

BOLETÍN TRIMESTRAL DE  
COYUNTURA ENERGÉTICA

NÚMERO 52  
4º. trimestre 2007



## SUMARIO

### Página

LA COYUNTURA ENERGÉTICA EN EL CUARTO TRIMESTRE DE 2007.....	7
---	---

### CUADROS Y GRAFICOS

#### I. PRODUCCIÓN DE ENERGIA

1. Producción interior de energía primaria (ktep).....	15
2. Grado de autoabastecimiento de energía primaria (%).....	16
3. Producción interior de carbón (Kt).....	17
4. Producción interior de carbón (Ktep).....	18
5. Producción de energía eléctrica en el sistema de R.E.E. (por centrales)(GWh).....	19
6. Producción nacional de energía eléctrica (por combustibles)(GWh).....	20

#### II. COMERCIO EXTERIOR

1. Procedencia del del gas natural importado en España.....	23
2. Procedencia del petróleo crudo importado en España.....	24

#### III. CONSUMO DE ENERGÍA FINAL

1. Consumo de energía final (Ktep).....	29
2. Consumo final de productos petrolíferos (Ktep).....	30
3. Consumo final de gas (Ktep).....	32
4. Consumo final de carbón (Ktep).....	33
5. Consumo final de electricidad en el sistema de REE (GWh).....	34
6. Consumo final de electricidad en la península (GWh).....	34
7. Consumo final de electricidad en el sistema extrapeninsular (GWh).....	35
8. Consumo final nacional de electricidad (GWh). ....	35
9. Evolución del consumo de energía final en España (1973-2007)(Ktep).....	36

#### IV. CONSUMO DE ENERGÍA PRIMARIA

1. Consumo de energía primaria (Ktep) .....	39
2. Consumo total de carbón (Ktep).....	40
3. Consumo total de petróleo (Ktep) .....	40
4. Consumo total de gas natural (Ktep) .....	40
5. Consumo total de energías hidráulica y nuclear (Ktep).....	40
6. Consumo de combustibles en la generación de energía eléctrica (Miles de toneladas).....	41
7. Consumo de energía primaria en la generación de energía eléctrica (Ktep) .....	42
8. Evolución del consumo de energía primaria en España (1973-2007)(Ktep).....	43

#### V. PRECIOS ENERGÉTICOS

1. Evolución de las cotizaciones del petróleo crudo Brent .....	47
2. Evolución de las cotizaciones de productos petrolíferos en Europa.....	47
3. Precios de la gasolina sin plomo en países de la Unión Europea .....	48
4. Precios del gasóleo de automoción en países de la Unión Europea .....	48
5. Precios del gasóleo de calefacción en países de la Unión Europea .....	49
6. Precios del fuel oil BIA en países de la Unión Europea .....	49
7. Precio máximo de venta de la botella de butano de 12,5 kg .....	50
8. Evolución de los precios del gas natural doméstico/comercial.....	50
9. Precios del gas natural en la Unión Europea .....	51
10. Precio del mercado de electricidad .....	52

METODOLOGIA .....	53
-------------------	----

ABREVIATURAS Y SIMBOLOS .....	55
-------------------------------	----

**LA COYUNTURA ENERGETICA EN EL CUARTO TRIMESTRE DE 2007**



## LA COYUNTURA ENERGÉTICA EN EL CUARTO TRIMESTRE DE 2007

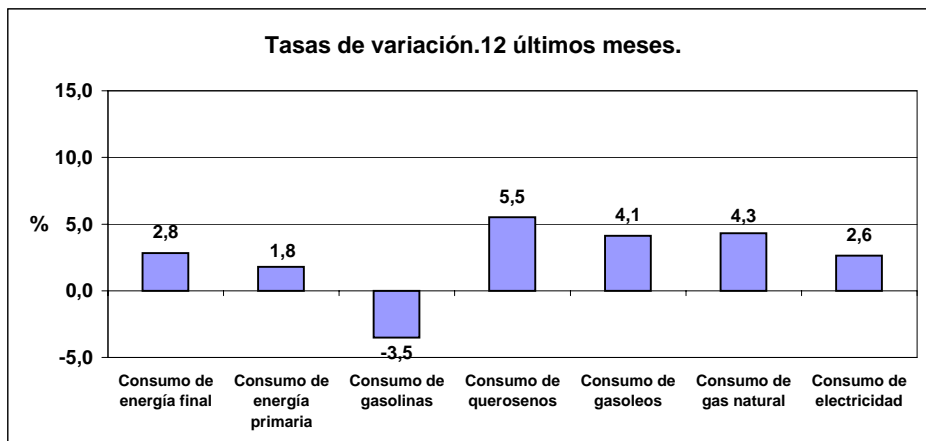
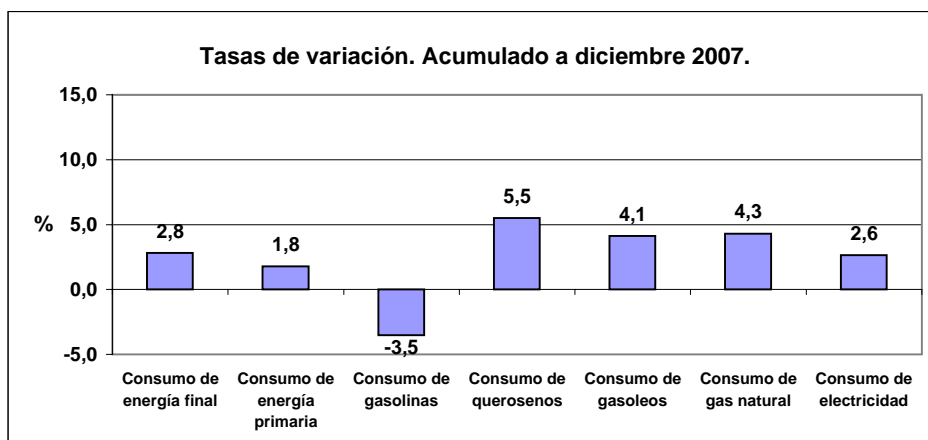
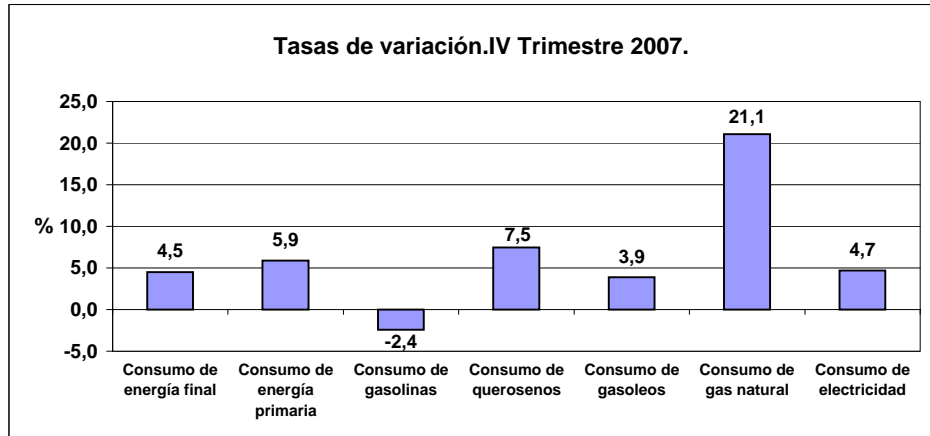
El *consumo total de energía*<sup>1</sup> en España en el cuarto trimestre de 2007 aumentó de forma significativa, tras las irregulares variaciones de los trimestres anteriores, por lo que en el acumulado anual se registra un ligero aumento. En esta evolución ha tenido influencia la estructura de generación eléctrica, porque han aumentado las producciones hidroeléctrica y con otras energías renovables, bajando las producciones nuclear y con productos petrolíferos.

Considerando únicamente el consumo energético final de la industria (excluida la de producción de electricidad y las refinerías de petróleo), los transportes y el sector doméstico y de servicios, la demanda de energía en España en el cuarto trimestre de 2007 ha sido significativamente superior a la del mismo período de 2006, continuando la tendencia de aumento de los dos trimestres anteriores. La demanda eléctrica ha registrado una evolución similar, con una tasa en el último trimestre muy superior a la del mismo del año anterior. En esta evolución han tenido una influencia significativa las temperaturas medias más severas que las del mismo período del año anterior.

INDICADORES ENERGÉTICOS Tasas de variación	2006/05	2007/06	2006				2007			
	%	%	I Trim.	II Trim.	III Trim.	IV Trim.	I Trim.	II Trim.	III Trim.	IV Trim.
Consumo de energía final	-1,5	2,8	-0,4	-3,3	-1,1	-1,2	0,4	3,9	2,6	4,5
Consumo de energía primaria	-0,9	1,8	0,4	-1,9	0,9	-3,0	-1,8	3,1	0,3	5,9
Consumo de gasolinas	-4,4	-3,5	-4,8	-4,0	-5,8	-3,0	-2,7	-4,9	-3,9	-2,4
Consumo de querosenos	4,4	5,5	1,7	3,7	7,3	4,1	-0,8	7,8	6,7	7,5
Consumo de gasoleos	2,7	4,1	3,2	1,7	1,9	3,7	3,2	5,9	3,7	3,9
Consumo de gas natural	4,0	4,3	10,8	1,4	4,7	-1,2	-6,5	2,3	1,7	21,1
Consumo de electricidad	3,1	2,6	3,1	1,6	5,8	1,9	2,1	3,8	0,1	4,7

FUENTE: MITyC.SGE. (Ministerio de Industria Turismo y Comercio.Secretaría General de la Energía).

<sup>1</sup> Los Balances de este Boletín no incluyen energías renovables de uso final, al no disponerse de datos mensuales.



FUENTE: MITyC.SGE. (Ministerio de Industria Turismo y Comercio.Secretaría General de la Energía).



## **Demanda**

El consumo de **energía final** en España en el cuarto trimestre de 2007 ha sido un 4,5% superior al del mismo período de 2006, tasa que continúa la tendencia de crecimiento de este año, frente al descenso del anterior. Esta evolución han sido significativas las diferencias de temperaturas medias, además de la evolución de algunas demandas energéticas por parte de los sectores industriales y del transporte.

Por energías, el consumo de **electricidad** para usos finales total nacional ha aumentado un 2,6 % en el conjunto de 2007, tasa ligeramente inferior a la del año anterior y donde ha tenido influencia el significativo aumento del cuarto trimestre. La demanda final del sistema peninsular ha aumentado un 2,6%, misma tasa que en el sistema de Red Eléctrica de España, S.A. (REE). La estimación provisional del autoconsumo de autoprodutores indica un aumento del 3,1%, mientras continúa creciendo su volcado a la red, 9,9% en el año 2007. Este crecimiento de la demanda eléctrica acumulada ha sido minorado por las diferencias de laboralidad y temperatura entre los dos periodos considerados.

En el sistema extrapeninsular (Baleares, Canarias, Ceuta y Melilla), el consumo final de electricidad ha moderado su crecimiento en 2007 respecto a años anteriores, con un aumento del 3,1%. La demanda en los sistemas de Baleares creció un 2,4%; en los de Canarias, un 2,8% y en Ceuta y Melilla, un 18%.

El consumo final de **productos petrolíferos** en el cuarto trimestre de 2007 ha aumentado un 3,2% respecto del mismo período de 2006, manteniendo la tendencia de aumento de los tres trimestre anteriores que cambiaba la de descenso del año anterior. Por sectores, continúa la reactivación del crecimiento de la demanda de carburantes del transporte, con diferencias entre productos. Sigue la reactivación del crecimiento de la demanda de gasóleo auto, 4,9% en 2007, superior a la tasa del año anterior, derivado de la actividad industrial y en línea con el aumento de las matriculaciones de vehículos industriales, a pesar del ligero menor crecimiento de las de turismos. La demanda de gasolinas sigue la tendencia de descenso significativo de años anteriores.

La demanda de querosenos también continúa creciendo, 7,5% en el cuarto trimestre y 5,5% en el acumulado anual, por encima del año anterior. Finalmente, en el sector industrial, en el año ha continuado continúa subiendo fuertemente la demanda de naftas y bajando el

agregado de otros productos, aunque se mantiene la demanda de coque. También en el acumulado bajaron ligeramente la demanda de GLP y la de gasóleo C para el sector doméstico y terciario.

El consumo final de **carbón** ha aumentado en el cuarto trimestre, tras los descensos de los dos anteriores y en el acumulado anual sube un 7,5% debido tanto al consumo en siderurgia como en cemento. El consumo final de **gas** continúa subiendo fuertemente como en el trimestre anterior, con un aumento del 4,2% en el acumulado anual, tras los fuertes descensos del año 2006.

El consumo de **energía primaria** ha aumentado en el cuarto trimestre un 5,9%, tras la irregular evolución de los trimestres anteriores, por lo que en el acumulado anual se registra un ligero aumento del 1,8%. En esta evolución ha tenido influencia la estructura de generación eléctrica, porque aunque han bajado las producciones nuclear y con productos petrolíferos, han aumentado la hidroeléctrica y con otras energías renovables. En el acumulado anual, el consumo de carbón para generación ha aumentado un 9,7%, el de productos petrolíferos ha bajado un 13,1%. La generación hidroeléctrica ha aumentado un 6,4% y la nuclear bajado un 8,4%.

Finalmente, la **producción interior de energía primaria** en el acumulado de 2007 fue un 4,1% inferior a la de 2006, con descenso en todas las fuentes excepto en las renovables. El grado de autoabastecimiento energético se ha situado en el 18,6%.

### **Precios energéticos**

Los precios "spot" de petróleo crudo en dólares/barril han subido significativamente en el cuarto trimestre de 2007, situándose en diciembre un 46% por encima de la cotización del mismo mes del año anterior, manteniendo la tendencia alcista durante todo el año. El crudo tipo "Brent" ha tenido una cotización media de 90,9 \$/barril en diciembre, frente a 62,3 \$/barril de media en el mismo mes del año anterior. El precio en euros ha sido significativamente inferior dada la favorable evolución del tipo de cambio en el período. Los precios "spot" de productos petrolíferos en el primer trimestre han seguido una trayectoria similar a la del crudo, manteniéndose los de gasolina por encima de los de gasóleo auto hasta septiembre y siendo superiores éstos en el resto del año.

Los **precios de venta al público de productos petrolíferos**, en los países miembros de la Unión Europea, siguen habitualmente una trayectoria similar a la de los precios "spot" de productos, matizada por la evolución de la paridad de la moneda europea con el dólar y las variaciones de fiscalidad. Los precios, en diciembre de 2007, de la gasolina sin plomo fueron en general superiores a los de inicio de año, y también los de gasóleo auto.

La comparación de precios de venta al público de los productos petrolíferos, en los principales países de la UE, indica que fueron en España inferiores a la media comunitaria, en octubre, en gasolina sin plomo, gasóleo automoción y calefacción y GLP envasado y ligeramente superiores en fuel oil BIA.

Las **tarifas máximas del gas natural** en España en el sector doméstico y comercial subieron en octubre y se han mantenido estables en el resto del año, situándose en diciembre en niveles similares a los del mismo mes de 2006. Las tarifas industriales han sido suprimidas a partir del mes de julio. La comparación de precios sin impuestos del gas natural industrial indica que en el primer semestre de 2007 fueron inferiores en España a los de los principales países europeos consumidores.

En el **mercado eléctrico**, el precio final del mercado de producción en diciembre de 2007 estuvo en un rango entre 2,32 y 15,06 c€/ kWh, mientras en el mismo mes del año anterior, osciló entre 0,6 y 12,78 c€/ kWh.

### **Comercio exterior energético**

La importación de **crudo de petróleo**, partida dominante en el comercio exterior energético de España, ha bajado un 4,4% en toneladas en el cuarto trimestre de 2007 respecto a la del mismo período del año anterior y en el acumulado anual un 3,6%. Por procedencias, el primer suministrador fue Rusia, seguido de Méjico, Arabia Saudí, Irán y Libia.

La importación de **gas natural** en GWh en el cuarto trimestre de 2007, fue similar a la del mismo período del año anterior, correspondiendo el mayor peso a Argelia, Nigeria y Qatar.



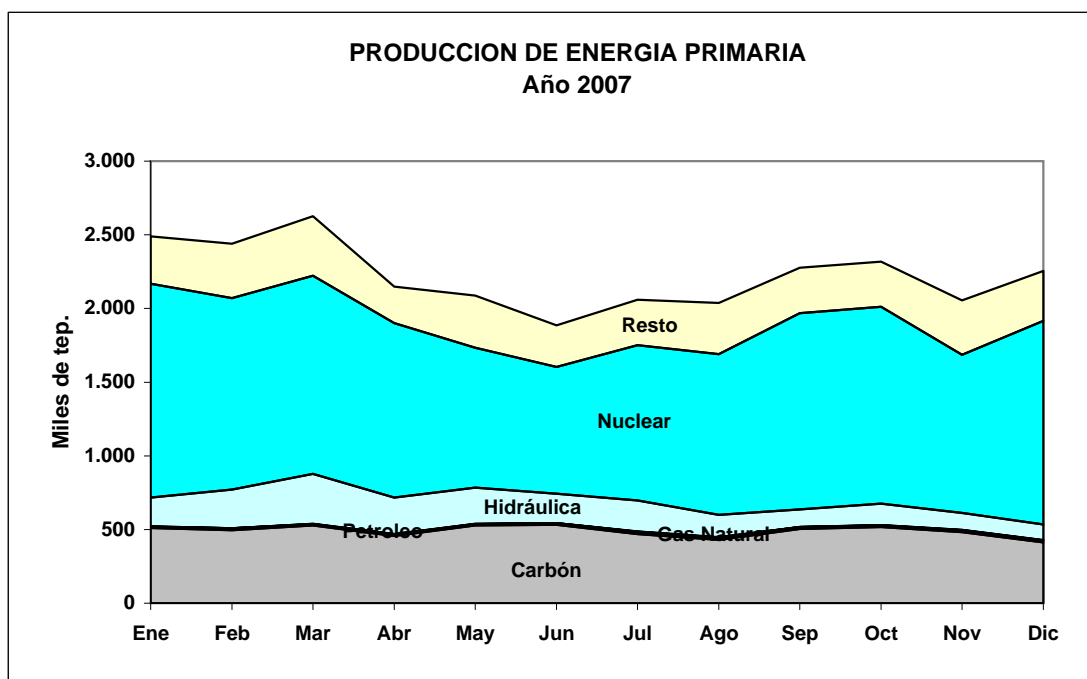
## **I. PRODUCCION DE ENERGIA**



I.1.- PRODUCCION INTERIOR DE ENERGIA PRIMARIA.(ktep)

	Carbón	Petroleo	Gas Natural	Hidráulica	Nuclear	Resto	TOTAL	Tasa de variación
2.003	7.144	322	197	3.533	16.125	2.012	29.332	3,1
2.004	6.922	255	310	2.726	16.576	2.674	29.462	0,4
2.005	6.626	166	144	1.682	14.995	3.373	26.985	-8,4
2.006	6.242	140	55	2.200	15.669	3.516	27.822	3,1
2.007	5.865	143	16	2.341	14.360	3.950	26.674	-4,1
2.005 IV	1.511	45	30	358	4.190	941	7.075	-1,4
2.006 I	1.632	35	28	509	4.188	937	7.329	3,0
II	1.617	42	19	550	3.466	810	6.504	3,1
III	1.451	38	4	317	3.900	794	6.504	0,3
IV	1.542	25	4	824	4.115	975	7.485	5,8
2.007 I	1.532	33	4	795	4.096	1.094	7.555	3,1
II	1.517	28	4	693	2.996	883	6.121	-5,9
III	1.402	44	4	483	3.477	963	6.372	-2,0
IV	1.413	38	3	370	3.791	1.011	6.627	-11,5
2.006 Ene	531,8	13,0	9,8	141,1	1.475,3	271,7	2.442,7	-3,2
Feb	505,2	11,0	8,7	107,7	1.330,4	292,4	2.255,4	-3,0
Mar	595,1	11,0	9,1	260,3	1.382,2	372,8	2.630,5	16,1
Abr	477,1	11,0	8,5	237,7	967,9	300,9	2.003,1	-6,2
May	560,3	16,0	8,6	184,1	1.174,3	265,6	2.208,9	5,7
Jun	580,0	15,0	1,6	128,3	1.323,3	243,9	2.292,1	10,0
Jul	457,1	15,0	1,5	131,2	1.309,0	227,6	2.141,4	5,2
Ago	425,9	13,0	1,3	88,9	1.412,5	316,7	2.258,3	9,0
Sep	567,6	10,0	1,5	97,1	1.178,7	249,6	2.104,5	-11,5
Oct	542,1	9,0	1,5	143,1	1.265,7	325,1	2.286,5	6,8
Nov	574,4	8,0	1,4	257,4	1.384,6	325,4	2.551,2	5,1
Dic	425,8	8,0	1,2	423,3	1.465,1	324,0	2.647,4	5,6
2.007 Ene	509,9	10,0	1,4	196,2	1.450,8	320,8	2.489,1	1,9
Feb	494,9	13,0	1,4	261,0	1.299,1	369,4	2.438,8	8,1
Mar	527,6	10,0	1,4	337,8	1.346,3	403,8	2.626,9	-0,1
Abr	455,9	11,0	1,5	248,0	1.183,6	247,9	2.147,9	7,2
May	528,2	8,0	1,5	245,5	951,2	353,5	2.087,9	-5,5
Jun	533,2	9,0	1,3	199,4	861,0	281,1	1.885,0	-17,8
Jul	468,7	16,0	1,2	210,6	1.055,4	306,7	2.058,6	-3,9
Ago	430,5	15,0	1,4	153,5	1.088,8	347,9	2.037,1	-9,8
Sep	503,0	13,0	1,2	118,7	1.332,7	308,0	2.276,6	8,2
Oct	516,5	12,0	1,2	146,7	1.335,6	305,9	2.317,9	1,4
Nov	483,0	13,0	0,9	116,4	1.072,9	368,0	2.054,2	-19,5
Dic	413,5	13,0	1,2	106,8	1.382,5	337,4	2.254,4	-14,8

Las tasas de variación son respecto del mismo periodo del año anterior  
FUENTE : MITyC.SGE.



I.2.- GRADO DE AUTOABASTECIMIENTO DE ENERGIA PRIMARIA.(%)

	Carbón	Petroleo	Gas Natural	Hidráulica	Nuclear	Resto	TOTAL
2.003	35,4	0,5	0,9	100,0	100,0	100,0	22,1
2.004	33,1	0,4	1,3	100,0	100,0	100,0	21,3
2.005	31,3	0,2	0,5	100,0	100,0	100,0	19,0
2.006	33,8	0,2	0,2	100,0	100,0	100,0	19,8
2.006	29,1	0,2	0,0	100,0	100,0	100,0	18,6
2.005 IV	27,8	0,3	0,4	100,0	100,0	100,0	19,5
2.006 I	32,7	0,2	0,3	100,0	100,0	100,0	19,6
II	36,8	0,2	0,3	100,0	100,0	100,0	19,5
III	28,5	0,2	0,1	100,0	100,0	100,0	18,7
IV	38,6	0,1	0,1	100,0	100,0	100,0	21,2
2.007 I	32,1	0,2	0,1	100,0	100,0	100,0	20,6
II	29,3	0,2	0,1	100,0	100,0	100,0	17,8
III	27,2	0,2	0,1	100,0	100,0	100,0	18,3
IV	27,9	0,2	0,0	100,0	100,0	100,0	17,8
2.006 Ene	27,9	0,2	0,3	100,0	100,0	100,0	18,8
Feb	30,6	0,2	0,3	100,0	100,0	100,0	18,8
Mar	41,4	0,2	0,3	100,0	100,0	100,0	21,2
Abr	42,3	0,2	0,4	100,0	100,0	100,0	19,2
May	35,1	0,3	0,4	100,0	100,0	100,0	19,6
Jun	34,7	0,3	0,1	100,0	100,0	100,0	19,8
Jul	23,8	0,2	0,1	100,0	100,0	100,0	17,7
Ago	26,4	0,2	0,1	100,0	100,0	100,0	19,9
Sep	36,4	0,2	0,1	100,0	100,0	100,0	18,6
Oct	36,9	0,2	0,1	100,0	100,0	100,0	20,2
Nov	50,2	0,1	0,1	100,0	100,0	100,0	22,2
Dic	30,8	0,1	0,0	100,0	100,0	100,0	21,3
2.007 Ene	28,4	0,2	0,0	100,0	100,0	100,0	19,2
Feb	33,3	0,2	0,1	100,0	100,0	100,0	21,4
Mar	35,4	0,2	0,1	100,0	100,0	100,0	21,3
Abr	26,9	0,2	0,1	100,0	100,0	100,0	18,6
May	30,2	0,1	0,1	100,0	100,0	100,0	18,2
Jun	30,7	0,2	0,1	100,0	100,0	100,0	16,7
Jul	26,4	0,3	0,0	100,0	100,0	100,0	17,0
Ago	24,7	0,2	0,1	100,0	100,0	100,0	17,7
Sep	30,9	0,2	0,0	100,0	100,0	100,0	20,1
Oct	32,0	0,2	0,0	100,0	100,0	100,0	19,2
Nov	29,5	0,2	0,0	100,0	100,0	100,0	16,6
Dic	22,8	0,2	0,0	100,0	100,0	100,0	17,5

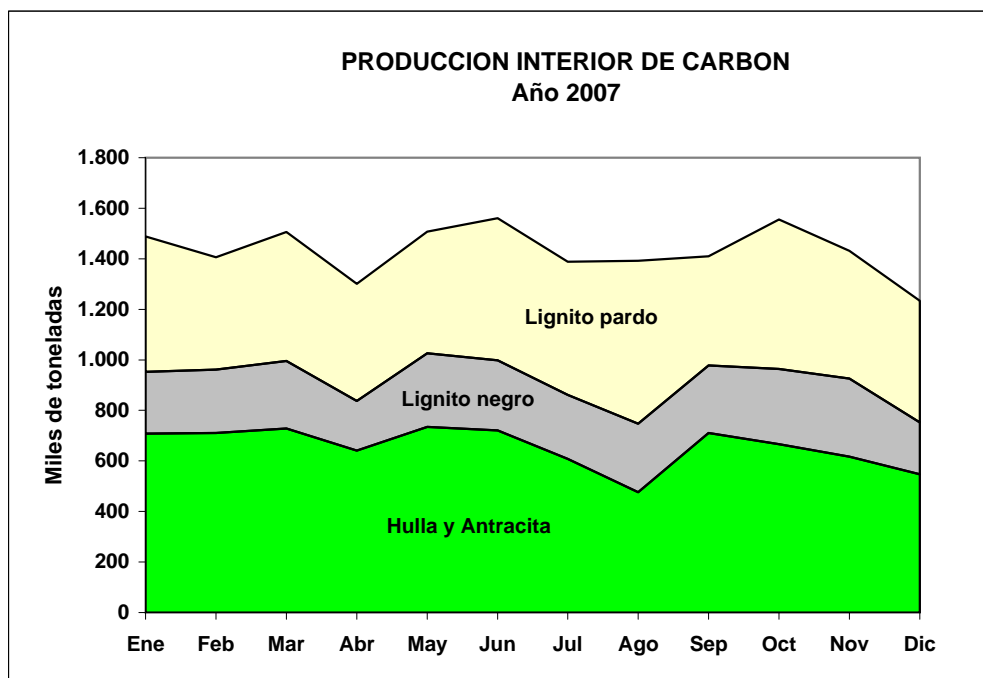
Fuente : DGPEM.



I.3.- PRODUCCION INTERIOR DE CARBON.(Miles de toneladas)

	Hulla y Antracita	Lignito Negro	Lignito Pardo	TOTAL	Tasa de variación
2.003	9.386	3.181	7.981	20.548	-6,7
2.004	8.923	3.426	8.147	20.496	-0,3
2.005	8.553	3.214	7.587	19.354	-5,6
2.006	8.354	3.223	6.822	18.399	-4,9
2.007	7.869	3.131	6.180	17.180	-6,6
2.005 IV	2.051	616	1.905	4.571	-12,1
2.006 I	2.158	822	1.915	4.896	-1,8
II	2.180	814	1.728	4.722	-8,3
III	1.837	820	1.672	4.328	-6,9
IV	2.179	767	1.507	4.453	-2,6
2.007 I	2.147	762	1.491	4.400	-10,1
II	2.097	765	1.508	4.369	-7,5
III	1.794	794	1.603	4.191	-3,2
IV	1.831	810	1.578	4.220	-5,2
2.006 Ene	680,3	235,4	728,5	1.644,2	-4,8
Feb	676,3	267,1	546,9	1.490,3	-9,1
Mar	801,8	319,3	640,0	1.761,1	8,9
Abr	651,1	233,0	518,2	1.402,3	-17,2
May	764,7	293,6	547,6	1.605,9	-6,9
Jun	763,7	287,7	662,4	1.713,8	-1,1
Jul	526,1	294,4	586,2	1.406,7	-12,4
Ago	508,9	259,5	531,5	1.299,9	-4,7
Sep	801,6	265,7	553,8	1.621,1	-3,3
Oct	785,3	286,5	453,2	1.525,0	12,0
Nov	807,8	281,9	575,5	1.665,2	0,7
Dic	586,0	198,4	478,6	1.263,0	-18,9
2.007 Ene	708,7	244,0	535,9	1.488,6	-9,5
Feb	710,3	251,1	444,4	1.405,8	-5,7
Mar	728,1	267,3	510,5	1.505,9	-14,5
Abr	641,5	195,8	463,5	1.300,8	-7,2
May	734,7	291,0	482,0	1.507,7	-6,1
Jun	720,5	277,7	562,2	1.560,4	-9,0
Jul	607,5	254,0	527,0	1.388,5	-1,3
Ago	475,8	271,7	644,4	1.391,9	7,1
Sep	710,5	267,8	431,8	1.410,1	-13,0
Oct	666,8	296,7	591,6	1.555,1	2,0
Nov	616,7	308,9	505,3	1.430,9	-14,1
Dic	547,8	204,8	481,4	1.234,0	-2,3

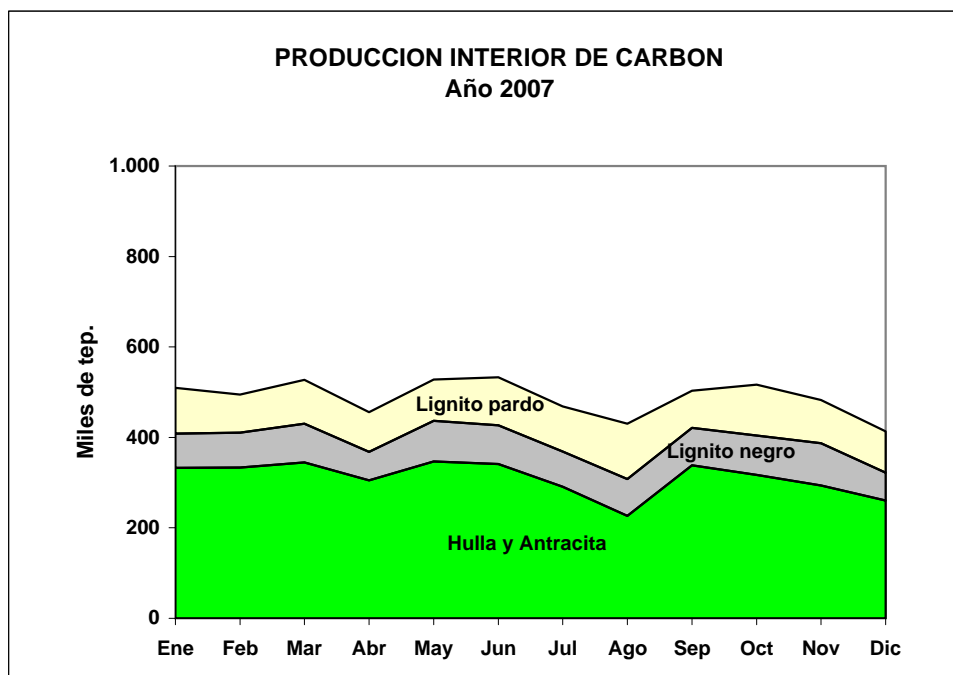
Las tasas de variación son respecto del mismo periodo del año anterior  
Fuente : DGPEM.



I.4.- PRODUCCION INTERIOR DE CARBON.(ktep)

	Hulla y Antracita	Lignito Negro	Lignito Pardo	TOTAL	Tasa de variación
2.003	4.618	964	1.562	7.144	-7,0
2.004	4.334	1.038	1.550	6.922	-3,1
2.005	4.179	1.005	1.442	6.626	-4,3
2.006	3.939	1.007	1.296	6.242	-5,8
2.007	3.731	960	1.174	5.865	-6,0
2.005 IV	957	193	362	1.511	-13,1
2.006 I	1.020	248	364	1.632	-4,4
II	1.035	254	328	1.617	-10,3
III	876	257	318	1.451	-9,5
IV	1.009	248	286	1.542	2,1
2.007 I	1.011	238	283	1.532	-6,1
II	993	238	287	1.517	-6,2
III	856	242	305	1.402	-3,3
IV	871	242	300	1.413	-8,4
2.006 Ene	323,0	70,4	138,4	531,8	-3,4
Feb	320,5	80,8	103,9	505,2	-12,4
Mar	376,6	96,9	121,6	595,1	2,5
Abr	307,9	70,7	98,5	477,1	-18,2
May	363,7	92,6	104,0	560,3	-7,0
Jun	363,5	90,6	125,9	580,0	-6,2
Jul	253,7	92,0	111,4	457,1	-14,5
Ago	242,0	82,9	101,0	425,9	-2,5
Sep	380,0	82,4	105,2	567,6	-10,1
Oct	364,9	91,1	86,1	542,1	19,4
Nov	373,6	91,5	109,3	574,4	2,3
Dic	270,0	64,9	90,9	425,8	-14,1
2.007 Ene	332,5	75,6	101,8	509,9	-4,1
Feb	333,6	76,9	84,4	494,9	-2,0
Mar	345,0	85,6	97,0	527,6	-11,3
Abr	305,2	62,6	88,1	455,9	-4,4
May	346,8	89,8	91,6	528,2	-5,7
Jun	340,8	85,6	106,8	533,2	-8,1
Jul	290,6	78,0	100,1	468,7	2,5
Ago	226,6	81,4	122,5	430,5	1,1
Sep	338,6	82,4	82,0	503,0	-11,4
Oct	316,9	87,2	112,4	516,5	-4,7
Nov	293,7	93,3	96,0	483,0	-15,9
Dic	260,4	61,6	91,5	413,5	-2,9

Las tasas de variación son respecto del mismo periodo del año anterior  
Fuente : DGPEM.



I.5.-PRODUCCION DE ENERGIA ELECTRICA EN EL SISTEMA DE R.E.E.(Por centrales)

PRODUCCION (GWh b.g.) (1)	2007						Acumulado a Diciembre				
	JUL.	AGO.	SEP.	OCT.	NOV.	DIC.	2006	Estruct.	2007	Estruct.	2007/06
Hidroeléctrica	2.416	1.798	1.453	1.771	1.444	1.372	25.329	11,5	26.338	11,8	4,0
Nuclear	4.050	4.178	5.114	5.125	4.117	5.305	60.126	27,2	55.103	24,6	-8,4
Total carbón	6.319	6.251	5.834	5.674	5.811	6.443	66.006	29,9	71.830	32,1	8,8
Hulla y antracita nacional	3.221	3.318	3.025	2.687	2.756	3.226	32.412	14,7	35.750	16,0	10,3
Lignito pardo	1.080	1.058	991	1.160	1.217	1.292	12.826	5,8	13.636	6,1	6,3
Lignito negro	775	638	732	666	651	665	8.641	3,9	8.313	3,7	-3,8
Hulla importada	1.243	1.237	1.086	1.161	1.187	1.260	12.127	5,5	14.131	6,3	16,5
Gas natural	6.993	5.487	5.978	6.375	7.986	7.609	66.618	30,2	70.249	31,4	5,5
-Ciclo combinado	6.733	5.275	5.770	6.250	7.793	7.449	63.506	28,8	68.150	30,4	7,3
Fuel oil	49	29	59	22	28	30	2.794	1,3	298	0,1	-89,3
<b>Producción bruta</b>	<b>19.827</b>	<b>17.743</b>	<b>18.438</b>	<b>18.967</b>	<b>19.386</b>	<b>20.759</b>	<b>220.873</b>	<b>100,0</b>	<b>223.818</b>	<b>100,0</b>	<b>1,3</b>
<b>Consumos propios</b>	<b>785</b>	<b>749</b>	<b>771</b>	<b>754</b>	<b>738</b>	<b>833</b>	<b>8.905</b>		<b>8.743</b>		<b>-1,8</b>
<b>Producción neta</b>	<b>19.042</b>	<b>16.994</b>	<b>17.667</b>	<b>18.213</b>	<b>18.648</b>	<b>19.926</b>	<b>211.968</b>		<b>215.075</b>		<b>1,5</b>
Compras al régimen especial	4.323	4.728	4.275	4.406	5.196	4.804	51.333		56.408		9,9
Consumo en bombeo	331	368	338	303	375	467	5.262		4.350		-17,3
Importaciones - exportaciones	-290	-314	-847	-1.154	-1.053	-730	-3.279		-5.750		
<b>Demanda (GWh b.c.)(2)</b>	<b>22.744</b>	<b>21.040</b>	<b>20.757</b>	<b>21.162</b>	<b>22.416</b>	<b>23.533</b>	<b>254.760</b>		<b>261.383</b>		<b>2,6</b>

(1) Producción en bornes de generador. Por tipos de central

(2) Demanda en barras de central.

Fuente : R.E.E.

I.6.-PRODUCCION NACIONAL DE ENERGIA ELECTRICA. (Por combustibles) (Unidad : GWh)

	2007						Acumulado a Diciembre		
	JUL.	AGO.	SEP.	OCT.	NOV.	DIC.	2006	2007	2007/06
<b>I.-SISTEMA DE PENINSULAR</b>	<b>25.387</b>	<b>23.554</b>	<b>23.866</b>	<b>24.300</b>	<b>26.012</b>	<b>26.743</b>	<b>286.746</b>	<b>295.335</b>	<b>3,0</b>
<b>I.1.-REGIMEN ORDINARIO</b>	<b>19.825</b>	<b>17.741</b>	<b>18.439</b>	<b>18.694</b>	<b>19.647</b>	<b>20.759</b>	<b>220.871</b>	<b>223.803</b>	<b>1,3</b>
Hidroeléctrica	2.416	1.798	1.453	1.771	1.444	1.372	25.329	26.338	4,0
Térmica	17.409	15.943	16.986	16.923	18.203	19.387	195.542	197.465	1,0
Nuclear	4.050	4.178	5.114	5.125	4.117	5.305	60.126	55.103	-8,4
Total carbón	6.113	6.060	5.652	5.510	5.656	6.290	62.955	69.747	10,8
Hulla y antracita nacional	1.608	1.747	1.662	1.382	1.457	1.777	17.686	19.063	7,8
Lignito pardo	379	387	335	414	398	383	4.499	4.378	-2,7
Lignito negro	357	311	352	305	337	324	3.995	3.993	-0,1
Hulla importada	3.769	3.615	3.303	3.409	3.464	3.806	36.775	42.313	15,1
Gas siderúrgico	125	108	101	111	93	100	1.056	1.246	18,0
Gas natural	6.952	5.405	5.892	6.070	8.139	7.515	66.221	69.482	4,9
Prod. Petrolíferos	169	192	227	107	198	177	5.184	1.887	-63,6
<b>I.2.-REGIMEN ESPECIAL</b>	<b>5.562</b>	<b>5.813</b>	<b>5.427</b>	<b>5.606</b>	<b>6.365</b>	<b>5.984</b>	<b>65.875</b>	<b>71.532</b>	<b>8,6</b>
Hidroeléctrica	304	256	188	193	198	210	4.195	4.168	-0,7
Eólica	1.851	2.384	1.952	1.863	2.666	2.227	22.927	26.695	16,4
Fotovoltaica	49	53	58	53	48	41	169	443	162,3
Carbón	43	38	42	40	39	44	507	463	-8,7
Gas natural	2.075	1.875	1.969	2.173	2.186	2.205	23.975	25.185	5,0
Prod. petrolíferos	519	506	529	547	533	539	5.993	6.151	2,6
Biomasa y residuos	720	702	689	737	696	718	8.108	8.427	3,9
<b>II.-SISTEMA EXTRAPENINSULAR</b>	<b>1.560</b>	<b>1.536</b>	<b>1.463</b>	<b>1.403</b>	<b>1.329</b>	<b>1.394</b>	<b>16.122</b>	<b>16.592</b>	<b>2,9</b>
<b>II.1.-BALEARES</b>	<b>662</b>	<b>666</b>	<b>572</b>	<b>506</b>	<b>470</b>	<b>523</b>	<b>6.233</b>	<b>6.385</b>	<b>2,4</b>
-REGIMEN ORDINARIO	648	651	557	503	458	505	6.039	6.216	2,9
Carbón	290	304	284	217	203	314	3.245	3.194	-1,6
Prod. petrolíferos	359	347	273	286	255	191	2.794	3.022	8,1
-REGIMEN ESPECIAL	14	15	15	3	12	18	194	170	-12,7
Prod. petrolíferos	2	2	2	2	2	2	26	25	-5,3
R.S.U.	11	12	12	1	9	15	168	137	-18,3
Eólica	0	1	0	1	1	1		6	
Fotovoltaica	0	0	0	0	0	0		2	
<b>II.2.-CANARIAS</b>	<b>855</b>	<b>827</b>	<b>851</b>	<b>855</b>	<b>824</b>	<b>834</b>	<b>9.502</b>	<b>9.750</b>	<b>2,6</b>
-REGIMEN ORDINARIO	771	752	799	812	786	790	8.903	9.122	2,5
Hidroeléctrica	0	0	0	0	0	0	0	0	
Prod. petrolíferos	771	752	799	812	786	790	8.903	9.122	2,5
-REGIMEN ESPECIAL	84	74	51	42	38	44	599	629	5,0
Prod. petrolíferos	24	25	23	22	22	27	271	261	-3,8
Eólica	58	47	26	18	14	16	328	349	6,4
Fotovoltaica	2	2	2	2	2	2		19	
<b>II.3.-CEUTA y MELILLA</b>	<b>43</b>	<b>43</b>	<b>41</b>	<b>42</b>	<b>35</b>	<b>37</b>	<b>387</b>	<b>456</b>	<b>17,9</b>
-REGIMEN ORDINARIO	42	42	41	41	34	36	387	446	15,2
Prod. petrolíferos	42	42	41	41	34	36	387	446	15,2
-REGIMEN ESPECIAL	1	1	0	1	1	1	0	10	
R.S.U.	1	1	0	1	1	1		10	
<b>Total producción nacional (GWh b.g)</b>	<b>26.947</b>	<b>25.090</b>	<b>25.329</b>	<b>25.703</b>	<b>27.341</b>	<b>28.137</b>	<b>302.868</b>	<b>311.927</b>	<b>3,0</b>
Consumos propios	1.098	1.060	1.073	1.065	1.051	1.153	12.399	12.445	0,4
Consumo en bombeo	331	368	338	303	375	467	5.262	4.350	-17,3
Importación - exportación	-290	-314	-847	-1.154	-1.053	-730	-3.279	-5.750	
<b>Demanda nacional (GWh b.c.)</b>	<b>25.227</b>	<b>23.348</b>	<b>23.071</b>	<b>23.181</b>	<b>24.862</b>	<b>25.787</b>	<b>281.928</b>	<b>289.382</b>	<b>2,6</b>

Fuente : MITYC.SGE

## **II. COMERCIO EXTERIOR**



II.1.-PROCEDENCIA DEL GAS NATURAL IMPORTADO EN ESPAÑA.(GWh)

	Africa				Europa	Oriente Medio		América	Resto	Total	Tasa de variac.
	Argelia	Libia	Nigeria	Egipto	Noruega	Qatar	Oman	Trinidad Tobago			
1999	115.705	11.203		-	26.780	9.812		3.903	8.652	179.659	15,3
2000	120.500	9.291	21.819	-	26.859	3.456		10.094	6.170	199.890	11,3
2001	118.339	9.462	18.854	-	26.836	8.146		5.469	14.910	203.735	1,9
2002	143.030	7.099	18.691	-	26.428	24.430	12.600	5.308	4.394	244.642	20,1
2003	157.055	8.442	46.275	-	27.180	22.337	6.450	379	1.030	273.543	11,8
2004	163.028	7.765	56.299	-	25.884	44.484	14.807	0	2.090	318.029	16,3
2005	169.187	10.641	61.279	39.545	24.723	54.355	19.824	4.532	3.962	390.806	22,9
2006	131.804	7.914	83.161	50.468	23.768	62.602	8.054	37.255	1.013	406.040	3,9
2007	141.250	8.761	97.401	45.624	26.232	52.674	3.847	25.855	7.304	408.948	0,7
2005 I	47.099	2.186	16.178	4.557	6.558	11.451	5.199	1.500	3.161	100.648	30,4
II	39.809	2.189	16.635	10.027	6.400	15.800	4.071	0	153	95.083	24,7
III	43.136	3.193	12.572	8.536	5.066	16.867	5.176	0	648	95.193	19,0
IV	39.143	3.074	15.894	16.425	6.698	10.238	5.378	3.032	0	99.883	18,1
2006 I	36.487	2.654	20.110	17.429	6.534	10.870	3.877	12.487	634	111.083	10,4
II	31.846	2.129	22.807	12.253	5.215	17.675	801	7.162	369	100.259	5,4
III	29.614	1.255	21.268	8.875	6.235	19.299	1.905	9.597	0	98.049	3,0
IV	33.856	1.877	18.976	11.911	5.783	14.758	1.471	8.009	9	96.649	-3,2
2007 I	34.345	2.197	21.630	14.474	6.379	13.838	0	7.265	1.216	101.343	-8,8
II	31.325	2.192	24.352	11.523	6.649	12.443	1.486	4.241	1.005	95.215	-5,0
III	34.901	2.189	25.900	7.470	6.307	12.306	2.361	6.073	973	98.479	0,4
IV	40.679	2.183	25.520	12.159	6.897	14.087	0	8.276	4.110	113.910	17,9
2005 Ene	14.666	973	5.400	936	2.262	4.302	1.824	0	2.193	33.484	28,0
Feb	15.551	484	4.468	1.774	2.047	3.712	1.748	0	912	31.605	25,9
Mar	16.882	728	6.310	1.847	2.250	3.437	1.628	1.500	56	35.558	37,1
Abr	13.854	729	4.673	3.903	2.188	5.294	1.777	0	79	32.497	39,6
May	13.696	731	5.950	1.768	2.059	5.469	377	0	30	30.079	10,1
Jun	12.260	728	6.012	4.356	2.154	5.037	1.917	0	44	32.507	26,6
Jul	16.970	729	5.236	3.261	1.683	4.893	2.400	0	360	35.531	29,6
Ago	12.882	730	5.366	1.727	1.431	5.761	925	0	42	28.862	18,3
Sep	13.285	1.734	1.970	3.548	1.952	6.213	1.851	0	246	30.799	9,2
Oct	14.335	766	4.636	2.492	2.263	3.941	2.500	616	0	31.549	17,4
Nov	13.083	1.315	4.610	6.851	2.174	3.733	290	836	0	32.891	6,4
Dic	11.725	993	6.649	7.083	2.262	2.563	2.589	1.580	0	35.443	32,3
2006 Ene	13.182	1.286	5.130	7.878	2.255	4.339	994	3.423	274	38.760	15,8
Feb	11.431	728	6.733	5.997	2.044	3.087	1.893	4.739	112	36.764	16,3
Mar	11.875	640	8.247	3.555	2.235	3.444	990	4.325	248	35.559	0,0
Abr	11.135	1.129	5.426	5.857	1.022	5.534	801	3.051	127	34.083	4,9
May	10.171	244	8.289	3.809	2.215	5.872	0	2.204	123	32.928	9,5
Jun	10.540	755	9.092	2.587	1.979	6.269	0	1.907	119	33.249	2,3
Jul	10.500	893	7.175	877	2.043	8.428	1.905	3.886	0	35.706	0,5
Ago	8.616	362	7.130	3.428	2.004	6.404	0	2.228	0	30.172	4,5
Sep	10.498	0	6.963	4.570	2.189	4.467	0	3.483	0	32.170	4,5
Oct	11.732	277	5.418	2.679	2.043	4.947	1.471	3.068	0	31.635	0,3
Nov	10.206	1.083	5.639	5.726	1.696	3.653	0	2.598	0	30.600	-7,0
Dic	11.918	517	7.919	3.506	2.043	6.158	0	2.343	9	34.414	-2,9
2007 Ene	12.125	972	8.775	5.439	2.271	5.546	0	3.840	423	39.390	1,6
Feb	10.952	490	7.140	4.485	1.846	4.010	0	2.621	473	32.016	-12,9
Mar	11.268	735	5.716	4.550	2.262	4.282	0	804	320	29.936	-15,8
Abr	10.455	733	9.457	4.037	2.192	3.010	0	1.423	320	31.626	-7,2
May	9.357	729	8.081	4.675	2.265	5.306	255	1.415	334	32.416	-1,6
Jun	11.513	730	6.815	2.811	2.192	4.127	1.231	1.403	351	31.172	-6,2
Jul	10.565	733	9.726	3.400	2.265	4.585	1.379	1.981	414	35.047	-1,8
Ago	11.840	729	8.185	1.191	2.262	3.383	982	921	223	29.715	-1,5
Sep	12.496	727	7.990	2.879	1.780	4.338	0	3.171	336	33.716	4,8
Oct	12.075	728	7.889	4.711	2.268	3.479	0	2.513	903	34.565	9,3
Nov	14.072	728	8.262	4.184	1.941	5.485	0	1.607	1.738	38.016	24,2
Dic	14.532	727	9.370	3.264	2.688	5.123	0	4.156	1.469	41.328	20,1

Fuente : SGE

II.2.-PROCEDENCIA DEL PETROLEO CRUDO IMPORTADO EN ESPAÑA.(Miles de toneladas.)

	Oriente Medio						Africa					
	Arabia Saudí	Irán	Irak	Otros	Total	Tasa de variac.	Argelia	Libia	Nigeria	Otros	Total	Tasa de variac.
2000	6.628	3.880	5.995	654	17.157	-7,8	1.476	6.901	9.165	5.262	22.804	4,8
2001	6.291	4.098	2.568	1.291	14.248	-17,0	1.571	7.205	8.678	6.182	23.636	3,6
2002	6.750	3.272	2.352	1.149	13.523	-5,1	1.058	6.469	5.278	5.831	18.636	-21,2
2003	6.994	4.264	1.528	321	13.107	-3,1	1.502	7.621	6.456	6.344	21.923	17,6
2004	6.867	3.469	5.150	657	16.143	23,2	2.009	7.179	6.238	5.610	21.036	-4,0
2005	6.331	4.929	2.912	544	14.716	-8,8	2.082	6.176	7.127	6.026	21.411	1,8
2006	6.512	5.189	3.292	408	15.401	4,7	1.512	5.548	6.016	5.692	18.768	-12,3
2007	5.468	4.512	3.254	657	13.891	-9,8	395	4.511	4.402	7.001	16.309	-13,1
2005 I	1.523	1.341	128	165	3.157	-20,5	628	1.477	2.090	1.058	5.253	-5,0
II	1.658	1.418	806	0	3.882	-5,9	396	1.588	1.475	1.714	5.173	-0,7
III	1.555	927	991	296	3.769	0,1	436	1.637	1.765	1.850	5.688	8,3
IV	1.595	1.243	987	83	3.908	-8,7	622	1.474	1.797	1.404	5.297	5,0
2006 I	1.807	845	698	83	3.433	8,7	355	1.320	1.452	1.712	4.839	-7,9
II	1.734	1.255	765	80	3.834	-1,2	323	1.491	1.207	1.110	4.131	-20,1
III	1.478	1.619	1.009	165	4.271	13,3	442	1.413	1.406	1.373	4.634	-18,5
IV	1.493	1.470	820	80	3.863	-1,2	392	1.324	1.951	1.497	5.164	-2,5
2007 I	1.271	1.096	1.058	0	3.425	0	159	1.163	1.026	1.200	3.548	-26,7
II	1.532	1.388	839	0	3.759	-2	110	1.234	1.290	1.326	3.960	-4,1
III	1.093	984	945	35	3.057	-28	126	1.280	1.272	2.241	4.919	6,2
IV	1.572	1.044	412	622	3.650	-6	0	834	814	2.234	3.882	-25
2006 Ene	644	146	278	83	1.151	0,3	79	338	456	620	1.493	-36,1
Feb	480	415	140	0	1.035	3,6	196	577	541	405	1.719	28,0
Mar	683	284	280	0	1.247	23,3	80	405	455	687	1.627	3,5
Abr	605	265	342	80	1.292	-3,0	0	484	508	416	1.408	-10,5
May	662	439	279	0	1.380	-0,4	93	578	156	451	1.278	-36,0
Jun	467	551	144	0	1.162	-0,2	230	429	543	243	1.445	-9,9
Jul	514	706	364	0	1.584	52,9	234	330	385	613	1.562	-25,6
Ago	479	478	278	84	1.319	4,5	83	496	635	256	1.470	-24,1
Sep	485	435	367	81	1.368	-7,0	125	587	386	504	1.602	-3,0
Oct	488	274	409	0	1.171	-29,0	0	480	906	479	1.865	25,1
Nov	477	432	271	80	1.260	20,5	77	414	534	399	1.424	-29,5
Dic	528	764	140	0	1.432	18,1	315	430	511	619	1.875	5,0
2007 Ene	438	0	551	0	989	-14,1	159	430	375	403	1.367	-8,4
Feb	340	807	422	0	1.569	51,6	0	333	256	487	1.076	-37,4
Mar	493	289	85	0	867	-30,5	0	400	395	310	1.105	-32,1
Abr	563	267	414	0	1.244	-3,7	0	325	258	491	1.074	-23,7
May	490	424	281	0	1.195	-13,4	31	328	516	619	1.494	16,9
Jun	479	697	144	0	1.320	13,6	79	581	516	216	1.392	-3,7
Jul	275	137	423	35	870	-45,1	83	333	386	715	1.517	-2,9
Ago	275	558	102	0	935	-29,1	0	436	350	920	1.706	16,1
Sep	543	289	420	0	1.252	-8,5	43	511	536	606	1.696	5,9
Oct	507	417	412	0	1.336	14,1	0	410	416	732	1.558	-16,5
Nov	478	76	0	408	962	-23,7	0	0	0	615	615	-56,8
Dic	587	551	0	214	1.352	-5,6	0	424	398	887	1.709	-8,9

Fuente : SGE



II.2.-PROCEDENCIA DEL PETROLEO CRUDO IMPORTADO EN ESPAÑA.(Miles de toneladas.)(Continuación)

	Europa					América					Resto	Total	
	Reino Unido	Rusia	Otros	Total	Tasa de variac.	Méjico	Venezuela	Otros	Total	Tasa de variac.		Miles de toneladas	Tasa de variac.
2000	2.039	5.141	1.102	8.282	-22,2	7.622	1.562	30	9.214	16,9	0	57.457	-2,5
2001	1.829	5.253	998	8.080	-2,4	7.735	2.608	122	10.465	13,6	363	56.792	-1,2
2002	1.052	7.943	2.197	11.192	38,5	7.786	4.455	645	12.886	23,1	212	56.449	-0,6
2003	842	9.883	3.095	13.820	23,5	7.265	816	367	8.448	-34,4	0	57.298	1,5
2004	439	8.819	4.135	13.393	-3,1	7.717	454	0	8.171	-3,3	476	59.219	3,4
2005	579	8.916	4.045	13.540	1,1	9.006	1.092	141	10.239	25,3	337	60.243	1,7
2006	248	12.201	3.272	15.721	16,1	7.561	3.296	329	11.186	9,2	149	61.225	1,6
2007	722	13.433	3.920	18.075	15,0	7.180	2.124	221	9.525	-14,8	1.209	59.009	-3,6
2005 I	152	2.453	1.269	3.874	24,4	2.351	126	0	2.477	66,4	0	14.761	4,7
II	90	1.884	1.248	3.222	-6,6	2.039	129	0	2.168	-5,2	167	14.612	-3,9
III	167	2.430	971	3.568	0,3	1.983	268	0	2.251	-6,4	0	15.276	1,4
IV	170	2.149	557	2.876	-12,2	2.633	569	141	3.343	68,1	170	15.594	5,0
2006 I	188	2.656	1.189	4.033	4,1	1.533	1.226	151	2.910	17,5	0	15.215	3,1
II	0	3.761	579	4.340	34,7	2.251	757	178	3.186	47,0	40	15.531	6,3
III	0	3.310	829	4.139	16,0	1.817	644	0	2.461	9,3	0	15.505	1,5
IV	60	2.474	675	3.209	11,6	1.960	669	0	2.629	-21,4	109	14.974	-4,0
2007 I	97	3.550	1.120	4.767	18	1.817	580	23	2.420	-17	55	14.215	-6,6
II	0	4.075	757	4.832	11	1.752	725	0	2.477	-22	301	15.329	-1,3
III	358	3.204	860	4.422	7	2.025	554	96	2.675	9	82	15.155	-2,3
IV	267	2.604	1.183	4.054	26	1.586	265	102	1.953	-26	771	14.310	-4,4
2006 Ene	82	1.265	287	1.634	33,4	533	411	76	1.020	55,7	0	5.298	-1,2
Feb	106	711	371	1.188	-24,5	380	203	75	658	-33,0	0	4.600	-6,1
Mar	0	680	531	1.211	12,5	620	612	0	1.232	46,7	0	5.317	18,2
Abr	0	1.168	256	1.424	-3,3	670	259	178	1.107	112,1	0	5.231	6,7
May	0	1.481	0	1.481	59,8	784	158	0	942	22,2	40	5.121	0,8
Jun	0	1.112	323	1.435	74,6	797	340	0	1.137	29,9	0	5.179	11,8
Jul	0	1.418	111	1.529	2,5	627	371	0	998	37,3	0	5.673	6,0
Ago	0	964	227	1.191	6,8	665	65	0	730	9,3	0	4.710	-5,5
Sep	0	928	491	1.419	47,5	525	208	0	733	-14,4	0	5.122	3,7
Oct	0	691	232	923	8,5	822	138	0	960	-34,6	29	4.948	-9,4
Nov	60	978	105	1.143	35,3	589	249	0	838	-26,2	0	4.665	-7,6
Dic	0	805	338	1.143	-3,1	549	282	0	831	12,6	80	5.361	5,4
2007 Ene	97	1.161	325	1.583	-3,1	484	204	23	711	-30,3	0	4.650	-12,2
Feb	0	1.009	441	1.450	22,1	704	238	0	942	43,2	0	5.037	9,5
Mar	0	1.380	354	1.734	43,2	629	138	0	767	-37,7	55	4.528	-14,8
Abr	0	1.795	362	2.157	51,5	399	295	0	694	-37,3	141	5.310	1,5
May	0	1.206	228	1.434	-3,2	820	347	0	1.167	23,9	160	5.450	6,4
Jun	0	1.074	167	1.241	-13,5	533	83	0	616	-45,8	0	4.569	-11,8
Jul	16	1.268	178	1.462	-4,4	830	287	0	1.117	11,9	0	4.966	-12,5
Ago	90	1.066	454	1.610	35,2	496	204	96	796	9,0	0	5.047	7,2
Sep	252	870	228	1.350	-4,9	699	63	0	762	4,0	82	5.142	0,4
Oct	0	917	342	1.259	36,4	667	62	6	735	-23,4	65	4.953	0,1
Nov	97	868	628	1.593	39,4	380	65	96	541	-35,4	622	4.333	-7,1
Dic	170	819	213	1.202	5,2	539	138	0	677	-18,5	84	5.024	-6,3

Fuente : SGE



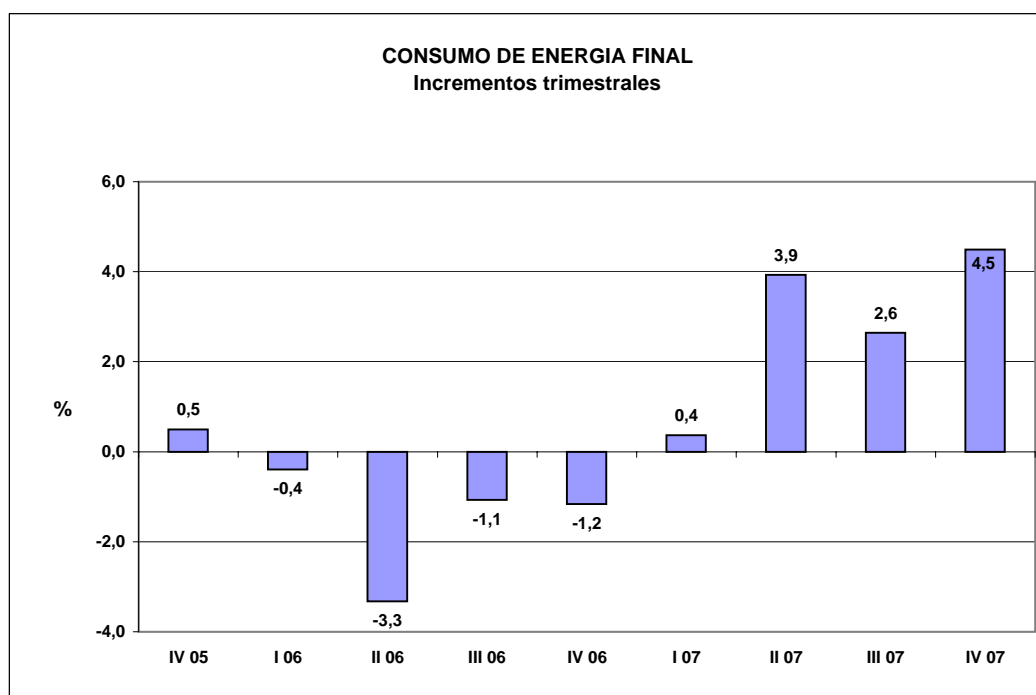
### **III. CONSUMO DE ENERGIA FINAL**



III.1.- CONSUMO DE ENERGIA FINAL.(ktep)

	Carbón		P.Petrolíferos		Gas		Electricidad		TOTAL	
	Ktep.	Tasa de variación	Ktep.	Tasa de variación	Ktep.	Tasa de variación	Ktep.	Tasa de variación	Ktep.	Tasa de variación
2.003	2.436	-2,0	60.082	4,2	15.601	9,7	19.038	7,0	97.158	5,4
2.004	2.405	-1,3	61.689	2,7	16.720	7,2	19.914	4,6	100.728	3,7
2.005	2.424	0,8	61.780	0,1	18.119	8,4	20.867	4,8	103.189	2,4
2.006	2.265	-6,6	61.006	-1,3	16.898	-6,7	21.511	3,1	101.680	-1,5
2.007	2.434	7,5	62.418	2,3	17.614	4,2	22.079	2,6	104.545	2,8
2.005 IV	562	-10,2	15.445	-1,8	4.981	5,9	5.286	4,0	26.275	0,5
2.006 I	430	-26,1	15.684	-0,4	5.361	-1,1	5.594	3,1	27.069	-0,4
II	607	-5,8	14.852	-2,9	3.667	-10,5	5.064	1,6	24.189	-3,3
III	606	-4,7	15.039	-1,7	3.340	-7,6	5.467	5,8	24.452	-1,1
IV	622	10,6	15.431	-0,1	4.530	-9,1	5.386	1,9	25.969	-1,2
2.007 I	624	45,1	15.554	-0,8	5.280	-1,5	5.711	2,1	27.169	0,4
II	569	-6,2	15.382	3,6	3.930	7,2	5.259	3,8	25.139	3,9
III	602	-0,7	15.556	3,4	3.471	3,9	5.471	0,1	25.099	2,6
IV	639	2,7	15.926	3,2	4.933	8,9	5.639	4,7	27.137	4,5
2006 Ene	125,9	-37,9	5.215,5	-2,1	1.960,3	5,7	1.966,4	4,6	9.268,1	0,0
Feb	134,7	-27,0	4.954,0	0,5	1.773,3	-4,7	1.784,1	1,2	8.646,1	-1,0
Mar	169,6	-12,9	5.514,6	0,5	1.627,3	-4,7	1.843,4	3,4	9.154,9	-0,2
Abr	183,0	-9,5	4.786,3	-7,7	1.203,2	-17,0	1.580,4	-2,1	7.752,9	-8,3
May	222,5	-2,5	4.996,6	0,5	1.268,3	-4,9	1.721,5	5,5	8.208,9	0,5
Jun	201,1	-5,9	5.069,0	-1,3	1.195,4	-9,1	1.761,9	1,2	8.227,4	-2,1
Jul	215,5	12,8	5.092,2	-3,8	1.197,7	-3,5	1.946,2	6,4	8.451,6	-1,2
Ago	211,8	1,0	5.128,0	0,3	946,2	-11,2	1.753,4	4,6	8.039,4	-0,3
Sep	178,8	-23,9	4.818,8	-1,4	1.195,9	-8,7	1.767,8	6,2	7.961,3	-1,7
Oct	198,5	7,7	4.978,6	2,4	1.173,4	-12,9	1.732,4	5,3	8.082,9	0,5
Nov	203,4	-4,6	5.114,1	-2,3	1.516,0	-12,5	1.731,1	-0,7	8.564,6	-4,0
Dic	220,2	33,6	5.338,7	-0,2	1.840,6	-3,2	1.922,3	1,2	9.321,8	0,1
2007 Ene	210,0	66,8	5.257,0	0,8	1.963,6	0,2	2.021,4	2,8	9.452,0	2,0
Feb	199,2	47,9	4.795,2	-3,2	1.662,3	-6,3	1.784,5	0,0	8.441,2	-2,4
Mar	215,2	26,9	5.502,1	-0,2	1.654,1	1,6	1.904,8	3,3	9.276,2	1,3
Abr	160,2	-12,5	5.160,3	7,8	1.445,7	20,2	1.713,1	8,4	8.479,3	9,4
May	181,8	-18,3	5.108,4	2,2	1.341,2	5,7	1.764,8	2,5	8.396,2	2,3
Jun	227,2	13,0	5.113,3	0,9	1.142,7	-4,4	1.780,6	1,1	8.263,8	0,4
Jul	217,9	1,1	5.412,5	6,3	1.220,8	1,9	1.925,9	-1,0	8.777,1	3,9
Ago	199,5	-5,8	5.306,7	3,5	1.014,5	7,2	1.783,7	1,7	8.304,4	3,3
Sep	184,3	3,1	4.836,4	0,4	1.235,9	3,3	1.761,3	-0,4	8.017,9	0,7
Oct	210,1	5,8	5.426,3	9,0	1.319,6	12,5	1.790,2	3,3	8.746,2	8,2
Nov	208,1	2,3	5.276,3	3,2	1.727,7	14,0	1.878,8	8,5	9.090,9	6,1
Dic	220,5	0,1	5.223,2	-2,2	1.885,8	2,5	1.970,0	2,5	9.299,5	-0,2

Las tasas de variación son respecto del mismo periodo del año anterior  
 No incluye energías renovables.  
 FUENTE: MITYC.SGE.



III.2.- CONSUMO FINAL DE PRODUCTOS PETROLIFEROS.(ktep)

	GASOLINAS		QUEROSENO		GASOLEOS					
	ktep.	Tasa de Variación	Ktep.	Tasa de variación	A+B Ktep.	Tasa de variación	C Ktep.	Tasa de variación	Total Ktep.	Tasa de variación
2.003	8.611	-2,0	4.673	4,8	27.125	8,9	3.972	3,2	31.097	8,2
2.004	8.260	-4,1	5.180	10,9	28.986	6,9	4.180	5,2	33.167	6,7
2.005	7.768	-6,0	5.521	6,6	30.180	4,1	4.296	2,8	34.476	3,9
2.006	7.426	-4,4	5.762	4,4	31.426	4,1	3.972	-7,5	35.398	2,7
2.007	7.165	-3,5	6.079	5,5	32.960	4,9	3.902	-1,8	36.862	4,1
2005 IV	1.855	-6,8	1.354	3,5	7.735	3,7	1.143	-9,5	8.878	1,8
2006 I	1.738	-4,8	1.260	1,7	7.833	6,1	1.422	-10,0	9.255	3,2
II	1.901	-4,0	1.428	3,7	7.800	3,4	662	-15,3	8.462	1,7
III	1.987	-5,8	1.665	7,3	7.757	3,1	715	-9,5	8.472	1,9
IV	1.800	-3,0	1.409	4,1	8.036	3,9	1.173	2,6	9.208	3,7
2007 I	1.691	-2,7	1.249	-0,8	8.240	5,2	1.311	-7,8	9.551	3,2
II	1.808	-4,9	1.539	7,8	8.103	3,9	857	29,3	8.959	5,9
III	1.910	-3,9	1.776	6,7	8.096	4,4	690	-3,5	8.786	3,7
IV	1.756	-2,4	1.514	7,5	8.521	6,0	1.044	-10,9	9.566	3,9
2006 Ene	570,3	-3,1	409,0	-2,5	2.524,4	7,2	504,0	-10,3	3.028,4	3,8
Feb	542,5	-4,0	403,6	6,5	2.503,7	2,6	481,3	-9,9	2.985,0	0,4
Mar	624,9	-6,9	447,3	1,7	2.804,9	8,4	436,8	-9,8	3.241,7	5,5
Abr	623,8	-2,9	435,6	-4,2	2.428,1	-3,3	214,2	-23,6	2.642,3	-5,3
May	639,9	-3,4	480,3	5,1	2.686,9	8,3	196,7	-22,1	2.883,6	5,5
Jun	637,7	-5,6	512,3	10,1	2.684,8	5,4	251,5	0,8	2.936,3	5,0
Jul	676,2	-7,5	561,3	6,7	2.668,2	3,0	214,2	-16,9	2.882,4	1,2
Ago	686,9	-6,7	571,9	8,9	2.505,7	2,4	257,7	-15,3	2.763,4	0,5
Sep	623,8	-2,9	531,4	6,2	2.583,4	4,0	243,2	6,3	2.826,6	4,2
Oct	615,3	-2,4	515,5	10,8	2.567,8	4,3	324,0	21,9	2.891,8	6,0
Nov	569,2	-3,1	445,2	4,2	2.656,8	2,1	346,7	-9,8	3.003,5	0,6
Dic	615,3	-3,4	448,4	-2,8	2.811,1	5,2	502,0	1,9	3.313,1	4,7
2007 Ene	556,4	-2,4	393,0	-3,9	2.718,8	7,7	482,2	-4,3	3.201,0	5,7
Feb	517,9	-4,5	399,4	-1,0	2.548,1	1,8	418,0	-13,2	2.966,1	-0,6
Mar	616,3	-1,4	456,9	2,1	2.973,4	6,0	410,8	-6,0	3.384,2	4,4
Abr	586,4	-6,0	512,3	17,6	2.573,9	6,0	329,0	53,6	2.902,9	9,9
May	603,5	-5,7	522,9	8,9	2.755,1	2,5	265,9	35,2	3.021,0	4,8
Jun	618,5	-3,0	503,7	-1,7	2.773,7	3,3	261,7	4,1	3.035,4	3,4
Jul	660,2	-2,4	618,8	10,2	2.882,4	8,0	232,8	8,7	3.115,2	8,1
Ago	676,2	-1,6	608,1	6,3	2.664,0	6,3	290,7	12,8	2.954,7	6,9
Sep	573,5	-8,1	549,5	3,4	2.549,1	-1,3	166,5	-31,5	2.715,6	-3,9
Oct	614,2	-0,2	544,2	5,6	2.979,7	16,0	253,7	-21,7	3.233,4	11,8
Nov	554,3	-2,6	442,0	-0,7	2.836,9	6,8	373,6	7,8	3.210,5	6,9
Dic	587,4	-4,5	528,2	17,8	2.704,5	-3,8	417,1	-16,9	3.121,6	-5,8

FUENTE : MITYC.SGE.

III.2.- CONSUMO FINAL DE PRODUCTOS PETROLIFEROS.(ktep)(Continuación)

	GLP		NAFTAS		COQ. DE PETROLEO		OTROS		TOTAL	
	Ktep.	Tasa de variación	Ktep.	Tasa de variación	Ktep.	Tasa de variación	Ktep.	Tasa de variación	Ktep.	Tasa de variación
2.003	2.588	-2,2	3.557	-22,7	2.887	9,3	4.658	25,9	60.082	4,2
2.004	2.643	2,1	2.323	-34,7	3.208	11,1	5.506	18,2	61.689	2,7
2.005	2.591	-2,0	2.313	-0,4	3.106	-3,2	5.070	-7,9	61.780	0,1
2.006	2.346	-9,5	2.029	-12,3	3.124	0,6	4.922	-2,9	61.006	-1,3
2.007	2.330	-0,7	2.229	9,9	3.121	-0,1	4.632	-5,9	62.418	2,3
2005 IV	686	-3,5	554	-2,0	667	-2,5	1.337	-7,3	15.445	-1,8
2006 I	888	-3,7	345	-37,4	787	-2,8	1.411	17,2	15.684	-0,4
II	500	-9,5	570	-6,7	706	0,8	1.285	-4,7	14.852	-2,9
III	390	-9,5	579	-3,1	945	1,8	1.002	-15,2	15.039	-1,7
IV	568	-17,2	535	-3,4	686	2,8	1.225	-8,4	15.431	-0,1
2007 I	782	-12,0	561	62,6	756	-4,0	964	-31,7	15.554	-0,8
II	530	6,1	613	7,6	739	4,6	1.194	-7,1	15.382	3,6
III	383	-1,8	588	1,6	939	-0,6	1.173	17,2	15.556	3,4
IV	635	11,8	467	-12,8	688	0,2	1.301	6,2	15.926	3,2
2006 Ene	304,0	-6,3	144,0	-28,4	268,8	-1,8	491,0	8,4	5.216	-2,1
Feb	304,0	9,7	28,1	-82,4	216,6	10,0	474,2	38,4	4.954	0,5
Mar	280,2	-12,7	173,0	-8,9	301,8	-11,1	445,7	9,2	5.515	0,5
Abr	193,2	-15,0	188,0	-3,3	247,7	4,7	455,7	-4,1	4.786	-7,7
May	165,0	-5,2	200,1	-11,2	190,5	16,9	437,2	2,3	4.997	0,5
Jun	141,3	-6,1	181,4	-4,9	268,0	-11,0	392,0	-12,0	5.069	-1,3
Jul	124,3	-7,7	191,7	7,3	320,0	-9,5	336,3	-20,9	5.092	-3,8
Ago	135,6	-6,3	191,7	-15,7	326,3	8,2	452,2	28,0	5.128	0,3
Sep	130,0	-14,2	195,5	2,0	298,4	9,3	213,1	-47,0	4.819	-1,4
Oct	154,8	-6,9	214,2	13,4	288,7	7,5	298,3	-23,3	4.979	2,4
Nov	174,0	-19,0	159,0	-20,5	267,1	-4,9	496,1	0,3	5.114	-2,3
Dic	239,6	-21,5	161,8	-1,7	130,3	10,7	430,2	-5,3	5.339	-0,2
2007 Ene	284,8	-6,3	201,1	39,7	261,2	-2,8	359,5	-26,8	5.257	0,8
Feb	255,4	-16,0	176,8	529,2	202,7	-6,4	276,9	-41,6	4.795	-3,2
Mar	241,8	-13,7	183,3	6,0	291,9	-3,3	327,7	-26,5	5.502	-0,2
Abr	219,2	13,5	194,5	3,5	260,6	5,2	484,4	6,3	5.160	7,8
May	172,9	4,8	217,9	8,9	186,0	-2,4	384,2	-12,1	5.108	2,2
Jun	137,9	-2,4	200,1	10,3	292,0	9,0	325,7	-16,9	5.113	0,9
Jul	132,2	6,4	193,6	1,0	323,2	1,0	369,3	9,8	5.413	6,3
Ago	133,3	-1,7	229,1	19,5	326,9	0,2	378,4	-16,3	5.307	3,5
Sep	117,5	-9,6	165,5	-15,3	289,1	-3,1	425,7	99,8	4.836	0,4
Oct	163,9	5,9	160,9	-24,9	280,6	-2,8	429,1	43,8	5.426	9,0
Nov	205,7	18,2	153,4	-3,5	266,7	-0,1	443,7	-10,6	5.276	3,2
Dic	265,6	10,9	152,4	-5,8	140,2	7,6	427,8	-0,6	5.223	-2,2

FUENTE : MITyC.SGE.

III.3.- CONSUMO FINAL DE GAS.(ktep)

	GAS NATURAL (1)		G. MANUFACTURADO (2)		TOTAL	
	Ktep.	Tasa de variación	Ktep.	Tasa de variación	Ktep.	Tasa de variación
2.003	15.566	9,8	35	-15,2	15.601	9,7
2.004	16.681	7,2	39	10,2	16.720	7,2
2.005	18.075	8,4	44	12,9	18.119	8,4
2.006	16.859	-6,7	39	-11,4	16.898	-6,7
2.007	17.571	4,2	43	9,5	17.614	4,2
2005 IV	4.968	5,8	13	35,8	4.981	5,9
2006 I	5.344	-1,1	17	-5,1	5.361	-1,1
II	3.660	-10,5	7	-10,8	3.667	-10,5
III	3.335	-7,7	5	3,9	3.340	-7,6
IV	4.521	-9,0	10	-26,4	4.530	-9,1
2007 I	5.264	-1,5	16	-6,0	5.280	-1,5
II	3.921	7,1	9	14,9	3.930	7,2
III	3.465	3,9	6	15,1	3.471	3,9
IV	4.921	8,9	12	29,5	4.933	8,9
2006 Ene	1.954,2	5,7	6,1	-4,7	1.960	5,7
Feb	1.767,7	-4,7	5,6	-5,1	1.773	-4,7
Mar	1.622,4	-4,7	4,9	-5,8	1.627	-4,7
Abr	1.200,4	-17,1	2,8	-9,7	1.203	-17,0
May	1.265,7	-4,9	2,6	-10,3	1.268	-4,9
Jun	1.193,4	-9,1	2,0	-13,0	1.195	-9,1
Jul	1.195,7	-3,5	2,0	5,3	1.198	-3,5
Ago	944,9	-11,3	1,3	0,0	946	-11,2
Sep	1.193,9	-8,7	2,0	5,3	1.196	-8,7
Oct	1.171,4	-12,9	2,0	-25,9	1.173	-12,9
Nov	1.512,7	-12,4	3,3	-26,7	1.516	-12,5
Dic	1.836,4	-3,1	4,2	-26,3	1.841	-3,2
2007 Ene	1.957,9	0,2	5,7	-6,6	1.964	0,2
Feb	1.657,0	-6,3	5,3	-5,4	1.662	-6,3
Mar	1.649,5	1,7	4,6	-6,1	1.654	1,6
Abr	1.442,5	20,2	3,2	14,3	1.446	20,2
May	1.338,2	5,7	3,0	15,4	1.341	5,7
Jun	1.140,4	-4,4	2,3	15,0	1.143	-4,4
Jul	1.218,5	1,9	2,3	15,0	1.221	1,9
Ago	1.013,0	7,2	1,5	15,4	1.015	7,2
Sep	1.233,6	3,3	2,3	15,0	1.236	3,3
Oct	1.317,3	12,5	2,3	15,0	1.320	12,5
Nov	1.723,3	13,9	4,4	33,3	1.728	14,0
Dic	1.880,2	2,4	5,6	33,3	1.886	2,5

(1): Incluye los suministros de gas manufacturado derivado de GN y GNL.

(2): Derivado de otras fuentes distintas a GN y GNL (naftas, GLP, hulla, etc).

FUENTE : MITyC.SGE.



III.4.- CONSUMO FINAL DE CARBON.(ktep)

	SIDERURGIA		CEMENTO		RESTO DE INDUST.		OTROS USOS		TOTAL	
	Ktep.	Tasa de variación	Ktep.	Tasa de variación	Ktep.	Tasa de variación	Ktep.	Tasa de variación	Ktep.	Tasa de variación
2.003	1.687	-0,9	136	-9,7	554	-4,3	59	8,8	2.436	-2,0
2.004	1.703	1,0	100	-26,3	556	0,4	46	-22,7	2.405	-1,3
2.005	1.734	1,8	108	7,8	553	-0,6	29	-36,6	2.424	0,8
2.006	1.571	-9,4	135	25,0	534	-3,3	25	-14,8	2.265	-6,6
2.007	1.720	9,5	166	23,3	517	-3,3	31	26,2	2.434	7,5
2005 IV	373	-14,1	42	50,2	140	-2,1	8	-64,1	562	-10,2
2006 I	260	-37,1	34	72,1	128	-9,0	8	0,0	430	-26,1
II	429	-8,9	32	31,2	138	-2,1	7	0,0	607	-5,8
III	441	-7,5	31	39,1	131	-0,4	4	-31,0	606	-4,7
IV	441	18,2	38	-8,4	138	-1,6	5	-32,1	622	10,6
2007 I	451	73,5	38	11,2	129	0,5	7	-15,7	624	45,1
II	381	-11,2	53	63,9	128	-7,2	7	0,0	569	-6,2
III	432	-2,0	38	22,9	128	-1,9	4	2,5	602	-0,7
IV	456	3,3	38	-0,3	132	-4,1	13	145,3	639	2,7
2006 Ene	69,0	-52,4	11,1	52,1	43,0	-9,7	2,8	0,0	126	-37,9
Feb	84,0	-35,9	9,0	52,5	39,0	-12,9	2,7	0,0	135	-27,0
Mar	107,0	-22,0	13,8	112,3	46,0	-4,6	2,8	0,0	170	-12,9
Abr	125,0	-13,2	10,9	21,1	44,0	-4,3	3,1	0,0	183	-9,5
May	159,0	-4,8	12,1	77,9	49,0	-5,8	2,4	0,0	223	-2,5
Jun	145,0	-9,4	9,4	5,6	45,0	4,7	1,7	0,0	201	-5,9
Jul	161,0	12,6	11,4	159,1	41,5	-1,2	1,6	0,0	216	12,8
Ago	159,0	3,2	7,3	-24,7	44,8	1,8	0,7	-65,0	212	1,0
Sep	121,0	-32,8	11,9	50,6	44,2	-1,8	1,7	-22,7	179	-23,9
Oct	142,0	10,1	11,6	27,5	43,2	-1,8	1,7	-22,7	199	7,7
Nov	144,0	-2,0	11,2	-33,7	46,5	-1,1	1,7	-29,2	203	-4,6
Dic	155,0	59,8	15,3	-1,9	48,0	-2,0	1,9	-40,6	220	33,6
2007 Ene	153,8	122,9	10,3	-7,2	44,0	2,3	1,9	-32,1	210	66,8
Feb	143,0	70,2	13,8	53,3	40,0	2,6	2,4	-11,1	199	47,9
Mar	154,2	44,1	13,6	-1,4	44,7	-2,8	2,7	-3,6	215	26,9
Abr	101,3	-19,0	14,8	35,8	41,0	-6,8	3,1	0,0	160	-12,5
May	120,4	-24,3	14,0	15,7	45,0	-8,2	2,4	0,0	182	-18,3
Jun	159,2	9,8	24,3	158,5	42,0	-6,7	1,7	0,0	227	13,0
Jul	159,5	-0,9	13,6	19,3	43,0	3,6	1,8	12,5	218	1,1
Ago	144,5	-9,1	10,0	37,0	44,0	-1,8	1,0	42,9	200	-5,8
Sep	128,0	5,8	14,0	17,6	41,0	-7,2	1,3	-23,5	184	3,1
Oct	156,5	10,2	11,0	-5,2	40,0	-7,4	2,6	52,9	210	5,8
Nov	147,0	2,1	12,0	7,1	45,0	-3,2	4,1	141,2	208	2,3
Dic	152,2	-1,8	15,0	-2,0	47,0	-2,1	6,3	231,6	221	0,1

Las tasas de variación son respecto del mismo periodo del año anterior.

FUENTE : MITyC.SGE.

**III.5.-CONSUMO FINAL DE ELECTRICIDAD EN EL SISTEMA DE R.E.E.(Unidad : GWh)**

	2007						Acumulado a diciembre		
	JUL.	AGO.	SEP.	OCT.	NOV.	DIC.	2006	2007	2007/06
Catalana	4.062	3.543	3.547	3.466	3.269	3.464	43.743	43.014	-1,7
Centro Levante	5.799	5.162	5.305	5.405	5.927	6.238	66.236	65.967	-0,4
Centro Norte	2.235	1.900	2.178	2.387	2.310	2.381	27.207	27.818	2,2
Noroeste	2.143	1.870	1.826	2.208	2.155	2.600	24.458	24.020	-1,8
Aragonesa	505	353	601	459	581	685	5.592	6.534	16,8
Andaluza	3.675	3.484	3.026	2.834	2.979	3.361	36.190	37.620	4,0
<b>Total</b>	<b>18.419</b>	<b>16.312</b>	<b>16.483</b>	<b>16.759</b>	<b>17.221</b>	<b>18.729</b>	<b>203.426</b>	<b>204.973</b>	<b>0,8</b>
Compras al régimen especial	4.323	4.728	4.275	4.406	5.196	4.804	51.333	56.408	9,9
<b>Total sistema de R.E.E.(GWh bc)</b>	<b>22.742</b>	<b>21.040</b>	<b>20.758</b>	<b>21.165</b>	<b>22.417</b>	<b>23.533</b>	<b>254.759</b>	<b>261.381</b>	<b>2,6</b>
Pérdidas en tte y distribución (1)	2.047	1.894	1.868	1.905	2.018	2.118	22.928	23.524	2,6
Consumo del sector energético (1)	335	310	306	312	330	347	3.756	3.853	2,6
<b>Consumo final sistema de R.E.E.</b>	<b>20.360</b>	<b>18.836</b>	<b>18.584</b>	<b>18.948</b>	<b>20.069</b>	<b>21.068</b>	<b>228.075</b>	<b>234.003</b>	<b>2,6</b>

(1):valores estimados.

Fuente : R.E.E.

**III.6.-CONSUMO FINAL DE ELECTRICIDAD EN LA PENINSULA.(Unidad : GWh)**

	2007						Acumulado a diciembre		
	JUL.	AGO.	SEP.	OCT.	NOV.	DIC.	2006	2007	2007/06
-Consumo final sistema R.E.E.	20.360	18.836	18.584	18.948	20.069	21.068	228.075	234.003	2,6
-Autoconsumo régimen especial	711	607	656	680	655	663	8.435	8.694	3,1
<b>-Consumo final total peninsular</b>	<b>21.071</b>	<b>19.443</b>	<b>19.239</b>	<b>19.628</b>	<b>20.724</b>	<b>21.731</b>	<b>236.511</b>	<b>242.698</b>	<b>2,6</b>

Fuente : R.E.E. y MITyC.SGE

**III.7.-CONSUMO FINAL DE ELECTRICIDAD EN EL SISTEMA EXTRAPENINSULAR.(Unidad : GWh)**

	2007						Acumulado a diciembre		
	JUL.	AGO.	SEP.	OCT.	NOV.	DIC.	2006	2007	2007/06
-Baleares	568	570	488	433	403	445	5.332	5.463	2,4
Demanda (GWh bc)	624	626	536	476	442	489	5.856	5.999	2,4
Sist. Público	612	614	524	473	432	474	5.695	5.858	2,9
Régimen especial	11	12	12	2	10	15	161	141	-12,3
Pérdidas en tte. y distribución (1)	51	51	44	39	36	40	480	492	2,4
Consumo del sector energético (1)	5	5	4	3	3	4	43	44	2,4
-Canarias	716	687	714	715	688	696	7.922	8.147	2,8
Demanda (GWh bc)	809	776	807	808	777	786	8.953	9.207	2,8
Sist. Público	729	706	759	770	743	746	8.398	8.621	2,7
Régimen especial	80	70	48	39	34	40	554	585	5,6
Pérdidas en tte. y distribución (1)	57	55	57	57	55	55	631	649	2,8
Consumo del sector energético (1)	36	35	36	36	35	35	399	411	2,8
-Ceuta y Melilla	40	41	38	39	32	34	362	427	18,0
Demanda (GWh bc)	41	41	39	40	32	35	366	432	18,0
Pérdidas en tte. y distribución (1)	0	0	0	0	0	0	4	4	18,0
Consumo final total extrapeninsular	1.323	1.298	1.241	1.188	1.122	1.176	13.617	14.037	3,1

(1):Valores estimados

Fuente : R.E.E. y MITyC.SGE

**III.8.-CONSUMO FINAL NACIONAL DE ELECTRICIDAD.(Unidad : GWh)**

	2007						Acumulado a diciembre		
	JUL.	AGO.	SEP.	OCT.	NOV.	DIC.	2006	2007	2007/06
1.-Sistema peninsular	21.071	19.443	19.239	19.628	20.724	21.731	236.511	242.698	2,6
-Consumo final sistema de R.E.E.	20.360	18.836	18.584	18.948	20.069	21.068	228.075	234.003	2,6
-Autoconsumo régimen especial	711	607	656	680	655	663	8.435	8.694	3,1
2.-Sistema extrapeninsular	1.323	1.298	1.241	1.188	1.122	1.176	13.617	14.037	3,1
-Consumo final en Baleares	568	570	488	433	403	445	5.332	5.463	2,4
-Consumo final en Canarias	716	687	714	715	688	696	7.922	8.147	2,8
-Consumo final en Ceuta y Melilla	40	41	38	39	32	34	362	427	18,0
Consumo final total nacional	22.395	20.741	20.480	20.816	21.847	22.907	250.127	256.734	2,6

Fuente : R.E.E. y MITyC.SGE

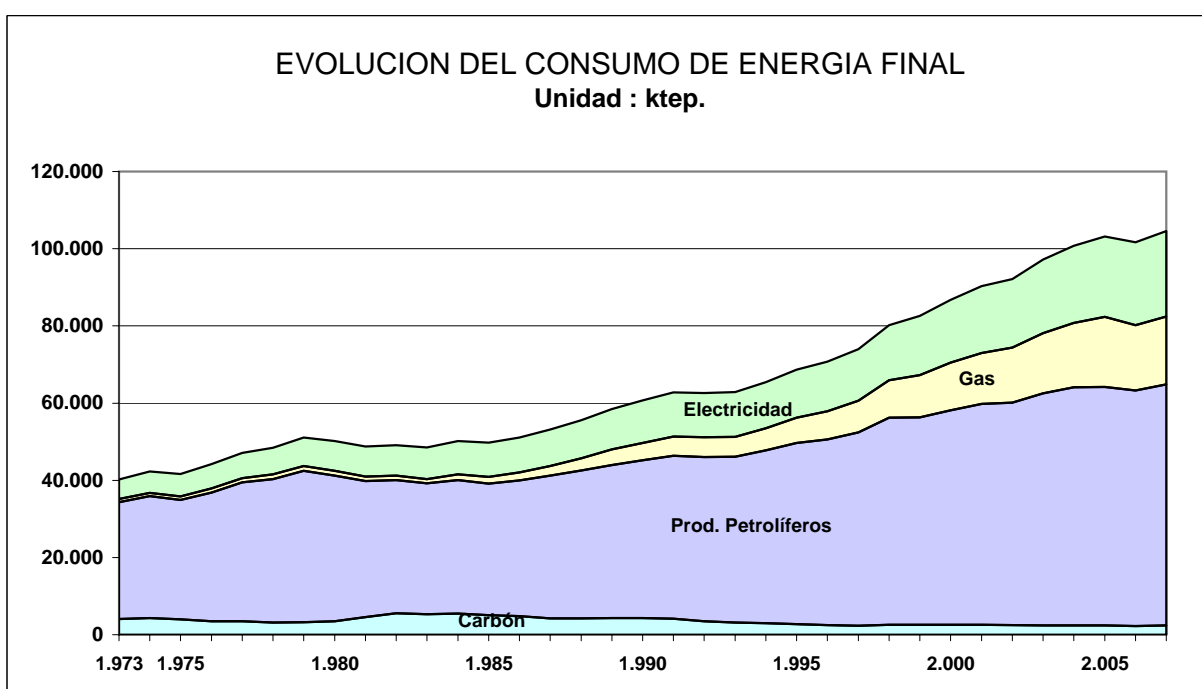
III.9.-EVOLUCION DEL CONSUMO DE ENERGIA FINAL EN ESPAÑA. (1973-2007) (ktep)

ANO	Carbón		P.Petrolíferos		Gas		Electricidad		TOTAL	
	Ktep.	(%)	Ktep.	(%)	Ktep.	(%)	Ktep.	(%)	Ktep.	(%)
1.973	4.029	10,0	30.333	75,4	763	1,9	5.124	12,7	40.249	100
1.974	4.326	10,2	31.576	74,6	820	1,9	5.597	13,2	42.319	100
1.975	3.955	9,5	30.993	74,4	901	2,2	5.784	13,9	41.633	100
1.976	3.510	7,9	33.335	75,5	1.034	2,3	6.292	14,2	44.171	100
1.977	3.522	7,5	35.916	76,2	1.136	2,4	6.557	13,9	47.131	100
1.978	3.161	6,5	37.127	76,6	1.220	2,5	6.933	14,3	48.441	100
1.979	3.196	6,3	39.240	76,8	1.252	2,5	7.402	14,5	51.090	100
1.980	3.504	7,0	37.737	75,2	1.220	2,4	7.748	15,4	50.209	100
1.981	4.550	9,3	35.252	72,2	1.184	2,4	7.806	16,0	48.792	100
1.982	5.545	11,3	34.477	70,3	1.178	2,4	7.865	16,0	49.065	100
1.983	5.315	10,9	33.882	69,8	1.110	2,3	8.245	17,0	48.552	100
1.984	5.443	10,8	34.581	68,9	1.549	3,1	8.622	17,2	50.195	100
1.985	5.030	10,1	34.110	68,5	1.768	3,6	8.858	17,8	49.766	100
1.986	4.783	9,4	35.221	69,0	2.004	3,9	9.046	17,7	51.054	100
1.987	4.212	7,9	37.017	69,7	2.463	4,6	9.427	17,7	53.119	100
1.988	4.237	7,6	38.328	68,9	3.153	5,7	9.876	17,8	55.594	100
1.989	4.353	7,4	39.587	67,7	4.116	7,0	10.410	17,8	58.466	100
1.990	4.271	7,0	40.893	67,4	4.531	7,5	10.974	18,1	60.669	100
1.991	4.135	6,6	42.240	67,3	4.999	8,0	11.372	18,1	62.746	100
1.992	3.511	5,6	42.481	67,8	5.154	8,2	11.488	18,3	62.634	100
1.993	3.131	5,0	42.998	68,4	5.130	8,2	11.569	18,4	62.828	100
1.994	2.977	4,5	44.826	68,5	5.647	8,6	11.999	18,3	65.449	100
1.995	2.702	3,9	46.952	68,4	6.550	9,5	12.462	18,1	68.666	100
1.996	2.464	3,5	48.107	68,0	7.325	10,4	12.827	18,1	70.723	100
1.997	2.334	3,2	50.108	67,8	8.162	11,0	13.331	18,0	73.935	100
1.998	2.554	3,2	53.682	66,9	9.688	12,1	14.290	17,8	80.214	100
1.999	2.573	3,1	53.766	65,1	10.934	13,2	15.364	18,6	82.638	100
2.000	2.546	2,9	55.628	64,1	12.292	14,2	16.306	18,8	86.772	100
2.001	2.544	2,8	57.255	63,4	13.208	14,6	17.292	19,1	90.298	100
2.002	2.486	2,7	57.642	62,6	14.224	15,4	17.791	19,3	92.143	100
2.003	2.436	2,5	60.082	61,8	15.601	16,1	19.038	19,6	97.157	100
2.004	2.405	2,4	61.689	61,2	16.720	16,6	19.914	19,8	100.728	100
2.005	2.424	2,3	61.780	59,9	18.119	17,6	20.867	20,2	103.189	100
2.006	2.265	2,2	61.006	60,0	16.898	16,6	21.511	21,2	101.680	100
2.007	2.434	2,3	62.418	59,7	17.614	16,8	22.079	21,1	104.545	100

No incluye energías renovables.

Metodología : A.I.E.

Fuente : MITyC.SGE



#### **IV. CONSUMO DE ENERGIA PRIMARIA**



IV.1.- CONSUMO DE ENERGIA PRIMARIA.(ktep)

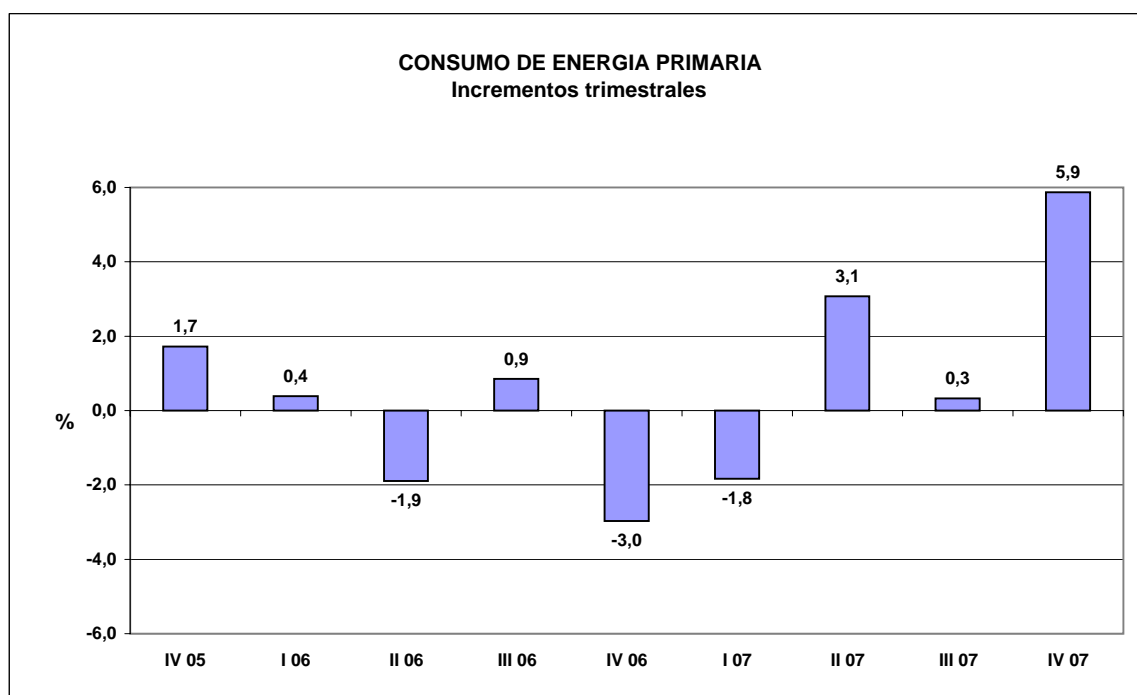
	Carbón		Petróleo		Gas natural		Hidráulica		Nuclear		Resto (1)		Saldo(2)		TOTAL	
	Ktep.	Tasa de variación	Ktep.	Tasa de variación	Ktep.	Tasa de variación	Ktep.	Tasa de variación	Ktep.	Tasa de variación	Ktep.	Tasa de variación	Ktep.	Tasa de variación	Ktep.	Tasa de variación
2.003	20.174	-7,8	69.313	2,5	21.254	13,3	3.533	77,7	16.125	-1,8	2.012	27,5	109	132.519	2,9	
2.004	20.921	3,7	71.055	2,5	24.672	16,1	2.726	-22,8	16.576	2,8	2.674	32,9	-260	138.362	4,4	
2.005	21.183	1,3	71.786	1,0	29.120	18,0	1.682	-38,3	14.995	-9,5	3.373	26,2	-116	142.023	2,6	
2.006	18.477	-12,8	70.865	-1,3	30.298	4,0	2.200	30,8	15.669	4,5	3.516	4,2	-282	140.743	-0,9	
2.007	20.172	9,2	71.333	0,7	31.603	4,3	2.341	6,4	14.360	-8,4	3.950	12,4	-494	143.263	1,8	
2.005 IV	5.436	0,1	17.883	-1,1	7.669	11,4	358	-32,7	4.190	4,7	941	18,1	-152	36.324	1,7	
2.006 I	4.994	-8,8	18.089	-1,8	8.853	10,8	509	13,4	4.188	3,4	937	13,3	-150	37.421	0,4	
II	4.391	-12,3	17.149	-2,7	6.940	1,4	550	-2,7	3.466	13,4	810	0,9	-17	33.289	-1,9	
III	5.095	-3,2	17.809	-0,3	6.926	4,7	317	2,5	3.900	5,5	794	-1,1	-54	34.788	0,9	
IV	3.997	-26,5	17.817	-0,4	7.578	-1,2	824	129,9	4.115	-1,8	975	3,6	-61	35.245	-3,0	
2.007 I	4.772	-4,4	17.730	-2,0	8.281	-6,5	795	56,2	4.096	-2,2	1.094	16,8	-33	36.736	-1,8	
II	5.182	18,0	17.545	2,3	7.099	2,3	693	26,0	2.996	-13,6	883	8,9	-84	34.312	3,1	
III	5.151	1,1	17.907	0,5	7.047	1,7	483	52,2	3.477	-10,9	963	21,2	-125	34.902	0,3	
IV	5.068	26,8	18.150	1,9	9.176	21,1	370	-55,1	3.791	-7,9	1.011	3,8	-253	37.313	5,9	
2006 Ene	1.907,1	-2,2	6.087,7	-2,5	3.155,1	16,8	141,1	-2,8	1.475,3	-2,7	271,7	-3,1	-31,4	13.007	1,1	
Feb	1.649,6	-5,5	5.707,2	-0,9	2.984,8	9,8	107,7	-21,6	1.330,4	0,1	292,4	12,3	-50,2	12.022	0,4	
Mar	1.437,6	-19,2	6.294,4	-2,1	2.713,5	5,6	260,3	56,6	1.382,2	14,9	372,8	30,3	-68,7	12.392	-0,4	
Abr	1.127,0	-30,7	5.527,6	-6,1	2.283,4	0,8	237,7	26,0	967,9	-6,1	300,9	-2,0	3,6	10.448	-7,6	
May	1.594,3	-5,5	5.725,6	-0,3	2.316,2	5,6	184,1	-10,8	1.174,3	18,6	265,6	1,5	1,6	11.262	1,5	
Jun	1.669,8	-1,5	5.895,8	-1,6	2.340,1	-1,8	128,3	-24,6	1.323,3	27,8	243,9	4,1	-22,5	11.579	0,5	
Jul	1.921,1	6,3	6.008,7	-3,3	2.530,0	4,3	131,2	2,6	1.309,0	22,9	227,6	-18,9	-32,5	12.097	1,4	
Ago	1.612,9	-4,8	5.961,6	0,8	1.974,7	0,1	88,9	-12,7	1.412,5	14,3	316,7	14,6	5,4	11.373	1,7	
Sep	1.560,8	-11,4	5.839,1	2,0	2.419,7	9,1	97,1	21,8	1.178,7	-15,7	249,6	1,3	-26,7	11.318	-0,6	
Oct	1.468,9	-16,7	5.806,6	2,8	2.339,8	5,9	143,1	73,9	1.265,7	-1,6	325,1	11,5	-20,4	11.329	0,9	
Nov	1.143,6	-37,2	5.935,7	-0,3	2.452,0	-6,7	257,4	109,1	1.384,6	-2,0	325,4	6,4	-24,5	11.474	-5,9	
Dic	1.384,6	-25,2	6.074,8	-3,2	2.786,3	-1,5	423,3	176,8	1.465,1	-1,8	324,0	-5,6	-15,7	12.442	-3,6	
2007 Ene	1.797,2	-5,8	6.009,7	-1,3	3.201,7	1,5	196,2	39,1	1.450,8	-1,7	320,8	18,1	8,2	12.985	-0,2	
Feb	1.484,3	-10,0	5.472,7	-4,1	2.543,9	-14,8	261,0	142,3	1.299,1	-2,4	369,4	26,3	-20,2	11.410	-5,1	
Mar	1.490,6	3,7	6.248,0	-0,7	2.535,4	-6,6	337,8	29,8	1.346,3	-2,6	403,8	8,3	-20,9	12.341	-0,4	
Abr	1.691,8	50,1	5.864,5	6,1	2.345,2	2,7	248,0	4,3	1.183,6	22,3	247,9	-17,6	-22,4	11.559	10,6	
May	1.750,3	9,8	5.840,4	2,0	2.368,2	2,2	245,5	33,4	951,2	-19,0	353,5	33,1	-42,6	11.467	1,8	
Jun	1.739,4	4,2	5.840,1	-0,9	2.385,4	1,9	199,4	55,4	861,0	-34,9	281,1	15,3	-19,2	11.287	-2,5	
Jul	1.778,7	-7,4	6.201,8	3,2	2.552,6	0,8	210,6	60,5	1.055,4	-19,4	306,7	34,8	-24,9	12.081	-0,1	
Ago	1.745,9	8,2	6.098,7	2,3	2.092,1	5,9	153,5	72,7	1.088,8	-22,9	347,9	9,9	-27,0	11.500	1,1	
Sep	1.626,0	4,2	5.606,6	-4,0	2.401,9	-0,7	118,7	22,2	1.332,7	13,1	308,0	23,4	-72,8	11.321	0,0	
Oct	1.614,5	9,9	6.163,8	6,2	2.591,2	10,7	146,7	2,5	1.335,6	5,5	305,9	-5,9	-99,2	12.059	6,4	
Nov	1.639,3	43,3	6.015,7	1,3	3.240,1	32,1	116,4	-54,8	1.072,9	-22,5	368,0	13,1	-90,6	12.362	7,7	
Dic	1.813,7	31,0	5.970,6	-1,7	3.344,8	20,0	106,8	-74,8	1.382,5	-5,6	337,4	4,1	-62,8	12.893	3,6	

Las tasas de variación son respecto del mismo período del año anterior

(1):Incluye la energía eólica y los R.S.U. y otros combustibles residuales consumidos en la generación de energía eléctrica

(2):Saldo de intercambios internacionales de energía eléctrica.(Importación - Exportación)

FUENTE : MITYC.SGE.



**IV.2.-CONSUMO TOTAL DE CARBON.(Unidad : ktep)**

	2007						Acumulado a diciembre		
	JUL.	AGO.	SEP.	OCT.	NOV.	DIC.	2006	2007	2007/06
Consumo final	218	200	184	210	208	221	2.265	2.434	7,5
Generación eléctrica	1.518	1.502	1.402	1.363	1.388	1.547	15.709	17.232	9,7
Consumos propios y pérdidas	43	44	40	41	43	46	504	506	0,4
<b>Total</b>	<b>1.779</b>	<b>1.746</b>	<b>1.626</b>	<b>1.614</b>	<b>1.639</b>	<b>1.814</b>	<b>18.477</b>	<b>20.172</b>	<b>9,2</b>

Metodología : A.I.E.  
Fuente : MITyC.SGE

**IV.3.-CONSUMO TOTAL DE PETROLEO.(Unidad : ktep)**

	2007						Acumulado a diciembre		
	JUL.	AGO.	SEP.	OCT.	NOV.	DIC.	2006	2007	2007/06
Consumo final	5.413	5.307	4.836	5.426	5.276	5.223	61.006	62.418	2,3
Generación eléctrica	396	399	388	376	380	348	5.000	4.347	-13,1
Fabricas de gas	2	2	3	3	6	6	46	51	10,4
Consumos propios y pérdidas	391	391	379	358	354	393	4.812	4.517	-6,1
<b>Total</b>	<b>6.202</b>	<b>6.099</b>	<b>5.607</b>	<b>6.164</b>	<b>6.016</b>	<b>5.971</b>	<b>70.865</b>	<b>71.333</b>	<b>0,7</b>

Metodología : A.I.E.  
Fuente : MITyC.SGE

**IV.4.-CONSUMO TOTAL DE GAS NATURAL.(Unidad : ktep)**

	2007						Acumulado a diciembre		
	JUL.	AGO.	SEP.	OCT.	NOV.	DIC.	2006	2007	2007/06
Consumo final	1.219	1.013	1.234	1.317	1.723	1.880	16.859	17.571	4,2
Generación eléctrica	1.258	1.010	1.044	1.185	1.387	1.346	13.196	12.991	-1,6
Consumos propios y pérdidas	76	69	125	89	130	118	242	1.040	329,2
<b>Total</b>	<b>2.553</b>	<b>2.092</b>	<b>2.402</b>	<b>2.591</b>	<b>3.240</b>	<b>3.345</b>	<b>30.298</b>	<b>31.603</b>	<b>4,3</b>

Metodología : A.I.E.  
Fuente : MITyC.SGE

**IV.5.-CONSUMO TOTAL DE ENERGIAS HIDRAULICA Y NUCLEAR.(Unidad : ktep)**

	2007						Acumulado a diciembre		
	JUL.	AGO.	SEP.	OCT.	NOV.	DIC.	2006	2007	2007/06
Hidráulica	211	154	119	147	116	107	2.200	2.341	6,4
Nuclear	1.055	1.089	1.333	1.336	1.073	1.382	15.669	14.360	-8,4
<b>Total</b>	<b>1.266</b>	<b>1.242</b>	<b>1.451</b>	<b>1.482</b>	<b>1.189</b>	<b>1.489</b>	<b>17.869</b>	<b>16.701</b>	<b>-6,5</b>

Metodología : A.I.E.  
Fuente : MITyC.SGE



## IV.6.-CONSUMO DE COMBUSTIBLES EN LA GENERACION DE ENERGIA ELECTRICA. (Miles de toneladas)

	2007						Acumulado a Diciembre		
	JUL.	AGO.	SEP.	OCT.	NOV.	DIC.	2006	2007	2007/06
<b>I.-SISTEMA DE PENINSULAR</b>									
<b>I.1.-REGIMEN ORDINARIO</b>									
Total carbón	3.251	3.276	3.031	3.057	3.066	3.329	35.994	37.208	3,4
Hulla y antracita nacional	807	877	801	659	658	888	8.610	9.310	8,1
Lignito pardo	579	609	531	650	615	693	7.796	6.882	-11,7
Lignito negro	293	254	283	262	280	224	3.480	3.210	-7,7
Hulla importada	1.573	1.536	1.416	1.486	1.513	1.524	16.109	17.806	10,5
Gas siderúrgico (1)	286	249	233	250	210	138	2.507	2.744	9,4
Gas natural (1)	11.367	8.865	9.121	10.438	12.665	12.185	116.484	112.678	-3,3
Prod. petrolíferos	47	52	62	32	53	26	1.256	502	-60,0
<b>I.2.-REGIMEN ESPECIAL</b>									
Carbón	7	6	6	6	6	7	92	73	-20,3
Gas siderúrgico (1)	13	12	13	15	13	14	285	131	-54,1
Gas natural (1)	2.609	2.357	2.476	2.732	2.748	2.772	30.143	31.665	5,0
Prod. petrolíferos	66	65	68	70	68	69	767	787	2,6
Otros (2)	585	561	561	610	566	598	5.860	6.573	12,2
<b>II-S.EXTRAPENINSULARES</b>									
<b>II.1.-BALEARES</b>									
<b>-REGIMEN ORDINARIO</b>									
Carbón	106	111	104	80	74	115	1.187	1.169	-1,6
Prod. petrolíferos	94	91	70	70	62	47	744	790	6,3
<b>-REGIMEN ESPECIAL</b>									
Prod. petrolíferos	0	0	0	0	0	0	3	3	-5,3
R.S.U.	20	22	22	1	17	27	304	248	-18,3
<b>II.2.-CANARIAS</b>									
<b>-REGIMEN ORDINARIO</b>									
Prod. petrolíferos	188	193	192	203	194	202	2.267	2.272	0,2
<b>-REGIMEN ESPECIAL</b>									
Prod. petrolíferos	3	3	3	3	3	3	35	33	-3,8
<b>II.3.-CEUTA y MELILLA</b>									
<b>-REGIMEN ORDINARIO</b>									
Prod. petrolíferos	8	8	8	8	8	8	85	88	4,4
<b>-REGIMEN ESPECIAL</b>									
R.S.U.	2	2	1	1	2	2	0	19	
<b>TOTAL NACIONAL</b>									
Carbón	3.363	3.392	3.141	3.142	3.146	3.450	37.273	38.450	3,2
Gas siderúrgico (1)	299	262	245	265	223	152	2.792	2.875	3,0
Gas natural (1)	13.976	11.222	11.597	13.170	15.413	14.958	146.628	144.343	-1,6
Prod. petrolíferos	406	412	402	385	388	357	5.156	4.476	-13,2
Otros (2)	606	585	584	613	584	626	6.164	6.841	11,0

(1) Millones de termias

(2) Incluye la biomasa y los R.S.U..

Fuente : MITYC.SGE

## IV.7.-CONSUMO DE ENERGIA PRIMARIA EN LA GENERACION DE ENERGIA ELECTRICA. (Unidad : ktep)

	2007						Acumulado a Diciembre		
	JUL.	AGO.	SEP.	OCT.	NOV.	DIC.	2006	2007	2007/06
<b>I.-SISTEMA DE PENINSULAR</b>	4.382	4.135	4.255	4.384	4.400	4.735	51.366	51.290	-0,1
<b>I.1.-REGIMEN ORDINARIO</b>	3.751	3.492	3.641	3.742	3.699	4.062	44.050	43.367	-1,6
Hidroeléctrica	184	132	103	130	99	89	1.839	1.982	7,8
Térmica	3.567	3.360	3.538	3.612	3.600	3.973	42.211	41.385	-2,0
Nuclear	1.055	1.089	1.333	1.336	1.073	1.382	15.669	14.360	-8,4
Total carbón	1.448	1.430	1.333	1.310	1.338	1.471	14.907	16.461	10,4
-Hulla y antracita nacional	351	381	363	302	318	388	3.860	4.161	7,8
-Lignito pardo	115	117	101	125	120	116	1.360	1.323	-2,7
-Lignito negro	92	80	90	78	87	83	1.026	1.025	-0,1
-Hulla importada	862	827	755	780	792	871	8.411	9.678	15,1
-Gas siderúrgico	29	25	23	25	21	14	251	274	9,4
Gas natural	1.023	798	821	939	1.140	1.097	10.484	10.141	-3,3
Prod. petrolíferos	40	44	52	27	49	23	1.151	423	-63,3
<b>I.2.-REGIMEN ESPECIAL</b>	631	643	614	642	701	673	7.316	7.923	8,3
Hidroeléctrica	26	22	16	17	17	18	361	358	-0,7
Eólica	159	205	168	160	229	192	1.972	2.296	16,4
Fotovoltaica	4	5	5	5	4	4	15	38	162,3
Carbón	5	5	5	5	5	5	76	58	-24,4
Gas natural	235	212	223	246	247	250	2.713	2.850	5,0
Prod. petrolíferos	64	62	65	67	65	66	736	756	2,6
R.S.U.	53	49	51	57	51	56	423	556	31,4
Biomasa	84	83	80	85	81	83	1.020	1.012	-0,8
<b>II.-SISTEMA EXTRAPENINSULAR</b>	366	370	341	333	315	336	3.927	3.965	1,0
<b>II.1.-BALEARES</b>	164	164	139	120	111	123	1.537	1.562	1,6
-REGIMEN ORDINARIO	160	160	134	119	108	118	1.473	1.511	2,6
Carbón	65	68	63	49	45	70	725	714	-1,6
Prod. petrolíferos	95	92	71	70	63	47	748	798	6,6
-REGIMEN ESPECIAL	4	4	4	1	4	5	64	51	-20,7
Prod. petrolíferos	0	0	0	0	0	0	61	3	-95,0
R.S.U.	4	4	4	0	3	5	3	47	1366,3
Eólica	0	0	0	0	0	0	0	0	
Fotovoltaica	0	0	0	0	0	0	0	0	
<b>II.2.-CANARIAS</b>	194	198	195	205	196	205	2.308	2.314	0,3
-REGIMEN ORDINARIO	186	190	190	201	192	200	2.246	2.251	0,2
Hidroeléctrica	0	0	0	0	0	0	0	0	0,0
Prod. petrolíferos	186	190	190	201	192	200	2.246	2.251	0,2
-REGIMEN ESPECIAL	8	7	5	4	4	5	61	64	3,5
Prod. petrolíferos	3	3	3	3	3	3	33	32	-3,8
Eólica	5	4	2	2	1	1	28	30	6,4
Fotovoltaica	0	0	0	0	0	0	0	2	
<b>II.3.-CEUTA y MELILLA</b>	8	8	7	8	8	8	82	89	8,5
-REGIMEN ORDINARIO	7	8	7	7	7	8	82	85	4,1
Prod. petrolíferos	7	8	7	7	7	8	82	85	4,1
-REGIMEN ESPECIAL	0	0	0	0	0	0	0	4	
R.S.U.	0	0	0	0	0	0	0	4	
<b>Consumo total de energía primaria</b>	<b>4.748</b>	<b>4.505</b>	<b>4.596</b>	<b>4.716</b>	<b>4.716</b>	<b>5.072</b>	<b>55.293</b>	<b>55.255</b>	<b>-0,1</b>
Hidroeléctrica	211	154	119	147	116	107	2.200	2.341	6,4
Nuclear	1.055	1.089	1.333	1.336	1.073	1.382	15.669	14.360	-8,4
Carbón	1.518	1.502	1.402	1.363	1.388	1.547	15.709	17.233	9,7
Gas natural	1.258	1.010	1.044	1.185	1.387	1.346	13.196	12.991	-1,6
Prod. petrolíferos	396	399	388	376	380	348	5.058	4.347	-14,1
R.S.U.	57	54	55	58	55	62	426	607	42,3
Biomasa	84	83	80	85	81	83	1.020	1.012	-0,8
Eólica	164	209	170	162	231	193	2.000	2.326	16,3
Fotovoltaica	4	5	5	5	4	4	15	40	174,5

Fuente : MITYC.SGE

IV.8.- EVOLUCION DEL CONSUMO DE ENERGIA PRIMARIA EN ESPAÑA.(1973-2007) (ktep)

AÑO	Carbón (1)		Petróleo		Gas natural		Hidráulica (2)		Nuclear		Saldo (3)		TOTAL	
	Ktep.	(%)	Ktep.	(%)	Ktep.	(%)	Ktep.	(%)	Ktep.	(%)	Ktep.	(%)	Ktep.	(%)
1.973	9.875	18,2	39.455	72,9	794	1,5	2.489	4,6	1.705	3,1	-173	-0,3	54.145	100
1.974	9.169	16,2	42.095	74,5	852	1,5	2.635	4,7	1.882	3,3	-98	-0,2	56.535	100
1.975	10.332	17,9	42.230	73,2	941	1,6	2.244	3,9	1.966	3,4	-53	-0,1	57.660	100
1.976	9.584	15,5	47.353	76,7	1.092	1,8	1.808	2,9	1.969	3,2	-67	-0,1	61.739	100
1.977	10.227	16,5	45.714	73,5	1.184	1,9	3.413	5,5	1.700	2,7	-81	-0,1	62.158	100
1.978	10.229	15,9	47.389	73,8	1.269	2,0	3.468	5,4	1.993	3,1	-132	-0,2	64.216	100
1.979	10.648	16,0	49.134	73,6	1.327	2,0	3.994	6,0	1.746	2,6	-128	-0,2	66.721	100
1.980	13.337	19,4	50.070	72,8	1.567	2,3	2.544	3,7	1.351	2,0	-119	-0,2	68.750	100
1.981	15.178	22,4	46.439	68,7	1.765	2,6	1.894	2,8	2.494	3,7	-125	-0,2	67.644	100
1.982	17.253	25,4	44.395	65,5	1.890	2,8	2.265	3,3	2.285	3,4	-260	-0,4	67.828	100
1.983	17.636	26,1	42.545	63,0	2.202	3,3	2.335	3,5	2.778	4,1	-9	0,0	67.487	100
1.984	18.057	25,9	40.907	58,6	1.877	2,7	2.718	3,9	6.016	8,6	199	0,3	69.774	100
1.985	19.121	27,0	39.538	55,9	2.195	3,1	2.701	3,8	7.308	10,3	-92	-0,1	70.771	100
1.986	18.695	25,4	40.676	55,2	2.336	3,2	2.282	3,1	9.761	13,3	-108	-0,1	73.642	100
1.987	18.003	23,6	42.520	55,8	2.648	3,5	2.358	3,1	10.755	14,1	-132	-0,2	76.152	100
1.988	15.248	19,3	44.282	56,0	3.440	4,4	3.035	3,8	13.151	16,6	-115	-0,1	79.041	100
1.989	19.173	22,3	46.025	53,6	4.505	5,2	1.640	1,9	14.625	17,0	-157	-0,2	85.811	100
1.990	18.974	21,6	47.741	54,2	5.000	5,7	2.205	2,5	14.138	16,1	-36	0,0	88.022	100
1.991	18.992	21,0	49.367	54,5	5.511	6,1	2.349	2,6	14.484	16,0	-58	-0,1	90.645	100
1.992	19.277	21,2	50.464	55,6	5.851	6,4	1.724	1,9	14.537	16,0	55	0,1	91.908	100
1.993	18.418	20,3	49.709	54,7	5.829	6,4	2.155	2,4	14.609	16,1	109	0,1	90.828	100
1.994	18.018	19,3	51.894	55,6	6.479	6,9	2.425	2,6	14.415	15,4	160	0,2	93.390	100
1.995	18.721	19,2	54.610	55,9	7.504	7,7	2.000	2,0	14.449	14,8	386	0,4	97.670	100
1.996	15.810	16,1	55.433	56,6	8.401	8,6	3.521	3,6	14.680	15,0	91	0,1	97.936	100
1.997	18.010	17,4	57.396	55,3	11.057	10,7	3.117	3,0	14.411	13,9	-264	-0,3	103.726	100
1.998	18.300	16,5	61.670	55,7	11.816	10,7	3.220	2,9	15.376	13,9	293	0,3	110.676	100
1.999	20.976	18,1	63.041	54,4	13.535	11,7	2.484	2,1	15.337	13,2	492	0,4	115.865	100
2.000	22.137	18,2	64.663	53,2	15.223	12,5	2.943	2,4	16.211	13,3	382	0,3	121.558	100
2.001	20.204	16,2	66.721	53,7	16.405	13,2	4.129	3,3	16.602	13,4	298	0,2	124.359	100
2.002	22.640	17,6	67.647	52,5	18.757	14,6	2.821	2,2	16.422	12,8	458	0,4	128.744	100
2.003	21.143	16,0	69.313	52,3	21.254	16,0	4.579	3,5	16.125	12,2	109	0,1	132.523	100
2.004	22.205	16,0	71.054	51,4	24.671	17,8	4.120	3,0	16.576	12,0	-260	-0,2	138.366	100
2.005	22.727	16,0	71.786	50,5	29.120	20,5	3.517	2,5	14.995	10,6	-116	-0,1	142.030	100
2.006	19.979	14,2	70.865	50,4	30.298	21,5	4.215	3,0	15.669	11,1	-282	-0,2	140.743	100
2.007	21.756	15,2	71.333	49,8	31.603	22,1	4.707	3,3	14.360	10,0	-495	-0,3	143.263	100

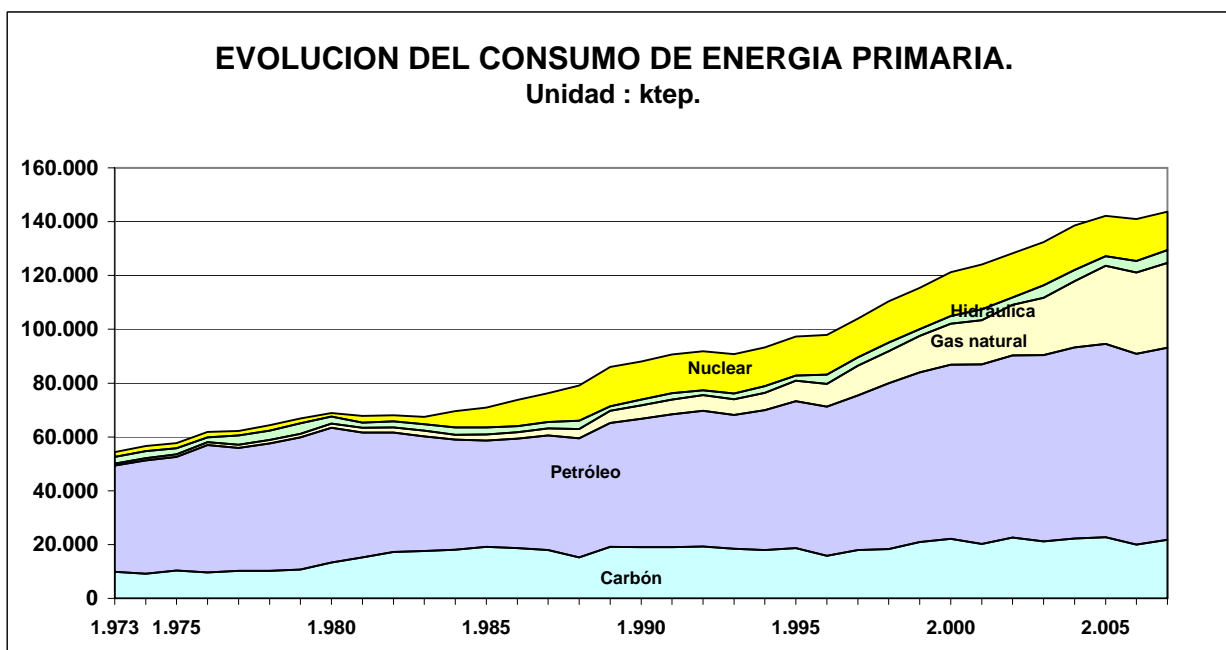
(1): Incluye R.S.U. y otros combustibles sólidos consumidos en generación eléctrica

(2): Incluye energía eólica y solar fotovoltaica.

(3): Saldo de intercambios internacionales de energía eléctrica.(Importación - Exportación)

Metodología : A,I,E,

Fuente : MITyC.SGE

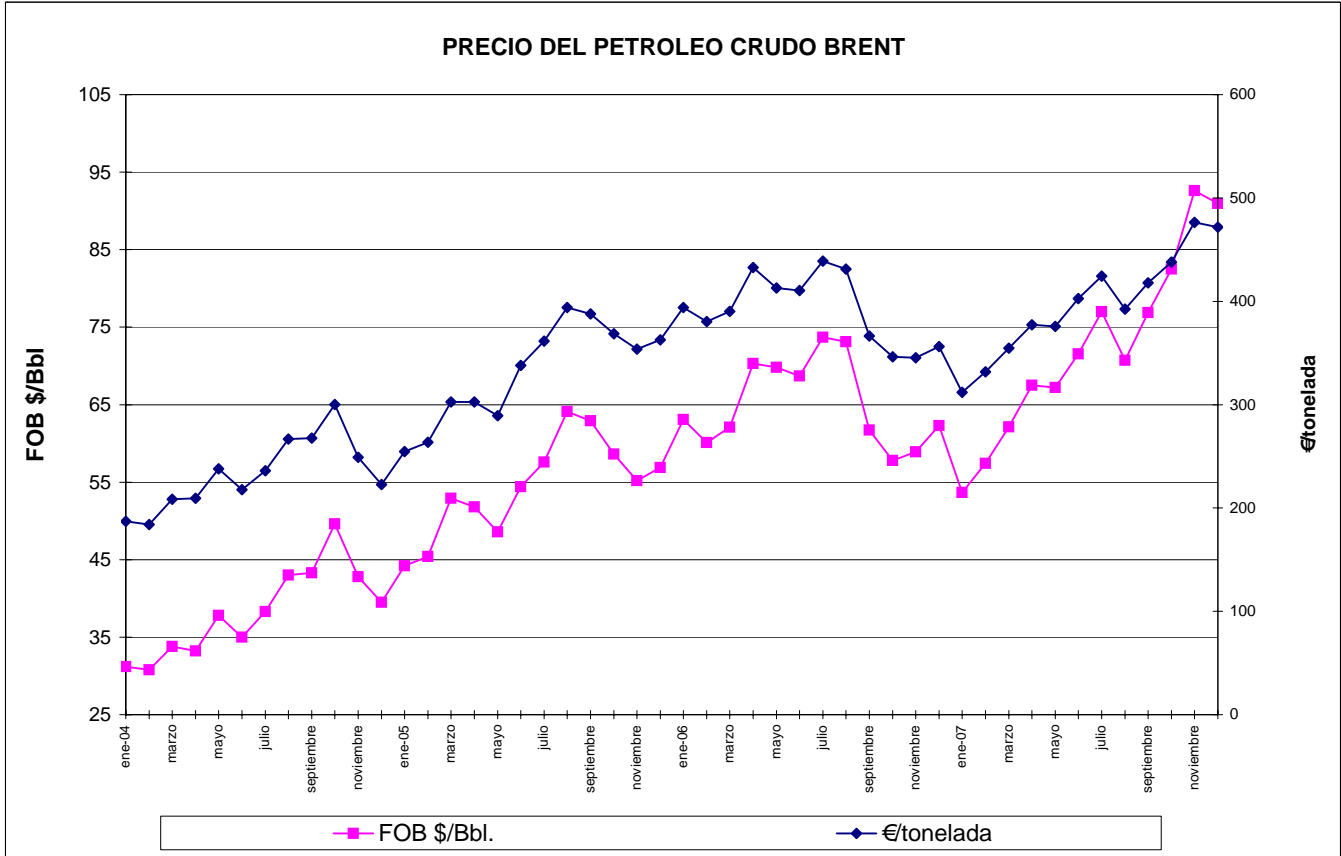




## **V. PRECIOS ENERGETICOS**



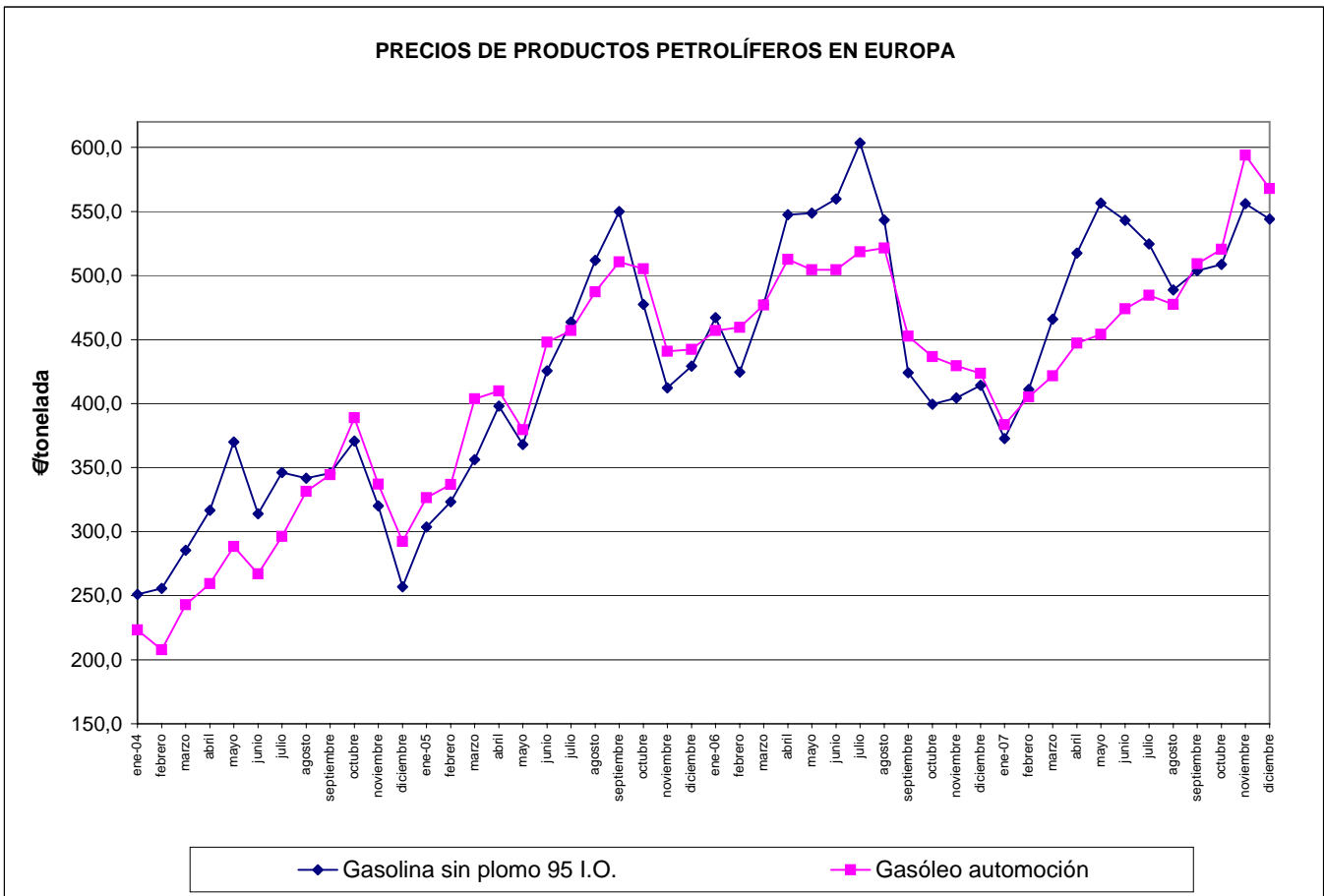
### PRECIO DEL PETROLEO CRUDO BRENT



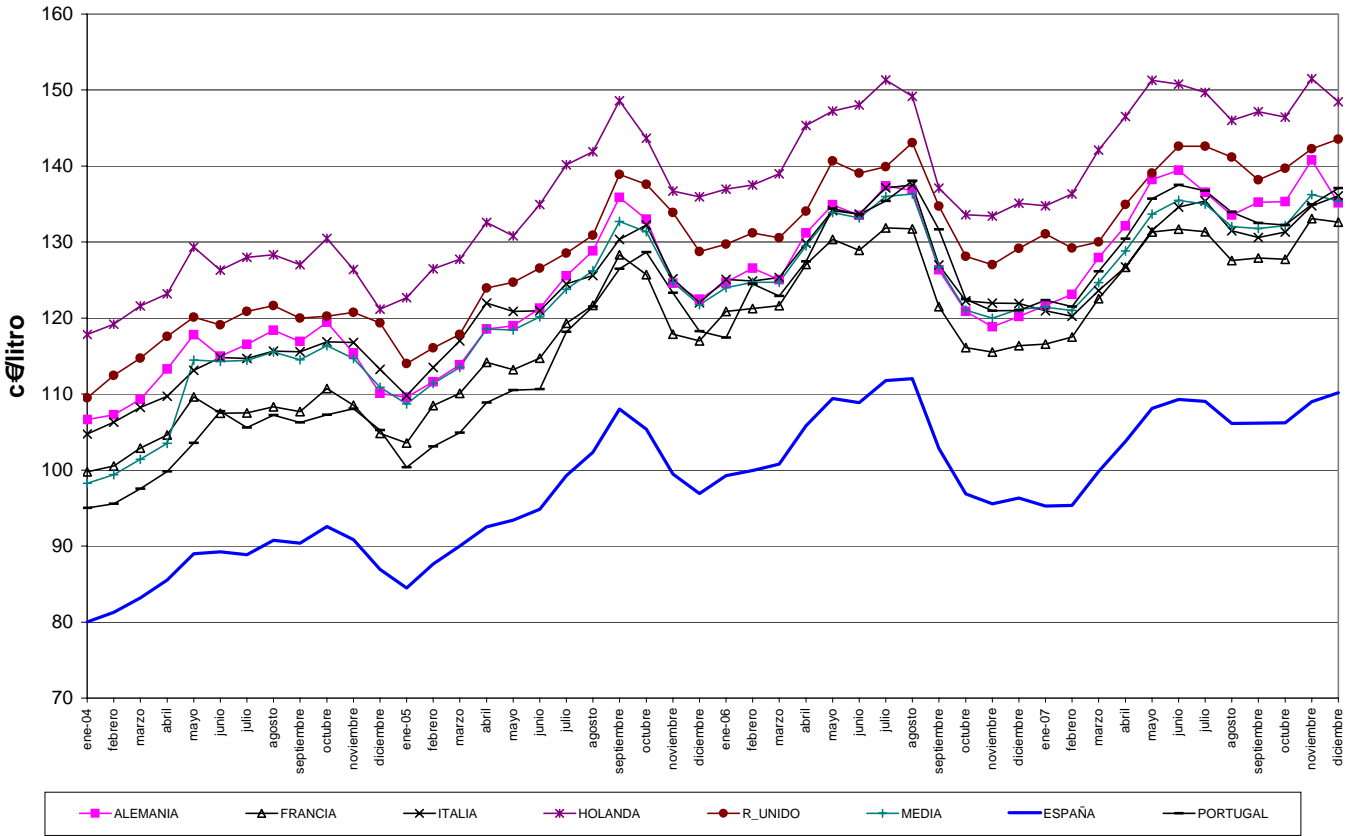
### PRECIO MEDIO DEL CRUDO BRENT

Año	1990	1991	1992	1993	1994	1995	1996	1997	1998	1999	2000	2001	2002	2003	2004	2005	2006	2007
Media(\$/Bbl)	23,7	20,0	19,3	17,0	15,8	17,0	20,7	19,1	12,7	18,0	28,5	24,5	25,0	28,8	38,2	54,4	65,1	72,5

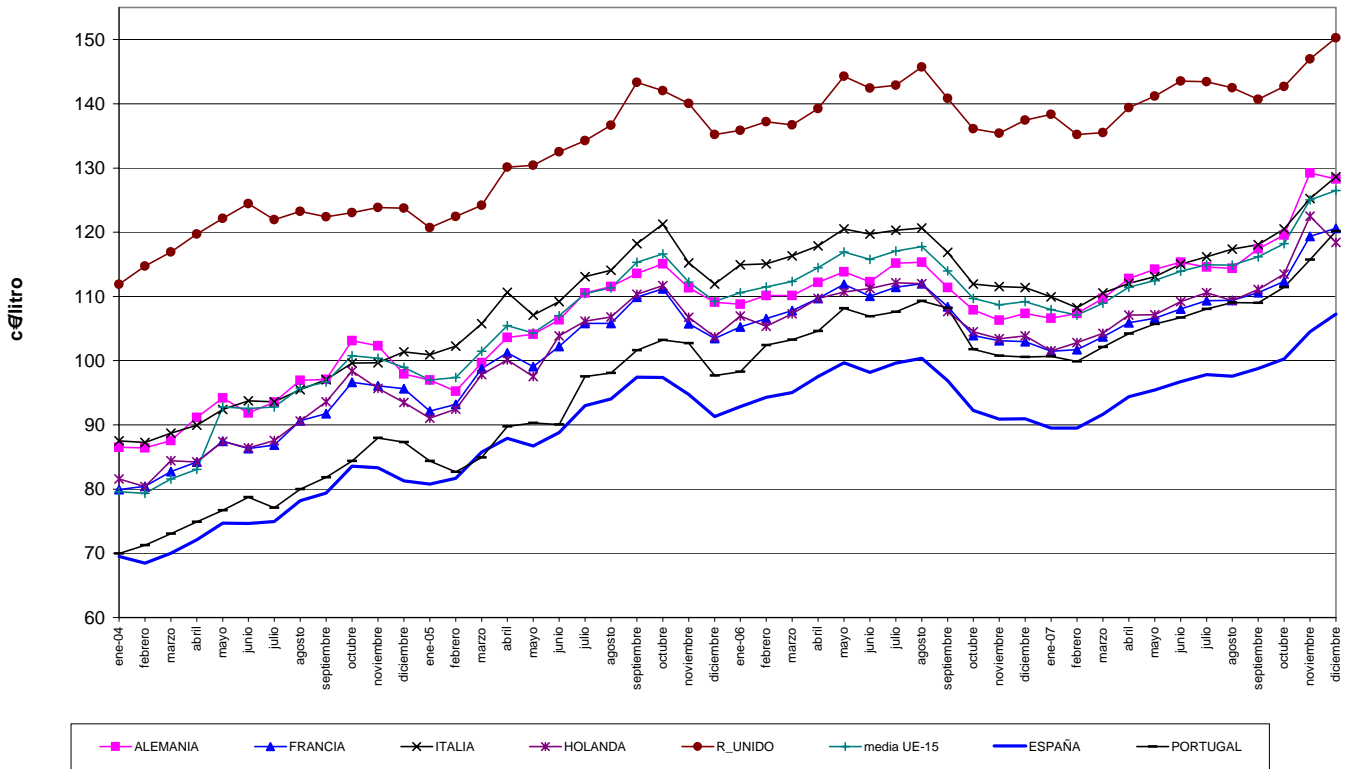
### PRECIOS DE PRODUCTOS PETROLÍFEROS EN EUROPA



### Precios venta al público en la U.E. Gasolina sin plomo (I.O. 95)

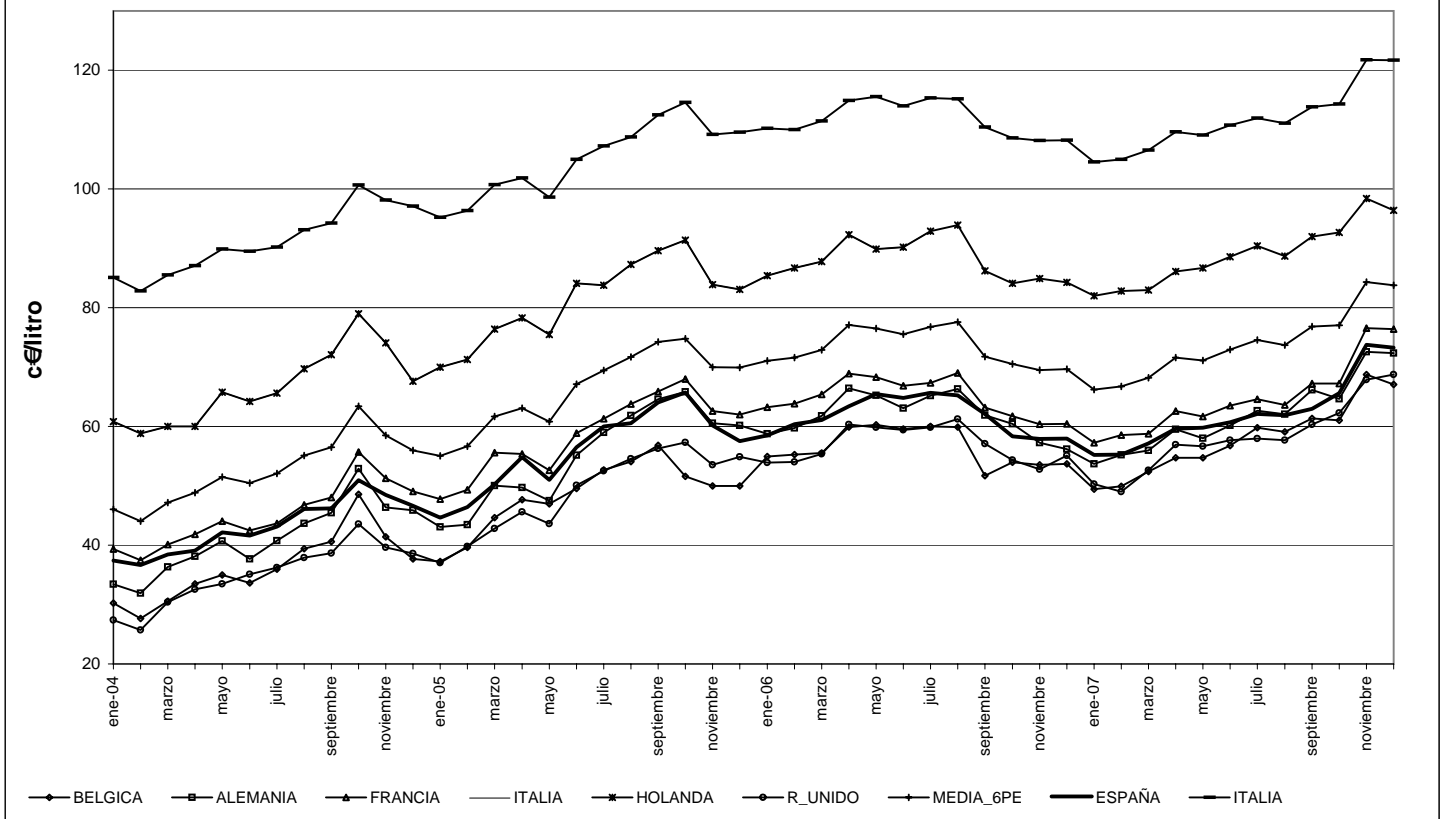


### Precios venta al público en la U.E. Gasóleo automoción

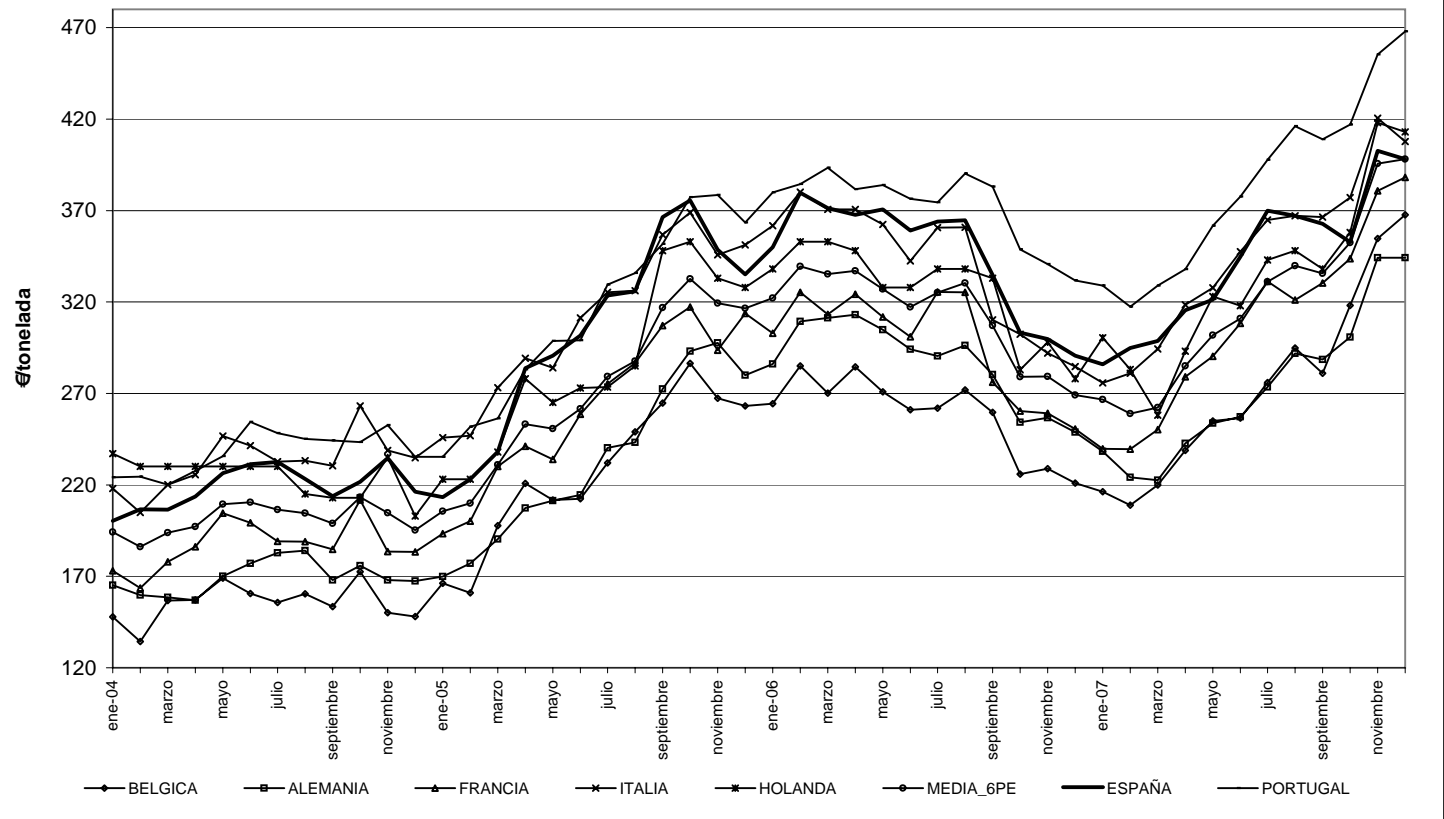




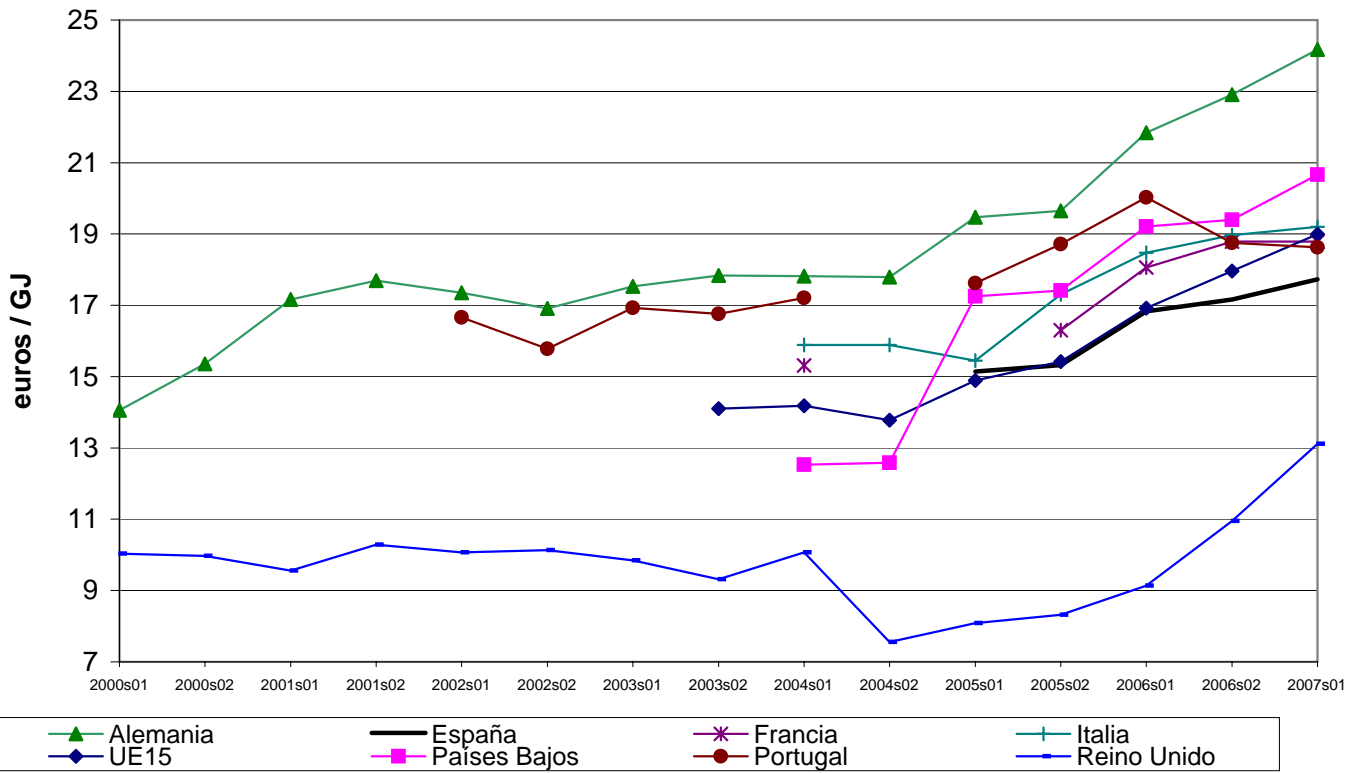
### Precios venta al público en la U.E. Gasóleo calefacción



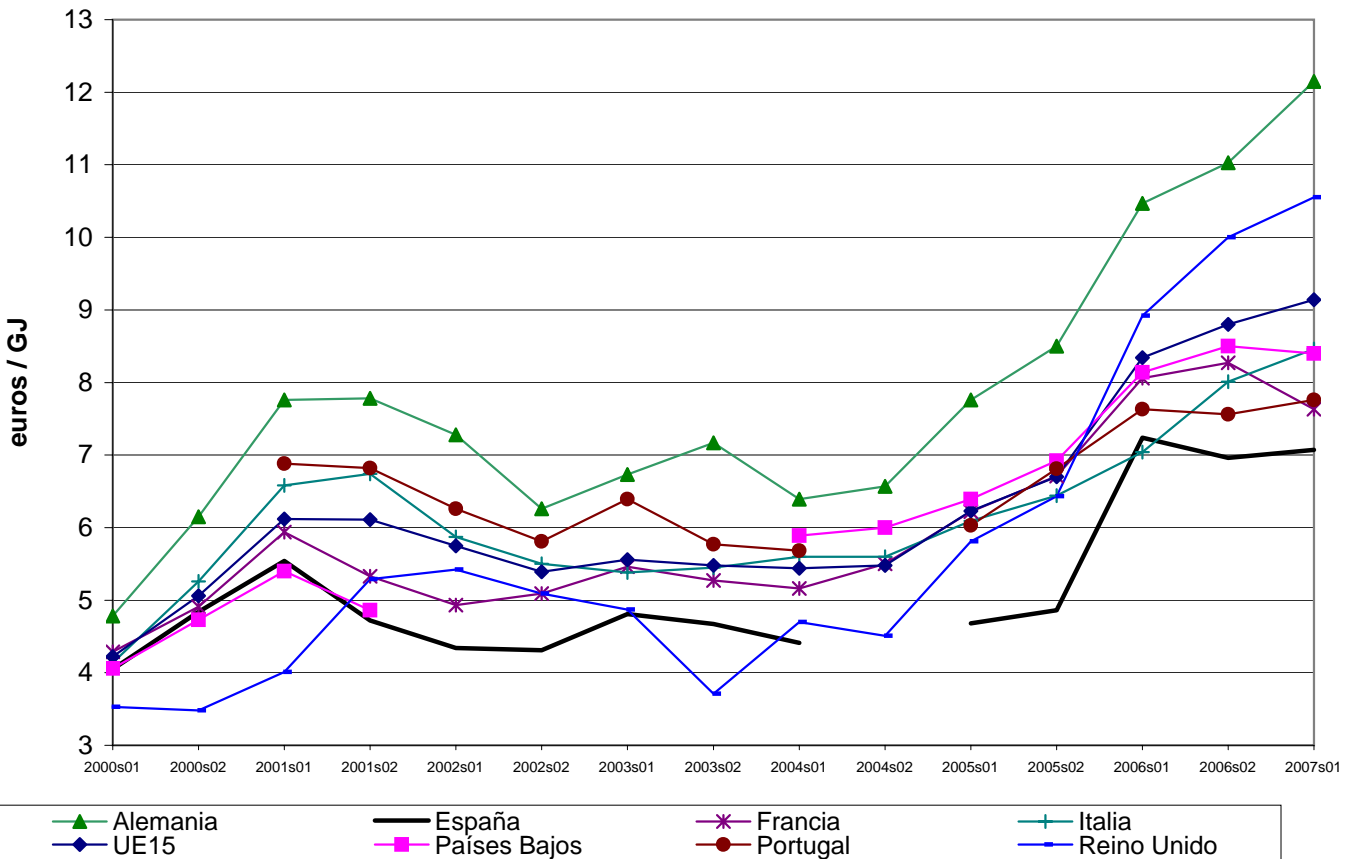
### Precio con impuestos en la U.E. Fuelóleo B.I.A.



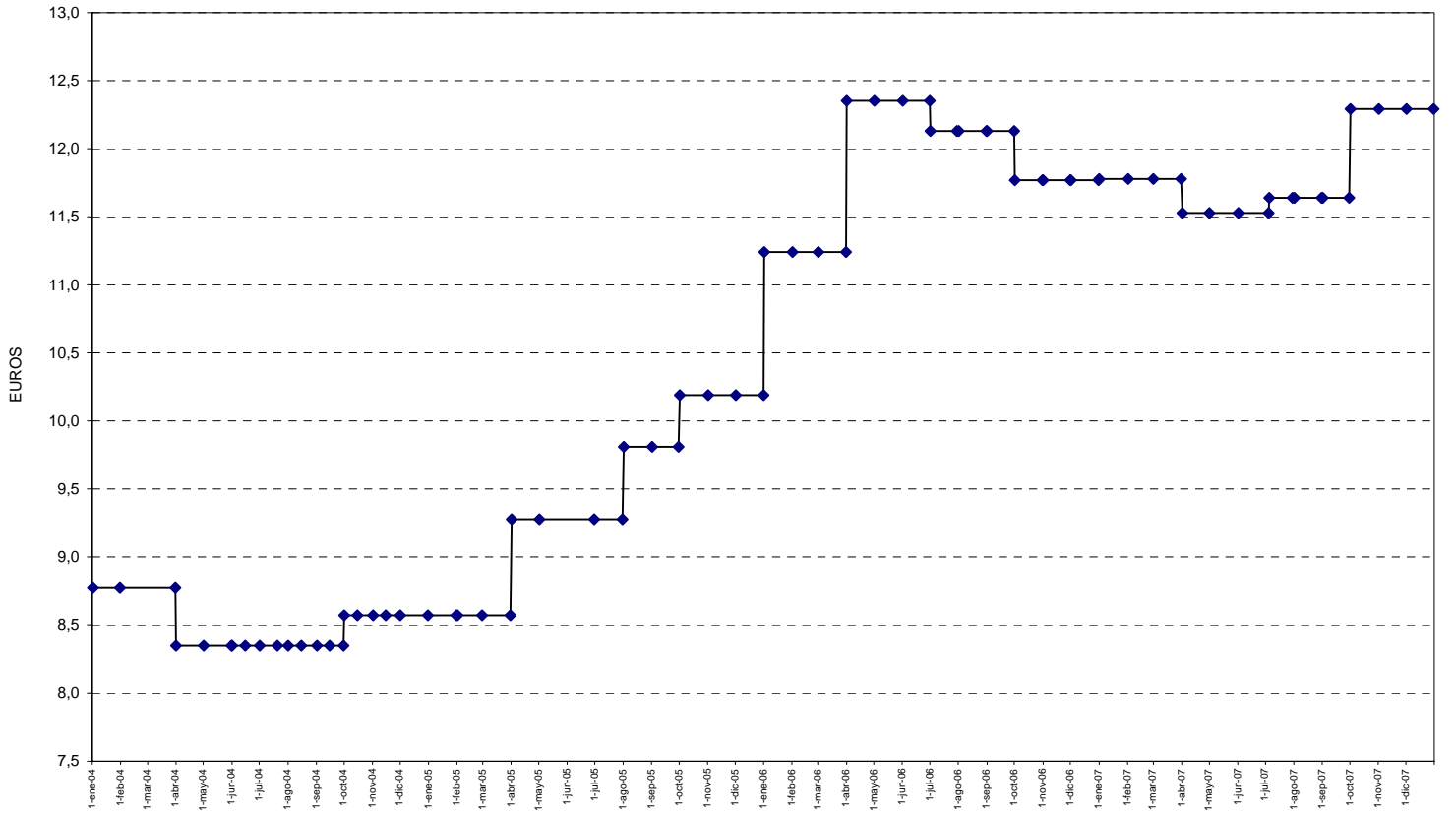
**Precio con impuestos del gas natural**  
**Consumidor doméstico tipo D2 (consumo 16,74 GJ/año)** Fuente: Eurostat



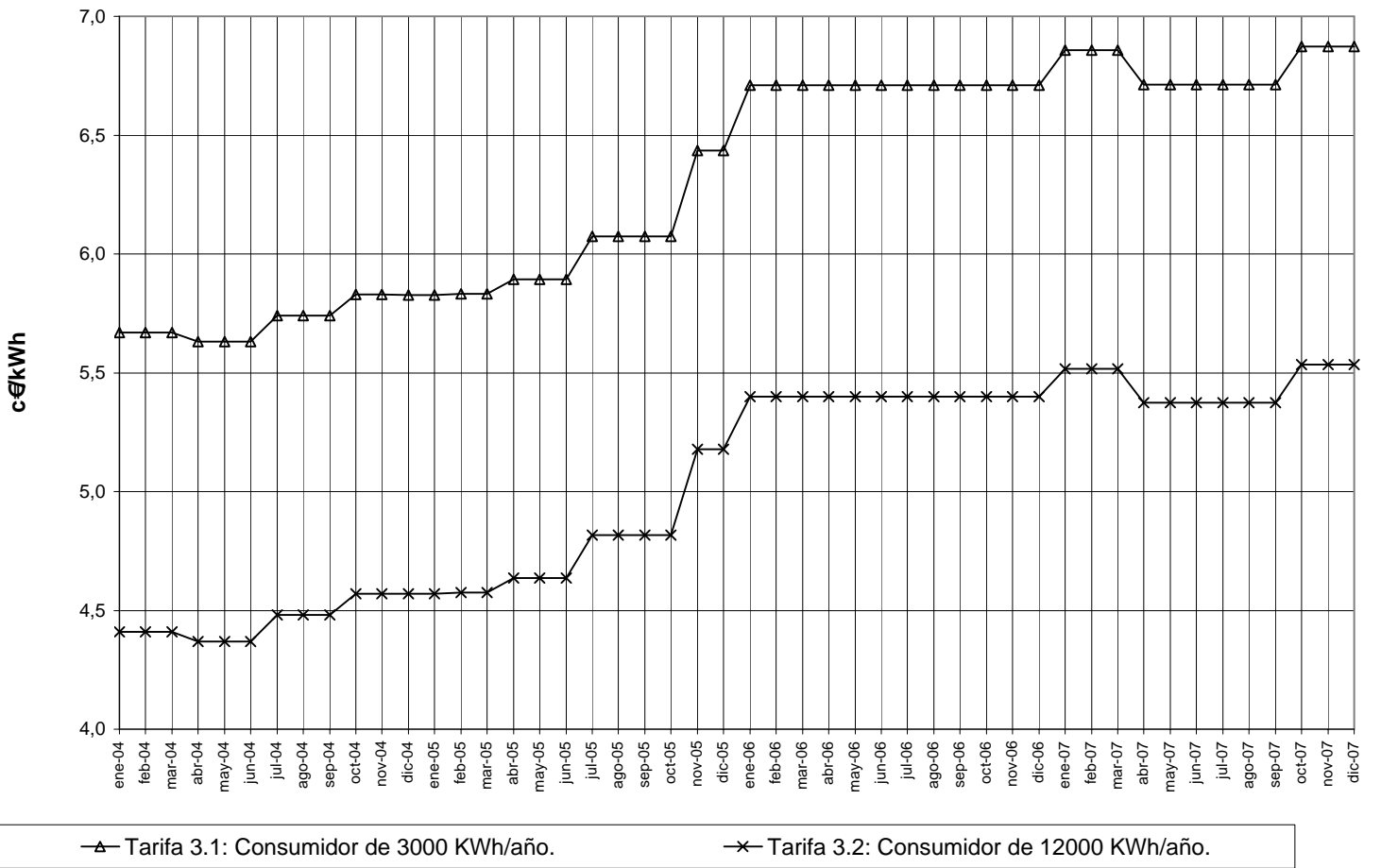
**Precio sin impuestos del gas natural**  
**Consumidor industrial tipo I3.1 (consumo 41,86 TJ/año)** Fuente: Eurostat



### PRECIO MÁXIMO DE VENTA DE LA BOTELLA DE BUTANO DE 12,5 KG.



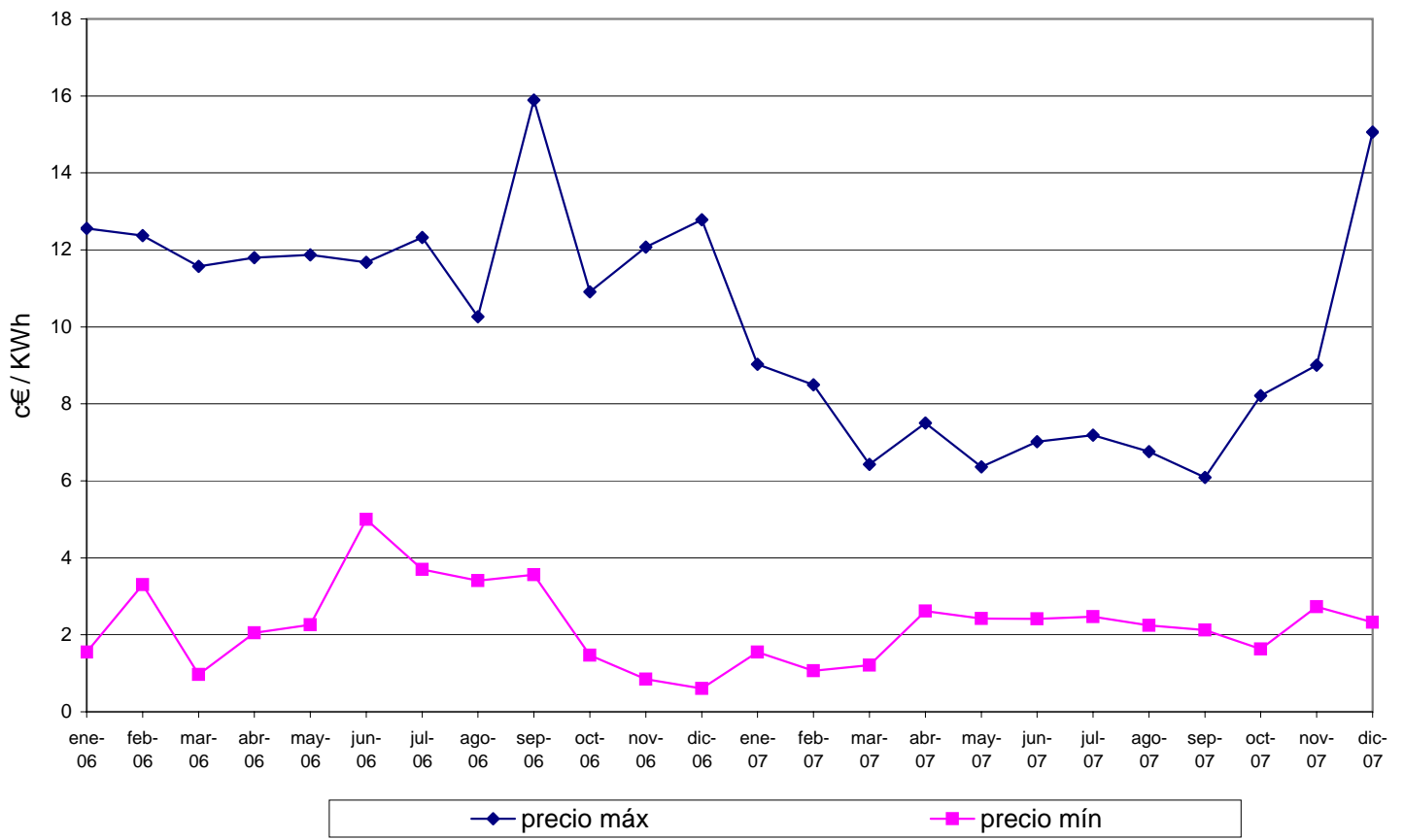
### PRECIOS MÁXIMOS DEL GAS NATURAL DOMÉSTICO/COMERCIAL



—▲— Tarifa 3.1: Consumidor de 3000 KWh/año.

—×— Tarifa 3.2: Consumidor de 12000 KWh/año.

### Precio del mercado de electricidad (precio final del mercado de producción)



## METODOLOGIA

La AIE expresa sus balances de energía en una unidad común que es la tonelada equivalente de petróleo (tep). Una tep se define como  $10^7$  Kcal. La conversión de unidades habituales a tep se hace en base a los poderes caloríficos inferiores de cada uno de los combustibles considerados.

**Carbón:** Comprende los distintos tipos de carbón, (hulla, antracita, lignito negro y lignito pardo), así como productos derivados (aglomerados, coque, etc). En el consumo final de carbón se incluye el consumo final de gas de horno alto y de gas de coquería. El consumo primario de carbón recoge, además del consumo final, los consumos en el sector transformador (generación eléctrica, coquerías, resto de sectores energéticos) y las pérdidas. El paso a tep se hace utilizando los poderes caloríficos inferiores reales, según la tabla adjunta.

**Petróleo:** Comprende:

- Petróleo crudo, productos intermedios y condensados de gas natural.
- Productos petrolíferos incluidos los gases licuados del petróleo (GLP) y gas de refinería.

El consumo final, en el sector transporte, comprende todo el suministro a aviación, incluyendo a compañías extranjeras. En cambio los combustibles de barcos (bunkers) tanto nacionales como extranjeros, para transporte internacional, se asimilan a una exportación, no incluyéndose en el consumo nacional.

**Gas:** En consumo final incluye el gas natural y gas manufacturado procedente de cualquier fuente. En consumo primario incluye únicamente gas natural, consumido directamente o manufacturado.

**Energía hidráulica:** Recoge la producción bruta de energía hidroeléctrica primaria, es decir, sin contabilizar la energía eléctrica procedente de las centrales de bombeo. En la metodología empleada, su conversión a tep se hace en base a la energía contenida en la electricidad generada, es decir,  $1 \text{ Mwh} = 0,086 \text{ tep}$ .

**Energía nuclear:** Recoge la producción bruta de energía eléctrica de origen nuclear. Su conversión a tep se hace considerando un rendimiento medio de una central nuclear (33%), por lo que  $1 \text{ Mwh} = 0,2606 \text{ tep}$ .

**Electricidad:** Su transformación a tep, tanto en el caso de consumo final directo como en el saldo de comercio exterior se hace con la equivalencia  $1 \text{ Mwh} = 0,086 \text{ tep}$ .

El consumo de energía primaria se calcula suponiendo que las centrales eléctricas mantienen el rendimiento medio del año anterior. Salvo en el caso de electricidad o de grandes consumidores (generación eléctrica, siderurgia, cemento, etc.) en que se contabilizan los consumos reales, en el resto se consideran como tales las ventas o entregas de las distintas energías, que pueden no coincidir con los consumos debido a las posibles variaciones de existencias, que en períodos cortos de tiempo pueden tener relevancia.

COEFICIENTES DE PASO A TONELADAS EQUIVALENTES DE PETROLEO (tep)

Valores estimados (Tep/Tm)		Coeficientes recomendados por la AIE (Tep/Tm)	
<b>CARBON:</b>		<b>PRODUCTOS PETROLIFEROS:</b>	
Generación eléctrica:		- Petróleo crudo	1,019
- Hulla + Antracita	0,4970	- Condensados de Gas natural	1,080
- Lignito negro	0,3188	- Gas de refinería	1,150
- Lignito pardo	0,1762	- Fuel de refinería	0,960
- Hulla importada	0,5810	- G.L.P.	1,130
Coquerías:		- Gasolinas	1,070
- Hulla	0,6915	- Keroseno aviación	1,065
Resto usos:		- Keroseno agrícola y corriente	1,045
- Hulla	0,6095	- Gasóleos	1,035
- Coque metalúrgico	0,7050	- Fuel-oil	0,960
		- Naftas	1,075
		- Coque de petróleo	0,740
		- Otros productos	0,960
		GAS NATURAL (Tep/GCal P.C.S.)	0,090
		ELECTRICIDAD (Tep/Mwh)	0,086
		HIDRAULICA (Tep/Mwh)	0,086
		NUCLEAR (Tep/Mwh)	0,2606

**PREFIJOS:** Mega (M):  $10^6$

Giga (G):  $10^9$

Tera (T):  $10^{12}$

**UNIDADES Y FACTORES DE CONVERSIÓN PARA ENERGÍA:**

De:	A:	Tj	Gcal	Mtep	Mtermias	GWh
	Multiplicar por:					
<b>Tj</b>	1	238.8		$2.388 \times 10^{-5}$	0.2388	0.2778
<b>Gcal</b>	$4.1868 \times 10^{-3}$	1		$10^{-7}$	$10^{-3}$	$1.163 \times 10^{-3}$
<b>Mtermias</b>	4.1868	$10^3$		$10^{-4}$	1	1.163
<b>Mtep</b>	$4.1868 \times 10^4$	$10^7$		1	$10^4$	11630
<b>GWh</b>	3.6	860		$8.6 \times 10^{-5}$	0.86	1

**UNIDADES Y FACTORES DE CONVERSIÓN PARA VOLUMEN:**

De: \ A :	<b>Galones(US)</b>	<b>Barriles</b>	<b>Pie cúbico</b>	<b>Litro</b>	<b>Metro cúbico</b>
	Multiplicar por:				
<b>Galones(US)</b> 1	0.02381	0.1337	3.785	0.0038	
<b>Barriles</b>	42.0	1	5.615	159.0	0.159
<b>Pie cúbico</b>	7.48	0.1781	1	28.3	0.0283
<b>Litro</b>	0.2642	0.0063	0.0353	1	0.001
<b>Metro cúbico</b>	264.2	6.289	35.314	1000	1

Utilizado en gas: bcm =  $10^9$  m<sup>3</sup>  
 1 bcm aprox. equivalente a  $10^4$  Mtermias

<b>ABREVIATURAS Y SIMBOLOS</b>
--------------------------------

SGE	Secretaría General de Energía
DGPEM	Dirección General de Política Energética y Minas.
AIE	Agencia Internacional de la Energía.
EUROSTAT	Oficina Estadística de las Comunidades Europeas.
IDAE	Instituto para la Diversificación y Ahorro de la Energía.
INE	Instituto Nacional de Estadística.
R.E.E.	Red Eléctrica de España, S.A.
UE	Unión Europea.
UNESA	Asociación Española de la Industria Eléctrica.
b.c.	Barras de central.
b.g.	Bornes de generador.
Gcal. PCS	Gigacalorías de Poder Calorífico Superior.
GWh.	Gigawatio hora.
MWh.	Megawatio hora.
Ktep.	Miles de toneladas equivalentes de petróleo.
Kt.	Miles de toneladas.
tep.	Toneladas equivalentes de petróleo.
FOB \$/Bbl	Precio "Free on Board" en Dólares/barril.