

BOLETÍN TRIMESTRAL DE  
COYUNTURA ENERGÉTICA

NÚMERO 55  
3er. trimestre 2008



## SUMARIO

### Página

LA COYUNTURA ENERGÉTICA EN EL TERCER TRIMESTRE DE 2008 .....	7
--	---

### CUADROS Y GRAFICOS

#### I. PRODUCCIÓN DE ENERGIA

1. Producción interior de energía primaria (ktep) .....	15
2. Grado de autoabastecimiento de energía primaria (%) .....	16
3. Producción interior de carbón (Kt) .....	17
4. Producción interior de carbón (Ktep) .....	18
5. Producción de energía eléctrica en el sistema de R.E.E. (por centrales)(GWh).....	19
6. Producción nacional de energía eléctrica (por combustibles)(GWh) .....	20

#### II. COMERCIO EXTERIOR

1. Procedencia del del gas natural importado en España.....	23
2. Procedencia del petróleo crudo importado en España.....	24

#### III. CONSUMO DE ENERGÍA FINAL

1. Consumo de energía final (Ktep).....	29
2. Consumo final de productos petrolíferos (Ktep) .....	30
3. Consumo final de gas (Ktep) .....	32
4. Consumo final de carbón (Ktep) .....	33
5. Consumo final de electricidad en el sistema de REE (GWh) .....	34
6. Consumo final de electricidad en la península (GWh).....	34
7. Consumo final de electricidad en el sistema extrapeninsular (GWh).....	35
8. Consumo final nacional de electricidad (GWh). .....	35
9. Evolución del consumo de energía final en España (1973-2007)(Ktep).....	36

#### IV. CONSUMO DE ENERGÍA PRIMARIA

1. Consumo de energía primaria (Ktep) .....	39
2. Consumo total de carbón (Ktep).....	40
3. Consumo total de petróleo (Ktep) .....	40
4. Consumo total de gas natural (Ktep) .....	40
5. Consumo total de energías hidráulica y nuclear (Ktep).....	40
6. Consumo de combustibles en la generación de energía eléctrica (Miles de toneladas).....	41
7. Consumo de energía primaria en la generación de energía eléctrica (Ktep) .....	42
8. Evolución del consumo de energía primaria en España (1973-2007)(Ktep).....	43

#### V. PRECIOS ENERGÉTICOS

1. Evolución de las cotizaciones del petróleo crudo Brent .....	47
2. Evolución de las cotizaciones de productos petrolíferos en Europa.....	47
3. Precios de la gasolina sin plomo en países de la Unión Europea .....	48
4. Precios del gasóleo de automoción en países de la Unión Europea .....	48
5. Precios del gasóleo de calefacción en países de la Unión Europea .....	49
6. Precios del fuel oil BIA en países de la Unión Europea .....	49
7. Precio máximo de venta de la botella de butano de 12,5 kg .....	50
8. Evolución de los precios del gas natural doméstico/comercial.....	50
9. Precios del gas natural en la Unión Europea .....	51
10. Precio del mercado de electricidad .....	52

METODOLOGIA .....	53
-------------------	----

ABREVIATURAS Y SIMBOLOS .....	55
-------------------------------	----

**LA COYUNTURA ENERGETICA EN EL TERCER TRIMESTRE DE 2008**



## LA COYUNTURA ENERGÉTICA EN EL TERCER TRIMESTRE DE 2008

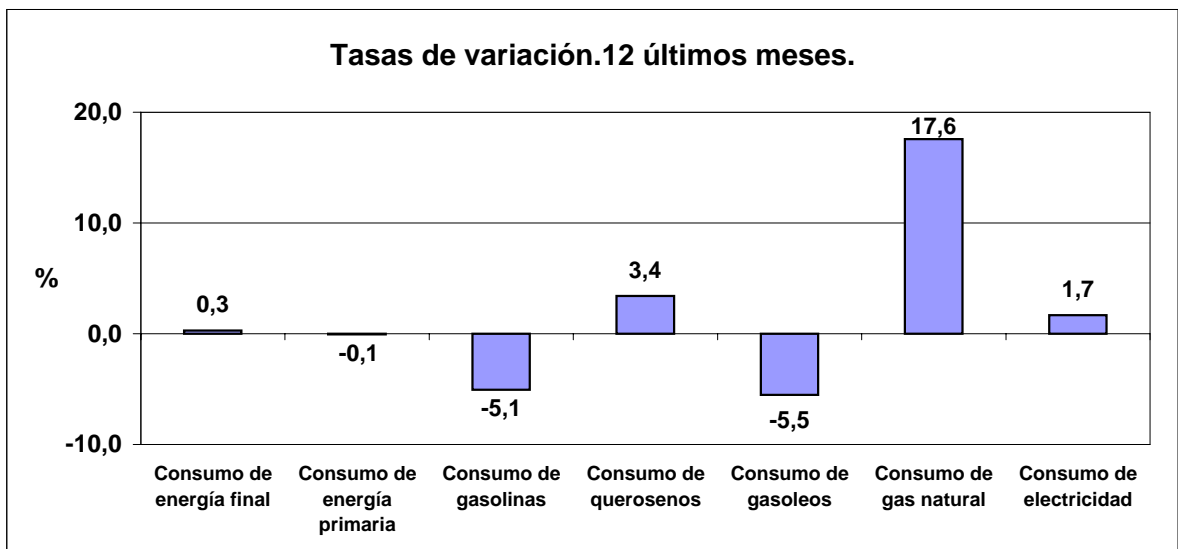
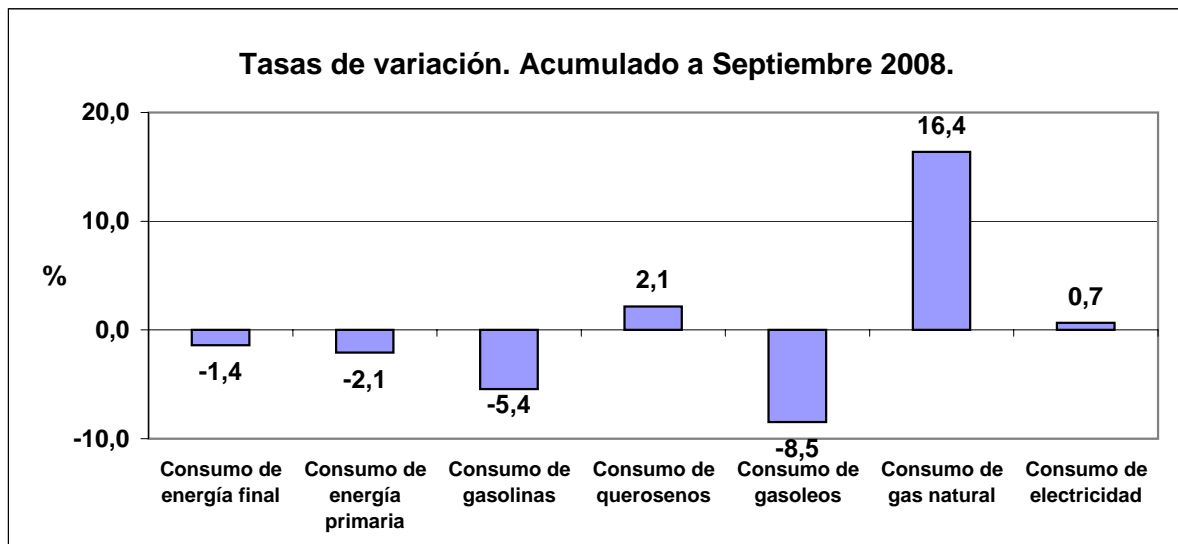
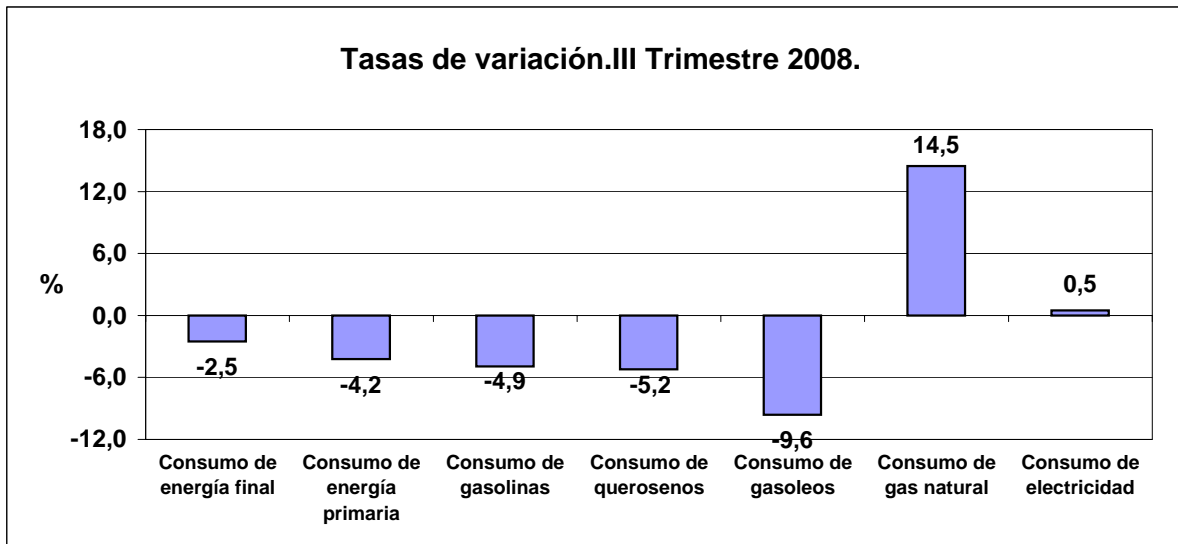
El *consumo total de energía*<sup>1</sup> en España en el tercer trimestre de 2008 ha bajado significativamente respecto al mismo período del año anterior, continuando la tendencia de descenso que se inició en el trimestre anterior. En esta evolución ha tenido influencia la reducción del consumo de algunas energías finales, especialmente de los carburantes del transporte. Destaca también la menor producción hidroeléctrica en el trimestre, con aumento del consumo de gas natural en generación eléctrica. En el balance global, la tasa de descenso de la energía primaria ha sido mayor que la de la energía final.

Considerando únicamente el consumo energético final de la industria (excluida la de producción de electricidad y las refinerías de petróleo), los transportes y el sector doméstico y de servicios, la demanda de energía en España en el tercer trimestre de 2008 ha sido también significativamente inferior a la del mismo período de 2007, continuando con la tendencia de descenso iniciada el trimestre anterior. Esta evolución se ha debido, fundamentalmente, a la actividad económica, aunque también han influido las diferencias de laboralidad y temperatura respecto al mismo período del año anterior. El crecimiento de la demanda eléctrica también se mantiene en tasas bajas.

INDICADORES ENERGÉTICOS	2006/05	2007/06	2006 IV Trim.	2007				2008		
	%	%		I Trim.	II Trim.	III Trim.	IV Trim.	I Trim.	II Trim.	III Trim.
Consumo de energía final	-1,4	3,1	-1,1	0,5	4,9	2,0	5,3	0,9	-2,8	-2,5
Consumo de energía primaria	-0,9	1,7	-3,0	-2,0	2,9	0,4	6,0	1,6	-3,9	-4,2
Consumo de gasolinas	-4,4	-5,0	-3,0	-4,3	-6,4	-5,3	-4,0	-4,1	-7,1	-4,9
Consumo de querosenos	4,4	5,5	4,1	-0,8	7,8	6,7	7,5	12,4	2,3	-5,2
Consumo de gasóleos	2,7	3,4	3,7	2,5	5,1	2,9	3,1	-6,4	-9,6	-9,6
Consumo de gas natural	4,0	4,3	-1,2	-6,5	2,3	1,7	21,1	18,8	15,4	14,5
Consumo de electricidad	3,4	2,7	2,2	2,0	3,8	0,3	4,8	0,8	0,7	0,5

FUENTE: MITyC. SGE. (Ministerio de Industria Turismo y Comercio. Secretaría General de Energía).

<sup>1</sup> Los Balances de este Boletín no incluyen energías renovables de uso final, al no disponerse de datos mensuales.



FUENTE: MITYC.SGE. (Ministerio de Industria Turismo y Comercio.Secretaría General de Energía).



## **Demanda**

El consumo de **energía final** en España en el tercer trimestre de 2008 ha sido un 2,5% inferior al mismo período de 2007, continuando la tendencia de descenso iniciada el trimestre anterior. Esta evolución se ha debido al menor consumo de la demanda industrial y del transporte, unido a diferencias de laboralidad y temperatura.

Por energías, el consumo de **electricidad** para usos finales total nacional ha aumentado un 0,5% en el tercer trimestre del año, tasa similar a la de los dos trimestres anteriores; en el acumulado enero-septiembre, el consumo ha aumentado el 0,7% respecto al mismo período del año anterior y han tenido influencia significativa a la baja la diferencia de temperatura media entre los dos períodos. La demanda final del sistema peninsular ha aumentado un 0,6%, mientras que en el sistema de Red Eléctrica de España, S.A. (REE) ha crecido un 1,7%. La estimación provisional del autoconsumo de autoprodutores indica un descenso del 29,7%, debido a la nueva normativa reguladora de la actividad de los autoprodutores, mientras continúa creciendo su volcado a la red, 12,7% en el período indicado. Este crecimiento de la demanda eléctrica ha sido minorado por las diferencias citadas de laboralidad y temperatura.

En los sistemas extrapeninsulares (Baleares, Canarias, Ceuta y Melilla), el consumo final de electricidad también ha continuado su crecimiento, con un aumento del 2,3% en el primer semestre. La demanda en los sistemas de Baleares creció un 2,6%; en los de Canarias, un 2,5% y en Ceuta y Melilla bajó un 5,8%.

El consumo final de **productos petrolíferos** en el tercer trimestre de 2008 ha bajado un 4,6% respecto del mismo período de 2007, continuando con la tendencia de descenso del trimestre anterior. Por sectores, se ha acelerado el descenso de la demanda de carburantes del transporte, la demanda de gasóleo auto ha bajado un 4,1% en el tercer trimestre, derivado de la actividad industrial y del menor crecimiento del parque de turismos nuevos, que también se refleja en la evolución de la demanda de gasolinas, que ha vuelto a bajar significativamente, continuando la tendencia de los últimos años.

La demanda de querosenos también ha bajado significativamente, un 5,2% en el tercer trimestre, rompiendo la tendencia de aumento de trimestres anteriores. Finalmente, en el sector industrial, en el tercer trimestre bajó la demanda de naftas, bajó ligeramente en

coque y aumentó en el agregado de otros productos. También en el segundo trimestre bajó la demanda de combustibles de calefacción para el sector doméstico y terciario, gasóleo C y GLP.

El consumo final de **carbón** ha bajado en el tercer trimestre, tras los aumentos de los cuatro anteriores, debido fundamentalmente al aumento del consumo en siderurgia, aunque también en cemento. El consumo final de **gas** ha aumentado el 2,1% en el tercer trimestre, tras el descenso del anterior.

El consumo de **energía primaria** ha bajado también en el tercer trimestre, superior al descenso indicado de la demanda final, aunque ha bajado la generación hidroeléctrica y aumentado con otras energías renovables distintas de la hidráulica. Del resto, se ha recuperado también la generación nuclear, ha bajado el consumo de carbón y es significativo el fuerte aumento de la generación con gas en ciclos combinados. En el acumulado enero-septiembre, el consumo de carbón para generación ha bajado un 38,6% y de productos petrolíferos un 11,7%, mientras de gas ha aumentado un 38,8% y la generación nuclear ha crecido un 11,2%. Destaca la generación eléctrica eólica, solar y con biomasa y residuos, que han crecido significativamente en el período.

Finalmente, la **producción interior de energía primaria** en el tercer trimestre fue un 1,4% inferior a la del mismo período de 2007, con descensos en hidráulica y aumentos en nuclear y en fuentes renovables distintas de la hidráulica. El grado de autoabastecimiento energético se ha situado en el 18,8%.

### **Precios energéticos**

Los precios "spot" de petróleo crudo en dólares/barril han bajado significativamente en el tercer trimestre de 2008, tras los continuos aumentos de trimestres anteriores. El crudo tipo "Brent" ha tenido una cotización media de 98,4 \$/barril en septiembre, frente a los 132,4 \$/barril de media en el mes de junio anterior, aunque todavía muy por encima de los 76,8 \$/barril de septiembre de 2007. El precio en euros ha sido significativamente inferior dada la favorable evolución del tipo de cambio en el período. Los precios "spot" de productos petrolíferos en el primer semestre han seguido una trayectoria similar a la del crudo, manteniéndose los de gasóleo auto por encima de los de gasolina, con significativo diferencial.

Los **precios de venta al público de productos petrolíferos**, en los países miembros de la Unión Europea, siguen habitualmente una trayectoria similar a la de los precios "spot" de productos, matizada por la evolución de la paridad de la moneda europea con el dólar y las variaciones de fiscalidad. Los precios, en septiembre de 2008, de la gasolina sin plomo fueron en general superiores a los de inicio de año, evolución similar a los de gasóleo auto.

La comparación de precios de venta al público de los productos petrolíferos, en los principales países de la UE, indica que fueron en España inferiores a la media comunitaria, en septiembre, en gasolina sin plomo, gasóleo automoción y calefacción y GLP envasado y superiores en fuel oil BIA.

Las tarifas máximas del gas natural en España, tanto en el sector doméstico y comercial como en el industrial, han subido en el tercer trimestre de 2008, situándose en niveles superiores a los de inicio de año. La comparación de precios sin impuestos del gas natural industrial indica que en el año 2007, último del que se dispone de datos, fueron inferiores en España a los de los principales países europeos consumidores.

En el mercado eléctrico, el precio final del mercado de producción en septiembre de 2008 estuvo en un rango entre 5,29 y 10,01 c€/ kWh, mientras en el mismo mes del año anterior, osciló entre 2,12 y 6,09 c€/ kWh.

### **Comercio exterior energético**

La importación de **crudo de petróleo**, partida dominante en el comercio exterior energético de España, ha bajado un 7,6% en toneladas en el tercer trimestre de 2008 respecto a la del mismo período del año anterior. Por procedencias, el primer suministrador fue Rusia, seguido de Méjico, Arabia Saudí, Irán, Nigeria y Libia.

La importación de **gas natural** en termias, aumentó en el segundo trimestre de 2008 un 9,1%, correspondiendo el mayor peso a Argelia, Nigeria, Egipto, Qatar y Trinidad-Tobago.



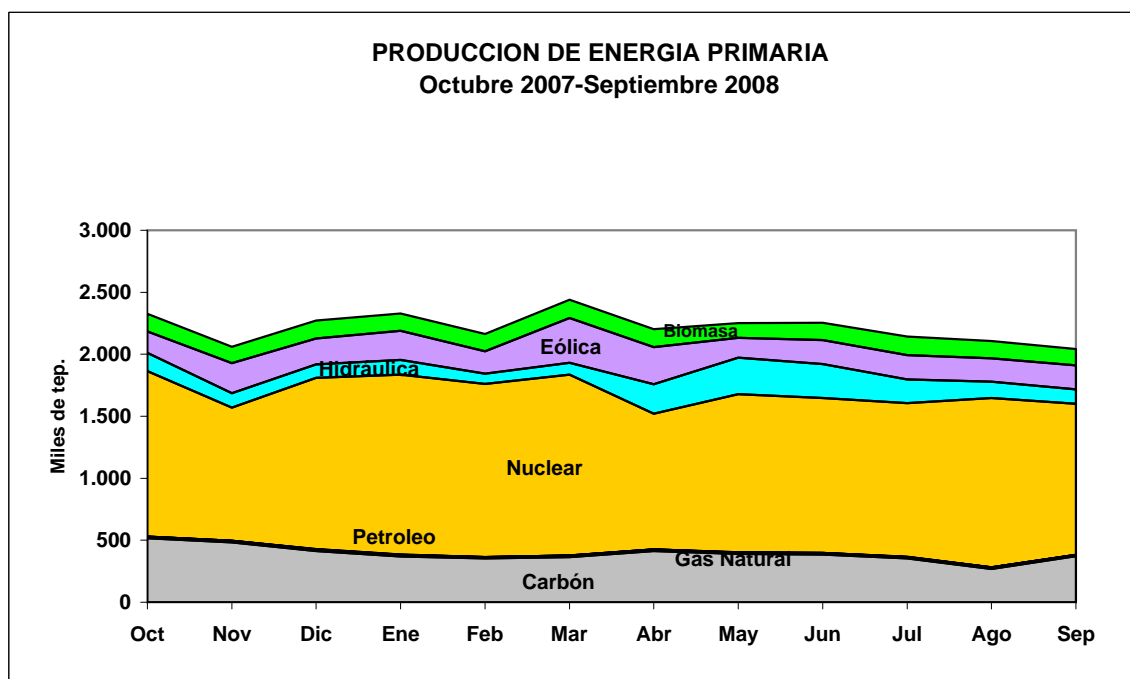
## **I. PRODUCCION DE ENERGIA**



I.1.- PRODUCCION INTERIOR DE ENERGIA PRIMARIA.(ktep)

	Carbón	Petroleo	Gas Natural	Nuclear	Hidráulica	Eólica y solar	Biomasa y residuos	TOTAL	Tasa de variación
2.003	7.144	322	197	16.125	3.533	1.052	872	29.244	2,7
2.004	6.922	255	310	16.576	2.726	1.402	1.079	29.269	0,1
2.005	6.626	166	144	14.995	1.682	1.845	1.331	26.788	-8,5
2.006	6.242	140	55	15.669	2.200	2.027	1.372	27.705	3,4
2.007	5.865	143	16	14.360	2.341	2.431	1.518	26.673	-3,7
2.006 III	1.451	38	4	3.900	317	434	329	6.473	0,6
IV	1.542	25	4	4.115	824	600	335	7.446	6,0
2.007 I	1.532	33	4	4.096	795	714	348	7.523	3,1
II	1.517	28	4	2.996	693	517	353	6.109	-5,8
III	1.402	44	4	3.477	484	576	396	6.382	-1,4
IV	1.413	38	3	3.791	369	624	421	6.659	-10,6
2.008 I	1.086	36	3	4.306	299	774	427	6.931	-7,9
II	1.189	33	3	3.621	807	653	404	6.711	9,8
III	994	33	4	3.824	438	580	420	6.292	-1,4
2.006 Oct	542,1	9,0	1,5	1.265,7	143,1	205,9	111,3	2.278,6	7,5
Nov	574,4	8,0	1,4	1.384,6	257,4	200,6	110,3	2.536,7	5,2
Dic	425,8	8,0	1,2	1.465,1	423,3	193,1	113,7	2.630,2	5,4
2.007 Ene	509,9	10,0	1,4	1.450,8	196,2	189,1	120,4	2.477,8	1,8
Feb	494,9	13,0	1,4	1.299,1	261,0	252,5	105,1	2.427,0	8,1
Mar	527,6	10,0	1,4	1.346,3	337,8	272,7	122,4	2.618,2	-0,1
Abr	455,9	11,0	1,5	1.183,6	248,1	123,3	116,3	2.139,7	7,2
May	528,2	8,0	1,5	951,2	245,5	232,3	118,3	2.085,0	-5,5
Jun	533,2	9,0	1,3	861,0	199,7	161,3	118,8	1.884,3	-17,6
Jul	468,7	16,0	1,2	1.055,4	210,7	171,1	134,9	2.058,0	-3,5
Ago	430,5	15,0	1,4	1.088,8	154,0	220,6	132,5	2.042,8	-9,1
Sep	503,0	13,0	1,2	1.332,7	118,8	183,9	128,8	2.281,4	9,0
2.007 Oct	516,5	12,0	1,2	1.335,6	146,5	171,1	143,0	2.325,9	2,1
Nov	483,0	13,0	0,9	1.072,9	115,7	241,9	133,7	2.061,1	-18,7
Dic	413,5	13,0	1,2	1.382,5	107,0	210,8	144,2	2.272,2	-13,6
2.008 Ene	370,2	13,0	0,3	1.451,3	120,3	233,3	139,7	2.328,1	-6,0
Feb	352,5	11,0	1,3	1.395,5	83,8	180,2	139,7	2.164,0	-10,8
Mar	363,7	12,0	1,2	1.459,1	95,0	360,6	147,6	2.439,2	-6,8
Abr	413,8	11,0	1,1	1.095,6	237,3	299,2	145,3	2.203,3	3,0
May	389,8	11,0	1,3	1.276,7	293,3	161,2	119,1	2.252,4	8,0
Jun	385,3	11,0	0,9	1.248,8	276,1	192,7	140,0	2.254,8	19,7
Jul	354,2	11,0	1,2	1.240,2	190,4	196,9	147,8	2.141,7	4,1
Ago	268,5	12,0	1,4	1.365,3	132,6	187,9	140,3	2.108,0	3,2
Sep	371,2	10,0	1,3	1.218,8	114,9	195,1	131,4	2.042,7	-10,5

Las tasas de variación son respecto del mismo periodo del año anterior  
FUENTE : MITYC.SGE.



I.2.- GRADO DE AUTOABASTECIMIENTO DE ENERGIA PRIMARIA.(%)

	Carbón	Petroleo	Gas Natural	Nuclear	Hidráulica	Eólica y solar	Biomasa y residuos	TOTAL
2.003	35,4	0,5	0,9	100,0	100,0	100,0	100,0	22,1
2.004	33,1	0,4	1,3	100,0	100,0	100,0	100,0	21,2
2.005	31,3	0,2	0,5	100,0	100,0	100,0	100,0	18,9
2.006	33,8	0,2	0,2	100,0	100,0	100,0	100,0	19,7
2.007	28,8	0,2	0,0	100,0	100,0	100,0	100,0	18,7
2.006 III	28,5	0,2	0,1	100,0	100,0	100,0	100,0	18,6
IV	38,6	0,1	0,1	100,0	100,0	100,0	100,0	21,2
2.007 I	31,9	0,2	0,1	100,0	100,0	100,0	100,0	20,5
II	29,1	0,2	0,1	100,0	100,0	100,0	100,0	17,9
III	26,9	0,2	0,1	100,0	100,0	100,0	100,0	18,3
IV	27,5	0,2	0,0	100,0	100,0	100,0	100,0	17,9
2.008 I	26,0	0,2	0,0	100,0	100,0	100,0	100,0	18,6
II	44,1	0,2	0,0	100,0	100,0	100,0	100,0	20,4
III	29,2	0,2	0,0	100,0	100,0	100,0	100,0	18,8
2.006 Oct	36,9	0,2	0,1	100,0	100,0	100,0	100,0	20,1
Nov	50,2	0,1	0,1	100,0	100,0	100,0	100,0	22,2
Dic	30,8	0,1	0,0	100,0	100,0	100,0	100,0	21,2
2.007 Ene	28,2	0,2	0,0	100,0	100,0	100,0	100,0	19,1
Feb	33,1	0,2	0,1	100,0	100,0	100,0	100,0	21,4
Mar	35,2	0,2	0,1	100,0	100,0	100,0	100,0	21,3
Abr	26,8	0,2	0,1	100,0	100,0	100,0	100,0	18,6
May	30,0	0,1	0,1	100,0	100,0	100,0	100,0	18,2
Jun	30,5	0,2	0,1	100,0	100,0	100,0	100,0	16,7
Jul	26,0	0,3	0,0	100,0	100,0	100,0	100,0	17,1
Ago	24,3	0,2	0,1	100,0	100,0	100,0	100,0	17,8
Sep	30,6	0,2	0,0	100,0	100,0	100,0	100,0	20,2
Oct	31,6	0,2	0,0	100,0	100,0	100,0	100,0	19,3
Nov	29,2	0,2	0,0	100,0	100,0	100,0	100,0	16,7
Dic	22,5	0,2	0,0	100,0	100,0	100,0	100,0	17,6
2.008 Ene	24,0	0,2	0,0	100,0	100,0	100,0	100,0	17,9
Feb	24,9	0,2	0,0	100,0	100,0	100,0	100,0	17,8
Mar	29,9	0,2	0,0	100,0	100,0	100,0	100,0	20,3
Abr	39,2	0,2	0,0	100,0	100,0	100,0	100,0	19,3
May	46,2	0,2	0,0	100,0	100,0	100,0	100,0	20,6
Jun	48,3	0,2	0,0	100,0	100,0	100,0	100,0	21,4
Jul	29,5	0,2	0,0	100,0	100,0	100,0	100,0	18,4
Ago	25,2	0,2	0,1	100,0	100,0	100,0	100,0	19,5
Sep	32,5	0,2	0,0	100,0	100,0	100,0	100,0	18,6

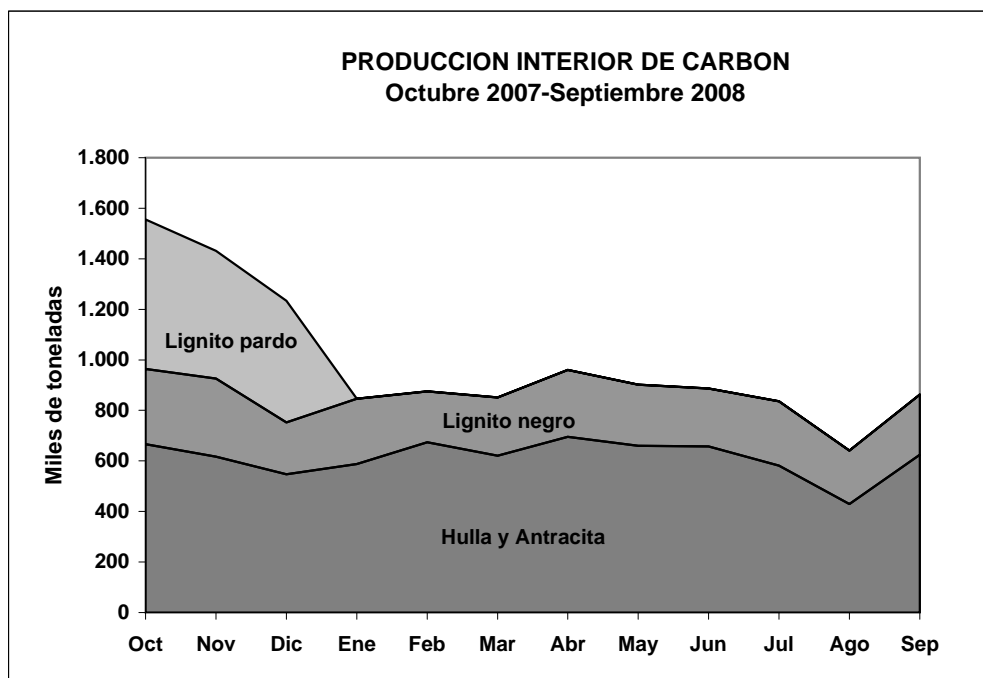
Fuente : DGPEM.



I.3.- PRODUCCION INTERIOR DE CARBON.(Miles de toneladas)

	Hulla y Antracita	Lignito Negro	Lignito Pardo	TOTAL	Tasa de variación
2.003	9.386	3.181	7.981	20.548	-6,7
2.004	8.923	3.426	8.147	20.496	-0,3
2.005	8.553	3.214	7.587	19.354	-5,6
2.006	8.354	3.223	6.822	18.399	-4,9
2.007	7.869	3.131	6.180	17.180	-6,6
2.006 III	1.837	820	1.672	4.328	-6,9
IV	2.179	767	1.507	4.453	-2,6
2.007 I	2.147	762	1.491	4.400	-10,1
II	2.097	765	1.508	4.369	-7,5
III	1.794	794	1.603	4.191	-3,2
IV	1.831	810	1.578	4.220	-5,2
2.008 I	1.883	690	0	2.574	-41,5
II	2.013	736	0	2.749	-37,1
III	1.635	705	0	2.339	-44,2
2.006 Oct	785,3	286,5	453,2	1.525,0	12,0
Nov	807,8	281,9	575,5	1.665,2	0,7
Dic	586,0	198,4	478,6	1.263,0	-18,9
2.007 Ene	708,7	244,0	535,9	1.488,6	-9,5
Feb	710,3	251,1	444,4	1.405,8	-5,7
Mar	728,1	267,3	510,5	1.505,9	-14,5
Abr	641,5	195,8	463,5	1.300,8	-7,2
May	734,7	291,0	482,0	1.507,7	-6,1
Jun	720,5	277,7	562,2	1.560,4	-9,0
Jul	607,5	254,0	527,0	1.388,5	-1,3
Ago	475,8	271,7	644,4	1.391,9	7,1
Sep	710,5	267,8	431,8	1.410,1	-13,0
2.008 Oct	666,8	296,7	591,6	1.555,1	2,0
Nov	616,7	308,9	505,3	1.430,9	-14,1
Dic	547,8	204,8	481,4	1.234,0	-2,3
2.008 Ene	587,7	258,7	0,0	846,4	-43,1
Feb	674,4	201,4	0,0	875,8	-37,7
Mar	621,2	230,3	0,0	851,5	-43,5
Abr	695,0	264,7	0,0	959,7	-26,2
May	660,3	241,6	0,0	901,9	-40,2
Jun	657,2	229,7	0,0	886,9	-43,2
Jul	581,1	255,1	0,0	836,2	-39,8
Ago	428,9	212,0	0,0	640,9	-54,0
Sep	624,5	237,5	0,0	862,0	-38,9

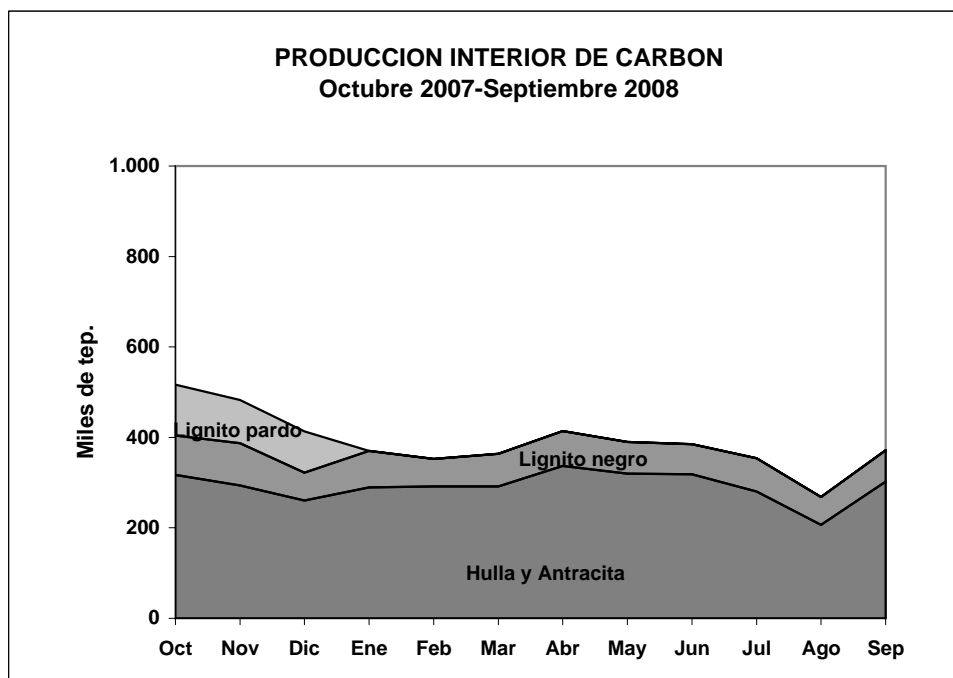
Las tasas de variación son respecto del mismo periodo del año anterior  
Fuente : DGPEM.



I.4.- PRODUCCION INTERIOR DE CARBON.(ktep)

	Hulla y Antracita	Lignito Negro	Lignito Pardo	TOTAL	Tasa de variación
2.003	4.618	964	1.562	7.144	-7,0
2.004	4.334	1.038	1.550	6.922	-3,1
2.005	4.179	1.005	1.442	6.626	-4,3
2.006	3.939	1.007	1.296	6.242	-5,8
2.007	3.731	960	1.174	5.865	-6,0
2.006 III	876	257	318	1.451	-9,5
IV	1.009	248	286	1.542	2,1
2.007 I	1.011	238	283	1.532	-6,1
II	993	238	287	1.517	-6,2
III	856	242	305	1.402	-3,3
IV	871	242	300	1.413	-8,4
2.008 I	873	214	0	1.086	-29,1
II	975	214	0	1.189	-21,6
III	790	204	0	994	-29,1
2.006 Oct	364,9	91,1	86,1	542,1	19,4
Nov	373,6	91,5	109,3	574,4	2,3
Dic	270,0	64,9	90,9	425,8	-14,1
2.007 Ene	332,5	75,6	101,8	509,9	-4,1
Feb	333,6	76,9	84,4	494,9	-2,0
Mar	345,0	85,6	97,0	527,6	-11,3
Abr	305,2	62,6	88,1	455,9	-4,4
May	346,8	89,8	91,6	528,2	-5,7
Jun	340,8	85,6	106,8	533,2	-8,1
Jul	290,6	78,0	100,1	468,7	2,5
Ago	226,6	81,4	122,5	430,5	1,1
Sep	338,6	82,4	82,0	503,0	-11,4
Oct	316,9	87,2	112,4	516,5	-4,7
Nov	293,7	93,3	96,0	483,0	-15,9
Dic	260,4	61,6	91,5	413,5	-2,9
2.008 Ene	289,4	80,8	0,0	370,2	-27,4
Feb	291,3	61,2	0,0	352,5	-28,8
Mar	291,8	71,9	0,0	363,7	-31,1
Abr	337,0	76,8	0,0	413,8	-9,2
May	319,7	70,1	0,0	389,8	-26,2
Jun	318,7	66,6	0,0	385,3	-27,7
Jul	280,2	74,0	0,0	354,2	-24,4
Ago	207,0	61,5	0,0	268,5	-37,6
Sep	302,3	68,9	0,0	371,2	-26,2

Las tasas de variación son respecto del mismo periodo del año anterior  
Fuente : DGPEM.



I.5.-PRODUCCION DE ENERGIA ELECTRICA EN EL SISTEMA DE R.E.E.(Por centrales)

PRODUCCION (GWh b.g.) (1)	2008						Acumulado a Septiembre				
	ABR.	MAY.	JUN.	JUL.	AGO.	SEP.	2007	Estruct.	2008	Estruct.	2008/07
Hidroeléctrica	2.345	2.983	2.847	2.021	1.441	1.291	21.765	13,2	16.427	9,8	-24,5
Nuclear	4.204	4.899	4.792	4.759	5.239	4.677	40.556	24,6	45.093	27,0	11,2
Total carbón	3.315	2.327	2.204	3.917	3.281	3.683	53.902	32,7	32.812	19,6	-39,1
Hulla y antracita nacional	1.658	1.218	1.158	2.124	1.762	1.910	27.081	16,4	16.671	10,0	-38,4
Lignito pardo	495	512	673	730	734	716	9.967	6,1	6.038	3,6	-39,4
Lignito negro	515	380	260	455	298	523	6.331	3,8	4.618	2,8	-27,1
Hulla importada	647	217	113	608	487	534	10.523	6,4	5.485	3,3	-47,9
Gas natural	7.168	7.526	8.062	9.251	8.761	8.210	48.279	29,3	72.480	43,4	50,1
-Ciclo combinado	7.074	7.370	7.776	9.072	8.486	7.996	46.658	28,3	71.084	42,5	52,4
Fuel oil	61	16	0	1	0	2	218	0,1	272	0,2	24,8
<b>Producción bruta</b>	<b>17.093</b>	<b>17.751</b>	<b>17.905</b>	<b>19.949</b>	<b>18.722</b>	<b>17.863</b>	<b>164.720</b>	<b>100,0</b>	<b>167.084</b>	<b>100,0</b>	<b>1,4</b>
<b>Consumos propios</b>	<b>597</b>	<b>642</b>	<b>644</b>	<b>728</b>	<b>768</b>	<b>668</b>	<b>6.429</b>		<b>6.276</b>		<b>-2,4</b>
<b>Producción neta</b>	<b>16.496</b>	<b>17.109</b>	<b>17.261</b>	<b>19.221</b>	<b>17.954</b>	<b>17.195</b>	<b>158.291</b>		<b>160.808</b>		<b>1,6</b>
Compras al régimen especial	6.366	4.665	5.097	5.135	4.632	4.941	42.477		47.865		12,7
Consumo en bombeo	216	200	274	246	186	221	3.205		2.564		-20,0
Importaciones - exportaciones	-1.292	-761	-1.052	-908	-796	-936	-2.813		-8.057		
<b>Demanda (GWh b.c.)(2)</b>	<b>21.354</b>	<b>20.813</b>	<b>21.032</b>	<b>23.202</b>	<b>21.604</b>	<b>20.979</b>	<b>194.750</b>		<b>198.052</b>		<b>1,7</b>

(1) Producción en bornes de generador.

(2) Demanda en barras de central.

Fuente : R.E.E.

I.6.-PRODUCCION NACIONAL DE ENERGIA ELECTRICA. (Por combustibles) (Unidad : GWh)

	2008						Acumulado a Septiembre		
	ABR.	MAY.	JUN.	JUL.	AGO.	SEP.	2007	2008	2008/07
<b>I.-SISTEMA DE PENINSULAR</b>	24.460	23.392	23.945	25.842	24.055	23.740	218.218	223.260	2,3
<b>I.1.-REGIMEN ORDINARIO</b>	17.093	17.750	17.904	19.950	18.566	18.018	164.719	167.083	1,4
Hidroeléctrica	2.345	2.983	2.847	2.021	1.441	1.291	21.765	16.427	-24,5
Térmica	14.748	14.767	15.057	17.929	17.125	16.727	142.954	150.656	5,4
Nuclear	4.204	4.899	4.792	4.759	5.239	4.677	40.556	45.093	11,2
Total carbón	3.188	2.149	1.993	3.751	3.111	3.521	52.291	31.412	-39,9
Hulla y antracita nacional	1.031	619	567	1.440	1.022	1.238	14.447	10.099	-30,1
Lignito pardo	0	0	0	0	0	0	3.183	147	-95,4
Lignito negro	258	187	132	231	133	243	3.018	2.141	-29,1
Hulla importada	1.899	1.343	1.294	2.080	1.956	2.040	31.643	19.025	-39,9
Gas siderúrgico	101	108	97	102	104	105	943	911	-3,4
Gas natural	7.144	7.496	7.996	9.219	8.573	8.280	47.738	72.198	51,2
Prod. Petrolíferos	111	115	179	98	98	144	1.426	1.042	-27,0
<b>I.2.-REGIMEN ESPECIAL</b>	7.367	5.642	6.041	5.892	5.489	5.722	53.499	56.177	5,0
Hidroeléctrica	570	584	583	368	271	220	3.566	3.476	-2,5
Eólica	3.308	1.700	2.006	1.998	1.839	1.963	20.299	21.487	5,9
Solar	126	133	187	226	270	269	309	1.449	369,0
Carbón	43	44	29	38	41	37	341	363	6,4
Gas natural	2.443	2.379	2.352	2.363	2.186	2.378	21.331	21.483	0,7
Prod. petrolíferos	457	463	478	468	475	474	4.487	4.306	-4,0
Biomasa	213	191	209	212	218	210	1.559	1.863	19,5
Biogas	55	58	54	51	47	46	484	495	2,2
R.S.U.	152	90	141	167	141	125	1.124	1.256	11,8
<b>II.-SISTEMA EXTRAPENINSULAR</b>	1.312	1.363	1.387	1.554	1.602	1.476	12.472	12.785	2,5
<b>II.1.-BALEARES</b>	467	509	555	678	696	590	4.886	5.022	2,8
-REGIMEN ORDINARIO	449	491	536	662	676	572	4.750	4.862	2,4
Carbón	233	267	308	339	343	332	2.460	2.732	11,0
Prod. petrolíferos	216	223	229	323	333	240	2.290	2.131	-6,9
-REGIMEN ESPECIAL	18	18	18	16	20	18	136	160	17,4
Prod. petrolíferos	2	2	2	2	2	2	18	20	8,8
R.S.U.	14	15	14	11	14	13	113	124	10,0
Eólica	1	0	0	0	1	0	4	4	11,1
Solar	1	1	2	2	3	3	2	12	686,7
<b>II.2.-CANARIAS</b>	811	819	797	837	865	848	7.243	7.434	2,6
-REGIMEN ORDINARIO	744	754	733	772	769	798	6.734	6.864	1,9
Hidroeléctrica	0	0	0	0	0	0	0	0	
Prod. petrolíferos	744	754	733	772	769	798	6.734	6.864	1,9
-REGIMEN ESPECIAL	68	65	64	65	96	51	510	569	11,7
Prod. petrolíferos	24	25	18	3	25	17	190	185	-2,6
Eólica	40	36	41	57	67	30	306	349	14,1
Solar	4	4	5	5	4	4	14	35	154,0
<b>II.3.-CEUTA y MELILLA</b>	34	35	36	40	41	38	342	329	-3,9
-REGIMEN ORDINARIO	33	34	35	39	40	37	335	321	-4,2
Prod. petrolíferos	33	34	35	39	40	37	335	321	-4,2
-REGIMEN ESPECIAL	1	1	1	1	1	1	8	8	9,4
R.S.U.	1	1	1	1	1	1	8	8	9,4
<b>Total producción nacional (GWh b.g)</b>	<b>25.772</b>	<b>24.755</b>	<b>25.332</b>	<b>27.396</b>	<b>25.657</b>	<b>25.216</b>	<b>230.690</b>	<b>236.045</b>	<b>2,3</b>
Consumos propios	886	902	914	1.008	1.039	939	8.830	8.779	-0,6
Consumo en bombeo	216	200	274	246	186	221	3.205	2.564	-20,0
Importación - exportación	-1.292	-761	-1.052	-908	-796	-936	-2.813	-8.057	
<b>Demanda nacional (GWh b.c.)</b>	<b>23.378</b>	<b>22.891</b>	<b>23.092</b>	<b>25.234</b>	<b>23.636</b>	<b>23.120</b>	<b>215.842</b>	<b>216.645</b>	<b>0,4</b>

Fuente : MITYC.SGE

## **II. COMERCIO EXTERIOR**



II.1.-PROCEDENCIA DEL GAS NATURAL IMPORTADO EN ESPAÑA.(GWh)

	Africa				Europa	Oriente Medio		América	Resto	Total	Tasa de variac.
	Argelia	Libia	Nigeria	Egipto	Noruega	Qatar	Oman	Trinidad Tobago			
1999	115.705	11.203		-	26.780	9.812		3.903	8.652	179.659	15,3
2000	120.500	9.291	21.819	-	26.859	3.456		10.094	6.170	199.890	11,3
2001	118.339	9.462	18.854	-	26.836	8.146		5.469	14.910	203.735	1,9
2002	143.030	7.099	18.691	-	26.428	24.430	12.600	5.308	4.394	244.642	20,1
2003	157.055	8.442	46.275	-	27.180	22.337	6.450	379	1.030	273.543	11,8
2004	163.028	7.765	56.299	-	25.884	44.484	14.807	0	2.090	318.029	16,3
2005	169.187	10.641	61.279	39.545	24.723	54.355	19.824	4.532	3.962	390.806	22,9
2006	131.804	7.914	83.161	50.468	23.768	62.602	8.054	37.255	1.013	406.040	3,9
2007	141.250	8.761	97.401	45.624	26.232	52.674	3.847	25.855	7.304	408.948	0,7
2005 I	47.099	2.186	16.178	4.557	6.558	11.451	5.199	1.500	3.161	100.648	30,4
II	39.809	2.189	16.635	10.027	6.400	15.800	4.071	0	153	95.083	24,7
III	43.136	3.193	12.572	8.536	5.066	16.867	5.176	0	648	95.193	19,0
IV	39.143	3.074	15.894	16.425	6.698	10.238	5.378	3.032	0	99.883	18,1
2006 I	36.487	2.654	20.110	17.429	6.534	10.870	3.877	12.487	634	111.083	10,4
II	31.846	2.129	22.807	12.253	5.215	17.675	801	7.162	369	100.259	5,4
III	29.614	1.255	21.268	8.875	6.235	19.299	1.905	9.597	0	98.049	3,0
IV	33.856	1.877	18.976	11.911	5.783	14.758	1.471	8.009	9	96.649	-3,2
2007 I	34.345	2.197	21.630	14.474	6.379	13.838	0	7.265	1.216	101.343	-8,8
II	31.325	2.192	24.352	11.523	6.649	12.443	1.486	4.241	1.005	95.215	-5,0
III	34.901	2.189	25.900	7.470	6.307	12.306	2.361	6.073	973	98.479	0,4
IV	40.679	2.183	25.520	12.159	6.897	14.087	0	8.276	4.110	113.910	17,9
2008 I	41.045	1.945	25.539	12.204	5.503	16.260	0	16.411	3.104	122.011	20,4
II	40.419	1.713	23.553	12.234	7.558	13.299	0	13.823	836	113.435	19,1
III	34.932	490	19.849	16.469	6.690	12.790	0	11.800	4.398	107.418	9,1
2006 Ene	13.182	1.286	5.130	7.878	2.255	4.339	994	3.423	274	38.760	15,8
Feb	11.431	728	6.733	5.997	2.044	3.087	1.893	4.739	112	36.764	16,3
Mar	11.875	640	8.247	3.555	2.235	3.444	990	4.325	248	35.559	0,0
Abr	11.135	1.129	5.426	5.857	1.022	5.534	801	3.051	127	34.083	4,9
May	10.171	244	8.289	3.809	2.215	5.872	0	2.204	123	32.928	9,5
Jun	10.540	755	9.092	2.587	1.979	6.269	0	1.907	119	33.249	2,3
Jul	10.500	893	7.175	877	2.043	8.428	1.905	3.886	0	35.706	0,5
Ago	8.616	362	7.130	3.428	2.004	6.404	0	2.228	0	30.172	4,5
Sep	10.498	0	6.963	4.570	2.189	4.467	0	3.483	0	32.170	4,5
Oct	11.732	277	5.418	2.679	2.043	4.947	1.471	3.068	0	31.635	0,3
Nov	10.206	1.083	5.639	5.726	1.696	3.653	0	2.598	0	30.600	-7,0
Dic	11.918	517	7.919	3.506	2.043	6.158	0	2.343	9	34.414	-2,9
2007 Ene	12.125	972	8.775	5.439	2.271	5.546	0	3.840	423	39.390	1,6
Feb	10.952	490	7.140	4.485	1.846	4.010	0	2.621	473	32.016	-12,9
Mar	11.268	735	5.716	4.550	2.262	4.282	0	804	320	29.936	-15,8
Abr	10.455	733	9.457	4.037	2.192	3.010	0	1.423	320	31.626	-7,2
May	9.357	729	8.081	4.675	2.265	5.306	255	1.415	334	32.416	-1,6
Jun	11.513	730	6.815	2.811	2.192	4.127	1.231	1.403	351	31.172	-6,2
Jul	10.565	733	9.726	3.400	2.265	4.585	1.379	1.981	414	35.047	-1,8
Ago	11.840	729	8.185	1.191	2.262	3.383	982	921	223	29.715	-1,5
Sep	12.496	727	7.990	2.879	1.780	4.338	0	3.171	336	33.716	4,8
Oct	12.075	728	7.889	4.711	2.268	3.479	0	2.513	903	34.565	9,3
Nov	14.072	728	8.262	4.184	1.941	5.485	0	1.607	1.738	38.016	24,2
Dic	14.532	727	9.370	3.264	2.688	5.123	0	4.156	1.469	41.328	20,1
2008 Ene	13.729	728	8.958	3.982	1.770	6.502	0	6.365	965	42.999	9,2
Feb	13.053	487	8.195	4.571	1.912	4.520	0	4.358	1.383	38.479	20,2
Mar	14.263	730	8.386	3.651	1.821	5.238	0	5.688	756	40.533	35,4
Abr	13.957	732	5.372	4.806	2.519	3.949	0	3.512	298	35.145	11,1
May	13.255	492	7.821	3.681	2.921	4.559	0	6.396	221	39.346	21,4
Jun	13.207	489	10.360	3.747	2.118	4.791	0	3.915	317	38.944	24,9
Jul	13.020	246	9.109	5.295	0	4.494	0	4.392	528	37.084	5,8
Ago	11.460	0	5.253	5.591	2.399	3.512	0	4.009	1.501	33.725	13,5
Sep	10.452	244	5.487	5.583	4.291	4.784	0	3.399	2.369	36.609	8,6

Fuente : SGE

II.2.-PROCEDENCIA DEL PETROLEO CRUDO IMPORTADO EN ESPAÑA.(Miles de toneladas.)

	Oriente Medio						Africa					
	Arabia Saudí	Irán	Irak	Otros	Total	Tasa de variac.	Argelia	Libia	Nigeria	Otros	Total	Tasa de variac.
2000	6.628	3.880	5.995	654	17.157	-7,8	1.476	6.901	9.165	5.262	22.804	4,8
2001	6.291	4.098	2.568	1.291	14.248	-17,0	1.571	7.205	8.678	6.182	23.636	3,6
2002	6.750	3.272	2.352	1.149	13.523	-5,1	1.058	6.469	5.278	5.831	18.636	-21,2
2003	6.994	4.264	1.528	321	13.107	-3,1	1.502	7.621	6.456	6.344	21.923	17,6
2004	6.867	3.469	5.150	657	16.143	23,2	2.009	7.179	6.238	5.610	21.036	-4,0
2005	6.331	4.929	2.912	544	14.716	-8,8	2.082	6.176	7.127	6.026	21.411	1,8
2006	6.512	5.189	3.292	408	15.401	4,7	1.512	5.548	6.016	5.692	18.768	-12,3
2007	5.468	4.512	3.254	415	13.649	-11,4	395	4.511	4.402	6.739	16.047	-14,5
2005 I	1.523	1.341	128	165	3.157	-20,5	628	1.477	2.090	1.058	5.253	-5,0
II	1.658	1.418	806	0	3.882	-5,9	396	1.588	1.475	1.714	5.173	-0,7
III	1.555	927	991	296	3.769	0,1	436	1.637	1.765	1.850	5.688	8,3
IV	1.595	1.243	987	83	3.908	-8,7	622	1.474	1.797	1.404	5.297	5,0
2006 I	1.807	845	698	83	3.433	8,7	355	1.320	1.452	1.712	4.839	-7,9
II	1.734	1.255	765	80	3.834	-1,2	323	1.491	1.207	1.110	4.131	-20,1
III	1.478	1.619	1.009	165	4.271	13,3	442	1.413	1.406	1.373	4.634	-18,5
IV	1.493	1.470	820	80	3.863	-1,2	392	1.324	1.951	1.497	5.164	-2,5
2007 I	1.271	1.096	1.058	0	3.425	0	159	1.163	1.026	1.323	3.671	-24,1
II	1.532	1.388	839	83	3.842	0	110	1.234	1.290	2.609	5.243	26,9
III	1.093	984	945	332	3.354	-21	126	1.280	1.272	2.087	4.765	2,8
IV	1.572	1.044	412	0	3.028	-22	0	834	814	720	2.368	-54,1
2008 I	1.407	848	824	0	3.079	-10	523	1.374	1.281	1.323	4.501	22,6
II	1.498	1.489	495	83	3.565	-7	249	1.491	1.265	2.609	5.614	7,1
III	1.832	2.202	514	248	4.796	43	444	1.377	1.062	2.157	5.040	5,8
2006 Ene	644	146	278	83	1.151	0,3	79	338	456	620	1.493	-36,1
Feb	480	415	140	0	1.035	3,6	196	577	541	405	1.719	28,0
Mar	683	284	280	0	1.247	23,3	80	405	455	687	1.627	3,5
Abr	605	265	342	80	1.292	-3,0	0	484	508	416	1.408	-10,5
May	662	439	279	0	1.380	-0,4	93	578	156	451	1.278	-36,0
Jun	467	551	144	0	1.162	-0,2	230	429	543	243	1.445	-9,9
Jul	514	706	364	0	1.584	52,9	234	330	385	613	1.562	-25,6
Ago	479	478	278	84	1.319	4,5	83	496	635	256	1.470	-24,1
Sep	485	435	367	81	1.368	-7,0	125	587	386	504	1.602	-3,0
Oct	488	274	409	0	1.171	-29,0	0	480	906	479	1.865	25,1
Nov	477	432	271	80	1.260	20,5	77	414	534	399	1.424	-29,5
Dic	528	764	140	0	1.432	18,1	315	430	511	619	1.875	5,0
2007 Ene	438	0	551	0	989	-14,1	159	430	375	403	1.367	-8,4
Feb	340	807	422	0	1.569	51,6	0	333	256	374	963	-44,0
Mar	493	289	85	0	867	-30,5	0	400	395	546	1.341	-17,6
Abr	563	267	414	83	1.327	2,7	0	325	258	866	1.449	2,9
May	490	424	281	0	1.195	-13,4	31	328	516	1.014	1.889	47,8
Jun	479	697	144	0	1.320	13,6	79	581	516	729	1.905	31,8
Jul	275	137	423	84	919	-42,0	83	333	386	650	1.452	-7,0
Ago	275	558	102	168	1.103	-16,4	0	436	350	586	1.372	-6,7
Sep	543	289	420	80	1.332	-2,6	43	511	536	851	1.941	21,2
Oct	507	417	412	0	1.336	14,1	0	410	416	720	1.546	-17,1
Nov	478	76	0	0	554	-56,0	0	0	0	0	0	-100,0
Dic	587	551	0	0	1.138	-20,5	0	424	398	0	822	-56,2
2008 Ene	438	0	551	0	989	0,0	159	430	375	403	1.367	0,0
Feb	479	420	136	0	1.035	-34,0	209	458	377	374	1.418	47,2
Mar	490	428	137	0	1.055	21,7	155	486	529	546	1.716	28,0
Abr	403	141	142	83	769	-42,0	0	588	415	866	1.869	29,0
May	606	393	218	0	1.217	1,8	167	487	388	1.014	2.056	8,8
Jun	489	955	135	0	1.579	19,6	82	416	462	729	1.689	-11,3
Jul	591	175	134	84	984	7,1	80	485	383	650	1.598	10,1
Ago	616	718	216	168	1.718	55,8	232	314	259	586	1.391	1,4
Sep	598	896	298	80	1.872	40,5	129	331	387	851	1.698	-12,5

Fuente : SGE



II.2.-PROCEDENCIA DEL PETROLEO CRUDO IMPORTADO EN ESPAÑA.(Miles de toneladas.)(Continuación)

	Europa					América					Resto	Total	
	Reino Unido	Rusia	Otros	Total	Tasa de variac.	Méjico	Venezuela	Otros	Total	Tasa de variac.		Miles de toneladas	Tasa de variac.
2000	2.039	5.141	1.102	8.282	-22,2	7.622	1.562	30	9.214	16,9	0	57.457	-2,5
2001	1.829	5.253	998	8.080	-2,4	7.735	2.608	122	10.465	13,6	363	56.792	-1,2
2002	1.052	7.943	2.197	11.192	38,5	7.786	4.455	645	12.886	23,1	212	56.449	-0,6
2003	842	9.883	3.095	13.820	23,5	7.265	816	367	8.448	-34,4	0	57.298	1,5
2004	439	8.819	4.135	13.393	-3,1	7.717	454	0	8.171	-3,3	476	59.219	3,4
2005	579	8.916	4.045	13.540	1,1	9.006	1.092	141	10.239	25,3	337	60.243	1,7
2006	248	12.201	3.272	15.721	16,1	7.561	3.296	329	11.186	9,2	149	61.225	1,6
2007	722	13.433	3.920	18.075	15,0	7.180	2.124	217	9.521	-14,9	938	58.230	-4,9
2005 I	152	2.453	1.269	3.874	24,4	2.351	126	0	2.477	66,4	0	14.761	4,7
II	90	1.884	1.248	3.222	-6,6	2.039	129	0	2.168	-5,2	167	14.612	-3,9
III	167	2.430	971	3.568	0,3	1.983	268	0	2.251	-6,4	0	15.276	1,4
IV	170	2.149	557	2.876	-12,2	2.633	569	141	3.343	68,1	170	15.594	5,0
2006 I	188	2.656	1.189	4.033	4,1	1.533	1.226	151	2.910	17,5	0	15.215	3,1
II	0	3.761	579	4.340	34,7	2.251	757	178	3.186	47,0	40	15.531	6,3
III	0	3.310	829	4.139	16,0	1.817	644	0	2.461	9,3	0	15.505	1,5
IV	60	2.474	675	3.209	11,6	1.960	669	0	2.629	-21,4	109	14.974	-4,0
2007 I	97	3.550	1.120	4.767	18	1.817	580	23	2.420	-17	84	14.367	-5,6
II	0	4.075	757	4.832	11	1.752	725	94	2.571	-19	180	16.668	7,3
III	358	3.204	860	4.422	7	2.025	554	100	2.679	9	586	15.806	1,9
IV	267	2.604	1.183	4.054	26	1.586	265	0	1.851	-30	88	11.389	-23,9
2008 I	359	3.060	634	4.053	-15	1.847	266	23	2.136	-12	84	13.853	-3,6
II	267	2.575	354	3.196	-34	1.990	358	94	2.442	-5	180	14.997	-10,0
III	545	1.727	56	2.328	-47	1.446	664	0	2.110	-21	328	14.602	-7,6
2006 Ene	82	1.265	287	1.634	33,4	533	411	76	1.020	55,7	0	5.298	-1,2
Feb	106	711	371	1.188	-24,5	380	203	75	658	-33,0	0	4.600	-6,1
Mar	0	680	531	1.211	12,5	620	612	0	1.232	46,7	0	5.317	18,2
Abr	0	1.168	256	1.424	-3,3	670	259	178	1.107	112,1	0	5.231	6,7
May	0	1.481	0	1.481	59,8	784	158	0	942	22,2	40	5.121	0,8
Jun	0	1.112	323	1.435	74,6	797	340	0	1.137	29,9	0	5.179	11,8
Jul	0	1.418	111	1.529	2,5	627	371	0	998	37,3	0	5.673	6,0
Ago	0	964	227	1.191	6,8	665	65	0	730	9,3	0	4.710	-5,5
Sep	0	928	491	1.419	47,5	525	208	0	733	-14,4	0	5.122	3,7
Oct	0	691	232	923	8,5	822	138	0	960	-34,6	29	4.948	-9,4
Nov	60	978	105	1.143	35,3	589	249	0	838	-26,2	0	4.665	-7,6
Dic	0	805	338	1.143	-3,1	549	282	0	831	12,6	80	5.361	5,4
2007 Ene	97	1.161	325	1.583	-3,1	484	204	23	711	-30,3	0	4.650	-12,2
Feb	0	1.009	441	1.450	22,1	704	238	0	942	43,2	84	5.008	8,9
Mar	0	1.380	354	1.734	43,2	629	138	0	767	-37,7	0	4.709	-11,4
Abr	0	1.795	362	2.157	51,5	399	295	0	694	-37,3	80	5.707	9,1
May	0	1.206	228	1.434	-3,2	820	347	94	1.261	33,9	100	5.879	14,8
Jun	0	1.074	167	1.241	-13,5	533	83	0	616	-45,8	0	5.082	-1,9
Jul	16	1.268	178	1.462	-4,4	830	287	100	1.217	21,9	346	5.396	-4,9
Ago	90	1.066	454	1.610	35,2	496	204	0	700	-4,1	0	4.785	1,6
Sep	252	870	228	1.350	-4,9	699	63	0	762	4,0	240	5.625	9,8
Oct	0	917	342	1.259	36,4	667	62	0	729	-24,1	88	4.958	0,2
Nov	97	868	628	1.593	39,4	380	65	0	445	-46,9	0	2.592	-44,4
Dic	170	819	213	1.202	5,2	539	138	0	677	-18,5	0	3.839	-28,4
2008 Ene	97	1.161	325	1.583	0,0	484	204	23	711	0,0	0	4.650	0,0
Feb	83	1.090	79	1.252	-13,7	728	62	0	790	-16,1	84	4.579	-8,6
Mar	179	809	230	1.218	-29,8	635	0	0	635	-17,2	0	4.624	-1,8
Abr	267	1.031	270	1.568	-27,3	934	66	0	1.000	44,1	80	5.286	-7,4
May	0	803	84	887	-38,1	381	229	94	704	-44,2	100	4.964	-15,6
Jun	0	741	0	741	-40,3	675	63	0	738	19,8	0	4.747	-6,6
Jul	83	958	0	1.041	-28,8	667	162	100	929	-23,7	346	4.898	-9,2
Ago	84	357	56	497	-69,1	810	205	0	1.015	45,0	0	4.621	-3,4
Sep	288	593	0	881	-34,7	388	0	0	388	-49,1	240	5.079	-9,7

Fuente : SGE



### **III. CONSUMO DE ENERGIA FINAL**



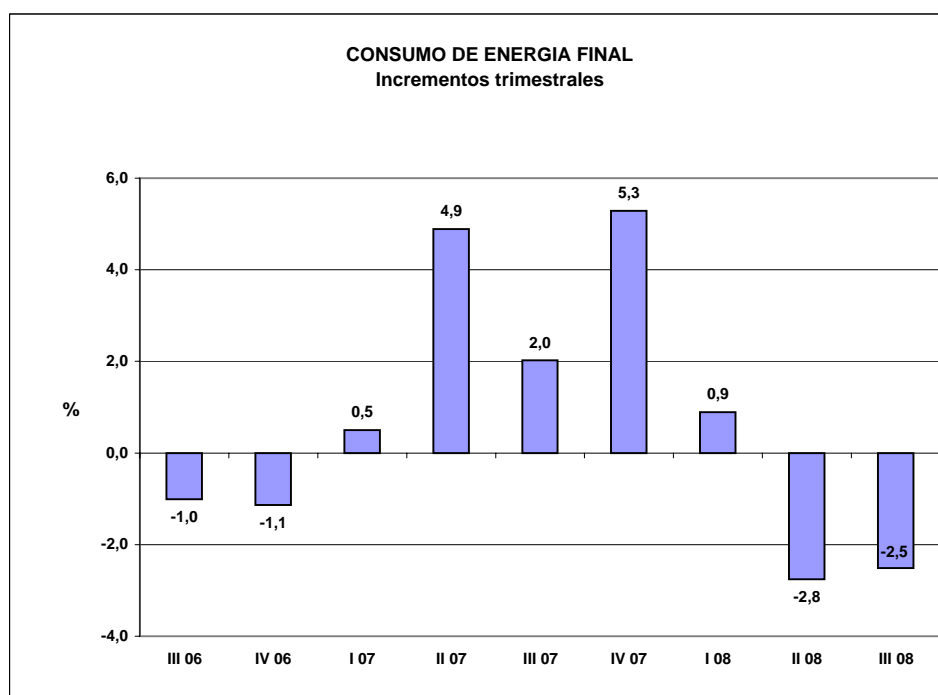
III.1.- CONSUMO DE ENERGIA FINAL.(ktep)

	Carbón		P.Petrolíferos		Gas		Electricidad		TOTAL	
	Ktep.	Tasa de variación	Ktep.	Tasa de variación	Ktep.	Tasa de variación	Ktep.	Tasa de variación	Ktep.	Tasa de variación
2.003	2.436	-2,0	59.923	4,7	15.399	9,7	18.964	6,8	96.721	5,7
2.004	2.405	-1,3	61.620	2,8	16.342	6,1	19.864	4,7	100.230	3,6
2.005	2.424	0,8	61.738	0,2	17.628	7,9	20.836	4,9	102.625	2,4
2.006	2.265	-6,6	60.919	-1,3	16.430	-6,8	21.540	3,4	101.155	-1,4
2.007	2.498	10,3	61.929	1,7	17.779	8,2	22.118	2,7	104.324	3,1
2.006 III	606	-4,7	15.017	-1,8	3.232	-7,4	5.472	6,0	24.327	-1,0
IV	622	10,6	15.409	-0,2	4.412	-9,1	5.394	2,2	25.836	-1,1
2.007 I	625	45,3	15.437	-1,4	5.290	1,0	5.714	2,0	27.066	0,5
II	565	-6,8	15.266	2,9	4.141	16,7	5.266	3,8	25.238	4,9
III	634	4,6	15.438	2,8	3.261	0,9	5.486	0,3	24.819	2,0
IV	674	8,3	15.788	2,5	5.087	15,3	5.653	4,8	27.202	5,3
2.008 I	647	3,5	15.489	0,3	5.412	2,3	5.758	0,8	27.307	0,9
II	641	13,4	14.659	-4,0	3.939	-4,9	5.302	0,7	24.542	-2,8
III	617	-2,7	14.735	-4,6	3.330	2,1	5.514	0,5	24.195	-2,5
2006 Oct	198,5	7,7	4.971,0	2,3	1.135,4	-13,0	1.735,2	5,7	8.040,1	0,6
Nov	203,4	-4,6	5.106,4	-2,4	1.475,2	-12,7	1.734,7	-0,3	8.519,7	-4,0
Dic	220,2	33,6	5.331,1	-0,3	1.801,5	-3,0	1.923,6	1,5	9.276,4	0,1
2007 Ene	210,1	66,9	5.217,7	0,2	1.962,5	2,3	2.025,6	2,8	9.415,9	2,1
Feb	199,0	47,7	4.756,8	-3,8	1.670,6	-3,7	1.783,5	-0,2	8.409,9	-2,2
Mar	216,0	27,4	5.462,9	-0,8	1.656,6	4,5	1.904,5	3,1	9.240,0	1,5
Abr	159,8	-12,7	5.121,2	7,2	1.465,9	25,9	1.714,3	8,3	8.461,2	9,8
May	179,2	-19,5	5.070,6	1,5	1.459,3	18,9	1.767,6	2,5	8.476,7	3,8
Jun	226,4	12,6	5.074,0	0,2	1.215,9	5,1	1.783,6	1,1	8.299,9	1,4
Jul	229,5	6,5	5.372,8	5,7	1.271,2	9,5	1.930,5	-0,9	8.804,0	4,7
Ago	211,7	0,0	5.267,3	2,9	1.095,7	20,5	1.790,3	2,0	8.365,0	4,6
Sep	192,7	7,8	4.797,7	-0,3	894,4	-23,0	1.765,3	-0,2	7.650,1	-3,4
Oct	222,6	12,1	5.387,3	8,4	1.352,8	19,1	1.790,4	3,2	8.753,1	8,9
Nov	216,8	6,6	5.237,7	2,6	1.789,1	21,3	1.884,7	8,6	9.128,3	7,1
Dic	234,5	6,5	5.163,0	-3,2	1.945,1	8,0	1.977,6	2,8	9.320,2	0,5
2008 Ene	222,5	5,9	5.331,1	2,2	1.954,6	-0,4	2.030,5	0,2	9.538,7	1,3
Feb	205,5	3,3	5.031,2	5,8	1.789,6	7,1	1.870,1	4,9	8.896,4	5,8
Mar	218,9	1,3	5.126,8	-6,2	1.668,2	0,7	1.857,5	-2,5	8.871,4	-4,0
Abr	212,8	33,2	5.171,4	1,0	1.452,7	-0,9	1.787,0	4,2	8.623,9	1,9
May	219,9	22,7	4.856,6	-4,2	1.291,1	-11,5	1.749,5	-1,0	8.117,1	-4,2
Jun	208,5	-7,9	4.631,2	-8,7	1.195,3	-1,7	1.765,7	-1,0	7.800,7	-6,0
Jul	206,0	-10,2	5.163,6	-3,9	1.240,0	-2,5	1.933,7	0,2	8.543,3	-3,0
Ago	212,9	0,6	4.725,1	-10,3	938,1	-14,4	1.821,3	1,7	7.697,4	-8,0
Sep	198,1	2,8	4.846,3	1,0	1.151,5	28,7	1.758,6	-0,4	7.954,5	4,0

No incluye energías renovables.

Las tasas de variación son respecto del mismo periodo del año anterior

FUENTE: MITYC.SGE.



III.2.- CONSUMO FINAL DE PRODUCTOS PETROLIFEROS.(ktep)

	GASOLINAS		QUEROSENO		GASOLEOS					
	ktep.	Tasa de Variación	Ktep.	Tasa de variación	A+B Ktep.	Tasa de variación	C Ktep.	Tasa de variación	Total Ktep.	Tasa de variación
2.003	8.611	-2,0	4.673	4,8	27.125	8,9	3.972	3,2	31.097	8,2
2.004	8.260	-4,1	5.180	10,9	28.986	6,9	4.180	5,2	33.167	6,7
2.005	7.768	-6,0	5.521	6,6	30.180	4,1	4.296	2,8	34.476	3,9
2.006	7.426	-4,4	5.762	4,4	31.426	4,1	3.972	-7,5	35.398	2,7
2.007	7.053	-5,0	6.079	5,5	32.690	4,0	3.902	-1,8	36.592	3,4
2006 III	1.987	-5,8	1.665	7,3	7.757	3,1	715	-9,5	8.472	1,9
IV	1.800	-3,0	1.409	4,1	8.036	3,9	1.173	2,6	9.208	3,7
2007 I	1.663	-4,3	1.249	-0,8	8.173	4,3	1.311	-7,8	9.484	2,5
II	1.780	-6,4	1.539	7,8	8.035	3,0	857	29,3	8.892	5,1
III	1.882	-5,3	1.776	6,7	8.028	3,5	690	-3,5	8.718	2,9
IV	1.728	-4,0	1.514	7,5	8.454	5,2	1.044	-10,9	9.498	3,1
2008 I	1.594	-4,1	1.405	12,4	8.035	-1,7	846	-35,5	8.881	-6,4
II	1.653	-7,1	1.574	2,3	7.698	-4,2	339	-60,4	8.037	-9,6
III	1.789	-4,9	1.684	-5,2	7.698	-4,1	181	-73,8	7.879	-9,6
2006 Oct	615,3	-2,4	515,5	10,8	2.567,8	4,3	324,0	21,9	2.891,8	6,0
Nov	569,2	-3,1	445,2	4,2	2.656,8	2,1	346,7	-9,8	3.003,5	0,6
Dic	615,3	-3,4	448,4	-2,8	2.811,1	5,2	502,0	1,9	3.313,1	4,7
2007 Ene	547,1	-4,1	393,0	-3,9	2.696,3	6,8	482,2	-4,3	3.178,5	5,0
Feb	508,5	-6,3	399,4	-1,0	2.525,6	0,9	418,0	-13,2	2.943,6	-1,4
Mar	607,0	-2,9	456,9	2,1	2.950,9	5,2	410,8	-6,0	3.361,7	3,7
Abr	577,0	-7,5	512,3	17,6	2.551,4	5,1	329,0	53,6	2.880,4	9,0
May	594,1	-7,2	522,9	8,9	2.732,6	1,7	265,9	35,2	2.998,5	4,0
Jun	609,1	-4,5	503,7	-1,7	2.751,2	2,5	261,7	4,1	3.012,9	2,6
Jul	650,9	-3,7	618,8	10,2	2.859,9	7,2	232,8	8,7	3.092,7	7,3
Ago	666,9	-2,9	608,1	6,3	2.641,5	5,4	290,7	12,8	2.932,2	6,1
Sep	564,2	-9,6	549,5	3,4	2.526,6	-2,2	166,5	-31,5	2.693,1	-4,7
Oct	604,8	-1,7	544,2	5,6	2.957,2	15,2	253,7	-21,7	3.210,9	11,0
Nov	544,9	-4,3	442,0	-0,7	2.814,4	5,9	373,6	7,8	3.188,0	6,1
Dic	578,1	-6,0	528,2	17,8	2.682,0	-4,6	417,1	-16,9	3.099,1	-6,5
2008 Ene	521,6	-4,7	460,1	17,1	2.712,4	0,6	348,6	-27,7	3.061,0	-3,7
Feb	516,1	1,5	443,0	10,9	2.692,3	6,6	296,6	-29,0	2.988,9	1,5
Mar	556,0	-8,4	501,6	9,8	2.630,6	-10,9	200,3	-51,2	2.830,9	-15,8
Abr	548,9	-4,9	515,5	0,6	2.703,4	6,0	155,9	-52,6	2.859,3	-0,7
May	557,3	-6,2	535,7	2,4	2.568,8	-6,0	87,7	-67,0	2.656,5	-11,4
Jun	546,9	-10,2	522,9	3,8	2.426,0	-11,8	95,5	-63,5	2.521,5	-16,3
Jul	623,2	-4,3	545,3	-11,9	2.795,3	-2,3	56,6	-75,7	2.851,9	-7,8
Ago	609,5	-8,6	592,1	-2,6	2.381,4	-9,8	68,2	-76,5	2.449,6	-16,5
Sep	556,4	-1,4	546,3	-0,6	2.521,3	-0,2	56,3	-66,2	2.577,6	-4,3

FUENTE : MITYC.SGE.

III.2.- CONSUMO FINAL DE PRODUCTOS PETROLIFEROS.(ktep)(Continuación)

	GLP		NAFTAS		COQ. DE PETROLEO		OTROS		TOTAL	
	Ktep.	Tasa de variación	Ktep.	Tasa de variación	Ktep.	Tasa de variación	Ktep.	Tasa de variación	Ktep.	Tasa de variación
2.003	2.588	-2,2	3.557	-22,7	2.887	8,7	4.578	26,3	59.923	4,7
2.004	2.643	2,1	2.323	-34,7	3.208	11,1	5.469	19,5	61.620	2,8
2.005	2.591	-2,0	2.313	-0,4	3.106	-3,2	5.049	-7,7	61.738	0,2
2.006	2.346	-9,5	2.029	-12,3	3.124	0,6	4.835	-4,2	60.919	-1,3
2.007	2.330	-0,7	2.229	9,9	3.121	-0,1	4.526	-6,4	61.929	1,7
2006 III	390	-9,5	579	-3,1	945	1,8	979	-16,7	15.017	-1,8
IV	568	-17,2	535	-3,4	686	2,8	1.202	-10,0	15.409	-0,2
2007 I	782	-12,0	561	62,6	756	-4,0	943	-32,0	15.437	-1,4
II	530	6,1	613	7,6	739	4,6	1.174	-7,4	15.266	2,9
III	383	-1,8	588	1,6	939	-0,6	1.151	17,5	15.438	2,8
IV	635	11,8	467	-12,8	688	0,2	1.258	4,7	15.788	2,5
2008 I	755	-3,5	535	-4,7	843	11,5	1.477	56,7	15.489	0,3
II	501	-5,5	408	-33,4	727	-1,5	1.759	49,9	14.659	-4,0
III	370	-3,5	443	-24,6	927	-1,3	1.643	42,7	14.735	-4,6
2006 Oct	154,8	-6,9	214,2	13,4	288,7	7,5	290,7	-25,0	4.971	2,3
Nov	174,0	-19,0	159,0	-20,5	267,1	-4,9	488,4	-1,0	5.106	-2,4
Dic	239,6	-21,5	161,8	-1,7	130,3	10,7	422,6	-6,8	5.331	-0,3
2007 Ene	284,8	-6,3	201,1	39,7	261,2	-2,8	352,0	-27,2	5.218	0,2
Feb	255,4	-16,0	176,8	529,2	202,7	-6,4	270,4	-42,0	4.757	-3,8
Mar	241,8	-13,7	183,3	6,0	291,9	-3,3	320,3	-26,6	5.463	-0,8
Abr	219,2	13,5	194,5	3,5	260,6	5,2	477,2	6,5	5.121	7,2
May	172,9	4,8	217,9	8,9	186,0	-2,4	378,3	-13,0	5.071	1,5
Jun	137,9	-2,4	200,1	10,3	292,0	9,0	318,3	-17,3	5.074	0,2
Jul	132,2	6,4	193,6	1,0	323,2	1,0	361,4	9,9	5.373	5,7
Ago	133,3	-1,7	229,1	19,5	326,9	0,2	370,8	-16,7	5.267	2,9
Sep	117,5	-9,6	165,5	-15,3	289,1	-3,1	418,8	104,1	4.798	-0,3
Oct	163,9	5,9	160,9	-24,9	280,6	-2,8	422,0	45,2	5.387	8,4
Nov	205,7	18,2	153,4	-3,5	266,7	-0,1	437,0	-10,5	5.238	2,6
Dic	265,6	10,9	152,4	-5,8	140,2	7,6	399,4	-5,5	5.163	-3,2
2008 Ene	276,9	-2,8	229,1	13,9	280,5	7,4	501,9	42,6	5.331	2,2
Feb	255,4	0,0	195,5	10,6	233,1	15,0	399,2	47,6	5.031	5,8
Mar	222,6	-7,9	110,4	-39,8	329,3	12,8	576,0	79,8	5.127	-6,2
Abr	205,7	-6,2	141,2	-27,4	276,0	5,9	624,8	30,9	5.171	1,0
May	161,6	-6,5	160,9	-26,2	202,5	8,9	582,1	53,9	4.857	-4,2
Jun	133,3	-3,3	105,7	-47,2	248,7	-14,8	552,2	73,5	4.631	-8,7
Jul	127,7	-3,4	194,5	0,5	317,7	-1,7	503,3	39,3	5.164	-3,9
Ago	113,0	-15,2	106,6	-53,5	318,7	-2,5	535,6	44,4	4.725	-10,3
Sep	128,8	9,6	142,2	-14,1	290,9	0,6	604,1	44,2	4.846	1,0

FUENTE : MITyC.SGE.

III.3.- CONSUMO FINAL DE GAS.(ktep)

	GAS NATURAL (1)		G. MANUFACTURADO (2)		TOTAL	
	Ktep.	Tasa de variación	Ktep.	Tasa de variación	Ktep.	Tasa de variación
2.003	15.363	9,7	35	-15,2	15.399	9,7
2.004	16.303	6,1	39	10,2	16.342	6,1
2.005	17.684	8,5	44	12,9	17.728	8,5
2.006	16.392	-7,3	39	-11,4	16.430	-7,3
2.007	17.736	8,2	43	10,3	17.779	8,2
2006 III	3.227	-10,0	5	3,9	3.232	-10,0
IV	4.403	-9,0	10	-26,4	4.412	-9,1
2007 I	5.274	1,0	16	-6,0	5.290	1,0
II	4.133	16,7	9	14,9	4.141	16,7
III	3.255	0,9	6	15,1	3.261	0,9
IV	5.074	15,3	13	32,6	5.087	15,3
2008 I	5.396	2,3	16	4,5	5.412	2,3
II	3.930	-4,9	9	3,5	3.939	-4,9
III	3.323	2,1	6	1,6	3.330	2,1
2006 Oct	1.133,4	-12,9	2,0	-25,9	1.135	-13,0
Nov	1.471,9	-12,6	3,3	-26,7	1.475	-12,7
Dic	1.797,3	-3,0	4,2	-26,3	1.802	-3,0
2007 Ene	1.956,8	2,3	5,7	-6,6	1.963	2,3
Feb	1.665,3	-3,7	5,3	-5,4	1.671	-3,7
Mar	1.652,0	4,5	4,6	-6,1	1.657	4,5
Abr	1.462,7	26,0	3,2	14,3	1.466	25,9
May	1.456,3	18,9	3,0	15,4	1.459	18,9
Jun	1.213,6	5,1	2,3	15,0	1.216	5,1
Jul	1.268,9	9,5	2,3	15,0	1.271	9,5
Ago	1.094,2	20,5	1,5	15,4	1.096	20,5
Sep	892,1	-23,1	2,3	15,0	894	-23,0
Oct	1.350,2	19,1	2,6	30,0	1.353	19,1
Nov	1.784,7	21,3	4,4	33,3	1.789	21,3
Dic	1.939,5	7,9	5,6	33,3	1.945	8,0
2008 Ene	1.948,6	-0,4	6,0	5,3	1.955	-0,4
Feb	1.784,1	7,1	5,5	3,8	1.790	7,1
Mar	1.663,4	0,7	4,8	4,3	1.668	0,7
Abr	1.449,4	-0,9	3,3	3,1	1.453	-0,9
May	1.288,0	-11,6	3,1	3,3	1.291	-11,5
Jun	1.192,9	-1,7	2,4	4,3	1.195	-1,7
Jul	1.237,7	-2,5	2,3	0,0	1.240	-2,5
Ago	936,5	-14,4	1,6	6,7	938	-14,4
Sep	1.149,2	28,8	2,3	0,0	1.152	28,7

(1): Incluye los suministros de gas manufacturado derivado de GN y GNL.

(2): Derivado de otras fuentes distintas a GN y GNL (naftas, GLP, hulla, etc).

FUENTE : MITyC.SGE.



III.4.- CONSUMO FINAL DE CARBON.(ktep)

	SIDERURGIA		CEMENTO		RESTO DE INDUST.		OTROS USOS		TOTAL	
	Ktep.	Tasa de variación	Ktep.	Tasa de variación	Ktep.	Tasa de variación	Ktep.	Tasa de variación	Ktep.	Tasa de variación
2.003	1.687	-0,9	136	-9,7	554	-4,3	59	8,8	2.436	-2,0
2.004	1.703	1,0	100	-26,3	556	0,4	46	-22,7	2.405	-1,3
2.005	1.734	1,8	108	7,8	553	-0,6	29	-36,6	2.424	0,8
2.006	1.571	-9,4	135	25,0	534	-3,3	25	-14,8	2.265	-6,6
2.007	1.720	9,5	231	70,9	517	-3,3	31	26,2	2.498	10,3
2006 III	441	-7,5	31	39,1	131	-0,4	4	-31,0	606	-4,7
IV	441	18,2	38	-8,4	138	-1,6	5	-32,1	622	10,6
2007 I	451	73,5	38	13,3	129	0,5	7	-15,7	625	45,3
II	381	-11,2	49	52,2	128	-7,2	7	0,0	565	-6,8
III	432	-2,0	70	128,1	128	-1,9	4	2,5	634	4,6
IV	456	3,3	73	92,1	132	-4,1	13	145,3	674	8,3
2008 I	443	-1,7	76	97,7	121	-6,0	7	-2,9	647	3,5
II	452	18,5	58	17,2	129	0,8	3	-59,7	641	13,4
III	424	-2,0	67	-4,0	123	-3,9	4	-14,6	617	-2,7
2006 Oct	142,0	10,1	11,6	27,5	43,2	-1,8	1,7	-22,7	199	7,7
Nov	144,0	-2,0	11,2	-33,7	46,5	-1,1	1,7	-29,2	203	-4,6
Dic	155,0	59,8	15,3	-1,9	48,0	-2,0	1,9	-40,6	220	33,6
2007 Ene	153,8	122,9	10,4	-6,3	44,0	2,3	1,9	-32,1	210	66,9
Feb	143,0	70,2	13,6	51,1	40,0	2,6	2,4	-11,1	199	47,7
Mar	154,2	44,1	14,4	4,3	44,7	-2,8	2,7	-3,6	216	27,4
Abr	101,3	-19,0	14,4	32,1	41,0	-6,8	3,1	0,0	160	-12,7
May	120,4	-24,3	11,4	-5,8	45,0	-8,2	2,4	0,0	179	-19,5
Jun	159,2	9,8	23,5	150,0	42,0	-6,7	1,7	0,0	226	12,6
Jul	159,5	-0,9	25,2	121,1	43,0	3,6	1,8	12,5	230	6,5
Ago	144,5	-9,1	22,2	204,1	44,0	-1,8	1,0	42,9	212	0,0
Sep	128,0	5,8	22,4	88,2	41,0	-7,2	1,3	-23,5	193	7,8
Oct	156,5	10,2	23,5	102,6	40,0	-7,4	2,6	52,9	223	12,1
Nov	147,0	2,1	20,7	84,8	45,0	-3,2	4,1	141,2	217	6,6
Dic	152,2	-1,8	29,0	89,5	47,0	-2,1	6,3	231,6	235	6,5
2008 Ene	156,0	1,4	25,7	147,1	39,0	-11,4	1,8	-5,3	223	5,9
Feb	144,2	0,8	22,9	68,4	36,0	-10,0	2,4	0,0	206	3,3
Mar	143,0	-7,3	27,3	89,6	46,0	2,9	2,6	-3,7	219	1,3
Abr	148,0	46,1	21,8	51,4	42,0	2,4	1,0	-67,7	213	33,2
May	156,5	30,0	18,1	58,8	44,0	-2,2	1,3	-45,8	220	22,7
Jun	147,0	-7,7	17,9	-23,8	43,0	2,4	0,6	-64,7	209	-7,9
Jul	141,0	-11,6	23,0	-8,7	41,0	-4,7	1,0	-44,4	206	-10,2
Ago	146,0	1,0	24,0	8,1	42,0	-4,5	0,9	-10,0	213	0,6
Sep	136,5	6,6	20,0	-10,7	40,0	-2,4	1,6	23,1	198	2,8

Las tasas de variación son respecto del mismo periodo del año anterior.

FUENTE : MITyC.SGE.

**III.5.-CONSUMO FINAL DE ELECTRICIDAD EN EL SISTEMA DE R.E.E.(Unidad : GWh)**

						2008	Acumulado a septiembre.		
	ABR.	MAY.	JUN.	JUL.	AGO.	SEP.	2007	2008	2008/07
Catalana	3343	3350	3175	3.553	3.181	3.139	32816	29860	-9,0
Centro Levante	4754	5160	5470	6.196	5.586	5.358	47619	50047	5,1
Centro Norte	2222	2509	2168	2.272	2.029	2.207	20741	20286	-2,2
Noroeste	1743	2097	1860	1.864	2.110	2.062	17836	17908	0,4
Aragonesa	514	613	592	881	801	617	4809	6581	36,8
Andaluza	2412	2419	2669	3.299	3.268	2.655	28446	25505	-10,3
<b>Total</b>	<b>14988</b>	<b>16148</b>	<b>15934</b>	<b>18.065</b>	<b>16.975</b>	<b>16.038</b>	<b>152267</b>	<b>150187</b>	<b>-1,4</b>
Compras al régimen especial	6366	4665	5097	5.135	4.632	4.941	42477	47865	12,7
<b>Total sistema de R.E.E.(GWh bc)</b>	<b>21354</b>	<b>20813</b>	<b>21031</b>	<b>23.200</b>	<b>21.607</b>	<b>20.979</b>	<b>194744</b>	<b>198052</b>	<b>1,7</b>
Pérdidas en tte y distribución (1)	1922	1873	1893	2.088	1.945	1.888	17527	17825	1,7
Consumo del sector energético (1)	315	307	310	342	319	309	2871	2920	1,7
<b>Consumo final sistema de R.E.E.</b>	<b>19117</b>	<b>18633</b>	<b>18828</b>	<b>20.770</b>	<b>19.344</b>	<b>18.782</b>	<b>174346</b>	<b>177308</b>	<b>1,7</b>

(1):valores estimados.

Fuente : R.E.E.

**III.6.-CONSUMO FINAL DE ELECTRICIDAD EN LA PENINSULA.(Unidad : GWh)**

						2008	Acumulado a septiembre.		
	ABR.	MAY.	JUN.	JUL.	AGO.	SEP.	2007	2008	2008/07
-Consumo final sistema R.E.E.	19117	18633	18828	20.770	19.344	18.782	174346	177308	1,7
-Autoconsumo régimen especial	557	560	529	396	475	418	6560	4612	-29,7
<b>-Consumo final total peninsular</b>	<b>19674</b>	<b>19193</b>	<b>19357</b>	<b>21.166</b>	<b>19.819</b>	<b>19.200</b>	<b>180906</b>	<b>181920</b>	<b>0,6</b>

Fuente : R.E.E. y MITyC.SGE

**III.7.-CONSUMO FINAL DE ELECTRICIDAD EN EL SISTEMA EXTRAPENINSULAR.(Unidad : GWh)**

						2008	Acumulado a septiembre.		
	ABR.	MAY.	JUN.	JUL.	AGO.	SEP.	2007	2008	2008/07
-Baleares	398	434	474	582	597	504	4181	4291	2,6
Demanda (GWh bc)	437	477	521	639	656	554	4591	4712	2,6
Sist. Público	421	461	505	625	638	538	4479	4572	2,1
Régimen especial	16	16	16	14	18	16	112	140	24,8
Pérdidas en tte. y distribución (1)	36	39	43	52	54	45	376	386	2,6
Consumo del sector energético (1)	3	4	4	5	5	4	34	35	2,6
-Canarias	676	684	667	700	723	710	6053	6206	2,5
Demanda (GWh bc)	764	773	754	791	817	802	6841	7014	2,5
Sist. Público	700	712	693	727	725	754	6363	6476	1,8
Régimen especial	64	61	61	64	92	48	478	538	12,6
Pérdidas en tte. y distribución (1)	54	55	53	56	58	57	482	494	2,5
Consumo del sector energético (1)	34	34	34	35	36	36	305	313	2,5
-Ceuta y Melilla	31	32	33	37	38	35	322	303	-5,8
Demanda (GWh bc)	32	33	34	37	38	35	325	306	-5,8
Sist. Público	31	32	33	36	37	35	319	299	-6,1
Régimen especial	1	1	1	1	1	1	6	7	9,4
Pérdidas en tte. y distribución (1)	0	0	0	0	0	0	3	3	-5,8
Consumo final total extrapeninsular	1105	1150	1174	1.319	1.358	1.249	10556	10800	2,3

(1):Valores estimados

Fuente : R.E.E. y MITyC.SGE

**III.8.-CONSUMO FINAL NACIONAL DE ELECTRICIDAD.(Unidad : GWh)**

						2008	Acumulado a septiembre.		
	ABR.	MAY.	JUN.	JUL.	AGO.	SEP.	2007	2008	2008/07
1.-Sistema peninsular	19674	19193	19357	21.166	19.819	19.200	180906	181920	0,6
-Consumo final sistema de R.E.E.	19117	18633	18828	20.770	19.344	18.782	174346	177308	1,7
-Autoconsumo régimen especial	557	560	529	396	475	418	6560	4612	-29,7
2.-Sistema extrapeninsular	1105	1150	1174	1.319	1.358	1.249	10556	10800	2,3
-Consumo final en Baleares	398	434	474	582	597	504	4181	4291	2,6
-Consumo final en Canarias	676	684	667	700	723	710	6053	6206	2,5
-Consumo final en Ceuta y Melilla	31	32	33	37	38	35	322	303	-5,8
Consumo final total nacional	20779	20344	20531	22.485	21.177	20.449	191461	192720	0,7

Fuente : R.E.E. y MITyC.SGE

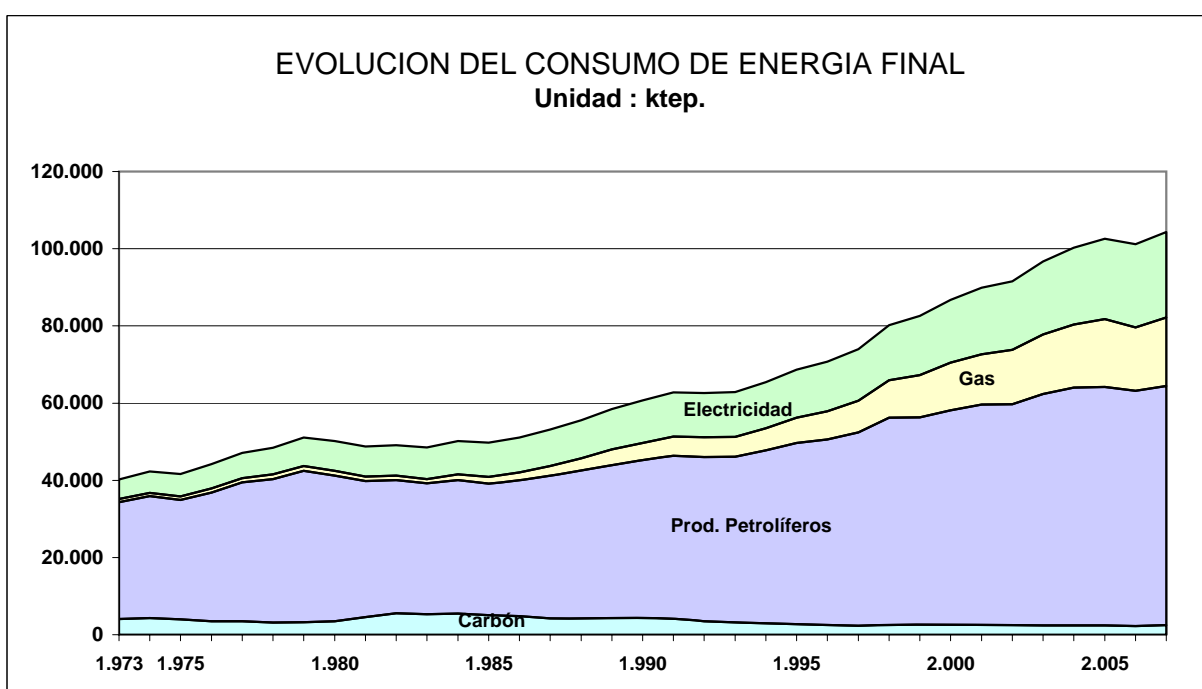
III.9.-EVOLUCION DEL CONSUMO DE ENERGIA FINAL EN ESPAÑA. (1973-2007) (ktep)

ANO	Carbón		P.Petrolíferos		Gas		Electricidad		TOTAL	
	Ktep.	(%)	Ktep.	(%)	Ktep.	(%)	Ktep.	(%)	Ktep.	(%)
1.973	4.029	10,0	30.333	75,4	763	1,9	5.124	12,7	40.249	100
1.974	4.326	10,2	31.576	74,6	820	1,9	5.597	13,2	42.319	100
1.975	3.955	9,5	30.993	74,4	901	2,2	5.784	13,9	41.633	100
1.976	3.510	7,9	33.335	75,5	1.034	2,3	6.292	14,2	44.171	100
1.977	3.522	7,5	35.916	76,2	1.136	2,4	6.557	13,9	47.131	100
1.978	3.161	6,5	37.127	76,6	1.220	2,5	6.933	14,3	48.441	100
1.979	3.196	6,3	39.240	76,8	1.252	2,5	7.402	14,5	51.090	100
1.980	3.504	7,0	37.737	75,2	1.220	2,4	7.748	15,4	50.209	100
1.981	4.550	9,3	35.252	72,2	1.184	2,4	7.806	16,0	48.792	100
1.982	5.545	11,3	34.477	70,3	1.178	2,4	7.865	16,0	49.065	100
1.983	5.315	10,9	33.882	69,8	1.110	2,3	8.245	17,0	48.552	100
1.984	5.443	10,8	34.581	68,9	1.549	3,1	8.622	17,2	50.195	100
1.985	5.030	10,1	34.110	68,5	1.768	3,6	8.858	17,8	49.766	100
1.986	4.783	9,4	35.221	69,0	2.004	3,9	9.046	17,7	51.054	100
1.987	4.212	7,9	37.017	69,7	2.463	4,6	9.427	17,7	53.119	100
1.988	4.237	7,6	38.328	68,9	3.153	5,7	9.876	17,8	55.594	100
1.989	4.353	7,4	39.587	67,7	4.116	7,0	10.410	17,8	58.466	100
1.990	4.271	7,0	40.893	67,4	4.531	7,5	10.974	18,1	60.669	100
1.991	4.135	6,6	42.240	67,3	4.999	8,0	11.372	18,1	62.746	100
1.992	3.511	5,6	42.481	67,8	5.154	8,2	11.488	18,3	62.634	100
1.993	3.131	5,0	42.998	68,4	5.130	8,2	11.569	18,4	62.828	100
1.994	2.977	4,5	44.826	68,5	5.647	8,6	11.999	18,3	65.449	100
1.995	2.702	3,9	46.952	68,4	6.550	9,5	12.462	18,1	68.666	100
1.996	2.464	3,5	48.107	68,0	7.325	10,4	12.827	18,1	70.723	100
1.997	2.334	3,2	50.108	67,8	8.162	11,0	13.331	18,0	73.935	100
1.998	2.554	3,2	53.682	66,9	9.688	12,1	14.290	17,8	80.214	100
1.999	2.573	3,1	53.766	65,1	10.934	13,2	15.364	18,6	82.638	100
2.000	2.546	2,9	55.628	64,1	12.292	14,2	16.306	18,8	86.772	100
2.001	2.544	2,8	57.048	63,5	13.050	14,5	17.263	19,2	89.905	100
2.002	2.486	2,7	57.253	62,6	14.040	15,3	17.751	19,4	91.531	100
2.003	2.436	2,5	59.923	62,0	15.399	15,9	18.964	19,6	96.721	100
2.004	2.405	2,4	61.620	61,5	16.342	16,3	19.864	19,8	100.230	100
2.005	2.424	2,4	61.738	60,2	17.628	17,2	20.835	20,3	102.625	100
2.006	2.265	2,2	60.919	60,2	16.430	16,2	21.540	21,3	101.155	100
2.007	2.498	2,4	61.929	59,4	17.779	17,0	22.118	21,2	104.324	100

No incluye energías renovables.

Metodología : A.I.E.

Fuente : MITyC.SGE



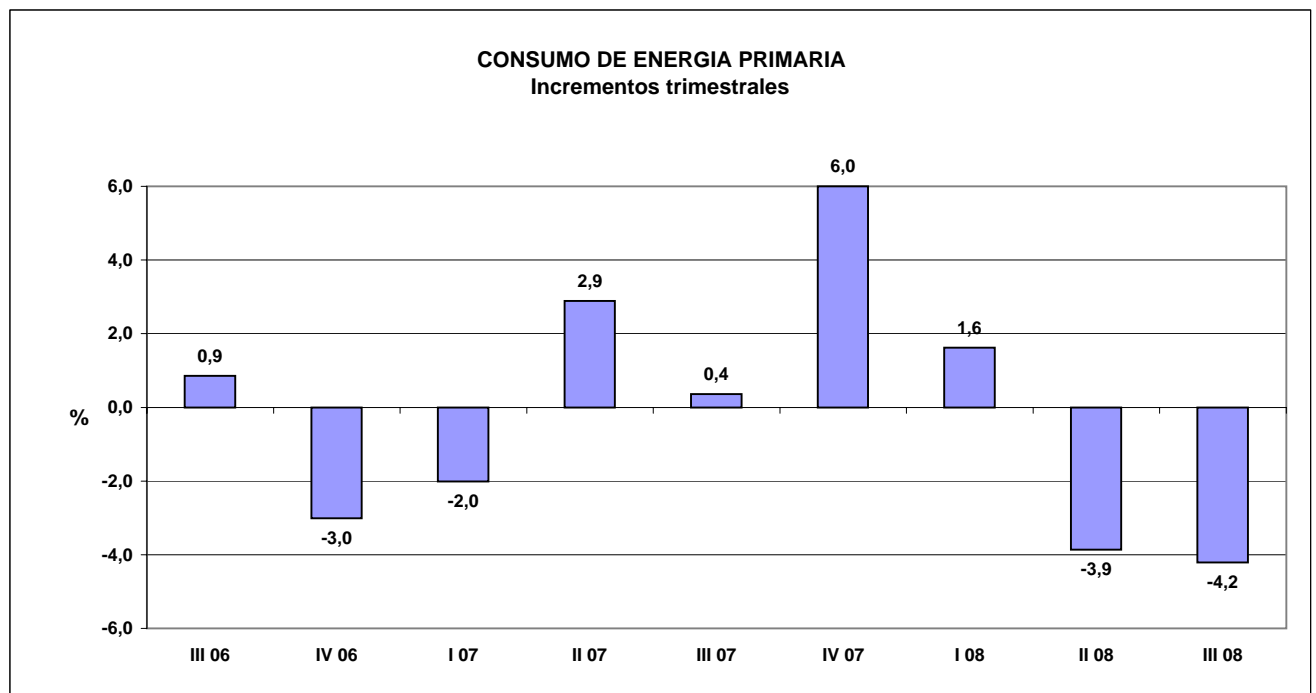
#### **IV. CONSUMO DE ENERGIA PRIMARIA**



IV.1.- CONSUMO DE ENERGIA PRIMARIA.(ktep)

	Carbón		Petróleo		Gas natural		Nuclear		Hidráulica		Eólica y solar		Biomasa y resid.		Saldo(1)		TOTAL
	Ktep.	Tasa de variación	Ktep.	Tasa de variación	Ktep.	Tasa de variación	Ktep.	Tasa de variación	Ktep.	Tasa de variación	Ktep.	Tasa de variación	Ktep.	Tasa de variación	Ktep.	Ktep.	Tasa de variación
2.003	20.174	-7,8	69.233	2,8	21.255	13,3	16.125	-1,8	3.533	79,2	1.052	25,7	872	10,7	109	132.352	3,0
2.004	20.921	3,7	71.018	2,6	24.672	16,1	16.576	2,8	2.726	-22,8	1.402	33,3	1.079	23,7	-260	138.133	4,4
2.005	21.183	1,3	71.765	1,1	29.120	18,0	14.995	-9,5	1.682	-38,3	1.845	31,6	1.331	23,4	-116	141.805	2,7
2.006	18.477	-12,8	70.759	-1,4	30.298	4,0	15.669	4,5	2.200	30,8	2.027	9,9	1.372	3,1	-282	140.521	-0,9
2.007	20.360	10,2	70.848	0,1	31.603	4,3	14.360	-8,4	2.341	6,4	2.431	19,9	1.518	10,7	-494	142.965	1,7
2.006 III	5.095	-3,2	17.782	-0,4	6.926	4,7	3.900	5,5	317	2,5	434	7,6	329	-4,8	-54	34.730	0,9
IV	3.997	-26,5	17.789	-0,5	7.578	-1,2	4.115	-1,8	824	129,9	600	8,0	335	-0,2	-61	35.178	-3,0
2.007 I	4.801	-3,9	17.609	-2,5	8.281	-6,5	4.096	-2,2	795	56,2	714	30,3	348	-3,3	-33	36.611	-2,0
II	5.212	18,7	17.426	1,7	7.099	2,3	2.996	-13,6	693	26,0	517	16,2	353	1,6	-84	34.211	2,9
III	5.216	2,4	17.785	0,0	7.047	1,7	3.477	-10,9	484	52,5	576	32,6	396	20,4	-125	34.855	0,4
IV	5.131	28,4	18.029	1,3	9.176	21,1	3.791	-7,9	369	-55,2	624	4,0	421	25,5	-253	37.288	6,0
2.008 I	4.179	-12,9	17.576	-0,2	9.841	18,8	4.306	5,1	299	-62,4	774	8,4	427	22,7	-199	37.203	1,6
II	2.697	-48,2	16.780	-3,7	8.194	15,4	3.621	20,9	807	16,4	653	26,3	404	14,4	-267	32.890	-3,9
III	3.405	-34,7	16.884	-5,1	8.065	14,5	3.824	10,0	438	-9,4	580	0,7	420	5,9	-227	33.389	-4,2
2006 Oct	1.468,9	-16,7	5.797,2	2,6	2.339,8	5,9	1.265,7	-1,6	143,1	73,9	205,9	23,8	111,3	6,6	-20,4	11.312	1,0
Nov	1.143,6	-37,2	5.926,6	-0,5	2.452,0	-6,7	1.384,6	-2,0	257,4	109,1	200,6	16,5	110,3	-5,0	-24,5	11.451	-5,9
Dic	1.384,6	-25,2	6.065,5	-3,4	2.786,3	-1,5	1.465,1	-1,8	423,3	176,8	193,1	-10,9	113,7	-1,5	-15,7	12.416	-3,7
2007 Ene	1.808,8	-5,2	5.968,7	-1,8	3.201,6	1,5	1.450,8	-1,7	196,2	39,1	189,1	37,1	120,4	-4,0	8,2	12.944	-0,3
Feb	1.493,1	-9,5	5.432,7	-4,6	2.543,9	-14,8	1.299,1	-2,4	261,0	142,3	252,5	49,0	105,1	-7,0	-20,2	11.367	-5,3
Mar	1.498,7	4,3	6.207,3	-1,2	2.535,6	-6,6	1.346,3	-2,6	337,8	29,8	272,7	13,2	122,4	0,8	-20,9	12.300	-0,6
Abr	1.704,0	51,2	5.823,8	5,5	2.345,3	2,7	1.183,6	22,3	248,1	4,4	123,3	-28,9	116,3	-3,2	-22,4	11.522	10,5
May	1.758,3	10,3	5.802,2	1,4	2.368,4	2,3	951,2	-19,0	245,5	33,4	232,3	55,5	118,3	5,0	-42,6	11.434	1,6
Jun	1.749,4	4,8	5.799,5	-1,5	2.385,3	1,9	861,0	-34,9	199,7	55,7	161,3	32,0	118,8	3,2	-19,2	11.256	-2,7
Jul	1.800,5	-6,3	6.160,7	2,7	2.552,7	0,8	1.055,4	-19,4	210,7	60,7	171,1	57,7	134,9	21,5	-24,9	12.061	-0,2
Ago	1.769,9	9,7	6.058,0	1,8	2.092,0	5,9	1.088,8	-22,9	154,0	73,2	220,6	13,3	132,5	20,5	-27,0	11.489	1,2
Sep	1.645,4	5,4	5.566,2	-4,5	2.401,9	-0,7	1.332,7	13,1	118,8	22,3	183,9	40,5	128,8	19,1	-72,8	11.305	0,1
Oct	1.635,1	11,3	6.123,1	5,6	2.591,1	10,7	1.335,6	5,5	146,5	2,4	171,1	-16,9	143,0	28,5	-99,2	12.046	6,5
Nov	1.656,6	44,9	5.975,3	0,8	3.240,1	32,1	1.072,9	-22,5	115,7	-55,1	241,9	20,6	133,7	21,2	-90,6	12.346	7,8
Dic	1.839,7	32,9	5.930,2	-2,2	3.344,8	20,0	1.382,5	-5,6	107,0	-74,7	210,8	9,2	144,2	26,8	-62,8	12.896	3,9
2008 Ene	1.544,2	-14,6	6.062,1	1,6	3.503,9	9,4	1.451,3	0,0	120,3	-38,7	233,3	23,4	139,7	16,0	-39,3	13.016	0,6
Feb	1.417,7	-5,0	5.700,9	4,9	3.317,7	30,4	1.395,5	7,4	83,8	-67,9	180,2	-28,6	139,7	32,9	-56,4	12.179	7,1
Mar	1.217,4	-18,8	5.812,5	-6,4	3.019,7	19,1	1.459,1	8,4	95,0	-71,9	360,6	32,2	147,6	20,6	-103,1	12.009	-2,4
Abr	1.055,7	-38,0	5.853,6	0,5	2.829,5	20,6	1.095,6	-7,4	237,3	-4,4	299,2	142,7	145,3	24,9	-111,1	11.405	-1,0
May	844,5	-52,0	5.603,2	-3,4	2.696,5	13,9	1.276,7	34,2	293,3	19,5	161,2	-30,6	119,1	0,7	-65,4	10.929	-4,4
Jun	797,2	-54,4	5.323,5	-8,2	2.667,9	11,8	1.248,8	45,0	276,1	38,3	192,7	19,5	140,0	17,8	-90,5	10.556	-6,2
Jul	1.199,6	-33,4	5.861,5	-4,9	2.871,7	12,5	1.240,2	17,5	190,4	-9,6	196,9	15,1	147,8	9,6	-78,1	11.630	-3,6
Ago	1.064,4	-39,9	5.442,1	-10,2	2.531,9	21,0	1.365,3	25,4	132,6	-13,9	187,9	-14,8	140,3	5,9	-68,5	10.796	-6,0
Sep	1.141,2	-30,6	5.580,5	0,3	2.661,4	10,8	1.218,8	-8,5	114,9	-3,3	195,1	6,1	131,4	2,0	-80,5	10.963	-3,0

Las tasas de variación son respecto del mismo periodo del año anterior  
 No incluye el consumo final de energías renovables.  
 (1):Saldo de intercambios internacionales de energía eléctrica.(Importación - Exportación)  
 FUENTE : MITYC.SGE.



**IV.2.-CONSUMO TOTAL DE CARBON.(Unidad : ktep)**

						2008	Acumulado a septiembre.		
	ABR.	MAY.	JUN.	JUL.	AGO.	SEP.	2007	2008	2008/07
Consumo final	213	220	209	206	213	198	1824	1905	4,4
Generación eléctrica	802	579	548	952	809	902	13028	8003	-38,6
Consumos propios y pérdidas	41	46	41	42	42	41	375	373	-0,5
<b>Total</b>	<b>1056</b>	<b>845</b>	<b>797</b>	<b>1.200</b>	<b>1.064</b>	<b>1.141</b>	<b>15228</b>	<b>10282</b>	<b>-32,5</b>

Metodología : A.I.E.  
Fuente : MITyC.SGE

**IV.3.-CONSUMO TOTAL DE PETROLEO.(Unidad : ktep)**

						2008	Acumulado a septiembre.		
	ABR.	MAY.	JUN.	JUL.	AGO.	SEP.	2007	2008	2008/07
Consumo final	5171	4857	4631	5.164	4.725	4.846	46141	44883	-2,7
Generación eléctrica	301	310	319	324	326	327	3230	2851	-11,7
Fabricas de gas	4	3	3	2	2	3	36	38	3,3
Consumos propios y pérdidas	378	433	371	371	389	404	3412	3468	1,6
<b>Total</b>	<b>5854</b>	<b>5603</b>	<b>5323</b>	<b>5.861</b>	<b>5.442</b>	<b>5.581</b>	<b>52819</b>	<b>51240</b>	<b>-3,0</b>

Metodología : A.I.E.  
Fuente : MITyC.SGE

**IV.4.-CONSUMO TOTAL DE GAS NATURAL.(Unidad : ktep)**

						2008	Acumulado a septiembre.		
	ABR.	MAY.	JUN.	JUL.	AGO.	SEP.	2007	2008	2008/07
Consumo final	1449	1288	1193	1.238	937	1.149	12662	12650	-0,1
Generación eléctrica	1357	1387	1454	1.611	1.575	1.491	9540	13242	38,8
Consumos propios y pérdidas	23	22	21	23	20	21	224	209	-6,9
<b>Total</b>	<b>2829</b>	<b>2696</b>	<b>2668</b>	<b>2.872</b>	<b>2.532</b>	<b>2.661</b>	<b>22427</b>	<b>26100</b>	<b>16,4</b>

Metodología : A.I.E.  
Fuente : MITyC.SGE

**IV.5.-CONSUMO TOTAL DE OTRAS ENERGIAS.(Unidad : ktep)**

						2008	Acumulado a septiembre.		
	ABR.	MAY.	JUN.	JUL.	AGO.	SEP.	2007	2008	2008/07
Nuclear	1096	1277	1249	1240	1365	1219	10569	11751	11,2
Hidráulica	237	293	276	190	133	115	1972	1544	-21,7
Eólica y solar	299	161	193	197	188	195	1807	2007	11,1
Biomasa y residuos	145	119	140	148	140	131	1098	1251	14,0
<b>Total</b>	<b>1777</b>	<b>1850</b>	<b>1858</b>	<b>1775</b>	<b>1826</b>	<b>1660</b>	<b>15445</b>	<b>16553</b>	<b>7,2</b>

Metodología : A.I.E.  
Fuente : MITyC.SGE



IV.6.-CONSUMO DE COMBUSTIBLES EN LA GENERACION DE ENERGIA ELECTRICA. (Miles de toneladas)

	2008						Acumulado a Septiembre		
	ABR.	MAY.	JUN.	JUL.	AGO.	SEP.	2007	2008	2008/07
<b>I.-SISTEMA DE PENINSULAR</b>									
<b>I.1.-REGIMEN ORDINARIO</b>									
Total carbón	1.487	1.092	1.058	1.822	1.513	1.668	27.764	15.121	-45,5
Hulla y antracita nacional	463	306	309	683	498	559	7.106	4.626	-34,9
Lignito pardo	0	0	0	0	0	0	4.923	218	-95,6
Lignito negro	211	158	108	191	115	193	2.443	1.764	-27,8
Hulla importada	813	627	642	949	900	916	13.293	8.513	-36,0
Gas siderúrgico (1)	181	249	229	240	247	251	2.146	2.094	-2,4
Gas natural (1)	11.970	12.379	13.156	14.889	14.716	13.536	78.829	119.759	51,9
Prod. petrolíferos	29	30	48	28	29	42	391	285	-27,1
<b>I.2.-REGIMEN ESPECIAL</b>									
Carbón	6	3	2	3	3	5	62	32	-48,1
Gas siderúrgico (1)	24	18	14	15	14	12	89	144	62,7
Gas natural (1)	3.113	3.031	2.997	3.011	2.785	3.030	27.177	27.371	0,7
Prod. petrolíferos	58	59	61	59	60	60	580	547	-5,6
Biomasa	239	215	235	239	245	236	1.746	2.094	19,9
R.S.U.	290	172	270	319	270	238	2.148	2.400	11,8
<b>II.-S.EXTRAPENINSULARES</b>									
<b>II.1.-BALEARES</b>									
<b>-REGIMEN ORDINARIO</b>									
Carbón	85	98	113	124	126	122	900	999	11,0
Prod. petrolíferos	39	45	45	58	60	45	611	417	-31,9
<b>-REGIMEN ESPECIAL</b>									
Prod. petrolíferos	0	0	0	0	0	0	2	2	0,9
R.S.U.	26	26	26	20	25	23	204	225	10,0
<b>II.2.-CANARIAS</b>									
<b>-REGIMEN ORDINARIO</b>									
Prod. petrolíferos	170	176	170	180	177	183	1.673	1.588	-5,1
<b>-REGIMEN ESPECIAL</b>									
Prod. petrolíferos	3	3	2	0	3	2	24	23	-5,4
<b>II.3.-CEUTA y MELILLA</b>									
<b>-REGIMEN ORDINARIO</b>									
Prod. petrolíferos	7	7	7	8	8	8	65	68	5,7
<b>-REGIMEN ESPECIAL</b>									
R.S.U.	2	2	1	1	2	1	14	15	9,4
<b>TOTAL NACIONAL</b>									
Carbón	1.578	1.193	1.173	1.949	1.642	1.794	28.725	16.152	-43,8
Gas siderúrgico (1)	205	267	243	256	261	263	2.235	2.238	0,1
Gas natural (1)	15.083	15.410	16.153	17.900	17.501	16.566	106.006	147.129	38,8
Prod. petrolíferos	306	320	333	334	337	340	3.346	2.930	-12,4
Biomasa	239	215	235	239	245	236	1.746	2.094	19,9
R.S.U.	318	200	297	341	297	263	2.365	2.640	11,6

(1) Millones de termias

Fuente : MITYC.SGE

## IV.7.-CONSUMO DE ENERGIA PRIMARIA EN LA GENERACION DE ENERGIA ELECTRICA. (Unidad : ktep)

	2008						Acumulado a Septiembre		
	ABR.	MAY.	JUN.	JUL.	AGO.	SEP.	2007	2008	2008/07
<b>I.-SISTEMA DE PENINSULAR</b>	3.960	3.829	3.878	4.333	4.203	4.064	38.264	37.884	-1,0
<b>I.1.-REGIMEN ORDINARIO</b>	3.133	3.173	3.173	3.635	3.551	3.391	32.088	31.377	-2,2
Hidroeléctrica	188	243	226	159	109	96	1.665	1.245	-25,2
Térmica	2.944	2.930	2.947	3.476	3.441	3.295	30.423	30.133	-1,0
Nuclear	1.096	1.277	1.249	1.240	1.365	1.219	10.569	11.751	11,2
Total carbón	744	515	477	873	729	824	12.437	7.359	-40,8
-Hulla y antracita nacional	225	135	124	314	223	270	3.295	2.204	-33,1
-Lignito pardo	0	0	0	0	0	0	931	44	-95,2
-Lignito negro	66	48	34	59	34	62	758	550	-27,4
-Hulla importada	434	307	296	476	447	467	7.237	4.351	-39,9
-Gas siderúrgico	18	25	23	24	25	25	215	209	-2,4
Gas natural	1.077	1.114	1.184	1.340	1.324	1.218	7.095	10.778	51,9
Prod. petrolíferos	28	24	37	22	22	34	323	244	-24,5
<b>I.2.-REGIMEN ESPECIAL</b>	827	655	705	699	653	673	6.176	6.506	5,4
Hidroeléctrica	49	50	50	32	23	19	307	299	-2,5
Eólica	284	146	173	172	158	169	1.746	1.848	5,9
Solar	11	11	16	19	23	23	27	125	369,0
Carbón	6	4	2	3	3	4	42	34	-19,8
Gas natural	280	273	270	271	251	273	2.446	2.463	0,7
Prod. petrolíferos	56	57	59	58	59	58	556	532	-4,4
Biomasa	69	63	68	69	71	68	499	603	20,9
Biogas	19	20	19	18	16	16	167	170	2,2
R.S.U.	52	31	49	57	49	43	387	432	11,8
<b>II.-SISTEMA EXTRAPENINSULAR</b>	278	297	300	330	333	317	2.981	2.766	-7,2
<b>II.1.-BALEARES</b>	96	111	119	138	142	124	1.208	1.073	-11,2
-REGIMEN ORDINARIO	91	105	114	134	136	119	1.167	1.026	-12,0
Carbón	52	60	69	76	77	74	550	610	11,0
Prod. petrolíferos	39	45	45	58	60	45	617	416	-32,6
-REGIMEN ESPECIAL	5	5	5	4	5	5	41	46	12,1
Prod. petrolíferos	0	0	0	0	0	0	2	2	8,8
R.S.U.	5	5	5	4	5	4	39	43	10,0
Eólica	0	0	0	0	0	0	0	0	11,1
Solar	0	0	0	0	0	0	0	1	686,7
<b>II.2.-CANARIAS</b>	174	180	174	183	183	185	1.708	1.624	-4,9
-REGIMEN ORDINARIO	167	173	168	177	174	180	1.657	1.564	-5,6
Hidroeléctrica	0	0	0	0	0	0	0	0	
Prod. petrolíferos	167	173	168	177	174	180	1.657	1.564	-5,6
-REGIMEN ESPECIAL	7	7	6	6	10	5	51	59	17,1
Prod. petrolíferos	3	4	2	0	3	2	23	26	13,4
Eólica	3	3	4	5	6	3	26	30	14,1
Solar	0	0	0	0	0	0	1	3	154,0
<b>II.3.-CEUTA y MELILLA</b>	7	7	7	8	8	8	65	69	6,0
-REGIMEN ORDINARIO	7	7	7	8	8	8	62	66	5,8
Prod. petrolíferos	7	7	7	8	8	8	62	66	5,8
-REGIMEN ESPECIAL	0	0	0	0	0	0	3	3	9,4
R.S.U.	0	0	0	0	0	0	3	3	9,4
<b>Consumo total de energía primaria</b>	<b>4.237</b>	<b>4.126</b>	<b>4.178</b>	<b>4.663</b>	<b>4.537</b>	<b>4.380</b>	<b>41.245</b>	<b>40.649</b>	<b>-1,4</b>
Hidroeléctrica	237	293	276	190	133	115	1.972	1.544	-21,7
Eólica	288	149	176	177	164	171	1.772	1.878	6,0
Fotovoltaica	11	12	17	20	24	24	28	129	361,2
Nuclear	1.096	1.277	1.249	1.240	1.365	1.219	10.569	11.751	11,2
Carbón	802	579	548	952	809	902	13.028	8.003	-38,6
Gas natural	1.357	1.387	1.454	1.611	1.575	1.491	9.540	13.242	38,8
Prod. petrolíferos	301	310	319	324	326	327	3.242	2.851	-12,0
Biomasa	69	63	68	69	71	68	499	603	20,9
Biogas	19	20	19	18	16	16	167	170	2,2
R.S.U.	57	36	54	62	54	48	428	478	11,6

Fuente : MITYC.SGE

IV.8.- EVOLUCION DEL CONSUMO DE ENERGIA PRIMARIA EN ESPAÑA.(1973-2007) (ktep)

AÑO	Carbón (1)		Petróleo		Gas natural		Hidráulica (2)		Nuclear		Saldo (3)		TOTAL	
	Ktep.	(%)	Ktep.	(%)	Ktep.	(%)	Ktep.	(%)	Ktep.	(%)	Ktep.	(%)	Ktep.	(%)
1.973	9.875	18,2	39.455	72,9	794	1,5	2.489	4,6	1.705	3,1	-173	-0,3	54.145	100
1.974	9.169	16,2	42.095	74,5	852	1,5	2.635	4,7	1.882	3,3	-98	-0,2	56.535	100
1.975	10.332	17,9	42.230	73,2	941	1,6	2.244	3,9	1.966	3,4	-53	-0,1	57.660	100
1.976	9.584	15,5	47.353	76,7	1.092	1,8	1.808	2,9	1.969	3,2	-67	-0,1	61.739	100
1.977	10.227	16,5	45.714	73,5	1.184	1,9	3.413	5,5	1.700	2,7	-81	-0,1	62.158	100
1.978	10.229	15,9	47.389	73,8	1.269	2,0	3.468	5,4	1.993	3,1	-132	-0,2	64.216	100
1.979	10.648	16,0	49.134	73,6	1.327	2,0	3.994	6,0	1.746	2,6	-128	-0,2	66.721	100
1.980	13.337	19,4	50.070	72,8	1.567	2,3	2.544	3,7	1.351	2,0	-119	-0,2	68.750	100
1.981	15.178	22,4	46.439	68,7	1.765	2,6	1.894	2,8	2.494	3,7	-125	-0,2	67.644	100
1.982	17.253	25,4	44.395	65,5	1.890	2,8	2.265	3,3	2.285	3,4	-260	-0,4	67.828	100
1.983	17.636	26,1	42.545	63,0	2.202	3,3	2.335	3,5	2.778	4,1	-9	0,0	67.487	100
1.984	18.057	25,9	40.907	58,6	1.877	2,7	2.718	3,9	6.016	8,6	199	0,3	69.774	100
1.985	19.121	27,0	39.538	55,9	2.195	3,1	2.701	3,8	7.308	10,3	-92	-0,1	70.771	100
1.986	18.695	25,4	40.676	55,2	2.336	3,2	2.282	3,1	9.761	13,3	-108	-0,1	73.642	100
1.987	18.003	23,6	42.520	55,8	2.648	3,5	2.358	3,1	10.755	14,1	-132	-0,2	76.152	100
1.988	15.248	19,3	44.282	56,0	3.440	4,4	3.035	3,8	13.151	16,6	-115	-0,1	79.041	100
1.989	19.173	22,3	46.025	53,6	4.505	5,2	1.640	1,9	14.625	17,0	-157	-0,2	85.811	100
1.990	18.974	21,6	47.741	54,2	5.000	5,7	2.205	2,5	14.138	16,1	-36	0,0	88.022	100
1.991	18.992	21,0	49.367	54,5	5.511	6,1	2.349	2,6	14.484	16,0	-58	-0,1	90.645	100
1.992	19.277	21,2	50.464	55,6	5.851	6,4	1.724	1,9	14.537	16,0	55	0,1	91.908	100
1.993	18.418	20,3	49.709	54,7	5.829	6,4	2.155	2,4	14.609	16,1	109	0,1	90.828	100
1.994	18.018	19,3	51.894	55,6	6.479	6,9	2.425	2,6	14.415	15,4	160	0,2	93.390	100
1.995	18.721	19,2	54.610	55,9	7.504	7,7	2.000	2,0	14.449	14,8	386	0,4	97.670	100
1.996	15.810	16,1	55.433	56,6	8.401	8,6	3.521	3,6	14.680	15,0	91	0,1	97.936	100
1.997	18.010	17,4	57.396	55,3	11.057	10,7	3.117	3,0	14.411	13,9	-264	-0,3	103.726	100
1.998	18.300	16,5	61.670	55,7	11.816	10,7	3.220	2,9	15.376	13,9	293	0,3	110.676	100
1.999	20.976	18,1	63.041	54,4	13.535	11,7	2.484	2,1	15.337	13,2	492	0,4	115.865	100
2.000	22.137	18,2	64.663	53,2	15.223	12,5	2.943	2,4	16.211	13,3	382	0,3	121.558	100
2.001	20.105	16,2	66.622	53,7	16.405	13,2	4.132	3,3	16.602	13,4	298	0,2	124.164	100
2.002	22.679	17,7	67.334	52,4	18.757	14,6	2.808	2,2	16.422	12,8	458	0,4	128.457	100
2.003	21.046	15,9	69.233	52,3	21.255	16,1	4.584	3,5	16.125	12,2	109	0,1	132.352	100
2.004	22.000	15,9	71.018	51,4	24.671	17,9	4.128	3,0	16.576	12,0	-260	-0,2	138.133	100
2.005	22.514	15,9	71.765	50,6	29.120	20,5	3.527	2,5	14.995	10,6	-116	-0,1	141.806	100
2.006	19.849	14,1	70.759	50,4	30.298	21,6	4.227	3,0	15.669	11,2	-282	-0,2	140.520	100
2.007	21.878	15,3	70.848	49,6	31.603	22,1	4.772	3,3	14.360	10,0	-495	-0,3	142.965	100

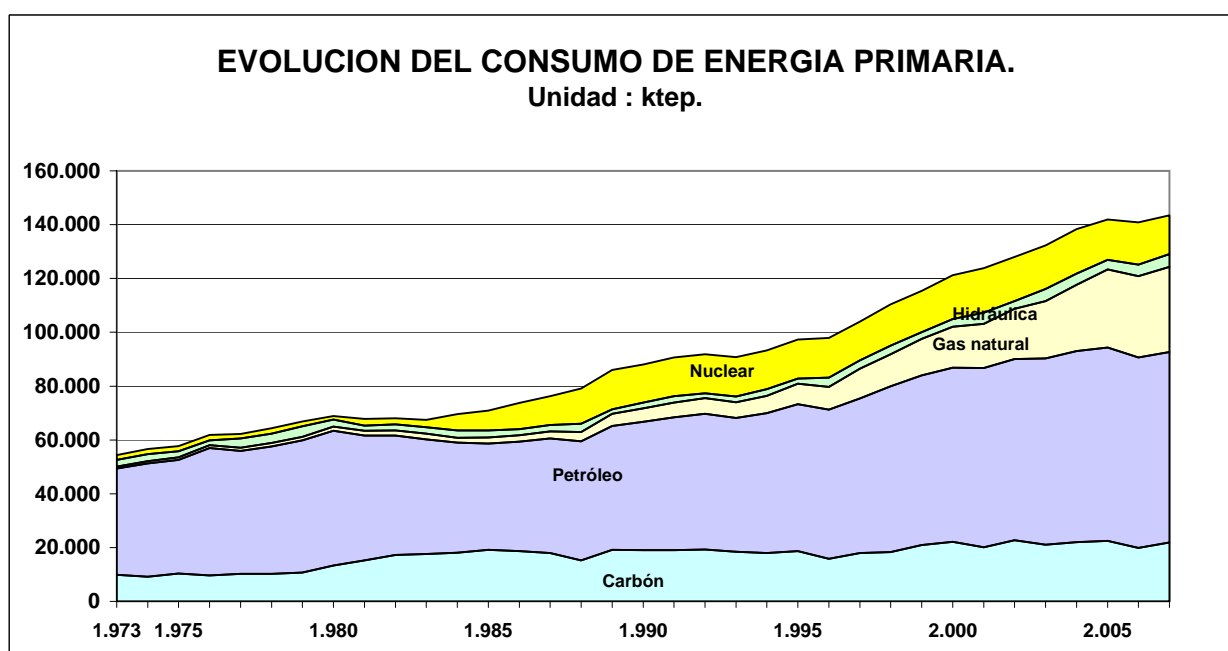
(1): Incluye R.S.U. y otros combustibles sólidos consumidos en generación eléctrica

(2): Incluye energía eólica y solar fotovoltaica.

(3): Saldo de intercambios internacionales de energía eléctrica.(Importación - Exportación)

Metodología : A,I,E,

Fuente : MITyC.SGE

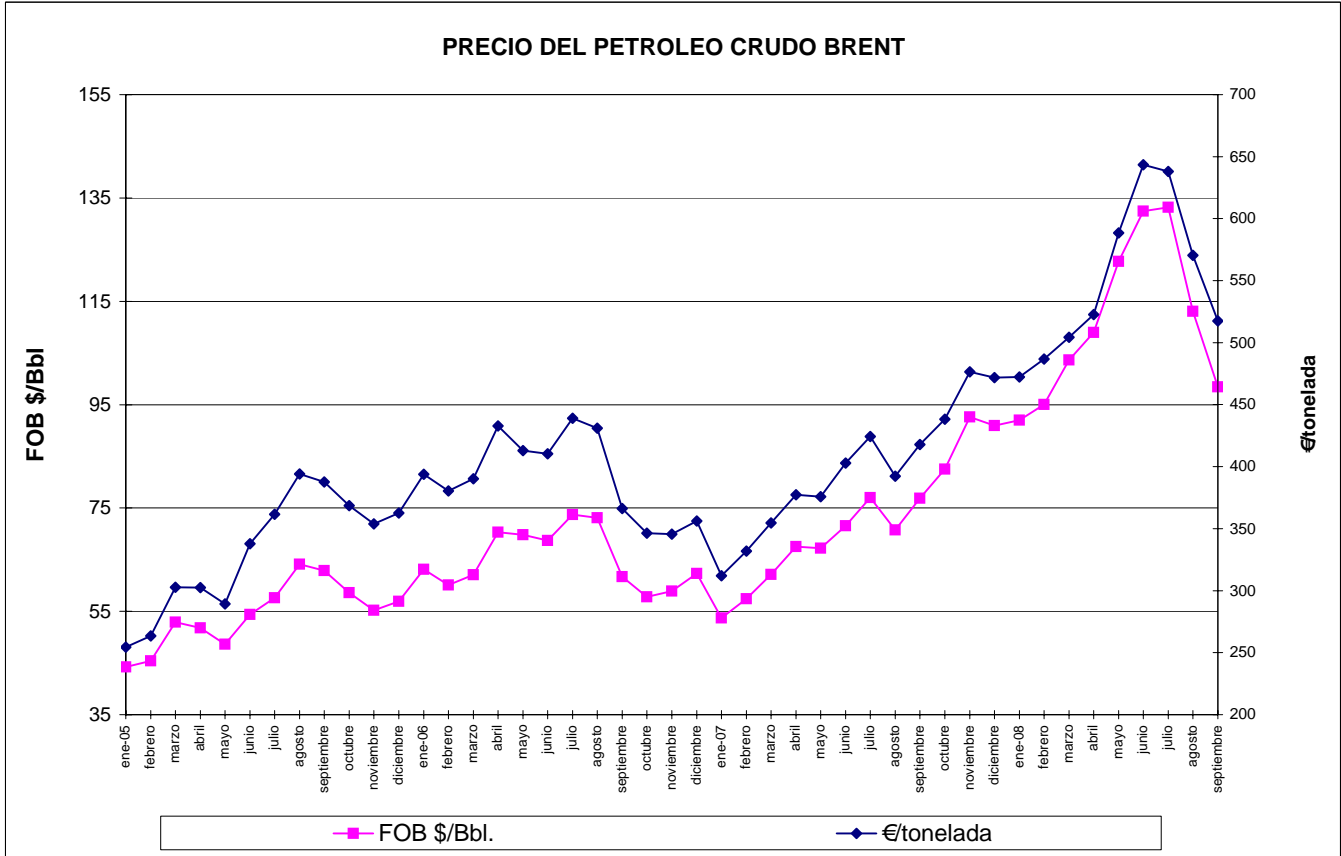




## **V. PRECIOS ENERGETICOS**



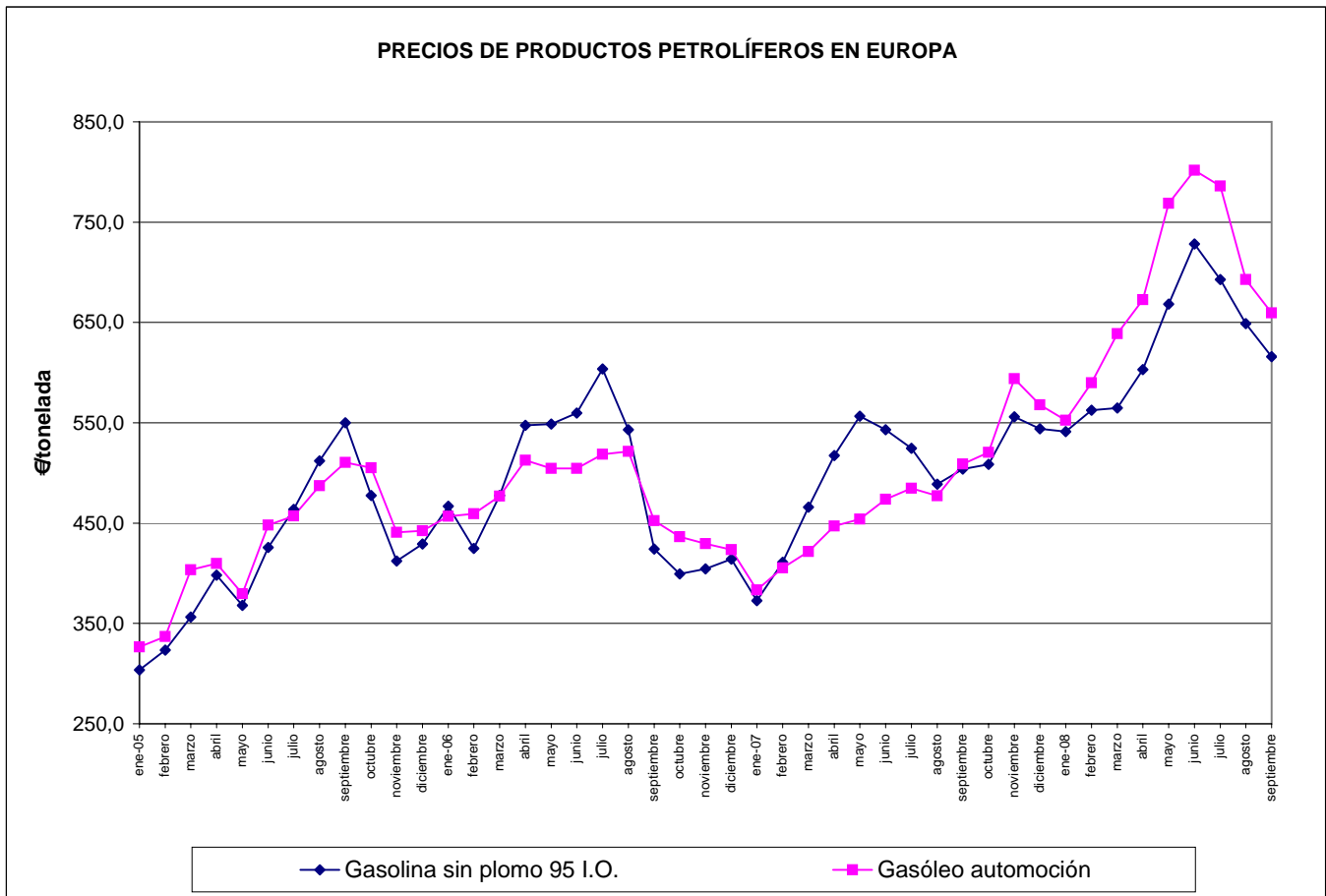
### PRECIO DEL PETROLEO CRUDO BRENT



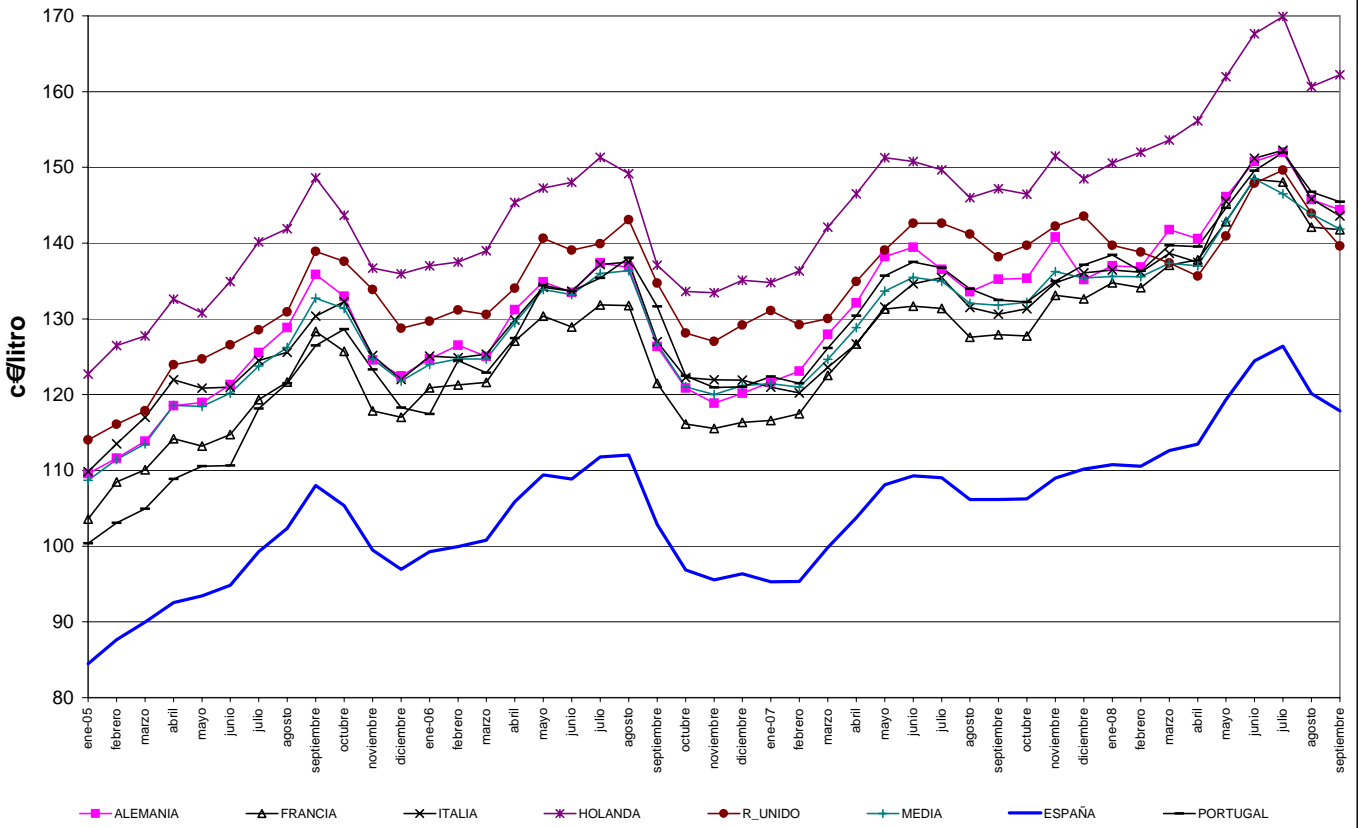
### PRECIO MEDIO DEL CRUDO BRENT

Año	1990	1991	1992	1993	1994	1995	1996	1997	1998	1999	2000	2001	2002	2003	2004	2005	2006	2007
Media(\$/Bbl)	23,7	20,0	19,3	17,0	15,8	17,0	20,7	19,1	12,7	18,0	28,5	24,5	25,0	28,8	38,2	54,4	65,1	72,5

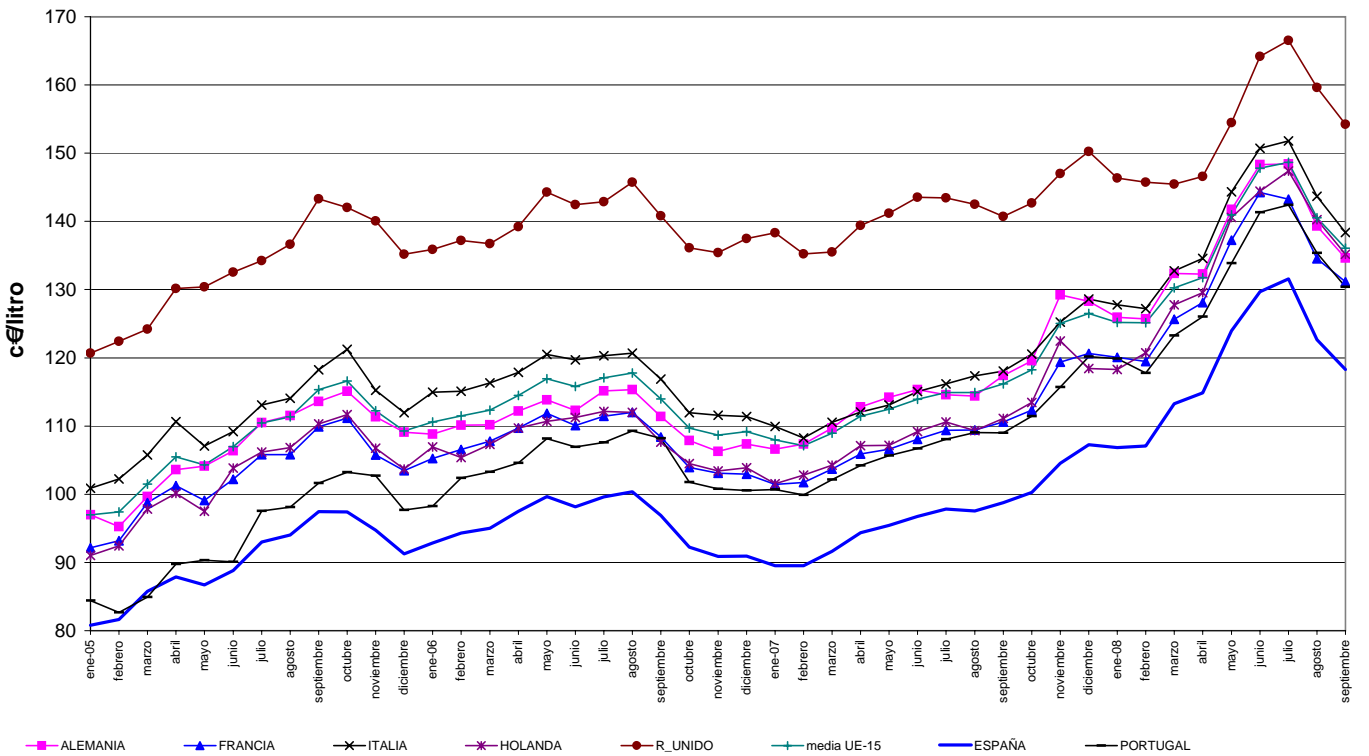
### PRECIOS DE PRODUCTOS PETROLÍFEROS EN EUROPA



**Precios venta al público en la U.E.  
Gasolina sin plomo (I.O. 95)**

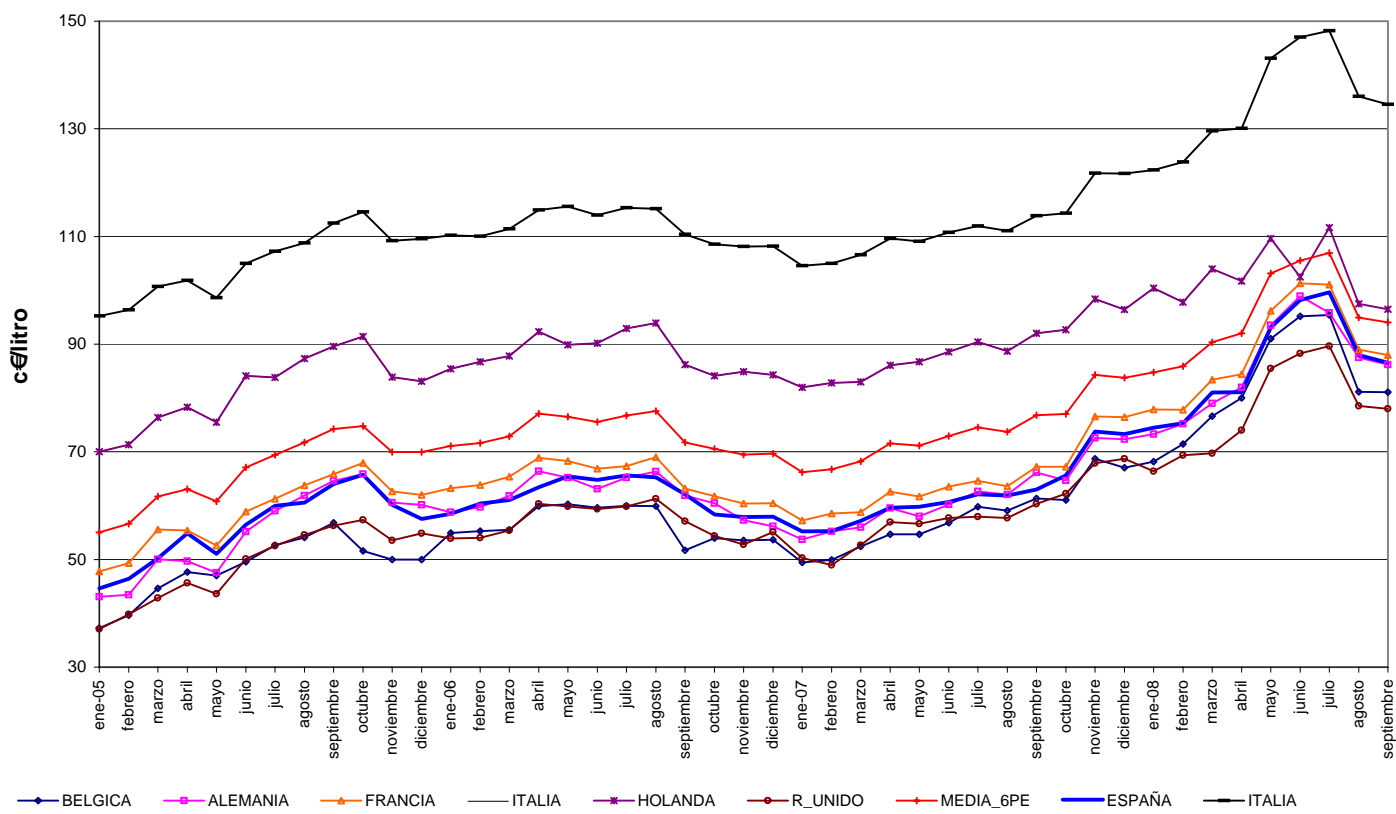


**Precios venta al público en la U.E.  
Gasóleo automoción**

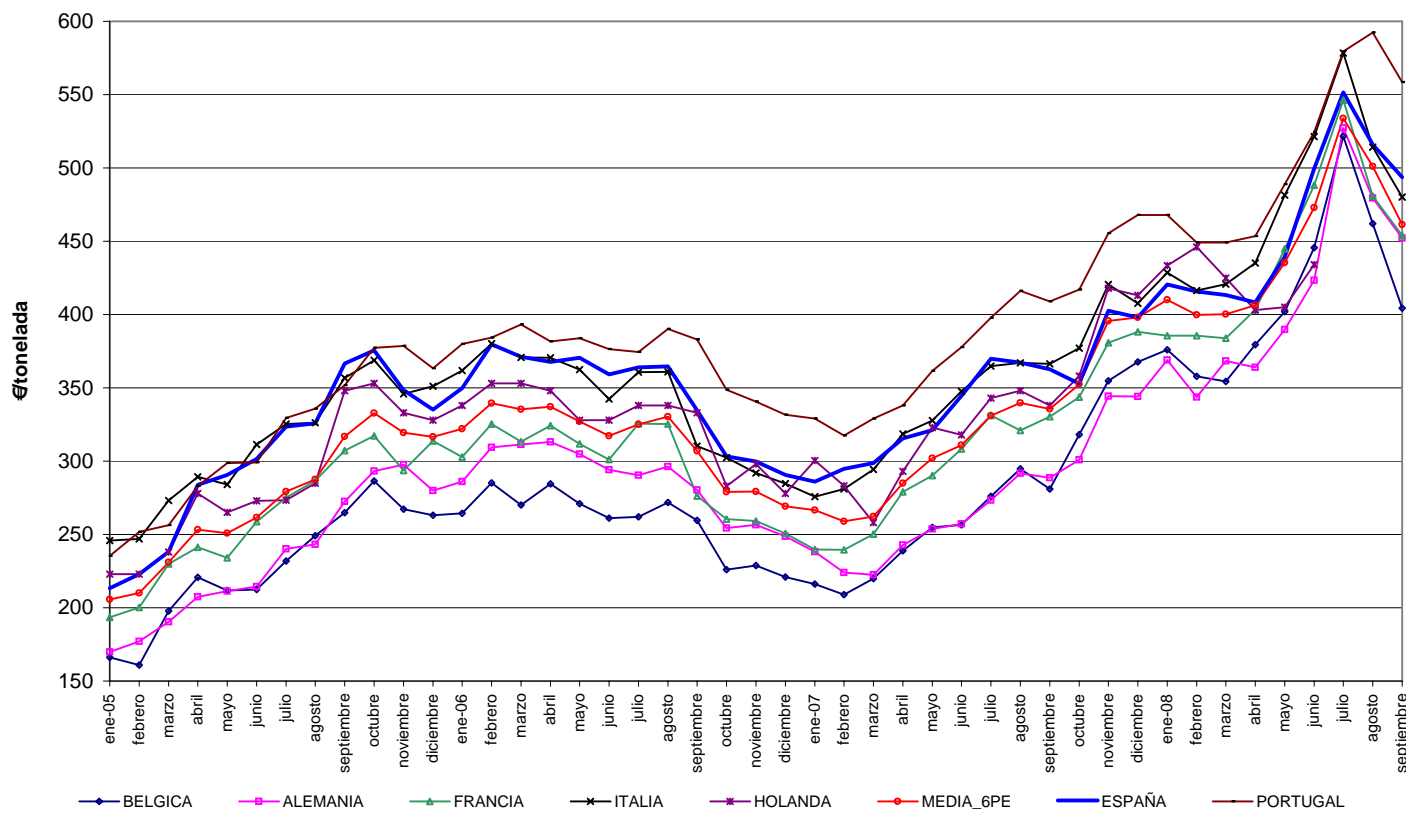




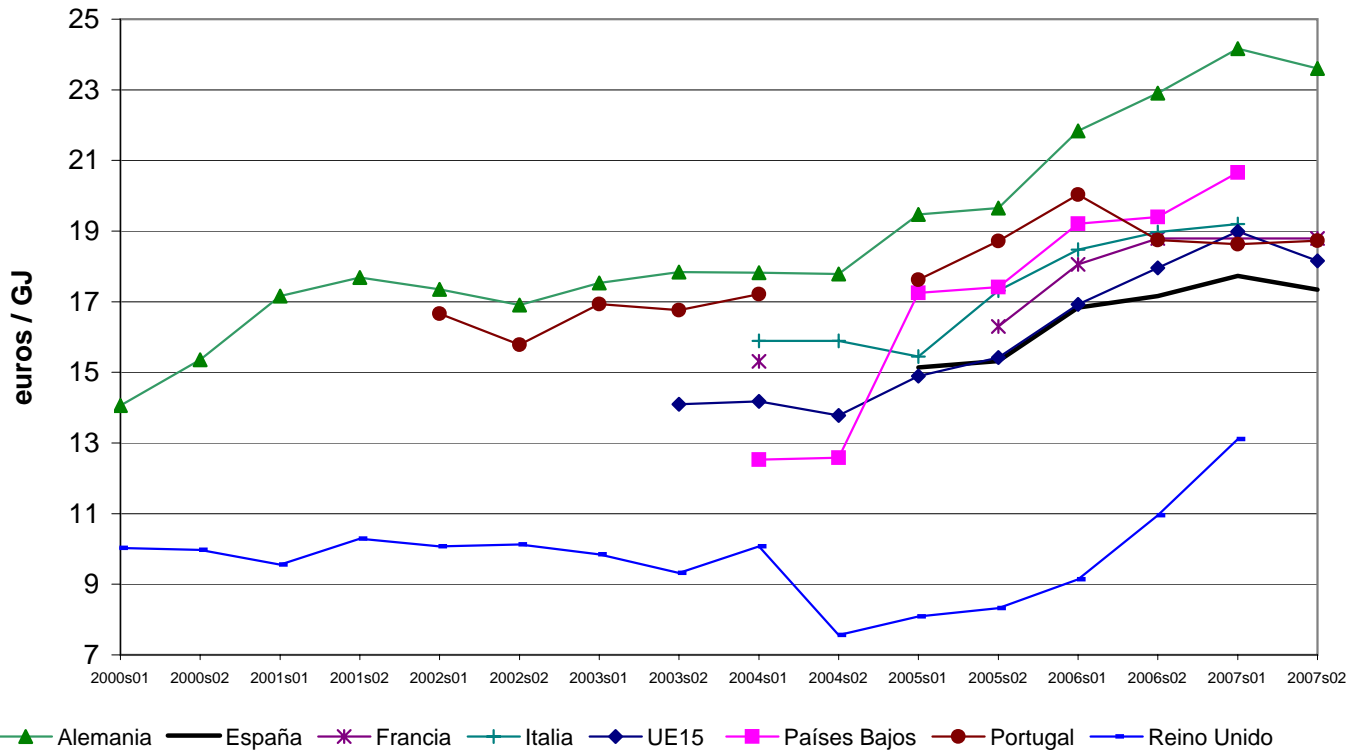
### Precios venta al público en la U.E. Gasóleo calefacción



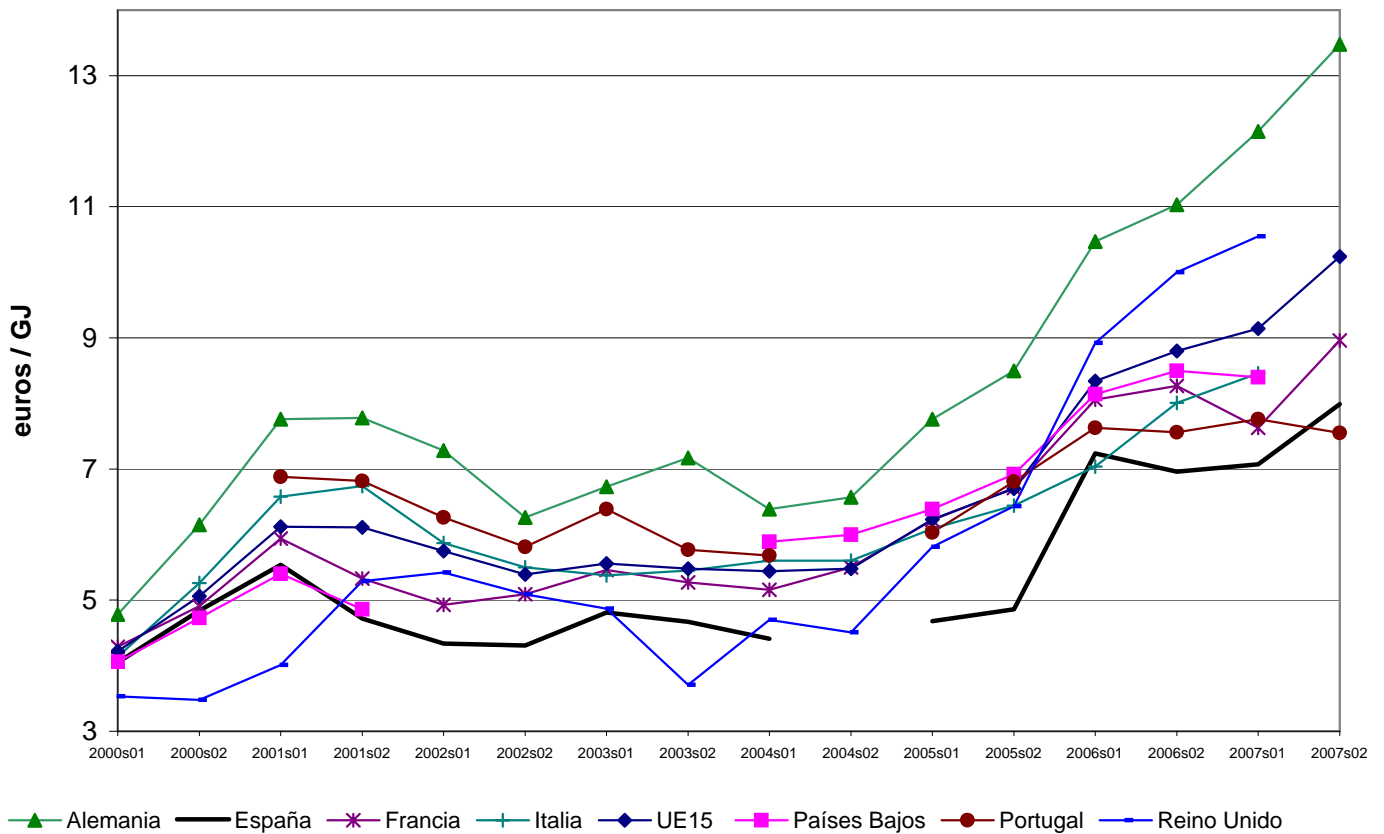
### Precio con impuestos en la U.E. Fuelóleo B.I.A.



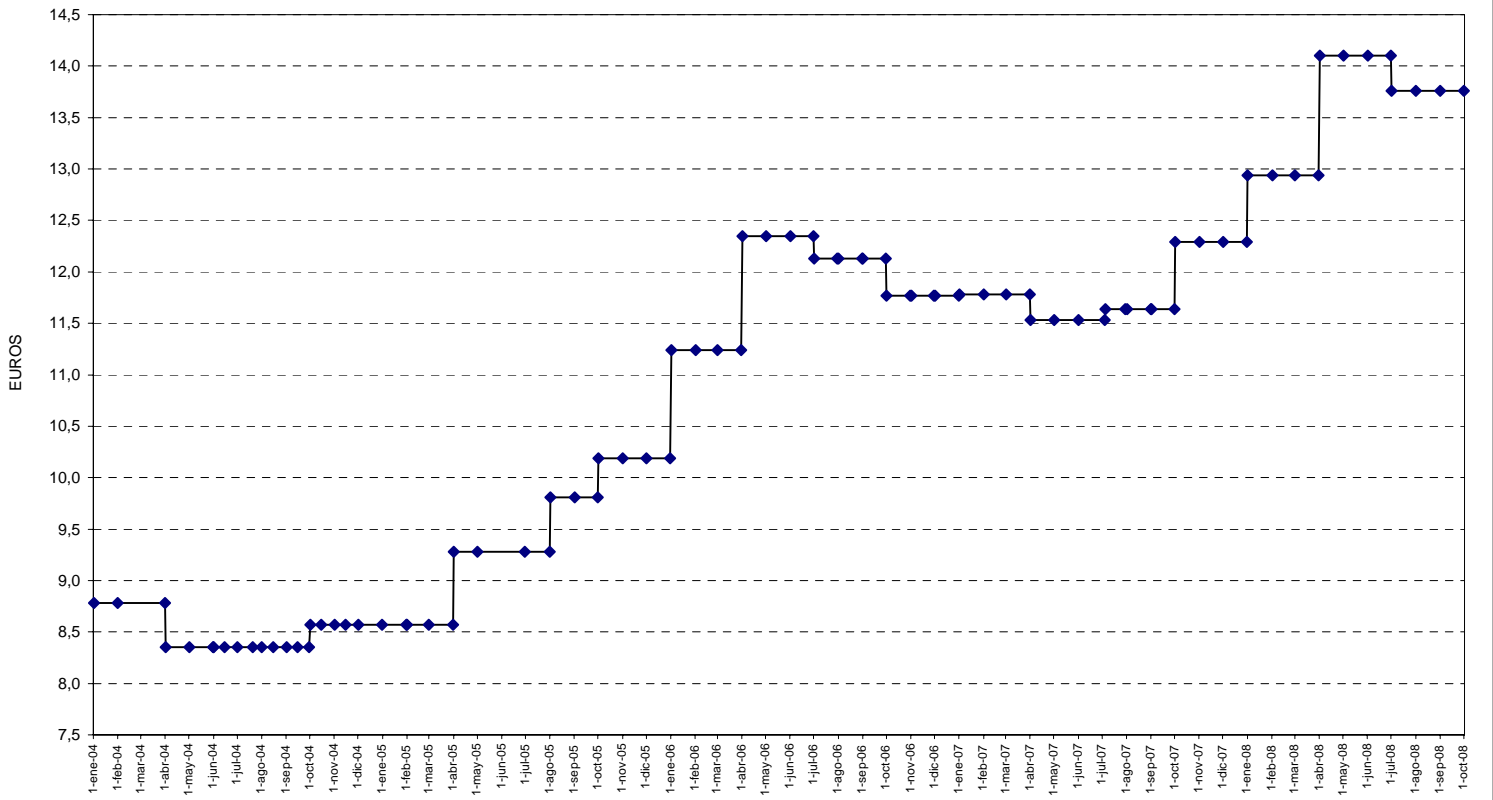
**Precio con impuestos del gas natural**  
**Consumidor doméstico tipo D2 (consumo 16,74 GJ/año)** Fuente: Eurostat



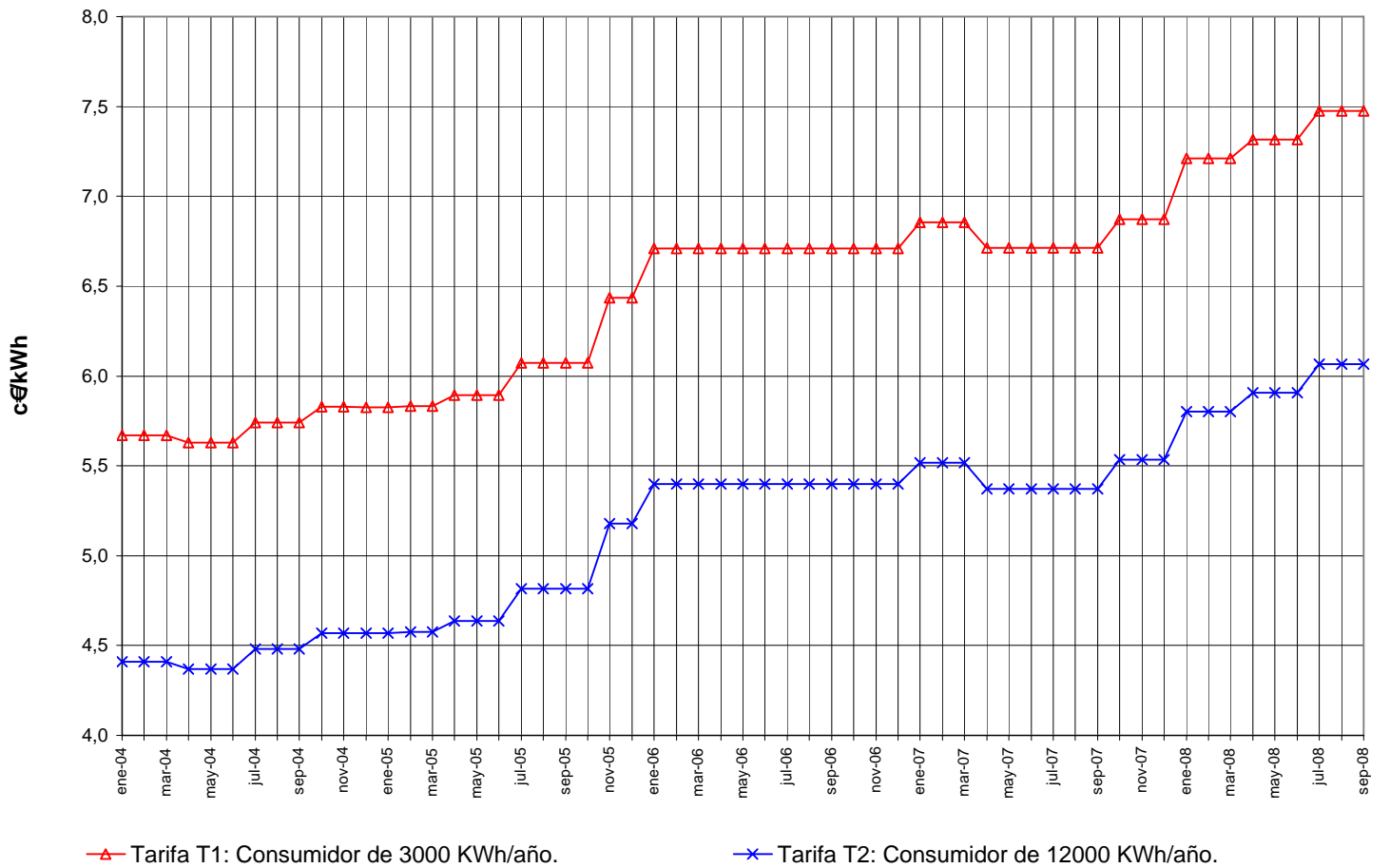
**Precio sin impuestos del gas natural**  
**Consumidor industrial tipo I3.1 (consumo 41,86 TJ/año)** Fuente: Eurostat



### PRECIO MÁXIMO DE VENTA DE LA BOTELLA DE BUTANO DE 12,5 KG.



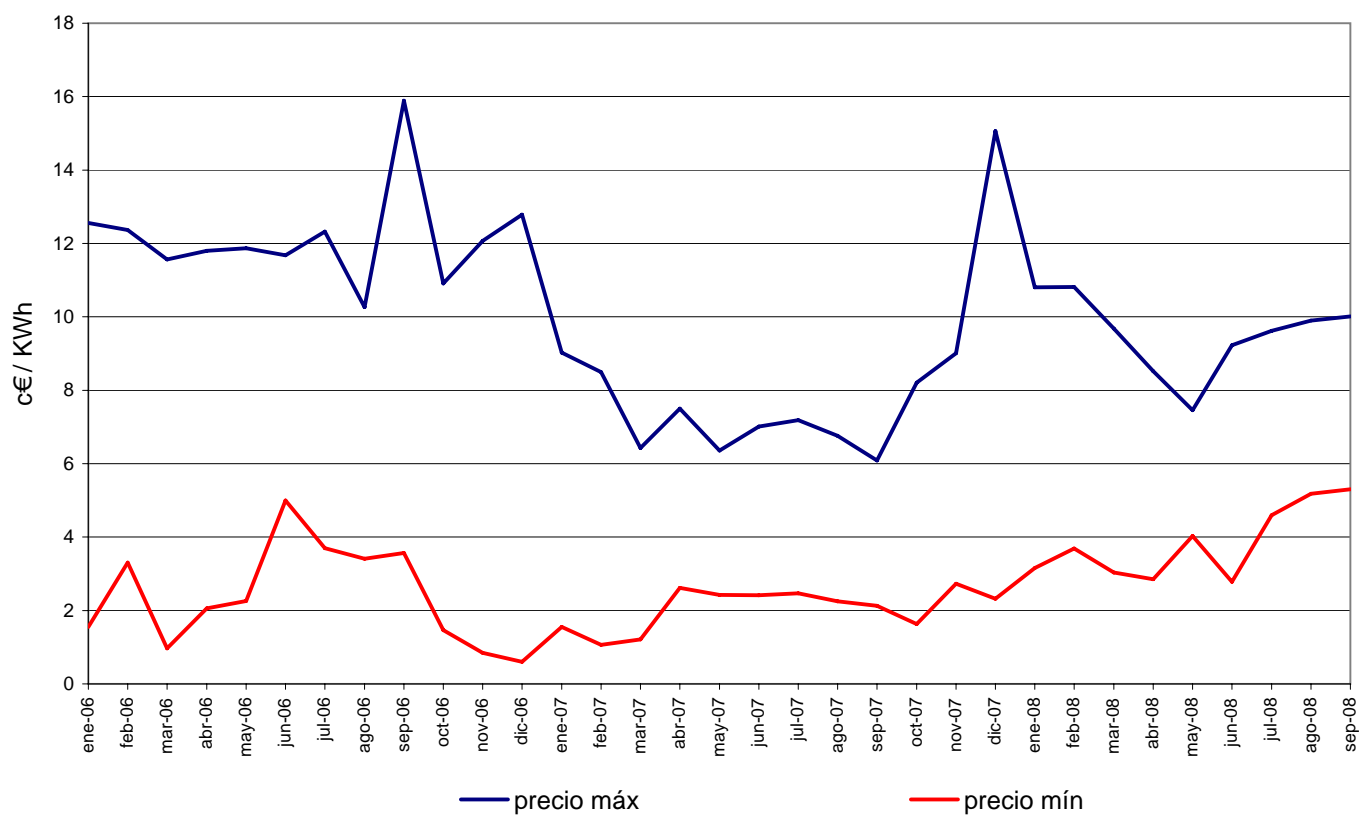
### PRECIOS MÁXIMOS DEL GAS NATURAL DOMÉSTICO/COMERCIAL



▲ Tarifa T1: Consumidor de 3000 KWh/año.

× Tarifa T2: Consumidor de 12000 KWh/año.

Precio del mercado de electricidad (precio final del mercado de producción)



## METODOLOGIA

La AIE expresa sus balances de energía en una unidad común que es la tonelada equivalente de petróleo (tep). Una tep se define como  $10^7$  Kcal. La conversión de unidades habituales a tep se hace en base a los poderes caloríficos inferiores de cada uno de los combustibles considerados.

**Carbón:** Comprende los distintos tipos de carbón, (hulla, antracita, lignito negro y lignito pardo), así como productos derivados (aglomerados, coque, etc). En el consumo final de carbón se incluye el consumo final de gas de horno alto y de gas de coquería. El consumo primario de carbón recoge, además del consumo final, los consumos en el sector transformador (generación eléctrica, coquerías, resto de sectores energéticos) y las pérdidas. El paso a tep se hace utilizando los poderes caloríficos inferiores reales, según la tabla adjunta.

**Petróleo:** Comprende:

- Petróleo crudo, productos intermedios y condensados de gas natural.
- Productos petrolíferos incluidos los gases licuados del petróleo (GLP) y gas de refinería.

El consumo final, en el sector transporte, comprende todo el suministro a aviación, incluyendo a compañías extranjeras. En cambio los combustibles de barcos (bunkers) tanto nacionales como extranjeros, para transporte internacional, se asimilan a una exportación, no incluyéndose en el consumo nacional.

**Gas:** En consumo final incluye el gas natural y gas manufacturado procedente de cualquier fuente. En consumo primario incluye únicamente gas natural, consumido directamente o manufacturado.

**Energía hidráulica:** Recoge la producción bruta de energía hidroeléctrica primaria, es decir, sin contabilizar la energía eléctrica procedente de las centrales de bombeo. En la metodología empleada, su conversión a tep se hace en base a la energía contenida en la electricidad generada, es decir,  $1 \text{ Mwh} = 0,086 \text{ tep}$ .

**Energía nuclear:** Recoge la producción bruta de energía eléctrica de origen nuclear. Su conversión a tep se hace considerando un rendimiento medio de una central nuclear (33%), por lo que  $1 \text{ Mwh} = 0,2606 \text{ tep}$ .

**Electricidad:** Su transformación a tep, tanto en el caso de consumo final directo como en el saldo de comercio exterior se hace con la equivalencia  $1 \text{ Mwh} = 0,086 \text{ tep}$ .

El consumo de energía primaria se calcula suponiendo que las centrales eléctricas mantienen el rendimiento medio del año anterior. Salvo en el caso de electricidad o de grandes consumidores (generación eléctrica, siderurgia, cemento, etc.) en que se contabilizan los consumos reales, en el resto se consideran como tales las ventas o entregas de las distintas energías, que pueden no coincidir con los consumos debido a las posibles variaciones de existencias, que en períodos cortos de tiempo pueden tener relevancia.

COEFICIENTES DE PASO A TONELADAS EQUIVALENTES DE PETROLEO (tep)

Valores estimados (Tep/Tm)		Coeficientes recomendados por la AIE (Tep/Tm)	
<b>CARBON:</b>		<b>PRODUCTOS PETROLIFEROS:</b>	
Generación eléctrica:		- Petróleo crudo	1,019
- Hulla + Antracita	0,4970	- Condensados de Gas natural	1,080
- Lignito negro	0,3188	- Gas de refinería	1,150
- Lignito pardo	0,1762	- Fuel de refinería	0,960
- Hulla importada	0,5810	- G.L.P.	1,130
Coquerías:		- Gasolinas	1,070
- Hulla	0,6915	- Keroseno aviación	1,065
Resto usos:		- Keroseno agrícola y corriente	1,045
- Hulla	0,6095	- Gasóleos	1,035
- Coque metalúrgico	0,7050	- Fuel-oil	0,960
		- Naftas	1,075
		- Coque de petróleo	0,740
		- Otros productos	0,960
		GAS NATURAL (Tep/GCal P.C.S.)	0,090
		ELECTRICIDAD (Tep/Mwh)	0,086
		HIDRAULICA (Tep/Mwh)	0,086
		NUCLEAR (Tep/Mwh)	0,2606

**PREFIJOS:** Mega (M):  $10^6$

Giga (G):  $10^9$

Tera (T):  $10^{12}$

**UNIDADES Y FACTORES DE CONVERSIÓN PARA ENERGÍA:**

De:	A:	Tj	Gcal	Mtep	Mtermias	GWh
	Multiplicar por:					
<b>Tj</b>	1	238.8		$2.388 \times 10^{-5}$	0.2388	0.2778
<b>Gcal</b>	$4.1868 \times 10^{-3}$	1		$10^{-7}$	$10^{-3}$	$1.163 \times 10^{-3}$
<b>Mtermias</b>	4.1868	$10^3$		$10^{-4}$	1	1.163
<b>Mtep</b>	$4.1868 \times 10^4$	$10^7$		1	$10^4$	11630
<b>GWh</b>	3.6	860		$8.6 \times 10^{-5}$	0.86	1

**UNIDADES Y FACTORES DE CONVERSIÓN PARA VOLUMEN:**

De: \ A :	Galones(US)	Barriles	Pie cúbico	Litro	Metro cúbico
Multiplicar por:					
<b>Galones(US)</b> 1	0.02381	0.1337	3.785	0.0038	
<b>Barriles</b>	42.0	1	5.615	159.0	0.159
<b>Pie cúbico</b>	7.48	0.1781	1	28.3	0.0283
<b>Litro</b>	0.2642	0.0063	0.0353	1	0.001
<b>Metro cúbico</b>	264.2	6.289	35.314	1000	1

Utilizado en gas:  $\text{bcm} = 10^9 \text{ m}^3$   
 1 bcm aprox. equivalente a  $10^4$  Mtermias

<b>ABREVIATURAS Y SIMBOLOS</b>
--------------------------------

SGE	Secretaría General de Energía
DGPEM	Dirección General de Política Energética y Minas.
AIE	Agencia Internacional de la Energía.
EUROSTAT	Oficina Estadística de las Comunidades Europeas.
IDAE	Instituto para la Diversificación y Ahorro de la Energía.
INE	Instituto Nacional de Estadística.
R.E.E.	Red Eléctrica de España, S.A.
UE	Unión Europea.
UNESA	Asociación Española de la Industria Eléctrica.
b.c.	Barras de central.
b.g.	Bornes de generador.
Gcal. PCS	Gigacalorías de Poder Calorífico Superior.
GWh.	Gigawatio hora.
MWh.	Megawatio hora.
Ktep.	Miles de toneladas equivalentes de petróleo.
Kt.	Miles de toneladas.
tep.	Toneladas equivalentes de petróleo.
FOB \$/Bbl	Precio "Free on Board" en Dólares/barril.