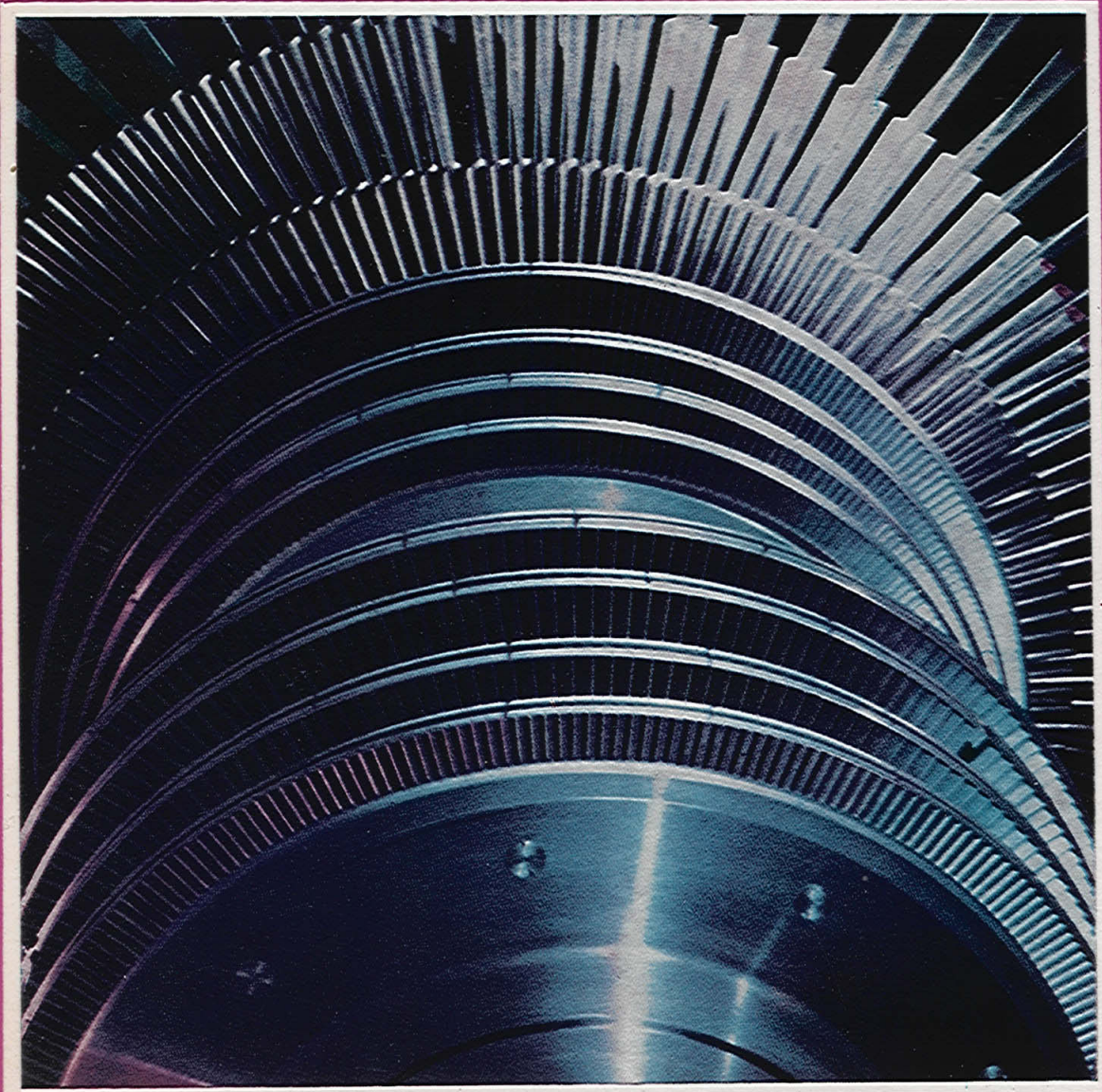


estadísticas de  
ENERGIA  
ELECTRICA  
1967





ESTADISTICA DE LA INDUSTRIA  
DE ENERGIA ELECTRICA

1967

**ESTADISTICA DE LA INDUSTRIA DE ENERGIA ELECTRICA**

Delegada por la **PRESIDENCIA DEL GOBIERNO**  
en el **MINISTERIO DE INDUSTRIA**

Aprobada por el Instituto Nacional de Estadística  
el día 4 de diciembre de 1968

Depósito legal: M. 23.361 - 1968

# I N T R O D U C C I O N



*La Secretaría General Técnica del Ministerio de Industria presenta, como en años anteriores, la Estadística Anual de la Industria de Energía Eléctrica correspondiente al año 1967, elaborada según las normas aprobadas por el Instituto Nacional de Estadística, el cual ha delegado en este Ministerio la realización de la mencionada investigación estadística (Orden de la Presidencia del Gobierno del 2 de agosto de 1956).*

*La información que contiene este trabajo ha sido obtenida directamente de todas y cada una de las empresas productoras de energía eléctrica, así como de las empresas distribuidoras.*

## ESTRUCTURA DEL CONTENIDO

*Las tablas numéricas que recogen la información presentada se han clasificado en cuatro grupos:*

- I. Tablas Generales.*
- II. Tablas Sectoriales.*
- III. Tablas Regionales.*
- IV. Tablas Temporales.*

*En las Tablas Generales se recoge información sobre las principales magnitudes, con carácter global, es decir, con referencia al conjunto nacional, sin distinción de zonas o provincias ni de sectores industriales.*

*En las Tablas Sectoriales la información se refiere tanto a los sectores de destino de la energía producida como a los de procedencia de los combustibles utilizados en la producción de la misma.*

*En las Tablas Regionales, los datos relativos a las distintas variables se reflejan en forma de distribuciones por provincias o por zonas (cubriendo cada zona varias provincias).*

*Por último, en las Tablas Temporales se recogen algunas series sobre la producción y consumo de energía eléctrica en un período de varios años.*

*En el "Índice de las Tablas Numéricas" figura cada una de dichas tablas con una referencia más concreta a su contenido respectivo.*

## TERMINOS EMPLEADOS

**PRODUCCION:** *Se refiere a la energía eléctrica total expresada en Megawatios-hora (MWh) producida por las centrales, medida en bornes de los generadores.*

**PRODUCCION NETA:** *Es la diferencia entre la producción y los consumos de energía en servicios auxiliares propios de las centrales y en las pérdidas de transformación, medida en barras de salida.*

**CONSUMO NETO:** *Es igual a la producción neta, menos las pérdidas de energía que tienen lugar durante el transporte y distribución de la misma hasta los usuarios, menos el consumo en bombeo y menos el saldo de intercambios con el extranjero.*

**EMPRESAS DE SERVICIO PUBLICO:** Son aquellas productoras, distribuidoras y productoras-distribuidoras que entregan su producción neta para otros usuarios o revendedores.

**EMPRESAS AUTOPRODUCTORAS:** Se han considerado como tales, solamente aquellas empresas que consuman en usos industriales propios más del 50 por 100 de su producción.

**UTILIZACION, EN HORAS, DE LAS CENTRALES:** Es el resultado de dividir la producción por la potencia instalada (en kW), y por esta razón, en el cuadro III.6 las sumas de las cifras parciales no son igual a los totales.

**ZONAS:** Cada una de ellas cubre las provincias que se indican a continuación:

**ZONA NOROESTE:**

Coruña, La  
León  
Lugo  
Orense  
Oviedo  
Pontevedra  
Santander

**ZONA CENTRO-NORTE:**

Alava  
Burgos  
Cáceres  
Guipúzcoa  
Logroño  
Navarra  
Palencia  
Salamanca  
Soria  
Valladolid  
Vizcaya  
Zamora

**ZONA ARAGONESA:**

Huesca  
Teruel  
Zaragoza

**ZONA CATALANA:**

Barcelona  
Gerona  
Lérida  
Tarragona

**ZONA CENTRO-LEVANTE:**

Albacete  
Alicante  
Avila  
Castellón  
Cuenca  
Guadalajara  
Madrid  
Murcia  
Segovia  
Toledo  
Valencia

**ZONA ANDALUZA:**

Almería  
Badajoz  
Cádiz  
Ciudad Real  
Córdoba  
Granada  
Huelva  
Jaén  
Málaga  
Sevilla

**ZONA EXTRA-PENINSULAR:**

Baleares  
Las Palmas  
Santa Cruz de Tenerife  
Ceuta  
Melilla

*Se hace observar la no coincidencia entre los datos relativos a algunas Zonas y la suma de los correspondientes provinciales, motivada por la ubicación de elementos de algunas empresas en dos o más Zonas.*



# INDICE DE LAS TABLAS

	Páginas
<b>I. TABLAS GENERALES</b>	
I.1. Balance General de Producción y Consumo .....	11
I.2. Intercambios internacionales .....	11
I.3. Número de centrales hidroeléctricas, termoeléctricas, mixtas y total, por grupos de potencias y clases de empresas .....	12
I.4. Potencia instalada .....	13
I.5. Empleo, horas trabajadas por los obreros y coste de personal .....	14
I.6. Número de Abonados y consumo neto por tarifas .....	15
I.7. Instalaciones de transporte y distribución .....	16
I.8. Combustibles consumidos por las centrales termoeléctricas .....	17
 <b>II. TABLAS SECTORIALES</b>	
II.1. Discriminación de la energía distribuida por la naturaleza de los consumos ...	19
II.2. Discriminación sectorial de la energía producida por las empresas autoproductoras, clasificadas por la principal actividad industrial a que éstas se dedican .....	20
 <b>III. TABLAS REGIONALES</b>	
III. 1. Balance de producción, intercambio y consumo de energía eléctrica, por zonas .....	25
III. 2. Número de centrales hidroeléctricas, termoeléctricas, mixtas y total, por zonas y clases de empresas .....	26
III. 3. Potencia hidroeléctrica, termoeléctrica y total, clasificada por zonas y clases de empresas (en kVA) .....	27
III. 4. Potencia hidroeléctrica, termoeléctrica y total, clasificada por zonas y clases de empresas (en kW) .....	28
III. 5. Producción hidroeléctrica, termoeléctrica y total, clasificada por zonas y clases de empresas .....	29
III. 6. Utilización en horas de las centrales hidroeléctricas y termoeléctricas, por zonas y clases de empresas .....	30
III. 7. Número de abonados, por tarifas y zonas .....	31
III. 8. Consumo neto de energía eléctrica, por tarifas y zonas .....	32
III. 9. Distribución provincial del número de centrales hidroeléctricas, termoeléctricas, mixtas y total .....	33
III.10. Distribución provincial de la potencia hidroeléctrica, termoeléctrica y total.	34
III.11. Distribución provincial de la producción hidroeléctrica, termoeléctrica y total .....	35
III.12. Número de abonados por tarifas y provincias (año 1967) .....	36-37
III.13. Consumo neto de energía eléctrica por tarifas y provincias (año 1967) ...	38-39
III.14. Centrales hidroeléctricas puestas en servicio y ampliaciones de las existentes, durante 1967 .....	40
III.15. Centrales termoeléctricas puestas en servicio y ampliaciones de las existentes, durante 1967 .....	41
 <b>IV. TABLAS TEMPORALES</b>	
IV.1. Energía eléctrica producida en todas las centrales, hidroeléctricas y termoeléctricas, en los años del período 1940-1967 .....	43
IV.2. Producción y consumo de energía eléctrica, en los años del período 1960-1967.	44



# I. T A B L A S G E N E R A L E S

**I.1.—BALANCE GENERAL DE PRODUCCION Y CONSUMO**  
**AÑO 1967**

	MWh	%		MWh
PRODUCCION			CONSUMO NETO ... ..	32.049.277
Hidroeléctrica ... ..	22.680.000	55,81	PERDIDAS, CONSUMOS PROPIOS Y BOMBEO	
Termoeléctrica ... ..	17.957.000	44,19	Pérdidas ... ..	5.489.000
TOTAL ... ..	40.637.000	100,00	Consumos propios ... ..	1.682.000
IMPORTACION ... ..	273.544		Bombeo ... ..	33.000
TOTAL ... ..	40.910.544		TOTAL ... ..	7.204.000
			EXPORTACION ... ..	1.657.267
			TOTAL ... ..	40.910.544

**I.2.—INTERCAMBIOS INTERNACIONALES**  
**AÑO 1967**

PAIS	IMPORTACION		EXPORTACION		SALDO — MWh
	MWh	%	MWh	%	
Andorra ... ..	21.492	7,86	10.114	0,61	— 11.378
Francia ... ..	169.003	61,78	1.596.152	96,31	1.427.149
Marruecos ... ..	2.013	0,74	24.332	1,47	22.319
Portugal ... ..	81.036	29,62	26.669	1,61	— 54.367
TOTAL ... ..	273.544	100,00	1.657.267	100,00	1.383.723

1.3.—NUMERO DE CENTRALES HIDROELECTRICAS,  
 TERMOELECTRICAS, MIXTAS Y TOTAL POR GRUPOS  
 DE POTENCIAS Y CLASES DE EMPRESAS  
 AÑO 1967

	GRUPO DE POTENCIA						TOTAL
	De menos de 1.000 kW	De 1.000 a 4.999 kW	De 5.000 a 19.999 kW	De 20.000 a 49.999 kW	De 50.000 a 99.999 kW	De 100.000 y más kW	
<b>CENTRALES</b>							
<b>SERVICIO PUBLICO</b>							
Hidroeléctrica ... ..	1.285	155	98	145	21	15	1.619
Termoeléctrica ... ..	84	7	11	4	10	14	130
Mixtas ... ..	44	1	—	—	—	—	45
<b>TOTAL ... ..</b>	<b>1.413</b>	<b>163</b>	<b>109</b>	<b>49</b>	<b>31</b>	<b>29</b>	<b>1.794</b>
<b>AUTOPRODUCTORAS</b>							
Hidroeléctrica ... ..	445	30	8	4	—	—	487
Termoeléctrica ... ..	104	48	19	5	1	—	177
Mixtas ... ..	56	—	—	—	—	—	56
<b>TOTAL ... ..</b>	<b>605</b>	<b>78</b>	<b>27</b>	<b>9</b>	<b>1</b>	<b>—</b>	<b>720</b>
<b>TOTAL GENERAL</b>							
Hidroeléctrica ... ..	1.730	185	106	49	21	15	2.106
Termoeléctrica ... ..	188	55	30	9	11	14	307
Mixtas ... ..	100	1	—	—	—	—	101
<b>TOTAL ... ..</b>	<b>2.018</b>	<b>241</b>	<b>136</b>	<b>58</b>	<b>32</b>	<b>29</b>	<b>2.514</b>

**I.4.—POTENCIA INSTALADA**  
**AÑO 1967**

	Hidroeléctrica	Termoeléctrica	TOTAL
<b>Potencia en kW (en 31-12-66)</b> ... .. .	7.679.700	3.452.000	11.131.700
Puesta en servicio en 1967 ... .. .	554.907	1.234.088	1.788.995
Dada de baja en 1967 ... .. .	7.907	15.088	22.995
<b>Aumento de potencia en 1967</b> ... .. .	547.000	1.219.000	1.766.000
<b>Potencia en kW (en 31-12-67)</b> ... .. .	8.226.700	4.671.000	12.897.700

	Hidroeléctrica	Termoeléctrica	TOTAL
<b>Potencia en kVA (en 31-12-66)</b> ... .. .	9.275.600	4.320.500	13.596.100
Puesta en servicio en 1967 ... .. .	653.650	1.517.396	2.171.046
Dada de baja en 1967 ... .. .	9.650	19.596	29.246
<b>Aumento de potencia en 1967</b> ... .. .	644.000	1.497.800	2.141.800
<b>Potencia en kVA (en 31-12-67)</b> ... .. .	9.919.600	5.818.300	15.737.900

**I.5.—EMPLEO, HORAS TRABAJADAS POR LOS OBREROS  
Y COSTE DE PERSONAL  
AÑO 1967**

CATEGORIA	PRODUCCION		TRANSPORTE Y DISTRIBUCION		SERVICIOS GENERALES		TOTAL GENERAL					
	Hombres	Mujeres	Total	Hombres	Mujeres	Total	Hombres	Mujeres	Total			
<b>PERSONAL</b>												
No remunerado ... .. .	604	50	654	430	40	470	16	6	22	1.050	96	1.146
Técnicos, Administrativos y Subalt.	1.843	70	1.913	7.239	384	7.623	9.280	876	10.156	18.362	1.330	19.692
Obreros ... .. .	10.927	94	11.021	21.154	91	21.245	4.011	143	4.154	36.092	328	36.420
<b>TOTALES DE PERSONAL ...</b>	<b>13.374</b>	<b>214</b>	<b>13.588</b>	<b>28.823</b>	<b>515</b>	<b>29.338</b>	<b>13.307</b>	<b>1.025</b>	<b>14.332</b>	<b>55.504</b>	<b>1.754</b>	<b>57.258</b>
<b>HORAS TRABAJADAS</b>												
Horas trabajadas por los obreros:												
No remunerados ... .. .			714.729			597.155			15.243			1.327.127
Remunerados ... .. .			27.245.443			54.895.824			10.679.125			92.820.392
<b>COSTE</b>												
En pesetas × 10 <sup>3</sup> ... .. .			1.537.514			3.247.403			1.892.757			6.677.674

**I.6.—NUMERO DE ABONADOS Y CONSUMO NETO POR TARIFAS  
AÑO 1967**

CONCEPTOS	Número de abonados	CONSUMO NETO		kWh/ abonados
		MWh	%	
<b>I. Alumbrado por contador</b>				
a) Domicilios particulares o viviendas ... ..	6.100.558	2.194.357	6,84	360
b) Establecimientos independientes de viviendas ...	1.262.765	2.028.981	6,33	1.607
c) Alumbrado público ... ..	12.788	326.247	1,02	25.512
<b>II. Alumbrado a tanto alzado</b>				
a) Domicilios particulares o viviendas ... ..	183.663	27.536	0,09	150
b) Alumbrado público ... ..	5.798	193.251	0,60	333
<b>III. Alumbrado y usos domésticos con un solo contador y un solo circuito ... ..</b>				
	1.281.869	1.880.823	5,87	1.467
<b>IV. Usos domésticos y otros servicios prestados con circuito y contador independientes ... ..</b>				
	475.327	935.581	2,92	1.968
<b>V. Usos industriales</b>				
a) Alta tensión ... ..	31.924	19.441.750	60,66	60.900
b) Baja tensión ... ..	651.712	4.947.767	15,44	7.592
<b>VI. Electrificación rural ... ..</b>				
	246.583	72.984	0,23	296
<b>TOTAL ... ..</b>	<b>10.252.987</b>	<b>32.049.277</b>	<b>100,00</b>	<b>3.126</b>



**I.7.—INSTALACIONES DE TRANSPORTE Y DISTRIBUCION  
AÑO 1967**

TENSIONES NOMINALES Límites de los intervalos en kV	Tensión normalizada en el intervalo kV	LONGITUD DE LINEAS ELECTRICAS		TRANSFORMADORES	REDUCTORES
		Aéreas km	Subterráneas km	Número	Capacidad total kVA
Desde 1 hasta 4,5 ... ..	3	5.007	275	3.153	282.125
Más de 4,5 hasta 8 ... ..	6	15.198	1.822	12.644	1.564.927
Más de 8 hasta 12,5 ... ..	10	24.641	2.134	18.113	2.605.687
Más de 12,5 hasta 17,5 ... ..	15	34.033	1.534	17.280	2.703.777
Más de 17,5 hasta 25 ... ..	20	18.928	855	9.013	1.790.174
Más de 25 hasta 37,5 ... ..	30	8.286	16	1.104	808.723
Más de 37,5 hasta 55,5 ... ..	45	7.764	112	655	2.869.333
Más de 55,5 hasta 99 ... ..	66	6.622	7	395	2.545.631
Más de 99 hasta 176 ... ..	132	13.112	14	437	9.898.865
Más de 176 hasta 300 ... ..	220	9.528	—	134	8.809.185
Más de 300 ... ..	380	1.289	—	10	1.671.750
<b>TOTALES ... ..</b>		<b>144.408</b>	<b>6.769</b>	<b>62.938</b>	<b>35.550.177</b>

**I.8.—COMBUSTIBLES CONSUMIDOS POR LAS CENTRALES  
TERMoeLECTRICAS  
AÑO 1967**

CENTRALES EQUIPADAS PARA CONSUMO DE:	Número de centrales	POTENCIA INSTALADA		Producción bruta MWh	Consumos propios en servicios auxiliares MWh	Producción neta MWh
		kW	kVA			
<b>SERVICIO PUBLICO</b>						
Carbones de 4.500 y más kcal/kg ... ..	4	621.900	776.875	3.218.795	264.890	2.953.905
Carbones de menos de 4.500 kcal/kg ... ..	3	585.200	731.500	1.505.392	126.619	1.378.773
Lignitos ... ..	4	263.900	329.125	1.502.528	155.228	1.347.300
Combustibles líquidos ... ..	152	1.754.000	2.193.050	5.983.347	314.604	5.669.243
Combustibles sólidos y gaseosos ... ..	—	—	—	—	—	—
Combustibles sólidos y líquidos ... ..	12	976.000	1.192.450	4.572.438	355.659	4.216.779
Otros combustibles ... ..	—	—	—	—	—	—
<b>TOTAL DE SERVICIO PUBLICO ...</b>	<b>175</b>	<b>4.201.000</b>	<b>5.223.000</b>	<b>16.783.000</b>	<b>1.217.000</b>	<b>15.566.000</b>
<b>AUTOPRODUCTORAS</b>						
Carbones de 4.500 y más kcal/kg ... ..	26	80.205	109.483	67.476	5.065	62.411
Carbones de menos de 4.500 kcal/kg ... ..	2	8.360	10.450	—	—	—
Lignitos ... ..	2	4.700	6.740	1.338	107	1.231
Combustibles líquidos ... ..	178	121.516	153.022	277.624	25.284	252.340
Combustibles sólidos y gaseosos ... ..	3	107.340	134.175	410.093	29.863	380.230
Combustibles sólidos y líquidos ... ..	18	135.260	173.315	369.083	34.107	334.976
Otros combustibles ... ..	4	12.619	15.815	48.386	4.574	43.812
<b>TOTAL AUTOPRODUCTORAS ... ..</b>	<b>233</b>	<b>470.000</b>	<b>603.000</b>	<b>1.174.000</b>	<b>99.000</b>	<b>1.075.000</b>
<b>TOTAL GENERAL</b>						
Carbones de 4.500 y más kcal/kg ... ..	30	702.105	886.358	3.286.271	269.955	3.016.316
Carbones de menos de 4.500 kcal/kg ... ..	5	593.560	741.950	1.505.392	126.619	1.378.773
Lignitos ... ..	6	268.600	335.865	1.503.866	155.335	1.348.531
Combustibles líquidos ... ..	330	1.875.516	2.346.072	6.261.471	339.888	5.921.583
Combustibles sólidos y gaseosos ... ..	3	107.340	134.175	410.093	29.863	380.230
Combustibles sólidos y líquidos ... ..	30	1.111.260	1.365.765	4.941.521	389.766	4.551.755
Otros combustibles ... ..	4	12.619	15.815	48.386	4.574	43.812
<b>TOTAL GENERAL ... ..</b>	<b>408</b>	<b>4.671.000</b>	<b>5.826.000</b>	<b>17.957.000</b>	<b>1.316.000</b>	<b>16.641.000</b>

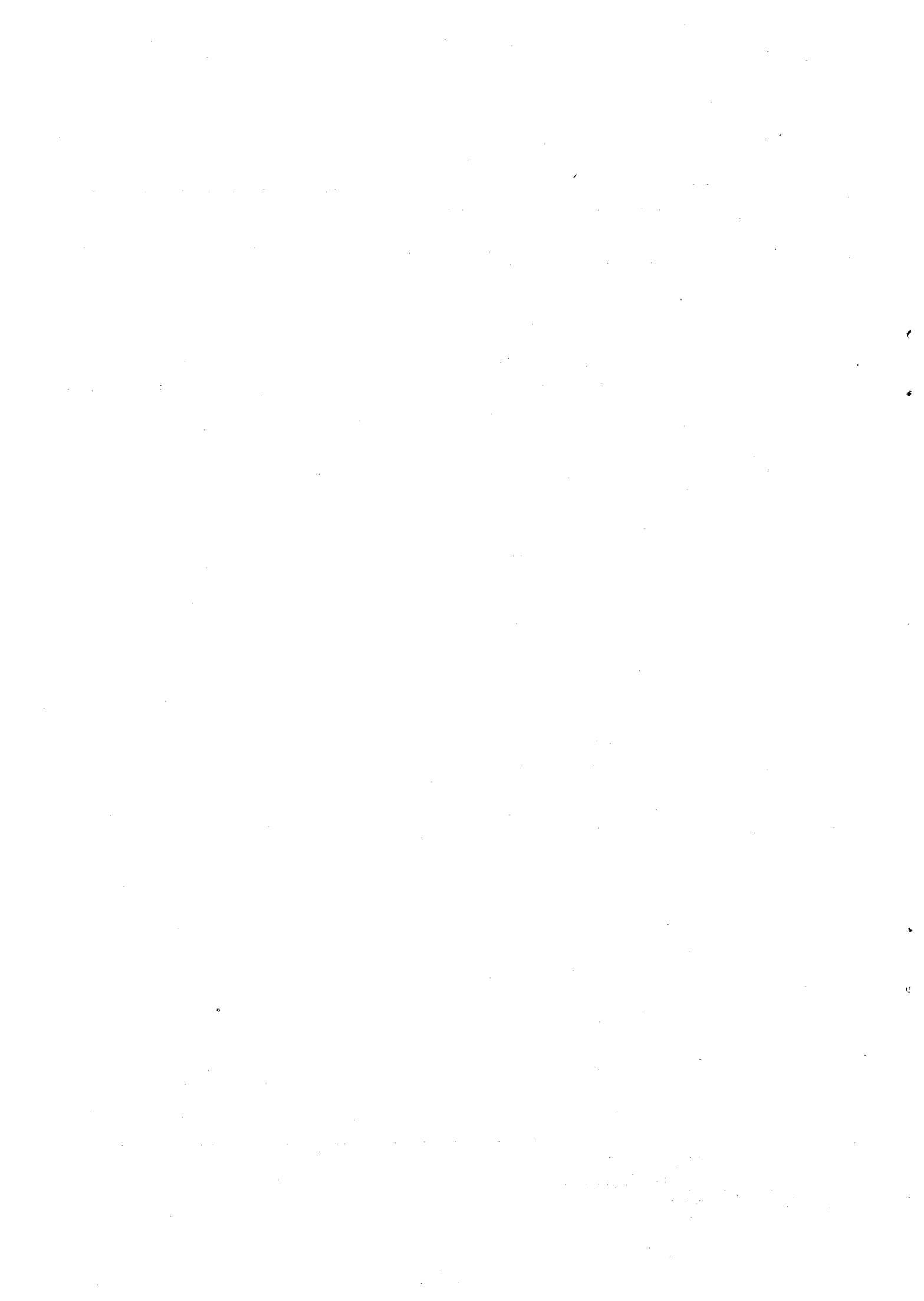
Todas las centrales Mixtas (H-T), en su parte térmica están equipadas para el consumo de combustibles líquidos, por lo que sus datos van incluidos en dicho epígrafe.

## COMBUSTIBLES UTILIZADOS

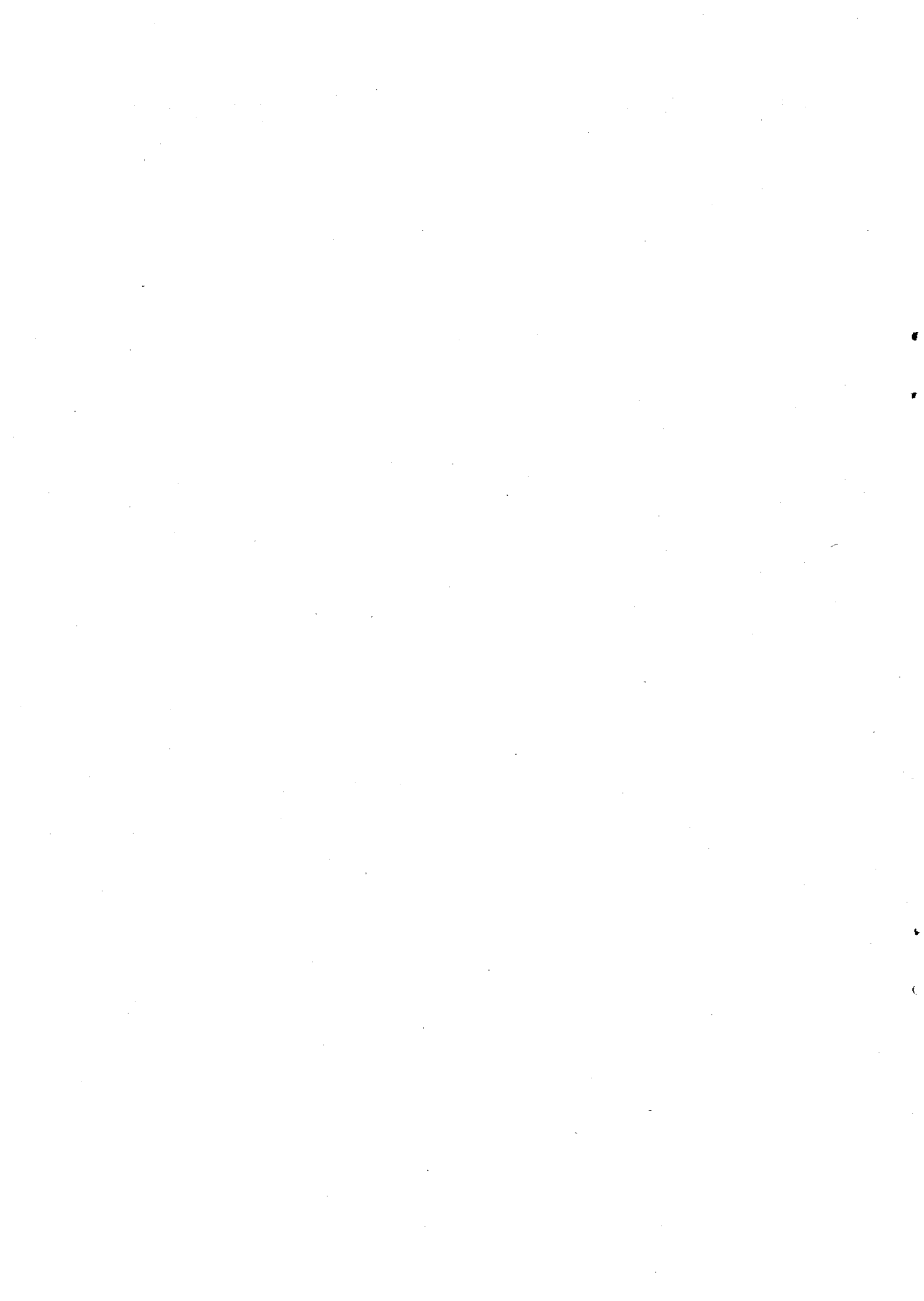
## COSTES

Carbones de 4.500 y más kcal/kg Toneladas	Carbones de menos de 4.500 kcal/kg Toneladas	Lignitos Toneladas	Fuel-Oil Toneladas	Gas-oil m <sup>3</sup>	Gas rico m <sup>3</sup> × 10 <sup>3</sup>	Gas pobre m <sup>3</sup> × 10 <sup>3</sup>	Otros combustibles Toneladas	Total de combustibles Ptas. × 10 <sup>3</sup>	kWh neto céntimos
1.472.374	—	—	5.591	710	—	—	—	823.630	27,88
—	1.132.302	—	11.445	1.725	—	—	—	496.826	36,03
—	—	1.543.505	287	1.106	—	—	—	918.403	68,17
—	—	—	1.487.724	31.734	—	—	4.858 (1)	2.043.255	36,04
—	—	—	—	—	—	—	—	—	—
836.721	513.909	255.932	581.353	725	—	—	14.205 (2)	2.078.886	49,30
—	—	—	—	—	—	—	—	—	—
2.309.095	1.646.211	1.799.437	2.086.400	36.000	—	—	19.063	6.361.000	40,86
65.356	—	1.663	—	—	—	—	—	78.850	126,39
—	—	—	—	—	—	—	—	—	—
—	—	1.710	—	—	—	—	—	1.130	91,80
—	—	—	99.625	10.073	—	—	—	125.302	49,66
32.522	51.994	—	4.670	—	770	916.827	—	101.895	26,80
167.175	19.502	—	35.305	3.927	—	—	3.417 (3)	236.632	70,64
3.855	—	—	—	—	—	—	203.424 (4)	41.191	94,02
268.908	71.496	3.373	139.600	14.000	770	916.827	206.841	585.000	54,42
1.537.730	—	1.663	5.591	710	—	—	—	902.480	29,92
—	1.132.302	—	11.445	1.725	—	—	—	496.826	36,03
—	—	1.545.215	287	1.106	—	—	—	919.533	68,19
—	—	—	1.587.349	41.807	—	—	4.858	2.168.557	36,62
32.522	51.994	—	4.670	—	770	916.827	—	101.895	26,80
1.003.896	533.411	255.932	616.658	4.652	—	—	17.622	2.315.518	50,87
3.855	—	—	—	—	—	—	203.424	41.191	94,02
2.578.003	1.717.707	1.802.810	2.226.000	50.000	770	916.827	225.904	6.946.000	41,74

- (1) Crudo de Arabia.  
(2) Aceites de destilación de pizarras.  
(3) Residuos de leñías.  
(4) Piritas tostadas.



# II. TABLAS SECTORIALES



**II.1.—DISCRIMINACION DE LA ENERGIA DISTRIBUIDA,  
POR LA NATURALEZA DE LOS CONSUMOS  
AÑO 1967  
MWh**

SECTORES CONSUMIDORES	Servicio público	Auto-productoras	TOTAL	%
1. Agricultura y ganadería (incluso regadíos) ... ..	678.846	5.956	684.802	2,14
2. Silvicultura, caza y pesca ... ..	1.285	—	1.285	0,004
3. Extracción de carbón y lignito ... ..	562.290	2.967	565.257	1,76
4. Extracción de petróleo bruto y gas natural ... ..	1.757	—	1.757	0,006
5. Otras industrias extractivas (minerales metálicos, sales, canteras, etc.) ... ..	504.892	20.497	525.389	1,64
6. Industrias de la alimentación, bebidas y tabacos ...	998.095	88.894	1.086.989	3,39
7. Industrias textiles ... ..	834.651	72.240	906.891	2,83
8. Vestidos y otros artículos confeccionados con textiles ... ..	77.646	—	77.646	0,24
9. Cuero y calzado (excepto todo caucho) ... ..	77.306	—	77.306	0,24
10. Madera, corcho y muebles ... ..	258.544	1.670	260.214	0,81
11. Pastas de papel, papel y cartón ... ..	825.344	196.861	1.022.205	3,19
12. Imprentas, editoriales e industrias afines ... ..	97.567	—	97.567	0,31
13. Industrias del caucho ... ..	234.479	—	234.479	0,73
14. Industria química (incluso electroquímica) ... ..	3.439.294	722.450	4.161.744	12,99
15. Refinerías de petróleo ... ..	421.782	120.137	541.919	1,69
16. Derivados del carbón o del petróleo, no clasificados en otra parte ... ..	229.257	—	229.257	0,72
17. Materiales de construcción y afines (cementos, cerámica, vidrio, etc.) ... ..	2.134.504	49.461	2.183.965	6,81
18. Siderurgia y fundición de hierro y acero (incluso electrometalurgia) ... ..	3.088.786	400.527	3.489.313	10,89
19. Metalurgia no férrea (aluminio, cobre, plomo, cinc, etcétera, incluso electrometalurgia) ... ..	1.235.144	196.382	1.431.526	4,47
20. Máquinas y artículos metálicos (excepto los en 21, 22 y 23 siguientes) ... ..	696.178	661	696.839	2,17
21. Construcción y reparación maquinaria, aparatos y artículos eléctricos ... ..	513.393	—	513.393	1,60
22. Construcciones y reparaciones navales ... ..	148.952	—	148.952	0,46
23. Construcción y reparación de otros medios de transporte ... ..	469.671	3.300	472.971	1,48
24. Otras industrias manufactureras no clasificadas en otra parte ... ..	2.628.854	—	2.628.854	8,20
25. Construcción y obras públicas ... ..	290.547	—	290.547	0,91
26. Servicios públicos de electricidad y gas ... ..	311.131	—	311.131	0,97
27. Abastecimiento de aguas (excluidos regadíos) ... ..	290.274	13.811	304.085	0,95
28. Transportes (ferroviario, trolebuses, autobuses, etc.).	1.132.972	2.633	1.135.605	3,54
29. Administración y otros servicios públicos ... ..	304.529	—	304.529	0,95
30. Comercio y otros servicios ... ..	1.958.074	—	1.958.074	6,11
31. Alumbrado público ... ..	519.498	—	519.498	1,62
32. Usos domésticos ... ..	5.185.288	—	5.185.288	16,18
<b>TOTAL</b> ... ..	<b>30.150.830</b>	<b>1.898.447</b>	<b>32.049.277</b>	<b>100,00</b>

**OTRAS DISCRIMINACIONES (1):**

a) Consumos en zona de baja densidad ... ..	1.221.072	—	1.221.072	3,81
b) Regadíos ... ..	524.613	5.956	530.569	1,66
c) Electroquímica ... ..	1.730.663	423.680	2.154.343	6,72
d) Electrometalurgia ... ..	1.882.878	3.746	1.886.624	5,89
e) Tracción eléctrica ... ..	1.040.004	2.633	1.042.637	3,25

(1) Estos consumos están incluidos en algunos de los sectores ya citados.

**II.2.—DISTRIBUCION SECTORIAL DE LA ENERGIA PRODUCIDA POR LAS EMPRESAS AUTOPRODUCTORAS CLASIFICADAS POR LA PRINCIPAL ACTIVIDAD INDUSTRIAL A QUE ESTAS SE DEDICAN**

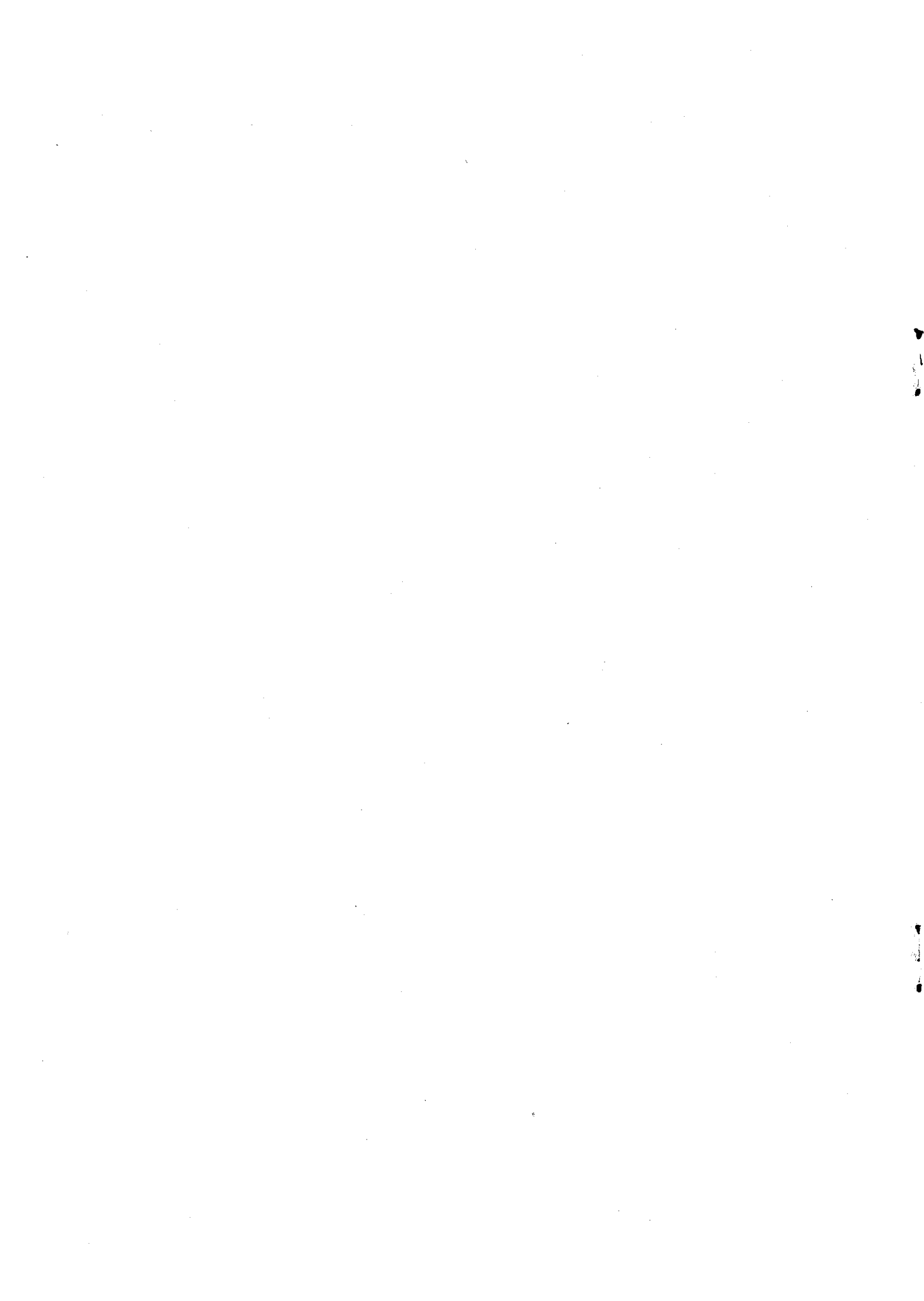
**AÑO 1967**

**MWh**

ACTIVIDAD INDUSTRIAL	Producción bruta	Consumos propios de las Centrales	Pérdidas	Energía cedida servicio público	Consumos para usos industriales
1. Agricultura y ganadería (incluso regadíos) ... ..	6.420	4	460	—	5.956
2. Silvicultura, caza y pesca ... ..	—	—	—	—	—
3. Extracción de carbón y lignito ... ..	3.006	2	37	—	2.967
4. Extracción de petróleo bruto y gas natural ... ..	—	—	—	—	—
5. Otras industrias extractivas (minerales metálicos, sales, canteras, etc.) ... ..	44.193	2.720	279	20.697	20.497
6. Industrias de la alimentación, bebidas y tabacos ...	97.489	6.104	2.437	54	88.894
7. Industrias textiles ... ..	79.272	3.302	3.023	707	72.240
8. Vestidos y otros artículos confeccionados con textiles ... ..	—	—	—	—	—
9. Cuero y calzado (excepto todo caucho) ... ..	—	—	—	—	—
10. Madera, corcho y muebles ... ..	1.753	11	72	—	1.670
11. Pastas de papel, papel y cartón ... ..	234.659	16.071	5.273	16.454	196.861
12. Imprentas, editoriales e industrias afines ... ..	—	—	—	—	—
13. Industrias del caucho ... ..	—	—	—	—	—
14. Industria química (incluso electroquímica) ... ..	876.578	28.913	29.499	95.716	722.450
15. Refinerías de petróleo ... ..	135.410	14.842	431	—	120.137
16. Derivados del carbón o del petróleo, no clasificados en otra parte ... ..	—	—	—	—	—
17. Materiales de construcción y afines (cementos, cerámica, vidrio, etc.) ... ..	55.605	1.976	1.898	2.270	49.461
18. Siderurgia y fundición de hierro y acero (incluso electrometalurgia) ... ..	458.841	30.913	13.709	13.692	400.527
19. Metalurgia no férrea (incluso electrometalurgia) ...	204.745	2.911	5.366	86	196.382
20. Máquinas y artículos metálicos ... ..	691	—	30	—	661
21. Construcción y reparación maquinaria, aparatos y artículos eléctricos ... ..	—	—	—	—	—
22. Construcciones y reparaciones navales ... ..	—	—	—	—	—
23. Construcción y reparación de otros medios de transporte ... ..	3.491	191	—	—	3.300
24. Otras industrias manufactureras no clasificadas en otra parte ... ..	—	—	—	—	—
25. Construcción y obras públicas ... ..	—	—	—	—	—
26. Servicios públicos de electricidad y gas ... ..	—	—	—	—	—
27. Abastecimiento de aguas (excluidos regadíos) ... ..	17.996	386	1.099	2.700	13.811
28. Transportes (ferroviario, trolebuses, autobuses, etc.)	2.851	75	143	—	2.633
29. Administración y otros servicios públicos ... ..	—	—	—	—	—
30. Comercio y otros servicios ... ..	—	—	—	—	—
31. Alumbrado público ... ..	—	—	—	—	—
32. Usos domésticos ... ..	—	—	—	—	—
<b>TOTAL ... ..</b>	<b>2.223.000</b>	<b>108.421</b>	<b>63.756</b>	<b>152.376</b>	<b>1.898.447</b>
<b>Porcentajes ... ..</b>	<b>100</b>	<b>4,88</b>	<b>2,87</b>	<b>6,85</b>	<b>85,40</b>



### III. T A B L A S R E G I O N A L E S



III.1.—BALANCE DE PRODUCCION, INTERCAMBIO  
Y CONSUMO DE ENERGIA ELECTRICA, POR ZONAS

AÑO 1967

MWh

ZONA	Producción bruta (1)	Consumos propios en servicios auxiliares (2)	Producción neta (3=1-2)	SALDO DE INTERCAMBIOS			Bombeo (7)	Pérdidas (8)	Consumo neto (9=3-6-7-8)
				Con el extranjero (4)	Entre zonas (5)	TOTALES (6=4+5)			
Noroeste ... ..	8.525.771	269.000	8.256.771	—	1.752.258	1.752.258	453	856.630	5.647.430
Centro Norte ... ..	10.785.279	477.200	10.308.079	390.932	1.383.676	1.774.608	5.205	997.644	7.530.622
Aragonesa ... ..	2.276.371	142.800	2.133.571	282.970	261.563	544.533	—	220.415	1.368.623
Catalana ... ..	6.418.594	147.100	6.271.494	687.502	-1.812.829	-1.125.327	—	1.238.110	6.158.711
Centro Levante ... ..	7.039.976	231.681	6.808.295	—	-1.519.007	-1.519.007	2.633	1.389.763	6.934.906
Andaluza ... ..	4.600.737	319.500	4.281.237	—	65.661	65.661	24.709	667.303	3.654.886
Extrapeninsular ... ..	990.272	94.719	895.553	22.319	—	22.319	—	119.135	754.099
TOTAL ... ..	40.637.000	1.682.000	38.955.000	1.383.723	—	1.383.723	33.000	5.489.000	32.049.277

28 III.2.—NUMERO DE CENTRALES HIDROELECTRICAS,  
 TERMOELECTRICAS, MIXTAS Y TOTAL  
 POR ZONAS Y CLASES DE EMPRESAS  
 AÑO 1967

CENTRALES	ZONAS							TOTAL
	Noroeste	Centro Norte	Aragonesa	Catalana	Centro Levante	Andaluza	Extrapeninsular	
<b>SERVICIO PUBLICO</b>								
Hidroeléctricas ... ..	391	478	120	217	271	136	6	1.619
Termoeléctricas ... ..	7	17	3	14	5	21	63	130
Mixtas ... ..	6	15	6	4	8	5	1	45
<b>TOTAL ... ..</b>	<b>404</b>	<b>510</b>	<b>129</b>	<b>235</b>	<b>284</b>	<b>162</b>	<b>70</b>	<b>1.794</b>
<b>AUTOPRODUCTORAS</b>								
Hidroeléctricas ... ..	64	193	17	151	49	12	1	487
Termoeléctricas ... ..	18	44	9	18	20	22	46	177
Mixtas ... ..	4	12	1	36	3	—	—	56
<b>TOTAL ... ..</b>	<b>86</b>	<b>249</b>	<b>27</b>	<b>205</b>	<b>72</b>	<b>34</b>	<b>47</b>	<b>720</b>
<b>TOTAL GENERAL</b>								
Hidroeléctricas ... ..	455	671	137	368	320	148	7	2.106
Termoeléctricas ... ..	25	61	12	32	25	43	109	307
Mixtas ... ..	10	27	7	40	11	5	1	101
<b>TOTAL ... ..</b>	<b>490</b>	<b>759</b>	<b>156</b>	<b>440</b>	<b>356</b>	<b>196</b>	<b>117</b>	<b>2.514</b>

III.3.—POTENCIA HIDROELECTRICA, TERMOELECTRICA Y TOTAL  
 CLASIFICADA POR ZONAS Y CLASES DE EMPRESAS

AÑO 1967

KVA

CENTRALES	ZONAS							TOTAL
	Noroeste	Centro Norte	Aragonesa	Catalana	Centro Levante	Andaluza	Extrapeninsular	
<b>SERVICIO PUBLICO</b>								
Hidroeléctrica ... ..	2.864.758	2.282.750	155.780	2.121.905	1.495.665	594.226	2.700	9.517.784
Termoeléctrica ... ..	889.785	1.091.350	278.000	939.000	677.540	933.005	415.206	5.223.886
TOTAL ... ..	3.754.543	3.374.100	433.780	3.060.905	2.173.205	1.587.231	417.906	14.741.670
<b>AUTOPRODUCTORAS</b>								
Hidroeléctrica ... ..	75.940	85.260	166.560	44.086	25.710	4.260	—	401.816
Termoeléctrica ... ..	240.680	137.540	26.770	18.229	40.770	57.955	72.470	594.414
TOTAL ... ..	316.620	222.800	193.330	62.315	66.480	62.215	72.470	996.230
<b>TOTAL GENERAL</b>								
Hidroeléctrica ... ..	2.940.698	2.368.010	322.340	2.165.991	1.521.375	598.486	2.700	9.919.600
Termoeléctrica ... ..	1.130.465	1.228.890	304.770	957.229	718.310	990.960	487.676	5.818.300
TOTAL ... ..	4.071.163	3.596.900	627.110	3.123.220	2.239.685	1.589.446	490.376	15.737.900

III.4.—POTENCIA HIDROELECTRICA, TERMOELECTRICA Y TOTAL  
CLASIFICADA POR ZONAS Y CLASES DE EMPRESAS

AÑO 1967

KW

CENTRALES	ZONAS							TOTAL
	Noroeste	Centro Norte	Aragonesa	Catalana	Centro Levante	Andaluza	Extrepeninsular	
<b>SERVICIO PUBLICO</b>								
Hidroeléctrica ... ..	2.290.027	1.956.260	125.050	1.804.205	1.243.152	482.249	2.200	7.903.143
Termoeléctrica ... ..	707.090	903.372	215.000	752.470	543.300	752.560	327.208	4.201.000
TOTAL ... ..	2.997.117	2.859.632	340.050	2.556.675	1.786.452	1.234.809	329.408	12.104.143
<b>AUTOPRODUCTORAS</b>								
Hidroeléctrica ... ..	59.200	69.100	134.200	37.457	20.100	3.500	—	323.557
Termoeléctrica ... ..	193.940	106.908	17.780	15.310	32.500	46.162	57.400	470.000
TOTAL ... ..	253.140	176.008	151.980	52.767	52.600	49.662	57.400	793.557
<b>TOTAL GENERAL</b>								
Hidroeléctrica ... ..	2.349.227	2.025.360	259.250	1.841.662	1.263.252	485.749	2.200	8.226.700
Termoeléctrica ... ..	901.030	1.010.280	232.780	767.780	575.800	798.722	384.608	4.671.000
TOTAL ... ..	3.250.257	3.035.640	492.030	2.609.442	1.839.052	1.284.471	386.808	12.897.700

III.5.—PRODUCCION HIDROELECTRICA, TERMOELECTRICA Y TOTAL  
 CLASIFICADA POR ZONAS Y CLASES DE EMPRESAS

AÑO 1967

MWh

CENTRALES	ZONAS							TOTAL
	Noroeste	Centro Norte	Aragonesa	Catalana	Centro Levante	Andaluza	Extrapeninsular	
<b>SERVICIO PUBLICO</b>								
Hidroeléctricas ... ..	5.670.301	6.323.155	468.663	4.533.141	2.733.952	892.699	9.089	21.631.000
Termoeléctricas ... ..	2.001.880	4.135.043	1.291.508	1.785.564	3.181.678	3.604.612	782.715	16.783.000
TOTAL ... ..	7.672.181	10.458.198	1.760.171	6.318.705	6.915.630	4.497.311	791.804	38.414.000
<b>AUTOPRODUCTORAS</b>								
Hidroeléctricas ... ..	205.294	181.433	503.656	88.979	62.674	6.964	—	1.049.000
Termoeléctricas ... ..	648.296	145.648	12.544	10.910	61.672	96.462	198.468	1.174.000
TOTAL ... ..	853.590	327.081	516.200	99.889	124.346	103.426	198.468	2.223.000
<b>TOTAL GENERAL</b>								
Hidroeléctricas ... ..	5.875.595	6.504.588	972.319	4.622.120	3.796.626	899.663	9.089	22.680.000
Termoeléctricas ... ..	2.650.176	4.280.691	1.304.052	1.796.474	3.243.350	3.701.074	981.183	17.957.000
TOTAL ... ..	8.525.771	10.785.279	2.276.371	6.418.594	7.039.976	4.600.737	990.272	40.637.000

III.6.—UTILIZACION EN HORAS DE LAS CENTRALES  
HIDROELECTRICAS Y TERMOELECTRICAS, POR ZONAS  
Y CLASES DE EMPRESAS

AÑO 1967

CENTRALES	ZONAS							TOTAL
	Noroeste	Centro Norte	Aragonesa	Catalana	Centro Levante	Andaluza	Extrapeninsular	
<b>SERVICIO PUBLICO</b>								
Hidroeléctricas ... ..	2.476	3.232	3.748	2.513	3.004	1.851	4.131	2.737
Termoeléctricas ... ..	2.831	4.577	6.007	2.373	5.856	4.790	2.392	3.995
TOTAL ... ..	2.560	3.657	5.176	2.471	3.871	3.642	2.403	3.174
<b>AUTOPRODUCTORAS</b>								
Hidroeléctricas ... ..	3.468	2.626	3.753	2.375	3.118	1.990	—	3.242
Termoeléctricas ... ..	3.343	1.362	706	713	1.898	1.942	3.458	2.498
TOTAL ... ..	3.372	1.858	3.396	1.893	2.634	2.083	3.458	2.801
<b>TOTAL GENERAL</b>								
Hidroeléctricas ... ..	2.501	3.212	3.751	2.510	3.005	1.852	4.131	2.757
Termoeléctricas ... ..	2.941	4.237	5.602	2.340	5.633	4.633	2.551	3.844
TOTAL ... ..	2.623	3.553	4.626	2.460	3.828	3.582	2.550	3.151



III.7.—NUMERO DE ABONADOS POR TARIFAS Y ZONAS

AÑO 1967

CONCEPTOS	ZONAS							TOTAL
	Noroeste	Centro Norte	Aragonesa	Catalana	Centro Levante	Andaluza	Extra-peninsular	
<b>I.—ALUMBRADO POR CONTADOR</b>								
a) Domicilios particulares o viviendas ... ..	662.222	908.276	258.869	1.173.793	1.646.092	1.169.558	281.748	6.100.558
b) Establecimientos independientes de las viviendas ... ..	130.315	203.486	31.810	290.941	398.984	153.115	54.114	1.262.765
c) Alumbrado público ... ..	509	3.653	609	1.126	3.900	1.762	1.229	12.788
<b>II.—ALUMBRADO A TANTO ALZADO</b>								
a) Domicilios particulares o viviendas ... ..	30.288	54.957	12.556	705	30.928	50.304	3.925	183.663
b) Alumbrado público ... ..	743	1.972	384	810	976	771	142	5.798
<b>III.—ALUMBRADO Y USOS DOMESTICOS CON UN SOLO CONTADOR Y UN SOLO CIRCUITO</b>								
	126.090	332.336	11.883	26.299	597.103	173.819	14.339	1.281.869
<b>IV.—USOS DOMESTICOS Y OTROS SERVICIOS PRESTADOS CON CIRCUITO Y CONTADOR INDEPENDIENTES ... ..</b>								
	37.562	32.538	59.036	184.391	58.631	78.336	24.833	475.327
<b>V.—USOS INDUSTRIALES</b>								
a) Alta tensión ... ..	3.352	5.720	833	708	13.155	3.048	5.108	31.924
b) Baja tensión ... ..	67.892	105.271	23.104	182.321	137.735	96.319	39.070	651.712
<b>VI.—ELECTRIFICACION RURAL ... ..</b>								
	160.271	47.261	1.403	2.696	10.541	7.734	16.677	246.583
<b>TOTALES ... ..</b>	<b>1.219.244</b>	<b>1.695.470</b>	<b>400.487</b>	<b>1.863.790</b>	<b>2.898.045</b>	<b>1.734.766</b>	<b>441.185</b>	<b>10.252.987</b>

32 III.8.—CONSUMO NETO DE ENERGIA ELECTRICA  
POR TARIFAS Y ZONAS

AÑO 1967

MWh

CONCEPTOS	ZONAS							TOTAL
	Noroeste	Centro Norte	Aragonesa	Catalana	Centro Levante	Andaluza	Extra-peninsular	
<b>I.—ALUMBRADO POR CONTADOR</b>								
a) Domicilios particulares o viviendas ... ..	175.139	272.999	83.965	578.545	602.419	339.873	141.417	2.194.357
b) Establecimientos independientes de las viviendas ... ..	154.752	238.647	46.600	570.518	708.606	213.731	96.127	2.028.981
c) Alumbrado público ... ..	10.665	68.995	14.205	19.658	140.930	47.851	23.943	326.247
<b>II.—ALUMBRADO A TANTO ALZADO</b>								
a) Domicilios particulares o viviendas ... ..	2.857	11.816	2.863	107	3.999	5.260	634	27.536
b) Alumbrado público ... ..	42.162	18.228	2.051	90.653	14.142	24.854	1.161	193.251
<b>III.—ALUMBRADO Y USOS DOMESTICOS CON UN SOLO CONTADOR Y UN SOLO CIRCUITO</b>								
	141.871	368.661	5.306	50.888	1.105.062	186.206	22.829	1.880.823
<b>IV.—USOS DOMESTICOS Y OTROS SERVICIOS PRESTADOS CON CIRCUITO Y CONTADOR INDEPENDIENTES ... ..</b>								
	52.886	65.710	111.869	271.693	225.562	170.477	37.384	935.581
<b>V.—USOS INDUSTRIALES</b>								
a) Alta tensión ... ..	4.730.898	5.911.063	968.089	2.301.860	3.387.116	1.938.348	204.376	19.441.750
b) Baja tensión ... ..	305.701	555.105	132.572	2.273.257	736.320	724.770	220.042	4.947.767
<b>VI.—ELECTRIFICACION RURAL ... ..</b>								
	30.499	19.398	1.103	1.532	10.750	3.516	6.186	72.984
<b>CONSUMO NETO ... ..</b>	<b>5.647.430</b>	<b>7.530.622</b>	<b>1.368.623</b>	<b>6.158.711</b>	<b>6.934.906</b>	<b>3.654.886</b>	<b>754.099</b>	<b>32.049.277</b>

III.9.—DISTRIBUCION PROVINCIAL DEL NUMERO DE CENTRALES  
HIDROELECTRICAS, TERMoeLECTRICAS, MIXTAS Y TOTAL

AÑO 1967

PROVINCIAS	Hidro- elétricas	Termo- elétricas	Mixtas	TOTAL
1. Alava ... ..	20	1	—	21
2. Albacete ... ..	67	10	2	79
3. Alicante ... ..	2	—	—	2
4. Almería ... ..	6	1	2	9
5. Avila ... ..	20	—	1	21
6. Badajoz ... ..	9	3	1	13
7. Baleares ... ..	2	6	—	8
8. Barcelona ... ..	117	22	30	169
9. Burgos ... ..	72	2	6	80
10. Cáceres ... ..	25	4	4	33
11. Cádiz ... ..	2	3	—	5
12. Castellón ... ..	13	1	—	14
13. Ciudad Real ... ..	7	2	—	9
14. Córdoba ... ..	15	4	—	19
15. Coruña, La ... ..	76	1	4	81
16. Cuenca ... ..	35	—	—	35
17. Girona ... ..	98	10	10	118
18. Granada ... ..	45	7	2	54
19. Guadalajara ... ..	66	4	5	75
20. Guipúzcoa ... ..	162	12	5	179
21. Huelva ... ..	1	6	—	7
22. Huesca ... ..	84	1	2	87
23. Jaén ... ..	34	2	—	36
24. León ... ..	80	8	—	88
25. Lérida ... ..	132	—	—	132
26. Logroño ... ..	34	3	2	39
27. Lugo ... ..	87	—	5	92
28. Madrid ... ..	22	3	2	27
29. Málaga ... ..	21	3	—	24
30. Murcia ... ..	20	3	—	23
31. Navarra ... ..	137	8	2	147
32. Orense ... ..	34	—	—	34
33. Oviedo ... ..	129	6	—	135
34. Palencia ... ..	31	4	2	37
35. Palmas, Las ... ..	—	58	—	58
36. Pontevedra ... ..	26	1	—	27
37. Salamanca ... ..	29	1	4	34
38. Santa Cruz de Tenerife ... ..	5	35	1	41
39. Santander ... ..	34	11	1	46
40. Segovia ... ..	24	—	1	25
41. Sevilla ... ..	10	12	—	22
42. Soria ... ..	36	—	—	36
43. Tarragona ... ..	7	—	—	7
44. Teruel ... ..	39	4	3	46
45. Toledo ... ..	17	2	—	19
46. Valencia ... ..	20	2	—	22
47. Valladolid ... ..	25	2	1	28
48. Vizcaya ... ..	75	20	1	96
49. Zamora ... ..	13	2	—	15
50. Zaragoza ... ..	41	7	2	50
51. Ceuta ... ..	—	7	—	7
52. Melilla ... ..	—	3	—	3
<b>TOTALES ... ..</b>	<b>2.106</b>	<b>307</b>	<b>101</b>	<b>2.514</b>

**III.10.—DISTRIBUCION PROVINCIAL DE LA POTENCIA  
HIDROELECTRICA, TERMOELECTRICA Y TOTAL**

**AÑO 1967**

**kW**

PROVINCIAS	Hidroeléctrica	Termoeléctrica	TOTAL	Número de orden
1. Alava	31.331	5.700	37.031	44
2. Albacete	39.402	483	39.885	43
3. Alicante	720	—	720	52
4. Almería	1.276	67.697	68.973	37
5. Avila	51.214	—	51.214	40
6. Badajoz	113.859	316	114.175	29
7. Baleares	114	170.310	170.424	21
8. Barcelona	83.243	759.692	842.935	5
9. Burgos	33.246	10.400	43.646	42
10. Cáceres	402.167	902	403.069	11
11. Cádiz	7.916	130.940	138.856	26
12. Castellón	49.084	808	49.892	41
13. Ciudad Real	3.127	50.007	53.134	39
14. Córdoba	56.299	78.972	135.271	27
15. Coruña, La	141.556	32.000	173.556	20
16. Cuenca	142.322	—	142.322	25
17. Gerona	118.006	6.976	124.982	28
18. Granada	57.002	4.964	61.966	38
19. Guadalajara	90.871	1.517	92.388	31
20. Guipúzcoa	35.646	232.966	268.612	13
21. Huelva	368	232.190	232.558	16
22. Huesca	446.727	4.500	451.227	9
23. Jaén	162.328	792	163.120	22
24. León	276.930	471.160	748.090	6
25. Lérida	940.290	—	940.290	4
26. Logroño	24.664	1.800	26.464	45
27. Lugo	446.146	144	446.290	10
28. Madrid	77.224	6.560	83.784	33
29. Málaga	43.947	119.040	162.987	23
30. Murcia	37.937	551.719	589.656	7
31. Navarra	69.959	5.657	75.616	35
32. Orense	1.065.915	—	1.065.915	2
33. Oviedo	489.924	760.200	1.250.124	1
34. Palencia	42.561	157.125	199.686	18
35. Palmas, Las	—	81.360	81.360	34
36. Pontevedra	6.468	5.935	12.403	50
37. Salamanca	1.031.945	706	1.032.651	3
38. Santa Cruz de Tenerife	2.085	102.691	104.776	30
39. Santander	70.968	78.655	149.623	24
40. Segovia	10.746	52	10.798	51
41. Sevilla	61.456	113.490	174.946	19
42. Soria	13.645	—	13.645	48
43. Tarragona	241.907	—	241.907	15
44. Teruel	24.547	49.622	74.169	36
45. Toledo	84.902	3.750	88.652	32
46. Valencia	247.836	9.880	257.716	14
47. Valladolid	8.708	7.410	16.118	47
48. Vizcaya	92.491	130.144	222.635	17
49. Zamora	384.989	7.400	392.389	12
50. Zaragoza	360.686	184.121	544.807	8
51. Ceuta	—	12.491	12.491	49
52. Melilla	—	17.756	17.756	46
<b>TOTALES</b>	<b>8.226.700</b>	<b>4.671.000</b>	<b>12.897.700</b>	

III.11.—PRODUCCION HIDROELECTRICA, TERMOELECTRICA Y TOTAL  
CLASIFICADAS POR PROVINCIAS

AÑO 1967

MWh

PROVINCIAS	Hidroeléctrica	Termoeléctrica	TOTAL	Número de orden
1. Alava	109.542	4.705	114.247	43
2. Albacete	140.111	3	140.114	41
3. Alicante	1.257	—	1.257	52
4. Almería	1.323	212.731	214.054	36
5. Avila	106.965	—	106.965	44
6. Badajoz	244.736	—	244.736	32
7. Baleares	123	446.778	446.901	24
8. Barcelona	144.397	1.795.415	1.939.812	7
9. Burgos	108.661	40.116	148.777	39
10. Cáceres	1.070.663	1	1.070.664	13
11. Cádiz	2.468	657.030	659.498	18
12. Castellón	143.640	—	143.640	40
13. Ciudad Real	1.626	329.624	331.250	27
14. Córdoba	114.267	479.016	593.283	20
15. Coruña, La	577.079	137.679	714.758	16
16. Cuenca	333.998	—	333.998	26
17. Girona	176.216	1.132	177.348	37
18. Granada	111.163	9.540	120.703	42
19. Guadalajara	362.075	—	362.075	25
20. Guipúzcoa	72.999	424.324	497.323	22
21. Huelva	538	1.048.680	1.049.218	14
22. Huesca	1.598.559	2.457	1.601.016	9
23. Jaén	228.321	—	228.321	33
24. León	475.916	2.341.413	2.817.329	5
25. Lérida	2.960.759	—	2.960.759	4
26. Logroño	92.420	133	92.553	45
27. Lugo	1.304.234	—	1.304.234	11
28. Madrid	159.971	4.625	164.596	38
29. Málaga	111.515	486.820	598.335	19
30. Murcia	106.754	3.232.088	3.338.842	2
31. Navarra	258.619	3.572	262.191	30
32. Orense	2.468.117	—	2.468.117	6
33. Oviedo	1.091.639	2.206.685	3.298.324	3
34. Palencia	49.305	958.308	1.007.613	15
35. Palmas, Las	—	247.472	247.472	31
36. Pontevedra	14.498	27.016	41.514	47
37. Salamanca	3.381.638	—	3.381.638	1
38. Santa Cruz de Tenerife	7.966	214.062	222.028	35
39. Santander	241.243	209.748	450.991	23
40. Segovia	18.096	—	18.096	51
41. Sevilla	111.111	477.632	588.743	21
42. Soria	37.120	—	37.120	48
43. Tarragona	286.424	—	286.424	29
44. Teruel	51.513	278.499	330.012	28
45. Toledo	224.574	2.660	227.234	34
46. Valencia	1.094.644	3.974	1.098.618	12
47. Valladolid	28.641	6.804	35.445	49
48. Vizcaya	135.093	562.686	697.779	17
49. Zamora	1.525.540	6.604	1.532.144	10
50. Zaragoza	791.923	1.023.097	1.815.020	8
51. Ceuta	—	31.456	31.456	50
52. Melilla	—	42.415	42.415	46
TOTALES	22.680.000	17.957.000	40.637.000	

III.12.—NUMERO DE ABONADOS POR TARIFAS Y PROVINCIAS  
AÑO 1967

Número	PROVINCIAS	ALUMBRADO POR CONTADOR			ALUMBRADO A TANTO ALZADO	
		Domicilios particulares o viviendas	Establecimientos independientes de las viviendas	Alumbrado público	Domicilios particulares o viviendas	Alumbrado público
1	Alava ... ..	30.398	6.800	57	1.026	58
2	Albacete ... ..	65.258	9.700	105	2.478	33
3	Alicante ... ..	173.136	43.059	556	618	15
4	Almería... ..	67.522	6.221	58	1.087	66
5	Avila ... ..	47.402	7.456	8	5.313	296
6	Badajoz ... ..	117.543	12.860	29	13.064	136
7	Baleares ... ..	142.612	33.997	523	31	105
8	Barcelona ... ..	848.403	218.408	355	1	220
9	Burgos ... ..	48.440	16.454	487	4.804	102
10	Cáceres ... ..	88.444	12.076	39	11.032	246
11	Cádiz ... ..	153.387	18.572	210	7.409	39
12	Castellón ... ..	103.354	20.644	281	270	13
13	Ciudad Real ... ..	105.067	20.392	156	3.955	43
14	Córdoba ... ..	126.952	15.677	171	5.618	125
15	Coruña, La ... ..	132.401	25.651	15	8.746	68
16	Cuenca ... ..	42.497	5.784	168	10.128	171
17	Gerona ... ..	97.392	22.317	332	246	128
18	Granada ... ..	145.610	19.371	204	6.199	61
19	Guadalajara ... ..	44.792	5.255	411	4.937	81
20	Guipúzcoa ... ..	99.305	34.249	427	77	3
21	Huelva ... ..	60.585	8.664	164	5.950	74
22	Huesca ... ..	53.314	7.002	301	1.189	76
23	Jaén ... ..	93.736	15.874	198	2.101	119
24	León ... ..	28.503	15.617	209	6.887	647
25	Lérida ... ..	77.892	20.754	192	1.241	268
26	Logroño ... ..	39.559	13.068	158	3.424	51
27	Lugo ... ..	73.845	8.603	72	1.814	71
28	Madrid ... ..	501.606	168.271	989	1.571	10
29	Málaga ... ..	154.924	20.700	236	6.250	72
30	Murcia ... ..	145.960	25.382	462	406	24
31	Navarra ... ..	80.414	18.755	361	3.706	49
32	Orense ... ..	19.150	8.487	26	1.980	77
33	Oviedo ... ..	230.726	39.915	81	3.539	107
34	Palencia ... ..	17.736	5.255	197	1.681	129
35	Palmas, Las ... ..	40.675	9.627	453	516	20
36	Pontevedra ... ..	83.106	18.797	10	6.029	57
37	Salamanca ... ..	77.554	7.985	15	4.012	484
38	Santa Cruz de Tenerife ... ..	63.524	5.397	214	2.231	14
39	Santander ... ..	103.827	20.287	95	1.642	61
40	Segovia ... ..	40.562	8.635	22	1.715	289
41	Sevilla ... ..	228.719	31.269	284	5.232	84
42	Soria ... ..	28.327	5.125	347	2.020	240
43	Tarragona ... ..	122.560	23.626	167	15	175
44	Teruel ... ..	46.370	5.270	205	3.402	84
45	Toledo ... ..	110.664	16.379	331	2.480	20
46	Valencia ... ..	368.119	85.305	641	444	26
47	Valladolid ... ..	61.992	11.871	179	6.257	79
48	Vizcaya ... ..	185.517	41.545	982	4.505	8
49	Zamora ... ..	44.925	6.887	275	3.968	171
50	Zaragoza ... ..	201.315	28.377	291	9.270	202
51	Ceuta ... ..	14.208	2.566	8	15	—
52	Melilla ... ..	14.729	2.527	31	1.132	1
	<b>TOTALES ... ..</b>	<b>6.100.558</b>	<b>1.262.765</b>	<b>12.788</b>	<b>183.663</b>	<b>5.798</b>

Alumbrado y usos domésticos con un solo contador y un solo circuito	Usos domésticos y otros servicios prestados en circuito y contador independientes	USOS INDUSTRIALES		Electrificación rural	TOTAL	Número
		Alta tensión	Baja tensión			
8.305	9.892	350	3.392	925	61.203	1
12.923	834	434	5.609	87	97.461	2
86.259	6.459	1.788	19.364	2.460	333.714	3
1.772	753	331	4.147	302	82.259	4
5.708	3.120	176	2.952	23	72.454	5
8.235	4.922	129	7.354	83	164.355	6
9.889	7.347	2	20.467	17	214.990	7
19.459	160.411	508	132.819	1.150	1.381.734	8
12.414	1.734	137	6.303	35.014	125.889	9
9.792	1.845	359	4.713	640	129.186	10
9.513	7.672	168	10.823	177	207.970	11
5.722	2.512	1.155	8.763	85	142.799	12
10.008	968	218	9.135	198	150.140	13
13.502	8.484	449	10.514	525	182.017	14
17.268	41	301	11.693	30.265	226.449	15
21.494	471	173	3.316	105	84.307	16
2.397	8.060	65	16.825	944	148.706	17
10.027	6.228	254	9.011	36	197.001	18
2.821	451	235	2.552	21	61.556	19
21.772	2.010	1.076	14.702	16	173.637	20
20.739	3.782	92	5.406	21	105.477	21
1.218	7.596	184	6.298	1.200	78.378	22
61.428	2.907	232	8.706	1.203	186.504	23
97.032	2.659	302	17.672	321	169.849	24
1.960	8.148	52	10.948	258	121.713	25
22.732	1.888	294	5.592	22	86.788	26
5.391	254	67	5.430	3.721	99.268	27
343.191	32.590	2.441	40.333	89	1.091.091	28
11.428	17.894	401	15.528	143	227.576	29
16.738	563	1.928	12.658	12.556	216.677	30
14.178	667	876	8.026	385	127.417	31
7.298	5	69	5.547	75.662	118.301	32
4.584	17.138	1.376	14.162	1.446	313.074	33
32.486	79	376	2.895	776	61.610	34
3.834	4.102	1.898	5.817	16.659	89.601	35
21.059	3	253	10.081	48.562	187.957	36
27.837	671	208	6.127	327	125.220	37
593	12.963	3.176	11.709	—	99.821	38
11.964	18.036	1.264	9.060	520	166.756	39
7.113	5	313	3.092	76	61.822	40
36.972	25.756	410	22.421	34	351.181	41
2.830	1.027	23	2.091	3.067	45.097	42
1.008	7.182	37	19.130	199	174.099	43
11.436	808	49	3.341	8	70.973	44
13.501	1.130	634	9.659	140	154.938	45
91.073	8.268	4.374	28.328	—	586.578	46
46.712	240	231	10.470	603	138.634	47
55.734	11.607	1.021	22.114	217	323.250	48
18.718	369	245	4.291	4.937	84.786	49
1.779	52.355	758	18.749	357	313.453	50
23	421	21	438	1	17.701	51
—	—	11	1.139	—	19.570	52
1.281.869	475.327	31.924	651.712	246.583	10.252.987	

III.13.—DISTRIBUCION DE ENERGIA ELECTRICA POR TARIFAS Y PROVINCIAS

AÑO 1967

MWh

Número	PROVINCIAS	ALUMBRADO POR CONTADOR			ALUMBRADO A TANTO ALZADO	
		Domicilios particulares o viviendas	Establecimientos independientes de las viviendas	Alumbrado público	Domicilios particulares o viviendas	Alumbrado público
1	Alava ... ..	8.797	14.689	3.773	149	11
2	Albacete ... ..	13.081	8.503	3.100	338	850
3	Alicante ... ..	68.812	49.962	14.037	68	344
4	Almería... ..	17.326	8.502	357	157	2.273
5	Avila ... ..	7.367	4.305	169	604	2.549
6	Badajoz ... ..	23.420	12.114	2.224	965	4.007
7	Baleares ... ..	70.101	63.312	8.715	24	474
8	Barcelona ... ..	456.892	478.466	11.577	1	75.230
9	Burgos ... ..	11.604	16.205	4.986	755	232
10	Cáceres ... ..	13.888	7.681	358	1.029	4.510
11	Cádiz ... ..	56.023	27.404	7.707	990	1.361
12	Castellón ... ..	30.293	19.138	6.479	36	67
13	Ciudad Real ... ..	16.021	10.522	5.542	418	2.748
14	Córdoba ... ..	35.245	20.982	6.089	588	2.792
15	Coruña, La ... ..	37.673	34.258	434	731	10.107
16	Cuenca ... ..	7.062	4.878	2.034	857	1.953
17	Gerona ... ..	42.100	36.746	3.235	44	4.515
18	Granada ... ..	38.280	20.140	4.984	463	1.170
19	Guadalajara ... ..	8.664	5.015	1.687	453	150
20	Guipúzcoa ... ..	46.977	40.478	9.362	30	537
21	Huelva ... ..	14.638	13.847	2.145	718	1.531
22	Huesca ... ..	16.416	4.929	3.600	490	543
23	Jaén ... ..	18.407	15.782	5.387	251	2.506
24	León ... ..	7.312	8.824	3.925	5.630	2.070
25	Lérida ... ..	26.532	19.244	2.593	288	3.530
26	Logroño ... ..	12.105	11.053	3.000	598	434
27	Lugo ... ..	14.049	6.409	1.250	266	1.515
28	Madrid ... ..	262.330	447.543	68.042	158	3.351
29	Málaga ... ..	53.340	37.064	4.704	608	6.651
30	Murcia ... ..	48.238	30.398	8.487	332	1.656
31	Navarra ... ..	33.044	32.786	8.545	1.106	2.292
32	Orense ... ..	6.964	6.794	400	575	4.446
33	Oviedo ... ..	63.358	52.787	2.177	610	12.013
34	Palencia ... ..	6.256	5.876	2.350	227	486
35	Palmas, Las ... ..	27.523	18.298	8.117	68	94
36	Pontevedra ... ..	23.849	27.005	311	516	11.730
37	Salamanca ... ..	13.789	8.743	68	361	5.414
38	Santa Cruz de Tenerife ... ..	29.712	8.678	4.730	342	401
39	Santander ... ..	28.189	24.520	4.810	207	1.770
40	Segovia ... ..	8.527	8.054	259	149	2.178
41	Sevilla ... ..	75.642	55.635	13.274	785	1.370
42	Soria ... ..	5.555	2.752	2.446	212	303
43	Tarragona ... ..	46.090	32.596	1.288	4	6.555
44	Teruel ... ..	8.864	4.539	2.051	593	665
45	Toledo ... ..	20.213	12.782	5.172	162	690
46	Valencia ... ..	145.690	123.111	29.491	50	276
47	Valladolid ... ..	18.281	22.932	5.572	590	436
48	Vizcaya ... ..	61.149	49.737	18.762	565	344
49	Zamora ... ..	6.102	3.925	2.609	269	349
50	Zaragoza ... ..	68.486	43.199	11.452	1.906	1.580
51	Ceuta ... ..	7.861	3.598	1.551	2	—
52	Melilla ... ..	6.220	2.241	830	198	192
	<b>TOTALES ... ..</b>	<b>2.194.357</b>	<b>2.028.981</b>	<b>326.247</b>	<b>27.536</b>	<b>193.251</b>



Alumbrado y usos domésticos con un solo contador y un solo circuito	Usos domésticos y otros servicios prestados en circuito y contador independientes	USOS INDUSTRIALES		Electrificación rural	TOTAL	Número
		Alta tensión	Baja tensión			
4.421	16.957	348.000	33.798	749	431.344	1
16.303	2.181	29.277	19.641	131	93.405	2
80.784	9.698	394.615	103.174	695	722.189	3
4.143	1.590	64.770	32.064	181	131.363	4
9.049	6.419	36.133	9.855	47	76.497	5
12.092	9.014	68.192	47.965	456	180.449	6
20.830	13.583	265	173.187	80	350.571	7
36.885	231.364	1.591.570	1.723.350	425	4.605.760	8
13.080	4.958	136.044	47.918	6.772	242.554	9
9.381	3.462	62.263	18.331	131	121.034	10
22.420	16.773	139.183	64.715	1.248	337.824	11
13.864	5.253	201.307	30.431	4	306.872	12
14.181	3.395	337.590	97.660	1.147	489.224	13
14.977	23.078	244.911	63.958	141	412.761	14
40.505	33	961.088	45.391	8.921	1.139.141	15
6.810	2.004	34.376	10.054	224	70.252	16
3.725	10.676	287.272	229.703	303	618.319	17
11.382	12.395	76.781	48.392	321	214.308	18
3.299	2.749	57.458	10.765	39	90.279	19
40.288	5.818	1.526.212	79.600	158	1.749.460	20
19.071	3.756	200.621	52.949	86	309.362	21
1.270	16.357	674.012	46.688	433	764.738	22
27.280	6.629	169.852	61.690	208	307.992	23
29.818	3.404	438.103	50.098	450	549.634	24
5.279	15.858	39.293	136.294	219	249.130	25
17.178	4.951	32.541	38.945	86	120.891	26
7.529	732	84.154	10.961	861	127.726	27
775.980	168.995	1.276.712	318.357	335	3.321.803	28
12.509	32.771	211.165	101.353	64	460.229	29
25.540	1.710	632.749	109.740	3.811	862.661	30
34.271	1.842	357.943	48.464	228	520.521	31
16.215	77	74.054	17.899	12.251	139.675	32
4.175	19.855	1.975.111	74.339	281	2.204.706	33
10.664	248	342.965	18.533	929	388.534	34
1.320	13.743	92.144	32.183	6.105	199.595	35
47.647	2	213.587	59.267	9.874	393.788	36
28.231	2.740	41.833	20.892	1.519	123.590	37
623	9.242	103.425	10.203	—	167.356	38
11.282	29.143	1.047.150	69.282	404	1.216.757	39
10.828	14	40.179	19.182	22	89.392	40
61.970	66.930	416.510	158.930	419	851.465	41
4.609	2.462	2.504	16.847	1.028	38.718	42
2.952	9.510	354.941	135.835	369	590.140	43
3.659	1.625	12.422	22.381	24	56.823	44
20.706	3.571	208.775	28.350	291	300.712	45
170.970	18.424	750.855	124.878	—	1.363.745	46
33.422	2.212	645.572	45.060	7.299	781.376	47
97.464	17.411	2.037.118	101.081	611	2.384.242	48
15.646	1.025	20.174	15.225	1.717	67.041	49
4.240	98.126	339.437	107.440	886	676.752	50
56	816	6.226	1.997	1	22.208	51
—	—	2.216	2.472	—	14.369	52
1.880.823	935.581	19.441.750	4.947.767	72.984	32.049.277	

40 III.14.—CENTRALES HIDROELECTRICAS PUESTAS EN SERVICIO  
Y AMPLIACIONES DE LAS EXISTENTES

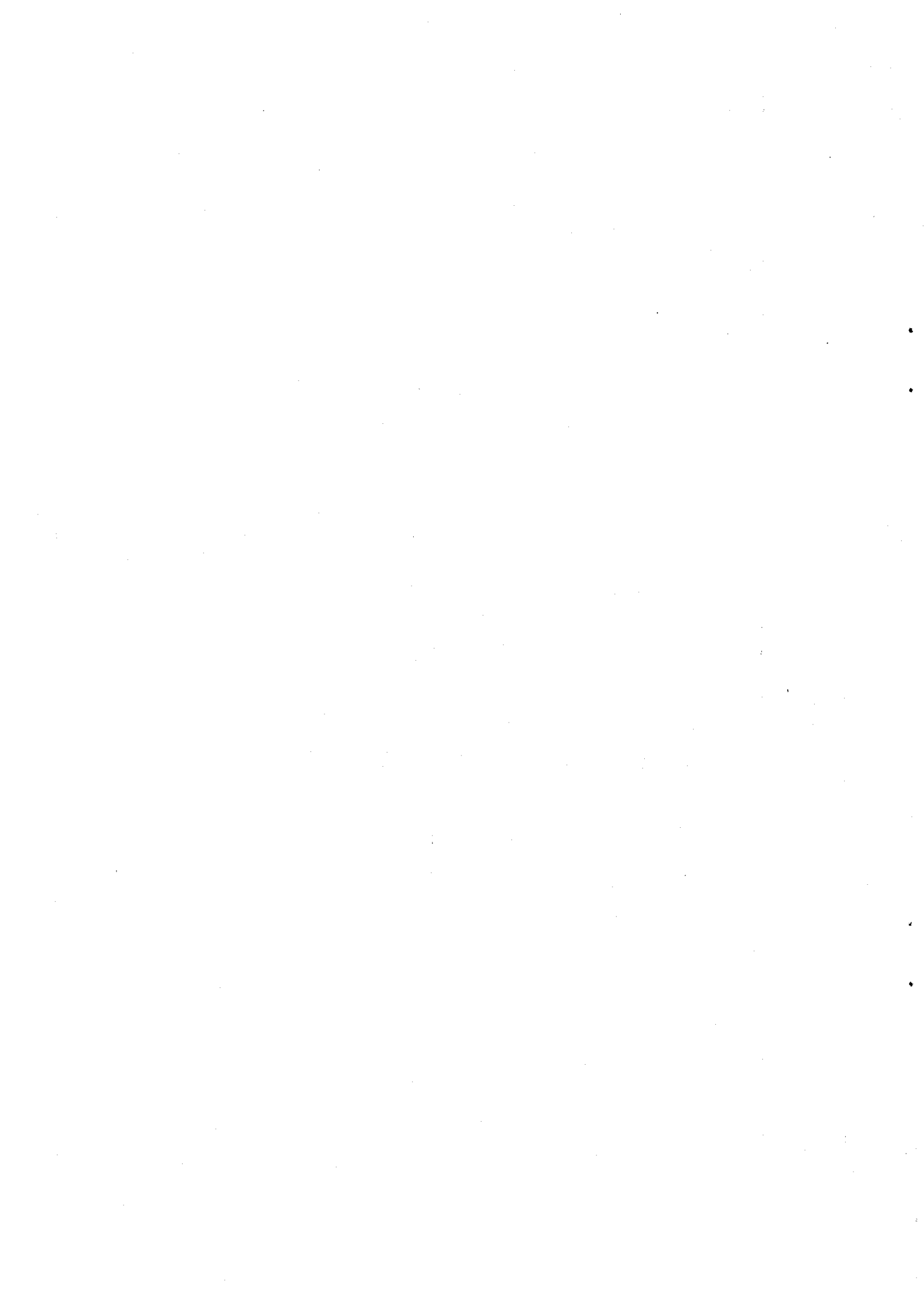
AÑO 1967

EMPRESA	Central	Provincia	Río	Zona	POTENCIA		Número de grupos
					KW	KVA	
F. E. del Noroeste ... ..	Velle (Amp.)	Orense.	Miño.	N.O.	40.000	50.000	2.º
Hidroeléctrica Moncabril ... ..	La Barca.	Oviedo.	Narcea.	N.O.	52.800	66.000	1.º y 2.º
Hidroeléctrica Cantábrico ... ..	Priañes (Amp.)	Oviedo.	Nalón y Nora.	N.O.	10.000	12.500	3.º
Salto del Sil ... ..	Santiago.	Orense.	Jares.	N.O.	25.600	32.000	1.º
Electra de Viesgo ... ..	Arbón.	Oviedo.	Navia.	N.O.	28.000	35.000	1.º
Arrago de Electricidad ... ..	Rivera de Gata.	Cáceres.	Rivera de Gata.	C.N.	532	665	1.º
Iberduero ... ..	Compuerto.	Palencia.	Carrión.	C.N.	20.000	24.360	1.º y 2.º
E. Reunidas de Zaragoza ... ..	Canalroya.	Huesca.	Aragón.	Arg.	5.950	7.000	1.º y 2.º
E. Reunidas de Zaragoza ... ..	Jaca.	Huesca.	Aragón.	Arg.	7.200	9.000	1.º
E. N. H. del Riborzana ... ..	Ribarroja.	Tarragona.	Ebro.	Cat.	199.125	219.000	1.º, 2.º y 3.º
Hidroeléctrica de Cataluña ... ..	Lladrés.	Lérida.	Peguera.	Cat.	900	1.125	1.º
Hidroeléctrica de Cataluña ... ..	Susqueda.	Gerona.	Ter.	Cat.	70.720	88.400	1.º y 2.º
Salto del Cinca ... ..	Grado I.	Huesca.	Cinca.	Cat.	18.560	23.200	1.º y 2.º
Hidroeléctrica Española ... ..	Torrejón (Amp.)	Cáceres.	Tajo y Tiétar.	C.L.	64.800	72.000	3.º y 4.º
Confederación Hidrográfica Guadaluquivir ... ..	Arcos de la Frontera	Cádiz.	Guadalete.	And.	3.200	4.000	1.º
Confederación Hidrográfica Guadaluquivir ... ..	Puente de la Cerrada	Jaén.	Guadalquivir.	And.	7.520	9.400	1.º
Potencia total hidroeléctrica puesta en servicio durante el año 1967 ... ..					554.907	653.650	

III.15.—CENTRALES TERMOELECTRICAS PUESTAS EN SERVICIO  
Y AMPLIACION DE LAS EXISTENTES

AÑO 1967

EMPRESA	Central	Provincia	Emplazamiento	Zona	POTENCIA		Número de grupos
					kW	kVA	
Cía. Eléctrica de Langreo ... ..	Lada (Amp.).	Oviedo.	Langreo.	N.O.	155.000	193.750	4.º
E. Viesgo, C. E. Langreo y H. Cantábrico ... ..	Soto Ribera (Amp.).	Oviedo.	Soto de Ribera.	N.O.	254.000	317.500	2.º
Iberduero ... ..	Pasajes San Juan.	Guipúzcoa.	Pasajes San Juan.	C.N.	214.000	240.000	1.º
Ebro, Cía de Azúcares y Alcohóles (A. P.) ... ..	Az. del Duero (Ampliación).	Zamora.	Toro.	C.N.	2.600	3.250	3.º
Ebro, Cía de Azúcares y Alcohóles (A. P.) ... ..	Az. Peñafiel (Amp.).	Valladolid.	Peñafiel.	C.N.	2.600	3.250	3.º
Fuerzas Eléctricas de Cataluña ... ..	Badalona II.	Barcelona.	Badalona.	Cat.	320.000	400.000	1.º y 2.º
Hidroeléctrica de Cataluña ... ..	El Besós.	Barcelona.	S. Adrián del Besós.	Cat.	150.000	187.500	1.º
La Papelera Española (A. P.) ... ..	Prat de Llobregat (Amp.).	Barcelona.	Prat de Llobregat.	Cat.	1.000	1.250	2.º
Empresa Auxiliar de la Industria... ..	Almería (Amp.).	Almería.	Almería.	And.	37.500	46.875	2.º
Cía. Española de Petróleos (A. P.).	Algeciras.	Cádiz.	San Roque.	And.	7.000	8.750	1.º
Electra Maspalomas ... ..	E. Maspalomas (Amp.).	Las Palmas.	S. Bartolomé de T.	Ext.	560	700	4.º
Gas y Electricidad ... ..	Ibiza (Amp.).	Baleares.	Ibiza.	Ext.	3.060	4.286	7.º y 8.º
Gas y Electricidad ... ..	Son Molinas I (Ampliación).	Baleares.	Palma Mallorca.	Ext.	6.600	10.000	3.º
Gas y Electricidad ... ..	Son Molinas II (Ampliación).	Baleares.	Palma Mallorca.	Ext.	14.000	17.500	3.º
Unión Eléctrica de Canarias ... ..	Guanarteme (Amp.).	Las Palmas.	Las Palmas.	Ext.	17.500	21.875	10.º
Unión Eléctrica de Canarias ... ..	Candelaria.	S. C. Tenerife.	Candelaria.	Ext.	44.000	55.000	1.º y 2.º
Riegos y Fuerza de la Palma ... ..	Los Guinchos.	S. C. Tenerife.	Brea Alta.	Ext.	4.728	5.910	1.º, 2.º y 3.º
Potencia total termoelectrica puesta en servicio durante 1967 ... ..					1.234.088	1.517.396	



# IV. TABLAS TEMPORALES



IV.1.—ENERGIA ELECTRICA PRODUCIDA EN TODAS LAS  
CENTRALES HIDROELECTRICAS Y TERMOELECTRICAS  
EN LOS AÑOS DEL PERIODO 1940-1967

MWh

Años	Hidroeléctricas	Variaciones %	Termoeléctricas	Variaciones %	T O T A L	Variaciones %	Números índices 1940=100
1940	3.353.481	—	263.739	—	3.617.220	—	100,00
1945	3.179.898	— 20,82	992.751	41,11	4.172.649	— 11,59	115,35
1950	5.016.997	26,52	1.836.311	14,57	6.853.308	23,08	189,46
1955	8.936.488	25,36	2.899.242	— 1,48	11.835.730	17,53	327,20
1960	15.624.505	9,60	2.989.503	— 3,46	18.614.008	7,27	514,59
1961	15.980.600	2,28	4.898.572	63,86	20.879.172	12,17	577,22
1962	16.073.000	0,58	6.831.900	39,47	22.904.900	9,70	633,22
1963	21.138.650	31,52	4.758.150	— 30,35	25.896.800	13,06	715,93
1964	20.646.000	— 2,33	8.880.000	86,63	29.526.000	11,40	816,26
1965	19.686.500	— 4,65	12.037.000	35,55	31.723.500	7,44	877,01
1966	27.278.000	38,56	10.421.000	— 13,43	37.699.000	18,84	1.042,21
1967	22.680.000	— 16,86	17.957.000	72,32	40.637.000	7,79	1.123,43

IV.2.—PRODUCCION Y CONSUMO DE ENERGIA ELECTRICA  
EN LOS AÑOS DEL PERIODO 1960-1967

MWh

CONCEPTOS	1960	1961	1962	1963	1964	1965	1966	1967
Producción hidroeléctrica ... ..	15.624.505	15.981.600	16.073.000	21.138.650	20.646.000	19.686.500	27.278.000	22.680.000
Producción termoeléctrica ... ..	2.989.503	4.898.572	6.831.900	4.758.150	8.880.000	12.037.000	10.421.000	17.957.000
Producción total ... ..	18.614.008	20.879.172	22.904.900	25.896.800	29.526.000	31.723.500	37.699.000	40.637.000
Pérdidas y consumos propios totales ... ..	3.839.824	4.318.065	4.376.055	4.985.154	5.489.973	5.958.846	6.696.700	7.204.000
<b>DISCRIMINACION POR TARIFAS</b>								
I. Alumbrado por contador ... ..	1.936.009	2.300.620	2.437.510	2.671.009	2.858.847	3.424.529	3.973.506	4.549.585
II. Alumbrado a tanto alzado ... ..	220.419	228.430	248.050	243.811	230.357	241.192	223.466	220.787
III. Alumbrado y usos domésticos con un solo contador y un solo circuito ... ..	563.779	714.661	704.470	797.508	909.774	1.133.261	1.458.635	1.880.823
IV. Usos domésticos y otros servicios prestados con circuito y contador independientes ... ..	354.413	409.174	433.310	510.998	594.645	698.398	768.150	935.581
V. Usos industriales ... ..	11.491.382	12.596.300	14.413.580	15.806.870	17.806.807	19.560.714	22.196.394	24.389.517
VI. Electrificación rural ... ..	59.003	67.266	38.960	58.004	78.883	72.892	75.158	72.984*
<b>TOTALES ... ..</b>	<b>14.625.005</b>	<b>16.316.451</b>	<b>18.275.880</b>	<b>20.088.200</b>	<b>22.479.313</b>	<b>25.130.986</b>	<b>28.695.309</b>	<b>32.049.277</b>

\* En años anteriores esta rúbrica correspondía a consumos en usos agrícolas.









