

II TABLAS SECTORIALES

**II.1.—DISCRIMINACION DE LA ENERGIA DISTRIBUIDA,
POR LA NATURALEZA DE LOS CONSUMOS**

MWh

SECTORES CONSUMIDORES	Servicio público	Auto-productoras	TOTAL	%
1. Agricultura y ganadería (incluso regadíos)	1.137.739	42.973	1.180.712	2,16
2. Silvicultura, caza y pesca	4.618	724	5.342	0,01
3. Extracción de carbón y lignito	750.584	1.947	752.531	1,37
4. Extracción de petróleo bruto y gas natural	4.402	1.510	5.912	0,01
5. Otras industrias extractivas (minerales metálicos, sales, canteras, etc.)	747.666	19.616	767.282	1,40
6. Industrias de la alimentación, bebidas y tabacos.	1.936.936	135.727	2.072.663	3,79
7. Industrias textiles	1.392.854	200.836	1.593.690	2,91
8. Vestidos y otros artículos confeccionados con textiles	190.099	—	190.099	0,35
9. Cuero y calzado (excepto todo caucho)	137.399	—	137.399	0,25
10. Madera, corcho y muebles	523.808	1.770	525.578	0,96
11. Pastas de papel, papel y cartón	1.373.340	269.399	1.642.739	3,00
12. Imprentas, editoriales e industrias afines	182.805	—	182.805	0,33
13. Industrias del caucho	511.503	—	511.503	0,93
14. Industria química (incluso electroquímica)	5.317.458	937.300	6.254.758	11,42
15. Refinerías de petróleo	428.588	205.403	633.991	1,16
16. Derivados del carbón o del petróleo, no clasificados en otra parte	578.549	—	578.549	1,06
17. Materiales de construcción y afines (cementos, cerámica, vidrio, etc.)	3.489.415	45.474	3.534.889	6,45
18. Siderurgia y fundición de hierro y acero (incluso electrometalurgia)	5.165.879	574.513	5.740.392	10,48
19. Metalurgia no férrea (aluminio, cobre, plomo, cinc, etcétera, incluso electrometalurgia)	2.958.842	263.753	3.222.595	5,89
20. Máquinas y artículos metálicos (excepto en 21, 22 y 23 siguientes)	1.370.372	3.308	1.373.680	2,51
21. Construcción y reparación de maquinaria, aparatos y artículos eléctricos	878.082	—	878.082	1,60
22. Construcciones y reparaciones navales	248.635	736	249.371	0,46
23. Construcción y reparación de otros medios de transporte	890.571	3.776	894.347	1,63
24. Otras industrias manufactureras no clasificadas en otra parte	2.954.484	—	2.954.484	5,40
25. Construcción y obras públicas	695.261	425	695.686	1,27
26. Servicios públicos de electricidad y gas	343.904	—	343.904	0,63
27. Abastecimiento de aguas (excluidos regadíos)	599.985	54.976	654.961	1,20
28. Transportes (ferroviario, trolebuses, autobuses, etc.)	1.313.351	1.834	1.315.185	2,40
29. Administración y otros servicios públicos	692.281	—	692.281	1,26
30. Comercio y otros servicios	4.115.604	—	4.115.604	7,52
31. Alumbrado público	984.759	—	984.759	1,80
32. Usos domésticos	10.069.639	—	10.069.639	18,39
TOTAL	51.989.412	2.766.000	54.755.412	100,00

OTRAS DISCRIMINACIONES (1):

a) Consumos en zona de baja densidad	2.378.373	—	2.378.373	4,34
b) Regadíos	920.831	42.973	963.804	1,76
c) Electroquímica	2.345.955	639.887	2.985.842	5,45
d) Electrometalurgia	4.550.803	10.158	4.560.961	8,33
e) Tracción eléctrica	1.177.282	1.834	1.179.116	2,15

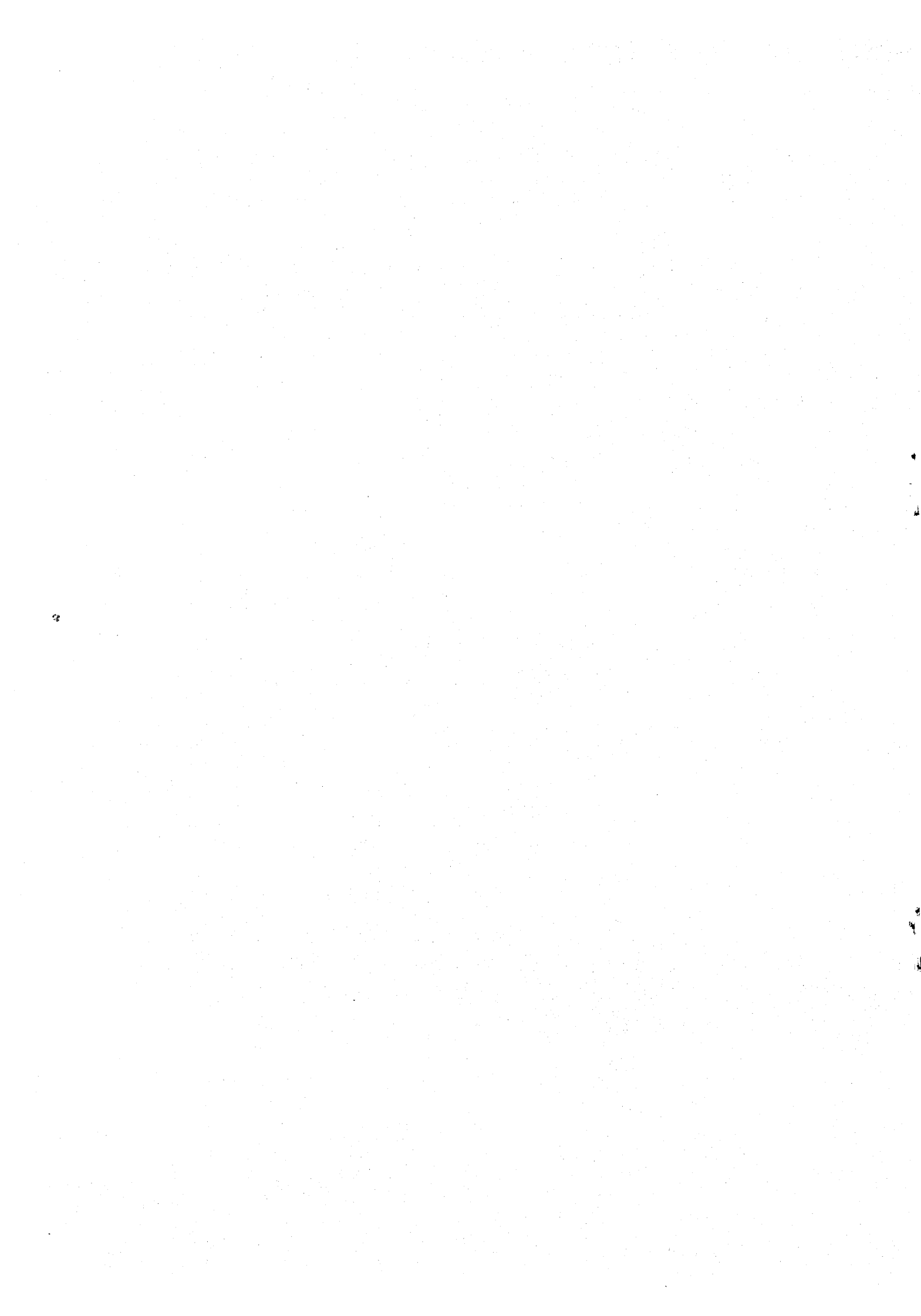
(1) Estos consumos están incluidos en algunos de los sectores ya citados.

II.2.—DISTRIBUCION SECTORIAL DE LA ENERGIA PRODUCIDA POR LAS EMPRESAS AUTOPRODUCTORAS CLASIFICADAS POR LA PRINCIPAL ACTIVIDAD INDUSTRIAL A QUE ESTAS SE DEDICAN

MWh

ACTIVIDAD INDUSTRIAL	Producción bruta	Consumos propios de las centrales	Pérdidas	Energía cedida a servicios públicos	Consumos para usos industriales
1. Agricultura y ganadería (incluso regadíos)	45.999	2.157	869	—	42.973
2. Silvicultura, caza y pesca	804	12	68	—	724
3. Extracción de carbón y lignito	2.163	32	184	—	1.947
4. Extracción de petróleo bruto y gas natural	1.641	131	—	—	1.510
5. Otras industrias extractivas (minerales metálicos, sales, canteras, etc.)	20.898	900	382	—	19.616
6. Industrias de la alimentación, bebidas y tabacos.	148.131	10.608	1.796	—	135.727
7. Industrias textiles	221.568	14.363	4.493	1.876	200.836
8. Vestidos y otros artículos confeccionados con textiles	—	—	—	—	—
9. Cuero y calzado (excepto todo caucho)	—	—	—	—	—
10. Madera, corcho y muebles	2.150	150	230	—	1.770
11. Pastas de papel, papel y cartón	301.030	21.190	9.991	450	269.399
12. Imprentas, editoriales e industrias afines	—	—	—	—	—
13. Industrias del caucho	—	—	—	—	—
14. Industria química (incluso electroquímica)	1.277.400	42.950	29.832	267.318	937.300
15. Refinerías de petróleo	226.455	19.052	2.000	—	205.403
16. Derivados del carbón o del petróleo, no clasificados en otra parte	—	—	—	—	—
17. Materiales de construcción y afines (cementos, cerámica, vidrio, etc.)	49.400	1.623	2.303	—	45.474
18. Siderurgia y fundición de hierro y acero (incluso electrometalurgia)	654.840	48.224	2.233	29.870	574.513
19. Metalurgia no férrea (incluso electrometalurgia).	276.991	6.775	6.433	—	263.753
20. Máquinas y artículos metálicos	3.676	55	313	—	3.308
21. Construcción y reparación de maquinaria, aparatos y artículos eléctricos	—	—	—	—	—
22. Construcciones y reparaciones navales	800	64	—	—	736
23. Construcción y reparación de otros medios de transporte	3.965	189	—	—	3.776
24. Otras industrias manufactureras no clasificadas en otra parte	—	—	—	—	—
25. Construcción y obras públicas	462	37	—	—	425
26. Servicios públicos de electricidad y gas	—	—	—	—	—
27. Abastecimiento de aguas (excluidos regadíos) ...	157.182	7.469	800	93.937	54.976
28. Transportes (ferroviario, trolebuses, autobuses, etcétera)	2.445	19	592	—	1.834
29. Administración y otros servicios públicos	—	—	—	—	—
30. Comercio y otros servicios	—	—	—	—	—
31. Alumbrado público	—	—	—	—	—
32. Usos domésticos	—	—	—	—	—
TOTALES	3.398.000	176.000	62.549	393.451	2.766.000
Porcentajes	100	5,18	1,84	11,58	81,40

III. TABLAS REGIONALES



**III.1.—BALANCE DE PRODUCCION, INTERCAMBIOS
Y CONSUMO DE ENERGIA ELECTRICA, POR ZONAS**

MWh

Z O N A S	Producción bruta (1)	Consumos propios en servicios auxiliares (2)	Producción neta (3=1-2)	SALDO DE INTERCAMBIOS			Bombeo (7)	Pérdidas (8)	Consumo neto (9=3-6-7-8)
				Con el extranjero (4)	Entre zonas (5)	TOTALES (6=4+5)			
Noroeste	14.730.000	544.385	14.185.615	3.446	3.284.713	3.288.159	40.855	1.304.967	9.551.634
Centro Norte	18.848.200	763.057	18.085.143	1.309.750	1.394.072	2.703.822	1.144.620	1.373.680	12.863.021
Aragonesa	3.679.000	225.640	3.453.360	59.371	558.833	618.204	220.406	328.865	2.285.885
Catalana	11.976.600	372.052	11.604.548	462.492	-1.064.494	-602.002	-	1.848.615	10.357.935
Centro Levante	11.026.100	340.070	10.686.030	-	-3.429.613	-3.429.613	48	2.033.320	12.082.275
Andaluza	6.756.100	445.014	6.311.086	-	-743.511	-743.511	7.485	957.305	6.089.807
Extrapeninsular	1.888.000	188.607	1.699.393	-	-	-	-	174.538	1.524.855
TOTALES	68.904.000	2.878.825	66.025.175	1.835.059	-	1.835.059	1.413.414	8.021.290	54.755.412

**III.2.—NUMERO DE CENTRALES HIDROELECTRICAS,
TERMOELECTRICAS, MIXTAS Y TOTAL
POR ZONAS Y CLASES DE EMPRESAS**

CONCEPTOS	ZONAS							TOTAL
	Noroeste	Centro Levante	Aragonesa	Catalana	Centro Levante	Andaluza	Extrapeninsular	
SERVICIO PUBLICO								
Hidroeléctricas	290	432	94	194	254	120	4	1.388
Termoeléctricas	10	16	3	15	9	18	85	156
Mixtas	8	15	5	4	6	4	1	43
TOTAL	308	463	102	213	269	142	90	1.587
AUTOPRODUCTORAS								
Hidroeléctricas	26	187	15	147	40	10	—	425
Termoeléctricas	15	44	8	18	13	19	189	306
Mixtas	5	10	2	28	2	—	—	47
TOTAL	46	241	25	193	55	29	189	778
TOTAL GENERAL								
Hidroeléctricas	316	619	109	341	294	130	4	1.813
Termoeléctricas	25	60	11	33	22	37	274	462
Mixtas	13	25	7	32	8	4	1	90
TOTAL	354	704	127	406	324	171	279	2.365

**III.3.—POTENCIA HIDROELECTRICA, TERMOELECTRICA Y TOTAL
CLASIFICADA POR ZONAS Y CLASES DE EMPRESAS**

kVA

CENTRALES	ZONAS							TOTAL
	Noroeste	Centro Norte	Aragonesa	Catalana	Centro Levante	Andaluza	Extrapeninsular	
SERVICIO PUBLICO								
Hidroeléctrica	3.583.849	3.189.577	274.010	2.565.968	2.728.193	750.551	2.490	13.094.638
Termoeléctrica	1.578.435	3.180.767	506.750	2.167.747	2.678.881	1.720.036	741.713	12.574.329
TOTAL	5.162.284	6.370.344	780.760	4.733.715	5.407.074	2.470.587	744.203	25.668.967
AUTOPRODUCTORAS								
Hidroeléctrica	75.910	82.995	344.060	43.391	20.746	4.260	—	571.362
Termoeléctrica	262.556	149.974	16.895	47.735	32.092	92.155	123.264	724.671
TOTAL	338.466	232.969	360.955	91.126	52.838	96.415	123.264	1.296.033
TOTAL GENERAL								
Hidroeléctrica	3.659.759	3.272.572	618.070	2.609.359	2.748.939	754.811	2.490	13.666.000
Termoeléctrica	1.840.991	3.330.741	523.645	1.215.482	2.710.973	1.812.191	864.977	13.299.000
TOTAL	5.500.750	6.603.313	1.141.715	3.824.841	5.459.912	2.567.002	867.467	26.965.000

28 III.4.—POTENCIA HIDROELECTRICA, TERMOELECTRICA Y TOTAL
 CLASIFICADA POR ZONAS Y CLASES DE EMPRESAS

KW

CENTRALES	ZONAS							TOTAL
	Noroeste	Centro Norte	Aragonesa	Catalana	Centro Levante	Andaluzá	Extrapeninsular	
SERVICIO PUBLICO								
Hidroeléctrica	2.727.899	2.669.764	218.000	2.088.537	2.363.389	607.381	2.030	10.677.000
Termoeléctrica	1.256.444	2.627.286	400.620	1.736.137	2.160.427	1.382.193	598.893	10.162.000
TOTAL	3.984.343	5.297.050	618.620	3.824.674	4.523.816	1.989.574	600.923	20.839.000
AUTOPRODUCTORAS								
Hidroeléctrica	59.177	67.097	276.200	36.907	16.119	3.500	—	459.000
Termoeléctrica	210.496	115.643	13.510	37.604	26.942	72.363	96.442	573.000
TOTAL	269.673	182.740	289.710	74.511	43.061	75.863	96.442	1.032.000
TOTAL GENERAL								
Hidroeléctrica	2.787.076	2.736.861	494.200	2.125.444	2.379.508	610.881	2.030	11.136.000
Termoeléctrica	1.466.940	2.742.929	414.130	1.773.741	2.187.369	1.454.556	695.335	10.735.000
TOTAL	4.254.016	5.479.790	908.330	3.899.185	4.566.877	2.065.437	697.365	21.871.000

**III.5.—PRODUCCION HIDROELECTRICA, TERMOELECTRICA Y TOTAL
CLASIFICADA POR ZONAS Y CLASES DE EMPRESAS**

MWh

	Z O N A S								T O T A L
	C E N T R A L E S	Noroeste	Centro Norte	Aragonesa	Catalana	Centro Levante	Andaluza	Extrapeninsular	
SERVICIO PUBLICO									
Hidroeléctrica		8.348.581	9.999.598	762.273	8.008.500	6.425.213	1.347.299	6.536	34.898.000
Termoeléctrica		5.194.619	8.421.202	2.033.827	3.740.400	4.504.787	5.186.801	1.526.364	30.608.000
TOTAL		13.543.200	18.420.800	2.796.100	11.748.900	10.930.000	6.534.100	1.532.900	65.506.000
AUTOPRODUCTORAS									
Hidroeléctrica		281.100	222.403	876.439	126.100	48.900	5.058	—	1.560.000
Termoeléctrica		905.700	204.997	6.461	101.600	47.200	216.942	355.100	1.838.000
TOTAL		1.186.800	427.400	882.900	227.700	96.100	222.000	355.100	3.398.000
TOTAL GENERAL									
Hidroeléctrica		8.629.681	10.222.001	1.638.712	8.134.600	6.474.113	1.352.357	6.536	36.458.000
Termoeléctrica		6.100.319	8.626.199	2.040.288	3.842.000	4.551.987	5.403.743	1.881.464	32.446.000
TOTAL		14.730.000	18.848.200	3.679.000	11.976.600	11.026.100	6.756.100	1.888.000	68.904.000

30 III.6.—UTILIZACION TEORICA EN HORAS, DE LAS CENTRALES
HIDROELECTRICAS Y TERMOELECTRICAS, POR ZONAS Y
CLASES DE EMPRESAS

CENTRALES	ZONAS							TOTAL
	Noroeste	Centro Norte	Aragonesa	Catalana	Centro Levante	Andaluza	Extrapeninsular	
SERVICIO PUBLICO								
Hidroeléctricas	3.060	3.745	3.497	3.835	2.719	2.218	3.220	3.269
Termoeléctricas	4.134	3.205	5.077	2.154	2.085	3.753	2.549	3.012
TOTAL	3.399	3.478	4.520	3.072	2.416	3.284	2.551	3.143
AUTOPRODUCTORAS								
Hidroeléctricas	4.750	3.315	3.173	3.417	3.034	1.445	—	3.399
Termoeléctricas	4.303	1.773	478	2.702	1.752	2.998	3.682	3.208
TOTAL	4.401	2.339	3.084	3.056	2.232	2.927	3.682	3.293
TOTAL GENERAL								
Hidroeléctricas	3.096	3.735	3.316	3.827	2.721	2.214	3.220	3.274
Termoeléctricas	4.159	3.145	4.927	2.166	2.081	3.715	2.706	3.022
TOTAL	3.463	3.439	4.050	3.072	2.414	3.271	2.707	3.150

III.7.-NUMERO DE ABONADOS POR TARIFAS Y ZONAS

CONCEPTOS	ZONAS							TOTAL
	Noroeste	Centro Norte	Aragonesa	Catalana	Centro Levante	Andaluzia	Extra-peninsular	
ALUMBRADO Y USOS DOMESTICOS								
A ₁ Baja utilización	733.859	843.553	239.619	1.346.632	1.592.980	1.075.790	411.009	6.243.442
A ₂ Utilización normal y electrificación rural	411.961	795.120	146.298	546.730	1.190.341	571.242	109.481	3.771.173
A ₃ Tanto alzado, incluso alumbrado público	18.929	25.112	9.257	339	10.195	18.360	3.931	86.123
B ₁ Alumbrado de establecimientos independientes de viviendas	172.624	311.338	41.047	377.482	525.337	190.984	74.394	1.693.206
B ₂ Alumbrado público	1.662	7.099	1.465	4.492	7.282	2.937	1.105	26.042
INDUSTRIAL Y OTROS								
C ₁ Sin discriminación horaria	137.569	157.044	30.540	236.766	232.633	206.301	41.662	1.042.515
C ₂ Con discriminación horaria	5	3	1	-	-	21	-	30
ALTA TENSION								
D ₁ Hasta 50 kW	161	961	255	28	4.619	311	252	6.587
D ₂ Más de 50 kW	1.855	5.234	754	1.082	8.043	1.948	408	19.324
E ₁ Servicios públicos de tracción	21	49	1	53	25	7	2	158
E ₂ Usos industriales especiales	19	22	6	42	13	3	48	153
TOTALES	1.478.665	2.145.535	469.243	2.513.646	3.571.468	2.067.904	642.292	12.888.753

III.8.—CONSUMO NETO DE ENERGIA ELECTRICA
POR TARIFAS Y ZONAS

CONCEPTOS	ZONAS						TOTAL	
	Noroeste	Centro Norte	Aragonesa	Catalana	Centro Levante	Andaluzia		Extra-peninsular
ALUMBRADO Y USOS DOMESTICOS								
A ₁ Baja utilización	272.758	352.781	104.575	908.478	991.556	450.885	256.349	3.337.382
A ₂ Utilización normal y electrificación rural	414.524	1.301.607	267.640	761.940	2.609.707	667.081	184.192	6.206.691
A ₃ Tanto alzado, incluso alumbrado público	4.779	8.563	4.699	666	4.470	22.361	3.816	49.354
B ₁ Alumbrado de establecimientos independientes de viviendas	288.626	463.532	102.140	994.556	1.209.563	374.754	218.506	3.651.677
B ₂ Alumbrado público	99.761	153.583	31.467	193.587	275.215	96.178	49.686	899.477
INDUSTRIAL Y OTROS								
C ₁ Sin discriminación horaria	525.744	928.053	203.501	3.222.314	1.534.350	1.088.295	445.056	7.947.313
C ₂ Con discriminación horaria	393.368	350.164	25.220	—	—	527.217	—	1.295.969
ALTA TENSION								
D ₁ Hasta 50 kW	13.922	37.248	9.398	1.279	668.497	82.927	12.177	825.448
D ₂ Más de 50 kW	4.454.731	8.041.242	713.018	3.451.382	4.294.378	2.640.673	345.089	23.940.513
E ₁ Servicios públicos de tracción	150.750	434.364	5.857	289.100	355.346	51.721	730	1.287.868
E ₂ Usos industriales especiales	2.932.671	791.884	818.370	534.633	139.193	87.715	9.254	5.313.720
TOTALES	9.551.634	12.863.021	2.285.885	10.357.935	12.082.275	6.089.807	1.524.855	54.755.412

**III.9.—DISTRIBUCION PROVINCIAL DEL NUMERO DE CENTRALES
HIDROELECTRICAS, TERMOELECTRICAS, MIXTAS Y TOTAL**

P R O V I N C I A S		Hidroelectricas	Termoelectricas	Mixtas	T O T A L
1.	Alava	14	1	—	15
2.	Albacete	55	9	2	66
3.	Alicante	2	—	—	2
4.	Almería	4	1	2	7
5.	Avila	17	—	1	18
6.	Badajoz	9	2	1	12
7.	Baleares	—	8	—	8
8.	Barcelona	113	18	22	153
9.	Burgos	65	4	6	75
10.	Cáceres	23	3	3	29
11.	Cádiz	2	6	—	8
12.	Castellón	12	1	—	13
13.	Ciudad Real	5	12	—	17
14.	Córdoba	14	4	—	18
15.	Coruña, La	68	2	4	74
16.	Cuenca	32	—	—	32
17.	Gerona	96	15	10	121
18.	Granada	38	4	1	43
19.	Guadalajara	62	3	5	70
20.	Guipúzcoa	163	11	5	179
21.	Huelva	1	5	—	6
22.	Huesca	76	—	2	78
23.	Jaén	30	1	—	31
24.	León	62	9	—	71
25.	Lérida	112	—	—	112
26.	Logroño	29	—	1	30
27.	Lugo	40	—	5	45
28.	Madrid	14	3	1	18
29.	Málaga	17	3	—	20
30.	Murcia	20	3	—	23
31.	Navarra	129	5	2	136
32.	Orense	34	—	—	34
33.	Oviedo	75	7	—	82
34.	Palencia	27	4	2	33
35.	Palmas, Las	—	221	—	221
36.	Pontevedra	23	1	—	24
37.	Salamanca	20	1	3	24
38.	Santa Cruz de Tenerife	4	33	1	38
39.	Santander	29	11	3	43
40.	Segovia	25	—	1	26
41.	Sevilla	10	11	—	21
42.	Soria	26	—	—	26
43.	Tarragona	6	2	—	8
44.	Teruel	37	4	3	44
45.	Toledo	17	2	—	19
46.	Valencia	18	2	—	20
47.	Valladolid	24	3	1	28
48.	Vizcaya	72	19	1	92
49.	Zamora	14	2	—	16
50.	Zaragoza	28	6	2	36
51.	Ceuta	—	7	—	7
52.	Melilla	—	3	—	3
TOTALES		1.813	462	90	2.365

**III.10.—DISTRIBUCION PROVINCIAL DE LA POTENCIA
HIDROELECTRICA, TERMOELECTRICA Y TOTAL**

kW

PROVINCIAS	Hidroeléctrica	Termoeléctrica	TOTAL	Número de orden
1. Alava	34.711	5.700	40.411	44
2. Albacete	37.817	532	38.349	45
3. Alicante	720	—	720	52
4. Almería	1.170	105.197	106.367	38
5. Avila	69.874	15	69.889	42
6. Badajoz	159.579	244	159.823	32
7. Baleares	—	322.910	322.910	20
8. Barcelona	84.638	1.249.753	1.334.391	5
9. Burgos	33.036	473.250	506.286	15
10. Cáceres	1.317.059	762	1.317.821	6
11. Cádiz	7.840	370.440	378.280	19
12. Castellón	49.084	541.673	590.757	13
13. Ciudad Real	2.726	270.000	272.726	22
14. Córdoba	56.282	81.972	138.254	36
15. Coruña, La	141.497	152.000	293.497	21
16. Cuenca	144.496	—	144.496	34
17. Gerona	119.876	12.076	131.952	37
18. Granada	56.726	4.105	60.831	43
19. Guadalajara	90.776	160.149	250.925	26
20. Guipúzcoa	35.056	232.566	267.622	23
21. Huelva	368	385.180	385.548	18
22. Huesca	769.935	108	770.043	12
23. Jaén	173.851	504	174.355	31
24. León	276.401	1.077.900	1.354.301	4
25. Lérida	1.092.712	—	1.092.712	8
26. Logroño	23.862	328	24.190	46
27. Lugo	463.611	144	463.755	16
28. Madrid	70.693	7.240	77.933	40
29. Málaga	120.649	118.600	239.249	27
30. Murcia	38.537	841.319	879.856	10
31. Navarra	69.236	6.930	76.166	41
32. Orense	1.472.610	—	1.472.610	3
33. Oviedo	565.743	921.700	1.487.443	2
34. Palencia	48.271	157.125	205.396	28
35. Palmas, Las	—	200.368	200.368	29
36. Pontevedra	82.439	13.891	96.330	39
37. Salamanca	1.571.807	706	1.572.513	1
38. Santa Cruz de Tenerife	2.030	138.291	140.321	35
39. Santander	70.827	78.015	148.842	33
40. Segovia	11.266	52	11.318	50
41. Sevilla	61.456	118.490	179.946	30
42. Soria	14.075	—	14.075	49
43. Tarragona	276.469	513.600	790.069	11
44. Teruel	24.302	231.486	255.788	25
45. Toledo	264.154	627.104	891.258	9
46. Valencia	247.556	9.380	256.936	24
47. Valladolid	8.660	15.018	23.678	48
48. Vizcaya	92.370	1.065.290	1.157.660	7
49. Zamora	416.163	7.400	423.563	17
50. Zaragoza	362.984	181.721	544.705	14
51. Ceuta	—	23.910	23.910	47
52. Melilla	—	9.856	9.856	51
TOTALES	11.136.000	10.735.000	21.871.000	—

**III.11.- DISTRIBUCION PROVINCIAL DE LA PRODUCCION HIDROELECTRICA,
TERMoeLECTRICA Y TOTAL**

MWh

P R O V I N C I A S		Hidroeléctrica	Termoelectrónica	T O T A L	Número de orden
1.	Alava	166.102	5.376	171.478	44
2.	Albacete	140.378	—	140.378	45
3.	Alicante	2.618	—	2.618	52
4.	Almería	508	475.897	476.405	33
5.	Avila	173.705	—	173.705	42
6.	Badajoz	298.091	—	298.091	38
7.	Baleares	—	927.649	927.649	25
8.	Barcelona	331.246	2.637.977	2.969.223	8
9.	Burgos	139.146	2.736.574	2.875.720	9
10.	Cáceres	3.261.865	1	3.261.866	6
11.	Cádiz	6.889	1.482.836	1.489.725	15
12.	Castellón	243.904	43	243.947	40
13.	Ciudad Real	1.166	548.459	549.625	30
14.	Córdoba	183.366	547.387	730.753	26
15.	Coruña, La	622.821	341.283	964.104	24
16.	Cuenca	298.356	—	298.356	37
17.	Gerona	653.079	3.157	656.236	28
18.	Granada	155.419	18.267	173.686	42
19.	Guadalajara	202.803	896.500	1.099.303	20
20.	Guipúzcoa	49.073	1.005.314	1.054.387	22
21.	Huelva	1.059	1.506.446	1.507.505	14
22.	Huesca	2.765.379	—	2.765.379	10
23.	Jaén	408.254	—	408.254	34
24.	León	654.150	3.488.654	4.142.804	4
25.	Lérida	3.620.660	—	3.620.660	5
26.	Logroño	128.877	—	128.877	46
27.	Lugo	1.437.628	—	1.437.628	16
28.	Madrid	262.845	5.053	267.898	39
29.	Málaga	256.141	426.059	682.200	27
30.	Murcia	130.536	2.904.188	3.034.724	7
31.	Navarra	337.082	3.318	340.400	36
32.	Orense	4.453.864	—	4.453.864	3
33.	Oviedo	1.724.851	4.665.875	6.390.726	1
34.	Palencia	158.678	926.350	1.085.028	21
35.	Palmas, Las	—	489.631	489.631	32
36.	Pontevedra	129.666	54.696	184.362	41
37.	Salamanca	5.731.462	—	5.731.462	2
38.	Santa Cruz de Tenerife	6.536	393.957	400.493	35
39.	Santander	320.375	262.664	583.039	29
40.	Segovia	22.797	—	22.797	51
41.	Sevilla	126.133	399.897	526.030	31
42.	Soria	40.762	—	40.762	49
43.	Tarragona	1.343.608	1.185.186	2.528.794	11
44.	Teruel	85.614	1.026.645	1.112.259	19
45.	Toledo	603.317	738.100	1.341.417	18
46.	Valencia	1.010.811	7.982	1.018.793	23
47.	Valladolid	22.933	21.293	44.226	47
48.	Vizcaya	198.576	1.218.878	1.417.454	17
49.	Zamora	2.084.737	10.538	2.095.275	13
50.	Zaragoza	1.460.134	1.013.643	2.473.777	12
51.	Ceuta	—	43.501	43.501	48
52.	Melilla	—	26.726	26.726	50
TOTALES		36.458.000	32.446.000	68.904.000	—

III.12.—NUMERO DE ABONADOS POR TARIFAS Y PROVINCIAS

Número	PROVINCIAS	ALUMBRADO Y USOS DOMESTICOS			Alumbrado de establecimientos independientes de viviendas	Alumbrado público
		Baja utilización	Utilización normal y electrificación rural	Tanto alzado incluso alumbrado público		
1	Alava	28.743	38.983	830	13.021	216
2	Albacete	54.727	31.492	1.717	12.869	208
3	Alicante	117.393	241.621	242	63.806	1.155
4	Almería	63.302	26.810	644	13.887	207
5	Avila	56.530	14.699	2.398	10.802	488
6	Badajoz... ..	142.592	16.352	3.871	17.273	134
7	Balears	156.245	59.354	152	46.401	844
8	Barcelona	979.164	441.007	1	279.960	2.277
9	Burgos	35.167	73.075	2.505	24.292	648
10	Cáceres... ..	98.150	20.462	4.904	15.968	195
11	Cádiz	138.929	67.860	4.405	21.976	303
12	Castellón	115.149	16.994	69	25.626	753
13	Ciudad Real	109.879	22.358	1.253	18.721	146
14	Córdoba	124.573	43.986	1.965	22.409	254
15	Coruña, La	181.830	53.271	7.613	38.933	99
16	Cuenca	35.762	37.660	1.604	7.694	297
17	Lerona	105.920	43.479	136	30.126	744
18	Granada	109.911	75.942	551	21.467	273
19	Guadalajara	27.094	19.436	1.139	6.112	409
20	Guipúzcoa	99.956	61.035	54	43.715	652
21	Huelva	65.028	45.078	1.705	11.395	276
22	Huesca	54.553	14.898	1.136	10.872	341
23	Jaén	29.446	126.106	161	16.686	172
24	León	20.711	127.052	3.818	19.778	870
25	Lérida	83.098	26.833	160	26.049	604
26	Logroño	41.096	35.729	1.472	17.919	409
27	Lugo... ..	84.225	15.328	399	11.670	101
28	Madrid... ..	463.501	628.292	722	227.936	1.503
29	Málaga	204.581	67.054	1.497	29.615	354
30	Murcia	131.557	91.581	2	38.642	807
31	Navarra... ..	79.555	35.922	2.216	24.673	535
32	Orense	20.404	94.215	1.699	13.381	106
33	Oviedo	250.263	42.726	2.159	49.858	436
34	Palencia	14.777	38.811	1.302	7.307	366
35	Palmas, Las	95.577	33.715	2.003	12.546	96
36	Pontevedra	89.778	85.488	5.298	26.231	67
37	Salamanca	54.444	49.016	1.024	16.839	476
38	Santa Cruz de Tenerife	139.132	7.635	695	9.433	117
39	Santander... ..	100.219	41.021	890	25.049	255
40	Segovia... ..	44.439	8.444	871	12.547	214
41	Sevilla	228.129	103.985	3.257	40.171	1.065
42	Soria	24.825	11.843	525	7.824	508
43	Tarragona... ..	147.417	30.335	15	33.970	698
44	Teruel	32.836	25.470	1.453	6.953	289
45	Toledo	87.214	41.701	484	22.833	354
46	Valencia... ..	410.401	165.027	82	107.098	1.174
47	Valladolid	149.820	70.857	2.785	17.447	336
48	Vizcaya... ..	156.790	148.370	2.785	64.166	1.678
49	Zamora... ..	42.395	31.696	1.098	9.251	377
50	Zaragoza	196.160	112.292	7.276	33.995	1.108
51	Ceuta	10.252	4.295	—	3.206	8
52	Melilla	9.803	4.482	1.081	2.808	40
	TOTALES	6.243.442	3.771.173	86.123	1.693.206	26.042

INDUSTRIAL Y OTROS		ALTA TENSION		Servicios públicos de tracción	Usos industriales especiales	TOTAL	Numero
Sin discriminación horaria	Con discriminación horaria	Hasta 50 kW	Más de 50 kW				
6.380	3	27	260	6	-	88.469	1
8.332	-	144	242	-	-	109.731	2
31.262	-	265	1.215	-	-	456.959	3
8.015	-	51	372	-	-	113.288	4
4.782	-	187	-	2	-	89.888	5
16.112	1	21	129	-	-	196.485	6
28.172	-	6	122	2	48	291.346	7
171.897	-	17	802	25	35	1.875.185	8
10.287	-	22	163	4	-	146.163	9
8.970	-	43	148	-	2	148.842	10
19.524	2	45	194	2	-	253.240	11
14.030	-	256	644	1	-	173.522	12
11.211	-	148	381	2	-	164.099	13
26.714	4	69	215	1	-	220.190	14
17.091	-	45	381	3	2	299.268	15
4.578	-	165	85	-	-	87.845	16
21.251	-	2	84	19	-	201.761	17
17.800	-	16	147	3	1	226.111	18
3.141	-	153	122	-	-	57.606	19
19.032	-	1	1.147	12	2	225.606	20
10.090	6	20	103	-	1	133.702	21
6.800	-	10	114	-	10	88.734	22
12.991	2	36	185	1	1	185.787	23
22.602	-	30	362	8	2	195.233	24
14.551	-	2	76	4	-	151.377	25
8.005	-	128	308	-	-	105.066	26
6.314	-	-	202	1	-	118.240	27
85.612	-	1.355	1.714	11	10	1.410.656	28
35.857	1	36	203	-	-	339.198	29
18.203	-	654	1.270	-	1	282.717	30
10.599	-	395	584	-	1	154.480	31
7.883	-	6	101	-	1	137.796	32
50.559	-	49	461	9	8	396.528	33
4.727	-	32	225	2	5	67.554	34
5.024	-	3	36	-	-	149.000	35
13.696	-	20	350	1	1	220.930	36
9.750	-	80	184	-	-	131.813	37
5.889	-	220	233	-	-	163.354	38
27.504	5	8	170	2	4	195.127	39
4.893	-	37	98	3	-	71.546	40
61.107	5	25	412	-	-	438.156	41
2.950	-	15	18	-	-	48.508	42
25.914	-	5	85	5	2	238.446	43
4.514	-	20	55	-	-	71.590	44
13.037	-	299	413	1	-	166.336	45
46.005	-	965	2.197	10	-	732.959	46
14.877	-	111	279	2	5	156.519	47
30.633	-	5	1.225	15	8	405.675	48
6.400	-	15	109	-	-	91.341	49
24.371	1	300	682	1	3	376.189	50
1.307	-	3	17	-	-	19.088	51
1.270	-	20	-	-	-	19.504	52
1.042.515	30	6.587	19.324	158	153	12.888.753	-

**III.13.—CONSUMO NETO DE ENERGIA ELECTRICA
POR TARIFAS Y PROVINCIAS**

MWh

Número	PROVINCIAS	ALUMBRADO Y USOS DOMESTICOS			Alumbrado de establecimientos independientes de viviendas	Alumbrado público
		Baja utilización	Utilización normal y electrificación rural	Tanto alzado incluso alumbrado público		
1	Alava	10.184	57.692	86	32.772	9.317
2	Albacete	17.411	41.301	695	15.451	7.045
3	Alicante	61.352	289.419	364	110.514	27.548
4	Almería	23.224	22.387	4.620	15.603	2.183
5	Avila	26.947	20.870	290	7.269	4.071
6	Badajoz... ..	42.744	33.290	3.135	19.616	7.143
7	Baleares	105.033	119.096	1.310	137.454	13.892
8	Barcelona	697.574	610.072	1	821.746	149.827
9	Burgos	11.045	62.753	429	37.663	8.894
10	Cáceres... ..	19.236	24.211	533	12.645	6.155
11	Cádiz	65.724	97.315	1.506	47.544	13.649
12	Castellón	52.724	39.314	21	33.615	13.468
13	Ciudad Real	37.971	48.695	137	18.543	11.122
14	Córdoba	48.961	48.567	3.181	32.836	10.300
15	Coruña, La	73.339	88.711	605	72.930	19.166
16	Cuenca	9.492	21.156	526	8.215	5.143
17	Gerona	68.424	59.562	233	71.399	13.830
18	Granada	37.628	61.749	948	32.707	9.623
19	Guadalajara	9.398	27.119	228	11.304	4.211
20	Guipúzcoa	62.979	137.176	17	63.056	20.999
21	Huelva	23.394	46.024	1.862	23.765	6.663
22	Huesca	25.533	29.809	1.472	14.304	6.845
23	Jaén	9.793	84.441	2.198	27.630	8.763
24	León	6.450	69.251	5.794	18.801	12.205
25	Lérida	45.539	45.104	423	33.254	11.252
26	Logroño	18.260	49.199	270	17.394	7.335
27	Lugo... ..	17.814	21.281	382	11.769	4.652
28	Madrid... ..	460.853	1.810.696	96	704.392	132.168
29	Málaga	95.280	111.105	3.157	80.535	13.038
30	Murcia	61.638	94.421	2	67.282	22.474
31	Navarra... ..	41.838	84.759	584	60.913	16.411
32	Orense	7.126	49.158	540	14.862	9.861
33	Oviedo	97.959	52.988	1.975	81.912	26.443
34	Palencia	7.824	24.907	276	9.793	3.976
35	Palmas, Las	71.558	34.123	1.502	36.133	20.834
36	Pontevedra	32.139	108.473	437	57.998	21.232
37	Salamanca	10.916	64.027	278	18.620	7.010
38	Santa Cruz de Tenerife	67.851	23.402	551	36.284	11.671
39	Santander... ..	40.686	52.109	697	42.941	13.478
40	Segovia... ..	17.144	26.915	1.522	11.041	4.748
41	Sevilla	111.251	165.736	1.673	97.453	23.263
42	Soria	5.958	16.741	174	5.901	4.409
43	Tarragona... ..	83.568	39.143	8	62.032	15.476
44	Teruel	8.731	16.314	516	6.361	4.567
45	Toledo	34.442	68.021	54	35.705	10.434
46	Valencia... ..	244.287	397.518	33	226.812	46.950
47	Valladolid	23.488	104.846	318	47.990	12.697
48	Vizcaya... ..	74.910	326.753	378	90.295	29.645
49	Zamora... ..	7.583	36.107	94	6.518	4.680
50	Zaragoza	90.272	235.294	2.770	91.470	25.422
51	Ceuta	6.703	4.285	—	5.234	2.238
52	Melilla	5.204	3.286	453	3.401	1.051
	TOTALES	3.337.382	6.206.691	49.354	3.651.677	899.477

INDUSTRIAL Y OTROS		ALTA TENSION		Servicios públicos de tracción	Usos industriales especiales	TOTAL	Número
Sin discriminación horaria	Con discriminación horaria	Hasta 50 kW	Más de 50 kW				
44.448	350.164	2.601	456.906	35.906	—	1.000.076	1
37.856	—	6.927	70.565	—	—	197.251	2
201.445	—	12.971	560.054	—	—	1.263.667	3
44.162	—	1.958	102.677	—	—	216.814	4
18.110	—	11.663	—	31.720	—	120.940	5
86.002	1.885	881	86.489	—	—	281.185	6
266.013	—	401	73.060	730	9.254	726.243	7
2.534.041	—	1.066	2.685.045	208.876	187.606	7.895.854	8
76.613	—	1.519	273.781	37.185	—	509.882	9
31.351	—	2.122	26.398	—	10.212	132.863	10
103.200	7.796	22.947	358.638	1.183	—	719.502	11
59.978	—	8.108	341.008	681	—	548.917	12
41.231	—	59.466	499.361	24.018	—	740.544	13
118.229	83.456	2.449	174.707	20.898	—	543.584	14
76.205	—	1.512	856.161	3.850	839.389	2.031.868	15
17.846	—	17.410	52.355	—	—	132.143	16
317.316	—	59	270.935	42.442	—	844.200	17
81.995	—	281	94.849	1.060	30.420	351.260	18
16.054	—	3.824	122.719	—	—	194.857	19
141.312	—	19	2.239.641	57.125	31.090	2.753.414	20
44.287	317.209	5.866	373.829	—	16.782	859.681	21
50.920	—	1.107	270.110	—	917.073	1.317.173	22
85.611	36.081	1.292	190.534	28.580	40.513	515.436	23
51.080	—	1.775	328.179	69.967	66.402	629.904	24
162.569	—	5	115.268	440	—	413.854	25
53.581	—	4.294	72.358	—	—	222.691	26
53.083	—	—	64.076	11.568	—	184.625	27
743.748	—	364.731	1.605.670	250.461	17.676	6.090.491	28
197.284	14.759	923	270.136	—	—	786.217	29
95.847	—	23.580	673.509	—	111.305	1.150.058	30
68.240	—	12.349	631.901	—	37	917.032	31
28.178	—	448	39.970	—	72.411	222.554	32
168.288	—	7.961	2.207.240	64.931	1.531.868	4.241.565	33
21.287	—	1.326	186.767	155.387	42.968	454.511	34
119.061	—	2.808	137.457	—	—	423.476	35
57.626	—	644	343.721	1.370	48.030	671.670	36
45.341	—	1.959	50.072	—	—	198.670	37
51.060	—	6.299	124.923	—	—	322.041	38
112.274	393.368	527	809.969	26.137	309.440	1.801.626	39
26.041	—	1.355	27.383	24.820	—	140.969	40
337.862	66.031	1.834	570.154	—	—	1.375.257	41
26.533	—	991	30.356	—	—	91.063	42
206.335	—	142	382.491	37.342	173.176	999.713	43
21.165	—	911	34.818	—	—	93.383	44
64.051	—	178.233	183.385	41.165	—	615.490	45
294.787	—	28.885	1.146.067	20.722	—	2.406.061	46
88.827	—	3.119	270.433	44.794	618.503	1.215.015	47
169.210	—	2.100	2.926.447	38.653	164.848	3.823.239	48
22.133	—	452	37.013	—	—	114.580	49
158.675	25.220	8.679	481.279	5.857	74.717	1.199.655	50
5.606	—	33	9.649	—	—	33.748	51
3.316	—	2.636	—	—	—	19.347	52
7.947.313	1.295.969	825.448	23.940.513	1.287.868	5.313.720	54.755.412	—

III.14.—CENTRALES HIDROELECTRICAS PUESTAS EN SERVICIO
Y AMPLIACIONES DE LAS EXISTENTES

E M P R E S A	Central	Provincia	Río	Zona	POTENCIA		Número de grupos
					kW	kVA	
Fuerzas Eléctricas del Noroeste, S.A.	Albarellos	Orense	Avia	N.O.	59.200	74.000	1º
Salto del Sil, S.A.	Sobradelo (Ampl.)	Orense	Sil	N.O.	19.200	24.000	2º
Electra de Extremadura, S.A.	Batán (Ampliación)	Cáceres	Jerte	C.N.	128	160	2º
Confederación Hidrográfica Pirineo Oriental	Trinidad Inferior	Barcelona	Canal del Ter	Cat.	1.220	1.436	1º
Hidroeléctrica del Guadiela, S.A.	Chincha (Ampliación)	Cuenca	Guadiela	C.L.	1.200	1.500	2º
Hidroeléctrica del Guadiela, S.A.	La Ruidera	Cuenca	Guadiela	C.L.	1.200	1.500	1º
Potencia total hidroeléctrica puesta en servicio durante 1972					82.148	102.596	

III.15.—CENTRALES TERMOELECTRICAS PUESTAS EN SERVICIO
Y AMPLIACIONES DE LAS EXISTENTES

E M P R E S A	Central	Provincia	Emplazamiento	Zona	P O T E N C I A		Número de grupos
					kW	kVA	
Fuerzas Eléctricas del Noroeste, S.A.	Sabón	Coruña, La	Arteijo	N.O.	120.000	150.000	1º
Cía. Azucarera "Onésimo Redondo"							
(Autoprodutora)	Onésimo Redondo (Ampl.)	Valladolid	Valladolid	C.N.	3.499	4.860	2º
Empresa Nacional de Electricidad, S.A.	Compostilla II (Ampl.)	León	Cubillos del Sil	C.N.	330.000	369.000	3º
Iberduero, S.A.	Santurce (Ampliación)	Vizcaya	Santurce	C.N.	541.673	677.091	2º
Iberduero, S.A.	Santurce T. a Gas	Vizcaya	Santurce	C.N.	17.300	20.000	1º
H.I.F.R.E.N.S.A.	Vandellós (Nuclear)	Tarragona	Vandellós	Cat.	500.000	624.000	1º y 2º
H.I.F.R.E.N.S.A.	Vandellós (Auxiliar)	Tarragona	Vandellós	Cat.	13.600	17.000	1º al 4º
Térmicas del Besós, S.A.	Besós (Ampliación)	Barcelona	San Adrián	Cat.	300.000	375.000	2º
Hidroeléctrica Española, S.A.	Castellón	Castellón	Grao	C.L.	541.673	677.091	1º
Unión Eléctrica, S.A.	Juan Cabrera (Ampl.)	Guadalajara	Almonacid Zorita	C.L.	7.000	—	Rectificación
Cía. Sevillana de Electricidad, S.A.	Puertollano	Ciudad Real	Puertollano	And.	220.000	275.000	1º
Gas y Electricidad, S.A.	S. Juan de Dios (Ampl.)	Baleares	Palma Mallorca	Ext.	75.000	93.750	3º y 4º
Eléctrica Maspalomas	Las Burras (Ampliación)	Las Palmas de G.C.	S. Bartolomé T.	Ext.	1.600	2.000	6º
Termoeléctrica de Lanzarote	Punta Grande (Ampl.)	Las Palmas de G.C.	Arrecife	Ext.	555	692	4º
Unión Eléctrica de Canarias, S.A.	Jinamar	Las Palmas de G.C.	Las Palmas G.C.	Ext.	33.150	41.450	1º
Unión Eléctrica de Canarias, S.A.	Las Salinas	Las Palmas de G.C.	Puerto Rosario	Ext.	488	610	1º
Unión Eléctrica de Canarias, S.A.	Puerto del Rosario.	Las Palmas de G.C.	Puerto Rosario	Ext.	670	838	1º a 3º
Unión Eléctrica de Canarias, S.A.	Candelaria (Diesel)	S. Cruz Tenerife	Candelaria	Ext.	12.000	15.000	1º
Unión Eléctrica de Canarias, S.A.	G.E.C.O. III	S. Cruz Tenerife	Candelaria	Ext.	17.200	18.000	1º
Pequeñas Empresas	Varios	S. Cruz Tenerife	Varios	Ext.	498	655	Varios

Potencia total termoeléctrica puesta en servicio durante el año 1972 2.735.906 3.362.037

**III.16.—DESGLOSE DE LA INVERSION TOTAL DEL AÑO
POR SECTORES DE LA EMPRESA Y POR PROVINCIAS**

MILES DE PESETAS

PROVINCIAS	CENTRALES			Líneas A.T. de 132 kV o más	Distribución (16)	Servicios generales	Total provincias
	Hidráulicas	Térmicas	Nucleares				
1. Alava...	4.670	—	—	—	53.183	860	58.713
2. Albacete...	—	—	—	—	35.131	—	35.131
3. Alicante...	—	—	—	21.407	634.711	11.050	667.168
4. Almería...	—	—	—	250	247.562	—	247.812
5. Avila...	7.500	—	—	—	86.819	—	94.319
6. Badajoz...	7.281	—	—	4.343	121.608	1.832	135.064
7. Baleares...	—	313.611	—	—	506.052	61.110	880.773
8. Barcelona ...	3.881	4.731.340	—	199.113	4.488.525	307.153	9.730.012
9. Burgos ...	170	—	18.856	770	146.356	77.531	243.683
10. Cáceres ...	736.767	—	251.208	19.452	40.872	2.748	1.051.047
11. Cádiz...	—	1.291.560	—	10.862	180.458	—	1.482.880
12. Castellón...	6.804	3.092.871	—	39.980	15.461	5.536	3.160.652
13. Ciudad Real...	—	—	—	33.235	177.831	2.234	213.300
14. Córdoba...	6.701	314.566	—	3.527	202.100	180	527.074
15. Coruña, La...	517.262	1.602.998	—	21.979	491.225	1.527.032	4.160.496
16. Cuenca ...	13.081	—	—	66.034	29.660	15.109	123.884
17. Girona ...	7.654	—	—	46.794	580.373	11.911	646.732
18. Granada...	218	—	—	127.299	275.583	598	403.698
19. Guadalajara..	642.230	—	283.909	2.675	142.721	785	1.072.320
20. Guipúzcoa ...	4.798	1.292	—	47.913	390.616	39.133	483.752
21. Huelva ...	—	344	—	3.646	141.633	109	145.732
22. Huesca ...	126.698	—	—	4.498	127.201	4.009	262.406
23. Jaén ...	5.318	—	—	70.092	151.731	—	227.141
24. León ...	54.080	1.024.252	—	22.384	255.923	25.329	1.381.968
25. Lérida ...	597.565	—	—	43.274	508.842	26.358	1.176.039
26. Logroño ...	574	—	—	—	161.748	2	162.324
27. Lugo ...	8.382	—	—	4.941	184.724	1.036	199.083
28. Madrid ...	8.292	—	—	273.215	2.178.498	356.270	2.816.275
29. Málaga ...	8.825	2.676	—	96.812	249.876	1.384	359.573
30. Murcia ...	3.308	36.480	—	7.020	98.914	1.502	147.224
31. Navarra ...	3.221	—	—	20.030	199.574	1.170	223.995
32. Orense ...	3.762.015	—	—	43.956	189.482	53.582	4.049.035
33. Oviedo ...	1.634.741	383.763	—	100.069	621.661	72.966	2.813.200
34. Palencia...	8.227	—	—	61.165	60.339	1.976	131.709
35. Palmas, Las ...	—	588.978	—	—	234.175	35.168	858.321
36. Pontevedra...	23.417	—	—	22.361	430.959	—	476.737
37. Salamanca ...	277.609	—	—	16.914	159.308	102	453.933
38. S. C. de Tenerife.	—	494.453	—	—	239.284	12.739	746.476
39. Santander ...	31.442	15.240	—	23.758	143.288	2.997	216.725
40. Segovia ...	—	—	—	—	140.586	821	141.407
41. Sevilla ...	455.468	482	—	73.517	380.231	3.478	913.176
42. Soria ...	442	—	—	561	2.289	—	3.292
43. Tarragona ...	86.702	—	1.480.972	134.964	670.893	13.181	2.386.712
44. Teruel ...	2.310	7.414	—	—	30.807	666.571	707.102
45. Toledo ...	2.264	2.757	—	—	213.685	9.885	228.591
46. Valencia...	11.613	2.486	34.282	236.757	620.891	32.019	938.048
47. Valladolid ...	—	—	—	29.770	251.943	3.210	284.923
48. Vizcaya ...	3.738	2.139.365	347.146	193.866	523.876	107.773	3.315.764
49. Zamora ...	19.393	—	—	11.058	102.531	1.425	134.407
50. Zaragoza...	62.567	135	—	44.061	241.830	45.351	393.944
51. Ceuta...	—	1.199	—	—	12.164	16.985	30.348
52. Melilla ...	—	5.337	—	—	3.779	7	9.123
<i>Total Sectores.</i>	9.157.228	16.053.599	2.416.373	2.184.322	18.379.512	3.562.209	51.753.243

IV. TABLAS TEMPORALES

IV.1.—ENERGIA ELECTRICA PRODUCIDA EN TODAS LAS
CENTRALES HIDROELECTRICAS Y TERMOELECTRICAS
EN LOS AÑOS DEL PERIODO 1940-1972
MWh

Años	Hidroeléctricas	Variaciones % _y	Termoeléctricas	Variaciones % _y	TOTAL	Variaciones % _y	Números-índices 1940=100
1940	3.353.481	—	263.739	—	3.617.220	—	100,00
1945	3.179.898	— 1,06	992.751	38,30	4.172.649	2,90	115,35
1950	5.016.997	0,55	1.836.311	13,09	6.853.308	10,43	189,46
1955	8.936.488	12,21	2.899.242	9,56	11.835.730	11,55	327,20
1960	15.624.505	11,18	2.989.503	0,52	18.614.008	8,97	514,59
1961	15.980.600	2,28	4.898.572	63,86	20.879.172	12,17	577,22
1962	16.073.000	0,58	6.831.900	39,47	22.904.900	9,70	633,22
1963	21.138.650	31,52	4.758.150	— 30,35	25.896.800	13,06	715,93
1964	20.646.000	— 2,33	8.880.000	86,63	29.526.000	11,40	816,26
1965	19.686.500	— 4,65	12.037.000	35,55	31.723.500	7,44	877,01
1966	27.278.000	38,56	10.421.000	— 13,43	37.699.000	18,84	1.042,21
1967	22.680.000	— 16,86	17.957.000	72,32	40.637.000	7,79	1.123,43
1968	24.428.000	7,71	21.423.000	19,30	45.851.000	12,83	1.267,58
1969	30.690.600	25,63	21.433.000	0,01	52.123.600	13,68	1.440,99
1970	27.959.000	— 8,90	28.531.000	33,18	56.490.000	8,38	1.561,70
1971	32.747.000	17,13	29.769.000	4,34	62.516.000	14,73	1.728,29
1972	36.458.000	11,33	32.446.000	10,90	68.904.000	10,22	1.904,89

**IV.2.—PRODUCCION Y CONSUMO DE ENERGIA ELECTRICA
EN LOS AÑOS DEL PERIODO 1960-1972
GWh (1)**

CONCEPTOS	1960	1965	1966	1967	1968	1969	1970	1971	1972
Producción hidroeléctrica	15.625	19.687	27.278	22.680	24.428	30.691	27.959	32.747	36.458
Producción termoelectrica	2.989	12.037	10.421	17.957	21.423	21.433	28.531	29.769	32.446
Producción total	18.614	31.724	37.699	40.637	45.851	52.124	56.490	62.516	68.904
Pérdidas y consumos propios totales	3.840	5.959	6.697	7.204	7.895	8.764	9.676	11.410	12.314
Consumos netos	14.625	25.130	28.695	32.049	36.204	41.028	45.301	48.611	54.755

(1) En años anteriores este cuadro estaba en MWh.



SERVICIO DE PUBLICACIONES
MINISTERIO DE INDUSTRIA