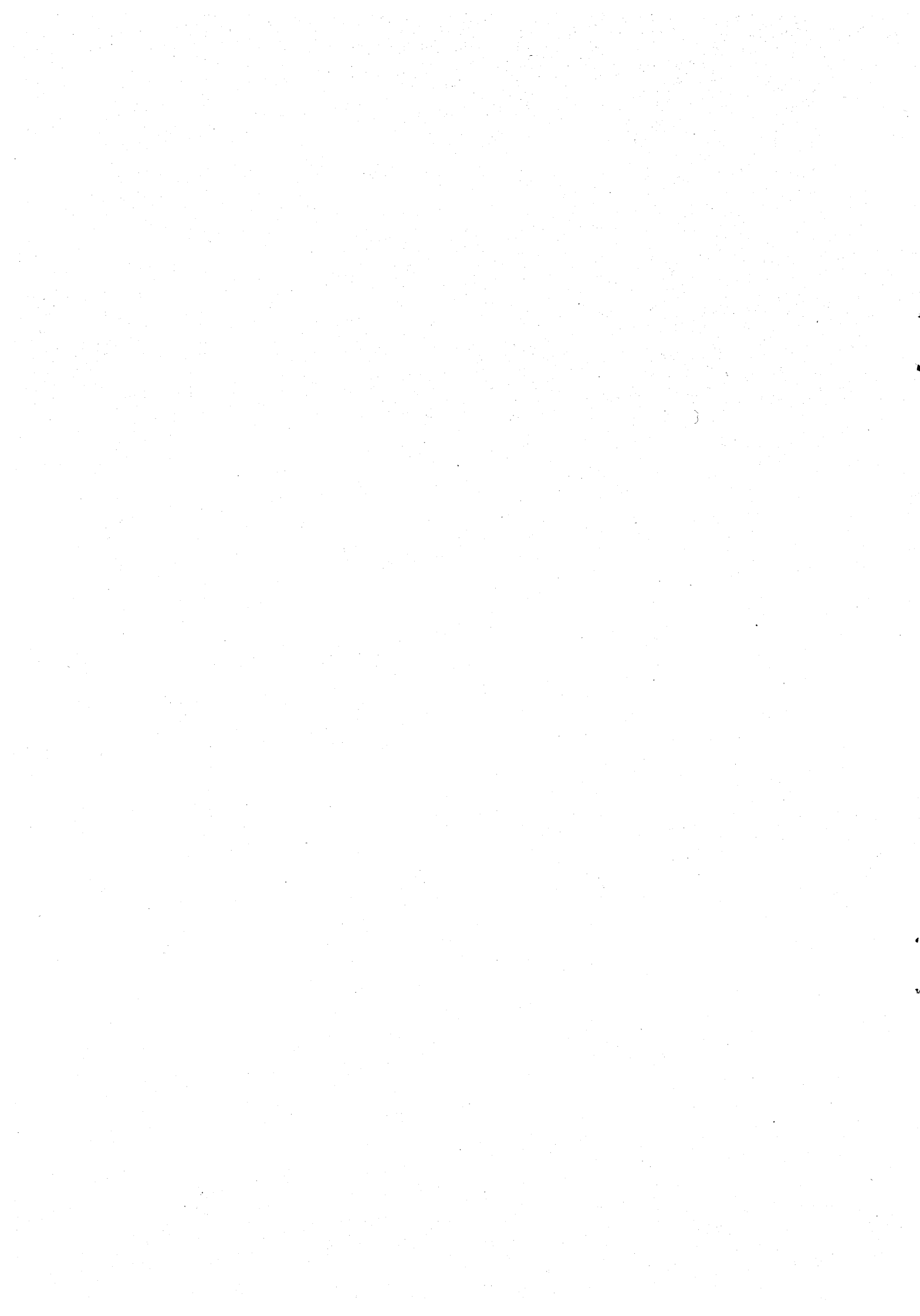


II-Tablas sectoriales



1.1. 1.- DISCRIMINACION DE LA ENERGIA DISTRIBUIDA,
POR LA NATURALEZA DE LOS CONSUMOS.

M W h

SECTORES	CONSUMIDORES	Servicio público	Auto productoras	TOTAL	%
1.	Agricultura y ganadería (incluido regadíos)	1.321.043	58.812	1.379.855	2,07
2.	Silvicultura, caza y pesca	7.262	850	8.112	0,01
3.	Extracción de carbón y lignito	798.076	2.860	800.936	1,20
4.	Extracción de petróleo bruto y gas natural	6.123	2.410	8.593	0,01
5.	Otras industrias extractivas (minerales metálicos, sales, canteras, etc)	968.661	21.081	989.742	1,48
6.	Industrias de la alimentación, bebidas y tabaco	2.220.868	133.571	2.354.439	3,52
7.	Industrias textiles	2.024.255	222.127	2.246.382	3,36
8.	Vestidos y otros artículos confeccionados con textiles	212.324	-	212.324	0,32
9.	Cuero y calzado (excepto todo caucho)	170.481	-	170.481	0,26
10.	Madera, corcho y muebles	697.669	4.400	702.069	1,05
11.	Pastas de papel, papel y cartón	1.804.249	374.637	2.178.886	3,26
12.	Imprentas, editoriales e industrias afines	229.355	-	229.355	0,34
13.	Industrias del caucho	684.256	-	684.256	1,02
14.	Industria química (incluido electroquímica)	6.780.751	1.033.652	7.814.403	11,69
15.	Refinerías de petróleo	623.341	179.589	802.930	1,20
16.	Derivados del carbón o del petróleo, no clasificados en otra parte	601.116	-	601.116	0,90
17.	Materiales de construcción y afines (cementos, cerámica, vidrio, etc)	4.309.446	44.326	4.353.772	6,51
18.	Siderurgia y fundición de hierro y acero (incluido electrometalurgia)	6.507.266	613.537	7.120.803	10,65
19.	Metalurgia no férrea (aluminio, cobre, plomo, zinc - etc, incluso electrometalurgia)	3.611.139	247.375	3.858.514	5,77
20.	Máquinas y artículos metálicos (excepto 21, 22 y 23 - siguientes).....	1.644.122	3.849	1.647.971	2,47
21.	Construcción y reparación de maquinaria, aparatos y artículos eléctricos	1.212.462	-	1.212.462	1,81
22.	Construcciones y reparaciones navales	303.011	-	303.011	0,45
23.	Construcción y reparación de otros medios de transporte	1.183.600	3.944	1.187.544	1,78
24.	Otras industrias manufactureras no clasificadas en otra parte	3.967.882	335	3.968.217	5,94
25.	Construcción y obras públicas	832.909	940	833.849	1,25
26.	Servicios públicos de electricidad y gas	423.091	-	423.091	0,63
27.	Abastecimiento de aguas (excluidos regadíos)	717.148	57.256	774.404	1,15
28.	Transportes (ferroviario, trolebuses, autobuses, etc) ...	1.495.309	1.800	1.497.109	2,24
29.	Administración y otros servicios públicos	969.735	-	969.735	1,45
30.	Comercio y otros servicios	5.001.278	-	5.001.278	7,48
31.	Alumbrado público	1.115.642	-	1.115.642	1,67
32.	Usos domésticos	11.388.524	-	11.388.524	17,04
TOTAL		63.832.454	3.007.351	66.839.805	100,00
OTRAS DISCRIMINACIONES (1):					
(a)	Consumos en zona de baja densidad	2.740.847	-	2.740.847	4,10
(b)	Regadíos	964.915	50.315	1.015.230	1,51
(c)	Electroquímica	2.813.276	567.223	3.380.499	5,05
(d)	Electrometalurgia	5.760.399	275.423	6.035.822	9,03
(e)	Tracción eléctrica	1.066.837	2.933	1.069.770	1,60

(1).- Estos consumos están incluidos en algunos de los sectores ya citados.

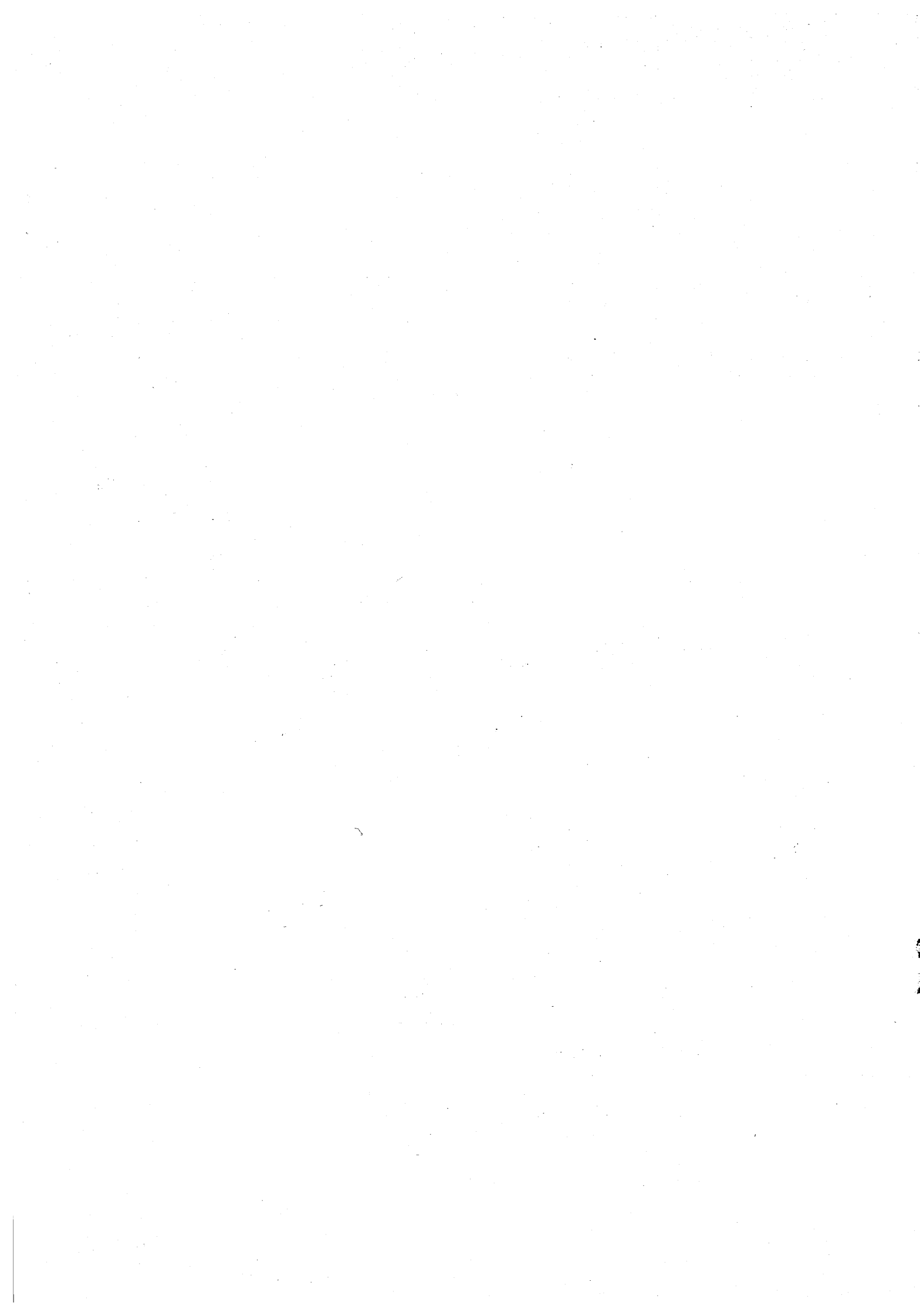
11. 2.- DISTRIBUCION SECTORIAL DE LA ENERGIA PRODUCIDA POR LAS EMPRESAS AUTOPRODUCTORAS CLASIFICADAS POR LA PRINCIPAL ACTIVIDAD INDUSTRIAL A QUE ESTAS SE DEDICAN.

M W h

ACTIVIDAD INDUSTRIAL	Producción	Consumos propios	Pérdidas de las centrales	Energía cedida a	Consumos para usos
	bruta	de las centrales		servicios públicos	industriales
1. Agricultura y ganadería (incluso regadíos)	64.661	3.849	2.000	-	58.812
2. Silvicultura, caza y pesca	1.000	50	100	-	850
3. Extracción de carbón y lignito	3.160	70	230	-	2.860
4. Extracción de petróleo bruto y gas natural	2.610	200	-	-	2.410
5. Otras industrias extractivas (minerales metálicos, sales, canteras, etc.)	22.260	579	600	-	21.081
6. Industrias de la alimentación, bebidas y tabacos	145.450	9.874	2.005	-	133.571
7. Industrias textiles	251.946	20.819	9.000	-	222.127
8. Vestidos y otros artículos confeccionados con textiles	-	-	-	-	-
9. Cuero y calzado (excepto todo caucho)	-	-	-	-	-
10. Madera, corcho y muebles	5.000	300	300	-	4.400
11. Pastas de papel, papel y cartón	430.770	43.778	8.390	3.965	374.637
12. Imprentas, editoriales e industrias afines	-	-	-	-	-
13. Industrias del caucho	360	360	-	-	-
14. Industria química (incluso electroquímica)	1.231.932	25.098	31.468	141.714	1.033.652
15. Refinerías de petróleo	195.348	13.960	1.799	-	179.589
16. Derivados del carbón o del petróleo, no clasificados en otra parte	-	-	-	-	-
17. Materiales de construcción y afines (cementos, cerámica, vidrio, etc.)	47.439	681	2.432	-	44.326
18. Siderurgia y fundición de hierro y acero (incluso electrometalurgia)	669.463	44.875	5.040	6.011	* 613.537
19. Metalurgia no férrea (incluso electrometalurgia)	260.330	6.691	6.264	-	* 247.375
20. Máquinas y artículos metálicos	4.169	220	100	-	3.849
21. Construcción y reparación de maquinaria, aparatos y artículos eléctricos	-	-	-	-	-
22. Construcciones y reparaciones navales	-	-	-	-	-
23. Construcción y reparación de otros medios de transporte	4.134	-	190	-	3.944
24. Otras industrias manufactureras no clasificadas en otra parte	335	-	-	-	335
25. Construcción y obras públicas	1.000	20	40	-	940
26. Servicios públicos de electricidad y gas	-	-	-	-	-
27. Abastecimiento de aguas (excluidos regadíos)	148.633	9.120	2.479	79.778	57.256
28. Transportes (ferroviario, autobuses, etc.)	2.000	50	150	-	1.800
29. Administración y otros servicios públicos)	-	-	-	-	-
30. Comercio y otros servicios	-	-	-	-	-
31. Alumbrado público	-	-	-	-	-
32. Usos domésticos	-	-	-	-	-
T O T A L E S	3.492.000	180.594	72.587	231.468	3.007.351
PORCENTAJES	100	5,2	2,1	6,6	86,1

* - Cambio de Sector Industrial de una empresa.

III-Tablas regionales



III. 1.- BALANCE DE PRODUCCION, INTERCAMBIOS Y
CONSUMO DE ENERGIA ELECTRICA, POR ZONAS

MWh

Z O N A S	SALDO DE INTERCAMBIOS								
	Producción bruta (1)	Consumos propios en servicios auxiliares (2)	Producción neta (3 = 1 - 2)	Con el extranjero (4)	Entre zonas (5)	TOTALES (6 = 4 + 5)	Bombeo (7)	Pérdidas (8)	Consumo neto (9 = 3-6-7-8)
NOROESTE	15.392.000	701.320	14.690.680	-	1.803.404	1.803.404	5.249	1.211.364	11.670.663
CENTRO - NORTE	20.298.000	831.268	19.466.732	605.000	1.324.992	1.929.992	639.520	1.370.427	15.526.793
ARAGONESA.....	3.198.000	186.691	3.011.309	25.570	- 25.597	- 27	191.304	290.835	2.529.197
CATALANA	15.761.000	578.163	15.182.837	504.000	103.454	607.454	24.776	1.934.695	12.615.912
CENTRO - LEVANTE	15.105.000	537.228	14.567.772	-	-2.136.748	- 2.136.748	8.870	2.096.952	14.598.698
ANDALUZA	8.811.000	599.969	8.211.031	-	- 1.069.505	- 1.069.505	243.112	974.151	8.063.273
EXTRAPENINSULAR	2.290.000	211.974	2.078.026	-	-	-	-	242.937	1.835.269
T O T A L E S	80.855.000	3.646.433	77.208.567	1.134.570	-	1.134.570	1.112.831	8.121.361	66.839.805

III. 2.- NUMERO DE CENTRALES HIDROELECTRICAS,
 TERMOELECTRICAS, MIXTAS Y TOTAL
 POR ZONAS Y CLASES DE EMPRESAS

C O N C E P T O S	Z O N A S							T O T A L
	Noroeste	Centro-Norte	Aragonesa	Catalana	Centro-Levante	Andaluza	Extrapeninsular	
SERVICIO PUBLICO								
Hidroeléctricas	290	425	79	194	254	120	4	1.366
Termoeléctricas	10	16	3	13	9	18	85	154
Mixtas	8	15	5	4	6	4	1	43
T O T A L	308	456	87	211	269	142	90	1.563
AUTOPRODUCTORAS								
Hidroeléctricas	25	186	15	144	40	9	-	419
Termoeléctricas	15	44	8	18	12	19	188	304
Mixtas	5	10	2	28	2	-	-	47
T O T A L	45	240	25	190	54	28	188	770
TOTAL GENERAL								
Hidroeléctricas	315	611	94	338	294	129	4	1.785
Termoeléctricas	25	60	11	31	21	37	273	458
Mixtas	13	25	7	32	8	4	1	90
T O T A L	353	696	112	401	323	170	278	2.333

III 3.- POTENCIA HIDROELECTRICA, TERMOELECTRICA Y TOTAL
CLASIFICADA POR ZONAS Y CLASES DE EMPRESAS

k v a

CENTRALES	ZONAS							TOTAL
	Noroeste	Centro-Norte	Aragonesa	Catalana	Centro-Levante	Andaluza	Extrapeninsular	
SERVICIO PUBLICO								
Hidroeléctrica	3.746.414	3.187.077	270.836	2.674.578	3.081.633	1.010.641	2.490	13.973.669
Termoeléctrica	2.001.435	3.180.767	506.570	3.025.497	3.355.922	1.725.536	918.312	14.714.219
TOTAL	5.747.849	6.367.844	777.586	5.700.075	6.437.555	2.736.177	920.802	28.687.888
AUTOPRODUCTORAS								
Hidroeléctrica	74.410	82.704	348.620	43.591	20.746	4.260	-	574.331
Termoeléctrica	261.556	158.159	16.895	47.735	26.842	131.980	122.014	765.181
TOTAL	335.966	240.863	365.515	91.326	47.588	136.240	122.014	1.339.512
TOTAL GENERAL								
Hidroeléctrica	3.820.824	3.269.781	619.456	2.718.169	3.102.379	1.014.901	2.490	14.548.000
Termoeléctrica	2.262.991	3.338.926	523.645	3.073.332	3.382.764	1.857.516	1.040.326	15.479.400
TOTALES	6.083.815	6.608.707	1.143.101	5.791.401	6.485.143	2.872.417	1.042.816	30.027.400

III. 4.- POTENCIA HIDROELECTRICA, TERMOELECTRICA Y TOTAL
CLASIFICADA POR ZONAS Y CLASES DE EMPRESAS

K M

	Z O N A S							T O T A L
	Horoeste	Centro-Norte	Aragonesa	Catalana	Centro-Levante	Andaluza	Extrapeninsular	
CENTRALES								
SERVICIO PUBLICO								
Hidroeléctrica	2.857.930	2.672.921	215.814	2.174.523	2.646.129	816.653	2.030	11.386.000
Termoeléctrica	1.616.444	2.627.286	400.620	2.420.827	2.702.100	1.332.193	737.530	11.837.000
T O T A L	4.474.374	5.300.207	616.434	4.595.360	5.348.229	2.148.845	739.560	23.223.000
AUTOPRODUCTORAS								
Hidroeléctrica	57.977	62.272	279.850	36.482	16.119	2.300	-	455.000
Termoeléctrica	209.896	122.193	13.510	37.979	22.742	157.118	95.562	659.000
T O T A L	267.873	184.455	293.360	74.451	38.861	159.418	95.562	1.114.000
TOTAL GENERAL								
Hidroeléctrica	2.915.907	2.735.193	495.664	2.211.005	2.662.248	818.953	2.030	11.841.000
Termoeléctrica	1.826.340	2.749.479	414.130	2.458.806	2.724.842	1.489.311	833.092	12.496.000
T O T A L E S	4.742.247	5.434.672	909.794	4.669.811	5.387.090	2.308.264	835.122	24.337.000

III. 5.- PRODUCCION HIDROELECTRICA, TERMOELECTRICA Y TOTAL
 CLASIFICADA POR ZONAS Y CLASES DE EMPRESAS.

MWh

CENTRALES	ZONAS							TOTAL
	Noroeste	Centro-Norte	Aragonesa	Catalana	Centro-Levante	Andaluza	Extrapeninsular	
SERVICIO PUBLICO								
Hidroeléctrica	7.779.893	9.604.033	652.219	6.430.500	4.389.000	1.077.555	7.800	29.941.000
Termoeléctrica	6.405.107	10.286.967	1.711.781	9.120.500	10.650.000	7.301.445	1.946.200	47.422.000
TOTAL	14.185.000	19.891.000	2.364.000	15.551.000	15.039.000	8.379.000	1.954.000	77.363.000
AUTOPRODUCTORAS								
Hidroeléctrica	239.200	195.000	831.400	99.900	37.400	3.100	-	1.406.000
Termoeléctrica	967.800	212.000	2.600	110.100	28.600	428.900	336.000	2.086.000
TOTAL	1.207.000	407.000	834.000	210.000	66.000	432.000	336.000	3.492.000
TOTAL GENERAL								
Hidroeléctrica	8.019.093	9.799.033	1.483.619	6.530.400	4.426.400	1.080.655	7.800	31.347.000
Termoeléctrica	7.372.907	10.498.967	1.714.381	9.230.600	10.678.600	7.730.345	2.282.200	49.508.000
TOTAL	15.392.000	20.298.000	3.198.000	15.761.000	15.105.000	8.811.000	2.290.000	80.855.000

111. 6.- UTILIZACION TEORICA EN HORAS, DE LAS CENTRALES
 HIDROELECTRICAS Y TERMOELECTRICAS, POR ZONAS Y
 CLASES DE EMPRESAS.

CENTRALES	ZONAS							TOTAL
	Noroeste	Centro-Norte	Aragonesa	Catalana	Centro-Levante	Andaluza	Extrapeninsular	
SERVICIO PUBLICO								
Hidroeléctricas	2.722	3.593	3.022	2.957	1.658	1.319	3.842	2.629
Termoeléctricas	3.962	3.915	4.272	3.767	3.941	5.480	2.630	4.006
TOTAL	3.170	3.752	3.834	3.384	2.811	3.899	2.236	3.331
AUTOPRODUCTORAS								
Hidroeléctricas	4.125	3.131	2.970	2.738	2.320	1.347	-	3.090
Termoeléctricas	4.610	1.734	192	2.898	1.257	2.729	3.516	3.165
TOTAL	4.505	2.206	2.842	2.820	1.698	2.709	3.516	3.134
TOTAL GENERAL								
Hidroeléctricas	2.750	3.582	2.993	2.953	1.662	1.319	3.842	2.647
Termoeléctricas	4.036	3.818	4.139	3.754	3.918	5.190	2.739	3.961
TOTAL	3.245	3.734	3.515	3.375	2.803	3.817	2.742	3.322

III. 7.- NUMERO DE ABONADOS POR TARIFAS Y ZONAS

CONCEPTOS	Z O N A S							T O T A L
	Centro		Catalana	Centro		Extra Peninsular		
	Noroeste	Norte		Aragonesa	Levante		Andaluza	
ALUMBRADO Y USOS DOMESTICOS.								
A ₁ Baja utilización	459.430	730.478	261.091	1.317.215	1.222.854	1.079.854	395.175	5.466.097
A ₂ Utilización normal y electrificación rural	723.291	1.051.055	148.228	725.497	1.856.798	695.809	197.465	5.398.143
A ₃ Tanto alzado, incluso alumbrado público	18.626	20.108	8.602	160	7.966	16.021	6.083	77.566
B ₁ Alumbrado de establecimientos independientes de viviendas	188.849	343.090	45.607	414.581	571.716	216.612	82.189	1.862.644
B ₂ Alumbrado público	2.176	8.112	1.317	5.061	7.423	3.345	1.318	28.752
INDUSTRIAL Y OTROS								
C ₁ Sin discriminación horaria	149.506	166.751	30.181	257.593	256.157	214.445	50.085	1.124.718
C ₂ Con discriminación horaria	7	2	6	1	-	39	-	55
ALTA TENSION								
D ₁ Hasta 50 kW	162	870	181	51	4.145	344	94	5.847
D ₂ Más de 50 kW	2.053	6.442	880	1.376	10.515	2.383	388	24.037
E ₁ Servicios públicos de tracción	20	52	1	50	30	7	2	162
E ₂ Usos industriales especiales	20	20	6	46	2	4	3	100
T O T A L E S	1.544.140	2.326.979	496.100	2.721.631	3.937.606	2.228.863	732.802	13.988.121

111.8.- CONSUMO NETO DE ENERGIA ELECTRICA
POR TARIFAS Y ZONAS.

Z O N A S

CONCEPTOS

ALUMBRADO Y USOS DOMESTICOS

	Noroeste	Centro Norte	Aragonesa	Catalana	Centro Levante	Andaluza	Extra Peninsular	TOTAL
A ₁ Baja utilización	234.932	362.075	116.803	953.277	736.357	541.133	271.712	3.216.289
A ₂ Utilización normal y electrificación rural	544.901	1.803.070	354.437	1.138.947	3.287.733	861.838	323.134	8.314.660
A ₃ Tanto alzado, incluso alumbrado público	6.561	8.208	4.003	503	2.984	21.887	5.536	49.682
B ₁ Alumbrado de establecimientos independientes de viviendas	352.030	524.575	125.492	1.158.127	1.560.955	460.730	243.624	4.425.533
B ₂ Alumbrado público	116.089	185.193	40.166	244.759	290.124	114.584	27.839	1.018.754

INDUSTRIAL Y OTROS

C ₁ Sin discriminación horaria	534.238	1.065.634	224.983	3.584.281	1.756.788	1.338.874	520.167	9.024.875
C ₂ Con discriminación horaria	462.151	83.557	61.515	1.556	-	1.369.734	-	1.978.513

ALTA TENSION

D ₁ Hasta 50 kW	7.967	36.238	12.706	3.160	146.395	55.407	8.104	269.977
D ₂ Más de 50 kW	5.011.261	10.220.407	697.781	4.316.863	6.280.895	2.965.532	428.106	29.920.835
E ₁ Servicios públicos de tracción	163.426	356.582	4.814	301.699	392.427	54.170	720	1.273.838
E ₂ Usos industriales especiales	4.237.107	881.254	886.587	912.740	144.050	279.384	6.327	7.347.449

TOTALES 11.670.663 15.526.793 2.529.197 12.615.912 14.598.698 8.063.273 1.835.269 66.839.805

111. 9.- DISTRIBUCION PROVINCIAL DEL NUMERO DE CENTRALES
HIDROELECTRICAS, TERMOELECTRICAS, MIXTAS Y TOTAL.

PROVINCIAS	Hidroeléctricas	Termoeléctricas	Mixtas	TOTAL
1. Alava	14	1	-	15
2. Albacete	55	9	2	66
3. Alicante	2	-	-	2
4. Almería	4	1	2	7
5. Avila	17	-	1	18
6. Badajoz	9	2	1	12
7. Baleares	-	8	-	8
8. Barcelona	110	17	22	149
9. Burgos	63	4	6	73
10. Cáceres	22	2	3	27
11. Cádiz	2	6	-	8
12. Castellón	12	1	-	13
13. Ciudad Real	5	2	-	7
14. Córdoba	14	4	-	18
15. Coruña, La	68	2	4	74
16. Cuenca	32	-	-	32
17. Gerona	95	14	10	119
18. Granada	37	4	1	42
19. Guadalajara	61	3	5	69
20. Guipúzcoa	163	11	5	179
21. Huelva	1	5	-	6
22. Huesca	71	-	2	73
23. Jaén	30	1	-	31
24. León	62	10	-	72
25. Lérida	113	-	-	113
26. Logroño	27	-	1	28
27. Lugo	40	-	5	45
28. Madrid	13	2	1	16
29. Málaga	16	3	-	19
30. Murcia	20	3	-	23
31. Navarra	130	5	2	137
32. Orense	34	-	-	34
33. Oviedo	74	7	-	81
34. Palencia	27	4	2	33
35. Palmas, Las	-	222	-	222
36. Pontevedra	22	1	-	23
37. Salamanca	20	1	3	24
38. Santa Cruz de Tenerife	4	32	1	37
39. Santander	29	11	3	43
40. Segovia	25	-	1	26
41. Sevilla	11	11	-	22
42. Soria	23	-	-	23
43. Tarragona	6	2	-	8
44. Teruel	35	4	3	42
45. Toledo	17	2	-	19
46. Valencia	19	2	-	21
47. Valladolid	24	3	1	28
48. Vizcaya	72	19	1	92
49. Zamora	14	2	-	16
50. Zaragoza	21	6	2	29
51. Ceuta	-	6	-	6
52. Melilla	-	3	-	3
TOTALES	1.785	458	90	2.333

III. 10.- DISTRIBUCION PROVINCIAL DE LA POTENCIA
HIDROELECTRICA, TERMOELECTRICA Y TOTAL
kW.

PROVINCIAS	Hidroeléctrica	Termoeléctrica	TOTAL	Número de orden
1. Alava	34.711	5.700	40.411	44
2. Albacete	37.817	532	38.349	45
3. Alicante	720	-	720	52
4. Almería	1.170	105.197	106.367	38
5. Avila	69.874	15	69.889	42
6. Badajoz	159.579	244	159.823	32
7. Baleares	-	393.680	393.680	21
8. Barcelona	83.820	1.934.863	2.018.683	1
9. Burgos	32.223	473.250	505.473	15
10. Cáceres	1.316.418	582	1.317.000	6
11. Cádiz	7.840	385.640	393.480	22
12. Castellón	49.084	1.083.846	1.132.930	9
13. Ciudad Real	2.726	270.000	272.726	25
14. Córdoba	56.282	81.972	138.254	36
15. Coruña, La	193.097	152.000	345.097	23
16. Cuenca	144.496	-	144.496	35
17. Gerona	119.876	11.415	131.291	37
18. Granada	55.526	4.105	59.631	43
19. Guadalajara	298.500	160.149	458.649	17
20. Guipúzcoa	35.056	232.566	267.622	26
21. Huelva	368	399.780	400.148	19
22. Huesca	773.185	108	773.293	13
23. Jaén	173.851	504	174.355	31
24. León	276.401	1.081.800	1.358.201	5
25. Lérida	1.180.712	-	1.180.712	7
26. Logroño	23.569	328	23.897	47
27. Lugo	463.111	144	463.255	16
28. Madrid	70.481	6.040	76.521	40
29. Málaga	119.921	118.600	238.521	28
30. Murcia	38.537	841.319	879.856	11
31. Navarra	69.236	9.160	78.396	40
32. Orense	1.544.610	-	1.544.610	4
33. Oviedo	565.273	1.281.700	1.846.973	2
34. Palencia	48.271	157.125	205.396	30
35. Palmas, Las	-	233.251	233.251	29
36. Pontevedra	81.239	13.891	95.130	38
37. Salamanca	1.571.807	706	1.572.513	3
38. Santa Cruz de Tenerife	2.030	170.791	172.821	32
39. Santander	77.227	78.015	155.242	34
40. Segovia	11.266	52	11.318	51
41. Sevilla	271.456	122.505	393.961	20
42. Soria	13.830	-	13.830	49
43. Tarragona	276.469	513.900	790.369	12
44. Teruel	24.154	231.486	255.640	27
45. Toledo	264.154	627.304	891.458	10
46. Valencia	322.556	6.380	328.936	24
47. Valladolid	8.660	15.018	23.678	48
48. Vizcaya	92.370	1.065.846	1.158.216	8
49. Zamora	416.163	7.400	423.563	18
50. Zaragoza	361.278	181.721	542.999	14
51. Ceuta	-	23.910	23.910	46
52. Melilla	-	11.460	11.460	50
TOTALES	11.841.000	12.496.000	24.337.000	-

1.1.1 II DISTRIBUCION PROVINCIAL DE LA PRODUCCION HIDROELECTRICA
 TERMOELECTRICA Y TOTAL
 M W h

PROVINCIAS	Hidroeléctrica	Termoeléctrica	T O T A L	Número de orden
Alava	138.011	5.631	143.642	42
Albacete	113.200	-	113.200	45
Alicante	1.067	-	1.067	52
Almería	32	677.436	677.468	29
Ávila	105.086	-	105.086	46
Badajoz	210.717	-	210.717	39
Baleares	-	1.114.043	1.114.043	22
Barcelona	197.655	5.419.696	5.617.351	3
Burgos	120.646	2.441.643	2.562.289	12
Cáceres	1.982.132	-	1.982.132	17
Cádiz	3.292	2.335.935	2.339.227	14
Castellón	152.870	3.129.790	3.282.660	9
Ciudad Real	141	860.457	860.598	26
Córdoba	133.490	529.460	662.950	30
Coruña, La	629.903	612.681	1.242.584	21
Cuenca	249.316	-	249.316	38
Gerona	347.239	7.580	354.819	35
Granada	121.027	19.886	140.913	43
Guadalajara	189.141	1.073.100	1.262.241	20
Guipúzcoa	89.300	721.812	811.112	28
Huelva	495	2.219.057	2.219.552	15
Huesca	2.561.328	-	2.561.328	13
Jaén	275.580	-	275.580	37
León	610.530	4.488.732	5.099.262	4
Lérida	3.388.214	-	3.388.214	8
Logroño	121.496	-	121.496	44
Lugo	1.289.486	-	1.289.486	19
Madrid	141.685	2.843	144.528	41
Málaga	145.217	738.873	884.090	25
Murcia	142.706	3.688.118	3.830.824	7
Navarra	300.356	21.109	321.465	36
Orense	4.309.611	-	4.309.611	6
Oviedo	1.459.228	5.292.515	6.751.743	1
Palencia	141.380	772.140	913.520	23
Palmas, Las	-	610.910	610.910	31
Pontevedra	108.445	59.455	167.900	40
Salamanca	5.623.948	-	5.623.948	2
Santa Cruz de Tenerife	7.800	481.017	488.817	34
Santander	287.326	264.981	552.307	33
Segovia	15.575	-	15.575	51
Sevilla	240.034	347.794	587.828	32
Soria	25.313	-	25.313	50
Tarragona	994.384	3.807.779	4.802.163	5
Teruel	64.281	758.265	822.546	27
Toledo	349.001	2.774.646	3.123.647	11
Valencia	878.646	7.795	886.441	24
Valladolid	20.011	18.569	38.580	48
Viacaya	119.453	3.161.376	3.280.829	10
Zamora	2.004.344	9.583	2.013.927	16
Zaragoza	936.862	957.063	1.893.925	18
Ceuta	-	45.739	45.739	47
Melilla	-	30.491	30.491	49
T O T A L E S	31.347.000	49.508.000	80.855.000	-

111. 12.- NUMERO DE ABONADOS POR TARIFAS Y PROVINCIAS

NUMERO	PROVINCIAS	ALUMBRADO Y USOS DOMESTICOS			Alumbrado de establecimientos independientes de viviendas B ₁	Alumbrado público B ₂
		Baja utilización A ₁	Utilización normal y electrificación rural. A ₂	Tanto alzado incluso alumbrado público A ₃		
1	Ajova	26.981	46.822	695	13.778	243
2	Albacete	39.554	47.684	1.515	13.955	249
3	Alicante	69.436	336.147	200	72.213	1.049
4	Almerfa	64.877	33.547	644	16.452	241
5	Avila	57.507	13.054	1.967	11.707	427
6	Badajoz	146.714	26.364	2.957	19.898	377
7	Baleares	141.871	97.648	146	51.152	977
8	Barcelona	958.191	581.813	1	308.524	2.653
9	Burgos	34.159	84.461	1.985	25.989	1.165
10	Cáceres	95.731	26.840	4.806	16.920	215
11	Cádiz	161.216	67.248	4.411	23.987	604
12	Castellón	73.458	72.116	21	28.389	500
13	Ciudad Real	111.028	24.385	863	19.909	236
14	Córdoba	128.716	53.961	1.869	24.067	289
15	Coruña, La	104.333	152.994	7.483	44.410	120
16	Cuenca	37.250	44.914	1.099	8.525	318
17	Gerona	107.399	59.810	140	33.617	836
18	Granada	105.970	95.187	442	22.059	436
19	Guadalajara	28.834	22.575	625	6.742	461
20	Guipúzcoa	89.307	91.505	53	48.230	814
21	Huelva	57.890	59.204	955	13.719	310
22	Huesca	48.583	19.234	738	11.833	584
23	Jaén	29.989	134.839	100	18.634	173
24	León	19.876	127.059	3.871	21.649	940
25	Lérida	79.343	32.920	10	27.575	667
26	Logroño	35.803	46.212	908	20.382	436
27	Lugo	41.892	59.925	713	12.991	119
28	Madrid	426.220	836.437	520	242.484	1.694
29	Málaga	185.242	98.994	1.072	33.758	300
30	Murcia	75.762	172.861	5	44.852	872
31	Navarra	67.233	55.853	1.708	27.035	663
32	Orense	8.019	111.210	1.572	15.954	106
33	Oviedo	217.066	81.145	1.742	53.601	828
34	Palencia	8.739	47.866	887	8.307	456
35	Palmas, Las	107.974	45.742	3.981	15.319	156
36	Pontevedra	30.970	161.733	5.350	30.108	68
37	Salamanca	54.325	56.328	881	19.200	517
38	Santa Cruz de Tenerife..	129.633	40.971	875	9.583	117
39	Santander	49.393	73.419	460	23.184	210
40	Segovia	40.163	10.402	906	12.946	298
41	Sevilla	228.117	127.919	3.435	48.005	814
42	Soria	20.888	15.966	301	9.629	633
43	Tarragona	145.240	44.421	-	37.184	726
44	Teruel	45.320	15.902	892	7.649	297
45	Toledo	69.150	66.746	364	25.386	438
46	Valencia	238.710	394819	19	119.876	1.340
47	Valladolid	28.343	99.598	2.142	19.259	488
48	Vizcaya	136.456	207.526	2.418	70.268	1.214
49	Zamora	43.008	39.018	550	10.873	509
50	Zaragoza	198.621	121.695	7.188	34.743	501
51	Ceuta	7.244	7.434	-	3.340	9
52	Melilla	8.453	5.670	1.081	2.795	59
	T O T A L E S	5.466.097	5.398.143	77.566	1.862.644	28.752

INDUSTRIAL Y OTROS USOS		ALTA TENSION		Servicios públicos de tracción E ₁	Usos industriales especiales E ₂	T O T A L -	NUMERO -
Sin discrí- minación horaria C ₁	Con discrí- minación horaria C ₂	Hasta 50 k W D ₁	Más de 50 k W D ₂				
7.557	6	28	304	6	-	96.420	1
8.213	-	182	249	-	-	111.601	2
31.221	-	848	1.501	-	-	512.015	3
9.556	-	44	399	-	-	125.760	4
9.335	-	45	90	1	-	94.133	5
16.210	2	19	208	-	-	212.749	6
33.203	-	3	149	2	3	325.154	7
188.183	1	36	1.026	29	42	2.040.499	8
10.931	-	-	256	4	-	158.950	9
9.282	-	30	226	-	-	154.050	10
20.115	4	51	207	2	-	277.845	11
13.213	-	253	758	4	-	188.712	12
12.504	-	258	479	2	-	169.664	13
28.018	3	90	285	1	-	237.299	14
19.562	-	61	470	2	3	329.438	15
4.736	-	134	141	-	-	97.117	16
22.808	-	2	116	8	-	224.736	17
18.241	2	25	175	3	1	242.541	18
3.487	-	208	154	-	-	63.086	19
21.070	4	5	1.311	12	5	252.316	20
9.742	13	22	124	-	2	141.981	21
7.204	-	22	110	-	6	88.314	22
13.823	2	37	223	1	1	197.822	23
24.713	-	39	411	8	2	198.568	24
14.375	-	5	88	1	-	154.984	25
8.752	-	122	394	-	-	113.009	26
7.106	-	3	153	1	-	122.903	27
101.371	-	84	2.588	11	1	1.612.147	28
38.970	-	81	270	-	-	358.637	29
19.374	-	673	1.489	-	1	315.889	30
11.227	-	419	671	-	1	164.810	31
9.318	-	6	128	1	1	146.315	32
56.426	-	16	528	9	8	411.369	33
4.844	-	48	197	5	1	71.350	34
6.592	-	12	74	-	-	179.850	35
15.284	-	26	411	1	1	243.952	36
9.177	-	11	408	-	-	140.847	37
7.690	-	55	145	-	-	189.069	38
25.737	-	8	180	2	3	172.596	39
4.977	-	42	121	3	-	69.858	40
61.763	14	18	558	-	-	470.643	41
3.150	10	17	42	-	-	50.626	42
28.440	-	5	113	12	2	256.143	43
4.447	-	9	64	-	-	74.580	44
14.182	-	357	622	1	-	177.246	45
47.894	-	931	2.674	12	-	806.275	46
15.159	-	104	502	2	5	165.502	47
32.549	-	7	1.311	15	8	451.772	48
7.086	-	15	114	-	-	101.173	49
23.301	4	220	800	1	3	387.077	50
1.288	-	2	20	-	-	19.337	51
1.312	-	22	-	-	-	19.392	52
1.124.718	55	5.847	24.037	162	100	13.988.121	-

111. '13 CONSUMO NETO DE ENERGIA ELECTRICA
POR TARIFAS Y PROVINCIAS

NUMERO	PROVINCIAS	ALUMBRADO Y USOS DOMESTICOS			Alumbrado de establecimientos independientes de viviendas B ₁	Alumbrado público B ₂
		Baja utilización A ₁	Utilización normal y electrificación rural A ₂	Canto alzado in cluso alumbrado público A ₃		
1	Alava	12.162	72.590	72	47.460	12.264
2	Albacete	14.334	57.960	532	19.176	7.700
3	Alicante	35.412	417.969	400	139.103	31.598
4	Almería	27.231	29.322	4.738	19.509	2.235
5	Ávila	15.292	24.561	287	8.634	4.298
6	Badajoz	47.741	45.888	3.207	21.780	7.720
7	Baleares	97.447	181.528	1.017	160.684	17.341
8	Barcelona	716.711	908.210	100	948.344	193.429
9	Burgos	12.525	76.429	326	26.683	10.798
10	Cáceres	23.411	36.926	521	14.539	7.463
11	Cádiz	92.238	100.469	1.555	57.968	18.078
12	Castellón	39.521	87.350	21	47.269	15.727
13	Ciudad Real	43.552	53.320	142	27.773	12.251
14	Córdoba	59.735	73.255	2.969	40.344	11.974
15	Coruña, La	62.832	123.471	703	92.047	22.428
16	Cuenca	8.896	26.074	285	10.083	5.786
17	Gerona	76.985	93.306	201	87.450	15.375
18	Granada	41.614	92.544	925	39.035	11.404
19	Guadalajara	9.229	26.910	214	12.450	5.601
20	Guipúzcoa	61.516	194.388	17	74.965	27.502
21	Huelva	24.483	60.462	1.755	28.445	7.524
22	Huesca	30.072	50.634	839	19.991	8.697
23	J León	13.280	110.353	2.696	34.850	10.800
24	León	6.431	93.601	5.531	23.088	15.545
25	Lérida	53.771	62.273	200	40.041	13.312
26	Logroño	17.362	72.406	207	21.516	8.147
27	Lugo	16.643	29.686	170	15.344	5.654
28	Madrid	342.183	2.092.377	35	940.962	121.545
29	Málaga	104.047	118.404	2.152	96.169	16.445
30	Murcia	43.025	170.834	5	90.669	25.649
31	Navarra	44.116	127.609	298	80.570	19.844
32	Orense	7.268	60.412	153	18.095	11.543
33	Oviedo	97.621	77.427	3.733	99.064	31.070
34	Palencia	2.878	32.102	130	8.551	5.658
35	Palmas, Las	88.255	73.783	2.712	55.547	4.054
36	Pontevedra	21.135	140.434	699	72.743	24.517
37	Salamanca	12.712	79.427	265	17.691	9.115
38	Santa Cruz de Tenerife	77.676	54.916	1.150	17.814	2.580
39	Santander	27.405	68.247	921	47.299	13.186
40	Segovia	15.887	31.729	1.158	12.333	6.046
41	Sevilla	155.244	233.329	1.778	121.768	29.334
42	Soria	4.920	19.554	64	7.032	4.917
43	Tarragona	92.864	62.916	-	75.666	17.545
44	Teruel	14.466	17.171	584	7.550	5.799
45	Toledo	27.432	97.107	13	37.374	13.664
46	Valencia	180.409	606.906	16	273.163	58.081
47	Valladolid	16.913	143.070	419	34.464	13.030
48	Vizcaya	72.065	440.378	448	108.009	33.163
49	Zamora	9.843	44.781	65	8.070	6.204
50	Zaragoza	89.165	306.355	2.597	106.780	31.250
51	Ceuta	4.101	8.188	-	5.882	2.137
52	Melilla	4.823	4.719	657	3.697	1.727
-	TOTALES	3.216.289	8.314.060	49.682	4.425.533	1.018.754

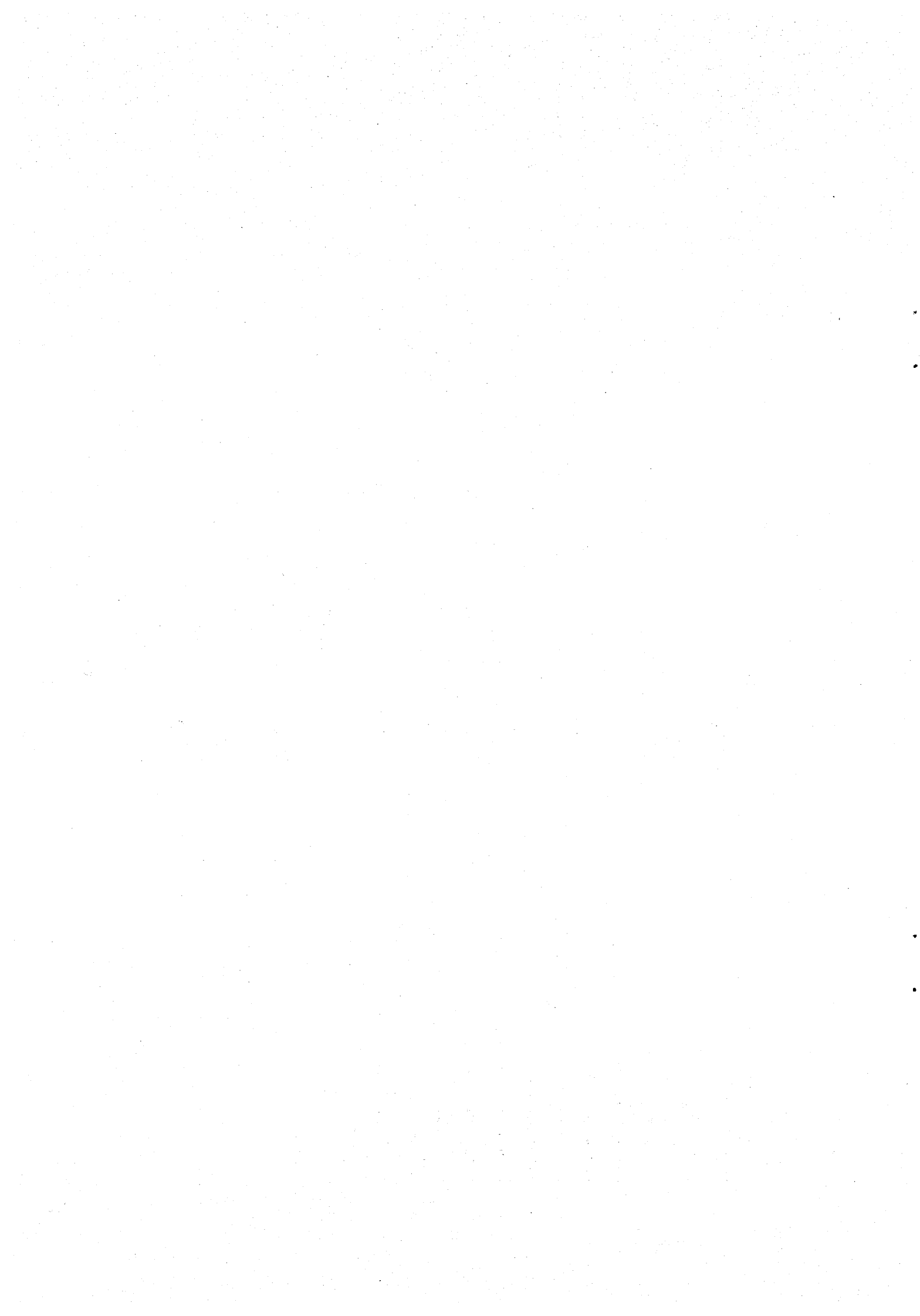
INDUSTRIAL Y OTROS USOS		ALTA TENSION		Servicios públicos de tracción E ₁	Usos industriales especiales E ₂	TOTAL	NUMERO
Sin discrimi- nación horaria C ₁	Con discrimi- nación horaria C ₂	Hasta 50 k W D ₁	Más de 50 k W D ₂				
57.727	471.489	2.739	520.935	43.455	-	1.240.893	1
40.456	-	5.469	102.959	-	-	248.586	2
207.879	-	12.100	701.981	-	-	1.546.442	3
59.275	-	1.243	123.408	-	-	266.961	4
35.536	-	1.257	14.592	34.943	-	139.760	5
86.504	1.989	1.253	117.009	-	-	333.091	6
334.937	-	551	95.515	720	6.327	896.067	7
2.771.074	1.556	2.186	3.223.868	219.412	363.610	9.368.500	8
81.203	-	-	381.210	40.030	-	629.204	9
33.284	-	1.820	57.573	-	-	175.537	10
139.582	110.729	18.208	399.358	931	-	939.116	11
72.331	-	10.333	468.618	19.118	-	760.288	12
69.012	-	5.553	779.337	31.575	-	1.022.515	13
149.374	82.840	1.982	264.038	23.044	-	709.555	14
90.112	-	2.090	928.988	2.047	1.286.139	2.610.857	15
20.643	-	3.170	98.954	-	-	173.901	16
329.590	-	17	407.743	35.734	-	1.046.401	17
99.723	52.286	518	118.788	145	7.028	464.010	18
19.140	-	5.218	160.104	-	-	238.866	19
153.962	73.329	2.000	2.581.959	58.640	40.957	3.269.235	20
54.062	584.716	4.045	350.372	-	192.250	1.308.114	21
65.708	-	6.458	104.340	-	1.132.668	1.419.407	22
116.575	73.284	1.255	182.378	30.050	80.106	655.627	23
61.128	-	2.274	313.953	65.744	69.989	657.284	24
198.889	-	798	149.205	77	-	518.566	25
67.568	-	5.060	95.157	-	-	287.423	26
30.719	-	49	107.322	12.522	-	218.109	27
900.849	-	43.309	2.526.869	253.958	32.708	7.254.795	28
271.551	-	1.566	376.373	-	-	986.707	29
109.849	-	38.301	825.387	-	111.342	1.415.021	30
84.671	-	11.739	741.205	-	16	1.110.068	31
33.828	-	418	56.347	6.190	100.290	294.544	32
178.939	-	1.272	2.619.815	72.393	2.232.297	5.413.631	33
24.198	-	1.451	215.381	48.378	154.446	493.173	34
106.762	-	774	176.024	-	-	507.911	35
69.059	-	1.273	408.087	1.199	63.147	802.293	36
41.571	-	180	77.708	-	-	238.669	37
68.839	-	3.625	145.498	-	-	372.048	38
104.258	-	608	1.255.834	33.096	413.074	1.963.928	39
30.138	-	2.140	35.876	27.714	-	163.021	40
345.757	464.781	2.405	423.211	-	-	1.777.607	41
25.713	-	581	41.749	-	-	104.530	42
246.703	-	157	573.051	46.476	201.322	1.316.700	43
28.960	-	194	45.224	-	-	119.948	44
80.423	-	6.207	421.022	42.273	-	725.515	45
319.147	-	30.774	1.414.497	23.496	-	2.906.489	46
94.505	-	3.432	720.915	54.777	602.258	1.683.583	47
202.680	-	10.639	3.298.544	40.887	153.930	4.360.743	48
28.339	-	837	51.494	-	-	149.633	49
172.554	61.514	7.295	609.621	4.814	83.745	1.475.690	50
5.407	-	29	11.069	-	-	36.813	51
4.222	-	3.125	-	-	-	22.430	52
9.024.875	1.978.513	269.977	29.920.835	1.273.838	7.347.449	66.839.805	-

III. 14.- CENTRALES HIDROELECTRICAS PUESTAS EN SERVICIO
Y AMPLIACIONES DE LAS EXISTENTES.

E M P R E S A S	CENTRAL	PROVINCIA	RIO O EMPLAZAMIENTO	ZONA	POTENCIA		NUMERO DE GRUPOS
					k W	k V A	
Salto del Nansa	Rozado	Santander	Nansa	N.O.	6.400	8.000	2º
Union Eléctrica	La Barca	Oviedo	Narcea	N.O.	2.480	3.100	2º
Fuerzas Eléctricas de Cataluña	Montanera(Bombeo)	Lérida	Lladorra y otros	Cat.	88.000	110.000	1º y 2º
Hidroeléctrica Española	Contreras II	Valencia	Cabriel	C.C.L	75.000	93.750	1º y 2º
Union Eléctrica	Bolargue II	Guadalajara	Tajo	C.L.	208.000	260.000	1º y 4º
Potencia total hidroeléctrica puesta en servicio durante el año 1974					379.880	474.850	

11. 15.- CENTRALES TERMOELÉCTRICAS PUESTAS EN SERVICIO
Y AMPLIACIONES DE LAS EXISTENTES.

EMPRESAS	CENTRAL	PROVINCIA	RIO O EMPLAZAMIENTO	ZONA	POTENCIA		NUMERO DE GRUPOS
					k W	k V A	
hidroeléctrica Cantábrica	Aboño	Oviedo	Aboño	N.O.	360.000	423.000	2º
Papelera de Navarra (AP) ..	Sangüesa	Navarra	Sangüesa	C.N.	3.290	4.110	1º
Sociedad Industrial Castellana (AP)	Azc.Santa Elvira	León	León	C.N.	4.500	5.625	1º y 2º
Fuerzas Eléctricas de Cataluña	San Adrián	Barcelona	San Adrián	CAT.	350.000	437.500	2º
Sociedad Azucarera Ibérica	Azc.Guadalupe	Sevilla	La Rinconada	AND.	4.015	5.500	4º
Gas y Electricidad	Ibiza II	Baleares	Ibiza	EXT.	16.600	20.800	5º y 6º
Gas y Electricidad	Mahón	Baleares	Mahón	EXT.	14.000	17.500	10º
Unión Eléctrica	Candelaria Diesel.	S.C. de Tenerife	Candelaria	EXT.	24.000	30.000	2º y 3º
Unión Eléctrica	Jinacar Diesel.	Las Palmas de G.C.	Las Palmas G.C.	EXT.	12.000	15.000	3º
Unión Eléctrica	Los Guinchos	S.C. de Tenerife	Breña Alta	EXT.	4.500	5.625	7º
Unión Eléctrica	Horro Jabie	Las Palmas de G.C.	Las Palmas G.C.	EXT.	546	676	1º y 3º
Menores de I M V A	Varias	Varias	Varias	Varias	1.385	1.514	Varios
Potencia total termoeléctrica puesta en servicio durante el año 1974					794.830	966.850	



IV-Tablas temporales

IV. I.- ENERGIA ELECTRICA PRODUCIDA EN TODAS LAS
CENTRALES HIDROELECTRICAS Y TERMOELECTRICAS
EN LOS AÑOS DEL PERIODO 1940-1974

MWh

AÑO S	Variaciones		T E R M O E L É C T R I C A S	Variaciones		T O T A L	Variaciones %	Números Índices 1940 = 100
	Hidroeléctricas	%		Termoeléctricas	%			
1940	3.353.481	-	263.739	-	3.617.220	-	100,00	
1945	3.179.898	- 1,06	992.751	38,30	4.172.649	2,90	115,35	
1950	5.016.997	0,55	1.836.311	13,09	6.853.308	10,43	189,46	
1955	8.936.488	12,21	2.899.242	9,56	11.835.730	11,55	327,20	
1960	15.624.505	11,18	2.989.503	0,52	18.614.008	8,97	514,59	
1961	15.980.600	2,28	4.898.572	63,86	20.879.172	12,17	577,22	
1962	16.073.000	0,58	6.831.900	39,47	22.904.900	9,70	633,22	
1963	21.138.650	31,52	4.758.150	30,35	25.896.800	13,06	715,93	
1964	20.646.000	- 2,33	8.880.000	86,63	29.526.000	11,40	816,26	
1965	19.686.500	- 4,65	12.037.000	35,55	31.723.500	7,44	877,01	
1966	27.278.000	38,56	10.421.000	13,43	37.699.000	18,84	1.042,21	
1967	22.680.000	- 16,86	17.957.000	72,32	40.637.000	7,79	1.123,43	
1968	24.428.000	7,71	21.423.000	19,30	45.851.000	12,83	1.267,58	
1969	30.690.600	25,63	21.433.000	0,01	52.123.600	13,68	1.440,99	
1970	27.959.000	- 8,90	28.531.000	33,18	56.490.000	3,38	1.561,70	
1971	32.747.000	17,13	29.769.000	4,34	62.516.000	14,73	1.728,29	
1972	36.458.000	11,33	32.446.000	10,90	68.904.000	10,22	1.904,89	
1973	29.524.000	- 19,02	46.748.000	44,08	76.272.000	10,69	2.108,58	
1974	31.347.000	6,17	49.748.000	6,41	80.855.000	6,00	2.235,28	

IV. 2.- PRODUCCION Y CONSUMO DE ENERGIA ELECTRICA
 EN LOS AÑOS DEL PERIODO - 1 9 6 0-1 9 7 4
 G W h (1)

C O N C E P T O S	1 9 6 0	1 9 6 5	1 9 6 6	1 9 6 7	1 9 6 8	1 9 6 9	1 9 7 0	1 9 7 1	1 9 7 2	1 9 7 3	1 9 7 4
Producción hidroeléctrica	15.625	19.687	27.278	22.680	24.428	39.691	27.959	32.747	36.458	29.524	31.347
Producción termoeléctrica	2.989	12.037	10.421	17.957	21.423	21.433	28.531	29.769	32.446	46.748	49.508
Producción total	18.614	31.724	37.699	40.637	45.851	52.124	56.490	62.516	68.904	76.272	80.855
Pérdidas y consumos propios totales	3.840	5.959	6.697	7.204	7.895	8.764	9.676	11.410	12.314	13.097	12.881
Consumos netos	14.625	25.130	29.695	32.049	36.204	41.028	45.301	48.611	54.755	61.158	66.840

(1) - En años anteriores este cuadro estaba en M W h.

