

### 3.1 PRODUCCIÓN DE PETRÓLEO / OIL PRODUCTION

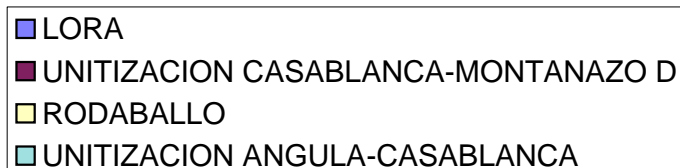
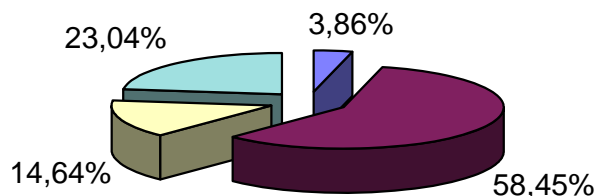
CONCESIONES/ CONCESSIONS	PRODUCCIÓN/PRODUCTION 2007			PRODUCCIÓN ACUMULADA/ CUMULATED PRODUCTION			OPERADOR/ OPERATOR
	Bbl	Tm	% (*)	Bbl	Tm	% (*)	
LORA (1)	39.902,0	5.529,0	<b>3,86</b>	17.042.472,0	2.281.370,0	9,61	AYOOPCO
UNITIZACION (2) CASABLANCA- MONTANAZO D	692.303,0	83.639,0	<b>58,45</b>	144.792.791,0	19.800.452,0	83,43	RIPSA
RODABALLO (3)	160.552,0	20.955,0	<b>14,64</b>	7.122.962,0	930.289,0	3,92	RIPSA
UNITIZACION (4) ANGULA- CASABLANCA	249.187,0	32.969,0	<b>23,04</b>	6.340.946,0	720.425,0	3,04	RIPSA
<b>TOTAL</b>	<b>1.141.944,0</b>	<b>143.092,0</b>	<b>100,00</b>	<b>175.299.171,0</b>	<b>23.732.536,0</b>	<b>100,00</b>	-

(\*) Calculados respecto a las cantidades en toneladas. / Calculations-based on column (Tm).

Notas: Los datos reflejados en las concesiones referenciadas incluyen las producciones de las siguientes estructuras o campos de producción:

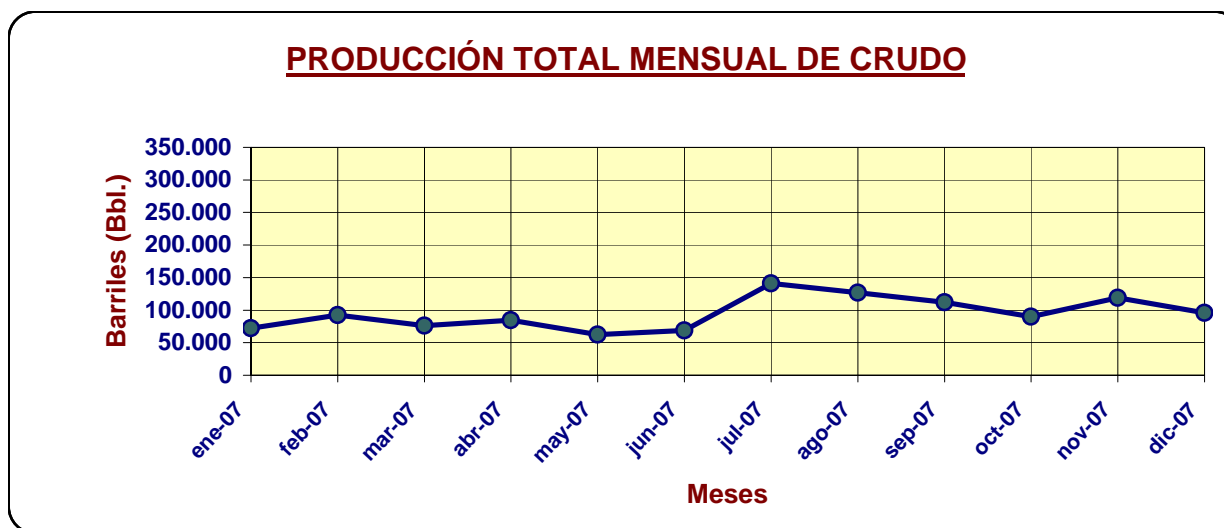
- (1) Ayoluengo.
- (2) Casablanca y Barracuda.
- (3) Rodaballo y Chipirón.
- (4) Boquerón.

#### DISTRIBUCIÓN EN PORCENTAJE DE LA PRODUCCIÓN DE PETRÓLEO 2007



### 3.2 PRODUCCIÓN MENSUAL DE CRUDO / MONTHLY OIL PRODUCTION

PRODUCCIÓN MENSUAL / MONTHLY PRODUCTION	LORA		UNITIZACION CASABLANCA-MONTANAZO D		RODABALLO		UNITIZACION ANGULA-CASABLANCA		TOTAL		PROMEDIO
	Tm	Bbl.	Tm	Bbl.	Tm	Bbl.	Tm	Bbl.	Tm	Bbl.	bbl/día
ENERO/JANUARY	479	3.492	4.565	33.097	1.813	14.031	2.874	21.872	9.731	72.492	2.338
FEBRERO/FEBRUARY	414	3.019	7.898	57.258	1.554	12.024	2.666	20.286	12.532	92.587	3.307
MARZO/MARCH	444	3.228	5.027	36.447	1.877	14.530	2.889	21.986	10.237	76.191	2.458
ABRIL/APRIL	447	3.270	6.428	46.602	1.770	13.706	2.724	20.732	11.369	84.310	2.810
MAYO/MAY	448	3.256	3.289	23.844	1.810	14.013	2.807	21.364	8.354	62.477	2.015
JUNIO/JUNE	474	3.379	4.323	31.340	1.830	14.163	2.620	19.939	9.247	68.821	2.294
JULIO/JULY	498	3.510	11.042	103.230	1.800	13.767	2.760	20.430	16.100	140.937	4.546
AGOSTO/AUGUST	476	3.330	9.496	90.060	1.763	13.230	2.773	20.430	14.508	127.050	4.098
SEPTIEMBRE/SEPTEMBER	442	3.210	8.000	76.650	1.554	12.030	2.626	20.220	12.622	112.110	3.737
OCTUBRE/OCTOBER	458	3.317	7.291	52.856	1.753	13.183	2.729	20.769	12.231	90.125	2.907
NOVIEMBRE/NOVEMBER	477	3.450	8.197	82.320	1.732	12.720	2.813	20.700	13.219	119.190	3.973
DICIEMBRE/DECEMBER	471	3.441	8.083	58.599	1.699	13.155	2.688	20.459	12.941	95.654	3.086
<b>TOTAL</b>	<b>5.529</b>	<b>39.902</b>	<b>83.639</b>	<b>692.303</b>	<b>20.955</b>	<b>160.552</b>	<b>32.969</b>	<b>249.187</b>	<b>143.092</b>	<b>1.141.944</b>	<b>3.129</b>



### 3.3 PRODUCCIÓN ACUMULADA DE CRUDO / CUMULATED OIL PRODUCTION

PRODUCCIÓN/PRODUCTION	LORA		UNITIZACION CASABLANCA-MONTANAZO D		RODABALLO		UNITIZACION ANGULA-CASABLANCA	
	Tm	Bbl.	Tm	Bbl.	Tm	Bbl.	Tm	Bbl.
a 31/12/2006	2.275.841	17.002.570	19.716.813	144.100.488	909.334	6.962.410	687.456	5.199.002
ENERO/JANUARY	2.276.320	17.006.062	19.721.378	144.133.585	911.147	6.976.441	690.330	5.271.494
FEBRERO/FEBRUARY	2.276.734	17.009.081	19.729.276	144.190.843	912.701	6.988.465	692.996	5.364.081
MARZO/MARCH	2.277.178	17.012.309	19.734.303	144.227.290	914.578	7.002.995	695.885	5.440.272
ABRIL/APRIL	2.277.625	17.015.579	19.740.731	144.273.892	916.348	7.016.701	698.609	5.524.582
MAYO/MAY	2.278.073	17.018.835	19.744.020	144.297.736	918.158	7.030.714	701.416	5.587.059
JUNIO/JUNE	2.278.547	17.022.214	19.748.343	144.329.076	919.988	7.044.877	704.036	5.655.880
JULIO/JULY	2.279.046	17.025.724	19.759.385	144.432.306	921.788	7.058.644	706.796	5.796.817
AGOSTO/AUGUST	2.279.522	17.029.054	19.768.881	144.522.366	923.551	7.071.874	709.569	5.923.867
SEPTIEMBRE/SEPTEMBER	2.279.964	17.032.264	19.776.881	144.599.016	925.105	7.083.904	712.195	6.035.977
OCTUBRE/OCTOBER	2.280.422	17.035.581	19.784.172	144.651.872	926.858	7.097.087	714.924	6.126.102
NOVIEMBRE/NOVEMBER	2.280.898	17.039.031	19.792.369	144.734.192	928.590	7.109.807	717.737	6.245.292
DICIEMBRE/DECEMBER	2.281.370	17.042.472	19.800.452	144.792.791	930.289	7.122.962	720.425	6.340.946

### 3.4 PRODUCCIÓN DE GAS / GAS PRODUCTION

CONCESIONES/ CONCESSIONS	PRODUCCIÓN/PRODUCTION 2007				PRODUCCIÓN ACUMULADA/CUMULATED PRODUCTION				OPERADOR/ OPERATORS
	Nm <sup>3</sup>	Th.	T.E.P./O.E.T.	% (*)	Nm <sup>3</sup>	Th.	T.E.P./O.E.T.	% (*)	
<b>POSEIDÓN</b> (1)	0	0	0,0	<b>0,00%</b>	1.949.692.677	18.522.080.432	1.657.239	90,70%	RIPSA
<b>EL RUEDO</b> (2)	2.393.021	21.991.863	2.034,1	<b>10,75%</b>	48.971.450	450.047.626	41.626	2,28%	NUELGAS
<b>LAS BARRERAS</b> (3)	3.327.528	30.223.937	2.828,4	<b>14,94%</b>	73.082.575	663.809.029	62.120	3,40%	NUELGAS
<b>EL ROMERAL</b> (4)	16.546.162	150.570.074	14.064,2	<b>74,31%</b>	77.811.674	708.086.233	66.140	3,62%	PETROLEUM
<b>TOTAL</b>	22.266.711	202.785.874	18.926,7	<b>100,00%</b>	2.149.558.376	20.344.023.319	1.827.125	100,00%	-

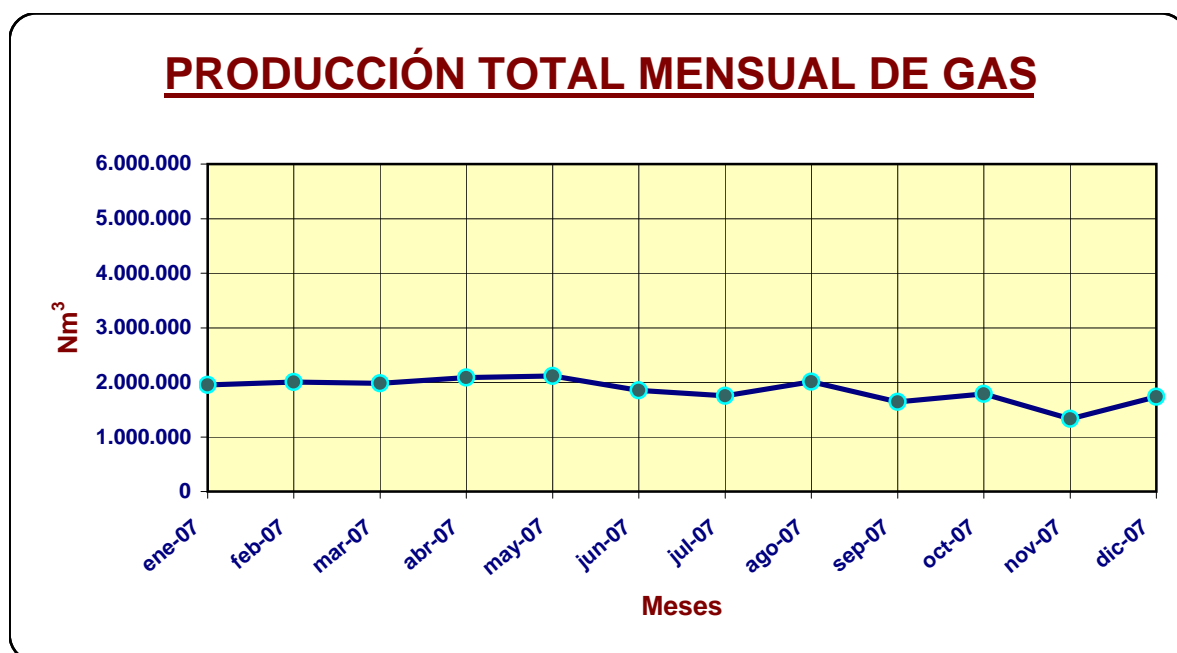
(\*) Calculados respecto a las cantidades en T.E.P. (toneladas equivalentes de petróleo). / Calculations based on column in O.E.T. (oil equivalent tonnes).

Notas: Los datos reflejados en las concesiones referenciadas incluyen las siguientes producciones:

- (1) POSEIDÓN NORTE y POSEIDÓN SUR.
- (2) EL RUEDO-1, EL RUEDO-2 y EL RUEDO-3.
- (3) LAS BARRERAS.
- (4) EL ROMERAL 1, EL ROMERAL 2 y EL ROMERAL 3.

### 3.5 PRODUCCIÓN MENSUAL DE GAS / MONTHLY GAS PRODUCTION

	POSEIDON Nm <sup>3</sup>	EL RUEDO Nm <sup>3</sup>	LAS BARRERAS Nm <sup>3</sup>	EL ROMERAL Nm <sup>3</sup>	TOTAL Nm <sup>3</sup>
ENERO/JANUARY	0	306.178	307.471	1.341.477	1.955.126
FEBRERO/FEBRUARY	0	309.445	267.219	1.426.719	2.003.383
MARZO/MARCH	0	329.217	228.078	1.426.180	1.983.475
ABRIL/APRIL	0	330.488	263.928	1.493.144	2.087.560
MAYO/MAY	0	285.064	302.898	1.528.495	2.116.457
JUNIO/JUNE	0	315.381	286.036	1.254.714	1.856.131
JULIO/JULY	0	214.727	291.090	1.249.839	1.755.656
AGOSTO/AUGUST	0	121.303	303.792	1.588.644	2.013.739
SEPTIEMBRE/SEPTEMBER	0	649	293.202	1.346.598	1.640.449
OCTUBRE/OCTOBER	0	0	303.043	1.483.251	1.786.294
NOVIEMBRE/NOVEMBER	0	36.303	253.732	1.043.380	1.333.415
DICIEMBRE/DECEMBER		144.266	227.039	1.363.721	1.735.026
<b>TOTAL</b>	<b>0</b>	<b>2.393.021</b>	<b>3.327.528</b>	<b>16.546.162</b>	<b>22.266.711</b>



	POSEIDON Nm <sup>3</sup>	EL RUEDO Nm <sup>3</sup>	LAS BARRERAS Nm <sup>3</sup>	EL ROMERAL Nm <sup>3</sup>
a 31/12/2006	1.949.692.677	48.971.450	73.082.575	77.811.674
ENERO/JANUARY	1.949.692.677	49.277.628	73.390.046	79.153.151
FEBRERO/FEBRUARY	1.949.692.677	49.587.073	73.657.265	80.579.870
MARZO/MARCH	1.949.692.677	49.916.290	73.885.343	82.006.050
ABRIL/APRIL	1.949.692.677	50.246.778	74.149.271	83.499.194
MAYO/MAY	1.949.692.677	50.531.842	74.452.169	85.027.689
JUNIO/JUNE	1.949.692.677	50.847.223	74.738.205	86.282.403
JULIO/JULY	1.949.692.677	51.061.950	75.029.295	87.532.242
AGOSTO/AUGUST	1.949.692.677	51.183.253	75.333.087	89.120.886
SEPTIEMBRE/SEPTEMBER	1.949.692.677	51.183.902	75.626.289	90.467.484
OCTUBRE/OCTOBER	1.949.692.677	51.183.902	75.929.332	91.950.735
NOVIEMBRE/NOVEMBER	1.949.692.677	51.220.205	76.183.064	92.994.115
DICIEMBRE/DECEMBER	1.949.692.677	51.364.471	76.410.103	94.357.836

nosotros - Marismas A  
 suma cía  
 difer. con nosotros

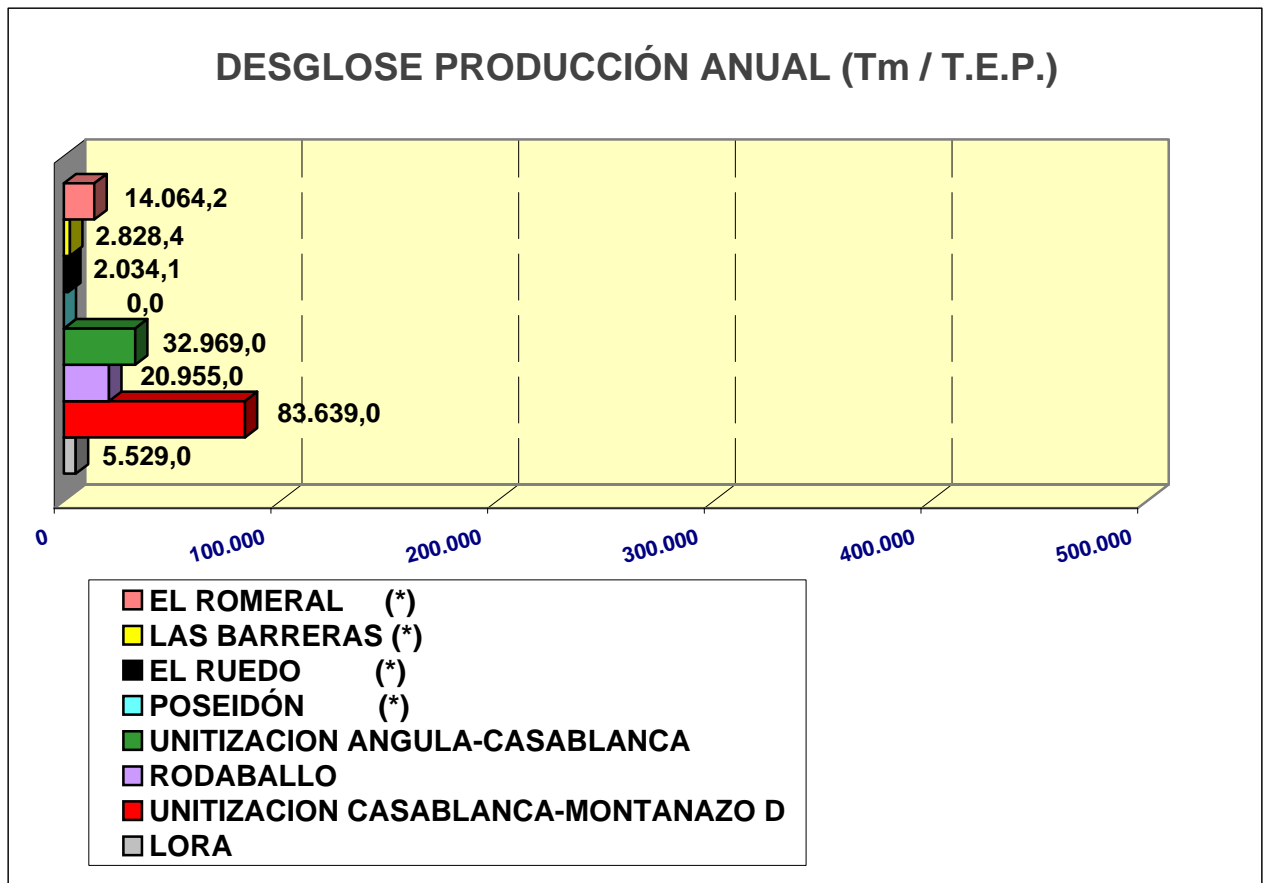
33.954.806  
 -17.409.665

### 3.6 SUMA DE PRODUCCIONES DE PETRÓLEO Y GAS NATURAL CAMPOS ACTIVOS / TOTAL OIL AND GAS PRODUCTION IN ACTIVE FIELDS

CONCESIONES/ CONCESSIONS	PRODUCCIÓN / PRODUCTION 2007		PRODUCCIÓN ACUMULADA / CUMULATED PRODUCTION	
	Tm / T.E.P.	%	Tm / T.E.P.	%
LORA	5.529,0	3,41	2.281.370,0	8,92
UNITIZACION CASABLANCA- MONTANAZO D	83.639,0	51,62	19.800.452,0	77,41
RODABALLO	20.955,0	12,93	930.289,0	3,64
UNITIZACION ANGULA- CASABLANCA	32.969,0	20,35	720.425,0	2,82
POSEIDÓN (*)	0,0	0,00	1.657.239,0	6,48
EL RUEDO (*)	2.034,1	1,26	43.660,1	0,17
LAS BARRERAS (*)	2.828,4	1,75	64.948,4	0,25
EL ROMERAL (*)	14.064,2	8,68	80.204,2	0,31
<b>TOTAL (1)</b>	<b>162.018,7</b>	<b>100,00</b>	<b>25.578.587,7</b>	<b>100,00</b>

(1) PETRÓLEO + GAS NATURAL. / OIL + NATURAL GAS.

(\*) EL GAS NATURAL EXPRESADO EN T.E.P. / NATURAL GAS IN O.E.T. (OIL EQUIVALENT TONNES).



**3.7 PRODUCCIONES HISTÓRICAS DE PETRÓLEO Y GAS NATURAL EN CAMPOS INACTIVOS / HISTORICAL OIL AND GAS PRODUCTION IN INACTIVE FIELDS.**

CONCESIONES/ CONCESSIONS	PRODUCCIÓN ACUMULADA / CUMULATED PRODUCTION	
	Tm	%
CASTILLO (*)	31.000,0	0,1
SAN CARLOS I y II	8.414.465,8	37,3
TARRACO	1.961.742,0	8,7
DORADA	2.431.598,0	10,8
SERRABLO (*)	898.423,0	4,0
SALMONETE	195.794,0	0,9
GAVIOTA I y II (*)	6.557.192,5	29,1
GAVIOTA I y II	536.982,4	2,4
ALBATROS (*)	619.470,0	2,7
ALBATROS	8.052,3	0,0
MARISMAS	895.554,0	4,0
<b>TOTAL (1)</b>	<b>22.550.274,0</b>	<b>100,0</b>

(1) PETRÓLEO + GAS NATURAL. / OIL + NATURAL GAS.

(\*) EL GAS NATURAL EXPRESADO EN T.E.P. / NATURAL GAS IN O.E.T. (OIL EQUIVALENT TONNES)

### 3.8 ALMACENAMIENTOS SUBTERRÁNEOS DE GAS / UNDERGROUND GAS STORAGE

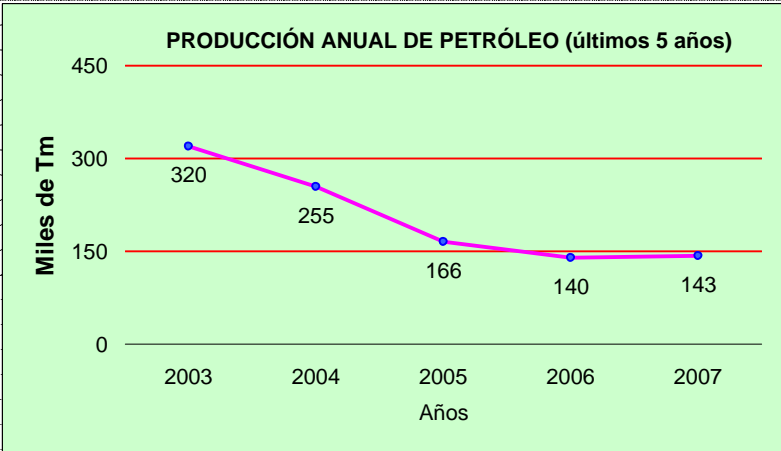
<b>SERRABLO</b>		<b>Nm<sup>3</sup></b>		
<b>MES/MONTH</b>	<b>INYECCIÓN/ INJECTION</b>	<b>EMISIÓN/ EMISSION</b>	<b>ACUMULADO/CUMULATED</b>	
			<b>INYECCIÓN/ INJECTION</b>	<b>EMISIÓN/ EMISSION</b>
a 31/12/2006			3.779.105.752	3.230.592.564
ENERO/JANUARY	0	67.137.550	3.779.105.752	3.297.730.114
FEBRERO/FEBRUARY	0	80.559.033	3.779.105.752	3.378.289.147
MARZO/MARCH	0	47.555.601	3.779.105.752	3.425.844.748
ABRIL/APRIL	11.516.454	2.223.161	3.790.622.206	3.428.067.909
MAYO/MAY	83.131.249	0	3.873.753.455	3.428.067.909
JUNIO/JUNE	78.696.552	0	3.952.450.007	3.428.067.909
JULIO/JULY	30.091.862	0	3.982.541.869	3.428.067.909
AGOSTO/AUGUST	35.165.781	979.335	4.017.707.650	3.429.047.244
SEPTIEMBRE/SEPTEMBER	19.272.742	5.205.857	4.036.980.392	3.434.253.101
OCTUBRE/OCTOBER	36.323.557	0	4.073.303.949	3.434.253.101
NOVIEMBRE/NOVEMBER		108.887.965	4.073.303.949	3.543.141.066
DICIEMBRE/DECEMBER		133.913.015	4.073.303.949	3.677.054.081
<b>TOTAL</b>	<b>294.198.197</b>	<b>446.461.517</b>		

<b>GAVIOTA</b>		<b>Nm<sup>3</sup></b>		
<b>MES/MONTH</b>	<b>INYECCIÓN/ INJECTION</b>	<b>EMISIÓN/ EMISSION</b>	<b>ACUMULADO/CUMULATED</b>	
			<b>INYECCIÓN/ INJECTION</b>	<b>EMISIÓN/ EMISSION</b>
a 31/12/2006			5.822.962.709	4.062.519.346
ENERO/JANUARY	0	139.269.018	5.822.962.709	4.201.788.364
FEBRERO/FEBRUARY	0	103.171.240	5.822.962.709	4.304.959.604
MARZO/MARCH	0	37.010.512	5.822.962.709	4.341.970.116
ABRIL/APRIL	11.373.017	74.022.621	5.834.335.726	4.415.992.737
MAYO/MAY	89.767.567	0	5.924.103.293	4.415.992.737
JUNIO/JUNE	59.416.299	0	5.634.200.122	4.415.992.737
JULIO/JULY	43.632.078	0	5.677.832.200	4.415.992.737
AGOSTO/AUGUST	117.532.434	0	5.795.364.634	4.415.992.737
SEPTIEMBRE/SEPTEMBER	100.675.204	0	5.896.039.838	4.415.992.737
OCTUBRE/OCTOBER	41.375.370	0	5.937.415.208	4.415.992.737
NOVIEMBRE/NOVEMBER	0	114.410.560	5.937.415.208	4.530.403.297
DICIEMBRE/DECEMBER	0	167.167.252	5.937.415.208	4.697.570.549
<b>TOTAL</b>	<b>463.771.969</b>	<b>635.051.203</b>		



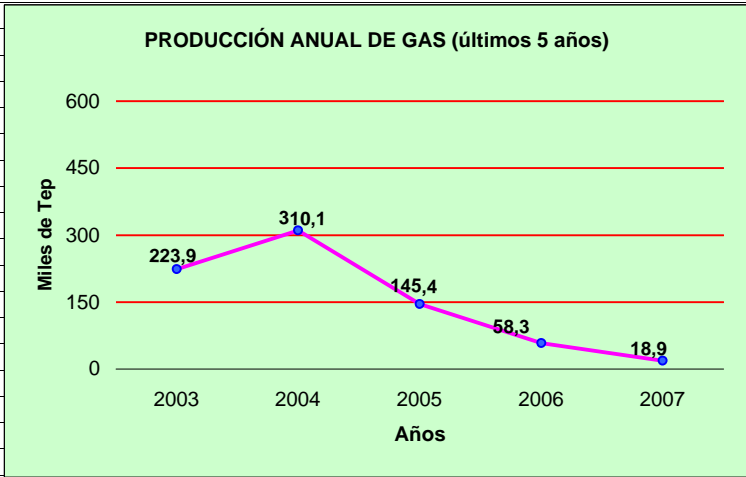
### 3.9 PRODUCCIÓN ANUAL DE HIDROCARBUROS POR CAMPOS DE PETRÓLEO / ANNUAL FIELDS OIL PRODUCTION

AÑO/ YEAR	Miles de Tm / Thousand Tm												TOTAL
	LORA	AMPOSTA	CASABLANCA	TARRACO	DORADA	SALMONETE	ANGULA	UNITIZACIÓN CASABLANCA- MONTANAZO D	GAVIOTA I y II	ALBATROS	RODABALLC	UNITIZACIÓN ANGULA- CASABLANCA	
1963	-	-	-	-	-	-	-	-	-	-	-	-	-
1964	-	-	-	-	-	-	-	-	-	-	-	-	-
1965	-	-	-	-	-	-	-	-	-	-	-	-	-
1966	4	-	-	-	-	-	-	-	-	-	-	-	4
1967	110	-	-	-	-	-	-	-	-	-	-	-	110
1968	110	-	-	-	-	-	-	-	-	-	-	-	110
1969	193	-	-	-	-	-	-	-	-	-	-	-	193
1970	156	-	-	-	-	-	-	-	-	-	-	-	156
1971	126	-	-	-	-	-	-	-	-	-	-	-	126
1972	138	-	-	-	-	-	-	-	-	-	-	-	138
1973	111	653	-	-	-	-	-	-	-	-	-	-	764
1974	84	1.892	-	-	-	-	-	-	-	-	-	-	1.976
1975	66	1.961	-	-	-	-	-	-	-	-	-	-	2.027
1976	67	1.705	-	-	-	-	-	-	-	-	-	-	1.772
1977	65	688	109	120	-	-	-	-	-	-	-	-	982
1978	61	383	105	267	164	-	-	-	-	-	-	-	980
1979	74	274	11	371	429	-	-	-	-	-	-	-	1.159
1980	61	292	672	302	267	-	-	-	-	-	-	-	1.594
1981	68	99	670	89	300	-	-	-	-	-	-	-	1.226
1982	76	81	902	47	424	-	-	-	-	-	-	-	1.530
1983	79	85	2.170	277	366	-	-	-	-	-	-	-	2.977
1984	81	44	1.623	295	202	71	-	-	-	-	-	-	2.316
1985	86	79	1.489	172	279	72	6	-	-	-	-	-	2.183
1986	90	80	1.596	22	-	53	-	-	17	-	-	-	1.858
1987	66	58	-	-	-	-	-	1.463	55	-	-	-	1.642
1988	53	40	-	-	-	-	-	1.313	77	-	-	-	1.483
1989	37	-	-	-	-	-	-	874	126	-	-	-	1.037
1990	29	-	-	-	-	-	-	674	93	-	-	-	796
1991	26	-	-	-	-	-	-	963	78	-	-	-	1.067
1992	20	-	-	-	-	-	-	993	59	-	-	-	1.072
1993	17	-	-	-	-	-	-	833	25	-	-	-	875
1994	16	-	-	-	-	-	-	786	5	-	-	-	807
1995	14	-	-	-	-	-	-	636	1	1	-	-	652
1996	15	-	-	-	-	-	-	406	-	6	89	-	516
1997	12	-	-	-	-	-	-	182	-	1	117	66	378
1998	12	-	-	-	-	-	-	137	-	-	95	287	531
1999	11	-	-	-	-	-	-	136	-	-	51	102	300
2000	8	-	-	-	-	-	-	127	-	-	38	56	229
2001	8	-	-	-	-	-	-	120	-	-	166	44	338
2002	8	-	-	-	-	-	-	108	-	-	167	33	316
2003	7	-	-	-	-	-	-	230	-	-	63	20	320
2004	6	-	-	-	-	-	-	173	-	-	55	21	255
2005	6	-	-	-	-	-	-	100	-	-	34	26	166
2006	5	-	-	-	-	-	-	67	-	-	35	33	140
2007								84			21	33	143



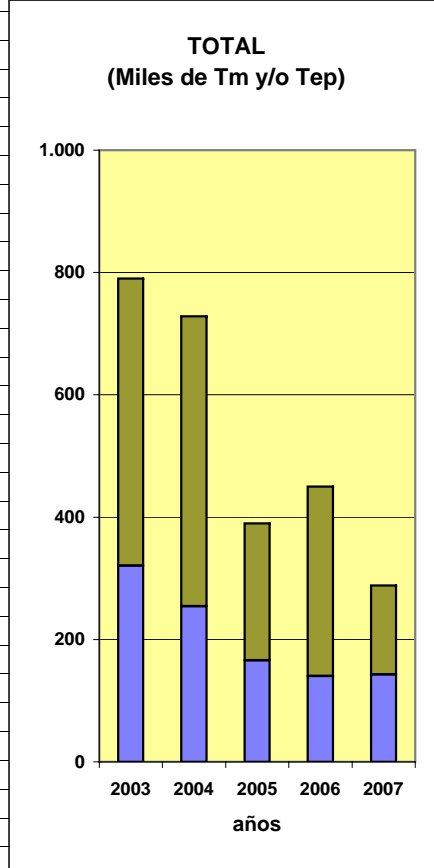
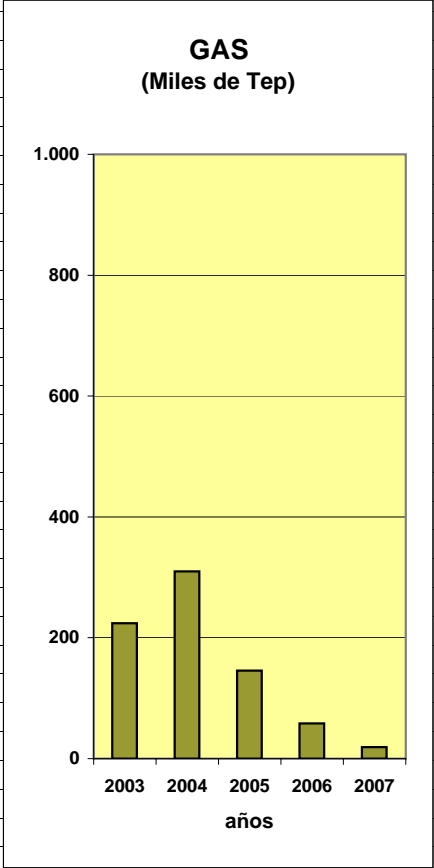
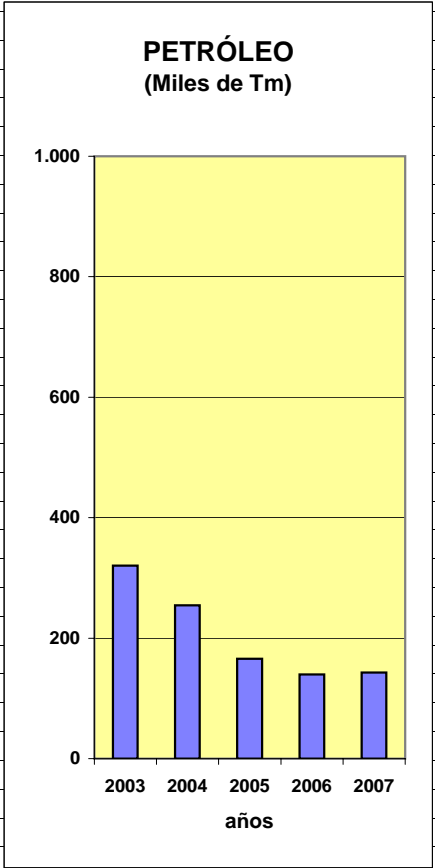
### 3.10 PRODUCCIÓN ANUAL DE HIDROCARBUROS POR CAMPOS DE GAS / ANNUAL FIELDS GAS PRODUCTION

AÑO/ YEAR	Miles de Nm <sup>3</sup> / Thousand Nm <sup>3</sup>									TOTAL	
	CASTILLO	SERRABLO	GAVIOTA I y II		MARISMAS	ALBATROS	POSEIDÓN	EL RUEDO	LAS BARRERAS	EL ROMERAL	TOTAL
1963	3.816	-	-	-	-	-	-	-	-	3.816	3,8
1964	2.475	-	-	-	-	-	-	-	-	2.475	2,5
1965	2.474	-	-	-	-	-	-	-	-	2.474	2,5
1966	2.475	-	-	-	-	-	-	-	-	2.475	2,5
1967	2.475	-	-	-	-	-	-	-	-	2.475	2,5
1968	2.474	-	-	-	-	-	-	-	-	2.474	2,5
1969	2.476	-	-	-	-	-	-	-	-	2.476	2,5
1970	1.749	-	-	-	-	-	-	-	-	1.749	1,7
1971	2.038	-	-	-	-	-	-	-	-	2.038	2,0
1972	1.926	-	-	-	-	-	-	-	-	1.926	1,9
1973	1.528	-	-	-	-	-	-	-	-	1.528	1,5
1974	1.408	-	-	-	-	-	-	-	-	1.408	1,4
1975	1.163	-	-	-	-	-	-	-	-	1.163	1,2
1976	1.250	-	-	-	-	-	-	-	-	1.250	1,3
1977	897	-	-	-	-	-	-	-	-	897	0,9
1978	537	-	-	-	-	-	-	-	-	537	0,5
1979	618	-	-	-	-	-	-	-	-	618	0,6
1980	624	-	-	-	-	-	-	-	-	624	0,6
1981	318	-	-	-	-	-	-	-	-	318	0,3
1982	-	-	-	-	-	-	-	-	-	0	0,0
1983	-	-	-	-	-	-	-	-	-	0	0,0
1984	-	172.441	-	-	-	-	-	-	-	172.441	164,0
1985	-	269.028	-	-	-	-	-	-	-	269.028	230,0
1986	-	206.094	169.708	-	-	-	-	-	-	375.802	321,0
1987	-	180.718	555.376	-	-	-	-	-	-	736.094	696,0
1988	-	89.077	831.633	-	-	-	-	-	-	920.710	910,0
1989	-	13.419	1.521.230	-	-	-	-	-	-	1.534.649	1.527,0
1990	-	-	1.258.578	56.114	-	-	-	-	-	1.314.692	1.182,8
1991	-	-	1.218.786	108.867	-	-	-	-	-	1.327.653	1.191,9
1992	-	-	1.074.751	145.381	-	-	-	-	-	1.220.132	1.090,9
1993	-	-	509.648	123.540	-	-	-	-	-	633.188	563,7
1994	-	-	120.853	75.442	-	-	-	-	-	196.295	172,9
1995	-	-	25.142	68.164	317.375	-	-	-	-	410.681	366,2
1996	-	-	-	51.346	407.383	-	-	-	-	458.729	410,3
1997	-	-	-	81.941	4.030	86.322	-	-	-	172.293	146,4
1998	-	-	-	68.988	-	40.147	-	-	-	109.135	93,0
1999	-	-	-	69.584	-	57.539	9.974	7.627	-	144.724	123,0
2000	-	-	-	63.975	-	89.859	6.595	14.107	-	174.536	148,4
2001	-	-	-	38.721	-	492.551	6.999	13.920	-	552.191	469,4
2002	-	-	-	24.290	-	503.713	6.197	11.304	12.112	557.616	474,0
2003	-	-	-	51.281	-	177.933	5.377	12.948	15.845	263.384	223,9
2004	-	-	-	19.795	-	316.477	5.452	6.321	16.819	364.864	310,1
2005	-	-	-	6.372	-	140.775	4.350	3.353	16.262	171.113	145,4
2006	-	-	-	-	-	44.341	4.028	3.503	16.773	68.645	58,3
2007	-	-	-	-	-	0	2.393	3.327	16.546	22.263	18,9



### 3.11 PRODUCCIÓN ANUAL DE GAS Y PETRÓLEO / ANNUAL GAS AND OIL PRODUCTION

ANO/ YEAR	PETRÓLEO/OIL (Miles de Tm/Thousand Tm)	GAS/GAS (Miles de Tep/Thousand OET)	TOTAL (Miles de Tep/Thousand OET)
1963	0,0	3,8	3,8
1964	0,0	2,5	2,5
1965	0,0	2,5	2,5
1966	4,0	2,5	6,5
1967	110,0	2,5	112,5
1968	110,0	2,5	112,5
1969	193,0	2,5	195,5
1970	156,0	1,7	157,7
1971	126,0	2,0	128,0
1972	138,0	1,9	139,9
1973	764,0	1,5	765,5
1974	1.976,0	1,4	1.977,4
1975	2.027,0	1,2	2.028,2
1976	1.772,0	1,3	1.773,3
1977	982,0	0,9	982,9
1978	980,0	0,5	980,5
1979	1.159,0	0,6	1.159,6
1980	1.594,0	0,6	1.594,6
1981	1.226,0	0,3	1.226,3
1982	1.530,0	0,0	1.530,0
1983	2.977,0	0,0	2.977,0
1984	2.316,0	164,0	2.480,0
1985	2.183,0	230,0	2.413,0
1986	1.858,0	321,0	2.179,0
1987	1.642,0	696,0	2.338,0
1988	1.483,0	910,0	2.393,0
1989	1.037,0	1.527,0	2.564,0
1990	796,0	1.182,8	1.978,8
1991	1.067,0	1.191,9	2.258,9
1992	1.072,0	1.090,9	2.162,9
1993	875,0	563,7	1.438,7
1994	807,0	172,9	979,9
1995	652,0	366,2	1.018,2
1996	516,0	410,3	926,3
1997	377,3	146,4	523,7
1998	531,5	92,8	624,3
1999	300,0	123,0	423,0
2000	228,7	148,4	377,1
2001	337,6	469,4	807,0
2002	316,3	474,0	790,3
2003	320,6	223,9	544,5
2004	254,5	310,1	564,6
2005	166,0	145,5	311,5
2006	140,0	58,3	198,3
2007	143,0	18,9	161,9



### 3.12 COMPARACIÓN DE LAS PRODUCCIONES DE 2006 y 2007 / 2006 - 2007 COMPARATIVE PRODUCTION

CAMPO / FIELD	TOTAL (Tm)		
	2006	2007	% INC
<b>CRUDO / OIL</b>			
AYOLUENGO	5.397,0	5.529,0	2,45
UNITIZACIÓN CASABLANCA-MONTANAZO D	66.766,0	83.639,0	25,27
RODABALLO	35.393,0	20.955,0	(40,79)
UNITIZACIÓN ANGULA-CASABLANCA	32.590,0	32.969,0	1,16
<b>SUBTOTAL</b>	<b>140.146,0</b>	<b>143.092,0</b>	<b>2,10</b>
<b>GAS / GAS</b>			
MARISMAS (T.E.P.)	0,0	0,0	0,00
POSEIDÓN (T.E.P.)	37.690,2	0,0	(100,00)
EL RUEDO (T.E.P.)	3.423,7	2.034,1	(40,59)
LAS BARRERAS (T.E.P.)	2.977,3	2.828,4	(5,00)
EL ROMERAL (T.E.P.)	14.256,9	14.064,2	(1,35)
<b>SUBTOTAL</b>	<b>58.348,1</b>	<b>18.926,7</b>	<b>(67,56)</b>
<b>TOTAL</b>	<b>198.494,1</b>	<b>162.018,7</b>	<b>(18,38)</b>

(\*) Las cantidades entre paréntesis significan disminución porcentual. /  
Numbers in brackets show decreasing percentages.

