

PRECIOS DE CARBURANTES Y COMBUSTIBLES

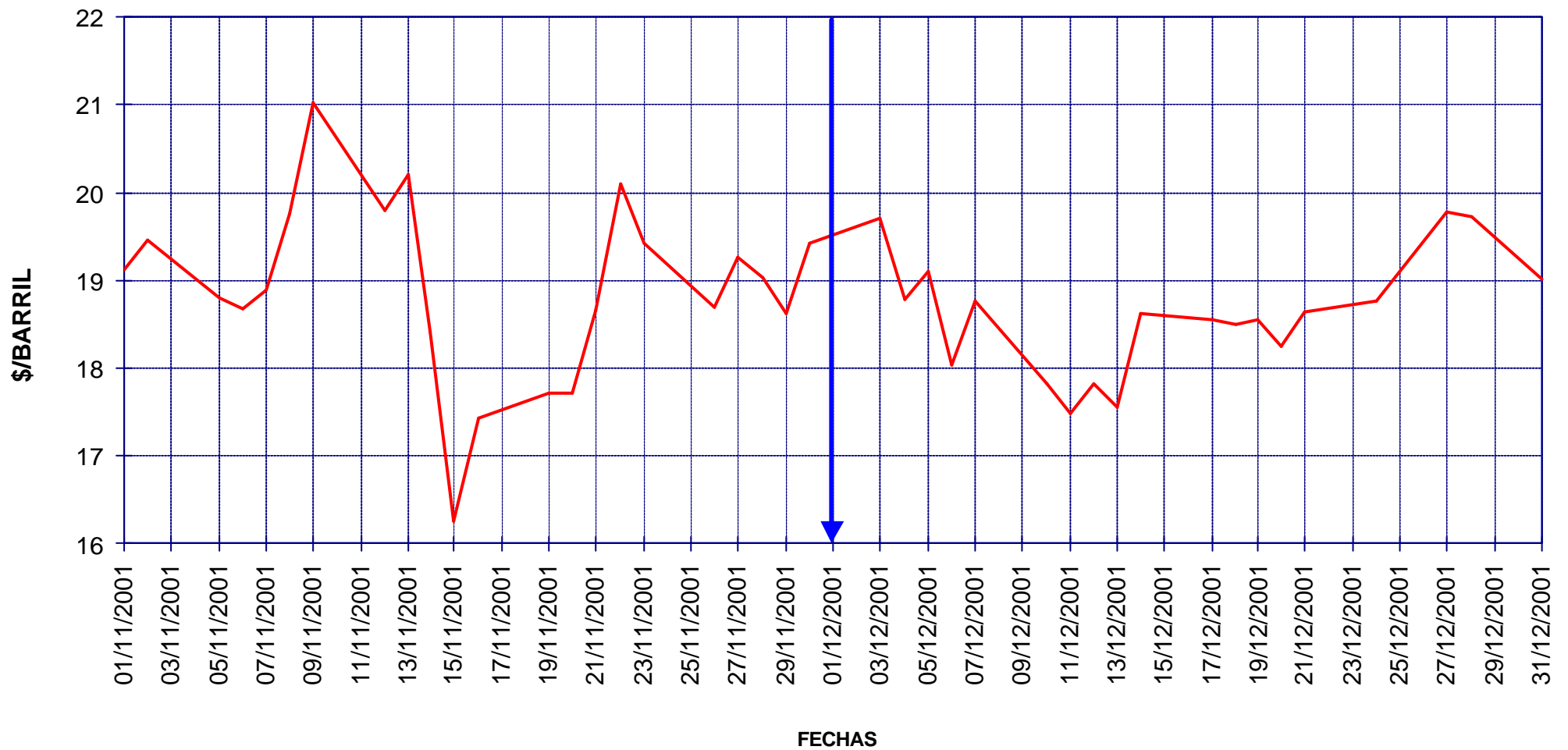
PRESENTACIÓN : Enero de 2.002

- EN PAÍSES CON PRECIOS LIBRES, LOS PRECIOS SE FORMAN EN FUNCIÓN DE LAS SIGUIENTES VARIABLES:
 - COTIZACIÓN INTERNACIONAL DE CRUDOS.
 - COTIZACIÓN INTERNACIONAL DE PRODUCTOS.
 - MARGEN DE DISTRIBUCIÓN Y COMERCIALIZACIÓN.
 - IMPUESTOS VIGENTES.
- LOS DOS PRIMEROS LOS FIJA EL MERCADO.
- LOS IMPUESTOS CORRESPONDEN A LOS FIJADOS POR EL GOBIERNO DE CADA PAÍS.
- EL MARGEN DE DISTRIBUCIÓN Y COMERCIALIZACIÓN VARÍA EN FUNCIÓN DE:
 - LOCALIZACIÓN GEOGRÁFICA (NÚCLEO URBANO, CARRETERA, PROXIMIDAD A REFINERÍAS O ENTRADAS COSTERAS, ETC).
 - RELACIONES EXISTENTES ENTRE COMPAÑÍAS PETROLERAS Y EE.SS. (PROPIEDAD, ABANDERAMIENTO, EXCLUSIVA, ETC).
 - EXISTENCIA DE PROMOCIONES LOCALES.
 - POLÍTICAS DE MARKETING EMPRESARIAL.
 - ETC.

COTIZACIONES INTERNACIONALES

EVOLUCIÓN COTIZACIÓN CRUDO BRENT DATED (NOVIEMBRE A DICIEMBRE)

MEDIA \$/BARRIL: NOVIEMBRE 18,96 - DICIEMBRE 18,68

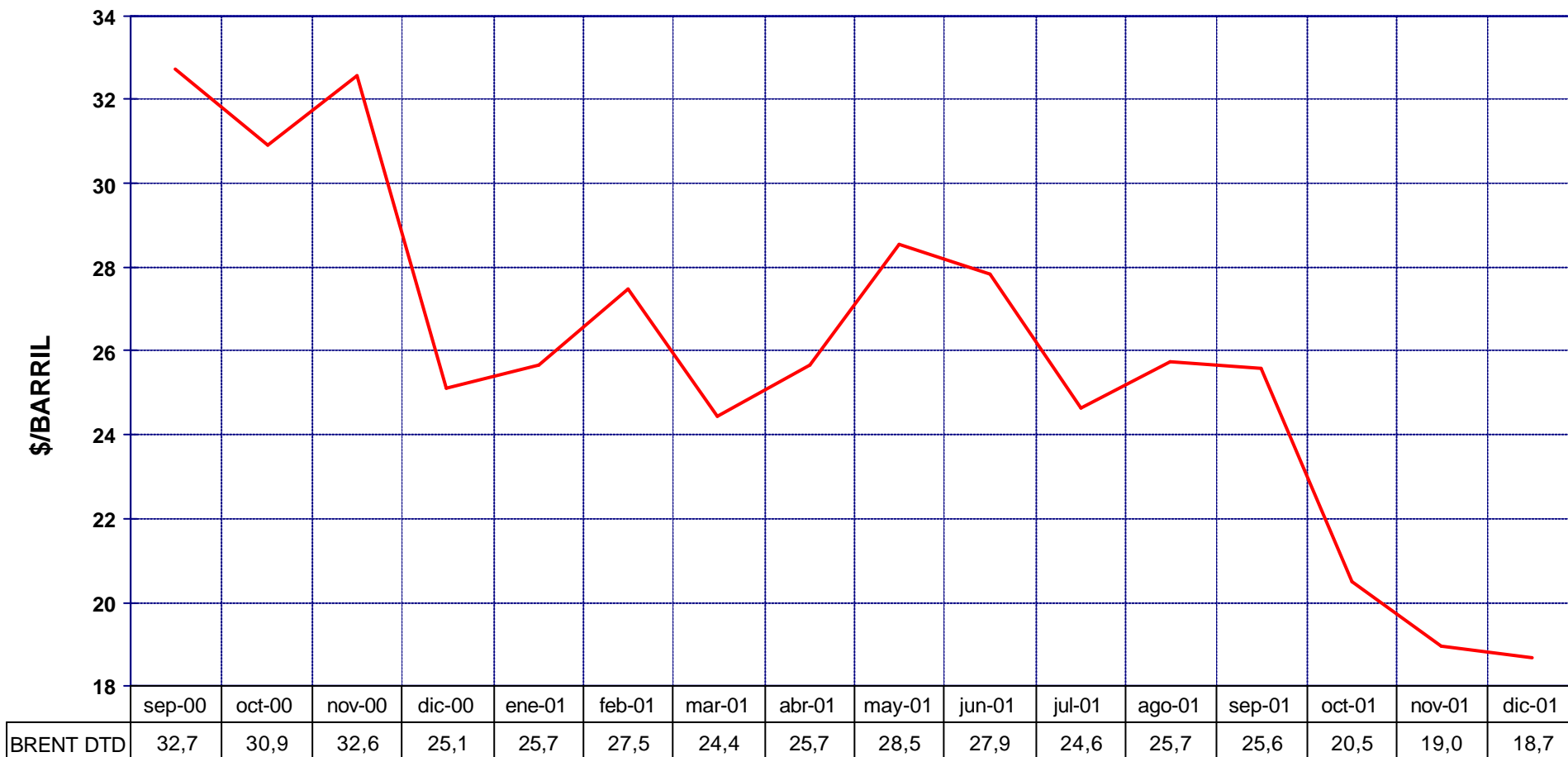




EVOLUCIÓN COTIZACIONES MENSUALES CRUDO BRENT DATED

PRECIOS DE
GASOLINAS
Y GASÓLEOS

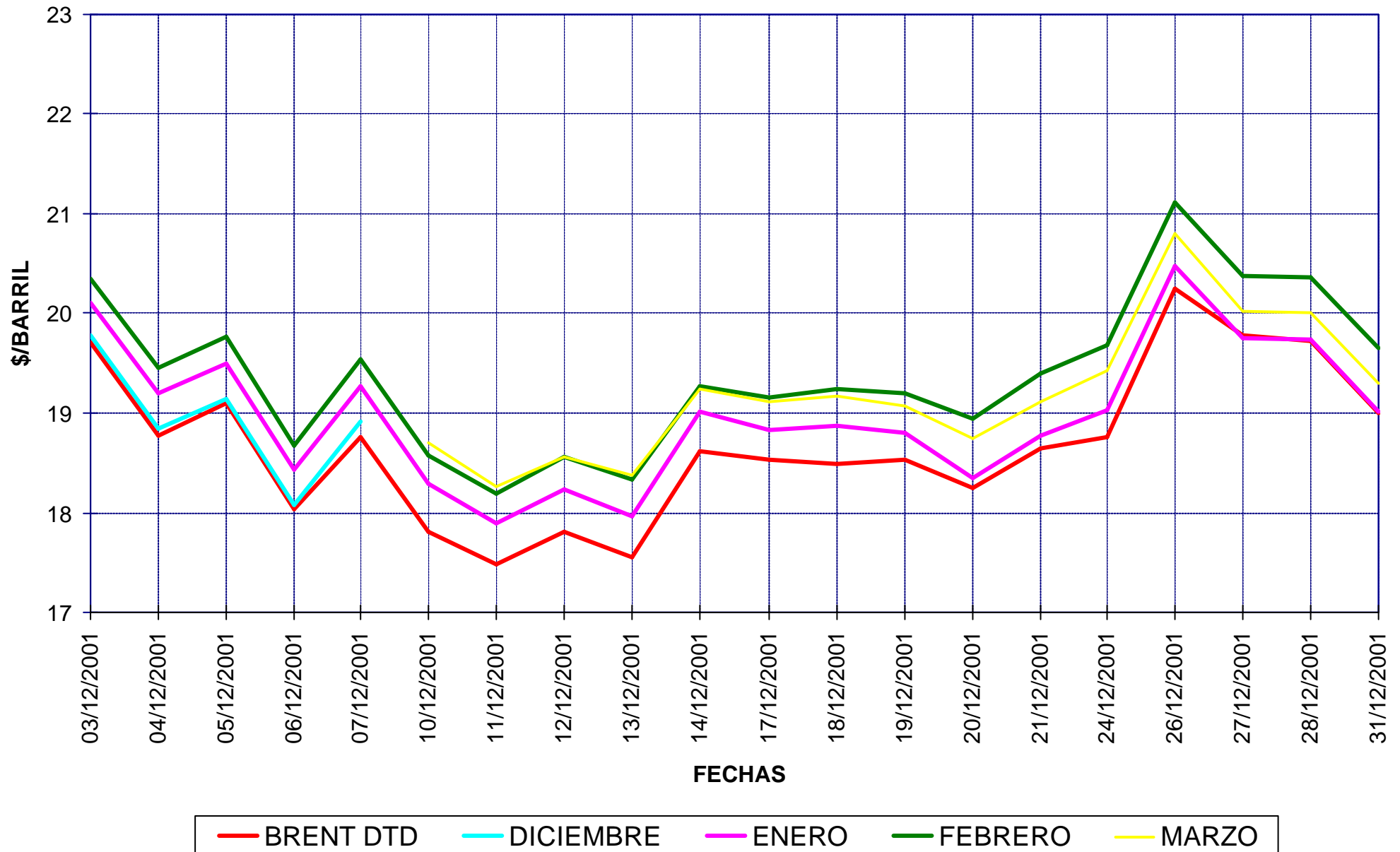
MEDIA \$/BARRIL: 2.001 24,468 - 2.000 28,496 - 1.999 17,968



COTIZACIONES BRENT "DATED" Y A PLAZOS

EJE X.-FECHAS DIARIAS CON ORIGEN LOS DIAS 1 Ó 10 DEL MES ANTERIOR A ÚLTIMA FECHA

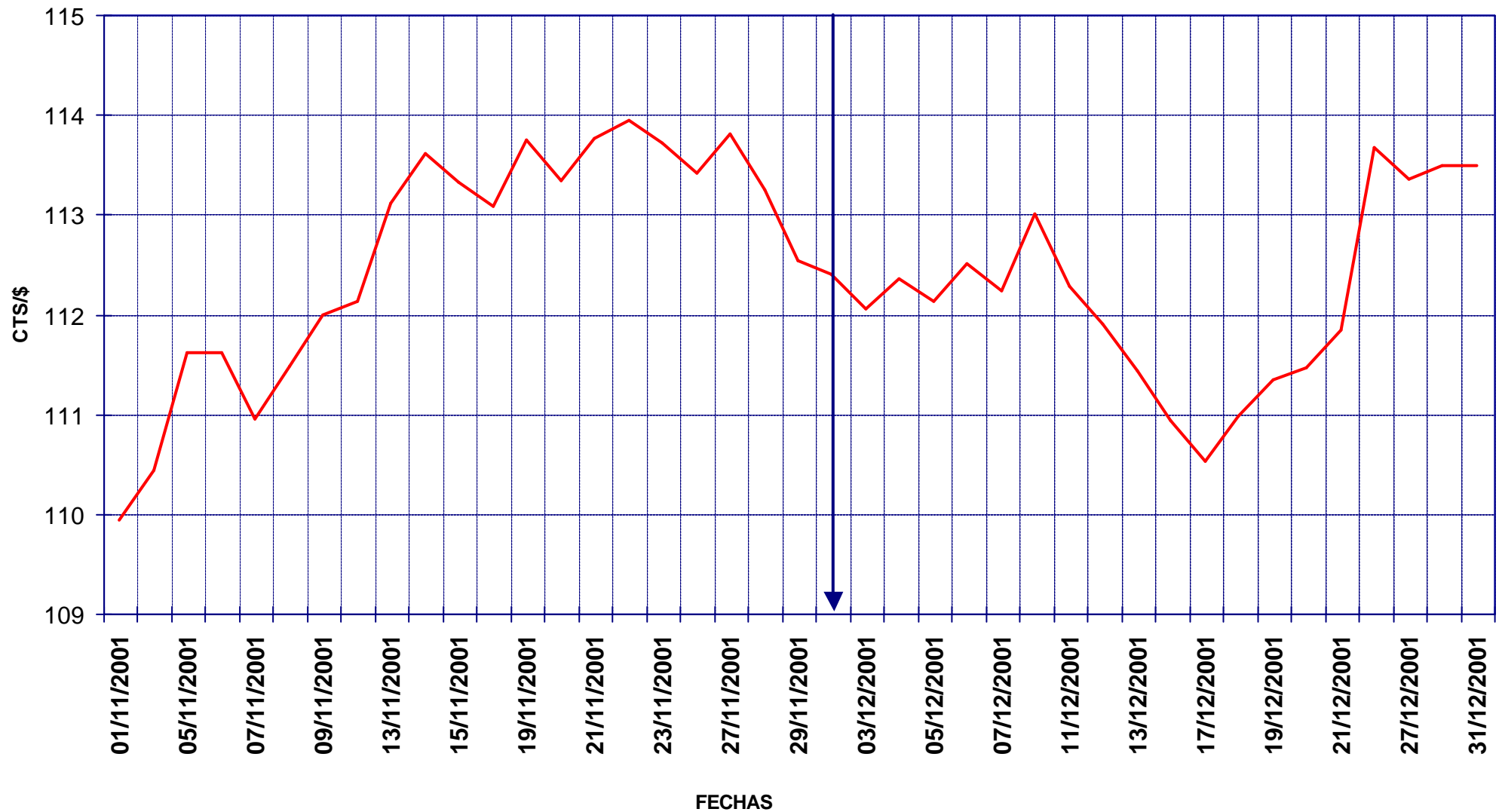
PRECIOS DE GASOLINAS Y GASÓLEOS



EVOLUCIÓN COTIZACIONES DEL DÓLAR (NOVIEMBRE A DICIEMBRE)

PRECIOS DE
GASOLINAS
Y GASÓLEOS

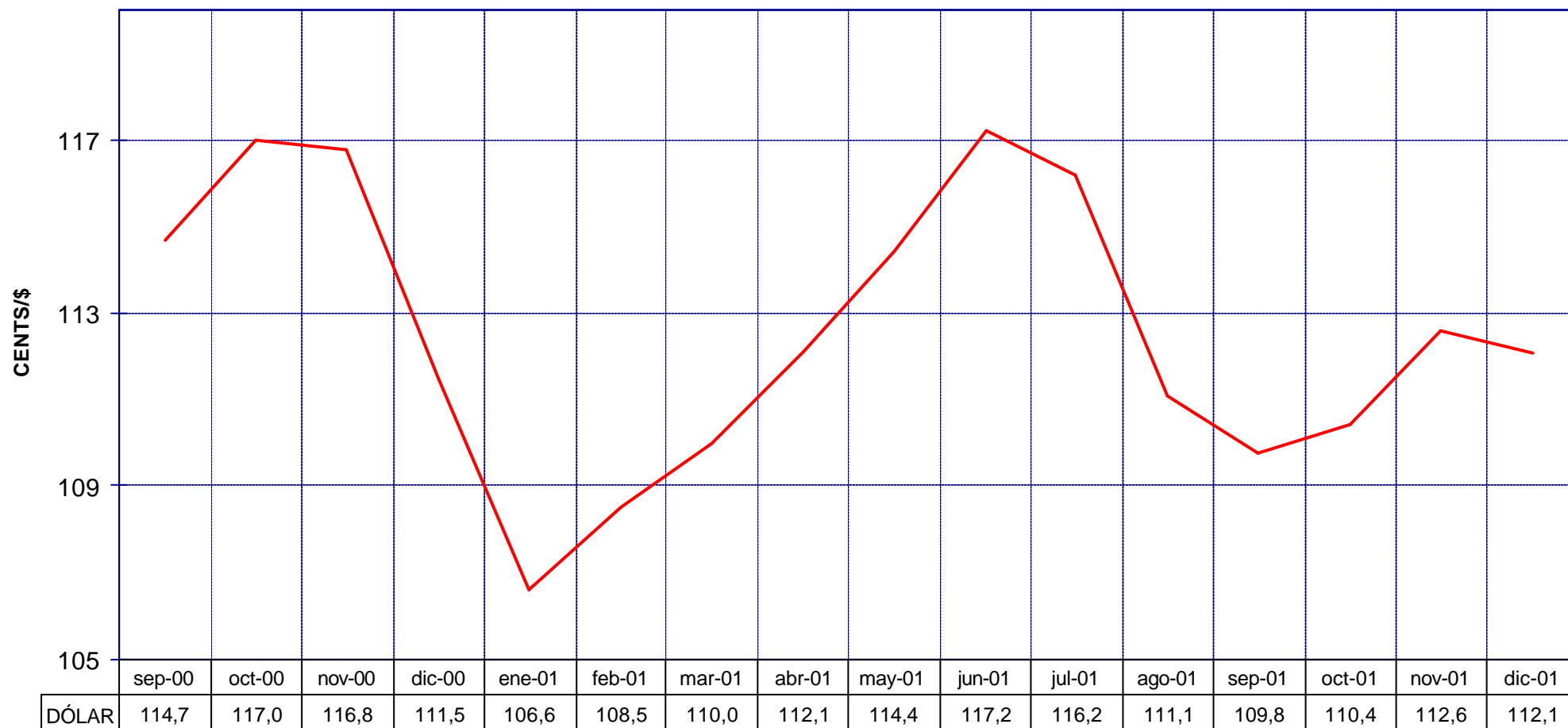
MEDIAS CTS/\$: Diciembre 112,1 - Noviembre 112,6



EVOLUCIÓN MEDIAS MENSUALES COTIZACIONES DEL DÓLAR

PRECIOS DE
GASOLINAS
Y GASÓLEOS

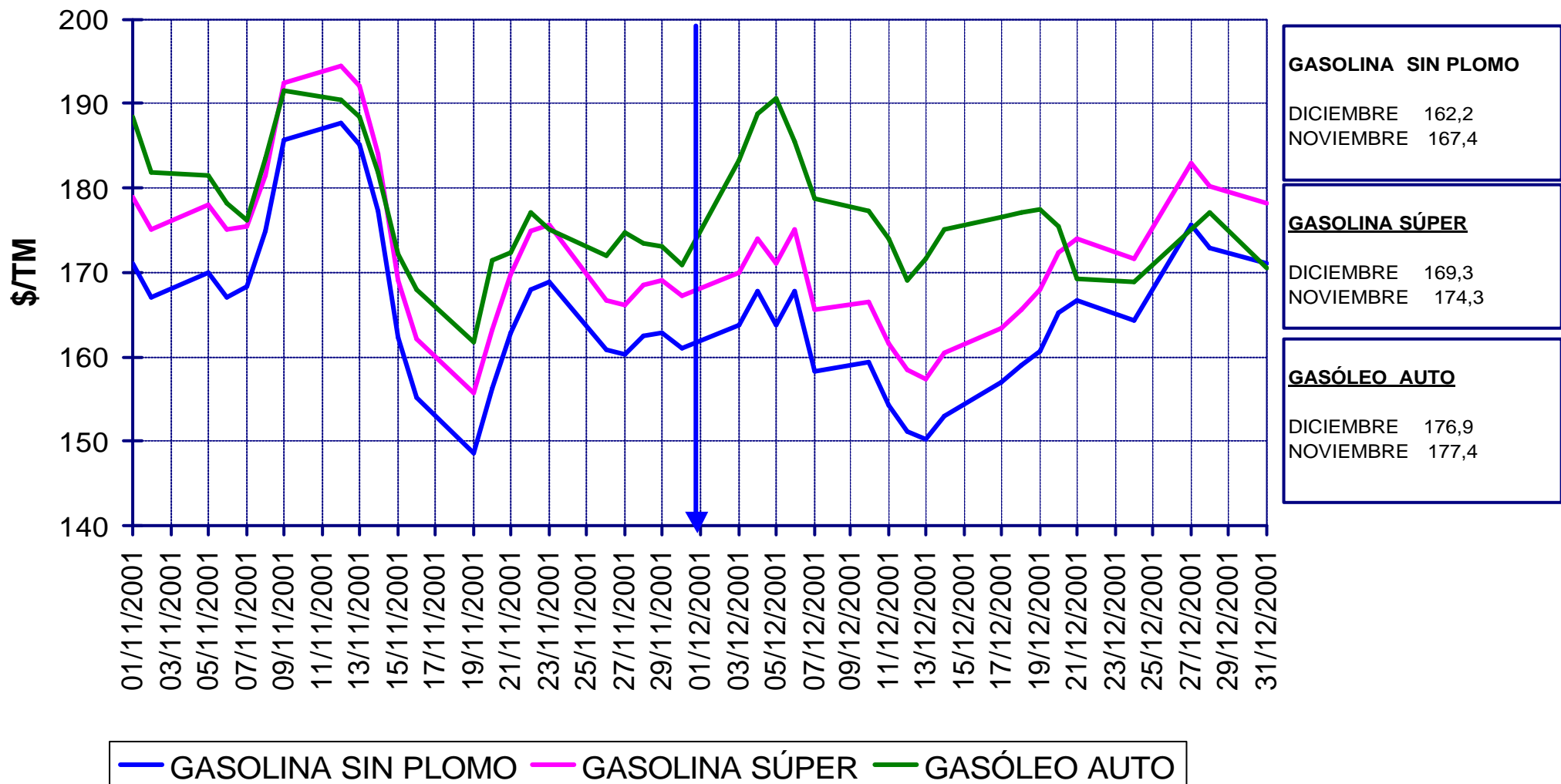
MEDIAS CENTS/\$: 2.001 111,8 - 2.000 108,6 - 1.999 93,9



FECHAS

EVOLUCIÓN DE LAS COTIZACIONES FOB DE GASOLINAS Y GASÓLEO AUTO EN LOS MERCADOS DE ITALIA Y NWE (NOVIEMBRE A DICIEMBRE)

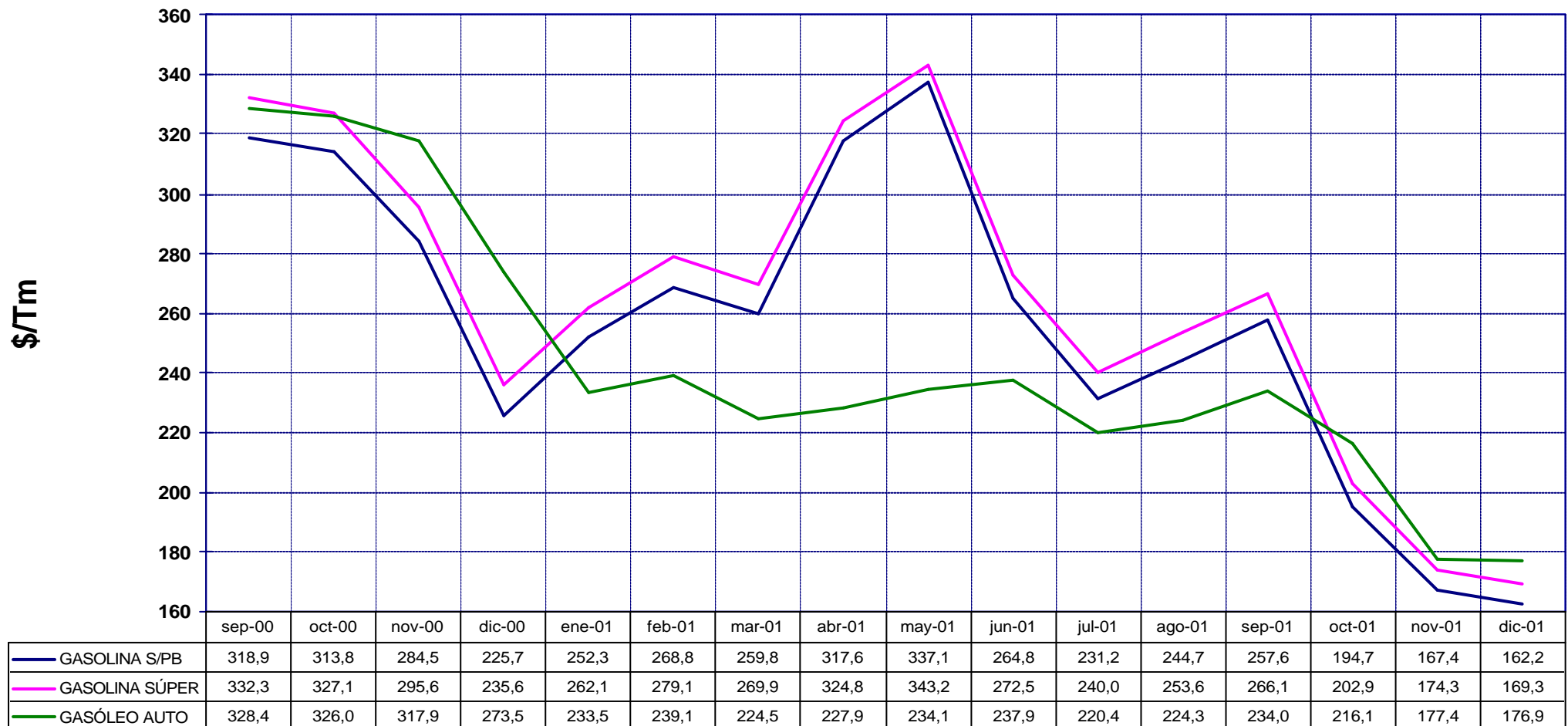
PRECIOS DE
GASOLINAS
Y GASÓLEOS



EVOLUCIÓN DE LAS MEDIAS MENSUALES DE LAS COTIZACIONES INTERNACIONALES FOB DE GASOLINAS Y GASÓLEO AUTO (MERCADOS ITALIA Y NWE)

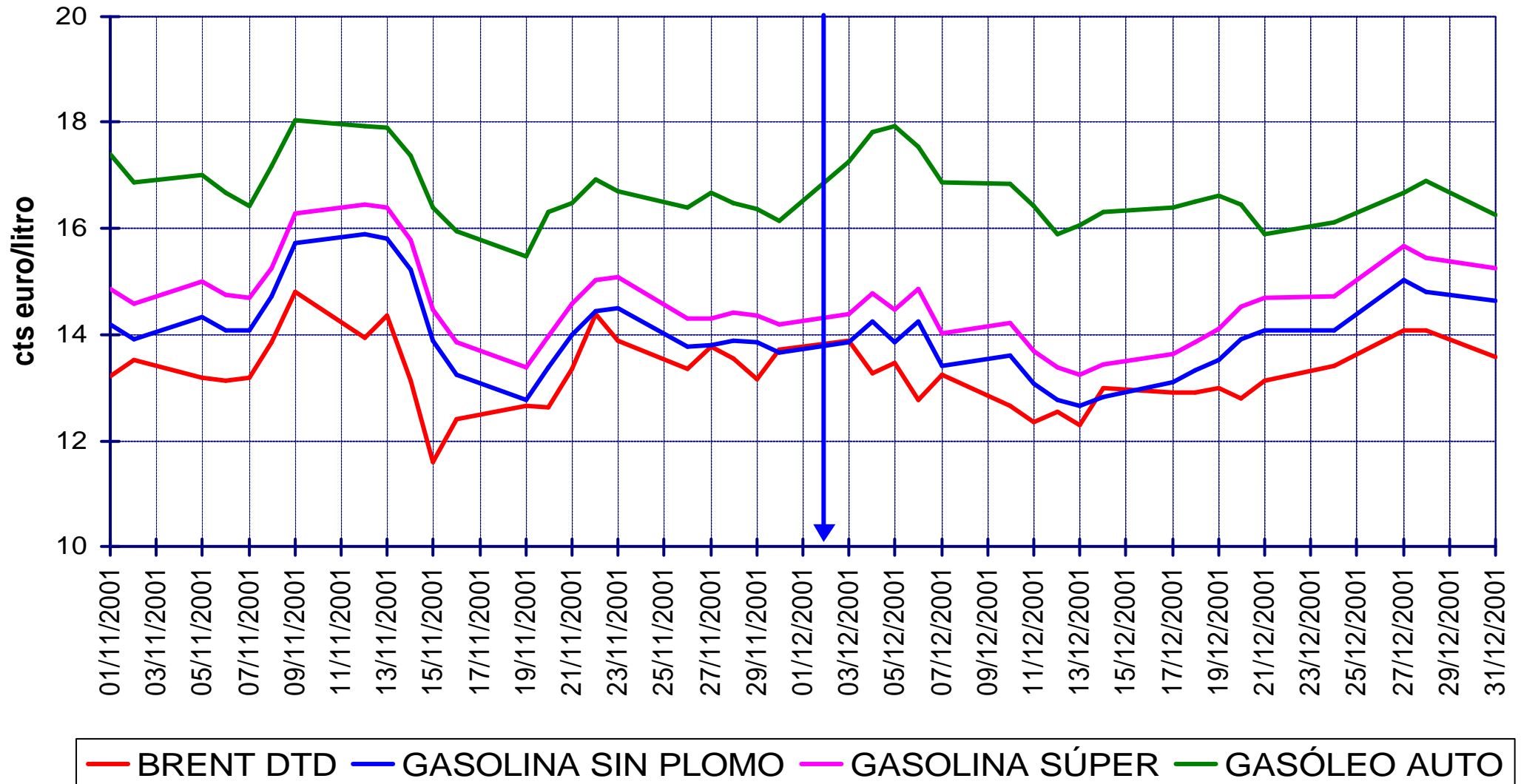
PRECIOS DE
GASOLINAS
Y GASÓLEOS

	2.001	2.000	1.999
GASOLINA S/PB	246,5	298,8	181,8
GASOLINA SÚPER	254,8	310,1	186,5
GASÓLEO AUTO	220,5	267,5	153,5



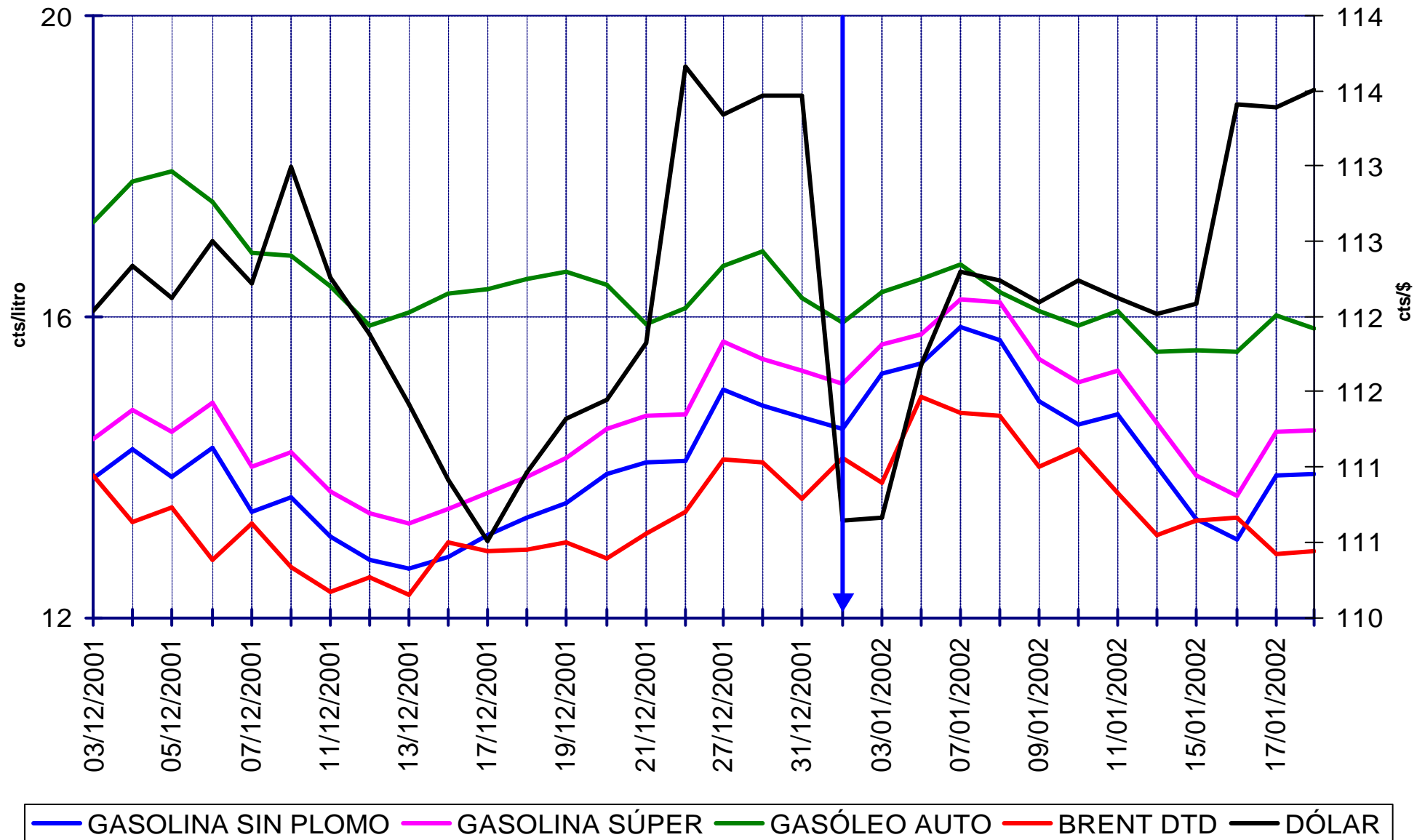
EVOLUCIÓN DE LAS COTIZACIONES INTERNACIONALES FOB EN CTS/LITRO DE CRUDOS, GASOLINAS Y GASÓLEO AUTO (NOVIEMBRE A DICIEMBRE; MERCADOS ITALIA Y NWE)

PRECIOS DE
GASOLINAS
Y GASÓLEOS



EVOLUCIÓN DE LAS COTIZACIONES INTERNACIONALES FOB EN CTS/LITRO DE CRUDO, GASOLINAS, GASÓLEO AUTO Y DÓLAR (DICIEMBRE A 18 DE ENERO)

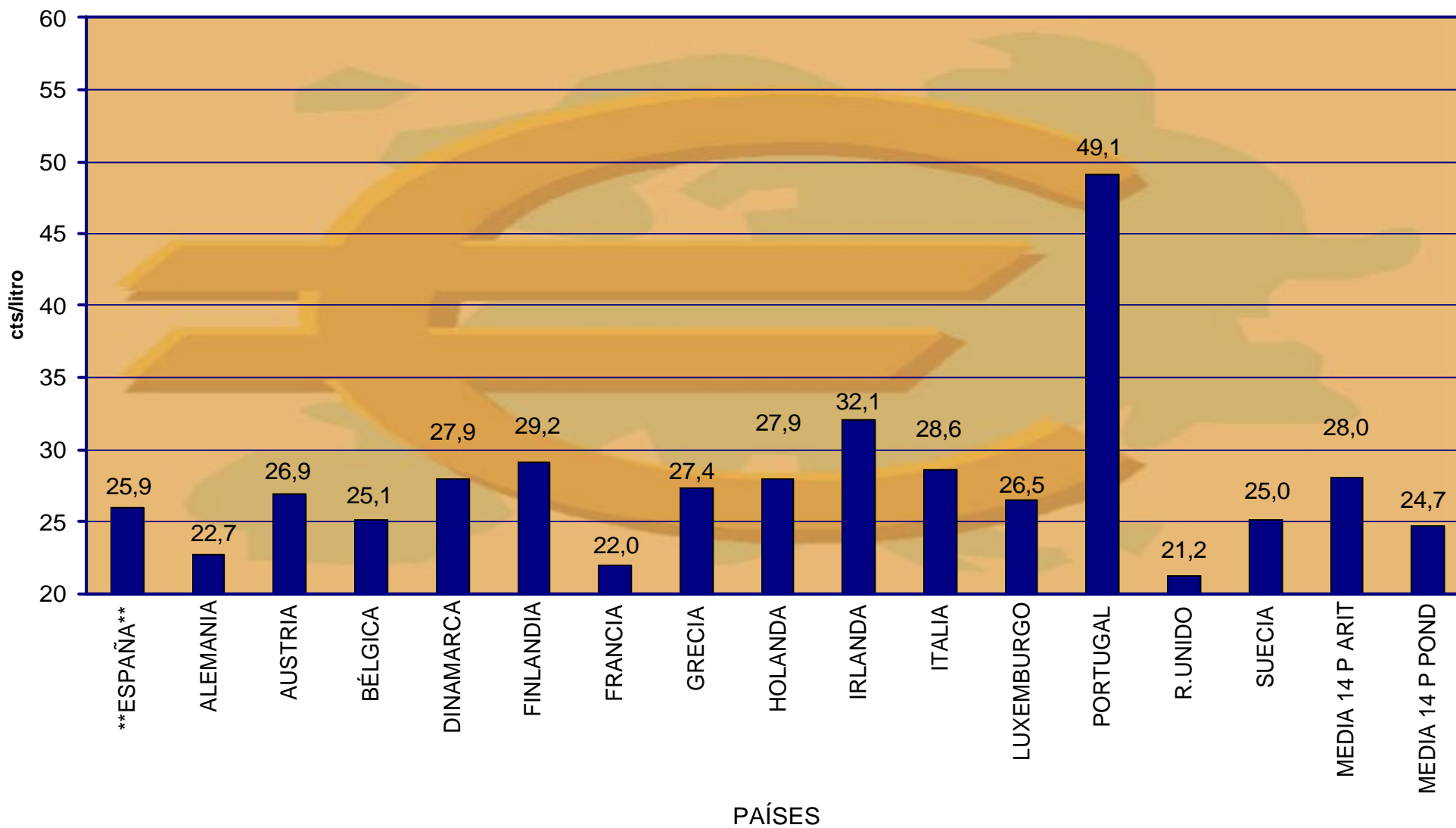
PRECIOS DE GASOLINAS Y GASÓLEOS



COMPARACIÓN DE PRECIOS EN LA U.E.

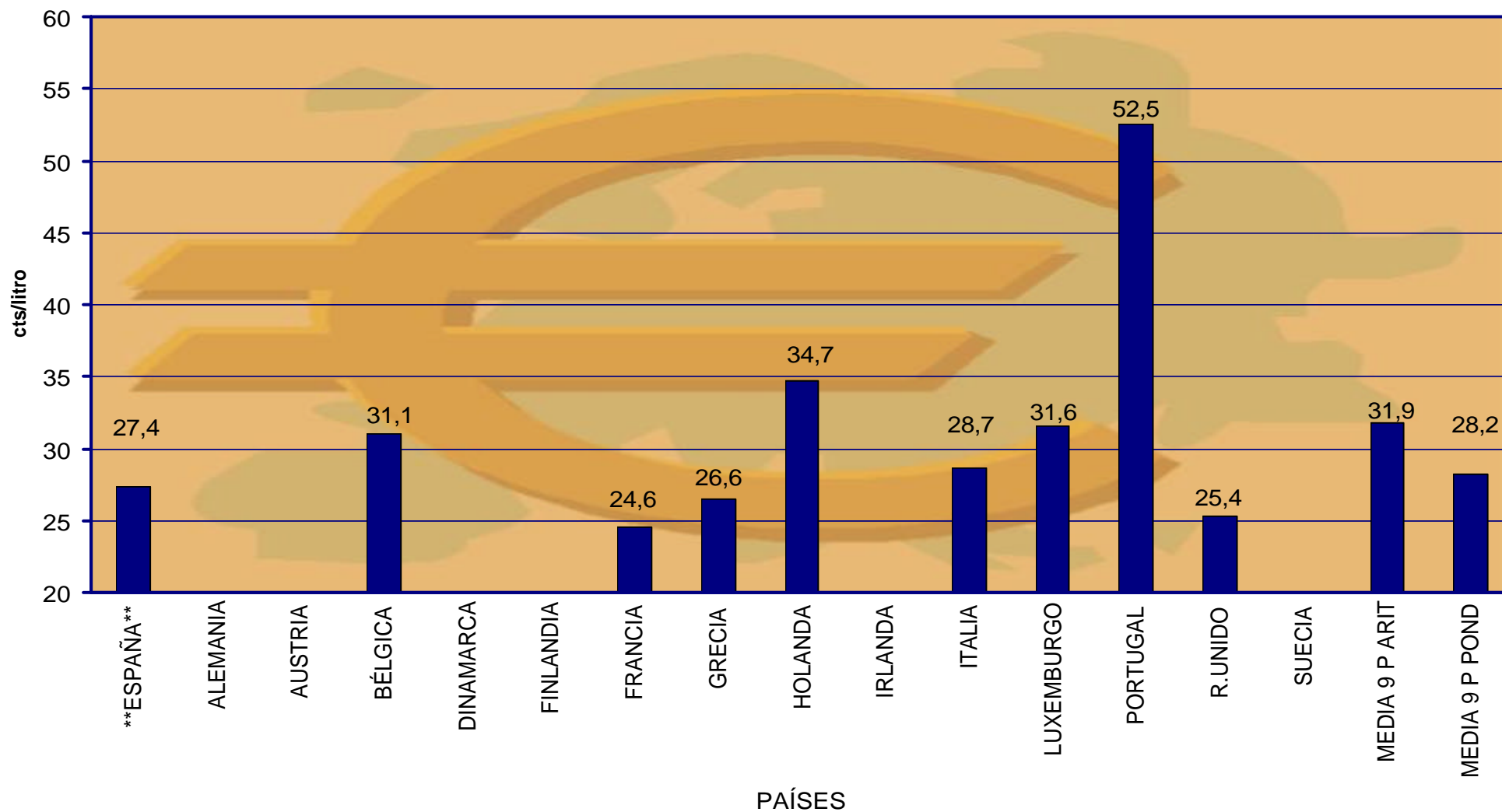
PRECIOS SIN IMPUESTOS DE LA GASOLINA SIN PLOMO EN PAÍSES DE LA U.E. DICIEMBRE 2001

PRECIOS DE
GASOLINAS
Y GASÓLEOS



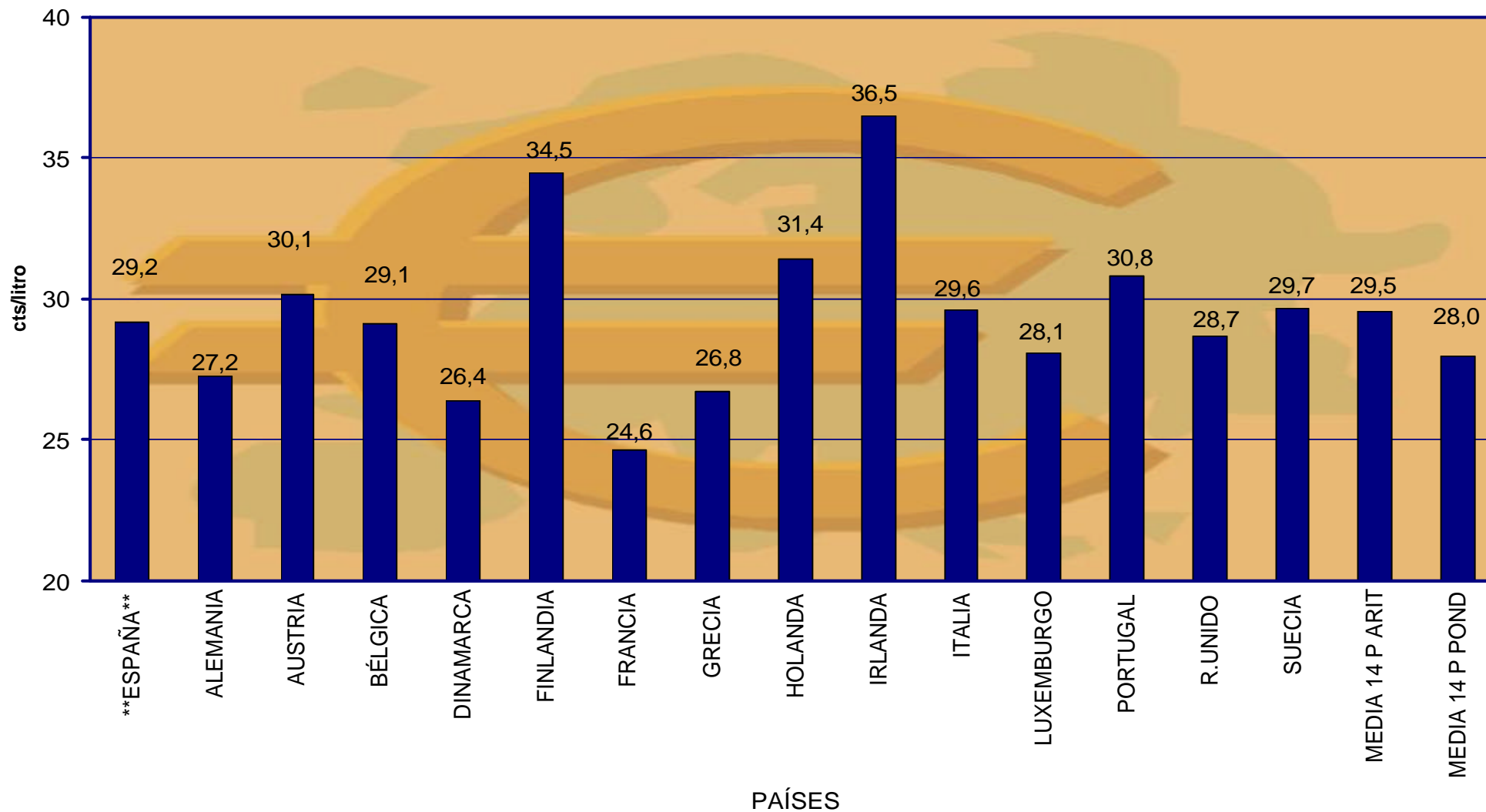
PRECIOS SIN IMPUESTOS DE LA GASOLINA SÚPER EN PAÍSES DE LA U.E. DICIEMBRE 2001

PRECIOS DE
GASOLINAS
Y GASÓLEOS



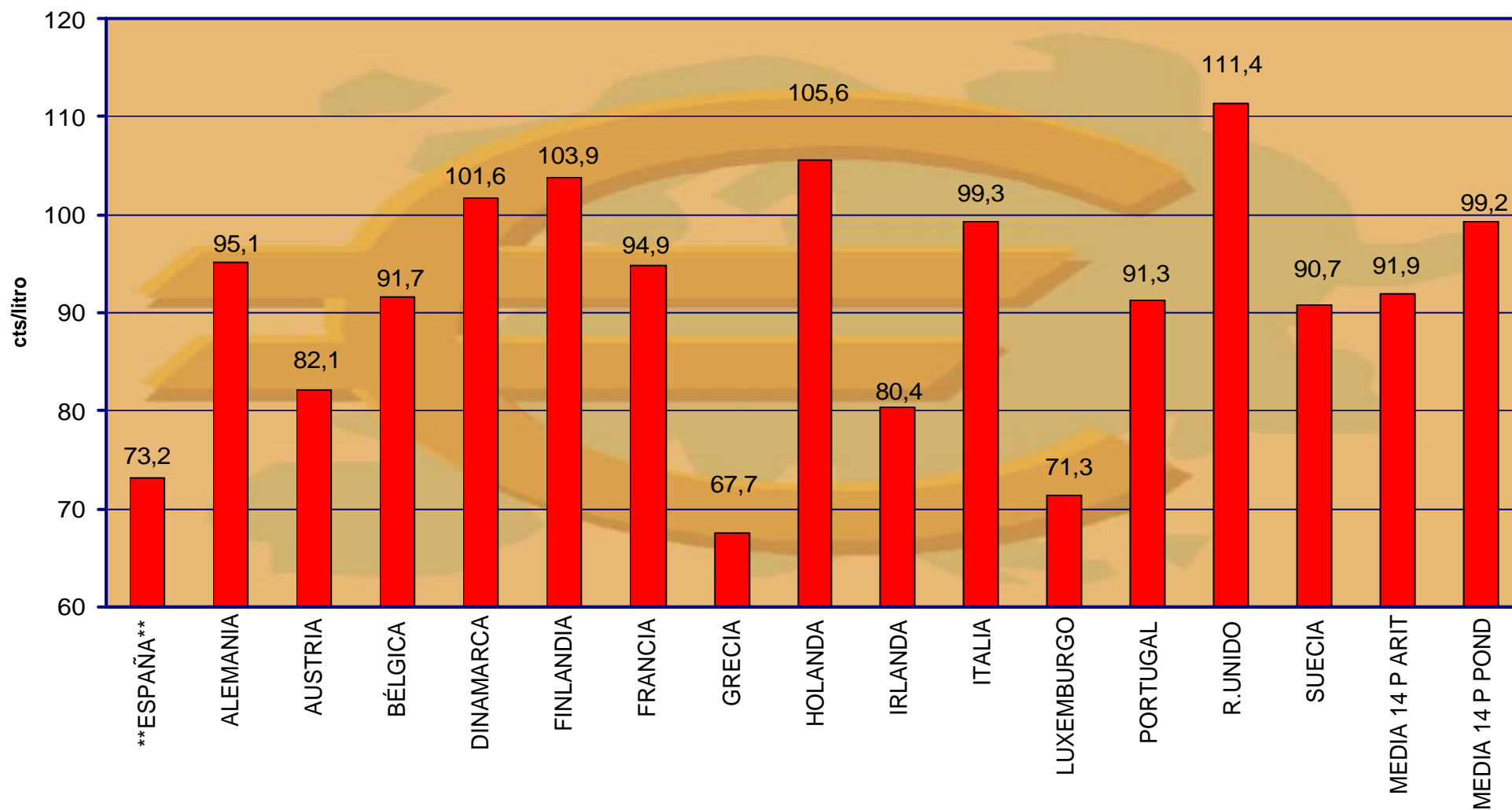
PRECIOS SIN IMPUESTOS DEL GASÓLEO DE AUTOMOCIÓN EN PAÍSES DE LA U.E. DICIEMBRE 2001

PRECIOS DE
GASOLINAS
Y GASÓLEOS



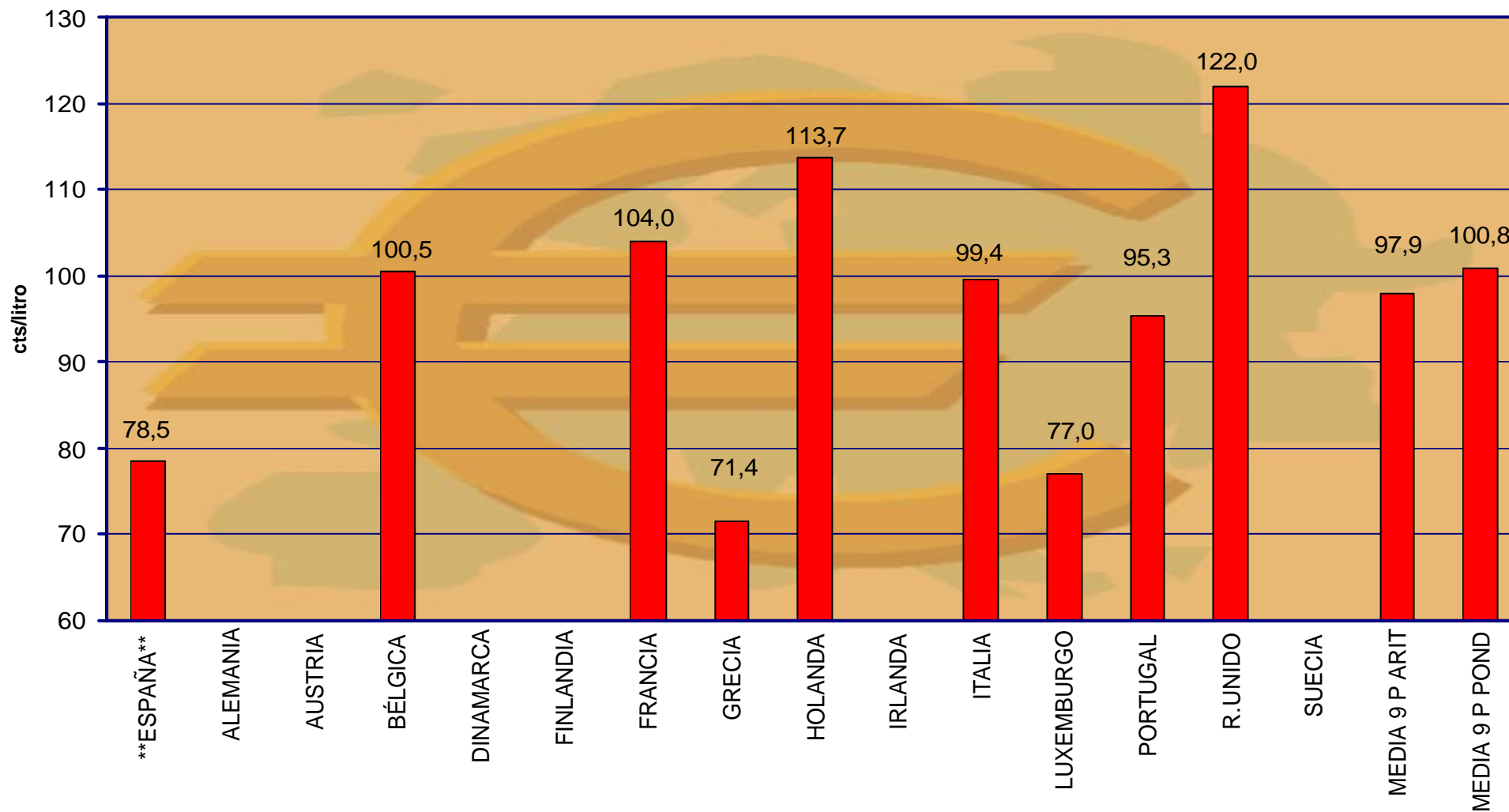
PRECIOS CON IMPUESTOS DE LA GASOLINA SIN PLOMO EN PAÍSES DE LA U.E. DICIEMBRE 2001

PRECIOS DE
GASOLINAS
Y GASÓLEOS



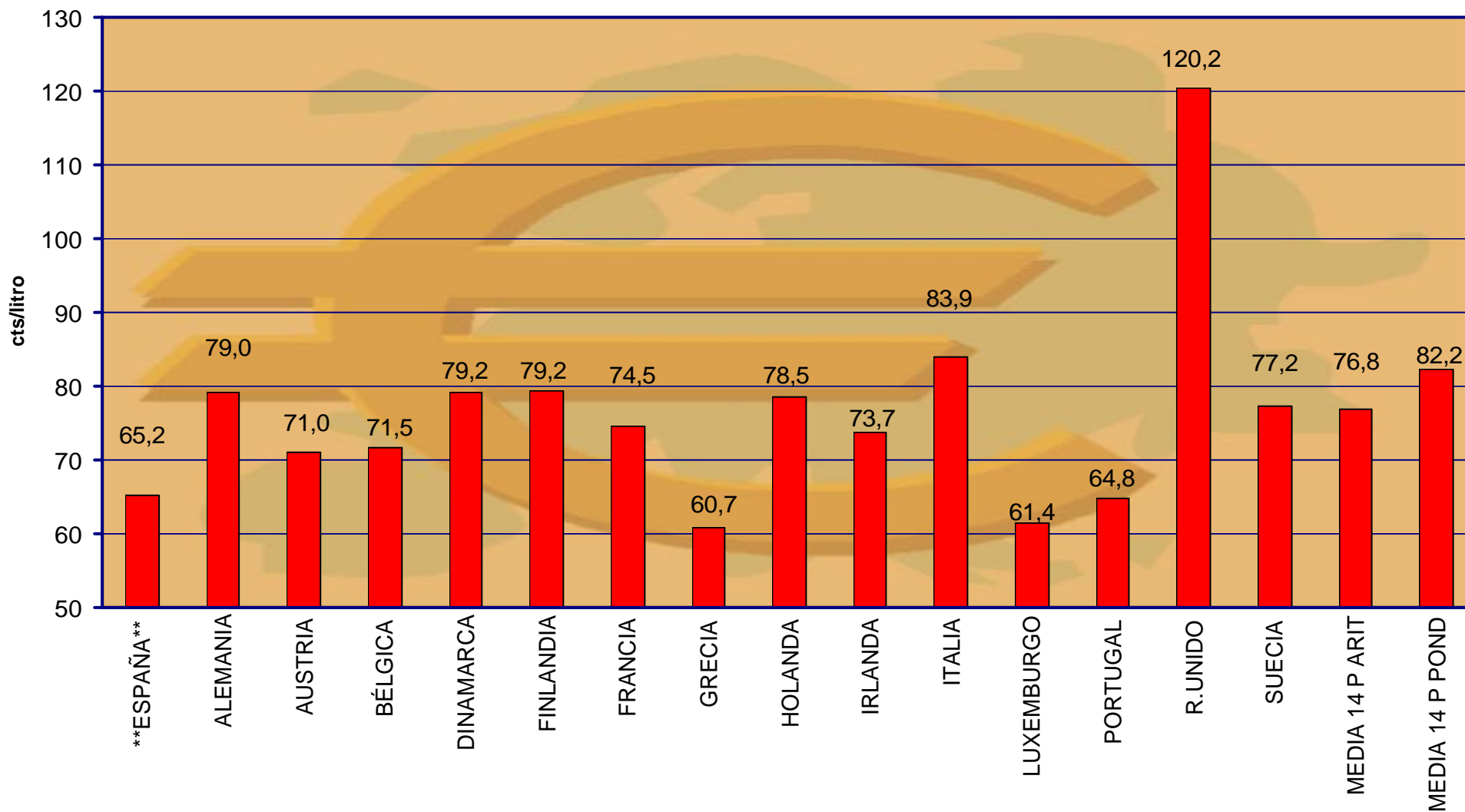
PRECIOS CON IMPUESTOS DE LA GASOLINA SÚPER EN PAÍSES DE LA U.E. DICIEMBRE 2001

PRECIOS DE
GASOLINAS
Y GASÓLEOS



PRECIOS CON IMPUESTOS DEL GASÓLEO DE AUTOMOCIÓN EN PAÍSES DE LA U.E. DICIEMBRE 2001

PRECIOS DE
GASOLINAS
Y GASÓLEOS

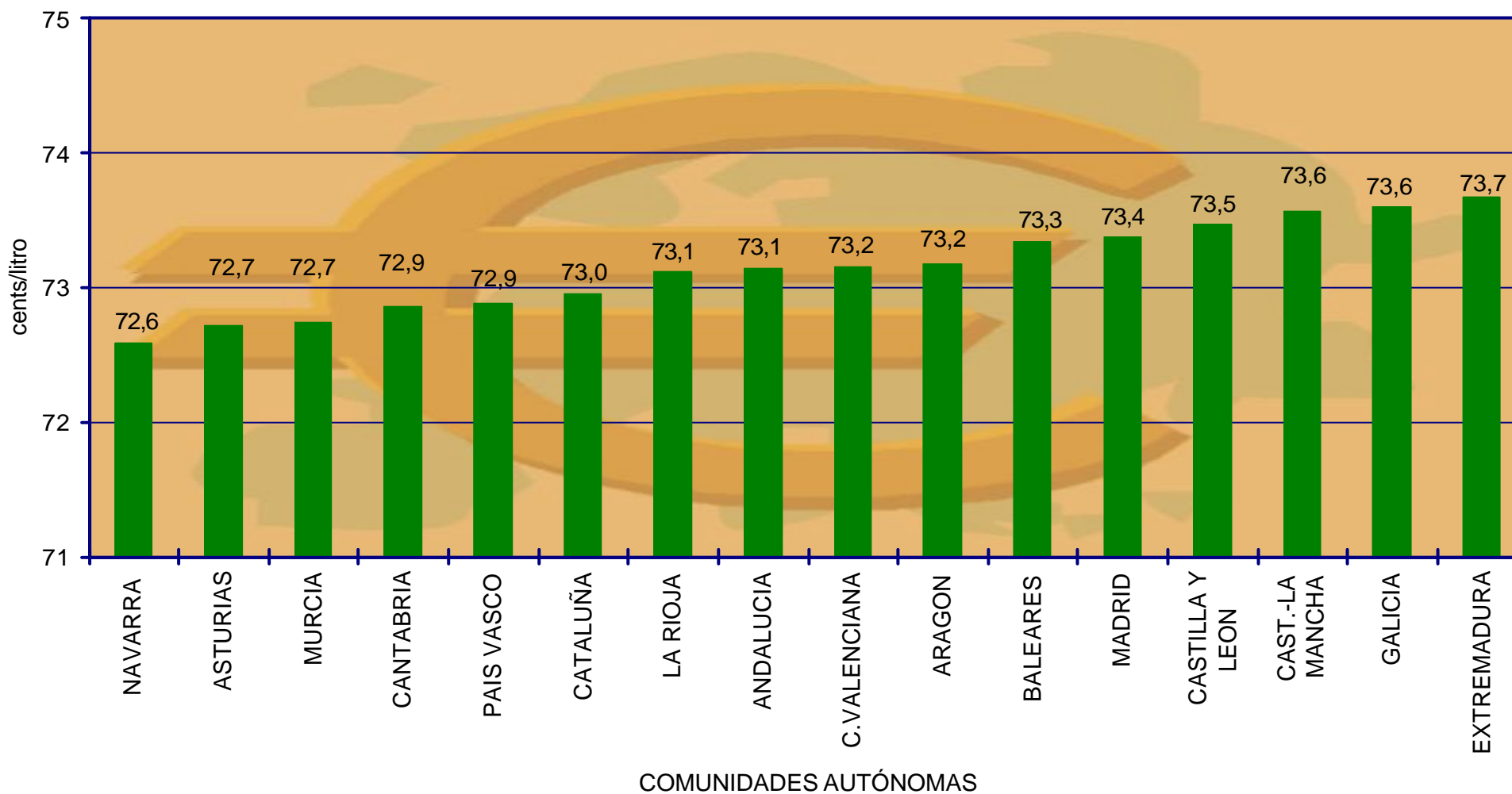


SEGUIMIENTO DE PRECIOS EN ESPAÑA

- A RAÍZ DE LA PUBLICACIÓN DE LA ORDEN MINISTERIAL DE 3 DE AGOSTO DE 2000 (BOE 30 DE AGOSTO) SOBRE COMUNICACIÓN DE PRECIOS DE CARBURANTES EN ESTACIONES DE SERVICIO, EL MINISTERIO DE ECONOMÍA INICIÓ LA CONSTRUCCIÓN DE UNA PÁGINA WEB EN LA QUE MOSTRAR LOS PRECIOS EN TIEMPO REAL DE TODAS LAS ESTACIONES DE SERVICIO.
- EN LA ACTUALIDAD LA PÁGINA SE PUEDE CONSIDERAR TOTALMENTE OPERATIVA. INCLUYE LOS PRECIOS EN TIEMPO REAL DE UNAS 6.700 ESTACIONES DE SERVICIO, TANTO EN LA PENÍNSULA Y BALEARES COMO EN LAS ISLAS CANARIAS.
- LA PÁGINA PERMITE SELECCIONAR EL CARBURANTE (LAS TRES GASOLINAS Y EL GASÓLEO DE AUTOMOCIÓN), LA PROVINCIA E INCLUSO EL DISTRITO POSTAL. LAS ESTACIONES CORRESPONDIENTES A LA SELECCIÓN REALIZADA SE PUEDEN PRESENTAR ORDENADAS POR ORDEN ALFABÉTICO O SE PUEDE ELEGIR LA OPCIÓN DE LAS 20 ESTACIONES MÁS ECONÓMICAS.
- LA APLICACIÓN PRESENTA TAMBIÉN LOS PRECIOS MEDIOS, MÁXIMOS Y MÍNIMOS TANTO DE LA PROVINCIA SELECCIONADA COMO DE TODA LA PENÍNSULA.
- LA CONSULTA DE LA PÁGINA (<http://www.mineco.es/carburantes>) ES COMPLETAMENTE GRATUITA
- LA COMPOSICIÓN DE LA MUESTRA SE CONSIDERA REPRESENTATIVA, TANTO DESDE EL PUNTO DE VISTA DE UBICACIÓN GEOGRÁFICA (COMUNIDAD AUTÓNOMA, PROVINCIAS, NÚCLEOS URBANOS, AUTOPISTAS, CARRETERAS, ETC) COMO DE DISTRIBUCIÓN POR EMPRESAS PETROLERAS. LOS DATOS DE LA WEB SON LOS UTILIZADOS PARA LA REALIZACIÓN DE LA PRESENTACIÓN.

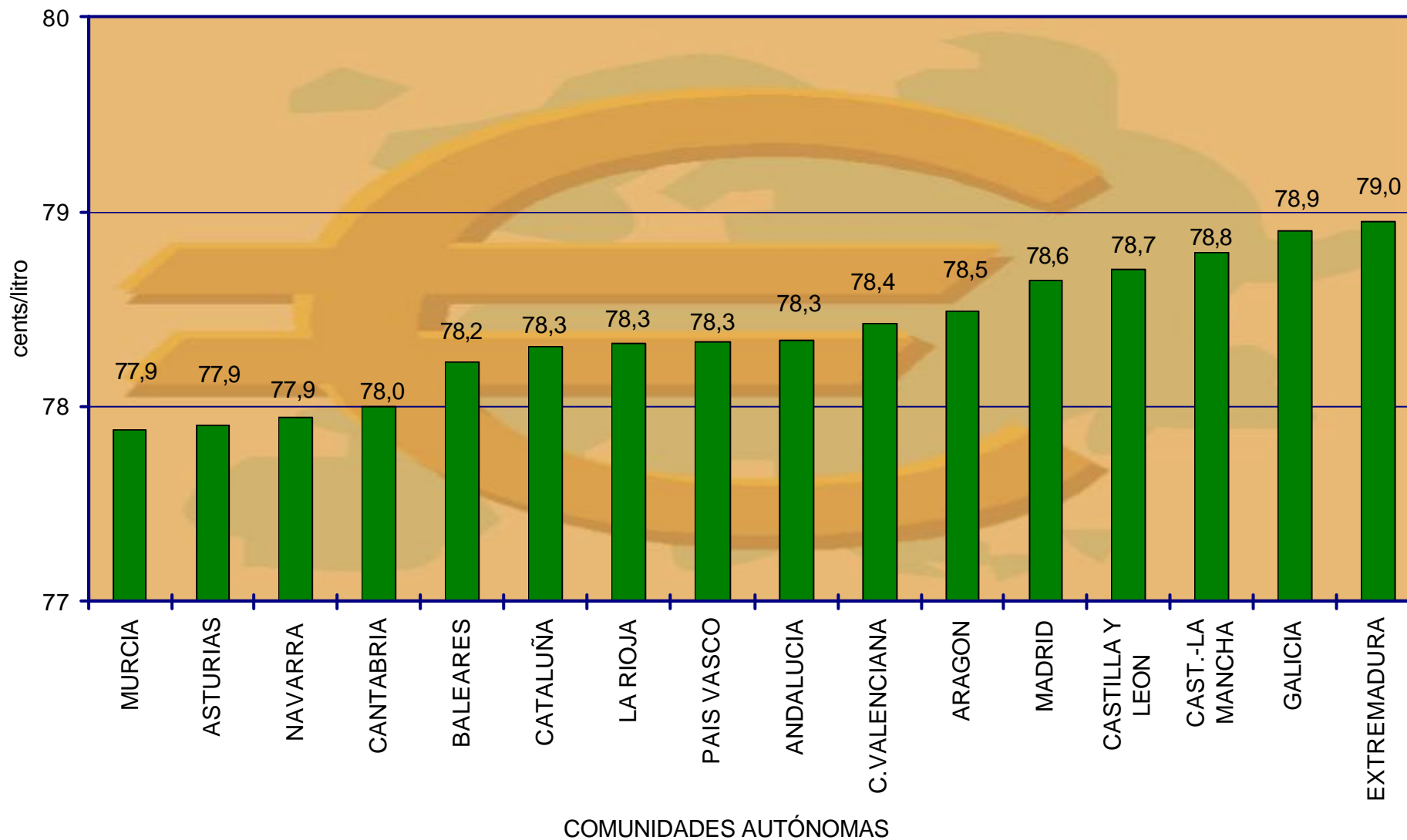
PRECIOS GASOLINA 95 S/PB EN CÉNTIMOS DE EURO POR COMUNIDADES AUTÓNOMAS. DICIEMBRE 2001.

PRECIOS DE
GASOLINAS
Y GASÓLEOS



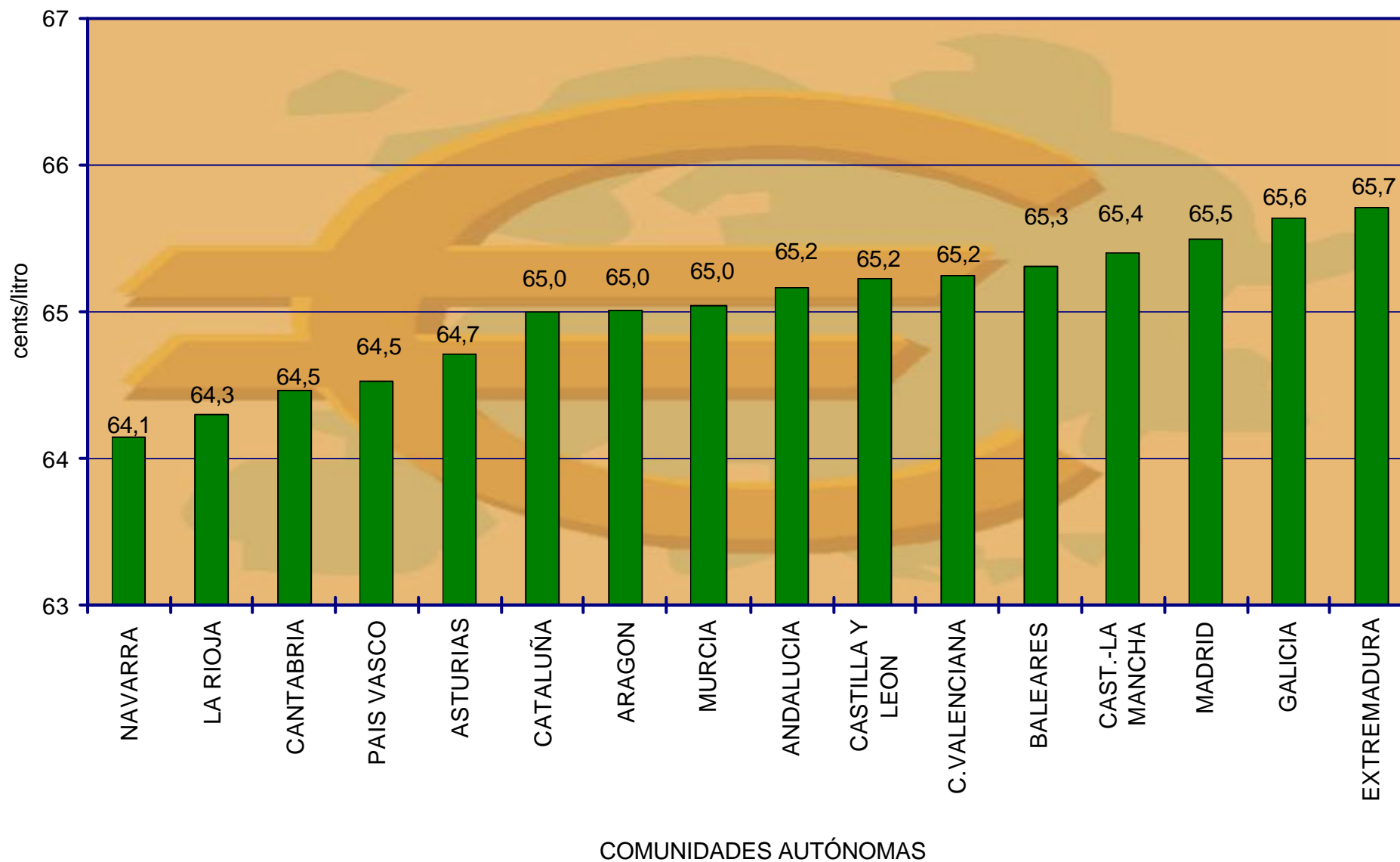
PRECIOS GASOLINA SÚPER EN CÉNTIMOS DE EURO POR COMUNIDADES AUTÓNOMAS. DICIEMBRE 2001.

PRECIOS DE
GASOLINAS
Y GASÓLEOS

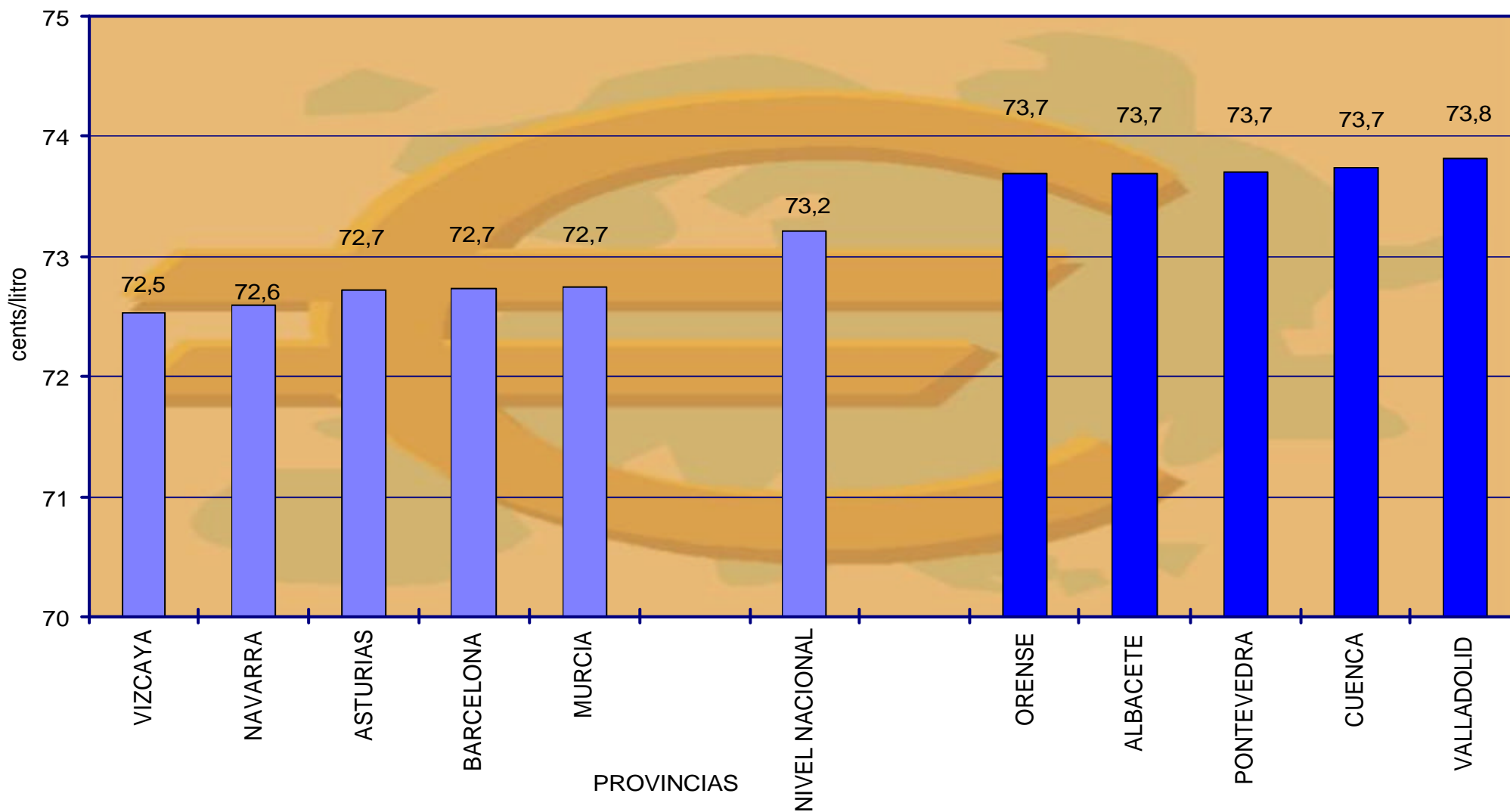


PRECIOS GASÓLEO DE AUTOMOCIÓN EN CÉNTIMOS DE EURO POR COMUNIDADES AUTÓNOMAS. DICIEMBRE 2001.

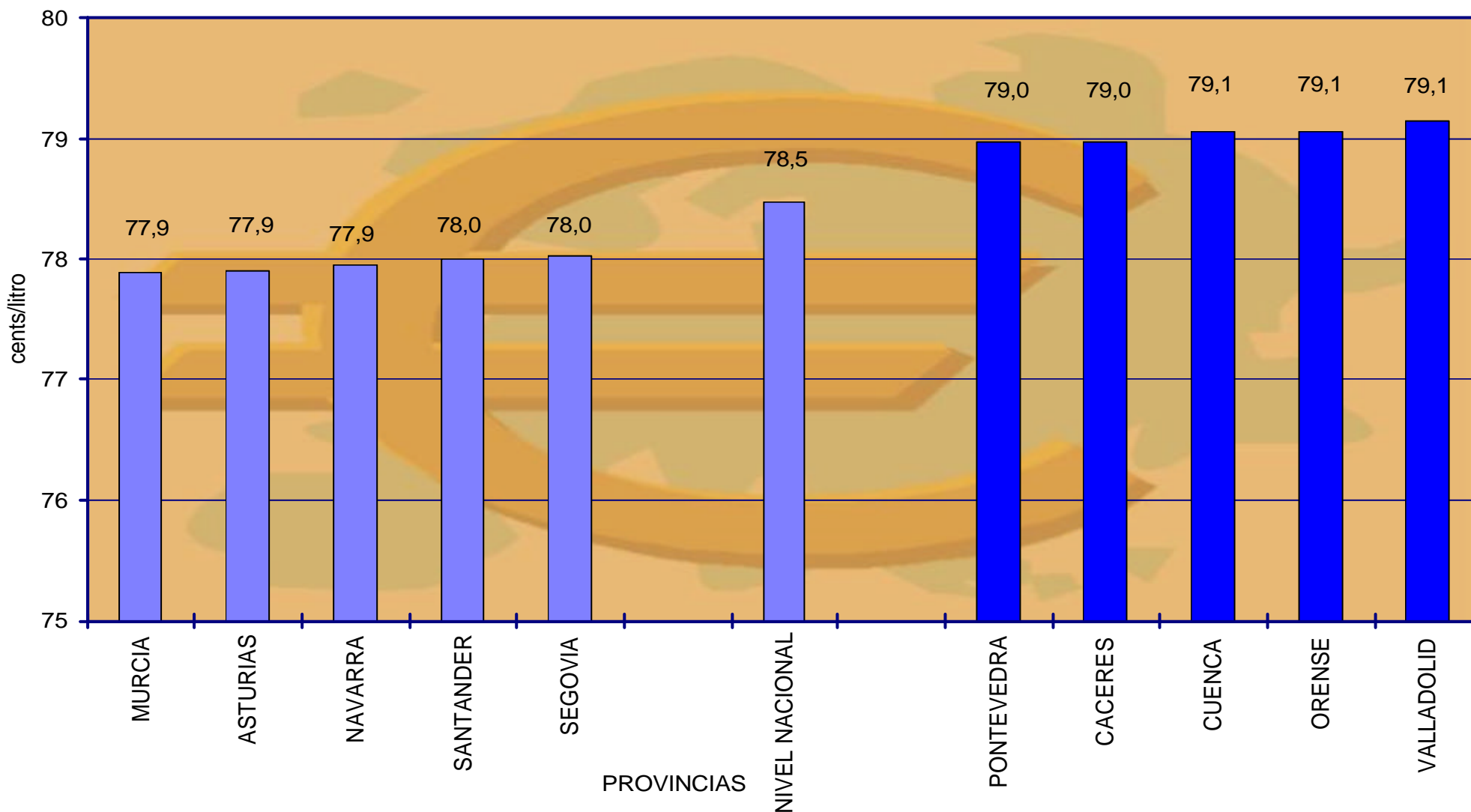
PRECIOS DE
GASOLINAS
Y GASÓLEOS



PRECIOS MEDIOS GASOLINA 95 S/PB DE LAS 5 PROVINCIAS CON PRECIOS MÁS BAJOS Y MÁS ALTOS. EN CÉNTIMOS DE EURO. DICIEMBRE 2001

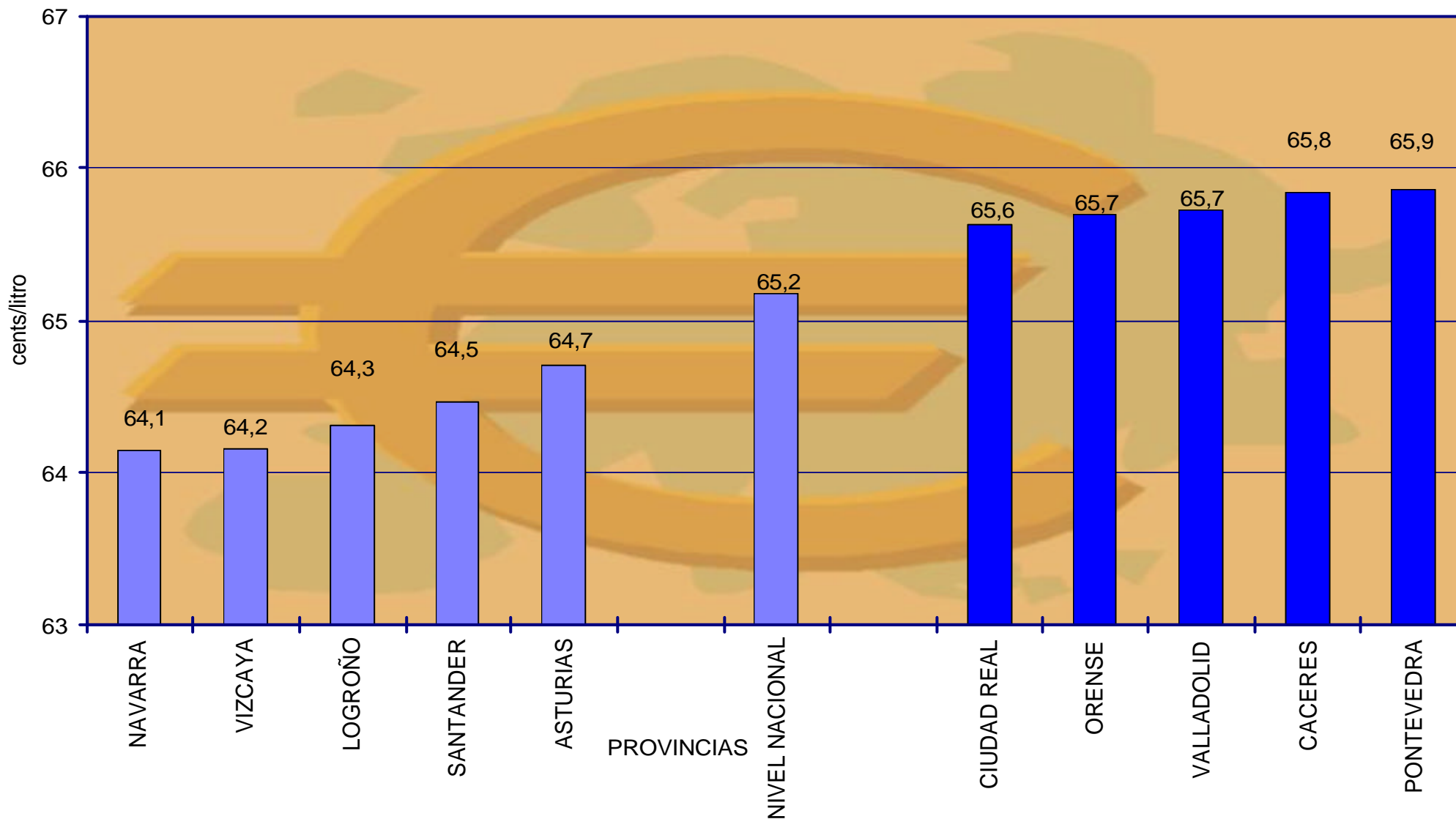


PRECIOS MEDIOS, EN CÉNTIMOS DE EURO, DE LA GASOLINA SÚPER EN LAS 5 PROVINCIAS CON PRECIOS MÁS BAJOS Y MÁS ALTOS. DICIEMBRE 2001



PRECIOS MEDIOS, EN CÉNTIMOS DE EURO, DEL GASÓLEO DE AUTOMOCIÓN EN LAS 5 PROVINCIAS CON PRECIOS MÁS BAJOS Y MÁS ALTOS. DICIEMBRE 2001

PRECIOS DE
GASOLINAS
Y GASÓLEOS



diciembre-2001

A. PRECIOS MEDIOS NACIONALES.

	<u>PVP (cts/l)</u>
Gasolina eurosúper s/Pb I.O.95	73,2
Gasolina súper I.O.97 aditivada	78,5
Gasoleo automoción	65,2

B. DIFERENCIAS REGIONALES (CC.AA.)

	<u>Precio medio (máximo)</u>	<u>Precio medio (mínimo)</u>	<u>Diferencia</u>
Gasolina eurosúper s/Pb I.O.95	73,7	72,6	1,1
Gasolina súper I.O.97 aditivada	79,0	77,9	1,1
Gasoleo automoción	65,7	64,1	1,6

C. DISPERSION DE PRECIOS. (NAC)

	<u>Precio máximo absoluto</u>	<u>Precio mínimo absoluto</u>	<u>Diferencia</u>
Gasolina eurosúper s/Pb I.O.95	79,6	65,5	14,2
Gasolina súper I.O.97 aditivada	83,3	69,7	13,7
Gasoleo automoción	69,5	57,6	12,0