



MINISTERIO DE
INDUSTRIA, TURISMO
Y COMERCIO

SECRETARIA GENERAL DE ENERGIA

Subdirección General de Planificación
Energética

5.1.3. ANEJO II SE

Informes de los expedientes contemplados en la planificación obligatoria

Navarra

EXPEDIENTE

MA-161

CCAA

Navarra

ACTUACIONES INCLUIDAS

Nueva Línea 220 kV Orcoyen - Ezkabarte, Nueva Línea 220 kV Orcoyen - Ezkabarte, Nueva subestación de Ezkabarte

TIPO DE ACTUACIÓN

A

JUSTIFICACIÓN DE LAS INSTALACIONES

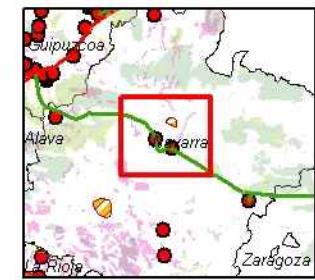
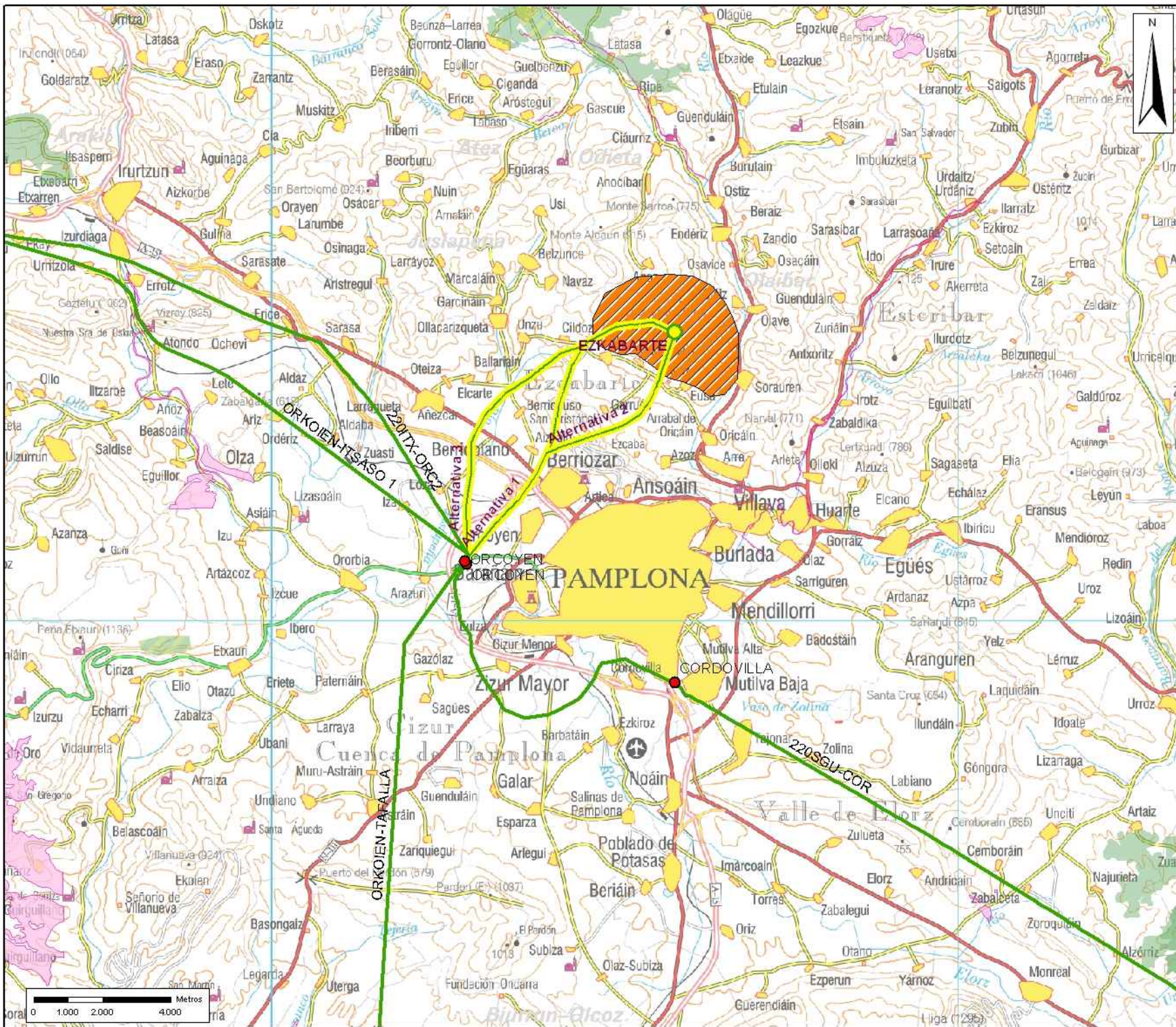
ApD

FUNCIÓN EN EL SISTEMA ELÉCTRICO

Conexión

DESCRIPCIÓN

Esta actuación consiste en la realización de una nueva SE de 220 kV, la de Ezkabarte, y la conexión de la misma con la SE de Orcoyen. Para el emplazamiento de la nueva SE se ha determinado un área favorable que se distancia de los principales núcleos de población presentes. En cuanto a la conexión mediante la línea a 220 kV, el condicionante fundamental del área analizada es el gran número de poblaciones dispersas en el territorio. Las distintas alternativas propuestas se consideran viables para admitir la implantación de las futuras instalaciones.



Sistema de Referencia: European Datum 1950
Proyección: UTM Huso 30 N

Legenda

- ENP
- Red Natura
- Ramsar
- Zepim
- Reservas de la Biosfera
- Habitats Prioritarios

Instalaciones Existentes y Aprobadas

- Circuito 400 KV
- Circuito 220 KV
- Circuito 132 KV
- Subestaciones

Instalaciones Planificadas 2016

- 220
- 400
- Cable
- Area Favorable SE
- Subestación 220 KV
- Subestación 400 KV

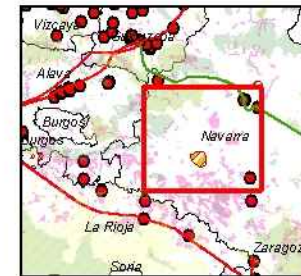
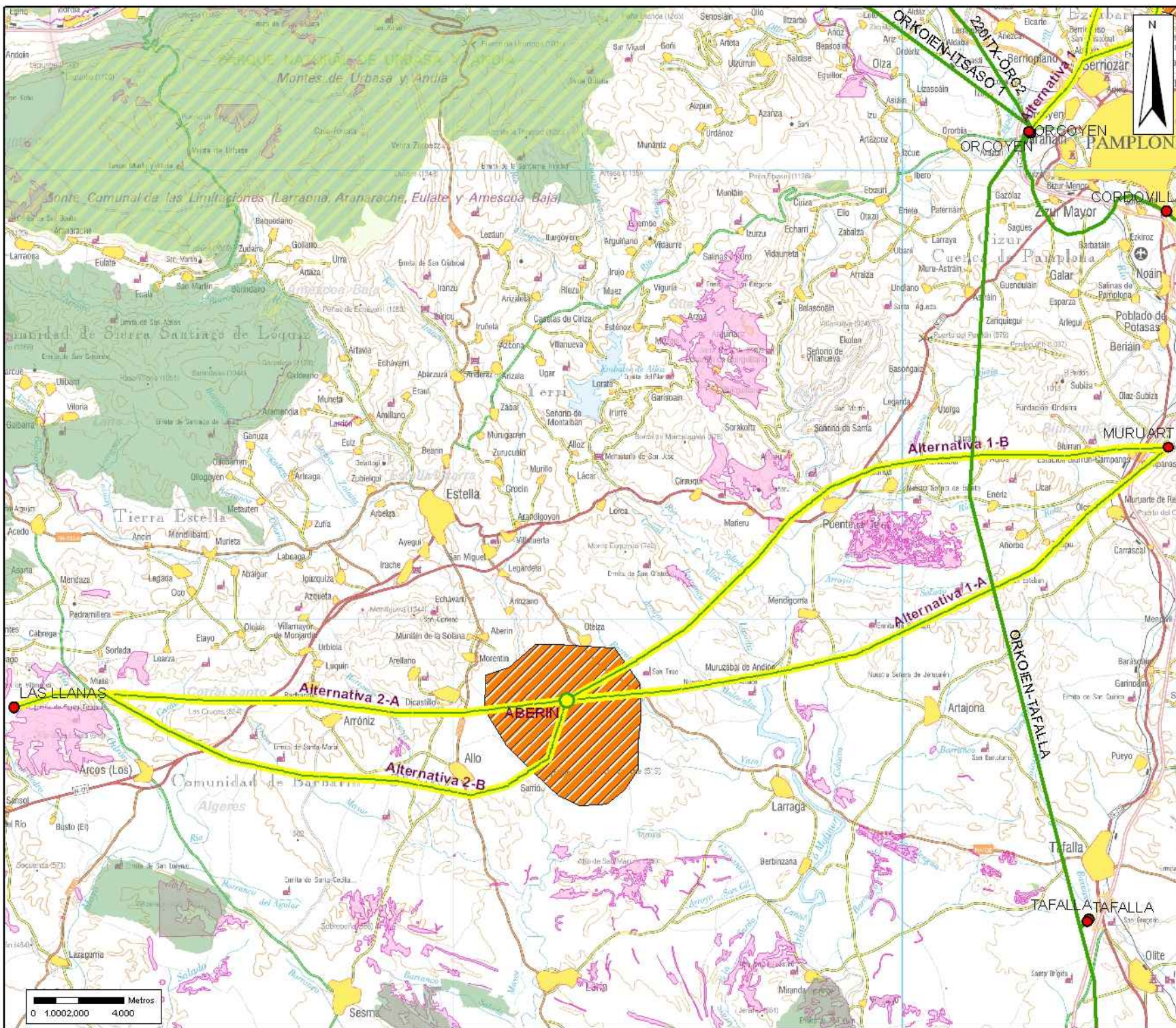
Julio 2007

EXPEDIENTE:

MA-161

Indicador	Alternativa		
	1	2	3
Longitud (km)	10,2	9,5	10,7
Afección RED NATURA (m2)	0	0	0
Afección ENP (m2)	0	0	0
Afección Ramsar (m2)	0	0	0
Afección ZEPIM (m2)	0	0	0
Afección Reserva Biosfera (m2)	0	0	0
Afección Hábitat Prioritario (m2)	0	0	0
Cruces Cauces (Nº)	2	0	4
Núcleos Población (<1500m)	9	12	12

EXPEDIENTE
MA-162
CCAA
Navarra
ACTUACIONES INCLUIDAS
Nueva Línea 220 kV Muruarte - Aberin, Nueva Línea 220 kV Muruarte - Aberin, Nueva Línea 220 kV Aberin - Las Llanas, Nueva subestación de Aberin
TIPO DE ACTUACIÓN
A
JUSTIFICACIÓN DE LAS INSTALACIONES
MRdT, ApD
FUNCIÓN EN EL SISTEMA ELÉCTRICO
Estructural
DESCRIPCIÓN
<p>Esta actuación consiste en la realización de una nueva SE, Aberín, que se conectará mediante dos líneas a 220 kV con las SE de Las Llanas y Muruarte. Para el emplazamiento de la SE se ha determinado un área favorable que admite distintas alternativas de implantación, evitando la afección de los núcleos de población próximos y los hábitats prioritarios presentes en la zona. En cuanto a la definición de las líneas se han planteado distintas alternativas viables, siendo el condicionante principal para ello, los núcleos de población dispersos en la zona así como los diversos hábitats prioritarios presentes.</p>



Sistema de Referencia: European Datum 1950
Proyección: UTM Huso 30 N

Legenda

- ENP
- Red Natura
- Ram sar
- Zepim
- Reservas de la Biosfera
- Habitats P priorarios

Instalaciones Existentes y Aprobadas

- Circuito 400 kV
- Circuito 220 kV
- Circuito 132 kV
- Subestaciones

Instalaciones Planificadas 2016

- 220
- 400
- Cable
- Area Favorable SE
- Subestación 220 kV
- Subestación 400 kV

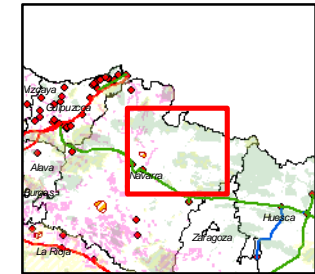
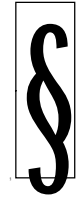
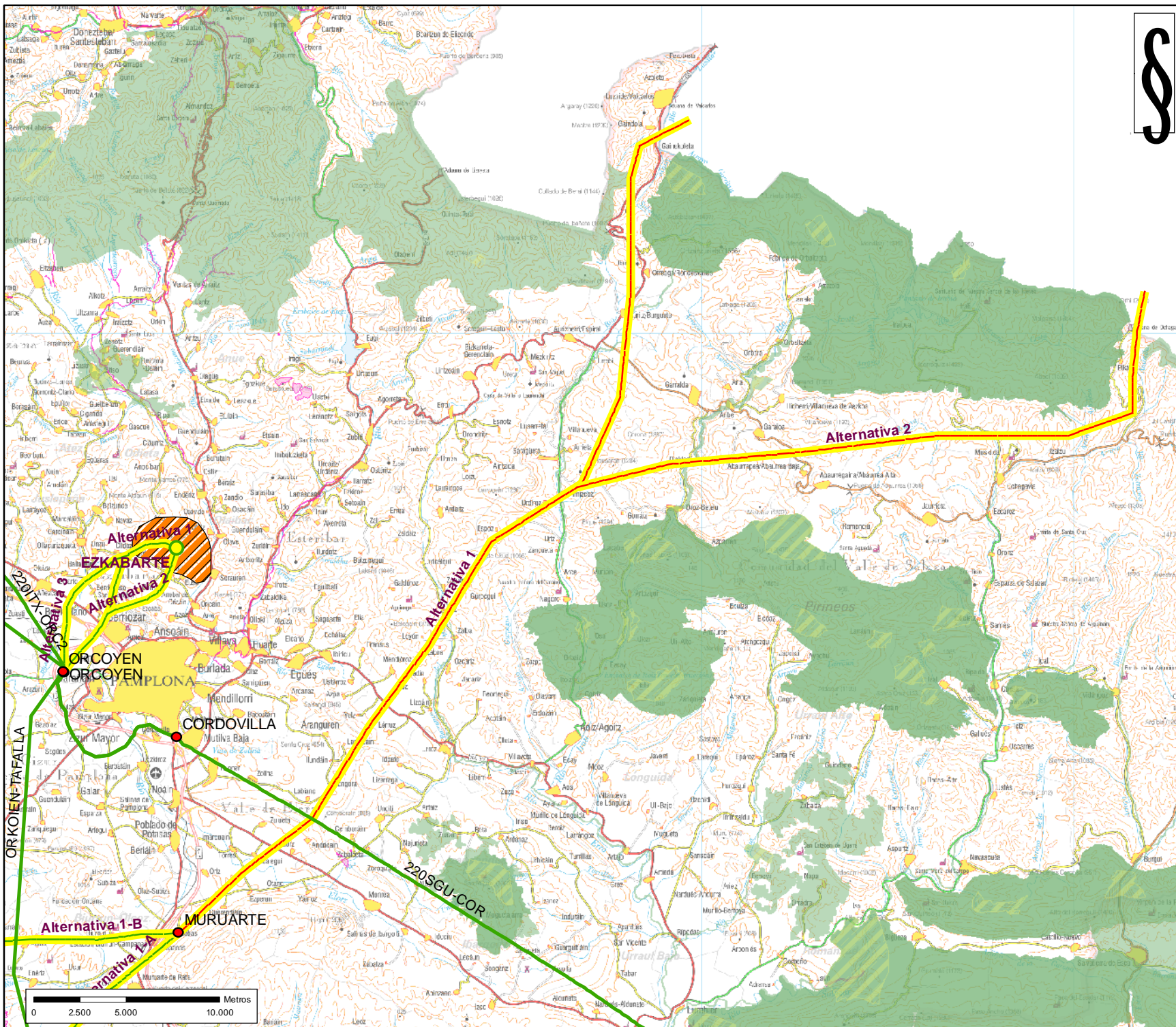
Julio 2007

EXPEDIENTE:

MA-162

Indicador	Alternativa			
	1-A	1-B	2-A	2-B
Longitud (km)	30	30,5	24,7	28
Afección RED NATURA (m2)	0	0	0	0
Afección ENP (m2)	0	0	0	0
Afección Ramsar (m2)	0	0	0	0
Afección ZEPIM (m2)	0	0	0	0
Afección Reserva Biosfera (m2)	0	0	0	0
Afección Hábitat Prioritario (m2)	0	0	0	0
Cruces Cauces (Nº)	1	1	2	2
Núcleos Población (<1500m)	5	8	7	3

EXPEDIENTE
MA-224
CCAA
Navarra
ACTUACIONES INCLUIDAS
Nueva Línea 400 kV Muruarte-Frontera Francesa, Nueva Línea 400 kV Muruarte-Frontera Francesa
TIPO DE ACTUACIÓN
A
JUSTIFICACIÓN DE LAS INSTALACIONES
MRdT, Cint
FUNCIÓN EN EL SISTEMA ELÉCTRICO
Estructural
DESCRIPCIÓN
<p>Esta actuación consiste en la conexión de la SE de Muruarte con la Frontera Francesa a través de una línea a 400 kV. El territorio en el que ha de desarrollarse la misma cuenta con numerosos núcleos de población además de encontrarse la frontera con Francia jalonada de diversos espacios protegidos. Se han planteado dos alternativas viables de trazado, la Alternativa 1 discurre entre los espacios protegidos de Montealduide (Lic) y Roncesvalles-Sierra de Irati (LIC y Zepa), mientras que la Alternativa 2 lo hace al este de Roncesvalles-Sierra de Irati antes del Lic Larrondo-Lakartxela. Las alternativas seleccionadas se consideran viables para acoger el trazado de la nueva línea.</p>



Sistema de Referencia: European Datum 1950
Proyección: UTM Huso 30 N

Legenda

- ENP
- Red Natura
- Zampir
- Rapsam
- Reservas de la Biosfera
- Habitats Prioritarios

Instalaciones Existentes y Aprobadas

- Circuito 400 kV
- Circuito 220 kV
- Circuito 132 kV
- Subestaciones

Instalaciones Planificadas 2016

- Circuito 220 kV
- Circuito 400 kV
- Cable
- Area Favorable SE
- Subestación 220 kV
- Subestación 400 kV

Julio 2007

Página 9

EXPEDIENTE:

MA-224

Indicador	Alternativa	
	1	2
Longitud (km)	55,1	70
Afección RED NATURA (m2)	200	50
Afección ENP (m2)	0	0
Afección Ramsar (m2)	0	0
Afección ZEPIM (m2)	0	0
Afección Reserva Biosfera (m2)	0	0
Afección Hábitat Prioritario (m2)	0	0
Cruces Cauces (Nº)	2	3
Núcleos Población (<1500m)	23	23