



MINISTERIO DE
INDUSTRIA, TURISMO
Y COMERCIO

SECRETARIA GENERAL DE ENERGIA

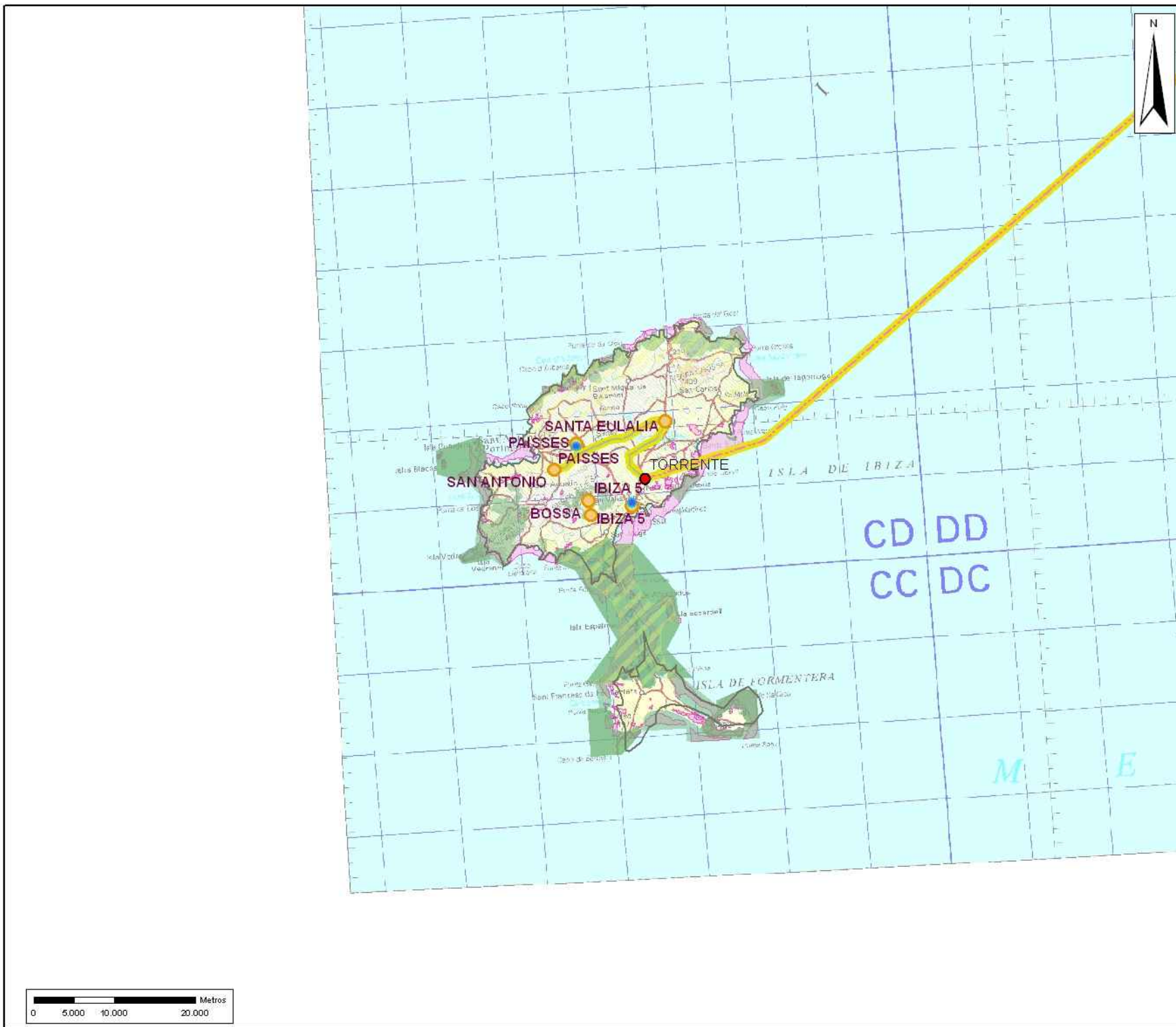
Subdirección General de Planificación
Energética

5.1.3. ANEJO II SE

Informes de los expedientes contemplados en la planificación obligatoria

Baleares

EXPEDIENTE
IBIZA
CCAA
Baleares
ACTUACIONES INCLUIDAS
ES L/ 66 kV San Antonio - Paisses, ES L/ 66 kV Paisses - Santa Eulalia, Nueva Línea 66 kV Santa Eulalia - Torrente, Nuevo cable 132 kV Torrente - Sta. Ponsa, Nueva Subestación de Ibiza 5, Nueva Subestación de Ibiza 5, Nueva Subestación de San Antonio, Nueva Subestación de San Jorge, Nueva Subestación de Bossa, Nueva Subestación de Paisses, Nueva Subestación de Paisses, Nueva Subestación de Santa Eulalia
TIPO DE ACTUACIÓN
JUSTIFICACIÓN DE LAS INSTALACIONES
MRdT, ApD
FUNCIÓN EN EL SISTEMA ELÉCTRICO
Estructural
DESCRIPCIÓN
La planificación insular ha presentado diversas dificultades debido a que no se dispone de la ubicación de la mayor parte de las instalaciones con precisión, debido a que son infraestructuras de empresas eléctricas y no pertenecen a Red Eléctrica de España, por lo que no se cuenta con esta información dentro del Sistema de Información Geográfica a partir del cual se ha realizado la Evaluación Estratégica del Sector Eléctrico.



Sistema de Referencia: European Datum 1950
 Proyección: UTM Huso 30 N

Leyenda

- ENP
- Red Natura
- Ram sar
- Zepim
- Reservas de la Biosfera
- Habitats Prioritarios

Instalaciones Existentes y Aprobadas

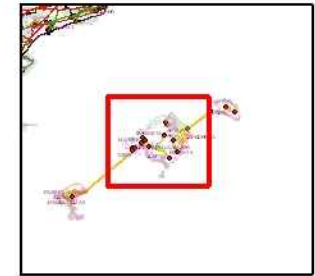
- Circuito 400 kV
- Circuito 220 kV
- Circuito 132 kV
- Subestaciones

Instalaciones Planificadas 2016

- 220
- 400
- Cable
- 66
- 132
- Area Favorable SE
- Subestación 66 kV
- Subestación 132 kV
- Subestación 220 kV
- Subestación 400 kV

Julio 2007

EXPEDIENTE
MALLORCA
CCAA
Baleares
ACTUACIONES INCLUIDAS
Nueva Línea 66 kV Marratxi - Son Ferriol, Nueva Línea 66 kV Marratxi - Son Ferriol, ES L/ 66 kV Son Reus - Son Pardo, ES L/ 66 kV Son Pardo - Coliseo, Nueva Línea 220 kV Alcudia - San Marti, Nueva Línea 66 kV Bessons - Porto Colom, Nueva Línea 66 kV Llubí - Centro, Nueva Línea 66 kV Centro - Lluçmajor, ES L/ 66 kV Lluçmajor - Campos, ES L/ 66 kV Campos - Santanyi, Nueva Línea 66 kV Calvia - Toro, Nueva Línea 66 kV Palma Nova - Toro, ES L/ 66 kV Arenal - Son Noguera, ES L/ 66 kV Lluçmajor - Son Noguera, ES L/ 66 kV Bessons - Felanitx, ES L/ 66 kV Felanitx - Porto Colom, ES L/ 66 kV Centro - Marineta, ES L/ 66 kV Marineta - Llubí, Nueva Línea 132 kV Bessons - Mesquida, Nuevo Cable 132 kV Cala Bocsh - Mesquida, Nueva Subestación de Lluçmajor, Nueva Subestación de Cas Tresorer, Nueva Subestación de Llatzer, Nueva Subestación de Son Molinas, Nueva Subestación de Nuredduna, Nueva Subestación de Arta, Nueva Subestación de Arta, Nueva Subestación de Cala Millor, Nueva Subestación de Porto Cristo, Nueva Subestación de Capdepera, Nueva Subestación de Son Ferriol, Nueva Subestación de Son Pardo, Nueva Subestación de Centro, Nueva Subestación de Campos, Nueva Subestación de Toro, Nueva Subestación de Son Noguera, Nueva Subestación de Felanitx, Nueva Subestación de Marineta, Nuevo cable 132 kV Torrente - Sta. Ponsa
TIPO DE ACTUACIÓN
JUSTIFICACIÓN DE LAS INSTALACIONES
MRdT, ApD
FUNCIÓN EN EL SISTEMA ELÉCTRICO
Estructural
DESCRIPCIÓN
La planificación insular ha presentado diversas dificultades debido a que no se dispone de la ubicación de la mayor parte de las instalaciones con precisión, debido a que son infraestructuras de empresas eléctricas y no pertenecen a Red Eléctrica de España, por lo que no se cuenta con esta información dentro del Sistema de Información Geográfica a partir del cual se ha realizado la Evaluación Estratégica del Sector Eléctrico.



Sistema de Referencia: European Datum 1950
 Proyección: UTM Huso 30 N

Leyenda

- ENP
- Red Natura
- Ram sar
- Zepim
- Reservas de la Biosfera
- Habitats Prioritarios

Instalaciones Existentes y Aprobadas

- Circuito 400 kV
- Circuito 220 kV
- Circuito 132 kV
- Subestaciones

Instalaciones Planificadas 2016

- 220
- 400
- Cable
- 66
- 132
- Area Favorable SE
- Subestación 66 kV
- Subestación 132 kV
- Subestación 220 kV
- Subestación 400 kV

Julio 2007

EXPEDIENTE**MENORCA****CCAA**

Baleares

ACTUACIONES INCLUIDAS

Nueva Línea 132 kV Cala Bocsh - Ciudadela, ES L/ 132 kV Dragonera - Alaior, ES L/ 132 kV Alaior - Mercadal, Nueva Subestación de Alaior, Nuevo Cable 132 kV Cala Bocsh - Mesquida

TIPO DE ACTUACIÓN**JUSTIFICACIÓN DE LAS INSTALACIONES**

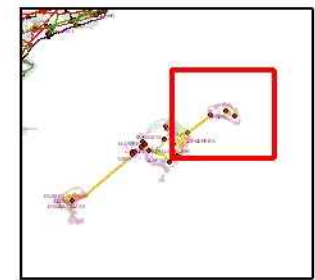
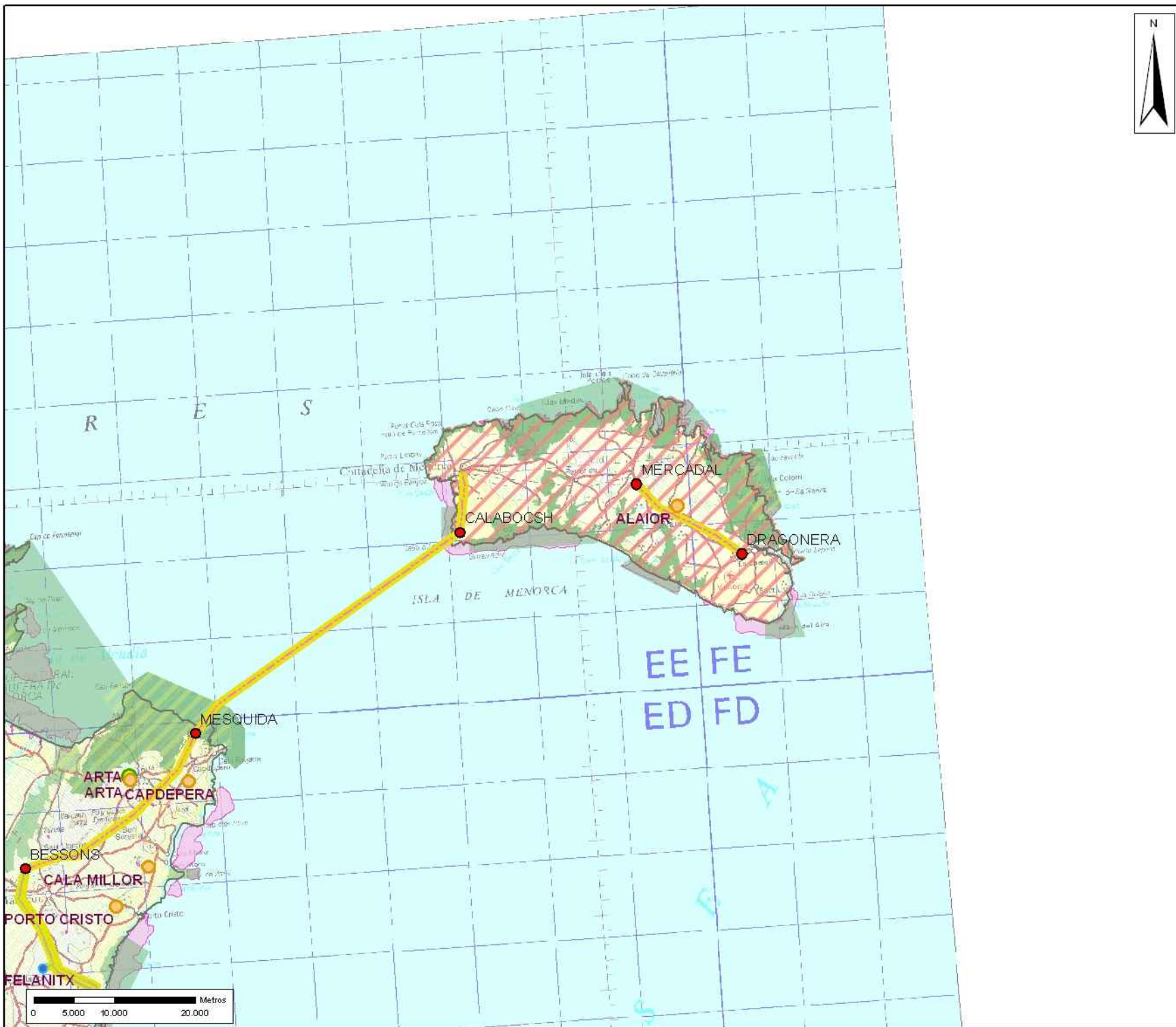
MRdT, ApD

FUNCIÓN EN EL SISTEMA ELÉCTRICO

Estructural

DESCRIPCIÓN

La planificación insular ha presentado diversas dificultades debido a que no se dispone de la ubicación de la mayor parte de las instalaciones con precisión, debido a que son infraestructuras de empresas eléctricas y no pertenecen a Red Eléctrica de España, por lo que no se cuenta con esta información dentro del Sistema de Información Geográfica a partir del cual se ha realizado la Evaluación Estratégica del Sector Eléctrico.



Sistema de Referencia: European Datum 1950
 Proyección: UTM Huso 30 N

Leyenda

- ENP
- Red Natura
- Ram sar
- Zepim
- Reservas de la Biosfera
- Habitats Prioritarios

Instalaciones Existentes y Aprobadas

- Circuito 400 kV
- Circuito 220 kV
- Circuito 132 kV
- Subestaciones

Instalaciones Planificadas 2016

- 220
- 400
- Cable
- 66
- 132
- Area Favorable SE
- Subestación 66 kV
- Subestación 132 kV
- Subestación 220 kV
- Subestación 400 kV

Julio 2007

