



MINISTERIO DE  
INDUSTRIA, TURISMO  
Y COMERCIO

SECRETARIA GENERAL DE ENERGIA

Subdirección General de Planificación  
Energética

---

### **5.1.3. ANEJO II SE**

Informes de los expedientes contemplados en la planificación obligatoria

**Castilla La Mancha**

**EXPEDIENTE**

MA-77

**CCAA**

Comunidad Valenciana - Castilla-La Mancha

**ACTUACIONES INCLUIDAS**

ES L/ 400 kV Pinilla - Campanario, Nueva subestación de Campanario, ES L/ 400 kV Ayora - Campanario

**TIPO DE ACTUACIÓN**

A

**JUSTIFICACIÓN DE LAS INSTALACIONES**

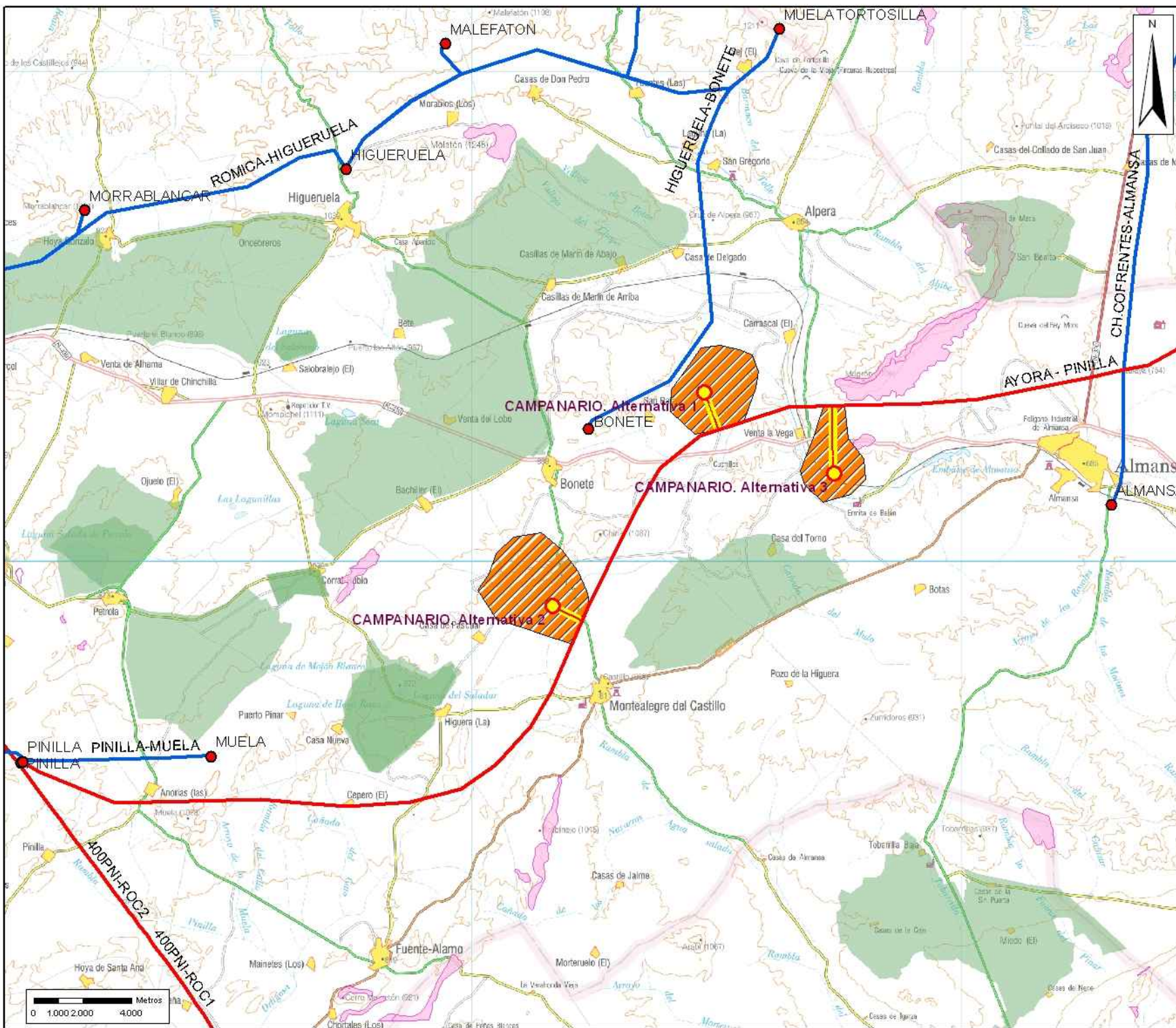
ATApD

**FUNCIÓN EN EL SISTEMA ELÉCTRICO**

Conexión

**DESCRIPCIÓN**

Durante la evaluación de esta actuación se han seleccionado como posibles alternativas distintos emplazamientos lo mas cercanos posible a la línea eléctrica a través de la cual la nueva SE se va a integrar en la Red de Transporte Eléctrico. De esta manera se reduce lo máximo posible la longitud de las líneas de entrada y salida a realizar. Las alternativas propuestas se distancian de manera similar de los núcleos de población presentes y evitan la afección a la Zepa de Áreas Esteparias del Este de Albacete y a los hábitats prioritarios existentes en la zona por lo que se consideran todas ellas viables para admitir la implantación de las futuras instalaciones.



Sistema de Referencia: European Datum 1950  
 Proyección: UTM Huso 30 N

**Legenda**

- ENP
- Red Natura
- Ramsar
- Zepim
- Reservas de la Biosfera
- Habitats Prioritarios

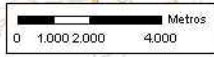
**Instalaciones Existentes y Aprobadas**

- Circuito 400 kV
- Circuito 220 kV
- Circuito 132 kV
- Subestaciones

**Instalaciones Planificadas 2016**

- 220
- 400
- Cable
- Area Favorable SE
- Subestación 220 kV
- Subestación 400 kV

Julio 2007



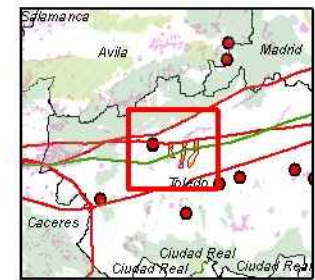
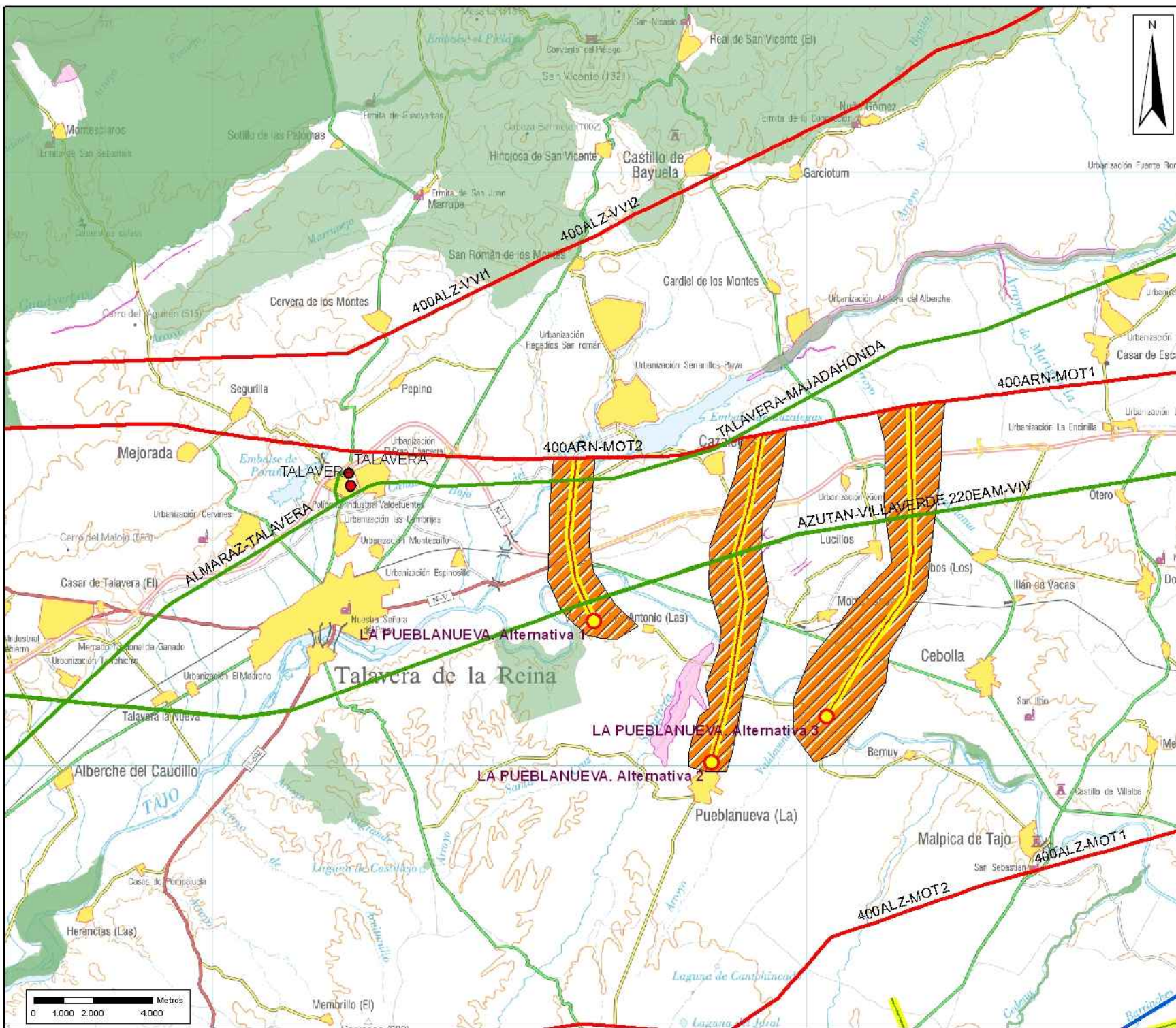
**EXPEDIENTE:**

**MA-77**

Indicador	Alternativa		
	1	2	3
Longitud (km)	1,6	1,3	2,7
Afección RED NATURA (m2)	0	0	0
Afección ENP (m2)	0	0	0
Afección Ramsar (m2)	0	0	0
Afección ZEPIM (m2)	0	0	0
Afección Reserva Biosfera (m2)	0	0	0
Afección Hábitat Prioritario (m2)	0	0	0
Cruces Cauces (Nº)	0	0	0
Núcleos Población (<1500m)	0	0	1

<b>EXPEDIENTE</b>
MA-78
<b>CCAA</b>
Madrid - Castilla-La Mancha - Extremadura
<b>ACTUACIONES INCLUIDAS</b>
Nueva subestación de La Pueblanueva, ES L/ 400 kV Arañuelo - La Pueblanueva, ES L/ 400 kV Morata - La Pueblanueva
<b>TIPO DE ACTUACIÓN</b>
A
<b>JUSTIFICACIÓN DE LAS INSTALACIONES</b>
ATA
<b>FUNCIÓN EN EL SISTEMA ELÉCTRICO</b>
Conexión
<b>DESCRIPCIÓN</b>
<p>Para evaluar esta actuación se han seleccionado como posibles alternativas distintos emplazamientos lo mas cercanos posible a la línea eléctrica a través de la cual la nueva SE se va a integrar en la Red de Transporte Eléctrico. De esta manera se reduce lo máximo posible la longitud de las líneas de entrada y salida a realizar. De las alternativas propuestas la Alternativa 1 es la que mas se distancia de los núcleos de población presentes, aunque por otro lados se aproxima al espacio protegido bajo la figura de Lic de Las Barrancas de Talavera. La Alternativa 2 y la Alternativa 3 discurren por una zona con mas núcleos de población. Las tres alternativas propuestas se consideran viables para admitir la implantación de las futuras instalaciones.</p>





Sistema de Referencia: European Datum 1950  
 Proyección: UTM Huso 30 N

**Legenda**

- ENP
- Red Natura
- Ram sar
- Zepim
- Reservas de la Biosfera
- Habitats P prioritarios

**Instalaciones Existentes y Aprobadas**

- Circuito 400 kV
- Circuito 220 kV
- Circuito 132 kV
- Subestaciones

**Instalaciones Planificadas 2016**

- 220
- 400
- Cable
- Area Favorable SE
- Subestación 220 kV
- Subestación 400 kV



Julio 2007

**EXPEDIENTE:**

MA-78

Indicador	Alternativa		
	1	2	3
Longitud (km)	5,7	11,2	11,4
Afección RED NATURA (m2)	0	0	0
Afección ENP (m2)	0	0	0
Afección Ramsar (m2)	0	0	0
Afección ZEPIM (m2)	0	0	0
Afección Reserva Biosfera (m2)	0	0	0
Afección Hábitat Prioritario (m2)	0	0	0
Cruces Cauces (Nº)	2	1	1
Núcleos Población (<1500m)	1	2	1

**EXPEDIENTE**

MA-79

**CCAA**

Castilla-La Mancha

**ACTUACIONES INCLUIDAS**

Nueva Línea 220 kV La Paloma - Valdepeñas, Nueva Línea 220 kV La Paloma - Valdepeñas, Nueva subestación de Valdepeñas

**TIPO DE ACTUACIÓN**

B1

**JUSTIFICACIÓN DE LAS INSTALACIONES**

ApD

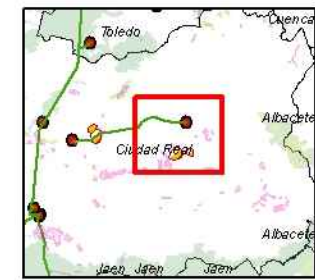
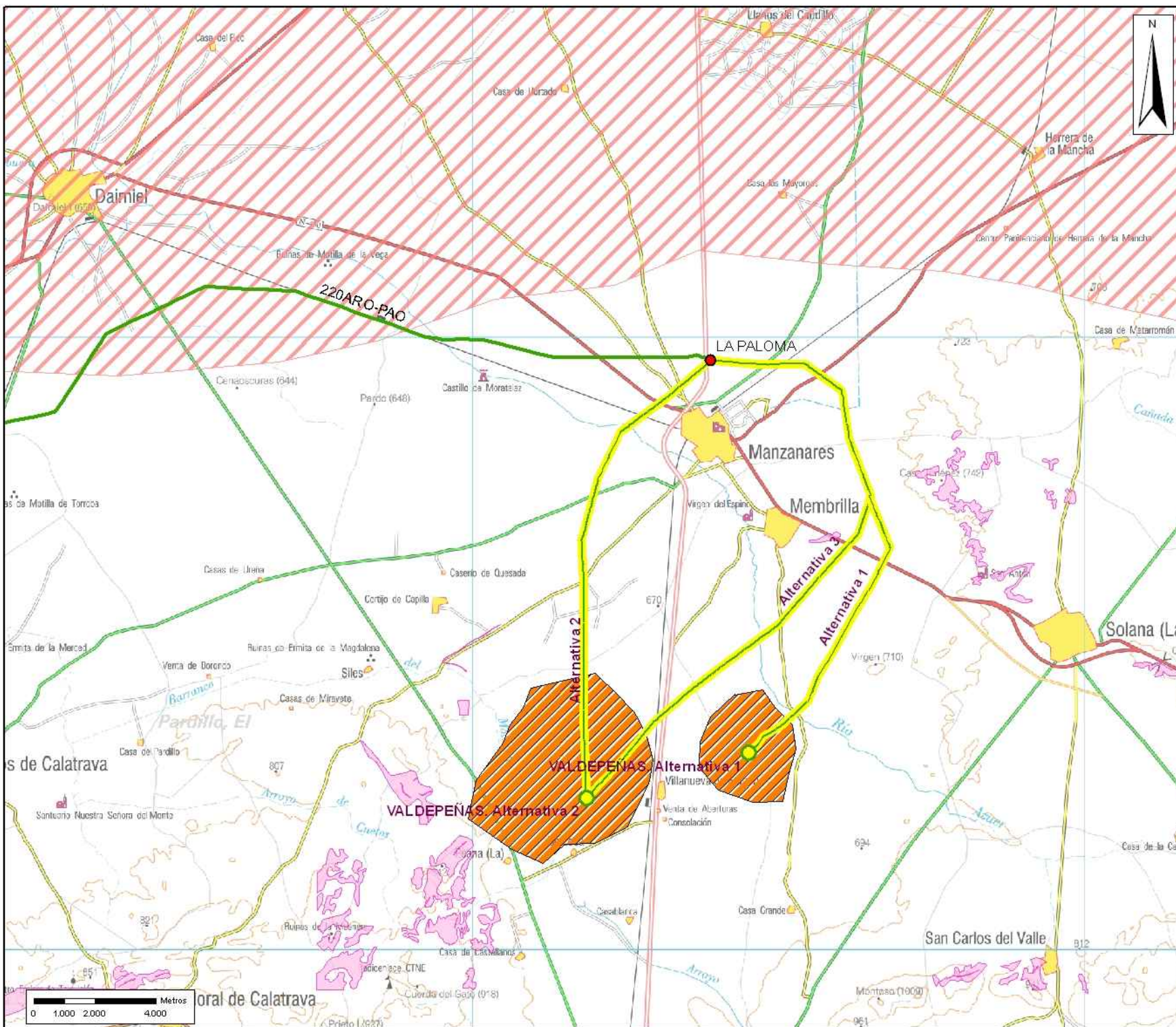
**FUNCIÓN EN EL SISTEMA ELÉCTRICO**

Conexión

**DESCRIPCIÓN**

Esta actuación consiste en la realización de una nueva SE, Valdepeñas, y la conexión de ésta con la SE de La Paloma. Para ello se han planteado diversas alternativas viables de emplazamiento para la SE de Valdepeñas a ambos lados de la autovía A-4, y de conexión entre ambas, siendo los principales condicionantes que se han tenido en cuenta los núcleos de población de Manzanares y Membrilla. Todas las alternativas planteadas se consideran viables.





Sistema de Referencia: European Datum 1950  
Proyección: UTM Huso 30 N

**Leyenda**

- ENP
- Red Natura
- Ramsar
- Zepim
- Reservas de la Biosfera
- Hábitats Prioritarios

---

**Instalaciones Existentes y Aprobadas**

- Circuito 400 kV
- Circuito 220 kV
- Circuito 132 kV
- Subestaciones

---

**Instalaciones Planificadas 2016**

- 220
- 400
- Cable
- Área Favorable SE
- Subestación 220 kV
- Subestación 400 kV

Julio 2007

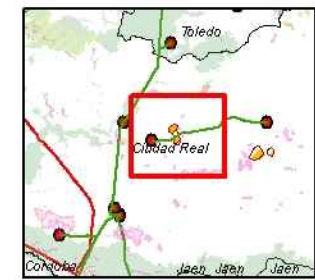
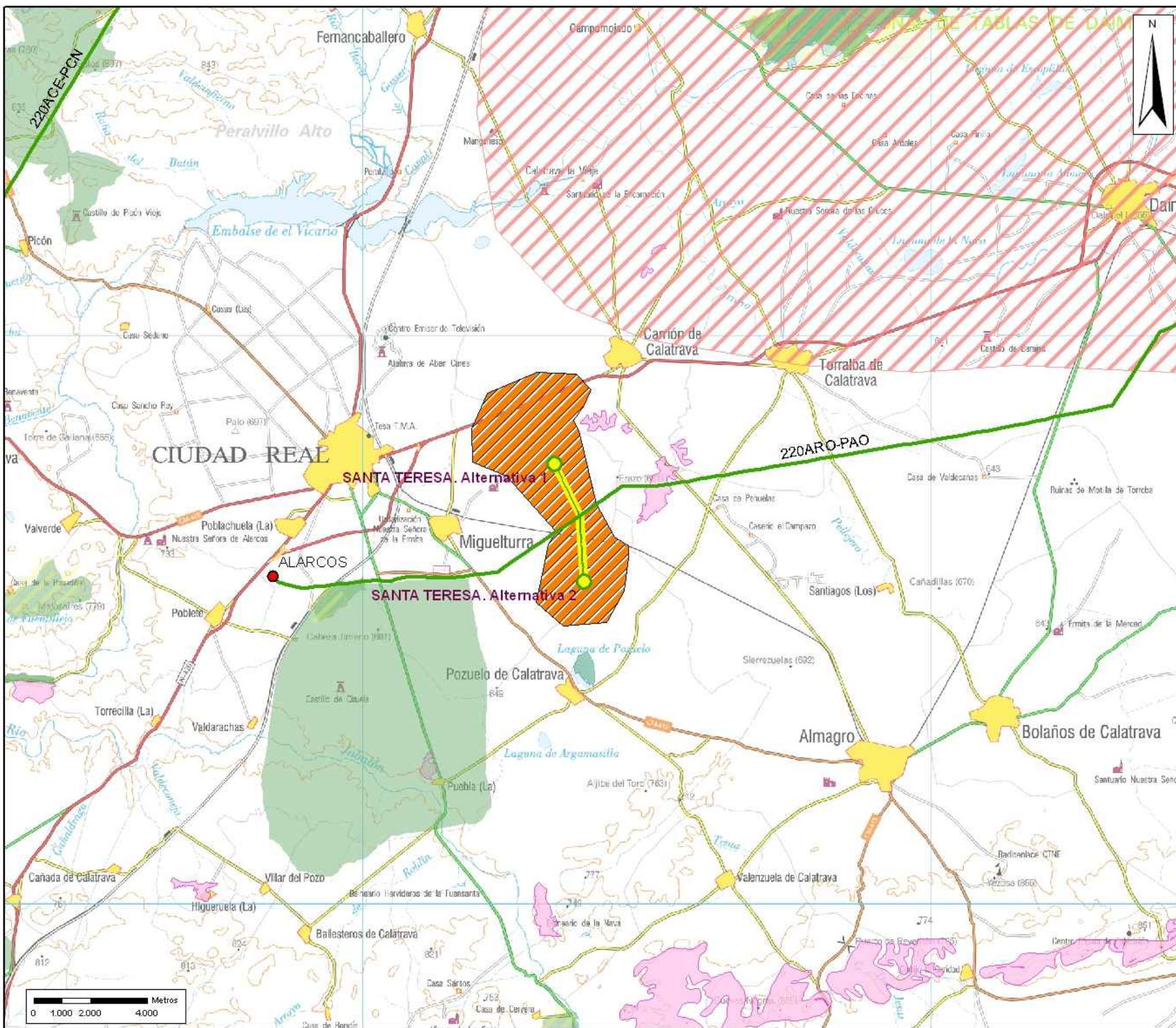
**EXPEDIENTE:**

MA-79

Indicador	Alternativa		
	1	2	3
Longitud (km)	18,4	16	22
Afección RED NATURA (m2)	0	0	0
Afección ENP (m2)	0	0	0
Afección Ramsar (m2)	0	0	0
Afección ZEPIM (m2)	0	0	0
Afección Reserva Biosfera (m2)	0	0	0
Afección Hábitat Prioritario (m2)	0	0	0
Cruces Cauces (Nº)	1	1	1
Núcleos Población (<1500m)	0	1	0

<b>EXPEDIENTE</b>
MA-80
<b>CCAA</b>
Castilla-La Mancha
<b>ACTUACIONES INCLUIDAS</b>
ES L/ 220 kV Alarcos - Santa Teresa (Ciudad Real), ES L/ 220 kV Santa Teresa (Ciudad Real) - La Paloma , Nueva subestación de Santa Teresa (Ciudad Real)
<b>TIPO DE ACTUACIÓN</b>
B1
<b>JUSTIFICACIÓN DE LAS INSTALACIONES</b>
ApD
<b>FUNCIÓN EN EL SISTEMA ELÉCTRICO</b>
Conexión
<b>DESCRIPCIÓN</b>
<p>Durante la evaluación de esta actuación se han seleccionado como posibles alternativas distintos emplazamientos lo mas cercanos posible a la línea eléctrica a través de la cual la nueva SE se va a integrar en la Red de Transporte Eléctrico. De esta manera se reduce lo máximo posible la longitud de las líneas de entrada y salida a realizar. Las alternativas propuestas se distancian de manera similar de los núcleos de población presentes y evitan la afección a la Zepa del Campo de Calatrava, a la Laguna del Pozuelo, protegida bajo la figura de Ramsar, y a los hábitats prioritarios existentes en la zona, por lo que se consideran todas ellas viables para admitir la implantación de las futuras instalaciones.</p>





Sistema de Referencia: European Datum 1950  
Proyección: UTM Huso 30 N

**Leyenda**

- ENP
- Red Natura
- Ramsar
- Zepim
- Reservas de la Biosfera
- Habitats Prioritarios

---

**Instalaciones Existentes y Aprobadas**

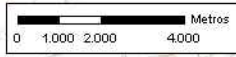
- Circuito 400 KV
- Circuito 220 KV
- Circuito 132 KV
- Subestaciones

---

**Instalaciones Planificadas 2016**

- 220
- 400
- Cable
- Area Favorable SE
- Subestación 220 KV
- Subestación 400 KV

Julio 2007



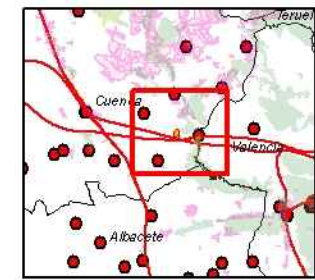
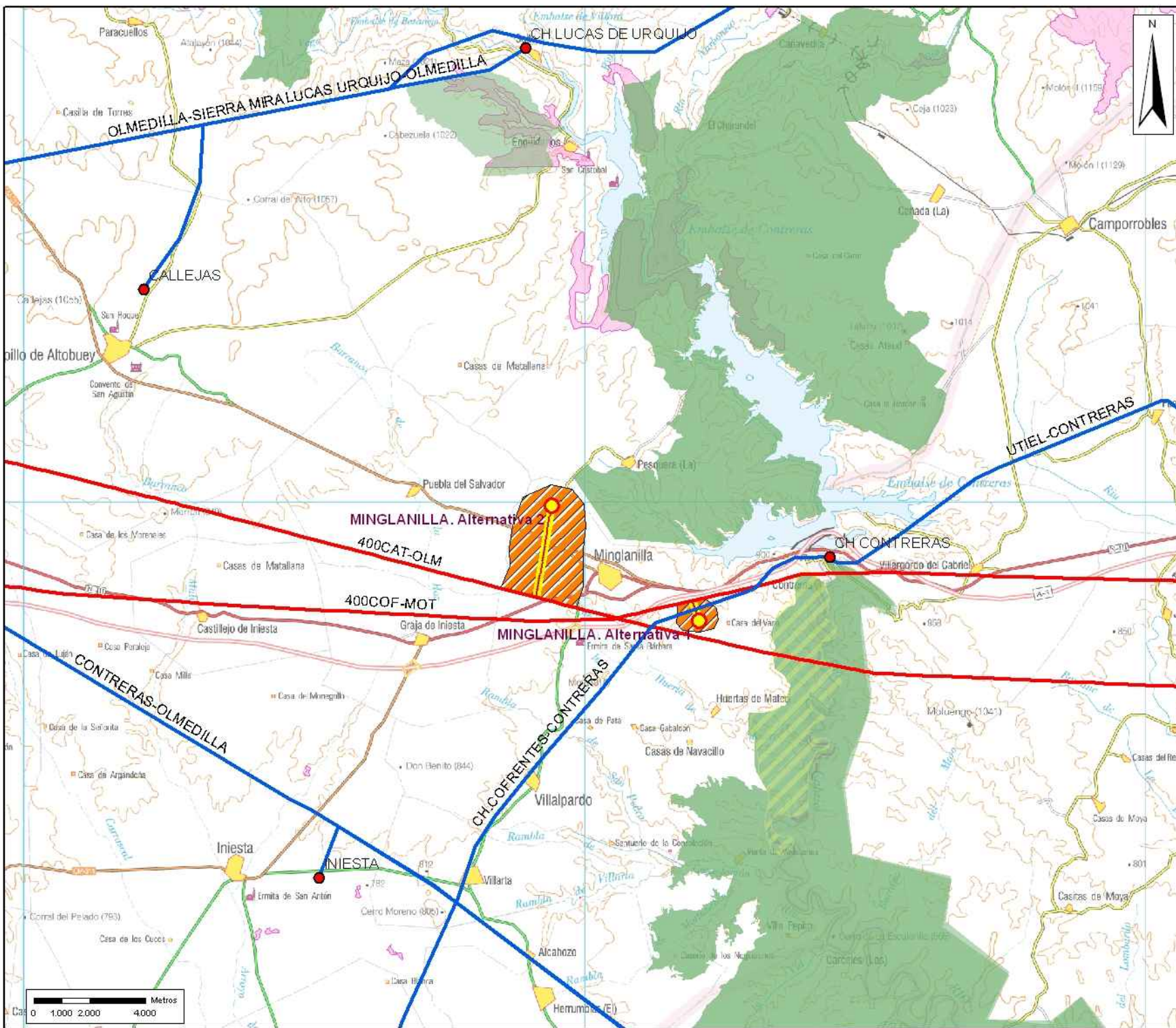


**EXPEDIENTE:**

MA-80

Indicador	Alternativa			
	1	2		
Longitud (km)	2	2,3		
Afección RED NATURA (m2)	0	0		
Afección ENP (m2)	0	0		
Afección Ramsar (m2)	0	0		
Afección ZEPIM (m2)	0	0		
Afección Reserva Biosfera (m2)	0	0		
Afección Hábitat Prioritario (m2)	0	0		
Cruces Cauces (Nº)	0	0		
Núcleos Población (<1500m)	0	0		

<b>EXPEDIENTE</b>
MA-81
<b>CCAA</b>
Castilla-La Mancha
<b>ACTUACIONES INCLUIDAS</b>
ES L/ 400 kV Minglanilla - Olmedilla, ES L/ 400 kV Minglanilla - Requena
<b>TIPO DE ACTUACIÓN</b>
A
<b>JUSTIFICACIÓN DE LAS INSTALACIONES</b>
MRdT, ATA
<b>FUNCIÓN EN EL SISTEMA ELÉCTRICO</b>
Estructural
<b>DESCRIPCIÓN</b>
<p>En la evaluación de esta actuación se han seleccionado como posibles alternativas distintos emplazamientos lo mas cercanos posible a la línea eléctrica a través de la cual la nueva SE se va a integrar en la Red de Transporte Eléctrico. De esta manera se reduce lo máximo posible la longitud de las líneas de entrada y salida a realizar. Las alternativas propuestas se distancian de manera similar de los núcleos de población presentes y evitan la afección al espacio protegido bajo las figuras de ENP, Lic y Zepa de Las Hoces del Cabriel, por lo que se consideran todas ellas viables para admitir la implantación de las futuras instalaciones.</p>



Sistema de Referencia: European Datum 1950  
Proyección: UTM Huso 30 N

**Legenda**

- ENP
- Red Natura
- Ramsar
- Zepim
- Reservas de la Biosfera
- Habitats Prioritarios

---

**Instalaciones Existentes y Aprobadas**

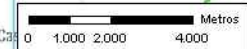
- Circuito 400 KV
- Circuito 220 KV
- Circuito 132 KV
- Subestaciones

---

**Instalaciones Planificadas 2016**

- 220
- 400
- Cable
- Area Favorable SE
- Subestación 220 KV
- Subestación 400 KV

Julio 2007



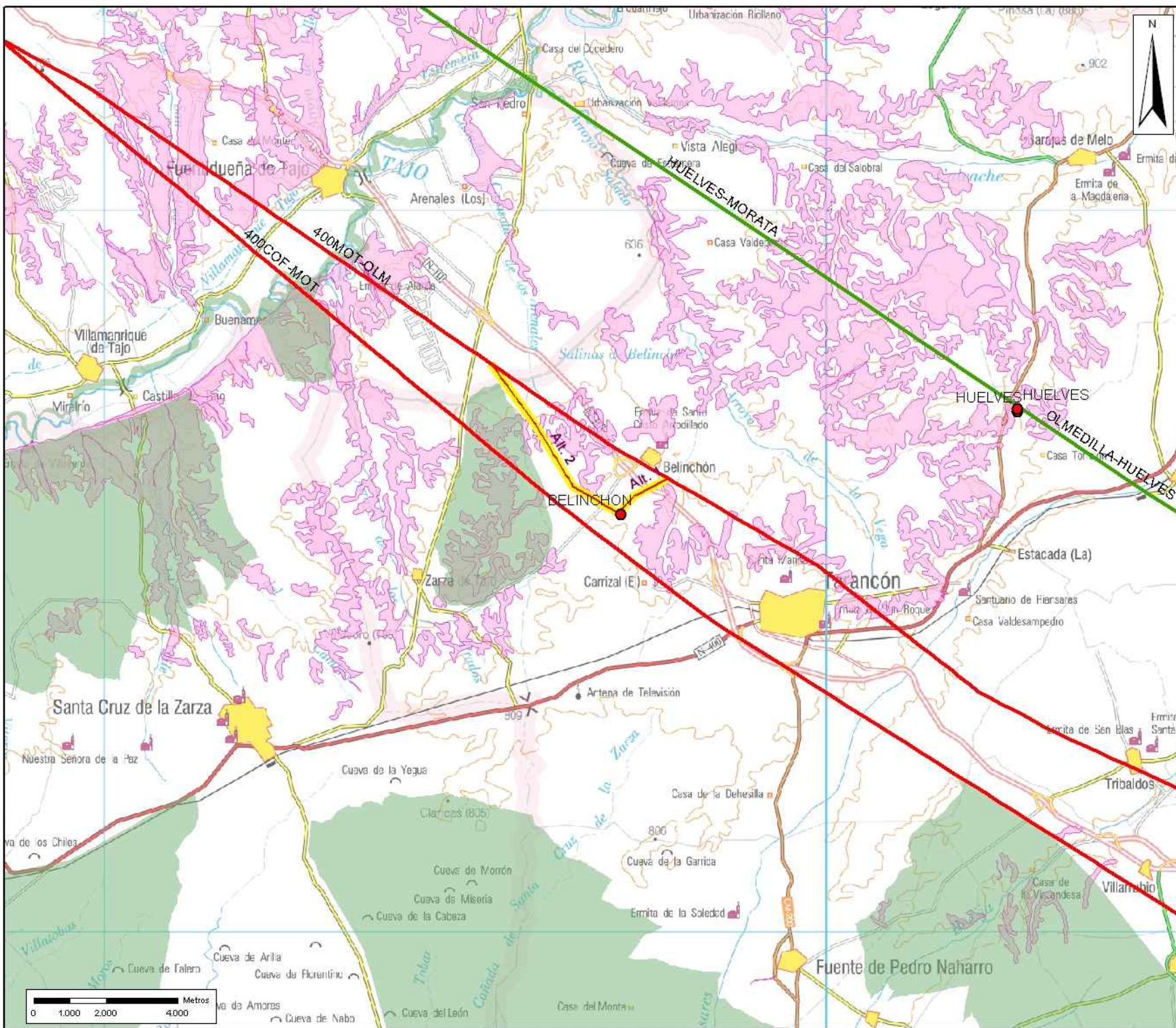
**EXPEDIENTE:**

**MA-81**

Indicador	Alternativa			
	1	2		
Longitud (km)	0,7	3,3		
Afección RED NATURA (m2)	0	0		
Afección ENP (m2)	0	0		
Afección Ramsar (m2)	0	0		
Afección ZEPIM (m2)	0	0		
Afección Reserva Biosfera (m2)	0	0		
Afección Hábitat Prioritario (m2)	0	0		
Cruces Cauces (Nº)	0	0		
Núcleos Población (<1500m)	0	0		



<b>EXPEDIENTE</b>
MA-82
<b>CCAA</b>
Castilla-La Mancha - Madrid
<b>ACTUACIONES INCLUIDAS</b>
ES L/ 400 kV Belinchon - Minglanilla, ES L/ 400 kV Belinchon - Morata
<b>TIPO DE ACTUACIÓN</b>
B2
<b>JUSTIFICACIÓN DE LAS INSTALACIONES</b>
EvRO
<b>FUNCIÓN EN EL SISTEMA ELÉCTRICO</b>
Conexión
<b>DESCRIPCIÓN</b>
<p>Durante la evaluación de esta actuación se han seleccionado como posibles alternativas las distintas conexiones viables desde la SE de Belinchón a la L/400 kV Morata-Minglanilla. La Alternativa 1 evita afectar los diversos hábitats prioritarios presentes en la zona, mientras que la Alternativa 2 se aleja una mayor distancia del núcleo de población de Belinchón, sin llegar a afectar al Lic de los Yesares del Valle del Tajo. Ambas alternativas se consideran viables para admitir la implantación de las futuras instalaciones.</p>



Sistema de Referencia: European Datum 1950  
Proyección: UTM Huso 30 N

**Leyenda**

- ENP
- Red Natura
- Ramsar
- Zepim
- Reservas de la Biosfera
- Habitats Prioritarios

---

**Instalaciones Existentes y Aprobadas**

- Circuito 400 kV
- Circuito 220 kV
- Circuito 132 kV
- Subestaciones

---

**Instalaciones Planificadas 2016**

- 220
- 400
- Cable
- Area Favorable SE
- Subestación 220 kV
- Subestación 400 kV

Julio 2007

**EXPEDIENTE:**

MA-82

Indicador	Alternativa			
	1	2		
Longitud (km)	1,6	5,5		
Afección RED NATURA (m2)	0	0		
Afección ENP (m2)	0	0		
Afección Ramsar (m2)	0	0		
Afección ZEPIM (m2)	0	0		
Afección Reserva Biosfera (m2)	0	0		
Afección Hábitat Prioritario (m2)	0	90		
Cruces Cauces (Nº)	0	0		
Núcleos Población (<1500m)	1	0		

**EXPEDIENTE**

MA-83

**CCAA**

Castilla-La Mancha

**ACTUACIONES INCLUIDAS**

Nueva Línea 220 kV Aceca - Torrijos , Nueva Línea 220 kV Torrijos - Valmojado

**TIPO DE ACTUACIÓN**

A

**JUSTIFICACIÓN DE LAS INSTALACIONES**

MRdT, ApD

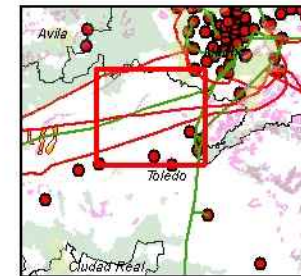
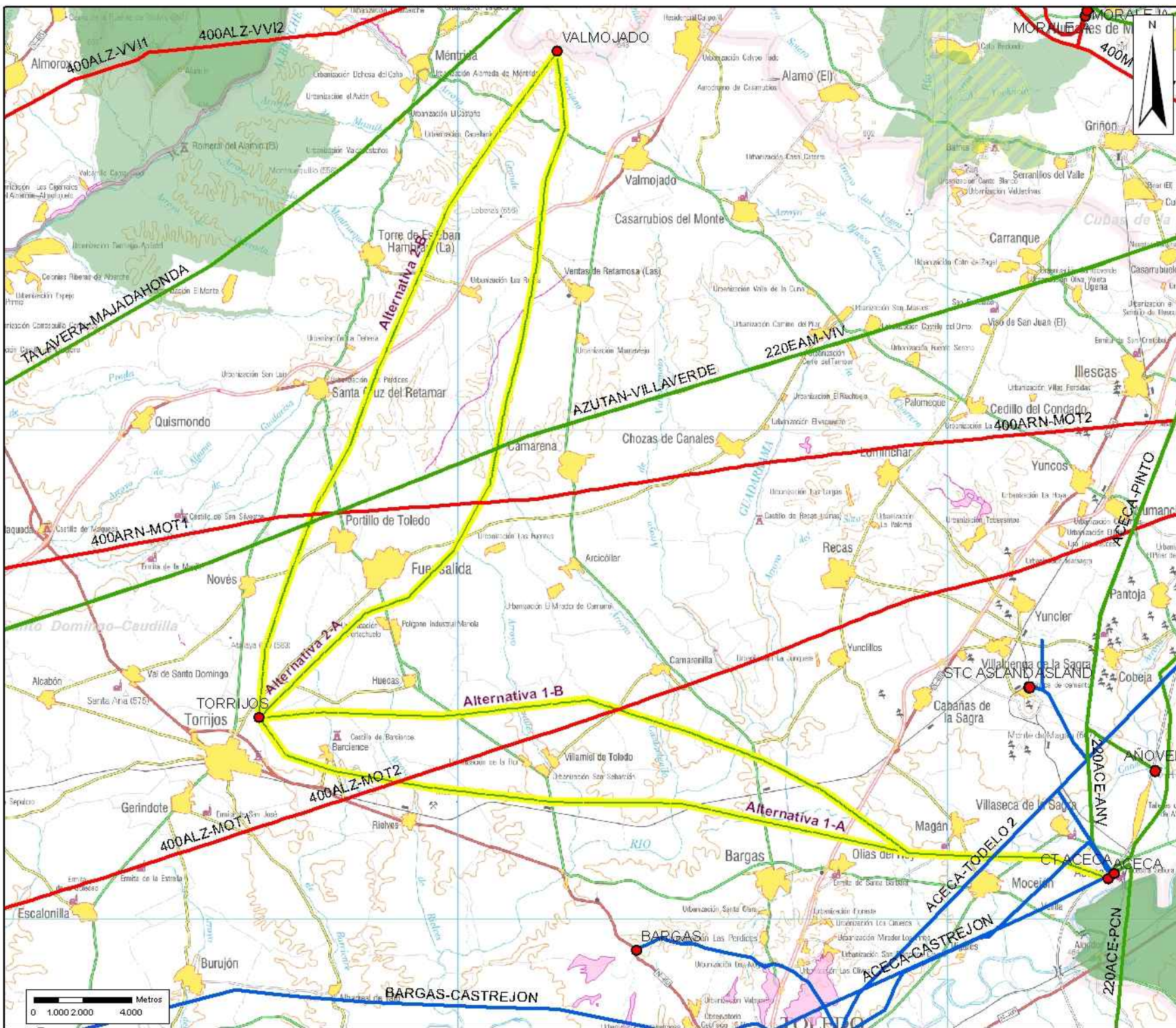
**FUNCIÓN EN EL SISTEMA ELÉCTRICO**

Estructural

**DESCRIPCIÓN**

Esta actuación consiste en la conexión de la SE de Torrijos con las de Valmojado y Aceca. Para ello se han planteado diversas alternativas viables, siendo el condicionante principal para ello, los núcleos de población dispersos en la zona.





Sistema de Referencia: European Datum 1950  
 Proyección: UTM Huso 30 N

**Legenda**

- ENP
- Red Natura
- Ram sar
- Zepim
- Reservas de la Biosfera
- Habitats P prioritarios

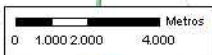
**Instalaciones Existentes y Aprobadas**

- Circuito 400 kV
- Circuito 220 kV
- Circuito 132 kV
- Subestaciones

**Instalaciones Planificadas 2016**

- 220
- 400
- Cable
- Area Favorable SE
- Subestación 220 kV
- Subestación 400 kV

Julio 2007



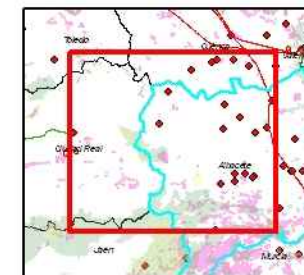
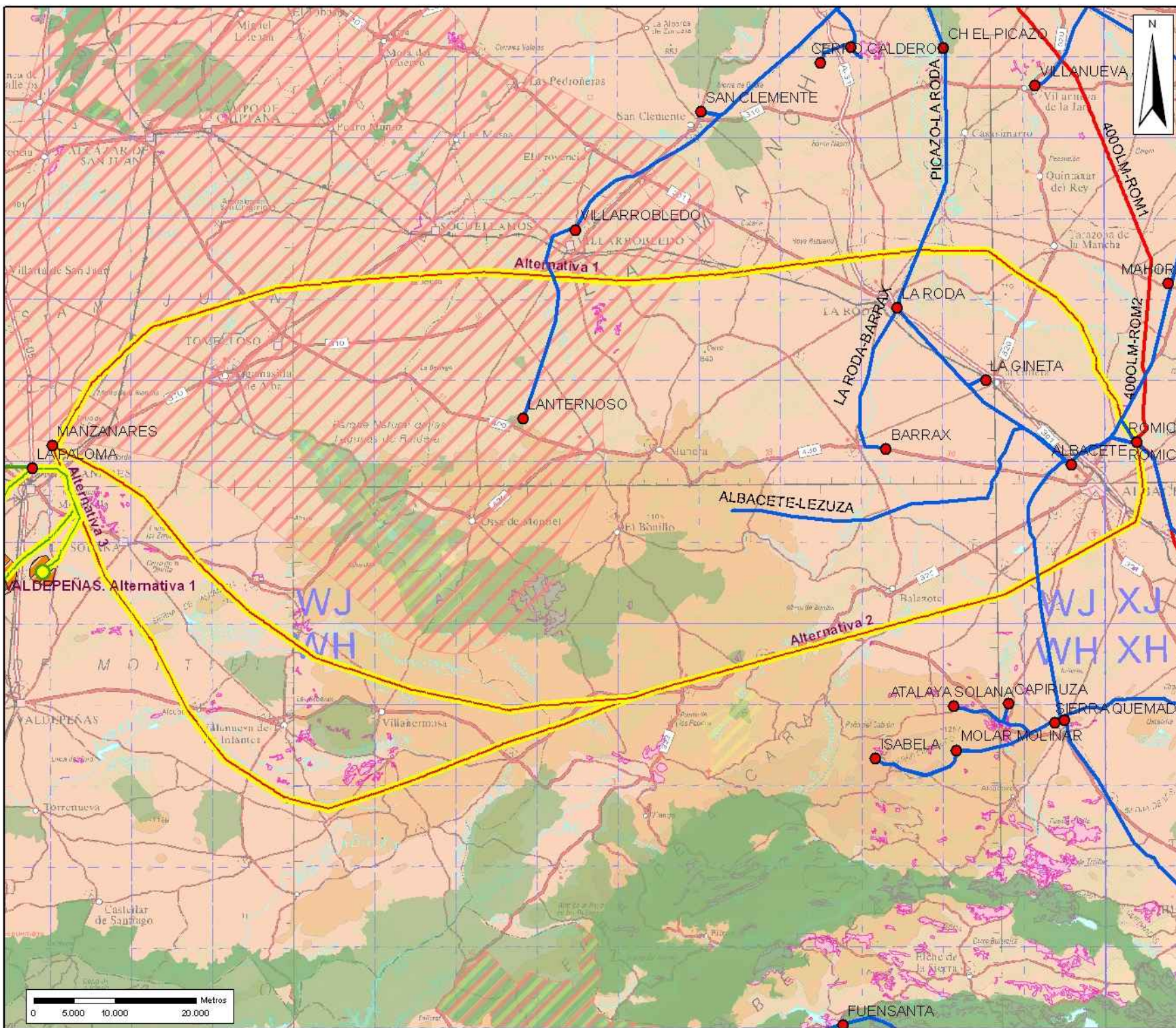
**EXPEDIENTE:**

MA-83

Indicador	Alternativa			
	1-A	1-B	2-A	2-B
Longitud (km)	36,2	36,6	30,2	31,8
Afección RED NATURA (m2)	0	0	0	0
Afección ENP (m2)	0	0	0	0
Afección Ramsar (m2)	0	0	0	0
Afección ZEPIM (m2)	0	0	0	0
Afección Reserva Biosfera (m2)	0	0	0	0
Afección Hábitat Prioritario (m2)	0	0	0	0
Cruces Cauces (Nº)	0	0	0	0
Núcleos Población (<1500m)	8	6	3	3

<b>EXPEDIENTE</b>
MA-84
<b>CCAA</b>
Castilla-La Mancha
<b>ACTUACIONES INCLUIDAS</b>
Nueva Línea 400 kV Romica - Manzanares, Nueva Línea 400 kV Romica - Manzanares
<b>TIPO DE ACTUACIÓN</b>
A
<b>JUSTIFICACIÓN DE LAS INSTALACIONES</b>
MRdT
<b>FUNCIÓN EN EL SISTEMA ELÉCTRICO</b>
Estructural
<b>DESCRIPCIÓN</b>
<p>Esta actuación consiste en la conexión de las SE de Manzanares y Romica a través de una línea a 400 kV. El territorio en el que ha de desarrollarse la misma lo condiciona la presencia en su zona central del espacio protegido bajo la figura de ENP y de Lic de Las Lagunas de Ruidera, así como de la Zepa de la zona esteparia de El Bonillo localizada junto al mismo. En la parte meridional de este territorio se localiza la Zepa de áreas Esteparias del campo de Montiel, la Laguna del Arquillo (ENP y Lic) y la Laguna de los Ojos de Villaverde. La zona noroccidental del ámbito analizado corresponde a la Reserva de la Biosfera de la Mancha Húmeda. Para la realización de esta infraestructura se han planteado 3 alternativas viables. La Alternativa 2 y la Alternativa 3 discurren por la zona sur del ámbito, evitando afectar los diversos espacios protegidos presentes, aunque en gran parte lo hacen por zonas con pendiente elevada, estribaciones de las Sierras de Alcaraz, cubiertas por vegetación de alto valor ecológico. La Alternativa 1 lo hace por la zona norte del ámbito, afectando al espacio catalogado como reserva de la Biosfera, aunque por un territorio sin ningún otro espacio protegido y en gran medida dedicado al cultivo. Las 3 alternativas seleccionadas se consideran viables.</p>





Sistema de Referencia: European Datum 1950  
 Proyección: UTM Huso 30 N

**Legenda**

- ENP
- Red Natura
- Ramsar
- Zepim
- Reservas de la Biosfera
- Habitats Prioritarios

---

**Instalaciones Existentes y Aprobadas**

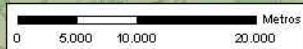
- Circuito 400 KV
- Circuito 220 KV
- Circuito 132 KV
- Subestaciones

---

**Instalaciones Planificadas 2016**

- 220
- 400
- Cable
- Area Favorable SE
- Subestación 220 KV
- Subestación 400 KV

Julio 2007





**EXPEDIENTE:**

MA-84

Indicador	Alternativa		
	1	2	3
Longitud (km)	154	159	175
Afección RED NATURA (m2)	0	0	0
Afección ENP (m2)	0	0	0
Afección Ramsar (m2)	0	0	0
Afección ZEPIM (m2)	0	0	0
Afección Reserva Biosfera (m2)	17120	0	0
Afección Hábitat Prioritario (m2)	0	0	0
Cruces Cauces (Nº)	3	3	5
Núcleos Población (<1500m)	13	17	17

**EXPEDIENTE**

MA-86-151

**CCAA**

Madrid - Castilla-La Mancha

**ACTUACIONES INCLUIDAS**

ES L/ 220 kV Aceca - Añover U.F., ES L/ 220 kV Aranjuez - Añover U.F.

**TIPO DE ACTUACIÓN**

B2

**JUSTIFICACIÓN DE LAS INSTALACIONES**

ApD

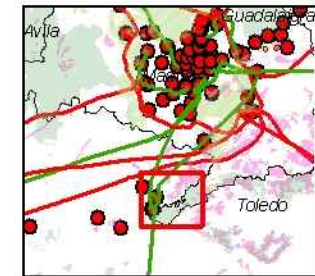
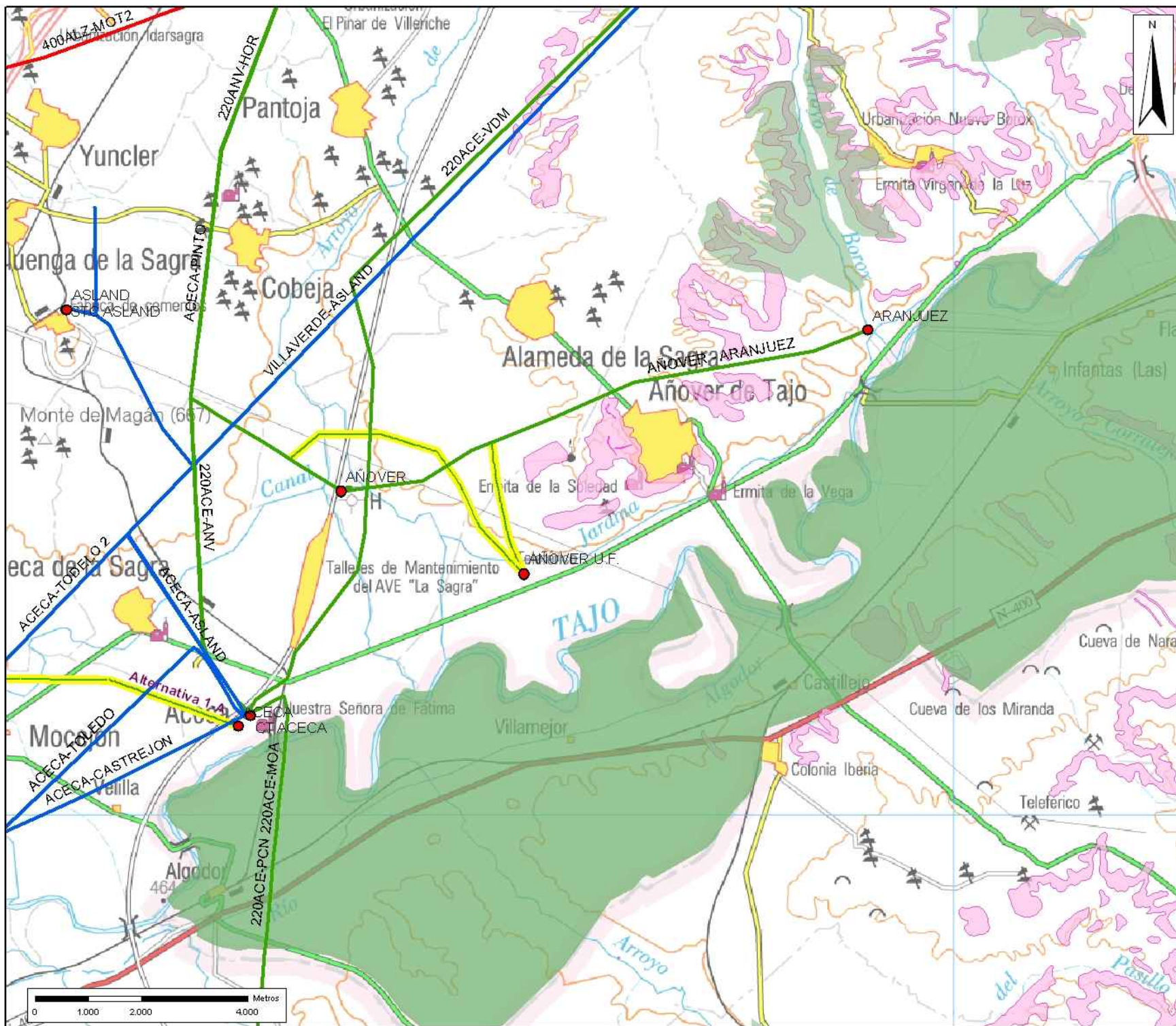
**FUNCIÓN EN EL SISTEMA ELÉCTRICO**

Conexión

**DESCRIPCIÓN**

Esta actuación consiste en la realización de dos entradas y salidas desde la SE de Añover UF a dos líneas eléctricas que parten de la SE de Añover, la cual se encuentra a una escasa distancia de ésta. Debido a la pequeña longitud de las nuevas líneas a desarrollar no se han considerado alternativas, lo cual habrá que realizarlo en el estudio de detalle del Estudio de Impacto Ambiental de cada instalación. La actuación se considera viable al no afectarse a espacio protegido alguno ni población cercana.





Sistema de Referencia: European Datum 1950  
 Proyección: UTM Huso 30 N

**Legenda**

- ENP
  - Red Natura
  - Ram sar
  - Zepim
  - Reservas de la Biosfera
  - Habitats P prioritarios
- Instalaciones Existentes y Aprobadas**
- Circuito 400 kV
  - Circuito 220 kV
  - Circuito 132 kV
  - Subestaciones
- Instalaciones Planificadas 2016**
- Circuito 220 kV
  - Circuito 400 kV
  - Cable
  - Area Favorable SE
  - Subestación 220 kV
  - Subestación 400 kV

Julio 2007

**EXPEDIENTE:**

**MA-86-151**

Indicador	Alternativa				
	1				
Longitud (km)	8,5				
Afección RED NATURA (m2)	0				
Afección ENP (m2)	0				
Afección Ramsar (m2)	0				
Afección ZEPIM (m2)	0				
Afección Reserva Biosfera (m2)	0				
Afección Hábitat Prioritario (m2)	0				
Cruces Cauces (Nº)	0				
Núcleos Población (<1500m)	0				

**EXPEDIENTE**

MA-148

**CCAA**

Madrid - Castilla-La Mancha

**ACTUACIONES INCLUIDAS**

ES L/ 220 kV Alcalá I - José Cabrera , ES L/ 220 kV Loeches 2 - Alcalá I, Nueva subestación de Alcalá I

**TIPO DE ACTUACIÓN**

B2

**JUSTIFICACIÓN DE LAS INSTALACIONES**

ApD

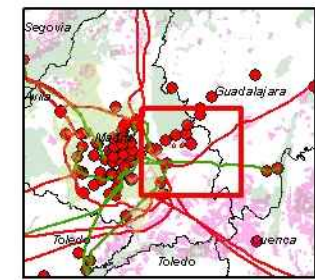
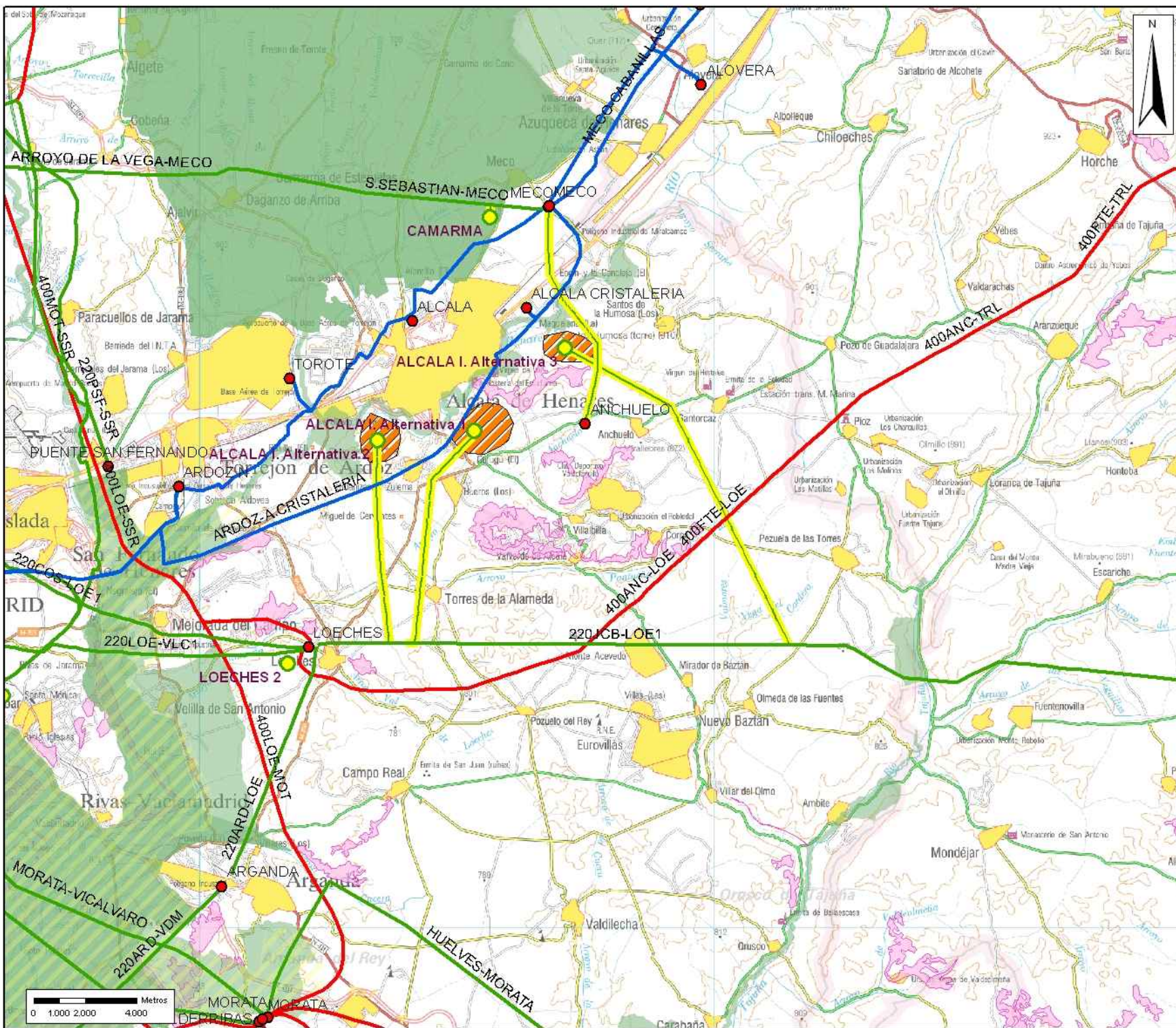
**FUNCIÓN EN EL SISTEMA ELÉCTRICO**

Conexión

**DESCRIPCIÓN**

Durante la evaluación de esta actuación se han seleccionado como posibles alternativas distintos emplazamientos lo más cercanos posible a la línea eléctrica a través de la cual la nueva SE se va a integrar en la Red de Transporte Eléctrico. De esta manera se reduce lo máximo posible la longitud de las líneas de entrada y salida a realizar. De las alternativas propuestas es la Alternativa 3 la que más se distancia de los núcleos de población presentes, aunque la línea de entrada-salida es la que mayor longitud tiene. La Alternativa 1 y la Alternativa 2 discurren más cerca de la población de Torres de la Alameda y de las urbanizaciones de Los Hueros y Zulema, evitando la afección a los hábitats prioritarios. Lo que evitan todas ellas es el Lic de las Cuencas de los Ríos Jarama y Henares. Por todo ello se consideran las tres alternativas viables para admitir la implantación de las futuras instalaciones.





Sistema de Referencia: European Datum 1950  
Proyección: UTM Huso 30 N

**Legenda**

- ENP
- Red Natura
- Ramsar
- Zepim
- Reservas de la Biosfera
- Habitats Prioritarios

---

**Instalaciones Existentes y Aprobadas**

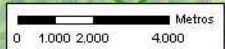
- Circuito 400 KV
- Circuito 220 KV
- Circuito 132 KV
- Subestaciones

---

**Instalaciones Planificadas 2016**

- 220
- 400
- Cable
- Area Favorable SE
- Subestación 220 KV
- Subestación 400 KV

Julio 2007





**EXPEDIENTE:**

**MA-148**

Indicador	Alternativa		
	1	2	3
Longitud (km)	9	8	15
Afección RED NATURA (m2)	0	0	0
Afección ENP (m2)	0	0	0
Afección Ramsar (m2)	0	0	0
Afección ZEPIM (m2)	0	0	0
Afección Reserva Biosfera (m2)	0	0	0
Afección Hábitat Prioritario (m2)	0	0	0
Cruces Cauces (Nº)	0	0	0
Núcleos Población (<1500m)	4	2	1

**EXPEDIENTE**

MA-215

**CCAA**

Castilla-La Mancha

**ACTUACIONES INCLUIDAS**

ES L/ 220 kV Valmojado - Illescas, ES L/ 220 kV Illescas-Pradillos, Nueva Subestación de Illescas

**TIPO DE ACTUACIÓN**

B2

**JUSTIFICACIÓN DE LAS INSTALACIONES**

MRdT, ApD

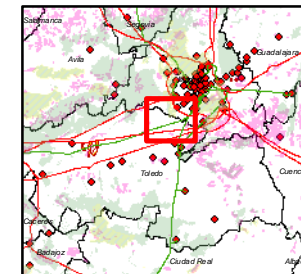
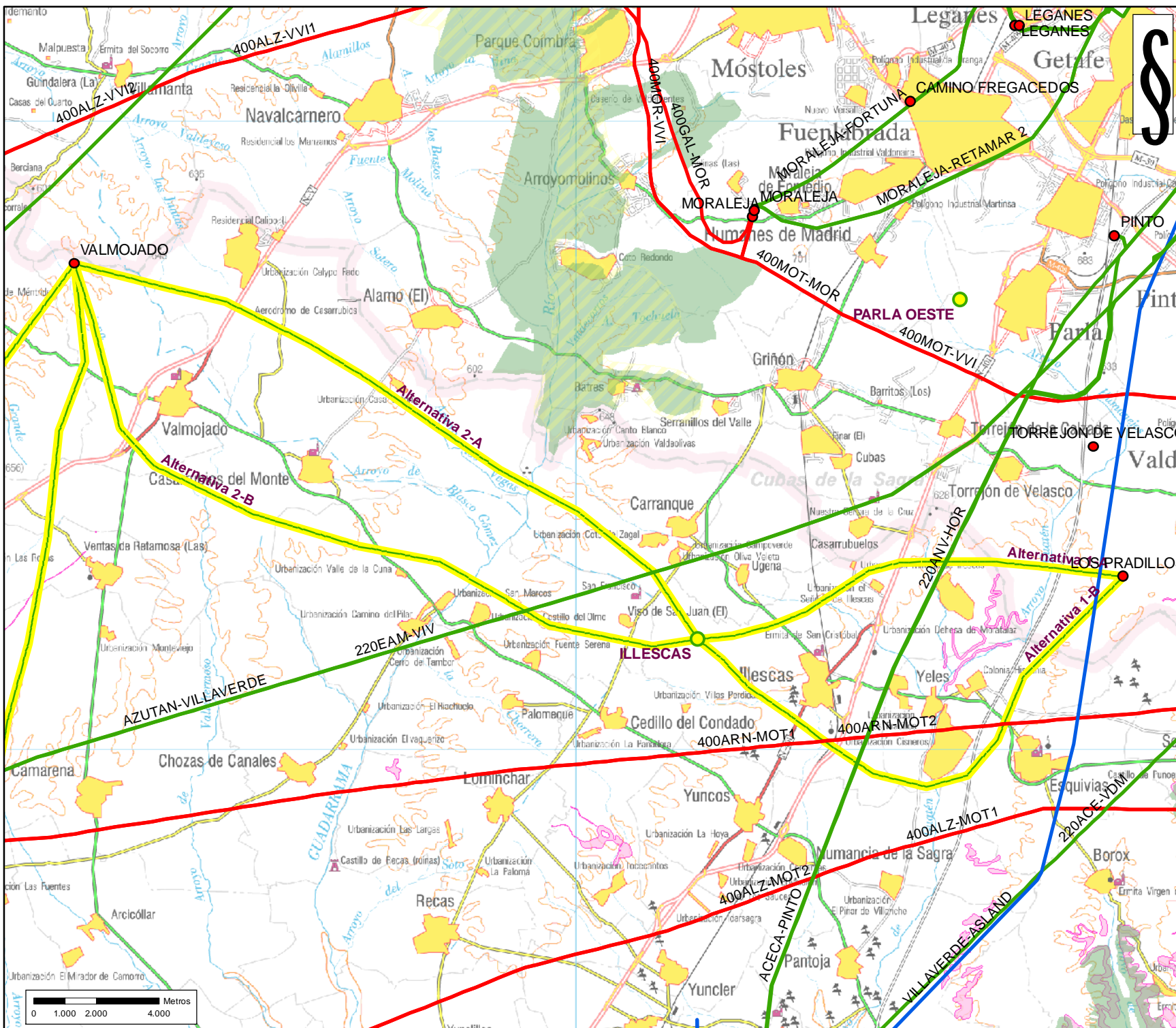
**FUNCIÓN EN EL SISTEMA ELÉCTRICO**

Estructural

**DESCRIPCIÓN**

Esta actuación consiste en la realización de una nueva SE, Illescas, y su conexión con las SE de Pradillos y Valmojado. El territorio en el que ha de desarrollarse la misma lo condiciona la presencia de numerosos núcleos de población, al ser un área que está experimentando una gran presión urbanística, por lo que es la distancia de estas nuevas infraestructuras a las poblaciones el condicionante fundamental que se ha tenido en cuenta en la evaluación de las alternativas. Para la realización de estas infraestructuras se han planteado diversas alternativas que se consideran viables.





Sistema de Referencia: European Datum 1950  
Proyección: UTM Huso 30 N

**Legenda**

- ENP
- Red Natura
- Ramsar
- Zepim
- Reservas de la Biosfera
- Habitats Prioritarios

**Instalaciones Existentes y Aprobadas**

- Circuito 400 kV
- Circuito 220 kV
- Circuito 132 kV
- Subestaciones

**Instalaciones Planificadas 2016**

- Circuito 220 kV
- Circuito 400 kV
- Cable
- Area Favorable SE
- Subestación 220 kV
- Subestación 400 kV

Julio 2007

**EXPEDIENTE:**

MA-215

Indicador	Alternativa			
	1-A	1-B	2-A	2-B
Longitud (km)	14,3	18,3	23,4	25,7
Afección RED NATURA (m2)	0	0	0	0
Afección ENP (m2)	0	0	0	0
Afección Ramsar (m2)	0	0	0	0
Afección ZEPIM (m2)	0	0	0	0
Afección Reserva Biosfera (m2)	0	0	0	0
Afección Hábitat Prioritario (m2)	0	0	0	0
Cruces Cauces (Nº)	0	0	0	0
Núcleos Población (<1500m)	3	2	9	15