



MINISTERIO DE
INDUSTRIA, TURISMO
Y COMERCIO

SECRETARIA GENERAL DE ENERGIA

Subdirección General de Planificación
Energética

5.1.3. ANEJO II SE

Informes de los expedientes contemplados en la planificación obligatoria

Murcia

EXPEDIENTE

MA-156

CCAA

Murcia - Comunidad Valenciana

ACTUACIONES INCLUIDAS

ES L/ 400 kV Ulea - Rocamora , ES L/ 400 kV El Palmar - Ulea, Nueva subestación de Ulea

TIPO DE ACTUACIÓN

B1

JUSTIFICACIÓN DE LAS INSTALACIONES

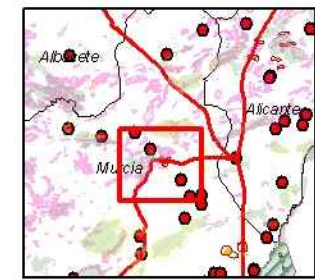
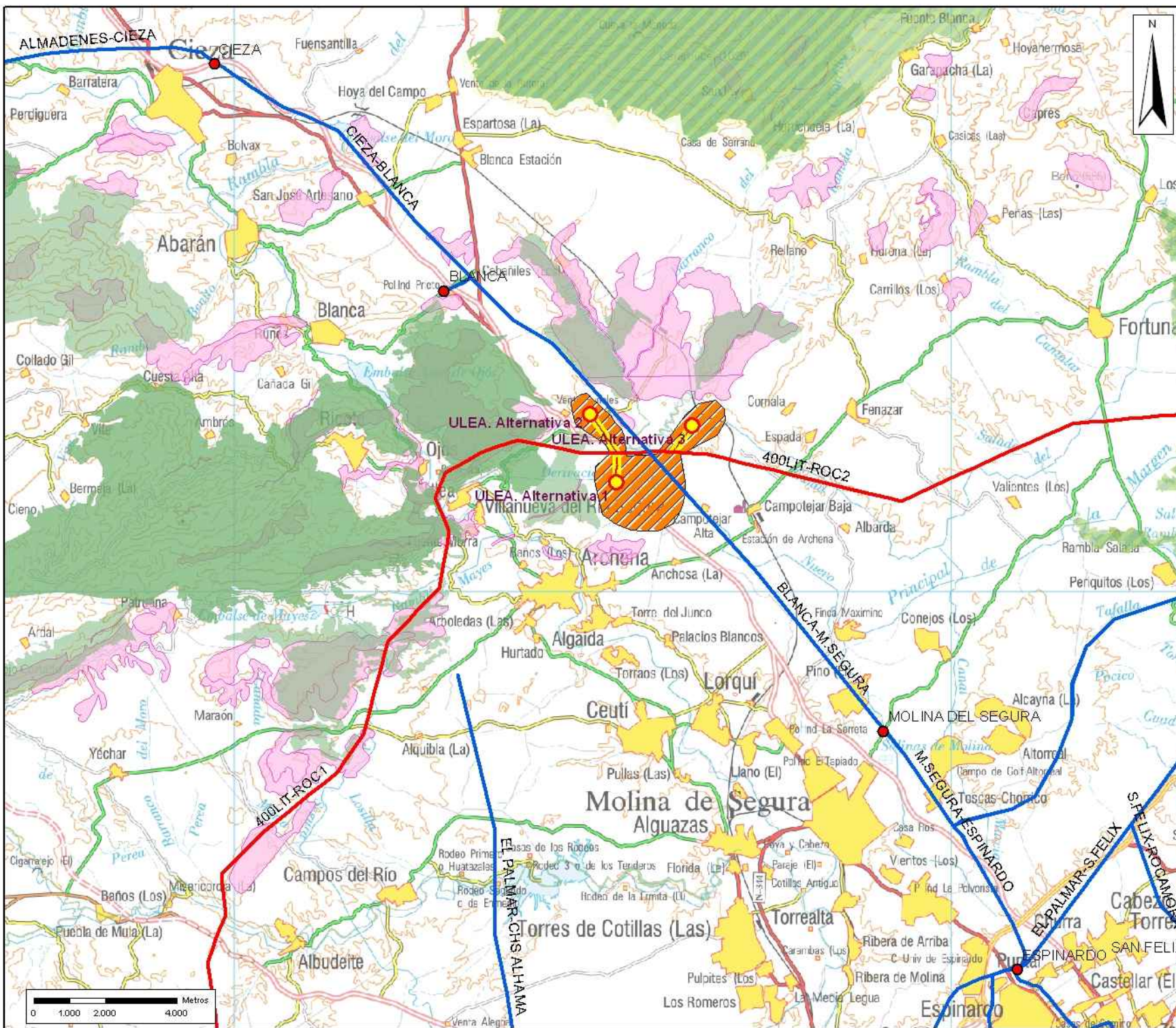
ApD

FUNCIÓN EN EL SISTEMA ELÉCTRICO

Conexión

DESCRIPCIÓN

En la evaluación de esta actuación se han seleccionado como posibles alternativas distintos emplazamientos lo mas cercanos posible a la línea eléctrica a través de la cual la nueva SE se va a integrar en la Red de Transporte Eléctrico. De esta manera se reduce lo máximo posible la longitud de las líneas de entrada y salida a realizar. Las alternativas propuestas se distancian de manera similar de los núcleos de población presentes y evitan la afección a los espacios protegidos de Los Yesos de Ulea (Lic) y de la Sierra de Ricote-La Navela (Lic y Zepa), así como a los diversos hábitats prioritarios presentes. Por todo ello se consideran las alternativas propuestas viables para admitir la implantación de las futuras instalaciones.



Sistema de Referencia: European Datum 1950
Proyección: UTM Huso 30 N

Leyenda

- ENP
- Red Natura
- Ramsar
- Zepim
- Reservas de la Biosfera
- Habitats Prioritarios

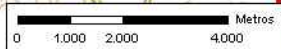
Instalaciones Existentes y Aprobadas

- Circuito 400 kV
- Circuito 220 kV
- Circuito 132 kV
- Subestaciones

Instalaciones Planificadas 2016

- 220
- 400
- Cable
- Area Favorable SE
- Subestación 220 kV
- Subestación 400 kV

Julio 2007



EXPEDIENTE:

MA-156

Indicador	Alternativa		
	1	2	3
Longitud (km)	0,8	1,4	0,9
Afección RED NATURA (m2)	0	0	0
Afección ENP (m2)	0	0	0
Afección Ramsar (m2)	0	0	0
Afección ZEPIM (m2)	0	0	0
Afección Reserva Biosfera (m2)	0	0	0
Afección Hábitat Prioritario (m2)	0	0	0
Cruces Cauces (Nº)	0	0	0
Núcleos Población (<1500m)	0	0	0

EXPEDIENTE

MA-157

CCAA

Murcia - Comunidad Valenciana

ACTUACIONES INCLUIDAS

ES L/ 220 kV Balsicas - Campoamor, ES L/ 220 kV Balsicas - El Palmar , Nueva subestación de Balsicas

TIPO DE ACTUACIÓN

B1

JUSTIFICACIÓN DE LAS INSTALACIONES

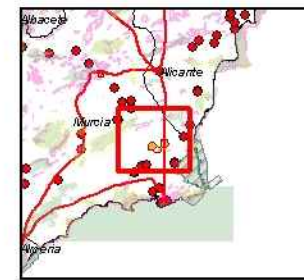
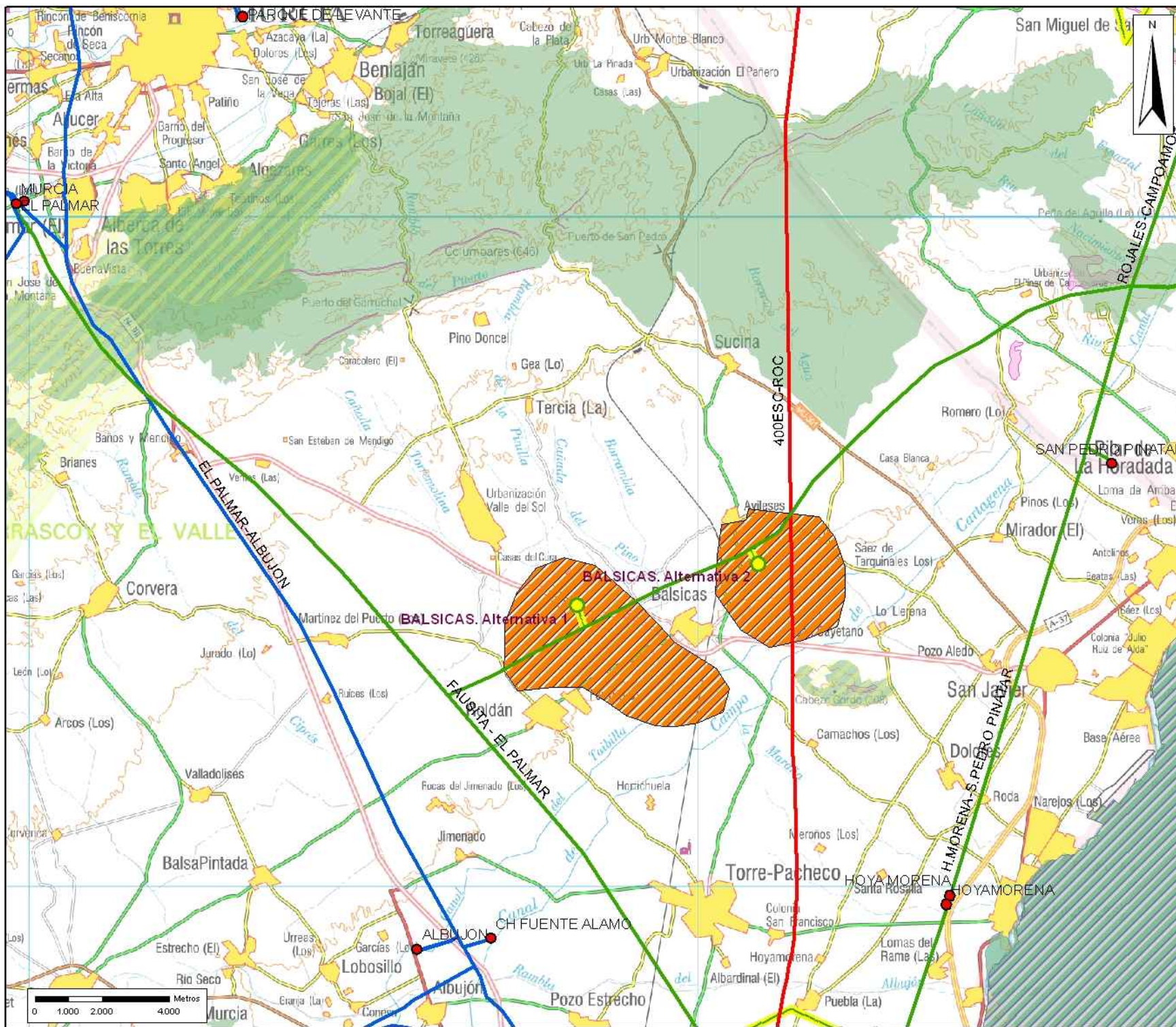
ApD

FUNCIÓN EN EL SISTEMA ELÉCTRICO

Conexión

DESCRIPCIÓN

Durante la evaluación de esta actuación se han seleccionado como posibles alternativas distintos emplazamientos lo mas cercanos posible a la línea eléctrica a través de la cual la nueva SE se va a integrar en la Red de Transporte Eléctrico. De esta manera se reduce lo máximo posible la longitud de las líneas de entrada y salida a realizar. Las alternativas propuestas se distancian de manera similar de los núcleos de población presentes y evitan la afección al espacio protegido bajo las figuras de ENP y Lic de Cabezo Gordo. Por todo ello se consideran las alternativas propuestas viables para admitir la implantación de las futuras instalaciones.



Sistema de Referencia: European Datum 1950
 Proyección: UTM Huso 30 N

Leyenda

- ENP
- Red Natura
- Ram sar
- Zepim
- Reservas de la Biosfera
- Habitats P prioritarios

Instalaciones Existentes y Aprobadas

- Circuito 400 kV
- Circuito 220 kV
- Circuito 132 kV
- Subestaciones

Instalaciones Planificadas 2016

- 220
- 400
- Cable
- Area Favorable SE
- Subestación 220 kV
- Subestación 400 kV

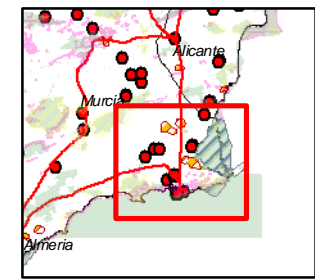
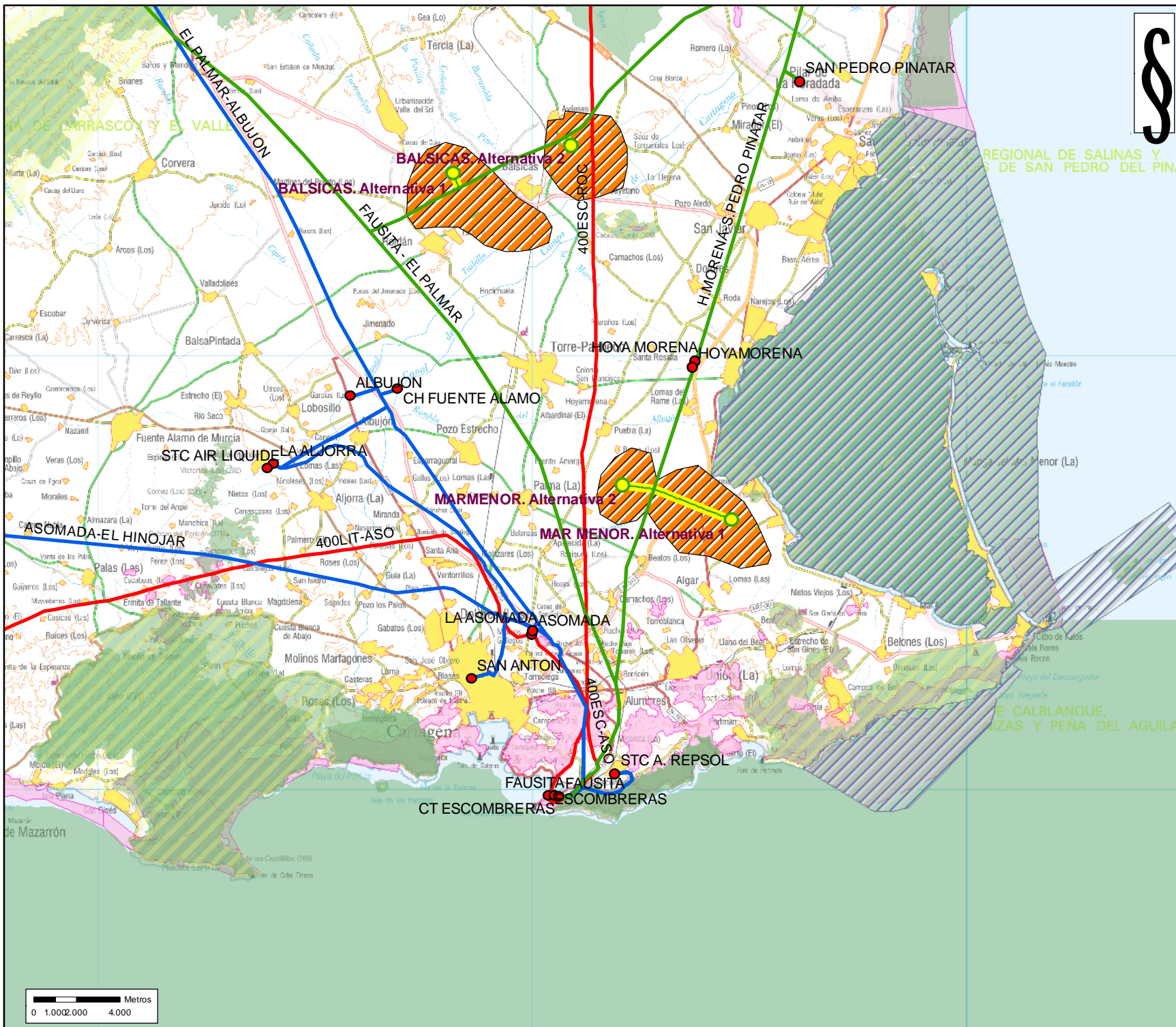
Julio 2007

EXPEDIENTE:

MA-157

Indicador	Alternativa			
	1	2		
Longitud (km)	0,7	0,6		
Afección RED NATURA (m2)	0	0		
Afección ENP (m2)	0	0		
Afección Ramsar (m2)	0	0		
Afección ZEPIM (m2)	0	0		
Afección Reserva Biosfera (m2)	0	0		
Afección Hábitat Prioritario (m2)	0	0		
Cruces Cauces (Nº)	0	0		
Núcleos Población (<1500m)	0	1		

EXPEDIENTE
MA-158-222-223
CCAA
Murcia
ACTUACIONES INCLUIDAS
ES L/ 220 kV Mar Menor - Campoamor, ES L/ 220 kV Fausita - Mar Menor, Nueva subestación de Mar Menor, Nueva Línea Nueva-Escombreras-Nueva Escombreras 2 y ES L/220 kV Mar Menor-Balsicas
TIPO DE ACTUACIÓN
A
JUSTIFICACIÓN DE LAS INSTALACIONES
MRdT, ApD
FUNCIÓN EN EL SISTEMA ELÉCTRICO
Estructural
DESCRIPCIÓN
<p>En la evaluación de esta actuación se han seleccionado como posibles alternativas distintos emplazamientos lo mas cercanos posible a la línea eléctrica a través de la cual la nueva SE se va a integrar en la Red de Transporte Eléctrico. De esta manera se reduce lo máximo posible la longitud de las líneas de entrada y salida a realizar. Las alternativas propuestas se distancian de manera similar de los núcleos de población presentes y evitan la afección al espacio protegido bajo las figuras de ENP, Lic, Zepa, Ramsar y Reserva de la Biosfera del Mar Menor. Por todo ello se consideran las alternativas propuestas viables para admitir la implantación de las futuras instalaciones. La conexión de Nueva Escombreras y Nueva Escombreras 2 consiste en la unión de los dos parques por dentro del terreno de las SE.</p>



Sistema de Referencia: European Datum 1950
 Proyección: UTM Huso 30 N

Legenda

- ENP
- Red Natura
- Ramsar
- Zepim
- Reservas de la Biosfera
- Habitats Prioritarios

Instalaciones Existentes y Aprobadas

- Circuito 400 kV
- Circuito 220 kV
- Circuito 132 kV
- Subestaciones

Instalaciones Planificadas 2016

- Circuito 220 kV
- Circuito 400 kV
- Cable
- Area Favorable SE
- Subestación 220 kV
- Subestación 400 kV

Julio 2007

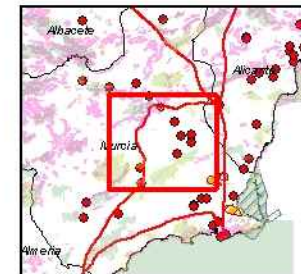
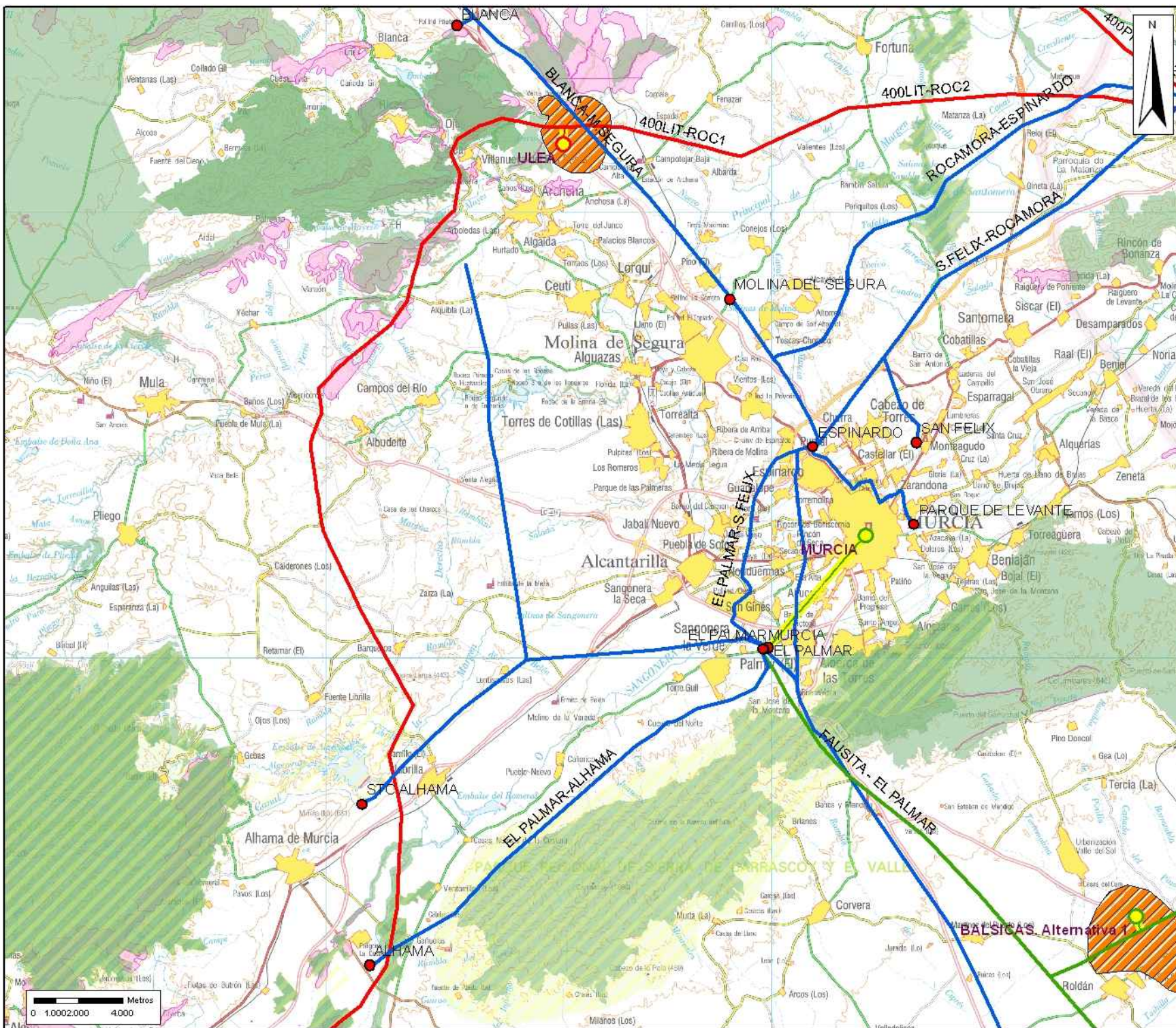
Página 9

EXPEDIENTE:

MA-158-222-223

Indicador	Alternativa			
	1	2		
Longitud (km)	4	1,4		
Afección RED NATURA (m2)	0	0		
Afección ENP (m2)	0	0		
Afección Ramsar (m2)	0	0		
Afección ZEPIM (m2)	0	0		
Afección Reserva Biosfera (m2)	0	0		
Afección Hábitat Prioritario (m2)	0	0		
Cruces Cauces (Nº)	0	0		
Núcleos Población (<1500m)	1	0		

EXPEDIENTE
MA-159
CCAA
Murcia
ACTUACIONES INCLUIDAS
Nueva Línea 220 kV El Palmar - Murcia, Nueva Línea 220 kV El Palmar - Murcia, Nueva subestación de Murcia
TIPO DE ACTUACIÓN
B1
JUSTIFICACIÓN DE LAS INSTALACIONES
ApD
FUNCIÓN EN EL SISTEMA ELÉCTRICO
Conexión
DESCRIPCIÓN
<p>Esta actuación consiste en la realización de una nueva SE, Murcia 220 kV, y la conexión de la misma con la SE de El Palmar mediante una línea a 220 kV. La zona en la que ha de realizarse esta actuación consiste en un entorno periurbano en el que el condicionante fundamental es la gran presión urbanística existente. En una etapa posterior, durante la realización del Estudio de Impacto Ambiental de estas instalaciones, se definirá en detalle el trazado de la línea y el emplazamiento de la subestación mediante el empleo de cartografía a mayor escala, ortofotografías actualizadas y planificaciones urbanísticas en marcha. Tras este análisis concreto puede que se plantee la necesidad de llevar a cabo parte de las instalaciones analizadas en subterráneo, lo que es técnicamente posible al tratarse de tensiones a 220 kV, por lo que de momento y teniendo en cuenta esta posibilidad este tipo de instalaciones que se desarrollan en entornos urbanos o periurbanos se considerar viables.</p>



Sistema de Referencia: European Datum 1950
 Proyección: UTM Huso 30 N

Legenda

- ENP
- Red Natura
- Ram sar
- Zepim
- Reservas de la Biosfera
- Habitats P prioritarios

Instalaciones Existentes y Aprobadas

- Circuito 400 kV
- Circuito 220 kV
- Circuito 132 kV
- Subestaciones

Instalaciones Planificadas 2016

- 220
- 400
- Cable
- Area Favorable SE
- Subestación 220 kV
- Subestación 400 kV

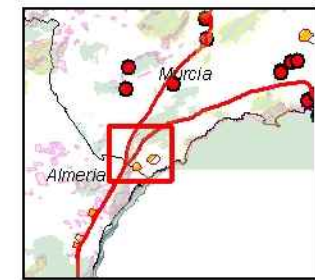
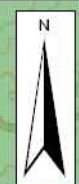
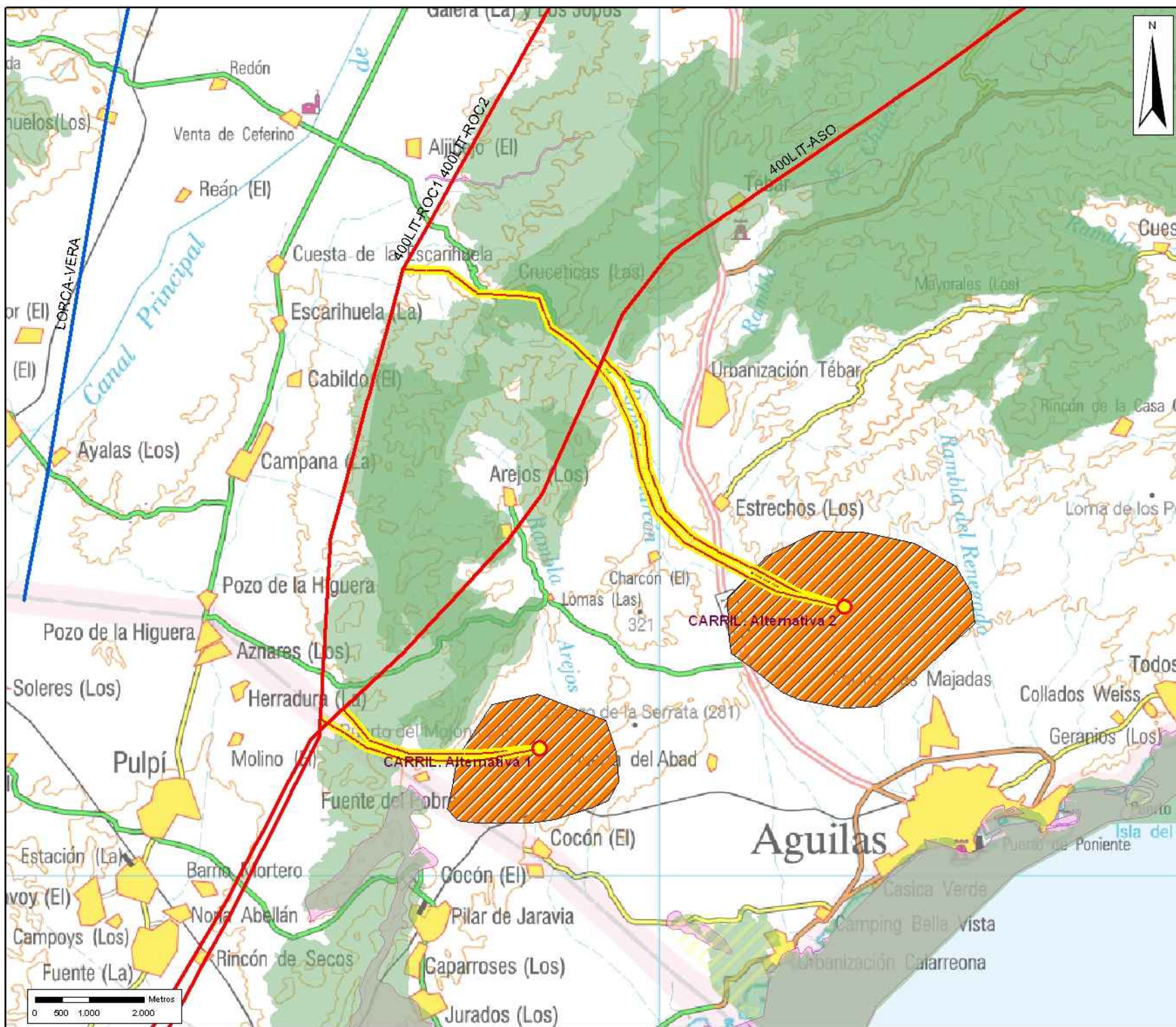
Julio 2007

EXPEDIENTE:

MA-159

Indicador	Alternativa			
	urbano/periurbano			
Longitud (km)				
Afección RED NATURA (m2)				
Afección ENP (m2)				
Afección Ramsar (m2)				
Afección ZEPIM (m2)				
Afección Reserva Biosfera (m2)				
Afección Hábitat Prioritario (m2)				
Cruces Cauces (Nº)				
Núcleos Población (<1500m)				

EXPEDIENTE
MA-160
CCAA
Murcia - Andalucía
ACTUACIONES INCLUIDAS
ES L/ 400 kV Litoral De Almeria - Carril, ES L/ 400 kV Litoral De Almeria - Carril, ES L/ 400 kV La Ribina - Carril, ES L/ 400 kV Asomada - Carril, ES L/ 400 kV Carril - Totana, ES L/ 400 kV Carril - El Palmar , Nueva subestación de Carril
TIPO DE ACTUACIÓN
A
JUSTIFICACIÓN DE LAS INSTALACIONES
MRdT, ApD
FUNCIÓN EN EL SISTEMA ELÉCTRICO
Estructural
DESCRIPCIÓN
<p>Esta actuación consiste en la realización de la nueva SE de Carril 400 kV y su conexión con las L/400 kV Litoral-Asomada, Litoral-Totana y La Ribina-El Palmar. Durante la evaluación de esta actuación se han seleccionado como posibles alternativas de emplazamiento para la SE distintas áreas lo mas cercanas posible a las líneas eléctricas a través de las cuales la nueva SE se va a integrar en la Red de Transporte Eléctrico. De esta manera se reduce lo máximo posible la longitud de las líneas de entrada y salida a realizar. La afección fundamental de esta actuación es a la Sierra de Almenara (Lic y Zepa), ya que las líneas a las que ha de conectarse la nueva SE discurren por este espacio protegido. Las alternativas seleccionadas buscan minimizar este impacto. En el caso de la Alternativa 1 las líneas de entrada-salida atraviesan el mismo por su zona mas estrecha y lo hacen en paralelo y en el caso de la Alternativa 2 se busca establecer un paralelismo con una carretera comarcal existente.</p>



Sistema de Referencia: European Datum 1950
 Proyección: UTM Huso 30 N

Legenda

- ENP
- Red Natura
- Ram sar
- Zepim
- Reservas de la Biosfera
- Habitats P prioritarios

Instalaciones Existentes y Aprobadas

- Circuito 400 kV
- Circuito 220 kV
- Circuito 132 kV
- Subestaciones

Instalaciones Planificadas 2016

- Circuito 220 kV
- Circuito 400 kV
- Cable
- Area Favorable SE
- Subestación 220 kV
- Subestación 400 kV

Julio 2007

EXPEDIENTE:

MA-160

Indicador	Alternativa			
	1	2		
Longitud (km)	8,3	18,3		
Afección RED NATURA (m2)	0	640		
Afección ENP (m2)	0	0		
Afección Ramsar (m2)	0	0		
Afección ZEPIM (m2)	0	0		
Afección Reserva Biosfera (m2)	0	0		
Afección Hábitat Prioritario (m2)	0	0		
Cruces Cauces (Nº)	0	0		
Núcleos Población (<1500m)	2	4		