



MINISTERIO DE  
INDUSTRIA, TURISMO  
Y COMERCIO

SECRETARIA GENERAL DE ENERGIA

Subdirección General de Planificación  
Energética

---

### **5.1.3. ANEJO II SE**

Informes de los expedientes contemplados en la planificación obligatoria

**Comunidad Valenciana**

**EXPEDIENTE**

MA-157

**CCAA**

Murcia - Comunidad Valenciana

**ACTUACIONES INCLUIDAS**

ES L/ 220 kV Balsicas - Campoamor, ES L/ 220 kV Balsicas - El Palmar , Nueva subestación de Balsicas

**TIPO DE ACTUACIÓN**

B1

**JUSTIFICACIÓN DE LAS INSTALACIONES**

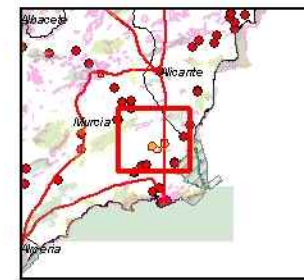
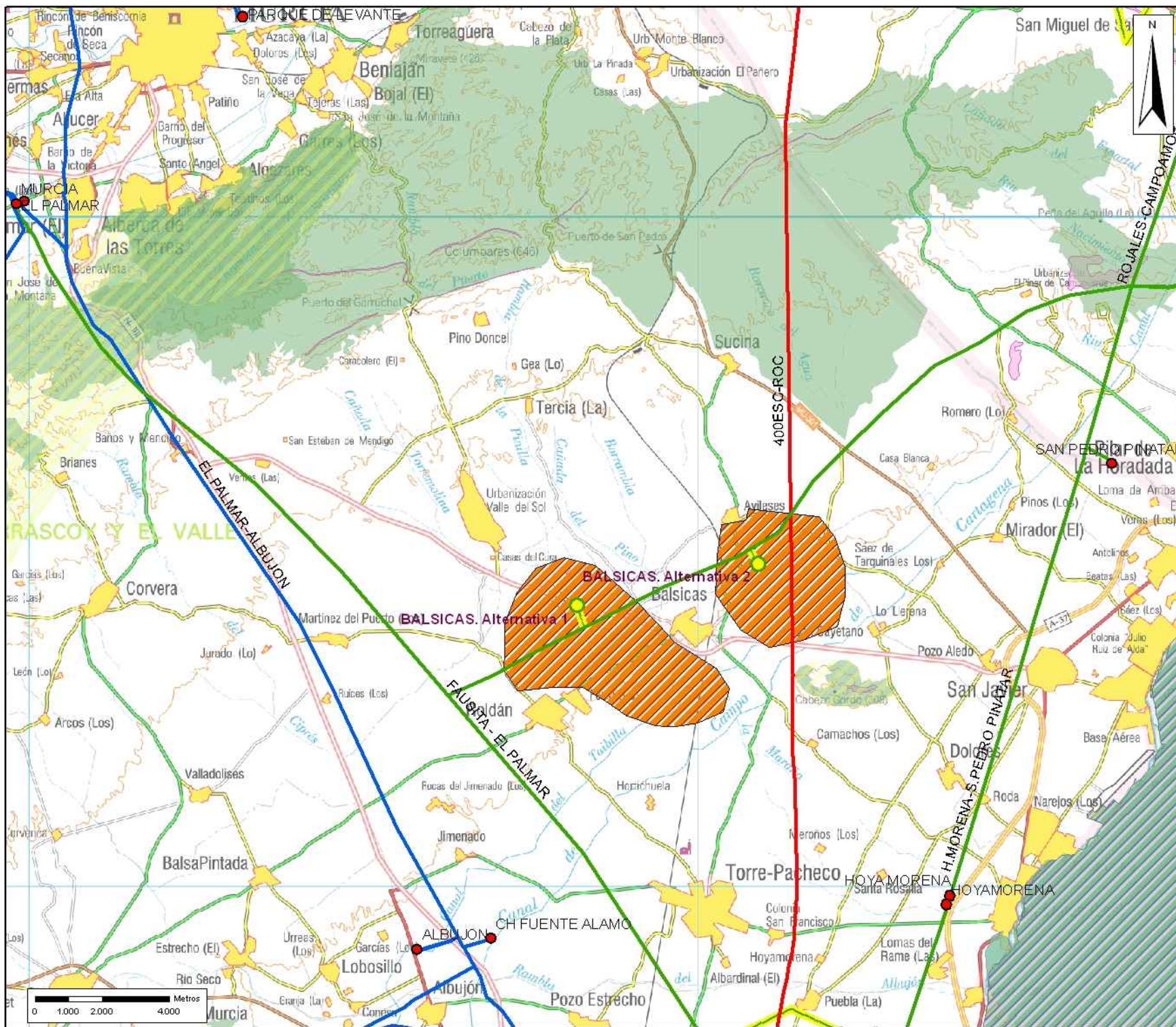
ApD

**FUNCIÓN EN EL SISTEMA ELÉCTRICO**

Conexión

**DESCRIPCIÓN**

Durante la evaluación de esta actuación se han seleccionado como posibles alternativas distintos emplazamientos lo mas cercanos posible a la línea eléctrica a través de la cual la nueva SE se va a integrar en la Red de Transporte Eléctrico. De esta manera se reduce lo máximo posible la longitud de las líneas de entrada y salida a realizar. Las alternativas propuestas se distancian de manera similar de los núcleos de población presentes y evitan la afección al espacio protegido bajo las figuras de ENP y Lic de Cabezo Gordo. Por todo ello se consideran las alternativas propuestas viables para admitir la implantación de las futuras instalaciones.



Sistema de Referencia: European Datum 1950  
 Proyección: UTM Huso 30 N

**Leyenda**

- ENP
- Red Natura
- Ram sar
- Zepim
- Reservas de la Biosfera
- Habitats P prioritarios

**Instalaciones Existentes y Aprobadas**

- Circuito 400 kV
- Circuito 220 kV
- Circuito 132 kV
- Subestaciones

**Instalaciones Planificadas 2016**

- 220
- 400
- Cable
- Area Favorable SE
- Subestación 220 kV
- Subestación 400 kV

Julio 2007

**EXPEDIENTE:**

**MA-157**

Indicador	Alternativa			
	1	2		
Longitud (km)	0,7	0,6		
Afección RED NATURA (m2)	0	0		
Afección ENP (m2)	0	0		
Afección Ramsar (m2)	0	0		
Afección ZEPIM (m2)	0	0		
Afección Reserva Biosfera (m2)	0	0		
Afección Hábitat Prioritario (m2)	0	0		
Cruces Cauces (Nº)	0	0		
Núcleos Población (<1500m)	0	1		



**EXPEDIENTE**

MA-170

**CCAA**

Comunidad Valenciana

**ACTUACIONES INCLUIDAS**

ES L/ 220 kV Gandia Sur - Gandia, ES L/ 220 kV Valle De Valldigna - Gandia Sur, Nueva subestación de Gandia Sur

**TIPO DE ACTUACIÓN**

B1

**JUSTIFICACIÓN DE LAS INSTALACIONES**

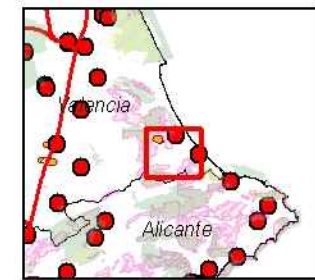
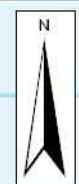
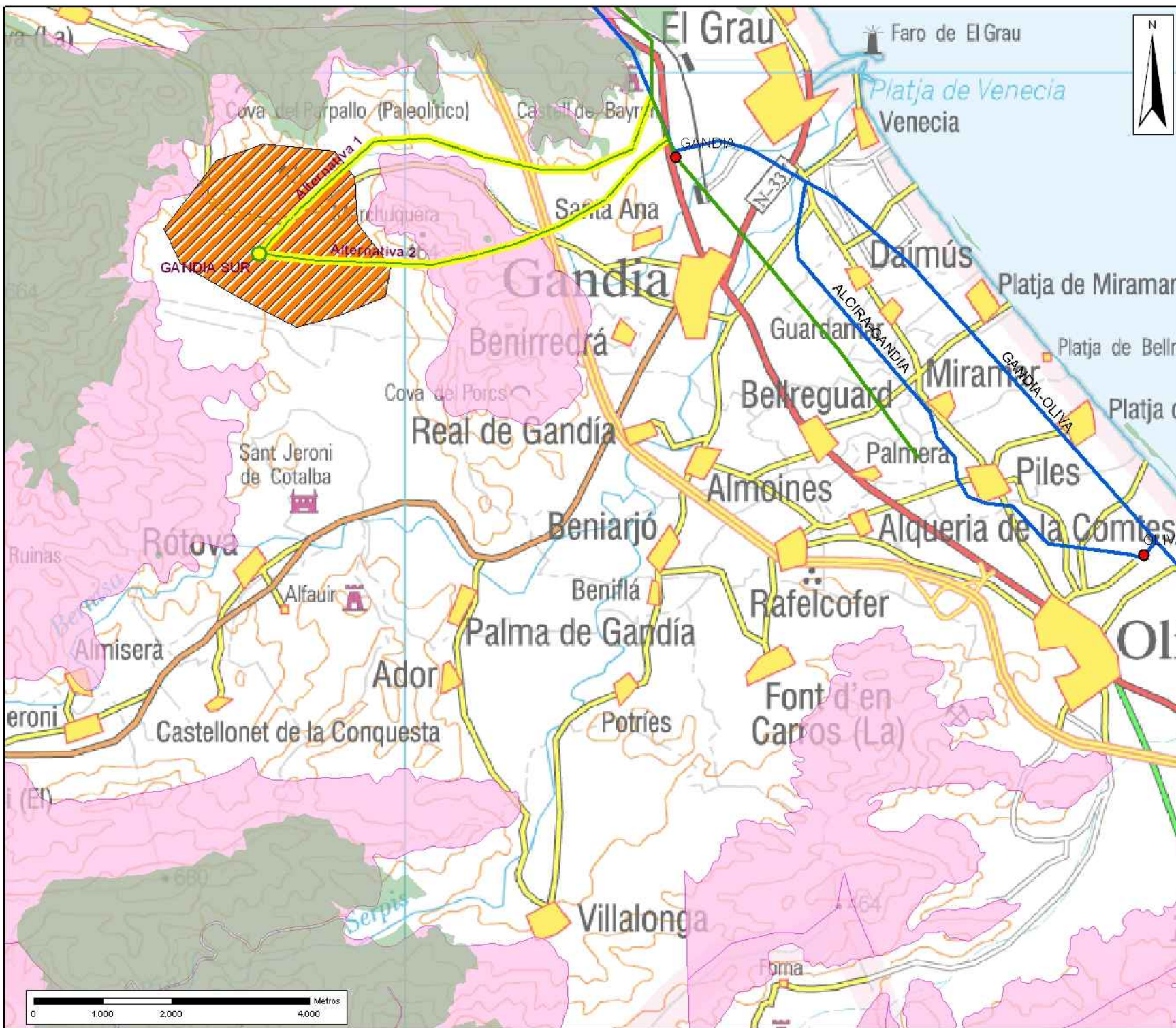
ApD

**FUNCIÓN EN EL SISTEMA ELÉCTRICO**

Conexión

**DESCRIPCIÓN**

Esta actuación consiste en la realización de la nueva SE de Gandía Sur y su conexión con la L/220 kV Gandía-Valle de Valdigna. Para el emplazamiento de la nueva SE se ha determinado un área favorable que evita la afección de los diversos hábitats prioritarios presentes en la zona y del Lic Sierras del Montdever y la Marxuquera, así como se distancia de los principales núcleos de población presentes. En cuanto a la entrada-salida se han seleccionado dos posibles alternativas. La Alternativa 1 discurre cerca del citado espacio protegido, mientras que la Alternativa 2 se aleja mas de este aunque atraviesa un hábitat prioritario. Ambas alternativas se consideran viables para admitir la implantación de las futuras instalaciones.



Sistema de Referencia: European Datum 1950  
 Proyección: UTM Huso 30 N

**Legenda**

- ENP
- Red Natura
- Ram sar
- Zepim
- Reservas de la Biosfera
- Habitats Prioritarios

**Instalaciones Existentes y Aprobadas**

- Circuito 400 kV
- Circuito 220 kV
- Circuito 132 kV
- Subestaciones

**Instalaciones Planificadas 2016**

- 220
- 400
- Cable
- Area Favorable SE
- Subestación 220 kV
- Subestación 400 kV

Julio 2007

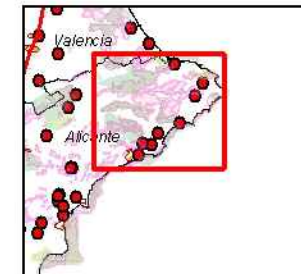
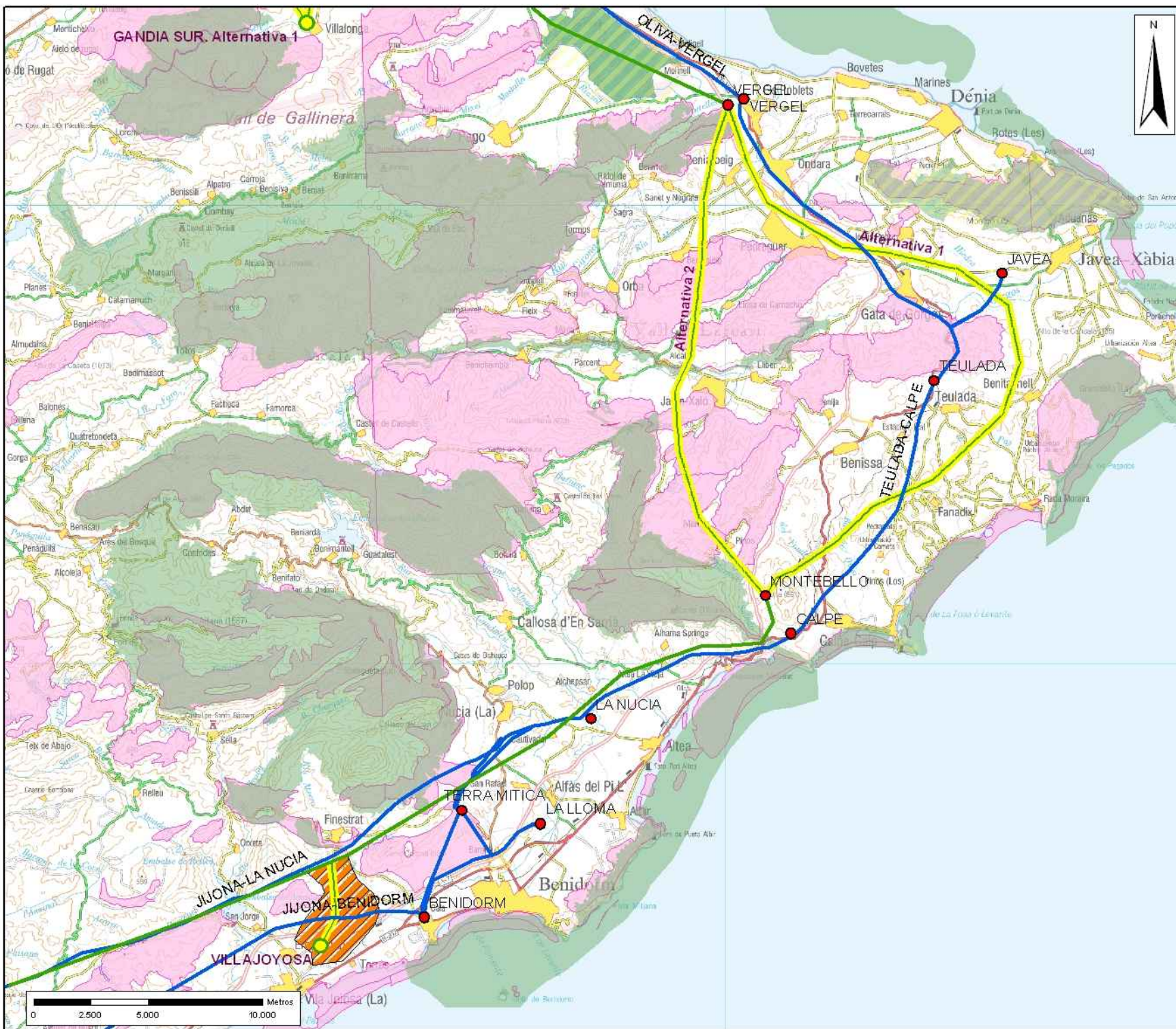
**EXPEDIENTE:**

**MA-170**

Indicador	Alternativa			
	1	2		
Longitud (km)	7	6,5		
Afección RED NATURA (m2)	0	0		
Afección ENP (m2)	0	0		
Afección Ramsar (m2)	0	0		
Afección ZEPIM (m2)	0	0		
Afección Reserva Biosfera (m2)	0	0		
Afección Hábitat Prioritario (m2)	0	0		
Cruces Cauces (Nº)	0	0		
Núcleos Población (<1500m)	2	3		

<b>EXPEDIENTE</b>
MA-171-205
<b>CCAA</b>
Comunidad Valenciana
<b>ACTUACIONES INCLUIDAS</b>
ES L/ 220 kV Montebello - Villajoyosa, ES L/ 220 kV Jijona - Villajoyosa, Nueva Línea 220 kV Montebello - Vergel, Nueva Línea 220 kV Montebello - Vergel, Nueva subestación de Villajoyosa
<b>TIPO DE ACTUACIÓN</b>
A
<b>JUSTIFICACIÓN DE LAS INSTALACIONES</b>
ApD, MRdT
<b>FUNCIÓN EN EL SISTEMA ELÉCTRICO</b>
Estructural
<b>DESCRIPCIÓN</b>
<p>Esta actuación consiste en la conexión de la SE de Montebello con la SE de Vergel y una nueva SE, Villajoyosa con entrada-salida en la L/220 kV Jijona-Montebello. Para la nueva SE se ha seleccionado un emplazamiento viable en el que pueden implantarse distintas alternativas lo mas cercano posible a la línea eléctrica a través de la cual se va a integrar en la Red de Transporte Eléctrico. De esta manera se reduce lo máximo posible la longitud de las líneas de entrada y salida a realizar. El área seleccionada evita la afección a los numerosos hábitats prioritarios existentes en la zona. Respecto al trazado de la línea se han seleccionado dos alternativas viables. La Alternativa 1 discurre por la zona más oriental del territorio, evitando afectar los numerosos hábitats prioritarios presentes en el territorio, pero aproximándose más a las diversas poblaciones presentes y en gran crecimiento de esta zona. La Alternativa 2 discurre por una zona mucho menos poblada y cuya presión urbanística en los próximos años también sera menor que la de la zona de costa, afectando en un punto al Lic del Río Gorgos cuyo cauce cruza aunque de forma totalmente transversal para minimizar esta afección. También afecta a diversos hábitats prioritarios presentes en este territorio. Ambas alternativas se consideran viables, si bien la Alternativa 1 puede que se vea condicionada de manera muy importante por la gran presión urbanística presente en este territorio.</p>





Sistema de Referencia: European Datum 1950  
Proyección: UTM Huso 30 N

**Leyenda**

- ENP
- Red Natura
- Ram sar
- Zepim
- Reservas de la Biosfera
- Habitats P rioritarios

---

**Instalaciones Existentes y Aprobadas**

- Circuito 400 kV
- Circuito 220 kV
- Circuito 132 kV
- Subestaciones

---

**Instalaciones Planificadas 2016**

- 220
- 400
- Cable
- Area Favorable SE
- Subestación 220 kV
- Subestación 400 kV

Julio 2007

**EXPEDIENTE:**

**MA-171-205**

Indicador	Alternativa			
	1	2		
Longitud (km)	34,6	23		
Afección RED NATURA (m2)	0	968		
Afección ENP (m2)	0	0		
Afección Ramsar (m2)	0	0		
Afección ZEPIM (m2)	0	0		
Afección Reserva Biosfera (m2)	0	0		
Afección Hábitat Prioritario (m2)	0	2280		
Cruces Cauces (Nº)	3	2		
Núcleos Población (<1500m)	8	5		

**EXPEDIENTE**

MA-172-192-193-194-195-196-206

**CCAA**

Comunidad Valenciana

**ACTUACIONES INCLUIDAS**

ES L/ 220 kV Saladas - El Altet, ES L/ 220 kV El Altet - El Palmeral , ES L/ 220 kV San Vicente - Alicante, ES L/ 220 kV Alicante - Jijona , ES L/ 220 kV Universidad - Alicante, ES L/ 220 kV Universidad - Jijona , ES L/ 220 kV San Vicente - Universidad, ES L/ 220 kV Universidad - Alicante, ES L/ 220 kV El Palmeral - Rabasa (Alicante), ES L/ 220 kV Rabasa (Alicante) - Alicante, Nueva Línea 220 kV El Palmeral - Alicante, Nuevo Cable 220 kV Alicante - Cabo Huertas, Nuevo Cable 220 kV Cabo Huertas - El Cantalar, Nueva subestación de El Altet, Nueva subestación de Alicante, Nueva subestación de Universidad, Nueva subestación de Rabasa (Alicante), Nueva subestación de Cabo Huertas, Nueva subestación de Jijona

**TIPO DE ACTUACIÓN**

A

**JUSTIFICACIÓN DE LAS INSTALACIONES**

ApD, MRdT

**FUNCIÓN EN EL SISTEMA ELÉCTRICO**

Estructural

**DESCRIPCIÓN**

Esta actuación consiste en la realización de un conjunto de infraestructuras dentro del núcleo urbano y la zona periurbana de Alicante. Por lo que el condicionante fundamental para el desarrollo de las mismas son las edificaciones existentes en las zonas consolidadas así como la gran presión urbanística presente en los alrededores del área metropolitana. En una etapa posterior, durante la realización de los Estudios de Impacto Ambiental de estas instalaciones, se definirá en detalle el trazado de la líneas y el emplazamiento de las subestaciones mediante el empleo de cartografía a mayor escala, ortofotografías actualizadas y estudio de las planificaciones urbanísticas en desarrollo en ese momento. Tras este análisis concreto puede que se plantee la necesidad de llevar a cabo parte de las instalaciones analizadas actualmente en aéreo como subterráneas, lo que es técnicamente posible al tratarse de tensiones a 220 kV y no supone un impacto ambiental tan significativo como el que se produciría en áreas rurales o forestales, donde la apertura de zanjas sí ha de evitarse. Así que de momento y teniendo en cuenta esta posibilidad este tipo de actuaciones que se desarrollan en entornos urbanos o periurbanos se consideran viables.





Sistema de Referencia: European Datum 1950  
 Proyección: UTM Huso 30 N

**Legenda**

- ENP
- Red Natura
- Ramsar
- Zepim
- Reservas de la Biosfera
- Habitats Prioritarios

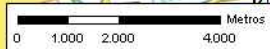
**Instalaciones Existentes y Aprobadas**

- Circuito 400 KV
- Circuito 220 KV
- Circuito 132 KV
- Subestaciones

**Instalaciones Planificadas 2016**

- 220
- 400
- Cable
- Area Favorable SE
- Subestación 220 KV
- Subestación 400 KV

Julio 2007





**EXPEDIENTE:**

MA-172-192-193-194-195-196-206

	Alternativa			
Indicador	urbano/periurbano			
Longitud (km)				
Afección RED NATURA (m2)				
Afección ENP (m2)				
Afección Ramsar (m2)				
Afección ZEPIM (m2)				
Afección Reserva Biosfera (m2)				
Afección Hábitat Prioritario (m2)				
Cruces Cauces (Nº)				
Núcleos Población (<1500m)				

**EXPEDIENTE**

MA-173

**CCAA**

Comunidad Valenciana

**ACTUACIONES INCLUIDAS**

ES L/ 220 kV Benejama - Petrel Este, ES L/ 220 kV Petrel Este - Petrel , Nueva subestación de Petrel Este

**TIPO DE ACTUACIÓN**

B1

**JUSTIFICACIÓN DE LAS INSTALACIONES**

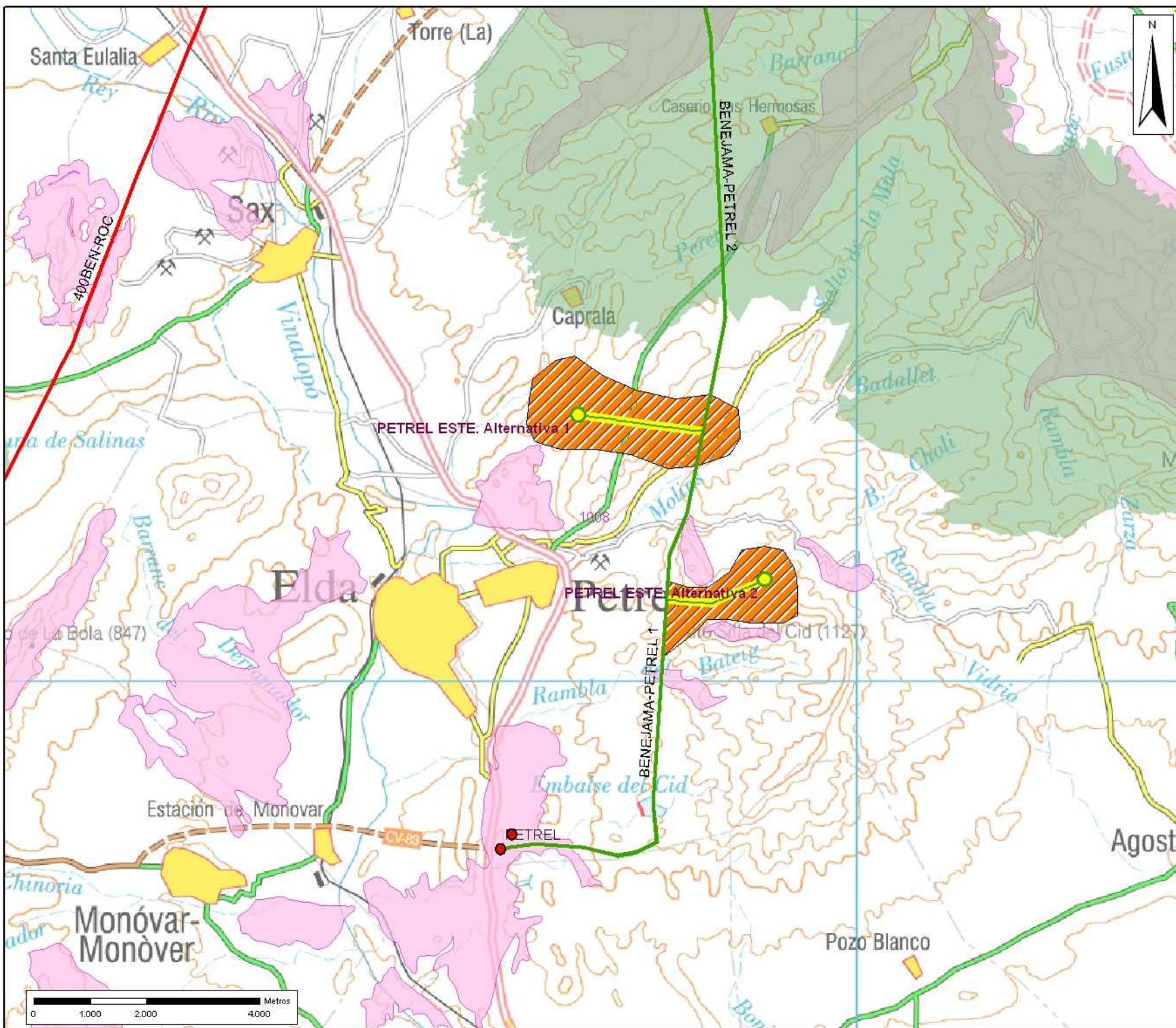
ApD

**FUNCIÓN EN EL SISTEMA ELÉCTRICO**

Conexión

**DESCRIPCIÓN**

Durante la evaluación de esta actuación se han seleccionado como posibles alternativas distintos emplazamientos lo mas cercanos posible a la línea eléctrica a través de la cual la nueva SE se va a integrar en la Red de Transporte Eléctrico. De esta manera se reduce lo máximo posible la longitud de las líneas de entrada y salida a realizar. Las alternativas propuestas se distancian de manera similar de los núcleos de población presentes y evitan la afección al Lic Magma i Serres de la Foia de Castalla y a los numerosos hábitats prioritarios existentes en la zona. Por todo ello se consideran las alternativas propuestas viables para admitir la implantación de las futuras instalaciones.



Sistema de Referencia: European Datum 1950  
 Proyección: UTM Huso 30 N

**Legenda**

- ENP
- Red Natura
- Ram sar
- Zepim
- Reservas de la Biosfera
- Habitats P prioritarios

---

**Instalaciones Existentes y Aprobadas**

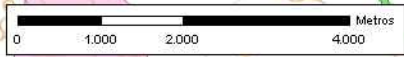
- Circuito 400 kV
- Circuito 220 kV
- Circuito 132 kV
- Subestaciones

---

**Instalaciones Planificadas 2016**

- 220
- 400
- Cable
- Area Favorable SE
- Subestación 220 kV
- Subestación 400 kV

Julio 2007



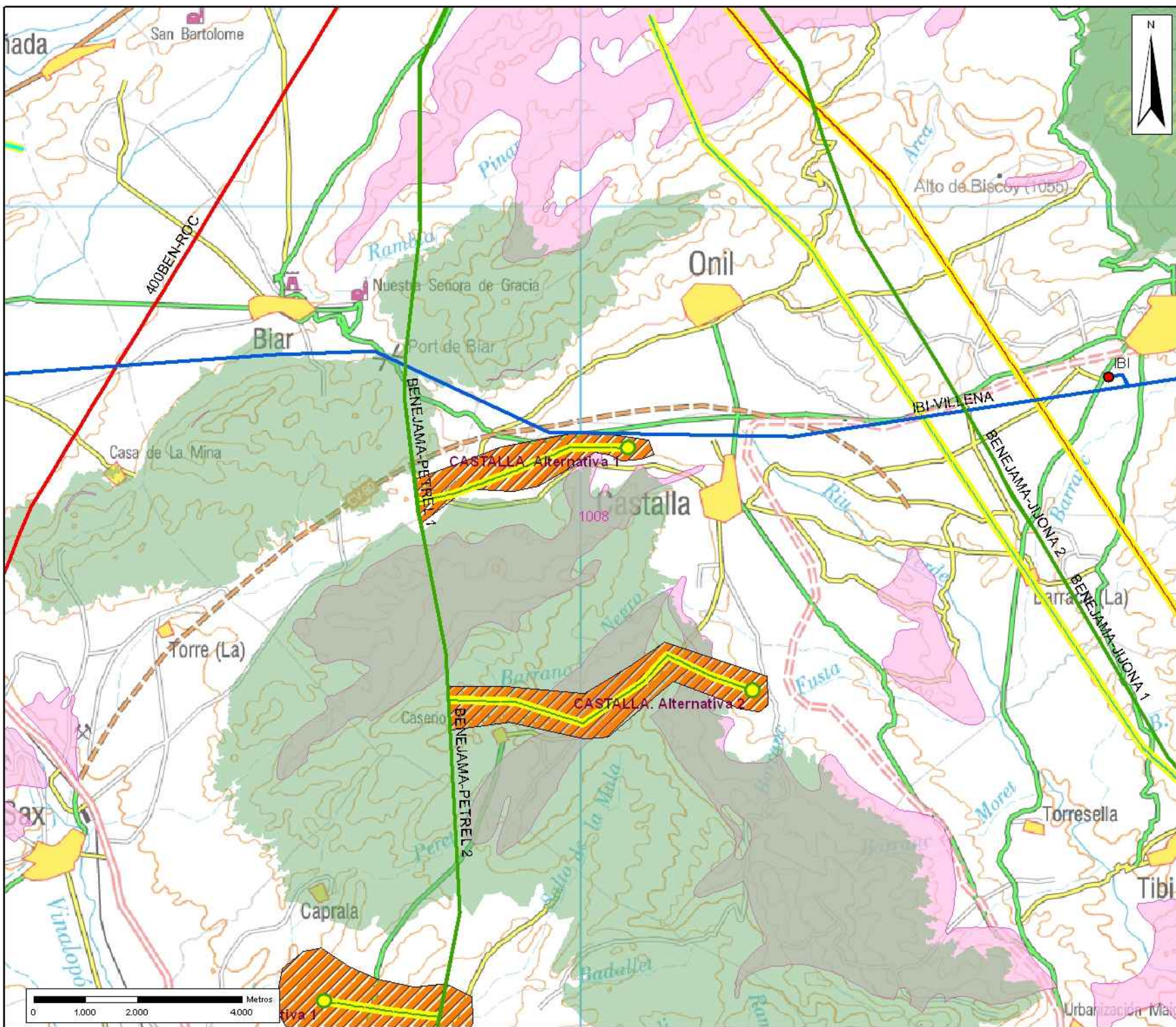
**EXPEDIENTE:**

**MA-173**

Indicador	Alternativa			
	1	2		
Longitud (km)	2,2	1,8		
Afección RED NATURA (m2)	0	0		
Afección ENP (m2)	0	0		
Afección Ramsar (m2)	0	0		
Afección ZEPIM (m2)	0	0		
Afección Reserva Biosfera (m2)	0	0		
Afección Hábitat Prioritario (m2)	0	0		
Cruces Cauces (Nº)	0	0		
Núcleos Población (<1500m)	0	0		



<b>EXPEDIENTE</b>
MA-174
<b>CCAA</b>
Comunidad Valenciana
<b>ACTUACIONES INCLUIDAS</b>
ES L/ 220 kV Benejama - Castalla, ES L/ 220 kV Castalla - Novelda, Nueva subestación de Castalla
<b>TIPO DE ACTUACIÓN</b>
B1
<b>JUSTIFICACIÓN DE LAS INSTALACIONES</b>
ApD
<b>FUNCIÓN EN EL SISTEMA ELÉCTRICO</b>
Conexión
<b>DESCRIPCIÓN</b>
Durante la evaluación de esta actuación se han seleccionado alternativas de distintos emplazamientos lo mas cercanos posible a la línea eléctrica a través de la cual la nueva SE se va a integrar en la Red de Transporte Eléctrico. De esta manera se reduce lo máximo posible la longitud de las líneas de entrada y salida a realizar. La ALternativa 1 evita la afección al Lic Maigma i Serres de la Foia de Castalla y a los numerosos hábitats prioritarios existentes en la zona, por lo que se considera la más viable para admitir la implantación de las futuras instalaciones.



Sistema de Referencia: European Datum 1950  
Proyección: UTM Huso 30 N

**Legenda**

- ENP
- Red Natura
- Ram sar
- Zepim
- Reservas de la Biosfera
- Habitats P Prioritarios

---

**Instalaciones Existentes y Aprobadas**

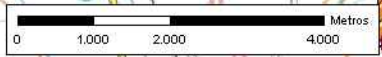
- Circuito 400 kV
- Circuito 220 kV
- Circuito 132 kV
- Subestaciones

---

**Instalaciones Planificadas 2016**

- 220
- 400
- Cable
- Area Favorable SE
- Subestación 220 kV
- Subestación 400 kV

Julio 2007



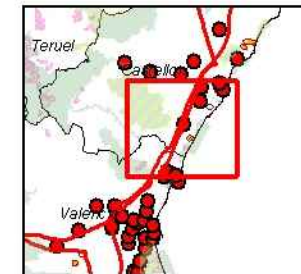
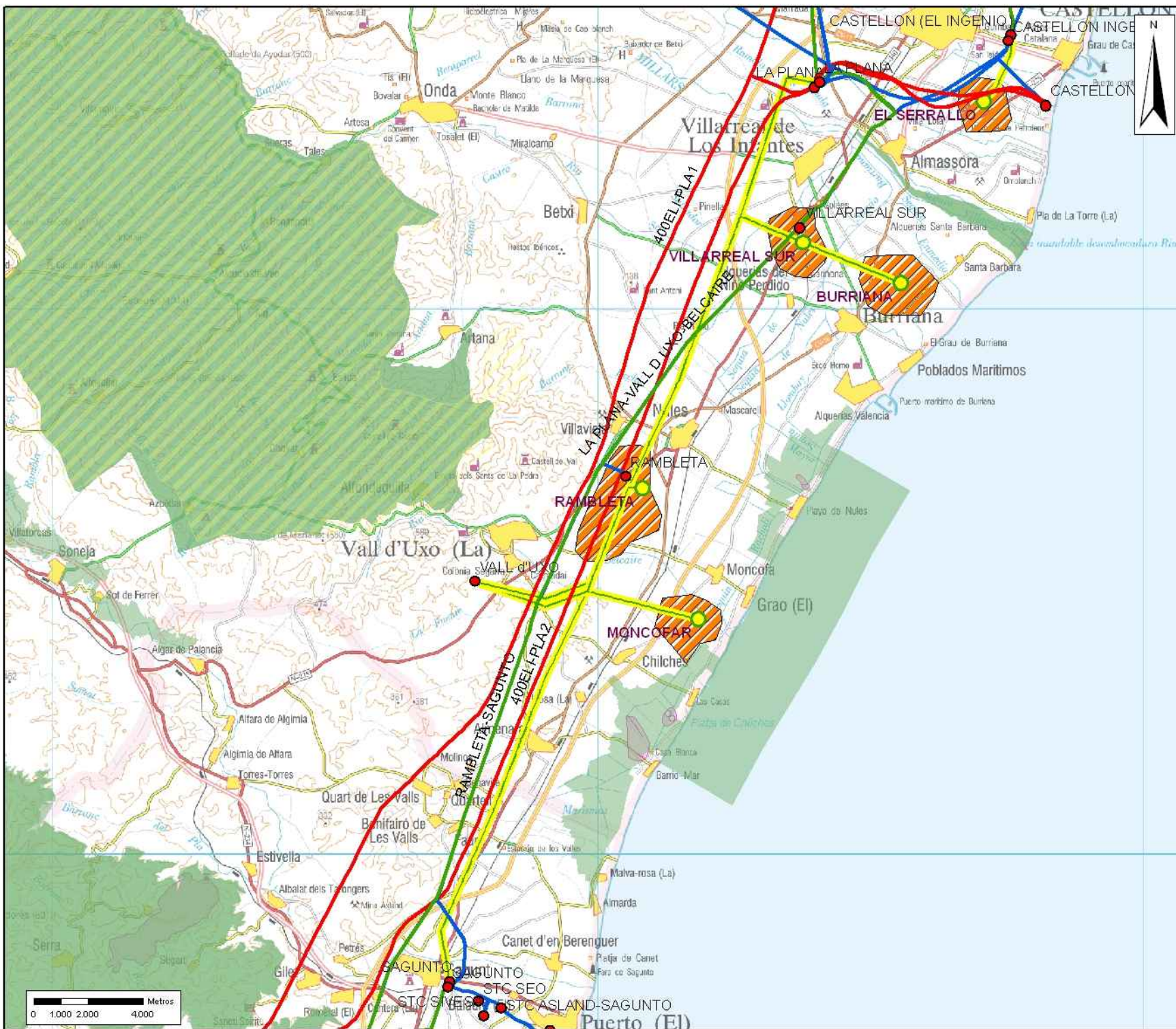
**EXPEDIENTE:**

**MA-174**

Indicador	Alternativa			
	1	2		
Longitud (km)	4,3	6,5		
Afección RED NATURA (m2)	0	1200		
Afección ENP (m2)	0	0		
Afección Ramsar (m2)	0	0		
Afección ZEPIM (m2)	0	0		
Afección Reserva Biosfera (m2)	0	0		
Afección Hábitat Prioritario (m2)	0	520		
Cruces Cauces (Nº)	0	0		
Núcleos Población (<1500m)	0	0		

<b>EXPEDIENTE</b>
MA-175-186-188-189-207
<b>CCAA</b>
Comunidad Valenciana
<b>ACTUACIONES INCLUIDAS</b>
ES L/ 220 kV Rambleta - Villarreal Sur, ES L/ 220 kV Vall D'Uxo - Rambleta, Nueva Línea 220 kV El Ingenio - El Serrallo, Nueva Línea 220 kV El Ingenio - El Serrallo, Nueva Línea 220 kV Vall D'Uxo - Moncofar, Nueva Línea 220 kV Vall D'Uxo - Moncofar, Nueva Línea 220 kV Villarreal Sur - Burriana, Nueva Línea 220 kV Villarreal Sur - Burriana, Nueva subestación de Rambleta, Nueva subestación de El Serrallo, Nueva subestación de Moncofar, Nueva subestación de Burriana, Nueva subestación de Villarreal Sur
<b>TIPO DE ACTUACIÓN</b>
A
<b>JUSTIFICACIÓN DE LAS INSTALACIONES</b>
MRdT, ApD
<b>FUNCIÓN EN EL SISTEMA ELÉCTRICO</b>
Estructural
<b>DESCRIPCIÓN</b>
<p>Esta actuación consiste en la realización de cinco subestaciones y sus correspondientes conexiones a la Red de Transporte Eléctrico en un entorno periurbano sometido en la actualidad a una gran presión urbanística, siendo el condicionante fundamental para el desarrollo de las mismas las edificaciones existentes en las zonas consolidadas así como las numerosas urbanizaciones y desarrollos de infraestructuras planificados o que se planificarán de aquí al 2016. De momento se han planteado alternativas viables para la realización de las infraestructuras sin afectar a espacios protegidos, dejando para una etapa posterior, en la que se realizarán los Estudios de Impacto Ambiental de estas instalaciones, la definición en detalle del trazado de la líneas y el emplazamiento de las subestaciones mediante el empleo de cartografía a mayor escala, ortofotografías actualizadas y análisis de las planificaciones urbanísticas en marcha. Tras este análisis concreto puede que se plantee la necesidad de llevar a cabo parte de las instalaciones analizadas actualmente en aéreo como subterráneas, lo que es técnicamente posible al tratarse de tensiones a 220 kV y no supone un impacto ambiental tan significativo como el que se produciría en áreas rurales o forestales, donde la apertura de zanjas sí ha de evitarse. Así que de momento y teniendo en cuenta esta posibilidad este tipo de actuaciones que se desarrollan en entornos urbanos o periurbanos se consideran viables.</p>





Sistema de Referencia: European Datum 1950  
 Proyección: UTM Huso 30 N

### Legenda

- ENP
- Red Natura
- Ram sar
- Zepim
- Reservas de la Biosfera
- Habitats P prioritarios

### Instalaciones Existentes y Aprobadas

- Circuito 400 kV
- Circuito 220 kV
- Circuito 132 kV
- Subestaciones

### Instalaciones Planificadas 2016

- 220
- 400
- Cable
- Area Favorable SE
- Subestación 220 kV
- Subestación 400 kV

Julio 2007

**EXPEDIENTE:**

**MA-175-186-188-189-207**

Indicador	Alternativa			
	urbano/periurbano			
Longitud (km)				
Afección RED NATURA (m2)				
Afección ENP (m2)				
Afección Ramsar (m2)				
Afección ZEPIM (m2)				
Afección Reserva Biosfera (m2)				
Afección Hábitat Prioritario (m2)				
Cruces Cauces (Nº)				
Núcleos Población (<1500m)				

**EXPEDIENTE**

MA-177

**CCAA**

Comunidad Valenciana

**ACTUACIONES INCLUIDAS**

ES L/ 400 kV Rocamora - Sax, ES L/ 400 kV Benejama - Sax, Nueva subestación de Sax

**TIPO DE ACTUACIÓN**

A

**JUSTIFICACIÓN DE LAS INSTALACIONES**

ATA

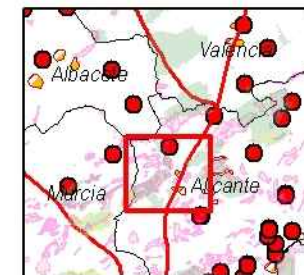
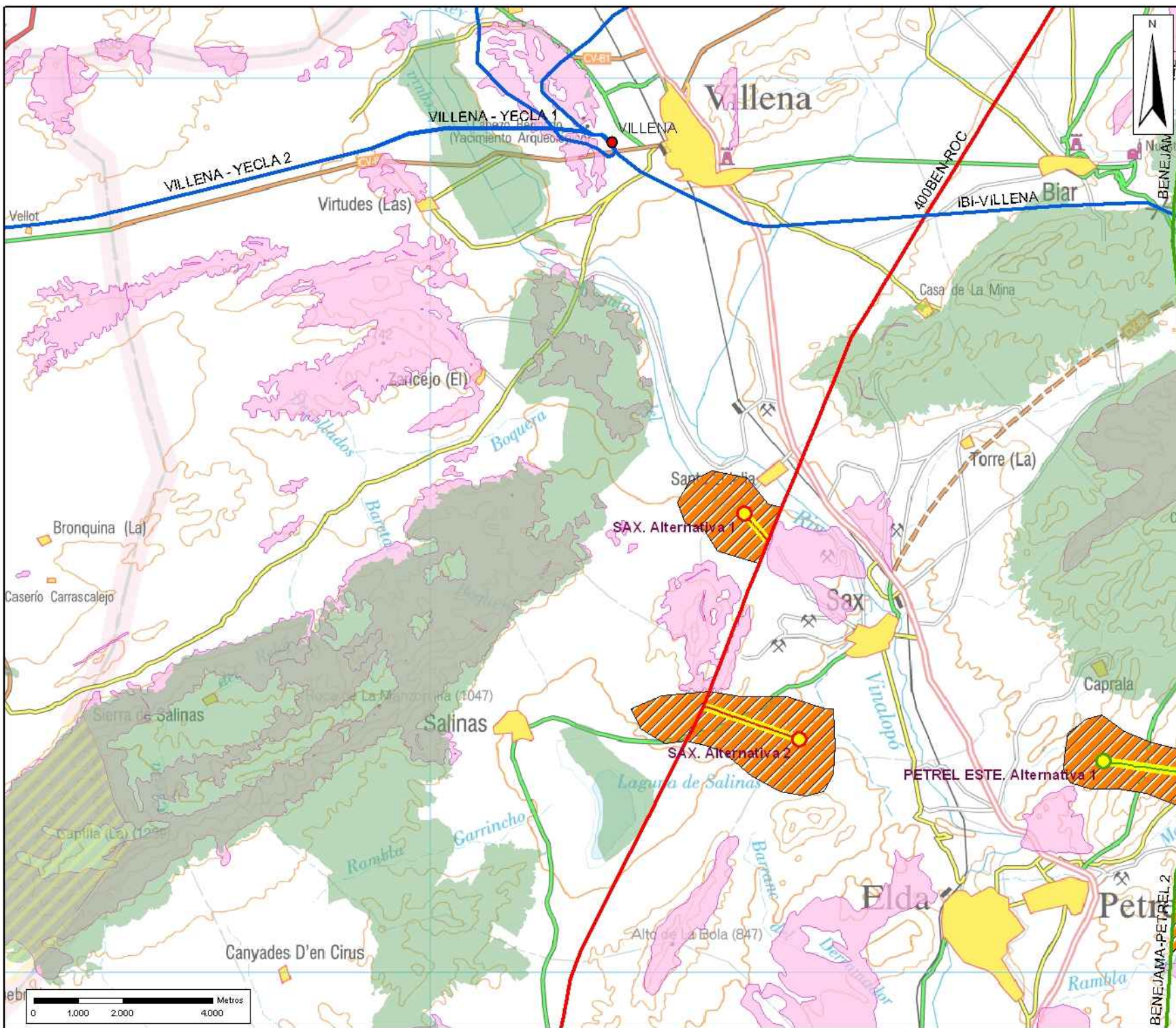
**FUNCIÓN EN EL SISTEMA ELÉCTRICO**

Conexión

**DESCRIPCIÓN**

Durante la evaluación de esta actuación se han seleccionado como posibles alternativas distintos emplazamientos lo mas cercanos posible a la línea eléctrica a través de la cual la nueva SE se va a integrar en la Red de Transporte Eléctrico. De esta manera se reduce lo máximo posible la longitud de las líneas de entrada y salida a realizar. Las alternativas propuestas se distancian de manera similar de los núcleos de población presentes y evitan la afección a los Lic Maigma i Serres de la Foia de Castalla, Sierras de Salinas y Laguna de Salinas y a los numerosos hábitats prioritarios existentes en la zona. Por todo ello se consideran las alternativas propuestas viables para admitir la implantación de las futuras instalaciones.





Sistema de Referencia: European Datum 1950  
 Proyección: UTM Huso 30 N

**Legenda**

- ENP
- Red Natura
- Ramsar
- Zepim
- Reservas de la Biosfera
- Habitats Prioritarios

**Instalaciones Existentes y Aprobadas**

- Circuito 400 kV
- Circuito 220 kV
- Circuito 132 kV
- Subestaciones

**Instalaciones Planificadas 2016**

- 220
- 400
- Cable
- Area Favorable SE
- Subestación 220 kV
- Subestación 400 kV

Julio 2007





**EXPEDIENTE:**

MA-177

Indicador	Alternativa	
	1	2
Longitud (km)	1,5	2,3
Afección RED NATURA (m2)	0	0
Afección ENP (m2)	0	0
Afección Ramsar (m2)	0	0
Afección ZEPIM (m2)	0	0
Afección Reserva Biosfera (m2)	0	0
Afección Hábitat Prioritario (m2)	0	0
Cruces Cauces (Nº)	0	0
Núcleos Población (<1500m)	1	0

**EXPEDIENTE**

MA-178

**CCAA**

Comunidad Valenciana

**ACTUACIONES INCLUIDAS**

ES L/ 400 kV Montesa - Catadau , ES L/ 400 kV Montesa - Benejama , Nueva subestación de Montesa

**TIPO DE ACTUACIÓN**

A

**JUSTIFICACIÓN DE LAS INSTALACIONES**

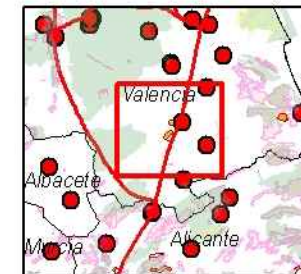
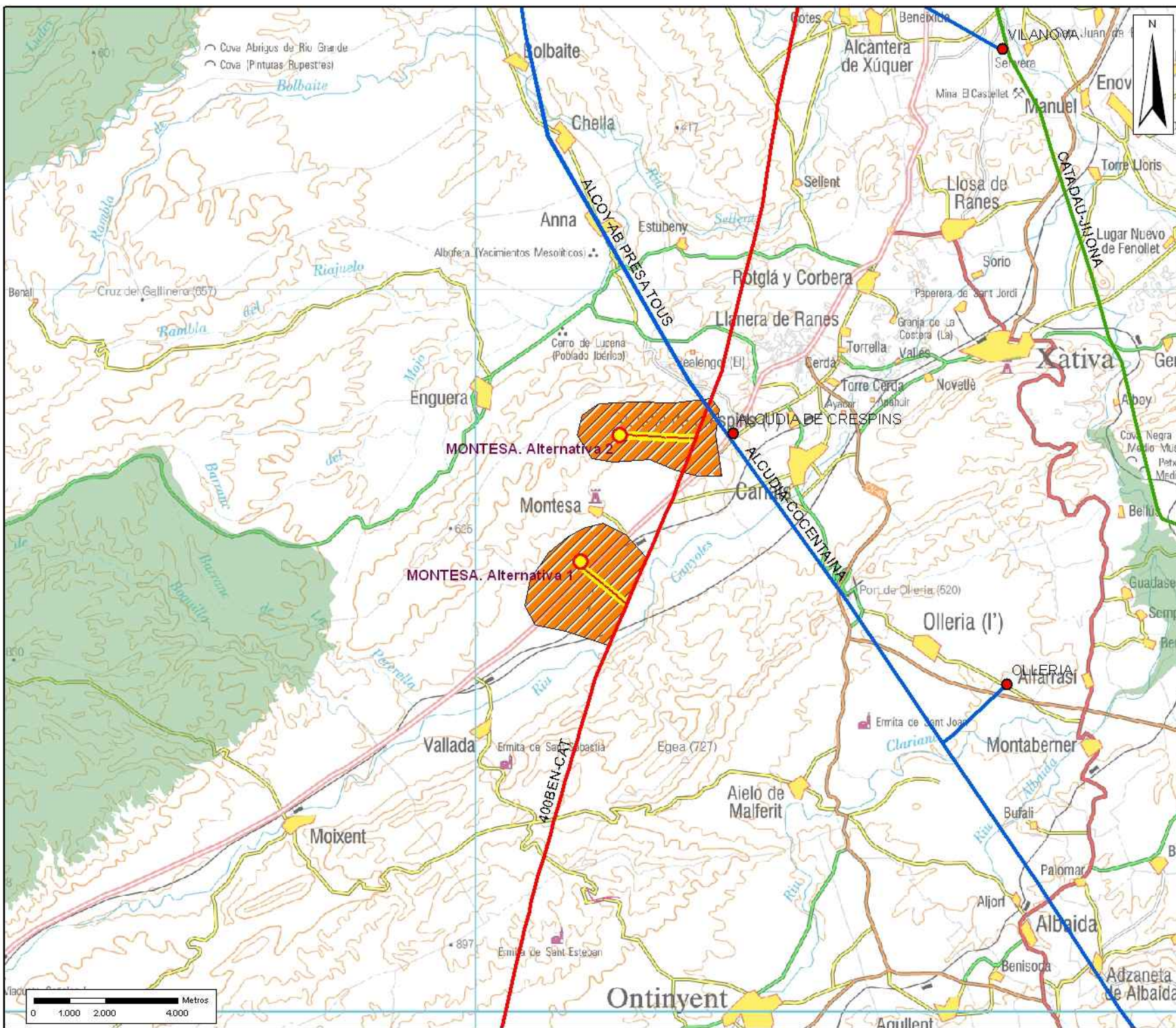
ATA

**FUNCIÓN EN EL SISTEMA ELÉCTRICO**

Conexión

**DESCRIPCIÓN**

Durante la evaluación de esta actuación se han seleccionado como posibles alternativas distintos emplazamientos lo mas cercanos posible a la línea eléctrica a través de la cual la nueva SE se va a integrar en la Red de Transporte Eléctrico. De esta manera se reduce lo máximo posible la longitud de las líneas de entrada y salida a realizar. Las alternativas propuestas se distancian de manera similar de los núcleos de población presentes y evitan la afección al Lic Sierra D'Enguera. Por todo ello se consideran las alternativas propuestas viables para admitir la implantación de las futuras instalaciones.



Sistema de Referencia: European Datum 1950  
 Proyección: UTM Huso 30 N

**Legenda**

- ENP
- Red Natura
- Ramsar
- Zepim
- Reservas de la Biosfera
- Habitats Prioritarios

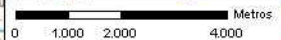
**Instalaciones Existentes y Aprobadas**

- Circuito 400 KV
- Circuito 220 KV
- Circuito 132 KV
- Subestaciones

**Instalaciones Planificadas 2016**

- 220
- 400
- Cable
- Area Favorable SE
- Subestación 220 KV
- Subestación 400 KV

Julio 2007



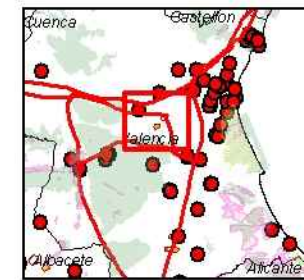
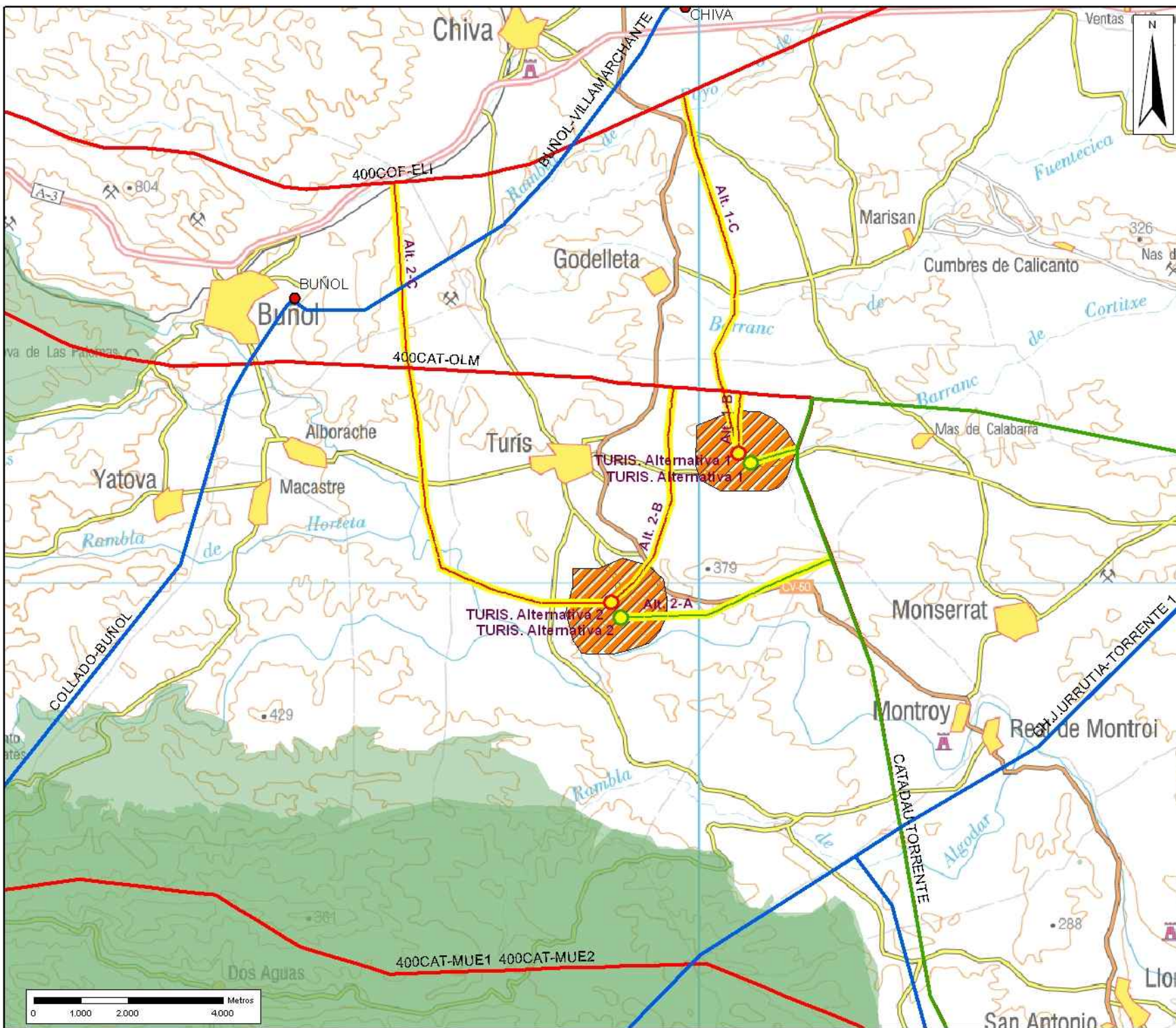
**EXPEDIENTE:**

**MA-178**

Indicador	Alternativa			
	1	2		
Longitud (km)	2,5	2		
Afección RED NATURA (m2)	0	0		
Afección ENP (m2)	0	0		
Afección Ramsar (m2)	0	0		
Afección ZEPIM (m2)	0	0		
Afección Reserva Biosfera (m2)	0	0		
Afección Hábitat Prioritario (m2)	0	0		
Cruces Cauces (Nº)	0	0		
Núcleos Población (<1500m)	0	0		



<b>EXPEDIENTE</b>
MA-179
<b>CCAA</b>
Comunidad Valenciana
<b>ACTUACIONES INCLUIDAS</b>
ES L/ 400 kV Requena - Turis, ES L/ 400 kV Catadau - Turis, ES L/ 400 kV Cofrentes - Turis, ES L/ 400 kV La Eliana - Turis, ES L/ 220 kV Catadau - Turis, ES L/ 220 kV Torrente - Turis, Nueva subestación de Turis, Nueva subestación de Turis
<b>TIPO DE ACTUACIÓN</b>
A
<b>JUSTIFICACIÓN DE LAS INSTALACIONES</b>
MRdT
<b>FUNCIÓN EN EL SISTEMA ELÉCTRICO</b>
Estructural
<b>DESCRIPCIÓN</b>
Durante la evaluación de esta actuación se han seleccionado como posibles alternativas distintos emplazamientos lo mas cercanos posible a las 3 líneas eléctricas a través de las cuales la nueva SE se va a integrar en la Red de Transporte Eléctrico. De esta manera se reduce lo máximo posible la longitud de las líneas de entrada y salida a realizar. Las dos alternativas propuestas se distancian de manera similar de los núcleos de población presentes, si bien la Alternativa 1 evita que las entradas y salidas de conexión rodeen Turís, acercándose únicamente al núcleo de Godolleta, mientras que la Alternativa 2 lo hace a Turís, Buñol y Alborache. Se consideran viables las alternativas propuestas, estimándose la Alternativa 1 como más favorable.



Sistema de Referencia: European Datum 1950  
 Proyección: UTM Huso 30 N

**Leyenda**

- ENP
- Red Natura
- Ram sar
- Zepim
- Reservas de la Biosfera
- Habitats P prioritarios

**Instalaciones Existentes y Aprobadas**

- Circuito 400 kV
- Circuito 220 kV
- Circuito 132 kV
- Subestaciones

**Instalaciones Planificadas 2016**

- 220
- 400
- Cable
- Area Favorable SE
- Subestación 220 kV
- Subestación 400 kV

Julio 2007

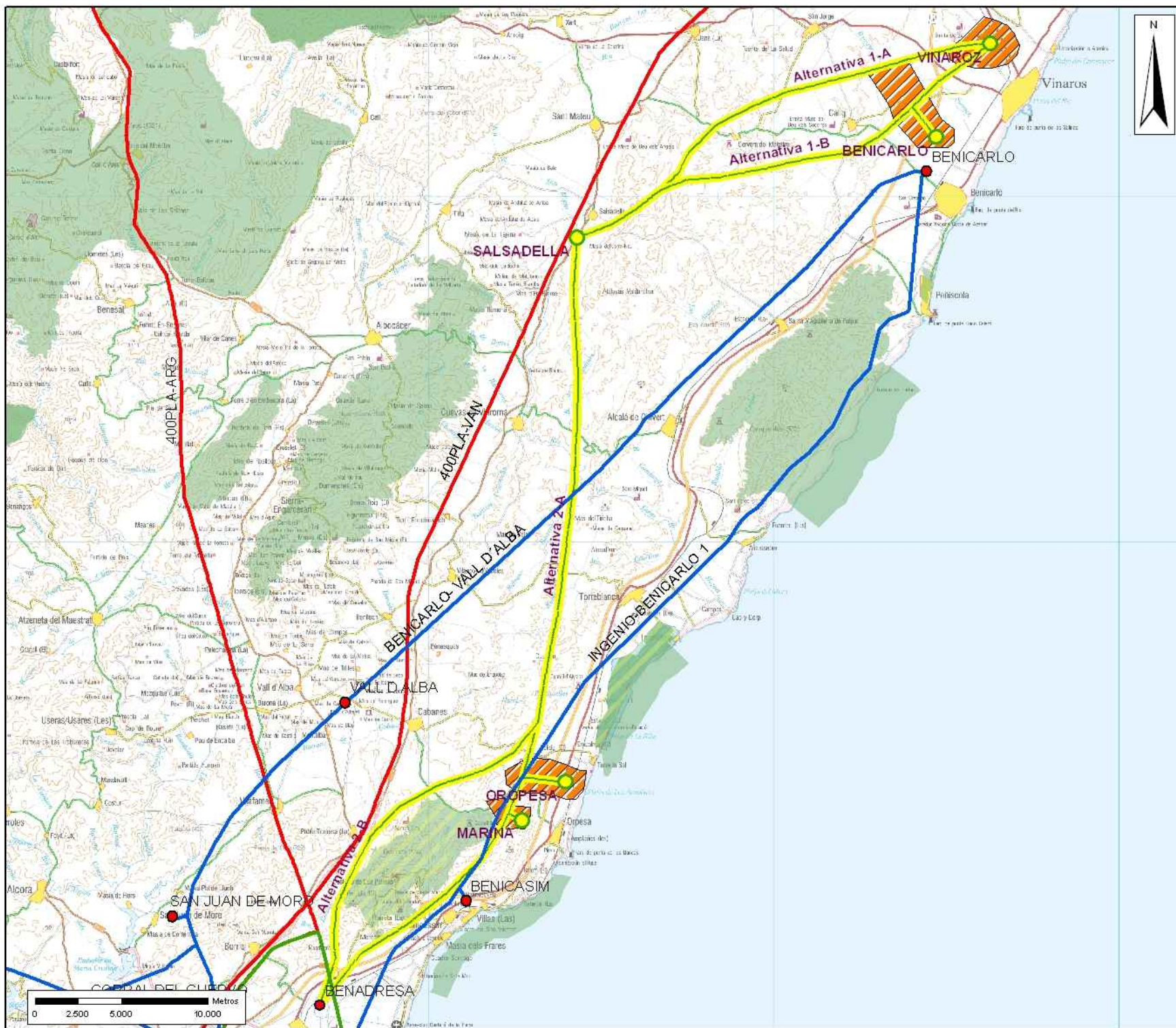
**EXPEDIENTE:**

**MA-179**

Indicador	Alternativa			
	1	2		
Longitud (km)	10,6	24		
Afección RED NATURA (m2)	0	0		
Afección ENP (m2)	0	0		
Afección Ramsar (m2)	0	0		
Afección ZEPIM (m2)	0	0		
Afección Reserva Biosfera (m2)	0	0		
Afección Hábitat Prioritario (m2)	0	0		
Cruces Cauces (Nº)	0	0		
Núcleos Población (<1500m)	0	0		

<b>EXPEDIENTE</b>
MA-180-187-199-200
<b>CCAA</b>
Comunidad Valenciana
<b>ACTUACIONES INCLUIDAS</b>
Nueva Línea 220 kV Salsadella - Vinaroz, Nueva Línea 220 kV Salsadella - Vinaroz, ES L/ 220 kV Salsadella - Oropesa, ES L/ 220 kV Salsadella - Benadresa, ES L/ 220 kV Benadresa - Oropesa, ES L/ 220 kV El Ingenio - Oropesa, ES L/ 220 kV Benicarlo - Vinaroz, ES L/ 220 kV Benicarlo - Salsadella, ES L/ 220 kV Marina (Castellón) - Benadresa, ES L/ 220 kV Marina (Castellón) - Salsadella, Nueva subestación de Salsadella, Nueva subestación de Vinaroz, Nueva subestación de Oropesa, Nueva subestación de Benicarlo, Nueva subestación de Marina (Castellón)
<b>TIPO DE ACTUACIÓN</b>
A
<b>JUSTIFICACIÓN DE LAS INSTALACIONES</b>
ApD, MRdT
<b>FUNCIÓN EN EL SISTEMA ELÉCTRICO</b>
Estructural
<b>DESCRIPCIÓN</b>
<p>Esta actuación consiste en la realización de un eje entre las nuevas las nuevas SE de 220 kV de Vinaroz y Salsadella con la existente de Benadresa. Para el emplazamiento de las nuevas SE se han seleccionado áreas favorables que admite distintas alternativas de implantación. En cuanto a la conexión mediante las líneas a 220 kV, en el caso de la Salsadella-Vinaroz se han planteado dos alternativas viables que evitan la afeción a las poblaciones de Cáliz y Cervera del Maestre una por el norte y otra por el sur mientras que el condicionante fundamental que ha determinado las dos alternativas de la Benadresa-Salsadella ha sido el espacio protegido bajo la catalogación de ENP y de Lic, del Desierto de Las Palmas. Junto a este eje principal son necesarias otras tres SE con sus correspondientes entradas y salidas, las de Benicarló, Oropesa y Marina para las que se han seleccionado áreas favorables que admite distintas alternativas de implantación. Las distintas alternativas propuestas se consideran viables para admitir la implantación de las futuras instalaciones.</p>





Sistema de Referencia: European Datum 1950  
 Proyección: UTM Huso 30 N

**Legenda**

- ENP
- Red Natura
- Ram sar
- Zepim
- Reservas de la Biosfera
- Habitats P prioritarios

---

**Instalaciones Existentes y Aprobadas**

- Circuito 400 kV
- Circuito 220 kV
- Circuito 132 kV
- Subestaciones

---

**Instalaciones Planificadas 2016**

- 220
- 400
- Cable
- Area Favorable SE
- Subestación 220 kV
- Subestación 400 kV

Julio 2007

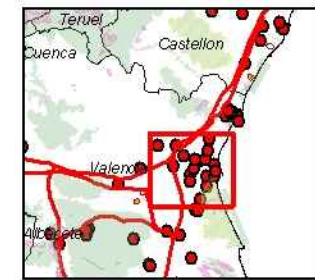
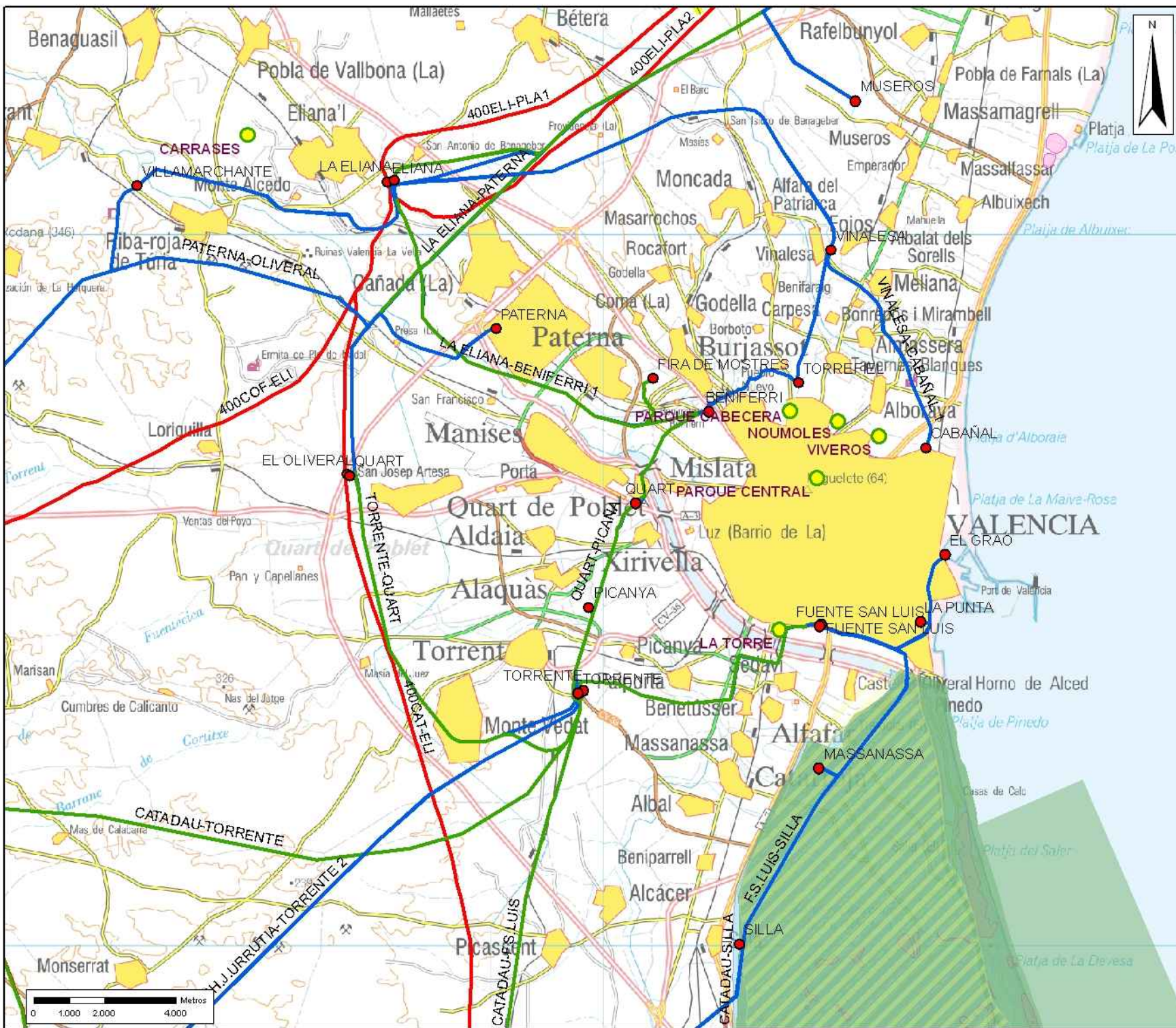
**EXPEDIENTE:**

MA-180-187-199-200
--------------------

Indicador	Alternativa			
	1-A	1-B	2-A	2-B
Longitud (km)	27,4	27,6	50	50,5
Afección RED NATURA (m2)	0	0	0	0
Afección ENP (m2)	0	0	0	0
Afección Ramsar (m2)	0	0	0	0
Afección ZEPIM (m2)	0	0	0	0
Afección Reserva Biosfera (m2)	0	0	0	0
Afección Hábitat Prioritario (m2)	0	0	0	0
Cruces Cauces (Nº)	0	0	1	1
Núcleos Población (<1500m)	2	2	2	2

<b>EXPEDIENTE</b>
MA-181-182-183-184-185-198-201
<b>CCAA</b>
Comunidad Valenciana
<b>ACTUACIONES INCLUIDAS</b>
Nuevo Cable 220 kV Patraix - Parque Central, Nuevo Cable 220 kV Parque Central - AlamedAlta E/S Cable 220 kV Beniferri - Parque CabecerAlta E/S Cable 220 kV Parque Cabecera - AlamedAlta E/S Cable 220 kV Parque Cabecera - Noumoles, Alta E/S Cable 220 kV Noumoles - Alameda, Nuevo Cable 220 kV Noumoles - Parque Central, Nuevo Cable 220 kV La Eliana - Carrases, Nuevo Cable 220 kV La Eliana - Carrases, ES L/ 220 kV La Torre - Fuente San Luis , ES L/ 220 kV Torrente - La Torre, Alta E/S Cable 220 kV Viveros - AlamedAlta E/S Cable 220 kV Noumoles - Viveros, Nueva subestación de Parque Central, Nueva subestación de Parque Cabecera, Nueva subestación de Noumoles, Nueva subestación de Carrases, Nueva subestación de La Torre, Nueva subestación de Viveros
<b>TIPO DE ACTUACIÓN</b>
A
<b>JUSTIFICACIÓN DE LAS INSTALACIONES</b>
MRdT, ApD
<b>FUNCIÓN EN EL SISTEMA ELÉCTRICO</b>
Estructural
<b>DESCRIPCIÓN</b>
Esta actuación consiste en la realización de un conjunto de infraestructuras dentro del núcleo urbano y la zona periurbana de Valencia. Por lo que el condicionante fundamental para el desarrollo de las mismas son las edificaciones existentes en las zonas consolidadas así como la gran presión urbanística presente en los alrededores del área metropolitana. En una etapa posterior, durante la realización de los Estudios de Impacto Ambiental de estas instalaciones, se definirá en detalle el trazado de la líneas y el emplazamiento de las subestaciones mediante el empleo de cartografía a mayor escala, ortofotografías actualizadas y estudio de las planificaciones urbanísticas en desarrollo en ese momento. Tras este análisis concreto puede que se plantee la necesidad de llevar a cabo parte de las instalaciones analizadas actualmente en aéreo como subterráneas, lo que es técnicamente posible al tratarse de tensiones a 220 kV y no supone un impacto ambiental tan significativo como el que se produciría en áreas rurales o forestales, donde la apertura de zanjas sí ha de evitarse. Así que de momento y teniendo en cuenta esta posibilidad este tipo de actuaciones que se desarrollan en entornos urbanos o periurbanos se consideran viables.





Sistema de Referencia: European Datum 1950  
 Proyección: UTM Huso 30 N

**Leyenda**

- ENP
- Red Natura
- Ram sar
- Zepim
- Reservas de la Biosfera
- Habitats Prioritarios

---

**Instalaciones Existentes y Aprobadas**

- Circuito 400 kV
- Circuito 220 kV
- Circuito 132 kV
- Subestaciones

---

**Instalaciones Planificadas 2016**

- 220
- 400
- Cable
- Area Favorable SE
- Subestación 220 kV
- Subestación 400 kV

Julio 2007

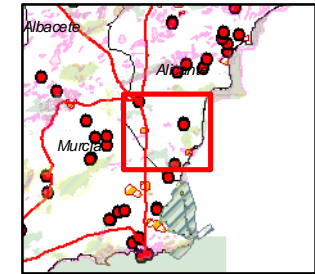
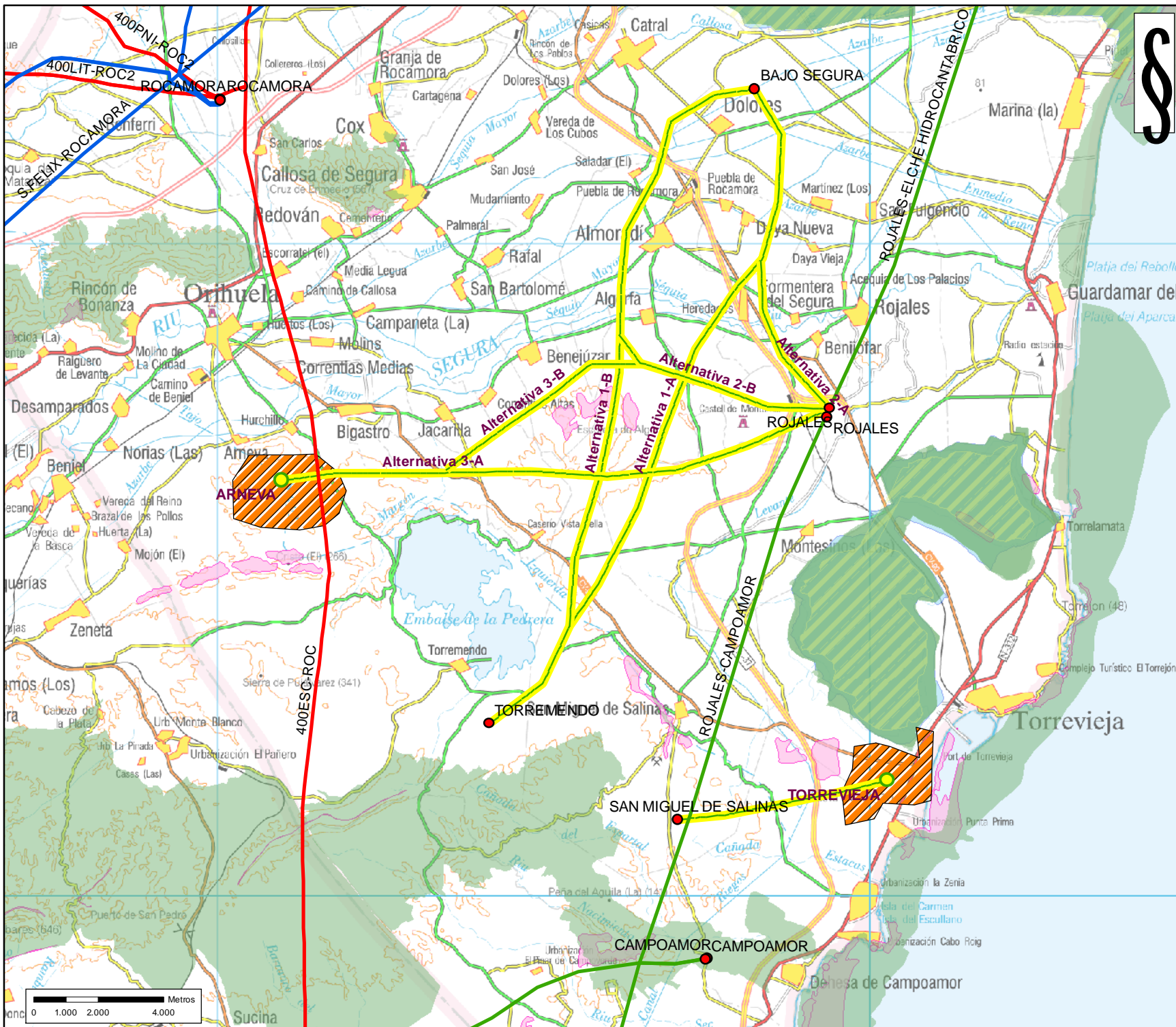
**EXPEDIENTE:**

MA-181-182-183-184-185-198-201

Indicador	Alternativa			
	urbano/periurbano			
Longitud (km)				
Afección RED NATURA (m2)				
Afección ENP (m2)				
Afección Ramsar (m2)				
Afección ZEPIM (m2)				
Afección Reserva Biosfera (m2)				
Afección Hábitat Prioritario (m2)				
Cruces Cauces (Nº)				
Núcleos Población (<1500m)				

<b>EXPEDIENTE</b>
MA-190-191-197-203-204-225
<b>CCAA</b>
Comunidad Valenciana
<b>ACTUACIONES INCLUIDAS</b>
Nueva Línea 220 kV Torremendo Norte - Bajo Segura, Nueva Línea 220 kV Arneva-Rojales, Nueva Línea 220 kV Bajo Segura-Rojales, Nueva Línea 220 kV Bajo Segura-Rojales, Nueva Línea 220 kV San Miguel De Salinas Sur - Torrevieja, Nueva Línea 220 kV San Miguel De Salinas Sur - Torrevieja, Nueva Línea 220 kV San Miguel De Salinas Norte - San Miguel De Salinas Sur, Nueva Línea 220 kV San Miguel De Salinas Norte - San Miguel De Salinas Sur, Nueva Línea 220 kV Torremendo Norte - Torremendo Sur, Nueva Línea 220 kV Torremendo Norte - Torremendo Sur, Nueva subestación de Arneva, Nueva subestación de Torrevieja
<b>TIPO DE ACTUACIÓN</b>
A
<b>JUSTIFICACIÓN DE LAS INSTALACIONES</b>
MRdT, ApD
<b>FUNCIÓN EN EL SISTEMA ELÉCTRICO</b>
Estructural
<b>DESCRIPCIÓN</b>
<p>Esta actuación consiste en la realización de la nueva SE de Arneva y de las L/220 kV Arneva-Rojales, Torremendo-Bajo segura y Bajo Segura-Rojales. Para el emplazamiento de la nueva SE se ha seleccionado un área favorable que admite distintas alternativas de implantación, mientras que para las líneas a 220 kV se han seleccionado alternativas viables, siendo el condicionante fundamental para ello la gran dispersión de núcleos de población en este territorio. También se ha incluido en esta actuación por su cercanía la nueva SE de 220 kV de Torrevieja y su línea de conexión con San Miguel de Salinas, siendo también el condicionante fundamental para la ejecución de estas infraestructuras la gran dispersión de núcleos de población presentes en este territorio. De momento se ha planteado una alternativa viable para su realización sin afectar a espacios protegidos, dejando para una etapa posterior, en la que se realizará el Estudio de Impacto Ambiental de esta instalación, la definición en detalle del trazado de la línea y el emplazamiento de las subestación mediante el empleo de cartografía a mayor escala, ortofotografías actualizadas y análisis de las planificaciones urbanísticas en marcha. Las distintas alternativas planteadas en esta actuación se consideran viables para acoger las infraestructuras planificadas.</p>





Sistema de Referencia: European Datum 1950  
 Proyección: UTM Huso 30 N

**Legenda**

- ENP
- Red Natura
- Ramsar
- Zepim
- Reservas de la Biosfera
- Habitats Prioritarios

---

**Instalaciones Existentes y Aprobadas**

- Circuito 400 kV
- Circuito 220 kV
- Circuito 132 kV
- Subestaciones

---

**Instalaciones Planificadas 2016**

- Circuito 220 kV
- Circuito 400 kV
- Cable
- Area Favorable SE
- Subestación 220 kV
- Subestación 400 kV

Julio 2007

Página 39

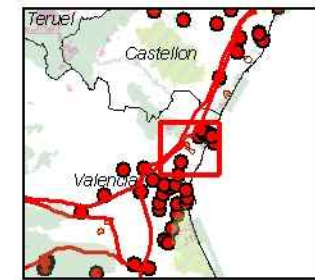
**EXPEDIENTE:**

MA-190-191-197-203-204-205
----------------------------

Indicador	Alternativa				
	1-A	1-B	2-A	2-B	3-A
Longitud (km)	22,4	22,7	10,9	16,7	17,2
Afección RED NATURA (m2)	0	0	0	0	0
Afección ENP (m2)	0	0	0	0	0
Afección Ramsar (m2)	0	0	0	0	0
Afección ZEPIM (m2)	0	0	0	0	0
Afección Reserva Biosfera (m2)	0	0	0	0	0
Afección Hábitat Prioritario (m2)	0	80	0	0	0
Cruces Cauces (Nº)	0	0	0	0	0
Núcleos Población (<1500m)	2	2	2	2	2

<b>EXPEDIENTE</b>
MA-202
<b>CCAA</b>
Comunidad Valenciana
<b>ACTUACIONES INCLUIDAS</b>
ES L/ 220 kV La Eliana - Puzol, ES L/ 220 kV Puzol - Morvedre, Nueva subestación de Puzol
<b>TIPO DE ACTUACIÓN</b>
B2
<b>JUSTIFICACIÓN DE LAS INSTALACIONES</b>
ApD
<b>FUNCIÓN EN EL SISTEMA ELÉCTRICO</b>
Conexión
<b>DESCRIPCIÓN</b>
<p>Durante la evaluación de esta actuación se han seleccionado como posibles alternativas distintos emplazamientos lo mas cercanos posible a la línea eléctrica a través de la cual la nueva SE se va a integrar en la Red de Transporte Eléctrico. De esta manera se reduce lo máximo posible la longitud de las líneas de entrada y salida a realizar. Las alternativas propuestas se distancian de manera similar de los núcleos de población presentes y evitan la afección a los espacios protegidos bajo las figuras de Lic y Zepa de Sierra Calderona y Marjal de los Moros. Por todo ello se consideran las alternativas propuestas viables para admitir la implantación de las futuras instalaciones.</p>





Sistema de Referencia: European Datum 1950  
 Proyección: UTM Huso 30 N

**Leyenda**

- ENP
- Red Natura
- Ram sar
- Zepim
- Reservas de la Biosfera
- Habitats Prioritarios

---

**Instalaciones Existentes y Aprobadas**

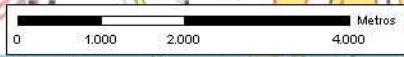
- Circuito 400 kV
- Circuito 220 kV
- Circuito 132 kV
- Subestaciones

---

**Instalaciones Planificadas 2016**

- 220
- 400
- Cable
- Area Favorable SE
- Subestación 220 kV
- Subestación 400 kV

Julio 2007



**EXPEDIENTE:**

**MA-202**

Indicador	Alternativa			
	1	2		
Longitud (km)	0,9	1,5		
Afección RED NATURA (m2)	0	0		
Afección ENP (m2)	0	0		
Afección Ramsar (m2)	0	0		
Afección ZEPIM (m2)	0	0		
Afección Reserva Biosfera (m2)	0	0		
Afección Hábitat Prioritario (m2)	0	0		
Cruces Cauces (Nº)	0	0		
Núcleos Población (<1500m)	0	1		