



EL PROYECTO DE LEY DE MEDIDAS FRENTE AL CAMBIO CLIMÁTICO

Red de Autoridades Ambientales

Sevilla, 10 abril 2018

Miguel Méndez Jiménez

Consejería de Medio Ambiente y Ordenación del Territorio

BOLETÍN OFICIAL DEL PARLAMENTO DE ANDALUCÍA

Núm. 566

X LEGISLATURA

30 de octubre de 2017

INICIATIVA LEGISLATIVA

PROYECTO DE LEY

10-17/PL-000008, Proyecto de Ley de Medidas frente al Cambio Climático

Envío a la Comisión de Medio Ambiente y Ordenación del Territorio

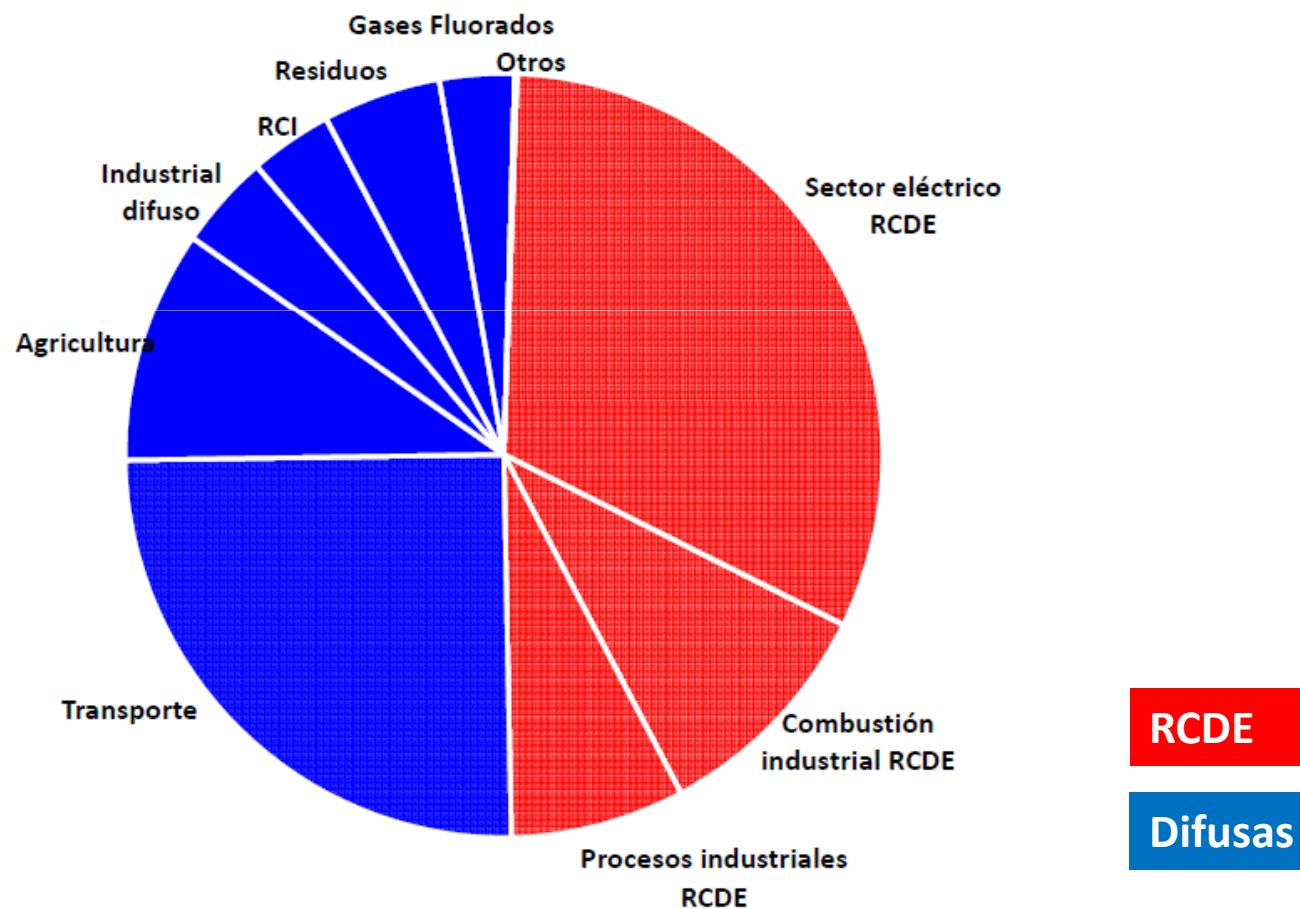
Apertura del plazo de quince días hábiles, a partir de su publicación, para la presentación de enmiendas a la totalidad

Sesión de la Mesa del Parlamento de Andalucía de 25 de octubre de 2017

Orden de publicación de 26 de octubre de 2017

PRESIDENCIA DEL PARLAMENTO DE ANDALUCÍA

Reparto de emisiones RCDE y difusas en Andalucía, 2015



Contribución sectorial de emisiones RCDE y difusas en Andalucía, 2015

Áreas	t CO2 eq	%
Sector eléctrico RCDE	16.623.934	31,8
Combustión industrial RCDE	5.188.626	9,9
Procesos industriales RCDE	3.886.274	7,4
Transporte	13.126.576	25,1
Agricultura	5.170.004	9,9
Industrial difuso	2.108.347	4,0
Residencial, Comercial, Instit.	1.847.025	3,5
Residuos	2.638.587	5,0
Gases Fluorados	1.668.148	3,2
Otros	52.532	0,1
Total	52.310.052	100,0

RCDE

Difusas

Objetivos UE para emisiones RCDE y difusas, 2020/2030

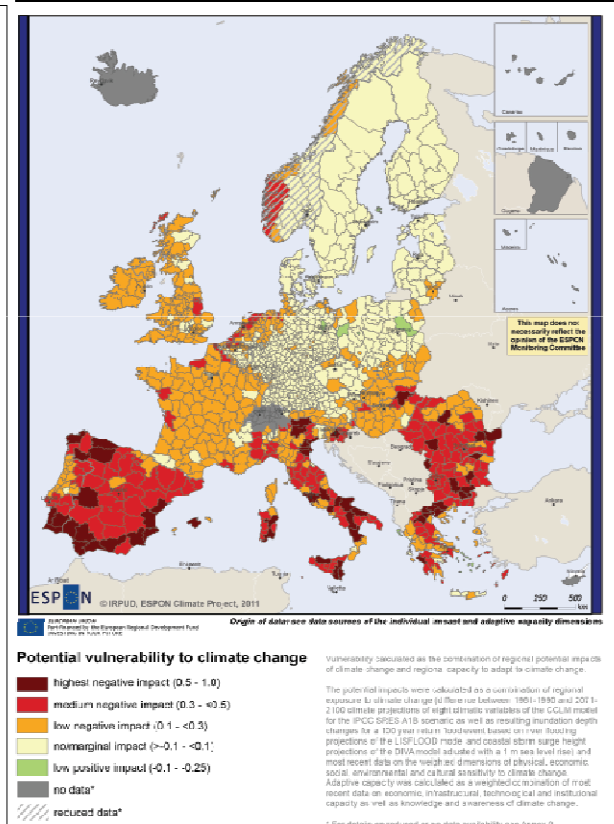
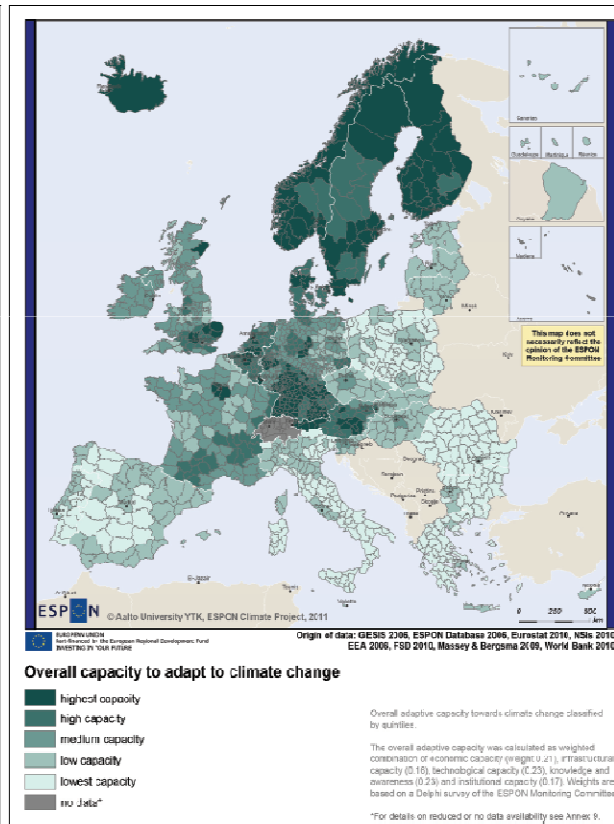
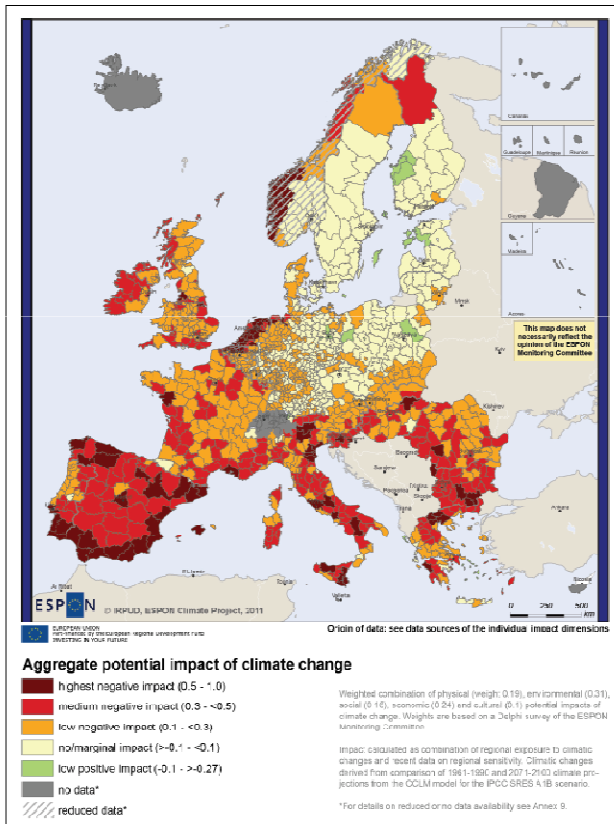
Emisiones	2020	2030	Ref
Totales	-20%	-40%	1990
RCDE	-21%	-43%	2005
Difusas	-10%	-30%	2005



Andalucía frente al cambio climático

- **PIB, VAB, EP, EF, IC emisiones.** Andalucía tiene una economía de bajo perfil, no está fuertemente industrializada y su economía descansa fundamentalmente en el sector servicios. Consumos per capita EP y EF 81% y 83% del nacional. Tiene una dependencia energética muy alta, 81%, aunque todo el autoabastecimiento es renovable. Las emisiones per capita son inferiores a la media nacional y muy inferiores a la de la UE15.
- **Alta vulnerabilidad al CC y debilidades estructurales.** Se baten progresivamente más récords absolutos de temperatura. Riesgo de Incendios, sequia, desertificación, pérdida de biodiversidad, para la agricultura, el turismo.

Gradientes inversos Norte-Sur



Antecedentes PL: Acuerdos CG



Oportunidad de la ley

- Existe un **VACÍO LEGAL** en la regulación de las emisiones difusas de gases de efecto invernadero, que representan aproximadamente el 50 -55 % del total de emisiones.
- Hay necesidad de crear una **VISIÓN ESTRATÉGICA A LARGO PLAZO**, e **INTEGRAR** la acción por el clima (MAC) de forma horizontal en la planificación de JA, entes locales y empresas. En el PL se aborda el cambio climático desde una perspectiva global, en lugar de optar por una regulación dispersa.
- El PL en el contexto nacional.

Título II. Planificación

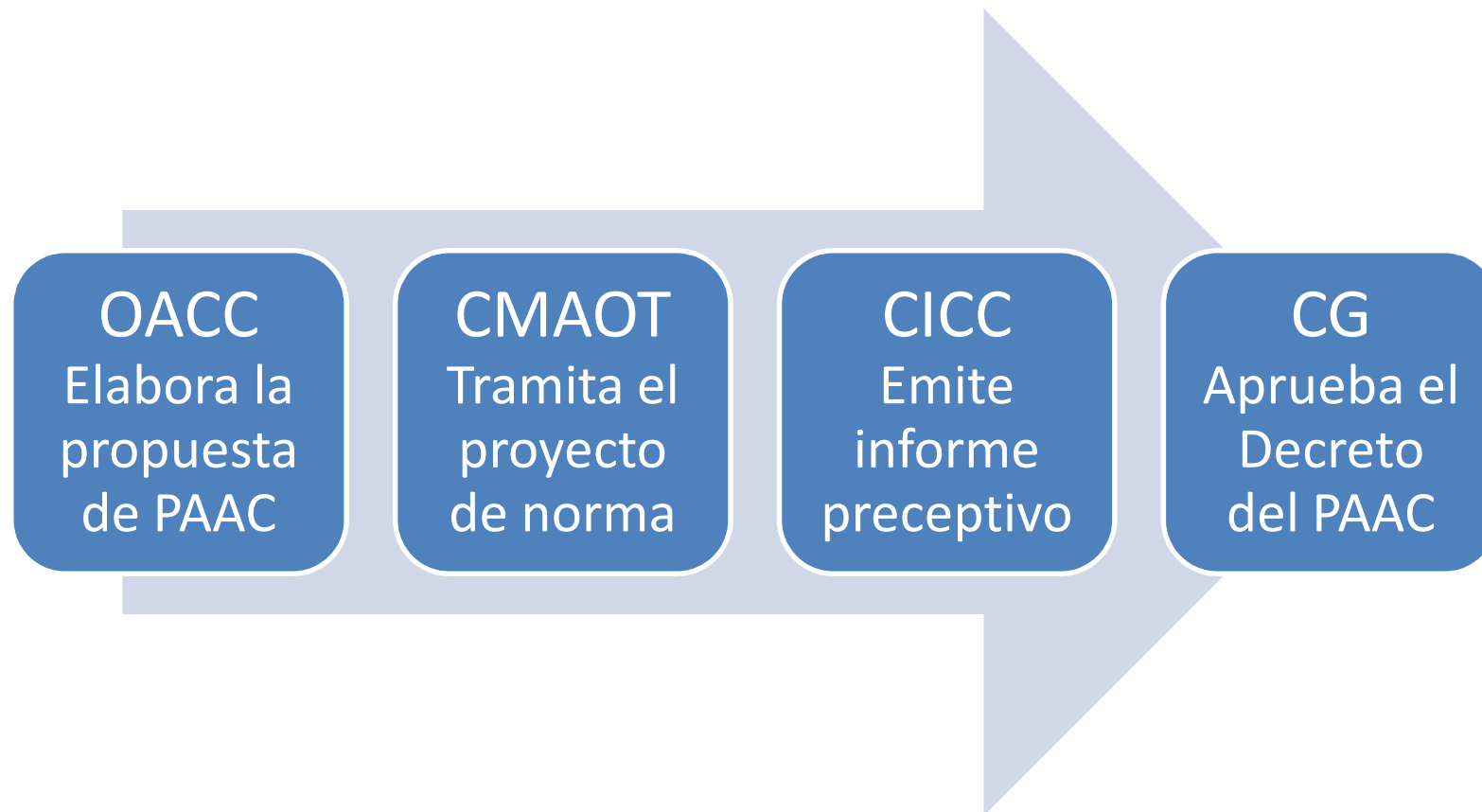
El PAAC es el instrumento general de planificación, con otros instrumentos interrelacionados.

PLAN ANDALUZ DE ACCION POR EL CLIMA

- Programa de Mitigación
- Programa de Adaptación
- Programa de Comunicación

PLANES MUNICIPALES DE CAMBIO CLIMATICO

Elaboración y aprobación del PAAC

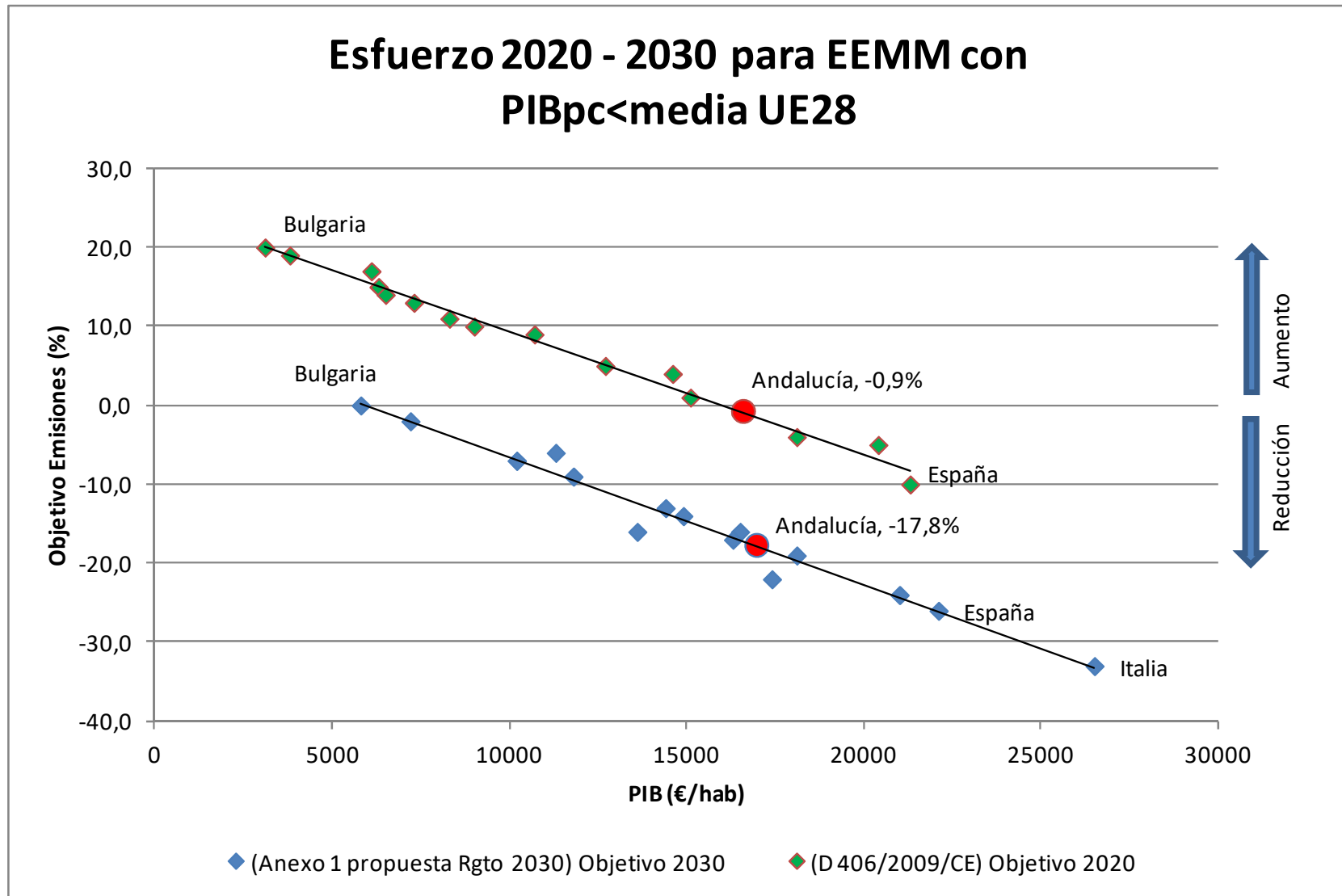


Art. 13

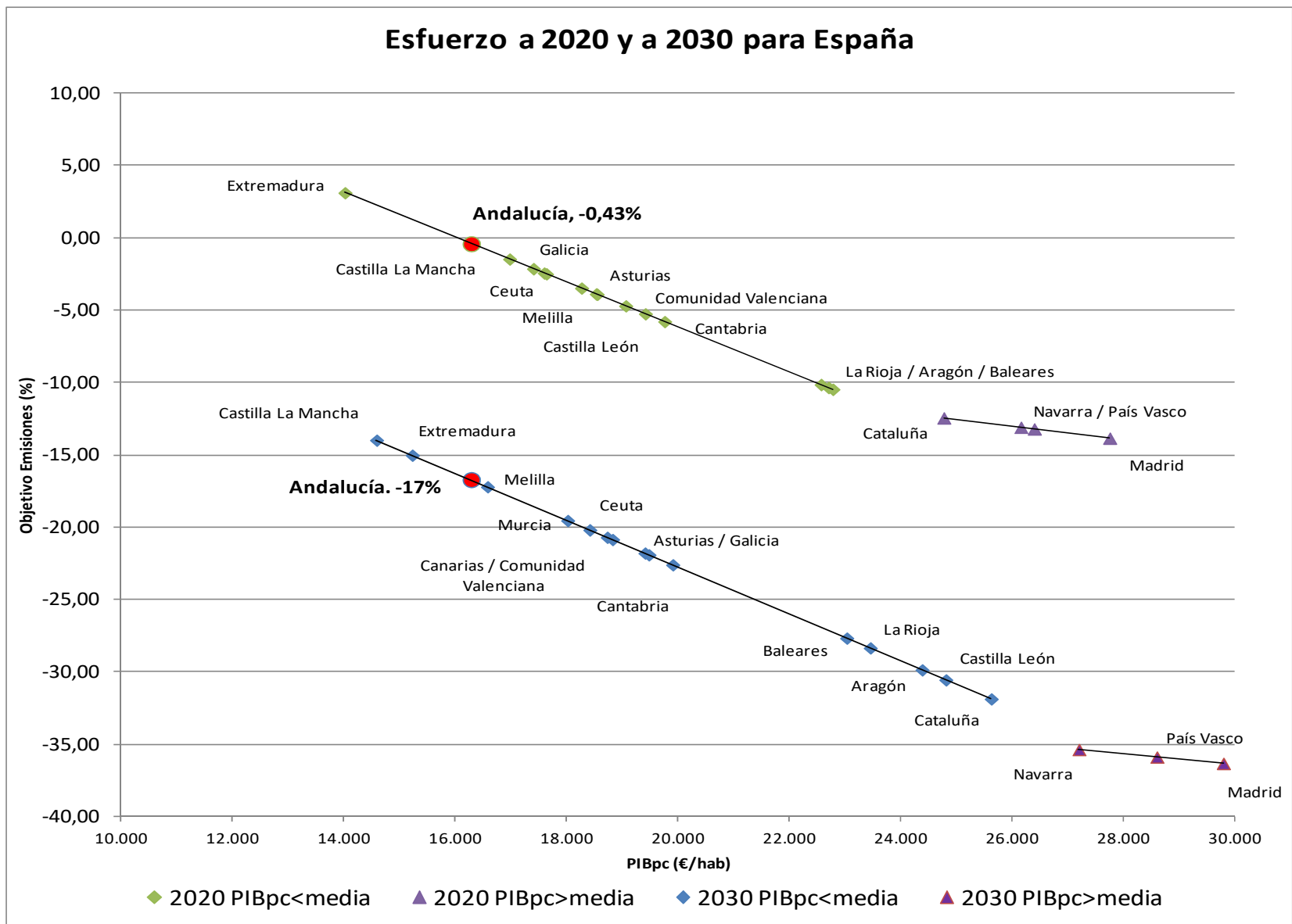
Programa de mitigación

- **Áreas estratégicas de mitigación**
 - Industria.
 - Agricultura, Ganadería, Acuicultura y Pesca
 - Edificación y Vivienda.
 - Energía.
 - Residuos.
 - Transporte y Movilidad.
 - Usos de la Tierra, Cambios de Uso de la Tierra y Silvicultura
- **Presupuestos de carbono a 2030:
Declinan el objetivo general por
área estratégica de mitigación.**

Proporcionalidad del esfuerzo de reducción de Andalucía en la UE



...y en España



Programa de adaptación

El Programa de Adaptación tiene por objeto reducir los riesgos económicos, ambientales y sociales derivados del cambio climático, mediante la incorporación de medidas de adaptación en los instrumentos de planificación autonómica y local.

Áreas estratégicas de adaptación.

Recursos hídricos.
Inundaciones.
Agricultura, Ganadería, Acuicultura,
Pesca y Silvicultura.
Biodiversidad y servicios ecosistémicos.
Energía
Urbanismo y Ordenación del Territorio

Litoral.
Salud.
Turismo.
Movilidad e infraestructuras viarias,
ferroviarias, portuarias y
aeroportuarias.
Edificación y Vivienda.
Migraciones.

AUMENTO DE LA TEMPERATURA MÁXIMA (°C)	AUMENTO DE DURACIÓN OLAS DE CALOR (DÍAS)	CAMBIO DE PRECIPITACIONES (%)	AUMENTO DE LA TEMPERATURA MÍNIMA EN (°C)
Entre 2,5 y 5,5	Entre 5 Y 25	Entre -5 y -15	Entre 2 y 4,5

Proyecciones climáticas regionalizadas a 2080 para Andalucía en los escenarios del AR5 (RCP 8,5 6,0 y 4,5), AEMET

Medidas para aumentar la capacidad de adaptación

Recursos
Sistemas
Socioeconomía
Instituciones

Programa de comunicación

Para fomentar las acciones de información, formación y corresponsabilización para la participación activa de la sociedad en la lucha contra el cambio climático



Planes municipales

- Los ayuntamientos deberán tener en consideración el cambio climático en sus actuaciones con carácter obligatorio.
- En particular, los 40 municipios andaluces de población vinculada superior a 50.000 habitantes, deberán aprobar un **Plan Municipal de Cambio Climático**, incluyendo la mitigación, adaptación y comunicación, dentro del marco establecido en el PAAC.

Títulos II y III. Instrumentos de referencia

- Escenarios climáticos de Andalucía
- Inventario Andaluz de Emisiones
- Red de Observatorios de Cambio Climático
- Actividades estadísticas de relevancia

Título IV. Mitigación de emisiones

El PL contiene Instrumentos de mitigación obligatorios y voluntarios

- SAER: obligatorio
- SACE: voluntario
- HCPS: voluntario



SAER

El **Sistema de Andalúz de Emisiones Registradas** es un instrumento de aplicación a actividades del sector **público y privado** que incrementará el nivel de conocimiento de los consumos y costes energéticos y ambientales de industrias, comercios y administración.

El SAER tiene dos modalidades:

- **Reducción de Emisiones**, que aplica a actividades con consumo eléctrico anual >3GWh. Con agregación por NIF resultan 621 titulares afectados, de los que 219 son Grandes Empresas. El 70% de los titulares son privados .
- **Seguimiento y notificación**, para consumos eléctricos anuales > 1GWh, sin agregación por NIF. Resultan afectados 676 titulares, de los que 64 son Grandes Empresas. La mayoría de los titulares son privados.



SACE



Archivo | Editar | Ver | Historial | Marcadores | Herramientas | Ayuda

https://www.cma.junta-andalucia.es/medioambiente/site/pacc/menulitem.acad89bbe95916b477fe53b45510e1ca/?vgnextoid=bb042b0be160a+10W...

Portal Andaluz del Cambio Climático Miércoles, 22/11/2017

Buzón del ciudadano | Enlaces de interés | Mapa Web | Glosario | **Sindicación**

Inicio | ¿Qué es el cambio climático? | Actúa | Participa

Inicio > **Actúa**

Actúa

- + Ciudadanía
- + Empresa
- + Desde las aulas

Utiliza el transporte público

Cuestionario de Buenas Prácticas

Sistema Andaluz de Compensación de Emisiones (SACE)

El **Sistema Andaluz de Compensación de Emisiones (SACE)** es una iniciativa de la Consejería de Medio Ambiente y Ordenación del Territorio que proporciona al sector empresarial la oportunidad y los medios de participar activamente en la lucha contra el cambio climático. Las empresas pueden aportar grandes cosas para paliar éste problema candente. Aquí encontrará muchas ventajas y oportunidades. Bienvenid@!

- EN QUÉ CONSISTE
- QUÉ VENTAJAS OFRECE
- CÓMO ADHERIRSE
- EMPRESAS ADHERIDAS
- EL CAMBIO CLIMÁTICO
- EL SACE EN UN MINUTO

HCPS

- Se crea el Registro de la **Huella de Carbono de Productos y Servicios**, basada en el análisis de ciclo de vida. La inscripción en este Registro se podrá incluir como criterio de valoración de las ofertas para contratos administrativos.



Muchas gracias

Jornada Red de Autoridades Ambientales