



Oficina d'Impuls  
a les **Comunitats  
Energètiques**

# COMUNIDADES ENERGÉTICAS Y PARTICIPACIÓN MUNICIPAL EN LA PROVINCIA DE BARCELONA: LECCIONES APRENDIDAS Y RETOS DE FUTURO

19 de mayo 2026





# Oficina de Impulso a las Comunidades Energéticas (OICE)

- Presupuesto total : 1,3 M€
- Fondos programa de les Oficinas de Transformación Comunitaria (OTC) del IDAE (Next Gen); 0,5 M€.
- Duración: 25 meses (hasta 31/12/2025)
- Principales cifras:
  - Soportes proporcionados a ayuntamientos: 100
  - Personas participantes en jornadas, formaciones...: 4.079



# Asistencia técnica a municipios

- Informes de viabilidad económica técnica
- Estudios de detalle parques FV de CE
- Formación técnicos municipales
- Jornadas con ciudadanía
- Asesoramiento jurídico para cesiones de cubiertas, cesiones de cubiertas y instalaciones
- Estudios de flexibilidad intrínseca
- Redacción de estatutos
- ....



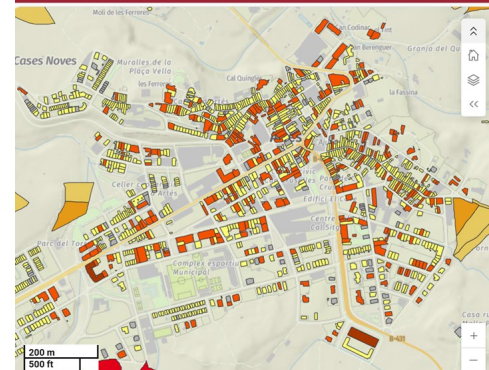


# Herramientas transversales

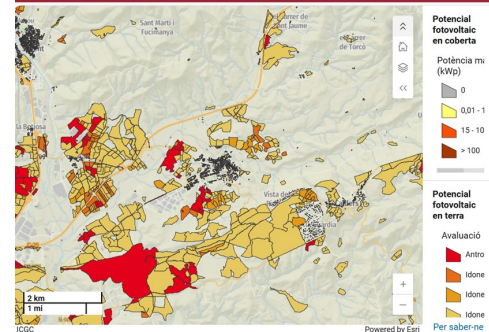
- Mapa de potencial FV en cubierta
- Mapa de potencial FV en tierra
- Guía para el impulso de CE por parte de los ayuntamientos
- Herramienta Excel para el cálculo del precio público en Comunidades Energéticas Municipales
- Modelos jurídicos
- ....

<https://www.diba.cat/ca/web/comunitats-energetiques/recursos-per-impulsar-les-comunitats>

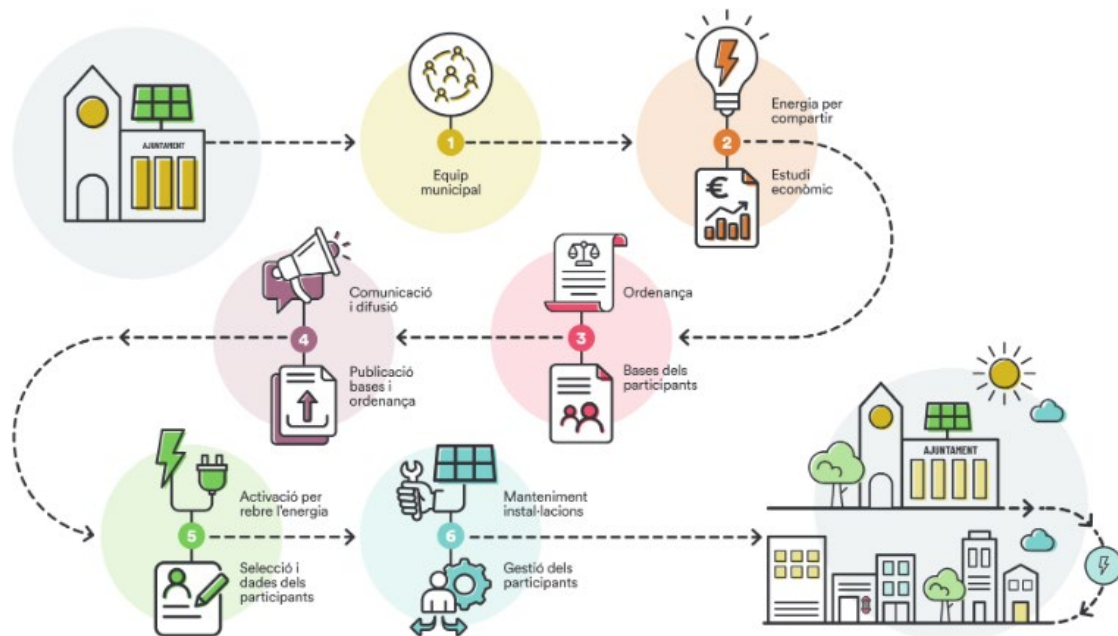
Potencial fotovoltaic a la província de Barcelona



Potencial fotovoltaic a la província de Barcelona



# Elementos estratégicos (1): Comunidades energéticas municipales (CEM)



- Lidera: Ayuntamiento
- Autoconsumo colectivo compartido con ciudadanía
- No se crea forma jurídica
- Precio público
- Criterios y priorización
- 4 años → rotación
- Modelo estandarizado y replicado en muchos municipios catalanes

## Elementos estratégicos (2): Programa Inversiones energéticas (Renovables 2030)



- Más de 200M€ en inversiones energéticas en nuestros municipios en los últimos 5 años
- Más de 130 municipios beneficiados
- Más de 900 proyectos/instalaciones



**renovables**  
**2030**



# Elementos estratégicos (3): Nuevo escenario legislativo catalán (DL 22/2025)

## El estudio jurídico

- Diba encarga a SAMSO un estudio sobre la utilidad pública i las CE. El estudio ha de responder a:
  - ✓ Las CE podrían ser de utilidad pública?
  - ✓ Qué beneficios comporta?
  - ✓ Cómo se podría hacer?
- Objetivo: poder disponer de base jurídica y compartirlo con Generalitat de Catalunya y MITECO



## DL 22/2025

- Gencat incorpora propuestas del estudio:
  - ✓ Utilidad pública de las CE
  - ✓ Competencias municipales en transición energética
  - ✓ Las EELL pueden establecer acuerdos y formar parte de las CE de manera explícita

## Elementos estratégicos (3): Nuevo escenario legislativo español (RDL 7/2026)

Disposición final segunda. Modificación de la Ley 7/1985 Reguladora de las Bases del Régimen Local. **Nuevo epígrafe de Promoción y participación en CE... así como el impulso de actuaciones de transición energética tales como la eficiencia energética, la electrificación y el fomento del autoconsumo**

Artículo 44. Modificación del texto de la Ley Reguladora Haciendas Locales:

..... Entre otras circunstancias, la ordenanza fiscal podrá establecer diferentes porcentajes de bonificación.....en el caso de **cesión de espacios para la instalación de sistemas de aprovechamiento de energía cuyo uso o propiedad esté asociado a comunidades energéticas.**»



# Estudio: Impacto y futuro de las bonificaciones fiscales en el IBI para instalaciones FV

Importes agregados:

**40.702.294,13 €**

en **bonificaciones fiscales** del IBI.

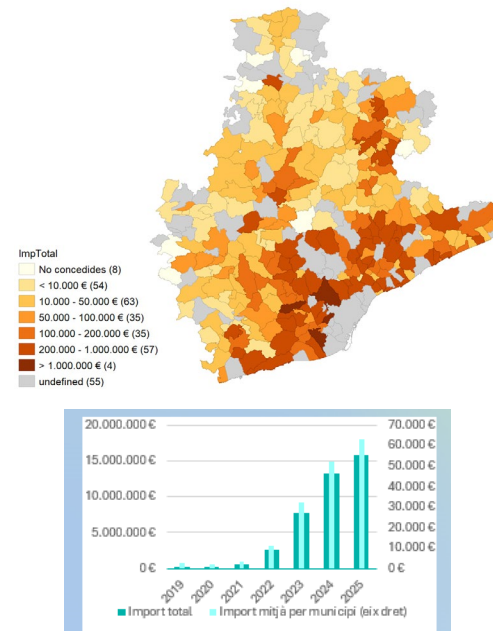
**400 M€**

en **inversión privada**.



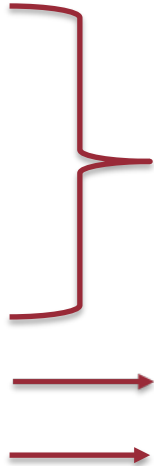
Sesión ORGT con secretarios y interventores presentando el nuevo modelo de ordenanza fiscal que incorpora novedades RDL 7/2026

Fig. Importe total bonificado (2019 - 2025)





# Principales barreras y retos de futuro del binomio municipio-CE (1)

- Sector energético complejo y esto comporta alta dedicación de las personas de las CE (voluntarismo)
  - Muchas dificultades con distribuidoras y comercializadoras. Infraestructura energética.
  - Colaboración AAPP i CE
  - Sesgo de participación en CE, con poca participación determinados sectores.
- 
- Ayudas OTC de consolidación?
  - OTC/CE de segundo nivel profesionalizadas?
  - Capacitación Secr/interv
  - Planes de participación conjuntos por territorios/temáticos?



## Principales barreras y retos de futuro del binomio municipio-CE (2)

- El precio de la energía y la financiación de las CE →
- La promoción de CE en la que participen actividades económicas puede convertirse en un elemento de promoción económica, dado que el coste de la energía es esencial en los balances económicos de las actividades. →
- App gestión energía CE →
- Financiación?  
Almacenamiento?
- Actividades transv  
Energía/Promoción  
económica
- Compra conjunta para  
CE participadas por  
AAPP?



Oficina d'Impuls  
a les **Comunitats  
Energètiques**

# Muchas gracias

Albert Vendrell Roca

[vendrellra@diba.cat](mailto:vendrellra@diba.cat)

[diba.cat/web/comunitats-energetiques](http://diba.cat/web/comunitats-energetiques)



Diputació  
Barcelona