

Taller sobre Comunidades Energéticas

El papel de la Diputación de Badajoz para impulsar la creación y desarrollo de comunidades energéticas en el medio rural.

Oficina Transformación Comunitaria Provincial de
Badajoz
Diputación de Badajoz

19 de Mayo de 2026

Juan Godoy Morillo (Técnico Superior Jurídico)
José Ramón Cadenas Tornero (Técnico de Energía)



¿Qué es la Oficina de Transformación Comunitaria?

El Propósito: Impulsar economías locales más limpias y sostenibles a través de las Comunidades Energéticas (CE).



El Respaldo: Un proyecto de la Diputación Provincial de Badajoz, financiado por la UE (NextGenerationEU) y el IDAE.



El Método: Servicios 100% gratuitos de difusión, acompañamiento y asesoría técnica-jurídica.



El Foco: Dirigido a municipios en reto demográfico de la provincia de Badajoz, protegiendo a consumidores vulnerables.



El Embudo de Conversión: De la sensibilización a la realidad



Fase de Difusión

Sensibilizar y educar.

Fase de Acompañamiento

Dinamizar demostrando impacto real.

Fase de Asesoramiento

Redactar y municipalizar el esfuerzo.

Desbloqueando el Reservorio Energético Municipal

160+ Cubiertas Analizadas

Identificación de activos municipales infrautilizados mediante estudios técnicos exhaustivos.

> 9 MWp de Potencial

Capacidad fotovoltaica total detectada y lista para ser explotada por las CE.

4.555.200
kWh/año

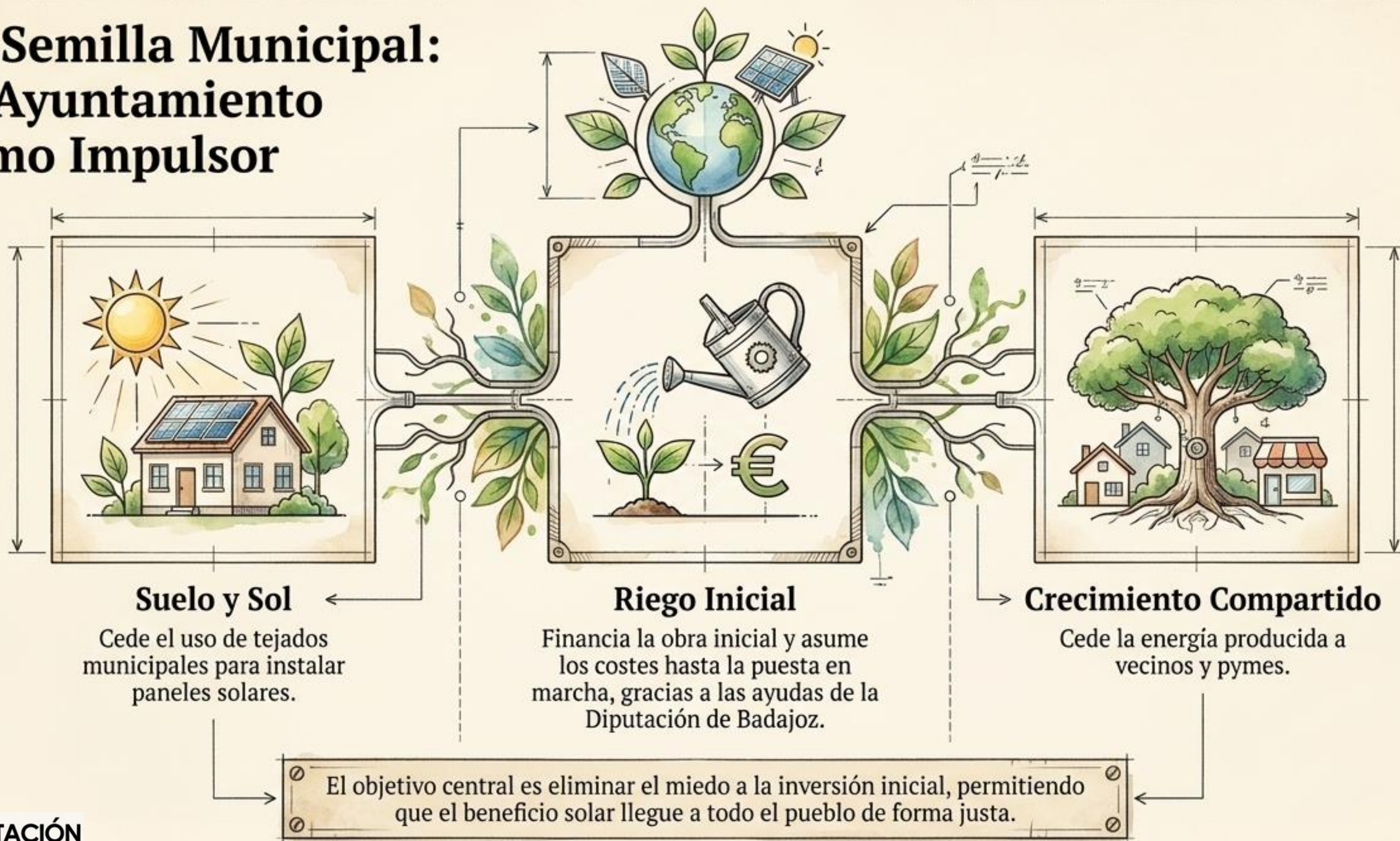
Producción energética estimada que se inyectará directamente en la economía rural local.



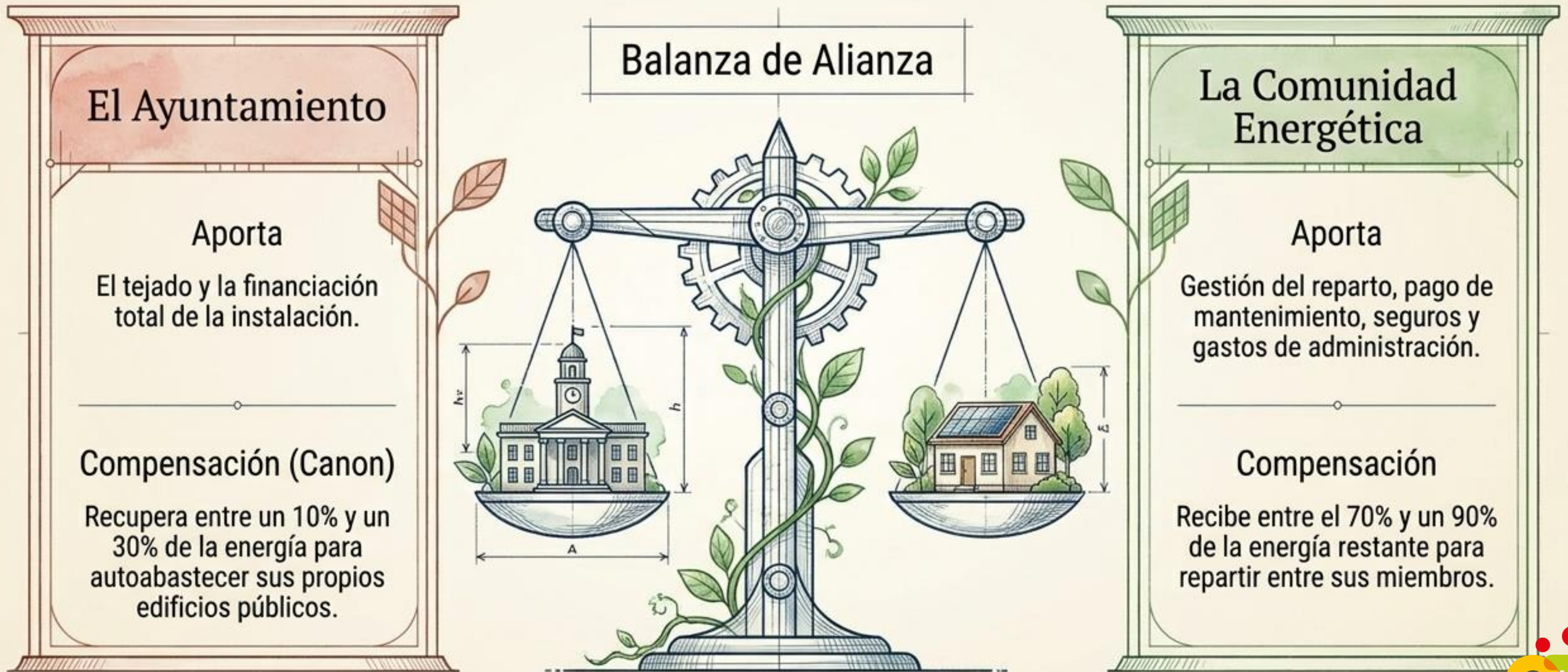
El Plano de Cultivo Energético

Modelo Semilla Municipal para el impulso de **Comunidades Energéticas** en la provincia de Badajoz.

La Semilla Municipal: El Ayuntamiento como Impulsor



Una Alianza Equilibrada y Transparente



El Motor Rotativo: Energía en Constante Movimiento



1. El Ciclo.

Disfrute garantizado de la energía solar durante un periodo máximo de 3 años consecutivos.

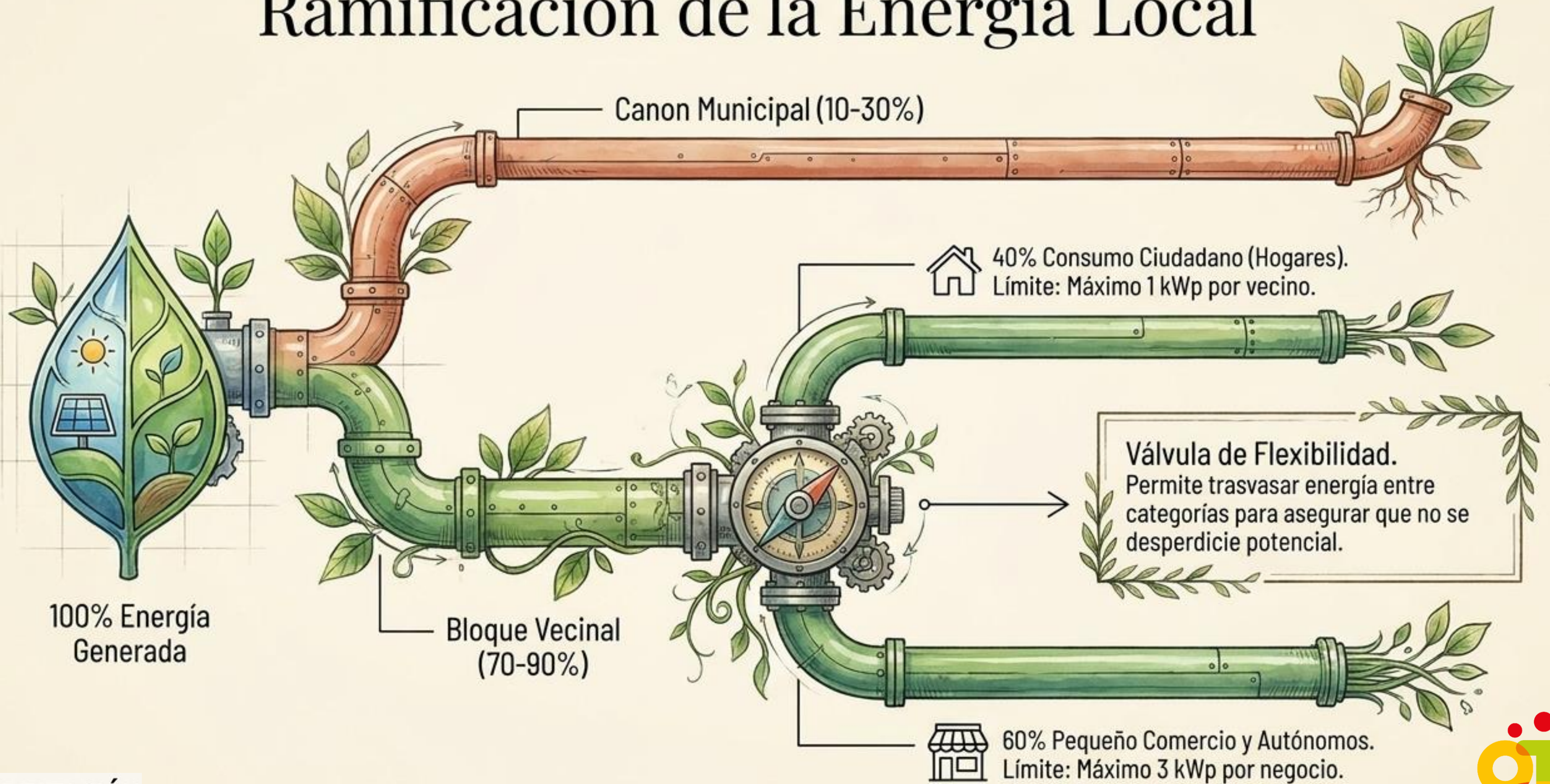
2. El Relevó.

Al finalizar el ciclo, el participante cede su lugar temporalmente a nuevos vecinos en la lista de espera, garantizando un acceso democrático.

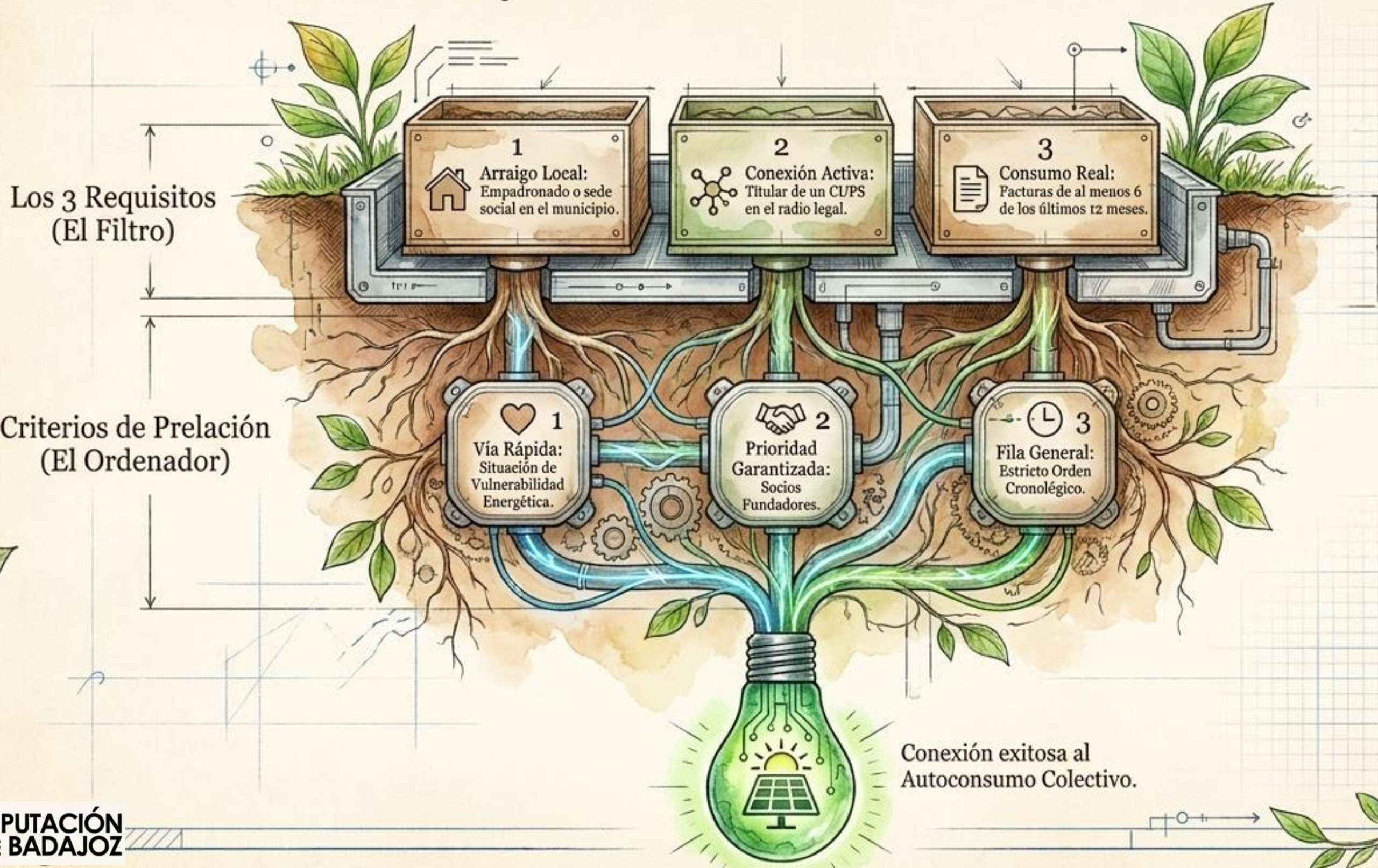
3. El Bucle.

¿Qué pasa si no hay lista de espera? El usuario mantiene su asignación de energía hasta que otro la solicite.

Ramificación de la Energía Local



Raíces y Filtros: El Embudo de Acceso



Los Jardineros del Sistema: La Comisión Bilateral

OTC Provincial
(Diputación de Badajoz)

El Ayuntamiento

Comisión
Bilateral

La Comunidad
Energética

- ✓ Garantiza la máxima transparencia.
- ✓ Evalúa de forma imparcial las solicitudes de acceso.
- ✓ Decide y ejecuta las rotaciones periódicas del sistema.

La Cosecha: De la Semilla a la Independencia



3. Ahorro y Acumulación.
Las familias y negocios generan ahorros económicos reales mes a mes.

2. Alfabetización Energética.
La ciudadanía aprende, en la práctica, cómo funciona el autoconsumo colectivo.

1. Impulso Inicial. El Ayuntamiento elimina la barrera financiera.

4. Independencia Financiera.
La Comunidad Energética capitaliza fondos suficientes para financiar nuevas instalaciones por sí misma.



El modelo garantiza el beneficio social local y el control democrático absoluto de la energía.