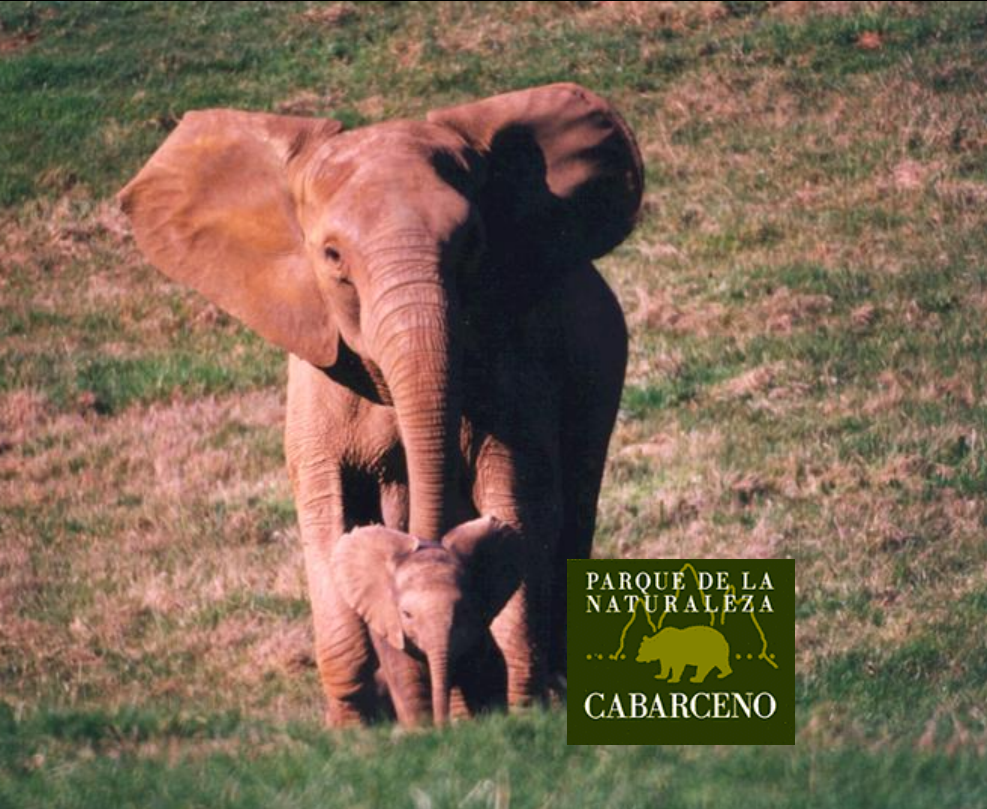


XLII JORNADA TEMÁTICA SOBRE RECUPERACIÓN DE ESPACIOS DEGRADADOS



PARQUE DE LA NATURALEZA DE CABARCENO



PARQUE DE LA
NATURALEZA

CABARCENO

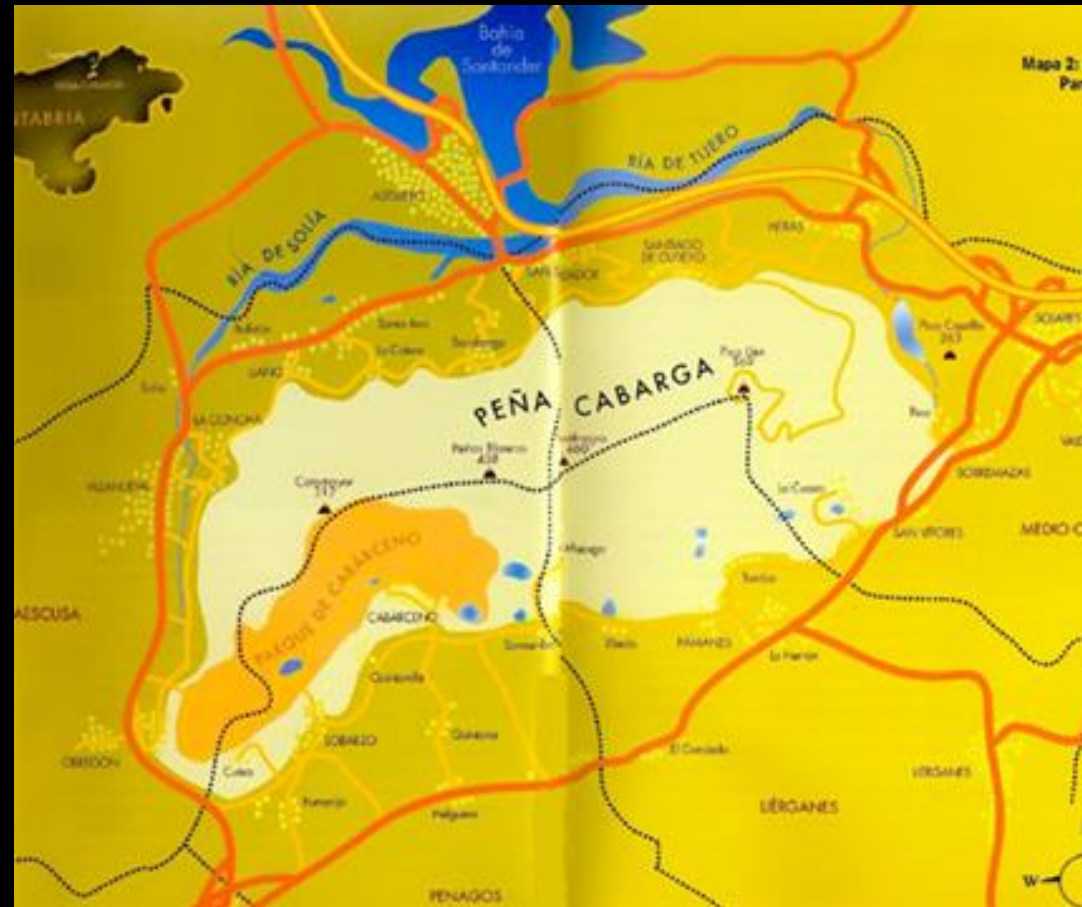


CANTUR
SOCIEDAD REGIONAL CANTABRA
DE PROMOCIÓN TURÍSTICA, S.A.



EJEMPLO DE RECUPERACION AMBIENTAL Y READAPTACION DE UN ESPACIO MINERO CON FEDER. PARQUE N. CABÁRCENO

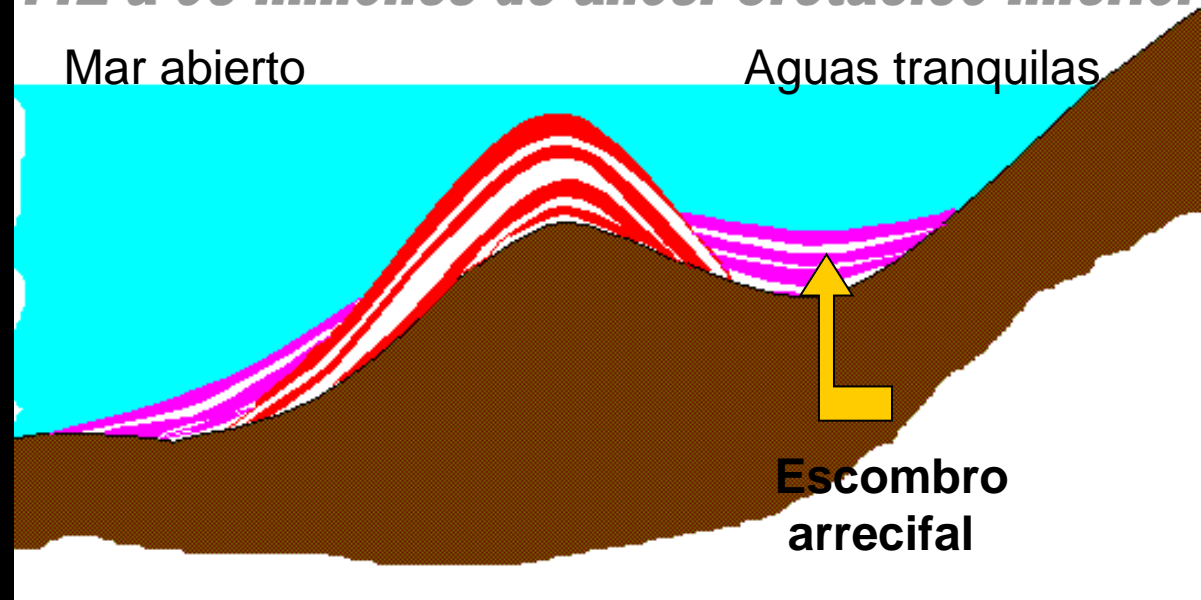
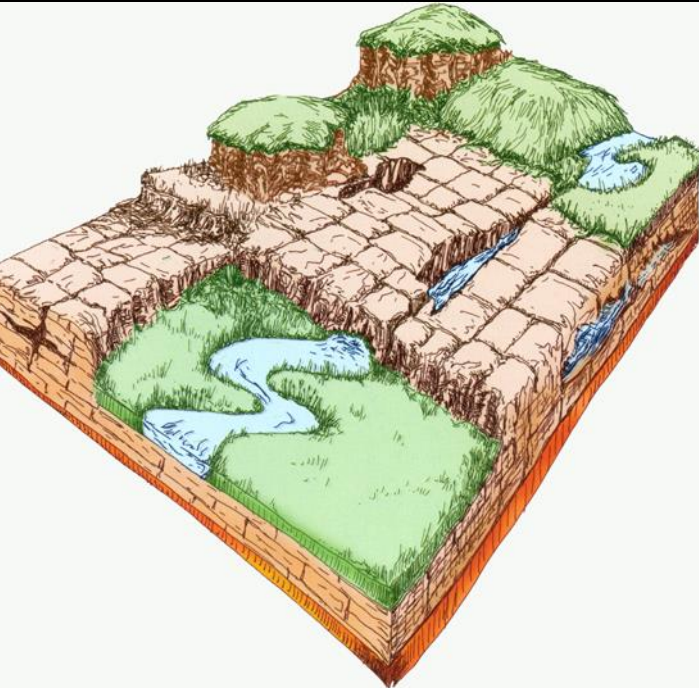
- Sufrió durante 3000 años una intensa actividad minera.
- Referente constante en la historia de Cantabria.
- Punto de interés geológico minero.
- Parque zoológico innovador.
- Aula de Educación Medio Ambiental.
- Centro investigador de primer orden.



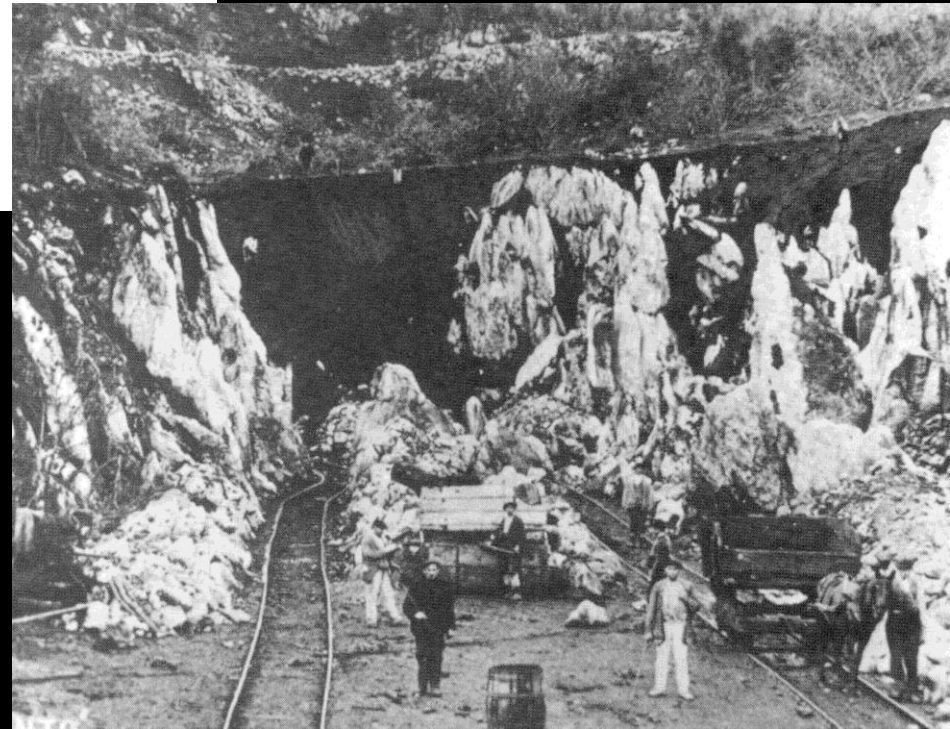
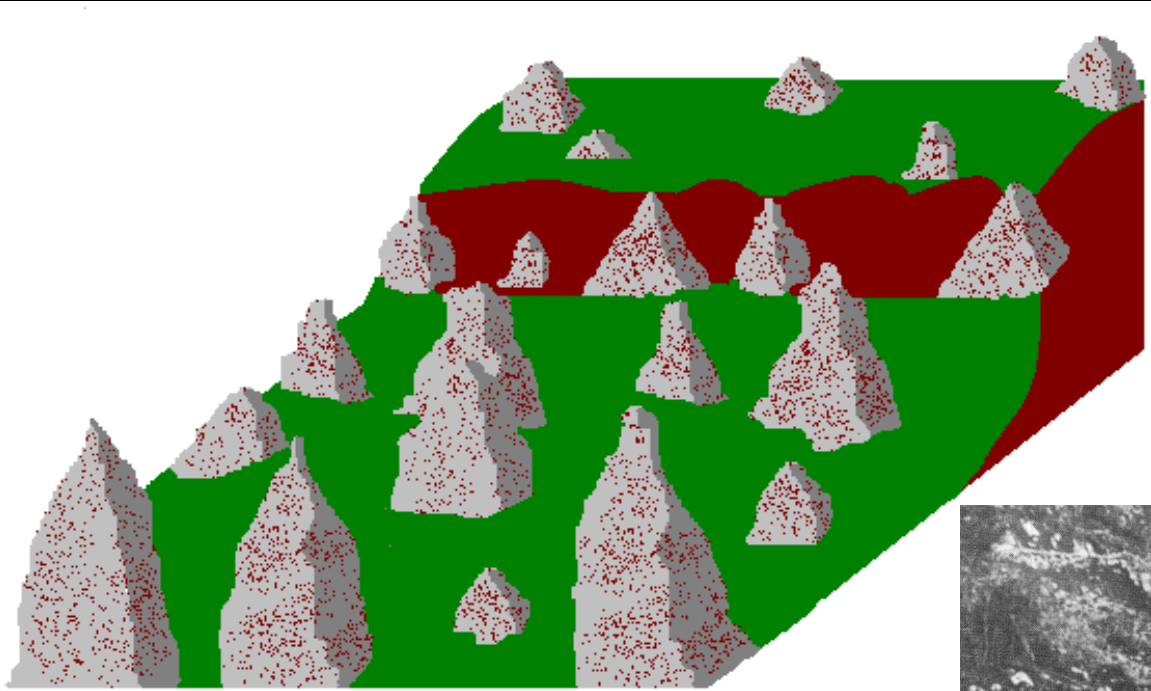
FORMACIÓN DEL ARRECIFE DE CORAL

112 a 98 millones de años. Cretácico Inferior

Formación del karst



EXHUMACIÓN DEL KARST



Punto de interés geológico minero



LA SIERRA DE CABARGA, OMNIPRESENTE EN LA HISTORIA DE CANTABRIA

- Paleolítico
- Celtas
- Romanos
- Ferrerías. S. XII
- Altos hornos Lierganes y la Cavada (1628)
- Ingleses S. XIX.
- Agruminsa. S.XX





EL NEOLITICO EN CANTABRIA (8000 a.C. – 1000 a. C.) EDAD DEL BRONCE



Efectos negativos de la explotación minera

- Alteró mucho el entorno.
- Rellenó parcialmente las rías de Solía y Tijero y un 70% de las marismas que rodeaban la bahía de Santander.
- Varió las corrientes marinas de la bahía.
- Deforestó amplias zonas de la región.



RECUPERACIÓN MEDIO-AMBIENTAL

- Se plantaron mas de 4000 árboles y arbustos.
- Se resembraron de césped las 450 ha.
- Se empleó madera y roca de la explotación minera.
- Se eliminaron escombreras y limpiaron pitones calizos.
- Se movieron miles de Tn. de tierra y rocas.
- Se usaron más de 50 palas excavadoras y camiones al tiempo.
- Trabajaron más de 500 obreros.
- Se realizaron las obras en un año.

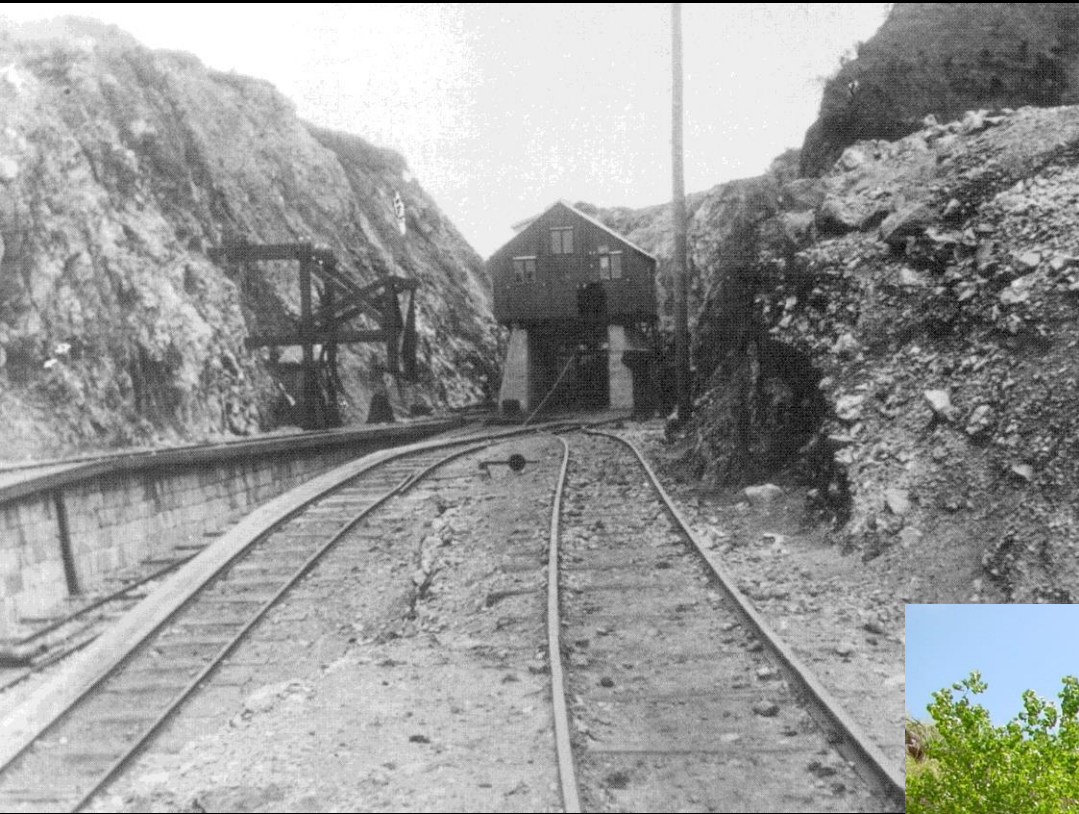


Lavadero Alicia



Lago Sexta

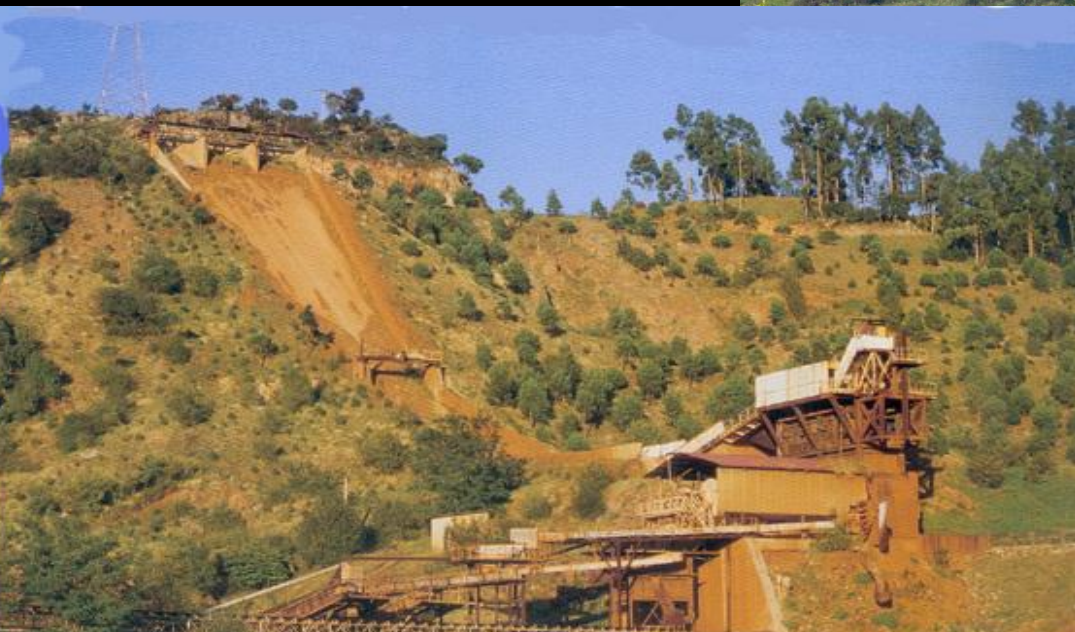




El Plano



La Rampa



Recinto bisontes



PARQUE DE CABÁRCENO HOY



- Mas de 600.000 visitantes/año.
- P. zoológico mas grande del mundo
- Referente turístico.
- Mas de 150 puestos de trabajo directo.
- Motor económico de una amplia zona.



!!! GRACIAS !!!

