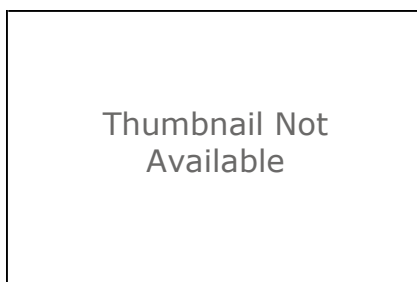


SN_geologicos

Shapefile



Tags

Parques nacionales, Protected sites, Geología, Nacional, Lugares protegidos, conservación de la naturaleza, Sistemas naturales, protección de áreas naturales

Summary

La cartografía de sistemas naturales de la Red de Parques Nacionales de España es de tipo vectorial digital, continua, homogénea y comparable para todo el territorio de los parques nacionales.

Description

La cartografía de sistemas naturales de la Red de Parques Nacionales de España es de tipo vectorial digital, continua, homogénea y comparable para todo el territorio de los parques nacionales. Se han cartografiado los sistemas naturales geológicos (a escala 1:25.000), utilizando para ello clasificaciones de desarrollo de los sistemas naturales establecidos en el anexo de la Ley 30/2014, de Parques Nacionales. Se ha realizado interpretación de ortofotografías aéreas. Se han utilizado distintas cartografías de referencia para los distintos parques nacionales. La iniciativa está integrada en el Plan de Seguimiento y Evaluación de la Red de Parques Nacionales. Más información sobre el proyecto en <https://www.miteco.gob.es/es/parques-nacionales-oapn/red-parques-nacionales/seguimiento/seguimiento-ecologico/cartografia.html>.

Credits

El proyecto ha sido ejecutado mediante un encargo del Organismo Autónomo Parques Nacionales a la empresa pública Tragsatec

Use limitations

Acceso público y gratuito. Será necesario nombrar la fuente de procedencia de la información de la siguiente manera: "Fuente: Organismo Autónomo Parques Nacionales"

Extent

West -9.120684 **East** 3.354141

North 43.334171 **South** 36.701860

Scale Range

Maximum (zoomed in) 1:5,000

Minimum (zoomed out) 1:150,000,000

ArcGIS Metadata ►

Topics and Keywords ▶

THEMES OR CATEGORIES OF THE RESOURCE environment, biota

* CONTENT TYPE Downloadable Data

OTHER KEYWORDS Nacional

THESAURUS ▶

TITLE Spatial Scope

PUBLICATION DATE 2019-05-22 00:00:00

Hide Thesaurus ▲

OTHER KEYWORDS conservación de la naturaleza, protección de áreas naturales

THESAURUS ▶

TITLE Concepts GEMET - Concepts, version 3.1

PUBLICATION DATE 2012-07-20 00:00:00

Hide Thesaurus ▲

OTHER KEYWORDS Protected sites, Geología, Lugares protegidos

THESAURUS ▶

TITLE GEMET - INSPIRE themes, version 1.0

PUBLICATION DATE 2008-06-01 00:00:00

Hide Thesaurus ▲

OTHER KEYWORDS Parques nacionales, Sistemas naturales

Hide Topics and Keywords ▲

Citation ▶

* TITLE SN_geologicos_pb

CREATION DATE 2018-03-09 00:00:00

PUBLICATION DATE 2018-03-09 00:00:00

REVISION DATE 2024-01-16 00:00:00

PRESENTATION FORMATS * digital map

RESOURCE IDENTIFIER

VALUE ESOAPNSNAT20180309

Hide Citation ▲

Resource Details ▶

DATASET LANGUAGES Spanish; Castilian (SPAIN)

DATASET CHARACTER SET utf8 - 8 bit UCS Transfer Format

SPATIAL REPRESENTATION TYPE * vector

SPATIAL RESOLUTION

DATASET'S SCALE

SCALE DENOMINATOR 10000

GRAPHIC OVERVIEW

FILE NAME `_s.png`
 FILE DESCRIPTION `thumbnail`
 FILE TYPE `png`

GRAPHIC OVERVIEW

FILE NAME `.png`
 FILE DESCRIPTION `large_thumbnail`
 FILE TYPE `png`

* PROCESSING ENVIRONMENT `Version 6.2 (Build 9200) ; Esri ArcGIS 10.9.1.28388`

CREDITS

El proyecto ha sido ejecutado mediante un encargo del Organismo Autónomo Parques Nacionales a la empresa pública Tragsatec

HOW THE RESOURCE IS USED

DESCRIPTION `Contorno de los Parques Nacionales`

PARTY USING THE RESOURCE

ORGANIZATION'S NAME `Organismo Autónomo de Parques Nacionales (OAPN)`
 CONTACT'S ROLE `owner`

CONTACT INFORMATION ►

ADDRESS
 E-MAIL ADDRESS `sig@oapn.es`

Hide Contact information ▲

ARCGIS ITEM PROPERTIES

* NAME `SN_geologicos_pb`
 * SIZE `21.710`
 * LOCATION `file:///\\dfs\sig\ORGANIZACION_2022\2_GyP\2-09_Difusion\2-09-02_Descargas\2-09-02-001_Descargas_SN\TRABAJO\20240118\descarga_sn_veg_geo_sn\sn_geo\SN_geologicos_pb.shp`
 * ACCESS PROTOCOL `Local Area Network`

Hide Resource Details ▲

Extents ►

EXTENT

DESCRIPTION
`Península Ibérica, Islas Baleares, Ceuta y Melilla`

GEOGRAPHIC EXTENT

BOUNDING RECTANGLE
 WEST LONGITUDE `-19`
 EAST LONGITUDE `4.57`
 SOUTH LATITUDE `27`
 NORTH LATITUDE `44.04`

EXTENT

GEOGRAPHIC EXTENT

BOUNDING RECTANGLE
 EXTENT TYPE `Extent used for searching`
 * WEST LONGITUDE `-9.120684`
 * EAST LONGITUDE `3.354141`
 * NORTH LATITUDE `43.334171`
 * SOUTH LATITUDE `36.701860`
 * EXTENT CONTAINS THE RESOURCE `Yes`

EXTENT IN THE ITEM'S COORDINATE SYSTEM

- * WEST LONGITUDE 2431.024800
- * EAST LONGITUDE 1016660.295700
- * SOUTH LATITUDE 4077408.863500
- * NORTH LATITUDE 4797924.965400
- * EXTENT CONTAINS THE RESOURCE Yes

[Hide Extents ▲](#)

Resource Points of Contact ►

POINT OF CONTACT

INDIVIDUAL'S NAME Jorge Bonache López
 ORGANIZATION'S NAME Organismo Autónomo Parques Nacionales (OAPN)
 CONTACT'S POSITION Jefe del Servicio de Conservación
 CONTACT'S ROLE point of contact

CONTACT INFORMATION ►

ADDRESS

DELIVERY POINT C\ Hernani 59, 5ª planta
 CITY Madrid
 ADMINISTRATIVE AREA Madrid
 POSTAL CODE 28020
 COUNTRY España
 E-MAIL ADDRESS sig@oapn.es

[Hide Contact information ▲](#)

[Hide Resource Points of Contact ▲](#)

Resource Maintenance ►

RESOURCE MAINTENANCE

UPDATE FREQUENCY as needed

[Hide Resource Maintenance ▲](#)

Resource Constraints ►

LEGAL CONSTRAINTS

OTHER CONSTRAINTS
 CC BY 4.0

LEGAL CONSTRAINTS

ACCESS CONSTRAINTS license

OTHER CONSTRAINTS

Limitación de acceso público basado en el artículo 13 (1e) de la directiva Inspire

CONSTRAINTS

LIMITATIONS OF USE

Acceso público y gratuito. Será necesario nombrar la fuente de procedencia de la información de la siguiente manera: "Fuente: Organismo Autónomo Parques Nacionales"

[Hide Resource Constraints ▲](#)

Spatial Reference ►

ARCGIS COORDINATE SYSTEM

- * TYPE Projected
- * GEOGRAPHIC COORDINATE REFERENCE GCS_ETRS_1989
- * PROJECTION ETRS_1989_UTM_Zone_30N
- * COORDINATE REFERENCE DETAILS
 - PROJECTED COORDINATE SYSTEM
 - WELL-KNOWN IDENTIFIER 25830
 - X ORIGIN -5120900
 - Y ORIGIN -9998100
 - XY SCALE 450445547.3910538
 - Z ORIGIN -100000
 - Z SCALE 10000
 - M ORIGIN -100000
 - M SCALE 10000
 - XY TOLERANCE 0.001
 - Z TOLERANCE 0.001
 - M TOLERANCE 0.001
 - HIGH PRECISION true
 - LATEST WELL-KNOWN IDENTIFIER 25830
 - WELL-KNOWN TEXT PROJCS["ETRS_1989_UTM_Zone_30N",GEOGCS
 - ["GCS_ETRS_1989",DATUM["D_ETRS_1989",SPHEROID
 - ["GRS_1980",6378137.0,298.257222101]],PRIMEM["Greenwich",0.0],UNIT
 - ["Degree",0.0174532925199433]],PROJECTION["Transverse_Mercator"],PARAMETER
 - ["False_Easting",500000.0],PARAMETER["False_Northing",0.0],PARAMETER
 - ["Central_Meridian",-3.0],PARAMETER["Scale_Factor",0.9996],PARAMETER
 - ["Latitude_Of_Origin",0.0],UNIT["Meter",1.0],AUTHORITY["EPSG",25830]]

REFERENCE SYSTEM IDENTIFIER

- VALUE EPSG:25830 (ETRS89 coordenadas geográficas)
- * CODESPACE EPSG
- * VERSION 4.3(4.0.0)

[Hide Spatial Reference ▲](#)

Spatial Data Properties ►

VECTOR ►

- * LEVEL OF TOPOLOGY FOR THIS DATASET geometry only

GEOMETRIC OBJECTS

- FEATURE CLASS NAME SN_geologicos_pb
- * OBJECT TYPE composite
- * OBJECT COUNT 6519

[Hide Vector ▲](#)

ARCGIS FEATURE CLASS PROPERTIES ►

- FEATURE CLASS NAME SN_geologicos_pb
- * FEATURE TYPE Simple
- * GEOMETRY TYPE Polygon
- * HAS TOPOLOGY FALSE
- * FEATURE COUNT 6519
- * SPATIAL INDEX TRUE
- * LINEAR REFERENCING FALSE

[Hide ArcGIS Feature Class Properties ▲](#)

[Hide Spatial Data Properties ▲](#)

Data Quality ▶

SCOPE OF QUALITY INFORMATION ▶
 RESOURCE LEVEL dataset

Hide Scope of quality information ▲

DATA QUALITY REPORT - DOMAIN CONSISTENCY ▶
 CONFORMANCE TEST RESULTS

TEST PASSED Yes
 RESULT EXPLANATION
 Consultar el reglamento mencionado

PRODUCT SPECIFICATION ▶

TITLE REGLAMENTO (CE) Nº 1205/2008 DE LA COMISIÓN de 3 de diciembre de 2008 por el que se ejecuta la Directiva 2007/2/CE del Parlamento Europeo y del Consejo en lo que se refiere a los metadatos
 PUBLICATION DATE 2008-12-04 00:00:00

Hide Product specification ▲

Hide Data quality report - Domain consistency ▲

DATA QUALITY REPORT - DOMAIN CONSISTENCY ▶
 CONFORMANCE TEST RESULTS

TEST PASSED No
 RESULT EXPLANATION
 Consultar el reglamento mencionado

PRODUCT SPECIFICATION ▶

TITLE Reglamento (UE) n o 1089/2010 de la Comisión de 23 de noviembre de 2010 por el que se aplica la Directiva 2007/2/CE del Parlamento Europeo y del Consejo en lo que se refiere a la interoperabilidad de los conjuntos y los servicios de datos espaciales
 PUBLICATION DATE 2010-12-08 00:00:00

Hide Product specification ▲

Hide Data quality report - Domain consistency ▲

Hide Data Quality ▲

Lineage ▶

LINEAGE STATEMENT

Obtención de una única capa a partir de las cartografías individuales de cada Parque Nacional.

PROCESS STEP ▶

WHEN THE PROCESS OCCURRED 2018-01-16 00:00:00

DESCRIPTION

Reproyección de aquellos sistemas de coordenadas diferentes a los oficiales. Unión de todos los límites de en una sola capa. Adecuación de campos y codificaciones.

[Hide Process step ▲](#)

PROCESS STEP ▶

WHEN THE PROCESS OCCURRED 2022-04-25 00:00:00

DESCRIPTION

Actualización del campo Sistemas Naturales Ley (Id_SNL) en aquellos casos que habiendo una relación directa con alguno de los SNL (según la tabla Tb_Seg_SN_Sistemas_LEY), tiene el código "L28"

[Hide Process step ▲](#)

PROCESS STEP ▶

WHEN THE PROCESS OCCURRED 2024-01-16 00:00:00

DESCRIPTION

Actualización de la cartografía en base a revisión informe presencia y datos SIR

[Hide Process step ▲](#)

SOURCE DATA ▶

DESCRIPTION

Organismo Autónomo Parques Nacionales. Ministerio de Agricultura y Pesca, Alimentación y Medio Ambiente.

[Hide Source data ▲](#)

[Hide Lineage ▲](#)

Distribution ▶

DISTRIBUTOR ▶

CONTACT INFORMATION

INDIVIDUAL'S NAME Jorge Bonache López

ORGANIZATION'S NAME Organismo Autónomo Parques Nacionales

CONTACT'S POSITION Jefe del Servicio de Conservación

CONTACT'S ROLE custodian

CONTACT INFORMATION ▶

ADDRESS

DELIVERY POINT C\ Hernani 59, 5ª planta

CITY Madrid

ADMINISTRATIVE AREA Madrid

POSTAL CODE 28020

COUNTRY España

E-MAIL ADDRESS sig@oapn.es

[Hide Contact information ▲](#)

[Hide Distributor ▲](#)

DISTRIBUTION FORMAT

VERSION ArcGIS 10.5
 SPECIFICATION Desconocido
 * NAME Shapefile

TRANSFER OPTIONS

* TRANSFER SIZE 21.710

ONLINE SOURCE

LOCATION <http://www.miteco.gob.es/es/red-parques-nacionales/sig/>
 DESCRIPTION GetCapabilities

ONLINE SOURCE

LOCATION <http://sigred.oapn.es/VisorRedPPNN/>
 DESCRIPTION Visor de Parques Nacionales de España

ONLINE SOURCE

LOCATION <https://www.miteco.gob.es/es/red-parques-nacionales/sig>
 DESCRIPTION Descarga de Cartografía digital (shapefile)

ONLINE SOURCE

LOCATION <https://www.miteco.gob.es/es/red-parques-nacionales/sig/sistemas-naturales.aspx>
 DESCRIPTION Enlace a la web de la iniciativa

ONLINE SOURCE

LOCATION <http://www.miteco.gob.es/es/red-parques-nacionales/sig/>
 ACCESS PROTOCOL OGC:WMS-1.1.1-http-get-map
 DESCRIPTION WMS

Hide Distribution ▲

Fields ►

DETAILS FOR OBJECT SN_geologicos_pb ►

* TYPE Feature Class
 * ROW COUNT 6519

DEFINITION

Seguimiento Sistemas Naturales vegetales

DEFINITION SOURCE

Organismo Autónomo Parques Nacionales

FIELD FID ►

* ALIAS FID
 * DATA TYPE OID
 * WIDTH 4
 * PRECISION 0
 * SCALE 0
 * FIELD DESCRIPTION
 Internal feature number.

* DESCRIPTION SOURCE
 Esri

* DESCRIPTION OF VALUES
 Sequential unique whole numbers that are automatically generated.

[Hide Field FID ▲](#)

FIELD Shape ▶

- * ALIAS Shape
- * DATA TYPE Geometry
- * WIDTH 0
- * PRECISION 0
- * SCALE 0
- * FIELD DESCRIPTION
Feature geometry.

- * DESCRIPTION SOURCE
Esri

- * DESCRIPTION OF VALUES
Coordinates defining the features.

[Hide Field Shape ▲](#)

FIELD Id_Tesela ▶

- * ALIAS Id_Tesela
- * DATA TYPE Integer
- * WIDTH 10
- * PRECISION 10
- * SCALE 0

[Hide Field Id_Tesela ▲](#)

FIELD Id_SNG0 ▶

- * ALIAS Id_SNG0
- * DATA TYPE String
- * WIDTH 4
- * PRECISION 0
- * SCALE 0

[Hide Field Id_SNG0 ▲](#)

FIELD Id_SNG1 ▶

- * ALIAS Id_SNG1
- * DATA TYPE String
- * WIDTH 4
- * PRECISION 0
- * SCALE 0

[Hide Field Id_SNG1 ▲](#)

FIELD Id_SNG2 ▶

- * ALIAS Id_SNG2
- * DATA TYPE String
- * WIDTH 4
- * PRECISION 0
- * SCALE 0

[Hide Field Id_SNG2 ▲](#)

FIELD Id_SNG3 ▶

- * ALIAS Id_SNG3
- * DATA TYPE String
- * WIDTH 4
- * PRECISION 0
- * SCALE 0

Hide Field Id_SNG3 ▲

FIELD ID_SNL ▶

- * ALIAS ID_SNL
- * DATA TYPE String
- * WIDTH 3
- * PRECISION 0
- * SCALE 0

Hide Field ID_SNL ▲

FIELD NOM_PARQUE ▶

- * ALIAS Nom_Parque
- * DATA TYPE String
- * WIDTH 10
- * PRECISION 0
- * SCALE 0

Hide Field NOM_PARQUE ▲

FIELD Id_Fiabili ▶

- * ALIAS Id_Fiabili
- * DATA TYPE Integer
- * WIDTH 10
- * PRECISION 10
- * SCALE 0

Hide Field Id_Fiabili ▲

FIELD Observacio ▶

- * ALIAS Observacio
- * DATA TYPE String
- * WIDTH 254
- * PRECISION 0
- * SCALE 0

Hide Field Observacio ▲

FIELD Id_SNG3_PN ▶

- * ALIAS Id_SNG3_PN
- * DATA TYPE String
- * WIDTH 10
- * PRECISION 0
- * SCALE 0

Hide Field Id_SNG3_PN ▲

FIELD Id_Unidad ▶

- * ALIAS Id_Unidad
- * DATA TYPE Integer

- * WIDTH 10
- * PRECISION 10
- * SCALE 0

[Hide Field Id_Unidad ▲](#)

FIELD **Unidad_Obs** ▶

- * ALIAS Unidad_Obs
- * DATA TYPE String
- * WIDTH 25
- * PRECISION 0
- * SCALE 0

[Hide Field Unidad_Obs ▲](#)

FIELD **Shape_Leng** ▶

- * ALIAS Shape_Leng
- * DATA TYPE Double
- * WIDTH 19
- * PRECISION 0
- * SCALE 0

[Hide Field Shape_Leng ▲](#)

FIELD **Shape_Area** ▶

- * ALIAS Shape_Area
- * DATA TYPE Double
- * WIDTH 19
- * PRECISION 0
- * SCALE 0
- * FIELD DESCRIPTION
Area of feature in internal units squared.
- * DESCRIPTION SOURCE
Esri
- * DESCRIPTION OF VALUES
Positive real numbers that are automatically generated.

[Hide Field Shape_Area ▲](#)

[Hide Details for object SN_geologicos_pb ▲](#)

[Hide Fields ▲](#)

Metadata Details ▶

METADATA LANGUAGE Spanish; Castilian (SPAIN)
 METADATA CHARACTER SET utf8 - 8 bit UCS Transfer Format

SCOPE OF THE DATA DESCRIBED BY THE METADATA * dataset
 SCOPE NAME * dataset

* LAST UPDATE 2024-01-19

ARCGIS METADATA PROPERTIES

METADATA FORMAT ArcGIS 1.0
METADATA STYLE INSPIRE Metadata Directive
STANDARD OR PROFILE USED TO EDIT METADATA INSPIRE

CREATED IN ARCGIS FOR THE ITEM 2024-01-08 17:47:37
LAST MODIFIED IN ARCGIS FOR THE ITEM 2024-01-19 13:31:49

AUTOMATIC UPDATES
HAVE BEEN PERFORMED Yes
LAST UPDATE 2024-01-19 13:30:10

[Hide Metadata Details ▲](#)

Metadata Contacts ►

METADATA CONTACT

INDIVIDUAL'S NAME Jorge Bonache López
ORGANIZATION'S NAME Organismo Autónomo Parques Nacionales
CONTACT'S POSITION Jefe del Servicio de Conservación
CONTACT'S ROLE point of contact

CONTACT INFORMATION ►

ADDRESS

DELIVERY POINT C\ Hernani 59, 5ª planta
CITY Madrid
ADMINISTRATIVE AREA Madrid
POSTAL CODE 28020
COUNTRY España
E-MAIL ADDRESS sig@oapn.es

ONLINE RESOURCE

LOCATION <http://www.miteco.gob.es/es/red-parques-nacionales/>

[Hide Contact information ▲](#)

[Hide Metadata Contacts ▲](#)

Metadata Maintenance ►

MAINTENANCE

UPDATE FREQUENCY as needed

[Hide Metadata Maintenance ▲](#)

FGDC Metadata (read-only) ▼