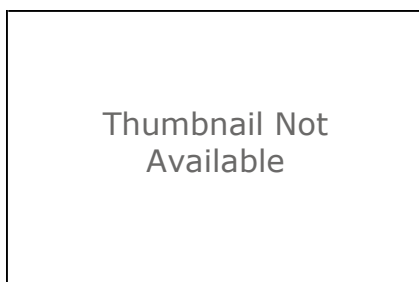


SN_vegetales

Shapefile



Tags

Lugares protegidos, Sistemas naturales, Parques nacionales, conservación de la naturaleza, Protected sites, protección de áreas naturales

Summary

La cartografía de sistemas naturales de la Red de Parques Nacionales de España es de tipo vectorial digital, continua, homogénea y comparable para todo el territorio de los parques nacionales.

Description

Se han cartografiado los sistemas naturales vegetales (a escala 1:10.000) utilizando para ello clasificaciones de desarrollo de los sistemas naturales establecidos en el anexo de la Ley 30/2014, de Parques Nacionales. Se ha realizado interpretación de ortofotografías aéreas y también trabajo de campo en el caso de los sistemas naturales vegetales. Se han utilizado distintas cartografías de referencia para los distintos parques nacionales. La iniciativa está integrada en el Plan de Seguimiento y Evaluación de la Red de Parques Nacionales.

Más información sobre el proyecto en <http://www.miteco.gob.es/es/red-parques-nacionales/plan-seguimiento-evaluacion/seguimiento-ecologico/cartografia.aspx>.

Credits

El proyecto ha sido ejecutado mediante un encargo del Organismo Autónomo Parques Nacionales a la empresa pública Tragsatec

Use limitations

Acceso público y gratuito. Será necesario nombrar la fuente de procedencia de la información de la siguiente manera : "Fuente: Organismo Autónomo Parques Nacionales"

Extent

West -9.115817 **East** 3.354164

North 43.334171 **South** 36.701859

Scale Range

Maximum (zoomed in) 1:5,000

Minimum (zoomed out) 1:150,000,000

ArcGIS Metadata ►

Topics and Keywords ▶

THEMES OR CATEGORIES OF THE RESOURCE environment, biota

* CONTENT TYPE Downloadable Data

OTHER KEYWORDS Lugares protegidos, Sistemas naturales, Parques nacionales, Protected sites

THESAURUS ▶

TITLE GEMET - INSPIRE themes, version 1.0

PUBLICATION DATE 2008-06-01 00:00:00

[Hide Thesaurus ▲](#)

OTHER KEYWORDS conservación de la naturaleza, protección de áreas naturales

THESAURUS ▶

TITLE Concepts GEMET - Concepts, version 3.1

PUBLICATION DATE 2012-07-20 00:00:00

[Hide Thesaurus ▲](#)

[Hide Topics and Keywords ▲](#)

Citation ▶

* TITLE SN_vegetales_pb

CREATION DATE 2020-12-09 00:00:00

PUBLICATION DATE 2020-12-09 00:00:00

REVISION DATE 2024-01-16 00:00:00

PRESENTATION FORMATS * digital map

RESOURCE IDENTIFIER

VALUE ESOAPNSNATVEG20201209

[Hide Citation ▲](#)

Resource Details ▶

DATASET LANGUAGES Spanish; Castilian (SPAIN)

DATASET CHARACTER SET utf8 - 8 bit UCS Transfer Format

SPATIAL REPRESENTATION TYPE * vector

GRAPHIC OVERVIEW

FILE NAME .png

FILE DESCRIPTION large_thumbnail

FILE TYPE png

GRAPHIC OVERVIEW

FILE NAME _s.png

FILE DESCRIPTION thumbnail

FILE TYPE png

* PROCESSING ENVIRONMENT Version 6.2 (Build 9200) ; Esri ArcGIS 10.9.1.28388

CREDITS

El proyecto ha sido ejecutado mediante un encargo del Organismo Autónomo Parques

Nacionales a la empresa pública Tragsatec

HOW THE RESOURCE IS USED

DESCRIPTION Contorno de los Parques Nacionales

PARTY USING THE RESOURCE

ORGANIZATION'S NAME Organismo Autónomo de Parques Nacionales (OAPN)

CONTACT'S ROLE owner

CONTACT INFORMATION ►

ADDRESS

E-MAIL ADDRESS sig@oapn.es

[Hide Contact information ▲](#)

ARCGIS ITEM PROPERTIES

* NAME SN_vegetales_pb

* SIZE 174.942

* LOCATION file:///\\dfs\sig\ORGANIZACION_2022\2_GyP\2-09_Difusion\2-09-02_Descargas\2-09-02-001_Descargas_SN\TRABAJO\20240118\descarga_sn_veg_geo_snl\sn_veg\SN_vegetales_pb.shp

* ACCESS PROTOCOL Local Area Network

[Hide Resource Details ▲](#)

Extents ►

EXTENT

DESCRIPTION

Península Ibérica, Islas Baleares, Islas Canarias, Ceuta y Melilla

GEOGRAPHIC EXTENT

BOUNDING RECTANGLE

WEST LONGITUDE -19

EAST LONGITUDE 4.57

SOUTH LATITUDE 27

NORTH LATITUDE 44.04

EXTENT

GEOGRAPHIC EXTENT

BOUNDING RECTANGLE

EXTENT TYPE Extent used for searching

* WEST LONGITUDE -9.115817

* EAST LONGITUDE 3.354164

* NORTH LATITUDE 43.334171

* SOUTH LATITUDE 36.701859

* EXTENT CONTAINS THE RESOURCE Yes

EXTENT IN THE ITEM'S COORDINATE SYSTEM

* WEST LONGITUDE 2828.853800

* EAST LONGITUDE 1016662.199200

* SOUTH LATITUDE 4077408.863500

* NORTH LATITUDE 4797924.965400

* EXTENT CONTAINS THE RESOURCE Yes

[Hide Extents ▲](#)

Resource Points of Contact ►

POINT OF CONTACT

INDIVIDUAL'S NAME Jorge Bonache López

ORGANIZATION'S NAME Organismo Autónomo Parques Nacionales (OAPN)
 CONTACT'S POSITION Jefe del Servicio de Conservación
 CONTACT'S ROLE point of contact

CONTACT INFORMATION ►

ADDRESS

DELIVERY POINT C\ Hernani 59, 5ª planta
 CITY Madrid
 ADMINISTRATIVE AREA Madrid
 POSTAL CODE 28020
 COUNTRY España
 E-MAIL ADDRESS sig@oapn.es

Hide Contact information ▲

Hide Resource Points of Contact ▲

Resource Constraints ►

LEGAL CONSTRAINTS

LIMITATIONS OF USE

Acceso público y gratuito. Será necesario nombrar la fuente de procedencia de la información de la siguiente manera : "Fuente: Organismo Autónomo Parques Nacionales"

ACCESS CONSTRAINTS intellectual property rights

OTHER CONSTRAINTS

Acceso público y gratuito. Será necesario nombrar la fuente de procedencia de la información de la siguiente manera : "Fuente: Organismo Autónomo Parques Nacionales"

CONSTRAINTS

LIMITATIONS OF USE

Acceso público y gratuito. Será necesario nombrar la fuente de procedencia de la información de la siguiente manera : "Fuente: Organismo Autónomo Parques Nacionales"

Hide Resource Constraints ▲

Spatial Reference ►

ARCGIS COORDINATE SYSTEM

- * TYPE Projected
- * GEOGRAPHIC COORDINATE REFERENCE GCS_ETRS_1989
- * PROJECTION ETRS_1989_UTM_Zone_30N
- * COORDINATE REFERENCE DETAILS

PROJECTED COORDINATE SYSTEM

WELL-KNOWN IDENTIFIER 25830
 X ORIGIN -5120900
 Y ORIGIN -9998100
 XY SCALE 450445547.3910538
 Z ORIGIN -100000
 Z SCALE 10000
 M ORIGIN -100000
 M SCALE 10000
 XY TOLERANCE 0.001
 Z TOLERANCE 0.001
 M TOLERANCE 0.001

HIGH PRECISION true
 LATEST WELL-KNOWN IDENTIFIER 25830
 WELL-KNOWN TEXT PROJCS["ETRS_1989_UTM_Zone_30N",GEOGCS
 ["GCS_ETRS_1989",DATUM["D_ETRS_1989",SPHEROID
 ["GRS_1980",6378137.0,298.257222101]],PRIMEM["Greenwich",0.0],UNIT
 ["Degree",0.0174532925199433]],PROJECTION["Transverse_Mercator"],PARAMETER
 ["False_Easting",500000.0],PARAMETER["False_Northing",0.0],PARAMETER
 ["Central_Meridian",-3.0],PARAMETER["Scale_Factor",0.9996],PARAMETER
 ["Latitude_Of_Origin",0.0],UNIT["Meter",1.0],AUTHORITY["EPSG",25830]]

REFERENCE SYSTEM IDENTIFIER

VALUE <http://www.opengis.net/def/crs/EPSSG/0/25830>
 * CODESPACE EPSG
 * VERSION 4.3(4.0.0)

[Hide Spatial Reference ▲](#)

Spatial Data Properties ►

VECTOR ►

* LEVEL OF TOPOLOGY FOR THIS DATASET geometry only

GEOMETRIC OBJECTS

FEATURE CLASS NAME SN_vegetales_pb
 * OBJECT TYPE composite
 * OBJECT COUNT 61803

[Hide Vector ▲](#)

ARCGIS FEATURE CLASS PROPERTIES ►

FEATURE CLASS NAME SN_vegetales_pb
 * FEATURE TYPE Simple
 * GEOMETRY TYPE Polygon
 * HAS TOPOLOGY FALSE
 * FEATURE COUNT 61803
 * SPATIAL INDEX TRUE
 * LINEAR REFERENCING FALSE

[Hide ArcGIS Feature Class Properties ▲](#)

[Hide Spatial Data Properties ▲](#)

Data Quality ►

SCOPE OF QUALITY INFORMATION ►

RESOURCE LEVEL dataset

SCOPE EXTENT

DESCRIPTION

Península Ibérica, Islas Baleares, Islas Canarias, Ceuta y Melilla

[Hide Scope of quality information ▲](#)

DATA QUALITY REPORT - DOMAIN CONSISTENCY ►

CONFORMANCE TEST RESULTS

TEST PASSED No

RESULT EXPLANATION

Consultar el reglamento mencionado

PRODUCT SPECIFICATION ▶

TITLE Reglamento (UE) no 1089/2010 de la Comisión, de 23 de noviembre de 2010, por el que se aplica la Directiva 2007/2/CE del Parlamento Europeo y del Consejo en lo que se refiere a la interoperabilidad de los conjuntos y los servicios de datos espaciales

PUBLICATION DATE 2010-12-08 00:00:00

Hide Product specification ▲

Hide Data quality report - Domain consistency ▲

DATA QUALITY REPORT - DOMAIN CONSISTENCY ▶**CONFORMANCE TEST RESULTS**

TEST PASSED Yes

RESULT EXPLANATION

Consultar el reglamento mencionado

PRODUCT SPECIFICATION ▶

TITLE REGLAMENTO (CE) Nº 1205/2008 DE LA COMISIÓN de 3 de diciembre de 2008 por el que se ejecuta la Directiva 2007/2/CE del Parlamento Europeo y del Consejo en lo que se refiere a los metadatos

PUBLICATION DATE 2008-12-04 00:00:00

Hide Product specification ▲

Hide Data quality report - Domain consistency ▲

Hide Data Quality ▲

Lineage ▶**LINEAGE STATEMENT**

Obtención de una única capa a partir de las cartografías individuales de cada Parque Nacional.

PROCESS STEP ▶

WHEN THE PROCESS OCCURRED 2020-12-09 00:00:00

DESCRIPTION

Reproyección de aquellos sistemas de coordenadas diferentes a los oficiales. Unión de todos los polígonos de en una sola capa. Adecuación de campos y codificaciones.

Hide Process step ▲

PROCESS STEP ▶

WHEN THE PROCESS OCCURRED 2022-04-25 00:00:00

DESCRIPTION

Revisión sin cambios en los datos difundidos

Hide Process step ▲

PROCESS STEP ▶

WHEN THE PROCESS OCCURRED 2024-01-16 00:00:00

DESCRIPTION

Actualización de la cartografía en base a revisión informe presencia y datos SIR

Hide Process step ▲**SOURCE DATA** ▶

DESCRIPTION

Organismo Autónomo Parques Nacionales. Ministerio de Agricultura y Pesca, Alimentación y Medio Ambiente.

Hide Source data ▲*Hide Lineage* ▲**Distribution** ▶**DISTRIBUTOR** ▶

CONTACT INFORMATION

INDIVIDUAL'S NAME Jorge Bonache López

ORGANIZATION'S NAME Organismo Autónomo Parques Nacionales

CONTACT'S POSITION Jefe del Servicio de Conservación

CONTACT'S ROLE point of contact

CONTACT INFORMATION ▶

ADDRESS

DELIVERY POINT C\ Hernani 59, 5ª planta

CITY Madrid

ADMINISTRATIVE AREA Madrid

POSTAL CODE 28020

COUNTRY España

E-MAIL ADDRESS sig@oapn.es*Hide Contact information* ▲*Hide Distributor* ▲**DISTRIBUTION FORMAT**

VERSION ArcGIS 10.5

SPECIFICATION Desconocido

* NAME Shapefile

TRANSFER OPTIONS

* TRANSFER SIZE 174.942

ONLINE SOURCELOCATION <http://sigred.oapn.es/geoserver/SistemasNaturales/wms?request=getcapabilities>

DESCRIPTION GetCapabilities

ONLINE SOURCELOCATION <http://sigred.oapn.es/VisorRedPPNN/>

DESCRIPTION Visor de Parques Nacionales de España

ONLINE SOURCE

LOCATION <https://www.miteco.gob.es/es/red-parques-nacionales/sig/>
 DESCRIPTION Descarga de Cartografía digital (shapefile)

ONLINE SOURCE

LOCATION <https://www.miteco.gob.es/es/red-parques-nacionales/sig/sistemas-naturales.aspx>
 DESCRIPTION Enlace a la web de la iniciativa

ONLINE SOURCE

LOCATION <http://sigred.oapn.es/geoserver/SistemasNaturales/wms?>
 ACCESS PROTOCOL OGC:WMS-1.1.1-http-get-map
 DESCRIPTION WMS

Hide Distribution ▲

Fields ►

DETAILS FOR OBJECT SN_vegetales_pb ►

- * TYPE Feature Class
- * ROW COUNT 61803

FIELD FID ►

- * ALIAS FID
- * DATA TYPE OID
- * WIDTH 4
- * PRECISION 0
- * SCALE 0
- * FIELD DESCRIPTION
Internal feature number.
- * DESCRIPTION SOURCE
Esri
- * DESCRIPTION OF VALUES
Sequential unique whole numbers that are automatically generated.

Hide Field FID ▲

FIELD Shape ►

- * ALIAS Shape
- * DATA TYPE Geometry
- * WIDTH 0
- * PRECISION 0
- * SCALE 0
- * FIELD DESCRIPTION
Feature geometry.
- * DESCRIPTION SOURCE
Esri
- * DESCRIPTION OF VALUES
Coordinates defining the features.

Hide Field Shape ▲

FIELD Id_Tesela ►

- * ALIAS Id_Tesela
- * DATA TYPE Integer
- * WIDTH 10
- * PRECISION 10
- * SCALE 0

Hide Field Id_Tesela ▲

FIELD Id_SNV_Pr ►

- * ALIAS Id_SNV_Pr
- * DATA TYPE String
- * WIDTH 10
- * PRECISION 0
- * SCALE 0

Hide Field Id_SNV_Pr ▲

FIELD Id_Agr2_SN ►

- * ALIAS Id_Agr2_SN
- * DATA TYPE String
- * WIDTH 10
- * PRECISION 0
- * SCALE 0

Hide Field Id_Agr2_SN ▲

FIELD Id_Agr1_SN ►

- * ALIAS Id_Agr1_SN
- * DATA TYPE String
- * WIDTH 10
- * PRECISION 0
- * SCALE 0

Hide Field Id_Agr1_SN ▲

FIELD Id_Uniform ►

- * ALIAS Id_Uniform
- * DATA TYPE Integer
- * WIDTH 10
- * PRECISION 10
- * SCALE 0

Hide Field Id_Uniform ▲

FIELD Inclusion ►

- * ALIAS Inclusion
- * DATA TYPE Integer
- * WIDTH 5
- * PRECISION 5
- * SCALE 0

Hide Field Inclusion ▲

FIELD Origen ►

- * ALIAS Origen
- * DATA TYPE Integer

- * WIDTH 5
- * PRECISION 5
- * SCALE 0

Hide Field Origen ▲

FIELD Observacio ►

- * ALIAS Observacio
- * DATA TYPE String
- * WIDTH 250
- * PRECISION 0
- * SCALE 0

Hide Field Observacio ▲

FIELD NOM_PARQUE ►

- * ALIAS Nom_Parque
- * DATA TYPE String
- * WIDTH 2
- * PRECISION 0
- * SCALE 0

Hide Field NOM_PARQUE ▲

FIELD Id_Tese_PN ►

- * ALIAS Id_Tese_PN
- * DATA TYPE String
- * WIDTH 10
- * PRECISION 0
- * SCALE 0

Hide Field Id_Tese_PN ▲

FIELD Id_UnObs ►

- * ALIAS Id_UnObs
- * DATA TYPE Integer
- * WIDTH 10
- * PRECISION 10
- * SCALE 0

Hide Field Id_UnObs ▲

FIELD ID_SNL ►

- * ALIAS ID_SNL
- * DATA TYPE String
- * WIDTH 50
- * PRECISION 0
- * SCALE 0

Hide Field ID_SNL ▲

FIELD Id_Cobertu ►

- * ALIAS Id_Cobertu
- * DATA TYPE Integer
- * WIDTH 10
- * PRECISION 10
- * SCALE 0

[Hide Field Id_Cobertu ▲](#)

FIELD Id_Fiabili ▶

- * ALIAS Id_Fiabili
- * DATA TYPE Integer
- * WIDTH 10
- * PRECISION 10
- * SCALE 0

[Hide Field Id_Fiabili ▲](#)

FIELD Porcentaje ▶

- * ALIAS Porcentaje
- * DATA TYPE Double
- * WIDTH 19
- * PRECISION 0
- * SCALE 0

[Hide Field Porcentaje ▲](#)

FIELD Shape_Leng ▶

- * ALIAS Shape_Leng
- * DATA TYPE Double
- * WIDTH 19
- * PRECISION 0
- * SCALE 0

[Hide Field Shape_Leng ▲](#)

FIELD Shape_Area ▶

- * ALIAS Shape_Area
- * DATA TYPE Double
- * WIDTH 19
- * PRECISION 0
- * SCALE 0
- * FIELD DESCRIPTION
Area of feature in internal units squared.
- * DESCRIPTION SOURCE
Esri
- * DESCRIPTION OF VALUES
Positive real numbers that are automatically generated.

[Hide Field Shape_Area ▲](#)

[Hide Details for object SN_vegetales_pb ▲](#)

[Hide Fields ▲](#)

Metadata Details ▶

METADATA LANGUAGE Spanish; Castilian (SPAIN)
 METADATA CHARACTER SET utf8 - 8 bit UCS Transfer Format

SCOPE OF THE DATA DESCRIBED BY THE METADATA * dataset
SCOPE NAME * dataset

* LAST UPDATE 2024-01-19

ARCGIS METADATA PROPERTIES

METADATA FORMAT ArcGIS 1.0
METADATA STYLE INSPIRE Metadata Directive
STANDARD OR PROFILE USED TO EDIT METADATA INSPIRE

CREATED IN ARCGIS FOR THE ITEM 2024-01-08 17:47:32
LAST MODIFIED IN ARCGIS FOR THE ITEM 2024-01-19 13:35:35

AUTOMATIC UPDATES

HAVE BEEN PERFORMED Yes
LAST UPDATE 2024-01-19 13:33:25

[Hide Metadata Details ▲](#)

Metadata Contacts ►

METADATA CONTACT

INDIVIDUAL'S NAME Jorge Bonache López
ORGANIZATION'S NAME Organismo Autónomo Parques Nacionales
CONTACT'S POSITION Jefe del Servicio de Conservación
CONTACT'S ROLE point of contact

CONTACT INFORMATION ►

ADDRESS

DELIVERY POINT C\ Hernani 59, 5ª planta
CITY Madrid
ADMINISTRATIVE AREA Madrid
POSTAL CODE 28020
COUNTRY España
E-MAIL ADDRESS sig@oapn.es

ONLINE RESOURCE

LOCATION <http://www.miteco.gob.es/es/red-parques-nacionales/>

[Hide Contact information ▲](#)

[Hide Metadata Contacts ▲](#)

FGDC Metadata (read-only) ▼