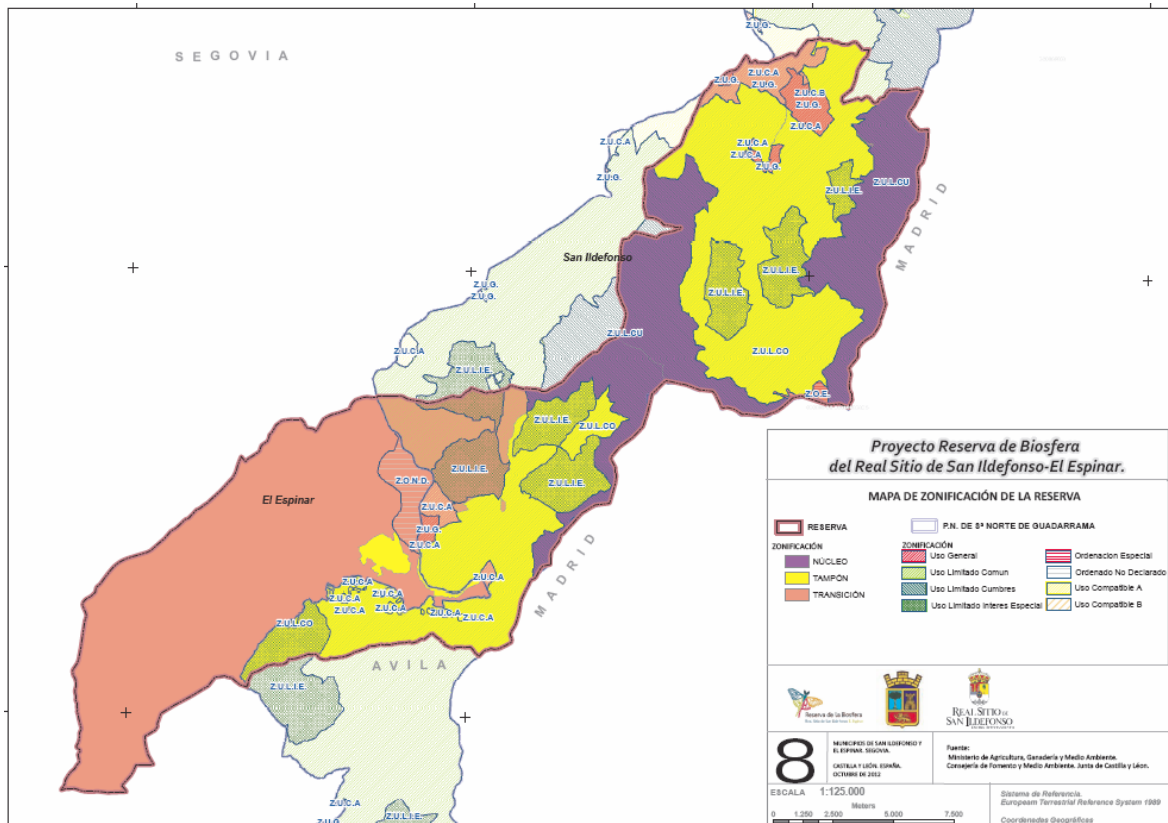


RESERVA DE LA BIOSFERA DEL REAL SITIO DE SAN ILDEFONSO-EL ESPINAR

Fecha de declaración: Mayo 2013



Esta reserva de la biosfera ocupa una superficie de 35.414 hectáreas y aloja a una población de cerca de 14.000 personas, se encuentra en la provincia de Segovia.

En el plano geográfico, el territorio de la Reserva abarca las unidades territoriales administrativas de los municipios del Real Sitio de San Ildefonso y El Espinar, situados en la vertiente noroeste de la Sierra de Guadarrama (Sistema Central Ibérico), al sur de la provincia de Segovia.

En la zona del Municipio del Real Sitio, la Reserva ocupa una gran depresión en forma de circo, que se abre hacia el norte sobre las llanuras segovianas, y que queda abrazada, por sus flancos oriental y meridional, por un conjunto de alturas que comprende las cotas más elevadas de esta sierra. Los terrenos del Término Municipal de El Espinar se extienden hacia el Oeste desde su límite con el Real Sitio de San Ildefonso, bordeando la Sierra de la Mujer Muerta y limitando con la cordal de la Sierra de Guadarrama al sur. En la zona oeste, se cierra con las montañas que la separan de la provincia de Ávila. Aparece en el territorio una gradación altitudinal completa de vegetación en óptimo estado de conservación y una gran extensión de la superficie forestal (aproximadamente 19.000 Has).

Están perfectamente representadas las formaciones vegetales de la vertiente N. de la Sierra de Guadarrama, desde las zonas de cumbres con pastos duros y formaciones de matorral rastrero adaptadas a condiciones climáticas extremas, pasando por las formaciones de pino silvestre, robledales, encinares, hasta las zonas aluviales con pastizales óptimos para el aprovechamiento ganadero.