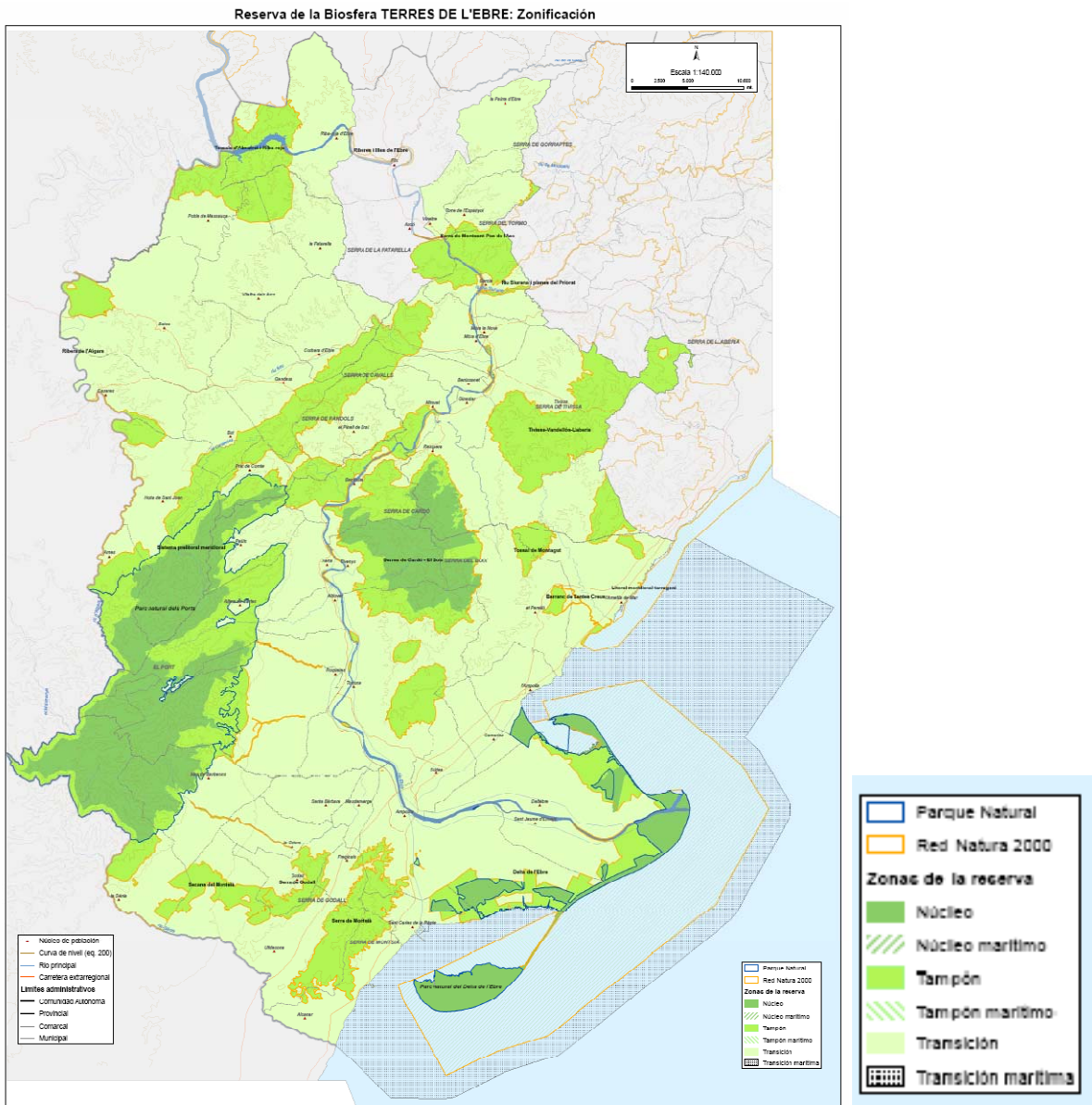


RESERVA DE LA BIOSFERA TERRAS DE L'EBRE

Fecha de declaración: Mayo 2013



El ámbito territorial de Reserva de Biosfera de Terres de l'Ebre comprende una superficie de 287.443,7 has terrestre y 80,285,9 has de zona marina. Acoge a una población de 181.750 habitantes, integrados en 45 municipios adscritos a cuatro comarcas: Baix Ebre, Montsià, Terra Alta y Ribera d'Ebre.

Terres de l'Ebre es un territorio eminentemente mediterráneo, situado en el litoral, se halla en la zona de enlace entre el Sistema Litoral Catalán y el Sistema Ibérico y constituye el último tramo de la cuenca fluvial del Ebro, la mayor de España, que en su desembocadura crea el Delta del Ebro, una de las zonas húmedas más importantes del Mediterráneo Occidental. El conjunto destaca por su gran diversidad. La intervención humana ha coexistido, hasta el momento, con esta notable diversidad biológica, en el contexto de una economía basada en la agricultura y el aprovechamiento tradicional de los recursos; a lo cual ha contribuido la baja densidad de población y las duras condiciones físicas de una parte importante del territorio, confeccionando el paisaje actual.

Así pues, en Terres de l'Ebre, existe una amplia gama de situaciones con diferentes grados de intervención humana. Desde ecosistemas y hábitats no alterados en absoluto hasta agrosistemas complejos que contribuyen decisivamente a la biodiversidad y productividad del conjunto territorial.