

Reservas de Biosfera: conservación y desarrollo

Red de Reservas de Biosfera Españolas

España, con 40 Reservas de Biosfera (2009), es el tercer país del mundo con más reservas declaradas.

España es pionera en el reconocimiento legal de las Reservas de Biosfera

Las recomendaciones de la UNESCO para las Reservas de Biosfera quedan respaldadas por la Ley 42/2007. Esta recoge expresamente que una Reserva de la Biosfera debe tener definidas sus zonas, contar con una autoridad reconocible que se responsabilice de ella, con un órgano de administración formalmente constituido y con una estrategia de actuación.



Fuente: Oficina del Programa MaB en España, OAPN, 2009. Instituto Geográfico Nacional.

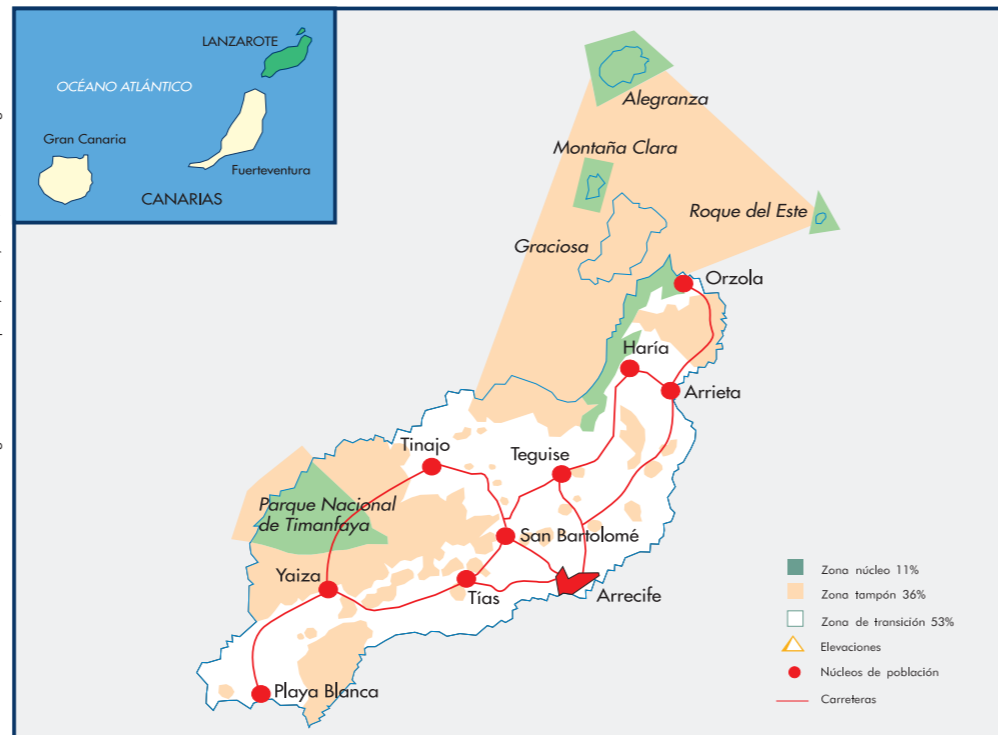
Contribución de España al Programa MaB

España viene realizando un gran esfuerzo en la implantación y el apoyo de sus Reservas de Biosfera y en el desarrollo del Programa MaB a escala internacional, muy especialmente en la Red Regional IberoMaB que aglutina a América Latina, Caribe, Portugal y España.



RESERVA DE LA BIOSFERA Lanzarote

Fuente: Oficina del Programa MaB en España, OAPN, 2009. Instituto Geográfico Nacional.



DATOS BÁSICOS

Fecha declaración:
7 de octubre de 1993

Superficie:
122.610 hectáreas

Habitantes:
139.500

Municipios:
Arrecife, Haría, San Bartolomé, Tegui, Tías, Tinajo y Yaiza (Las Palmas, Lanzarote)

Figuras de protección:

Parque Nacional
Parque Natural (2)
Reserva Natural Integral
Zona de Especial Protección para las Aves (5)
Monumento Natural (5)
Sitio de Interés Científico (2)
Reserva Marina de Interés Pesquero

Información y contactos:

Cabildo Insular de Lanzarote
Oficina Reserva de la Biosfera
Tel 928 810 100 extensión 2355/56/57
www.cabildodelanzarote.com/biosfera

Ministerio de Medio Ambiente, Medio Rural y Marino
www.marm.es/OAPN

Realización: Colectivo de Educación Ambiental S.L. Impreso en papel 100% reciclado postconsumo libre de cloro. 2009.



Trabajando en Desarrollo Sostenible

Programa MaB, armonizar el Hombre con la Naturaleza

En 1971 la UNESCO inició el Programa Hombre y Biosfera (MaB en sus iniciales en inglés) para promover la armonización de la conservación con el uso sostenible de los recursos naturales. Es un programa intergubernamental que se gobierna por un Consejo Internacional de Coordinación, constituido en cada momento por 34 países de forma rotatoria.



Fuente: Oficina del Programa MaB en España, OAPN, 2009. Instituto Geográfico Nacional.

Reservas de Biosfera, lugares de aprendizaje para el desarrollo sostenible

Se trata de una figura creada por la UNESCO, en el contexto del Programa MaB, para identificar territorios que contienen importantes valores naturales y una población comprometida con la búsqueda de modelos de desarrollo sostenible.

Red Mundial de Reservas de Biosfera, prioridad del Programa MaB

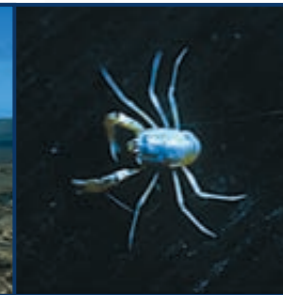
Es un instrumento internacional para intercambiar conocimientos y experiencias. De ese modo las Reservas de Biosfera son lugares especiales de aprendizaje del desarrollo sostenible a escala local, nacional, regional y global. Las primeras reservas se declararon en 1976. La Red Mundial se incrementa cada año con nuevas solicitudes por parte de los países. En 2009 contaba con 553 espacios distribuidos por 107 países.

Primera vez que islas enteras son declaradas Reserva de la Biosfera

Referencia en ordenación territorial y procesos de participación



Paisaje volcánico



Cangrejo ciego



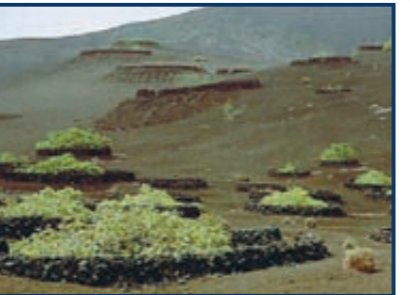
Sesión conjunta del Consejo de la Reserva y Gabinete Científico



Casa del Campesino (César Manrique)



Jameos del Agua (César Manrique)



Cultivos arbóreos en hoyos (La Geria)

Fotos: Cabildo de Lanzarote, Jesús Fontes

Paisajes únicos nacidos de la lava y el fuego

En este singular paisaje se esconde una gran biodiversidad. **Malpaís**, que es como denominan los isleños este paisaje de lava, es un auténtico laboratorio vivo en donde pueden observarse los mecanismos de las diferentes formas de vida para colonizar un sustrato. Líquenes, musgos y algunas plantas, por este orden, son los encargados de establecer los primeros enclaves de biodiversidad. La flora y fauna de Lanzarote tienen un elevado número de endemismos.

Mundos en proceso de colonización

Lanzarote se caracteriza por un irreplicable paisaje volcánico de lavas y cenizas, fruto de las erupciones que se sucedieron en la isla entre los siglos XVII y XIX, cubriendo un tercio de la superficie de la isla. El sorprendente paisaje de conos, grutas y cráteres está salpicado de playas, acantilados y ambientes agrarios como los de Haría, o los cultivos de vid en el valle de La Geria.

Una sociedad consciente de sus muchos retos

El vertiginoso cambio vivido en la Isla ha generado intensos debates sociales y políticos sobre el futuro insular, acogidos en el Consejo de la Reserva de la Biosfera desde su creación en 1997. Este órgano de participación formal ensancha la democracia insular con su funcionamiento y garantiza la atención colectiva sobre la evolución insular.

Desde los años sesenta del pasado siglo, el Cabildo de Lanzarote apostó por crear una oferta turística única y de calidad, manteniendo el espíritu singular de la isla preservándolo de los modelos desarrollistas imperantes en la época. La inestimable colaboración de un grupo de personas, destacando el artista lanzaroteño César Manrique, contó con el apoyo político imprescindible del presidente insular, José Ramírez.

La visión integrada de la isla

Unesco apoyó su aprobación en la ordenación y autolimitación del Plan Insular de 1991. El Cabildo junto con la sociedad han defendido su aplicación ante diversas irregularidades.

Arte y Naturaleza

Mediante la creación del estilo Arte-Naturaleza, César Manrique y colaboradores diseñaron y adaptaron para los visitantes un extenso y singular catálogo de rincones naturales. César también redefinió la arquitectura insular a partir de rasgos tradicionales.

Humedad atesorada en la Geria

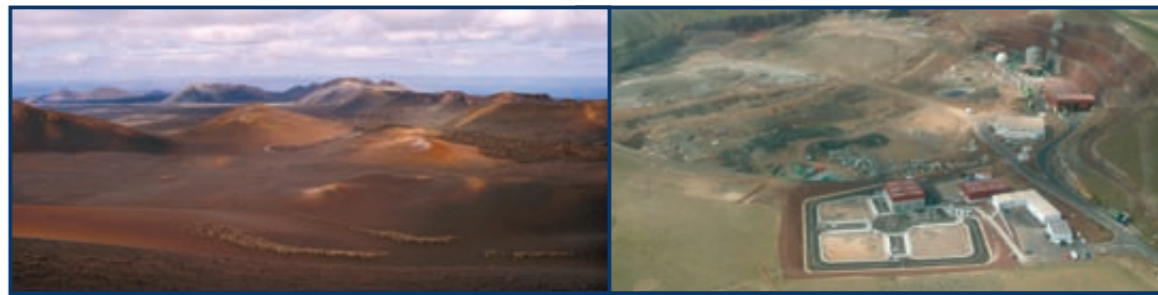
Los agricultores se adaptaron a la aridez insular cultivando bajo cenizas volcánicas y mejorando la variedad y cuantía de sus cosechas.

La gestión de la Reserva corresponde al **Cabildo de Lanzarote**, el cual pidió la declaración de acuerdo con el Gobierno de Canarias. Como órgano desconcentrado pero dependiente del Cabildo figura el **Consejo de la Reserva**. A su reglamento se incorporaron dos órganos técnicos asesores: **Gabinete Científico y Observatorio** de la Reserva de la Biosfera de Lanzarote.



Vista de La Graciosa

Ubicación de la futura sede de la Reserva de la Biosfera



Parque Nacional de Timanfaya

Complejo Insular de Zonzamas, de gestión de residuos

Foto: Sepano, Lanzarote

En 1998 se aprobó la **Estrategia de Lanzarote en la Biosfera**, cuyas medidas incluían la moratoria a la expansión urbanística turística, y otras 27 propuestas sectoriales para mejorar el sistema insular. Diez años después, la Reserva ha contribuido al debate sobre la legalidad territorial y ambiental, y orienta ahora sus medios, reforzados por nuevas vías financieras, a temáticas de urgencia manifiesta o esenciales para su implantación social.

Numerosos proyectos en marcha

- La oportunidad de dotar a la Reserva con una sede propia. Un viejo edificio frente a la marina de Arrecife se convertirá en la sede oficial de la Reserva. Desde ella se ofrecerá a residentes y turistas otra manera de entender y disfrutar la isla, releyendo su historia, atendiendo a su compromiso por un futuro más respetuoso con la biosfera.
- Apuesta por una mejor gestión de los residuos. La Reserva incidirá en la puesta en funcionamiento de la planta de biogás, la extensión de los contenedores de papel, vidrio, envases y materia orgánica. También en la eliminación de escombreras ilegales y concienciación social.
- Movilidad segura, saludable y atractiva: peatones y bicis. Un interesante proceso de coordinación entre cinco Ayuntamientos y Cabildo Insular trata de unificar un itinerario costero urbano y natural de 30 kilómetros, que se añadirá a otras rutas para bici de montaña.
 - Campañas de concienciación ciudadana.
 - Energías renovables.
 - Atlas agrícola.
 - Recursos turísticos alternativos.
 - Especies protegidas.
 - Dinamización y participación social.