

Reservas de Biosfera: conservación y desarrollo

Red de Reservas de Biosfera Españolas

España, con 40 Reservas de Biosfera (2009), es el tercer país del mundo con más reservas declaradas.

España es pionera en el reconocimiento legal de las Reservas de Biosfera

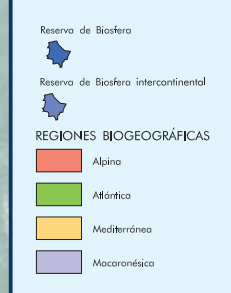
Las recomendaciones de la UNESCO para las Reservas de Biosfera quedan respaldadas por la Ley 42/2007. Esta recoge expresamente que una Reserva de la Biosfera debe tener definidas sus zonas, contar con una autoridad reconocible que se responsabilice de ella, con un órgano de administración formalmente constituido y con una estrategia de actuación.



Fuente: Oficina del Programa MaB en España, OAPN, 2009. Instituto Geográfico Nacional.

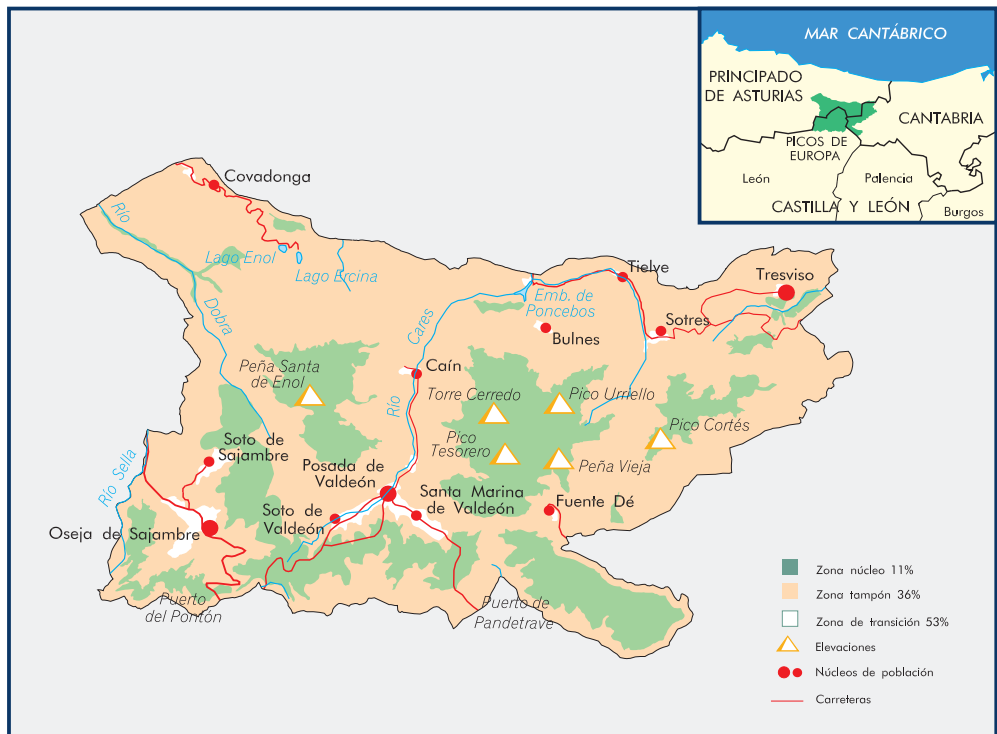
Contribución de España al Programa MaB

España viene realizando un gran esfuerzo en la implantación y el apoyo de sus Reservas de Biosfera y en el desarrollo del Programa MaB a escala internacional, muy especialmente en la Red Regional IberoMaB que aglutina a América Latina, Caribe, Portugal y España.



RESERVA DE LA BIOSFERA Picos de Europa

Fuente: Oficina del Programa MaB en España, OAPN, 2009. Instituto Geográfico Nacional.



DATOS BÁSICOS

Fecha de declaración: 10 de julio de 2003
 Superficie: 64.660 hectáreas
 Habitantes: 15.126
 Provincias y municipios:
Asturias: Amieva, Cabrales, Cangas de Onís, Onís y Peñamellera Baja
Cantabria: Camaleño, Cillorgo de Liébana y Tresviso
León: Oseja de Sajambre y Posada de Valdeleón

Figuras de protección:
 Parque Nacional
 Zona de Especial Protección para las Aves (ZEPA)
 Lugar de Importancia Comunitaria (LIC)
 Parque Regional en la zona leonesa de la Reserva de la Biosfera

Información y contactos:
Ministerio de Medio Ambiente, Medio Rural y Marino
www.marm.es/OAPN
Oficinas del Parque Nacional de los Picos de Europa
 picos@mma.es
 Oviedo (Asturias) 985 241 412
 Cangas de Onís (Asturias) 985 848 614
 Posada de Valdeleón (León) 987 740 549
 Tama (Cantabria) 942 738 109

Realización: Colectivo de Educación Ambiental S.L. Impreso en papel 100% reciclado postconsumo libre de cloro. 2009.



RESERVA DE LA BIOSFERA

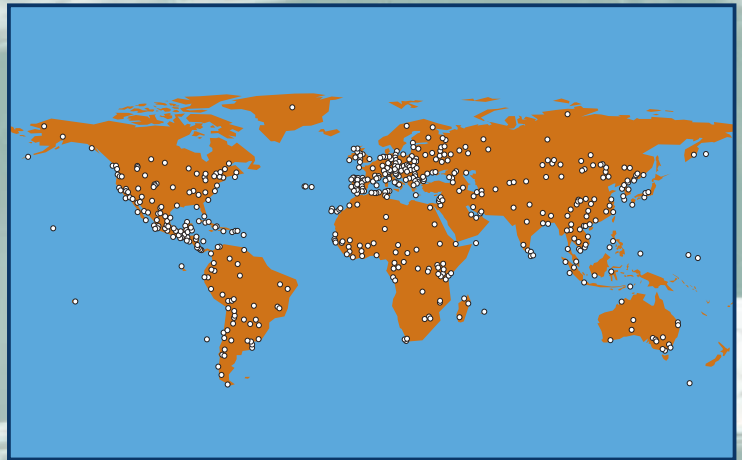
Picos de Europa



Trabajando en Desarrollo Sostenible

Programa MaB, armonizar el Hombre con la Naturaleza

En 1971 la UNESCO inició el Programa Hombre y Biosfera (MaB en sus iniciales en inglés) para promover la armonización de la conservación con el uso sostenible de los recursos naturales. Es un programa intergubernamental que se gobierna por un Consejo Internacional de Coordinación, constituido en cada momento por 34 países de forma rotatoria.



Fuente: Oficina del Programa MaB en España, OAPN, 2009. Instituto Geográfico Nacional.

Reservas de Biosfera, lugares de aprendizaje para el desarrollo sostenible

Se trata de una figura creada por la UNESCO, en el contexto del Programa MaB, para identificar territorios que contienen importantes valores naturales y una población comprometida con la búsqueda de modelos de desarrollo sostenible.

Red Mundial de Reservas de Biosfera, prioridad del Programa MaB

Es un instrumento internacional para intercambiar conocimientos y experiencias. De ese modo las Reservas de Biosfera son lugares especiales de aprendizaje del desarrollo sostenible a escala local, nacional, regional y global. Las primeras reservas se declararon en 1976. La Red Mundial se incrementa cada año con nuevas solicitudes por parte de los países. En 2009 contaba con 553 espacios distribuidos por 107 países.



Un histórico Parque Nacional para proteger un valioso patrimonio natural

Una Reserva de la Biosfera para el desarrollo sostenible de sus habitantes



Lago Enol (Asturias). Foto Archivo R B Picos de Europa



Mirador de "El Tombo" (León). Foto Archivo R B Picos de Europa



Rebeco. Foto R. Suárez



Majada de Humartini (Asturias). Foto R. Suárez



Queso Picón (Cantabria). Foto L. A. Alles



Carrera en Áliva (Cantabria). Foto Archivo R B Picos de Europa

La Reserva de la Biosfera Picos de Europa está enclavada en la cordillera Cantábrica entre Asturias, Cantabria y Castilla-León. Su superficie coincide con la del Parque Nacional del mismo nombre, y sus valores naturales y paisajísticos ya eran reconocidos en 1918 cuando fue declarado el primer parque nacional de España.

Una gran variedad de paisajes
Ocupa los tres macizos montañosos de los Picos de Europa entre los

Una gran variedad de fauna
El rebeco es una de sus especies más emblemáticas y la presencia del lobo y el oso pardo dan testimonio de la buena conservación y el alto valor ecológico del territorio. Las especies de aves son abundantes y destacan grandes rapaces como el águila real o el buitre común; el pequeño treparriscos que hace sus nidos en verticales roquedos o el amenazado urogallo que vive en los hayedos. Sobresale la elevada variedad de murciélagos y la fauna asociada a simas que, en algunos casos, superan los 1.500 m. de profundidad.

Las actividades económicas tradicionales han estado relacionadas con el uso sostenible del territorio. Hay constancia de que desde la antigüedad el pastoreo ha sido la actividad principal de sus habitantes junto a una limitada agricultura. A mediados del siglo XIX arraigó una importante actividad minera que durante cien años propició el dinamismo económico del territorio. Actualmente, el turismo vinculado a la naturaleza es una de las principales actividades económicas.

Tierra de pastos y pastores
El pastoreo estacional y cíclico, que durante siglos vienen realizando los pastores en los pastos de altura de este territorio, es la expresión de la inteligencia aplicada al uso del territorio. Desde hace siglos, en primavera, los pastores trasladan los rebaños de ovejas, cabras y vacas desde los valles donde han pasado el invierno, hasta los puertos para aprovechar los pastos de alta montaña.

Una larga tradición quesera
La producción de queso artesanal es una de las actividades por las que son conocidos los Picos de Europa. Quesos de Cabrales, de Valdeón, de Gamonedo (en sus variantes "del puerto" y "del valle"), Picón de Bejes y Tresviso, Ahumado de Áliva, Beyos, Quesucos de Liébana..., son algunos de los diferentes tipos de quesos que se producen.

Turismo, un valor en alza
La Reserva de la Biosfera Picos de Europa ofrece al viajero una naturaleza privilegiada, pueblos con encanto y un territorio cargado de arte, historia y tradición. A los habitantes, ofrecer turismo de calidad, les permite una actividad económica utilizando los recursos naturales de manera sostenible.

Picos de Europa. La nieve por todo el monte rocoso. ¿Quién a cruzarlos se atreve no siendo el pastor y el oso?

Alfonso Camín
(1890 a 1982)
La fuente, el río y el mar



Vegabaño, Oseja de Sajambre (León)
Foto R. Suárez

Tresviso (Cantabria)
Foto Archivo R B Picos de Europa



Vaca de raza "Asturiana de montaña". Foto J. Rozada FEMPA



Pastor en la Majada de las Bobias. Onís (Asturias). Foto J. Rozada FEMPA

La Reserva de la Biosfera de Picos de Europa depende administrativamente de la Dirección del Parque Nacional del mismo nombre. Existe un Plan de Acción específico con objetivos relacionados con:
● Fomento del conocimiento y difusión de la figura de Reserva de la Biosfera.
● Promoción de marcas de calidad vinculadas a los productos artesanales y actividades ecocompatibles.
● Ampliación de la Reserva de la Biosfera.

Ya se está trabajando: Proyecto Pastor: Plan de Acción sobre Sistemas Trashumantes Organizados en Red. Otras actuaciones orientadas a la

conservación de la actividad pastoril y su compatibilización con la presencia del lobo
● Pretende mejorar las condiciones productivas y la percepción social del oficio de pastor, facilitando el relevo generacional. Para ello, se ha creado la Escuela de Pastores de Picos de Europa, rehabilitado majadas, editado publicaciones, viajes didácticos, participación en foros y la creación de la página web proyectopastor.com.
● Es una iniciativa para mantener la actividad ganadera en los pastos de altura y compatibilizarla con la conservación de una población estable de lobo. Desde la Administración del Parque Nacional, como gestora de la Reserva de la Biosfera, se han establecido cercados fijos y se han facilitado a los ganaderos cercados fijos o portátiles para recoger el ganado por las noches.
● Desde la Administración de la Reserva se hace un seguimiento permanente de la actividad ganadera en sus más variados aspectos y de la población de lobo.

Fotos portada: Naranjo de Bulnes (Asturias) R. Suárez; Hórreo en Santa Marina de Valdeón (León) Aradio R B Picos de Europa