



MINISTERIO  
DE MEDIO AMBIENTE

SECRETARÍA GENERAL PARA EL  
TERRITORIO Y LA BIODIVERSIDAD

DIRECCIÓN GENERAL DEL AGUA

Subdirección General de Gestión  
Integrada del Dominio Público  
Hidráulico

# AUTORIZACIONES DE VERTIDO 2004

NOVIEMBRE 2005



## **INFORME SOBRE AUTORIZACIONES DE VERTIDO**

Con fecha de 22 de marzo de 2005, la Subdirección General de Gestión Integrada del Dominio Público Hidráulico envió un escrito dirigido a los Ilmos. Sres. Comisarios de las diferentes Confederaciones Hidrográficas mediante el cual se solicitaba información relativa a las Autorizaciones vertido a 31 de Diciembre de 2004 y Autorizaciones de vertido en trámite.

El presente informe es una recopilación de los datos recibidos, a 20 de Septiembre de 2005, de las diferentes Confederaciones Hidrográficas, según los escritos que se relacionan a continuación:

<b>CCHH</b>	<b>Fecha recepción</b>	<b>Correcciones</b>
C.H. Norte	15/06/2005	29/6/2005
C.H. Duero	3/06/2005	
C.H. Tajo	6/05/2005	
C.H. Guadiana	15/06/2005	
C.H. Guadalquivir	15/06/2005	
C.H. Sur	15/06/2005	
C.H. Segura	3/06/2005	30/06/2005
C.H. Júcar	3/06/2005	
C.H. Ebro	3/06/2005	



## **RESUMEN DE DATOS**

**Autorizaciones de vertido por Confederaciones Hidrográficas - Datos acumulados a 31 de diciembre de 2004**

Naturaleza del vertido	CCHH	Autorizaciones de vertido aun no adaptadas al RD 606/2003				Autorizaciones de vertido adaptadas al RD 606/2003		TOTALES	
		PROVISIONALES		DEFINITIVAS		nº	Volumen (m3/año)	nº	Volumen (m3/año)
		nº	Volumen (m3/año)	nº	Volumen (m3/año)				
Urbanos	NORTE	1.758	112.001.796	0	0	1.401	58.541.223	3.159	170.543.019
	DUERO	2.330	38.046.609	2.441	306.911.971	0	0	4.771	344.958.580
	TAJO	415	21.008.932	989	864.252.923	560	35.855.765	1.964	921.117.620
	GUADIANA	267	39.463.761	56	23.712.674	236	39.001.155	559	102.177.590
	GUADALQUIVIR	732	sd	0	0	134	7.523.218	866	7.523.218
	SUR	257	30.678.437	101	7.796.031	55	8.536.836	413	47.011.304
	SEGURA	217	73.143.656	2	13.580	4	9.957	223	73.167.193
	JUCAR	329	117.300.130	58	17.942.443	18	42.274	405	135.284.847
	EBRO	532	48.972.094	741	188.840.050	282	114.027.912	1.555	351.840.056
<b>SUBTOTAL</b>	<b>6.837</b>	<b>480.615.415</b>	<b>4.388</b>	<b>1.409.469.672</b>	<b>2.690</b>	<b>263.538.340</b>	<b>13.915</b>	<b>2.153.623.427</b>	
INDUSTRIALES (Clase 1,2,3 y con sust.peligrosas)	NORTE	302	71.773.747	0	0	452	35.960.892	754	107.734.639
	DUERO	39	1.052.458	353	18.668.073	0	0	392	19.720.531
	TAJO	1	60.000	202	33.156.639	17	1.241.557	220	34.458.196
	GUADIANA	2	165.000	143	9.363.492	50	2.348.030	195	11.876.522
	GUADALQUIVIR	872	sd	0	0	49	2.807.000	921	2.807.000
	SUR	8	288.280	14	746.086	10	30.823	32	1.065.189
	SEGURA	26	707.568	5	4.279.204	4	292.923	35	5.279.695
	JUCAR	34	1.248.487	54	8.411.158	0	0	88	9.659.645
	EBRO	39	2.514.408	592	46.222.679	176	26.997.293	807	75.734.380
<b>SUBTOTAL</b>	<b>1.323</b>	<b>77.809.948</b>	<b>1.363</b>	<b>120.847.331</b>	<b>758</b>	<b>69.678.518</b>	<b>3.444</b>	<b>268.335.797</b>	
Refrigeración	NORTE	27	6.592.713	0	0	31	445.537.632	58	452.130.345
	DUERO	0	0	4	22.826.005	0	0	4	22.826.005
	TAJO	0	0	8	655.034.943	0	0	8	655.034.943
	GUADIANA	0	0	0	0	0	0	0	0
	GUADALQUIVIR	3	sd	0	0	0	0	3	0
	SUR	0	0	0	0	0	0	0	0
	SEGURA	0	0	0	0	0	0	0	0
	JUCAR	0	0	2	11.226.816	0	0	2	11.226.816
	EBRO	13	3.516.950	53	2.508.794.337	14	13.301.600	80	2.525.612.887
<b>SUBTOTAL</b>	<b>43</b>	<b>10.109.663</b>	<b>67</b>	<b>3.197.882.101</b>	<b>45</b>	<b>458.839.232</b>	<b>155</b>	<b>3.666.830.996</b>	
Piscifactorías	NORTE	3	52.507.440	0	0	66	607.423.232	69	659.930.672
	DUERO	18	151.276.692	10	340.611.888	0	0	28	491.888.580
	TAJO	0	0	10	248.897.880	0	0	10	248.897.880
	GUADIANA	0	0	0	0	0	0	0	0
	GUADALQUIVIR	1	sd	0	0	0	0	1	0
	SUR	1	31.500	0	0	0	0	1	31.500
	SEGURA	1	2.160.000	0	0	0	0	1	2.160.000
	JUCAR	3	22.027.020	0	0	0	0	3	22.027.020
	EBRO	2	9.128.000	15	513.247.800	8	240.533.236	25	762.909.036
<b>SUBTOTAL</b>	<b>29</b>	<b>237.130.652</b>	<b>35</b>	<b>1.102.757.568</b>	<b>74</b>	<b>847.956.468</b>	<b>138</b>	<b>2.187.844.688</b>	
Otros	NORTE	0	0	0	0	0	0	0	0
	DUERO	0	0	0	0	0	0	0	0
	TAJO	0	0	136	4.085.179	2	0	138	4.085.179
	GUADIANA	0	0	0	0	0	0	0	0
	GUADALQUIVIR	0	sd	0	0	0	0	0	0
	SUR	0	0	622	0	113	0	735	0
	SEGURA	0	0	0	0	0	0	0	0
	JUCAR	0	0	0	0	0	0	0	0
	EBRO	0	0	0	0	0	0	0	0
<b>SUBTOTAL</b>	<b>0</b>	<b>0</b>	<b>758</b>	<b>4.085.179</b>	<b>115</b>	<b>0</b>	<b>873</b>	<b>4.085.179</b>	
Achique de Minas	NORTE	19	4.838.974	0	0	63	54.498.484	82	59.337.458
	DUERO	sd	sd	sd	sd	sd	sd	0	0
	TAJO	0	0	0	0	0	0	0	0
	GUADIANA	0	0	1	438.000	0	0	1	438.000
	GUADALQUIVIR	0	sd	0	0	0	0	0	0
	SUR	0	0	0	0	0	0	0	0
	SEGURA	0	0	0	0	0	0	0	0
	JUCAR	0	0	0	0	0	0	0	0
	EBRO	0	0	0	0	0	0	0	0
<b>SUBTOTAL</b>	<b>19</b>	<b>4.838.974</b>	<b>1</b>	<b>438.000</b>	<b>63</b>	<b>54.498.484</b>	<b>83</b>	<b>59.775.458</b>	
<b>Total</b>	<b>8.251</b>	<b>810.504.652</b>	<b>6.612</b>	<b>5.835.479.851</b>	<b>3.745</b>	<b>1.694.511.042</b>	<b>18.608</b>	<b>8.340.495.545</b>	

		TOTAL	Resueltos			Siguen en trámite a 31-12-2004	SUMA
			Autorizados	Archivados	Denegados		
Expedientes de autorización de vertido en trámite a 31-12-2003	NORTE	472	224	63	0	185	472
	DUERO	117	38	0	0	79	117
	TAJO	474	0	0	0	0	0
	GUADIANA	522	0	0	0	0	0
	GUADALQUIVIR	3.557	95	1.319	0	2.143	3.557
	SUR	379	136	17	12	214	379
	SEGURA	43	5	12	1	25	43
	JUCAR	3.068	sd	sd	sd	sd	0
EBRO	655	sd	sd	sd	sd	0	
<b>Total</b>		<b>9.287</b>	<b>498</b>	<b>1.411</b>	<b>13</b>	<b>2.646</b>	<b>4.568</b>

		Expedientes iniciados antes de 2004	Expedientes iniciados durante 2004	TOTAL
Expedientes de autorización de vertido en trámite a 31-12-2004	NORTE	185	217	402
	DUERO	79	150	229
	TAJO	0	0	0
	GUADIANA	0	0	0
	GUADALQUIVIR	2.143	384	2.527
	SUR	214	441	655
	SEGURA	25	79	104
	JUCAR	sd	sd	0
EBRO	sd	sd	0	
<b>Total</b>		<b>2.646</b>	<b>1.271</b>	<b>3.917</b>



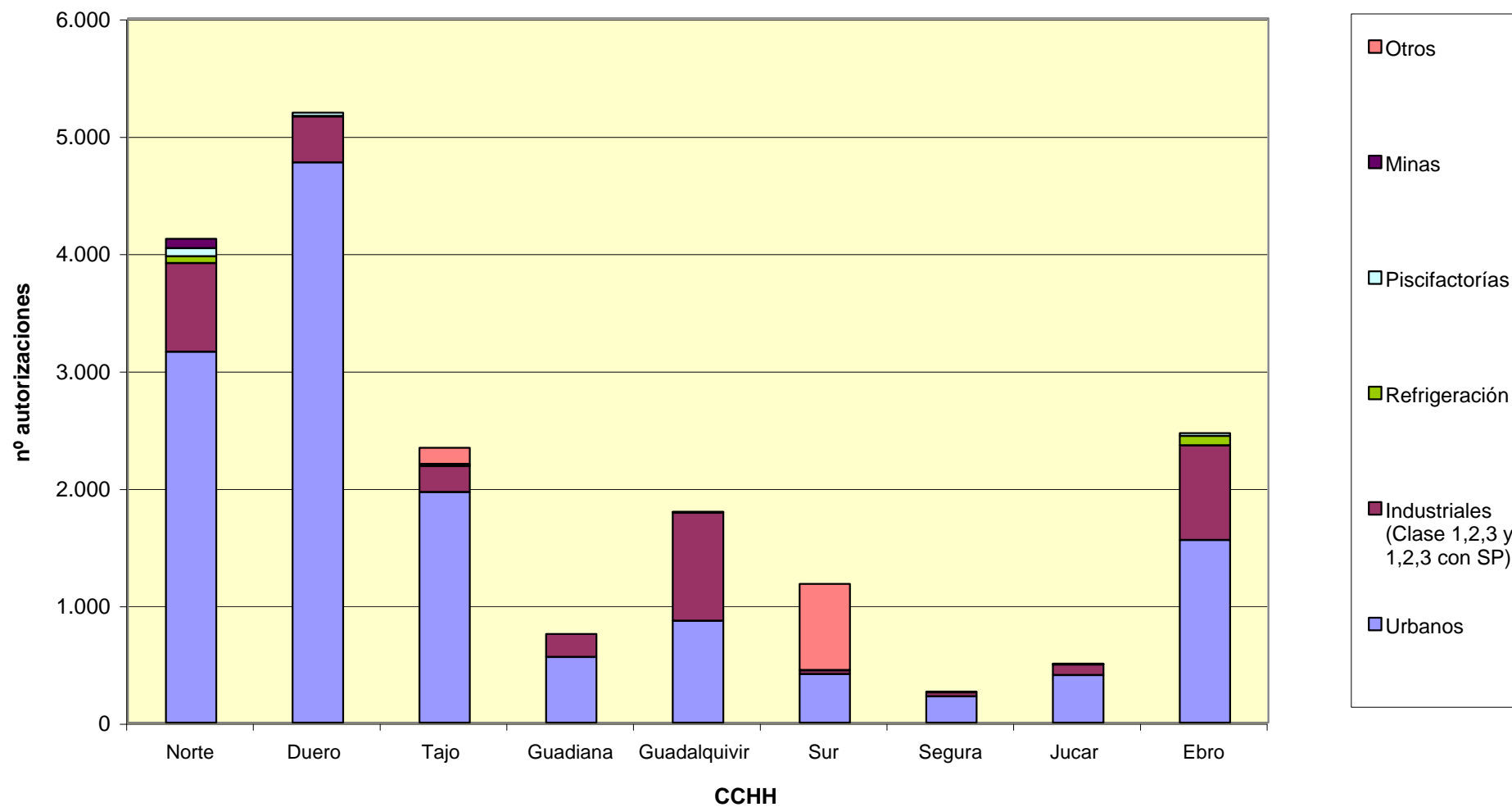
## GRÁFICOS



## ÍNDICE DE GRÁFICOS

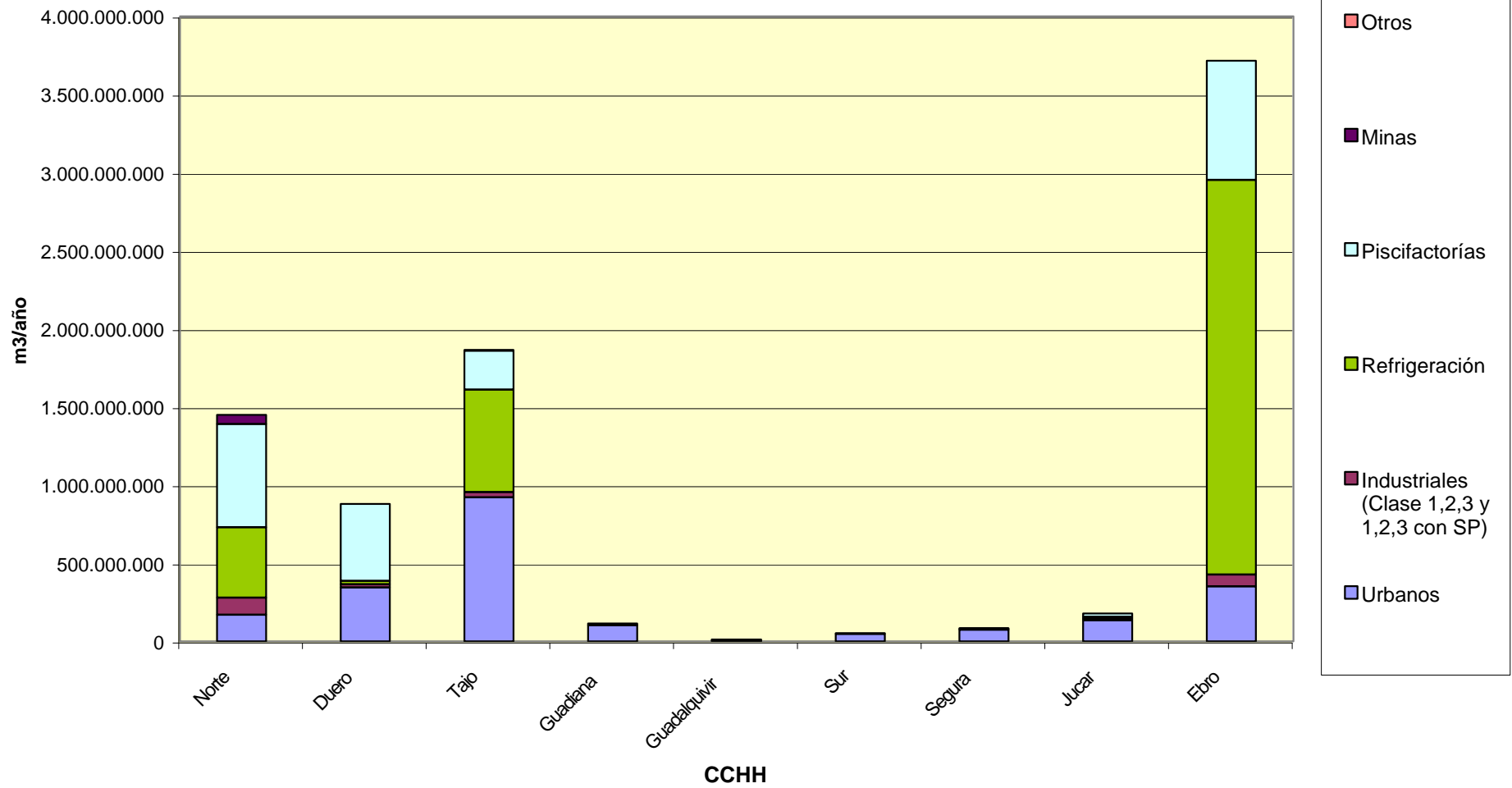
- Gráfico 1. Número de autorizaciones de vertido por confederaciones hidrográficas (Provisionales, definitivas y adaptadas al RD 606/2003)
- Gráfico 2. Volumen de vertido autorizado por Confederación Hidrográfica ( Provisionales, definitivas y adaptadas al RD 606/2003)
- Gráfico 3. Número de Autorizaciones de vertido por tipos
- Gráfico 4. Volumen de vertido autorizado por tipos
- Gráfico 5. Porcentaje del Número de autorizaciones de vertido por tipos.
- Gráfico 6. Porcentaje del Volumen de vertido autorizado por tipos
- Gráfico 7. Porcentaje Nº Autorizaciones Provisionales - Definitivas por tipos - Adaptadas al RD 606/2003
- Gráfico 8. Porcentaje Volumen Autorizaciones Provisionales-Definitivas - Adaptadas al RD 606/2003 por tipos
- Gráfico 9. Porcentaje Nº Autorizaciones Provisionales – Definitivas - Adaptadas al RD 606/2003 por CCHH
- Gráfico 10. Porcentaje Nº Autorizaciones de Vertido por CCHH
- Gráfico 11. Porcentaje Volumen Autorizaciones de Vertido por CCHH
- Gráfico 12. Porcentaje de número total de Autorizaciones de vertido según estado de tramitación
- Gráfico 13. Número de Autorizaciones de carácter Urbano según tamaño de población expresado en porcentaje
- Gráfico 14. Volumen de Autorizaciones de carácter Urbano según tamaño de población expresado en porcentaje
- Gráfico 15. Número de Autorizaciones de carácter industrial según tamaño de tipo expresado en porcentaje
- Gráfico 16. Volumen de Autorizaciones de carácter industrial según tamaño de tipo expresado en porcentaje.

Número de Autorizaciones de vertido por tipos - CCHH 2004

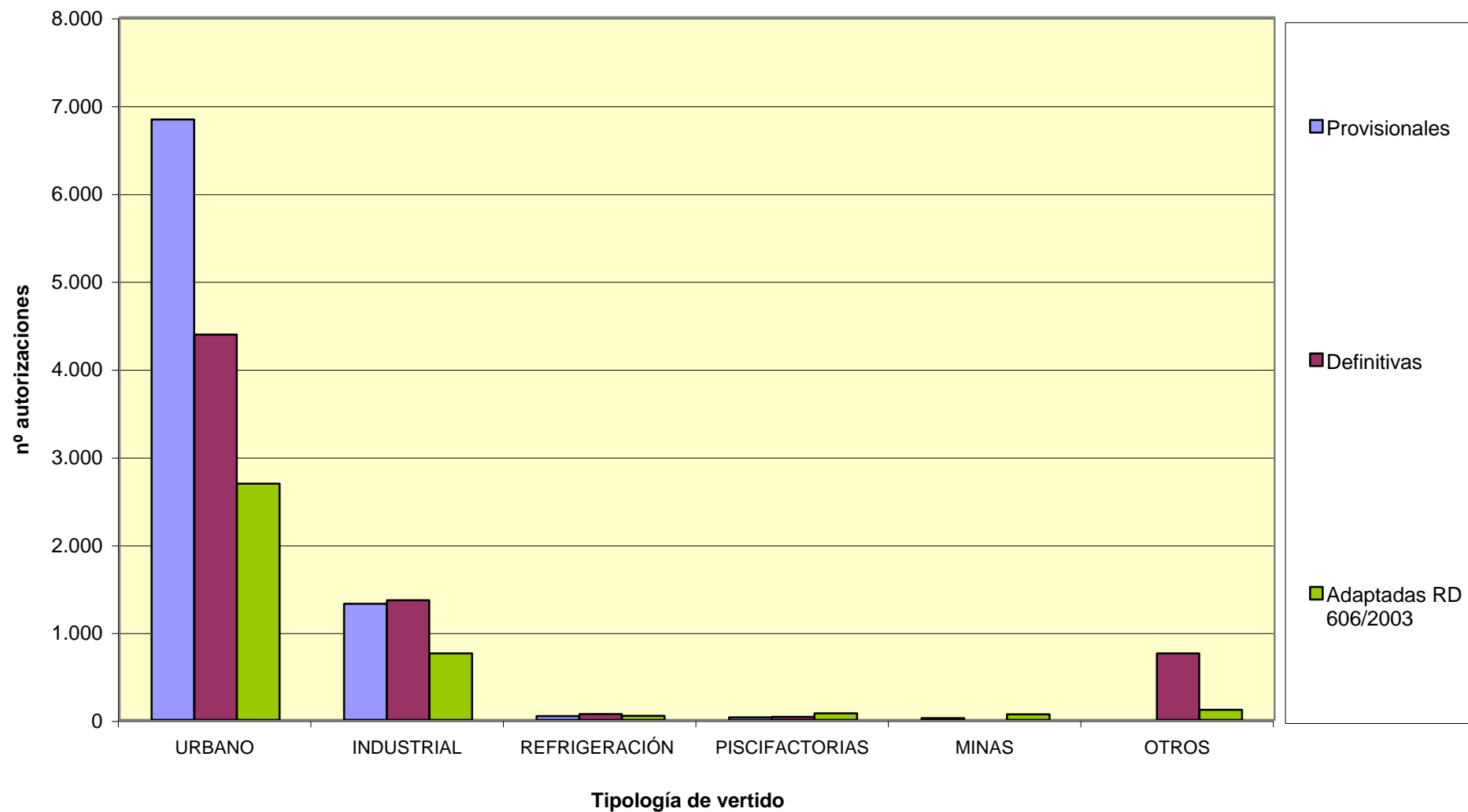




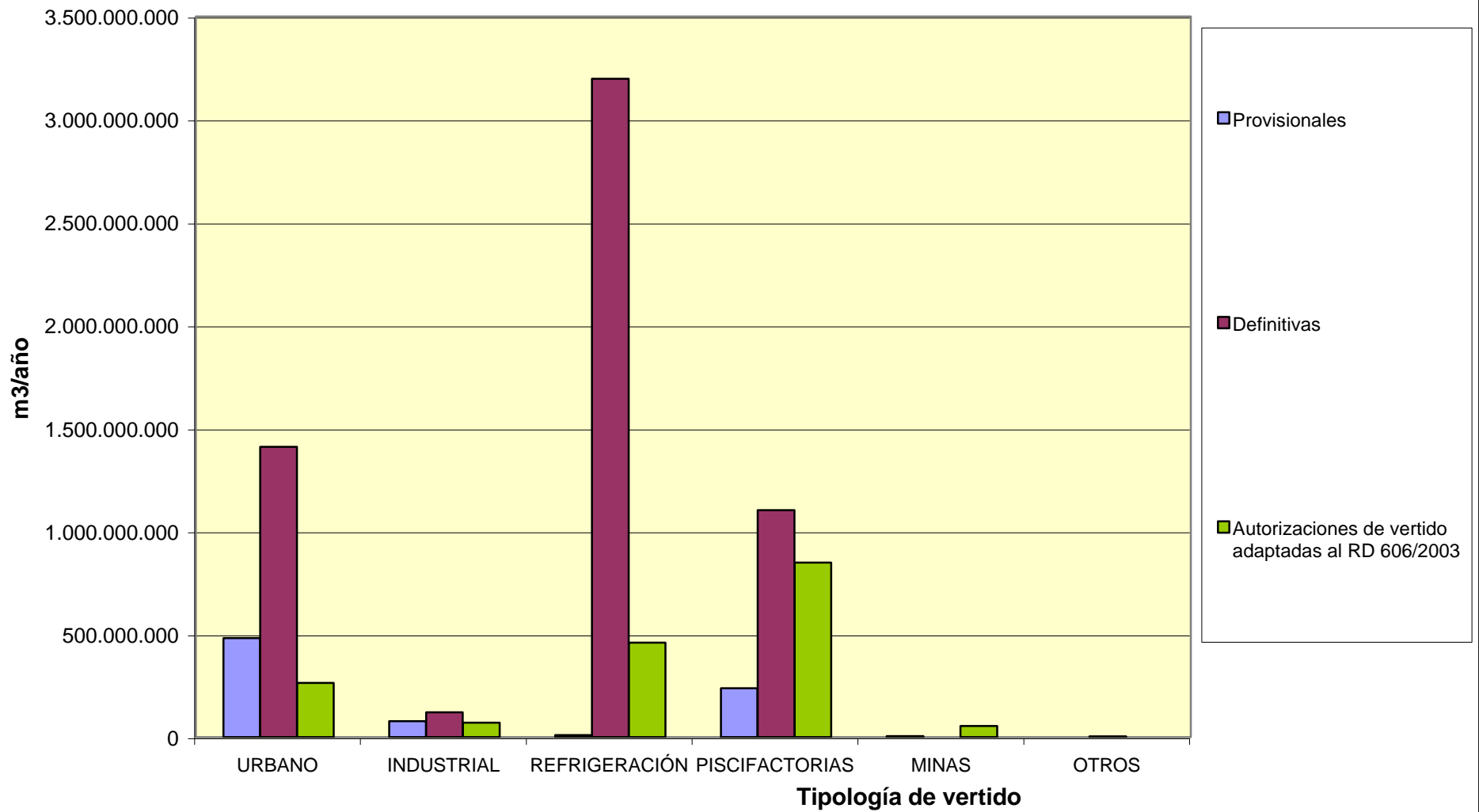
Volumen Autorizado por tipos - CCHH 2004



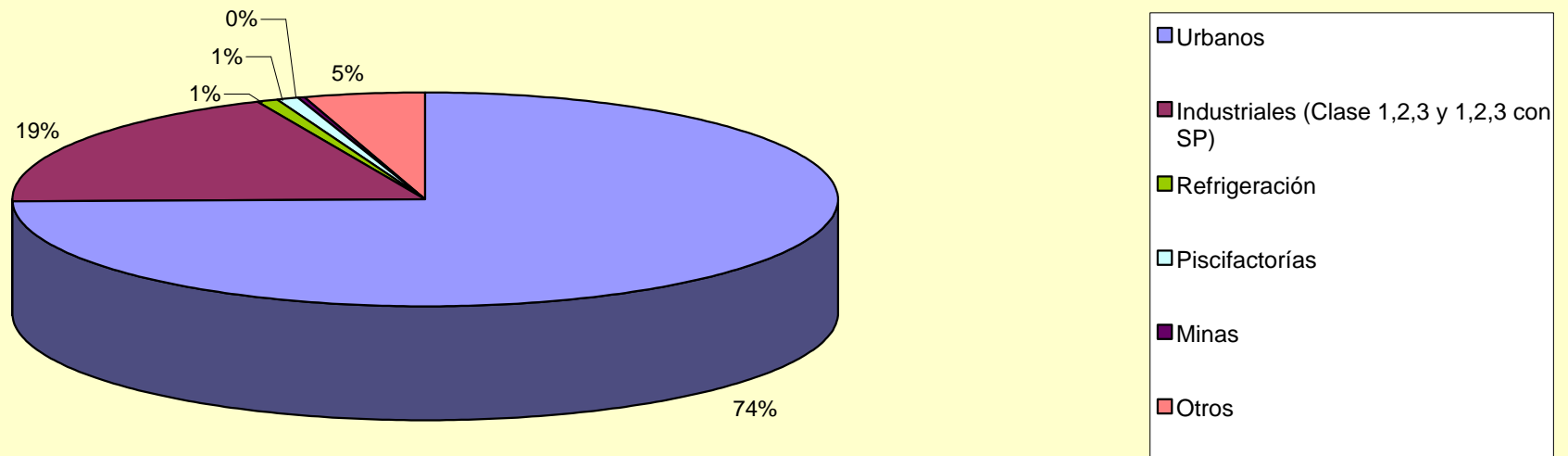
Número de Autorizaciones de vertido por tipo - Totales 2004



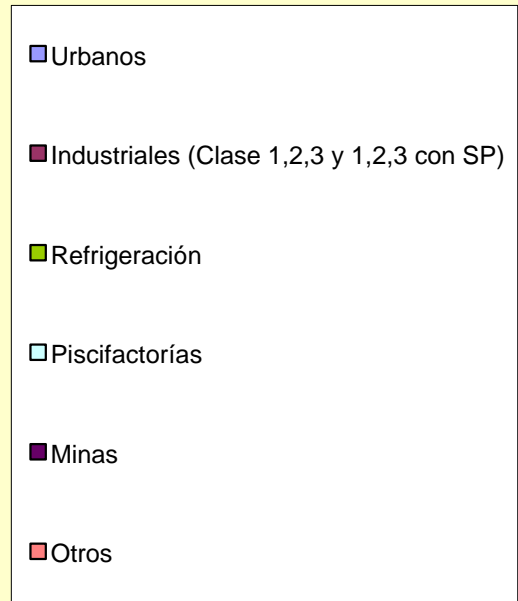
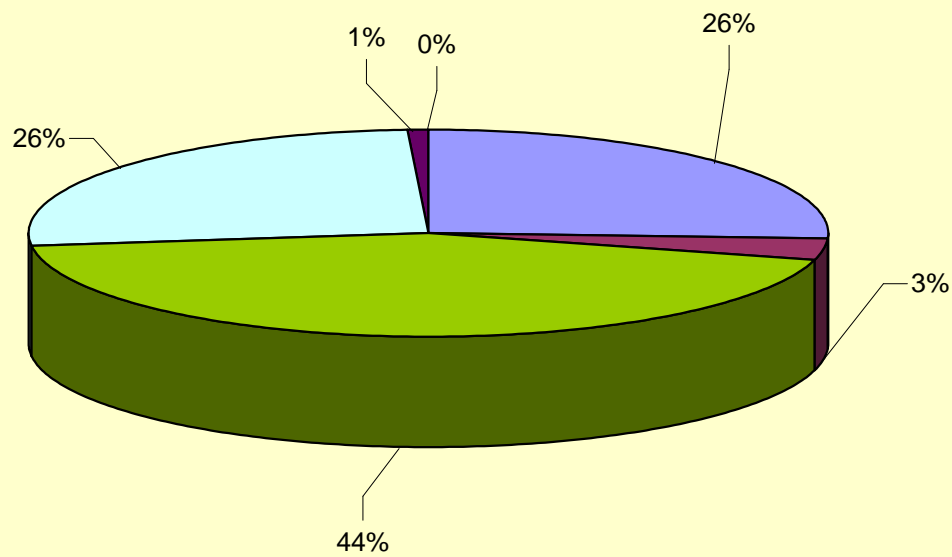
**Volumen Total Autorizado según tipología vertidos - 2004**



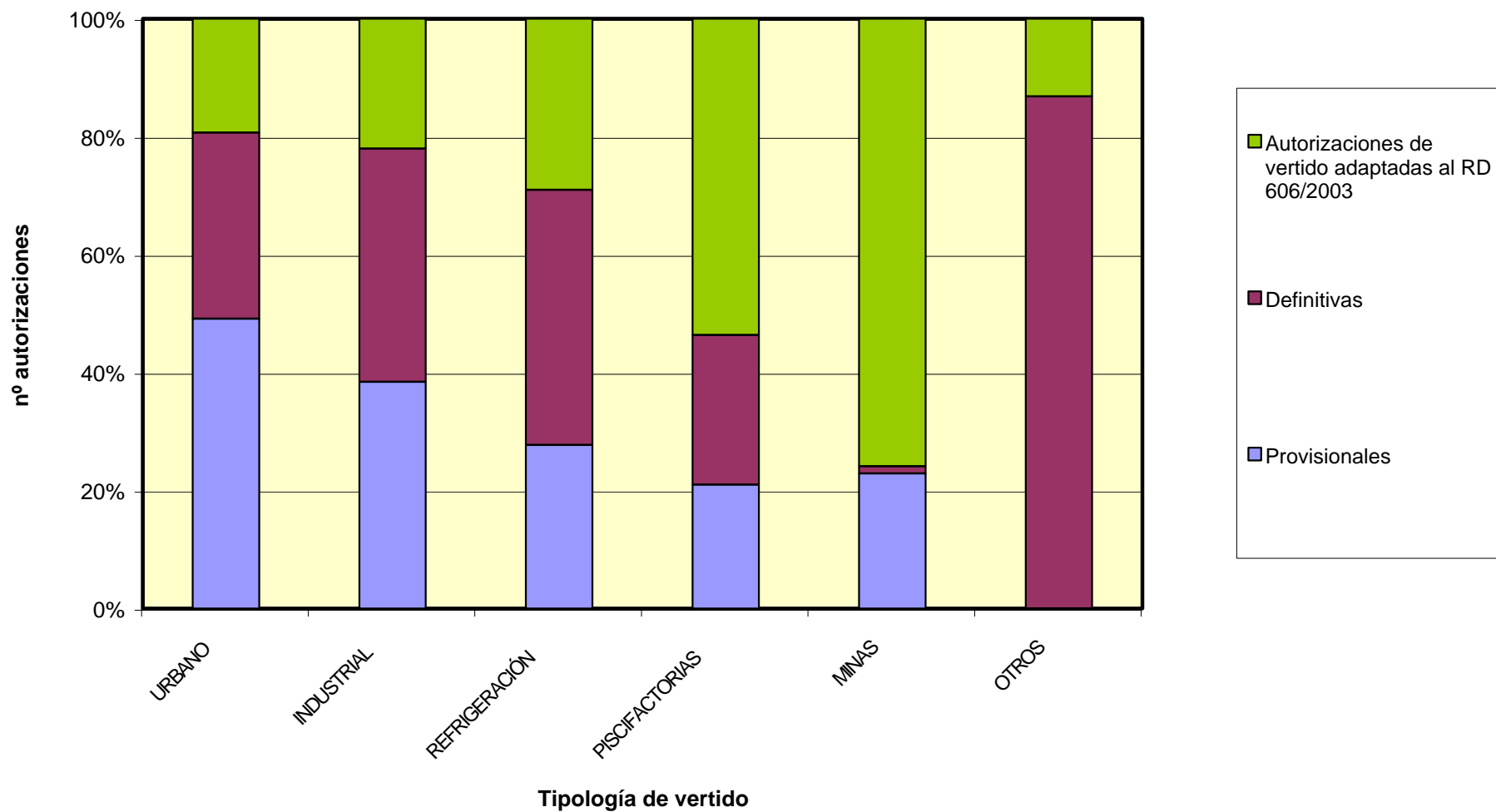
**Porcentaje del Número de Autorizaciones totales por tipos - 2004**



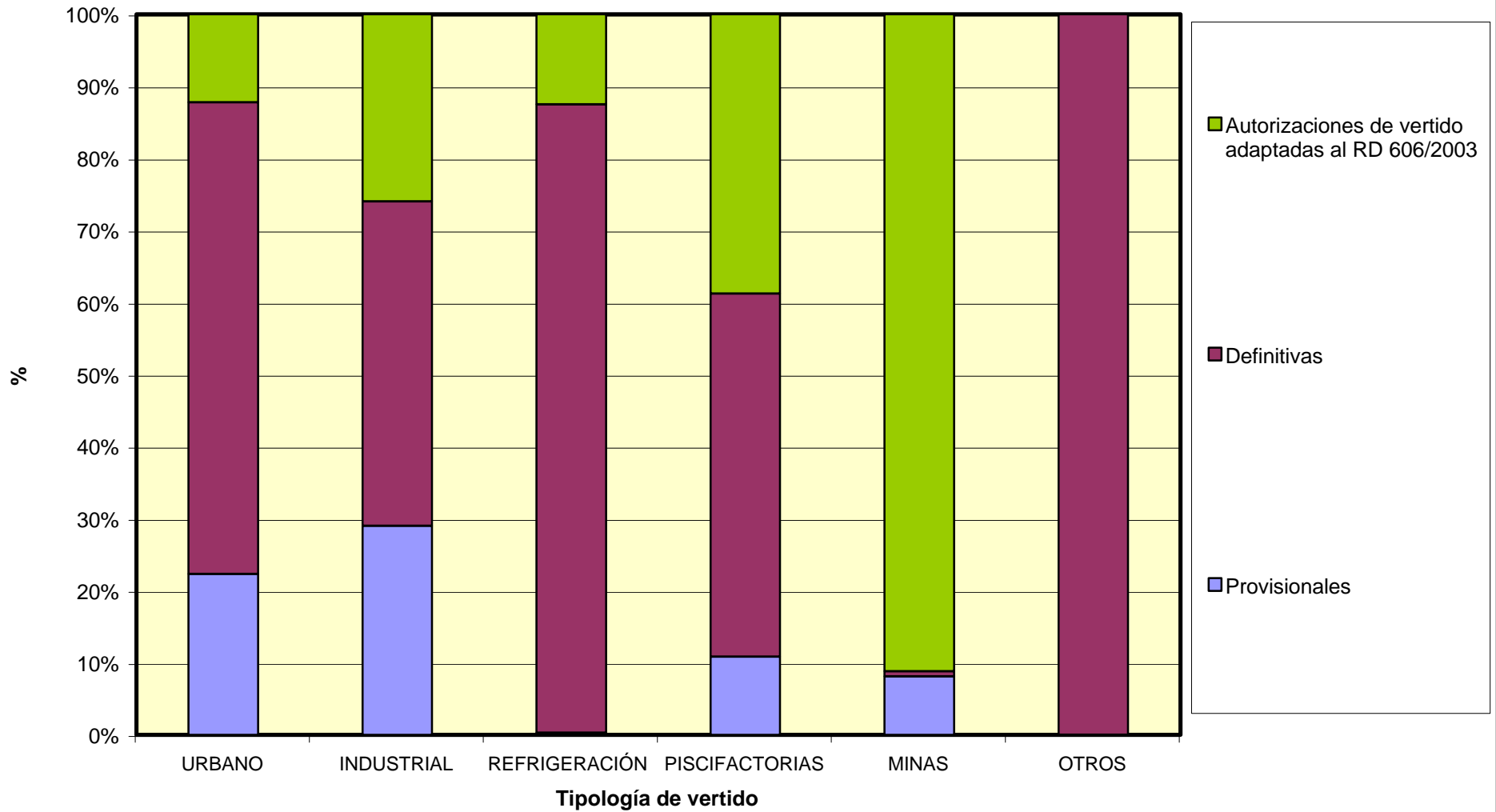
Porcentaje de Volumen de vertido autorizado por tipos - 2004



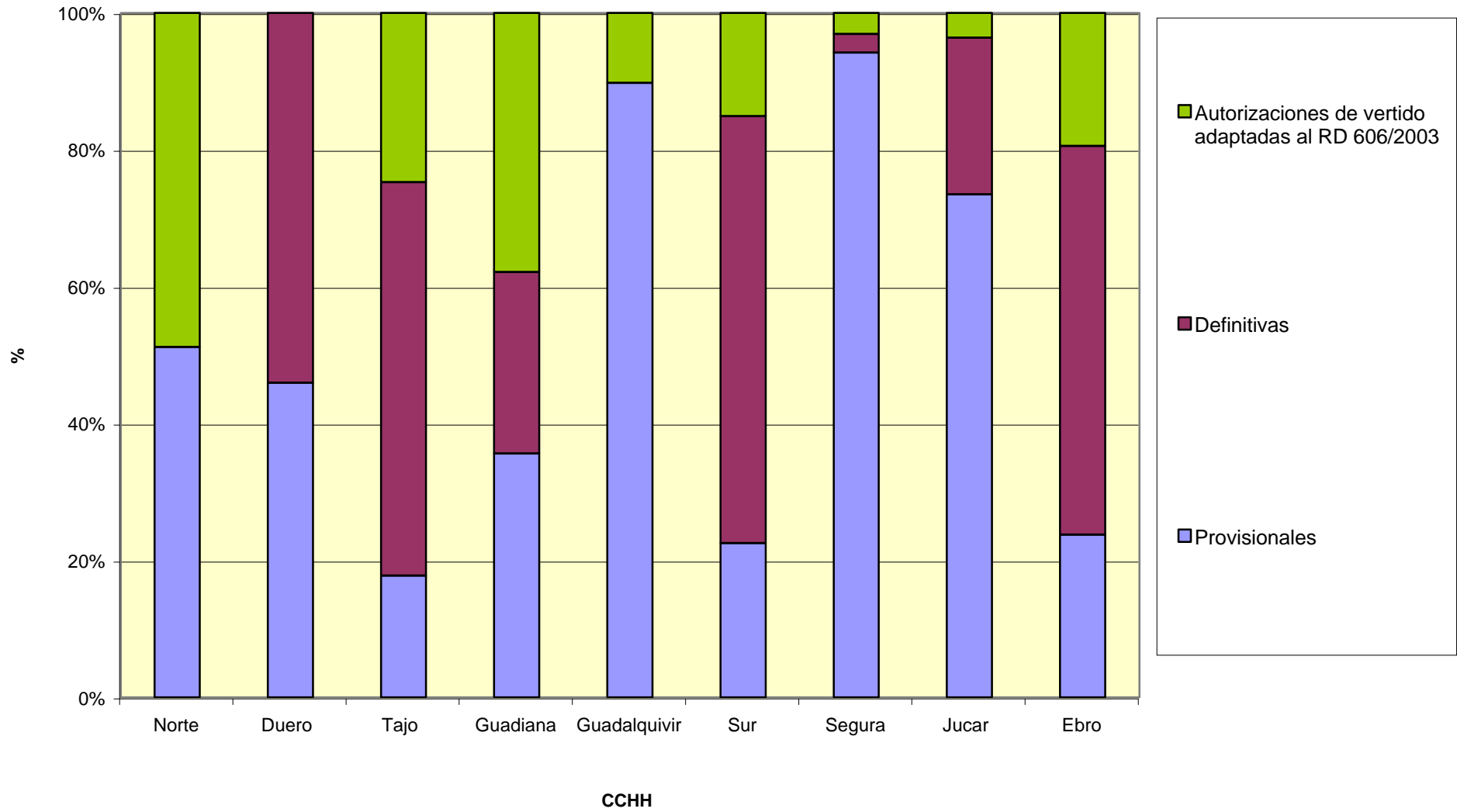
Porcentaje de Autorizaciones de vertido por tipo y según estado de tramitación



**Porcentaje del Volumen de vertido Autorizado por tipo y según estado de tramitación**

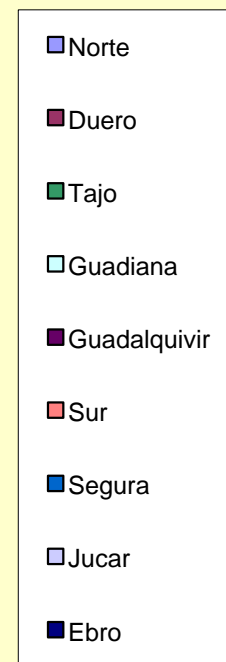
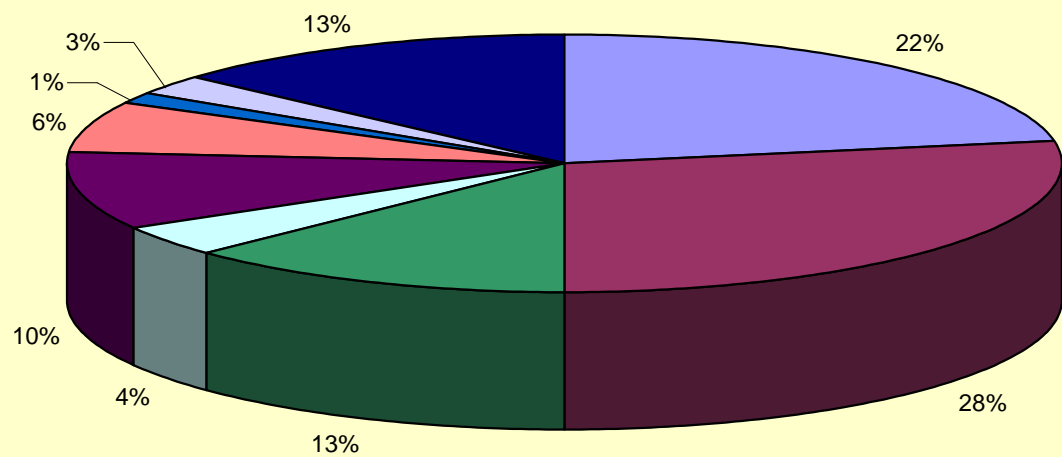


Porcentaje del Número de Autorizaciones según estado de tramitación - CCHH 2004

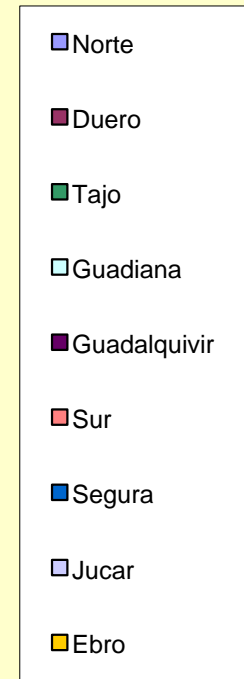
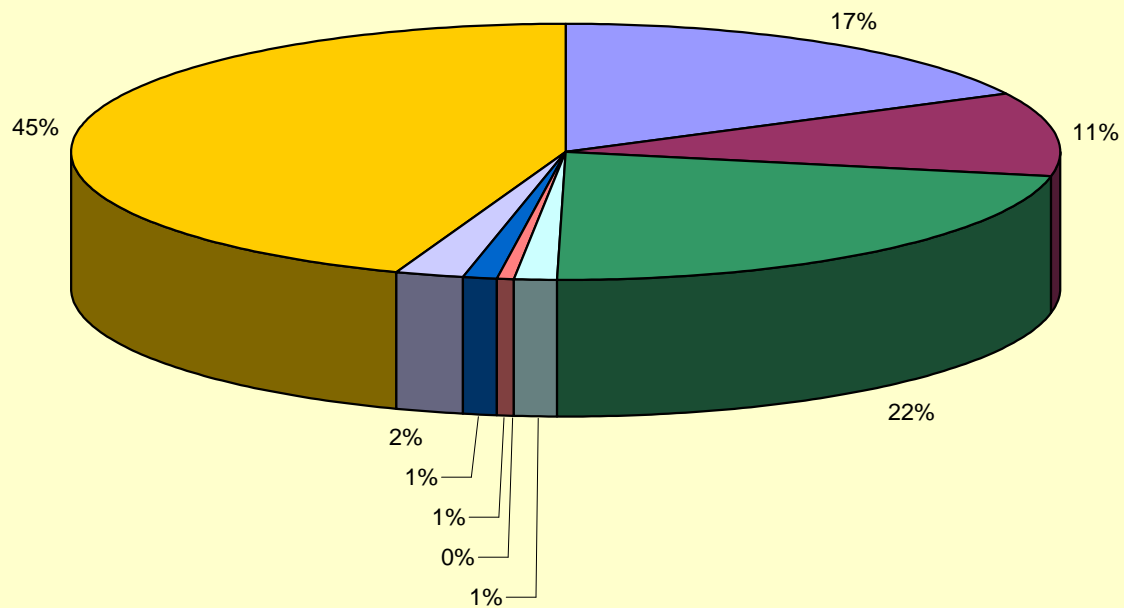




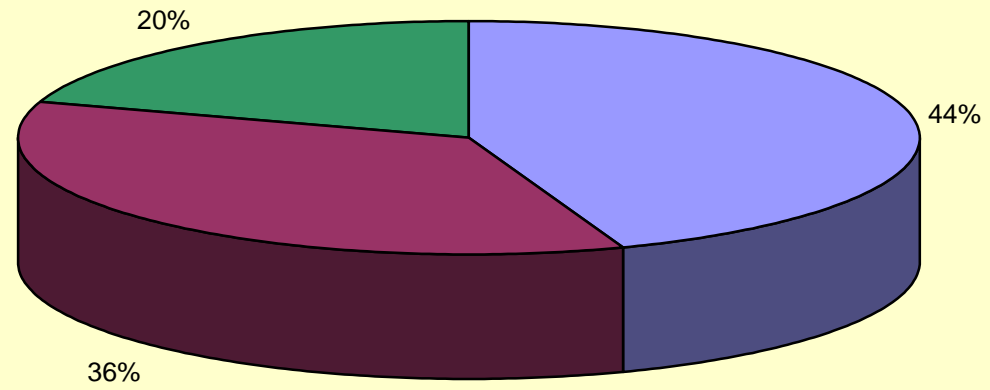
Porcentaje de número de Autorizaciones de vertido - CCHH 2004



Porcentaje de Volumen Autorizado Total - CCHH 2004

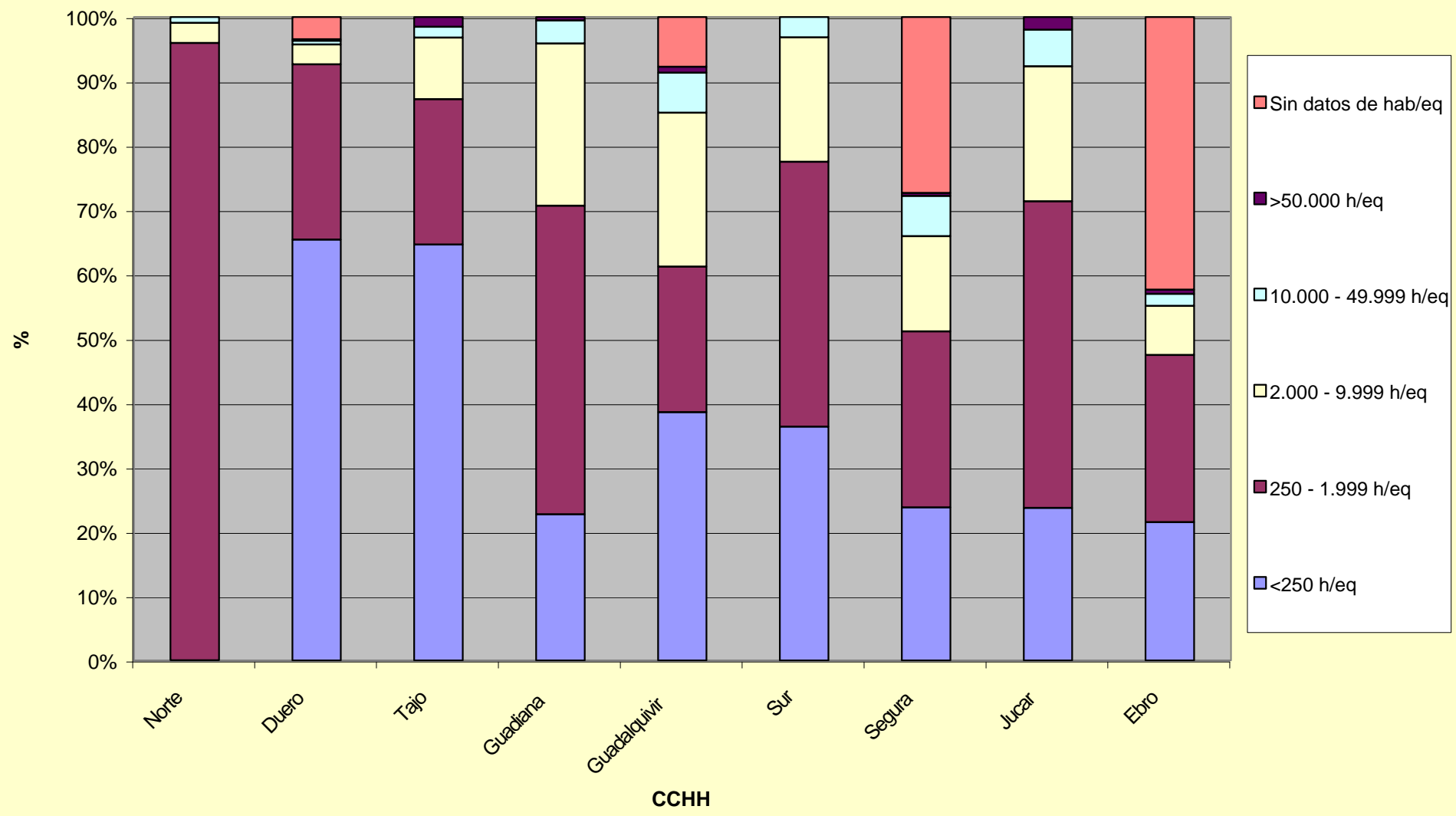


**Porcentaje de Número de Autorizaciones según estado de tramitación - Total 2004**

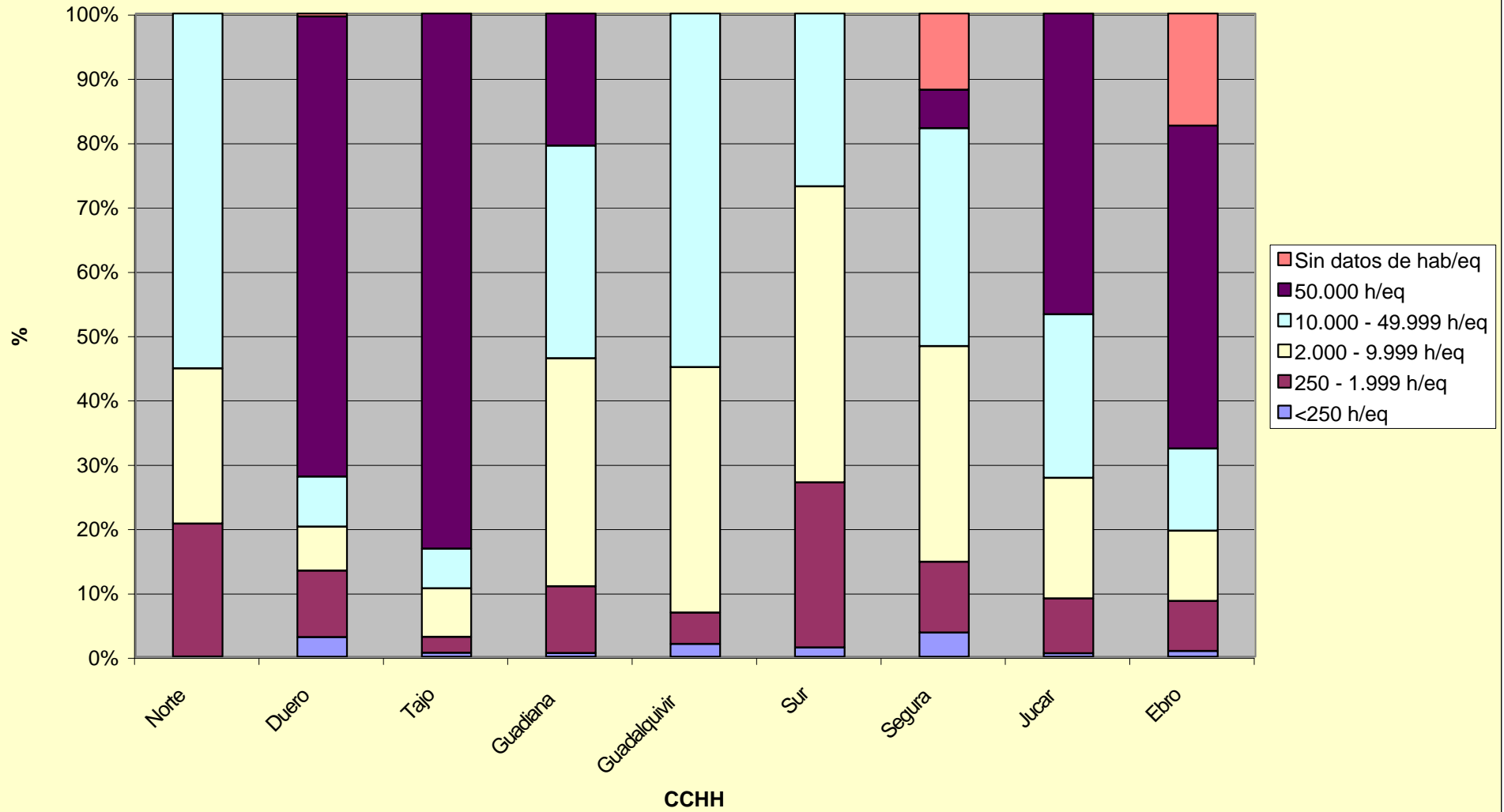


- Provisionales
- Definitivas
- Autorizaciones de vertido adaptadas al RD 606/2003

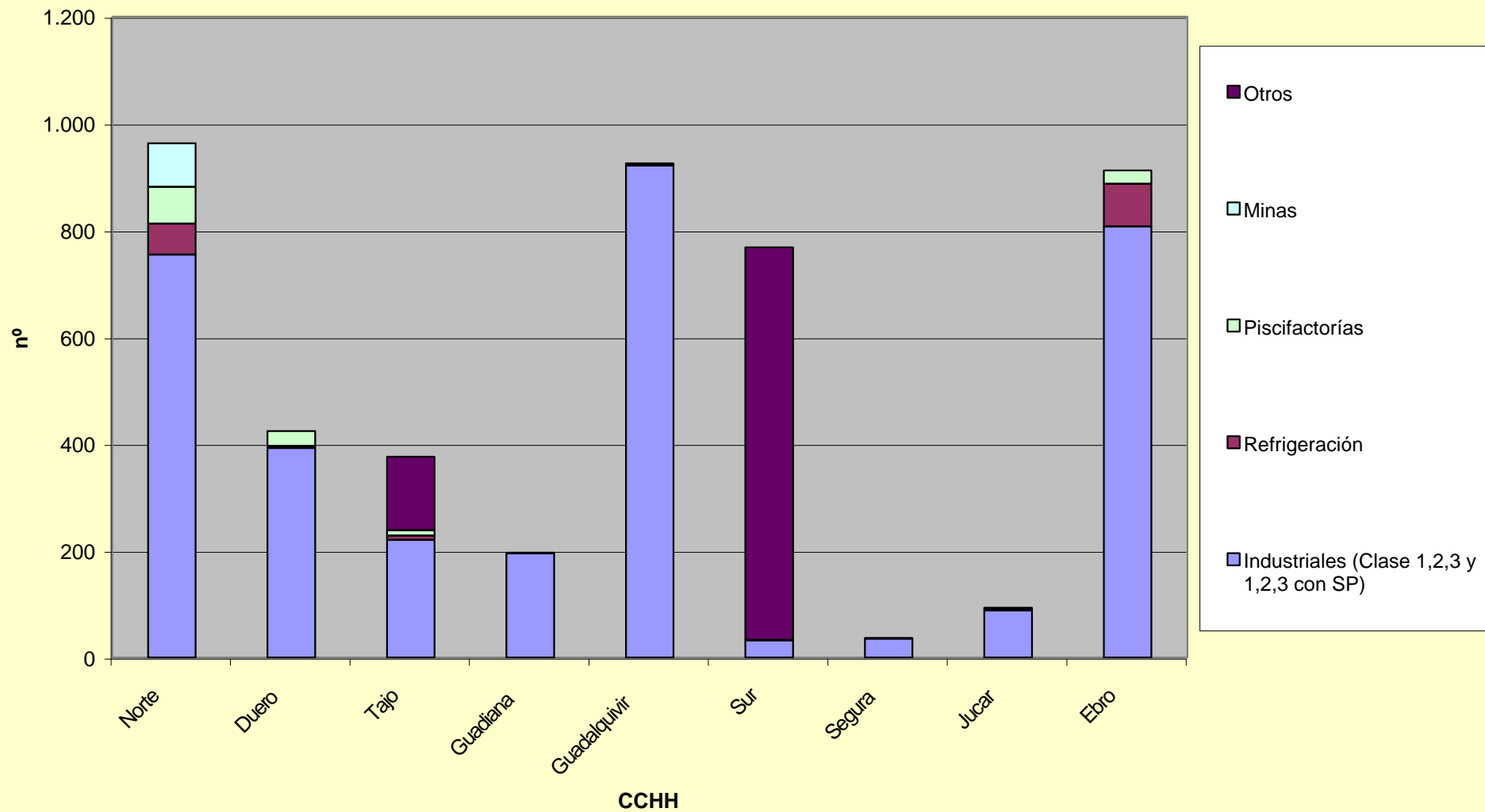
**Nº Autorizaciones de vertido de carácter urbano según tamaño de población expresado en porcentaje**



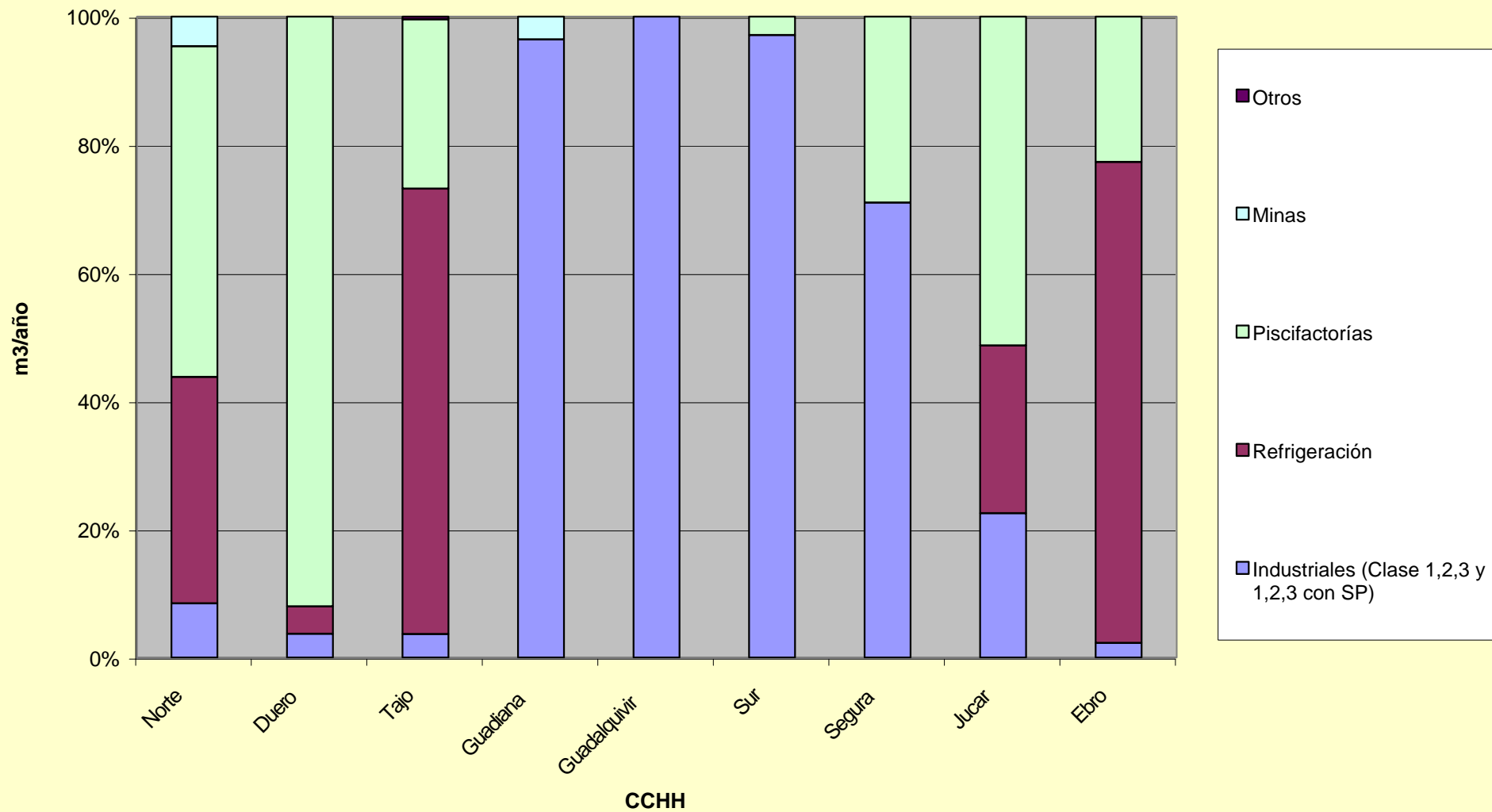
Volumen autorizado de carácter urbano según tamaño de población y expresado en porcentaje



**Nº Autorizaciones de vertido de carácter industrial según tipo**



Volumen vertidos industriales por tipo expresado en porcentaje





## INDICE DE TABLAS

- Tabla nº 1. Autorizaciones de vertido totales CCHH 2004
- Tabla nº 2. Autorizaciones de vertido por confederaciones hidrográficas y por tipos. Datos acumulados a 31 de diciembre de 2004
- Tabla nº 3. Resumen de datos. Total autorizaciones de vertido por CCHH y por tipos. Datos acumulados a 31 de diciembre de 2004
- Tabla nº 4. Número de Autorizaciones de carácter Urbano según tipología (a 31 de diciembre de 2004)
- Tabla nº 5. Número de Autorizaciones de carácter Industrial según tipología (a 31 de diciembre de 2004)



NATURALEZA DEL VERTIDO		AUTORIZACIONES DE VERTIDO TOTALES CCHH a 31 de Diciembre de 2004							
		Autorizaciones de vertido aun no adaptadas al RD 606/2003				Autorizaciones de vertido adaptadas al RD 606/2003		TOTALES	
		PROVISIONALES		DEFINITIVAS		nº	Volumen (m3/año)	nº	Volumen (m3/año)
		nº	Volumen (m³/año)	nº	Volumen (m3/año)				
URBANOS	<250 h.eq	2.484	11.724.867	2.355	8.539.602	644	3.488.938	5.483	23.753.407
	250 - 1.999 h.eq	3.303	93.724.725	1.067	42.790.439	1.696	27.010.823	6.066	163.525.987
	2.000 - 9.999 h.eq	703	145.152.349	231	83.017.951	167	55.424.880	1.101	283.595.180
	10.000 - 49.999 h.eq	130	138.078.079	73	116.633.653	38	77.624.648	241	332.336.380
	> 50.000 h.eq	19	80.477.439	48	1.109.477.815	4	88.745.900	71	1.278.701.154
	Sin datos de h.eq	198	11.457.956	614	49.010.212	141	11.243.151	953	71.711.319
	<b>TOTAL URBANAS</b>	<b>6.837</b>	<b>480.615.415</b>	<b>4.388</b>	<b>1.409.469.672</b>	<b>2.690</b>	<b>263.538.340</b>	<b>13.915</b>	<b>2.153.623.427</b>
INDUSTRIALES	Clase 1	504	17.892.610	673	37.786.604	419	22.705.941	1.596	78.385.155
	Clase 2	553	43.898.037	572	62.029.315	241	33.907.139	1.366	139.834.491
	Clase 3	158	663.848	73	4.995.803	58	574.851	289	6.234.502
	Clase 1, 2 ó 3 con Sustancias Peligrosas	108	15.355.453	45	16.035.609	40	12.490.587	193	43.881.649
	<b>SUBTOTAL</b>	<b>1.323</b>	<b>77.809.948</b>	<b>1.363</b>	<b>120.847.331</b>	<b>758</b>	<b>69.678.518</b>	<b>3.444</b>	<b>268.335.797</b>
	Refrigeración	43	10.109.663	67	3.197.882.101	45	458.839.232	155	3.666.830.996
	Piscifactorías	29	237.130.652	35	1.102.757.568	74	847.956.468	138	2.187.844.688
	Aguas de achique de minas	19	4.838.974	1	438.000	63	54.498.484	83	59.775.458
	<b>TOTAL INDUSTRIALES</b>	<b>1.414</b>	<b>329.889.237</b>	<b>1.466</b>	<b>4.421.925.000</b>	<b>940</b>	<b>1.430.972.702</b>	<b>3.820</b>	<b>6.182.786.939</b>
OTROS	0	0	758	4.085.179	115	0	873	4.085.179	
<b>TOTAL</b>	<b>8.251</b>	<b>810.504.652</b>	<b>6.612</b>	<b>5.835.479.851</b>	<b>3.745</b>	<b>1.694.511.042</b>	<b>18.608</b>	<b>8.340.495.545</b>	

	TOTAL	Resueltos			Siguen en trámite a 31-12-2004	SUMA
		Autorizados	Archivados	Denegados		
Expedientes de autorización de vertido en trámite a 31-12-2003	9.287	498	1411	13	2646	4568

	Expedientes iniciados antes de 2004	Expedientes iniciados durante 2004	TOTAL
Expedientes de autorización de vertido en trámite a 31-12-2004	2646	1271	3917

**Autorizaciones de vertido por Confederaciones Hidrográficas - Datos acumulados a 31 de diciembre de 2004**

Naturaleza del vertido	CCHH	Autorizaciones de vertido aun no adaptadas al RD 606/2003				Autorizaciones de vertido adaptadas al RD 606/2003		TOTALES	
		PROVISIONALES		DEFINITIVAS		nº	Volumen (m3/año)	nº	Volumen (m3/año)
		nº	Volumen (m3/año)	nº	Volumen (m3/año)				
Urbanos	NORTE	1.758	112.001.796	0	0	1.401	58.541.223	3.159	170.543.019
	DUERO	2.330	38.046.609	2.441	306.911.971	0	0	4.771	344.958.580
	TAJO	415	21.008.932	989	864.252.923	560	35.855.765	1.964	921.117.620
	GUADIANA	267	39.463.761	56	23.712.674	236	39.001.155	559	102.177.590
	GUADALQUIVIR	732	sd	0	0	134	7.523.218	866	7.523.218
	SUR	257	30.678.437	101	7.796.031	55	8.536.836	413	47.011.304
	SEGURA	217	73.143.656	2	13.580	4	9.957	223	73.167.193
	JUCAR	329	117.300.130	58	17.942.443	18	42.274	405	135.284.847
	EBRO	532	48.972.094	741	188.840.050	282	114.027.912	1.555	351.840.056
<b>SUBTOTAL</b>	<b>6.837</b>	<b>480.615.415</b>	<b>4.388</b>	<b>1.409.469.672</b>	<b>2.690</b>	<b>263.538.340</b>	<b>13.915</b>	<b>2.153.623.427</b>	
INDUSTRIALES (Clase 1,2,3 y con sust.peligrosas)	NORTE	302	71.773.747	0	0	452	35.960.892	754	107.734.639
	DUERO	39	1.052.458	353	18.668.073	0	0	392	19.720.531
	TAJO	1	60.000	202	33.156.639	17	1.241.557	220	34.458.196
	GUADIANA	2	165.000	143	9.363.492	50	2.348.030	195	11.876.522
	GUADALQUIVIR	872	sd	0	0	49	2.807.000	921	2.807.000
	SUR	8	288.280	14	746.086	10	30.823	32	1.065.189
	SEGURA	26	707.568	5	4.279.204	4	292.923	35	5.279.695
	JUCAR	34	1.248.487	54	8.411.158	0	0	88	9.659.645
	EBRO	39	2.514.408	592	46.222.679	176	26.997.293	807	75.734.380
<b>SUBTOTAL</b>	<b>1.323</b>	<b>77.809.948</b>	<b>1.363</b>	<b>120.847.331</b>	<b>758</b>	<b>69.678.518</b>	<b>3.444</b>	<b>268.335.797</b>	
Refrigeración	NORTE	27	6.592.713	0	0	31	445.537.632	58	452.130.345
	DUERO	0	0	4	22.826.005	0	0	4	22.826.005
	TAJO	0	0	8	655.034.943	0	0	8	655.034.943
	GUADIANA	0	0	0	0	0	0	0	0
	GUADALQUIVIR	3	sd	0	0	0	0	3	0
	SUR	0	0	0	0	0	0	0	0
	SEGURA	0	0	0	0	0	0	0	0
	JUCAR	0	0	2	11.226.816	0	0	2	11.226.816
	EBRO	13	3.516.950	53	2.508.794.337	14	13.301.600	80	2.525.612.887
<b>SUBTOTAL</b>	<b>43</b>	<b>10.109.663</b>	<b>67</b>	<b>3.197.882.101</b>	<b>45</b>	<b>458.839.232</b>	<b>155</b>	<b>3.666.830.996</b>	
Piscifactorías	NORTE	3	52.507.440	0	0	66	607.423.232	69	659.930.672
	DUERO	18	151.276.692	10	340.611.888	0	0	28	491.888.580
	TAJO	0	0	10	248.897.880	0	0	10	248.897.880
	GUADIANA	0	0	0	0	0	0	0	0
	GUADALQUIVIR	1	sd	0	0	0	0	1	0
	SUR	1	31.500	0	0	0	0	1	31.500
	SEGURA	1	2.160.000	0	0	0	0	1	2.160.000
	JUCAR	3	22.027.020	0	0	0	0	3	22.027.020
	EBRO	2	9.128.000	15	513.247.800	8	240.533.236	25	762.909.036
<b>SUBTOTAL</b>	<b>29</b>	<b>237.130.652</b>	<b>35</b>	<b>1.102.757.568</b>	<b>74</b>	<b>847.956.468</b>	<b>138</b>	<b>2.187.844.688</b>	
Otros	NORTE	0	0	0	0	0	0	0	0
	DUERO	0	0	0	0	0	0	0	0
	TAJO	0	0	136	4.085.179	2	0	138	4.085.179
	GUADIANA	0	0	0	0	0	0	0	0
	GUADALQUIVIR	0	sd	0	0	0	0	0	0
	SUR	0	0	622	0	113	0	735	0
	SEGURA	0	0	0	0	0	0	0	0
	JUCAR	0	0	0	0	0	0	0	0
	EBRO	0	0	0	0	0	0	0	0
<b>SUBTOTAL</b>	<b>0</b>	<b>0</b>	<b>758</b>	<b>4.085.179</b>	<b>115</b>	<b>0</b>	<b>873</b>	<b>4.085.179</b>	
Achiقة de Minas	NORTE	19	4.838.974	0	0	63	54.498.484	82	59.337.458
	DUERO	sd	sd	sd	sd	sd	sd	0	0
	TAJO	0	0	0	0	0	0	0	0
	GUADIANA	0	0	1	438.000	0	0	1	438.000
	GUADALQUIVIR	0	sd	0	0	0	0	0	0
	SUR	0	0	0	0	0	0	0	0
	SEGURA	0	0	0	0	0	0	0	0
	JUCAR	0	0	0	0	0	0	0	0
	EBRO	0	0	0	0	0	0	0	0
<b>SUBTOTAL</b>	<b>19</b>	<b>4.838.974</b>	<b>1</b>	<b>438.000</b>	<b>63</b>	<b>54.498.484</b>	<b>83</b>	<b>59.775.458</b>	
<b>Total</b>	<b>8.251</b>	<b>810.504.652</b>	<b>6.612</b>	<b>5.835.479.851</b>	<b>3.745</b>	<b>1.694.511.042</b>	<b>18.608</b>	<b>8.340.495.545</b>	

<b>TOTAL AUTORIZACIONES DE VERTIDO</b>								
<b>Datos acumulados a 31 de Diciembre de 2004</b>								
CONFEDERACIÓN	Autorizaciones de vertido por Confederación Hidrográfica							
	PROVISIONALES		DEFINITIVAS		Autorizaciones de vertido adaptadas al RD 606/2003		TOTALES	
	Nº	Volumen (m3/año)	Nº	Volumen (m3/año)	Nº	Volumen (m3/año)	Nº	Volumen (m3/año)
Norte	2.109	247.714.670	0	0	2.013	1.201.961.463	4.122	1.449.676.133
Duero	2.387	190.375.759	2.808	689.017.937	0	0	5.195	879.393.696
Tajo	416	21.068.932	1.345	1.805.427.564	579	37.097.322	2.340	1.863.593.818
Guadiana	269	39.628.761	200	33.514.166	286	41.349.185	755	114.492.112
Guadalquivir	1.608	sd	0	0	183	10.330.218	1.791	10.330.218
Sur	266	30.998.217	737	8.542.117	178	8.567.659	1.181	48.107.993
Segura	244	76.011.224	7	4.292.784	8	302.880	259	80.606.888
Jucar	366	140.575.637	114	37.580.417	18	42.274	498	178.198.328
Ebro	586	64.131.452	1.401	3.257.104.866	480	394.860.041	2.467	3.716.096.359
<b>TOTAL</b>	<b>8.251</b>	<b>810.504.652</b>	<b>6.612</b>	<b>5.835.479.851</b>	<b>3.745</b>	<b>1.694.511.042</b>	<b>18.608</b>	<b>8.340.495.545</b>

<b>TOTAL AUTORIZACIONES DE VERTIDO SEGÚN TIPOS</b>								
<b>Datos acumulados a 31 de Diciembre de 2004</b>								
NATURALEZA DEL VERTIDO	Autorizaciones de vertido según naturaleza del vertido							
	PROVISIONALES		DEFINITIVAS		Autorizaciones de vertido adaptadas al RD 606/2003		TOTALES	
	Nº	Volumen (m3/año)	Nº	Volumen (m3/año)	Nº	Volumen (m3/año)	Nº	Volumen (m3/año)
Urbano	6.837	480.615.415	4.388	1.409.469.672	2.690	263.538.340	13.915	2.153.623.427
Industrial	1.323	77.809.948	1.363	120.847.331	758	69.678.518	3.444	268.335.797
Refrigeración	43	10.109.663	67	3.197.882.101	45	458.839.232	155	3.666.830.996
Piscifactorías	29	237.130.652	35	1.102.757.568	74	847.956.468	138	2.187.844.688
Achique de Minas	19	4.838.974	1	438.000	63	54.498.484	83	59.775.458
Otros	0	0	758	4.085.179	115	0	873	4.085.179
<b>TOTAL</b>	<b>8.251</b>	<b>810.504.652</b>	<b>6.612</b>	<b>5.835.479.851</b>	<b>3.745</b>	<b>1.694.511.042</b>	<b>18.608</b>	<b>8.340.495.545</b>

CONFEDERACIÓN HIDROGRÁFICA		TIPOLOGÍA DE VERTIDOS DE CARACTER URBANO 2004							
		PROVISIONALES		DEFINITIVAS		Autorizaciones de vertido adaptadas al RD 606/2003		TOTALES	
		nº	Volumen (m3/año)	nº	Volumen (m3/año)	nº	Volumen (m3/año)	nº	Volumen (m3/año)
NORTE	<250 h/eq	0	0	0	0	0	0	0	0
	250 - 1.999 h/eq	1.658	25.812.458	0	0	1.373	9.427.650	3.031	35.240.108
	2.000 - 9.999 h/eq	81	29.768.019	0	0	18	11.414.265	99	41.182.284
	10.000 - 49.999 h/eq	19	56.421.319	0	0	10	37.699.308	29	94.120.627
	≥ 50.000 h/eq	0	0	0	0	0	0	0	0
	Sin datos de hab/eq	0	0	0	0	0	0	0	0
<b>Total</b>	<b>1.758</b>	<b>112.001.796</b>	<b>0</b>	<b>0</b>	<b>1.401</b>	<b>58.541.223</b>	<b>3.159</b>	<b>170.543.019</b>	
DUERO	<250 h/eq	1.626	5.265.645	1.494	5.237.646	0	0	3.120	10.503.291
	250 - 1.999 h/eq	593	14.532.434	706	21.021.741	0	0	1.299	35.554.175
	2.000 - 9.999 h/eq	83	8.106.935	66	15.472.314	0	0	149	23.579.249
	10.000 - 49.999 h/eq	8	4.679.863	18	22.205.857	0	0	26	26.885.520
	≥ 50.000 h/eq	1	5.432.113	10	241.396.296	0	0	11	246.828.409
	Sin datos de hab/eq	19	29.619	147	1.578.317	0	0	166	1.607.936
<b>Total</b>	<b>2.330</b>	<b>38.046.609</b>	<b>2.441</b>	<b>306.911.971</b>	<b>0</b>	<b>0</b>	<b>4.771</b>	<b>344.958.580</b>	
TAJO	<250 h/eq	309	1.604.572	617	1.886.084	343	1.910.261	1.269	5.400.917
	250 - 1.999 h/eq	66	3.101.680	220	12.471.769	158	7.098.983	444	22.672.432
	2.000 - 9.999 h/eq	39	14.259.720	99	41.034.217	50	14.441.643	188	69.735.580
	10.000 - 49.999 h/eq	1	2.042.960	23	42.234.334	9	12.404.878	33	56.682.172
	≥ 50.000 h/eq	0	0	30	766.626.519	0	0	30	766.626.519
	Sin datos de hab/eq	0	0	0	0	0	0	0	0
<b>Total</b>	<b>415</b>	<b>21.008.932</b>	<b>989</b>	<b>864.252.923</b>	<b>560</b>	<b>35.855.765</b>	<b>1.964</b>	<b>921.117.620</b>	
GUADIANA	<250 h/eq	51	231.793	18	49.429	58	282.631	127	563.853
	250 - 1.999 h/eq	146	4.584.170	17	1.709.357	105	4.299.226	268	10.592.753
	2.000 - 9.999 h/eq	62	11.069.522	14	6.870.971	65	18.306.298	141	36.246.791
	10.000 - 49.999 h/eq	6	8.512.000	7	15.082.917	7	10.181.500	20	33.776.417
	≥ 50.000 h/eq	2	15.066.276	0	0	1	5.931.500	3	20.997.776
	Sin datos de hab/eq	0	0	0	0	0	0	0	0
<b>Total</b>	<b>267</b>	<b>39.463.761</b>	<b>56</b>	<b>23.712.674</b>	<b>236</b>	<b>39.001.155</b>	<b>559</b>	<b>102.177.590</b>	
GUADALQUIVIR	<250 h/eq	222	sd	0	0	112	148.785	334	148.785
	250 - 1.999 h/eq	189	sd	0	0	7	365.415	196	365.415
	2.000 - 9.999 h/eq	195	sd	0	0	12	2.871.669	207	2.871.669
	10.000 - 49.999 h/eq	51	sd	0	0	3	4.137.349	54	4.137.349
	≥ 50.000 h/eq	8	sd	0	0	0	0	8	sd
	Sin datos de hab/eq	67	sd	0	0	0	0	67	sd
<b>Total</b>	<b>732</b>	<b>0</b>	<b>0</b>	<b>0</b>	<b>134</b>	<b>7.523.218</b>	<b>866</b>	<b>7.523.218</b>	
SUR	<250 h/eq	61	389.288	56	103.965	33	163.301	150	656.554
	250 - 1.999 h/eq	121	8.060.632	32	1.024.166	17	2.993.797	170	12.078.595
	2.000 - 9.999 h/eq	71	18.034.792	8	3.015.900	1	593.125	80	21.643.817
	10.000 - 49.999 h/eq	4	4.193.725	5	3.652.000	4	4.786.613	13	12.632.338
	≥ 50.000 h/eq	0	0	0	0	0	0	0	0
	Sin datos de hab/eq	0	0	0	0	0	0	0	0
<b>Total</b>	<b>257</b>	<b>30.678.437</b>	<b>101</b>	<b>7.796.031</b>	<b>55</b>	<b>8.536.836</b>	<b>413</b>	<b>47.011.304</b>	
SEGURA	<250 h/eq	50	2.743.347	0	0	3	2.905	53	2.746.252
	250 - 1.999 h/eq	59	8.014.275	1	10.980	1	7.052	61	8.032.307
	2.000 - 9.999 h/eq	33	24.551.896	0	0	0	0	33	24.551.896
	10.000 - 49.999 h/eq	14	24.784.101	0	0	0	0	14	24.784.101
	≥ 50.000 h/eq	1	4.380.000	0	0	0	0	1	4.380.000
	Sin datos de hab/eq	60	8.670.037	1	2.600	0	0	61	8.672.637
<b>Total</b>	<b>217</b>	<b>73.143.656</b>	<b>2</b>	<b>13.580</b>	<b>4</b>	<b>9.957</b>	<b>223</b>	<b>73.167.193</b>	
JUCAR	<250 h/eq	61	523.372	18	136.986	17	5.774	96	666.132
	250 - 1.999 h/eq	172	10.110.877	20	1.433.008	1	36.500	193	11.580.385
	2.000 - 9.999 h/eq	68	20.487.720	17	4.874.949	0	0	85	25.362.669
	10.000 - 49.999 h/eq	21	30.579.111	2	3.832.500	0	0	23	34.411.611
	≥ 50.000 h/eq	7	55.599.050	1	7.665.000	0	0	8	63.264.050
	Sin datos de hab/eq	0	0	0	0	0	0	0	0
<b>Total</b>	<b>329</b>	<b>117.300.130</b>	<b>58</b>	<b>17.942.443</b>	<b>18</b>	<b>42.274</b>	<b>405</b>	<b>135.284.847</b>	
EBRO	<250 h/eq	104	966.850	152	1.125.492	78	975.281	334	3.067.623
	250 - 1.999 h/eq	299	19.508.199	71	5.119.418	34	2.782.200	404	27.409.817
	2.000 - 9.999 h/eq	71	18.873.745	27	11.749.600	21	7.797.880	119	38.421.225
	10.000 - 49.999 h/eq	6	6.865.000	18	29.626.245	5	8.415.000	29	44.906.245
	≥ 50.000 h/eq	0	0	7	93.790.000	3	82.814.400	10	176.604.400
	Sin datos de hab/eq	52	2.758.300	466	47.429.295	141	11.243.151	659	61.430.746
<b>Total</b>	<b>532</b>	<b>48.972.094</b>	<b>741</b>	<b>188.840.050</b>	<b>282</b>	<b>114.027.912</b>	<b>1.555</b>	<b>351.840.056</b>	
<b>TOTAL</b>	<250 h/eq	2.484	11.724.867	2.355	8.539.602	644	3.488.938	5.483	23.753.407
	250 - 1.999 h/eq	3.303	93.724.725	1.067	42.790.439	1.696	6.977.876	6.066	163.525.987
	2.000 - 9.999 h/eq	703	145.152.349	231	83.017.951	167	24.561.049	1.101	283.595.180
	10.000 - 49.999 h/eq	130	138.078.079	73	116.633.653	38	68.571.664	241	332.336.380
	≥ 50.000 h/eq	19	80.477.439	48	1.109.477.815	4	108.497.004	71	1.278.701.154
	Sin datos de hab/eq	198	11.457.956	614	49.010.212	141	197.242.904	953	71.711.319
<b>TOTAL</b>	<b>6.837</b>	<b>480.615.415</b>	<b>4.388</b>	<b>1.409.469.672</b>	<b>2.690</b>	<b>409.339.435</b>	<b>13.915</b>	<b>2.153.623.427</b>	

CONFEDERACIÓN HIDROGRÁFICA		NÚMERO DE AUTORIZACIONES DE CARÁCTER INDUSTRIAL SEGÚN TIPOLOGÍA Y POR CCHH 2004							
		PROVISIONALES		DEFINITIVAS		Autorizaciones de vertido adaptadas al RD 606/2003		TOTALES	
		nº	Volumen (m3/año)	nº	Volumen (m3/año)	nº	Volumen (m3/año)	nº	Volumen (m3/año)
NORTE	Clase 1	139	15.797.748	0	0	267	14.137.441	406	29.935.189
	Clase 2	89	41.632.519	0	0	125	19.573.136	214	61.205.655
	Clase 3	24	524.317	0	0	28	309.428	52	833.745
	Clase 1, 2 ó 3 con Sustancias Peligrosas	50	13.819.163	0	0	32	1.940.887	82	15.760.050
	Refrigeración	27	6.592.713	0	0	31	445.537.632	58	452.130.345
	Piscifactorías	3	52.507.440	0	0	66	607.423.232	69	659.930.672
	Aguas de achique de minas	19	4.838.974	0	0	63	54.498.484	82	59.337.458
	Total	351	135.712.874	0	0	612	1.143.420.240	963	1.279.133.114
DUERO	Clase 1	7	110.242	143	4.812.314	0	0	150	4.922.556
	Clase 2	28	937.320	184	13.678.701	0	0	212	14.616.021
	Clase 3	2	1.531	10	50.066	0	0	12	51.597
	Clase 1, 2 ó 3 con Sustancias Peligrosas	2	3.365	16	126.992	0	0	18	130.357
	Refrigeración	0	0	4	22.826.005	0	0	4	22.826.005
	Piscifactorías	18	151.276.692	10	340.611.888	0	0	28	491.888.580
	Aguas de achique de minas	sd	sd	sd	sd	sd	sd	0	0
	Total	57	152.329.150	367	382.105.966	0	0	424	534.435.116
TAJO	Clase 1	1	60.000	94	15.962.582	13	95.457	108	16.118.039
	Clase 2	0	0	100	11.825.776	4	1.146.100	104	12.971.876
	Clase 3	0	0	5	211.081	0	0	5	211.081
	Clase 1, 2 ó 3 con Sustancias Peligrosas	0	0	3	5.157.200	0	0	3	5.157.200
	Refrigeración	0	0	8	655.034.943	0	0	8	655.034.943
	Piscifactorías	0	0	10	248.897.880	0	0	10	248.897.880
	Aguas de achique de minas	0	0	0	0	0	0	0	0
	Total	1	60.000	220	937.089.462	17	1.241.557	238	938.391.019
GUADIANA	Clase 1	0	0	124	4.940.137	38	1.049.931	162	5.990.068
	Clase 2	2	165.000	18	893.075	11	1.178.499	31	2.236.574
	Clase 3	0	0	0	0	0	0	0	0
	Clase 1, 2 ó 3 con Sustancias Peligrosas	0	0	1	3.530.280	1	119.600	2	3.649.880
	Refrigeración	0	0	0	0	0	0	0	0
	Piscifactorías	0	0	0	0	0	0	0	0
	Aguas de achique de minas	0	0	1	438.000	0	0	1	438.000
	Total	2	165.000	144	9.801.492	50	2.348.030	196	12.314.522
GUADALQUIVIR	Clase 1	314	sd	0	0	14	79.322	328	207.144
	Clase 2	397	sd	0	0	10	1.723.280	407	1.723.280
	Clase 3	127	sd	0	0	24	4.398	151	4.398
	Clase 1, 2 ó 3 con Sustancias Peligrosas	34	sd	0	0	1	1.000.000	35	1.000.000
	Refrigeración	3	sd	0	0	0	0	3	0
	Piscifactorías	1	sd	0	0	0	0	1	0
	Aguas de achique de minas	0	sd	0	0	0	0	0	0
	Total	876	0	0	0	49	2.807.000	925	2.807.000
SUR	Clase 1	2	184.000	8	250.294	2	2.317	12	436.611
	Clase 2	3	24.280	4	145.792	7	10.006	14	180.078
	Clase 3	3	80.000	2	350.000	1	18.500	6	448.500
	Clase 1, 2 ó 3 con Sustancias Peligrosas	0	0	0	0	0	0	0	0
	Refrigeración	0	0	0	0	0	0	0	0
	Piscifactorías	1	31.500	0	0	0	0	1	31.500
	Aguas de achique de minas	0	0	0	0	0	0	0	0
	Total	9	319.780	14	746.086	10	30.823	33	1.096.689
SEGURA	Clase 1	5	206.651	0	0	1	493	6	207.144
	Clase 2	0	74.965	1	730	3	292.430	4	368.125
	Clase 3	0	0	1	2.106.087	0	0	1	2.106.087
	Clase 1, 2 ó 3 con Sustancias Peligrosas	14	425.952	3	2.172.387	0	0	17	2.598.339
	Refrigeración	0	707.568	5	4.279.204	4	292.923	9	5.279.695
	Piscifactorías	1	0	0	0	0	0	1	0
	Aguas de achique de minas	0	2.160.000	0	0	0	0	0	2.160.000
	Total	20	3.575.136	10	8.558.408	8	585.846	38	12.719.390
JUCAR	Clase 1	12	313.769	24	4.840.276	0	0	36	5.154.045
	Clase 2	15	827.745	21	3.007.876	0	0	36	3.835.621
	Clase 3	0	0	3	142.830	0	0	3	142.830
	Clase 1, 2 ó 3 con Sustancias Peligrosas	7	106.973	6	420.176	0	0	13	527.149
	Refrigeración	0	0	2	11.226.816	0	0	2	11.226.816
	Piscifactorías	3	22.027.020	0	0	0	0	3	22.027.020
	Aguas de achique de minas	0	0	0	0	0	0	0	0
	Total	37	23.275.507	56	19.637.974	0	0	93	42.913.481
EBRO	Clase 1	24	1.220.200	280	6.981.001	84	7.340.980	388	15.542.181
	Clase 2	12	236.208	244	32.477.365	81	9.983.688	337	42.697.261
	Clase 3	2	58.000	52	2.135.739	5	242.525	59	2.436.264
	Clase 1, 2 ó 3 con Sustancias Peligrosas	1	1.000.000	16	4.628.574	6	9.430.100	23	15.058.674
	Refrigeración	13	3.516.950	53	2.508.794.337	14	13.301.600	80	2.525.612.887
	Piscifactorías	2	9.128.000	15	513.247.800	8	240.533.236	25	762.909.036
	Aguas de achique de minas	0	0	0	0	0	0	0	0
	Total	54	15.159.358	660	3.068.264.816	198	280.832.129	912	3.364.256.303



# **DATOS REMITIDOS POR LAS CONFEDERACIONES HIDROGRÁFICAS**

NATURALEZA DEL VERTIDO		AUTORIZACIONES DE VERTIDO CH NORTE a 31 de Diciembre de 2004							
		Autorizaciones de vertido aun no adaptadas al RD 606/2003				Autorizaciones de vertido adaptadas al RD 606/2003		TOTALES	
		PROVISIONALES		DEFINITIVAS					
		nº	Volumen (m³/año)	nº	Volumen (m3/año)	nº	Volumen (m3/año)	nº	Volumen (m3/año)
URBANOS	<250 h.eq	0	0	0	0	0	0	0	0
	250 - 1.999 h.eq	1.658	25.812.458	0	0	1.373	9.427.650	3.031	35.240.108
	2.000 - 9.999 h.eq	81	29.768.019	0	0	18	11.414.265	99	41.182.284
	10.000 - 49.999 h.eq	19	56.421.319	0	0	10	37.699.308	29	94.120.627
	≥ 50.000 h.eq	0	0	0	0	0	0	0	0
	Sin datos de h.eq	0	0	0	0	0	0	0	0
	<b>TOTAL URBANAS</b>	<b>1.758</b>	<b>112.001.796</b>	<b>0</b>	<b>0</b>	<b>1.401</b>	<b>58.541.223</b>	<b>3.159</b>	<b>170.543.019</b>
INDUSTRIALES	Clase 1	139	15.797.748	0	0	267	14.137.441	406	29.935.189
	Clase 2	89	41.632.519	0	0	125	19.573.136	214	61.205.655
	Clase 3	24	524.317	0	0	28	309.428	52	833.745
	Clase 1, 2 ó 3 con Sustancias Peligrosas	50	13.819.163	0	0	32	1.940.887	82	15.760.050
	<b>SUBTOTAL</b>	<b>302</b>	<b>71.773.747</b>	<b>0</b>	<b>0</b>	<b>452</b>	<b>35.960.892</b>	<b>754</b>	<b>107.734.639</b>
	Refrigeración	27	6.592.713	0	0	31	445.537.632	58	452.130.345
	Piscifactorías	3	52.507.440	0	0	66	607.423.232	69	659.930.672
	Aguas de achique de minas	19	4.838.974	0	0	63	54.498.484	82	59.337.458
<b>TOTAL INDUSTRIALES</b>	<b>351</b>	<b>135.712.874</b>	<b>0</b>	<b>0</b>	<b>612</b>	<b>1.143.420.240</b>	<b>963</b>	<b>1.279.133.114</b>	
OTROS	0	0	0	0	0	0	0	0	
<b>TOTAL</b>	<b>2.109</b>	<b>247.714.670</b>	<b>0</b>	<b>0</b>	<b>2.013</b>	<b>1.201.961.463</b>	<b>4.122</b>	<b>1.449.676.133</b>	

	TOTAL	Resueltos			Siguen en trámite a 31-12-2004	SUMA
		Autorizados	Archivados	Denegados		
Expedientes de autorización de vertido en trámite a 31-12-2003	472	224	63	0	185	472

	Expedientes iniciados antes de 2004	Expedientes iniciados durante 2004	TOTAL
Expedientes de autorización de vertido en trámite a 31-12-2004	185	217	402

NATURALEZA DEL VERTIDO		AUTORIZACIONES DE VERTIDO CH DUERO a 31 de Diciembre de 2004							
		Autorizaciones de vertido aun no adaptadas al RD 606/2003				Autorizaciones de vertido adaptadas al RD 606/2003		TOTALES	
		PROVISIONALES		DEFINITIVAS		nº	Volumen (m3/año)	nº	Volumen (m3/año)
		nº	Volumen (m <sup>3</sup> /año)	nº	Volumen (m3/año)				
URBANOS	<250 h.eq	1.626	5.265.645	1.494	5.237.646	0	0	3.120	10.503.291
	250 - 1.999 h.eq	593	14.532.434	706	21.021.741	0	0	1.299	35.554.175
	2.000 - 9.999 h.eq	83	8.106.935	66	15.472.314	0	0	149	23.579.249
	10.000 - 49.999 h.eq	8	4.679.863	18	22.205.657	0	0	26	26.885.520
	> 50.000 h.eq	1	5.432.113	10	241.396.296	0	0	11	246.828.409
	Sin datos de h.eq	19	29.619	147	1.578.317	0	0	166	1.607.936
	<b>TOTAL URBANAS</b>	<b>2.330</b>	<b>38.046.609</b>	<b>2.441</b>	<b>306.911.971</b>	<b>0</b>	<b>0</b>	<b>4.771</b>	<b>344.958.580</b>
INDUSTRIALES	Clase 1	7	110.242	143	4.812.314	0	0	150	4.922.556
	Clase 2	28	937.320	184	13.678.701	0	0	212	14.616.021
	Clase 3	2	1.531	10	50.066	0	0	12	51.597
	Clase 1, 2 ó 3 con Sustancias Peligrosas	2	3.365	16	126.992	0	0	18	130.357
	<b>SUBTOTAL</b>	<b>39</b>	<b>1.052.458</b>	<b>353</b>	<b>18.668.073</b>	<b>0</b>	<b>0</b>	<b>392</b>	<b>19.720.531</b>
	Refrigeración	0	0	4	22.826.005	0	0	4	22.826.005
	Piscifactorías	18	151.276.692	10	340.611.888	0	0	28	491.888.580
	Aguas de achique de minas	sd	sd	sd	sd	sd	sd	0	0
<b>TOTAL INDUSTRIALES</b>	<b>57</b>	<b>152.329.150</b>	<b>367</b>	<b>382.105.966</b>	<b>0</b>	<b>0</b>	<b>424</b>	<b>534.435.116</b>	
OTROS	0	0	0	0	0	0	0	0	
<b>TOTAL</b>	<b>2.387</b>	<b>190.375.759</b>	<b>2.808</b>	<b>689.017.937</b>	<b>0</b>	<b>0</b>	<b>5.195</b>	<b>879.393.696</b>	

	TOTAL	Resueltos			Siguen en trámite a 31-12-2004	SUMA
		Autorizados	Archivados	Denegados		
Expedientes de autorización de vertido en trámite a 31-12-2003	117	38	0	0	79	117

	Expedientes iniciados antes de 2004	Expedientes iniciados durante 2004	TOTAL
Expedientes de autorización de vertido en trámite a 31-12-2004	79	150	229



NATURALEZA DEL VERTIDO		AUTORIZACIONES DE VERTIDO CH TAJO a 31 de Diciembre de 2004							
		Autorizaciones de vertido aun no adaptadas al RD 606/2003				Autorizaciones de vertido adaptadas al RD 606/2003		TOTALES	
		PROVISIONALES		DEFINITIVAS		nº	Volumen (m3/año)	nº	Volumen (m3/año)
		nº	Volumen (m³/año)	nº	Volumen (m3/año)				
URBANOS	<250 h.eq	309	1.604.572	617	1.886.084	343	1.910.261	1.269	5.400.917
	250 - 1.999 h.eq	66	3.101.680	220	12.471.769	158	7.098.983	444	22.672.432
	2.000 - 9.999 h.eq	39	14.259.720	99	41.034.217	50	14.441.643	188	69.735.580
	10.000 - 49.999 h.eq	1	2.042.960	23	42.234.334	9	12.404.878	33	56.682.172
	≥ 50.000 h.eq	0	0	30	766.626.519	0	0	30	766.626.519
	Sin datos de h.eq	0	0	0	0	0	0	0	0
	<b>TOTAL URBANAS</b>	<b>415</b>	<b>21.008.932</b>	<b>989</b>	<b>864.252.923</b>	<b>560</b>	<b>35855765</b>	<b>1.964</b>	<b>921.117.620</b>
INDUSTRIALES	Clase 1	1	60.000	94	15.962.582	13	95.457	108	16.118.039
	Clase 2	0	0	100	11.825.776	4	1.146.100	104	12.971.876
	Clase 3	0	0	5	211.081	0	0	5	211.081
	Clase 1, 2 ó 3 con Sustancias Peligrosas	0	0	3	5.157.200	0	0	3	5.157.200
	<b>SUBTOTAL</b>	<b>1</b>	<b>60.000</b>	<b>202</b>	<b>33.156.639</b>	<b>17</b>	<b>1.241.557</b>	<b>220</b>	<b>34.458.196</b>
	Refrigeración	0	0	8	655.034.943	0	0	8	655.034.943
	Piscifactorías	0	0	10	248.897.880	0	0	10	248.897.880
	Aguas de achique de minas	0	0	0	0	0	0	0	0
<b>TOTAL INDUSTRIALES</b>	<b>1</b>	<b>60.000</b>	<b>220</b>	<b>937.089.462</b>	<b>17</b>	<b>1.241.557</b>	<b>238</b>	<b>938.391.019</b>	
OTROS			136	4.085.179	2		138	4.085.179	
<b>TOTAL</b>	<b>416</b>	<b>21.068.932</b>	<b>1.345</b>	<b>1.805.427.564</b>	<b>579</b>	<b>37.097.322</b>	<b>2.340</b>	<b>1.863.593.818</b>	

	TOTAL	Resueltos			Siguen en trámite a 31-12-2004	SUMA
		Autorizados	Archivados	Denegados		
Expedientes de autorización de vertido en trámite a 31-12-2003	474					

	Expedientes iniciados antes de 2004	Expedientes iniciados durante 2004	TOTAL
Expedientes de autorización de vertido en trámite a 31-12-2004	0		0

NATURALEZA DEL VERTIDO		AUTORIZACIONES DE VERTIDO CH GUADIANA a 31 de Diciembre de 2004							
		Autorizaciones de vertido aun no adaptadas al RD 606/2003				Autorizaciones de vertido adaptadas al RD 606/2003		TOTALES	
		PROVISIONALES		DEFINITIVAS		nº	Volumen (m3/año)	nº	Volumen (m3/año)
		nº	Volumen (m³/año)	nº	Volumen (m3/año)				
URBANOS	<250 h.eq	51	231.793	18	49.429	58	282.631	127	563.853
	250 - 1.999 h.eq	146	4.584.170	17	1.709.357	105	4.299.226	268	10.592.753
	2.000 - 9.999 h.eq	62	11.069.522	14	6.870.971	65	18.306.298	141	36.246.791
	10.000 - 49.999 h.eq	6	8.512.000	7	15.082.917	7	10.181.500	20	33.776.417
	≥ 50.000 h.eq	2	15.066.276	0	0	1	5.931.500	3	20.997.776
	Sin datos de h.eq	0	0	0	0	0	0	0	0
	<b>TOTAL URBANAS</b>	<b>267</b>	<b>39.463.761</b>	<b>56</b>	<b>23.712.674</b>	<b>236</b>	<b>39.001.155</b>	<b>559</b>	<b>102.177.590</b>
INDUSTRIALES	Clase 1	0	0	124	4.940.137	38	1.049.931	162	5.990.068
	Clase 2	2	165.000	18	893.075	11	1.178.499	31	2.236.574
	Clase 3	0	0	0	0	0	0	0	0
	Clase 1, 2 ó 3 con Sustancias Peligrosas	0	0	1	3.530.280	1	119.600	2	3.649.880
	<b>SUBTOTAL</b>	<b>2</b>	<b>165.000</b>	<b>143</b>	<b>9.363.492</b>	<b>50</b>	<b>2.348.030</b>	<b>195</b>	<b>11.876.522</b>
	Refrigeración	0	0	0	0	0	0	0	0
	Piscifactorías	0	0	0	0	0	0	0	0
	Aguas de achique de minas	0	0	1	438.000	0	0	1	438.000
<b>TOTAL INDUSTRIALES</b>	<b>2</b>	<b>165.000</b>	<b>144</b>	<b>9.801.492</b>	<b>50</b>	<b>2.348.030</b>	<b>196</b>	<b>12.314.522</b>	
OTROS	0	0	0	0	0	0	0	0	
<b>TOTAL</b>	<b>269</b>	<b>39.628.761</b>	<b>200</b>	<b>33.514.166</b>	<b>286</b>	<b>41.349.185</b>	<b>755</b>	<b>114.492.112</b>	

	TOTAL	Resueltos			Siguen en trámite a 31-12-2004	SUMA
		Autorizados	Archivados	Denegados		
Expedientes de autorización de vertido en trámite a 31-12-2003	522					0

	Expedientes iniciados antes de 2004	Expedientes iniciados durante 2004	TOTAL
Expedientes de autorización de vertido en trámite a 31-12-2004	0		0

NATURALEZA DEL VERTIDO		AUTORIZACIONES DE VERTIDO CH GUADALQUIVIR a 31 de Diciembre de 2004							
		Autorizaciones de vertido aun no adaptadas al RD 606/2003				Autorizaciones de vertido adaptadas al RD 606/2003		TOTALES	
		PROVISIONALES		DEFINITIVAS					
		nº	Volumen (m³/año)	nº	Volumen (m³/año)	nº	Volumen (m³/año)	nº	Volumen (m³/año)
URBANOS	<250 h.eq	222	sd	0	0	112	148.785	334	148.785
	250 - 1.999 h.eq	189	sd	0	0	7	365.415	196	365.415
	2.000 - 9.999 h.eq	195	sd	0	0	12	2.871.669	207	2.871.669
	10.000 - 49.999 h.eq	51	sd	0	0	3	4.137.349	54	4.137.349
	≥ 50.000 h.eq	8	sd	0	0	0	0	8	sd
	Sin datos de h.eq	67	sd	0	0	0	0	67	sd
	<b>TOTAL URBANAS</b>	<b>732</b>	<b>sd</b>	<b>0</b>	<b>0</b>	<b>134</b>	<b>7.523.218</b>	<b>866</b>	<b>7.523.218</b>
INDUSTRIALES	Clase 1	314	sd	0	0	14	79.322	328	79.322
	Clase 2	397	sd	0	0	10	1.723.280	407	1.723.280
	Clase 3	127	sd	0	0	24	4.398	151	4.398
	Clase 1, 2 ó 3 con Sustancias Peligrosas	34	sd	0	0	1	1.000.000	35	1.000.000
	<b>SUBTOTAL</b>	<b>872</b>	<b>sd</b>	<b>0</b>	<b>0</b>	<b>49</b>	<b>2.807.000</b>	<b>921</b>	<b>2.807.000</b>
	Refrigeración	3	sd	0	0	0	0	3	0
	Piscifactorías	1	sd	0	0	0	0	1	0
	Aguas de achique de minas	0	sd	0	0	0	0	0	0
<b>TOTAL INDUSTRIALES</b>	<b>876</b>	<b>sd</b>	<b>0</b>	<b>0</b>	<b>49</b>	<b>2.807.000</b>	<b>925</b>	<b>2.807.000</b>	
OTROS	0	sd	0	0	0	0	0	0	
<b>TOTAL</b>	<b>1.608</b>	<b>sd</b>	<b>0</b>	<b>0</b>	<b>183</b>	<b>10.330.218</b>	<b>1.791</b>	<b>10.330.218</b>	

	TOTAL	Resueltos			Siguen en trámite a 31-12-2004	SUMA
		Autorizados	Archivados	Denegados		
Expedientes de autorización de vertido en trámite a 31-12-2003	3.557	95	1.319	0	2.143	3.557

	Expedientes iniciados antes de 2004	Expedientes iniciados durante 2004	TOTAL
Expedientes de autorización de vertido en trámite a 31-12-2004	2.143	384	2.527

NATURALEZA DEL VERTIDO		AUTORIZACIONES DE VERTIDO CH SUR a 31 de Diciembre de 2004							
		Autorizaciones de vertido aun no adaptadas al RD 606/2003				Autorizaciones de vertido adaptadas al RD 606/2003		TOTALES	
		PROVISIONALES		DEFINITIVAS		nº	Volumen (m3/año)	nº	Volumen (m3/año)
		nº	Volumen (m³/año)	nº	Volumen (m3/año)				
URBANOS	<250 h.eq	61	389.288	56	103.965	33	163.301	150	656.554
	250 - 1.999 h.eq	121	8.060.632	32	1.024.166	17	2.993.797	170	12.078.595
	2.000 - 9.999 h.eq	71	18.034.792	8	3.015.900	1	593.125	80	21.643.817
	10.000 - 49.999 h.eq	4	4.193.725	5	3.652.000	4	4.786.613	13	12.632.338
	≥ 50.000 h.eq	0	0	0	0	0	0	0	0
	Sin datos de h.eq	0	0	0	0	0	0	0	0
	<b>TOTAL URBANAS</b>	<b>257</b>	<b>30.678.437</b>	<b>101</b>	<b>7.796.031</b>	<b>55</b>	<b>8.536.836</b>	<b>413</b>	<b>47.011.304</b>
INDUSTRIALES	Clase 1	2	184.000	8	250.294	2	2.317	12	436.611
	Clase 2	3	24.280	4	145.792	7	10.006	14	180.078
	Clase 3	3	80.000	2	350.000	1	18.500	6	448.500
	Clase 1, 2 ó 3 con Sustancias Peligrosas	0	0	0	0	0	0	0	0
	<b>SUBTOTAL</b>	<b>8</b>	<b>288.280</b>	<b>14</b>	<b>746.086</b>	<b>10</b>	<b>30.823</b>	<b>32</b>	<b>1.065.189</b>
	Refrigeración	0	0	0	0	0	0	0	0
	Piscifactorías	1	31.500	0	0	0	0	1	31.500
	Aguas de achique de minas	0	0	0	0	0	0	0	0
<b>TOTAL INDUSTRIALES</b>	<b>9</b>	<b>319.780</b>	<b>14</b>	<b>746.086</b>	<b>10</b>	<b>30.823</b>	<b>33</b>	<b>1.096.689</b>	
OTROS	0	0	622	0	113	0	735	0	
<b>TOTAL</b>	<b>266</b>	<b>30.998.217</b>	<b>737</b>	<b>8.542.117</b>	<b>178</b>	<b>8.567.659</b>	<b>1.181</b>	<b>48.107.993</b>	

	TOTAL	Resueltos			Siguen en trámite a 31-12-2004	SUMA
		Autorizados	Archivados	Denegados		
Expedientes de autorización de vertido en trámite a 31-12-2003	379	136	17	12	214	379

	Expedientes iniciados antes de 2004	Expedientes iniciados durante 2004	TOTAL
Expedientes de autorización de vertido en trámite a 31-12-2004	214	441	655

NATURALEZA DEL VERTIDO		AUTORIZACIONES DE VERTIDO CH SEGURA a 31 de Diciembre de 2004							
		Autorizaciones de vertido aun no adaptadas al RD 606/2003				Autorizaciones de vertido adaptadas al RD 606/2003		TOTALES	
		PROVISIONALES		DEFINITIVAS					
		nº	Volumen (m³/año)	nº	Volumen (m³/año)	nº	Volumen (m³/año)	nº	Volumen (m³/año)
URBANOS	<250 h.eq	50	2.743.347	0	0	3	2.905	53	2.746.252
	250 - 1.999 h.eq	59	8.014.275	1	10.980	1	7.052	61	8.032.307
	2.000 - 9.999 h.eq	33	24.551.896	0	0	0	0	33	24.551.896
	10.000 - 49.999 h.eq	14	24.784.101	0	0	0	0	14	24.784.101
	≥ 50.000 h.eq	1	4.380.000	0	0	0	0	1	4.380.000
	Sin datos de h.eq	60	8.670.037	1	2.600	0	0	61	8.672.637
	<b>TOTAL URBANAS</b>	<b>217</b>	<b>73.143.656</b>	<b>2</b>	<b>13.580</b>	<b>4</b>	<b>9.957</b>	<b>223</b>	<b>73.167.193</b>
INDUSTRIALES	Clase 1	5	206.651	0	0	1	493	6	207.144
	Clase 2	7	74.965	1	730	3	292.430	11	368.125
	Clase 3	0	0	1	2.106.087	0	0	1	2.106.087
	Clase 1, 2 ó 3 con Sustancias Peligrosas	14	425.952	3	2.172.387	0	0	17	2.598.339
	<b>SUBTOTAL</b>	<b>26</b>	<b>707.568</b>	<b>5</b>	<b>4.279.204</b>	<b>4</b>	<b>292.923</b>	<b>35</b>	<b>5.279.695</b>
	Refrigeración	0	0	0	0	0	0	0	0
	Piscifactorías	1	2.160.000	0	0	0	0	1	2.160.000
	Aguas de achique de minas	0	0	0	0	0	0	0	0
<b>TOTAL INDUSTRIALES</b>	<b>27</b>	<b>2.867.568</b>	<b>5</b>	<b>4.279.204</b>	<b>4</b>	<b>292.923</b>	<b>36</b>	<b>7.439.695</b>	
OTROS	0	0	0	0	0	0	0	0	
<b>TOTAL</b>	<b>244</b>	<b>76.011.224</b>	<b>7</b>	<b>4.292.784</b>	<b>8</b>	<b>302.880</b>	<b>259</b>	<b>80.606.888</b>	

	TOTAL	Resueltos			Siguen en trámite a 31-12-2004	SUMA
		Autorizados	Archivados	Denegados		
Expedientes de autorización de vertido en trámite a 31-12-2003	43	5	12	1	25	43

	Expedientes iniciados antes de 2004	Expedientes iniciados durante 2004	TOTAL
Expedientes de autorización de vertido en trámite a 31-12-2004	25	79	104

NATURALEZA DEL VERTIDO		AUTORIZACIONES DE VERTIDO CH JÚCAR a 31 de Diciembre de 2004							
		Autorizaciones de vertido aun no adaptadas al RD 606/2003				Autorizaciones de vertido adaptadas al RD 606/2003		TOTALES	
		PROVISIONALES		DEFINITIVAS		nº	Volumen (m3/año)	nº	Volumen (m3/año)
		nº	Volumen (m³/año)	nº	Volumen (m3/año)				
URBANOS	<250 h.eq	61	523.372	18	136.986	17	5.774	96	666.132
	250 - 1.999 h.eq	172	10.110.877	20	1.433.008	1	36.500	193	11.580.385
	2.000 - 9.999 h.eq	68	20.487.720	17	4.874.949	0	0	85	25.362.669
	10.000 - 49.999 h.eq	21	30.579.111	2	3.832.500	0	0	23	34.411.611
	≥ 50.000 h.eq	7	55.599.050	1	7.665.000	0	0	8	63.264.050
	Sin datos de h.eq	0	0	0	0	0	0	0	0
	<b>TOTAL URBANAS</b>	<b>329</b>	<b>117.300.130</b>	<b>58</b>	<b>17.942.443</b>	<b>18</b>	<b>42.274</b>	<b>405</b>	<b>135.284.847</b>
INDUSTRIALES	Clase 1	12	313.769	24	4.840.276	0	0	36	5.154.045
	Clase 2	15	827.745	21	3.007.876	0	0	36	3.835.621
	Clase 3	0	0	3	142.830	0	0	3	142.830
	Clase 1, 2 ó 3 con Sustancias Peligrosas	7	106.973	6	420.176	0	0	13	527.149
	<b>SUBTOTAL</b>	<b>34</b>	<b>1.248.487</b>	<b>54</b>	<b>8.411.158</b>	<b>0</b>	<b>0</b>	<b>88</b>	<b>9.659.645</b>
	Refrigeración	0	0	2	11.226.816	0	0	2	11.226.816
	Piscifactorías	3	22.027.020	0	0	0	0	3	22.027.020
	Aguas de achique de minas	0	0	0	0	0	0	0	0
<b>TOTAL INDUSTRIALES</b>	<b>37</b>	<b>23.275.507</b>	<b>56</b>	<b>19.637.974</b>	<b>0</b>	<b>0</b>	<b>93</b>	<b>42.913.481</b>	
OTROS	0	0	0	0	0	0	0	0	
<b>TOTAL</b>	<b>366</b>	<b>140.575.637</b>	<b>114</b>	<b>37.580.417</b>	<b>18</b>	<b>42.274</b>	<b>498</b>	<b>178.198.328</b>	

	TOTAL	Resueltos			Siguen en trámite a 31-12-2004	SUMA
		Autorizados	Archivados	Denegados		
Expedientes de autorización de vertido en trámite a 31-12-2003	3.068	sd	sd	sd	sd	0

	Expedientes iniciados antes de 2004	Expedientes iniciados durante 2004	TOTAL
Expedientes de autorización de vertido en trámite a 31-12-2004	sd	sd	0

NATURALEZA DEL VERTIDO		AUTORIZACIONES DE VERTIDO CH EBRO a 31 de Diciembre de 2004							
		Autorizaciones de vertido aun no adaptadas al RD 606/2003				Autorizaciones de vertido adaptadas al RD 606/2003		TOTALES	
		PROVISIONALES		DEFINITIVAS		nº	Volumen (m3/año)	nº	Volumen (m3/año)
		nº	Volumen (m³/año)	nº	Volumen (m3/año)				
URBANOS	<250 h.eq	104	966.850	152	1.125.492	78	975.281	334	3.067.623
	250 - 1.999 h.eq	299	19.508.199	71	5.119.418	34	2.782.200	404	27.409.817
	2.000 - 9.999 h.eq	71	18.873.745	27	11.749.600	21	7.797.880	119	38.421.225
	10.000 - 49.999 h.eq	6	6.865.000	18	29.626.245	5	8.415.000	29	44.906.245
	≥ 50.000 h.eq	0	0	7	93.790.000	3	82.814.400	10	176.604.400
	Sin datos de h.eq	52	2.758.300	466	47.429.295	141	11.243.151	659	61.430.746
	<b>TOTAL URBANAS</b>	<b>532</b>	<b>48.972.094</b>	<b>741</b>	<b>188.840.050</b>	<b>282</b>	<b>114.027.912</b>	<b>1.555</b>	<b>351.840.056</b>
INDUSTRIALES	Clase 1	24	1.220.200	280	6.981.001	84	7.340.980	388	15.542.181
	Clase 2	12	236.208	244	32.477.365	81	9.983.688	337	42.697.261
	Clase 3	2	58.000	52	2.135.739	5	242.525	59	2.436.264
	Clase 1, 2 ó 3 con Sustancias Peligrosas	1	1.000.000	16	4.628.574	6	9.430.100	23	15.058.674
	<b>SUBTOTAL</b>	<b>39</b>	<b>2.514.408</b>	<b>592</b>	<b>46.222.679</b>	<b>176</b>	<b>26.997.293</b>	<b>807</b>	<b>75.734.380</b>
	Refrigeración	13	3.516.950	53	2.508.794.337	14	13.301.600	80	2.525.612.887
	Piscifactorías	2	9.128.000	15	513.247.800	8	240.533.236	25	762.909.036
	Aguas de achique de minas	0	0	0	0	0	0	0	0
<b>TOTAL INDUSTRIALES</b>	<b>54</b>	<b>15.159.358</b>	<b>660</b>	<b>3.068.264.816</b>	<b>198</b>	<b>280.832.129</b>	<b>912</b>	<b>3.364.256.303</b>	
OTROS	0	0	0	0	0	0	0	0	
<b>TOTAL</b>	<b>586</b>	<b>64.131.452</b>	<b>1.401</b>	<b>3.257.104.866</b>	<b>480</b>	<b>394.860.041</b>	<b>2.467</b>	<b>3.716.096.359</b>	

	TOTAL	Resueltos			Siguen en trámite a 31-12-2004	SUMA
		Autorizados	Archivados	Denegados		
Expedientes de autorización de vertido en trámite a 31-12-2003	655	sd	sd	sd	sd	0

	Expedientes iniciados antes de 2004	Expedientes iniciados durante 2004	TOTAL
Expedientes de autorización de vertido en trámite a 31-12-2004	sd	sd	0