

Evolución de la reserva de nieve (Modelo hidrológico ASTER®)



Confederación Hidrográfica del Tajo

8 de marzo de 2022

Datos provisionales sujetos a revisión

NÚMERO BHS 10
AÑO 2022

**SECRETARÍA DE ESTADO DE
MEDIO AMBIENTE.
DIRECCIÓN GENERAL DEL
AGUA**

Catálogo de Publicaciones de la
Administración General del Estado:
<http://publicacionesoficiales.boe.es/>

N.I.P.O.: 665-20-095-4

SUBDIRECCIÓN
GENERAL DE PROTECCIÓN DE LAS
AGUAS Y GESTIÓN DE RIESGOS

**ÁREA DE INFORMACIÓN
HIDROLÓGICA**

Fernando Pastor Argüello

Alberto Irigoyen Pérez

Beatriz Fondevila Garcinuño

Para cualquier sugerencia póngase
en contacto con:

Plaza San Juan de la Cruz 10
Despacho C-708
28071 Madrid

Teléfonos: 91 597 54 43

Correo electrónico:

hidrologia@miteco.es

El informe de Evolución de
Recursos Nivales puede ser
consultado en:

<https://www.miteco.gob.es/es/agua/temas/evaluacion-de-los-recursos-hidricos/ERHIN/>

RESUMEN

Evolución de las reservas nivales

EVOLUCIÓN DE LA RESERVA DE NIEVE Y APORTACIONES EN EL ÁMBITO DE LA CONFEDERACIÓN HIDROGRÁFICA DEL TAJO

Fecha del informe: 06/03/2022

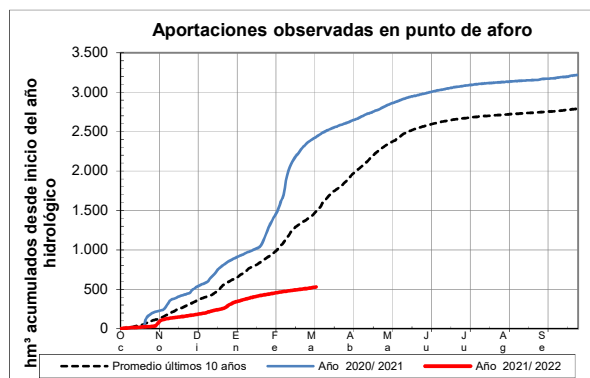
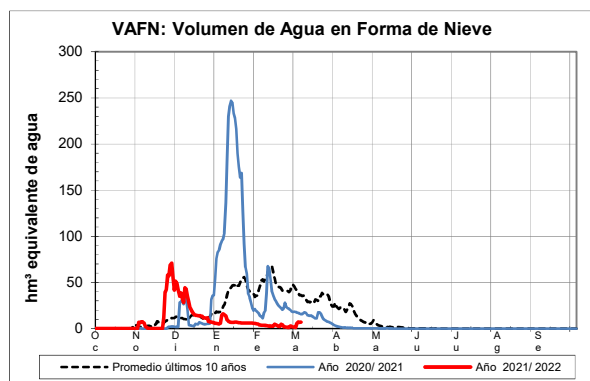
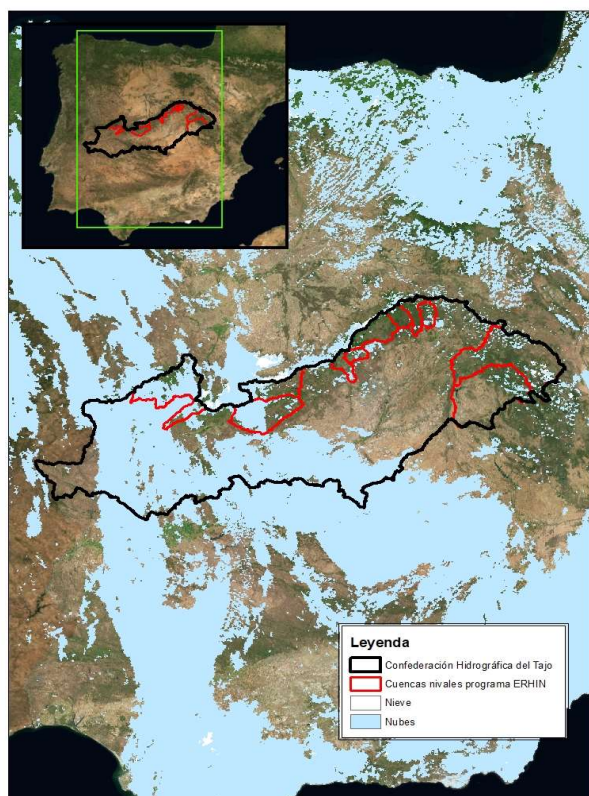
CUENCA		(*) ESTADO A: 06/03/2022				
		Superficie de la cuenca	Superficie innivada (1)	VAFN (2)	Aportaciones (3)	Reserva nival (4)
Sistema	Pto. de control	(km²)	(km²)	(hm³)	(hm³)	
Sistema Central	Alagón en Gabriel y Galán	466,0	22,1	0,4	52,1	Baja
	Jerte en Plasencia	1.071,2	29,1	0,4	49,6	Normal
	Tietar en E. de Rosarito	499,4	89,4	0,4	77,4	Alta
	Alberche en el Burguillo	399,3	137,0	0,8	48,7	Baja
	Guadarrama en Picotejo	2.166,4	3,3	0,0	3,9	Alta
	Manzanares en Santillana	295,1	24,0	0,3	23,9	Normal
	Lozoya en el Atazar	306,5	211,4	2,1	7,0	Baja
	Jarama en el Vado	615,3	60,4	0,4	23,7	Baja
	Sorbe en Beleña	793,6	105,0	0,7	20,5	Normal
	Bornova en Alcorl6	541,7	0,0	0,0	12,8	Normal
	Alto Tajo en Entrepeñas	941,0	401,8	0,6	106,3	Muy alta
TOTAL		8.571,2	1.813,6	6,9	529,1	

(1) Superficie innivada calculada a partir del modelo ASTER

(2) Volumen de Agua en Forma de Nieve (VAFN) calculado a partir del modelo ASTER

(3) Aportaciones observadas en los puntos de aforo utilizados como puntos de cierre

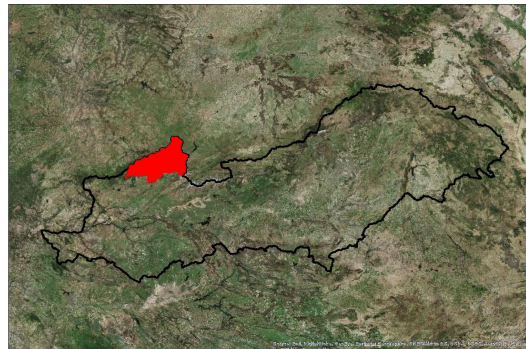
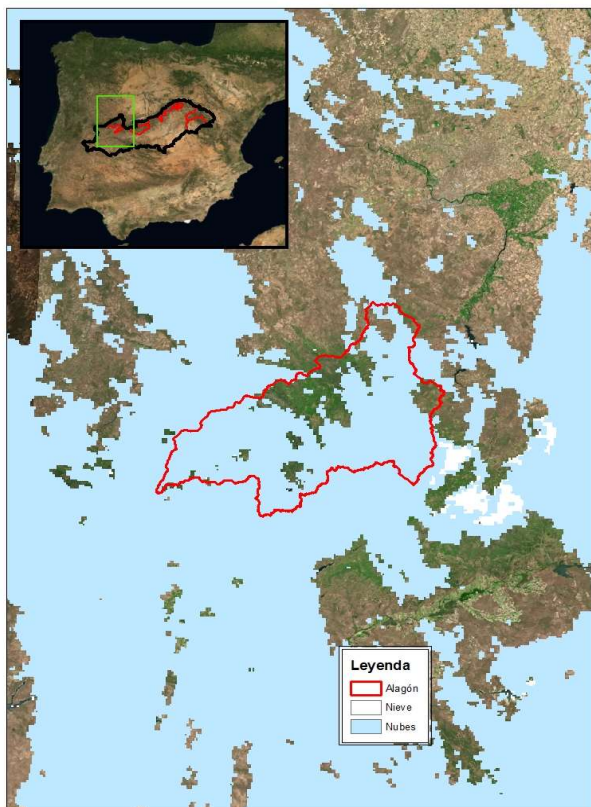
(4) Valoración cualitativa del estado de las reservas en comparación con los valores registrados en los últimos 5 años



EVOLUCIÓN DE LA RESERVA DE NIEVE Y APORTACIONES EN EL ÁMBITO DE LA CONFEDERACIÓN HIDROGRÁFICA DEL TAJO

Fecha del informe: 06/03/2022

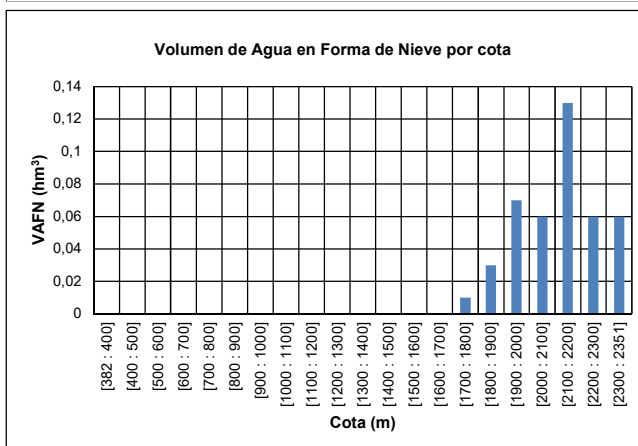
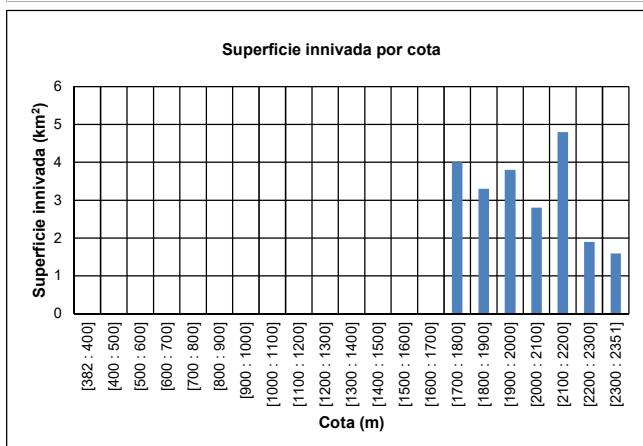
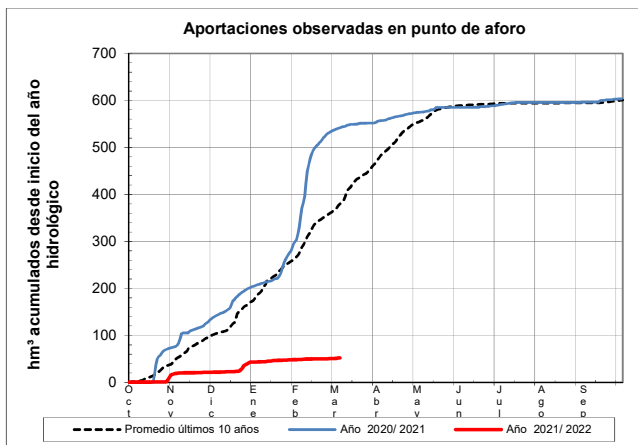
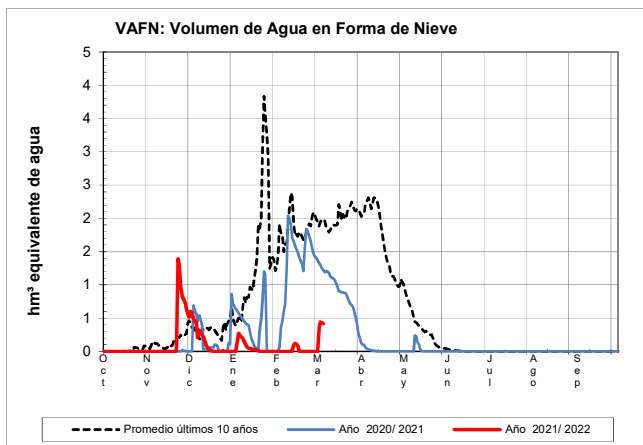
ALAGÓN EN E. DE GABRIEL Y GALÁN



ALAGÓN EN E. DE GABRIEL Y GALÁN

Fecha: 06/03/2022

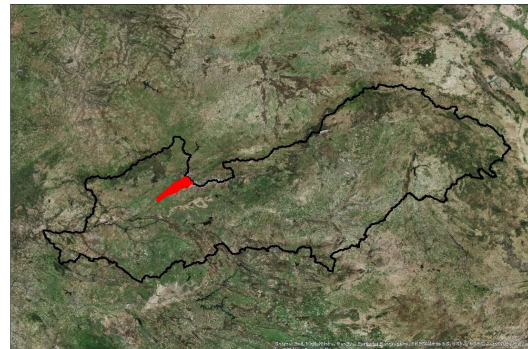
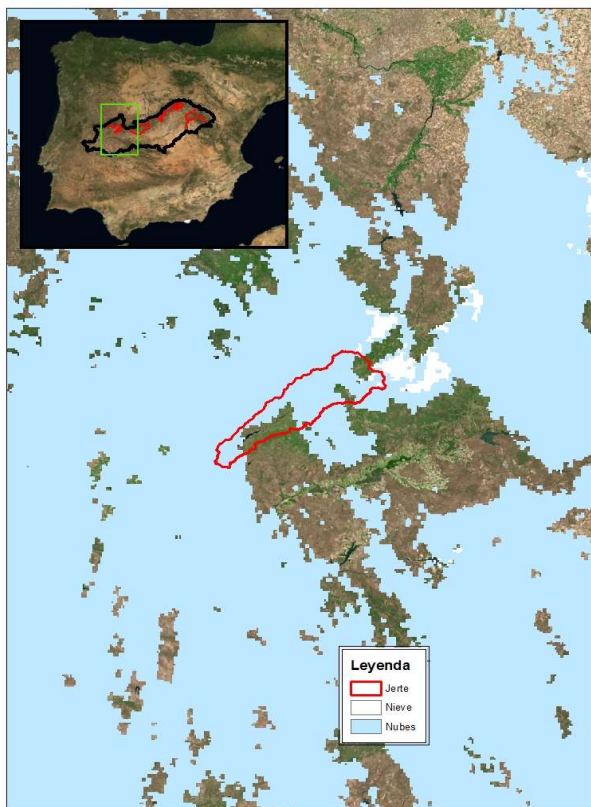
Cota de inicio de nieve (m):	1702,00
Superficie total innivada (km ²):	22,10
Altura equivalente de agua media (mm):	19,00
Volumen de agua en forma de nieve (hm ³):	0,40



EVOLUCIÓN DE LA RESERVA DE NIEVE Y APORTACIONES EN EL ÁMBITO DE LA CONFEDERACIÓN HIDROGRÁFICA DEL TAJO

Fecha del informe: 06/03/2022

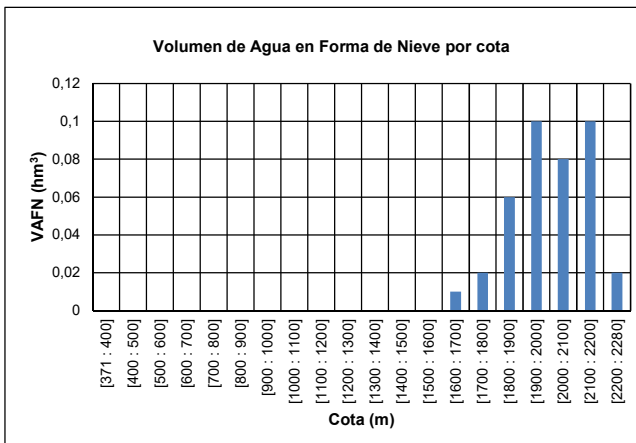
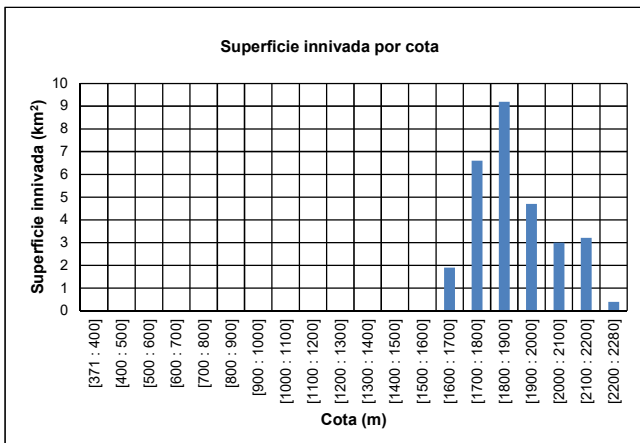
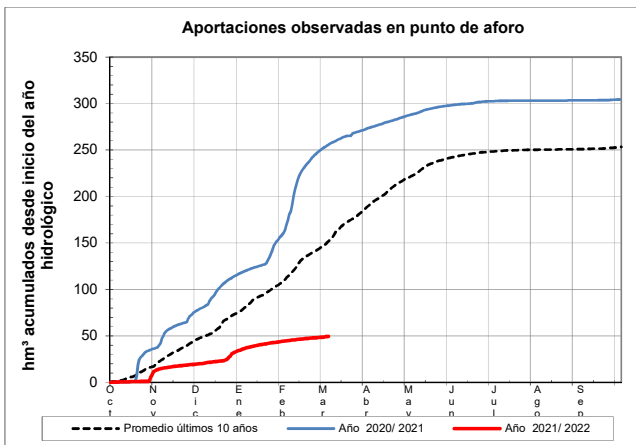
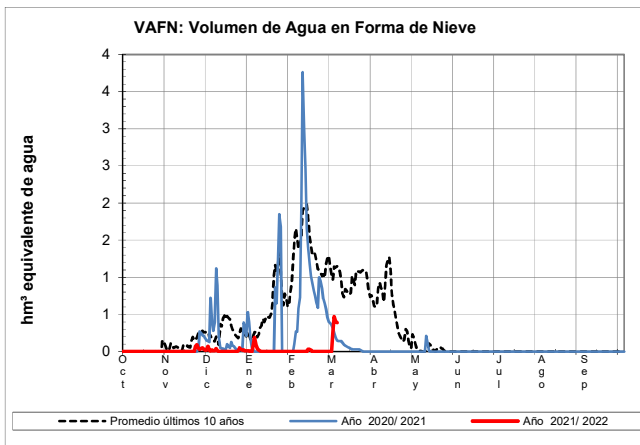
JERTE EN PLASENCIA



JERTE EN PLASENCIA

Fecha: 06/03/2022

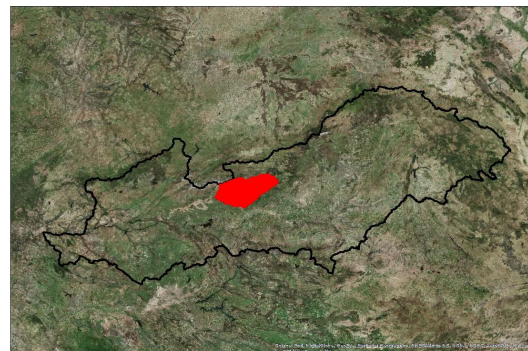
Cota de inicio de nieve (m):	1626,00
Superficie total innivada (km ²):	29,10
Altura equivalente de agua media (mm):	13,30
Volumen de agua en forma de nieve (hm ³):	0,40



EVOLUCIÓN DE LA RESERVA DE NIEVE Y APORTACIONES EN EL ÁMBITO DE LA CONFEDERACIÓN HIDROGRÁFICA DEL TAJO

Fecha del informe: 06/03/2022

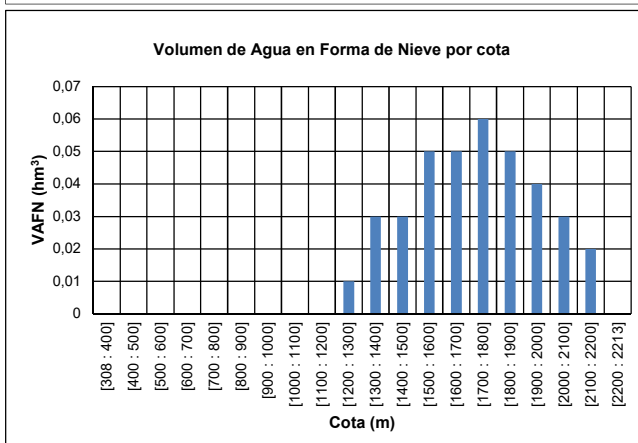
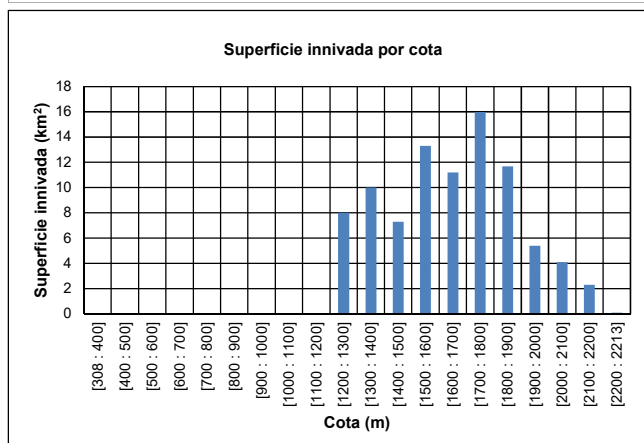
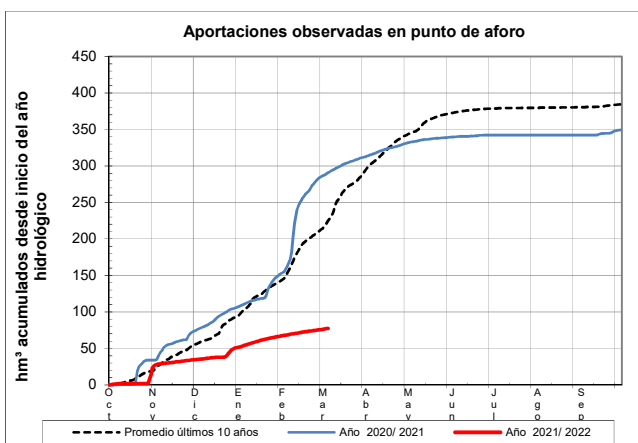
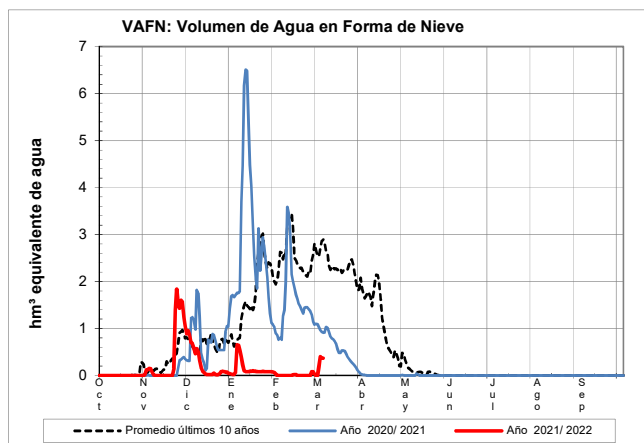
TIÉTAR EN E. ROSARITO



TIÉTAR EN E. ROSARITO

Fecha: 06/03/2022

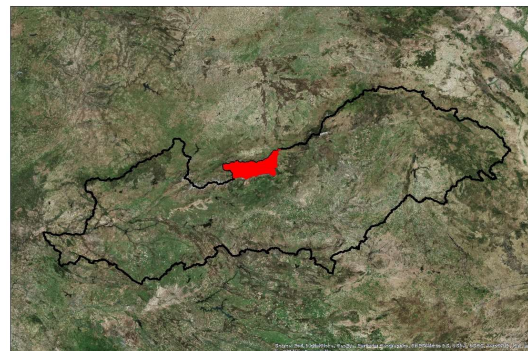
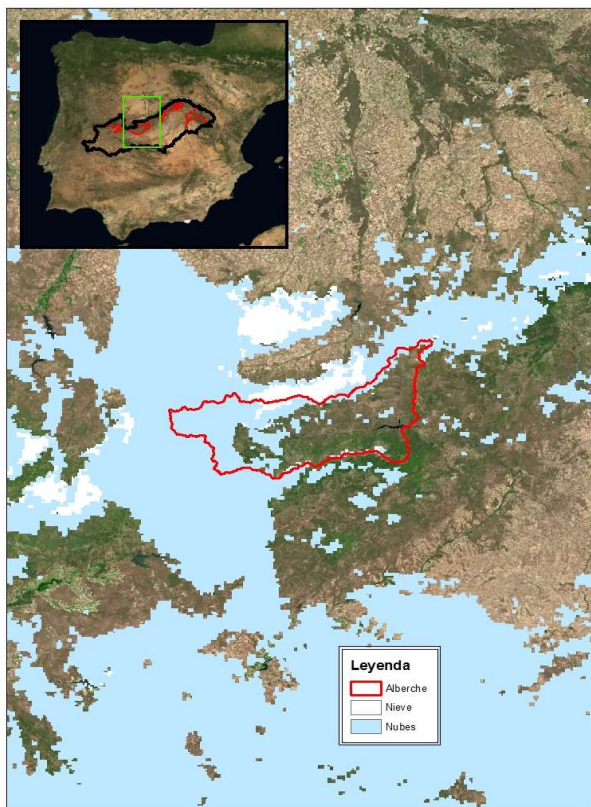
Cota de inicio de nieve (m): 1267,00
Superficie total innivada (km²): 89,40
Altura equivalente de agua media (mm): 4,20
Volumen de agua en forma de nieve (hm³): 0,40



EVOLUCIÓN DE LA RESERVA DE NIEVE Y APORTACIONES EN EL ÁMBITO DE LA CONFEDERACIÓN HIDROGRÁFICA DEL TAJO

Fecha del informe: 06/03/2022

ALBERCHE EN E. EL BURGUILLO



ALBERCHE EN E. EL BURGUILLO

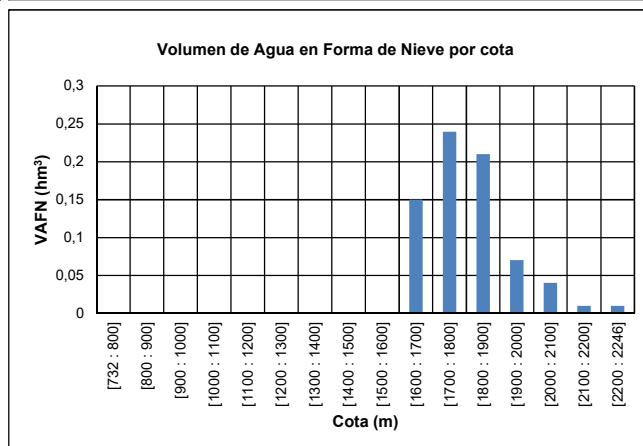
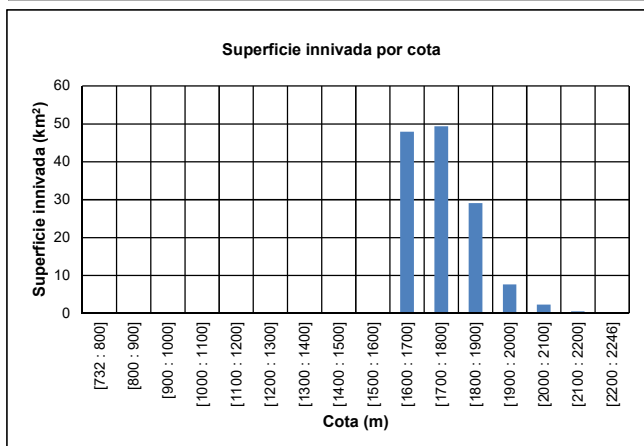
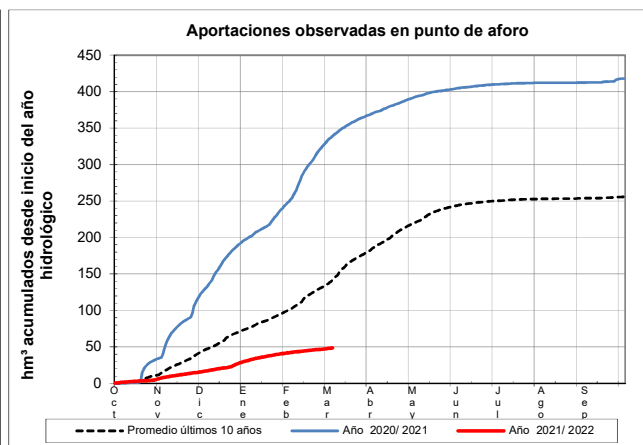
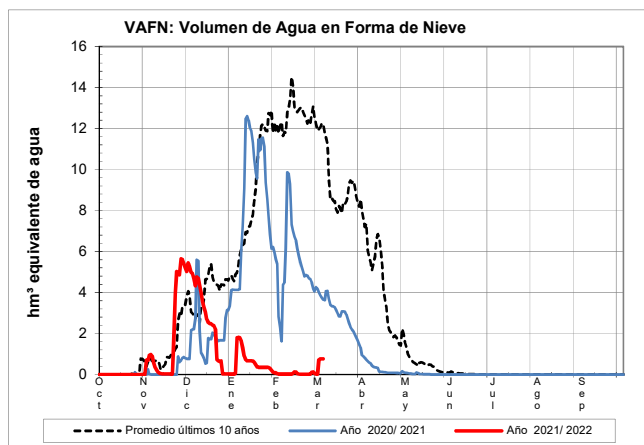
Fecha: 06/03/2022

Cota de inicio de nieve (m): 1641,00

Superficie total innivada (km²): 137,00

Altura equivalente de agua media (mm): 5,30

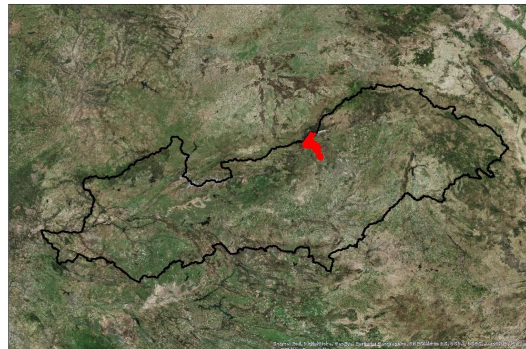
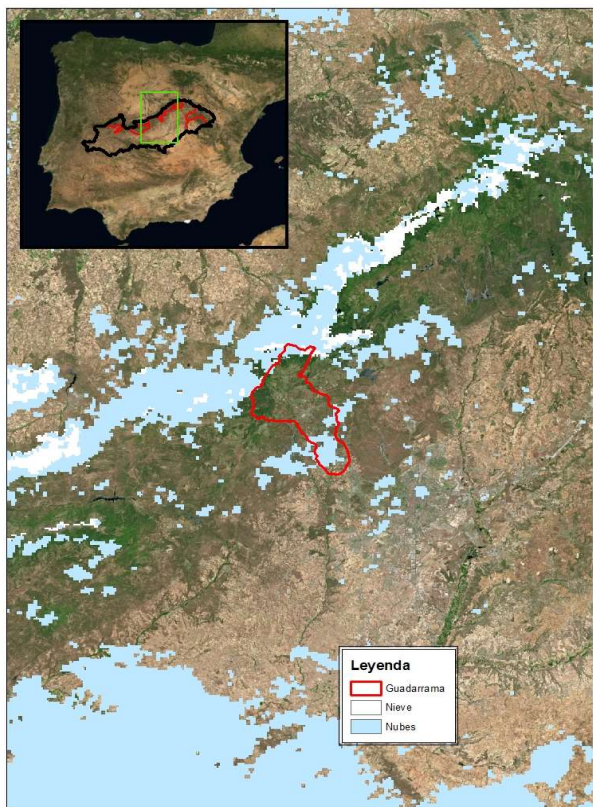
Volumen de agua en forma de nieve (hm³): 0,70



EVOLUCIÓN DE LA RESERVA DE NIEVE Y APORTACIONES EN EL ÁMBITO DE LA CONFEDERACIÓN HIDROGRÁFICA DEL TAJO

Fecha del informe: 06/03/2022

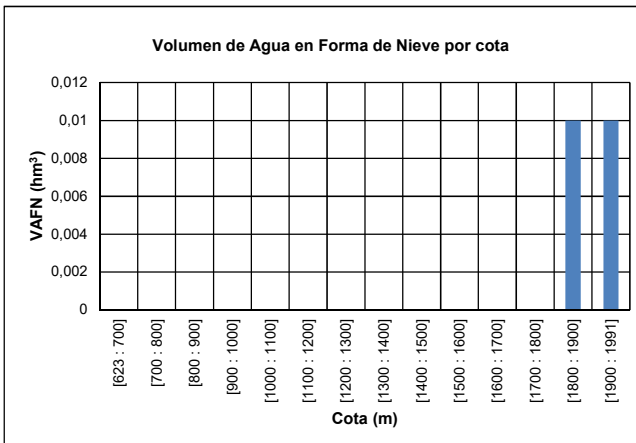
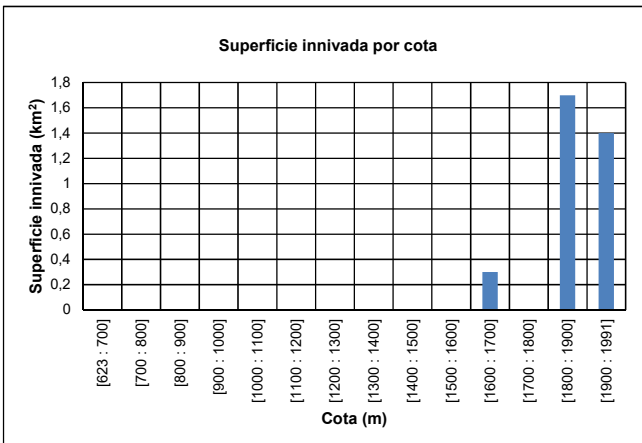
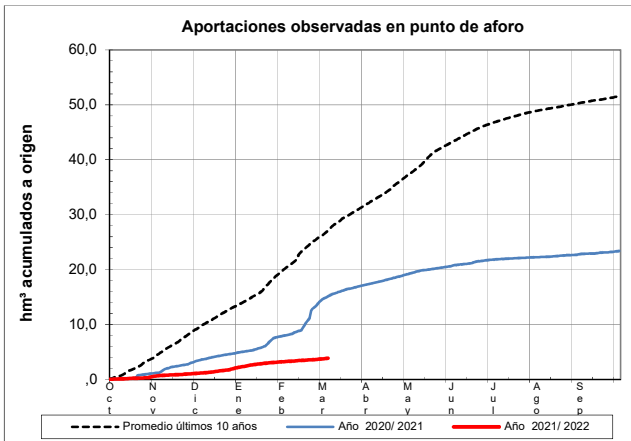
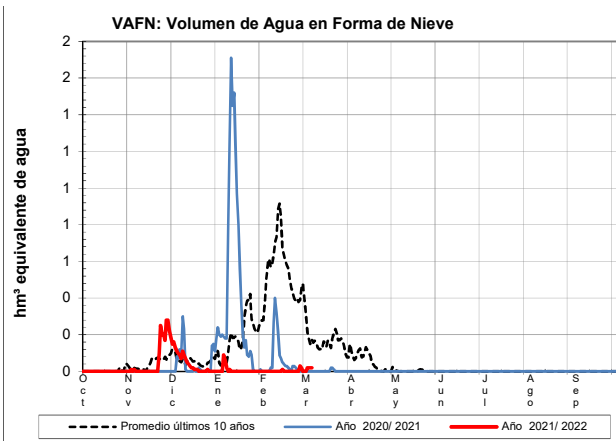
GUADARRAMA EN E. PICOTEJO



GUADARRAMA EN E. PICOTEJO

Fecha: 06/03/2022

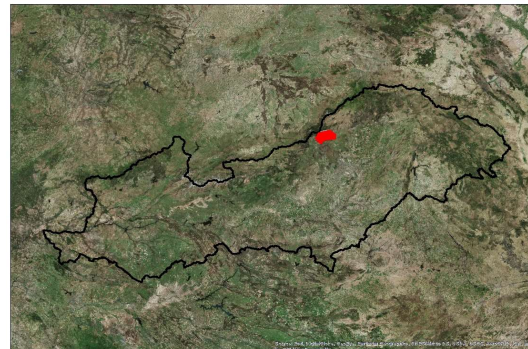
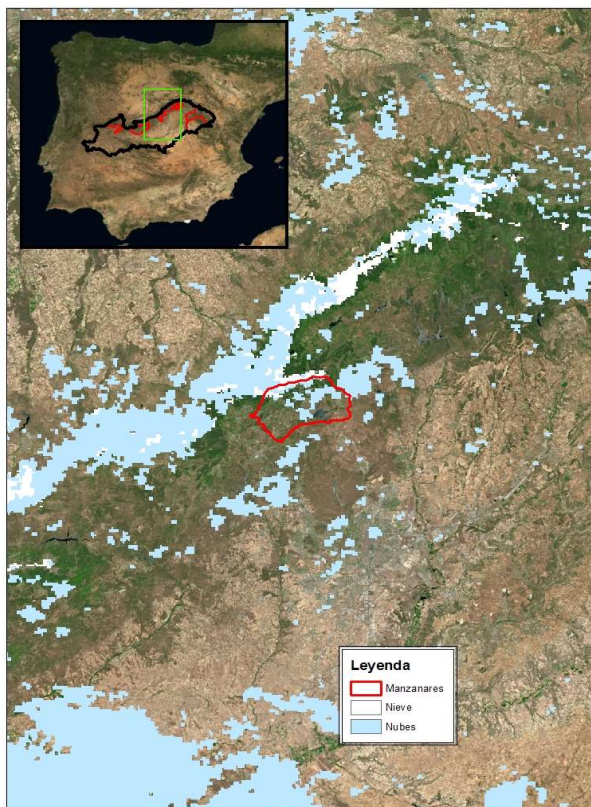
Cota de inicio de nieve (m):	1699,00
Superficie total innivada (km ²):	3,30
Altura equivalente de agua media (mm):	6,10
Volumen de agua en forma de nieve (hm ³):	0,00



EVOLUCIÓN DE LA RESERVA DE NIEVE Y APORTACIONES EN EL ÁMBITO DE LA CONFEDERACIÓN HIDROGRÁFICA DEL TAJO

Fecha del informe: 06/03/2022

MANZANARES EN E. EL REGAJO



MANZANARES EN E. EL REGAJO

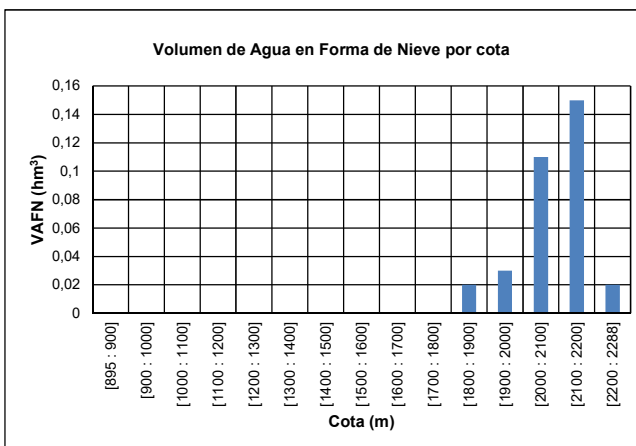
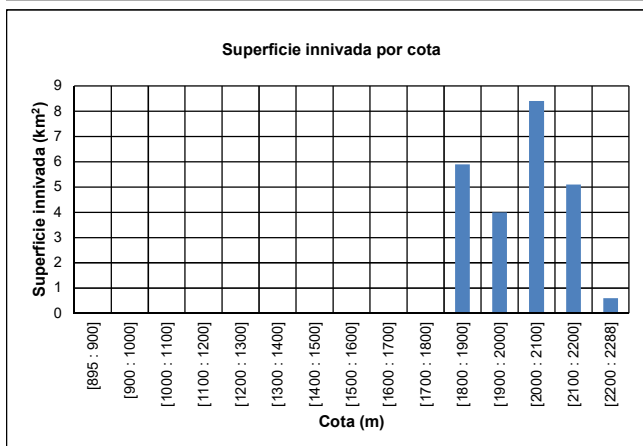
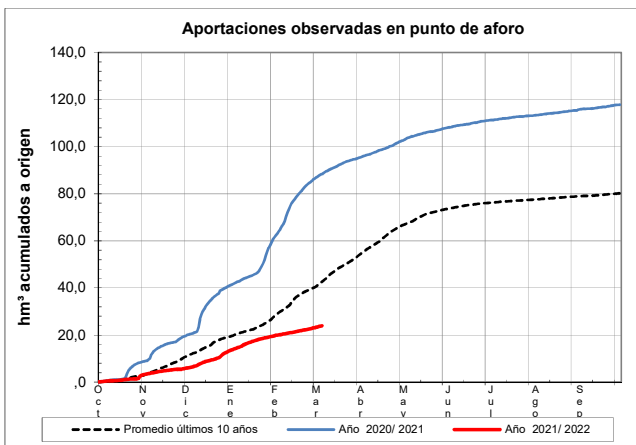
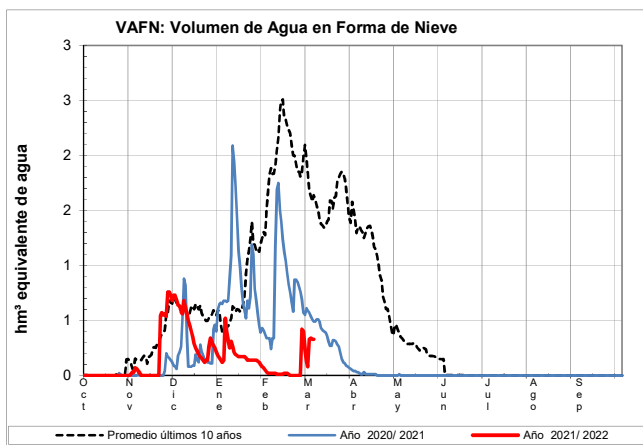
Fecha: 06/03/2022

Cota de inicio de nieve (m): 1853,00

Superficie total innivada (km²): 24,00

Altura equivalente de agua media (mm): 13,90

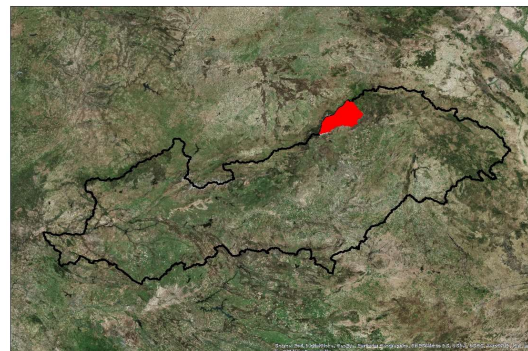
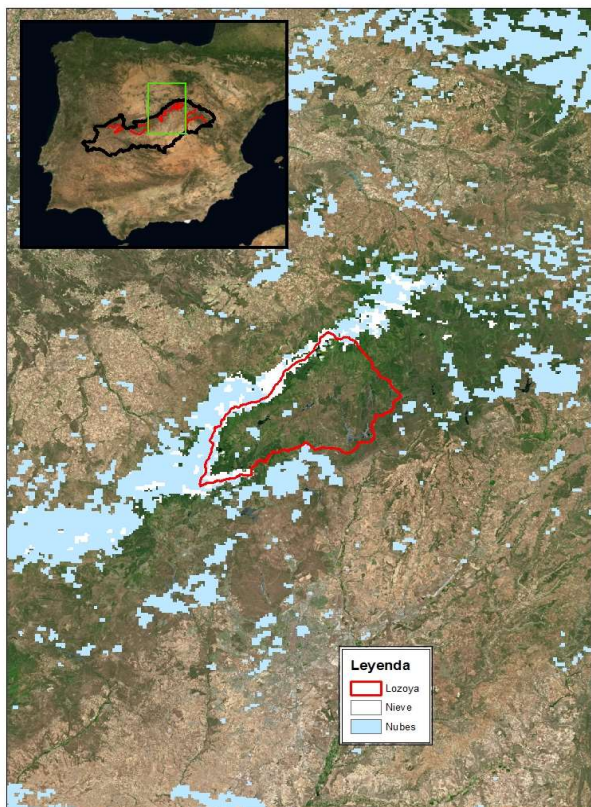
Volumen de agua en forma de nieve (hm³): 0,30



EVOLUCIÓN DE LA RESERVA DE NIEVE Y APORTACIONES EN EL ÁMBITO DE LA CONFEDERACIÓN HIDROGRÁFICA DEL TAJO

Fecha del informe: 06/03/2022

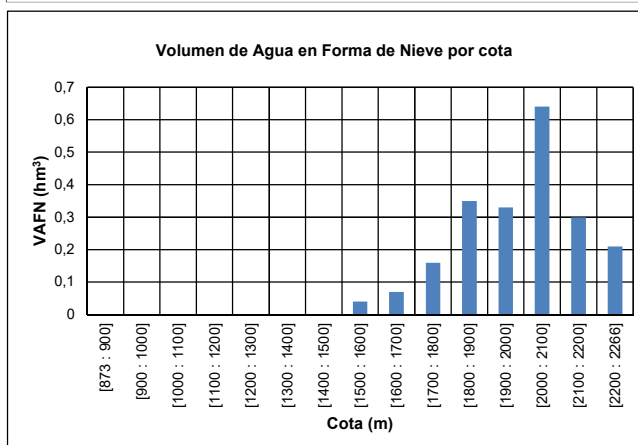
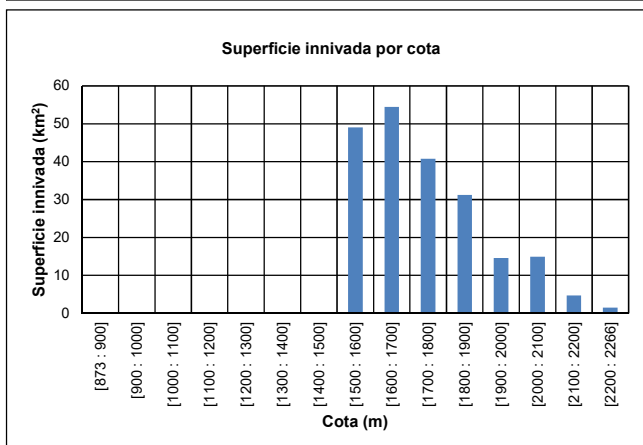
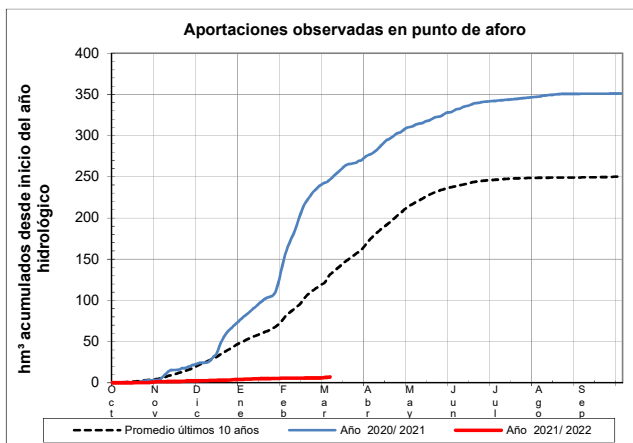
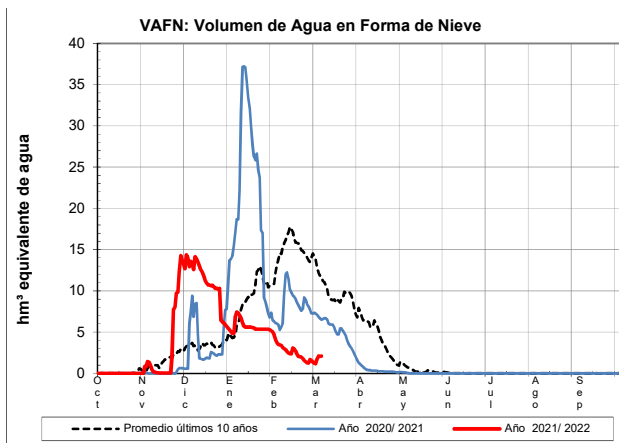
LOZOYA EN E. EL ATAIZAR



LOZOYA EN E. EL ATAIZAR

Fecha: 06/03/2022

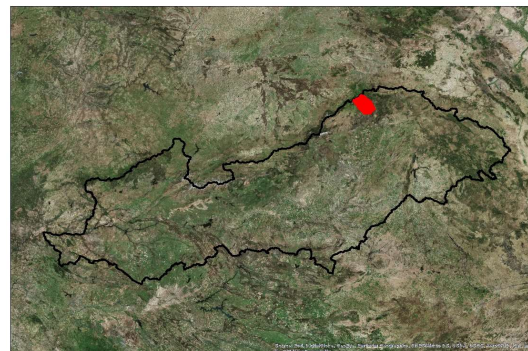
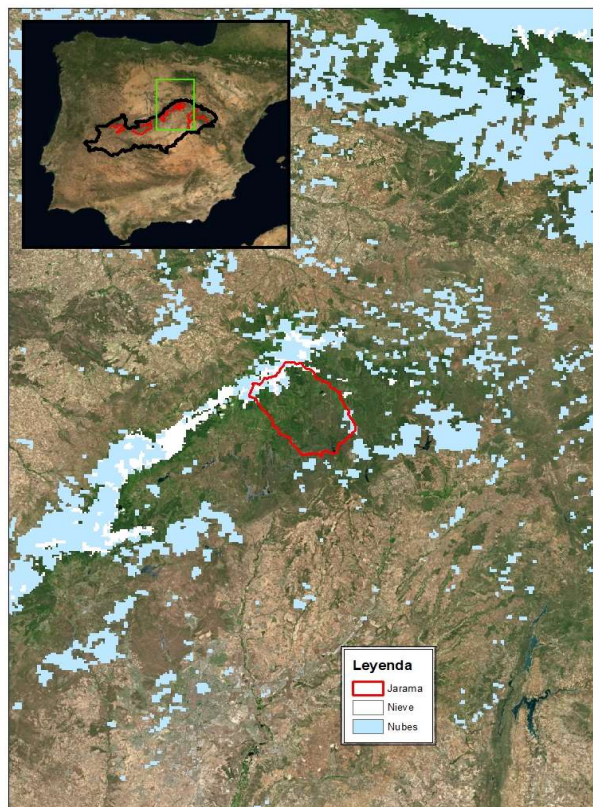
Cota de inicio de nieve (m): 1505,00
Superficie total innivada (km²): 211,40
Altura equivalente de agua media (mm): 9,90
Volumen de agua en forma de nieve (hm³): 2,10



EVOLUCIÓN DE LA RESERVA DE NIEVE Y APORTACIONES EN EL ÁMBITO DE LA CONFEDERACIÓN HIDROGRÁFICA DEL TAJO

Fecha del informe: 06/03/2022

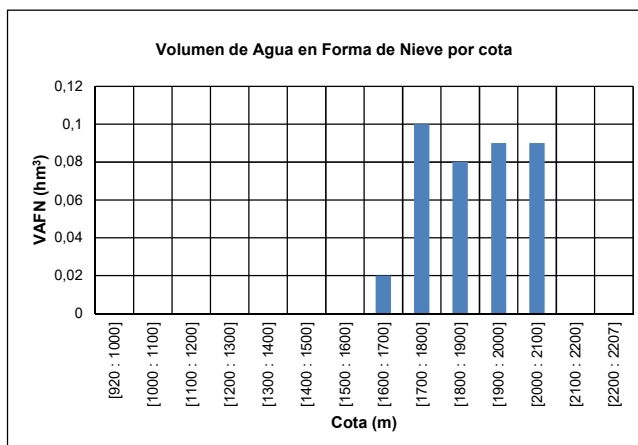
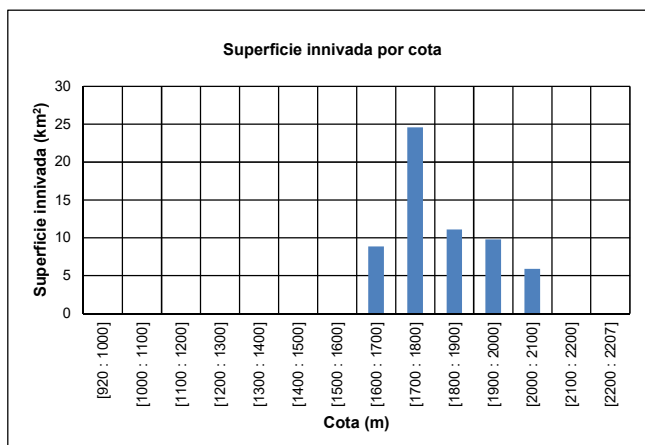
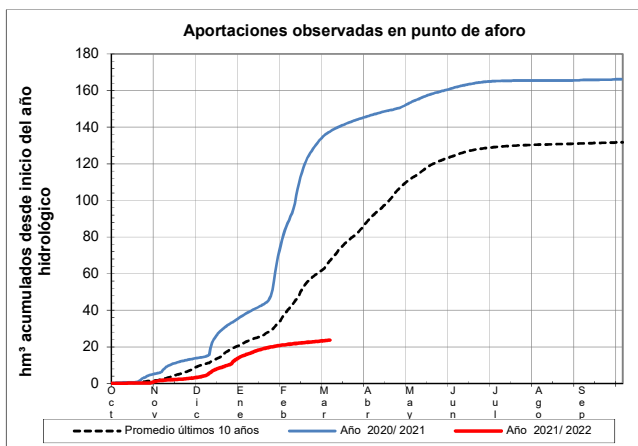
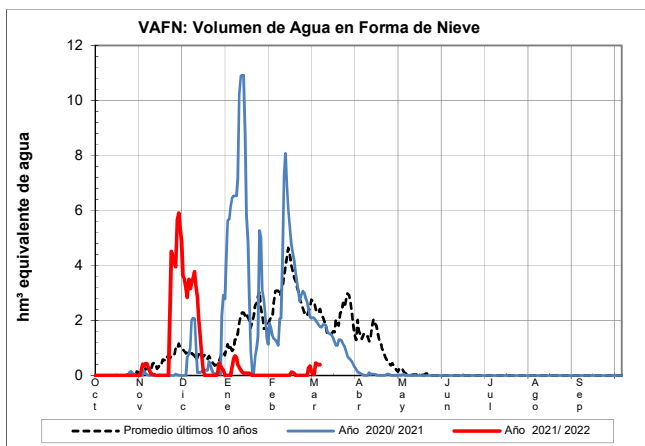
JARAMA EN E. EL VADO



JARAMA EN E. EL VADO

Fecha: 06/03/2022

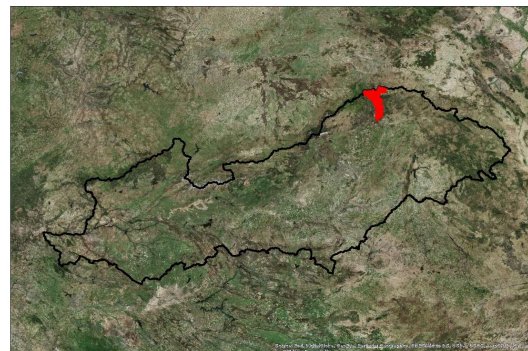
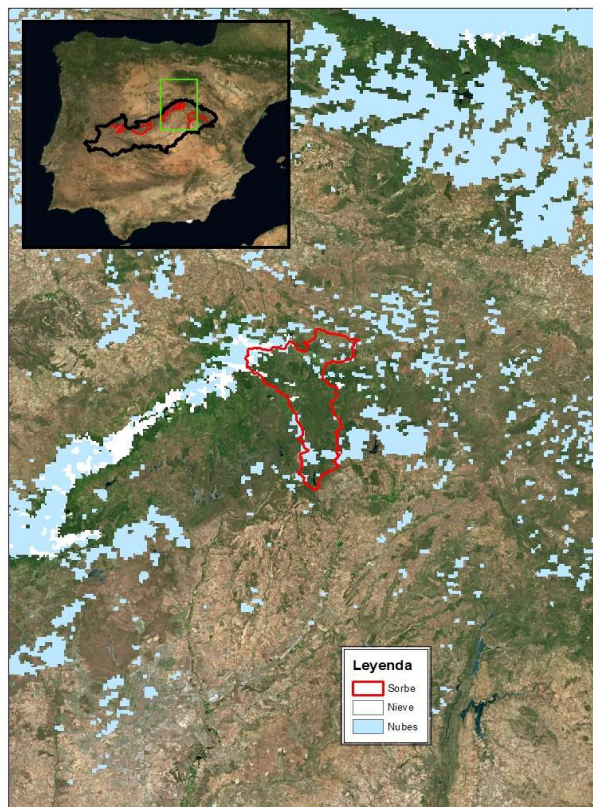
Cota de inicio de nieve (m): 1668,00
Superficie total innivada (km²): 60,40
Altura equivalente de agua media (mm): 6,50
Volumen de agua en forma de nieve (hm³): 0,40



EVOLUCIÓN DE LA RESERVA DE NIEVE Y APORTACIONES EN EL ÁMBITO DE LA CONFEDERACIÓN HIDROGRÁFICA DEL TAJO

Fecha del informe: 06/03/2022

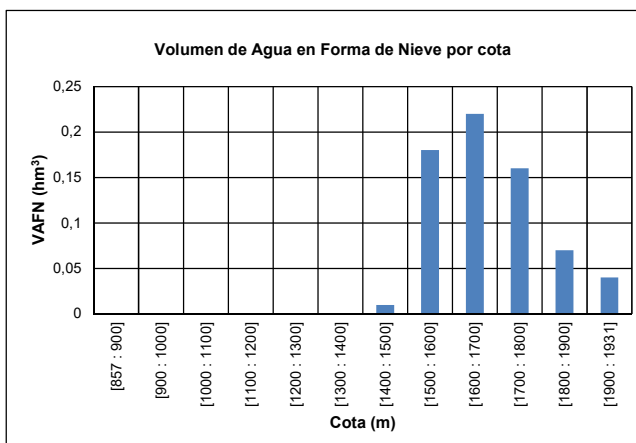
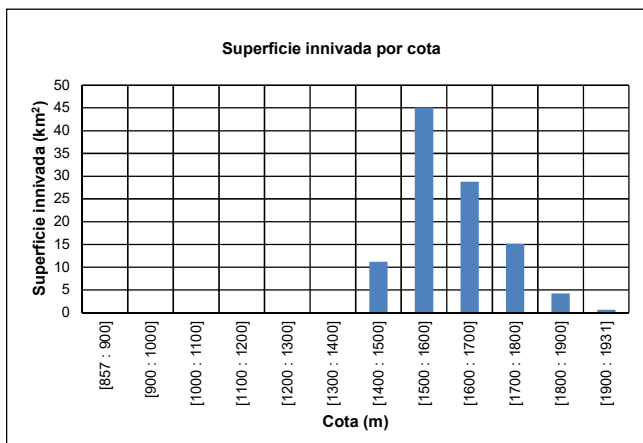
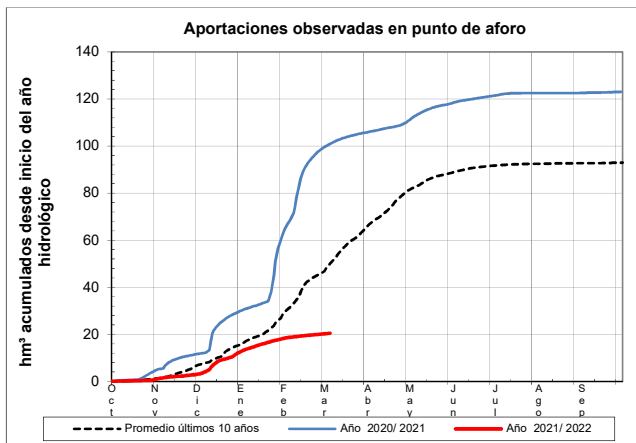
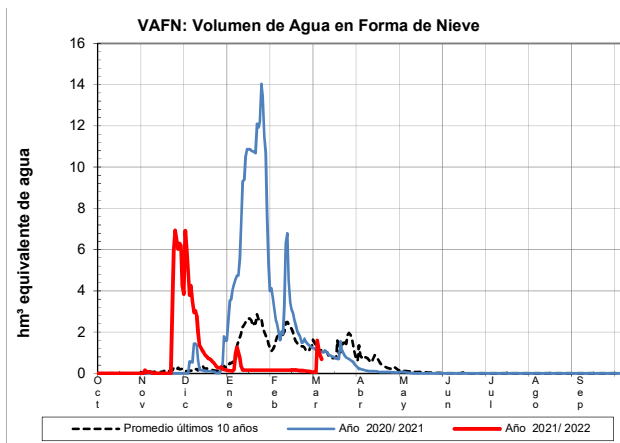
SORBE EN E. BELEÑA



SORBE EN E. BELEÑA

Fecha: 06/03/2022

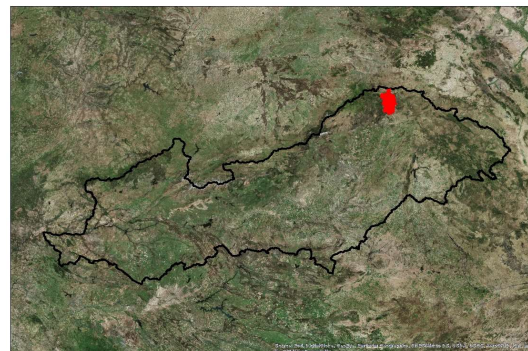
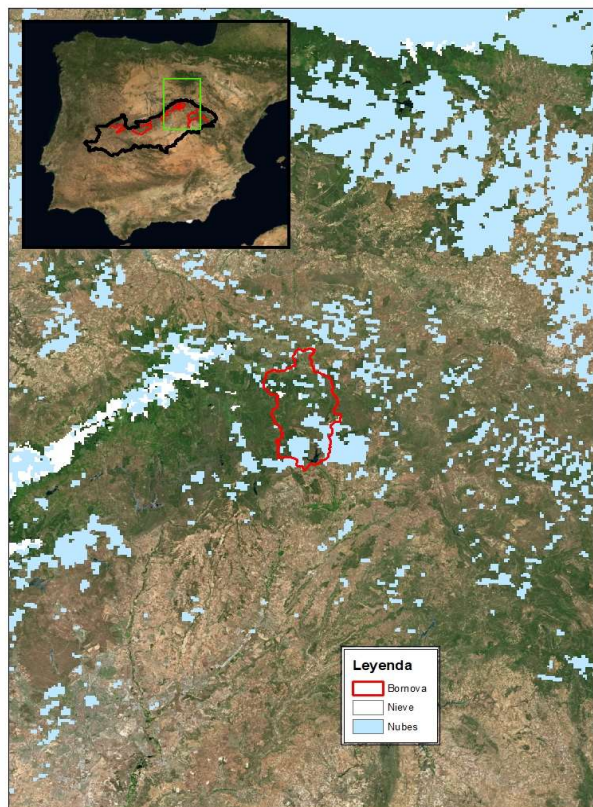
Cota de inicio de nieve (m):	1452,00
Superficie total innivada (km ²):	105,00
Altura equivalente de agua media (mm):	6,40
Volumen de agua en forma de nieve (hm ³):	0,70



EVOLUCIÓN DE LA RESERVA DE NIEVE Y APORTACIONES EN EL ÁMBITO DE LA CONFEDERACIÓN HIDROGRÁFICA DEL TAJO

Fecha del informe: 06/03/2022

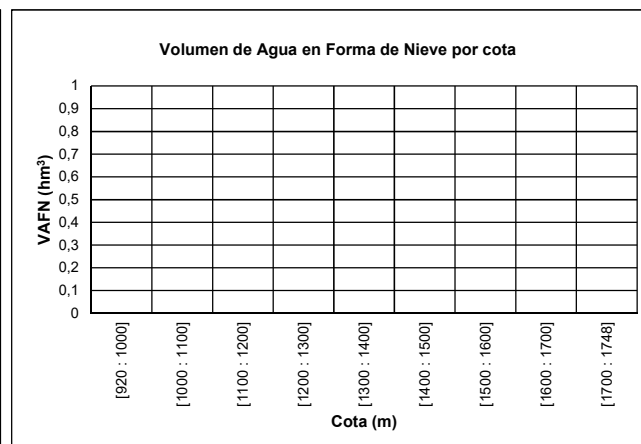
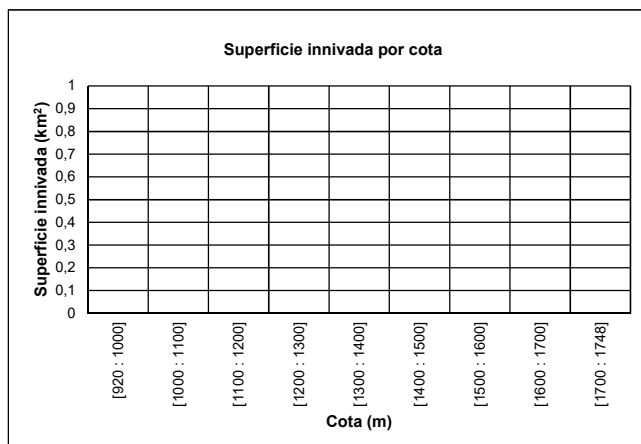
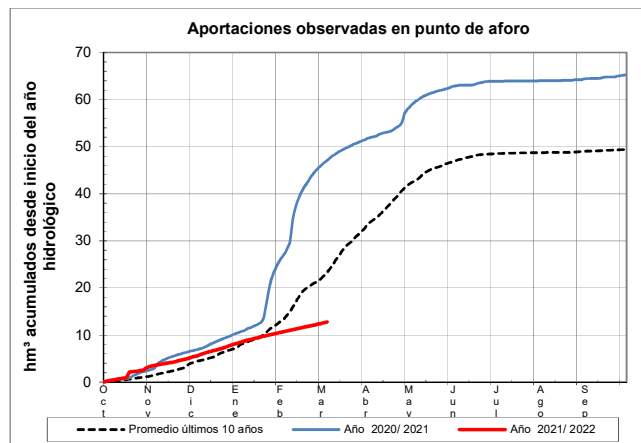
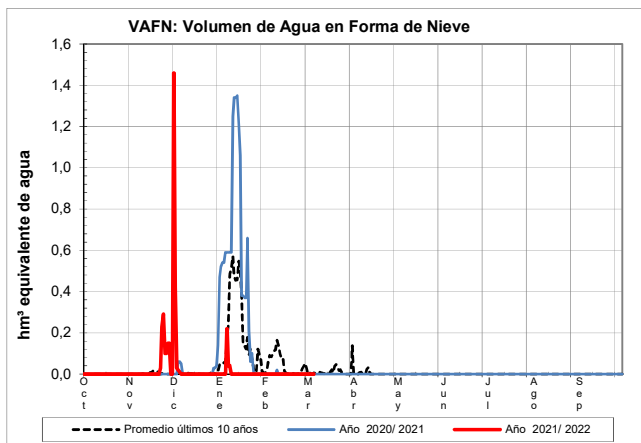
BORNOVA EN E. ALCORLÓ



BORNOVA EN E. ALCORL 

Fecha: 06/03/2022

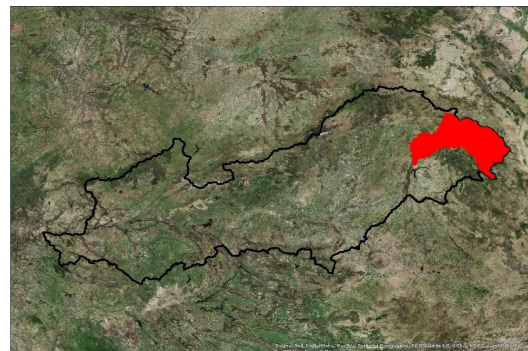
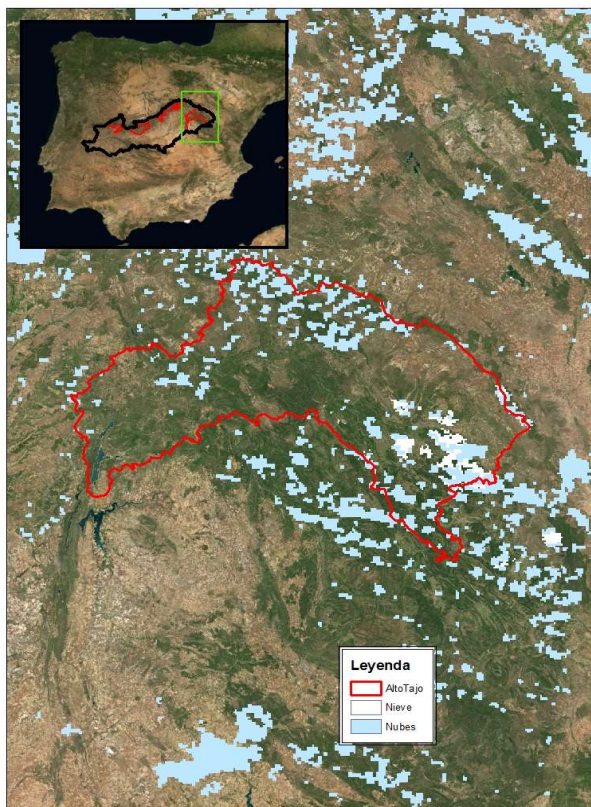
Cota de inicio de nieve (m):	Dato no disponible
Superficie total innivada (km ²):	0,00
Altura equivalente de agua media (mm):	0,00
Volumen de agua en forma de nieve (hm ³):	0,00



EVOLUCIÓN DE LA RESERVA DE NIEVE Y APORTACIONES EN EL ÁMBITO DE LA CONFEDERACIÓN HIDROGRÁFICA DEL TAJO

Fecha del informe: 06/03/2022

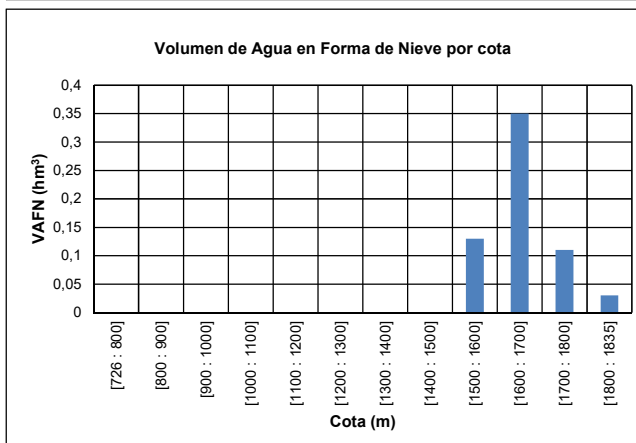
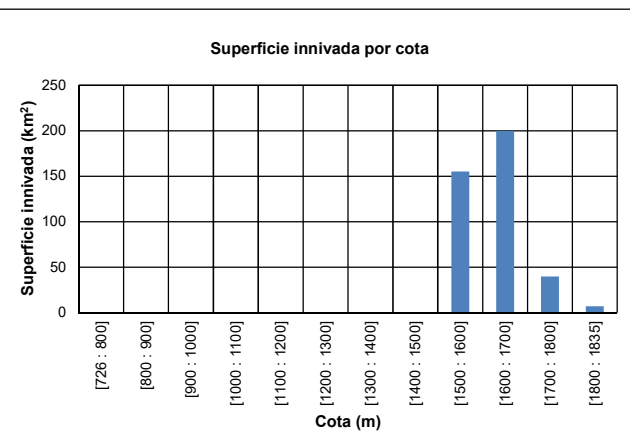
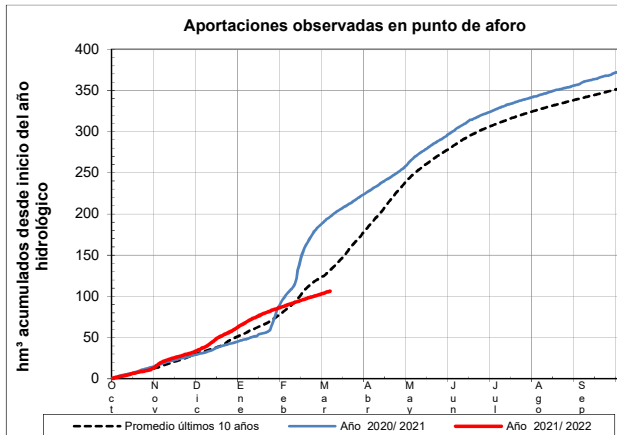
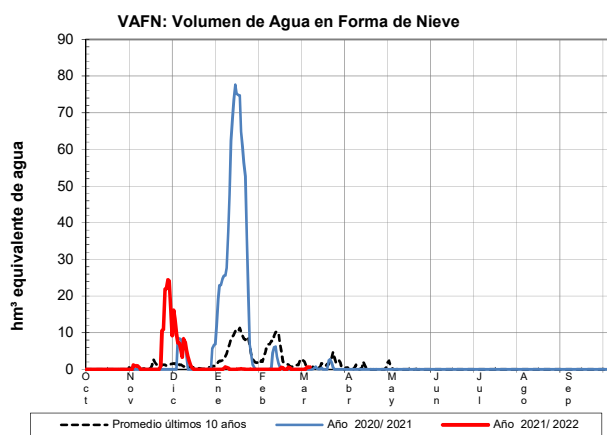
ALTO TAJO EN E. ENTREPEÑAS



ALTO TAJO EN E. ENTREPEÑAS

Fecha: 06/03/2022

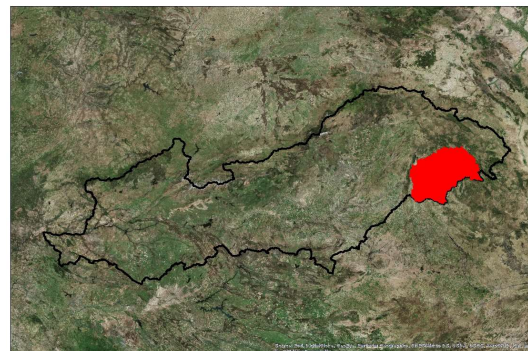
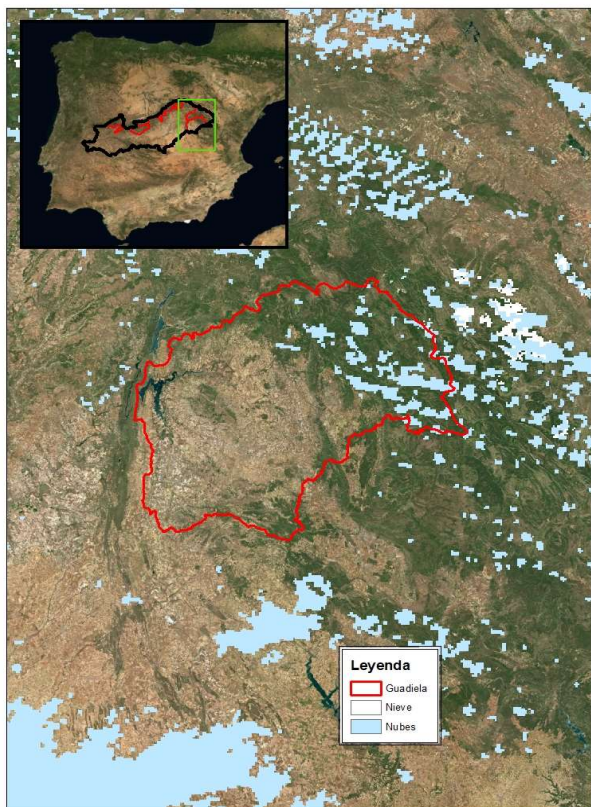
Cota de inicio de nieve (m): 1543,00
Superficie total innivada (km²): 401,80
Altura equivalente de agua media (mm): 1,60
Volumen de agua en forma de nieve (hm³): 0,60



EVOLUCIÓN DE LA RESERVA DE NIEVE Y APORTACIONES EN EL ÁMBITO DE LA CONFEDERACIÓN HIDROGRÁFICA DEL TAJO

Fecha del informe: 06/03/2022

GUADIELA EN E. BUENDÍA



GUADIELA EN E. BUENDÍA

Fecha: 06/03/2022

Cota de inicio de nieve (m):	777,00
Superficie total innivada (km ²):	730,10
Altura equivalente de agua media (mm):	1,10
Volumen de agua en forma de nieve (hm ³):	0,80

