

COMPOSITAE

**CR** *Cheirolophus arboreus* (Webb) Holub



Cabezón negro

Especie muy apetecida por los herbívoros introducidos. Sus poblaciones, por lo general, presentan escasos individuos adultos que han quedado relegados a los escarpes inaccesibles.

**Datos generales**

- Altitud:** 400-1.500 m
- Hábitat:** Especie rupícola en grietas y fisuras de escarpes rocosos inaccesibles
- Fitosociología:** *Mayteno-Juniperion*, *Ixantho-Laurion*, *Cisto-Pinion*
- Biotipo:** Nanofanerófito
- Floración:** V-VII
- Fructificación:** VIII-IX
- Expresión sexual:** Hermafrodita
- Polinización:** Entomógama y anemógama
- Dispersión:** Anemobalístia
- Reproducción asexual:** No observada

**Identificación**

Arbusto de hasta 3,5 m de altura, con tallos cubiertos en el tercio superior de un denso tomento. Hojas de ovado-elípticas a lanceoladas cubiertas de un tomento blanquecino especialmente en el envés. Capítulos terminales de 1,5-2,5 cm de diámetro con brácteas ovado-trianguulares dispuestas en varias filas. Flósculos blanco-amarillentos.

**Distribución**

Endemismo de la Isla de La Palma cuyas poblaciones se distribuyen fundamentalmente en el norte de la isla en fisuras y grietas de escarpes rocosos. Las poblaciones más importantes se localizan en el interior de la Caldera de Taburiente.

**Biología**

Especie hermafrodita fundamentalmente polinizada por insectos. Su germinación es satisfactoria, habiéndose obtenido *ex situ* bajo condiciones controladas, porcentajes de germinación superiores al 90%. Los ejemplares presentes en las algunas localidades del Noroeste de La Palma presentan ciertos caracteres morfológicos diferenciales.

**Hábitat**

Planta restringida a ambientes rupícolas. Crece en andenes y grietas con acumulación de suelo húmico donde participa en diversos matorrales de transición entre el bosque termoesclerófilo (*Mayteno-Juniperion canariensis*) y el monteverde (*Ixantho-Laurion azoricae*), pudiendo incluso alcanzar el borde inferior del pinar (*Cisto-Pinion canariensis*). Entre las especies acompañantes destacan *Erica arborea*, *Chamaecytisus proliferus*, *Teline stenopetala*, *Cistus symphytifolius*, *Crambe microcarpa*, *Phyllis viscosa*, *Sideritis barbella-ta*, *Gonospermum canariense*, *Echium webbi*, etc.

**Demografía**

Se ha observado que las poblaciones pueden estar sujetas a grandes fluctuaciones. No obstante, en algunas localidades se han observado numerosas plántulas y ejemplares juveniles. El área de ocupación real no supera los 10 km<sup>2</sup>.

### Amenazas

Planta muy apetecida por el ganado, que incide especialmente en los juveniles. Se ha constatado que los efectos ocasionados por herbívoros introducidos como el arrui pueden llegar a ser desastrosos. Las cabezuelas son atacadas por larvas de dípteros que devoran gran parte de las semillas, disminuyendo las tasas de producción. Los desprendimientos, debido a la inestabilidad geológica del terreno han ocasionado la destrucción parcial de algunas poblaciones.

### Conservación

Todas las poblaciones se encuentran incluidas en espacios naturales protegidos: P. Nacional de la Caldera de Taburiente (LIC), Monumento Natural Costa de Hiscaguán (LIC), P. Natural de las Nieves (LIC), Paisaje Protegido Barranco de Las Angustias (LIC). La mayor parte de sus efectivos se desarrolla en Hábitats de Interés Comunitario. Existen accesiones en Bancos de Germoplasma (E.T.S. de Ingenieros Agrónomos, Jardín Botánico Viera y Clavijo, Viceconsejería Medio Ambiente Gobierno de Canarias).

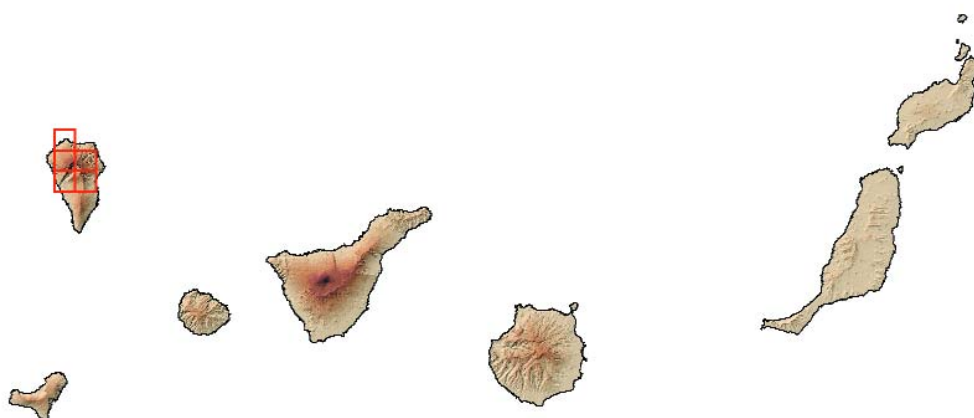
### Medidas propuestas

Envío de accesiones a bancos de germoplasma de todas sus poblaciones. Realizar estudios taxonómicos y genéticos. Abordar el seguimiento de las principales variables demográficas. Se deben proponer zonas de exclusión para el pastoreo.

### Ficha Roja

**Categoría UICN para España:**  
CR B2b(iii,v) c(iv)  
**Categoría UICN mundial:** Ídem  
**Figuras legales de protección:**  
Canarias (SAH), Orden Gobierno Canarias 20/2/91 (Anexo II)

POBLACIÓN	INDIVIDUOS	PRESENCIA (UTM 1x1 km)	AMENAZAS
Noroeste de La Palma (Tf) 2	492 (D)	3	Pastoreo, predación
Noreste de La Palma (Tf) 3	58 (D)	5	Desprendimientos, predación, pastoreo
Caldera de Taburiente (Tf) 9	2217 (D)	11	Pastoreo, predación



### Corología

UTM 1x1 visitadas:	73
UTM 1x1 confirmadas:	19
Poblaciones confirmadas:	14
Poblaciones nuevas:	4
Poblaciones extintas:	0
Poblaciones restituidas:	0
Poblaciones no confirmadas:	0
Poblaciones no visitadas:	0
Poblaciones descartadas:	0



**Agradecimientos:** Vicente García López. Administración del Parque Nacional de La Caldera de Taburiente.

**Autores:** E. CARQUÉ ÁLAMO, M.V. MARRERO GÓMEZ, A. ACEVEDO RODRÍGUEZ y J.P. OVAL DE LA ROSA.