

• CR

CRUCIFERAE

Crambe wildpretii Prina & Bramwell

Col de risco

Se conocen para este taxón solo dos poblaciones, cercanas entre sí y con un reducido número de ejemplares. Crece en situaciones de refugio, probablemente por la presión del ganado.

Datos generales

Altitud: 750-800 m
Hábitat: Andenes y grietas de escarpes rocosos verticales
Fitosociología: *Soncho-Greenovietum diplocyclae*, *Myrico fayae-Ericetum arborae*
Biotipo: Nanofanerófito
Biología reproductiva: Se desconoce
Floración: III-VI
Fructificación: IV-VII
Expresión sexual: Hermafrodita
Polinización: Entomófila generalista, frecuentemente de florícolas
Dispersión: Barocoria/anemocoria muy limitada
Reproducción asexual: No observada

Identificación

Caméfito o nanofanerófito pequeño, con ramas estriadas y ásperas. Hojas lanceoladas a ovadas, ásperas, generalmente algo sinuosamente lobuladas en la base, y a menudo con el pecíolo no alado. Ramas de la panícula erectas o suberectas y flores tendiendo a arracimarse en las puntas de las ramas.

Distribución

Endemismo de La Gomera, con dos poblaciones en el sector noroccidental de la isla, en Lomo Carretón (Epina) y en Arure (Taguluche).

Biología

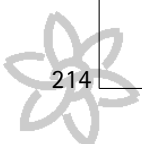
Nanofanerófito, entomófilo por florícolas pero también visitantes y dispersión sin adaptación especial o anemocoria pasiva muy limitada. Se desconocen datos precisos acerca de su biología.

Hábitat

Escarpes rocosos verticales orientados al norte, en andenes y grietas acompañado de vegetación rupícola y matorrales heterogéneos asociados al fayal-brezal dominado por retamón. Como especies acompañantes habituales cabe destacar *Aeonium subplanum*, *Greenovia diplocycla*, *Pimpinella junaniae*, *Bituminaria bituminosa*, *Sonchus ortunoi*, *Teline stenopetala* var. *microphylla*, *Aeonium rubrolineatum*, *Pericallis steetzii*, *Argyranthemum calichrysum* y *Bupleurum salicifolium* subsp. *acyphyllum*.

Demografía

Poblaciones en general más o menos estables relegadas a los lugares más inaccesibles, en situación de refugio. Expansión limitada por el pastoreo y la ausencia de microambientes espacio-temporales para la germinación. El área de ocupación de la especie abarca 2 cuartiles de 500 x 500 m.



Amenazas

La principal amenaza en las distintas poblaciones es el ramoneo, por pastoreo ocasional. También se ve afectada por competencia vegetal, bien natural o por especies exóticas.

Conservación

Las poblaciones conocidas de esta especie se encuentran dentro del Monumento Natural Lomo del Carretón (LIC).

Medidas propuestas

La especie debe incluirse en el Catálogo de Especies Amenazadas de Canarias y en el Catálogo Nacional de Especies Amenazadas, en la categoría “En Peligro de Extinción”. Almacenamiento en banco de germoplasma. Seguimiento poblacional.

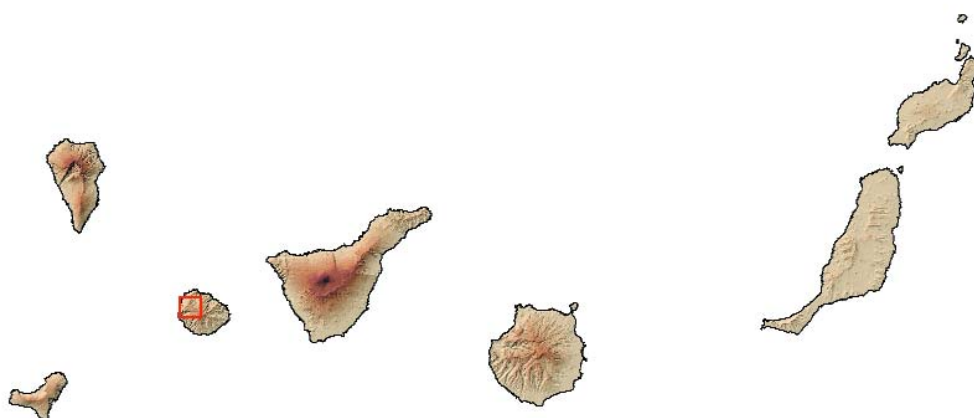
Ficha Roja

Categoría UICN para España:
CR B2ab(iii); C2a(i); D
Categoría UICN mundial: Ídem
Figuras legales de protección:
No existen

POBLACIÓN	INDIVIDUOS	PRESENCIA (UTM 1x1 km)	AMENAZAS
Epina-Lomo del Carretón (Tf)	24 (D)	1	Competencia vegetal por especies exóticas, predación
Arure-Taguluche (Tf)	10 (D)	1	Pastoreo, ramoneo, competencia vegetal natural

Corología

UTM 1x1 visitadas:	18
UTM 1x1 confirmadas:	2
Poblaciones confirmadas:	2
Poblaciones nuevas:	1
Poblaciones extintas:	0
Poblaciones restituidas:	0
Poblaciones no confirmadas:	0
Poblaciones no visitadas:	0
Poblaciones descartadas:	0



Autores: J. NARANJO, R. MESA y J.P. OVAL.