

**LAS PLAYAS**

Figura 124. Las Playas (Isla de El Hierro).

**SITUACIÓN**

<b>ISLA</b>	El Hierro
<b>TÉRMINO MUNICIPAL</b>	Valverde

**DISPOSICIÓN**

<b>LONGITUD (m)</b>	1500
<b>ANCHURA (m)</b>	5
<b>PENDIENTE (%)</b>	12

**ACCESO**

En coche y a pie

**COMPOSICION**

<b>MATERIAL</b>	Bolos, gravas y arenas
<b>D50 (mm)</b>	0.867 (AG)

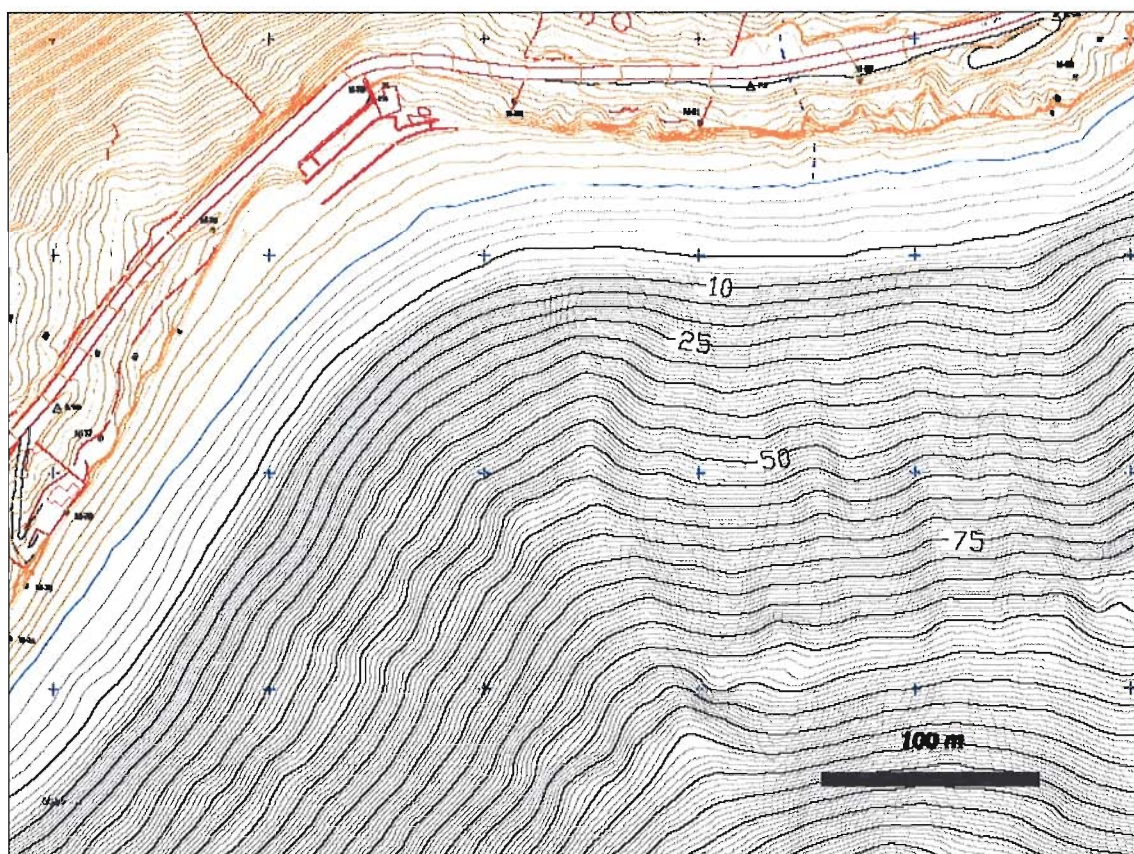
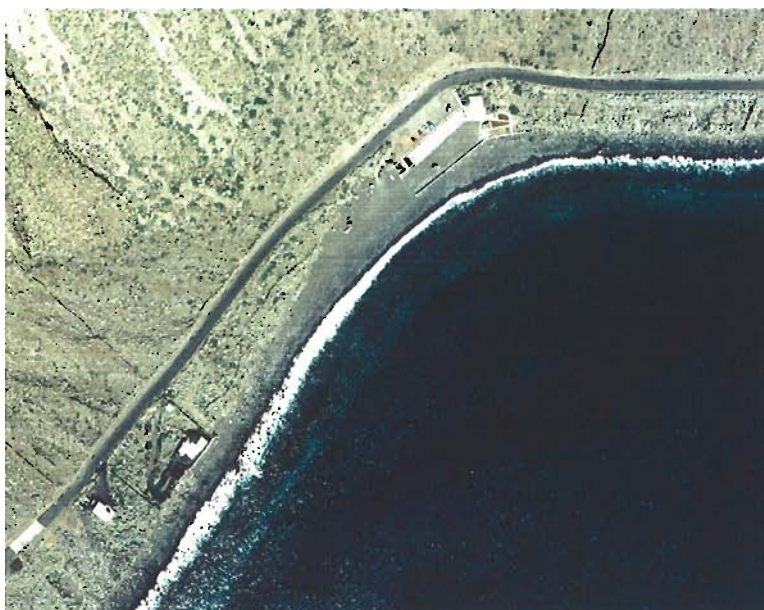


Figura 125. Batimetría.

**ESTADO EVOLUTIVO**

<b>ESTADO ACTUAL</b>	Estable
<b>INDICE DE EVOLUCION</b>	N / A
<b>TASA DE TRANSPORTE LITORAL</b>	Despreciable

**Figura 126. Año 1989****Figura 127. Año 2003**

**GRADO DE PROTECCION FRENTE AL OLEAJE**

Al abrigo de La Punta del Fraile y Punta de La Bonanza, que las protegen de los Alisios, se encuentra La Ensenada de Las Playas, formadas por aportaciones de material de derrubio alimentado por los barrancos.

**DOCUMENTACIÓN GRÁFICA**



**Figura 128**



**Figura 129**



**Figura 130**



**Figura 131**



**Figura 132**



**Figura 133**



**Figura 134**



**Figura 135**



**Figura 136**