

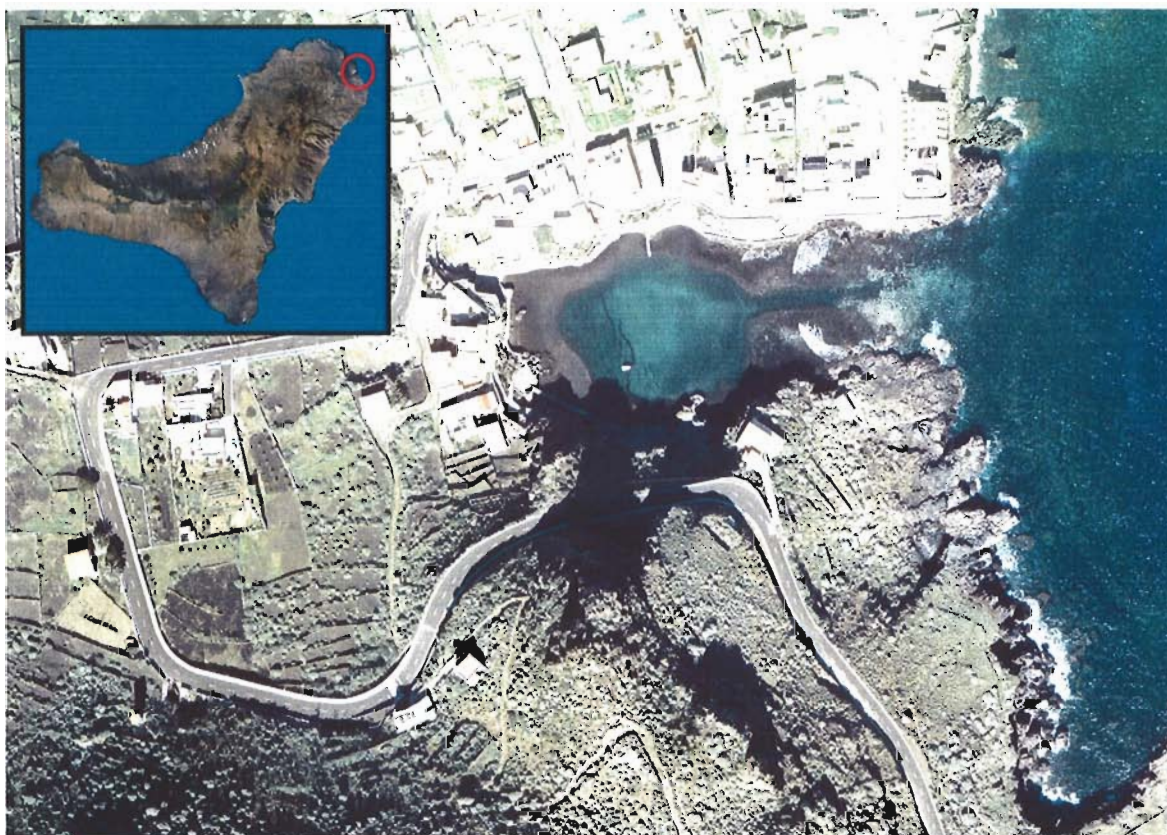
PLAYA DE EL TAMADUSTE

Figura 92. Playa de El Tamaduste (Isla de El Hierro).

SITUACIÓN

ISLA	El Hierro
TÉRMINO MUNICIPAL	Valverde

DISPOSICIÓN

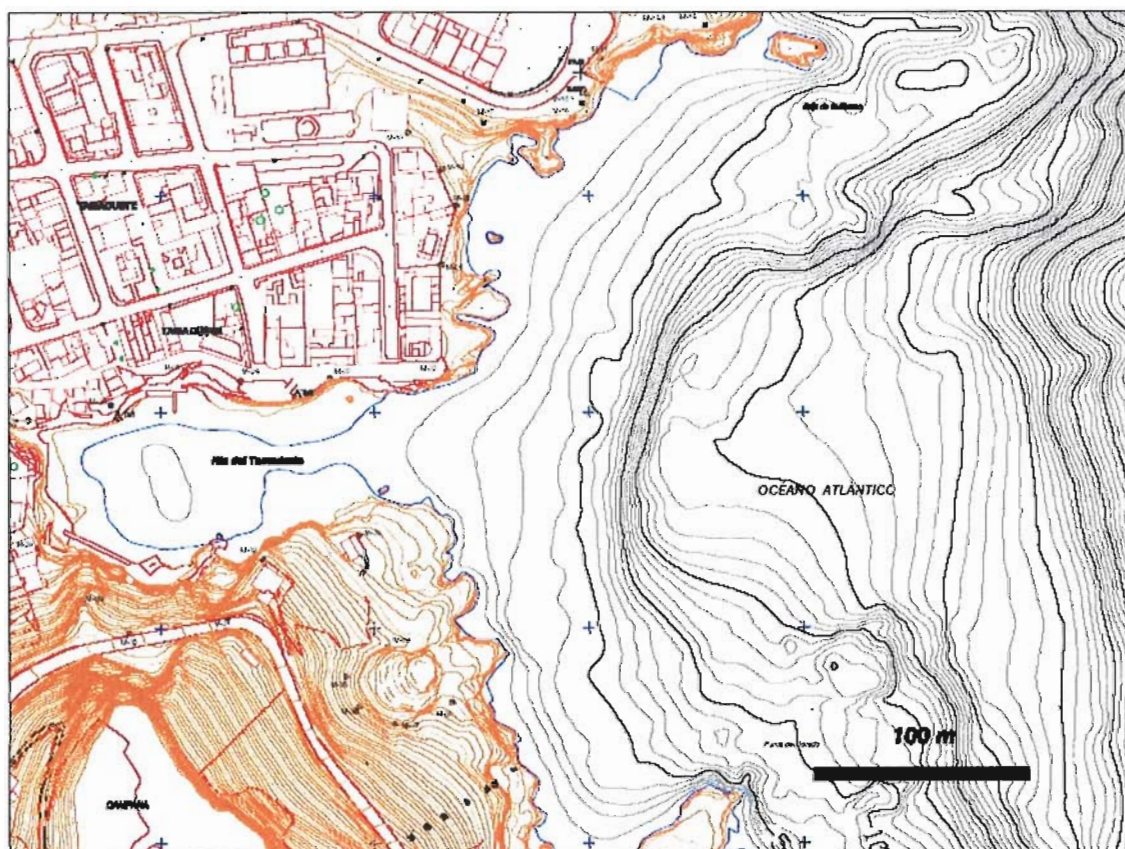
LONGITUD (m)	60
ANCHURA (m)	4
PENDIENTE (%)	11

ACCESO

En coche y a pie

COMPOSICION

MATERIAL	Gravas y arenas
D50 (mm)	2.879 (G)

**Figura 93. Batimetría.**

ESTADO EVOLUTIVO

ESTADO ACTUAL	Estable
INDICE DE EVOLUCION	N / A
TASA DE TRANSPORTE LITORAL	Nulo

**Figura 94. Figura 1989****Figura 95. Año 2003**

GRADO DE PROTECCION FRENTE AL OLEAJE

Muy protegida frente al oleaje, al encontrarse en el interior y conectada con el mar a través de una boca de muy poco calado.

DOCUMENTACIÓN GRÁFICA



Figura 96



Figura 97



Figura 98



Figura 99



Figura 100



Figura 101



Figura 102



Figura 103