

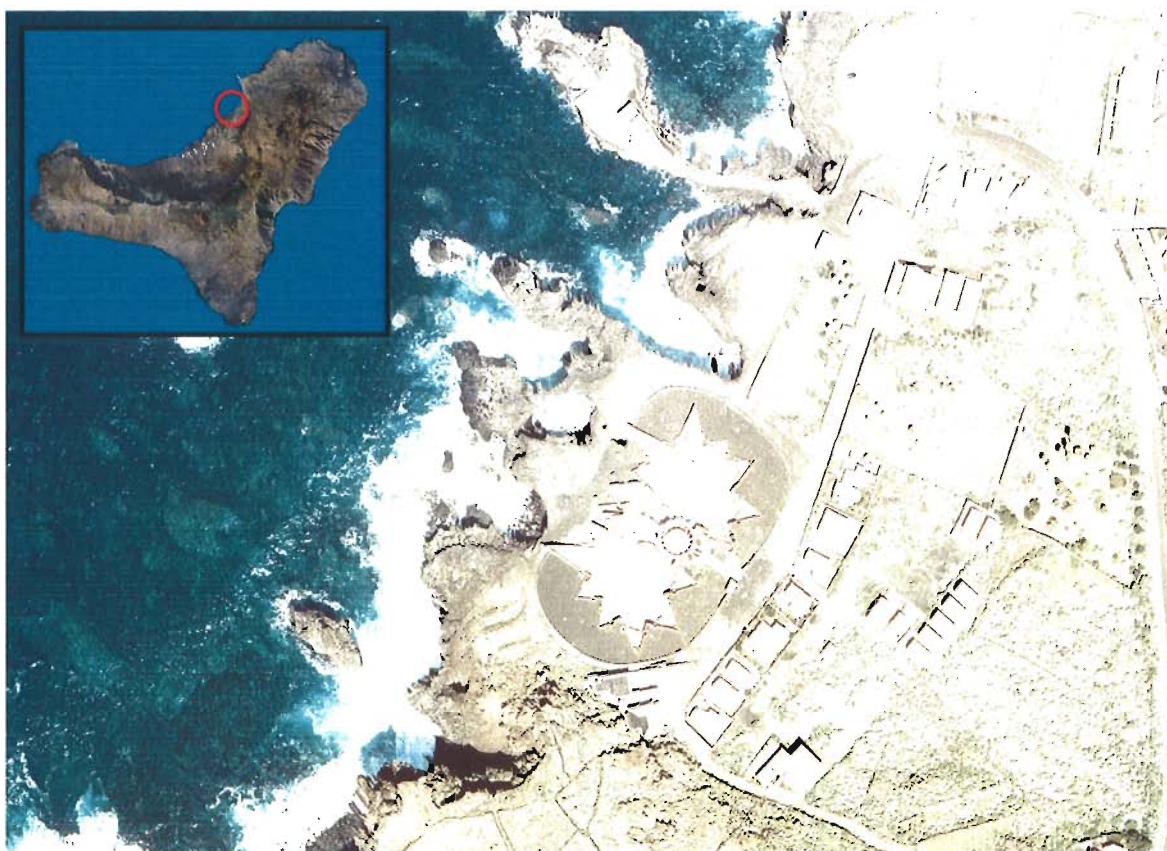
PLAYA DE PUNTA GRANDE

Figura 70. Playa de Punta Grande (Isla de El Hierro).

SITUACIÓN

ISLA	El Hierro
TÉRMINO MUNICIPAL	Frontera

DISPOSICIÓN

LONGITUD (m)	60
ANCHURA (m)	25
PENDIENTE (%)	23

ACCESO

A pie y en coche

COMPOSICION**MATERIAL**

D50 (mm)

Bolos y rocas

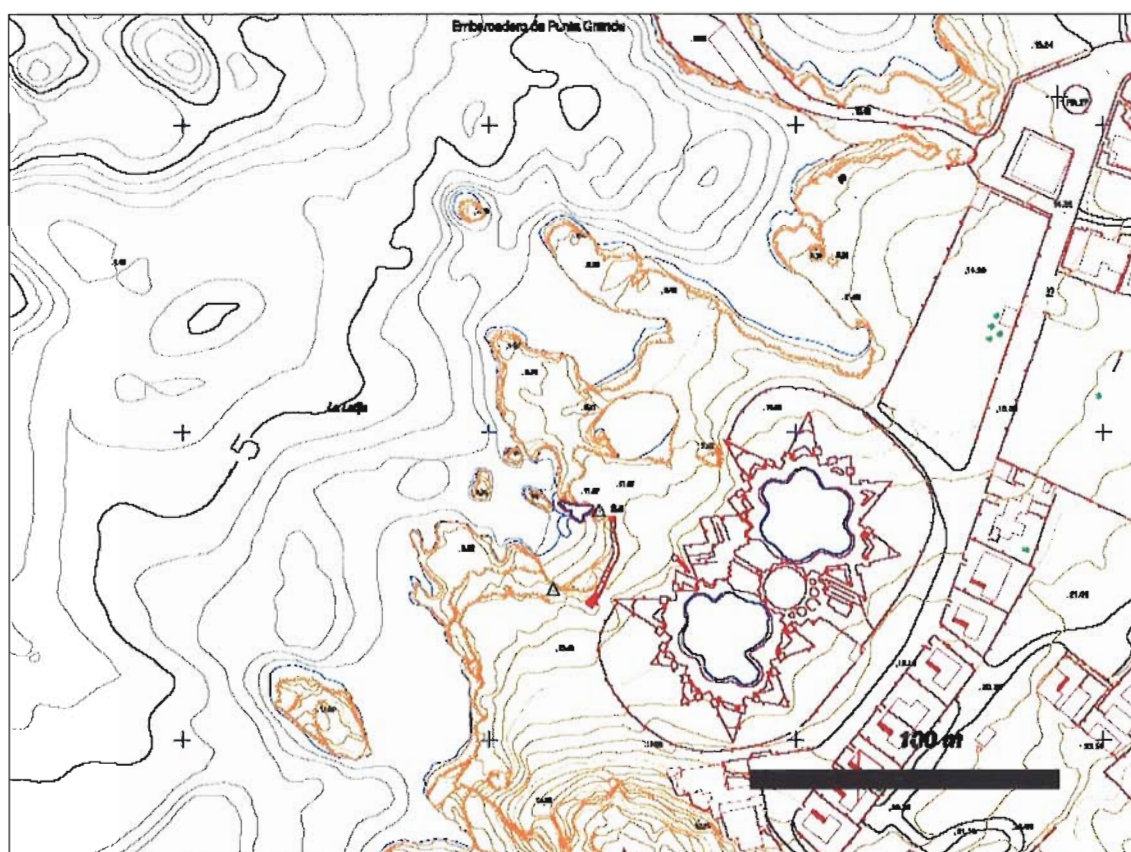


Figura 71. Batimetría.

ESTADO EVOLUTIVO

ESTADO ACTUAL	Estable
INDICE DE EVOLUCION	N / A
TASA DE TRANSPORTE LITORAL	Nulo

GRADO DE PROTECCION FRENTE AL OLEAJE

Se encuentra en el extremo noreste de la bahía de El Golfo, con lo que la concentración de energía del frente de olas es mayor en esta zona, aunque también tiene bajos rocosos, que de alguna manera protegen a la playa.

DOCUMENTACIÓN GRÁFICA



Figura 72



Figura 73



Figura 74



Figura 75



Figura 76



Figura 77



Figura 78