

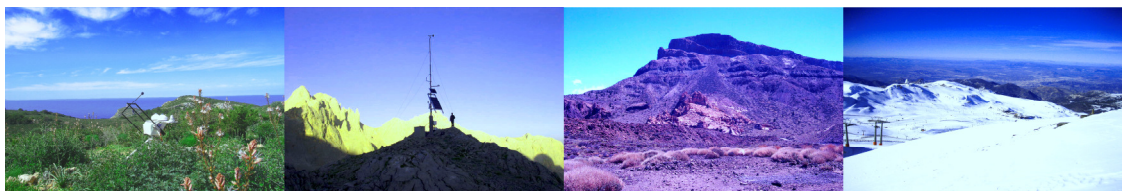


# Informe Meteorológico Mensual de la Red de Seguimiento de Cambio Global en Parques Nacionales

---

Nº 05 Mayo 2012

Parque Nacional Marítimo-Terrestre del ARCHIPIÉLAGO DE CABRERA



### Condiciones de Uso

La información contenida en este documento es propiedad del Ministerio de Agricultura, Alimentación y Medio Ambiente, con domicilio en C/José Abascal nº 41, 28003 Madrid-España.

La información contenida en este documento constituye una modalidad de propiedad intelectual según el artículo 10 del Real Decreto Legislativo 1/1.996 de 12 de abril (Ley de Propiedad Intelectual). Esta información se ofrece gratuitamente a los ciudadanos para que pueda ser utilizada libremente por ellos, con el único compromiso de mencionar a la Red de seguimiento del cambio global en Parques Nacionales del Ministerio de Agricultura, Alimentación y Medio Ambiente como elaboradores de la misma cada vez que se utilice para uso distinto del particular y/o privado.

## Nota

---

### Ausencia de datos

Las estaciones automáticas de monitorización de datos están sometidas a una casuística particular de tipo técnico. Estos problemas pueden afectar a variables concretas o al funcionamiento general de la estación. En estos casos se producirá una laguna de datos para variables determinadas o bien ausencia total de datos para la estación.

Estas lagunas pueden derivar en la ausencia total o parcial de datos en los informes.

La red de seguimiento de cambio global contempla un exhaustivo protocolo de mantenimiento preventivo y correctivo de todas las estaciones que forman parte de la red. Estos protocolos permiten solucionar los problemas en el menor tiempo posible minimizando de este modo el número de lagunas y su duración.

## Metadatos del Parque Nacional Cabrera

<i>PARQUE</i>	<i>CODIGO</i>	<i>ESTACIONES</i>	<i>X(UTM)</i>	<i>Y(UTM)</i>	<i>HUSO</i>	<i>ALTITUD (m)</i>
Cabrera	PCB01	Cabrera	494621	4332018	31	165

## Resumen de variables de temperatura mensual (°C)

<i>CODIGO</i>	<i>ESTACIONES</i>	<i>FECHA</i>	<i>Tmed</i>	<i>Tmax</i>	<i>Momento Tmax</i>	<i>Tmin</i>	<i>Momento Tmin</i>
PCB01	Cabrera	01/05/2012 0:10:00	18,23	25,24	23/05/2012 12:50:00	12,7	03/05/2012 4:30:00

## Resumen de variables de humedad mensual (%)

<i>CODIGO</i>	<i>ESTACIONES</i>	<i>FECHA</i>	<i>Hmed</i>	<i>Hmax</i>	<i>Momento Hmax</i>	<i>Hmin</i>	<i>Momento Hmin</i>
PCB01	Cabrera	01/05/2012 0:10:00	73,28	99,5	08/05/2012 0:20:00	23,13	11/05/2012 12:40:00

## Resumen de variables de presión (hPa)

<i>CODIGO</i>	<i>ESTACIONES</i>	<i>FECHA</i>	<i>Pmed</i>	<i>Pmax</i>	<i>Momento Pmax</i>	<i>Pmin</i>	<i>Momento Pmin</i>
PCB01	Cabrera	01/05/2012 0:10:00	997,64	1007	11/05/2012 8:00:00	985	20/05/2012 3:30:00

## Resumen de variables de radiación (MJ/m<sup>2</sup>)

<i>CODIGO</i>	<i>ESTACIONES</i>	<i>FECHA</i>	<i>RGmed</i>	<i>RGmax</i>	<i>Momento RGmax</i>	<i>RGmin</i>	<i>Momento RGmin</i>
PCB01	Cabrera	01/05/2012 0:10:00	25,34	28,7	25/05/2012 0:10:00	13,96	19/05/2012 0:10:00

## Resumen de precipitación (mm)

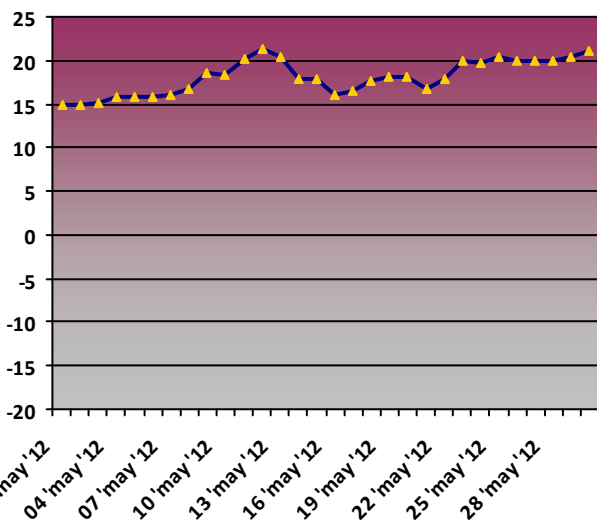
<i>CODIGO</i>	<i>ESTACIONES</i>	<i>FECHA</i>	<i>Prec acumulada</i>
PCB01	Cabrera	01/05/2012 0:10:00	5,8



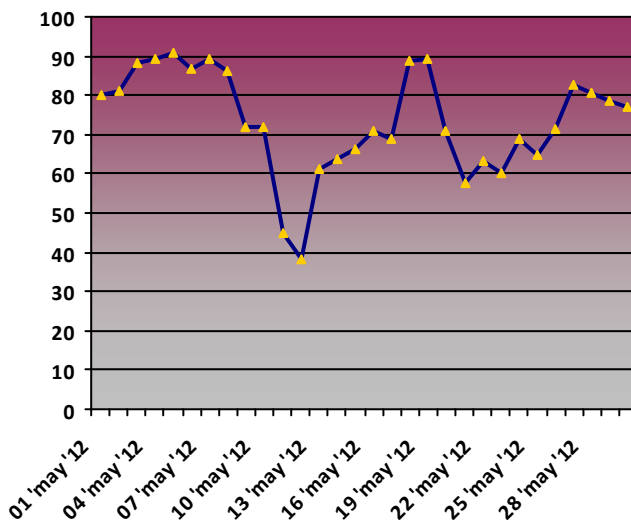
# Comparativa de variables

## CABRERA

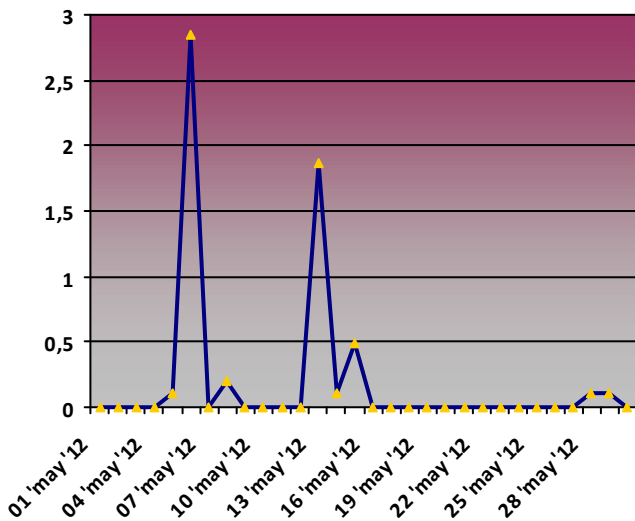
### Temperatura media diaria



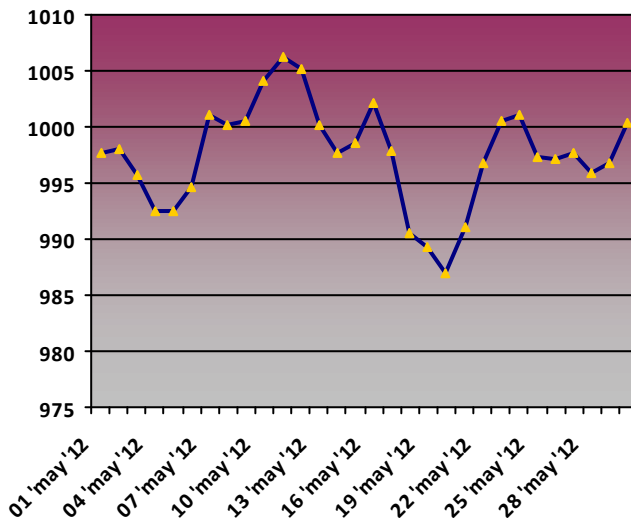
### Humedad media diaria



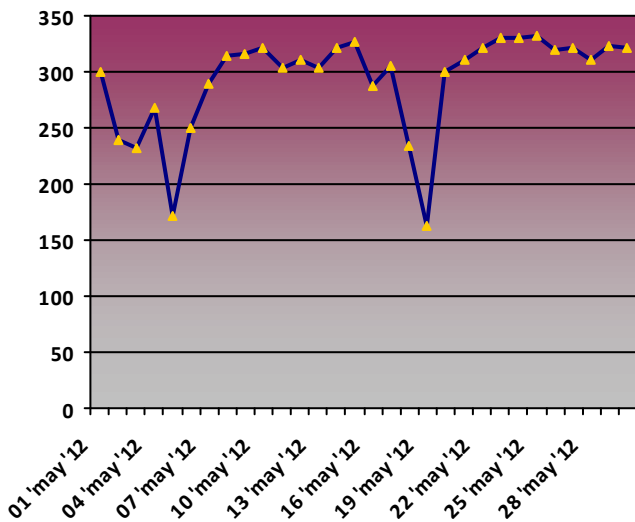
### Precipitación acumulada diaria



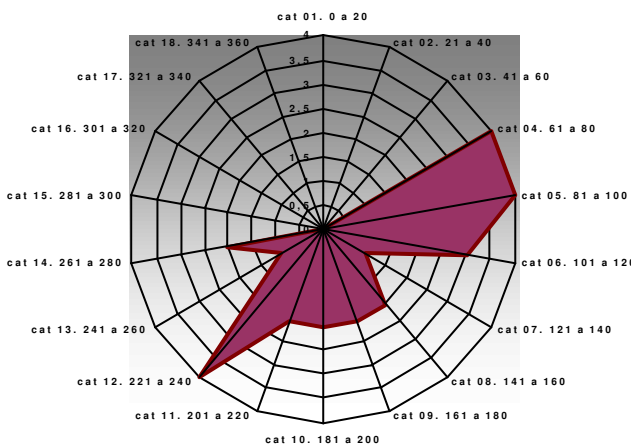
### Presión media diaria



### Radiación media diaria



### Rosa de los vientos. Dirección media diaria (Nº días)





# Diagrama Ombrotérmico

CABRERA

