

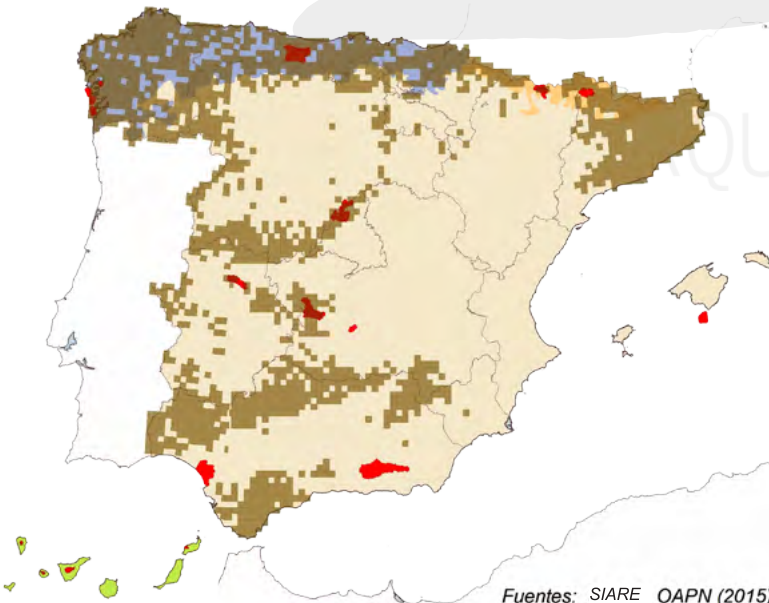
Nombre común
Nombre científico

Salamandra común
Salamandra salamandra

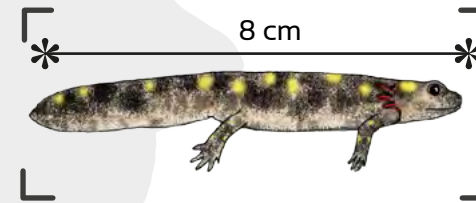
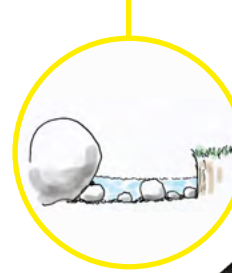
[IAG, PIC, MON,SGU,CAB]



Eularico Fernández Valero



Fuentes: SIARE OAPN (2015)



Salamandra común

Urodelo de hasta 25 cm.
Cuerpo grueso y cola relativamente corta, sin cresta dorsal y caudal.
Con glándulas **parótidas grandes**.
Dibujo muy variable con **fondo negro y manchas irregulares amarillas** o rojizas. El diseño de su piel es una advertencia ya que su piel contiene pequeñas cantidades de sustancias tóxicas que irrita la mucosa y los ojos de sus depredadores.

Asociada a **bosques caducifolios o mixtos**, con arroyos limpios y bien sombreados. También aparece en roquedos, matorral, praderas, etc. que estén cercanos a estos bosques.

Se **aparean en tierra** durante las noches del verano, y la hembra mantendrá los huevos en su interior donde eclosionarán, entre 20 y 40 larvas que serán depositadas en el agua.
Los **partos** tienen lugar a partir del otoño y hasta finales de la primavera dependiendo de la geografía y el clima. Su desarrollo se completará en unos cuatro meses.
Las **larvas** tienen la cabeza más ancha que el cuerpo, con cresta dorsocaudal, y unas manchitas amarillentas en ingles y axilas.

De **hábitos nocturnos**, aunque puede verse activa de día si la humedad relativa es alta y cuando la temperatura es fresca.
Por el **día** se refugia bajo la hojarasca, troncos de árboles caídos o bajo piedras. **Si pierden algún miembro** las salamandras son capaces de regenerarlo.