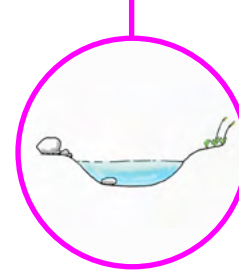


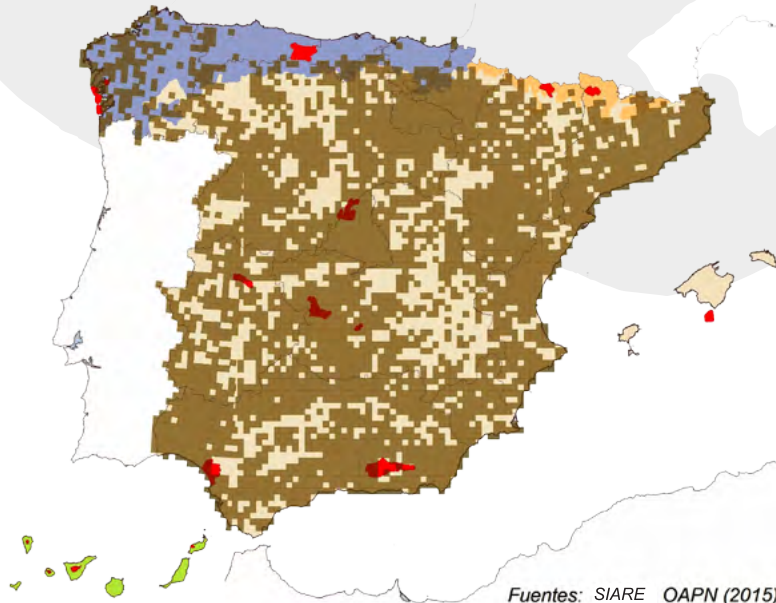
Nombre común
Nombre científico

Sapo corredor
Epidalea calamita

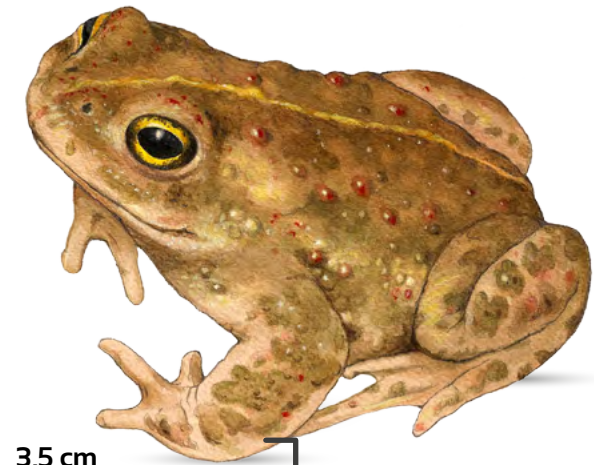
[MON, SGU, CAB,
TAB, SNE, DON]



A. Moreno Rodríguez/Fototeca CENEAM



Fuentes: SIARE OAPN (2015)



3,5 cm



Sapo corredor

Mide hasta 9cm de longitud. **Cabeza** más ancha que larga y hocico corto y redondeado con glándulas parótidas paralelas. **Ojos** prominentes con pupila horizontal e iris amarillo metálico con vetas negras. **Cuerpo** rechoncho y muy verrugoso de extremidades relativamente cortas. **Dorso** generalmente verde grisáceo a marrón con una línea media dorsal amarilla clara, que recorre todo el cuerpo. Con muchas verrugas a menudo de color rojizo de tamaños variados y dispuestas irregularmente.

Ocupa todos los tipos de **hábitats**, pero prefiere las zonas despejadas con suelo no muy compacto. Su reducido periodo larvario (entre 24 y 54 días) le permite explotar cualquier punto de agua temporal y de escasa profundidad como prados encharcados, cunetas, canteras o charcos.

La **hembra** realiza las puestas sobre el fondo, a poca profundidad. Pone entre 1.500 y 5.000 **huevos** por puesta, que tiene la estructura de un largo cordón gelatinoso (de hasta 2 m) depositado en forma de madeja, con los huevos dispuestos en una ó dos filas. Los **renacuajos** son negruzcos y pequeños comparados con la mayoría de otros anfibios, a menudo sufren mortandades masivas por la desecación de los puntos de agua utilizados para la reproducción.

Comienza su actividad al atardecer pero es sobre todo **nocturno**, pasando las horas del día oculto bajo piedras e incluso en refugios que él mismo **excava** si el sustrato lo permite. Los adultos se alimentan sobre todo de insectos, hormigas y lombrices. Cuando son atrapados, pueden emitir un grito, acompañado de una **secreción glandular** repelente. Es el único anuro que no salta.