

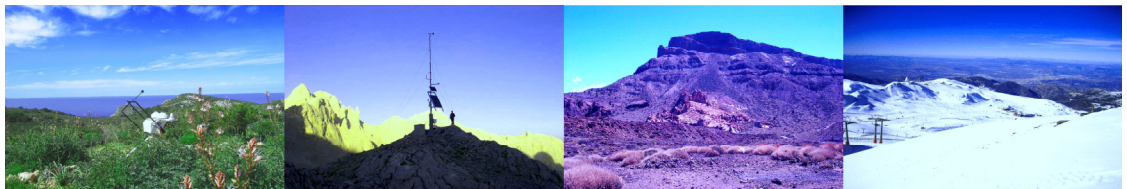


# Informe Meteorológico Mensual de la Red de Seguimiento de Cambio Global en Parques Nacionales

---

Nº 10      Octubre 2012

**Parque Nacional del TEIDE**



### Condiciones de Uso

La información contenida en este documento es propiedad del Ministerio de Agricultura, Alimentación y Medio Ambiente, con domicilio en C/José Abascal nº 41, 28003 Madrid-España.

La información contenida en este documento constituye una modalidad de propiedad intelectual según el artículo 10 del Real Decreto Legislativo 1/1.996 de 12 de abril (Ley de Propiedad Intelectual). Esta información se ofrece gratuitamente a los ciudadanos para que pueda ser utilizada libremente por ellos, con el único compromiso de mencionar a la Red de seguimiento del cambio global en Parques Nacionales del Ministerio de Agricultura, Alimentación y Medio Ambiente como elaboradores de la misma cada vez que se utilice para uso distinto del particular y/o privado.

## Nota

---

### Ausencia de datos

Las estaciones automáticas de monitorización de datos están sometidas a una casuística particular de tipo técnico. Estos problemas pueden afectar a variables concretas o al funcionamiento general de la estación. En estos casos se producirá una laguna de datos para variables determinadas o bien ausencia total de datos para la estación.

Estas lagunas pueden derivar en la ausencia total o parcial de datos en los informes.

La red de seguimiento de cambio global contempla un exhaustivo protocolo de mantenimiento preventivo y correctivo de todas las estaciones que forman parte de la red. Estos protocolos permiten solucionar los problemas en el menor tiempo posible minimizando de este modo el número de lagunas y su duración.



## Metadatos del Parque Nacional Teide

<i>PARQUE</i>	<i>CODIGO</i>	<i>ESTACIONES</i>	<i>X(UTM)</i>	<i>Y(UTM)</i>	<i>HUSO</i>	<i>ALTITUD (m)</i>
Teide	PT01	Tiro	334500	3122250	28	2100
Teide	PT02	Risco Verde	348300	3127700	28	2000

## Resumen de variables de temperatura mensual (°C)

<i>CODIGO</i>	<i>ESTACIONES</i>	<i>FECHA</i>	<i>Tmed</i>	<i>Tmax</i>	<i>Momento Tmax</i>	<i>Tmin</i>	<i>Momento Tmin</i>
PT01	Tiro	01/10/2012 0:10:00	12,44	23,25	07/10/2012 12:10:00	2,47	20/10/2012 7:10:00
PT02	Risco Verde	01/10/2012 0:10:00	11,64	22,65	06/10/2012 15:20:00	0,52	19/10/2012 5:50:00

## Resumen de variables de humedad mensual (%)

<i>CODIGO</i>	<i>ESTACIONES</i>	<i>FECHA</i>	<i>Hmed</i>	<i>Hmax</i>	<i>Momento Hmax</i>	<i>Hmin</i>	<i>Momento Hmin</i>
PT01	Tiro	01/10/2012 0:10:00	50,86	98,61	31/10/2012 22:30:00	5,2	26/10/2012 4:50:00
PT02	Risco Verde	01/10/2012 0:10:00	48,46	99,98	19/10/2012 4:20:00	3,49	22/10/2012 6:50:00

## Resumen de variables de presión (hPa)

<i>CODIGO</i>	<i>ESTACIONES</i>	<i>FECHA</i>	<i>Pmed</i>	<i>Pmax</i>	<i>Momento Pmax</i>	<i>Pmin</i>	<i>Momento Pmin</i>
PT01	Tiro	01/10/2012 0:10:00	792,62	800,44	07/10/2012 22:20:00	785,04	31/10/2012 7:10:00
PT02	Risco Verde	01/10/2012 0:10:00	774,55	782,78	07/10/2012 22:20:00	763,46	30/10/2012 11:10:00

## Resumen de variables de radiación (MJ/m2)

<i>CODIGO</i>	<i>ESTACIONES</i>	<i>FECHA</i>	<i>RGmed</i>	<i>RGmax</i>	<i>Momento RGmax</i>	<i>RGmin</i>	<i>Momento RGmin</i>
PT01	Tiro	01/10/2012 0:10:00	15,66	21,57	06/10/2012 0:10:00	0,62	31/10/2012 0:10:00
PT02	Risco Verde	01/10/2012 0:10:00	17,04	21,12	05/10/2012 0:10:00	5,16	31/10/2012 0:10:00

## Resumen de precipitación (mm)

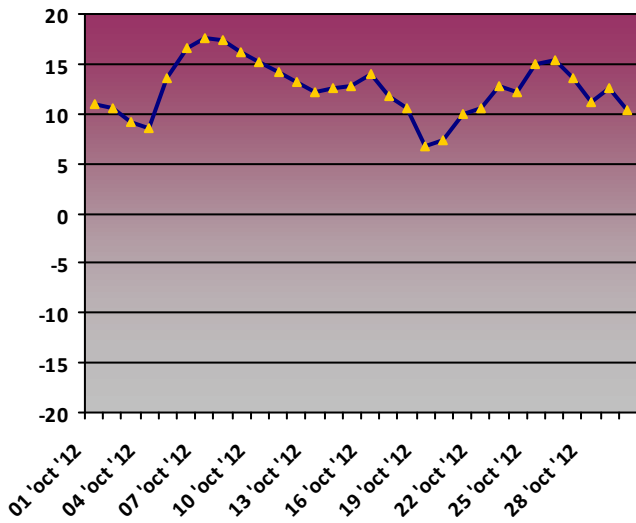
<i>CODIGO</i>	<i>ESTACIONES</i>	<i>FECHA</i>	<i>Prec acumulada</i>
PT01	Tiro	01/10/2012 0:10:00	123,2
PT02	Risco Verde	01/10/2012 0:10:00	756,9



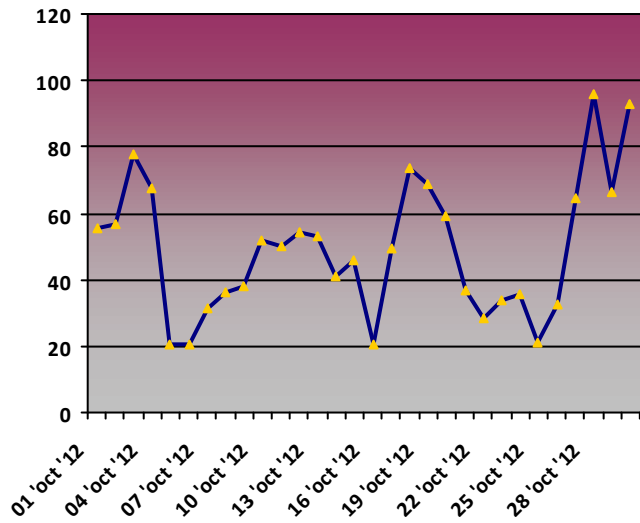
# Comparativa de variables

## TIRO

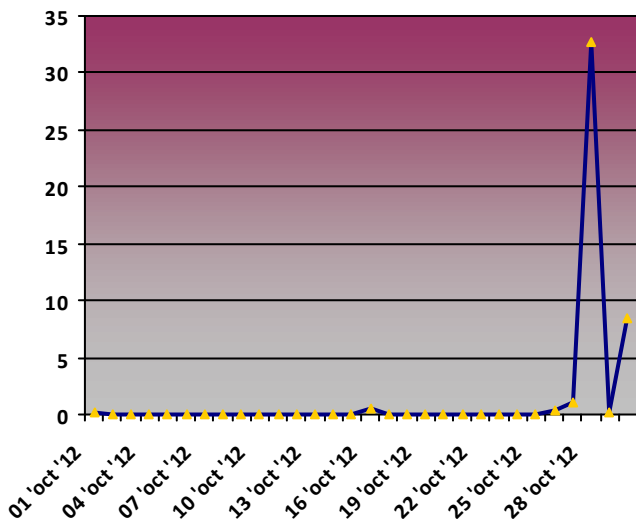
Temperatura media diaria



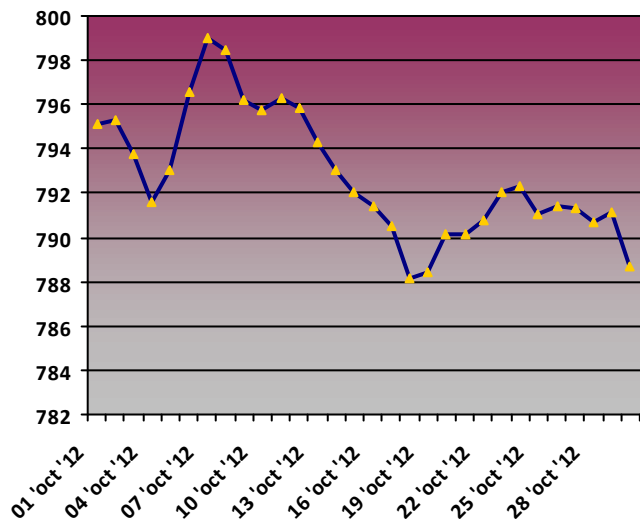
Humedad media diaria



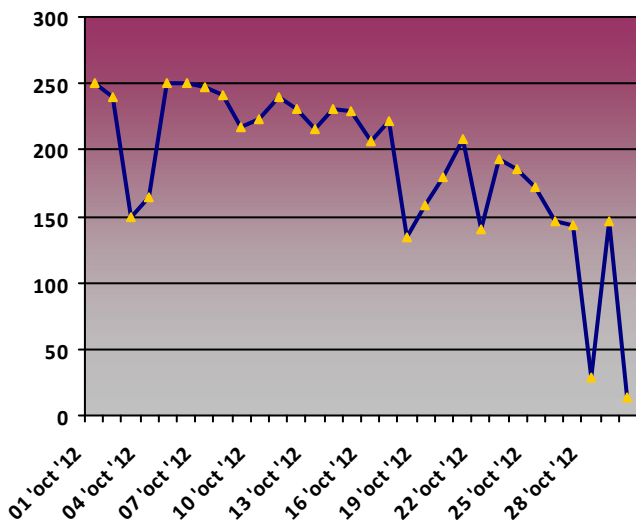
Precipitación acumulada diaria



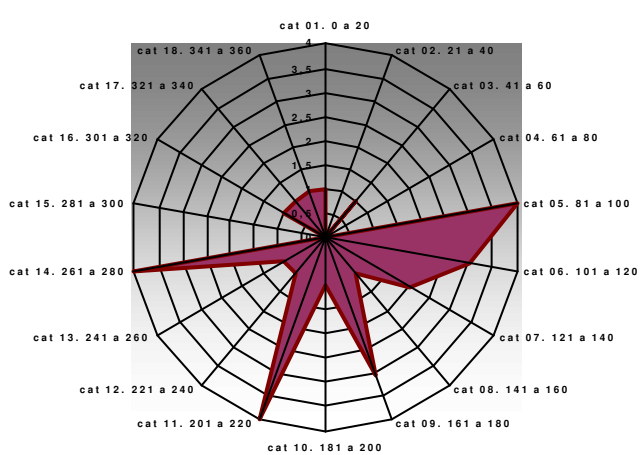
Presión media diaria



Radiación media diaria



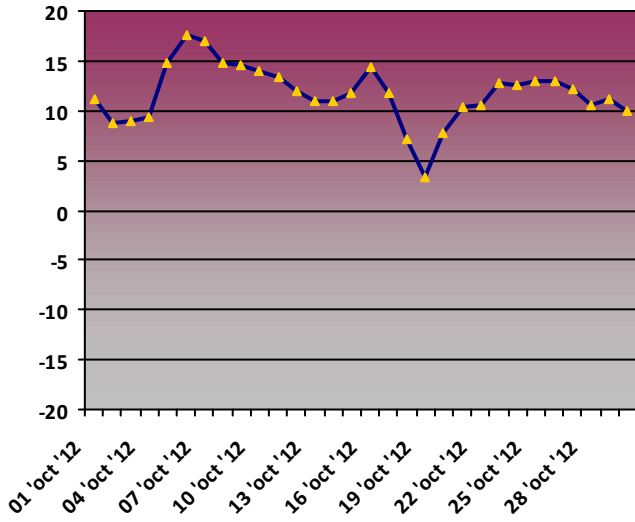
Rosa de los vientos. Dirección media diaria (Nº días)



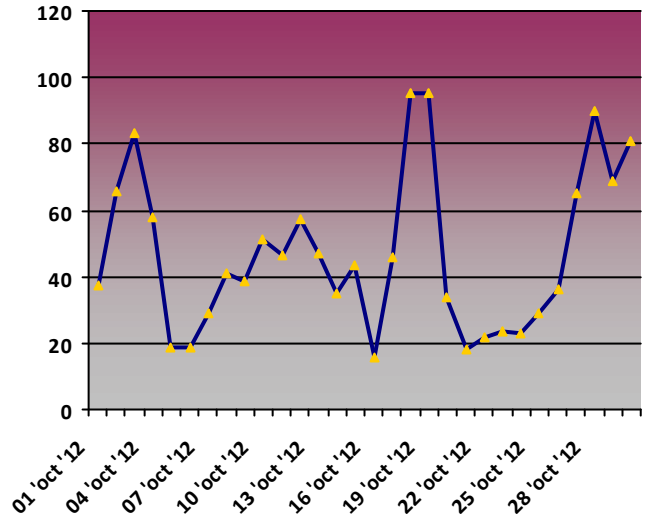


RISCO

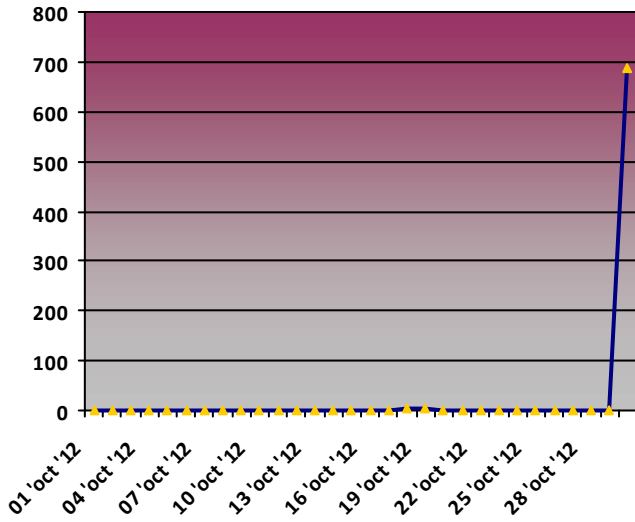
Temperatura media diaria



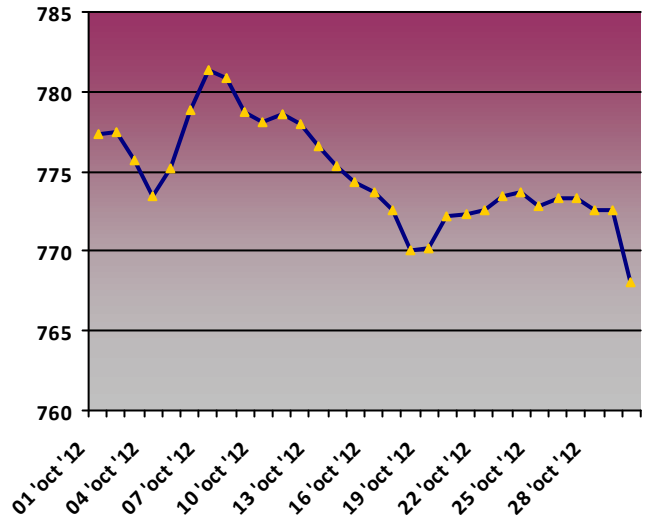
Humedad media diaria



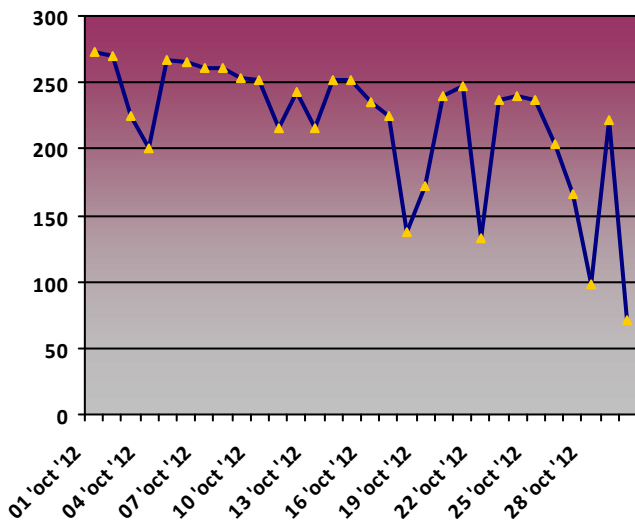
Precipitación acumulada diaria



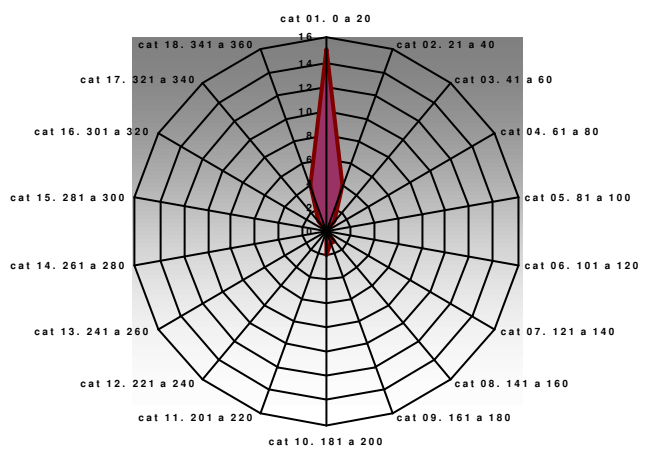
Presión media diaria



Radiación media diaria



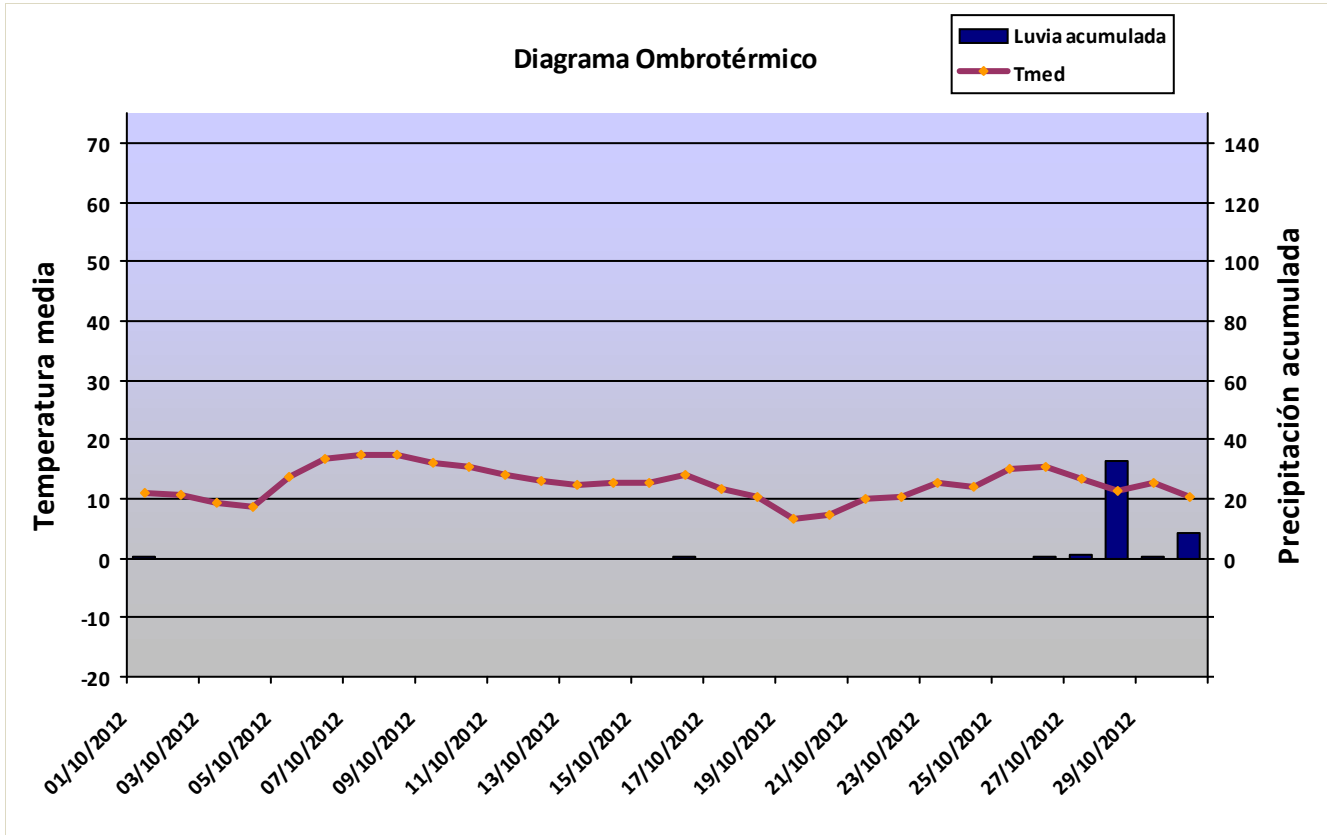
Rosa de los vientos. Dirección media diaria (Nº días)





# Diagramas Ombrotérmicos

## TIRO



## RISCO

