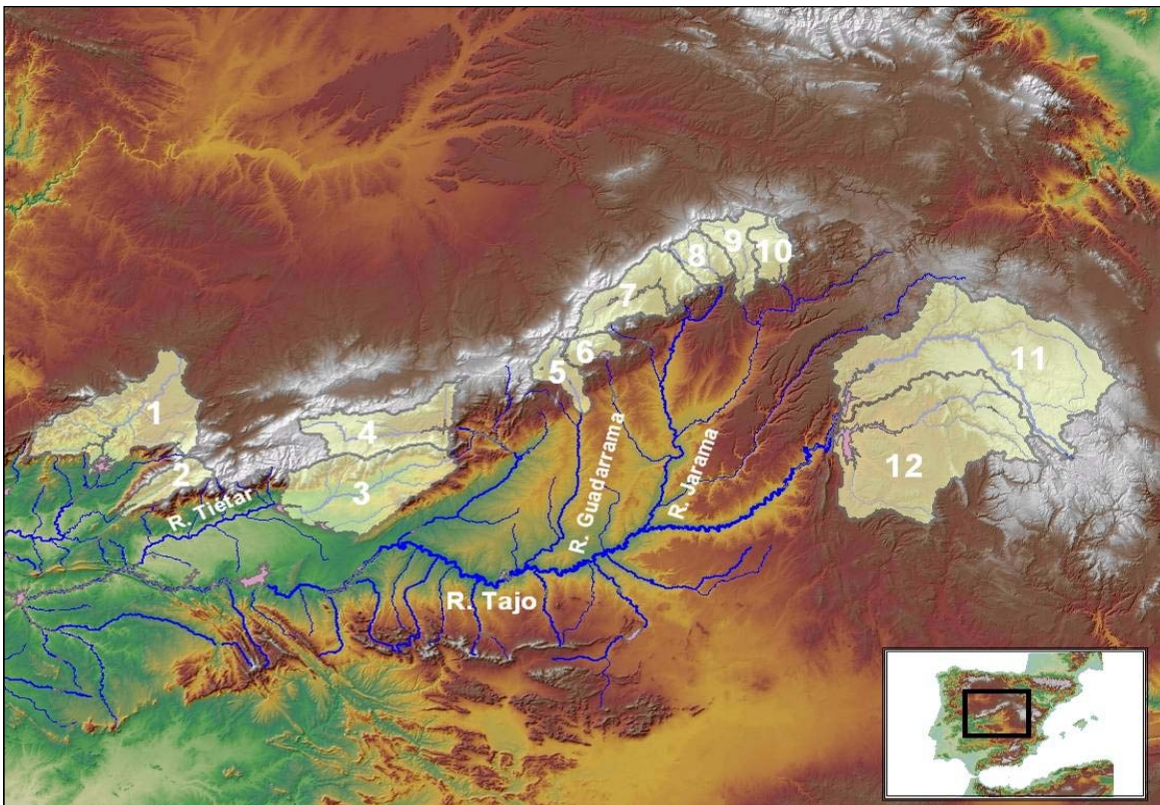


**CUANTIFICACIÓN DE LOS RECURSOS HÍDRICOS ACUMULADOS EN FORMA DE NIEVE**

<b>Confederación Hidrográfica del Tajo</b>	<b>Fecha:</b> 25/01/2012
--	--------------------------



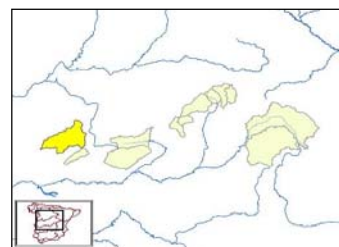
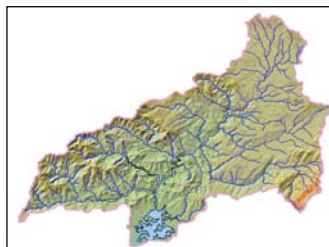
	Cuenca	Superficie (km <sup>2</sup> )	Superficie Innivada (km <sup>2</sup> )	% Superficie Innivada	Densidad relativa media (%)	Volumen de agua en forma de nieve (hm <sup>3</sup> )
1	Alagón en Gabriel y Galán	1.848,2	10,4	0,6	ND	ND
2	Jerte en Plasencia	370,0	4,3	1,2	ND	ND
3	Tiétar en E. de Rosarito	1.743,3	2,5	0,1	ND	ND
4	Alberche en el Burguillo	1.052,7	0,0	0,0	ND	ND
5	Guadarrama en Picotejo	355,9	0,0	0,0	ND	ND
6	Manzanares en Santillana	247,1	0,0	0,0	ND	ND
7	Lozoya en el Atazar	925,0	13,6	1,5	ND	ND
8	Jarama en el Vado	378,1	0,0	0,0	ND	ND
9	Sorbe en Beleña	475,7	0,0	0,0	ND	ND
10	Bornova en Alcorlo	362,3	0,0	0,0	ND	ND
11	Alto Tajo en Entrepeñas	3.825,6	0,0	0,0	ND	ND
12	Guadiela en Buendía	3.355,8	0,0	0,0	ND	ND
	Resto Cuenca	40.934,5	ND	ND	ND	ND
	<b>Total</b>	<b>55.874,1</b>	<b>30,9</b>	<b>0,1</b>	<b>ND</b>	<b>ND</b>

ND. = DATO NO DISPONIBLE  
 VAFN = VOLUMEN DE AGUA ACUMULADO EN FORMA DE NIEVE

**Fuente de información:**  
 Modelo hidrológico ASTER  
 Mediciones de campo  
 • **Imágenes satélite**

**CUANTIFICACIÓN DE LOS RECURSOS HÍDRICOS ACUMULADOS EN FORMA DE NIEVE**

**Confederación Hidrográfica del Tajo**  
 Cuenca : Alagón en Gabriel y Galán  
 Código : D.II.6.1/I  
 Superficie (km<sup>2</sup>): 1.848,2  
 Cota Media (m): 821  
 Cota Inicio Nieve (m): 2.000



Fecha: 25/01/2012  
 VAFN (hm<sup>3</sup>): ND  
 Superficie Innivada (km<sup>2</sup>): 10,4  
 % Superficie Innivada: 0,6  
 Densidad relativa media (%): ND

Cotas (m)	Área (km <sup>2</sup> ) (*)	Área Acumulada (km <sup>2</sup> )	Área Innivada (km <sup>2</sup> )	Área Innivada Acumulada (%)	Espesor medio (cm)	Altura Agua equivalente (cm)	Equivalencia en Agua (hm <sup>3</sup> )
300 - 400	67,27	67,3					
400 - 500	173,50	240,8					
500 - 600	189,75	430,5					
600 - 700	191,03	621,6					
700 - 800	206,25	827,8					
800 - 900	320,40	1148,2					
900 - 1000	348,28	1496,5					
1000 - 1100	144,67	1641,2					
1100 - 1200	81,36	1722,5					
1200 - 1300	49,51	1772,0					
1300 - 1400	28,65	1800,7					
1400 - 1500	13,98	1814,7					
1500 - 1600	7,75	1822,4					
1600 - 1700	4,14	1826,5					
1700 - 1800	3,79	1830,3					
1800 - 1900	3,66	1834,0					
1900 - 2000	3,20	1837,2	2,9	0,2			
2000 - 2100	3,20	1840,4	2,7	0,3			
2100 - 2200	3,01	1843,4	1,1	0,4			
2200 - 2300	2,68	1846,1	2,6	0,5			
2300 - 2400	2,11	1848,2	1,0	0,6			
2400 - 2500	0,05	1848,2	0,0	0,6			
<b>TOTALES</b>	<b>1.848,2</b>		<b>10,4</b>	<b>0,6</b>			<b>ND</b>

SN = Sin Nieve

ND. = DATO NO DISPONIBLE

VAFN = VOLUMEN DE AGUA ACUMULADO EN FORMA DE NIEVE

(\*) calculadas a partir de MDT de 25 x 25 m

**Fuente de información:**

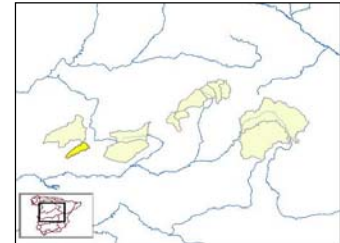
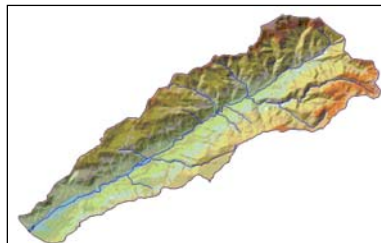
Modelo hidrológico ASTER

Mediciones de campo

• **Imágenes satélite**

**CUANTIFICACIÓN DE LOS RECURSOS HÍDRICOS ACUMULADOS EN FORMA DE NIEVE**

**Confederación Hidrográfica del Tajo**  
 Cuenca : Jerte en Plasencia  
 Código : D.II.6.2/I  
 Superficie (km<sup>2</sup>): 370,0  
 Cota Media (m): 1.043  
 Cota Inicio Nieve (m): 2.000



Fecha: 25/01/2012  
 VAFN (hm<sup>3</sup>): ND  
 Superficie Innivada (km<sup>2</sup>): 4,3  
 % Superficie Innivada: 1,2  
 Densidad relativa media (%) ND

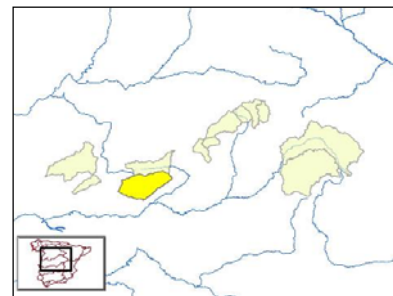
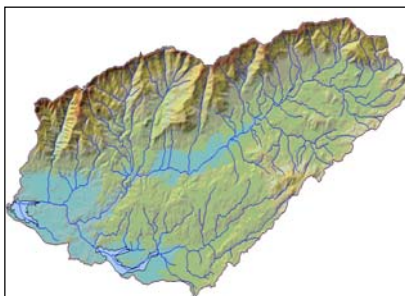
Cotas (m)	Área (km <sup>2</sup> )	Área Acumulada (km <sup>2</sup> )	Área Innivada (km <sup>2</sup> )	Área Innivada Acumulada (%)	Espesor medio (cm)	Altura Agua equivalente (cm)	Equivalencia en Agua (hm <sup>3</sup> )
300 - 400	16,96	17,0					
400 - 500	33,43	50,4					
500 - 600	27,54	77,9					
600 - 700	26,32	104,2					
700 - 800	25,46	129,7					
800 - 900	25,38	155,1					
900 - 1000	24,30	179,4					
1000 - 1100	26,15	205,5					
1100 - 1200	26,81	232,3					
1200 - 1300	28,11	260,5					
1300 - 1400	23,65	284,1					
1400 - 1500	22,18	306,3					
1500 - 1600	17,82	324,1					
1600 - 1700	13,59	337,7					
1700 - 1800	12,13	349,8					
1800 - 1900	7,27	357,1	1,0	0,3			
1900 - 2000	5,13	362,2	2,0	0,8			
2000 - 2100	3,67	365,9	0,0	0,8			
2100 - 2200	2,72	368,6	0,3	0,9			
2200 - 2300	1,03	369,6	0,8	1,1			
2300 - 2400	0,37	370,0	0,2	1,2			
<b>TOTALES</b>	<b>370,0</b>		<b>4,3</b>	<b>1,2</b>			<b>ND</b>

SN = Sin Nieve  
 ND. = DATO NO DISPONIBLE  
 VAFN = VOLUMEN DE AGUA ACUMULADO EN FORMA DE NIEVE

**Fuente de información:**  
 Modelo hidrológico ASTER  
 Mediciones de campo  
 • **Imágenes satélite**

**CUANTIFICACIÓN DE LOS RECURSOS HÍDRICOS ACUMULADOS EN FORMA DE NIEVE**

**Confederación Hidrográfica del Tajo**  
 Cuenca : Tiétar en E. de Rosarito  
 Código : D.II.5/I  
 Superficie (km<sup>2</sup>): 1.743,3  
 Cota Media (m): 699  
 Cota Inicio Nieve (m): 2.100



Fecha: 25/01/2012  
 VAFN (hm<sup>3</sup>): ND  
 Superficie Innivada (km<sup>2</sup>): 2,5  
 % Superficie Innivada: 0,1  
 Densidad relativa media (%): ND

Cotas (m)	Área (km <sup>2</sup> )	Área Acumulada (km <sup>2</sup> )	Área Innivada (km <sup>2</sup> )	Área Innivada Acumulada (%)	Espesor medio (cm)	Altura Agua equivalente (cm)	Equivalencia en Agua (hm <sup>3</sup> )
200 - 300	0,00	0,0					
300 - 400	294,71	294,7					
400 - 500	341,07	635,8					
500 - 600	325,26	961,0					
600 - 700	217,18	1178,2					
700 - 800	109,65	1287,9					
800 - 900	70,83	1358,7					
900 - 1000	61,86	1420,6					
1000 - 1100	54,60	1475,2					
1100 - 1200	52,39	1527,5					
1200 - 1300	48,66	1576,2					
1300 - 1400	40,58	1616,8					
1400 - 1500	32,38	1649,2					
1500 - 1600	26,43	1675,6					
1600 - 1700	21,48	1697,1					
1700 - 1800	17,33	1714,4					
1800 - 1900	12,82	1727,2					
1900 - 2000	8,07	1735,3					
2000 - 2100	4,43	1739,7	0,1	0,0			
2100 - 2200	2,35	1742,1	1,3	0,1			
2200 - 2300	1,04	1743,1	1,0	0,1			
2300 - 2400	0,14	1743,2	0,1	0,1			
2400 - 2500	0,01	1743,3	0,0	0,1			
<b>TOTALES</b>	<b>1.743,3</b>		<b>2,5</b>	<b>0,1</b>			<b>ND</b>

SN = Sin Nieve  
 ND. = DATO NO DISPONIBLE  
 VAFN = VOLUMEN DE AGUA ACUMULADO EN FORMA DE NIEVE

**Fuente de información:**  
 Modelo hidrológico ASTER  
 Mediciones de campo  
 • **Imágenes satélite**



GOBIERNO DE ESPAÑA

MINISTERIO DE MEDIO AMBIENTE Y MEDIO RURAL Y MARINO

SECRETARÍA DE ESTADO DE MEDIO RURAL Y AGUA

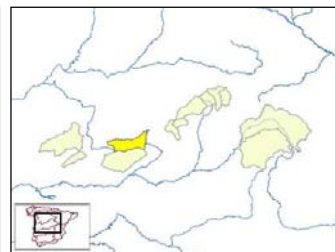
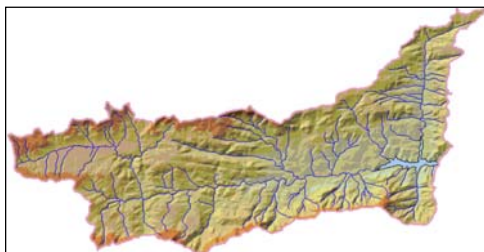
DIRECCIÓN GENERAL DEL AGUA

PROGRAMA ERHIN



CUANTIFICACIÓN DE LOS RECURSOS HÍDRICOS ACUMULADOS EN FORMA DE NIEVE

Confederación Hidrográfica del Tajo
Cuenca : Alberche en el Burguillo
Código : D.II.4/I
Superficie (km²): 1.052,7
Cota Media (m): 1.297
Cota Inicio Nieve (m): SN



Fecha: 25/01/2012
VAFN (hm³): ND
Superficie Innivada (km²): 0,0
% Superficie Innivada: 0,0
Densidad relativa media (%): ND

Table with 8 columns: Cotas (m), Área (km²), Área Acumulada (km²), Área Innivada (km²), Área Innivada Acumulada (%), Espesor medio (cm), Altura Agua equivalente (cm), Equivalencia en Agua (hm³). Rows include height intervals from 600-700m to 2200-2300m, and a 'TOTALES' row.

SN = Sin Nieve
ND. = DATO NO DISPONIBLE
VAFN = VOLUMEN DE AGUA ACUMULADO EN FORMA DE NIEVE

Fuente de información:
Modelo hidrológico ASTER
Mediciones de campo
Imágenes satélite



GOBIERNO  
DE ESPAÑA

MINISTERIO  
DE MEDIO AMBIENTE  
Y MEDIO RURAL  
Y MARINO

SECRETARÍA DE ESTADO  
DE MEDIO RURAL Y AGUA

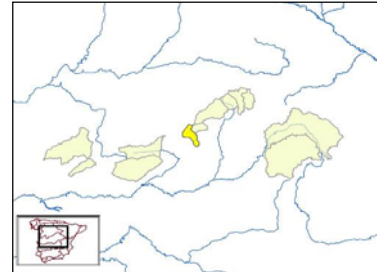
DIRECCIÓN GENERAL  
DEL AGUA

PROGRAMA ERHIN



**CUANTIFICACIÓN DE LOS RECURSOS HÍDRICOS ACUMULADOS EN FORMA DE NIEVE**

**Confederación Hidrográfica del Tajo**  
Cuenca : Guadarrama en Picotejo  
Código : D.II.3/I  
Superficie (km<sup>2</sup>): 355,9  
Cota Media (m): 1.046  
Cota Inicio Nieve (m): SN



Fecha: 25/01/2012  
VAFN (hm<sup>3</sup>): ND  
Superficie Innivada (km<sup>2</sup>): 0,0  
% Superficie Innivada: 0,0  
Densidad relativa media (%) ND

Cotas (m)	Área (km <sup>2</sup> )	Área Acumulada (km <sup>2</sup> )	Área Innivada (km <sup>2</sup> )	Área Innivada Acumulada (%)	Espesor medio (cm)	Altura Agua equivalente (cm)	Equivalencia en Agua (hm <sup>3</sup> )
600 - 700	28,40	28,4					
700 - 800	21,87	50,3					
800 - 900	60,57	110,9					
900 - 1000	90,21	201,1					
1000 - 1100	39,39	240,4					
1100 - 1200	30,63	271,1					
1200 - 1300	23,76	294,8					
1300 - 1400	17,30	312,1					
1400 - 1500	12,83	325,0					
1500 - 1600	11,01	336,0					
1600 - 1700	8,31	344,3					
1700 - 1800	5,44	349,7					
1800 - 1900	3,63	353,3					
1900 - 2000	1,98	355,3					
2000 - 2100	0,55	355,9					
2100 - 2200	0,07	355,9	0,0	0,0			
<b>TOTALES</b>	<b>355,9</b>		<b>0,0</b>	<b>0,0</b>			<b>ND</b>

SN = Sin Nieve

ND. = DATO NO DISPONIBLE

VAFN = VOLUMEN DE AGUA ACUMULADO EN FORMA DE NIEVE

**Fuente de información:**

Modelo hidrológico ASTER

Mediciones de campo

- Imágenes satélite



GOBIERNO  
DE ESPAÑA

MINISTERIO  
DE MEDIO AMBIENTE  
Y MEDIO RURAL  
Y MARINO

SECRETARÍA DE ESTADO  
DE MEDIO RURAL Y AGUA

DIRECCIÓN GENERAL  
DEL AGUA

PROGRAMA ERHIN



## CUANTIFICACIÓN DE LOS RECURSOS HÍDRICOS ACUMULADOS EN FORMA DE NIEVE

### Confederación Hidrográfica del Tajo

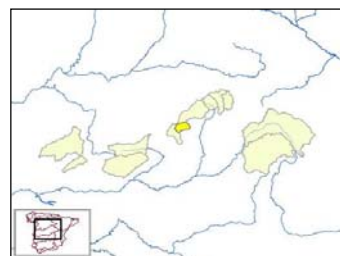
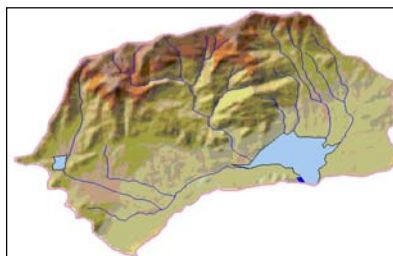
Cuenca : Manzanares en Santillana

Código : D.II.2.3/I

Superficie (km<sup>2</sup>): 247,1

Cota Media (m): 1.245

Cota Inicio Nieve (m): SN



Fecha: 25/01/2012

VAFN (hm<sup>3</sup>): ND

Superficie Innivada (km<sup>2</sup>): 0,0

% Superficie Innivada: 0,0

Densidad relativa media (%): ND

Cotas (m)	Área (km <sup>2</sup> )	Área Acumulada (km <sup>2</sup> )	Área Innivada (km <sup>2</sup> )	Área Innivada Acumulada (%)	Espesor medio (cm)	Altura Agua equivalente (cm)	Equivalencia en Agua (hm <sup>3</sup> )
800 - 900	13,48	13,5					
900 - 1000	75,71	89,2					
1000 - 1100	34,63	123,8					
1100 - 1200	22,67	146,5					
1200 - 1300	17,89	164,4					
1300 - 1400	13,43	177,8					
1400 - 1500	12,51	190,3					
1500 - 1600	12,11	202,4					
1600 - 1700	9,25	211,7					
1700 - 1800	8,01	219,7					
1800 - 1900	7,35	227,0					
1900 - 2000	6,72	233,8					
2000 - 2100	6,45	240,2					
2100 - 2200	4,85	245,1					
2200 - 2300	1,79	246,9					
2300 - 2400	0,25	247,1	0,0	0,0			
<b>TOTALES</b>	<b>247,1</b>		<b>0,0</b>	<b>0,0</b>			<b>ND</b>

SN = Sin Nieve

ND. = DATO NO DISPONIBLE

VAFN = VOLUMEN DE AGUA ACUMULADO EN FORMA DE NIEVE

### Fuente de información:

Modelo hidrológico ASTER

Mediciones de campo

- Imágenes satélite



GOBIERNO DE ESPAÑA

MINISTERIO DE MEDIO AMBIENTE Y MEDIO RURAL Y MARINO

SECRETARÍA DE ESTADO DE MEDIO RURAL Y AGUA

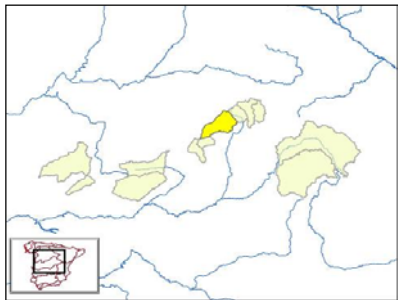
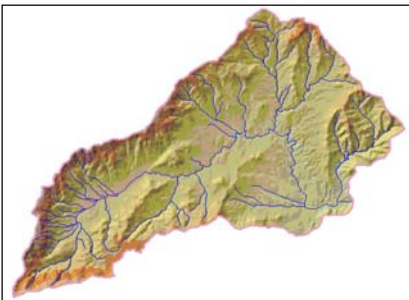
DIRECCIÓN GENERAL DEL AGUA

PROGRAMA ERHIN



**CUANTIFICACIÓN DE LOS RECURSOS HÍDRICOS ACUMULADOS EN FORMA DE NIEVE**

**Confederación Hidrográfica del Tajo**  
 Cuenca : Lozoya en el Atazar  
 Código : D.II.2.2.B/I  
 Superficie (km<sup>2</sup>): 925,0  
 Cota Media (m): 1.310  
 Cota Inicio Nieve (m): 1.900



Fecha: 25/01/2012  
 VAFN (hm<sup>3</sup>): ND  
 Superficie Innivada (km<sup>2</sup>): 13,6  
 % Superficie Innivada: 1,5  
 Densidad relativa media (%) ND

Cotas (m)	Área (km <sup>2</sup> )	Área Acumulada (km <sup>2</sup> )	Área Innivada (km <sup>2</sup> )	Área Innivada Acumulada (%)	Espesor medio (cm)	Altura Agua equivalente (cm)	Equivalencia en Agua (hm <sup>3</sup> )
700 - 800	0,03	0,0					
800 - 900	18,14	18,2					
900 - 1000	89,32	107,5					
1000 - 1100	162,69	270,2					
1100 - 1200	146,27	416,4					
1200 - 1300	108,38	524,8					
1300 - 1400	87,72	612,5					
1400 - 1500	74,93	687,5					
1500 - 1600	67,55	755,0					
1600 - 1700	60,21	815,2					
1700 - 1800	43,64	858,9	1,0	0,1			
1800 - 1900	25,10	884,0	2,0	0,3			
1900 - 2000	18,97	902,9	5,6	0,9			
2000 - 2100	14,15	917,1	1,6	1,1			
2100 - 2200	5,61	922,7	1,3	1,2			
2200 - 2300	1,69	924,4	1,4	1,4			
2300 - 2400	0,55	924,9	0,5	1,5			
2400 - 2500	0,04	925,0	0,0	1,5			
<b>TOTALES</b>	<b>925,0</b>		<b>13,6</b>	<b>1,5</b>			<b>ND</b>

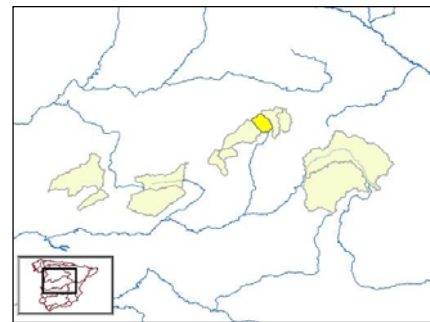
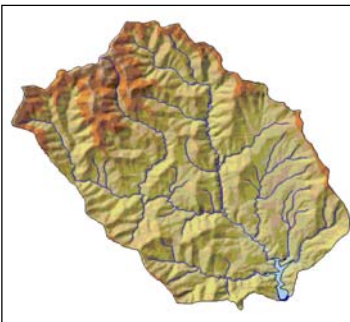
SN = Sin Nieve  
 ND. = DATO NO DISPONIBLE  
 VAFN = VOLUMEN DE AGUA ACUMULADO EN FORMA DE NIEVE

**Fuente de información:**  
 Modelo hidrológico ASTER  
 Mediciones de campo  
 • Imágenes satélite



**CUANTIFICACIÓN DE LOS RECURSOS HÍDRICOS ACUMULADOS EN FORMA DE NIEVE**

**Confederación Hidrográfica del Tajo**  
 Cuenca : Jarama en el Vado  
 Código : D.II.2.2.A/I  
 Superficie (km<sup>2</sup>): 378,1  
 Cota Media (m): 1.393  
 Cota Inicio Nieve (m): SN



Fecha: 25/01/2012  
 VAFN (hm<sup>3</sup>): ND  
 Superficie Innivada (km<sup>2</sup>): 0,0  
 % Superficie Innivada: 0,0  
 Densidad relativa media (%): ND

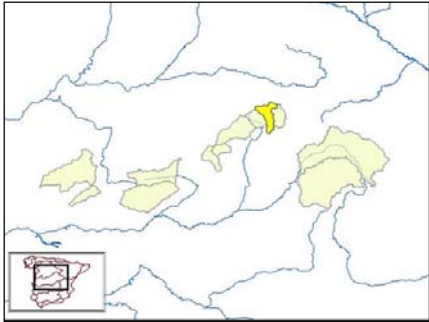
Cotas (m)	Área (km <sup>2</sup> )	Área Acumulada (km <sup>2</sup> )	Área Innivada (km <sup>2</sup> )	Área Innivada Acumulada (%)	Espesor medio (cm)	Altura Agua equivalente (cm)	Equivalencia en Agua (hm <sup>3</sup> )
800 - 900	0,03	0,0					
900 - 1000	12,29	12,3					
1000 - 1100	33,51	45,8					
1100 - 1200	49,24	95,1					
1200 - 1300	61,04	156,1					
1300 - 1400	58,37	214,5					
1400 - 1500	47,48	262,0					
1500 - 1600	34,68	296,6					
1600 - 1700	27,87	324,5					
1700 - 1800	21,41	345,9					
1800 - 1900	14,45	360,4					
1900 - 2000	10,07	370,4					
2000 - 2100	5,36	375,8					
2100 - 2200	2,07	377,9					
2200 - 2300	0,20	378,1	0,0	0,0			
<b>TOTALES</b>	<b>378,1</b>		<b>0,0</b>	<b>0,0</b>			<b>ND</b>

SN = Sin Nieve  
 ND. = DATO NO DISPONIBLE  
 VAFN = VOLUMEN DE AGUA ACUMULADO EN FORMA DE NIEVE

**Fuente de información:**  
 Modelo hidrológico ASTER  
 Mediciones de campo  
 • Imágenes satélite

**CUANTIFICACIÓN DE LOS RECURSOS HÍDRICOS ACUMULADOS EN FORMA DE NIEVE**

**Confederación Hidrográfica del Tajo**  
 Cuenca : Sorbe en Beleña  
 Código : D.II.2.1.B/I  
 Superficie (km<sup>2</sup>): 475,7  
 Cota Media (m): 1.343  
 Cota Inicio Nieve (m): SN



Fecha: 25/01/2012  
 VAFN (hm<sup>3</sup>): ND  
 Superficie Innivada (km<sup>2</sup>): 0,0  
 % Superficie Innivada: 0,0  
 Densidad relativa media (%): ND

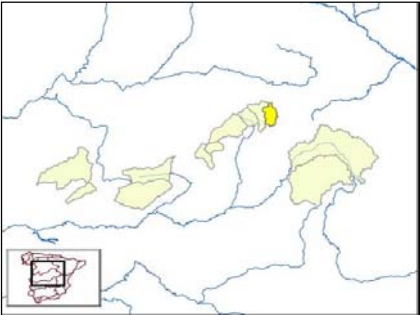
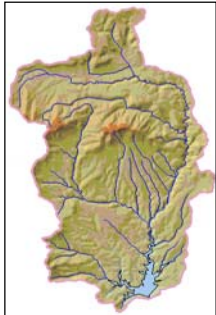
Cotas (m)	Área (km <sup>2</sup> )	Área Acumulada (km <sup>2</sup> )	Área Innivada (km <sup>2</sup> )	Área Innivada Acumulada (%)	Espesor medio (cm)	Altura Agua equivalente (cm)	Equivalencia en Agua (hm <sup>3</sup> )
700 - 800	0,01	0,0					
800 - 900	7,89	7,9					
900 - 1000	20,26	28,2					
1000 - 1100	50,91	79,1					
1100 - 1200	44,35	123,4					
1200 - 1300	48,87	172,3					
1300 - 1400	112,06	284,3					
1400 - 1500	91,92	376,3					
1500 - 1600	45,41	421,7					
1600 - 1700	31,01	452,7					
1700 - 1800	14,46	467,1					
1800 - 1900	6,65	473,8					
1900 - 2000	1,79	475,6					
2000 - 2100	0,08	475,7	0,0	0,0			
<b>TOTALES</b>	<b>475,7</b>		<b>0,0</b>	<b>0,0</b>			<b>ND</b>

SN = Sin Nieve  
 ND. = DATO NO DISPONIBLE  
 VAFN = VOLUMEN DE AGUA ACUMULADO EN FORMA DE NIEVE

**Fuente de información:**  
 Modelo hidrológico ASTER  
 Mediciones de campo  
 • **Imágenes satélite**

**CUANTIFICACIÓN DE LOS RECURSOS HÍDRICOS ACUMULADOS EN FORMA DE NIEVE**

**Confederación Hidrográfica del Tajo**  
 Cuenca : Bornova en Alcorlo  
 Código : D.II.2.1.A/I  
 Superficie (km<sup>2</sup>): 362,3  
 Cota Media (m): 1.230  
 Cota Inicio Nieve (m): SN



Fecha: 25/01/2012  
 VAFN (hm<sup>3</sup>): ND  
 Superficie Innivada (km<sup>2</sup>): 0,0  
 % Superficie Innivada: 0,0  
 Densidad relativa media (%): ND

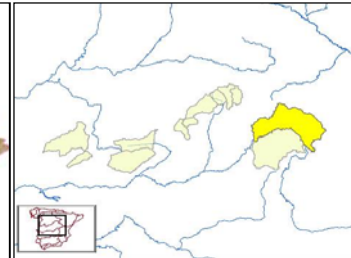
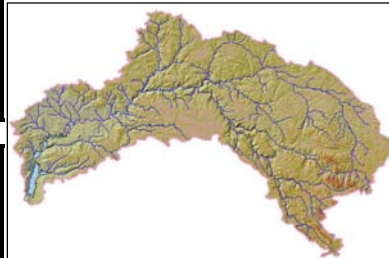
Cotas (m)	Área (km <sup>2</sup> )	Área Acumulada (km <sup>2</sup> )	Área Innivada (km <sup>2</sup> )	Área Innivada Acumulada (%)	Espesor medio (cm)	Altura Agua equivalente (cm)	Equivalencia en Agua (hm <sup>3</sup> )
800 - 900	0,02	0,0					
900 - 1000	35,98	36,0					
1000 - 1100	64,38	100,4					
1100 - 1200	70,65	171,0					
1200 - 1300	68,83	239,8					
1300 - 1400	52,56	292,4					
1400 - 1500	38,85	331,3					
1500 - 1600	16,78	348,0					
1600 - 1700	9,40	357,4					
1700 - 1800	4,60	362,0					
1800 - 1900	0,26	362,3	0,0	0,0			
<b>TOTALES</b>	<b>362,3</b>		<b>0,0</b>	<b>0,0</b>			<b>ND</b>

SN = Sin Nieve  
 ND. = DATO NO DISPONIBLE  
 VAFN = VOLUMEN DE AGUA ACUMULADO EN FORMA DE NIEVE

**Fuente de información:**  
 Modelo hidrológico ASTER  
 Mediciones de campo  
 • **Imágenes satélite**

**CUANTIFICACIÓN DE LOS RECURSOS HÍDRICOS ACUMULADOS EN FORMA DE NIEVE**

**Confederación Hidrográfica del Tajo**  
 Cuenca : Alto Tajo en Entrepeñas  
 Código : D.II.1.1/I  
 Superficie (km<sup>2</sup>): 3.825,6  
 Cota Media (m): 1.220  
 Cota Inicio Nieve (m): SN



Fecha: 25/01/2012  
 VAFN (hm<sup>3</sup>): ND  
 Superficie Innivada (km<sup>2</sup>): 0,0  
 % Superficie Innivada: 0,0  
 Densidad relativa media (%): ND

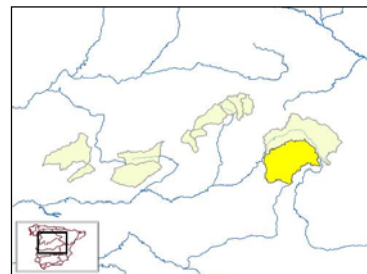
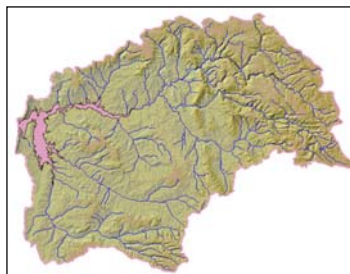
Cotas (m)	Área (km <sup>2</sup> )	Área Acumulada (km <sup>2</sup> )	Área Innivada (km <sup>2</sup> )	Área Innivada Acumulada (%)	Espesor medio (cm)	Altura Agua equivalente (cm)	Equivalencia en Agua (hm <sup>3</sup> )
600 - 700	0,00	0,0					
700 - 800	147,17	147,2					
800 - 900	250,10	397,3					
900 - 1000	260,32	657,6					
1000 - 1100	422,27	1079,9					
1100 - 1200	718,25	1798,1					
1200 - 1300	690,25	2488,4					
1300 - 1400	517,43	3005,8					
1400 - 1500	316,27	3322,0					
1500 - 1600	253,55	3575,6					
1600 - 1700	188,61	3764,2					
1700 - 1800	53,29	3817,5					
1800 - 1900	7,95	3825,4					
1900 - 2000	0,19	3825,6	0,0	0,0			
<b>TOTALES</b>	<b>3.825,6</b>		<b>0,0</b>	<b>0,0</b>			<b>ND</b>

SN = Sin Nieve  
 ND. = DATO NO DISPONIBLE  
 VAFN = VOLUMEN DE AGUA ACUMULADO EN FORMA DE NIEVE

**Fuente de información:**  
 Modelo hidrológico ASTER  
 Mediciones de campo  
 • **Imágenes satélite**

CUANTIFICACIÓN DE LOS RECURSOS HÍDRICOS ACUMULADOS EN FORMA DE NIEVE

Confederación Hidrográfica del Tajo  
Cuenca : Guadiela en Buendía  
Código : D.II.1.2/I  
Superficie (km<sup>2</sup>): 3.355,8  
Cota Media (m): 1.016  
Cota Inicio Nieve (m): SN



Fecha: 25/01/2012  
VAFN (hm<sup>3</sup>): ND  
Superficie Innivada (km<sup>2</sup>): 0,0  
% Superficie Innivada: 0,0  
Densidad relativa media (%): ND

Cotas (m)	Área (km <sup>2</sup> )	Área Acumulada (km <sup>2</sup> )	Área Innivada (km <sup>2</sup> )	Área Innivada Acumulada (%)	Espesor medio (cm)	Altura Agua equivalente (cm)	Equivalencia en Agua (hm <sup>3</sup> )
600 - 700	0,00	0,0					
700 - 800	520,12	520,1					
800 - 900	675,93	1196,0					
900 - 1000	746,08	1942,1					
1000 - 1100	455,02	2397,1					
1100 - 1200	247,11	2644,3					
1200 - 1300	215,53	2859,8					
1300 - 1400	234,11	3093,9					
1400 - 1500	144,34	3238,2					
1500 - 1600	86,50	3324,7					
1600 - 1700	29,53	3354,3					
1700 - 1800	1,49	3355,8	0,0	0,0			
<b>TOTALES</b>	<b>3.355,8</b>		<b>0,0</b>	<b>0,0</b>			<b>ND</b>

SN = Sin Nieve

ND. = DATO NO DISPONIBLE

VAFN = VOLUMEN DE AGUA ACUMULADO EN FORMA DE NIEVE

Fuente de información:

Modelo hidrológico ASTER

Mediciones de campo

- Imágenes satélite