

Brancellao



Ampelografía

Sumidad:

Apertura extremidad Completamente abierto

Pelos postrados de la extremidad Pigmentación débil
Densidad muy alta

Pámpano:

Color entrenudo Verde con rayas rojas en la cara dorsal
Verde-verde con rayas rojas en la cara ventral

Color nudo Verde con rayas rojas en la cara dorsal
Verde con rayas rojas en la cara ventral

Densidad pelos tumbados Nula-baja en el nudo
Nula-baja en el entrenudo

Hoja joven:

Intensidad antociánica de las 6 hojas terminales Débil

Densidad pelos tumbados Muy densa entre nervios
Densa sobre nervios

Hoja adulta:

Tamaño del limbo Medio

Forma del limbo Pentagonal y orbicular

Número de lóbulos Cinco

Disposición lóbulos del seno peciolar Poco abierto

Hinchazón del haz Media

Perfil en sección transversal Forma de V

Profundidad y disposición de los lóbulos de los senos laterales superiores Profundidad superficial con lóbulos cerrados

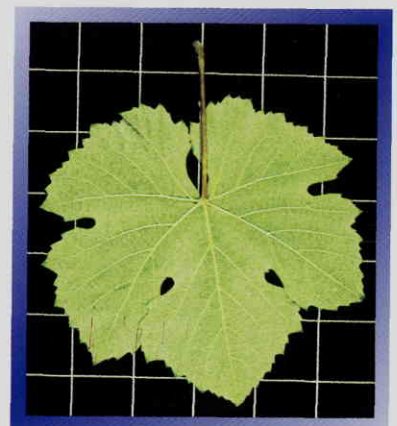
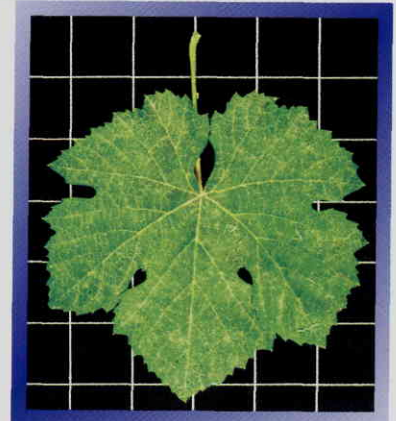
Pigmentación del haz Ausente o muy débil

Densidad pelos tumbados entre nervios principales Media-alta

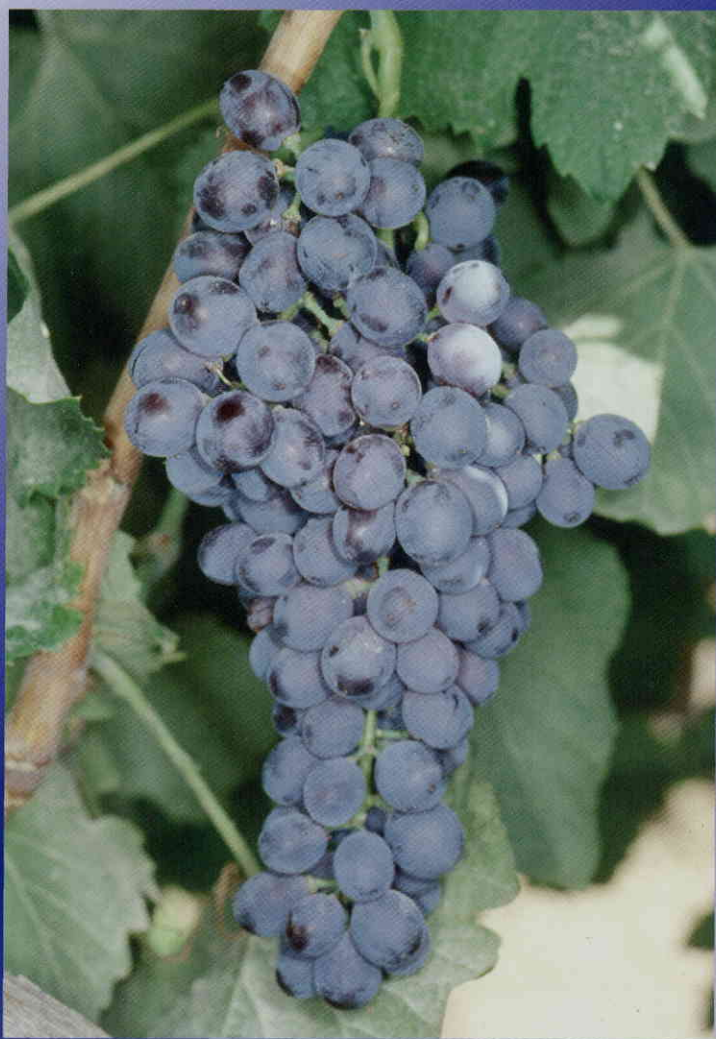
Densidad de pelos erguidos sobre nervios principales Nula o muy baja

Longitud y densidad de pelos sobre el peciolo Peciolo ligeramente más corto que el nervio central con densidad baja de pelos tumbados

Forma y longitud de dientes Dientes con ambos lados convexos de longitud cortos, y con relación longitud-anchura corta



Brancellao



Racimo:

Tamaño	Medio
Compacidad	Medio
Longitud pedúnculo	Corto

Baya:

Tamaño	Muy pequeña-pequeña
Uniformidad tamaño	Uniforme
Color Epidermis	Rojo-violeta oscuro
Forma de perfil	Circular-elíptica corta
Separación pedicelo	Difícil-relativamente fácil
Grosor piel	Gruesa
Pigmentación pulpa	Ausente o muy débil
Consistencia pulpa	Blanda
Suculencia pulpa	Ligeramente jugosa-muy jugosa
Sabores particulares	Ninguno
Formación pepitas	Bien formadas

Sarmiento:

Color	Marrón amarillento
Relieve superficie	Estriada

Fenología:

Época de desborre: tardía
Época de maduración: tardía

Aptitudes agronómicas:

- Resistencia al mildiu media-alta.
- Poco resistente al oídio, muy resistente a botrytis.

Potencial enológico:

- Exclusivamente para vinificación.
- Vinos complementarios, graduación alcohólica alta y acidez total media.
- Calidad global enológica: buena a muy buena.

