

ACTUACIONES SOBRE ELIMINACIÓN DE OBSTACULOS Y CONSTRUCCIÓN DE PASOS PARA PECES EN LOS RÍOS DEL TERRITORIO Hº DE GIPUZKOA

Patxi Tamés-Felipe Álvarez



Restauración de Ríos
II Seminario Internacional
Madrid, 23 y 24 de Octubre, 2007

ACTUACIONES SOBRE ELIMINACIÓN DE OBSTACULOS Y CONSTRUCCIÓN DE PASOS PARA PECES EN LOS RÍOS DEL TERRITORIO Hº DE GIPUZKOA

ESPECIES MIGRATORIAS

- SABALO (Alosa alosa)
- SALMÓN (Salmo salar)
- REO (Salmo trutta morpha fario)
- ANGUILA (Anguila anguila)

ESPECIES CON DESPLAZAMIENTOS IMPORTANTES

- TRUCHA (Salmo trutta morpha fario)
- BARBO (Barbus graellsii)
- LOINA (Chondrostoma miegii)
- EZKAILU (Phoxinus phoxinus)



ACTUACIONES SOBRE ELIMINACIÓN DE OBSTACULOS Y CONSTRUCCIÓN DE PASOS PARA PECES EN LOS RÍOS DEL TERRITORIO Hº DE GIPUZKOA

SITUACIÓN DE CUENCAS

- ⊘ **DEBA:**
 - **Obstáculos:233**
 - **Mala permeabilidad: 142**
 - **En uso: 51**
- ⊘ **UROLA:**
 - **Obstáculos:98**
 - **Mala permeabilidad:58**
 - **En uso: 34**
- ⊘ **ORIA:**
 - **Obstáculos:232**
 - **Mala permeabilidad: 119**
 - **En uso: 81**
- ⊘ **URUMEA:**
 - **Obstáculos :12**
 - **Mala permeabilidad: 2**
 - **En uso: 10**
- ⊘ **OIARTZUN:**
 - **Obstáculos: 39**
 - **Mala permeabilidad: 13**
 - **En 14**
- ⊘ **TOTAL:**
 - **Obstáculos: 614**
 - **Mala permeabilidad: 334**
 - **En uso : 190**



**ACTUACIONES SOBRE ELIMINACIÓN DE OBSTACULOS Y
CONSTRUCCIÓN DE PASOS PARA PECES EN LOS RÍOS DEL
TERRITORIO Hº DE GIPUZKOA**

FACTORES Y CONDICIONANTES



SITUACIÓN ADMINISTRATIVA



VALORACIÓN HISTORICO-PATRIMONIAL



CONDICIONES GEOTECNICAS



**CONDICIONES MORFOLÓGICAS
Y TOPOGRÁFICAS**



GEOMETRÍA DEL OBSTÁCULO



FACTORES ECONÓMICOS



**ACTUACIONES SOBRE ELIMINACIÓN DE OBSTACULOS Y
CONSTRUCCIÓN DE PASOS PARA PECES EN LOS RÍOS DEL
TERRITORIO Hº DE GIPUZKOA**

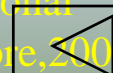
SOLUCIONES PLANTEADAS

- DEMOLICIÓN**
- RAMPA DE ESCOLLERA**
- CANAL LATERAL**
- ANTE-DIQUES**
- ESCALA DE ARTESAS**
- SOTERRAR TUBERIA**



ACTUACIONES SOBRE ELIMINACIÓN DE OBSTACULOS Y CONSTRUCCIÓN DE PASOS PARA PECES EN LOS RÍOS DEL TERRITORIO Hº DE GIPUZKOA

RESUMEN PROYECTOS		EJECUTADOS A JUNIO 2007
Demoliciones	21	9
Ante-diques	5	4
Rampa de escollera	17	9(5)
Canal lateral	5	2(+1)
Escala	15	6
TOTAL	63	30(+1)
Presupuesto total(€)	3.575.000	1.500.000





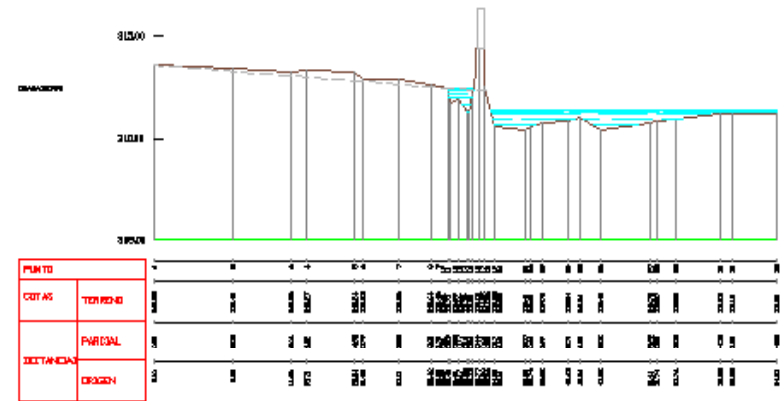
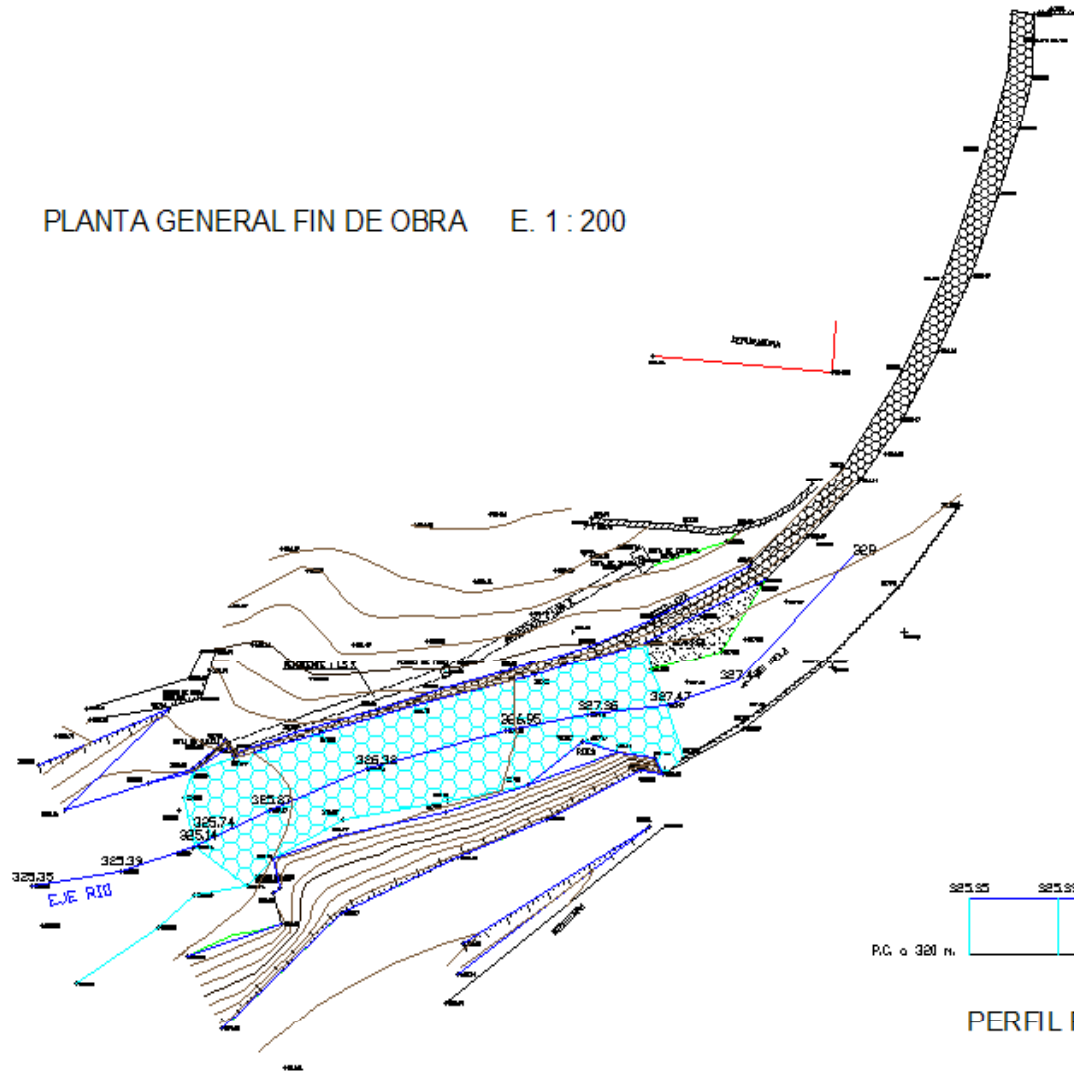






IGARABERRI

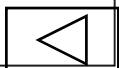
PLANTA GENERAL FIN DE OBRA E. 1 : 200



PERFIL INICIAL PROYECTO E. 1 : 200

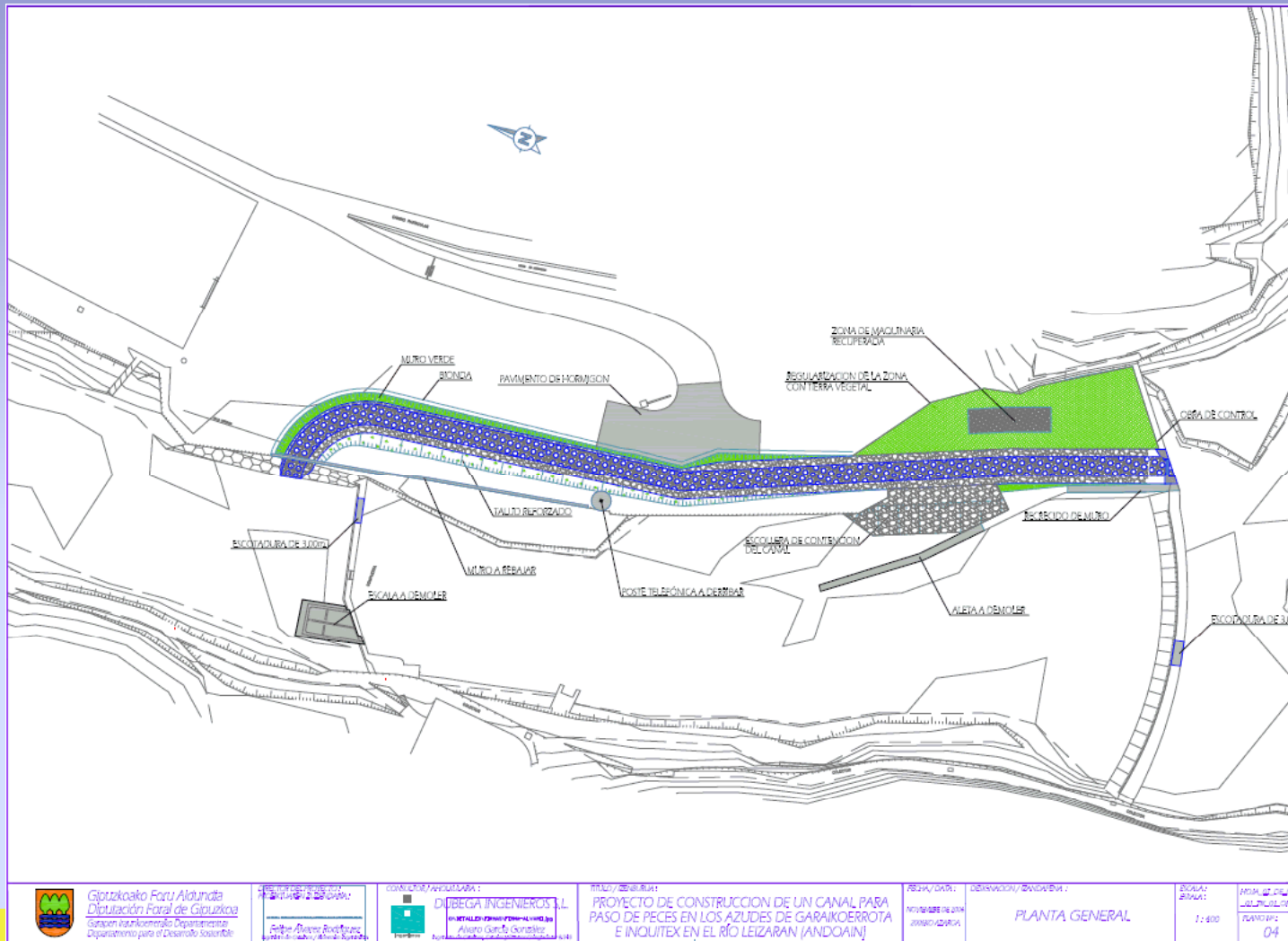


PERFIL POR EJE RIO AL FIN DE OBRA E. 1 : 200





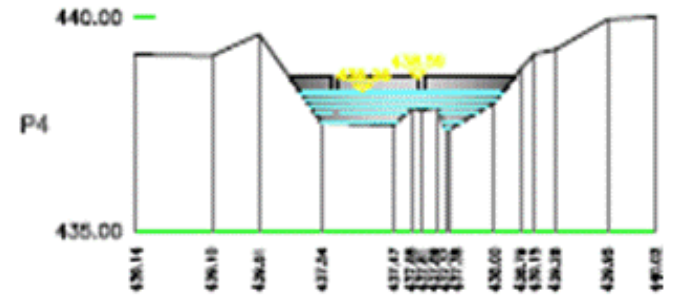
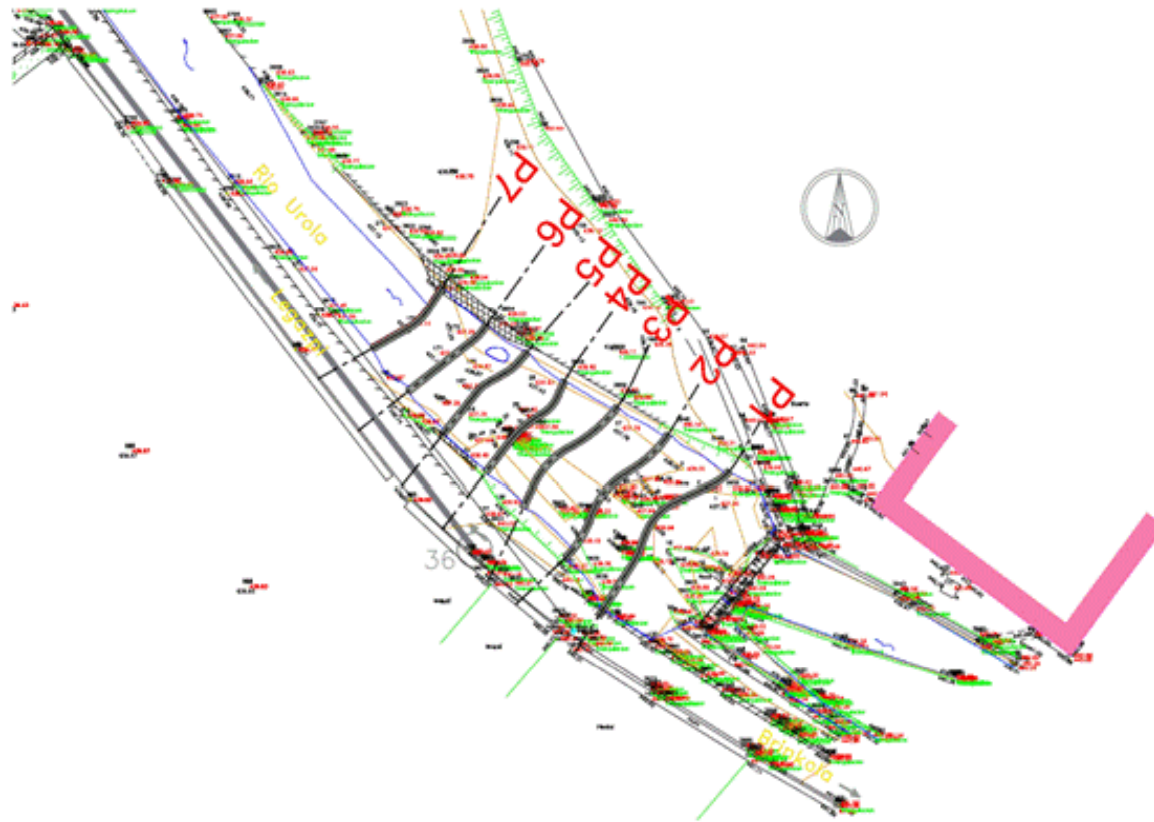
ACTUACIONES SOBRE ELIMINACIÓN DE OBSTACULOS Y CONSTRUCCIÓN DE PASOS PARA PECES EN LOS RÍOS DEL TERRITORIO Hº DE GIPUZKOA



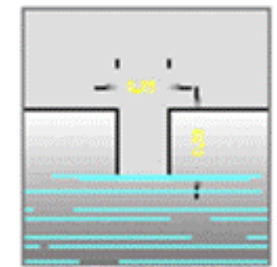




PROYECTO DE DIQUE

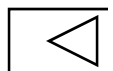
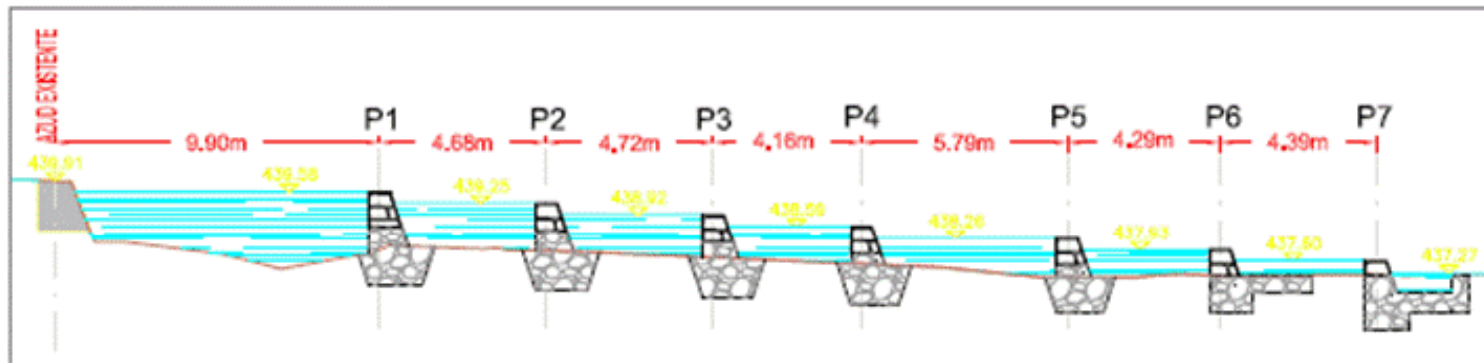


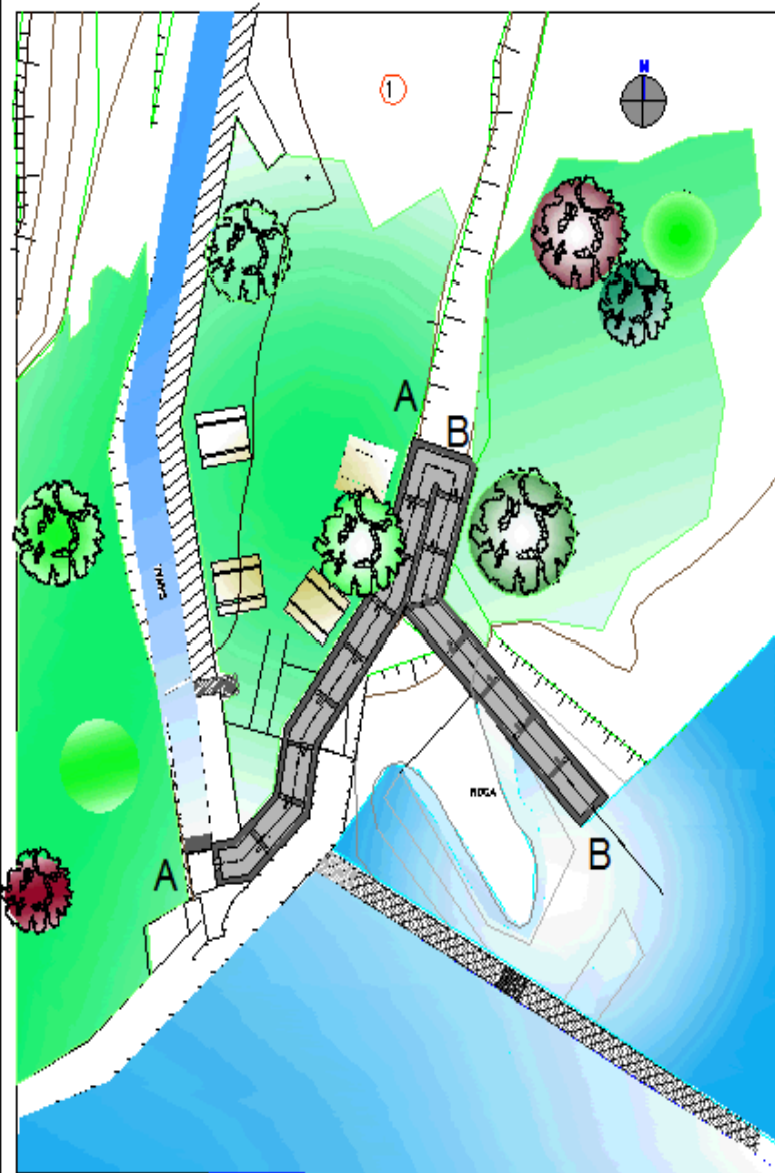
PERFIL TRANSVERSAL



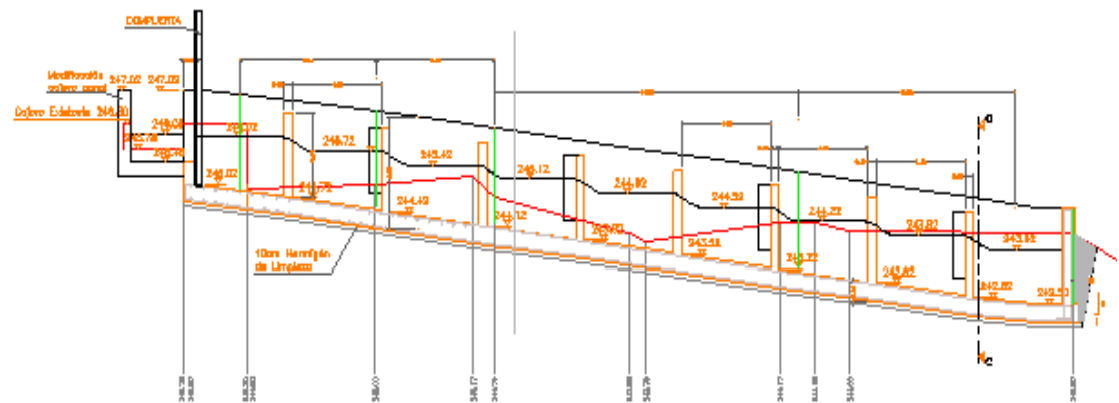
DETALLE DIQUE

PERFIL LONGITUDINAL

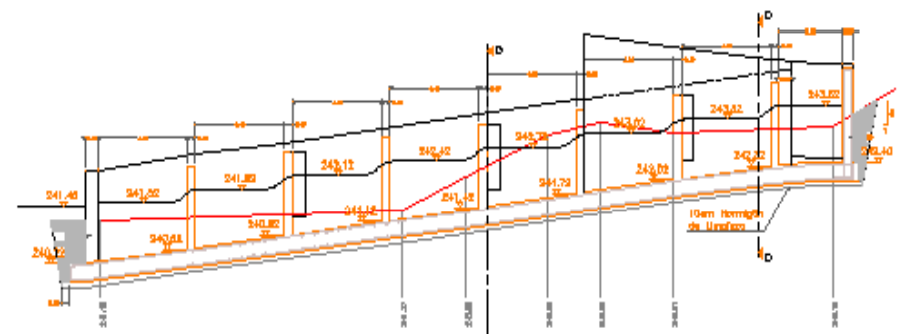




PLANTA GENERAL – URBANIZACION
Escala 1:150



PERFIL LONGITUDINAL. EJE A-A
Escala 1:100

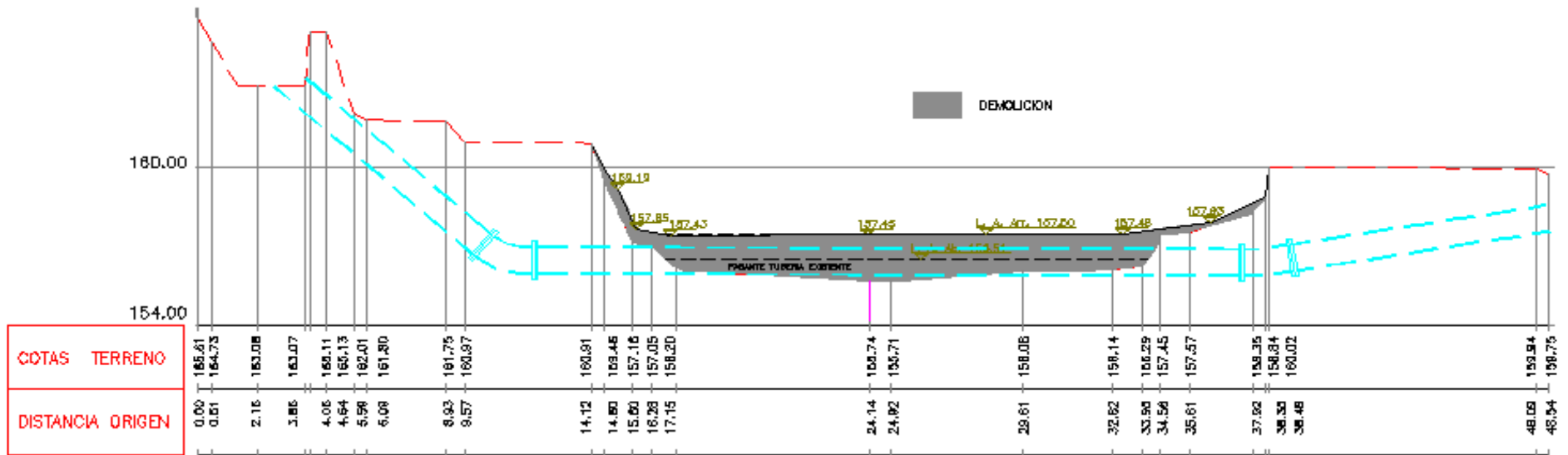


PERFIL LONGITUDINAL. EJE B – B
Escala 1:100

- ORIA. T.M. ATAUN -
GARAIALDE - ESCALA DE PECES

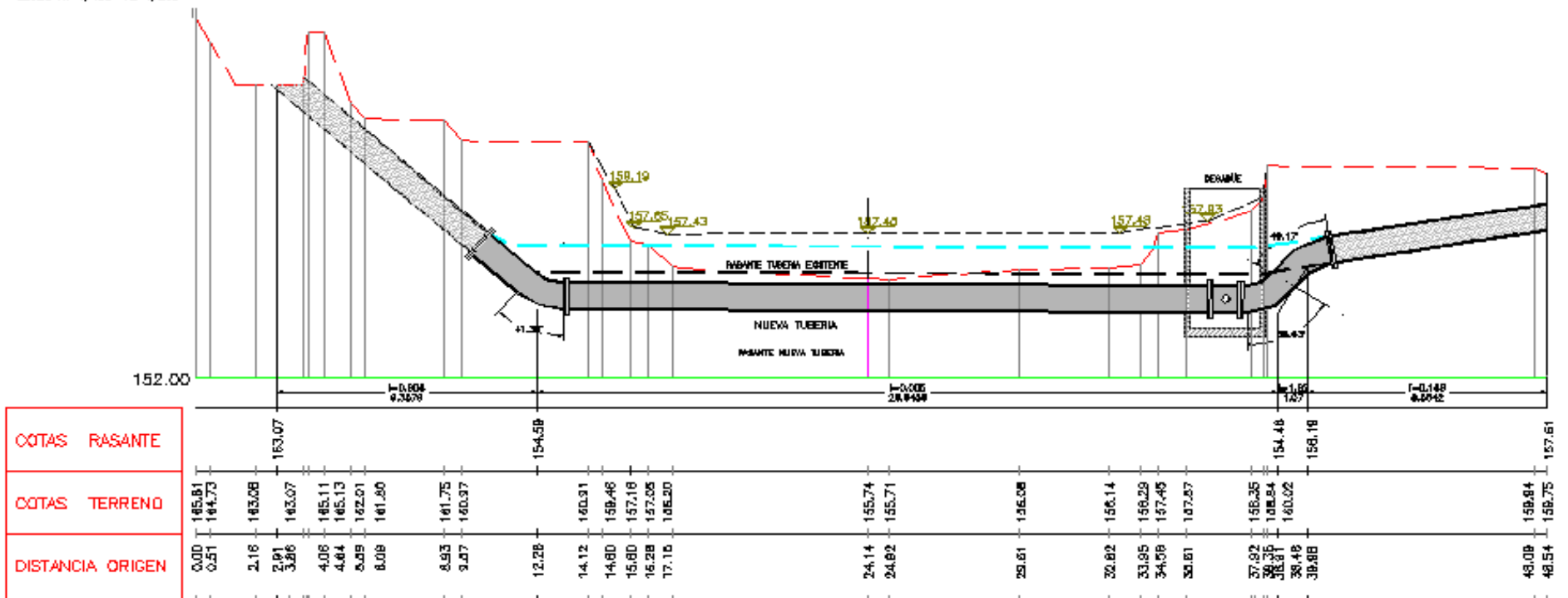






PERFIL TUBERIA SITUACION ACTUAL.

Escala A1 1/100 A3 1/200



PERFIL TUBERIA PROYECTO

Escala A1 1/100 A3 1/200

