



INVENTARIO DE RIBERAS SOBRESALIENTES DE ANDALUCÍA

Conocer, disfrutar, conservar



JUNTA DE ANDALUCÍA

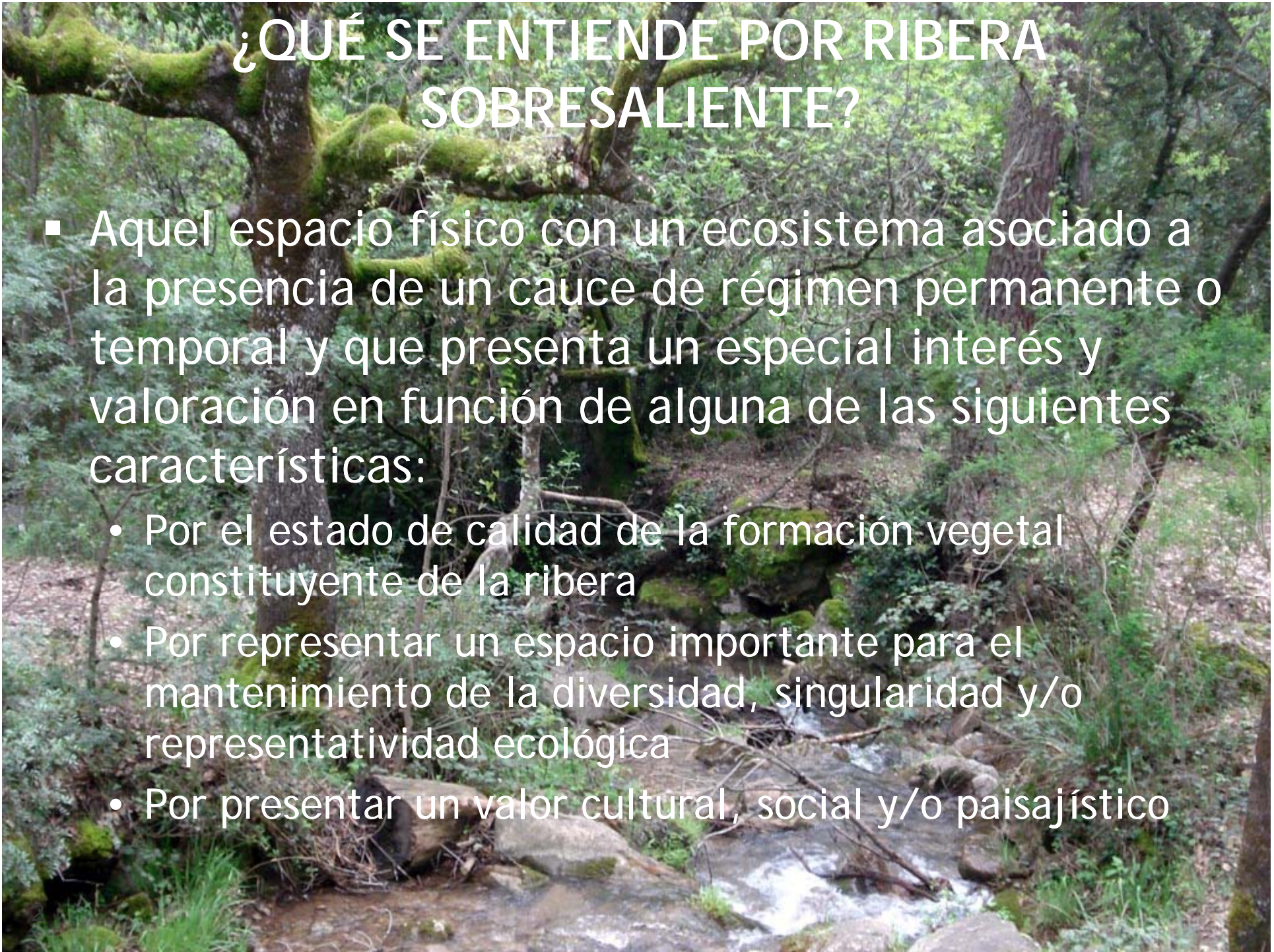
Agencia Andaluza del Agua

CONSEJERÍA DE MEDIO AMBIENTE

Versión 16

¿QUÉ SE ENTIENDE POR RIBERA SOBRESALIENTE?

- Aquel espacio físico con un ecosistema asociado a la presencia de un cauce de régimen permanente o temporal y que presenta un especial interés y valoración en función de alguna de las siguientes características:
 - Por el estado de calidad de la formación vegetal constituyente de la ribera
 - Por representar un espacio importante para el mantenimiento de la diversidad, singularidad y/o representatividad ecológica
 - Por presentar un valor cultural, social y/o paisajístico



¿POR QUÉ UN INVENTARIO DE RIBERAS SOBRESALIENTES?

- Constituyen unas formaciones de elevado valor ecológico por:
 - Albergar especies de flora y fauna, comunidades y hábitats de elevada singularidad
 - Constituir importantes refugios y corredores para la flora y fauna silvestre
 - Contribuir a la diversificación del paisaje
 - Proteger los terrenos adyacentes al cauce de la erosión fluvial proporcionando estabilidad
- Constituyen un Patrimonio Natural, Cultural, Social y Paisajístico que hay que conservar prestando especial atención a aquellos elementos más significativos, valiosos y representativos de Andalucía

¿CUÁLES SON LOS OBJETIVOS DEL INVENTARIO DE RIBERAS SOBRESALIENTES?

■ OBJETIVOS GENERALES:

- Mejorar el conocimiento de las riberas para facilitar la evaluación y toma de decisiones en su gestión y conservación
- Informar y sensibilizar a la sociedad de la importancia y de los valores que tienen las riberas

■ OBJETIVOS ESPECÍFICOS:

- Determinar, identificar y localizar, con unos criterios establecidos previamente, las riberas andaluzas SOBRESALIENTES
- Establecer y desarrollar programas de actuación para la conservación, uso y mejora (restauración, si procede) de las riberas sobresalientes
- Elaborar una herramienta informática de gestión del inventario

ANTECEDENTES: PLAN DIRECTOR DE RIBERAS DE ANDALUCÍA

- Datos básicos de la Red Hidrográfica Andaluza: 45.836 kilómetros.
- De ellos 24.229 kilómetros son de riberas que corresponden a 25.817 tramos fluviales

TIPOLOGÍAS DE RIBERA SOBRESALIENTE

TIPOLOGÍA I:

POR EL VALOR DE LA
FORMACIÓN VEGETAL
CONSTITUYENTE DE LA
RIBERA

TIPOLOGÍA II:

POR EL VALOR
ECOLÓGICO
DE LA RIBERA

TIPOLOGÍA III:

POR EL VALOR
CULTURAL, SOCIAL
Y/O PAISAJÍSTICO

Tipología I: POR EL ESTADO DE CALIDAD DE LA FORMACIÓN VEGETAL CONSTITUYENTE DE LA RIBERA

Resultados Preliminares

Nº de Tramos

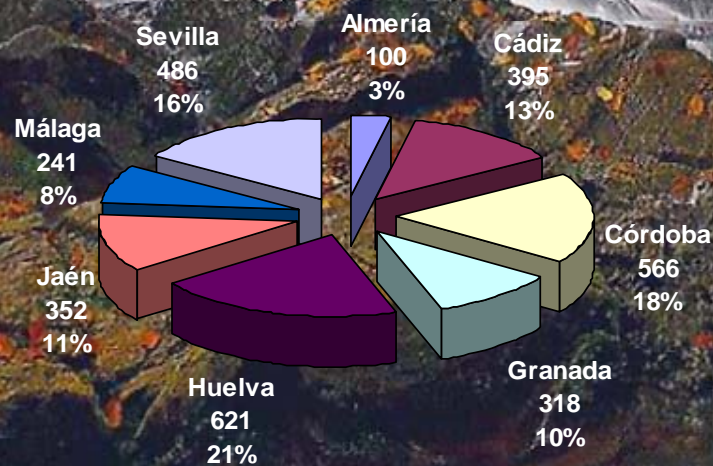
2.205 (9%)

Longitud Total (km)

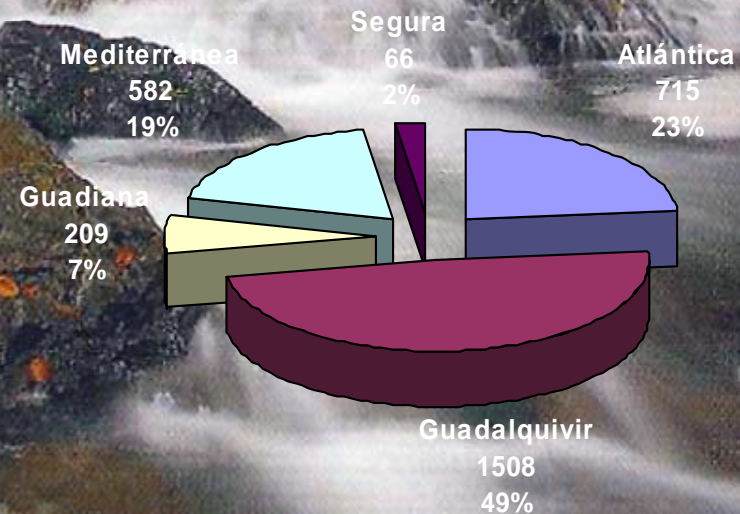
3.080 (13%)

Distribución de las Riberas Sobresalientes

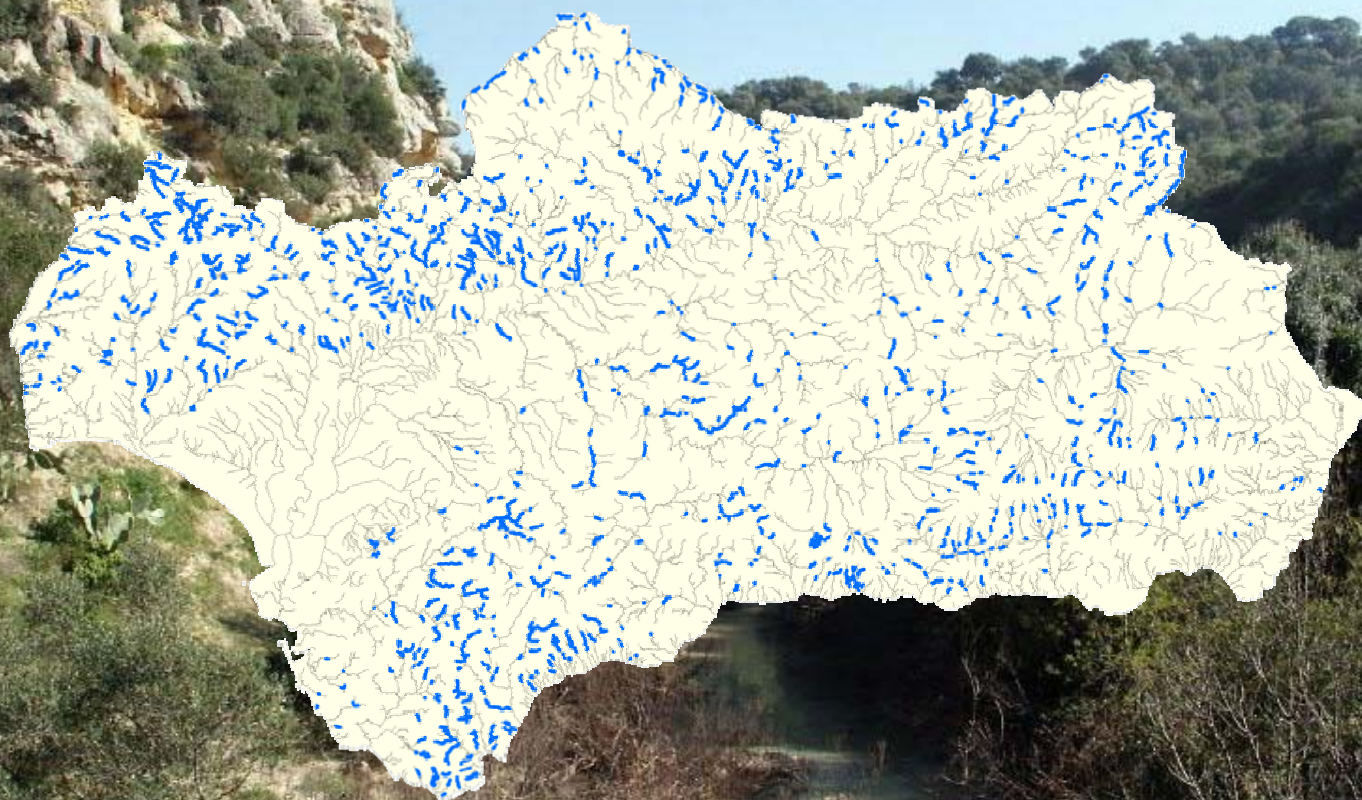
Provincias - Longitudes (km)



Cuencas - Longitudes (km)



Tipología I: POR EL ESTADO DE CALIDAD DE LA FORMACIÓN VEGETAL CONSTITUYENTE DE LA RIBERA



— Red Hídrica de Andalucía: 25.817 Tramos / 24.229 km
— Riberas Sobresalientes: 2.205 Tramos (9%)/3.080 km (13%)

METODOLOGÍA

- Se han considerado Riberas Sobresalientes aquéllas que contengan hábitats de ribera recogidos en la Directiva 92/43/CEE, de Conservación de los Hábitats Naturales y de la Fauna y Flora Silvestres, y cuyo estado de conservación es Excelente
- Los hábitats recogidos en la Directiva 92/43/CEE, cumplen alguna de las siguientes condiciones:
 - Están amenazados de desaparición en su área de distribución natural
 - Presentan un área de distribución natural reducida a causa de su regresión o debido a su área intrínsecamente restringida
 - Constituyen ejemplos representativos de características típicas de una o de varias regiones biogeográficas definidas

Tipología II: POR SU VALORACIÓN ECOLÓGICA

Resultados Preliminares

Nº de Tramos

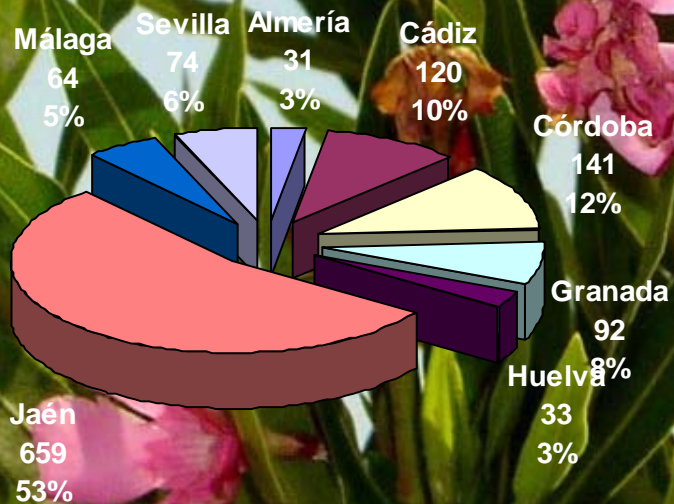
1.698 (7%)

Longitud Total (km)

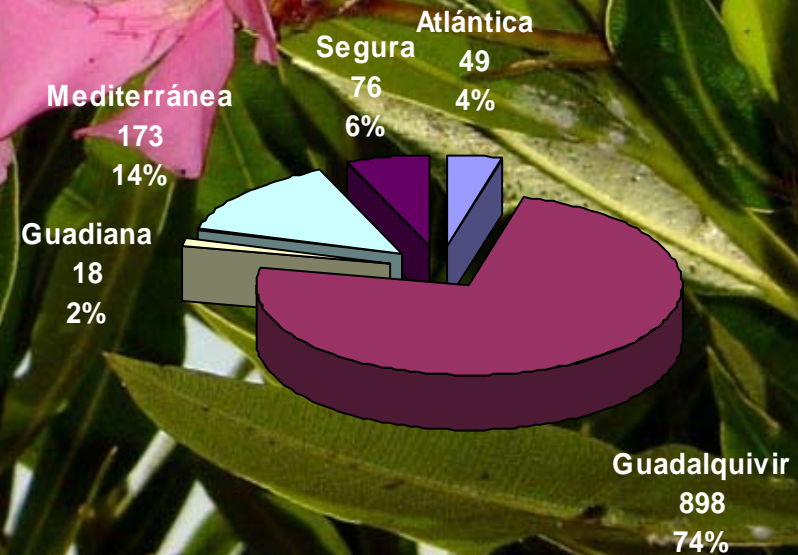
1.215 (5%)

Distribución de los Tramos Sobresalientes

Provincias - Longitudes (km)



Cuencas - Longitudes (km)



Tipología II: POR SU VALORACIÓN ECOLÓGICA



— Red Hídrica de Andalucía: 25.817 Tramos / 24.229 km
— Tramos de Ribera Sobresalientes: 1.698 Tramos (7%) / 1.215 km (5%)

Tipología III: POR SU VALOR CULTURAL SOCIAL Y/O PAISAJÍSTICO

METODOLOGÍA

Se han considerado Riberas Sobresalientes de Tipología III:

- Aquellos espacios protegidos cuya declaración se justifica por valores vinculados con la presencia de riberas
- Aquellos espacios de ribera coincidentes con senderos establecidos para el uso público
- Espacios de ribera de especial singularidad y de interés cultural, social y paisajístico: elementos del Patrimonio Hidráulico Andaluz, Árboles y Arboledas Singulares, Candidatos a Monumentos Naturales, Áreas Recreativas y Miradores

Tipología III: POR SU VALOR CULTURAL SOCIAL Y/O PAISAJÍSTICO

Resultados Preliminares de Riberas Sobresalientes:

Correspondientes a elementos inventariados de tipo lineal y superficial

Nº de Tramos

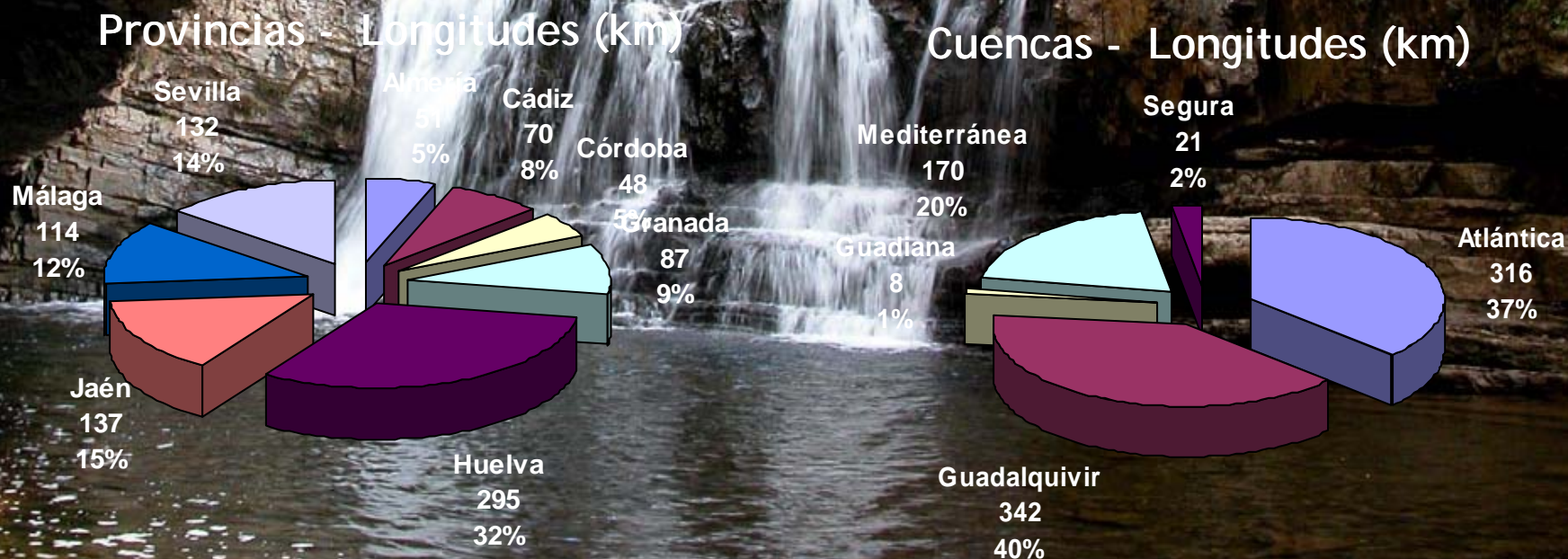
1.082 (4%)

Longitud Total

857 km (4%)

PARAJES NATURALES
PAISAJES PROTEGIDOS
MONUMENTOS NATURALES
SENDEROS

Distribución de las Riberas Sobresalientes



Tipología III: POR SU VALOR CULTURAL SOCIAL Y/O PAISAJÍSTICO



— Red Hídrica de Andalucía: 25.817 Tramos / 24.229 km
— Tramos de Ribera Sobresalientes: 1.082 Tramos (4%) / 857 km (4%)

Tipología III: POR SU VALOR CULTURAL SOCIAL Y/O PAISAJÍSTICO

Resultados Preliminares de Puntos Singulares:

Correspondientes a elementos inventariados de tipo puntual

Nº de Puntos Singulares

209

PATRIMONIO HIDRAULICO: 69

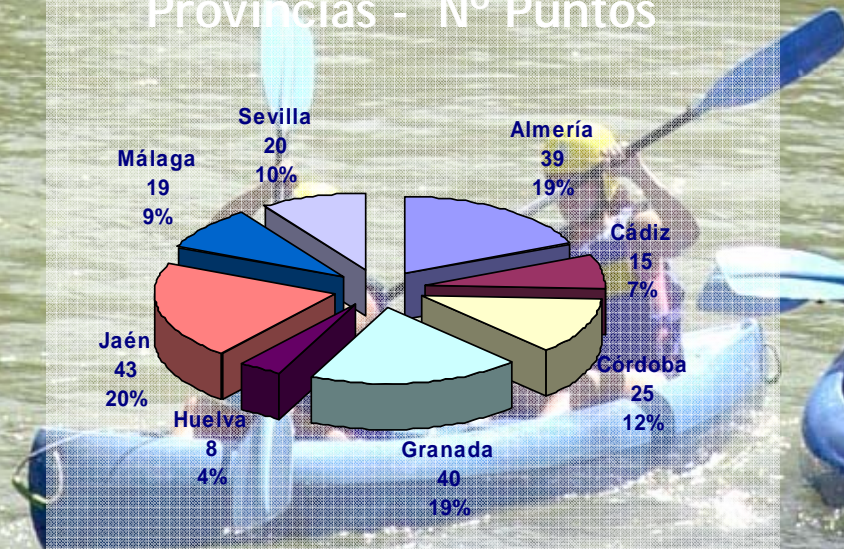
CANDIDATOS A MONUMENTOS NATURALES: 33

ÁRBOLES Y ARBOLEDAS SINGULARES: 35

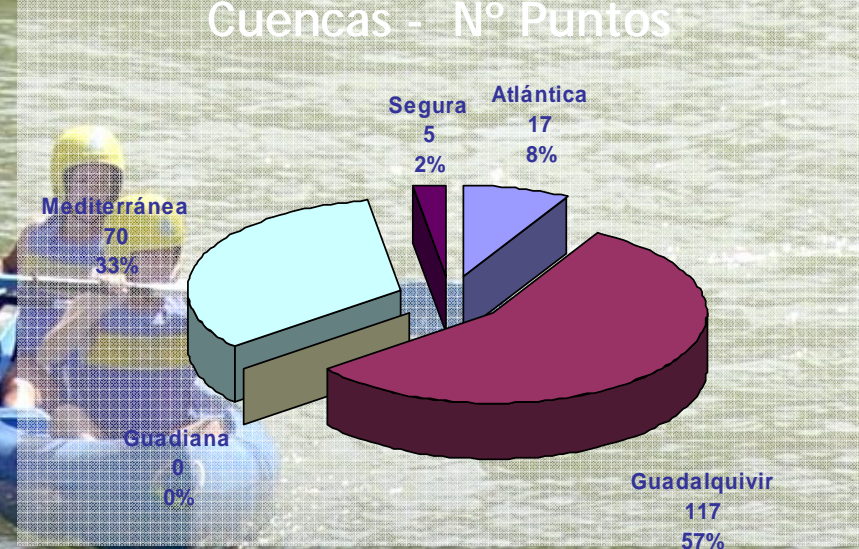
ÁREAS RECREATIVAS Y MIRADORES: 72

Distribución de los Puntos Singulares

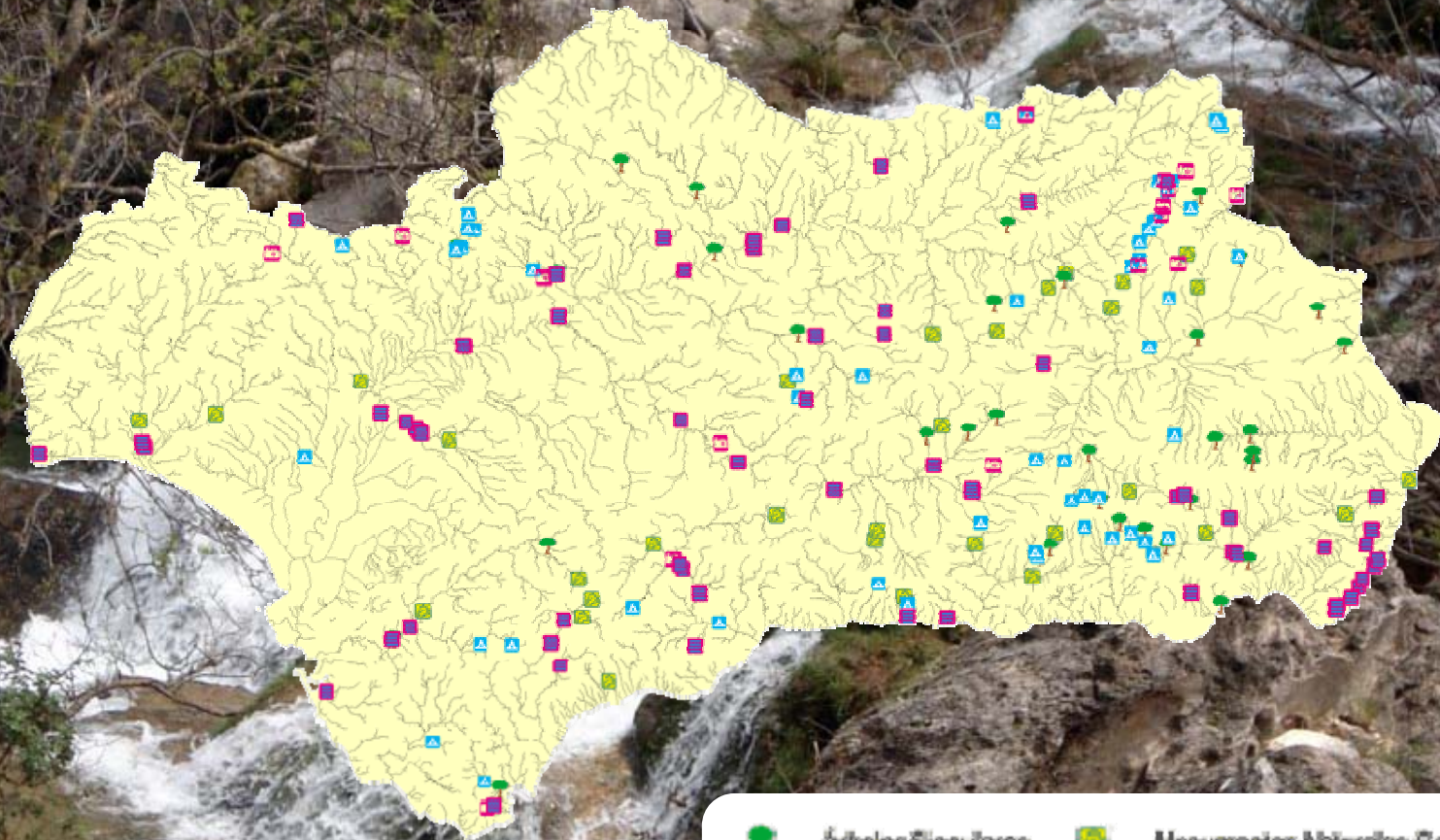
Provincias - Nº Puntos



Cuencas - Nº Puntos



Tipología III: POR SU VALOR CULTURAL SOCIAL Y/O PAISAJÍSTICO



Árboles Singulares



Áreas Recreativas



Miradores



Monumentos Naturales Candidatos



Patrimonio Hidráulico

RESULTADOS TOTALES

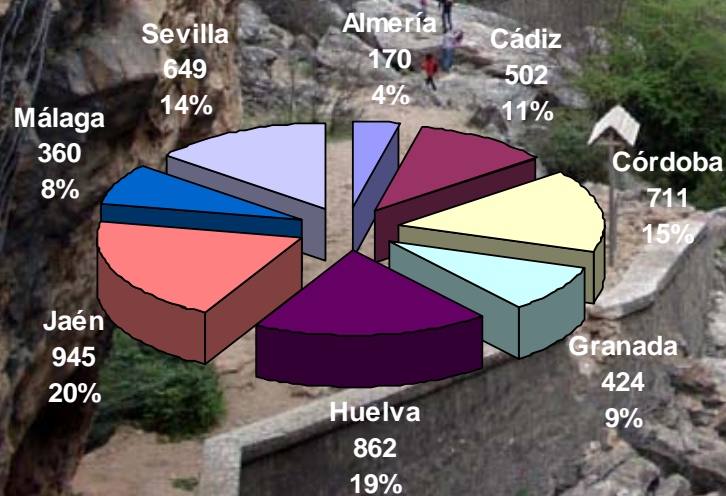
Consideraciones

Las tipologías no son excluyentes entre sí, de forma que un tramo puede ser sobresaliente por una, por dos o por las tres tipologías

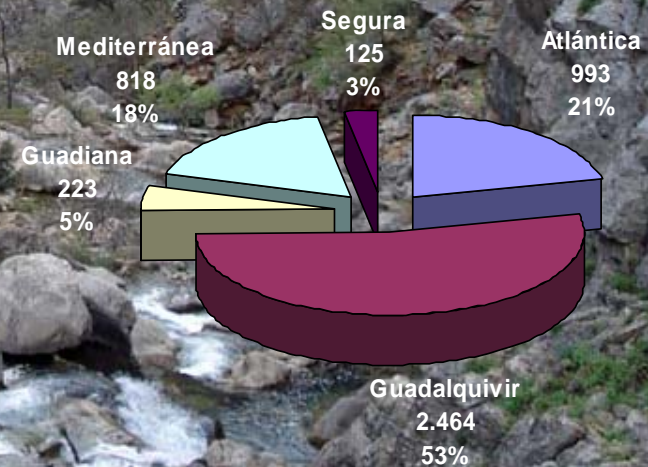
Tipología I	Tipología II	Tipología III	Nº Tramos	Longitud Total (km)
SI	-	-	1837	2620
-	SI	-	1375	871
-	-	SI	910	630
SI	SI	-	248	275
-	SI	SI	52	42
SI	-	SI	97	158
SI	SI	SI	23	27
TOTALES			4542	4623

Distribución de las Riberas Sobresalientes Totales

Provincias - Longitudes (km)



Cuencas - Longitudes (km)



RESULTADOS TOTALES



- Riberas Sobresalientes por 1 Tipología
- Riberas Sobresalientes por 2 Tipologías
- Riberas Sobresalientes por 3 Tipologías
- Red Hidrica Andaluza

	Nº Tramos	Longitud Total (km)
1 Tipología	4122	4121
2 Tipologías	397	475
3 Tipologías	23	27
TOTAL	4542	4623



Rambla de Tabernas



Acueducto de los Veinte Ojos

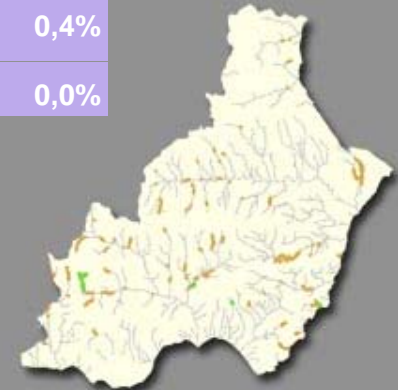


Sierra de Filabres

ALMERÍA

Riberas totales:	2.456 km	100%
Riberas Sobresalientes:	170 km	7,0%
* Por 1 Tipología:	161 km	6,6%
* Por 2 Tipologías:	9 km	0,4%
* Por 3 Tipologías:	0 km	0,0%

- Riberas Sobresalientes por 1 Tipología
- Riberas Sobresalientes por 2 Tipologías
- Riberas Sobresalientes por 3 Tipologías
- Red Hidrica Andaluza





Río de la Miel



Garganta del Capitán

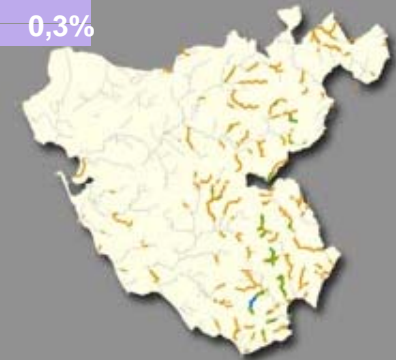


Los Alcornocales

CÁDIZ

Riberas totales:	1.978 km	100%
Riberas Sobresalientes:	502 km	25,4%
* Por 1 Tipología:	439 km	22,2%
* Por 2 Tipologías:	57 km	2,9%
* Por 3 Tipologías:	6 km	0,3%

- Riberas Sobresalientes por 1 Tipología
- Riberas Sobresalientes por 2 Tipologías
- Riberas Sobresalientes por 3 Tipologías
- Red Hidrica Andaluza





Molino de la Albolafia



Hornachuelos

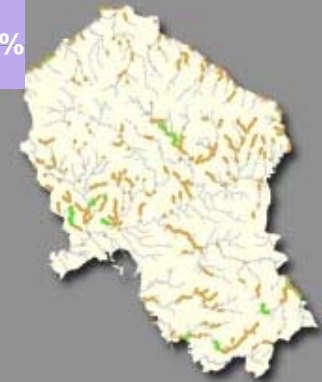


21 Sierra Sub-bética

CÓRDOBA

Riberas totales:	3.845 km	100%
Riberas Sobresalientes:	711 km	6,9%
* Por 1 Tipología:	667 km	17,4%
* Por 2 Tipologías:	44 km	1,1%
* Por 3 Tipologías:	0 km	0,0%

- Riberas Sobresalientes por 1 Tipología
- Riberas Sobresalientes por 2 Tipologías
- Riberas Sobresalientes por 3 Tipologías
- Red Hidrica Andaluza





Infiernos de Loja



Sierra del Castril

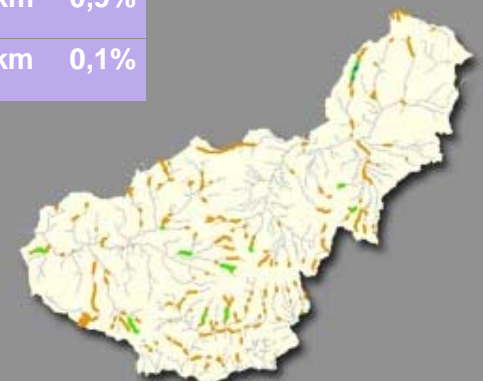


Puente del Cadí

GRANADA

Riberas totales:	3.331 km	100%
Riberas Sobresalientes:	424 km	12,6%
* Por 1 Tipología:	388 km	11,6%
* Por 2 Tipologías:	32 km	0,9%
* Por 3 Tipologías:	4 km	0,1%

- Riberas Sobresalientes por 1 Tipología
- Riberas Sobresalientes por 2 Tipologías
- Riberas Sobresalientes por 3 Tipologías
- Red Hidrica Andaluza





La Rocina



Sierra de Arcena



Molino del Pintao

HUELVA

Riberas totales:	2.885 km	100%
Riberas Sobresalientes:	862 km	29,9%
* Por 1 Tipología:	775 km	26,9%
* Por 2 Tipologías:	87 km	3,0%
* Por 3 Tipologías:	0 km	0,01%



- Riberas Sobresalientes por 1 Tipología
- Riberas Sobresalientes por 2 Tipologías
- Riberas Sobresalientes por 3 Tipologías
- Red Hidrica Andaluza



Despeñaperros



Cascada de la Cimbarra



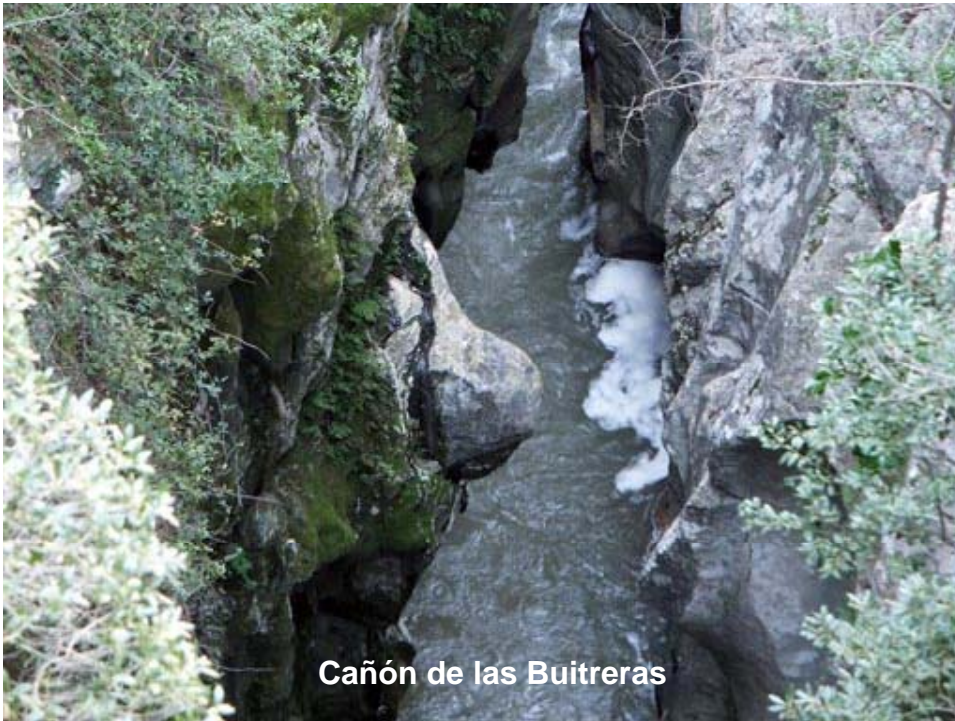
Presa del Tranco de Beas

JAÉN

Riberas totales:	3.725 km	100%
Riberas Sobresalientes:	945 km	25,4%
* Por 1 Tipología:	763 km	20,5%
* Por 2 Tipologías:	167 km	4,5%
* Por 3 Tipologías:	15 km	0,4%

- Riberas Sobresalientes por 1 Tipología
- Riberas Sobresalientes por 2 Tipologías
- Riberas Sobresalientes por 3 Tipologías
- Red Hidrica Andaluza

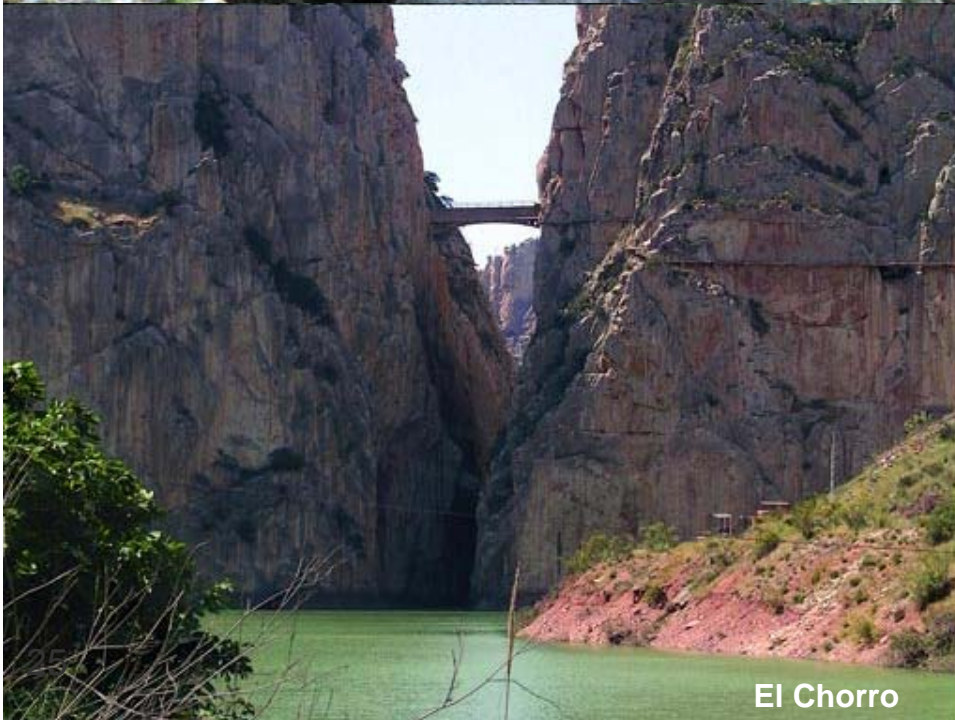




Cañón de las Buitreras



Cueva del Gato

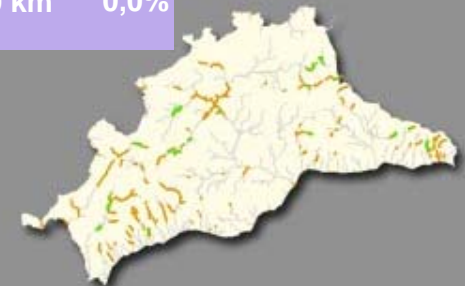


El Chorro

MÁLAGA

Riberas totales:	1.947 km	100%
Riberas Sobresalientes:	360 km	18,5%
* Por 1 Tipología:	323 km	16,6%
* Por 2 Tipologías:	37 km	1,9%
* Por 3 Tipologías:	0 km	0,0%

- Riberas Sobresalientes por 1 Tipología
- Riberas Sobresalientes por 2 Tipologías
- Riberas Sobresalientes por 3 Tipologías
- Red Hidrica Andaluza





Molino Algarrobo



Cascada de Hueznar

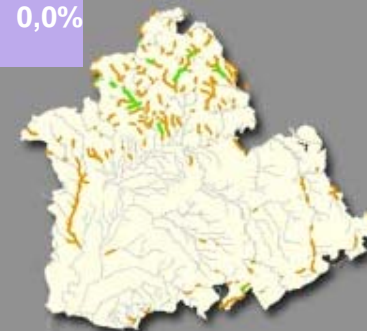


Tajos de Mojarejo

SEVILLA

Riberas totales:	4.062 km	100%
Riberas Sobresalientes:	649 km	16,0%
* Por 1 Tipología:	606 km	14,9%
* Por 2 Tipologías:	43 km	1,1%
* Por 3 Tipologías:	0 km	0,0%

- Riberas Sobresalientes por 1 Tipología
- Riberas Sobresalientes por 2 Tipologías
- Riberas Sobresalientes por 3 Tipologías
- Red Hidrica Andaluza



ANEXOS

HABITATS DE RIBERA ANDALUCES

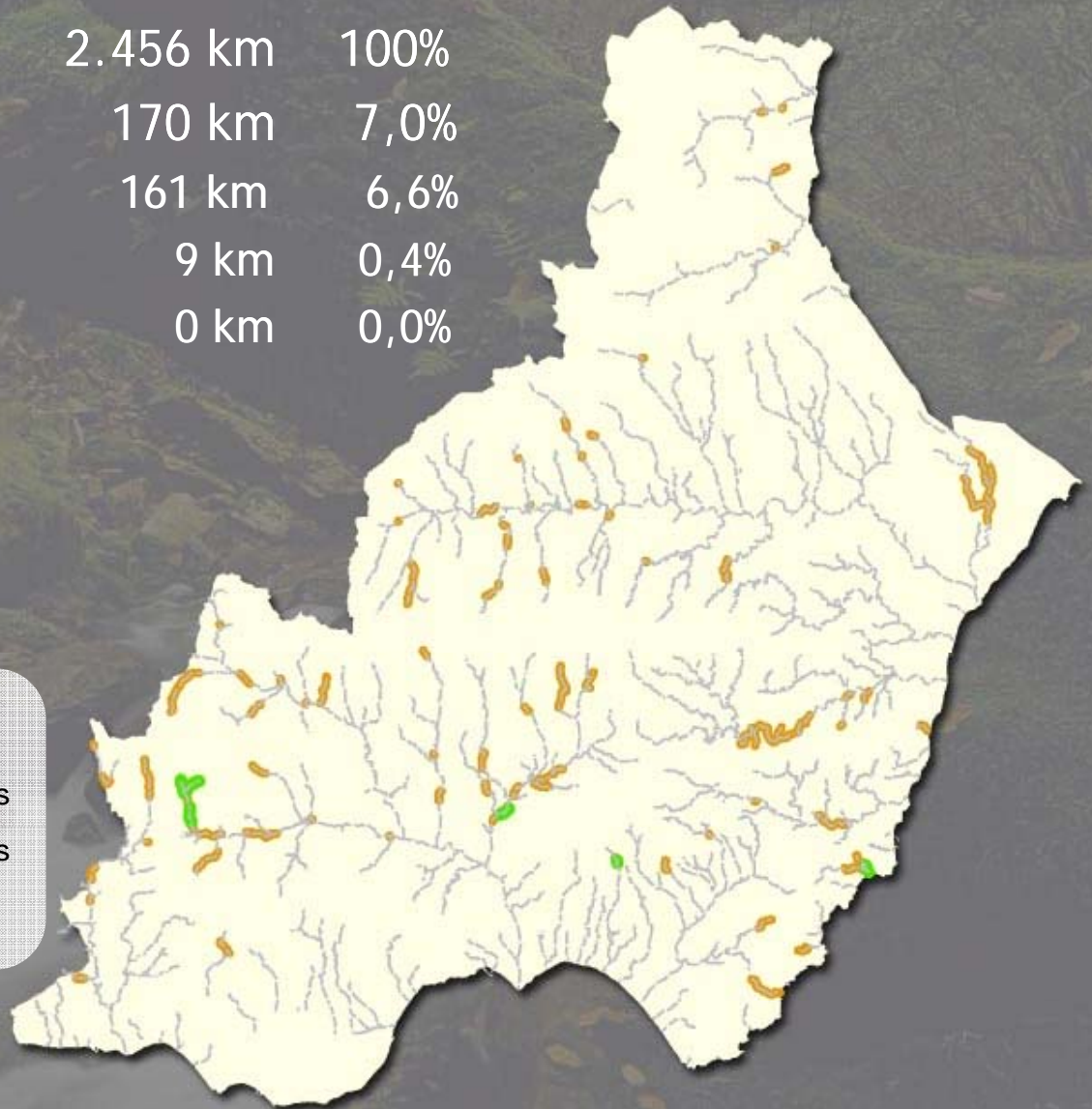
La relación del tipo de hábitats de ribera considerados es la siguiente:

- 3250 Ríos mediterráneos de caudal permanente con *Glacium flavum*
- 3280 Ríos mediterráneos de caudal permanente del *Paspalo-Agrostidion* con cortinas vegetales ribereñas de *Salix* y *Populus alba*
- 91B0 Fresnedas termófilas de *Fraxinus angustifolia*
- 91E0* Bosques aluviales de *Alnus glutinosa* y *Fraxinus excelsior*
- 9140 Robledales ibéricos de *Quercus faginea* y *Quercus canariensis*
- 92A0 Bosques galería de *Salix alba* y *Populus alba*
- 92B0 Bosques galería de ríos de caudal intermitente mediterráneos con *Rhododendron ponticum*, *Salix* y otras

ALMERÍA

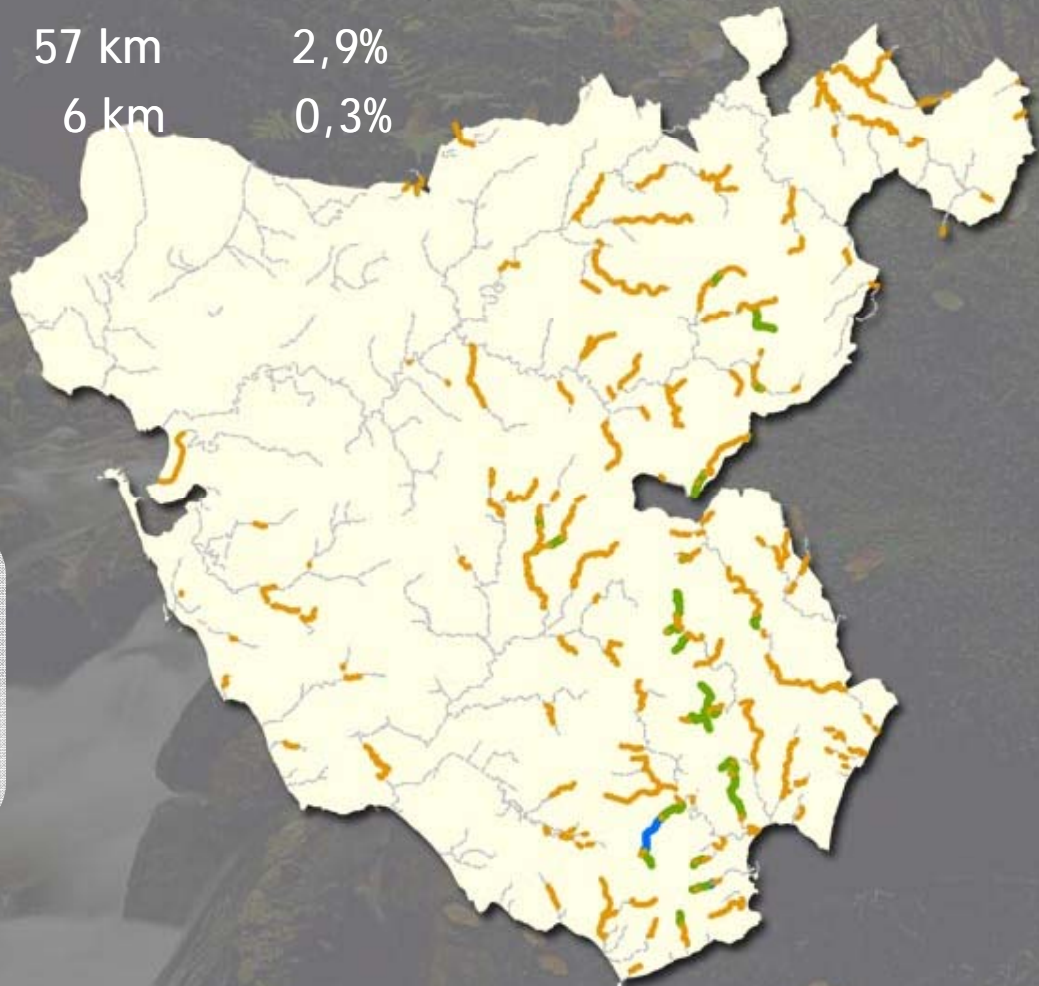
▪ Riberas totales:	2.456 km	100%
▪ Riberas Sobresalientes:	170 km	7,0%
• Por 1 Tipología:	161 km	6,6%
• Por 2 Tipologías:	9 km	0,4%
• Por 3 Tipologías:	0 km	0,0%

- Riberas Sobresalientes por 1 Tipología
- Riberas Sobresalientes por 2 Tipologías
- Riberas Sobresalientes por 3 Tipologías
- Red Hidrica Andaluza



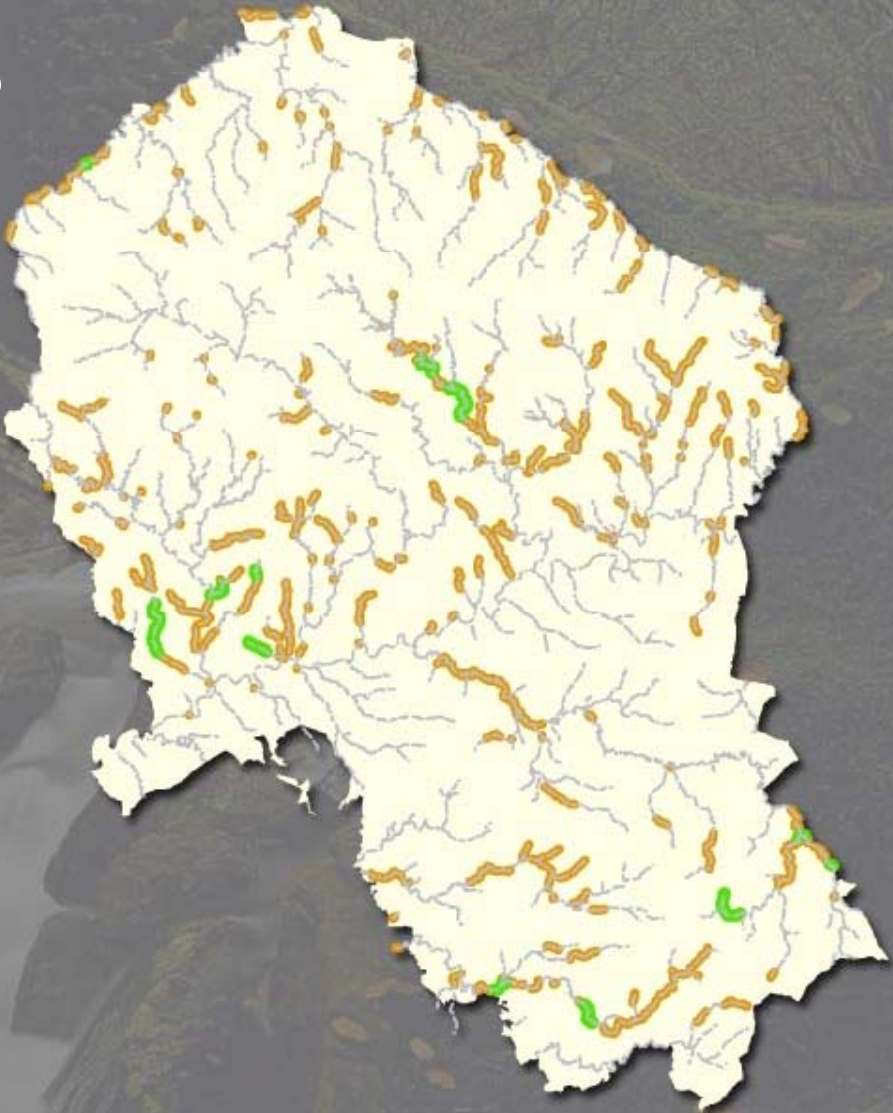
CÁDIZ

▪ Riberas totales:	1.978 km	100%
▪ Riberas Sobresalientes:	502 km	25,4%
• Por 1 Tipología:	439 km	22,2%
• Por 2 Tipologías:	57 km	2,9%
• Por 3 Tipologías:	6 km	0,3%

- 
- Riberas Sobresalientes por 1 Tipología
 - Riberas Sobresalientes por 2 Tipologías
 - Riberas Sobresalientes por 3 Tipologías
- Red Hidrica Andaluza

CÓRDOBA

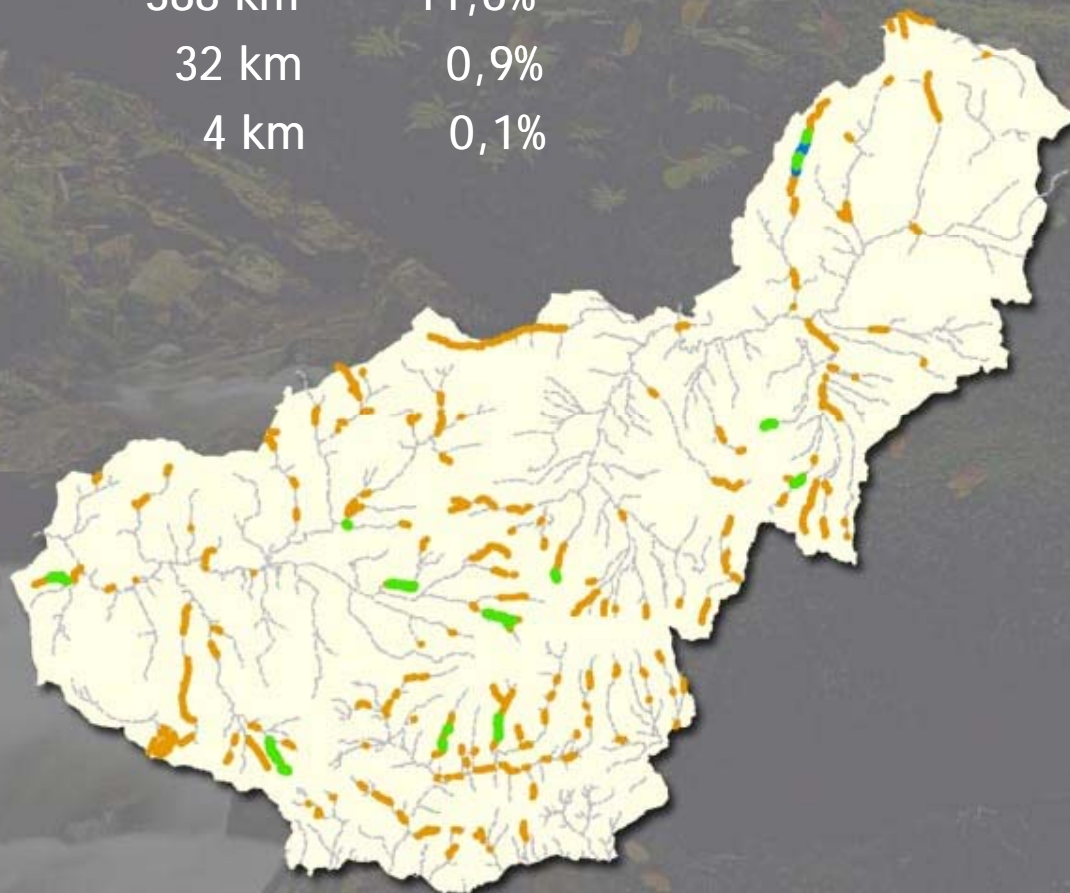
- Riberas totales: 3.845 km 100%
- Riberas Sobresalientes: 711 km 6,9%
 - Por 1 Tipología: 667 km 17,4%
 - Por 2 Tipologías: 44 km 1,1%
 - Por 3 Tipologías: 0 km 0,0%

- 
- Riberas Sobresalientes por 1 Tipología
 - Riberas Sobresalientes por 2 Tipologías
 - Riberas Sobresalientes por 3 Tipologías
 - Red Hidrica Andaluza

GRANADA

▪ Riberas totales:	3.331 km	100%
▪ Riberas Sobresalientes:	424 km	12,6%
• Por 1 Tipología:	388 km	11,6%
• Por 2 Tipologías:	32 km	0,9%
• Por 3 Tipologías:	4 km	0,1%

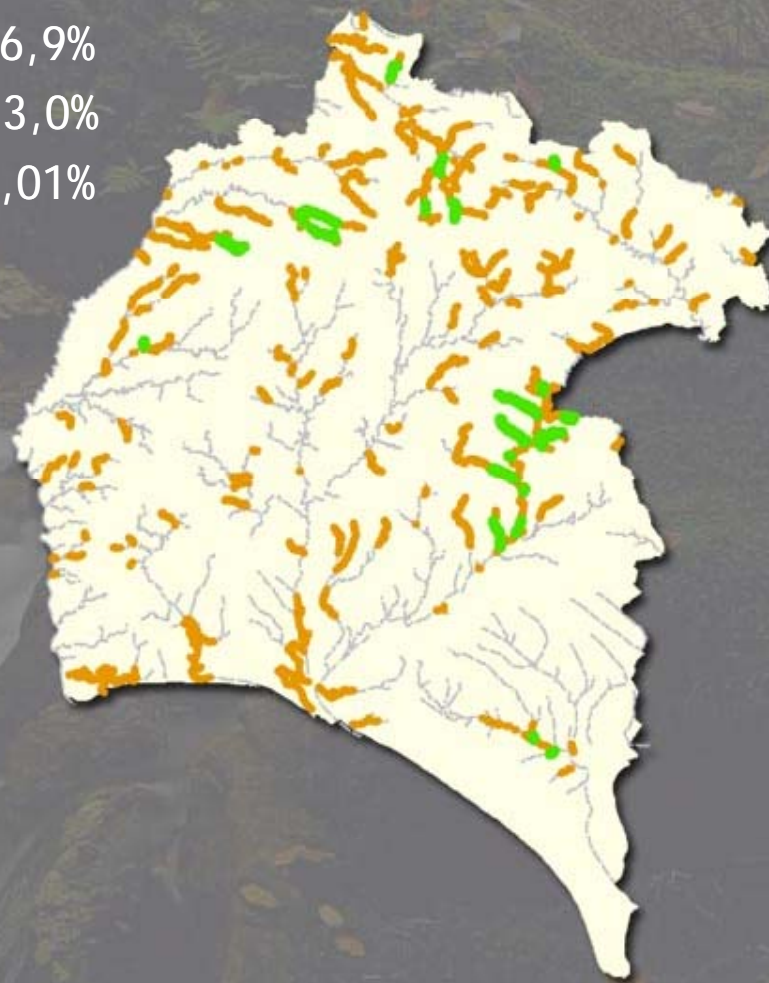
- Riberas Sobresalientes por 1 Tipología
 - Riberas Sobresalientes por 2 Tipologías
 - Riberas Sobresalientes por 3 Tipologías
- Red Hidrica Andaluza



HUELVA

▪ Riberas totales:	2.885 km	100%
▪ Riberas Sobresalientes:	862 km	29,9%
• Por 1 Tipología:	775 km	26,9%
• Por 2 Tipologías:	87 km	3,0%
• Por 3 Tipologías:	0 km	0,01%

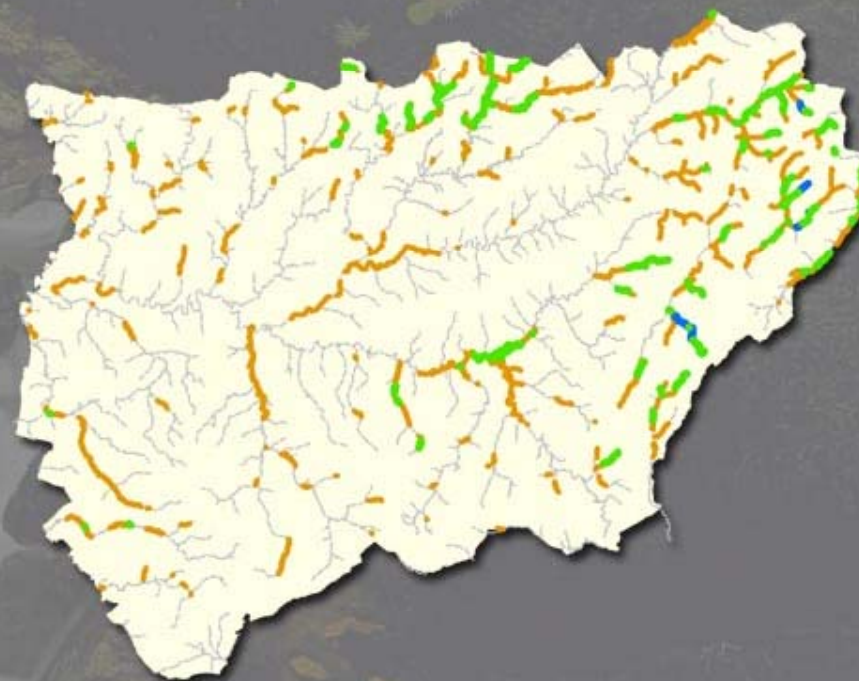
- Riberas Sobresalientes por 1 Tipología
- Riberas Sobresalientes por 2 Tipologías
- Riberas Sobresalientes por 3 Tipologías
- Red Hidrica Andaluza



JAÉN

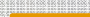



▪ Riberas totales:	3.725 km	100%
▪ Riberas Sobresalientes:	945 km	25,4%
• Por 1 Tipología:	763 km	20,5%
• Por 2 Tipologías:	167 km	4,5%
• Por 3 Tipologías:	15 km	0,4%

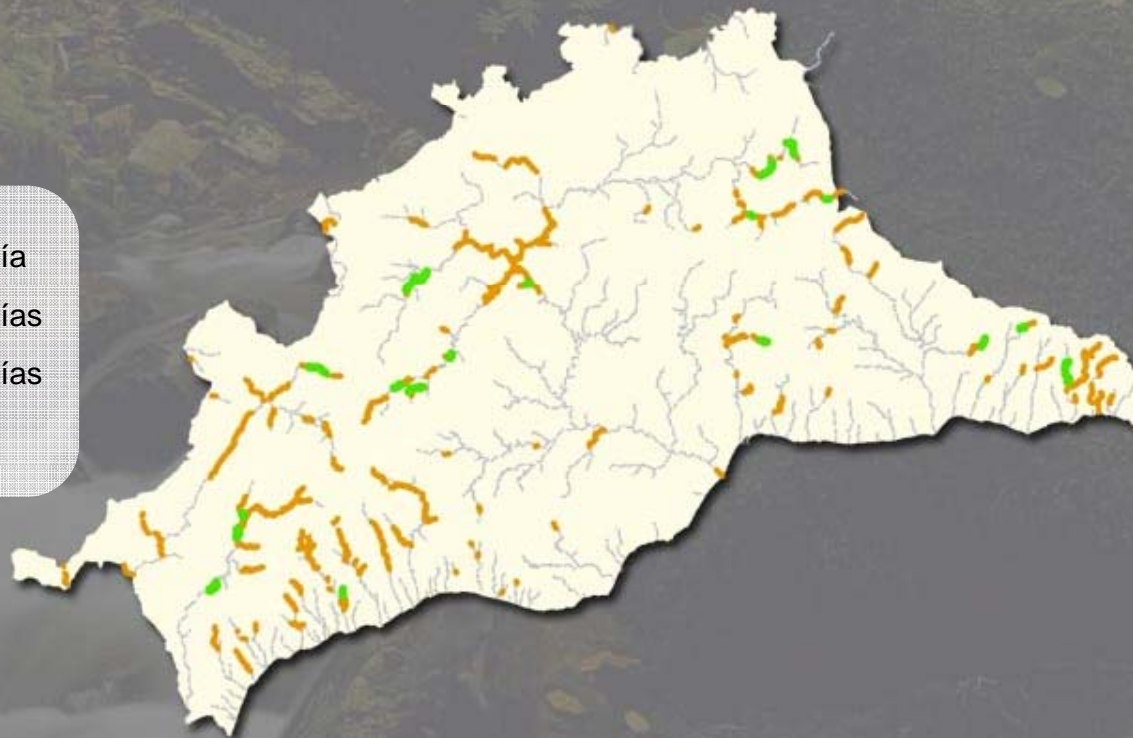
- Riberas Sobresalientes por 1 Tipología
 - Riberas Sobresalientes por 2 Tipologías
 - Riberas Sobresalientes por 3 Tipologías
- Red Hidrica Andaluza



MÁLAGA

▪ Riberas totales:	1.947 km	100%
▪ Riberas Sobresalientes:	360 km	18,5%
• Por 1 Tipología:	323 km	6,6%
• Por 2 Tipologías:	37 km	1,9%
• Por 3 Tipologías:	0 km	0,0%

-  Riberas Sobresalientes por 1 Tipología
-  Riberas Sobresalientes por 2 Tipologías
-  Riberas Sobresalientes por 3 Tipologías
-  Red Hidrica Andaluza



SEVILLA

▪ Riberas totales:	4.062 km	100%
▪ Riberas Sobresalientes:	649 km	16,0%
• Por 1 Tipología:	606 km	14,9%
• Por 2 Tipologías:	43 km	1,1%
• Por 3 Tipologías:	0 km	0,0%

- Riberas Sobresalientes por 1 Tipología
- Riberas Sobresalientes por 2 Tipologías
- Riberas Sobresalientes por 3 Tipologías
- Red Hidrica Andaluza

