

# Demarcación del Ebro



# El plan hidrológico de la Cuenca del Ebro - 2009

## Participación Activa

19 septiembre 2007



**MINISTERIO  
DE MEDIO AMBIENTE**

**CONFEDERACIÓN  
HIDROGRÁFICA  
DEL EBRO**

# Reflexiones

- No existe ninguna forma ideal de gestión y participación que tenga carácter universal.
- El modelo participativo deberá adaptarse a la idiosincrasia de cada pueblo y territorio.
- España amalgama de culturas y gran acervo cultural entorno a la gestión del agua
- La Directiva 2000/60/CE versus Directivas uniformadoras



MINISTERIO  
DE MEDIO AMBIENTE

CONFEDERACIÓN  
HIDROGRÁFICA  
DEL EBRO

# Participación en el Ebro

- Incorporar al proceso profesionales de las ciencias sociales para evitar equívocos.
- Analizar otras experiencias en participación  
[www.chebro.es](http://www.chebro.es): *La participación en los Planes de Demarcación 2006-2009.*

## Francia :

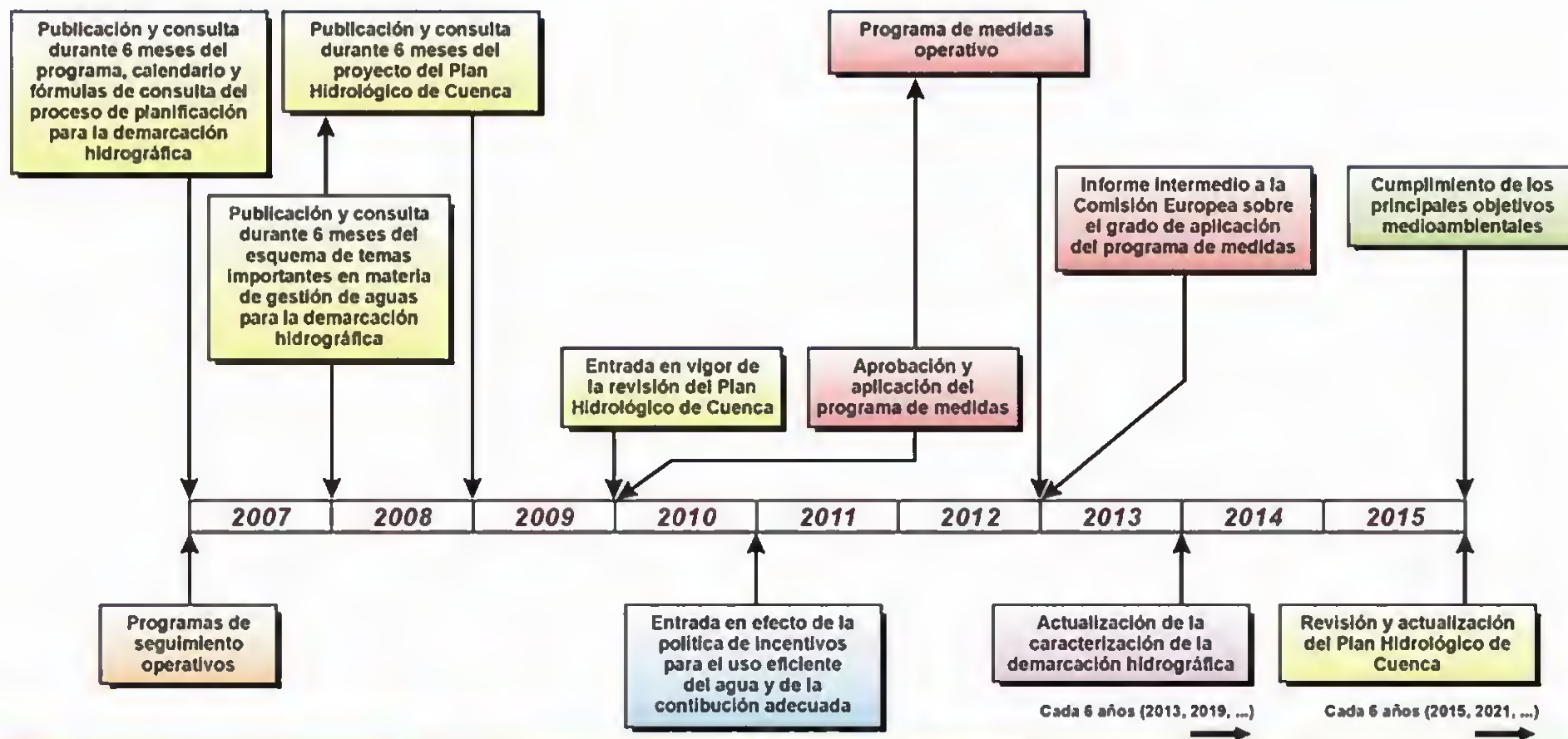
- S.D.A.G.E. ( Esquema Director de Ordenación y Gestión del Agua).
- S.A.G.E. (Esquema de Ordenación y Gestión de tramos de río o masas de agua).
- Contrato de Río: Plan de actuación con compromisos financieros y muy participados.



MINISTERIO  
DE MEDIO AMBIENTE

CONFEDERACIÓN  
HIDROGRÁFICA  
DEL EBRO

**FIGURA 1 - PLAZOS OBLIGATORIOS DEL PROCESO DE PLANIFICACIÓN EN EL PERÍODO 2007-2015 SEGÚN EL TRLA**



**MINISTERIO DE MEDIO AMBIENTE**

CONFEDERACIÓN  
HIDROGRÁFICA  
DEL EBRO

# Calendario Plan 2009

- + Diciembre de 2007: Temas importantes (6 meses consulta pública)
- + Diciembre de 2008: Proyecto de Plan (EAE)
- + Enero - junio de 2009: Consulta Pública(EAE)
- + Diciembre de 2009: Aprobación del Plan



MINISTERIO  
DE MEDIO AMBIENTE

CONFEDERACIÓN  
HIDROGRÁFICA  
DEL EBRO

# Características Plan 2009.

- **1º Buen estado ecológico y discrecionalidad para conseguirlo.**
  - La Directiva 2000/60/CE versus directivas uniformadoras
  - La Directiva Marco exige el buen estado ecológico pero en los medios para conseguirlo deja discrecionalidad para adaptarse a las características regionales.
  - El Plan de Cuenca derivado de dicha Directiva será un traje a medida para la Cuenca del Ebro.



MINISTERIO  
DE MEDIO AMBIENTE

CONFEDERACIÓN  
HIDROGRÁFICA  
DEL EBRO

# Características Plan 2009

- **2º Muchas medidas, de no gran envergadura y muy ligadas al territorio**
  - 13.000 km de ríos- 697 masas superficiales y 105 subterráneas.
  - Valle de Ebro todo tipo de ecoregiones y ecotipos
- Los trabajos río a río nos confirman gran cantidad de medidas para cada masa de agua (escalas de peces, contadores, mejoras de riberas, zonas inundables, abastecimientos, fangos de río contaminados, depuraciones, retornos de riegos, déficit hídricos, tramos de ríos a preservar etc.)



MINISTERIO  
DE MEDIO AMBIENTE

CONFEDERACIÓN  
HIDROGRÁFICA  
DEL EBRO



# Características Plan 2009

- **3º Integración de todos los planes relacionados con el medio hídrico.**
- La Directiva Marco exige la coordinación de Administraciones y Planes. --- --
  - Todas las Administraciones son responsables del buen estado ecológico**
  - Todas las Administraciones tienen competencias en gestión de aguas ligadas al equilibrio y desarrollo regional y sectorial**
- En el Plan Hidrológico tiene que incorporarse como un todo armónico planes y programas como los siguientes:
  - » Plan Nacional de saneamiento y depuración
  - » Avenidas e inundaciones
  - » Plan de la sequía
  - » Plan de Choque de calidad y mejillon cebra
  - » Los planes de Abastecimiento de las Comunidades Autónomas
  - » Planes de saneamientos de CCAA
  - » Los planes de ordenación de los recursos naturales de las CCAA
  - » Los planes urbanísticos de la Administración local en relación con el medio hídrico
  - » Los planes de regadío y Planes de desarrollo rural.
  - » El plan de choque de los Ministerios Agricultura y Medio Ambiente
  - » Las actuaciones costeras en el entorno del Delta como el PIPDE

» ETC.



MINISTERIO  
DE MEDIO AMBIENTE

CONFEDERACIÓN  
HIDROGRÁFICA  
DEL EBRO

# Líneas de trabajo

## Comisión Planificación

- 1ª Plan de Calidad Saneamiento y Depuración 2007-2015 + Plan de Reutilización + Plan de Choque tolerancia cero de vertidos
- 2ª Plan Nacional de Restauración Ríos + Zonas Inundables + Programa mejora del Dominio Público Hidráulico
- 3º Desarrollo Rural 2007-2013+ Plan Nacional Regadíos + Plan de Choque.



MINISTERIO  
DE MEDIO AMBIENTE

CONFEDERACIÓN  
HIDROGRÁFICA  
DEL EBRO

# Líneas de trabajo con la Comisión Planificación

- Plan de Choque Energías Renovables 2006-2010+ Programa Agua de Energías Renovables
- Programa Alberca + Registro Aguas + Concesiones + Medidores
- PIPDE+ Plan Teruel + Plan Soria
- ¿Planes abastecimientos CCAA?



MINISTERIO  
DE MEDIO AMBIENTE

CONFEDERACIÓN  
HIDROGRÁFICA  
DEL EBRO

# Iniciando el Plan 2009

- 1º Concepción global de la Demarcación.
- 2º Conocimiento del territorio.



MINISTERIO  
DE MEDIO AMBIENTE

CONFEDERACIÓN  
HIDROGRÁFICA  
DEL EBRO

# Concepción global de Demarcación

- Poner en valor bagaje conocimientos de CHE y CCAA.
- Los estudios ex novo:
  - » -profundización en recursos y demandas de agua, UDAS
  - » - modelización de sistemas de explotación,
  - » -el análisis de presiones e impactos,
  - » - reservas naturales fluviales + zonas protegidas
  - » - caudales ecológicos,
  - » - análisis económico del uso del agua ,
  - » - las múltiples medidas a incorporar en el Plan de la que nos exige el art. 42 del TRLA



MINISTERIO  
DE MEDIO AMBIENTE

CONFEDERACIÓN  
HIDROGRÁFICA  
DEL EBRO

# Criterios Plan 2009

- Pero ésta concepción global requiere sobre todo definir criterios en aspectos como:
  - » la prospectiva del uso del agua al 2015- 2025,
  - » los tramos de protección de ríos,
  - » la asignación de recursos actuales y futuros,
  - » infraestructuras básicas,
  - » criterios concesionales
  - » los criterios para prevenir avenidas e inundaciones
  - » etc.
- **Los criterios trascienden la simple consideración técnica**



MINISTERIO  
DE MEDIO AMBIENTE

CONFEDERACIÓN  
HIDROGRÁFICA  
DEL EBRO

# Criterios Temas Importantes

12/2007

- Captar las distintas sensibilidades de la sociedad
  - Encargo de estudios a distintos colectivos
  - Análisis entre sus bases.
  - Diciembre 2007 actas posicionamientos frente a los grandes temas.
- Colectivos interesados (stakeholders):
  - Fundación Valle del Ebro (Organizaciones empresariales + Cámaras+ Cajas)
  - Grupos medioambientalistas del Valle del Ebro.
  - Grandes abastecimientos > 20.000 habitantes.
  - Universidades y centros de investigación de toda la cuenca.
  - Pescadores y usos lúdicos
  - Empresarios industriales e hidroeléctricos
  - Comunidades de Regantes y sindicatos agrarios
  - Diputaciones y Ayuntamientos



MINISTERIO  
DE MEDIO AMBIENTE

CONFEDERACIÓN  
HIDROGRÁFICA  
DEL EBRO

# Ambientalistas





# Grandes Abastecimientos



**MINISTERIO  
DE MEDIO AMBIENTE**

**CONFEDERACIÓN  
HIDROGRÁFICA  
DEL EBRO**

# Universidades y Centros investigación



**MINISTERIO  
DE MEDIO AMBIENTE**

**CONFEDERACIÓN  
HIDROGRÁFICA  
DEL EBRO**

# Síntesis de criterios

- Aportación de criterios de distintos colectivos.
- Análisis previo por la Oficina de Planificación
- Información a la Comisión de Planificación para su análisis.
- Análisis por Comisión Planificación de planes sectoriales de CCAA y Ministerio
- Consulta + Informe de Aportaciones
- Información al Consejo del Agua



MINISTERIO  
DE MEDIO AMBIENTE

CONFEDERACIÓN  
HIDROGRÁFICA  
DEL EBRO

# El Plan 2009 río a río

- Da cumplida repuesta al apartado h del Art. 42 del TRLA en el que se establece el contenido obligatorio del Plan de Cuenca.
- Propósito:
  - Recorrer los 13.000 km de río
  - Diagnostico 802 masas agua



MINISTERIO  
DE MEDIO AMBIENTE

CONFEDERACIÓN  
HIDROGRÁFICA  
DEL EBRO

# Participación por ríos

## 2º Reuniones de grupo preparatorias en colaboración con las CCAA

- Usuarios representantes de la Junta de Explotación
- Representantes ambientalistas y sociedad civil
- Agentes económicos
- Ayuntamientos
- Urbanistas????
- Técnicos de Confederación y las Comunidades Autónomas de Calidad+ Explotación+ Medioambiente + Obras+ Regadíos



MINISTERIO  
DE MEDIO AMBIENTE

CONFEDERACIÓN  
HIDROGRÁFICA  
DEL EBRO

# Colaboración Institucional PLAN 2009



MINISTERIO  
DE MEDIO AMBIENTE

CONFEDERACIÓN  
HIDROGRÁFICA  
DEL EBRO



**GOBIERNO  
DE ARAGON**

Departamento de Medio Ambiente.



MINISTERIO  
DE MEDIO AMBIENTE

CONFEDERACIÓN  
HIDROGRÁFICA  
DEL EBRO



Junta de  
Castilla-La Mancha



Junta de  
Castilla y León



**GOBIERNO  
DE ARAGON**

Departamento de Medio Ambiente.



MINISTERIO  
DE MEDIO AMBIENTE

CONFEDERACIÓN  
HIDROGRÁFICA  
DEL EBRO



Junta de  
Castilla y León



**GOBIERNO  
de  
CANTABRIA**

CONSEJERIA DE MEDIO AMBIENTE

# Planificación por ríos

Planificación desde el Territorio

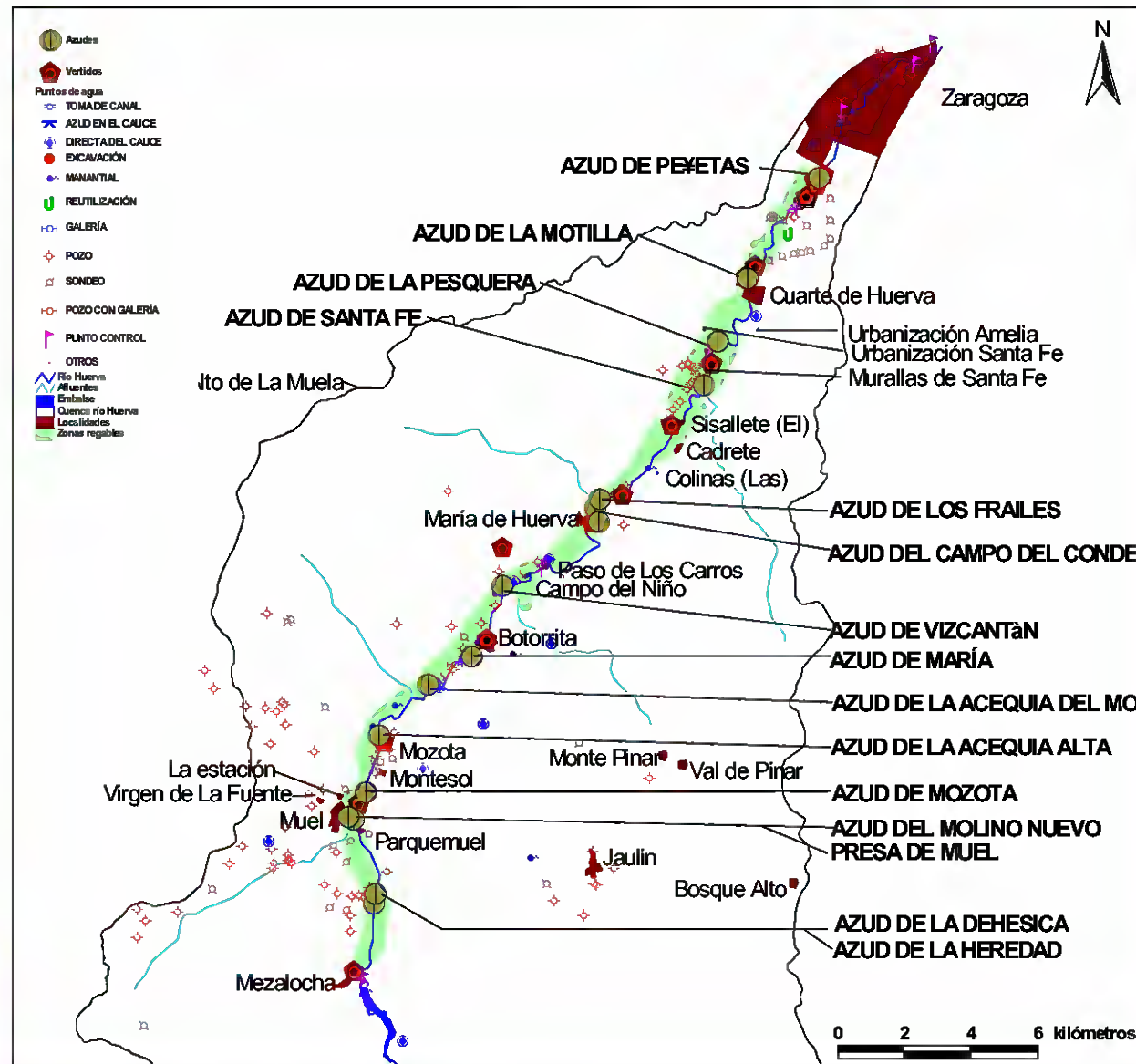
- Los grupos de análisis tienen una documentación técnica muy completa y en lenguaje accesible.
- Una propuesta de actuaciones y decisiones a adoptar para cada una de las masas de agua.



MINISTERIO  
DE MEDIO AMBIENTE

CONFEDERACIÓN  
HIDROGRÁFICA  
DEL EBRO

# MASA DE AGUA N° 115



MINISTERIO DE MEDIO AMBIENTE



0 Km/h



Navigation controls: a compass, a circular arrow icon, a vertical double-headed arrow, a horizontal double-headed arrow, a circular arrow with a vertical line, and a horizontal arrow.

Zona	X	Y	Altura	Acimul	Inclinación
30 T	00540929	04686324	1772	235°	45°







# Alcaldes Aguas Vivas



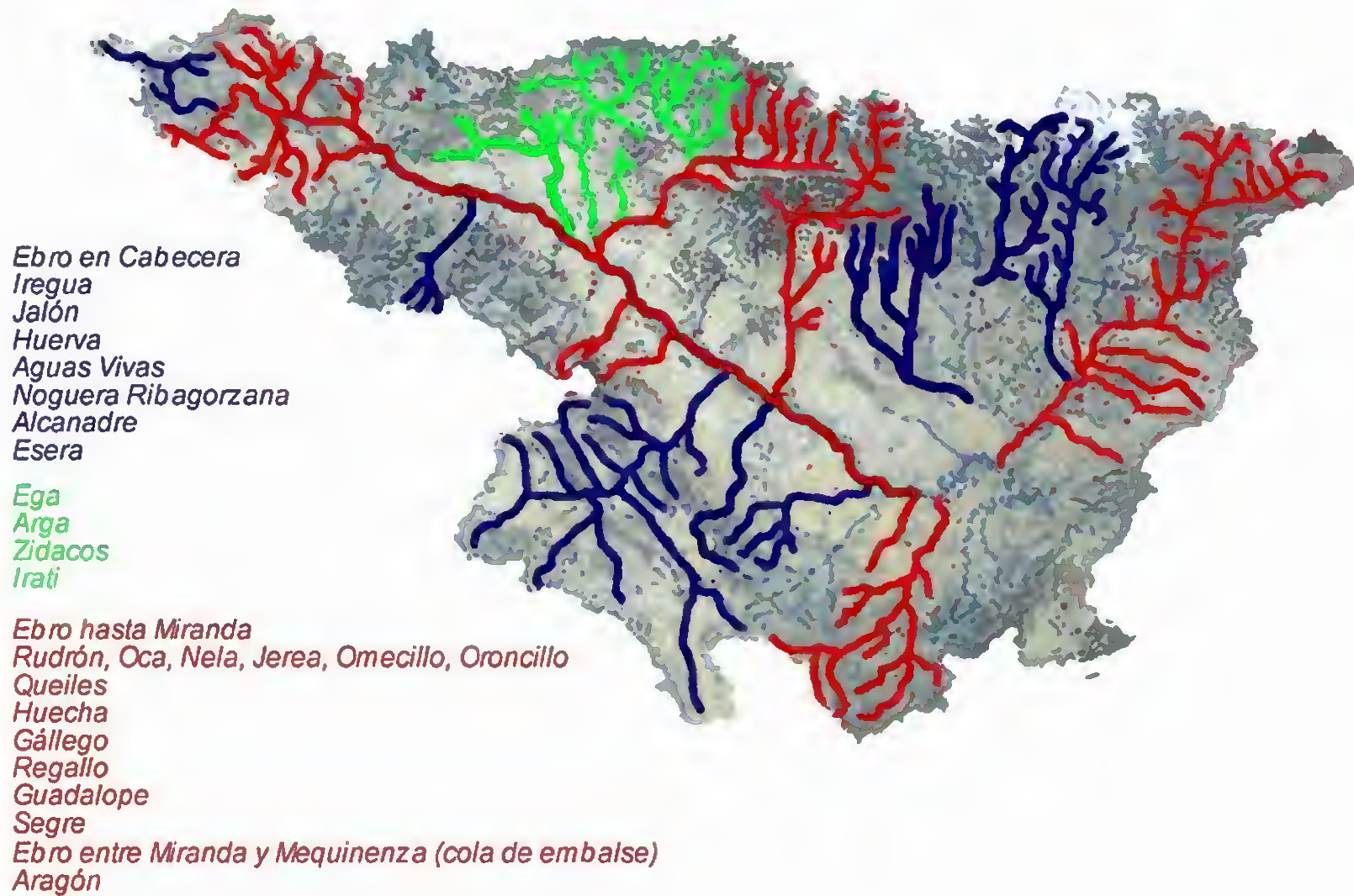
MINISTERIO  
DE SANIDAD

# Agentes económicos



# Medidas masa 465 Izarilla y Nacimiento Ebro

465 – Río Izarilla y río Ebro desde su nacimiento hasta el embalse del Ebro					
A1.M1	Conectar Fontibre al colector de Reinosa				
A1.M2	Estudio de soluciones ante el desbordamiento de capacidad de la depuradora en periodos de aguas altas (elevación del nivel freático)		0,012		
A2.M1	Estudio del impacto de los vertidos en el tramo bajo del río Izarilla.		0,012		
A2.M2	Poner un punto de control de la red de sustancias peligrosas en el tramo bajo del río Izarilla.		0,012		
A8.M1	Revisión de los azudes del río Ebro hasta el embalse del Ebro y propuestas para reducir su impacto		0,012		
A9.M1	Revegetación de la ladera de la margen derecha a la salida del nacimiento del Ebro		0,060		
B7.M1	Actualización de los contenidos del centro de interpretación del nacimiento del Ebro		0,100	0,006	
B7.M2	Vía verde a través del río Ebro en esta masa de agua		0,012	0,003	
B11.M1	Revisión concesional				
<b>TOTAL masa de agua</b>					







# Participación por ríos

Propuesta de medidas proceso participación

Estudio en detalle de algunas medidas

Foro del agua de la Subcuenca. ?

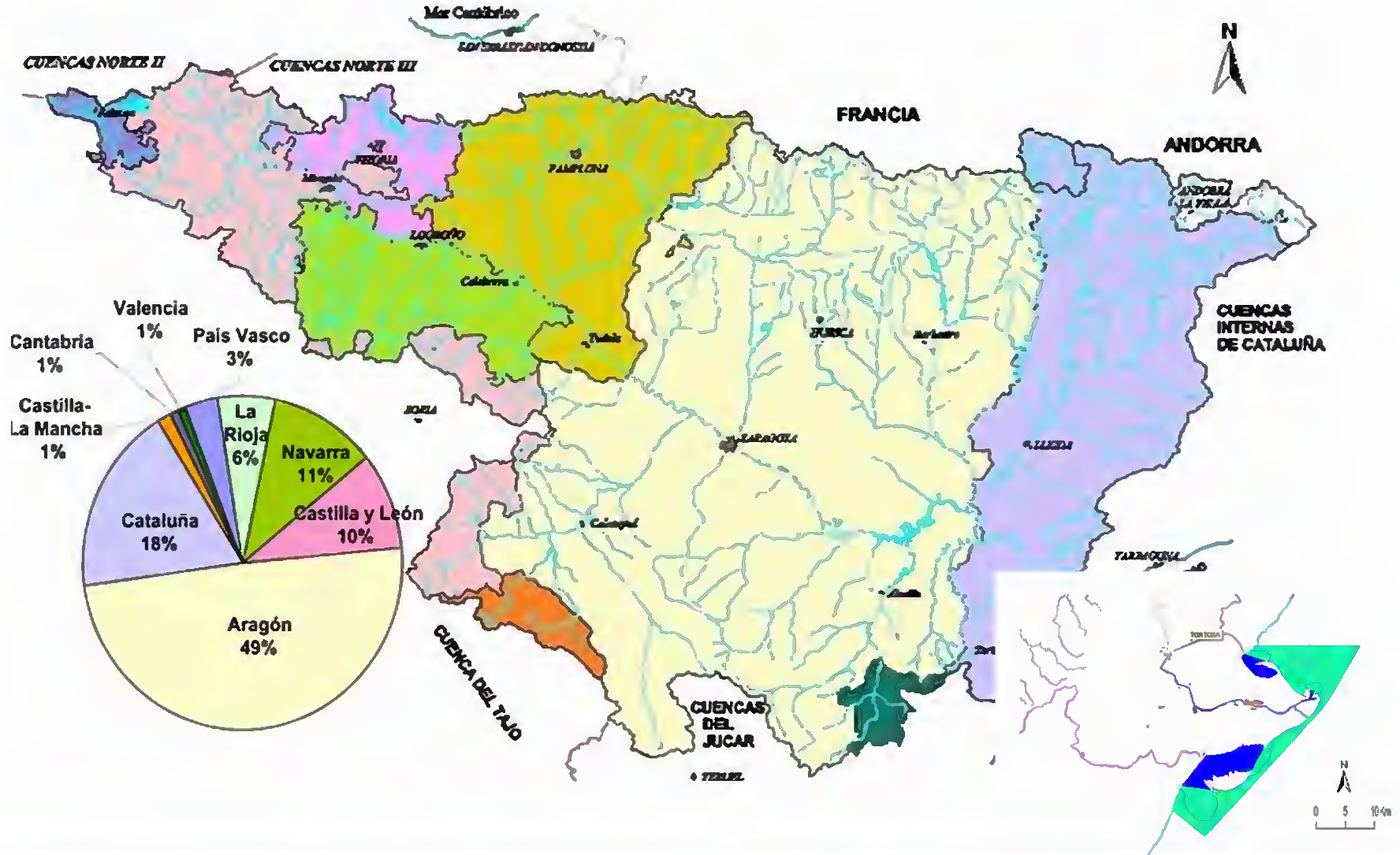
[www.chebro.es](http://www.chebro.es) / Directiva Marco Plan de  
cuenca/Informes de nuestros ríos



MINISTERIO  
DE MEDIO AMBIENTE

CONFEDERACIÓN  
HIDROGRÁFICA  
DEL EBRO

# Demarcación del Ebro



Confederación Hidrográfica del Ebro - Microsoft Internet Explorer proporcionado por O.P.H.

Archivo Edición Ver Favoritos Herramientas Ayuda

Dirección <http://www.chebro.es/> Ir






MINISTERIO DE MEDIO AMBIENTE CONFEDERACIÓN HIDROGRÁFICA DEL EBRO

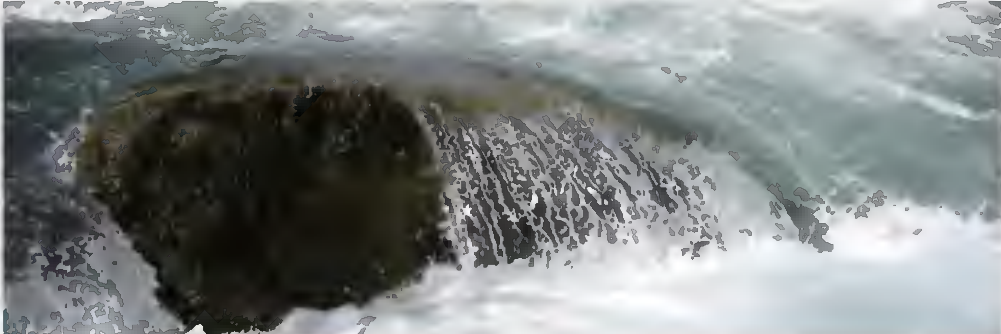
Organismo

**Actualidad**

- [Jornada informativa sobre métodos de control y erradicación del mejillón cebra \(10 de Julio\)](#)
- [Informe estabilidad ladera izda. de Yesa](#)
- Presna**
  - [Aprobación proyecto de construcción presa de Mularroya](#)
- [Últimos informes](#)
- [Empleo público](#)
- [Convocatoria premio Ínsula del Ebro](#)

**Destacados**

-  Información sobre el Mejillón Cebra
-  Sistema Automático de Información Hidrológica
-  Seguimiento de expedientes y Registro de Aguas
-  Sequía
-  Plan Nacional de Restauración de Ríos



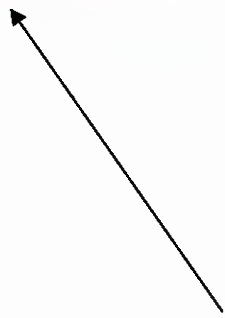
contactar

Información básica y Planificación

- » La cuenca
- » Usos del agua
- » Planificación hidrológica
- » Directiva marco - Plan de Cuenca

Gestión del agua e infraestructuras hidráulicas

- » Introducción
- » Calidad aguas
- » Hidrología
- » Datos variables
- » Actuaciones en cauce
- » Infraestructuras
  - Embalses en explotación
  - Embalses en construcción
  - Zonas regables





## Directiva marco del agua en la Cuenca del Ebro

Participa

DEMARCACIÓN HIDROGRÁFICA DEL EBRO



DOCUMENTOS UE

NORMATIVA

PLAN MEDIOAMBIENTAL DEL EBRO Y TRAMO BAJO DEL CINCA

ENLACES

Pueden dirigir sus preguntas y sugerencias sobre los trabajos de la Directiva Marco a [dma@chebro.es](mailto:dma@chebro.es)



## Participación Ciudadana



**La Directiva Marco del Agua en pocas palabras**



**La participación en la DMA**



**La participación en los Planes de Demarcación (documento)**



**Mi río en el año 2015 ¡participa!**



**Informes de nuestros ríos**



**Documentos a consulta pública**



## Directiva marco del agua en la Cuenca del Ebro

Participa

DEMARCACIÓN HIDROGRÁFICA DEL EBRO



DOCUMENTOS UE

NORMATIVA

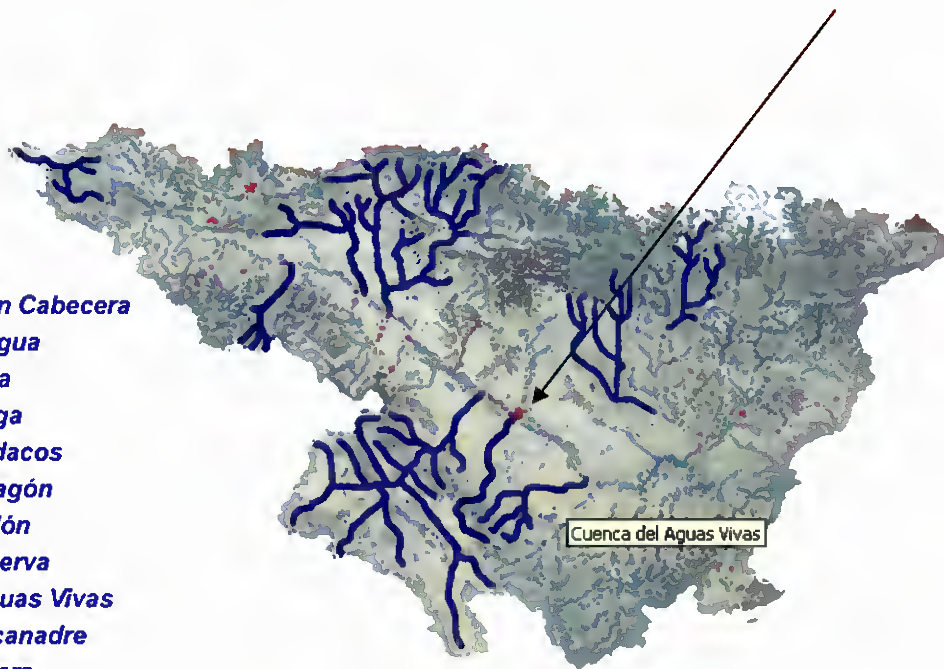
PLAN MEDIOAMBIENTAL DEL EBRO Y TRAMO BAJO DEL CINCA

ENLACES

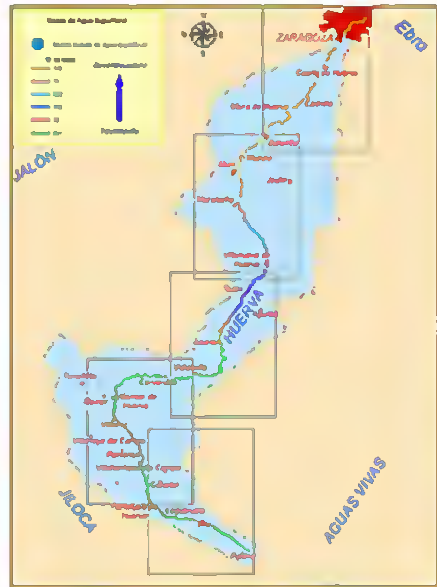
Pueden dirigir sus preguntas y sugerencias sobre los trabajos de la Directiva Marco a [dma@chebro.es](mailto:dma@chebro.es)

## INFORMES DE NUESTROS RÍOS

- Ebro en Cabecera*
- Río Iregua*
- Río Ega*
- Río Arga*
- Río Cidacos*
- Río Aragón*
- Río Jalón*
- Río Huerva*
- Río Aguas Vivas*
- Río Alcanadre*
- Río Ésera*



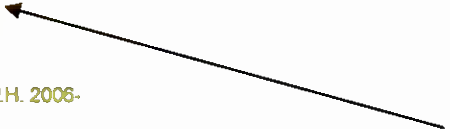
Cuenca del Aguas Vivas



## El Río Huerva

### Plan Hidrológico. Cuenca Piloto del río Huerva:

- Documentación previa para su análisis
- Cartografía
- El Huerva en fotos -año 2006-
- Red de control de caudales de riego -O.P.H. 2006-



### Documentación complementaria:

- Documento técnico "El río Huerva" -CHE 1998-
  - Memoria
  - Anejo fotográfico 1998
- Fichas "Propuesta de restauración de riberas" -IPE 2006-
- Cartografía de zonas inundables -DGA 1998-
- Camino del Huerva -DGA 1998-
- Actuaciones - DGA 1998-
- Directrices Ordenación Territorio Huerva -DGA 1998-
- Bienes de interés cultural -Gobierno de Aragón-

### Proceso de participación.

#### Propuestas:

- Propuesta Asociación Sermo -Muel 2006-
- Proyecto de Parque de los Huertos -Cadrete 2005-

Simulación vuelo 3D

#### Conclusiones:

- Resumen y conclusiones
- Informe socio-territorial y transcripción analítica de los grupos de trabajo

Vuelo Zaragoza - Las Torcas (video)

Vuelo Las Torcas - Fonfría (video)



Archivo Edición Ir a Favoritos Ayuda

Atrás Búsqueda Favoritos

Dirección ftp://oph.chebro.es:2121/BulkDATA/DOCUMENTACION/DirectivaMarco/Huerva/DocumPrevia\_2006.pdf Ir

Guardar una copia Buscar Seleccionar 59% Firmar

Páginas

Archivos adjuntos

Comentarios

Plan hidrológico piloto del río Huerva - 1 de 93 -

CONFEDERACIÓN HIDROLÓGICA DEL EBRO GOBIERNO DE ARAGON

**PLAN HIDROLÓGICO PILOTO DEL RÍO HUERVA**

Zaragoza, marzo de 2006

*Documentación previa para su análisis*

AGUA

BORRADOR: DOCUMENTACIÓN PREVIA PARA SU ANÁLISIS



## CARTOGRAFÍA HUERVA

Se presenta en esta sección la colección de cartografía temática (versión borrador. Documentación previa para su análisis) a escala original 1:5.000 y formato JPG elaborada con motivo de los trabajos técnicos del Plan Hidrológico Piloto del río Huerva.

[Texto de introducción](#)

Portadas de las Masas de Agua afectadas:

Masa de Agua Superficiales:

nº 71: Cola Emb. de Mezalocha – presa Emb. de Mezalocha

nº 75: Cola del Emb. de Las Torcas – presa Emb. de Las Torcas

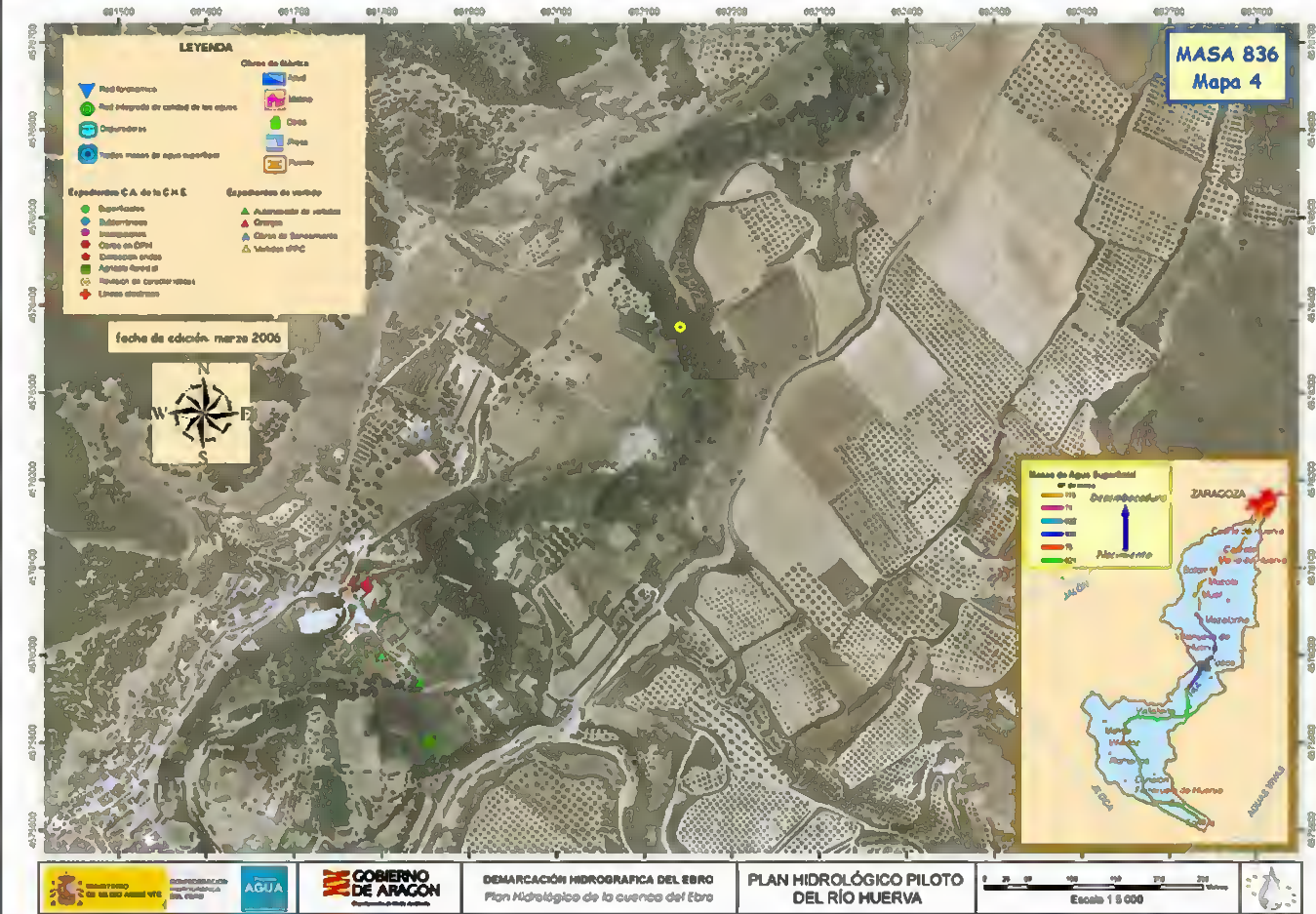
nº 115: Presa Emb. de Mezalocha – confluencia Ebro

nº 821: Nacimiento – cola del Emb. de Las Torcas

nº 822: Azud de Villanueva de Huerva – cola Emb. de Mezalocha

nº 836: Presa Emb. de Las Torcas – azud de Villanueva de Huerva

- 
- Plano 01
- Plano 02
- Plano 03
- Plano 04
- Plano 05
- Plano 06
- Plano 07









## El Río Huerva

### Plan Hidrológico. Cuenca Piloto del río Huerva:

- Documentación previa para su análisis
- Cartografía
- El Huerva en fotos -año 2006-
- Red de control de caudales de riego -O.P.H. 2006-

### Documentación complementaria:

- Documento técnico "El río Huerva" -CHE 1998-
  - Memoria
  - Anejo fotográfico 1998
- Fichas "Propuesta de restauración de riberas" -IPE 2006-
- Cartografía de zonas inundables -DGA 1998-
- Camino del Huerva -DGA 1998-
- Actuaciones - DGA 1998-
- Directrices Ordenación Territorio Huerva -DGA 1998-
- Bienes de interés cultural -Gobierno de Aragón-



### Proceso de participación.

#### Propuestas:

- Propuesta Asociación Sermo -Muel 2006-
- Proyecto de Parque de los Huertos -Cadrete 2005-

#### Conclusiones:

- Resumen y conclusiones
- Informe socio-territorial y transcripción analítica de los grupos de trabajo

#### Simulación vuelo 3D

- Vuelo Zaragoza - Las Torcas (video)
- Vuelo Las Torcas - Fonfría (video)

ftp://oph.chebro.es:2121/BulkDATA/DOCUMENTACION/DirectivaMarco/Huerva/Memoria\_1998.pdf - Microsoft Internet Explorer proporcion

Archivo Edición Ir a Favoritos Ayuda

Atrás Búsqueda Favoritos Ir

Dirección ftp://oph.chebro.es:2121/BulkDATA/DOCUMENTACION/DirectivaMarco/Huerva/Memoria\_1998.pdf

Guardar una copia Buscar Seleccionar 48% Firmar

Páginas

Archivos adjuntos

Comentarios

# Río Huerva

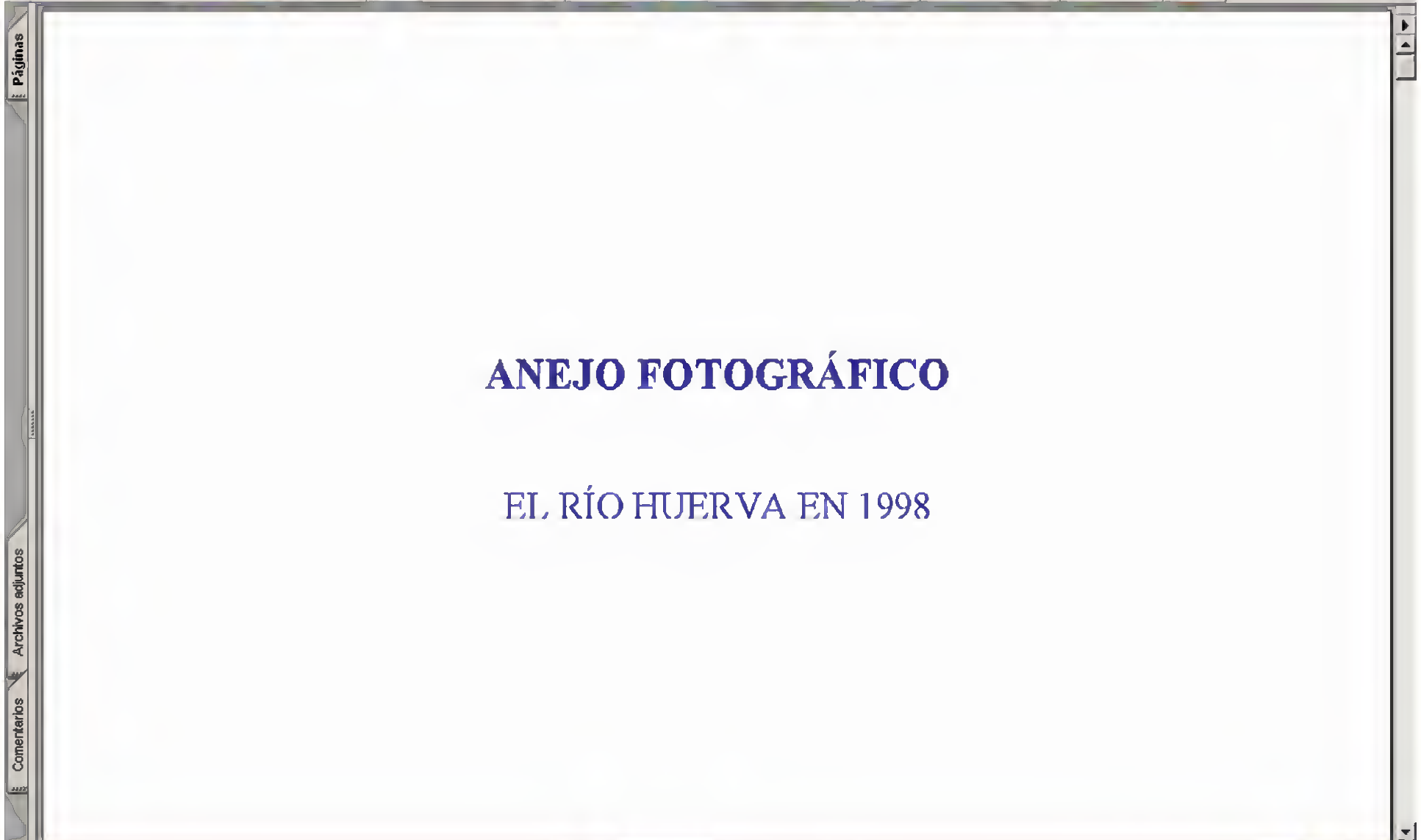
1050

1 de 121

Terminado Zona desconocida

- Vigilar el estado de las aguas y de las zonas protegidas.
- Tener en cuenta la recuperación de los costes de servicios relacionados con el agua bajo el principio "quien contamina paga".
- Elaborar un registro de zonas protegidas relacionadas con el agua.

Internet







001 Ermita de Nuestra Señora de la Silla, junto a la fuente que da origen al río Huerva

Páginas

Archivos adjuntos

Comentarios



## El Río Huerva

### Plan Hidrológico. Cuenca Piloto del río Huerva:

- Documentación previa para su análisis
- Cartografía
- El Huerva en fotos -año 2006-
- Red de control de caudales de riego -O.P.H. 2006-

### Documentación complementaria:

- Documento técnico "El río Huerva" -CHE 1998-
  - Memoria
  - Anejo fotográfico 1998
- Fichas "Propuesta de restauración de riberas" -IPE 2006-
- Cartografía de zonas inundables -DGA 1998-
- Camino del Huerva -DGA 1998-
- Actuaciones - DGA 1998-
- Directrices Ordenación Territorio Huerva -DGA 1998-
- Bienes de interés cultural -Gobierno de Aragón-

### Proceso de participación.

#### Propuestas:

- Propuesta Asociación Sermo -Muel 2006-
- Proyecto de Parque de los Huertos -Cadrete 2005-

#### Conclusiones:

- Resumen y conclusiones
- Informe socio-territorial y transcripción analítica de los grupos de trabajo

#### Simulación vuelo 3D

- Vuelo Zaragoza - Las Torcas (video)
- Vuelo Las Torcas - Fonfría (video)

**APROVECHAMIENTOS AGRÍCOLAS Y FORESTALES**  
**PLANTACIÓN DE ARBOLADO**  
**INSTANCIA**

EXMO. SR. PRESIDENTE DE LA CONFEDERACIÓN  
HIDROGRÁFICA DEL EBRO  
Comisaría de Aguas - Pº de Sagasta, 28 50071 ZARAGOZA

Se solicita autorización para la PLANTACIÓN DE ARBOLADO, de acuerdo con las circunstancias y obligaciones siguientes, además de las que correspondan:

**Peticionario:**  
Razón social (si se trata de una empresa):  
Nombre: SERMO ASOCIACION CIUDADANA MUEL  
Apellidos:  
N.I.F./C.I.F.: 650173205  
Teléfono: 615.92.23.96  
Domicilio: Calle/Avda./Pza.: CA. MOLINO S/N. PARQUE DEL PARQUE  
Población: MUEL  
Código postal: 50450 Provincia: ZARAGOZA

**Datos plantación:**  
Cauce afectado: HUERVA  
Margen (mencionar en el sentido de las aguas):  Derecha  Izquierda  
 Ambas  Isla  
Paraje o lugar: HUERVA D630  
Localidad: MUEL  
Término municipal: MUEL Provincia: ZARAGOZA  
Límites: Norte: Este:  
Sur: Oeste:  
Ref. catastrales: Polígono Parcela:  
Especie:  Chopos  Otra (especificar): ALNOS ASOCIACIÓN MUEL  
Superficie de la plantación:  en dominio público hidráulico: 0'002 Ha.  
 en zona de policía: 0'002 Ha.  
 total: 0'002 Ha.  
Densidad de población: 15 a 20 unidades, distancias entre los arbolados.  
Carácter de la plantación:  Explotación maderera  Consolidación del margen.  
Otra: de consolidación de un margen que queda  
Precio de los terrenos aledaños a la plantación Euros/ha.



## El Río Huerva

### Plan Hidrológico. Cuenca Piloto del río Huerva:

- Documentación previa para su análisis
- Cartografía
- El Huerva en fotos -año 2006-
- Red de control de caudales de riego -O.P.H. 2006-

### Documentación complementaria:

- Documento técnico "El río Huerva" -CHE 1998-
  - Memoria
  - Anejo fotográfico 1998
- Fichas "Propuesta de restauración de riberas" -IPE 2006-
- Cartografía de zonas inundables -DGA 1998-
- Camino del Huerva -DGA 1998-
- Actuaciones - DGA 1998-
- Directrices Ordenación Territorio Huerva -DGA 1998-
- Bienes de interés cultural -Gobierno de Aragón-

### Proceso de participación.

#### Propuestas:

- Propuesta Asociación Sermo -Muel 2006-
- Proyecto de Parque de los Huertos -Cadrete 2005-

Simulación vuelo 3D

#### Conclusiones:

- Resumen y conclusiones
- Informe socio-territorial y transcripción analítica de los grupos de trabajo

Vuelo Zaragoza - Las Torcas (video)

Vuelo Las Torcas - Fonfría (video)

**Páginas**

**Archivos adjuntos**

**Comentarios**

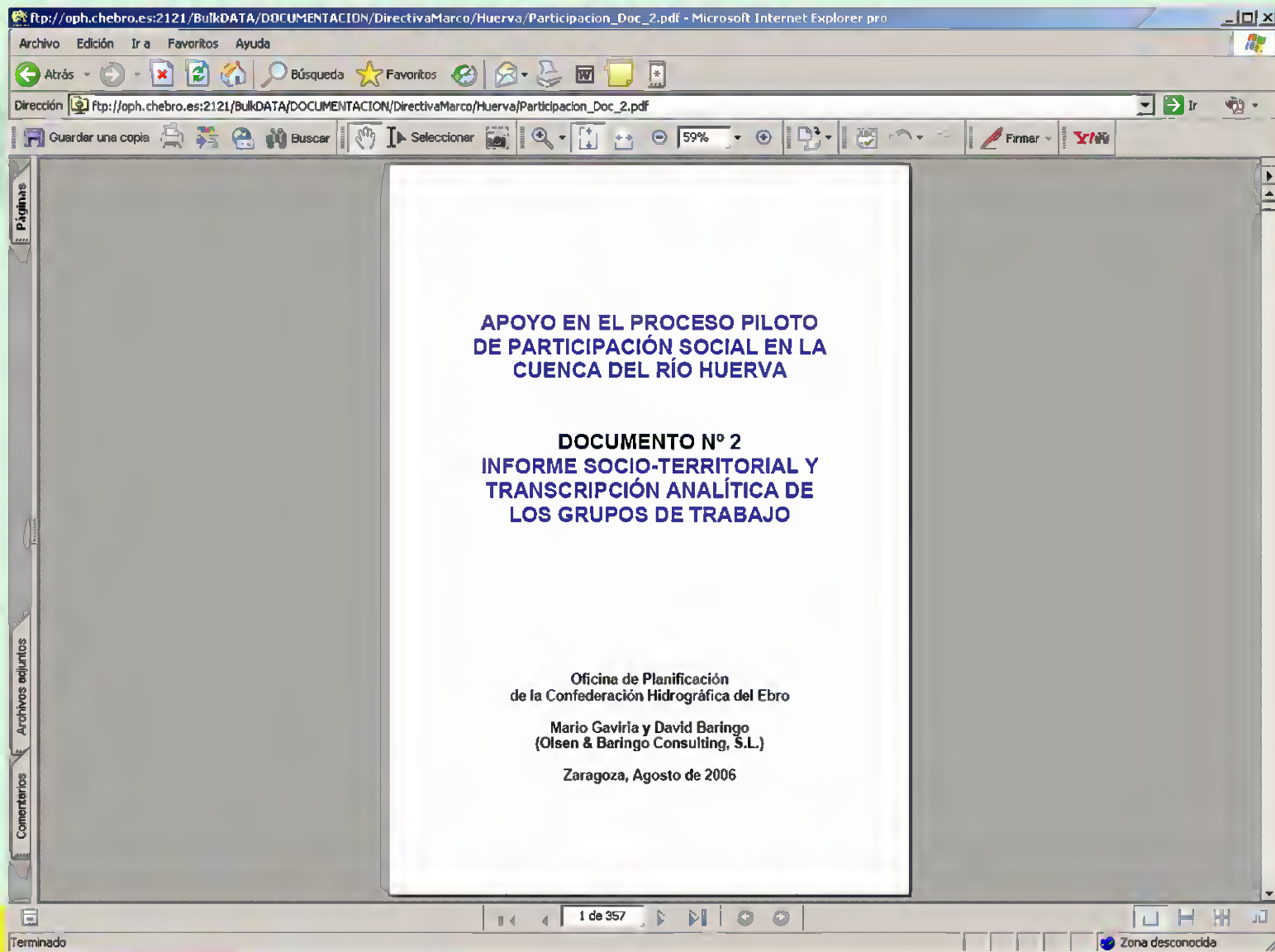
**APOYO EN EL PROCESO PILOTO DE PARTICIPACIÓN SOCIAL EN LA CUENCA DEL RÍO HUERVA**

**DOCUMENTO Nº 1 RESUMEN Y CONCLUSIONES**

Oficina de Planificación de la Confederación Hidrográfica del Ebro

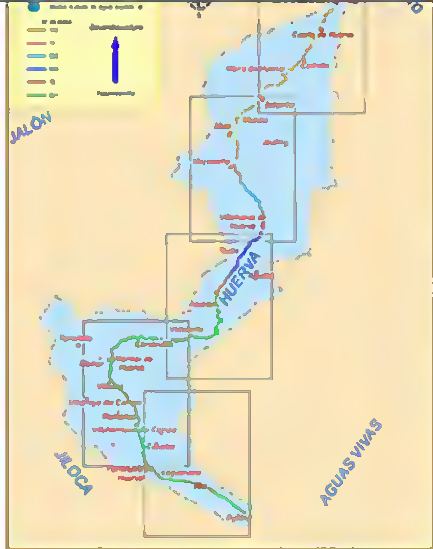
Mario Gaviria y David Baringo (Olsen & Baringo Consulting, S.L.)

Zaragoza, Julio de 2006



**MINISTERIO  
DE MEDIO AMBIENTE**

**CONFEDERACION  
HIDROGRÁFICA  
DEL EBRO**



### Plan Hidrológico. Cuenca Piloto del río Huerva:

- Documentación previa para su análisis
- Cartografía
- El Huerva en fotos -año 2006-

### Proceso de participación.

- Propuestas:**
  - Propuesta Asociación Sermo
  - Proyecto de Parque de los Hi
- Conclusiones:**
  - Resumen y conclusiones
  - Informe socio-territorial y tran

### VUELO VIRTUAL ZARAGOZA - LAS TORCAS





## El Río Jalón

### Plan Hidrológico. Cuenca del río Jalón

Documentación previa para su análisis

Cartografía

El Jalón en fotos -año 2007-

Jalón desde Cabecera hasta Terrer, Mesa y Piedra

Alto y Bajo Jiloca

Jalón desde Calatayud hasta Desembocadura,  
Cariñena, Aranda, Isuela y Grió

### Documentación complementaria:

Proceso de participación.

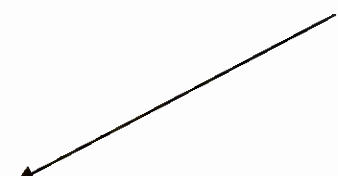
Propuestas:

Comentarios aportados en la reuniones

Simulación vuelo 3D

Vuelo Jalón (video)

Vuelo Jiloca (video)

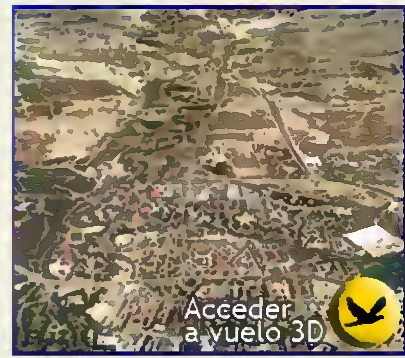




*Preparación de vuelos virtuales dinámicos y escenarios de simulación cartográfica como herramienta de apoyo a la revisión del Plan Hidrológico de la Demarcación Hidrográfica del Ebro*

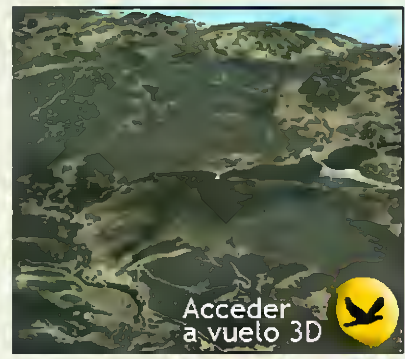
[VUELO VIRTUAL 3D - RÍO HUERVA](#)

Incluye toponimia diversa y la localización de infraestructuras, actuaciones y diferentes elementos contenidos en la cuenca del río.



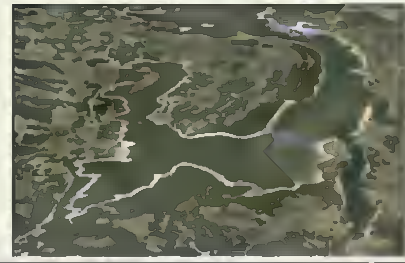
[VUELO VIRTUAL 3D - RÍO IREGUA](#)

Incluye toponimia diversa y la localización de infraestructuras, actuaciones y diferentes elementos contenidos en la cuenca del río.

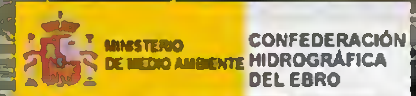


[VUELO VIRTUAL 3D - CANTABRIA](#)

Incluye toponimia diversa y la localización de infraestructuras, actuaciones y diferentes elementos contenidos en la cuenca del río.



0 Km/h



- Lugares
- Capital municipal
  - Núcleo de Población
  - Núcleo deshabitado
  - Accidente hidrográfico
  - Canal
  - Corriente fluvial
  - Elevación orográfica
  - Embalse / Humedal
  - Garganta/Hoz
  - Recinto singular
- Ir a

- Infos
- Fotografías
  - Aloros
  - Depuradoras
  - ICA
  - Nodos Masas
  - Red SAIH
  - Actuaciones en el D.P.H: Árid
  - Actuaciones en el D.P.H: Árid
  - Actuaciones en el D.P.H: Con
  - Actuaciones en el D.P.H: Con
- Ir a



Zona	X	Y	Altura	Acimut	Inclinación
30 T	00645254	04478200	2327	360°	30°



0 Km/h

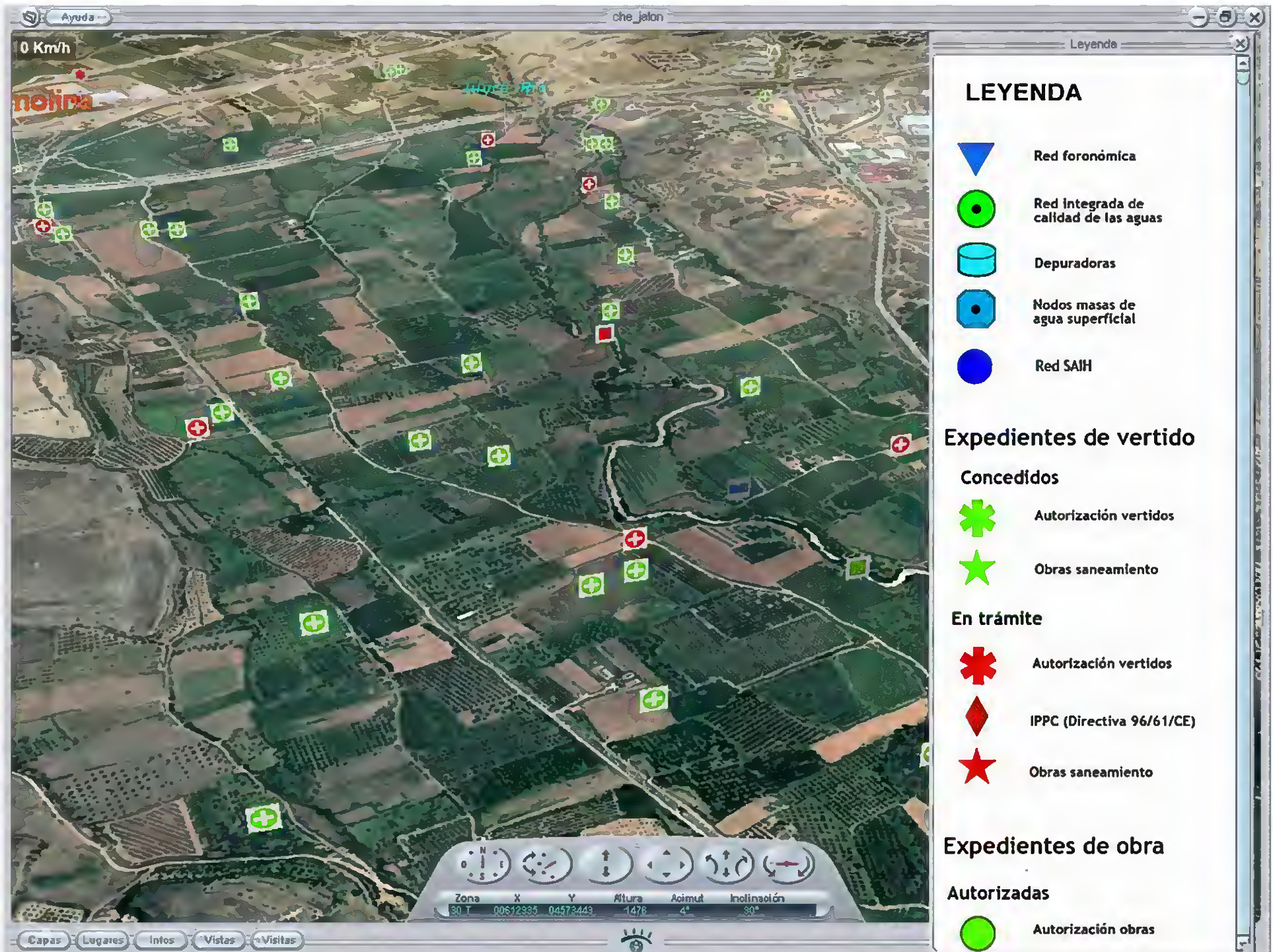


Infos


- Fotografías
- Aforos
- Depuradoras
- ICA
- Nodos Masas
- Red SAIH
- Actuaciones en el D.P.H: Ári
- Actuaciones en el D.P.H: Ári
- Actuaciones en el D.P.H: Cor
- Actuaciones en el D.P.H: Cor

Ir a

Zona	X	Y	Altura	Acimut	Inclinación
30 T	00600792	04558243	5834	860°	80°



0 Km/h


**MINISTERIO DE MEDIO AMBIENTE**  
**CONFEDERACIÓN HIDROGRÁFICA DEL EBRO**

Castillo, El

Calatayud

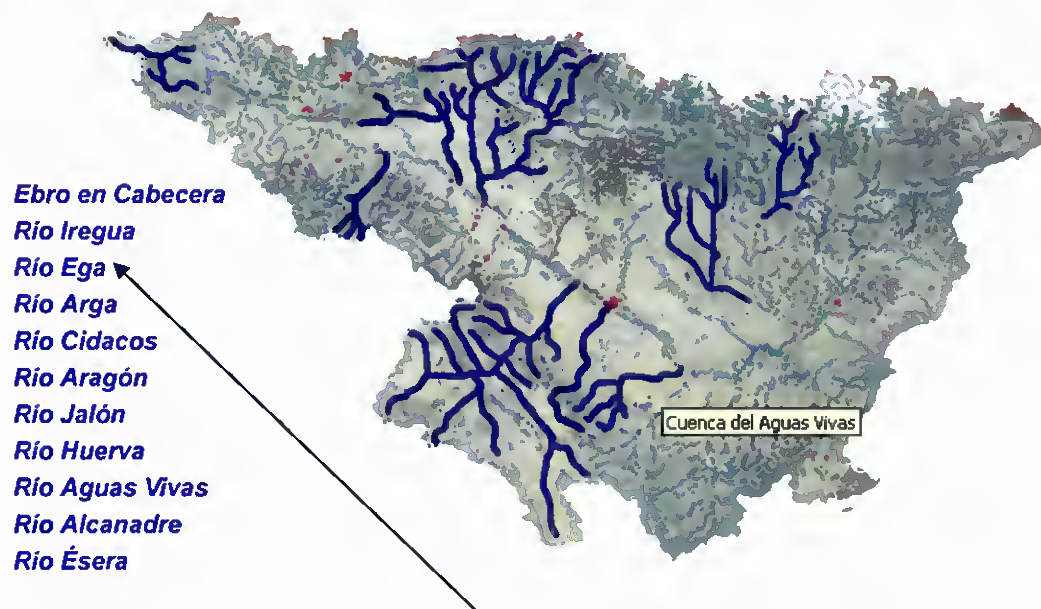
**CALATAYUD**  
 Nº Habitantes (año 2.004) : 19294



Zona	X	Y	Altura	Acimut	Inclinación
30 T	00613486	04577058	1478	10°	80°



## INFORMES DE NUESTROS RÍOS





ESTÁS EN : Agua >> Foro del Agua de Navarra >> EGA

Quiénes somos	Información	Formación	Tecnologías
Empresas	Energía y cambio climático	Movilidad	Boletines
Contaminación	Residuos	Conservación de la naturaleza	Catálogo bibliográfico
Agua	Consumo	Voluntariado y participación	Guía de recursos ambientales

- ARGA
- ARAGÓN
- CIDACOS
- BIDASOA
- EGA
- Recursos de participación
- Artículos de opinión
- Tomadas y seminarios

### El río Ega

#### DOCUMENTOS TÉCNICOS DEL PROCESO DE PARTICIPACIÓN EN LA CUENCA DEL EGA



- Documento Técnico
- Documento Técnico Ega parte 1. Gobierno de Navarra (pdf 2.033 kb)
- Documento Técnico Ega parte 2. Gobierno de Navarra (pdf 2.510 kb)
- Documento Técnico Ega parte 3. Gobierno de Navarra (pdf 1.802 kb)
- El Ega en fotos - año 2006 (pdf 867 kb)

#### - Documentación complementaria

- Red de seguimiento del estado ecológico de los ríos de la CAPV. Informe de resultados. Campaña 2005 Tomo 21: Unidad Hidrológica del Ega (2,10 Mb)