



GOBIERNO
DE ESPAÑA

VICEPRESIDENCIA
CUARTA DEL GOBIERNO
MINISTERIO
PARA LA TRANSICIÓN ECOLÓGICA
Y EL RETO DEMOGRÁFICO

MINISTERIO
DE SANIDAD



CONTROL MICROBIOLÓGICO EN AGUAS RESIDUALES COMO INDICADOR EPIDEMIOLÓGICO DE ALERTA TEMPRANA DE PROPAGACIÓN DE COVID-19

INFORME RESULTADOS EN EDAR

SEMANA 47 (6 a 12 de junio de 2021)



Contenido

1. Resultados globales de los muestreos semanales.....	3
<i>Tabla 1. Resultados y evolución de SARS-CoV-2 en la entrada de la EDAR.....</i>	<i>4</i>
2. Diagrama de caja de los resultados en entrada del total de EDAR controladas en VATar COVID-19.....	6
3. Mapa de tendencia respecto a la semana anterior.....	7
4. Histórico de tendencias de muestreos en entrada de EDAR. Evolución respecto a la semana anterior¹	8

Para la correcta interpretación del informe debe consultarse la página [VATar COVID-19](#) en la web del Ministerio para la Transición Ecológica y el Reto Demográfico.

1. RESULTADOS GLOBALES DE LOS MUESTREOS SEMANALES

La información que se recoge en la tabla 1 corresponde a:

EDAR	Nombre de la estación depuradora de aguas residuales
Municipio	Ubicación de la EDAR
Resultado SARS-CoV-2	Positivo/negativo Si se detectan restos de material genético del virus SARS-CoV-2 a la entrada de la EDAR
Evolución desde la semana anterior	Disminución significativa / Disminución / Estable / Aumento / Aumento significativo Variación del material genético respecto la semana anterior expresado en unidades logarítmicas, Siendo: Disminución significativa: <-1 Disminución: de -1 a -0,4 Estable: de -0,4 a 0,4 Aumento: 0,4 a 1 Aumento significativo: >1
Filas azuladas	Si se han producido precipitaciones durante el día de muestreo o el anterior. En este caso la muestra podría haberse diluido ligeramente, disminuyendo los niveles detectados de SARS- CoV-2.



Tabla 1. Resultados y evolución de SARS-CoV-2 en la entrada de la EDAR

Código EDAR	EDAR	Municipio	Resultado SARS-CoV-2	Evolución desde la semana anterior ¹	Unidades logarítmicas de diferencia	Precipitaciones (mm) día muestreo/ día anterior
EDAR_01	PINEDO 1	VALENCIA	Positivo	Aumento	0,77	
EDAR_02	DON BENITO – VVA. DE LA SERENA	DON BENITO	Positivo	Disminución	-0,86	
EDAR_03	LA GOLONDRINA	CÓRDOBA	Positivo	Estable ²	0,18	5,2
EDAR_04	GRANADA SUR	GRANADA	Positivo	Estable	0,35	
EDAR_05	REZA	ORENSE	Positivo	Aumento ²	0,57	
EDAR_06	GUADALHORCE	MÁLAGA	Positivo	Estable ²	0,22	
EDAR_07	LA CHINA	MADRID	Positivo	Estable	-0,11	
EDAR_08	LA GAVIA	MADRID	Positivo	Estable	-0,30	
EDAR_09	TORREJÓN	TORREJÓN DE ARDOZ	Positivo	Disminución	-0,43	0,1
EDAR_10	SAN JERÓNIMO	SEVILLA	Positivo	Estable	-0,40	
EDAR_11	TUDELA	TUDELA	Positivo	Estable	-0,26	
EDAR_12	CRISPIJANA	VITORIA	Positivo	Estable ²	-0,31	
EDAR_13	GALINDO	BILBAO	Positivo	Estable	-0,24	
EDAR_14	LOGROÑO	LOGROÑO	Positivo	Aumento	0,50	
EDAR_15	LA CARTUJA	ZARAGOZA	Positivo	Disminución	-0,47	
EDAR_16	VILLAPEREZ	OVIEDO	Positivo	Estable	0,25	0,2
EDAR_17	PALMA II	PALMA DE MALLORCA	Positivo	Estable	0,12	
EDAR_18	BARRANCO SECO II	LAS PALMAS DE GRAN CANARIA	Positivo	Estable	0,18	
EDAR_19	ADEJE - ARONA	ADEJE	Positivo	Aumento	0,76	
EDAR_20	SAN ROMAN	SANTANDER	Positivo	Estable	-0,03	
EDAR_21	SEGOVIA	SEGOVIA	Positivo	Estable	0,01	
EDAR_22	SORIA	SORIA	Positivo	Aumento significativo	1,20	
EDAR_23	VALLADOLID	VALLADOLID	Positivo	Estable	-0,27	
EDAR_24	ALBACETE	ALBACETE	Positivo	Estable	-0,21	
EDAR_25	GUADALAJARA	GUADALAJARA	Positivo	Estable	-0,18	
EDAR_26	BESOS	BARCELONA	Positivo	Estable	0,09	
EDAR_27	IGUALADA	IGUALADA	Positivo	Estable	0,33	
EDAR_28	LLEIDA	LLEIDA	Positivo	Disminución	-0,52	
EDAR_29	CUENCA	CUENCA	Positivo	Disminución	-0,58	
EDAR_30	ARROYO DE EL SOTO	MÓSTOLES	Positivo	Disminución	-0,47	
EDAR_31	REJAS	MADRID	Positivo	Estable	0,11	
EDAR_32	VIVEROS DE LA VILLA	MADRID	Positivo	Estable	-0,36	
EDAR_33	MELILLA	MELILLA	Positivo	Disminución	-0,69	
EDAR_34	CALAHORRA	CALAHORRA	Positivo	Estable	0,19	
EDAR_35	TALAVERA DE LA REINA	TALAVERA DE LA REINA	Positivo	Estable	-0,29	0,2
EDAR_36	CÁCERES	CÁCERES	Positivo	Estable	-0,03	
EDAR_37	LUGO	LUGO	Positivo	Aumento	0,74	
EDAR_38	LAGARES	VIGO	Positivo	Estable	0,14	

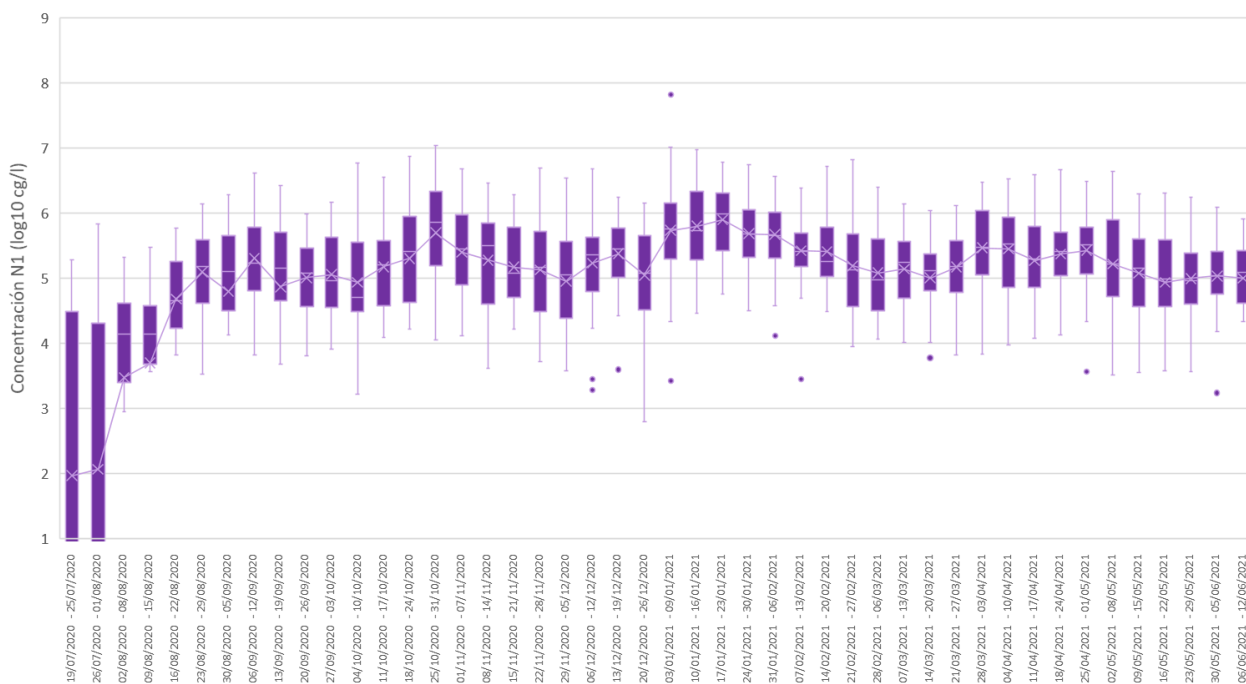
Anotaciones explicativas de la tabla en la siguiente página


1. Se categoriza cualitativamente la variación de acuerdo a los siguientes intervalos: <-1 unidades logarítmicas de diferencia "Disminución significativa"; -1 a $-0,4$ "Disminución"; $-0,4$ a $0,4$ "Estable"; $0,4$ a 1 "Aumento"; >1 "Aumento significativo".
2. Disparidad significativa en la tendencia de variación entre las distintas dianas analizadas. Hay que tomarse los resultados de variación con cautela.

■ Cuando hay precipitaciones el día del muestreo o el anterior, la muestra podría haberse diluido ligeramente, disminuyendo los niveles detectados de SARS-CoV-2.

2. DIAGRAMA DE CAJA DE LOS RESULTADOS EN ENTRADA DEL TOTAL DE EDAR CONTROLADAS EN VATAR COVID-19

Niveles de las 38 EDAR agrupadas por semanas




 → Mediana de los valores semanales
 → Media de los valores semanales

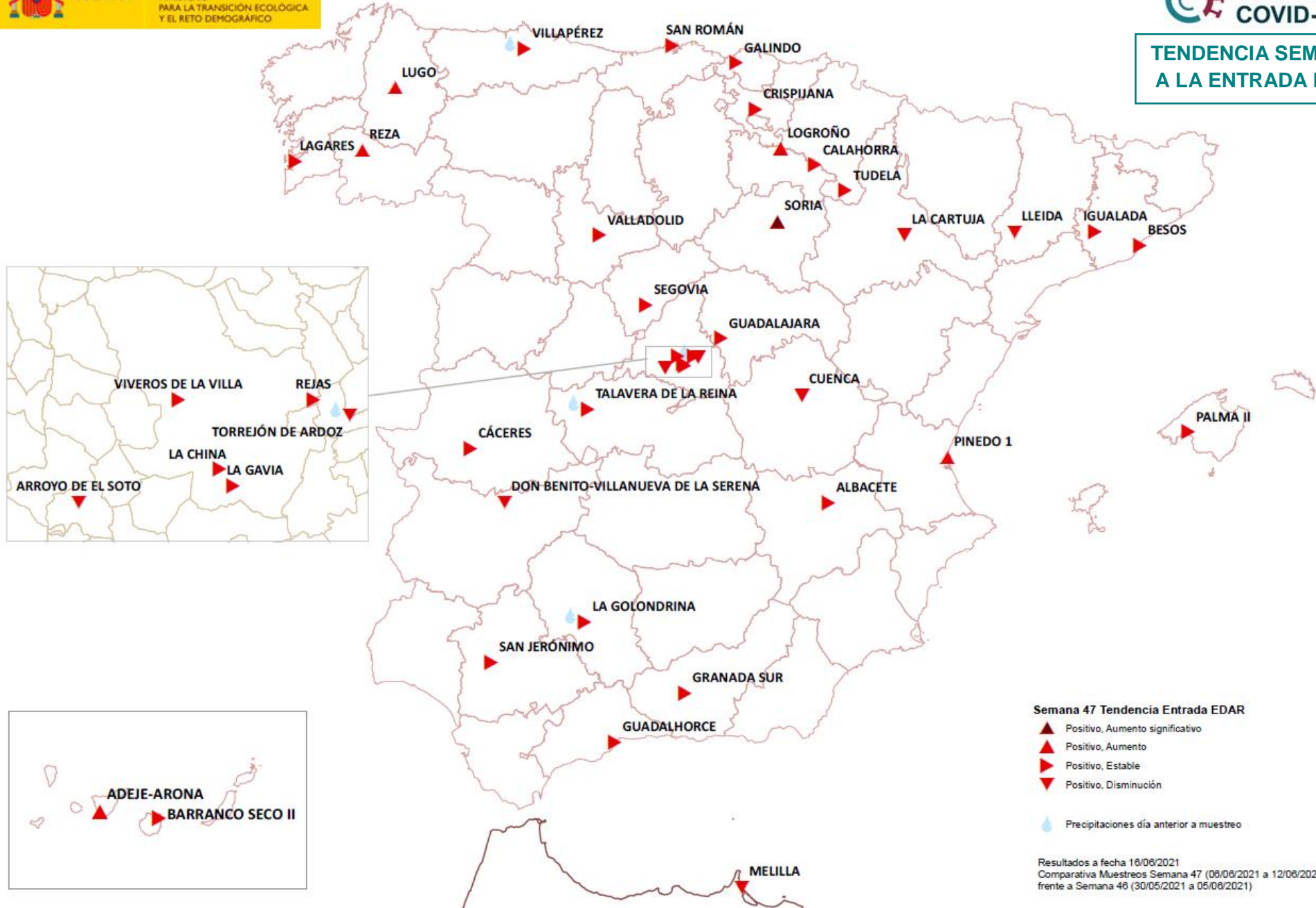


3. MAPA DE TENDENCIA RESPECTO A LA SEMANA ANTERIOR



RESULTADOS SARS-CoV-2 EN EDAR

TENDENCIA SEMANAL A LA ENTRADA EDAR



4. HISTÓRICO DE TENDENCIAS DE MUESTREOS EN ENTRADA DE EDAR. EVOLUCIÓN RESPECTO A LA SEMANA ANTERIOR¹

Código EDAR	Nombre EDAR	Municipio	Semana 1 (12/07/2020 18/07/2020)	Semana 2 (19/07/2020 25/07/2020)	Semana 3 (26/07/2020 01/08/2020)	Semana 4 (02/08/2020 08/08/2020)	Semana 5 (09/08/2020 15/08/2020)	Semana 6 (16/08/2020 22/08/2020)	Semana 7 (23/08/2020 29/08/2020)	Semana 8 (30/08/2020 05/09/2020)	Semana 9 (06/09/2020 12/09/2020)	Semana 10 (13/09/2020 19/09/2020)	Semana 11 (20/09/2020 26/09/2020)	Semana 12 (27/09/2020 03/10/2020)	Semana 13 (04/10/2020 10/10/2020)	Semana 14 (11/10/2020 17/10/2020)	Semana 15 (18/10/2020 24/10/2020)	Semana 16 (25/10/2020 31/10/2020)	Semana 17 (01/11/2020 07/11/2020)	Semana 18 (08/11/2020 14/11/2020)
EDAR_01	PINEDO 1	Valencia	No muestreado	Primera determinación	Estable	Estable	Estable	Disminución	Estable	Estable	Aumento	Disminución	Aumento significativo	Disminución ²	Estable	Aumento	Aumento	Aumento	Disminución	Aumento
EDAR_02	DON BENITO – VVA. DE LA SERENA	Don Benito	Primera determinación	Aumento	Aumento	Estable	Estable	Aumento	Disminución significativa	Estable	Estable	Estable	Estable	Disminución ²	Disminución	Estable	Estable	Aumento significativo	Disminución significativa	Aumento
EDAR_03	LA GOLONDRINA	Córdoba	Primera determinación	S/D	Aumento	Aumento	Disminución	Aumento significativo	Disminución	Aumento	Estable	Estable	Disminución	Estable	Estable	Estable	Estable	Aumento	Disminución	Aumento
EDAR_04	GRANADA SUR	Granada	No muestreado	Primera determinación	S/D	Aumento	Estable	Aumento	Disminución	Aumento	Estable	Estable	Estable	Estable ²	Aumento significativo	Estable	Disminución significativa	Aumento significativo	Estable	Estable
EDAR_05	REZA	Orense	Primera determinación	S/D	S/D	S/D	Aumento	Estable	Estable	Estable	Aumento significativo	Estable	Disminución	Estable ²	Aumento	Estable	Estable	Estable	Estable	Disminución
EDAR_06	GUADALHORCE	Málaga	No muestreado	No muestreado	Primera determinación	Estable	Estable	Estable	Estable	Estable	Estable	Disminución significativa	Aumento	Disminución	Estable	Disminución	Estable	Aumento	Estable	Estable
EDAR_07	LA CHINA	Madrid	Primera determinación	Aumento	S/D	Aumento	Estable	Estable	Estable	Estable	Disminución	Estable	Aumento	Disminución	Disminución	Aumento significativo	Disminución	Estable ²	Estable	Disminución significativa
EDAR_08	LA GAVIA	Madrid	Primera determinación	S/D	S/D	Aumento	Aumento	Aumento significativo	Disminución	Disminución	Aumento	Estable	Disminución	Estable	Disminución	Aumento significativo	Estable	Aumento	Disminución	Estable
EDAR_09	TORREJÓN DE ARDOZ	Torrejón de Ardoz	Primera determinación	S/D	S/D	Aumento	Estable	Estable	Estable	Estable	Aumento significativo	Disminución	Estable	Estable ²	Estable	Aumento	Estable	Disminución significativa	Aumento	Disminución significativa
EDAR_10	SAN JERÓNIMO	Sevilla	Primera determinación	S/D	S/D	Aumento	Estable	Estable	Estable	Aumento	Estable	Estable	Estable	Estable	Estable	Estable	Estable	Estable	Aumento	Disminución
EDAR_11	TUDELA	Tudela	Primera determinación	Aumento	Aumento	Estable	S/D	Aumento	Estable	Aumento	Estable	Disminución	Disminución	Estable ²	Estable ²	Aumento	Disminución significativa	Aumento significativo	Disminución significativa	Aumento significativo
EDAR_12	CRISPIJANA	Vitoria	No muestreado	Primera determinación	S/D	Aumento	Aumento	Estable	Estable	Estable	Aumento	Estable	Estable	Estable	Disminución	Estable	Aumento	Estable	Estable	Disminución
EDAR_13	GALINDO	Bilbao	Primera determinación	S/D	S/D	Aumento	Estable	Estable	Estable	Estable	Estable	Aumento	Disminución	Estable	Estable	Aumento	Aumento	Estable	S/D	Estable
EDAR_14	LOGROÑO	Logroño	No muestreado	Primera determinación	S/D	Aumento	Estable	Aumento	Estable	Estable	Aumento	Disminución	Estable	Estable ²	Estable	Estable	Aumento	Estable	Estable	Disminución
EDAR_15	LA CARTUJA	Zaragoza	No muestreado	Primera determinación	Disminución	Estable	Aumento	Estable	Aumento significativo	Estable	Aumento	Disminución	Estable	Aumento	Aumento	Disminución	Aumento	Estable	Disminución	Disminución
EDAR_16	VILLAPÉREZ	Oviedo	Primera determinación	S/D	S/D	Aumento	Aumento significativo	Estable	Estable	Estable	Estable	Aumento significativo	Estable	Disminución ²	Disminución significativa	Aumento	Aumento significativo	Disminución	Estable	Disminución significativa
EDAR_17	PALMA II	Palma de Mallorca	No muestreado	Primera determinación	Estable	Aumento	Estable	Estable	Aumento	Estable	Estable	Disminución	Disminución	Estable ²	Aumento	Estable	Estable	Aumento	Estable	Estable
EDAR_18	BARRANCO SECO II	Las Palmas de Gran Canaria	No muestreado	No muestreado	Primera determinación	Aumento	Aumento	Estable	Aumento significativo	Aumento	Estable	Disminución	Disminución	Estable ²	Disminución	Estable	Estable	S/D	Aumento	Disminución
EDAR_19	ADEJE-ARONA	Adeje	No muestreado	No muestreado	No muestreado	Primera determinación	S/D	Aumento	Aumento significativo	Aumento	Estable	S/D	Aumento	Aumento ²	Estable ²	Disminución significativa	Aumento significativo	Estable	Estable	S/D
EDAR_20	SAN ROMÁN	Santander	No muestreado	Primera determinación	S/D	Aumento	Estable	Aumento	Aumento	Disminución	Aumento	Aumento	Disminución	Disminución	Estable	Estable	Aumento significativo	Disminución	Estable	Disminución
EDAR_21	SEGOVIA	Segovia	No muestreado	Primera determinación	Aumento significativo	S/D	Aumento	Estable	Disminución	S/D	Aumento	Estable	Estable	Disminución	Estable	Disminución	Estable ²	Estable	Estable	Estable
EDAR_22	SORIA	Soria	No muestreado	Primera determinación	Estable	Aumento	Disminución	Aumento	Aumento	Disminución	Estable	Disminución significativa	Estable	Disminución	Aumento	Estable	Estable	Estable	Disminución	Estable
EDAR_23	VALLADOLID	Valladolid	No muestreado	Primera determinación	Aumento	Estable	Estable	Aumento significativo	Estable	Estable	Disminución	Aumento significativo	Disminución significativa	Estable	Estable	Aumento significativo	Estable	Disminución	Aumento	Disminución
EDAR_24	ALBACETE	Albacete	No muestreado	Primera determinación	Aumento	Aumento	Disminución	Aumento	Estable	Aumento significativo	Disminución	Aumento	Disminución	Disminución	Aumento	Estable	Estable	Estable	Estable	Aumento
EDAR_25	GUADALAJARA	Guadalajara	No muestreado	No muestreado	Primera determinación	Aumento	Estable	Aumento	Estable	Estable	Estable	Estable	Disminución significativa	Aumento ²	Disminución	Aumento significativo	Estable	Disminución	Estable	Disminución
EDAR_26	BESOS	Barcelona	No muestreado	Primera determinación	Aumento	Disminución	Estable	Aumento	Aumento	Estable	Aumento significativo	Disminución significativa	Estable	Aumento significativo	Estable ²	Estable	Estable	Aumento	Estable	Disminución
EDAR_27	IGUALADA	Igualada	No muestreado	Primera determinación	Aumento	S/D	S/D	Aumento	Aumento significativo	Estable	Estable	Estable	Estable	Estable	Aumento	Estable	Estable	Aumento significativo	Disminución	Disminución
EDAR_28	LLEIDA	Lleida	No muestreado	Primera determinación	Estable	Estable	Estable	Aumento	Aumento	Aumento	Estable	Disminución significativa	Estable	Estable	Estable	Aumento	Estable ²	Estable	Estable	Estable
EDAR_29	CUENCA	Cuenca	No muestreado	Primera determinación	S/D	S/D	Aumento	Disminución	Aumento significativo	Disminución significativa	Aumento	Disminución	Aumento significativo	Disminución significativa	Aumento	Estable	Aumento	Estable	S/D	Disminución significativa
EDAR_30	ARROYO DE EL SOTO	Móstoles	Primera determinación	Aumento	Estable	Disminución	Aumento	Estable	Estable	Estable	Estable	S/D	Estable	Estable	Disminución	Aumento	Estable	Disminución	Aumento	Disminución significativa
EDAR_31	REJAS	Madrid														Primera determinación	Disminución ²	Aumento	Estable	Estable
EDAR_32	VIVEROS DE LA VILLA	Madrid														Primera determinación	Disminución significativa	Aumento	Disminución	Disminución significativa
EDAR_33	MELILLA	C.A. Melilla																		
EDAR_34	CALAHORRA	Calahorra																		
EDAR_35	TALavera DE LA REINA	Talavera de la Reina																		
EDAR_36	CÁCERES	Cáceres																		

1. Se categoriza cualitativamente la variación de acuerdo a los siguientes intervalos: <-1 unidades logarítmicas de diferencia "Disminución significativa"; -1 a -0,4 "Disminución"; -0,4 a 0,4 "Estable"; 0,4 a 1 "Aumento"; >1 "Aumento significativo".

2. Disparidad significativa en la tendencia de variación entre las distintas dianas analizadas. Hay que tomarse los resultados de variación con cautela.

□ Remarcadas en azul las EDAR donde se han registrado precipitaciones durante el día del muestreo o el anterior. Cuando hay precipitaciones el día del muestreo o el anterior, la muestra podría haberse diluido ligeramente, disminuyendo los niveles detectados de SARS-CoV-2.

Código EDAR	EDAR	Municipio	Semana 19 (15/11/2020 - 21/11/2020)	Semana 20 (22/11/2020 - 28/11/2020)	Semana 21 (23/11/2020 - 05/12/2020)	Semana 22 (06/12/2020 - 12/12/2020)	Semana 23 (13/12/2020 - 19/12/2020)	Semana 24 (20/12/2020 - 19/12/2020)	Semana 25 (03/01/2021 - 09/01/2021)	Semana 26 (10/01/2021 - 16/01/2021)	Semana 27 (17/01/2021 - 23/01/2021)	Semana 28 (24/01/2021 - 30/01/2021)	Semana 29 (31/01/2021 - 06/02/2021)	Semana 30 (07/02/2021 - 13/02/2021)	Semana 31 (14/02/2021 - 20/02/2021)	Semana 32 (21/02/2021 - 27/02/2021)	Semana 33 (28/02/2021 - 06/03/2021)	Semana 34 (07/03/2021 - 13/03/2021)	Semana 35 (14/03/2021 - 20/03/2021)	Semana 36 (21/03/2021 - 27/03/2021)
EDAR_01	PINEDO 1	Valencia	Disminución	Estable	Aumento	Estable	Estable	Estable	Estable	Aumento	Estable	Disminución	Aumento	Disminución	Estable	Estable	Disminución	Estable	Disminución	Aumento
EDAR_02	DON BENITO – VVA. DE LA SERENA	Don Benito	Disminución	Aumento significativo	Disminución	Aumento	S/D	Disminución	Aumento significativo	S/D	Disminución	Estable**	Disminución	Estable	Estable	Disminución	Estable	S/D	Aumento	Estable
EDAR_03	LA GOLONDRINA	Córdoba	Disminución significativa	Aumento	Estable	Aumento significativo	Disminución	Estable	Estable	Aumento	Estable	Disminución	Estable	Estable ²	Disminución	Aumento	Estable	Aumento	Estable	Estable
EDAR_04	GRANADA SUR	Granada	Estable	Disminución	Aumento significativo	Estable	Disminución	Disminución ²	Aumento	Aumento	Estable	Estable	Estable	Estable	Disminución	Estable ²	Estable ²	Estable	Estable ²	Aumento
EDAR_05	REZA	Orense	Estable	Estable	Disminución	Aumento significativo	Disminución	Estable	Estable	Estable ²	Aumento	Estable	Disminución	Disminución	Estable	Disminución	Estable	S/D	Estable	Estable
EDAR_06	GUADALHORCE	Málaga	Estable	Estable	Estable	Estable	Estable	Estable	Estable	Estable	Estable	Estable	Estable	Estable	Disminución	Estable	Estable	Estable	Disminución	Disminución
EDAR_07	LA CHINA	Madrid	Aumento	Estable	Disminución	Aumento	Estable	Estable	Aumento	Estable	Estable	Estable	Estable	Estable	Estable	Estable	Estable	Estable	Aumento	Disminución
EDAR_08	LA GAVIA	Madrid	Disminución	Disminución	Estable	Estable	Estable	Estable	Estable	Estable	Estable	Estable	Estable	Estable	Estable	Estable	Disminución	Estable ²	Aumento significativo	Disminución
EDAR_09	TORREJÓN DE ARDOZ	Torrejón de Ardoz	Estable	Estable	Aumento	Estable	Estable	Estable	Aumento	Estable	Aumento	Disminución	Estable	Estable	Estable	Estable	Estable	Estable ²	Estable	Disminución
EDAR_10	SAN JERÓNIMO	Sevilla	Disminución	Estable	Disminución	Aumento	Disminución	Aumento	Estable	Estable ²	Aumento	Disminución	Estable	Estable ²	Estable	Estable	Disminución	Estable	Disminución	Aumento
EDAR_11	TUDELA	Tudela	Disminución	Estable	Estable	Estable	Disminución significativa	Estable	S/D	Estable	Estable	Estable	Aumento	Estable ²	S/D	Estable	Estable ²	Estable	Disminución	Aumento significativo
EDAR_12	CRISPIJANA	Vitoria	Estable	Estable	Estable	Estable	S/D	Estable	Estable	Estable	Estable	Estable	Aumento	Estable	Estable	Disminución	Estable	Estable ²	Estable ²	Estable
EDAR_13	GALINDO	Bilbao	Estable	Disminución	Estable	Disminución significativa	S/D	Estable	Estable	Estable	Estable	Estable	Estable	Aumento	Disminución	Estable	Estable	Disminución	Aumento	Estable ²
EDAR_14	LOGROÑO	Logroño	Disminución	Estable	Disminución	Estable	S/D	Estable	Aumento significativo	Aumento	Estable	Disminución	Estable	Estable	Estable	Disminución significativa	Aumento	Aumento ²	Estable	Estable
EDAR_15	LA CARTUJA	Zaragoza	Estable	Estable	Estable	Disminución	Aumento	Disminución	Aumento significativo	Disminución	Aumento	Estable ²	Estable	Estable	Estable	Estable	Disminución	Disminución	Aumento ²	Aumento
EDAR_16	VILLAPÉREZ	Oviedo	Aumento ²	Disminución	Aumento	Disminución	Estable	Disminución	Aumento	Estable	Estable	Aumento	Estable	Estable ²	Estable	Estable	Aumento	Disminución	Estable	Estable
EDAR_17	PALMA II	Palma de Mallorca	S/D	Estable	Estable	Estable	Estable	Disminución	S/D	Aumento	Disminución	Estable	Estable	Estable	Disminución	Disminución ²	Aumento	Disminución ²	Disminución ²	Aumento
EDAR_18	BARRANCO SECO II	Las Palmas de Gran Canaria	Disminución significativa	Aumento	Estable	Estable	Aumento significativo	Estable	Estable	S/D	Estable	Disminución ²	Aumento	Disminución	S/D	Aumento	Disminución significativa	Estable	Estable	Aumento
EDAR_19	ADEJE-ARONA	Adeje	Disminución	Estable	Estable	Estable	Aumento significativo	Estable	Disminución	S/D	Disminución	Estable	Aumento	Estable	Disminución	Disminución ²	Aumento	Estable	Estable	Disminución
EDAR_20	SAN ROMÁN	Santander	Estable	Estable	Estable	Estable	Disminución	Estable	Estable	Aumento significativo	Estable	Estable	Disminución	Disminución	Aumento	Disminución	Aumento	Estable	Estable	S/D
EDAR_21	SEGOVIA	Segovia	Aumento	Disminución	Disminución	Estable	Aumento	Estable	Estable	Aumento	Aumento	Disminución	Estable	Disminución	Estable	Disminución	Aumento	Disminución	Aumento	Estable
EDAR_22	SORIA	Soria	Estable	Estable	Aumento	Aumento	Disminución significativa	Disminución	S/D	Aumento	Aumento	Estable	Estable	Disminución	S/D	Estable	Estable ²	Estable	Estable	Estable ²
EDAR_23	VALLADOLID	Valladolid	Estable	Disminución	Estable	Aumento	Disminución	Disminución	Aumento significativo	Estable	Estable	Aumento	Disminución	Estable	Estable	Estable	Estable	Aumento	Estable	Disminución
EDAR_24	ALBACETE	Albacete	Disminución	Aumento	Estable	Estable	Estable	Estable	Estable	Disminución	Aumento	Estable	Estable	Estable ²	Estable	Estable	Disminución	Aumento significativo	Disminución	Estable
EDAR_25	GUADALAJARA	Guadalajara	Estable	Disminución	Estable	Estable	Estable	Estable	Estable	Estable	Aumento	Disminución	Disminución	Estable	Disminución	Disminución	Estable ²	Disminución ²	Aumento significativo	Estable
EDAR_26	BESOS	Barcelona	Disminución	Estable	Disminución	Estable	Aumento significativo	Estable	Aumento	Disminución	Aumento	Estable	Disminución	Aumento	Estable	Estable	Disminución	Disminución	Estable	Estable
EDAR_27	IGUALADA	Igualada	Aumento	Estable	Disminución significativa	Estable	Aumento	Estable	Aumento	Estable	Estable	Disminución significativa	Aumento	Disminución	Aumento	Disminución	Estable	Estable	Aumento	Estable
EDAR_28	LLEIDA	Lleida	Estable	Aumento	Disminución	Estable	Aumento	Estable	Aumento	Disminución significativa	Estable	Estable	Estable	Aumento	Disminución	Estable	Estable	Estable	Estable	Aumento
EDAR_29	CUENCA	Cuenca	Aumento	Disminución	Disminución	Estable	Disminución	Estable	Aumento significativo	Aumento	Disminución	Disminución	Estable	Disminución	Disminución	Disminución significativa	Estable	Estable	Estable	Aumento
EDAR_30	ARROYO DE EL SOTO	Móstoles	Aumento	Estable	Estable	Aumento significativo	Estable	Estable	Estable	Aumento	Estable	Estable	Disminución	Estable	Disminución	Estable	Estable	Estable	Aumento	Disminución
EDAR_31	REJAS	Madrid	Estable	Estable	Estable	Disminución	Aumento significativo	Estable	Aumento significativo	Disminución	Estable	Estable	Estable	Estable	Estable ²	Estable	Estable	Disminución	Estable	Estable
EDAR_32	VIVEROS DE LA VILLA	Madrid	Estable	Disminución	Estable	Estable	Aumento	Estable	Aumento	Estable	Estable	Disminución	Aumento	Estable	Estable ²	Estable	Estable	Estable	Disminución	Aumento ²
EDAR_33	MELILLA	C.A. Melilla			Primera determinación	Estable	Estable	Estable	Estable	Aumento	Estable	Disminución	Aumento	Estable	Disminución	Disminución	S/D	S/D	Estable	Aumento
EDAR_34	CALAHORRA	Calahorra							Primera determinación	Estable	Estable	Estable	Disminución	Aumento	Disminución significativa	S/D	Disminución significativa	Estable	Aumento	Aumento
EDAR_35	TALAVERA DE LA REINA	Talavera de la Reina							Primera determinación	Disminución	Estable	Estable	Disminución	Disminución	Disminución significativa	Estable	Estable	Disminución	Aumento	Aumento
EDAR_36	CÁCERES	Cáceres							Primera determinación	Disminución	Estable	Disminución	Estable	Estable	Estable	Estable	Estable	Estable	Estable	Estable
EDAR_37	LUGO	Lugo															Primera determinación	Estable	Disminución significativa	Aumento significativo
EDAR_38	LAGARES	Vigo															Primera determinación	Estable	Estable	Disminución significativa

1. Se categoriza cualitativamente la variación de acuerdo a los siguientes intervalos: <-1 unidades logarítmicas de diferencia "Disminución significativa"; -1 a -0,4 "Disminución"; -0,4 a 0,4 "Estable"; 0,4 a 1 "Aumento"; >1 "Aumento significativo".

2. Disparidad significativa en la tendencia de variación entre las distintas dianas analizadas. Hay que tomarse los resultados de variación con cautela.

□ Remarcadas en azul las EDAR donde se han registrado precipitaciones durante el día del muestreo o el anterior. Cuando hay precipitaciones el día del muestreo o el anterior, la muestra podría haberse diluido ligeramente, disminuyendo los niveles detectados de SARS-CoV-2. De igual modo como consecuencia del temporal Filomena, la presencia de nieve y sal en el terreno afecta a la dilución y modifica las características del agua bruta, pudiendo disminuir los niveles detectados. (Semanas 26 y 27: 10/01/2021 a 23/01/2021)

S/D: Sin dato. Implica que debido a las características del resultado o a incidencias puntuales no se ha podido estimar la variación respecto a la muestra precedente, por no ser comparables.

**Variación calculada respecto a la semana 25 debido a los cambios en el punto de muestreo.

Código EDAR	EDAR	Municipio	Semana 37 (28/03/2021 - 03/04/2021)	Semana 38 (04/04/2021 - 10/04/2021)	Semana 39 (11/04/2021 - 17/04/2021)	Semana 40 (18/04/2021 - 24/04/2021)	Semana 41 (25/04/2021 - 01/05/2021)	Semana 42 (02/05/2021 - 08/05/2021)	Semana 43 (09/05/2021 - 15/05/2021)	Semana 44 (16/05/2021 - 22/05/2021)	Semana 45 (23/05/2021 - 29/05/2021)	Semana 46 (30/05/2021 - 05/06/2021)	Semana 47 (06/06/2021 - 12/06/2021)
EDAR_01	PINEDO 1	Valencia	Disminución	Estable	Aumento	Estable	S/D	Estable	Aumento	S/D	Estable	Disminución	Aumento
EDAR_02	DON BENITO – VVA. DE LA SERENA	Don Benito	Estable	Estable	Estable	Estable ²	Aumento	Disminución significativa	Aumento	Estable	Aumento	Estable	Disminución
EDAR_03	LA GOLONDRINA	Córdoba	Disminución	Estable	Aumento	Disminución significativa	Estable	Aumento	Estable	Estable	Aumento	Estable	Estable ²
EDAR_04	GRANADA SUR	Granada	Estable	Estable	Estable	Estable ²	Disminución	Disminución	Aumento	Estable	Estable	Disminución	Estable
EDAR_05	REZA	Orense	Disminución	Aumento	Disminución	Aumento	Aumento	Estable	Aumento	Disminución ²	Estable	Disminución	Aumento ²
EDAR_06	GUADALHORCE	Málaga	Estable	Estable	Estable	Aumento	Estable	Estable	Estable	Estable	Estable	Estable	Estable ²
EDAR_07	LA CHINA	Madrid	Aumento significativo	Estable	Estable	Estable	Estable	Estable	Estable	Disminución	Estable	Aumento	Estable
EDAR_08	LA GAVIA	Madrid	Aumento	Estable	Estable	Estable	Estable	Disminución	Estable	Disminución	Estable	Estable	Estable
EDAR_09	TORREJÓN DE ARDOZ	Torrejón de Ardoz	Aumento	Aumento	Disminución	Estable	Aumento	Disminución	Estable	Estable ²	Estable	Estable	Disminución
EDAR_10	SAN JERÓNIMO	Sevilla	Estable	Estable	Estable	Disminución	Estable	Aumento	Disminución significativa	Estable	Aumento	Estable	Estable
EDAR_11	TUDELA	Tudela	Disminución	Estable	Estable	Estable	Estable	Estable	Aumento	Estable	Disminución	Aumento	Estable
EDAR_12	CRISPIJANA	Vitoria	Estable	Estable	Disminución	Aumento	Estable	Estable	Estable ²	Disminución	Estable	Aumento	Estable ²
EDAR_13	GALINDO	Bilbao	Estable ²	Estable	Estable	Estable	Estable	Estable	Aumento	Estable	Estable	Aumento	Estable
EDAR_14	LOGROÑO	Logroño	Aumento	Estable	Estable	Estable	Estable	Estable	Estable	Disminución ²	Estable ²	Aumento	Aumento
EDAR_15	LA CARTUJA	Zaragoza	Estable ²	Estable	Estable ²	Estable	Aumento	Estable	Estable	Estable	Aumento	Estable	Disminución
EDAR_16	VILLAPÉREZ	Oviedo	Estable	Disminución	Estable	Estable	Disminución ²	Aumento ²	Disminución	Estable	Estable	Estable	Estable
EDAR_17	PALMA II	Palma de Mallorca	Disminución	Estable	Aumento	Estable ²	Estable ²	Estable ²	Estable	S/D	Estable ²	Estable ²	Estable
EDAR_18	BARRANCO SECO II	Las Palmas de Gran Canaria	Disminución ²	Estable	Estable	Estable	Aumento	Estable	Estable	Disminución	Estable	Aumento	Estable
EDAR_19	ADEJE-ARONA	Adeje	Aumento	Aumento	Disminución	Disminución ²	Aumento	Estable	Estable	Estable	Aumento	Disminución significativa	Aumento
EDAR_20	SAN ROMÁN	Santander	Aumento significativo	Disminución	Estable	Aumento	Disminución	Estable	Disminución	Estable ²	Disminución	Estable	Estable
EDAR_21	SEGOVIA	Segovia	Estable	Estable ²	Estable	Estable ²	Estable ²	Estable	Disminución	Estable	Estable	Estable ²	Estable
EDAR_22	SORIA	Soria	Estable ²	Estable	Disminución	Estable ²	Estable	Disminución ²	Estable	Aumento	Disminución significativa	Estable	Aumento significativo
EDAR_23	VALLADOLID	Valladolid	Aumento significativo	Disminución	Disminución	Estable	Estable	Estable ²	Disminución	Aumento	Estable	Estable ²	Estable
EDAR_24	ALBACETE	Albacete	Disminución	Aumento	Aumento ²	Aumento	Estable	Aumento significativo	Disminución	Disminución	Aumento	Disminución	Estable
EDAR_25	GUADALAJARA	Guadalajara	Estable	Estable	Estable	Estable	Estable	Disminución	Estable	Estable	Estable	Estable	Estable
EDAR_26	BESOS	Barcelona	Estable	Disminución	Aumento ²	Disminución	Estable	Estable	Estable	Estable	Estable	Estable	Estable
EDAR_27	IGUALADA	Igualada	Estable ²	Aumento	Estable	Disminución significativa	Aumento	Disminución ²	Estable	Estable	Disminución	Estable	Estable
EDAR_28	LLEIDA	Lleida	Aumento	Disminución	Estable	Estable ²	Disminución	Estable	Estable	Disminución significativa	Aumento significativo	Estable	Disminución
EDAR_29	CUENCA	Cuenca	Aumento significativo	Estable	Estable	Estable	Estable ²	Estable	Disminución	Aumento ²	Disminución	Aumento ²	Disminución
EDAR_30	ARROYO DE EL SOTO	Móstoles	Aumento significativo	Estable	Estable	Disminución	Estable	Aumento	Disminución	Estable	Disminución	Estable	Disminución
EDAR_31	REJAS	Madrid	Aumento	Estable	Estable ²	Estable	Estable	Disminución	Aumento	Disminución	Estable	Estable	Estable
EDAR_32	VIVEROS DE LA VILLA	Madrid	Disminución	Aumento	Disminución significativa	Estable	Estable	Estable	Estable	Disminución significativa	Estable	Aumento	Estable
EDAR_33	MELILLA	C.A. Melilla	Estable ²	Estable ²	Disminución	Aumento	Estable	Aumento	Disminución	Disminución	Aumento ²	Estable	Disminución
EDAR_34	CALAHORRA	Calahorra	Estable ²	Estable ²	Disminución	Aumento	Disminución	Aumento	Disminución	Estable	Aumento	Disminución	Estable
EDAR_35	TALAVERA DE LA REINA	Talavera de la Reina	Estable	Estable ²	Estable	Estable	Aumento	Estable	Estable	Aumento significativo	Disminución significativa	Aumento	Estable
EDAR_36	CÁCERES	Cáceres	Estable	Estable	Disminución ²	Estable	Aumento	Estable	Estable	Estable	Estable	Estable	Estable
EDAR_37	LUGO	Lugo	Estable	Estable	S/D	Estable	Aumento significativo	Disminución significativa	Aumento	Estable	Aumento significativo	Disminución significativa	Aumento
EDAR_38	LAGARES	Vigo	Aumento significativo	Estable	Estable	Estable ²	Estable	Estable	Disminución ²	Aumento	Estable	Aumento significativo	Estable

1. Se categoriza cualitativamente la variación de acuerdo a los siguientes intervalos: <-1 unidades logarítmicas de diferencia "Disminución significativa"; -1 a -0,4 "Disminución"; -0,4 a 0,4 "Estable"; 0,4 a 1 "Aumento"; >1 "Aumento significativo".

2. Disparidad significativa en la tendencia de variación entre las distintas dianas analizadas. Hay que tomarse los resultados de variación con cautela.

□ Remarcadas en azul las EDAR donde se han registrado precipitaciones durante el día del muestreo o el anterior. Cuando hay precipitaciones el día del muestreo o el anterior, la muestra podría haberse diluido ligeramente, disminuyendo los niveles detectados de SARS-CoV-2.