

PLAN PIMA ADAPTA 2015



Proyecto de Restauración Fluvial
del río **Manzanares**
en el entorno
del Real Sitio de **El Pardo**

Noviembre de 2015

del río manzanares
en el entorno del Real Sitio de El pardo



CARACTERIZACIÓN DEL USO PÚBLICO Y SU PROBLEMÁTICA

del río manzanares
en el entorno del Real Sitio de El pardo

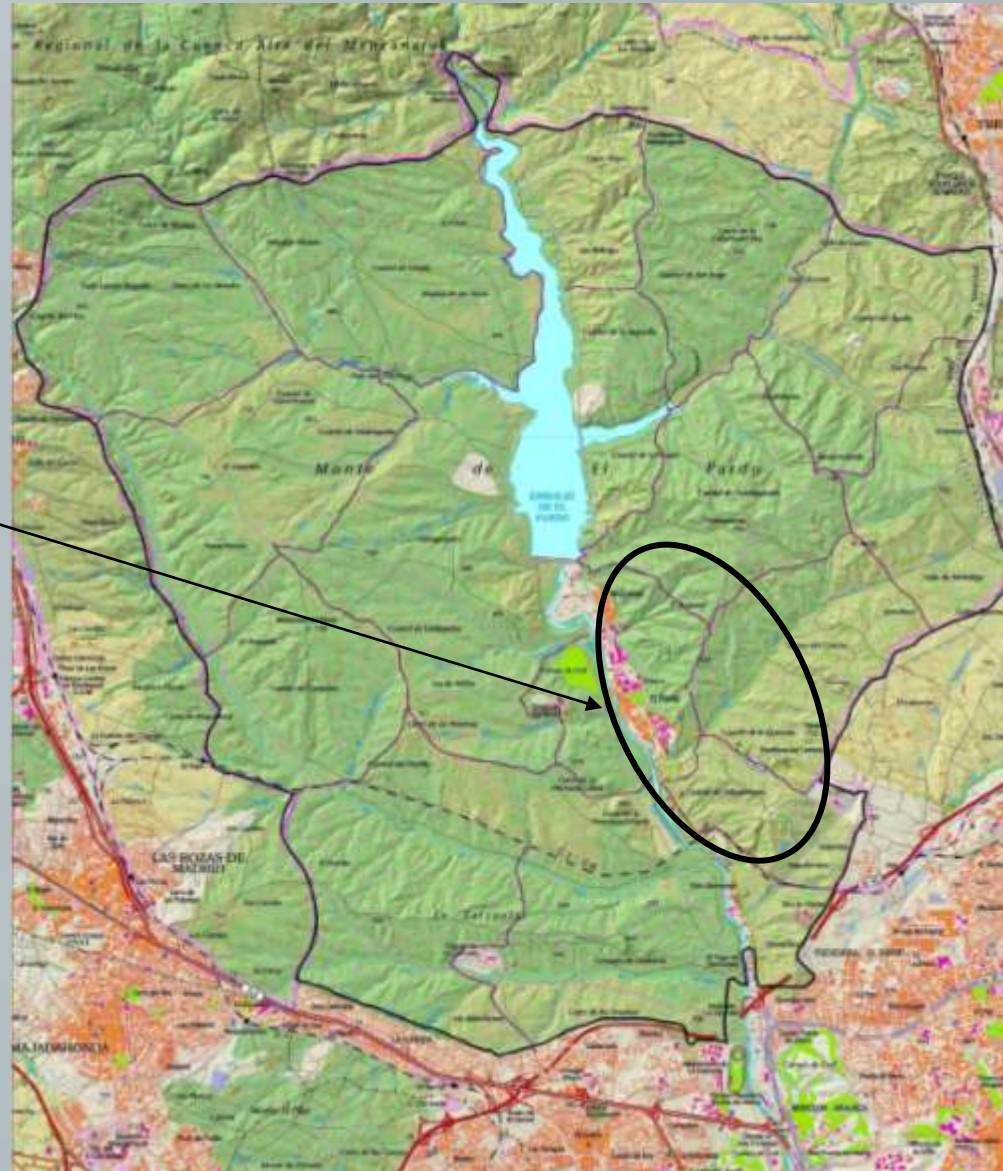


ANTECEDENTES

del río manzanares
en el entorno del Real Sitio de El pardo



Apertura al uso público del
Monte del Pardo en 1978
Superf. aprox. 1.000 ha



del río manzanares
en el entorno del Real Sitio de El pardo



Creación áreas recreativas de Somontes y Mingorrubio (años 90)



Plan de protección medioambiental del Monte del Pardo (1997)
Establecimiento del perímetro de UP → Plan de UP (1998)

del río **manzanares**
en el entorno del Real Sitio de **El pardo**

● Ejecución de proyectos (CAM) en la ribera del Manzanares:

- Proyecto de actuaciones en las márgenes del Manzanares (1990)
- Paseo de la Ribera (2000)



● Obras del colector (2010) → impacto sobre los proyectos realizados y la vegetación

del río **manzanares**
en el entorno del Real Sitio de **El pardo**



PRINCIPALES CARACTERÍSTICAS DEL
USO PÚBLICO

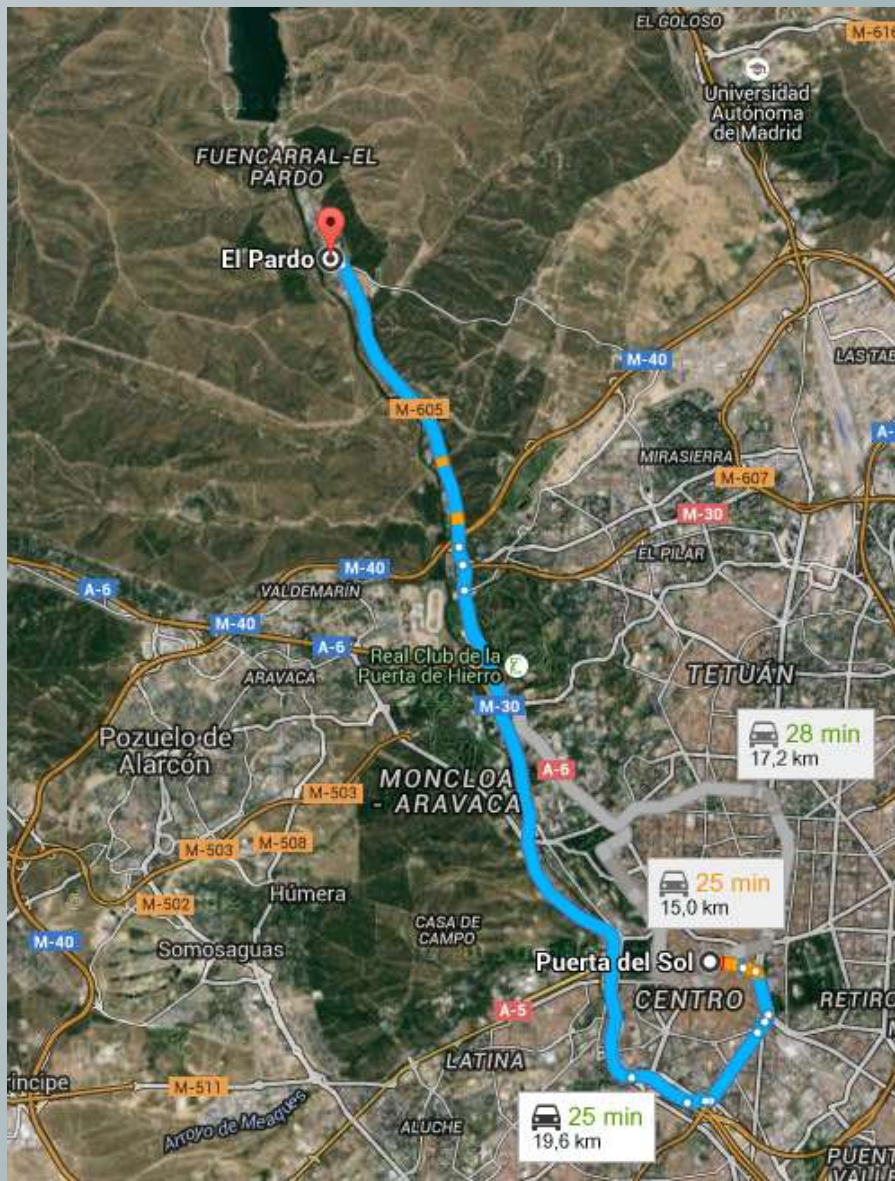
del río manzanares
en el entorno del Real Sitio de El pardo



Proximidad a la ciudad de Madrid. Gran afluencia de usuarios. Accesibilidad en transporte público. Conexión peatonal (GR) y ciclista (anillo verde) con la ciudad.



Concentración de los usuarios en un espacio limitado (río). Disponibilidad de espacio en el monte (aprox. 1000 ha abiertas al UP).



del río manzanares
en el entorno del Real Sitio de El pardo



Gran diversidad de actividades: pesca – bici – paseo – recreo – educación -
prácticas deportivas - hípica – usos marginales...Incompatibilidades

del río **manzanares**
en el entorno del Real Sitio de **El pardo**



PRINCIPALES CARACTERÍSTICAS DEL
ESPACIO EN RELACIÓN CON EL USO PÚBLICO

del río manzanares
en el entorno del Real Sitio de El pardo



Merma en la transitabilidad de la ribera y en la conectividad entre orillas



Disponibilidad de espacios en ambas márgenes para el uso publico y la interpretación de la naturaleza



del río **manzanares**
en el entorno del Real Sitio de **El pardo**



Gran potencialidad paisajística y para el uso público de los elementos presentes actualmente en el río y su entorno



Gran potencialidad para la interpretación de la naturaleza (gran diversidad de ecosistemas y puntos de interés)



del río **manzanares**
en el entorno del Real Sitio de **El pardo**



PRINCIPALES NECESIDADES/OPORTUNIDADES
DETECTADAS

del río manzanares
en el entorno del Real Sitio de El pardo



Necesidad de **ordenación** y de **dotaciones adecuadas** en función de la diversidad y la capacidad de carga del espacio natural. Posibilidad de aprovechamiento de estructuras en desuso.



del río manzanares
en el entorno del Real Sitio de El pardo

Conectividad entre orillas y alternativas de itinerarios posibles peatonales/ciclistas – ordenación flujos usuarios

Conectividad (para peatones y ciclistas) con otros espacios urbanos y naturales circundantes



del río manzanares
en el entorno del Real Sitio de El pardo



Mejora de la transitabilidad de la ribera



Naturalización/Acondicionamiento paisajístico de zonas con fuertes taludes y otros espacios alterados



Mejora paisajística de espacios de recreo



Tratamiento intensivo, tipo “zona verde”, de los espacios con mayor intensidad de uso, posible diferenciación entre riberas



del río **manzanares**
en el entorno del Real Sitio de **El pardo**

- Señalización del espacio e información al visitante (preferiblemente mediante uso de nuevas tecnologías: app's, web, etc.)
- Seguridad del visitante (interacción con el río, cubierta vegetal, itinerarios, accidentes ciclistas, etc.)
- Prevención y control del **vandalismo**



del río **manzanares**
en el entorno del Real Sitio de **El pardo**

- **Participación** de colectivos interesados (vecinos, ONG's, centros educativos, etc.) en el diseño y ejecución de las actuaciones
- Adaptación del espacio para **grupos especiales de usuarios** (escolares, tercera edad, minusválidos etc.)
- **Regulación** de actividades especiales (bici de montaña, baño, pesca, etc.)
- En definitiva, es importante acometer actuaciones coordinadas entre los **distintos agentes implicados**, que contribuyan a la **ordenación del uso público**, aproveche las **potencialidades del espacio** y evite su deterioro.