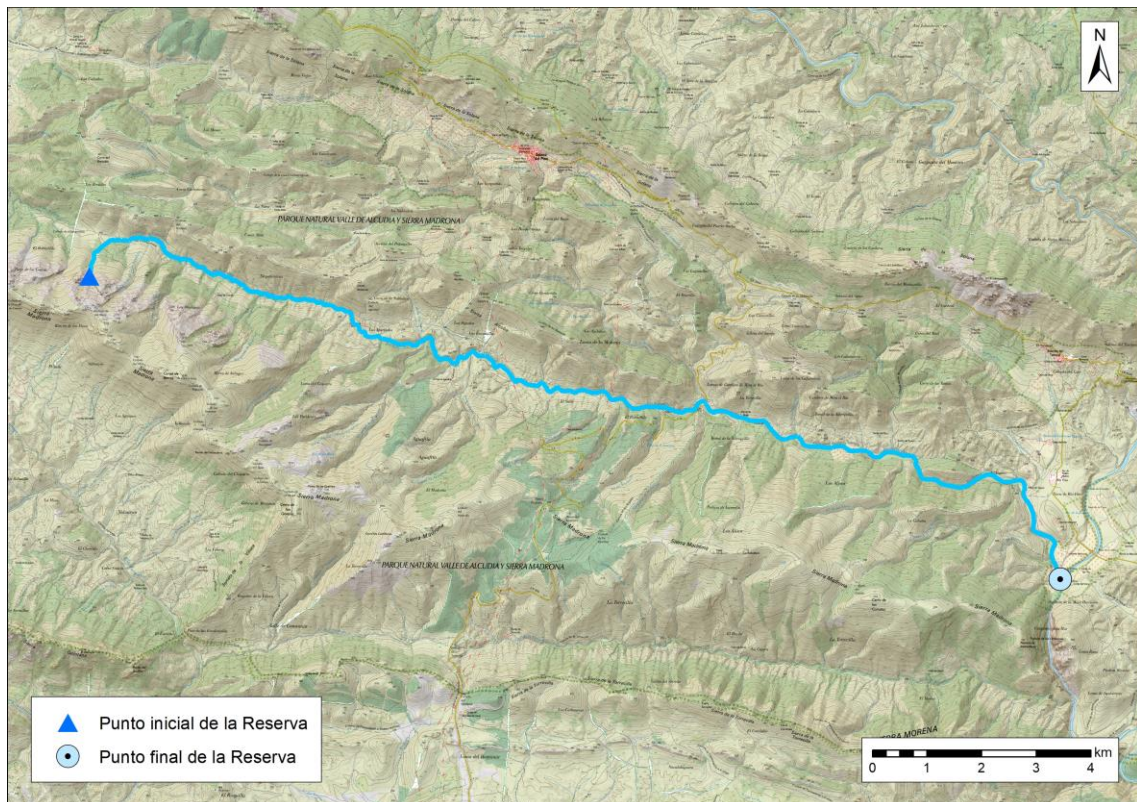


**Código de Reserva** ES050RNF155  
**Nombre de Reserva** Río Robledillo  
**Tipo de Reserva** Reserva Natural Fluvial

## LOCALIZACIÓN DE LA RESERVA

**DEMARCACIÓN HIDROGRÁFICA** Guadalquivir  
**COMUNIDAD AUTÓNOMA** Castilla – La Mancha  
**PROVINCIA** Ciudad Real  
**LONGITUD TOTAL (km)** 23,26



COORD. PUNTO INICIO CAUCE UTM ETRS89 30 N	X	Y
Río Robledillo	398.255	4.255.827
COORD. PUNTO FINAL RESERVA UTM ETRS89 30 N	416.051	4.250.281

## CARACTERIZACIÓN DE LA RESERVA

### HIDROMORFOLOGÍA

**IDENTIFICACIÓN DE LA MASA DE AGUA** ES050MSPF011008080  
**CATEGORÍA** Aguas continentales  
**TIPOLOGÍA DE RÍO** Ríos de baja montaña mediterránea silíceo (T08)  
**RÉGIMEN HIDROLÓGICO** Pluvial mediterráneo  
**ESTACIONALIDAD DEL RÉGIMEN DE CAUDALES** Intermitente  
**TIPOS DE FONDO DE VALLE REPRESENTADOS** Confinado

Llanura de inundación estrecha y discontinua

**TIPOS MORFOLÓGICOS EN PLANTA REPRESENTADOS** Sinuoso

**TAMAÑO SEDIMENTOS PREDOMINANTE** Cantos (64 mm - 25,6 cm)  
Bloques (>25,6 cm)

**MOVILIDAD SEDIMENTOS (TIPOS OBSERVADOS)** Efectiva

**CONTINUIDAD EN EL TRANSPORTE (TIPOS OBSERVADOS)** Efectiva

**TIPOS DE SECCIÓN DE CAUCE** B

**ESTRUCTURA Y SUSTRATO DEL LECHO** Aluvial

## ENCUADRE GEOLÓGICO

**LITOLOGÍAS REPRESENTADAS** Pizarras verdes o grises, rocas vulcanoclásticas, cuarcitas y areniscas.

## ESTADO Y CALIDAD DE LAS AGUAS (SEGÚN PLAN HIDROLÓGICO 2022-2027)

Cod.masa de agua	Estado ecológico	Estado Químico	Estado Global
ES050MSPF011008080	Bueno	Bueno	Bueno

## VEGETACIÓN DE RIBERA

**VEGETACIÓN RIPARIA POTENCIAL** Tamujar (exclusiva), adelfar, fresnedas hidrófilas sudoccidentales, alisedas sudoccidentales, saucedas salvifolias hercínicas y mariánicas, loreras, abedulares, robledales hidrófilos y brezales blancos.

**VEGETACIÓN RIPARIA EXISTENTE** Tamujar y adelfar.  
Aliseda de *Alnus glutinosa*.

**GRADOS DE NATURALIDAD DE LA VEGETACIÓN DETECTADOS** (>90% MUY ALTA)

**ESPECIES EXÓTICAS INVASORAS** No han sido detectadas

**ETAPAS REGRESIVAS** Nula o muy baja presencia (<30%)

**ANCHURA DE LA BANDA RIPARIA** 5 m

## FIGURAS DE PROTECCIÓN

**FIGURAS DE PROTECCIÓN EXISTENTES** Espacios de la Red Natura 2000 (ZEC y ZEPA).  
Parque Natural.

## PRINCIPALES INTERACCIONES DETECTADAS EN LA RESERVA

**ACTIVIDADES/USOS/APROVECHAMIENTOS** Captaciones abastecimiento.  
Uso ganadero.  
Uso agrícola  
Barreras transversales.

**VALORACIÓN GENERAL** ACEPTABLE.  
El sistema fluvial experimenta en algunos de sus tramos modificaciones a su estado natural que no comprometen su declaración como Reserva Natural Fluvial.

## JUSTIFICACIÓN DE LA RESERVA

El río Robledillo es un ejemplo representativo de los ríos de la baja montaña mediterránea silíceo de la cuenca del Guadalquivir. El régimen hidrológico es pluvial mediterráneo, intermitente, presentando un régimen continuo en ciertos periodos del año en su tramo medio.

El curso del río, confinado en cabecera, con pequeñas llanuras de inundación que dan lugar en el tramo bajo a un valle de llanura estrecha y discontinua de morfología sinuosa, discurre por un lecho aluvial dominado por depósitos de cantos rodados y la formación de barras marginales en el cauce. La intermitencia del flujo del curso fluvial da lugar a la aparición de pequeñas charcas de agua entre los

sedimentos del cauce. El río discurre con una estructura longitudinal de rápidos remansos y rápidos continuos a lo largo del río. El tramo alto, debido al carácter intermitente del río Robledillo, alberga una vegetación de ribera característica formada por tamujares y adelfares, mientras que el tramo bajo, como consecuencia de los aportes de agua y de un flujo más continuo de la lámina de agua en ciertos periodos del año, muestra vegetación ribereña compuesta por una aliseda.

El sistema fluvial constituye un hábitat potencial de múltiples especies vinculadas al curso fluvial que pueden ser esenciales para el proceso de diagnóstico del estado de las masas de agua, siendo especialmente valioso por la por la rica y variada ictiofauna que alberga, catalogadas como especies con cierto grado de amenaza, como la pardilla oretana (*Iberochondrostoma oretanum*), especie endémica del río Robledillo que se encuentra en peligro de extinción. Destacan especies como la pardilla (*Iberochondrostoma lemmingii*), la boga del Guadiana (*Pseudochondrostoma willkommii*), el cacho (*Squalius pyrenaicus*) y la colmilleja (*Cobitis paludica*), catalogadas como vulnerables, así como el barbo del sur (*Luciobarbus sclateri*) y calandino (*Squalius alburnoides*) se encuentran casi amenazadas, y la bogardilla (*Squalius palaciosi*) en peligro crítico. Entre otra fauna vinculada con el ámbito fluvial, cabe subrayar por su interés la presencia de la nutria (*Lutra lutra*).

En definitiva, se considera que el río Robledillo mantiene una importante representatividad y presenta singularidad hidromorfológica, conservando en general un grado de naturalidad suficiente para ser merecedor de ser declarado como Reserva Natural Fluvial.

## REPORTAJE FOTOGRÁFICO DE LA RESERVA









