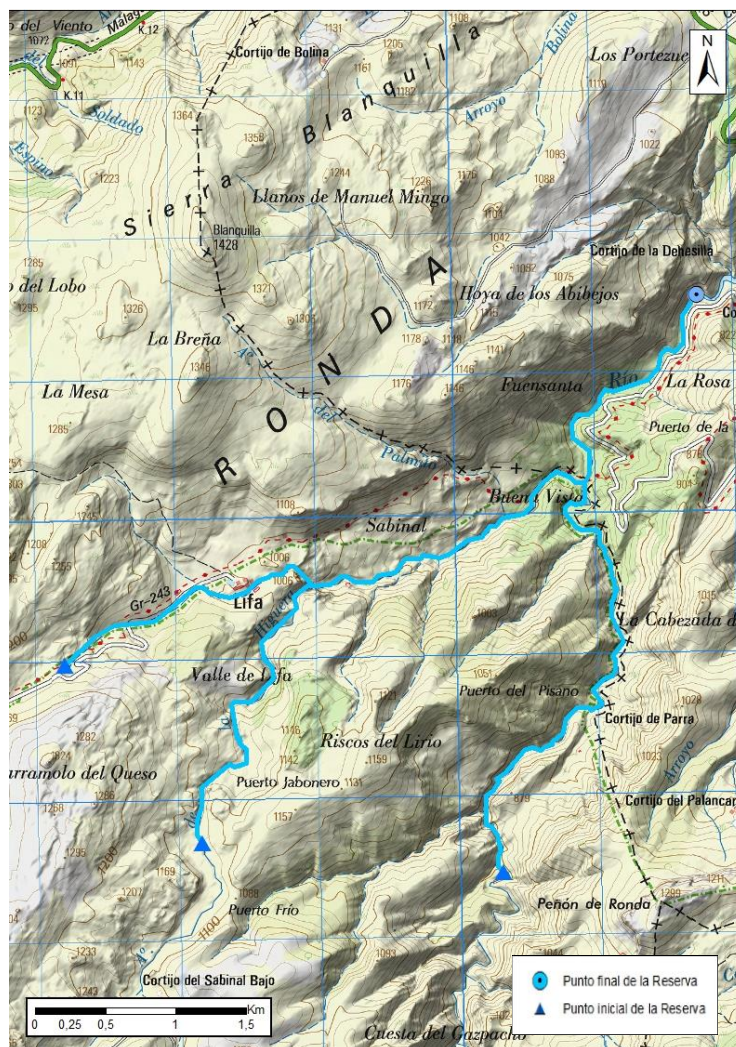


**Código de Reserva** ES060ZPROTRNF000012  
**Nombre de Reserva** Alto Turón  
**Tipo de Reserva** Reserva Natural Fluvial

## LOCALIZACIÓN DE LA RESERVA

**DEMARCACIÓN HIDROGRÁFICA** Cuencas Mediterráneas Andaluzas  
**COMUNIDAD AUTÓNOMA** Andalucía  
**PROVINCIA** Málaga  
**LONGITUD TOTAL (km)** 13,4



COORD. PUNTO INICIO CAUCE UTM ETRS89 30 N	X	Y
Afluente del Arroyo de la Higuera	318847	4069650
Arroyo de la Higuera	318167	4067690
Arroyo de la Cuesta del Gazpacho	320307	4067450
<b>COORD. PUNTO FINAL RESERVA UTM ETRS89 30 N</b>		
Río Turón	321747	4071530

## CARACTERIZACIÓN DE LA RESERVA

### HIDROMORFOLOGÍA

**IDENTIFICACIÓN DE LA MASA DE AGUA** ES060MSPF0614070A - Alto Turón

**CATEGORÍA** Aguas continentales

**TIPOLOGÍA DE RÍO** Ríos mineralizados de baja montaña mediterránea

**RÉGIMEN HIDROLÓGICO** Pluvial mediterráneo

**ESTACIONALIDAD DEL RÉGIMEN DE CAUDALES** Temporal o estacional

**TIPOS DE FONDO DE VALLE REPRESENTADOS** Confinado  
Con llanura de inundación estrecha y discontinua

**TIPOS MORFOLÓGICOS EN PLANTA REPRESENTADOS** Meandriforme  
Sinuoso

**TAMAÑO SEDIMENTOS PREDOMINANTE** Bloques (>256mm)  
Cantos (64 mm-25,6 cm)  
Gravas (2-64mm)  
Arenas (0,0625 mm-2 mm)

**MOVILIDAD SEDIMENTOS (TIPOS OBSERVADOS)** Limitada

**CONTINUIDAD EN EL TRANSPORTE (TIPOS OBSERVADOS)** Limitada

**TIPOS DE SECCIÓN DE CAUCE** A; B

**ESTRUCTURA Y SUSTRATO DEL LECHO** Mixto

### ENCUADRE GEOLÓGICO

**LITOLOGÍAS REPRESENTADAS** Arcillas, margas, limos, areniscas, calizas y margocalizas.

### ESTADO Y CALIDAD DE LAS AGUAS (SEGÚN PLAN HIDROLÓGICO 2015-2021)

Cod.masa de agua	Estado ecológico	Estado Químico	Estado Global
ES060MSPF0614070A	Bueno	Bueno	Bueno o mejor

### VEGETACIÓN DE RIBERA

**VEGETACIÓN RIPARIA POTENCIAL** Adelfares bético-levantinos, fresnedas hidrófilas orientales (termófilas), mimbreras calcófilas termófilas, saucedas meridionales béticas (típicas y almijareñas mesótrofas), saucedas negras bético-levantinas, saucedas negras nevadenses (y mesótrofas de Sierra Bermeja), alamedas y tarayales basófilos.  
Mimbreras calcófilas submediterráneas, brezales calcícolas, retamares, robledales hidrófilos sudoccidentales y saucedas blancas.

**VEGETACIÓN RIPARIA EXISTENTE** Adelfar (*Nerium oleander*)  
Fresneda (*Fraxinus angustifolia*)  
Mimbrera (*Salix. S*)  
Sauceda (*Salix L.*)  
Retamar (*Retama sphaerocarpa*)

**GRADOS DE NATURALIDAD DE LA VEGETACIÓN DETECTADOS** 70-90% Alta

**ESPECIES EXÓTICAS INVASORAS** No han sido detectadas

**ETAPAS REGRESIVAS** No se detectan

**ANCHURA DE LA BANDA RIPARIA** 12,71 m

## FIGURAS DE PROTECCIÓN

**FIGURAS DE PROTECCIÓN EXISTENTES** Parque Natural Sierra de las Nieves  
LIC Sierra de Las Nieves (ES6170006)  
ZEPA Sierra de Las Nieves (ES6170006)  
Reserva de la Biosfera Intercontinental del Mediterráneo Andalucía (España) – Marruecos  
Reserva de la Biosfera Sierra de las Nieves y su entorno

## PRINCIPALES INTERACCIONES DETECTADAS EN LA RESERVA

**ACTIVIDADES/USOS/APROVECHAMIENTOS** Infraestructuras hidráulicas (3 azudes en el arroyo Cuesta del Gazpacho y 1 en el Arroyo de la Higuera, 2 en el río Turón) todas ellas de carácter anti erosivo.

Uso Agrario (Pasto arbustivo, Pasto arbolado - Dehesas, Pastizal).

**VALORACIÓN GENERAL** Estado de conservación: BUENO

No presenta presiones antrópicas significativas, lo que hace que la alteración de los procesos naturales, aunque varía de unos tramos a otros, sea en general escasa.

## JUSTIFICACIÓN DE LA RESERVA

La Reserva Natural Fluvial “Alto Turón” discurre íntegramente dentro del Parque Natural de Sierra de las Nieves, en los términos municipales de El Burgo y Ronda (Málaga), en el subsistema I-4 de la Demarcación Hidrográfica de las Cuencas Mediterráneas Andaluzas, formando parte de la masa de agua superficial del mismo nombre. Consta de tres tramos iniciales: un afluente del Arroyo de la Higuera que nace en la Sierra de las Nieves, el propio Arroyo de la Higuera aguas arriba del anterior tramo descrito en las faldas de Puerto Frío, Riscos del Lirio y Carramolo del Queso, y el Arroyo de la Cuesta del Gazpacho a su bajada por las faldas del Peñón de Ronda. De la confluencia de los tres resulta el Río Turón, que va recogiendo las aguas del Puerto de la Mujer, y teniendo el punto final de esta Reserva aguas abajo de la Presa del Dique. La vegetación riparia no presenta una formación compacta encontrándonos a lo largo de los diferentes tramos con adelfas, fresnos, mimbreras, retamares, higueras, zarzas. Presenta un estrato arbóreo en el que predominan los sauces, quejigos y pinos que llegan hasta el mismo cauce. Entre su fauna destacan garzas, cangrejos autóctonos y nutrias.

La Reserva Natural Fluvial “Alto Turón” es representativa de los ríos mineralizados de baja montaña mediterránea. El régimen hidrológico es pluvial mediterráneo, de carácter permanente desde el nacimiento de agua de la Hierbabuena hasta el fin de la Reserva, y de carácter temporal o estacional desde el mismo nacimiento mencionado anteriormente hacia aguas arriba, conservando ampliamente sus características naturales en toda la RNF definida.

La Reserva Natural Fluvial presenta caudales significativos durante todo el año, sin embargo en los meses estivales el caudal desaparece en los afluentes del Río Turón excepto en reducidos nacimientos en la cabecera del Arroyo Cuesta del Gazpacho. El fondo del valle discurre entre distintas litologías dotando a esta Reserva de una morfología fluvial singular, en la que se aprecia marcadamente la variación de la formación vegetal riparia a lo largo del cauce. No presenta presiones antrópicas significativas y se caracteriza por su buen estado ecológico y químico, a lo que se le une un alto grado de naturalidad en todo su curso.

## REPORTAJE FOTOGRÁFICO DE LA RESERVA

