

Evolución de la reserva de nieve (Modelo hidrológico ASTER®)



Confederación Hidrográfica del Ebro

22 de Marzo de 2022

Datos provisionales sujetos a revisión

NÚMERO BHS 12
AÑO 2022

**SECRETARÍA DE ESTADO DE
MEDIO AMBIENTE.
DIRECCIÓN GENERAL DEL
AGUA**

Catálogo de Publicaciones de la
Administración General del Estado:
<http://publicacionesoficiales.boe.es/>

N.I.P.O.: 665-20-095-4

SUBDIRECCIÓN
GENERAL DE PROTECCIÓN DE LAS
AGUAS Y GESTIÓN DE RIESGOS

**ÁREA DE INFORMACIÓN
HIDROLÓGICA**

Fernando Pastor Argüello

Alberto Irigoyen Pérez

Beatriz Fondevila Garcinuño

Javier García Piña

Para cualquier sugerencia póngase
en contacto con:

Plaza San Juan de la Cruz 10
Despacho C-708
28071 Madrid

Teléfonos: 91 597 54 43

Correo electrónico:

hidrologia@miteco.es

El informe de Evolución de
Recursos Nivales puede ser
consultado en:

<https://www.miteco.gob.es/es/agua/temas/evaluacion-de-los-recursos-hidricos/ERHIN/>

RESUMEN

Evolución de las reservas nivales

EVOLUCIÓN DE LA RESERVA DE NIEVE Y APORTACIONES EN EL ÁMBITO DE LA CONFEDERACIÓN HIDROGRÁFICA DEL EBRO

Fecha del informe: 21/03/2022

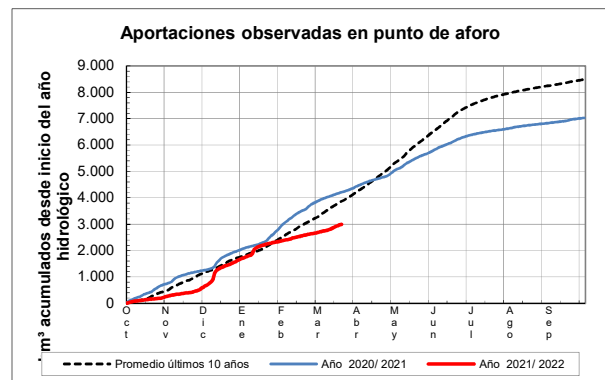
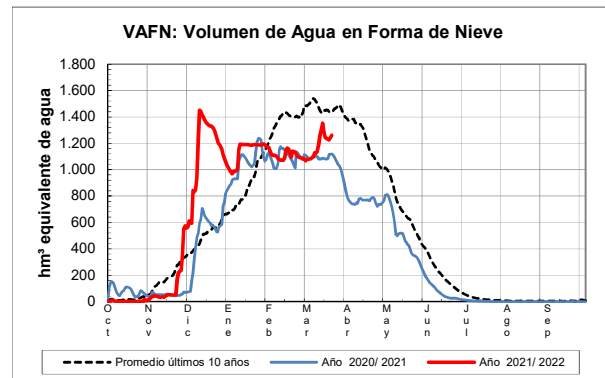
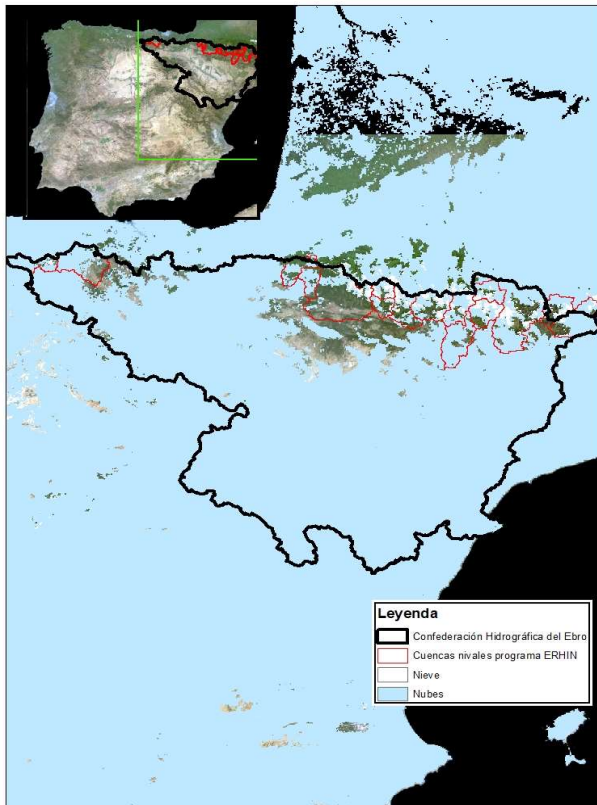
CUENCA		(*) ESTADO A: 21/03/2022				
		Superficie de la cuenca	Superficie innivada ⁽¹⁾	VAFN ⁽²⁾	Aportaciones ⁽³⁾	Reserva nival ⁽⁴⁾
Sistema	Pto. de control	(km ²)	(km ²)	(hm ³)	(hm ³)	
Cordillera Cantábrica	Embalse del Ebro	466,0	32,8	1,3	180,3	Mínima 5 años
	Nela en Trespaderne	1.071,2	6,3	1,3	461,9	Alta
Pirineo	Irati en Itoiz	499,4	13,2	2,0	385,5	Normal
	Salazar en Aspuz	399,3	8,1	1,1	136,7	Normal
	Aragón en E. de Yesa	2.166,4	314,3	103,2	492,2	Baja
	Gállego en E. de Búbal	295,1	240,4	122,7	106,3	Normal
	Gállego en Sabiñánigo	306,5	57,3	25,6	152,9	Mínima 5 años
	Ara en Boltaña	615,3	204,3	60,3	110,1	Baja
	Cinca en Escalona	793,6	402,5	130,3	192,1	Normal
	Ésera en Campo	541,7	327,9	103,1	66,9	Baja
	Ésera en Emb. Barasona	941,0	88,4	16,8	131,7	Baja
	Garona en Bossòst	475,7	343,5	165,9	87,7	Normal
	Garona en Torán	108,4	49,3	22,7	30,1	Muy alta
	N. Ribagorzana Pont de Suert	566,6	369,2	68,6	121,6	Muy baja
	Pallaresa en E. de Talárn	2.064,3	979,4	217,8	205,7	Normal
	Valira en Seo D'Urgel	549,0	417,7	117,3	32,1	Alta
	Segre en Seo D'Urgel	1.239,6	595,1	101,4	102,2	Alta
TOTAL		13.099,1	4.449,7	1.261,3	2.995,8	

(1) Superficie innivada calculada a partir del modelo ASTER

(2) Volumen de Agua en Forma de Nieve (VAFN) calculado a partir del modelo ASTER

(3) Aportaciones observadas en los puntos de aforo utilizados como puntos de cierre

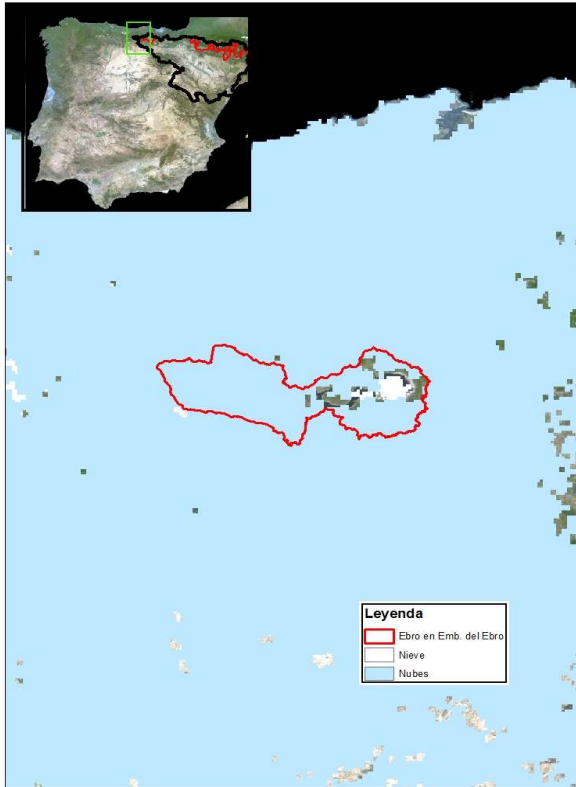
(4) Valoración cualitativa del estado de las reservas en comparación con los valores registrados en los últimos 5 años



EVOLUCIÓN DE LA RESERVA DE NIEVE Y APORTACIONES EN EL ÁMBITO DE LA CONFEDERACIÓN HIDROGRÁFICA DEL EBRO

Fecha del informe: 21/03/2022

EBRO EN E. DEL EBRO



EBRO EN E. DEL EBRO

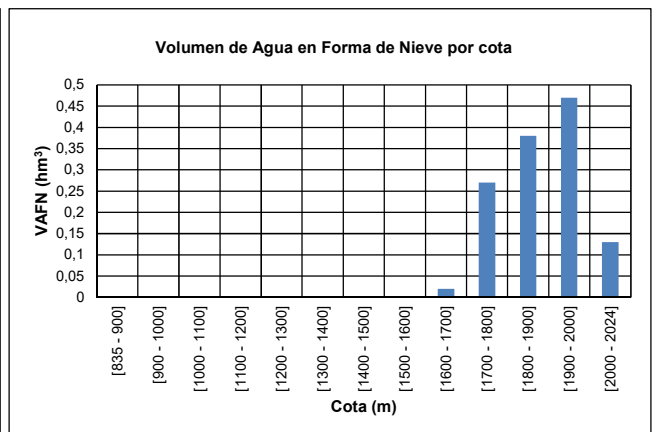
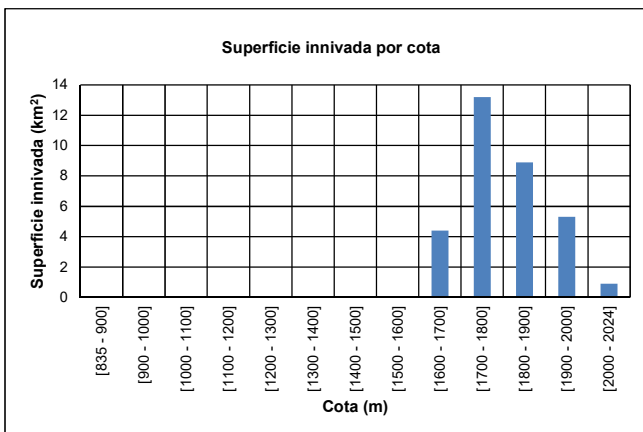
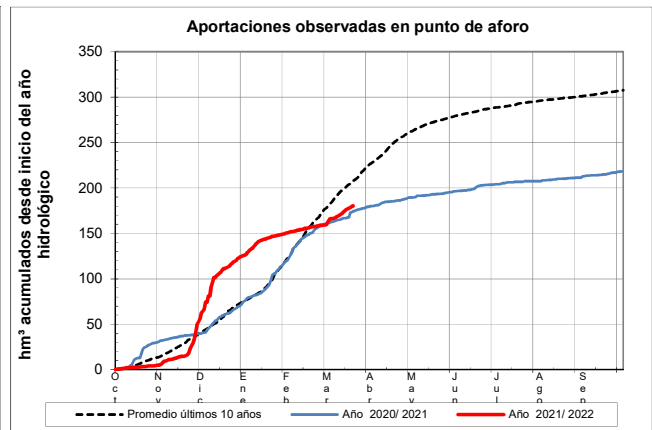
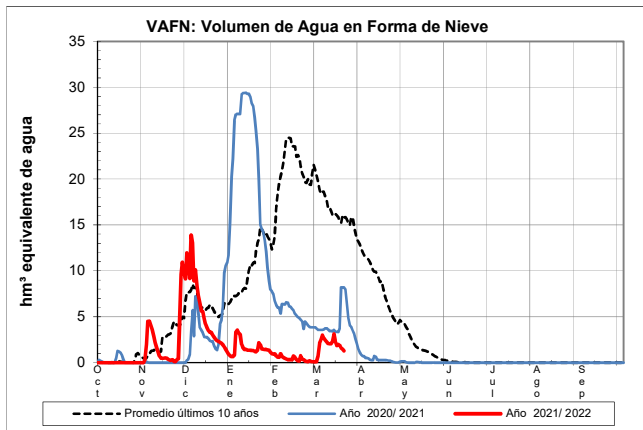
Fecha: 21/03/2022

Cota de inicio de nieve (m): 1664,00

Superficie total innivada (km²): 32,80

Altura equivalente de agua media (mm): 38,70

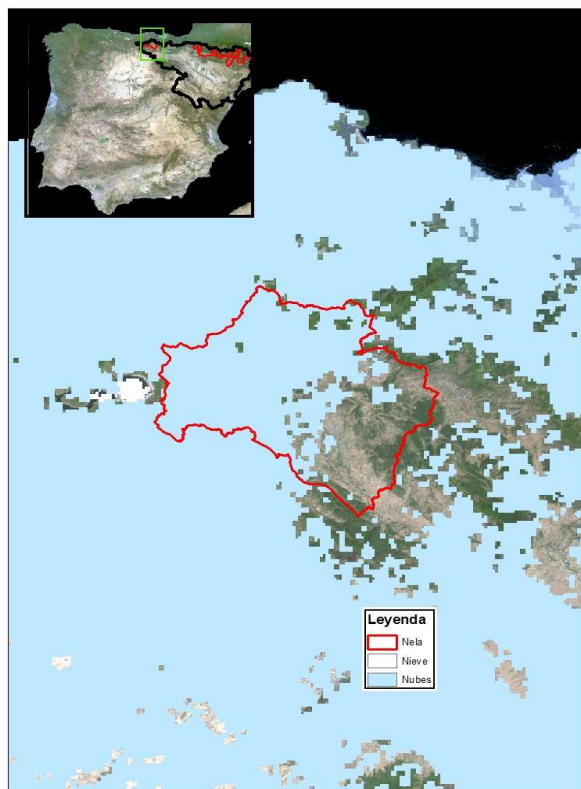
Volumen de agua en forma de nieve (hm³): 1,30



EVOLUCIÓN DE LA RESERVA DE NIEVE Y APORTACIONES EN EL ÁMBITO DE LA CONFEDERACIÓN HIDROGRÁFICA DEL EBRO

Fecha del informe: 21/03/2022

NELA EN TRASPADERNE



NELA EN TRASPADERNE

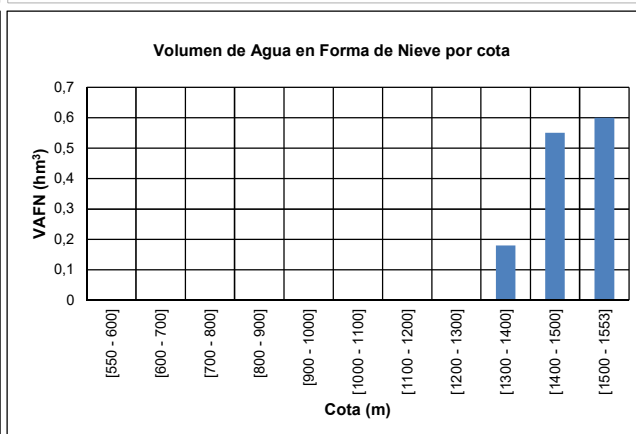
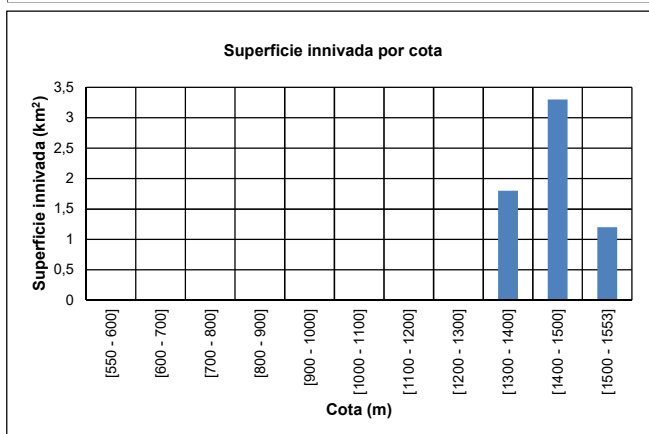
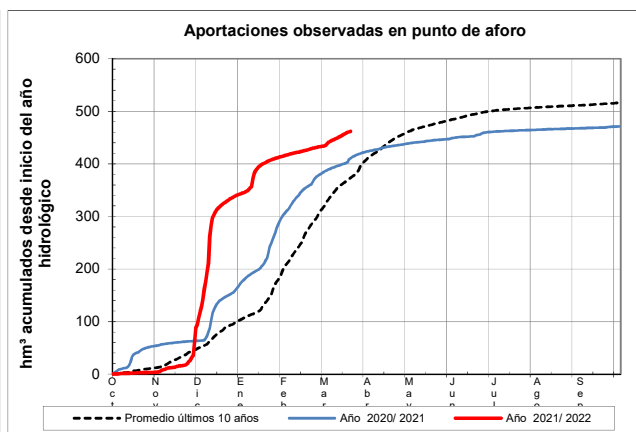
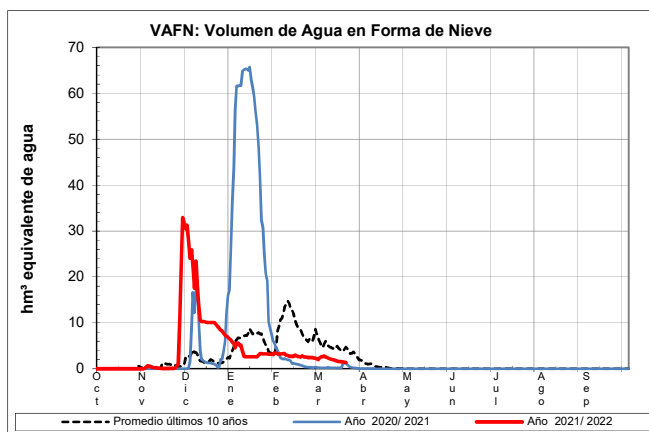
Fecha: 21/03/2022

Cota de inicio de nieve (m): 1380,00

Superficie total innivada (km²): 6,30

Altura equivalente de agua media (mm): 211,70

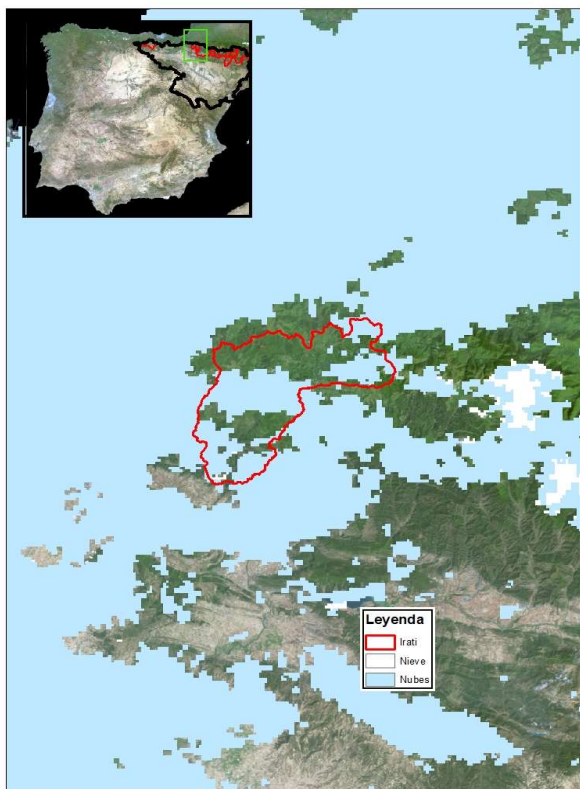
Volumen de agua en forma de nieve (hm³): 1,30



EVOLUCIÓN DE LA RESERVA DE NIEVE Y APORTACIONES EN EL ÁMBITO DE LA CONFEDERACIÓN HIDROGRÁFICA DEL EBRO

Fecha del informe: 21/03/2022

IRATI EN ITOIZ



IRATI EN ITOIZ

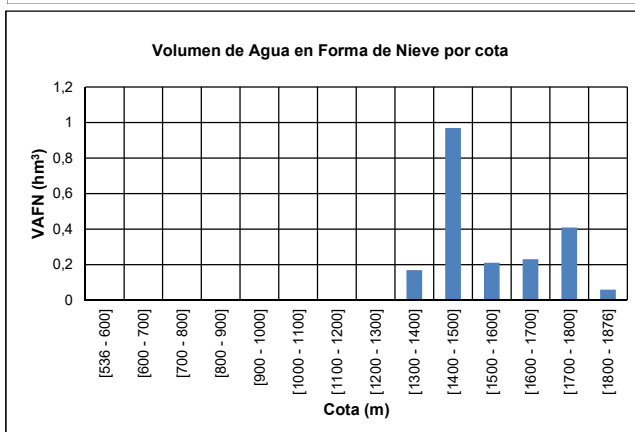
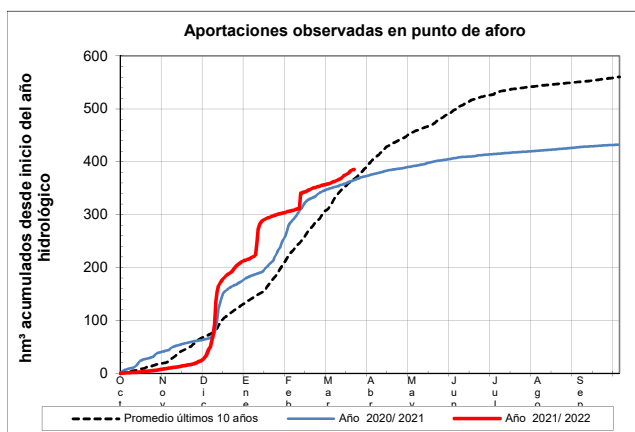
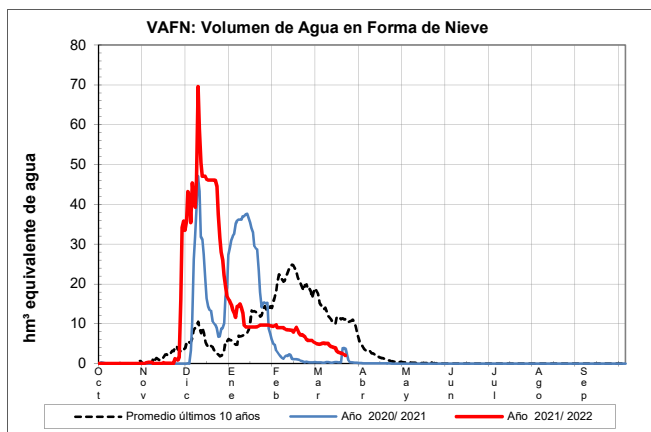
Fecha: 21/03/2022

Cota de inicio de nieve (m): 1327,00

Superficie total innivada (km²): 13,20

Altura equivalente de agua media (mm): 155,30

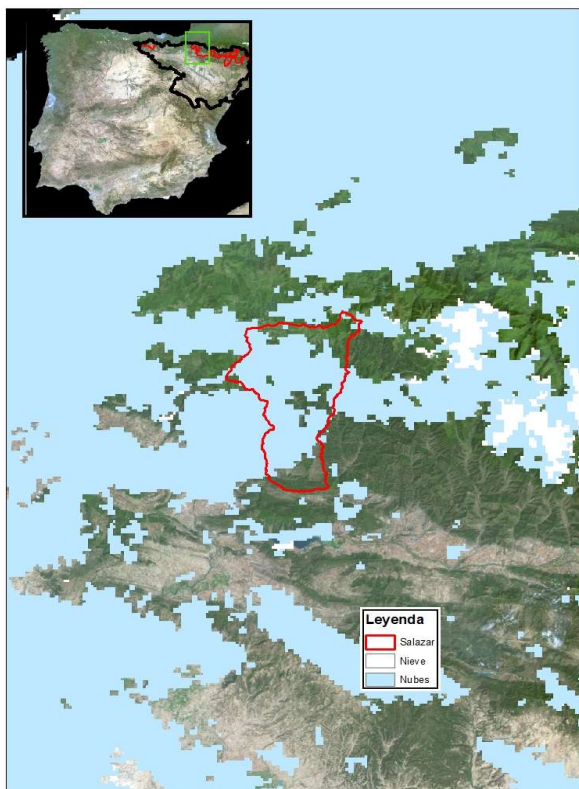
Volumen de agua en forma de nieve (hm³): 2,10



EVOLUCIÓN DE LA RESERVA DE NIEVE Y APORTACIONES EN EL ÁMBITO DE LA CONFEDERACIÓN HIDROGRÁFICA DEL EBRO

Fecha del informe: 21/03/2022

SALAZAR EN ASPURZ



SALAZAR EN ASPURZ

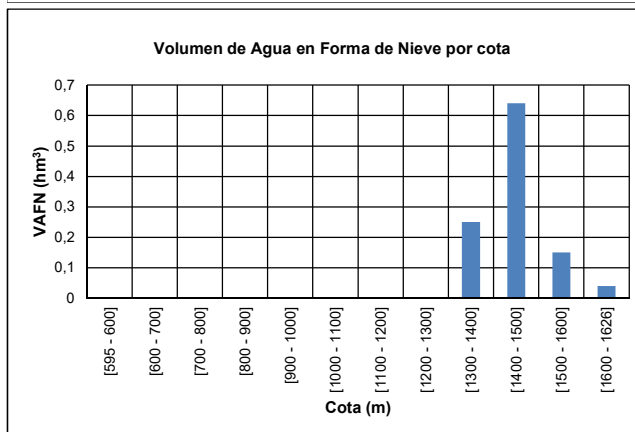
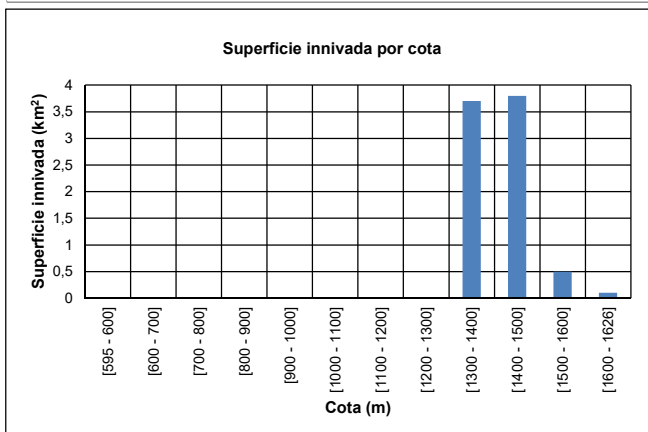
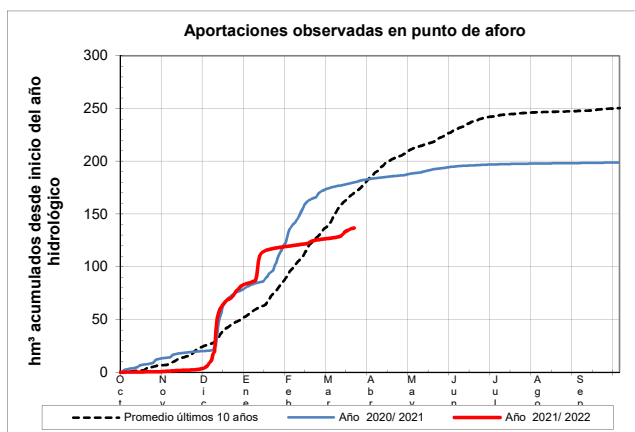
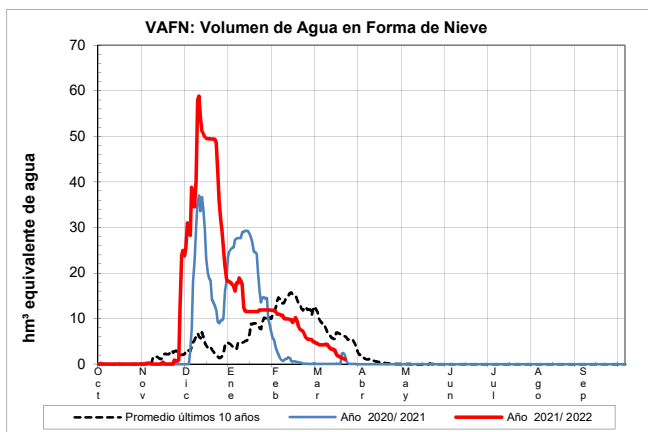
Fecha: 21/03/2022

Cota de inicio de nieve (m): 1332,00

Superficie total innivada (km²): 8,10

Altura equivalente de agua media (mm): 131,20

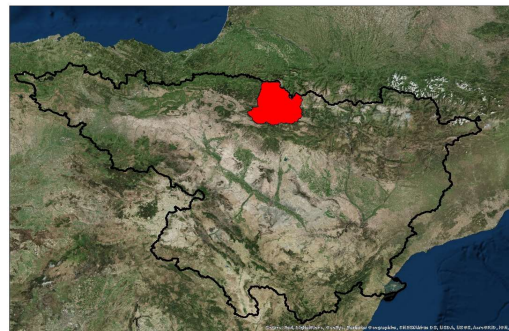
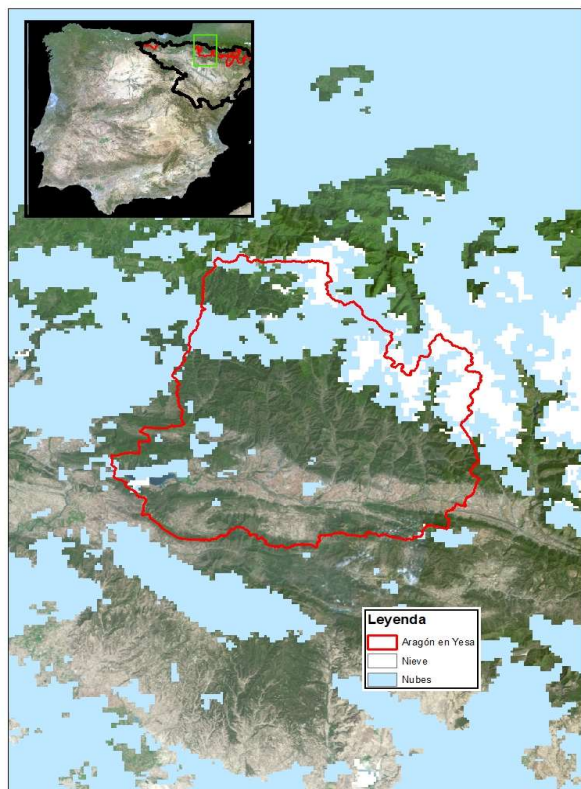
Volumen de agua en forma de nieve (hm³): 1,10



EVOLUCIÓN DE LA RESERVA DE NIEVE Y APORTACIONES EN EL ÁMBITO DE LA CONFEDERACIÓN HIDROGRÁFICA DEL EBRO

Fecha del informe: 21/03/2022

ARAGÓN EN E. YESA



ARAGÓN EN E. YESA

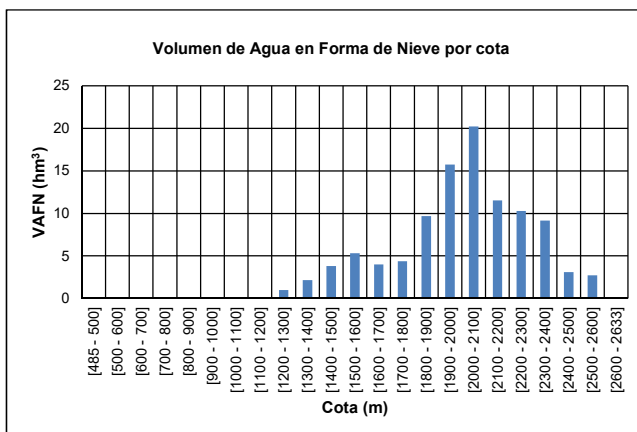
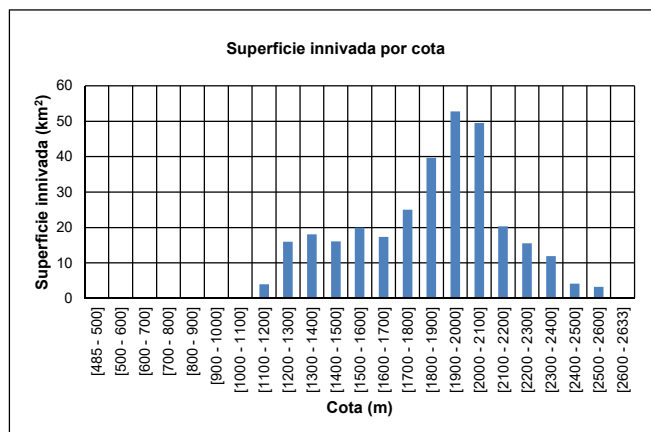
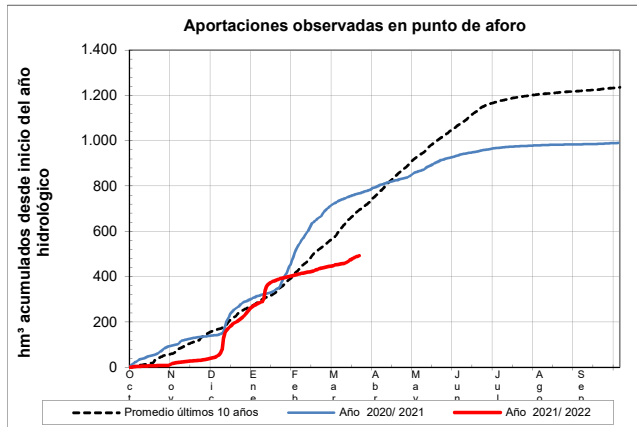
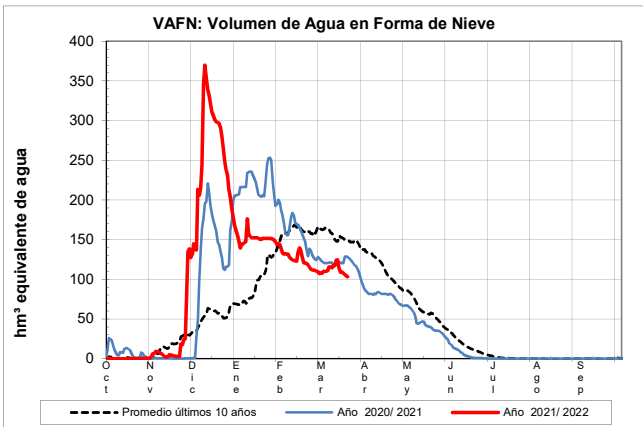
Fecha: 21/03/2022

Cota de inicio de nieve (m): 1185,00

Superficie total innivada (km²): 314,30

Altura equivalente de agua media (mm): 328,40

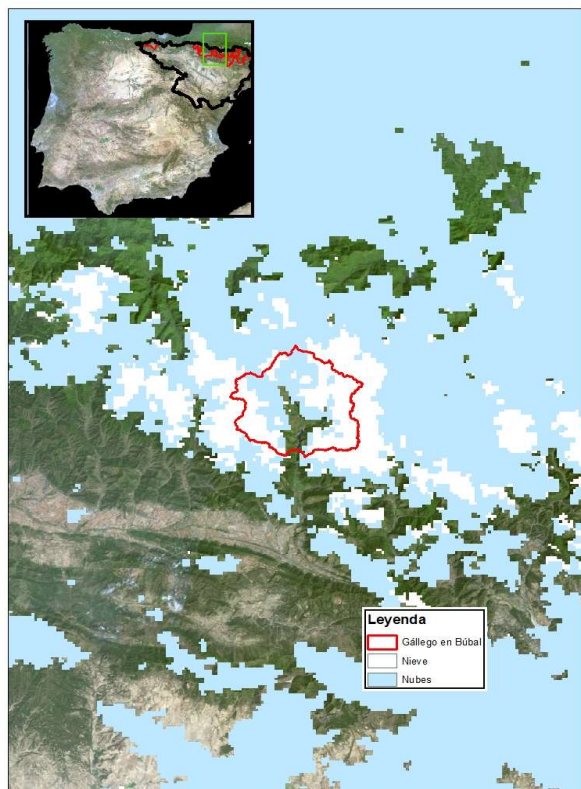
Volumen de agua en forma de nieve (hm³): 103,20



EVOLUCIÓN DE LA RESERVA DE NIEVE Y APORTACIONES EN EL ÁMBITO DE LA CONFEDERACIÓN HIDROGRÁFICA DEL EBRO

Fecha del informe: 21/03/2022

GÁLLEGO EN E. DE BÚBAL



GÁLLEGO EN E. DE BÚBAL

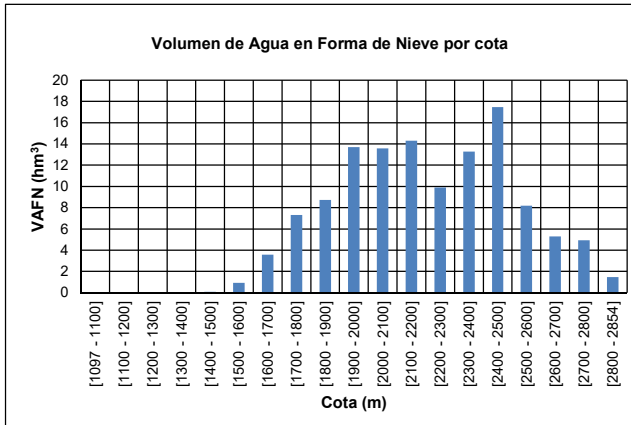
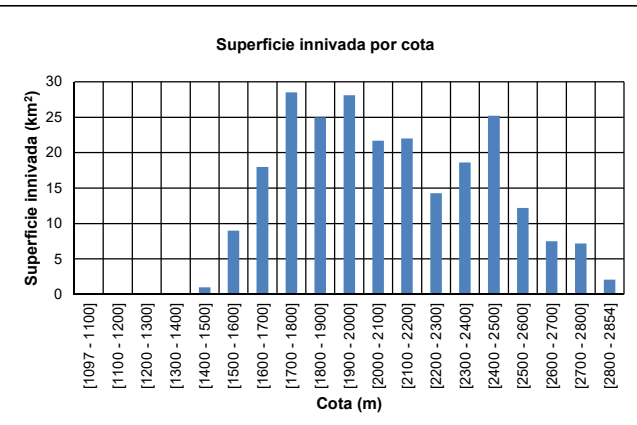
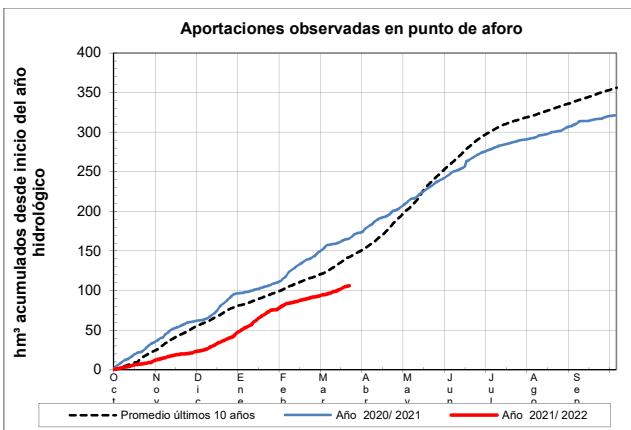
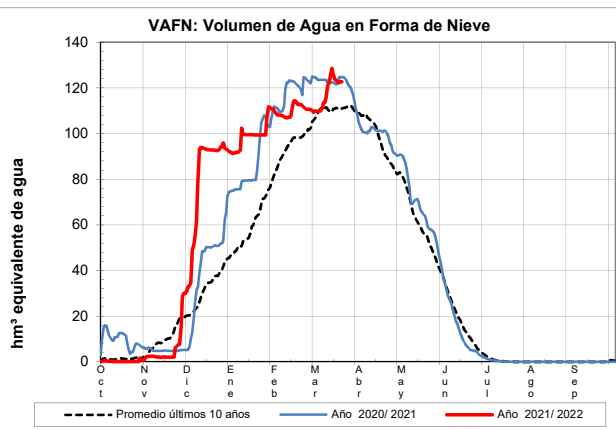
Fecha: 21/03/2022

Cota de inicio de nieve (m): 1465,00

Superficie total innivada (km²): 240,40

Altura equivalente de agua media (mm): 510,50

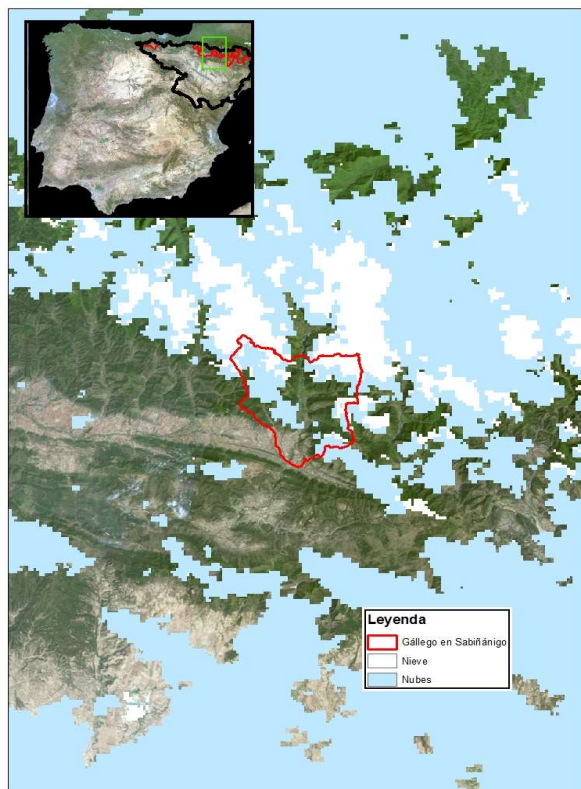
Volumen de agua en forma de nieve (hm³): 122,70



EVOLUCIÓN DE LA RESERVA DE NIEVE Y APORTACIONES EN EL ÁMBITO DE LA CONFEDERACIÓN HIDROGRÁFICA DEL EBRO

Fecha del informe: 21/03/2022

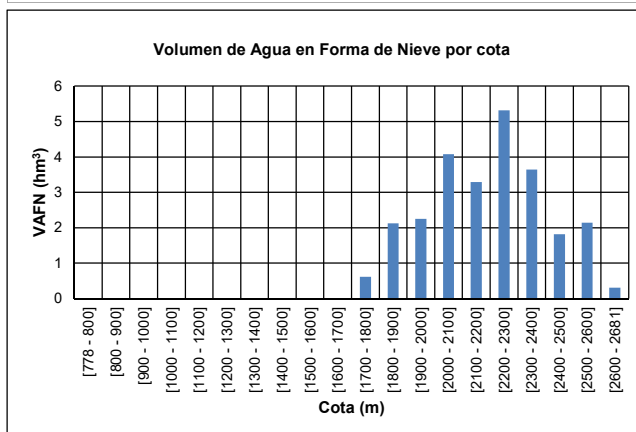
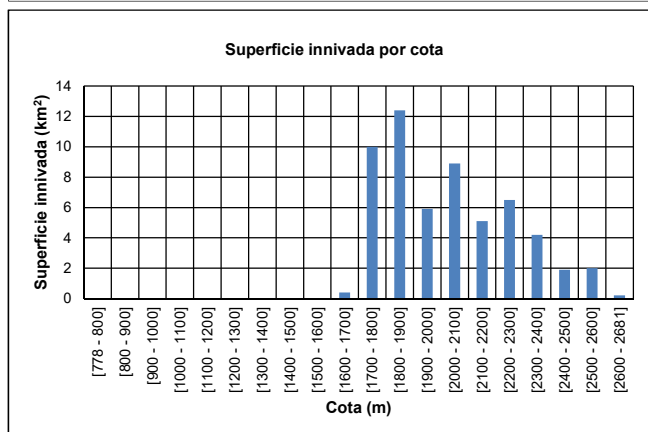
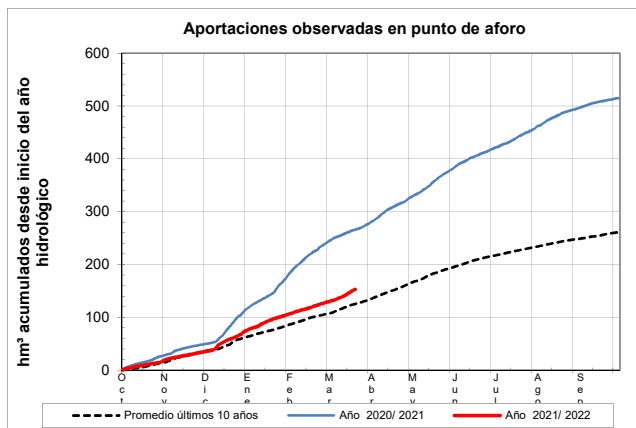
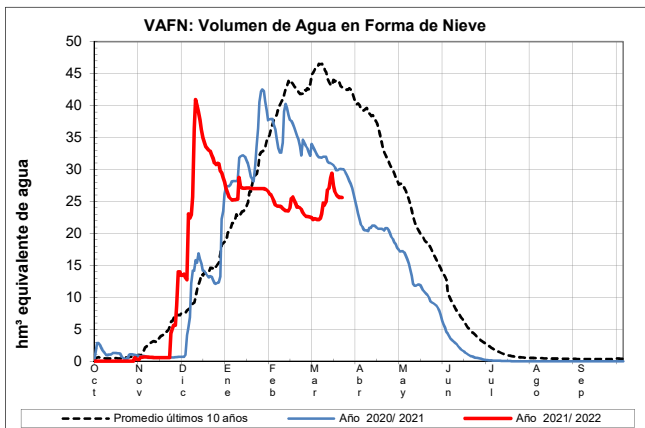
GÁLLEGO EN SABIÑÁNIGO



GÁLLEGO EN SABIÑÁNIGO

Fecha: 21/03/2022

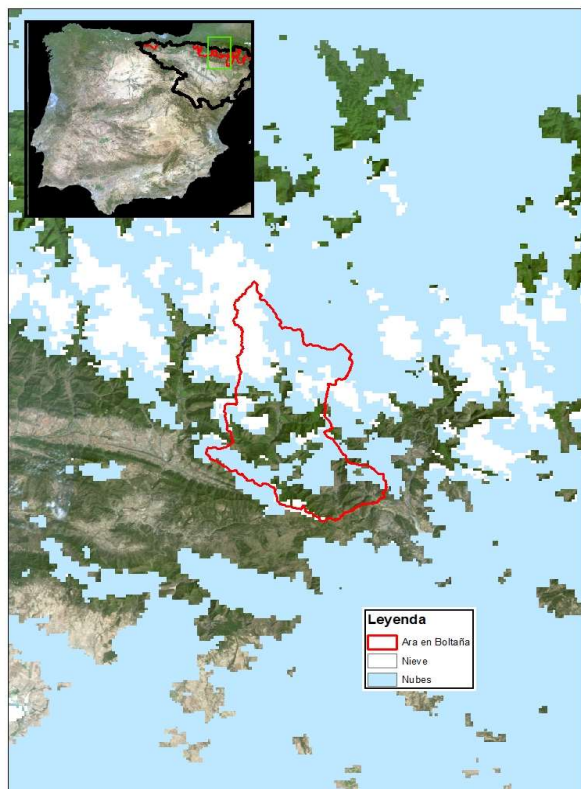
Cota de inicio de nieve (m):	1655,00
Superficie total innivada (km ²):	57,30
Altura equivalente de agua media (mm):	446,60
Volumen de agua en forma de nieve (hm ³):	25,60



EVOLUCIÓN DE LA RESERVA DE NIEVE Y APORTACIONES EN EL ÁMBITO DE LA CONFEDERACIÓN HIDROGRÁFICA DEL EBRO

Fecha del informe: 21/03/2022

ARA EN BOLTAÑA



ARA EN BOLTAÑA

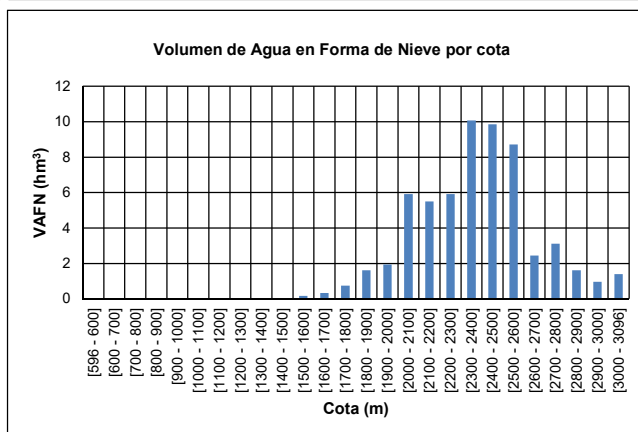
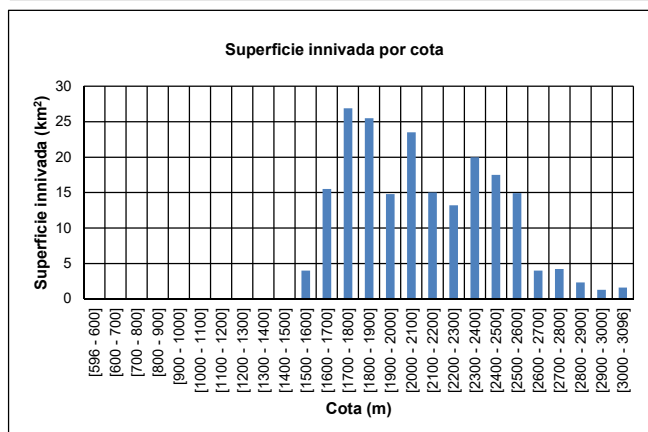
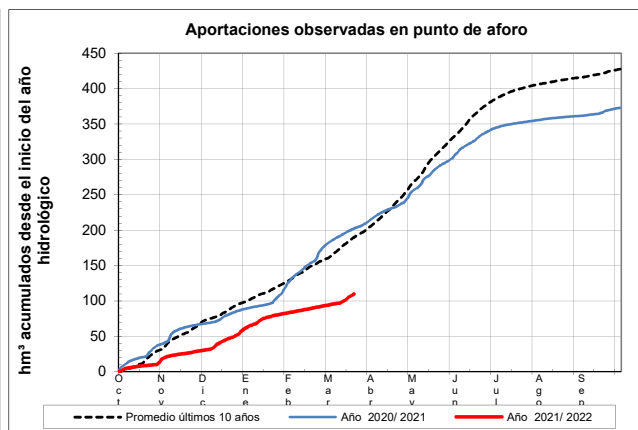
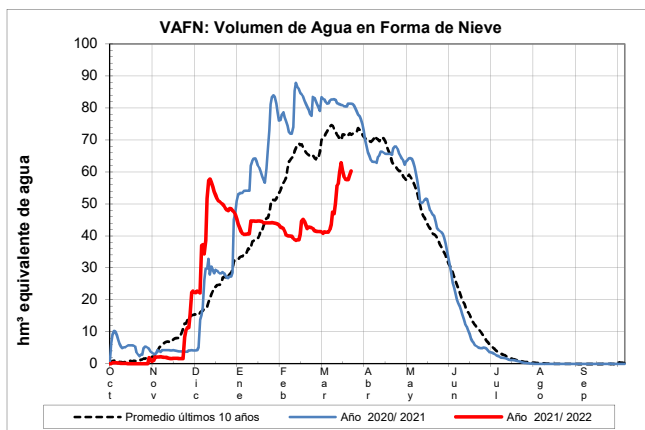
Fecha: 21/03/2022

Cota de inicio de nieve (m): 1500,00

Superficie total invernada (km²): 204,30

Altura equivalente de agua media (mm): 295,10

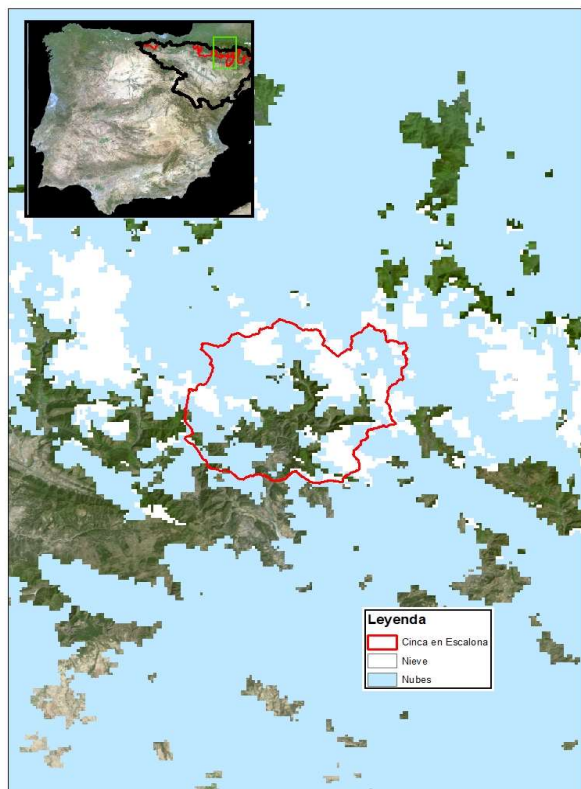
Volumen de agua en forma de nieve (hm³): 60,30



EVOLUCIÓN DE LA RESERVA DE NIEVE Y APORTACIONES EN EL ÁMBITO DE LA CONFEDERACIÓN HIDROGRÁFICA DEL EBRO

Fecha del informe: 21/03/2022

CINCA EN E. DE ESCALONA



CINCA EN E. DE ESCALONA

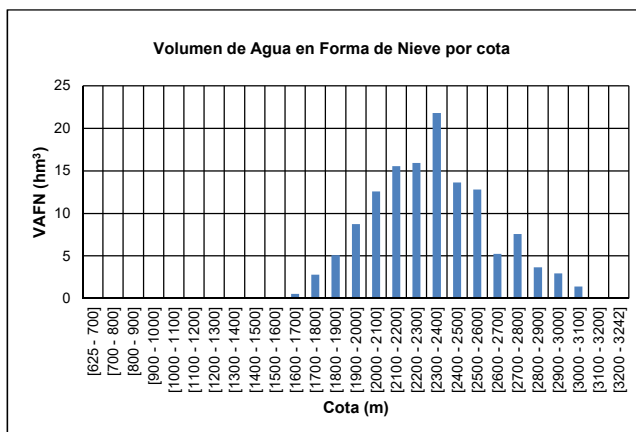
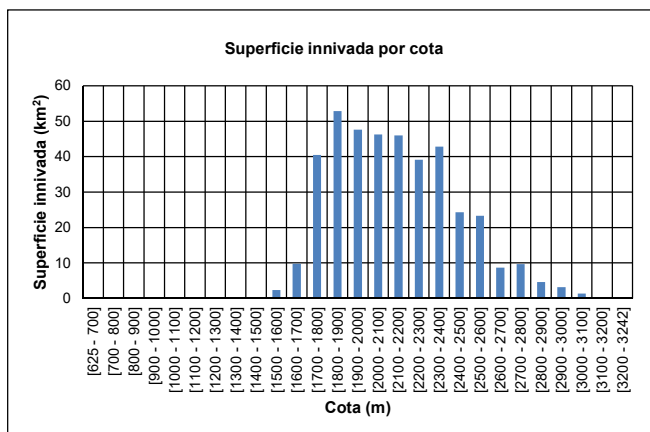
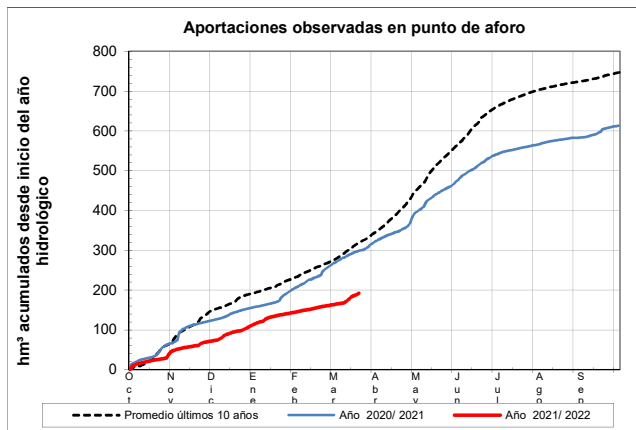
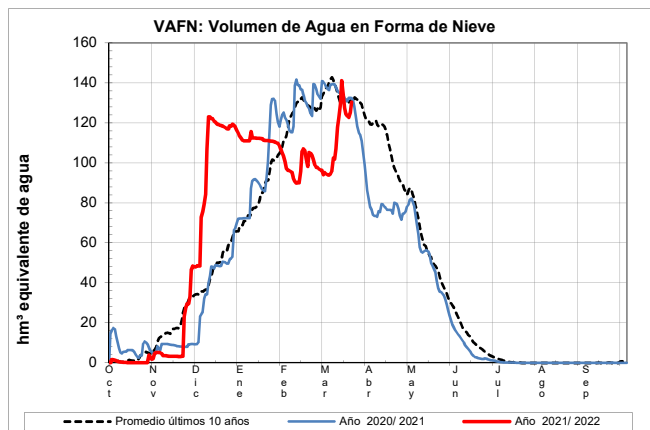
Fecha: 21/03/2022

Cota de inicio de nieve (m): 1591,00

Superficie total innivada (km²): 402,50

Altura equivalente de agua media (mm): 323,80

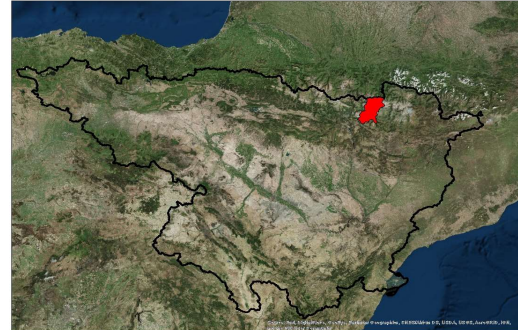
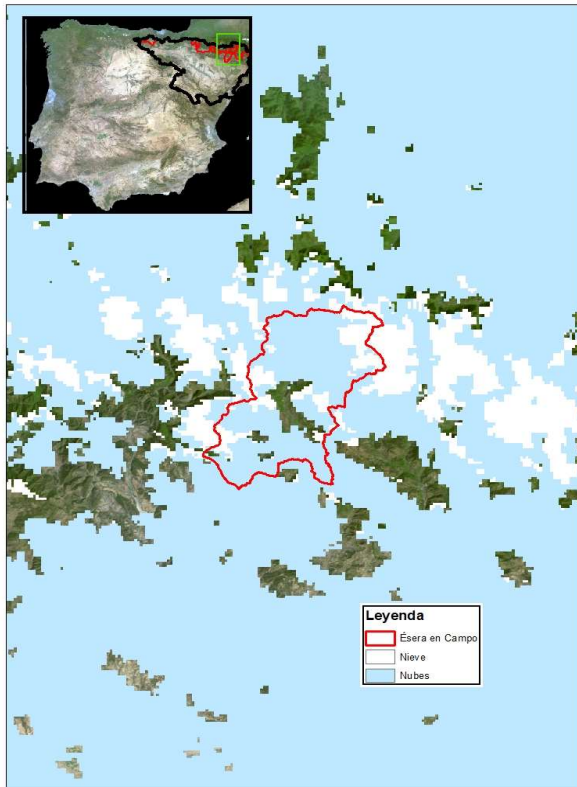
Volumen de agua en forma de nieve (hm³): 130,30



EVOLUCIÓN DE LA RESERVA DE NIEVE Y APORTACIONES EN EL ÁMBITO DE LA CONFEDERACIÓN HIDROGRÁFICA DEL EBRO

Fecha del informe: 21/03/2022

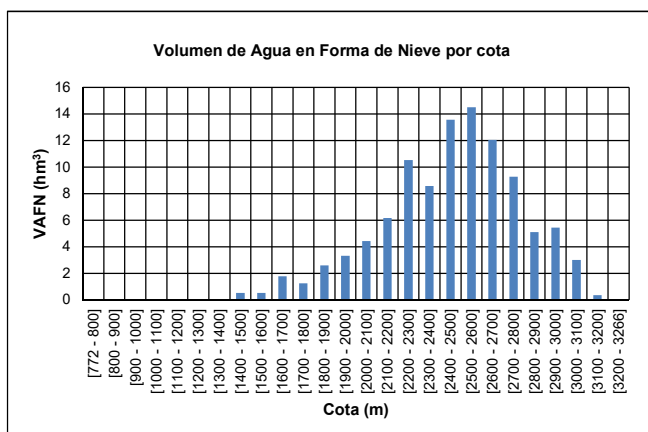
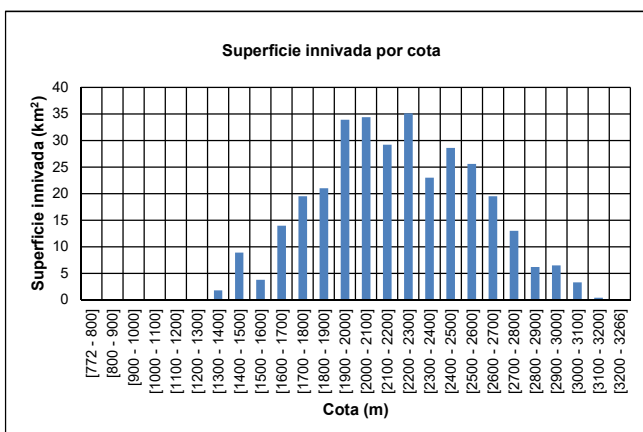
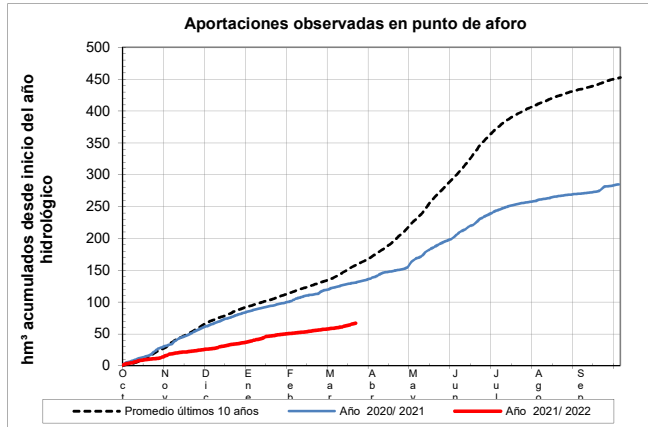
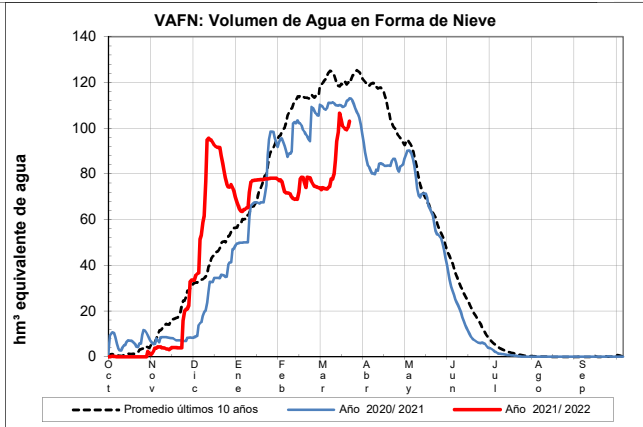
ÉSERA EN CAMPO



ÉSERA EN CAMPO

Fecha: 21/03/2022

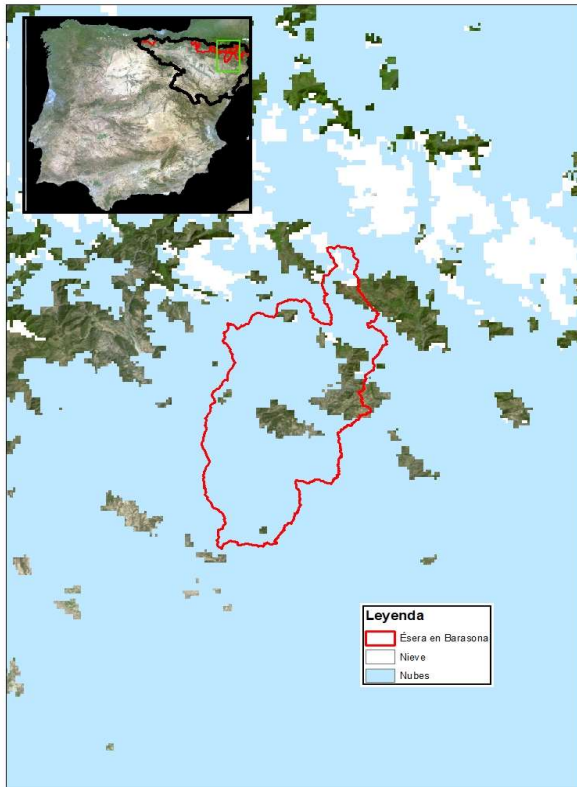
Cota de inicio de nieve (m):	1378,00
Superficie total innivada (km ²):	327,90
Altura equivalente de agua media (mm):	314,30
Volumen de agua en forma de nieve (hm ³):	103,10



EVOLUCIÓN DE LA RESERVA DE NIEVE Y APORTACIONES EN EL ÁMBITO DE LA CONFEDERACIÓN HIDROGRÁFICA DEL EBRO

Fecha del informe: 21/03/2022

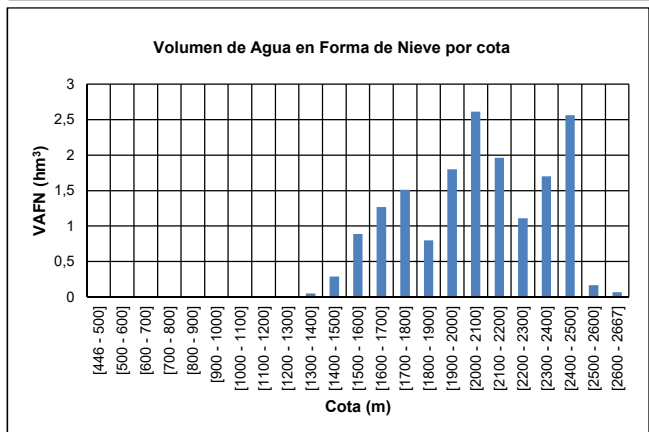
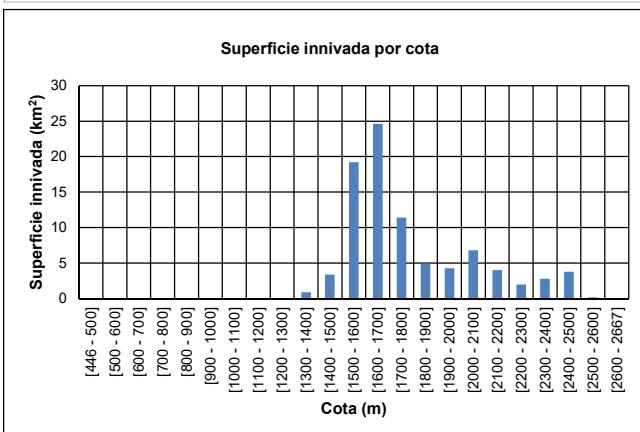
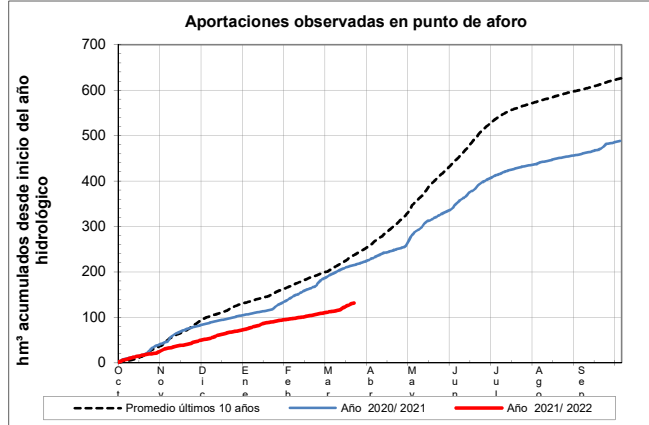
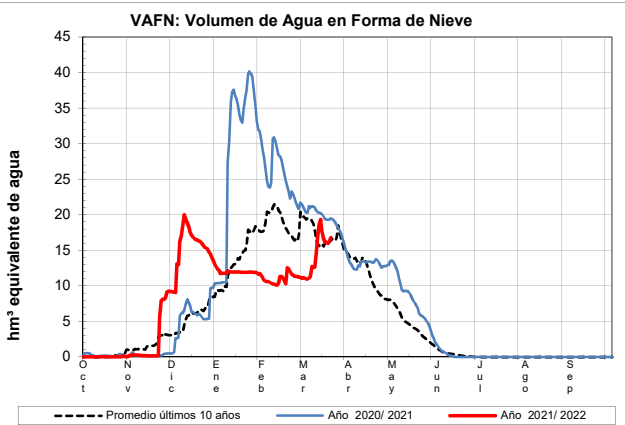
ÉSERA EN BARASONA



ÉSERA EN BARASONA

Fecha: 21/03/2022

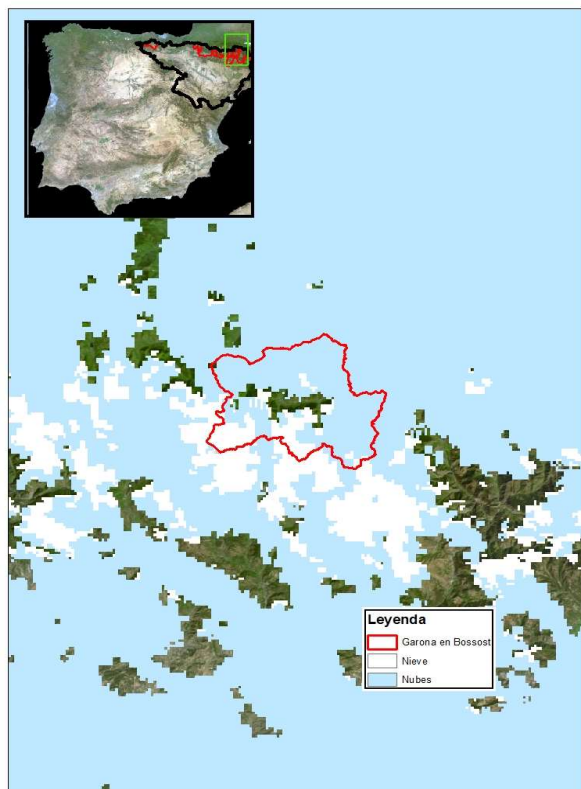
Cota de inicio de nieve (m):	1375,00
Superficie total innivada (km ²):	88,40
Altura equivalente de agua media (mm):	189,70
Volumen de agua en forma de nieve (hm ³):	16,80



EVOLUCIÓN DE LA RESERVA DE NIEVE Y APORTACIONES EN EL ÁMBITO DE LA CONFEDERACIÓN HIDROGRÁFICA DEL EBRO

Fecha del informe: 21/03/2022

GARONA EN BOSSÒST



GARONA EN BOSSÒST

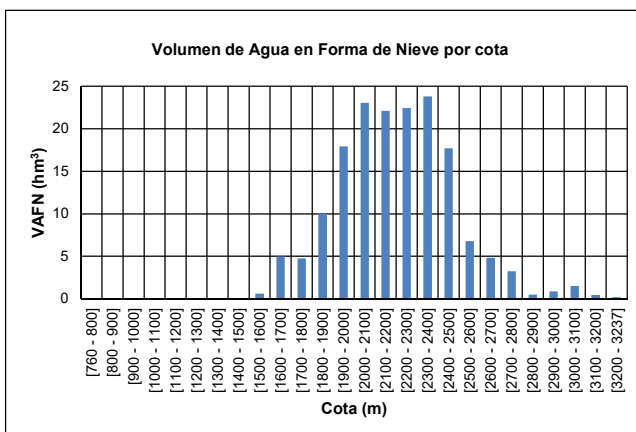
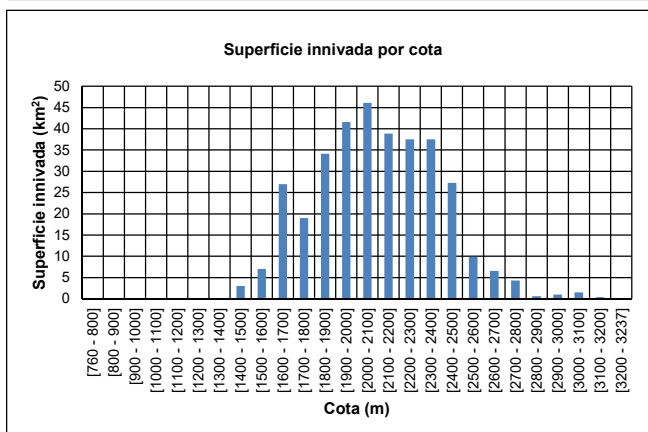
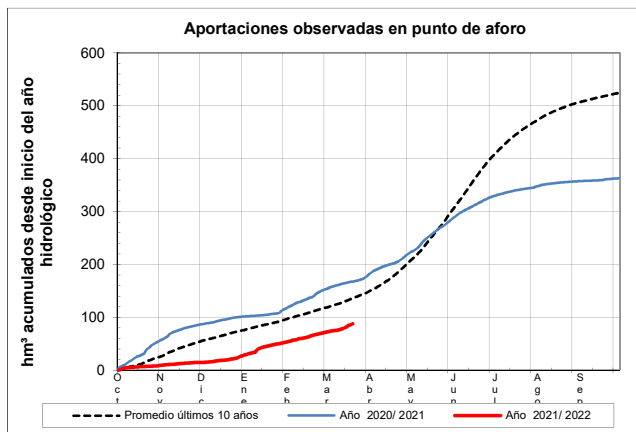
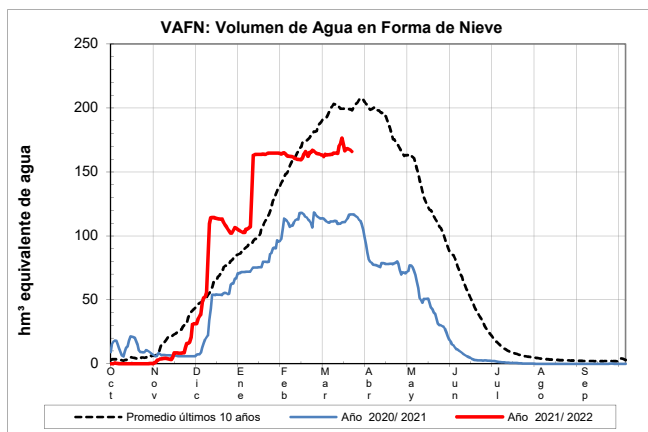
Fecha: 21/03/2022

Cota de inicio de nieve (m): 1466,00

Superficie total innivada (km²): 343,50

Altura equivalente de agua media (mm): 482,90

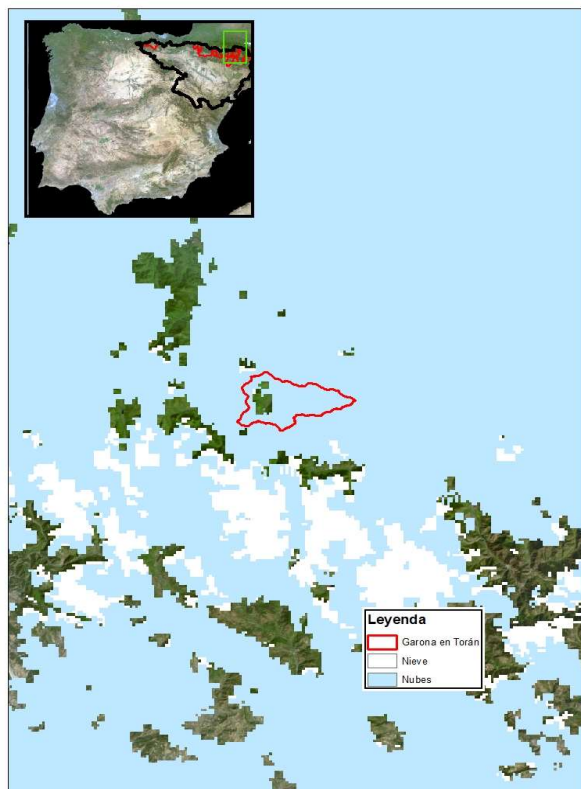
Volumen de agua en forma de nieve (hm³): 165,90



EVOLUCIÓN DE LA RESERVA DE NIEVE Y APORTACIONES EN EL ÁMBITO DE LA CONFEDERACIÓN HIDROGRÁFICA DEL EBRO

Fecha del informe: 21/03/2022

GARONA EN TORÁN



GARONA EN TORÁN

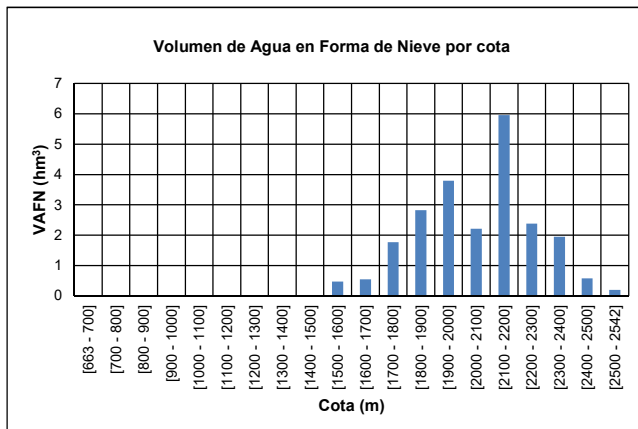
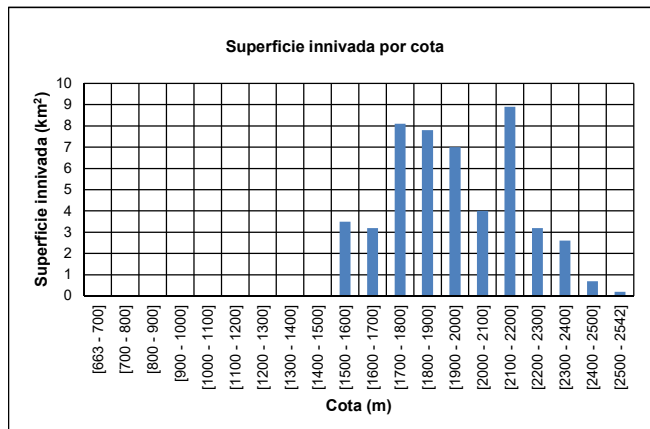
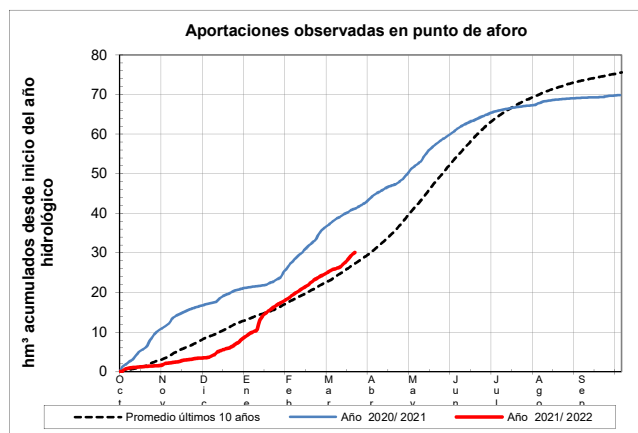
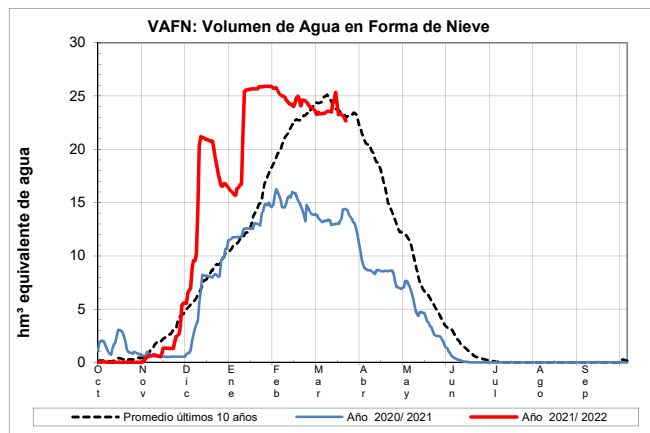
Fecha: 21/03/2022

Cota de inicio de nieve (m): 1530,00

Superficie total innivada (km²): 49,30

Altura equivalente de agua media (mm): 460,20

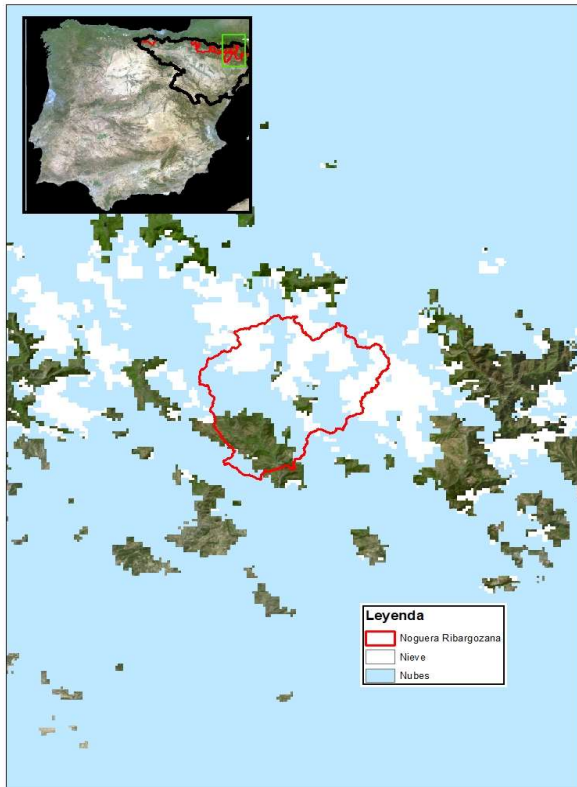
Volumen de agua en forma de nieve (hm³): 22,70



EVOLUCIÓN DE LA RESERVA DE NIEVE Y APORTACIONES EN EL ÁMBITO DE LA CONFEDERACIÓN HIDROGRÁFICA DEL EBRO

Fecha del informe: 21/03/2022

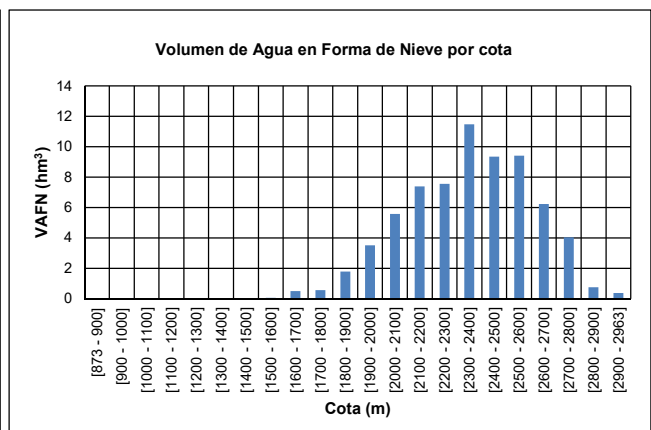
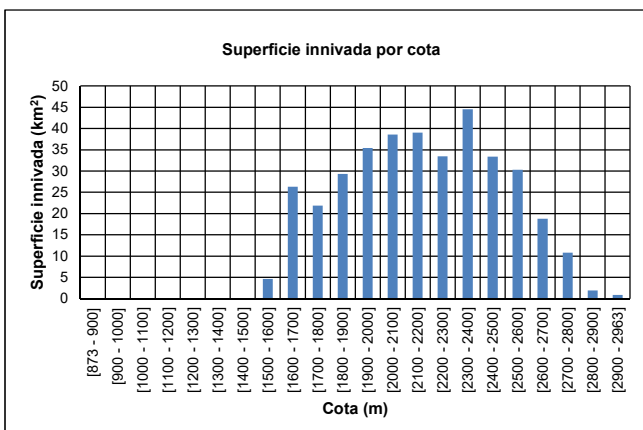
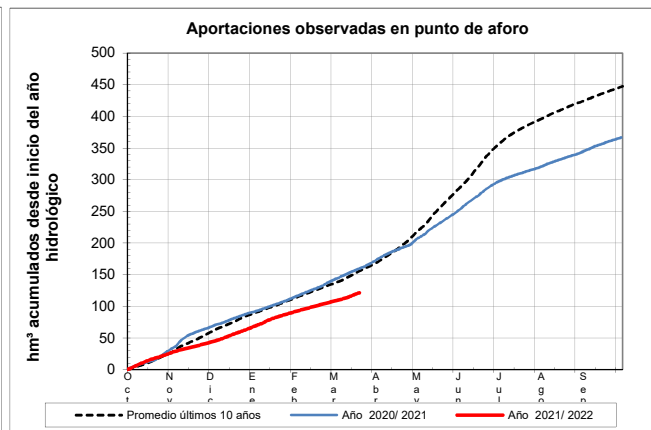
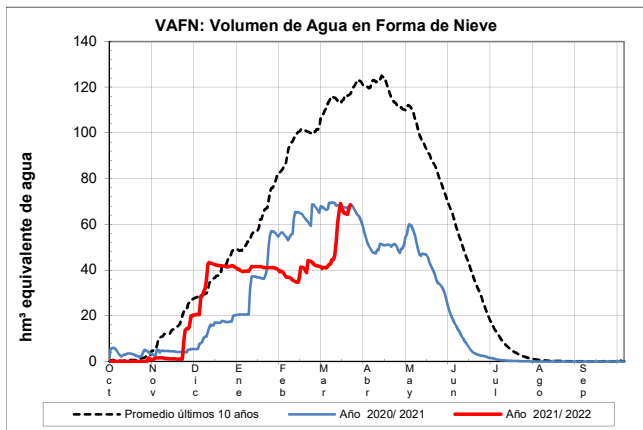
NOGUERA RIBARGOZANA EN P. DE SUERT



NOGUERA RIBARGOZANA EN P. DE SUERT

Fecha: 21/03/2022

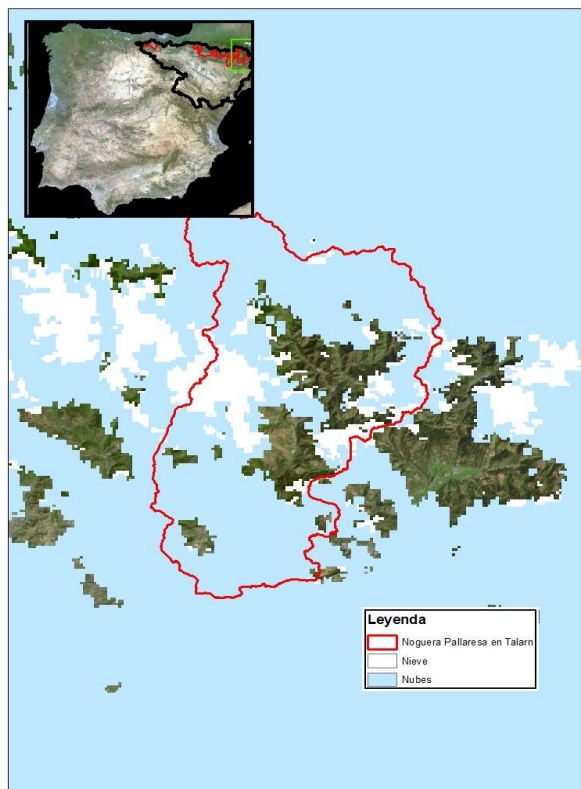
Cota de inicio de nieve (m):	1518,00
Superficie total innivada (km ²):	369,20
Altura equivalente de agua media (mm):	185,70
Volumen de agua en forma de nieve (hm ³):	68,60



EVOLUCIÓN DE LA RESERVA DE NIEVE Y APORTACIONES EN EL ÁMBITO DE LA CONFEDERACIÓN HIDROGRÁFICA DEL EBRO

Fecha del informe: 21/03/2022

NOGUERA PALLARESA EN E. DE TALARN



NOGUERA PALLARESA EN E. DE TALARN

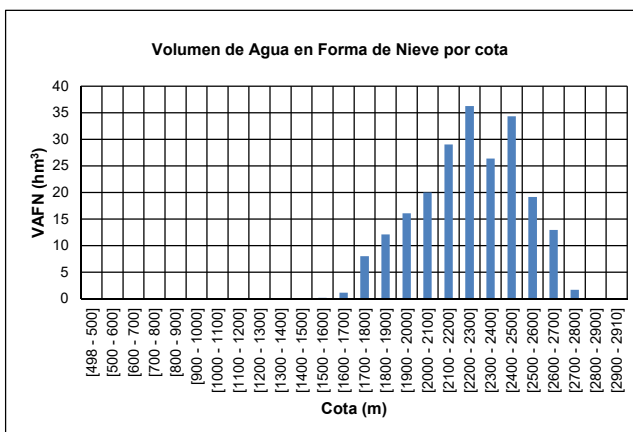
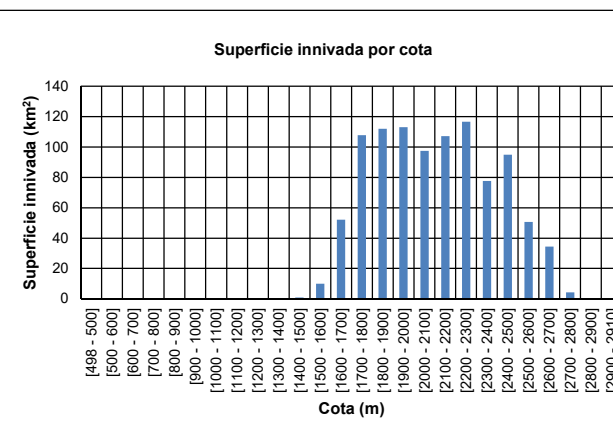
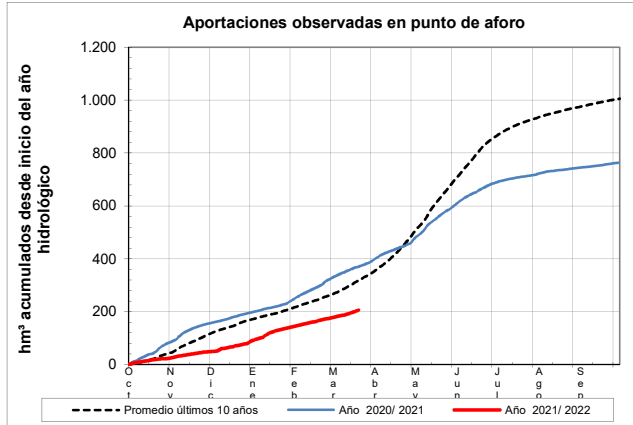
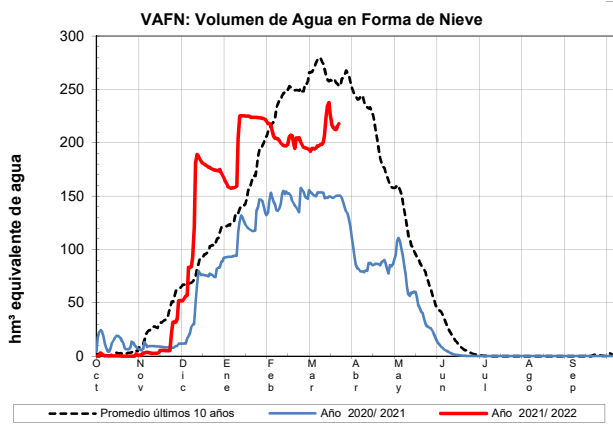
Fecha: 21/03/2022

Cota de inicio de nieve (m): 1500,00

Superficie total innivada (km²): 979,40

Altura equivalente de agua media (mm): 222,40

Volumen de agua en forma de nieve (hm³): 217,80



EVOLUCIÓN DE LA RESERVA DE NIEVE Y APORTACIONES EN EL ÁMBITO DE LA CONFEDERACIÓN HIDROGRÁFICA DEL EBRO

Fecha del informe: 21/03/2022

VALIRA EN SEO D'URGEL



VALIRA EN SEO D'URGEL

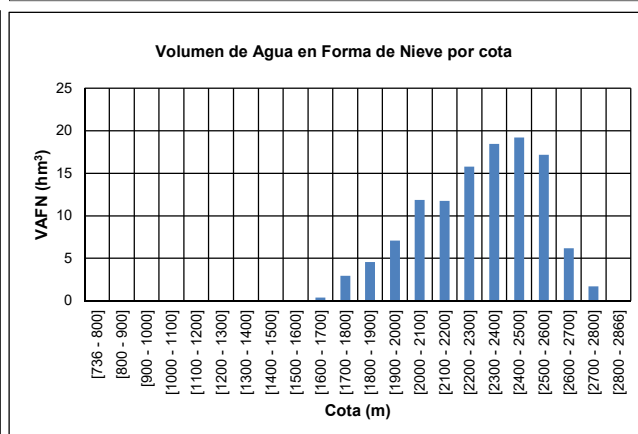
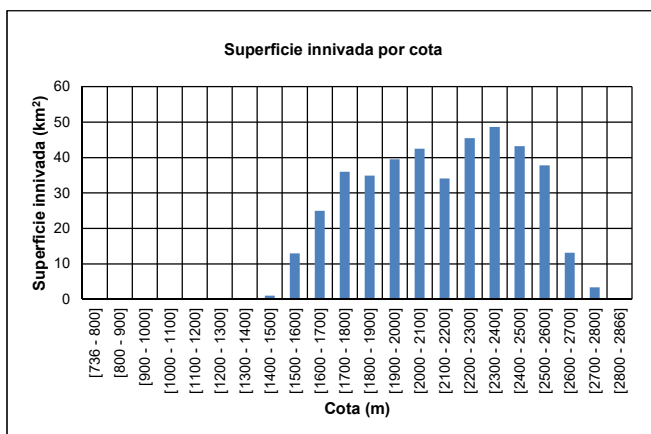
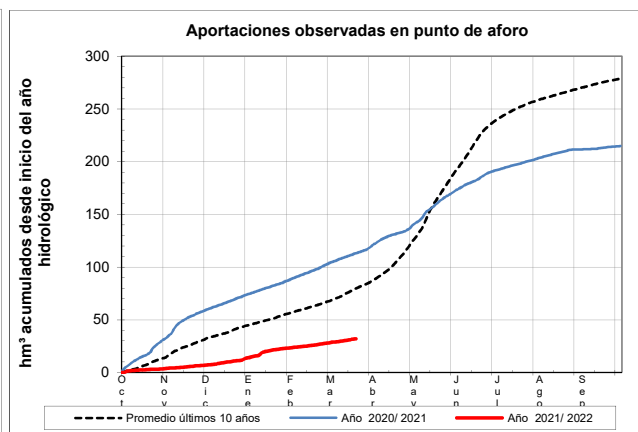
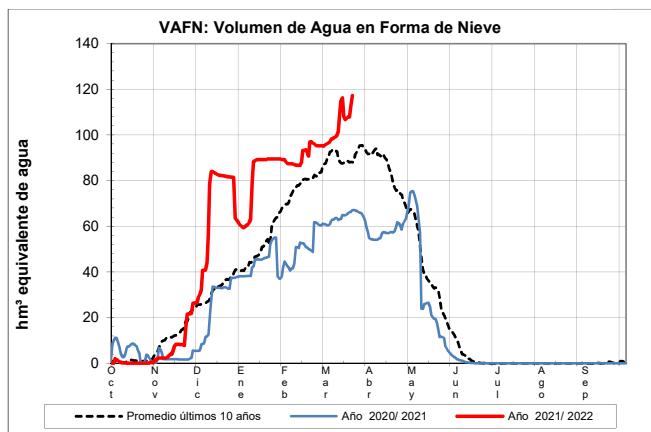
Fecha: 21/03/2022

Cota de inicio de nieve (m): 1487,00

Superficie total innivada (km²): 417,70

Altura equivalente de agua media (mm): 280,70

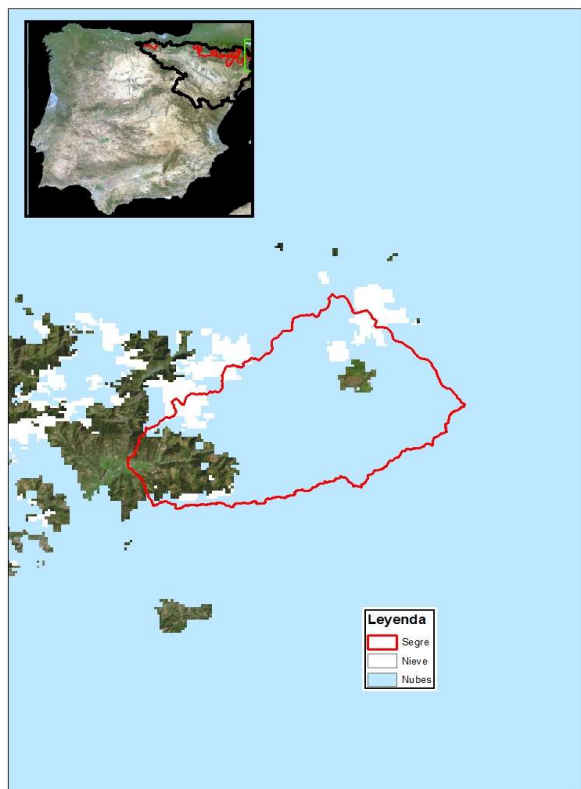
Volumen de agua en forma de nieve (hm³): 117,30



EVOLUCIÓN DE LA RESERVA DE NIEVE Y APORTACIONES EN EL ÁMBITO DE LA CONFEDERACIÓN HIDROGRÁFICA DEL EBRO

Fecha del informe: 21/03/2022

SEGRE EN SEO D'URGEL



SEGRE EN SEO D'URGEL

Fecha: 21/03/2022

Cota de inicio de nieve (m): 1490,00

Superficie total innivada (km²): 595,10

Altura equivalente de agua media (mm): 170,50

Volumen de agua en forma de nieve (hm³): 101,50

