



INFORME PLUVIOMÉTRICO MENSUAL SAIH

Octubre 2010

ÍNDICE

1.	OBJETO	1
2.	METODOLOGÍA	2
3.	INFORME PLUVIOMÉTRICO	4
3.1.	PRECIPITACIÓN ACUMULADA MENSUAL	5
3.2.	PRECIPITACIÓN ACUMULADA DESDE EL INICIO DEL AÑO HIDROLÓGICO	6
3.3.	CARÁCTER DE LA PRECIPITACIÓN	7
3.4.	COMPARATIVA HISTORICA	8
4.	ANEJO: DATOS UTILIZADOS	10

1. OBJETO

El presente INFORME PLUVIOMÉTRICO MENSUAL SAIH tiene como objeto aportar información de la lluvia registrada en las estaciones pluviométricas operativas de la Red SAIH durante el periodo objeto del informe así como su comparación con las series históricas disponibles.

Los datos son suministrados por las Confederaciones Hidrográficas del Júcar, Segura, Ebro, Tajo, Guadiana, Agencia Andaluza del Agua (Junta de Andalucía) y por la entonces NORTE I. Estos datos son adquiridos por los sistemas de forma automática, por lo que se trata de datos sin contrastar.

2. METODOLOGÍA

Para la elaboración del presente INFORME PLUVIOMÉTRICO MENSUAL SAIH se han llevado a cabo trabajos de tratamiento y validación de datos, se han realizado interpolaciones tipo kriging para la estimación de la distribución areal de las precipitaciones y se han desarrollado operaciones de álgebra de mapas para caracterización de la precipitación.

Tratamiento de datos

El presente informe, además de presentar la información pluviométrica mensual, la caracteriza comparándola con los datos históricos SAIH.

Los datos históricos considerados corresponden al periodo 2001-2009. Aunque se disponían de datos de lluvia de años anteriores, se ha utilizado los datos correspondientes a este periodo para alcanzar un nivel suficiente de completitud de las series y de calidad de los datos, para todas las CCHH. Se ha utilizado datos históricos de los siguientes ámbitos hidrográficos:

- Ebro
- Segura
- Tajo
- Júcar
- Guadiana
- Miño-Sil
- DH Guadalquivir
- DH Mediterráneo

Los datos históricos se han importado de los ficheros históricos ASCII a una base de datos Access para facilitar el manejo y gestión de la información.

Por otro lado, los datos correspondientes a los años hidrológicos 2006-2007, 2007-2008, 2008 - 2009 y 2009-2010 han sido descargados de la aplicación web del SAIH disponible en la página del Ministerio de Medio Ambiente, Medio Rural y Marino (<http://www.marm.es/>).

Validación de datos

Una vez realizado el tratamiento previo de los datos, éstos han sido validados siguiendo el siguiente criterio:

Datos Admisibles:	$0 \leq P \leq 800$ mm	Calidad=1
Datos No Admisibles:	$P < 0$ mm	
	$P > 800$ mm	Calidad=0

Se ha considerado como criterio de validación $P \leq 800$ mm, teniendo en cuenta que la máxima precipitación diaria registrada en España es de 720 mm del día 3 de Enero de 1987 en Gandia. Este dato se ha obtenido a partir de la Publicación de AEMET, Efemérides Nacionales, resumen a nivel nacional de las efemérides climatológicas.

Mediante consultas de creación de tabla se ha añadido un campo, Calidad, que caracteriza la bondad del dato según los criterios de validación descritos anteriormente, si el dato es valido el valor del campo calidad es 1, si es no valido el valor del campo calidad es 0.

Distribución de la precipitación

La información pluviométrica se presenta mediante mapas de precipitación areal, para su obtención se ha utilizado software GIS, exportando desde la Geodatabase la información pluviométrica en formato tabla.

A partir de los campos de coordenadas UTM de las tablas se georreferencian los datos de pluviometría obteniendo un archivo shape con la pluviometría mensual.

La precipitación areal se obtiene mediante interpolación de Kriging de los datos de las distintas estaciones pluviométricas consideradas. Este método de interpolación asume que la precipitación puede definirse como una variable regionalizada.

Esta hipótesis supone que la variación espacial de la variable a representar puede ser explicada al menos parcialmente mediante funciones de correlación espacial: la variación espacial de los valores de la precipitación puede deducirse de los valores circundantes de acuerdo con unas funciones homogéneas en toda el área.

Las funciones pueden deducirse analizando la correlación espacial entre los datos en función de la distancia entre ellos midiendo la semivarianza entre datos separados por distancias diferentes (Oliver y Webster, 1990:315, Royle et al., 1981).

A partir de las interpolaciones de Kriging se obtienen los mapas de precipitación areal para el ámbito de estudio.

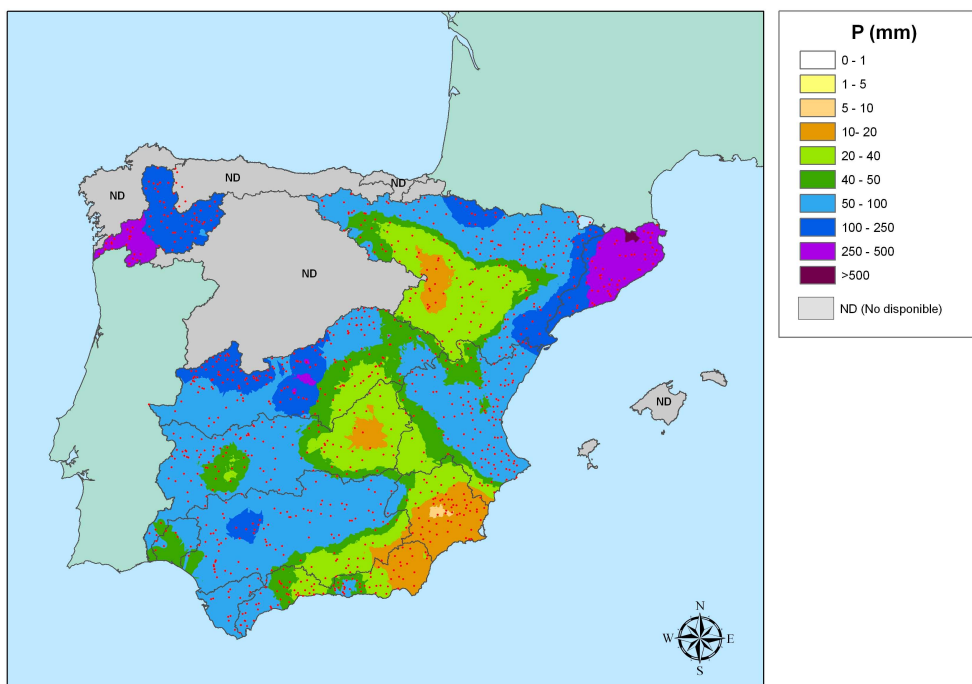
Caracterización de la precipitación

La caracterización de la precipitación supone una comparativa de la precipitación registrada durante el mes objeto del informe con los datos históricos. Para ello se realiza una caracterización, celda a celda, de la precipitación acontecida en comparación con los históricos para concluir si los valores registrados corresponden a un mes extremadamente húmedo (EH), muy húmedo (MH), húmedo (H), normal (N), seco (S), muy seco (MS) o extremadamente seco (ES).

La comparación se realiza en base a los mapas estadísticos de precipitación areal máxima, mínima y rango. El procedimiento ha sido sistematizado mediante un modelo de trabajo que automatiza el análisis raster para generar los mapas estadísticos de precipitación areal y el mapa de caracterización de la precipitación.

3. INFORME PLUVIOMÉTRICO

3.1. PRECIPITACIÓN ACUMULADA MENSUAL



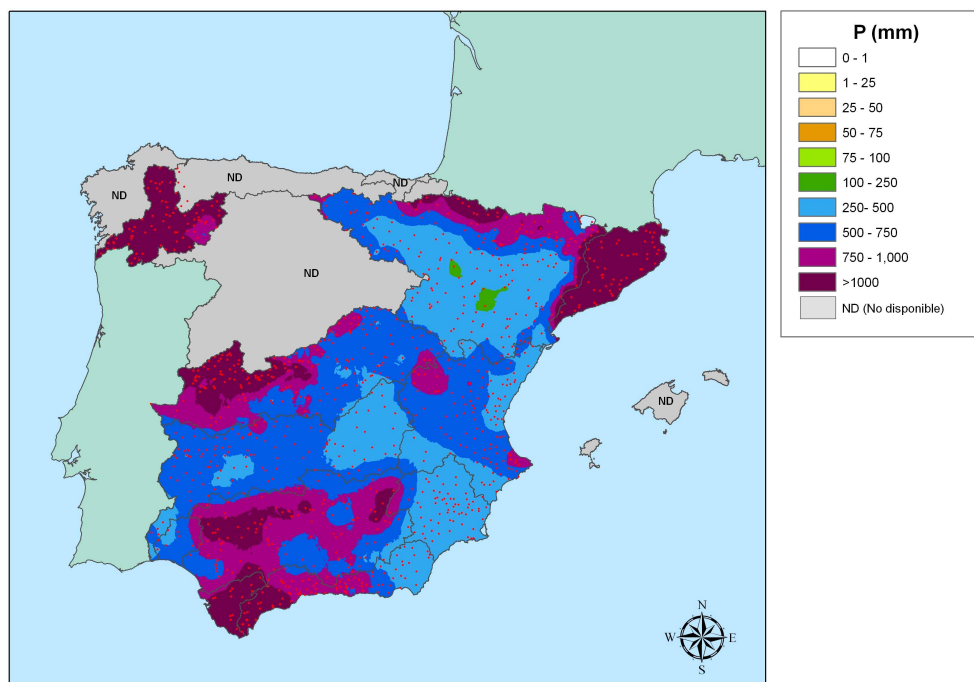
Mapa de distribución areal de la Precipitación (mm) correspondiente al mes de Octubre de 2010

La media de la precipitación acumulada desde el 1 de Octubre de 2010 al 31 de Octubre de 2010 es de 78,1 mm, registrándose la máxima precipitación diaria en la estación AR21 ALBERCHE NAVALUENGA (Demarcación Hidrográfica del Tago) con 741,2 mm, el día 30 de octubre.

La distribución por Confederaciones Hidrográficas se presenta en la tabla siguiente

		P(mm)
	DEMARCACIÓN HIDROGRÁFICA DEL MIÑO-SIL	212,6
	DEMARCACIÓN HIDROGRÁFICA DEL TAJO	86,9
	DEMARCACIÓN HIDROGRÁFICA DEL GUADIANA	49,3
	DEMARCACIÓN HIDROGRÁFICA DEL EBRO	60,7
	DEMARCACIÓN HIDROGRÁFICA DEL SEGURA	23,4
	DEMARCACIÓN HIDROGRÁFICA DEL JUCAR	54,0
	DISTRITO HIDROGRÁFICO DEL GUADALQUIVIR	64,4
	DISTRITO HIDROGRAFICO GUADALETE-BARBATE	71,5
	DISTRITO HIDROGRAFICO TINTO-ODIEL-PIEDRAS	53,4
	DISTRITO HIDROGRÁFICO MEDITERRÁNEO	38,2
	DEMARCACIÓN HIDROGRÁFICA DE LAS CUENCAS INTERNAS DE CATALUÑA	316,8

3.2. PRECIPITACIÓN ACUMULADA DESDE EL INICIO DEL AÑO HIDROLÓGICO



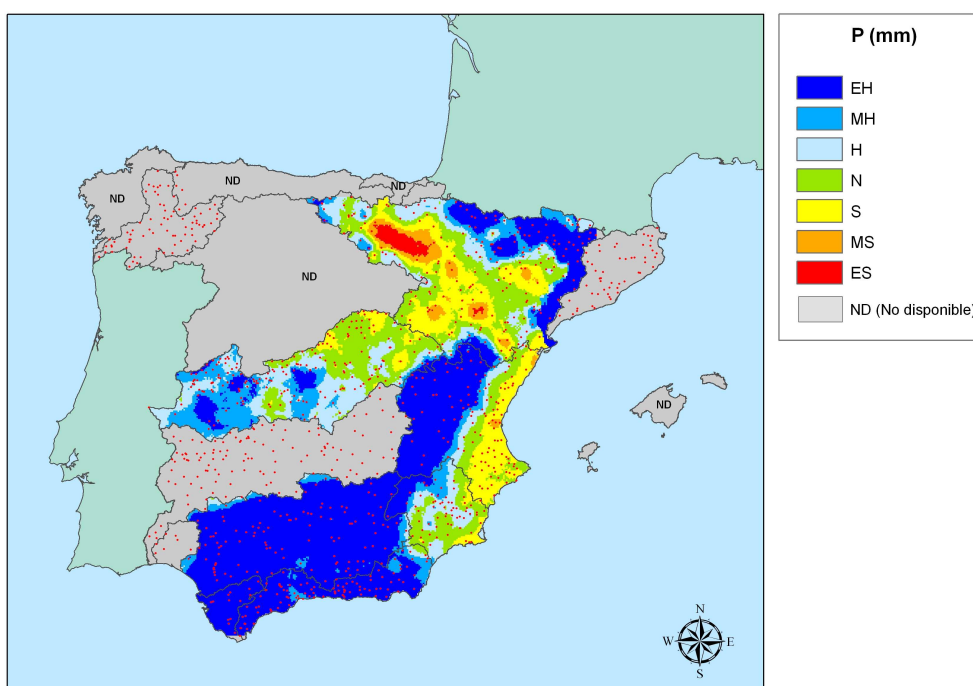
Mapa de distribución areal de la Precipitación (mm) acumulada desde inicio de año hidrológico hasta 31 de Octubre de 2010

La media de la precipitación acumulada desde inicio del año hidrológico hasta el 31 de Octubre de 2010 es de 796,3 mm.

La distribución por Confederaciones Hidrográficas se presenta en la tabla siguiente

		P(mm)
	DEMARCACIÓN HIDROGRÁFICA DEL MIÑO-SIL	1.494,5
	DEMARCACIÓN HIDROGRÁFICA DEL TAJO	799,4
	DEMARCACIÓN HIDROGRÁFICA DEL GUADIANA	550,8
	DEMARCACIÓN HIDROGRÁFICA DEL EBRO	545,3
	DEMARCACIÓN HIDROGRÁFICA DEL SEGURA	413,9
	DEMARCACIÓN HIDROGRÁFICA DEL JUCAR	557,6
	DISTRITO HIDROGRÁFICA DEL GUADALQUIVIR	818,0
	DISTRITO HIDROGRAFICA GUADALETE-BARBATE	1.343,1
	DISTRITO HIDROGRAFICA TINTO-ODIEL-PIEDRAS	613,8
	DISTRITO HIDROGRÁFICO MEDITERRÁNEO	817,3
	DEMARCACIÓN HIDROGRÁFICA DE LAS CUENCAS INTERNAS DE CATALUÑA	2.979,4

3.3. CARÁCTER DE LA PRECIPITACIÓN



Mapa de Caracterización de la Precipitación acumulada desde inicio de año hidrológico hasta el 31 de Octubre de 2010

- EH = Extremadamente húmedo: Las precipitaciones sobrepasan el valor máximo registrado en el periodo de referencia.
- MH = Muy húmedo: $f < 20\%$.
- H = Húmedo: $20\% < f < 40\%$.
- N = Normal: $40\% < f < 60\%$.
- S = Seco: $60\% < f < 80\%$.
- MS = Muy seco: $f < 80\%$.
- ES = Extremadamente seco: Las precipitaciones no alcanzan el valor mínimo registrado en el periodo de referencia.

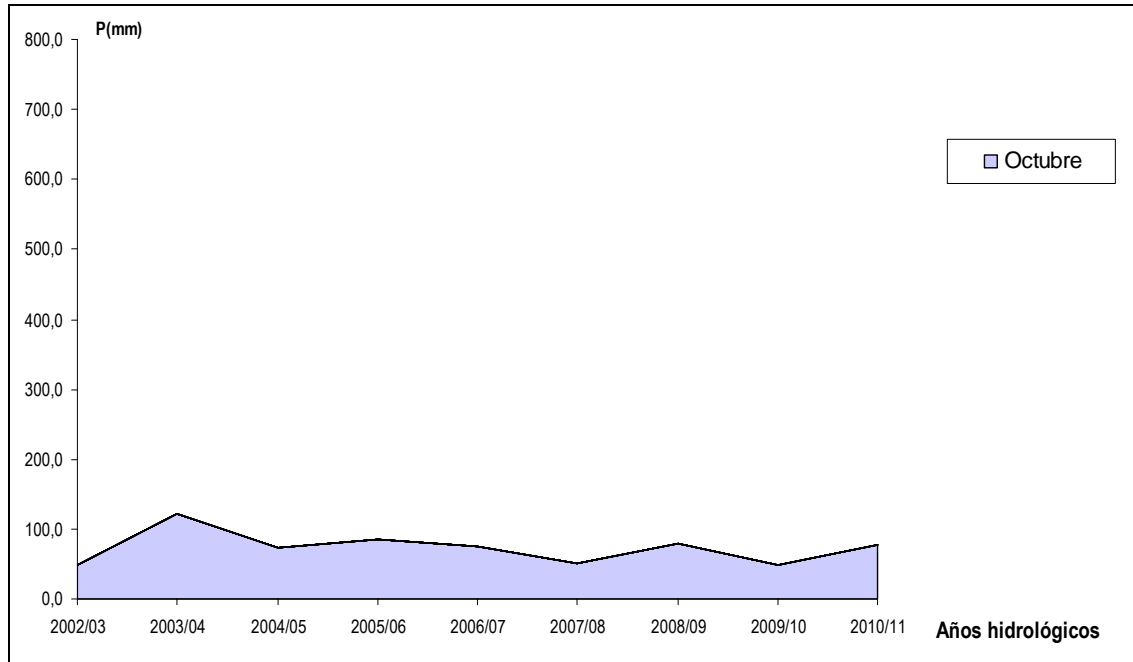
El periodo que abarca desde inicio del año hidrológico hasta el 31 de Octubre de 2010, se caracteriza por ser extremadamente húmedo a húmedo en la zona occidental de la demarcación hidrográfica del Tago, extremadamente húmedo en el distrito hidrográfico del Guadalquivir, el distrito hidrográfico Mediterráneo y el oeste de la cuenca del Júcar; y muy seco en la zona alta y la desembocadura del río Ebro.

3.4. COMPARATIVA HISTORICA

<p>Mapa de distribución areal de la Precipitación (mm) acumulada desde inicio de año hidrológico hasta el 31 de Octubre de 2002</p>	<p>Mapa de distribución areal de la Precipitación (mm) acumulada desde inicio de año hidrológico hasta el 31 de Octubre de 2003</p>	<p>Mapa de distribución areal de la Precipitación (mm) acumulada desde inicio de año hidrológico hasta el 31 de Octubre de 2004</p>
<p>Mapa de distribución areal de la Precipitación (mm) acumulada desde inicio de año hidrológico hasta el 31 de Octubre de 2005</p>	<p>Mapa de distribución areal de la Precipitación (mm) acumulada desde inicio de año hidrológico hasta el 31 de Octubre de 2006</p>	<p>Mapa de distribución areal de la Precipitación (mm) acumulada desde inicio de año hidrológico hasta el 31 de Octubre de 2007</p>
<p>Mapa de distribución areal de la Precipitación (mm) acumulada desde inicio de año hidrológico hasta el 31 de Octubre de 2008</p>	<p>Mapa de distribución areal de la Precipitación (mm) acumulada desde inicio de año hidrológico hasta el 31 de Octubre de 2009</p>	<p>Mapa de distribución areal de la Precipitación (mm) acumulada desde inicio de año hidrológico hasta el 31 de Octubre de 2010</p>

Mapas de distribución areal de la Precipitación (mm) acumulada desde inicio de año hidrológico hasta el 31 de Octubre de los años 2003, 2004, 2005, 2006, 2007, 2008, 2009, 2010 y 2011.

En la siguiente gráfica se muestra las precipitaciones medias acumuladas desde inicio de año hidrológico hasta el mes de Septiembre para los años hidrológicos 2002/03, 2003/04, 2004/05, 2005/06, 2006/07, 2007/08, 2008/09, 2009/10 y 2010/11.



4. ANEJO: DATOS UTILIZADOS

DEMARCACI3N	DESCRIPCION	P mensual (mm)
TAJO	AR23 PERALES VILLAMANT.	1.538,6
TAJO	AR21 ALBERCHE NAVALUENGA	1.517,4
ACA	PERALADA (LLOBREGAT DE LA MUGA)	726,4
ACA	PONT DE MOLINS	688,4
ACA	SUSQUEDA (OSOR)	684,4
ACA	BOADELLA (DARNIUS)	645,0
ACA	SAU (VILANOVA DE SAU)	601,4
ACA	SERRA DE DAR3 (RIU DAR3)	540,6
ACA	LA ROCA DEL VALL3S (ETAP CARDEDEU)	516,4
ACA	SANTA LLOGAIA D'3LQUEMA (RIU MANOL)	512,0
ACA	SANT JOAN DE LES ABADESSES	499,4
NORTEI	BUBACES	481,8
ACA	RIPOLL	475,8
NORTEI	CAMPI3N	456,1
ACA	PASTERAL (LA CELLERA DE TER)	436,4
NORTEI	MONDARIZ	432,6
ACA	SANT JOAN DESP3	421,4
ACA	EL PAPIOL	417,4
NORTEI	PUERTO OUTEIRO	412,8
ACA	ESPONELL3	410,8
NORTEI	TOMI3N	404,6
ACA	SANT QUINT3 DE MEDIONA	385,4
NORTEI	TEJEDO DE ANCARES	384,8
ACA	LES MASIES DE RODA (TER I GURRI)	376,8
ACA	SANTA CRISTINA D'ARO	373,4
NORTEI	PUENTEAREAS	366,9
NORTEI	ALBARELLOS	362,7
NORTEI	CAMBA	353,9
NORTEI	CABANA	350,5
ACA	RIUDECANYES	348,8
EBRO	ARNES	346,2
ACA	CARDONA (T3NEL)	344,0
ACA	S3RIA	342,0
ACA	GIRONA (ONYAR)	338,2
ACA	JORBA	332,4
ACA	FOIX (CASTELLET I LA GORNAL)	330,0
EBRO	BOT	326,2
NORTEI	REBORDECHAO	326,1
ACA	TERRASSA (RIERA DE LES ARENES)	325,6
ACA	SANT PON3 (CLARIANA DE CARDENER)	319,4
ACA	CAMPLLONG (LA GOTARRA)	319,0
ACA	SANT SADURN3 D'ANOIA	316,4
NORTEI	SALVATIERRA	312,5
ACA	GUARDIOLA DE BERGUED3 (LLOBREGAT)	311,6
ACA	ABRERA	308,4
ACA	FOGARS DE LA SELVA (CAN SIM3)	306,8
ACA	SANT VICEN3 DELS HORTS (CANAL DE LA DRETA)	305,8
NORTEI	RIBADAVIA	305,0
ACA	LA BAELLS (CERCS)	301,4
ACA	CASTELLGAL3 (BOADES)	301,2
NORTEI	LAS SALAS	300,9
NORTEI	FRIEIRA	296,8
NORTEI	NODAR	294,9
TAJO	PN39 PEGUERINOS	276,4
NORTEI	VEGA DE BRANAS	273,8
NORTEI	INCIO	271,8

ACA	LLIÇA DE VALL	270,8
ACA	SANTA PERPÈTUA DE MOGODA	270,8
TAJO	P_57 TESO DE LA GUIJA	269,8
NORTEI	LAS PORTAS	265,2
ACA	TARRAGONA	264,8
NORTEI	LOS PEARES	262,7
TAJO	P_50 CASAS DE MINDANO	262,2
NORTEI	CASTRELO	261,5
ACA	CASTELLBEL I EL VILAR	259,6
NORTEI	SARRIA	259,2
NORTEI	PUENTE LINARES	254,7
ACA	SALLENT	253,4
NORTEI	TRIACASTELA	248,5
NORTEI	COLINAS DEL CAMPO	246,5
NORTEI	PORTO	241,9
ACA	CASTELLGALÍ	240,0
NORTEI	CARBALLINO	239,3
ACA	GAIA (EL CATLLAR)	238,0
NORTEI	GUITIRIZ	236,9
NORTEI	ARNOYA	235,8
NORTEI	SAN ESTEBAN	234,5
ACA	GARRIGAS	234,0
NORTEI	BELESAR	231,8
NORTEI	NEIRA	227,2
NORTEI	VELLE	226,3
TAJO	PN51 CABEZUELA DEL VALLE	223,2
NORTEI	VILASOUTO	220,5
NORTEI	CADABO	219,9
ACA	MONTBLANC (RIU)	219,6
ACA	LA LLOSA DEL CAVALL (NAVÈS)	219,0
NORTEI	LAS ROZAS	216,6
NORTEI	FONSAGRADA	216,5
NORTEI	BAO	216,0
ACA	SANT CELONI	211,4
NORTEI	LUGO	209,3
NORTEI	PUENTENUEVO	208,8
NORTEI	AIRA PADRON	208,2
NORTEI	CELA	205,5
NORTEI	OS NOGAIS	204,0
TAJO	E_38 BANOS	203,4
NORTEI	VEGA DE ESPINAREDA	202,7
ACA	COLOMERS (RIU I CANAL DE SENTMENAT)	202,4
TAJO	P_46 BARRANCO DE LA HOZ	201,8
ACA	VILABELLA	201,0
NORTEI	GONDAY	201,0
TAJO	E_35 NAVAMUNO	200,4
NORTEI	PUEBLA DE S JULIAN	197,4
NORTEI	VEGUELLINA	197,3
TAJO	P_61 ALTO DEL REY	195,4
NORTEI	RIBERA DE PIQUIN	195,2
TAJO	P_40 CASILLAS	194,6
TAJO	P_48 LAS BECILLAS-PIORNAL	194,2
ACA	BARCELONA (TRINITAT)	192,0
TAJO	AR32 G.CUARTOS LOSAR VERA	191,6
NORTEI	LAS CONCHAS	189,4
TAJO	P_47 C. ELEC. LOSAR	177,0
TAJO	P_58 ARROYO DEL ARGUIJO	176,8

NORTEI	MONFORTE DE LEMOS	173,4
TAJO	AC16 CANAL DEL ROSARITO	170,4
NORTEI	PONTEAREAS	169,5
NORTEI	PORRINO	168,6
GUADIANA	AGUAS ABAJO EMBALSE CANCHO DEL FRESNO	168,2
NORTEI	VILLAFRANCA	166,1
TAJO	AR40 LOS ANGELES CASAR P.	165,6
NORTEI	QUILOS	164,7
TAJO	P_60 SIERRA DEL SALIO	164,6
TAJO	P_45 SANTUARIO DE CHILLA	163,6
TAJO	P_56 TRAVESADERO	163,0
NORTEI	AZUMARA	162,8
NORTEI	MATALAVILLA	162,5
AGENCIAANDALUZAAGUA	SIERRA DE LUNA	162,1
TAJO	P_43 FUENTE REFUGIO	161,2
TAJO	AR30 G.ALARDOS MADR. VERA	161,0
EBRO	IRABIA	158,4
EBRO	PENA	158,4
TAJO	AR37 CUERPO DE H. COTOS	157,6
TAJO	AR39 HURDANO EN NUNOMORAL	151,6
TAJO	P_55 LA ALBERCA	151,2
NORTEI	TUI	149,8
TAJO	P_42 EL NAVAJO	148,0
NORTEI	BARCENA II	147,3
NORTEI	OENCIA	145,2
EBRO	SALAZAR EN IZALZU 2	145,0
TAJO	P_41 ROBLEHERMOSO	145,0
GUADALQUIVIR	E56_HUESNA	144,3
GUADALQUIVIR	E39_RETORTILLO	144,0
NORTEI	FUNCASTA	143,4
NORTEI	BOEZA	142,1
EBRO	MICHAVILLA	141,2
EBRO	ESCA EN ISABA	140,6
NORTEI	QUIROGA	139,5
TAJO	P_26 OLLA DEL QUINON	139,2
TAJO	AR45 R. GATA LA MORALEJA	137,2
EBRO	LA GUARDIA DE ARÉS	136,8
GUADALQUIVIR	E54_JOSE_TORAN	136,1
NORTEI	NAVIA DE SUARNA	136,1
TAJO	AR38 HURDANO EL LADRILLAR	135,2
NORTEI	CACABELOS	134,9
TAJO	AR33 G.JARANDA VERA	134,0
GUADALQUIVIR	E40_DERIV_RETOR	133,4
JUCAR	FREDES	132,0
JUCAR	AGRES	130,6
TAJO	P_21 PUEBLA DE LA SIERRA	130,0
TAJO	P_54 POZAS DEL CARABA	129,8
TAJO	PN34 PUERTO DEL PICO	129,0
NORTEI	PRADA	127,9
TAJO	AR28 TIETAR LA IGLESUELA	127,8
EBRO	BENAVENT DE TREMP	126,8
EBRO	ANSÓ	125,6
EBRO	SOTO	125,6
JUCAR	PINET	123,6
TAJO	P_52 ERMITA DEL CALVARIO	123,6
EBRO	LAS PAULES	123,0
EBRO	HECHO	122,4

GUADIANA	M.C.AGUAS ARRIBA CONFLUENCIA GUERRERO CON	121,6
TAJO	P_19 MAJAELEYO	121,4
NORTEI	CARUCEDO	119,0
EBRO	BUBAL	118,2
EBRO	BORDAS DE SETURIA 2	118,0
EBRO	ESERA EN CAMPO	116,8
GUADALQUIVIR	H01_C_H_PINTADO	116,5
NORTEI	LEIRO	116,4
GUADIANA	EMBALSE DE ANDÉVALO	115,8
GUADALQUIVIR	A11_SALADO_PORC	115,6
JUCAR	ABDET	115,4
TAJO	P_18 UMBRALEJO	115,2
GUADALQUIVIR	E37_BEMBEZAR	114,8
NORTEI	BEGONTE	114,7
TAJO	PN23 DEPOSITOS RASCAFRIA	113,8
EBRO	SUBORDÁN EN JAVIERREGAY	112,7
EBRO	GRAU ROIG	112,0
EBRO	RIBARROJA	112,0
NORTEI	FONCEBADON	111,6
GUADALQUIVIR	E35_GUADANUÑO	111,4
JUCAR	ULLDECONA	111,4
GUADALQUIVIR	I11_FTE_PALMERA	111,2
EBRO	ARCALIS 2	110,4
GUADALQUIVIR	E38_HORNACHUELO	109,9
SEGURA	DON DOMINGO	109,9
NORTEI	SAN MARTIN	108,7
EBRO	OJA EN AZARRULLA	108,4
JUCAR	PENA CUERNO	108,4
TAJO	P_49 TORREJON DE ARRIBA	108,2
NORTEI	CAMPONARAYA	108,0
GUADALQUIVIR	E30_R_NAVALLANA	107,4
TAJO	E_13 EL VADO	107,4
GUADALQUIVIR	A16_CABRA_SANTA	107,0
EBRO	EL CEBOLLAR (TORLA)	106,8
EBRO	LOARRE	106,6
EBRO	ISÁBENA EN CAPELLA	106,2
TAJO	AR42 JERTE EN EL TORNO	106,2
TAJO	MC05 TIETAR VALVERDE V.	106,2
TAJO	P_25 NAVAMOJAD-VILLAVIEJA	106,0
GUADALQUIVIR	E27_MAR_GONZALO	105,7
TAJO	P_53 VALDESANGIL EN BEJAR	105,6
TAJO	PN28 BARRANCA-NAVACERRADA	105,6
GUADIANA	EMBALSE PIEDRA AGUDA	105,4
TAJO	E_33 ROSARITO	105,4
AGENCIAANDALUZAAGUA	LOS REALES	105,3
GUADALQUIVIR	E79_VILLAFRANCA	105,2
JUCAR	VALLIBONA	105,2
NORTEI	BEMBIBRE	104,9
TAJO	P_59 LOS REBOLLARES	104,8
NORTEI	BARCO VALDEORRAS	103,5
GUADALQUIVIR	N01_CAZORLA	103,2
GUADALQUIVIR	H02_C_H_CALA	103,0
GUADALQUIVIR	I15_VILLAR	102,7
EBRO	ESTANA	102,4
TAJO	AC10 SORBE - JARAMA	102,0
EBRO	LANUZA 1	101,6
GUADALQUIVIR	I08_SALADO_ARJ	101,5

EBRO	BOIXOLS	100,8
TAJO	E_34 PORTAJE	100,8
NORTEI	PONTEVILAR	100,7
GUADALQUIVIR	E02_AGUASCEBAS	100,1
JUCAR	ALC. DE CHIVERT	99,8
GUADALQUIVIR	E63_LA_MINILLA	99,2
GUADALQUIVIR	P10_SILES	99,1
TAJO	P_31 PRADO DOCTOR	99,0
EBRO	CINCA EN LAFORTUNADA	98,8
EBRO	IRATI EN AOS	98,8
TAJO	P_32 S. PABLO LOS MONTES	98,4
TAJO	PN22 ROBREGORDO	98,4
TAJO	MC04 TAJO TALAVERA	98,2
EBRO	SAMPER	97,8
JUCAR	IBI	97,4
GUADALQUIVIR	E64_CALA	96,8
JUCAR	BENIARRES	96,6
TAJO	E_43 RIVERA DE GATA	96,4
EBRO	AZUD DE SENTERADA	96,1
EBRO	BERUETE	96,0
EBRO	CAMBRILS	96,0
GUADALQUIVIR	E78_EL_CARPIO	95,9
EBRO	LA PEÑA	95,8
AGENCIAANDALUZAAGUA	LUJAR	95,3
EBRO	ARAGÓN EN CANFRANC	95,2
TAJO	E_42 ARRAGO	95,2
GUADALQUIVIR	E17_QUIEBRAJANO	95,0
GUADALQUIVIR	E53_PENAFLORE	94,9
EBRO	ARGUIS	94,8
TAJO	PN20 CABIDA	94,8
GUADALQUIVIR	E71_ARCOS_FTRA	94,7
GUADALQUIVIR	E26_YEGUAS	94,6
EBRO	REPETIDOR ARGUIS	94,4
AGENCIAANDALUZAAGUA	PARTIDOR DE GUADARRANQUE	94,2
AGENCIAANDALUZAAGUA	PUJERRA	94,2
GUADALQUIVIR	E65_GERGAL	94,0
GUADIANA	ALÍA	93,4
TAJO	AR49 AZUD DEL ENCIN	93,2
AGENCIAANDALUZAAGUA	MAJADA DE LAS LOMAS	93,1
GUADALQUIVIR	E33_SRRA_BOYERA	92,7
GUADALQUIVIR	P15_FUENCALIENT	92,7
EBRO	MAJALINO	91,8
TAJO	E_39 VALDEOBISPO	91,6
TAJO	AR31 G.MINCHONES VILL.V.	91,4
GUADALQUIVIR	E77_ALMODEVAR	91,2
EBRO	CINCA EN ESCALONA	91,1
TAJO	P_35 CASAS DE LOS VENEROS	91,0
EBRO	LAS NAVAS	90,8
GUADIANA	SAN BARTOLOMÉ DE LA TORRE	90,8
TAJO	P_27 C.GARGANTA-CRUZ ROJA	90,6
EBRO	VALLFARRERA EN ALINS	90,4
JUCAR	BENAFIGOS	90,4
GUADIANA	M.C.AGUAS ARRIBA CONFLUENCIA LORIANILLA CON	90,2
EBRO	FALLADA DE MALPAS	90,0
TAJO	AC22 R DE GATA IIB Y IIIB	90,0
EBRO	ESCALES	89,9
NORTEI	BRETONA	89,9

TAJO	AR34 ARENAL AR. S. PEDRO	89,6
GUADIANA	CALANAS	89,0
EBRO	EBRO EN TORTOSA	88,8
EBRO	VALIRA EN SEO DE URGEL	88,6
GUADALQUIVIR	E34_PNTE_NUEVO	88,4
GUADALQUIVIR	E01_TRANCO_BEAS	88,0
GUADALQUIVIR	N03_GRAZALEMA	88,0
TAJO	AR41 AMBROZ EN EL VILLAR	87,6
EBRO	MONLORA	87,2
AGENCIAANDALUZAAGUA	EMBALSE DE CHARCO REDONDO	87,1
EBRO	LOBERA DE ONSSELLA	87,0
GUADALQUIVIR	E61_ARACENA	87,0
JUCAR	RIBESALBES	87,0
TAJO	AR35 ALAGON EN GARCIBUEY	87,0
GUADIANA	LA PARRA	86,8
TAJO	AR48 AYO.MONJAS EL BATAN	86,6
GUADALQUIVIR	E72_LOS_HURONES	86,5
JUCAR	CATI	86,4
EBRO	FORNOLS	86,2
EBRO	JABARRELLA	86,2
EBRO	EL COSCOLLAR	85,8
JUCAR	GALLINERA	85,8
TAJO	I_12 CANAL DEL SECT. XVII	85,8
EBRO	BASERCA	85,6
EBRO	VILIELLA	85,6
TAJO	AR46 ARRAGO EN HUELAGA	85,6
AGENCIAANDALUZAAGUA	EMBALSE DE GUADARRANQUE	85,5
TAJO	PN01 PAJARES HERRADURA	85,4
JUCAR	REMEDIO CHELVA	85,2
GUADALQUIVIR	E60_ALCALA_RIO	84,7
TAJO	P_30 CERCEDILLA	84,6
EBRO	COGULLO	84,4
GUADIANA	AGUAS ABAJO EMBALSE MONTIJO	84,4
TAJO	AC21 R DE GATA C. IIIA	84,2
TAJO	I_11 ELEV.DE ARROCAMPO	84,2
GUADALQUIVIR	E29_GUADALMELLA	83,9
TAJO	AR36 FRANCIA MIRANDA C.	83,8
TAJO	E_40 JERTE-PLASENCIA	83,8
GUADALQUIVIR	M09_GLQUVIR_SEV	83,6
GUADALQUIVIR	A17_GENIL_ECIJA	83,2
GUADIANA	M.C.DEL ESTERAS ENTRADA EMBALSE LA SERENA	83,2
TAJO	AR50 ALMONTE MOLINO BUIT.	83,2
GUADALQUIVIR	E24_ENCINAREJO	83,1
JUCAR	SITJAR	83,0
TAJO	I_08 ELEVACION PICADAS	83,0
GUADIANA	M.C.DEL GUADALEMAR ENTRADA EMBALSE LA SERENA	82,8
TAJO	AC14 CANAL DE VALDECANAS	82,8
EBRO	CAMERO NUEVO	82,6
EBRO	HACHUETA	82,4
EBRO	URDALUR	82,4
GUADIANA	EMBALSE TENTUDIA	82,4
GUADIANA	AGUAS ABAJO EMBALSE LA COLADA	82,2
JUCAR	BELLUS	82,2
EBRO	URRUNAGA	82,0
GUADIANA	ALCONCHEL	82,0
GUADIANA	EMBALSE VALUENGO	82,0
JUCAR	LA CARRASCA	82,0

GUADALQUIVIR	C03_C_CUENCO	81,9
EBRO	ARA EN BOLTANA	81,4
TAJO	AR51 TAMUJA STA. M. MAG.	81,4
JUCAR	ISBERT	81,2
EBRO	OS DE BALAGUER	81,0
GUADALQUIVIR	I18_LA_ALGABA	81,0
GUADIANA	HINOJOSA DEL DUQUE	80,6
EBRO	BASCONCILLOS DEL TOZO	80,4
JUCAR	L'ALCORA	80,0
TAJO	E_02 MOLINO DE CHINCHA	80,0
GUADALQUIVIR	E25_MARMOLEJO	79,9
JUCAR	SUECA	79,2
TAJO	E_15 SANTILLANA	79,2
GUADIANA	AZUD LAVADERO	79,1
AGENCIAANDALUZAAGUA	LOMAS DE CAMARA	79,0
GUADIANA	EMBALSE LOS CANCHALES	79,0
GUADALQUIVIR	E14_FERNANDINA	78,9
GUADIANA	M.C.AGUAS ARRIBA CONFLUENCIA ALCAZABA CON L	78,8
AGENCIAANDALUZAAGUA	CAPILEIRA	78,7
GUADALQUIVIR	E73_GUADALCACIN	78,5
EBRO	ARAGÓN EN MARTES	78,4
EBRO	VADIELLO	78,4
JUCAR	DOMENO	78,4
NORTEI	PTE DOMINGO FLOREZ	78,4
GUADALQUIVIR	E13_GUADALEN	78,2
GUADALQUIVIR	E16_GIRIBAILE	78,2
TAJO	AR29 TIETAR AR. S. PEDRO	78,2
TAJO	AR44 R GATA AZUD MORALEJA	77,8
TAJO	E_16 VALMAYOR	77,4
EBRO	NOGUERA PALL. (ESCALÓ)	77,2
EBRO	RIBERT	77,2
GUADALQUIVIR	E70_BORNOS	77,2
GUADALQUIVIR	E67_AGRIO	77,1
JUCAR	VALENCIA	77,0
EBRO	BOLLEGÁS	76,8
GUADIANA	CABEZA DE BUEY	76,6
JUCAR	ALCALALI	76,6
TAJO	E_09 ALCORLO	76,6
GUADIANA	ARROYOMOLINOS DE MONTÁNCHEZ	76,2
TAJO	PN05 LAS CUEVAS	76,2
JUCAR	MANUEL	75,8
JUCAR	SOT DE FERRER	75,8
GUADIANA	AGUAS ABAJO EMBALSE (EN PROYECTO) CALAMÓN	75,6
GUADIANA	AGUAS ABAJO EMBALSE (EN PROYECTO) DE TIRTEA	75,4
TAJO	AR47 BRONCO MONTEHERMOSO	75,4
TAJO	E_14 EL ATAZAR	75,4
EBRO	CASTELNOU	75,2
EBRO	GUIAMETS	75,2
JUCAR	VALL DE ALBA	75,2
EBRO	EM_ARDISA	75,0
EBRO	MORELLA	75,0
EBRO	PTO. DEL ESCUDO	74,8
GUADALQUIVIR	P22_FUENTE_ARCO	74,5
JUCAR	BENEJAMA	74,4
EBRO	SIERRA URBASA	74,2
EBRO	CABECERA ARAGÓN Y CATALUÑA (EL CIEGO)	73,9
GUADIANA	EMBALSE HORNOTEJERO	73,8

JUCAR	ALFONDEGUILLA	73,8
TAJO	AC18 C. P. ALAGON (COMUN)	73,8
EBRO	EBRO EN ASCÓ	73,6
GUADALQUIVIR	E15_GUADALMENA	73,5
AGENCIAANDALUZAAGUA	RÍO GENAL (JUBRIQUE)	73,2
JUCAR	GUADASSUAR	73,2
TAJO	PN24 ALBERGUE LOBERA	73,2
GUADALQUIVIR	E62_ZUFRE	73,1
GUADALQUIVIR	I06_MINGO	73,0
GUADIANA	EMBALSE NOGALES	73,0
EBRO	SAN LORENZO	72,9
TAJO	MC06 TIETAR CASATEJADA-J.	72,8
GUADIANA	CONQUISTA	72,6
EBRO	REPETIDOR GUARA	72,4
EBRO	EM77H85PQUIN	72,3
AGENCIAANDALUZAAGUA	TORRE TOMA DE CHARCO REDONDO	72,1
GUADALQUIVIR	M06_STE_ARR_VIL	72,1
EBRO	BRAZUELO	72,0
JUCAR	SIERRA AVE	72,0
TAJO	E_08 PALMACES	72,0
EBRO	ARDISA	71,9
GUADALQUIVIR	C04_C_ALCANTARI	71,6
GUADIANA	AZUD BADAJOZ	71,6
NORTEI	MONTEFURADO	71,5
EBRO	GUARA	71,4
GUADALQUIVIR	A22_GUADIAMAR	71,3
JUCAR	REPARTIMENT	71,2
TAJO	AR02 TAJO EN LA ROCHA	71,2
TAJO	E_19 CHARCO DEL CURA	71,2
EBRO	CANELLES	71,0
GUADIANA	EMBALSE GASSET	71,0
EBRO	CASALLERA	70,9
EBRO	LA IGLESUELA DEL CID	70,8
EBRO	LA SOTONERA	70,8
JUCAR	LA CENIA	70,8
GUADALQUIVIR	C12_C_QUEIPO	70,7
EBRO	PINELL	70,6
JUCAR	C. ENCANTADA	70,2
TAJO	E_36 GABRIEL Y GALAN	70,2
JUCAR	MOSQUERUELA	70,0
EBRO	VIGAS	69,8
TAJO	E_10 POZO DE LOS RAMOS	69,8
GUADALQUIVIR	C10_C_SECCION_1	69,6
JUCAR	PINA	69,6
JUCAR	AYORA LA HUNDE	69,4
AGENCIAANDALUZAAGUA	MOTRIL	69,3
TAJO	E_28 EL TORCON	69,0
TAJO	E_32 NAVALCAN	69,0
EBRO	SAN MARTÍN	68,8
GUADALQUIVIR	E76_CELMIN	68,8
GUADIANA	EMBALSE GARGÁLIGAS	68,7
EBRO	BIGUENZO	68,6
GUADIANA	FREGENAL DE LA SIERRA	68,6
GUADIANA	M.C.AGUAS ARRIBA CONFLUENCIA ENTRÍN CON GUA	68,6
GUADALQUIVIR	M14_ALAMO_BENAL	68,5
GUADIANA	EMBALSE ALANGE	68,4
JUCAR	BORRIOL	68,4

EBRO	EBRO	68,2
EBRO	P110C85PQUIN	68,2
TAJO	E_47 CEDILLO	68,2
GUADIANA	EMBALSE CIJARA	68,0
GUADIANA	EMBALSE GARCÍA SOLA	68,0
TAJO	AC13 CENTRAL PUENTENUEVO	68,0
TAJO	P_14 GASCUENA DE BORNOVA	68,0
GUADALQUIVIR	A08_GUADALQ_MEN	67,8
GUADIANA	VILLANUEVA DE LOS CASTILLEJOS	67,8
JUCAR	GUDAR	67,8
JUCAR	HUERTO MULET	67,8
JUCAR	PICASSENT	67,6
EBRO	TABESCAN	67,4
GUADIANA	M.C.DEL ESTENA ENTRADA EMBALSE CIJARA	67,4
GUADIANA	EMBALSE DE LAS MUELAS	67,2
GUADIANA	EMBALSE VILLAR DEL REY	67,0
TAJO	P_08 E. LA RESURECCION	67,0
GUADIANA	M.C.ENTRADA EMBALSE LA SERENA AGUAS ARRIBA	66,8
JUCAR	FONT EN CARROS	66,8
TAJO	AC15 VALDECANAS - TIETAR	66,8
GUADALQUIVIR	C13_C_BRAZOESTE	66,6
GUADIANA	VILLARTA DE LOS MONTES	66,6
GUADIANA	EMBALSE AGUIJÓN	66,2
JUCAR	ALTO DEL PINO	66,2
JUCAR	MARINA BAIXA	66,2
AGENCIAANDALUZAAGUA	OJEN	66,1
JUCAR	GUADALEST	66,0
JUCAR	LA TOBA	66,0
GUADIANA	EMBALSE PROSERPINA	65,8
GUADALQUIVIR	P34_PRUNA	65,6
TAJO	P_07 CULEBRAS	65,6
GUADIANA	DEL ODIEL ENTRADA EMBALSE (EN PROYECTO) ALC	65,4
EBRO	N.PALLARESA (COLLEGATS)	65,2
GUADALQUIVIR	E68_TRRE_AGUILA	65,1
AGENCIAANDALUZAAGUA	RÍO HOZGARGANTA (JIMENA)	64,9
GUADALQUIVIR	I14_LOS_HUMOSOS	64,8
EBRO	BERBERANA	64,6
JUCAR	CASA DEL BARON	64,6
JUCAR	MARIA CRISTINA	64,6
JUCAR	CONTRERAS	64,2
NORTEI	EL SESTIL	64,0
TAJO	P_06 VALSALOBRE - PENALEN	64,0
AGENCIAANDALUZAAGUA	SIERRA MIJAS	63,9
GUADALQUIVIR	E69_ZAHARA	63,7
GUADIANA	EMBALSE DE CORNALBO	63,6
EBRO	SAN VICENTE DE ARANA	63,4
GUADALQUIVIR	E57_EL_PINTADO	63,4
EBRO	CASTILGALEU	63,2
EBRO	ULLIVARRI	63,0
GUADALQUIVIR	E55_PBL_CAZALLA	63,0
AGENCIAANDALUZAAGUA	CAÑETE LA REAL	62,8
EBRO	VERO EN BARBASTRO	62,8
GUADALQUIVIR	P14_VILLANUEVA	62,8
GUADIANA	ZAFRA	62,8
TAJO	AC19 C. P. ALAGON MD	62,6
TAJO	E_11 BELENA	62,6
JUCAR	ALCOI	62,4

TAJO	AR52 SALOR EN MEMBRIO	62,4
AGENCIAANDALUZAAGUA	DEPÓSITO DI-1	62,2
GUADIANA	CAMPILLO DE LLERENA	62,2
AGENCIAANDALUZAAGUA	CERRO CANUELO	62,1
TAJO	AR16 JARAMA EN VALDEPENAS	62,0
AGENCIAANDALUZAAGUA	BAYARCAL	61,9
TAJO	MC07 ALAGON EN CORIA	61,8
GUADALQUIVIR	C14_B_G_B_XII	61,4
TAJO	AR22 COFIO EN SAN MARTIN	61,2
EBRO	EM38H85PQUIN	61,0
JUCAR	BENASAL	60,8
JUCAR	BUSEO	60,6
GUADALQUIVIR	E10_PEDRO_MARIN	60,5
EBRO	LARRA	60,4
GUADIANA	EMBALSE CUBILAR	60,4
JUCAR	TORRIJAS	60,4
TAJO	AC17 RIEGOS DEL AMBROZ	60,4
GUADIANA	PUEBLA DE OBANDO	60,2
EBRO	SOBRÓN	60,0
AGENCIAANDALUZAAGUA	EMBALSE DE LA CONCEPCIÓN	59,9
EBRO	BERGANTES EN ZORITA	59,8
EBRO	STA. BÁRBARA	59,8
EBRO	A067T85PQUIN	59,6
EBRO	TIRÓN S. MIGUEL PEDROSO	59,4
GUADIANA	POZOBLANCO	59,4
GUADALQUIVIR	E12_DAÑADOR	59,3
EBRO	UBIERGO	59,2
GUADALQUIVIR	I04_JANDULILLA	59,2
JUCAR	L. MARQUESADO	59,2
TAJO	E_31 TORREJON	59,2
GUADALQUIVIR	N06_NACIMIENTO	59,0
JUCAR	VERNISSA	59,0
TAJO	AR26 GEVALO ALCAUDETE	59,0
TAJO	E_12 LA TAJERA	59,0
JUCAR	RAMBLA POYO	58,8
JUCAR	SIETE AGUAS	58,8
TAJO	AC09 RIEGOS DEL BORNOVA	58,8
GUADALQUIVIR	I05_DONADIO_II	58,7
EBRO	NELA EN VILLARCAYO	58,6
JUCAR	LA PRESA	58,6
JUCAR	TALAYUELO	58,6
TAJO	AC08 CANAL DEL ATAZAR	58,6
TAJO	PN03 ORIHUELA TREMEDAL	58,4
JUCAR	LANDETE	58,2
GUADIANA	LOS CORTIJOS	58,1
EBRO	COLLADO BRINZOLA	58,0
EBRO	EL GRADO	58,0
TAJO	AR15 TAJUNA EN ARMUNA	57,8
GUADIANA	EMBALSE VEGA JABALÓN	57,6
EBRO	SEGRE EN ISOBOL	57,4
EBRO	TABLONES	57,4
GUADALQUIVIR	P31_MORON_FRA	57,2
SEGURA	TOBARRA	57,2
EBRO	AGUILERA	57,0
JUCAR	CUENCA	57,0
AGENCIAANDALUZAAGUA	LOS GUAJARES	56,8
EBRO	CERECEDA	56,8

GUADALQUIVIR	M05_ARR_BCO_ECI	56,8
GUADALQUIVIR	M11_GLQUIVIR_MOG	56,8
GUADIANA	AGUAS ABAJO EMBALSE SIERRA BRAVA	56,8
GUADIANA	AGUAS ARRIBA CONFLUENCIA RUECAS CON GUADIANA	56,8
GUADIANA	PUEBLA DE GUZMÁN	56,8
GUADALQUIVIR	M12_GDALETE_JER	56,6
JUCAR	ESTUBENY	56,6
GUADALQUIVIR	P08_VILLAMANRIQ	56,5
TAJO	E_22 DEL REY	56,4
GUADALQUIVIR	C11_C_COTEMSA	56,3
JUCAR	ALCALA JUCAR	56,0
TAJO	E_46 SALOR	56,0
TAJO	P_33 CEPEDA DE LA MORA	56,0
GUADIANA	EMBALSE RUECAS	55,9
EBRO	VALLORIA	55,8
EBRO	VILOSELL	55,8
GUADIANA	PUERTO SANTA CRUZ	55,8
GUADIANA	VALVERDE DE MÉRIDA	55,8
JUCAR	ARENOS	55,8
AGENCIAANDALUZAAGUA	VILLANUEVA DE LA CONCEPCIÓN	55,6
JUCAR	LA CUEVA SANTA	55,6
TAJO	AC02 TRASVASE TAJO-SEGURA	55,4
SEGURA	AF.SEGURA(AA.A.DE CENAJÓ)	55,3
JUCAR	FORATA	55,2
JUCAR	AYORA	55,0
JUCAR	CUERDA	55,0
AGENCIAANDALUZAAGUA	EL TORCAL	54,9
TAJO	P_29 CVNTO. DEL CASTANAR	54,8
GUADALQUIVIR	M03_GUADALB_CAM	54,7
GUADIANA	M.C.AGUAS ARRIBA CONFLUENCIA GUADAJIRA GUADIANA	54,6
GUADIANA	EMBALSE SIERRA BRAVA	54,4
TAJO	PN15 CONDEMIOS DE ARRIBA	54,4
EBRO	EM_CASPE	54,3
EBRO	RIALB	54,2
JUCAR	ONTINYENT	54,2
GUADALQUIVIR	C05_C_BADERA	54,1
AGENCIAANDALUZAAGUA	LA CABRA MONTÉS	54,0
JUCAR	EL PUIG	53,8
GUADALQUIVIR	E22_MONTORO	53,7
GUADIANA	MONTIEL	53,6
GUADALQUIVIR	E19_RUMBLAR	53,5
GUADIANA	M.C.AGUAS ABAJO EMBALSE (EN PROYECTO) ALCOLACIA	53,4
NORTEI	BARCENA I	53,4
TAJO	E_45 ALCANTARA	53,4
GUADALQUIVIR	E42_QUENTAR	53,3
GUADIANA	EMBALSE DEL ZÚJAR	53,2
GUADIANA	M.C.DEL GUADALMEZ ENTRADA EMBALSE LA SERENA	53,2
JUCAR	ANTELLA	53,2
TAJO	AR01 GALLO PENAMEDIODIA	53,2
TAJO	AR19 GUADARRAMA PICOTEJO	53,0
AGENCIAANDALUZAAGUA	RÍO TREVELEZ	52,8
TAJO	E_26 GUAJARAZ	52,8
GUADALQUIVIR	E75_BARBATE	52,7
JUCAR	ENGUERA BENALI	52,6
JUCAR	PLUVIO ALGAR	52,6
NORTEI	PONFERRADA	52,5
AGENCIAANDALUZAAGUA	CUEVAS DEL BECERRO	52,4

EBRO	GONZALEZ LACASA	52,4
GUADALQUIVIR	P06_MOLINILLO	52,4
TAJO	MC02 JARAMA S. FERNANDO	52,4
GUADALQUIVIR	E21_FRESNEDA	52,0
TAJO	PN17 CANTALOJAS	52,0
JUCAR	SERRA GROSA	51,8
TAJO	E_17 BURGUILLO	51,8
TAJO	P_12 BOCHONES - ATIENZA	51,8
JUCAR	CASINOS	51,6
AGENCIAANDALUZAAGUA	RONDA	51,5
GUADIANA	EMBALSE ORELLANA	51,4
JUCAR	CARRAIXET	51,4
JUCAR	VILLAMALEA	51,4
TAJO	E_29 AZUTAN	51,4
EBRO	ZIDACOS EN BARASOAIN	51,2
GUADIANA	SANTA CRUZ DE MUDELA	51,2
GUADALQUIVIR	I13 PILAS	51,0
JUCAR	ALARCON	51,0
JUCAR	ZARZUELA	51,0
TAJO	PN38 NAVALPERAL PINARES	51,0
GUADIANA	GRANJA DE TORREHERMOSA	50,8
AGENCIAANDALUZAAGUA	CANAL DE LA ENCANTADA	50,7
EBRO	AZUD DE LA ESTANCA	50,7
GUADALQUIVIR	C09_ISLAMINIMA	50,7
EBRO	CABECERA CANAL ALLOZ	50,6
EBRO	COLA PARDINA. BARDENAS	50,6
EBRO	MONZÓN	50,6
JUCAR	CAUDETE	50,6
JUCAR	TIO CALORES	50,6
GUADIANA	AGUAS ABAJO EMBALSE (EN PROYECTO) PIEDRAES	50,4
JUCAR	COFRENTES	50,4
TAJO	P_09 EL NAVAJILLO	50,4
GUADIANA	EMBALSE LA SERENA	50,3
EBRO	MONSECH	50,2
GUADALQUIVIR	E23_JANDULA	50,2
GUADIANA	EMBALSE LOS MOLINOS	50,2
JUCAR	BENAGEBER	50,2
TAJO	AR20 GUAD.BARRUELOS-BARG	50,2
JUCAR	TERUEL	50,0
JUCAR	ZAGRA	50,0
AGENCIAANDALUZAAGUA	ALFARNATEJO	49,8
GUADALQUIVIR	C06_C_LA_ISLETA	49,8
TAJO	AC01 ENTREPENAS-BUENDIA	49,8
TAJO	E_21 EL PARDO	49,6
EBRO	EM19C85PQUIN	49,2
TAJO	AR24 TAJO EN CEBOLLA	49,2
TAJO	I_10 RIEGOS DE ALCOLEA	49,0
TAJO	MC03 MANZANARES P. S. FER	49,0
TAJO	PN02 FUENTE DE HOCINILLO	49,0
AGENCIAANDALUZAAGUA	DEPURADORA DE MARBELLA	48,9
AGENCIAANDALUZAAGUA	LANJARÓN	48,9
AGENCIAANDALUZAAGUA	EMBALSE DE RULES	48,8
TAJO	AR13 HENARES ESPINILLOS	48,8
EBRO	ARGA EN ECHAURI	48,2
TAJO	AR11 HENARES EN BUJALARO	48,2
TAJO	E_25 CAZALEGAS	48,2
GUADIANA	AZUD MALAGÓN	48,0

GUADIANA	M.C.DEL BONHABAL ENTRADA EMBALSE ALANGE	48,0
JUCAR	EL TORO	48,0
JUCAR	TORRE MACANES	48,0
AGENCIAANDALUZAAGUA	RÍO VERDE (CAZULAS)	47,7
EBRO	EM22C85PQUIN	47,6
EBRO	PIRACES	47,6
JUCAR	LA CUEVARRUZ	47,6
EBRO	MONTNEGRE	47,4
GUADALQUIVIR	I12_GENIL_CABRA	47,3
GUADIANA	M.C.DEL PALOMILLAS ENTRADA EMBALSE ALANGE	47,2
EBRO	ESERA EN ERISTE	47,0
GUADIANA	AGUAS ABAJO EMBALSE (EN PROYECTO) LAS CRUC	46,8
TAJO	AR25 PUSA EN LA MEDICA	46,8
TAJO	P_11 VALDELCUBO	46,8
JUCAR	ALIAGUILLA	46,6
EBRO	TORROLLÓN	46,4
GUADIANA	LOS YEBENES	46,4
AGENCIAANDALUZAAGUA	AZUD DEL VÍNCULO	46,1
EBRO	LA MUELA	46,0
EBRO	STA. EULALIA	46,0
TAJO	I_07 ELEVAC. TAJO ANOVER	45,6
GUADALQUIVIR	M07_GADAIRA_ARA	45,4
TAJO	AC05 CAZ CHICO	45,2
AGENCIAANDALUZAAGUA	EMBALSE DEL GUADALTEBA	45,1
AGENCIAANDALUZAAGUA	AZUD DE VELEZ	45,0
GUADALQUIVIR	P33_ROCIANA	45,0
JUCAR	PAJARONCILLO	45,0
AGENCIAANDALUZAAGUA	EMBALSE CONDE DE GUADALHORCE	44,9
TAJO	P_37 STA. CRUZ DE PINARES	44,8
GUADALQUIVIR	N02_SRRA_NEVADA	44,7
EBRO	PANCORBO	44,4
AGENCIAANDALUZAAGUA	FELIX	44,3
AGENCIAANDALUZAAGUA	PARTIDOR DE CAÑIZARES	44,0
TAJO	I_05 TAJO-ESTR. BUENAMES.	44,0
EBRO	P097Z85PQUIN	43,8
AGENCIAANDALUZAAGUA	RÍO GUADALFEO (ALMEGÍJAR)	43,7
JUCAR	VALDECUENCA	43,6
GUADIANA	FUENTE DE CANTOS	43,5
GUADIANA	M.C.AGUAS ARRIBA CONFLUENCIA TRIPERO CON GU	43,2
JUCAR	CERRO AGUILA	43,2
TAJO	AC07 CANAL DE LAS AVES	43,2
JUCAR	BELMONTEJO	43,0
EBRO	LA ESTANCA	42,8
GUADIANA	M.C.DEL SAN JUAN ENTRADA EMBALSE ALANGE	42,8
AGENCIAANDALUZAAGUA	AZUD DE PAREDONES	42,6
AGENCIAANDALUZAAGUA	COÍN	42,6
GUADIANA	EMBALSE VICARIO	42,6
JUCAR	LOS TORANES	42,4
TAJO	AR10 TAJO EN HIGARES	42,4
TAJO	AR17 JARAMA MEJORADA-S.F.	42,4
AGENCIAANDALUZAAGUA	ALCAUCÍN	42,2
GUADIANA	ALMODEVAR DEL CAMPO	42,2
JUCAR	ENGUERA MATEA	42,2
AGENCIAANDALUZAAGUA	MURTAS	42,1
EBRO	GUATIZALEMA EN P.ALCOFEA	42,0
EBRO	ALMENARA	41,8
TAJO	P_62 PTO. DEMO CCC MADRID	41,8

AGENCIAANDALUZAAGUA	CASARABONELA	41,6
GUADIANA	LA CONTIENDA (ESCACENA DEL CAMPO)	41,6
AGENCIAANDALUZAAGUA	EMBALSE DE BEZNAR	41,2
JUCAR	VILLALBA ALTA	41,2
AGENCIAANDALUZAAGUA	REPETIDOR LA ENCANTADA	41,0
EBRO	MEQUINENZA	41,0
TAJO	E_24 EL CASTRO	41,0
JUCAR	HIGUERUELA	40,8
JUCAR	MOIXENT	40,8
GUADIANA	EMBALSE CANCHO DEL FRESNO	40,4
GUADIANA	M.C.CONFLUENCIA MALAGÓN CON RIBERA ALBAHAC	40,4
JUCAR	ANDILLA	40,2
EBRO	AJAMIL	40,0
GUADIANA	ALBUQUERQUE	39,8
TAJO	PN16 CAMPISABALOS	39,8
SEGURA	E.TALAVE	39,7
AGENCIAANDALUZAAGUA	VELEZ DE BENAUDALLA	39,5
JUCAR	LOS ANGUIJES	39,2
TAJO	PN36 NAVANDRINAL-S.JUAN	39,2
GUADALQUIVIR	P27 MARTIN JARA	39,0
TAJO	E_03 BUENDIA	39,0
TAJO	I_02 C. N. ZORITA	39,0
EBRO	SAVALLA	38,8
TAJO	AR27 USO EN ALDEANUEVA	38,8
AGENCIAANDALUZAAGUA	LAGUNA DE FUENTE PIEDRA	38,6
JUCAR	VILAMARXANT	38,6
TAJO	E_27 CASTREJON	38,6
AGENCIAANDALUZAAGUA	SANTÓN PITAR	38,4
GUADIANA	HONRUBIAS	38,4
JUCAR	PORTACELI	38,4
SEGURA	FEREZ	38,3
TAJO	AC11 CASTREJON MARGEN DER	38,2
AGENCIAANDALUZAAGUA	COLMENAR	38,0
TAJO	E_06 ALMOGUERA	37,8
GUADIANA	TRES JUNCOS	37,6
JUCAR	TIBI	37,6
TAJO	AC12 CASTREJON MARGEN IZQ	37,6
EBRO	ACEQUIA TERREU P.K. 33,400. CINCA	37,4
EBRO	BOLTEROLS	37,4
TAJO	AR43 JERTE EN GALISTEO	37,4
AGENCIAANDALUZAAGUA	ORIA	37,3
GUADALQUIVIR	E44_COLOMERA	37,2
EBRO	A209H85PQUIN	36,8
GUADALQUIVIR	E32_VADOMOJON	36,7
EBRO	SIGENA	36,6
EBRO	SANTOLEA	36,4
TAJO	AR08 TAJO EN ALMOGUERA	36,4
EBRO	FUENTES DE AGREDA	36,2
TAJO	MC01 HENARES GUADALAJARA	35,8
EBRO	CANAL DE PINA	35,6
EBRO	JUDES	35,6
JUCAR	REGAJO	35,6
AGENCIAANDALUZAAGUA	PUERTO DE LA RAGUA	35,4
JUCAR	ALBACETE	35,4
AGENCIAANDALUZAAGUA	RÍO BENAMARGOSA (S. NEGRO)	35,3
EBRO	CERROYERA	35,2
GUADIANA	EMBALSE LA CABEZUELA	35,2

JUCAR	VALBONA	35,2
TAJO	AR09 AZUD FUENTE HUELGA	35,2
TAJO	E_04 BOLARQUE	35,2
GUADIANA	AGUAS ABAJO EMBALSE (EN PROYECTO) GOLONDR	35,0
GUADIANA	DEL GUADIANA EN PUEBLA DE DON RODRIGO	35,0
GUADIANA	EMBALSE VALLEHERMOSO	35,0
AGENCIAANDALUZAAGUA	EMBALSE DE LA VIÑUELA	34,9
SEGURA	AF.SEGURA(AA.DE FUENSANTA)	34,8
EBRO	FRAGA	34,6
JUCAR	CASTELFRIO	34,6
AGENCIAANDALUZAAGUA	ALBUÑUELAS	34,5
AGENCIAANDALUZAAGUA	PLUVIO FAHALA	34,5
AGENCIAANDALUZAAGUA	DEPURADORA DEL ATABAL	34,4
AGENCIAANDALUZAAGUA	TORRE DEL MAR	34,4
EBRO	ALMATRET	34,4
GUADIANA	OFICINA CIUDAD REAL	34,4
JUCAR	LORIGUILLA	34,4
GUADALQUIVIR	C16_TUNEL_CUBI	34,3
AGENCIAANDALUZAAGUA	DEPURADORA DEL TRAPICHE	34,2
EBRO	JALÓN EN JUBERA	34,2
EBRO	ROBRES	34,2
GUADIANA	M.C.AGUAS ARRIBA CONFLUENCIA GÉVORA CON GU	34,0
JUCAR	FONT FIGUERA	34,0
JUCAR	UTIEL	34,0
TAJO	AR07 MAYOR EN HUETE	34,0
JUCAR	SIERRA CID	33,8
EBRO	VALLARTA DE BUREBA	33,7
EBRO	JALÓN EN GRISÉN	33,6
GUADIANA	PUENTE NAVARRO	33,6
SEGURA	MINATEDA	33,5
AGENCIAANDALUZAAGUA	LA ARAÑA	33,4
GUADIANA	FUENTE DE PEDRO NAHARRO	33,4
EBRO	TERRADETS	33,3
AGENCIAANDALUZAAGUA	SAN ENRIQUE DE GUADIARO	32,9
EBRO	CUBILLEJO DEL SITIO	32,8
GUADIANA	M.C.DEL FRESNEDOSO ENTRADA EMBALSE CIJARA	32,8
EBRO	VIVEL DEL RÍO MARTÍN	32,6
JUCAR	ARQUILLO	32,4
JUCAR	RAM. CASTELLANA	32,4
SEGURA	AF.CANAL ALTO TAIBILLA	32,1
AGENCIAANDALUZAAGUA	MÁLAGA - PALACIO DE LA TINTA	32,0
EBRO	BERATÓN	32,0
TAJO	E_07 VALDAJOS	31,8
TAJO	P_13 MIEDES DE ATIENZA	31,8
AGENCIAANDALUZAAGUA	EMBALSE CUEVAS DEL ALMANZORA	31,7
EBRO	FLUMEN EN ALBALATILLO	31,4
JUCAR	LA RODA	31,4
GUADIANA	VALLE DE LA SERENA	31,2
AGENCIAANDALUZAAGUA	EMBALSE DEL LIMONERO	31,0
EBRO	CAMARASA	30,9
SEGURA	CAMPO DE SAN JUAN	30,9
GUADIANA	CARRASCOSA DE HARO	30,8
EBRO	LAS TORCAS	30,6
GUADIANA	AGUAS ABAJO EMBALSE (EN PROYECTO) BÚRDALO	30,4
TAJO	AC03 CANAL DE ESTREMERÁ	30,4
TAJO	P_10 BUJARRABAL	30,4
AGENCIAANDALUZAAGUA	CONTRAVIESA	30,3

EBRO	ACEQUIA SASTAGO2	30,2
TAJO	AR06 GUADAMEJUD PERALEJA	30,2
EBRO	HERRERA	30,0
JUCAR	SIERRA HELADA	30,0
SEGURA	AF.COLA A.T.S.	30,0
TAJO	E_44 GUADILoba	29,8
EBRO	LA ALMOLDA	29,6
TAJO	AR12 AZUD DE HUMANES	29,6
SEGURA	E.CAMARILLAS	29,3
EBRO	ALMAZUL	29,2
AGENCIAANDALUZAAGUA	RÍO GUADALHORCE (CARTAMA)	29,1
AGENCIAANDALUZAAGUA	EMBALSE DE CASASOLA	29,0
EBRO	LA CARTUJA. COMIENZO TRAMO IV. MONEGROS	28,8
EBRO	MONEVA	28,8
GUADALQUIVIR	N05_PB_FADRIQUE	28,8
EBRO	TOBES Y RAHEDO	28,4
AGENCIAANDALUZAAGUA	PADUL	28,2
TAJO	AC06 CAZ DE LA AZUDA	28,2
EBRO	VALDELLOSA	28,0
GUADIANA	AGUAS ABAJO EMBALSE (EN PROYECTO) VILLALBA	28,0
AGENCIAANDALUZAAGUA	EL SALTADOR	27,9
GUADALQUIVIR	E48_IZNAJAR	27,9
AGENCIAANDALUZAAGUA	SIERRA DE GADOR	27,8
EBRO	CERVERA	27,6
EBRO	PUNTO DE CONCENTRACIÓN DE ZARAGOZA	27,6
GUADALQUIVIR	I26_EL_PORTAL	27,6
AGENCIAANDALUZAAGUA	CANAL BENINAR-AGUADULCE	27,5
SEGURA	M.C.RAMBLA BENIPILA	27,2
ACA	PORTBOU	27,0
EBRO	MONTEAGUDO	27,0
EBRO	CUCALÓN	26,8
EBRO	TIRÓN EN CUZCURRITA	26,8
JUCAR	ARGENTE	26,8
AGENCIAANDALUZAAGUA	ALBUÑOL	26,7
EBRO	ALCAINE	26,6
EBRO	EM_MAIDEVERA	26,5
GUADIANA	USAGRE	26,4
JUCAR	ALBARRACIN	26,4
TAJO	AR14 TAJUNA EN PERALES	26,4
EBRO	AZUD MARGEN IZQUIERDA DEL NAJERILLA	26,3
TAJO	AR18 MANZANARES R.-VAC.	26,2
EBRO	EM_MONEVA	26,0
SEGURA	AF.SEGURA(BENIEL)	26,0
EBRO	JILOCA EN CALAMOGA	25,8
EBRO	LEZA (LEZA RÍO LEZA)	25,8
EBRO	ALMENARA CASABLANCA. IMPERIAL	25,6
EBRO	LAGRAN	25,6
GUADIANA	BOLAÑOS DE CALATRAVA	25,6
EBRO	ALGAS EN BATEA	25,3
EBRO	FLIX	25,3
EBRO	ARAGÓN EN CAPARROSO	25,0
JUCAR	NOGUERUELAS	25,0
TAJO	E_23 FINISTERRE	25,0
EBRO	ALPICAT	24,8
EBRO	AZUD DE MONEVA	24,8
EBRO	AZUD DE MONTEAGUDO	24,8
EBRO	DEZA	24,8

GUADIANA	AGUAS ARRIBA CONFLUENCIA BÚRDALO CON GUAD	24,8
SEGURA	TORRE PACHECO	24,6
EBRO	C001L85PQUIN	24,2
GUADALQUIVIR	E05_LA_BOLERA	24,2
GUADIANA	CONFLUENCIA ZÁNCARA Y RÍO RUS	24,2
GUADIANA	DEL GIGÜELA EN QUINTANAR DE LA ORDEN	24,2
GUADIANA	VALDEPENAS	24,2
SEGURA	LA MURTA	24,2
SEGURA	E.LA PEDRERA	24,0
GUADIANA	EMBALSE LLERENA	23,8
TAJO	I_04 TAJO-ESTR. FUENTID.	23,8
SEGURA	JUMILLA	23,6
TAJO	PN04 SETILES (LA MATANZA)	23,6
GUADALQUIVIR	A15_GENIL_LOJA	23,5
EBRO	EL PARTIDOR. CAC	23,3
AGENCIAANDALUZAAGUA	CASTALA	23,2
GUADIANA	EMBALSE PEÑARROYA	23,2
EBRO	EM_MONTEAGUDO	23,0
SEGURA	DEP. DE TORREALTA	22,9
AGENCIAANDALUZAAGUA	TORROX	22,6
TAJO	I_03 TAJO-ESTR. MAQUILON	22,0
SEGURA	E.MORO	21,9
GUADALQUIVIR	C07_C_MORISCOS	21,8
GUADALQUIVIR	E06_NEGRATIN	21,5
GUADALQUIVIR	E03_SANCLEMENTE	21,4
AGENCIAANDALUZAAGUA	EMBALSE DE BENINAR	21,3
SEGURA	ZARZADILLA DE TOTANA	21,3
EBRO	OJOS NEGROS	20,8
JUCAR	AMADORIO	20,8
EBRO	JEREA EN VIRUÉS	20,6
GUADIANA	EN CONFLUENCIA BULLAQUE Y GUADIANA	20,6
SEGURA	M.C.RAMBLA DE NOGALTE	20,5
EBRO	ZADORRA EN ARCE	20,4
AGENCIAANDALUZAAGUA	TAHAL	20,1
EBRO	AZUD DE ALMOCHUEL	20,0
JUCAR	ALACANT	19,8
AGENCIAANDALUZAAGUA	SIERRA ALHAMILLA	19,6
AGENCIAANDALUZAAGUA	ALMERIA	19,5
EBRO	EM_LA TRANQUERA	19,3
SEGURA	AF.SEGURA(CIEZA)	19,3
AGENCIAANDALUZAAGUA	SIERRA ALMAGRO	19,1
EBRO	MEZALLOCHA	19,0
JUCAR	AGOST	18,4
SEGURA	VENTA DEL CASTILLO	18,2
EBRO	JALÓN EN ATECA	17,8
SEGURA	LA ZARZA	17,7
GUADALQUIVIR	M01_BAZA_BAZA	17,3
EBRO	LA TRANQUERA	17,2
EBRO	VIRGEN DE LA SIERRA	17,0
SEGURA	E.CREVILLENTE	16,9
EBRO	CASILLA 21 FONTELLAS. LODOSA	16,8
GUADALQUIVIR	C08_C_MARMOL	16,8
SEGURA	MURCIA	16,6
SEGURA	VENTA DEL OLIVO	16,6
EBRO	GALLEGO EN ZARAGOZA	16,4
GUADIANA	EMBALSE TORRE ABRAHAM	16,2
GUADALQUIVIR	E07_FCO_ABELLAN	16,1

SEGURA	E.MAYES	16,0
GUADALQUIVIR	A02_R_FARDES	15,9
AGENCIAANDALUZAAGUA	OHANES	15,8
EBRO	VALMADRID	15,6
SEGURA	AF.SEGURA(CONTRAPARADA)	15,6
EBRO	TRASOBARES (R062)	15,4
EBRO	VAL	15,4
SEGURA	AF.SEGURA(AZUD DE ROJALES)	15,4
TAJO	AR03 TAJO EN TRILLO	15,4
AGENCIAANDALUZAAGUA	RÍO ALMANZORA (SERÓN)	15,2
EBRO	JALÓN EN CALATAYUD	15,2
EBRO	TOMA CANAL DE LODOSA	15,2
SEGURA	CASAS DE NAVARRO	15,2
GUADALQUIVIR	N04_TABLAS	14,9
SEGURA	E.PUENTES	14,9
EBRO	ATALAYA	14,8
AGENCIAANDALUZAAGUA	GERGAL	14,7
SEGURA	M.C.GUADALENTIN(PARETON)	14,7
EBRO	YERGA	14,6
GUADIANA	EL BONILLO	14,6
SEGURA	CARTAGENA	14,3
SEGURA	CABECERA RAMBLA DEL NOGALTE	14,1
AGENCIAANDALUZAAGUA	SORBAS	14,0
SEGURA	AF.DEPURADORA DE LORCA	14,0
SEGURA	BAÑOS DE FORTUNA	13,6
SEGURA	M.C.RAMBLA SALADA	13,5
SEGURA	PERIN	13,2
JUCAR	ELDA	13,0
AGENCIAANDALUZAAGUA	PUNTA SABINAR	12,8
GUADIANA	MANZANARES	12,6
SEGURA	E.ALFONSO XIII	12,6
GUADALQUIVIR	A01_GUADIX	12,4
GUADIANA	OSSA DE MONTIEL	12,4
SEGURA	AF.SEGURA(OJOS)	12,2
SEGURA	E.VALDEINFIERNO	12,2
SEGURA	M.C.PLIEGO	12,2
SEGURA	AF.SEGURA(ALMADENES)	12,0
AGENCIAANDALUZAAGUA	NÍJAR	11,9
AGENCIAANDALUZAAGUA	VELEFIQUE	11,9
EBRO	JALÓN EN CHODES	11,6
EBRO	TALARN	11,6
AGENCIAANDALUZAAGUA	ALBOX	11,5
GUADALQUIVIR	E46_BERMEJALES	11,3
GUADIANA	M.C.DEL VALDEMEDEL ENTRADA EMBALSE ALANGE	11,2
SEGURA	CASERIO GEVAS	11,2
SEGURA	D.INES	11,2
AGENCIAANDALUZAAGUA	FINANA	11,1
SEGURA	E.SANTOMERA	11,1
SEGURA	PINAR HERMOSO	10,8
EBRO	EL BUSTE	10,6
EBRO	LINARES EN IGEA	10,4
EBRO	SANCHO ABARCA	10,4
GUADALQUIVIR	P03_CANADA_CANE	10,3
SEGURA	AF.SEGURA(CALASPARRA)	10,1
EBRO	CABECERA CANAL DE TAUSTE	10,0
GUADIANA	EN CONFLUENCIA ZANCARA - CÔRCOLES	9,8
EBRO	MANSILLA	9,2

SEGURA	IMP.ALHAMA	8,8
AGENCIAANDALUZAAGUA	RAMBLA DE TABERNAS	8,3
AGENCIAANDALUZAAGUA	SIERRA DE LOS FILABRES	8,2
GUADIANA	AGUAS ARRIBA CONFLUENCIA CON GUADIANA	7,6
AGENCIAANDALUZAAGUA	ANDARAX Y NACIMIENTO (TERQUE)	7,5
SEGURA	AF.CABECERA CREVILLENTE	7,3
EBRO	ARNEDILLO (R023)	7,2
SEGURA	AF.C.P.C.CARTAGENA	7,2
EBRO	COLA DEL SASO. BARDENAS	6,8
GUADIANA	VILLACANAS	6,6
AGENCIAANDALUZAAGUA	RÍO ALMANZORA (CANTORIA)	6,4
GUADIANA	DEL CÓRCOLES EN CABECERA	5,6
SEGURA	LAS CARAS	5,4
EBRO	ARBA EN TAUSTE	4,8
SEGURA	E.ARGOS	4,6
SEGURA	M.C.MULA	4,6
SEGURA	CASAS DE LOS AGUEROS	4,3
EBRO	MAIDEVERA	4,0
GUADIANA	AGUAS ARRIBA CONFLUENCIA ARROYO BECEA	3,8
SEGURA	M.C.RAMBLA DEL TINAJON	3,4
GUADIANA	M.C.AGUAS ABAJO EMBALSE (EN PROYECTO) DE LA	3,0
SEGURA	E.LA CIERVA	3,0
EBRO	CUEVA FORADADA	2,4
GUADIANA	DEL AMARGUILLO EN HERENCIA	2,4
GUADIANA	CASTUERA	1,8
GUADIANA	ALCAZAR DEL REY	1,4
EBRO	MARTÍN EN HÍJAR	1,0
SEGURA	M.C.RIO MORATALLA	0,5
EBRO	VALDABRA	0,4
JUCAR	XERT	0,4
GUADIANA	EMBALSE PIEDRAS	0,2
SEGURA	TARRAGOLLA	0,2
ACA	CASTELLAR DEL VALLÈS	0,0
ACA	LA BISBAL D'EMPORDÀ (DARÓ)	0,0
ACA	VILANOVA I LA GELTRÚ	0,0
AGENCIAANDALUZAAGUA	GRANADA	0,0
GUADALQUIVIR	E36_LA_BREÑA	0,0
GUADALQUIVIR	E41_CANALES	0,0
GUADALQUIVIR	E45_CUBILLAS	0,0
GUADIANA	EMBALSE CORUMBEL BAJO	0,0
GUADIANA	M.C.DEL ALBUERA ENTRADA ZONA REGABLE	0,0
GUADIANA	MONTE DE SAN BENITO (EL CERRO DE ANDÉVALO)	0,0
GUADIANA	SANTA BARBARA DE CASAS	0,0
SEGURA	AF.SEGURA(JACARILLA)	0,0
SEGURA	MARIA	0,0
TAJO	AR04 GUADIELA EN RUIDERA	0,0
TAJO	I_01 C. N. TRILLO	0,0
TAJO	I_09 ELEV.DE LAS PARRAS	0,0
TAJO	P_44 CASA DEL TORNO	0,0