

INFORME PLUVIOMÉTRICO MENSUAL SAIH

Septiembre 2009



ÍNDICE

1. OBJETO	1
2. METODOLOGÍA	2
3. INFORME PLUVIOMÉTRICO	4
3.1. PRECIPITACIÓN ACUMULADA MENSUAL	5
3.2. PRECIPITACIÓN ACUMULADA DESDE EL INICIO DEL AÑO HIDROLÓGICO	6
3.3. CARÁCTER DE LA PRECIPITACIÓN	7
3.4. COMPARATIVA HISTORICA	8
4. ANEJO: DATOS UTILIZADOS	10



1. OBJETO

El presente INFORME PLUVIOMÉTRICO MENSUAL SAIH tiene como objeto aportar información de la lluvia registrada en las estaciones pluviométricas operativas de la Red SAIH durante el periodo objeto del informe así como su comparación con las series históricas disponibles.

Los datos son suministrados por las Confederaciones Hidrográficas del Júcar, Segura, Ebro, Tajo y Guadiana y por la Agencia Andaluza del Agua (Junta de Andalucía). Estos datos son adquiridos por los sistemas de forma automática, por lo que se trata de datos sin contrastar.

2. METODOLOGÍA

Para la elaboración del presente INFORME PLUVIOMÉTRICO MENSUAL SAIH se han llevado a cabo trabajos de tratamiento y validación de datos, se han realizado interpolaciones tipo kriging para la estimación de la distribución areal de las precipitaciones y se han desarrollado operaciones de álgebra de mapas para caracterización de la precipitación.

Tratamiento de datos

El presente informe, además de presentar la información pluviométrica mensual, la caracteriza comparándola con los datos históricos SAIH.

Los datos históricos considerados corresponden al periodo 2001-2006. Aunque se disponían de datos de lluvia de años anteriores, se ha utilizado los datos correspondientes a este periodo para alcanzar un nivel suficiente de completitud de las series y de calidad de los datos, para todas las CCHH. Se ha utilizado datos históricos de las Confederaciones de:

- Ebro
- Segura
- Guadalquivir
- Tajo
- Júcar
- Cuenca Mediterránea Andaluza

Los datos históricos se han importado de los ficheros históricos ASCII a una base de datos Access para facilitar el manejo y gestión de la información.

Por otro lado, los datos correspondientes a los años hidrológicos 2006-2007, 2007-2008 y 2008 - 2009 han sido descargados de la aplicación web del SAIH disponible en la página del Ministerio de Medio Ambiente, Medio Rural y Marino (<http://www.marm.es/>).

Validación de datos

Una vez realizado el tratamiento previo de los datos, éstos han sido validados siguiendo el siguiente criterio:

Datos Admisibles:	$0 \leq P \leq 800$ mm	Calidad=1
Datos No Admisibles:	$P < 0$ mm	
	$P > 800$ mm	Calidad=0

Se ha considerado como criterio de validación $P \leq 800$ mm, teniendo en cuenta que la máxima precipitación diaria registrada en España es de 720 mm del día 3 de Diciembre de 1987 en Gandía. Este dato se ha obtenido a partir de la Publicación de AEMET, Efemérides Nacionales, resumen a nivel nacional de las efemérides climatológicas.

Mediante consultas de creación de tabla se ha añadido un campo, Calidad, que caracteriza la bondad del dato según los criterios de validación descritos anteriormente, si el dato es valido el valor del campo calidad es 1, si es no valido el valor del campo calidad es 0.

Distribución de la precipitación

La información pluviométrica se presenta mediante mapas de precipitación areal, para su obtención se ha utilizado software GIS, exportando desde la Geodatabase la información pluviométrica en formato tabla.

A partir de los campos de coordenadas UTM de las tablas se georreferencian los datos de pluviometría obteniendo un archivo shape con la pluviometría mensual.

La precipitación areal se obtiene mediante interpolación de Kriging de los datos de las distintas estaciones pluviométricas consideradas. Este método de interpolación asume que la precipitación puede definirse como una variable regionalizada.

Esta hipótesis supone que la variación espacial de la variable a representar puede ser explicada al menos parcialmente mediante funciones de correlación espacial: la variación espacial de los valores de la precipitación puede deducirse de los valores circundantes de acuerdo con unas funciones homogéneas en toda el área.

Las funciones pueden deducirse analizando la correlación espacial entre los datos en función de la distancia entre ellos midiendo la semivarianza entre datos separados por distancias diferentes (Oliver y Webster, 1990:315, Royle et al., 1981).

A partir de las interpolaciones de Kriging se obtienen los mapas de precipitación areal para el ámbito de estudio.

Caracterización de la precipitación

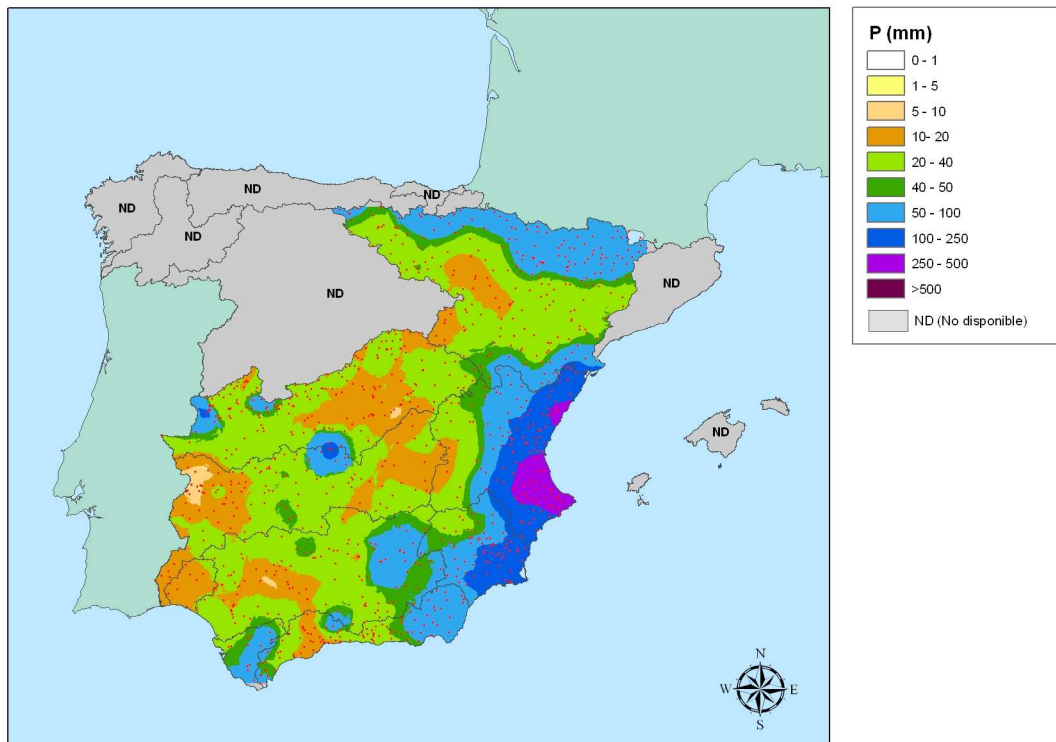
La caracterización de la precipitación supone una comparativa de la precipitación registrada durante el mes objeto del informe con los datos históricos. Para ello se realiza una caracterización, celda a celda, de la precipitación acontecida en comparación con los históricos para concluir si los valores registrados corresponden a un mes extremadamente húmedo (EH), muy húmedo (MH), húmedo (H), normal (N), seco (S), muy seco (MS) o extremadamente seco (ES).

La comparación se realiza en base a los mapas estadísticos de precipitación areal máxima, mínima y rango. El procedimiento ha sido sistematizado mediante un modelo de trabajo que automatiza el análisis raster para generar los mapas estadísticos de precipitación areal y el mapa de caracterización de la precipitación.



3. INFORME PLUVIOMÉTRICO








3.1. PRECIPITACIÓN ACUMULADA MENSUAL



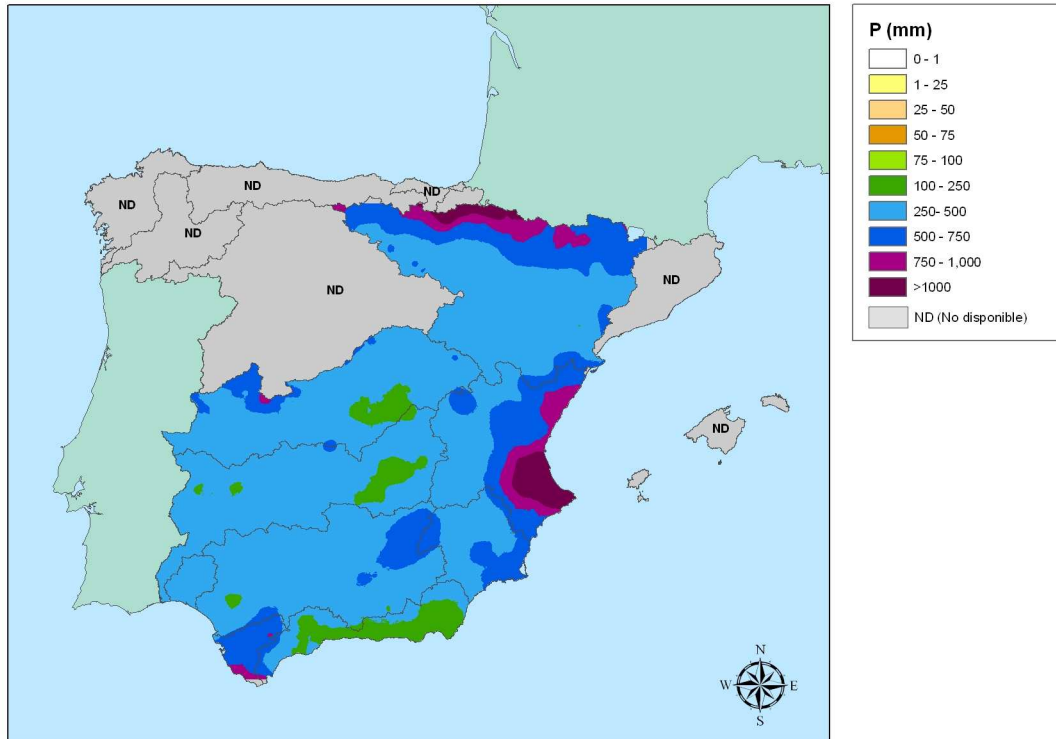
Mapa de distribución areal de la Precipitación (mm) correspondiente al mes de Septiembre de 2009

La media de la precipitación acumulada desde el 1 de Septiembre de 2009 al 30 de Septiembre de 2009 es de 49,40 mm, registrándose la máxima precipitación diaria en la estación de ESTUBENY (CH Júcar) con 223,80 mm, el día 28 de Septiembre.

La distribución por Confederaciones Hidrográficas se presenta en la tabla siguiente

		P(mm)
	CUENCA MEDITERRANEA ANDALUZA	44.13
	CONFEDERACIÓN HIDROGRÁFICA DEL EBRO	43.27
	CONFEDERACIÓN HIDROGRÁFICA DEL GUADALQUIVIR	33.64
	CONFEDERACIÓN HIDROGRÁFICA DEL GUADIANA	26.02
	CONFEDERACIÓN HIDROGRÁFICA DEL JUCAR	127.01
	CONFEDERACIÓN HIDROGRÁFICA DEL SEGURA	89.84
	CONFEDERACIÓN HIDROGRÁFICA DEL TAJO	28.67








3.2. PRECIPITACIÓN ACUMULADA DESDE EL INICIO DEL AÑO HIDROLÓGICO



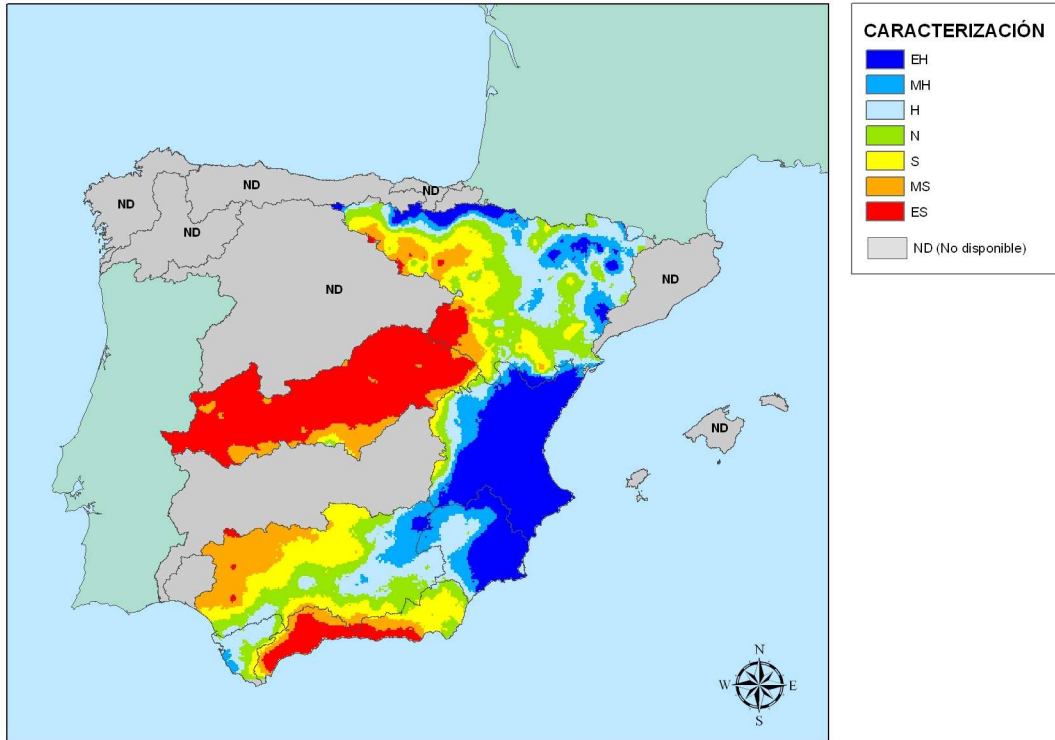
Mapa de distribución areal de la Precipitación (mm) acumulada desde inicio de año hidrológico hasta 30 de Septiembre de 2009

La media de la precipitación acumulada desde inicio del año hidrológico hasta el 30 de septiembre de 2009 es de 435,56 mm.

La distribución por Confederaciones Hidrográficas se presenta en la tabla siguiente

		P(mm)
	CUENCA MEDITERRANEA ANDALUZA	279.47
	CONFEDERACIÓN HIDROGRÁFICA DEL EBRO	494.54
	CONFEDERACIÓN HIDROGRÁFICA DEL GUADALQUIVIR	401.50
	CONFEDERACIÓN HIDROGRÁFICA DEL GUADIANA	314.11
	CONFEDERACIÓN HIDROGRÁFICA DEL JUCAR	641.85
	CONFEDERACIÓN HIDROGRÁFICA DEL SEGURA	479.52
	CONFEDERACIÓN HIDROGRÁFICA DEL TAJO	367.47

3.3. CARÁCTER DE LA PRECIPITACIÓN

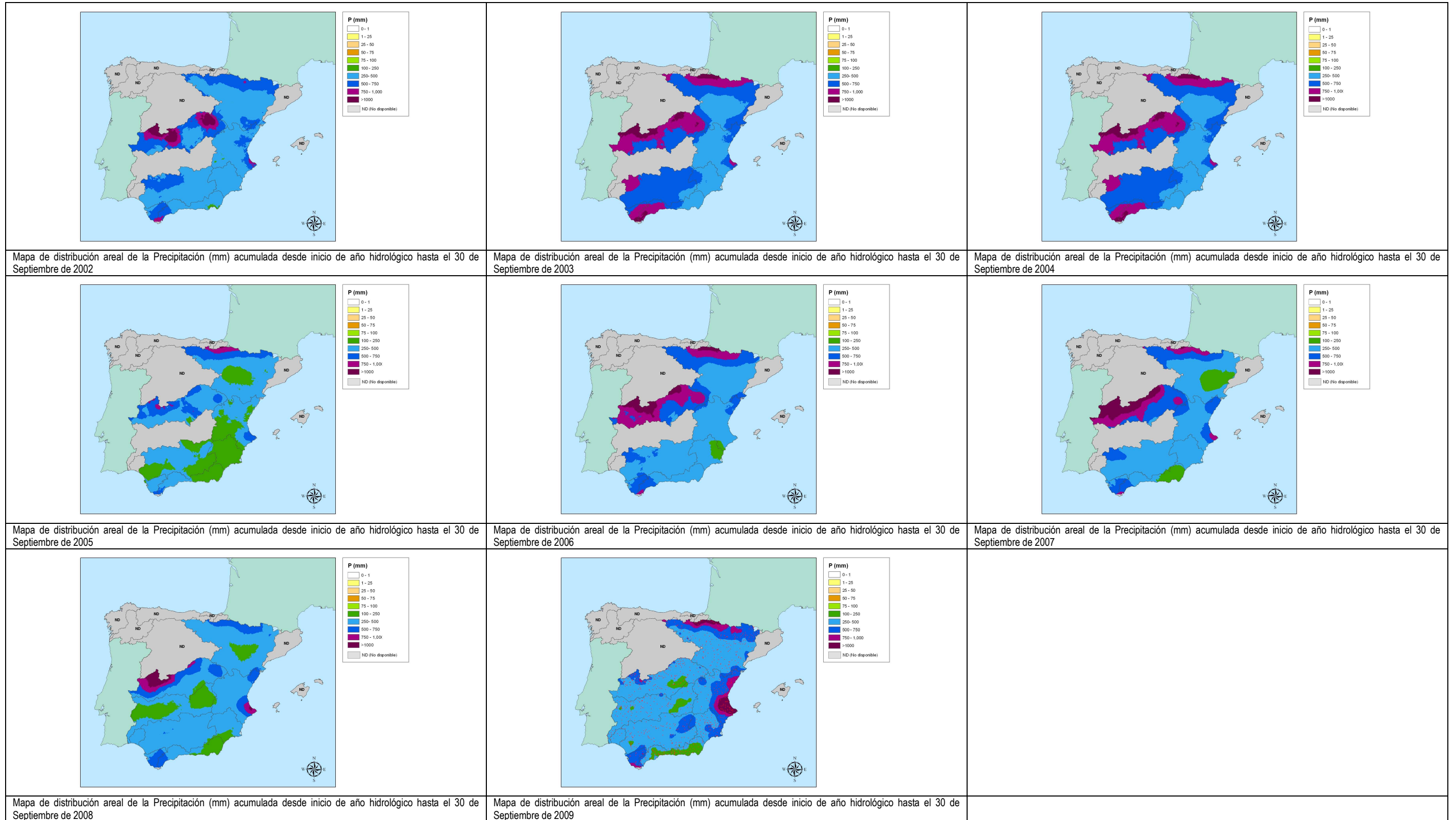


Mapa de Caracterización de la Precipitación acumulada desde inicio de año hidrológico hasta el 30 de Septiembre de 2009

- EH = Extremadamente húmedo: Las precipitaciones sobrepasan el valor máximo registrado en el periodo de referencia.
- MH = Muy húmedo: $f < 20\%$.
- H = Húmedo: $20\% < f < 40\%$.
- N = Normal: $40\% < f < 60\%$.
- S = Seco: $60\% < f < 80\%$.
- MS = Muy seco: $f < 80\%$.
- ES = Extremadamente seco: Las precipitaciones no alcanzan el valor mínimo registrado en el periodo de referencia.

El periodo que abarca desde inicio del año hidrológico hasta el 30 de Septiembre de 2009, se caracteriza por ser normal en la Cuenca del Ebro, extremadamente húmedo en la Cuenca del Júcar y en la Cuenca del Segura. Por el contrario, ha resultado muy seco en la Cuenca del Tajo, en la Cuenca Mediterránea Andaluza y en parte de la Cuenca del Guadalquivir.

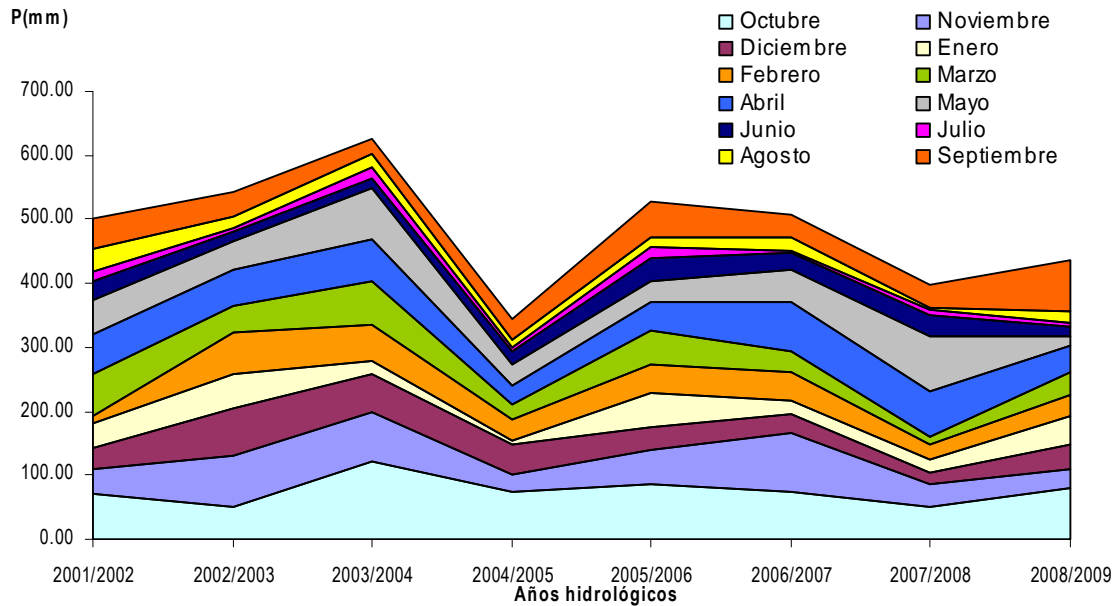
3.4. COMPARATIVA HISTORICA



Mapas de distribución areal de la Precipitación (mm) acumulada desde inicio de año hidrológico hasta el 30 de Septiembre de los años 2002, 2003, 2004, 2005, 2006, 2007, 2008 y 2009.



En la siguiente gráfica se muestra las precipitaciones medias acumuladas desde inicio de año hidrológico hasta el mes de Septiembre para los años hidrológicos 2001-2002, 2002-2003, 2003-2004, 2004-2005, 2005-2006, 2006-2007, 2007-2008 y 2008-2009.





4. ANEJO: DATOS UTILIZADOS

DEMARCACIÓN	DESCRIPCIÓN	P mensual (mm)
TAJO	P_32 S. PABLO LOS MONTES	532,60
JUCAR	ALCALALI	490,80
JUCAR	MANUEL	460,40
JUCAR	ESTUBENY	421,40
JUCAR	ISBERT	419,80
JUCAR	GUADALEST	416,30
JUCAR	PENA CUERNO	411,60
JUCAR	PINET	409,60
JUCAR	SERRA GROSA	407,00
TAJO	AR44 R GATA AZUD MORALEJA	400,60
JUCAR	GALLINERA	397,20
JUCAR	ANTELLA	376,20
JUCAR	ABDET	372,40
JUCAR	BORRIOL	365,80
JUCAR	MARINA BAIXA	361,40
JUCAR	PICASSENT	358,20
JUCAR	BENIARRES	355,60
JUCAR	BELLUS	349,80
JUCAR	MOIXENT	344,20
JUCAR	ENGUERA BENALI	332,80
JUCAR	HUERTO MULET	328,20
JUCAR	SUECA	325,60
JUCAR	GUADASSUAR	325,00
JUCAR	ENGUERA MATEA	323,40
JUCAR	SIERRA AVE	321,00
JUCAR	ONTINYENT	311,20
JUCAR	AGOST	309,00
JUCAR	LA CARRASCA	301,00
JUCAR	VERNISSA	295,00
JUCAR	ALFONDEGUILLA	278,20
JUCAR	BENEJAMA	273,20
JUCAR	MARIA CRISTINA	264,40
JUCAR	FORATA	264,00
JUCAR	VALENCIA	258,60
SEGURA	CARTAGENA	257,20
JUCAR	ALC. DE CHIVERT	255,80
JUCAR	SITJAR	253,60
SEGURA	PERIN	242,90
JUCAR	AGRES	239,60
JUCAR	SIERRA CID	230,00
JUCAR	L'ALCORA	228,20
JUCAR	ALACANT	210,40
SEGURA	TORRE PACHECO	209,60
JUCAR	RAMBLA POYO	208,20
JUCAR	LA PRESA	206,20
JUCAR	CARRAIXET	205,60
AGENCIAANDALUZAAGUA	ALFARNATEJO	205,50
SEGURA	AF.SEGURA(AZUD DE ROJALES)	205,40
JUCAR	TIBI	204,00
SEGURA	M.C.RAMBLA BENIPILA	203,50

DEMARCACIÓN	DESCRIPCIÓN	P mensual (mm)
JUCAR	ALCOI	203,20
JUCAR	REPARTIMENT	201,80
JUCAR	TORRE MACANES	196,20
JUCAR	RIBESALBES	189,40
JUCAR	VALL DE ALBA	186,00
EBRO	BENAVENT DE TREMP	183,60
JUCAR	CASA DEL BARON	181,80
SEGURA	E.LA CIERVA	181,10
JUCAR	FONT FIGUERA	177,60
JUCAR	REGAJO	176,80
JUCAR	BENAFIGOS	175,60
JUCAR	EL PUIG	173,00
SEGURA	E.LA PEDRERA	172,30
JUCAR	FONT EN CARROS	167,00
JUCAR	SIETE AGUAS	166,60
SEGURA	M.C.PLIEGO	162,90
JUCAR	LA CENIA	157,00
JUCAR	FREDES	156,20
TAJO	PN51 CABEZUELA DEL VALLE	153,60
JUCAR	ULLDECONA	153,40
SEGURA	M.C.GUADALENTIN(PARETON)	153,30
JUCAR	XERT	152,80
JUCAR	ALTO DEL PINO	152,60
JUCAR	IBI	152,00
SEGURA	AF.C.P.C.CARTAGENA	149,20
SEGURA	AF.SEGURA(JACARILLA)	147,30
JUCAR	LA CUEVA SANTA	146,80
JUCAR	AYORA	144,60
JUCAR	VILAMARXANT	143,00
JUCAR	PLUVIO ALGAR	140,40
EBRO	CASTELNOU	140,00
SEGURA	AF.DEPURADORA DE LORCA	139,20
JUCAR	SIERRA HELADA	136,40
SEGURA	M.C.MULA	134,30
SEGURA	AF.SEGURA(CONTRAPARADA)	134,30
SEGURA	LA MURTA	134,00
EBRO	URRUNAGA	133,40
SEGURA	CABECERA RAMBLA DEL NOGALTE	132,20
SEGURA	M.C.RAMBLA SALADA	131,10
JUCAR	ELDA	130,40
JUCAR	BENASAL	129,40
JUCAR	BUSEO	124,80
GUADALQUIVIR	I04_JANDULILLA	123,20
SEGURA	E.CREVILLENTE	123,00
JUCAR	AMADORIO	122,60
EBRO	SALAZAR EN IZALZU 2	122,00
JUCAR	AYORA LA HUNDE	120,40
GUADALQUIVIR	E72_LOS_HURONES	120,00
JUCAR	ZAGRA	119,40
JUCAR	ANDILLA	119,00

DEMARCACIÓN	DESCRIPCIÓN	P mensual (mm)
SEGURA	BAÑOS DE FORTUNA	116,40
TAJO	P_47 C. ELEC. LOSAR	116,20
SEGURA	MURCIA	115,50
JUCAR	VILLALBA ALTA	113,40
SEGURA	E.SANTOMERA	112,50
EBRO	SIERRA URBASA	111,60
SEGURA	M.C.RAMBLA DE NOGALTE	111,40
EBRO	ARCALIS 2	110,80
JUCAR	COFRENTES	109,20
JUCAR	HIGUERUELA	109,20
JUCAR	DOMENO	109,00
JUCAR	SOT DE FERRER	108,20
EBRO	ARGUIS	107,40
SEGURA	DEP. DE TORREALTA	106,00
SEGURA	E.MAYES	105,60
SEGURA	M.C.PUERTAS DE MURCIA	105,40
EBRO	REPETIDOR ARGUIS	104,40
JUCAR	VALLIBONA	103,00
SEGURA	TARRAGOLLA	102,90
JUCAR	MOSQUERUELA	102,40
JUCAR	TORRIJAS	101,60
AGENCIAANDALUZAAGUA	FELIX	101,20
SEGURA	AF.CABECERA CREVILLENTE	101,00
GUADALQUIVIR	I05_DONADIO_II	99,50
JUCAR	PINA	98,80
EBRO	CABECERA ARAGÓN Y CATALUÑA (EL	98,60
EBRO	MICHAVILLA	98,40
SEGURA	PINAR HERMOSO	97,40
GUADALQUIVIR	E14_FERNANDINA	96,30
EBRO	ISÁBENA EN CAPELLA	96,20
JUCAR	LA CUEVARRUZ	96,00
GUADALQUIVIR	E10_PEDRO_MARIN	95,00
AGENCIAANDALUZAAGUA	SIERRA ALMAGRO	94,20
EBRO	BUBAL	94,20
AGENCIAANDALUZAAGUA	NÍJAR	93,20
SEGURA	AF.SEGURA(OJOS)	93,00
JUCAR	PORTACELI	92,80
JUCAR	BENAGEBER	92,60
JUCAR	EL TORO	92,40
EBRO	BERUETE	92,20
SEGURA	E.VALDEINFIERNO	92,00
SEGURA	VENTA DEL CASTILLO	91,10
GUADALQUIVIR	E63_LA_MINILLA	90,70
EBRO	LA GUARDIA DE ARÉS	90,40
SEGURA	LAS CARAS	90,20
JUCAR	CATI	89,80
EBRO	HACHUETA	89,20
EBRO	VILIELLA	88,00
EBRO	EL COSCOLLAR	87,80
SEGURA	E.PUENTES	85,70

DEMARCACIÓN	DESCRIPCIÓN	P mensual (mm)
EBRO	SOTO	85,60
AGENCIAANDALUZAAGUA	ANDARAX Y NACIMIENTO (TERQUE)	85,50
SEGURA	AF.SEGURA(CIEZA)	85,10
GUADALQUIVIR	N03_GRAZALEMA	84,70
JUCAR	RAM. CASTELLANA	84,40
EBRO	URDALUR	84,20
SEGURA	M.C.RAMBLA DEL TINAJON	84,20
AGENCIAANDALUZAAGUA	SIERRA DE LUNA	84,00
JUCAR	UTIEL	84,00
AGENCIAANDALUZAAGUA	ORIA	83,60
JUCAR	LORIGUILLA	83,60
EBRO	LA IGLESUELA DEL CID	83,20
EBRO	BASERCA	83,00
EBRO	VALIRA EN SEO DE URGEL	82,80
JUCAR	REMEDI0 CHELVA	82,40
JUCAR	CASINOS	81,40
GUADALQUIVIR	N01_CAZORLA	81,30
EBRO	IRABIA	81,00
TAJO	P_43 FUENTE REFUGIO	80,80
EBRO	MONSECH	80,60
SEGURA	LA ZARZA	80,30
JUCAR	LOS TORANES	80,20
GUADALQUIVIR	E29_GUADALMELLA	79,10
JUCAR	ARENOS	79,00
SEGURA	MARIA	79,00
EBRO	SUBORDÁN EN JAVIERREGAY	78,80
SEGURA	AF.SEGURA(BENIEL)	77,70
EBRO	ARA EN BOLTANA	77,60
EBRO	LANUZA 2	77,10
EBRO	FORNOLS	77,00
AGENCIAANDALUZAAGUA	SORBAS	76,40
GUADALQUIVIR	E01_TRANCO_BEAS	76,20
SEGURA	D.INES	76,00
EBRO	SAMPER	75,00
EBRO	MORELLA	74,80
SEGURA	CAMPO DE SAN JUAN	74,40
EBRO	BOT	74,40
EBRO	JABARRELLA	74,40
SEGURA	IMP.ALHAMA	74,00
EBRO	PTO. DEL ESCUDO	74,00
GUADALQUIVIR	E75_BARBATE	73,80
EBRO	EBRO EN TORTOSA	73,60
GUADALQUIVIR	I01_MOGON	73,50
JUCAR	VALBONA	73,20
SEGURA	ZARZADILLA DE TOTANA	72,90
TAJO	P_48 LAS BECILLAS-PIORNAL	72,60
AGENCIAANDALUZAAGUA	OHANES	72,50
JUCAR	NOGUERUELAS	72,20
EBRO	GRAU ROIG	72,20
EBRO	CASALLERA	71,70

DEMARCACIÓN	DESCRIPCIÓN	P mensual (mm)
EBRO	JALÓN EN CALATAYUD	71,20
EBRO	CINCA EN LAFORTUNADA	70,80
EBRO	OJOS NEGROS	70,60
EBRO	AZUD DE SENTERADA	70,00
EBRO	ARAGÓN EN CANFRANC	69,80
GUADIANA	EMBALSE GASSET	69,40
SEGURA	CASERIO GEVAS	69,30
EBRO	CANELLES	68,90
AGENCIAANDALUZAAGUA	TAHAL	68,70
GUADIANA	EMBALSE VALLEHERMOSO	68,00
EBRO	ESTANA	68,00
TAJO	E_47 CEDILLO	68,00
EBRO	BOIXOLS	67,80
SEGURA	JUMILLA	67,00
EBRO	VIVEL DEL RÍO MARTÍN	66,20
GUADIANA	AGUAS ABAJO EMBALSE LA COLADA	66,20
SEGURA	E.MORO	66,10
EBRO	CINCA EN ESCALONA	66,10
GUADALQUIVIR	E35_GUADANUÑO	66,00
GUADIANA	AGUAS ABAJO EMBALSE (EN PROYEC	65,80
TAJO	P_46 BARRANCO DE LA HOZ	64,60
AGENCIAANDALUZAAGUA	PUERTO DE LA RAGUA	64,50
SEGURA	E.ARGOS	64,30
GUADALQUIVIR	E07_FCO_ABELLAN	64,10
SEGURA	TOBARRA	64,10
AGENCIAANDALUZAAGUA	MURTAS	64,00
EBRO	BORDAS DE SETURIA 2	63,80
GUADALQUIVIR	M11_GLQUVIR_MOG	63,70
EBRO	GONZALEZ LACASA	63,40
EBRO	VALDABRA	63,00
EBRO	SAN VICENTE DE ARANA	62,60
EBRO	N.PALLARESA (COLLEGATS)	62,00
GUADIANA	CABEZA DE BUEY	62,00
EBRO	GUARA	62,00
GUADALQUIVIR	M14_ALAMO_BENAL	61,80
EBRO	EBRO	61,60
AGENCIAANDALUZAAGUA	PARTIDOR DE GUADARRANQUE	61,50
GUADALQUIVIR	E69_ZAHARA	61,30
JUCAR	VALDECUENCA	61,20
EBRO	ESERA EN CAMPO	61,00
GUADALQUIVIR	A02_R_FARDES	60,70
TAJO	AR07 MAYOR EN HUETE	60,60
GUADALQUIVIR	E17_QUIEBRAJANO	60,30
AGENCIAANDALUZAAGUA	RÍO ALMANZORA (CANTORIA)	59,90
EBRO	EM_ARDISA	59,30
SEGURA	AF.SEGURA(ALMADENES)	59,30
EBRO	LANUZA 1	59,20
GUADIANA	LOS CORTIJOS	59,20
EBRO	EBRO EN ASCÓ	58,80
EBRO	LAS NAVAS	58,80

DEMARCACIÓN	DESCRIPCIÓN	P mensual (mm)
TAJO	AR01 GALLO PENAMEDIODIA	58,60
GUADIANA	EMBALSE LA SERENA	58,60
TAJO	MC04 TAJO TALAVERA	58,20
GUADALQUIVIR	E34_PNTE_NUEVO	57,60
SEGURA	M.C.RIO MORATALLA	57,60
EBRO	OS DE BALAGUER	57,60
EBRO	P110C85PQUIN	57,40
EBRO	CAMERO NUEVO	57,40
EBRO	ARDISA	57,30
EBRO	ARNES	57,00
AGENCIAANDALUZAAGUA	EMBALSE DE GUADARRANQUE	56,70
AGENCIAANDALUZAAGUA	VELEFIQUE	56,60
GUADALQUIVIR	E02_AGUASCEBAS	56,50
GUADALQUIVIR	E77_ALMODOVAR	56,30
AGENCIAANDALUZAAGUA	RÍO ALMANZORA (SERÓN)	56,20
GUADALQUIVIR	E12_DAÑADOR	56,20
JUCAR	GUDAR	56,20
EBRO	LA PEÑA	56,20
JUCAR	ALCALA JUCAR	56,00
TAJO	AR30 G.ALARDOS MADR. VERA	56,00
GUADALQUIVIR	N04_TABLAS	55,90
EBRO	RIBERT	55,80
JUCAR	CAUDETE	55,80
AGENCIAANDALUZAAGUA	SIERRA DE GADOR	55,80
EBRO	ESERA EN ERISTE	55,60
GUADIANA	VALLE DE LA SERENA	55,40
JUCAR	CASTELFRIO	55,40
GUADALQUIVIR	E68_TRRE_AGUILA	55,30
GUADALQUIVIR	E15_GUADALMENA	55,30
TAJO	AR42 JERTE EN EL TORNO	55,20
GUADALQUIVIR	E13_GUADALEN	55,10
EBRO	BERGANTES EN ZORITA	54,80
GUADIANA	M.C.AGUAS ARRIBA CONFLUENCIA TR	54,80
JUCAR	ALIAGUILLA	54,60
GUADALQUIVIR	E73_GUADALCACIN	54,40
EBRO	VILOSELL	54,40
SEGURA	CASAS DE LOS AGUEROS	54,40
GUADIANA	FREGENAL DE LA SIERRA	54,20
SEGURA	AF.CANAL ALTO TAIBILLA	54,10
EBRO	EL CEBOLLAR (TORLA)	54,00
GUADALQUIVIR	C04_C_ALCANTARI	54,00
EBRO	REPETIDOR GUARA	53,60
AGENCIAANDALUZAAGUA	SIERRA ALHAMILLA	53,50
EBRO	VALLFARRERA EN ALINS	53,40
EBRO	PENA	53,40
EBRO	CASTILGALEU	53,00
EBRO	BERBERANA	52,80
EBRO	P097Z85PQUIN	52,80
EBRO	LAS PAULES	52,60
TAJO	E_23 FINISTERRE	52,40

DEMARCACIÓN	DESCRIPCIÓN	P mensual (mm)
GUADALQUIVIR	A15_GENIL_LOJA	52,10
EBRO	VERO EN BARBASTRO	51,80
GUADIANA	AZUD LAVADERO	51,70
JUCAR	L. MARQUESADO	51,60
EBRO	BIGUENZO	51,40
GUADALQUIVIR	N05_PB_FADRIQUE	51,30
GUADIANA	EMBALSE GARCÍA SOLA	51,00
EBRO	ANSÓ	50,40
EBRO	EL GRADO	50,40
EBRO	IRATI EN AOS	50,00
AGENCIAANDALUZAAGUA	CERRO CAÑUELO	49,90
TAJO	I_10 RIEGOS DE ALCOLEA	49,80
SEGURA	AF.SEGURA(CALASPARRA)	49,70
JUCAR	ARQUILLO	49,40
AGENCIAANDALUZAAGUA	PADUL	49,40
JUCAR	ARGENTE	49,00
EBRO	LOARRE	49,00
EBRO	EM77H85PQUIN	48,90
GUADIANA	EMBALSE CIJARA	48,80
TAJO	E_28 EL TORCON	48,80
EBRO	MEDIANO	48,70
EBRO	BERATÓN	48,20
SEGURA	DON DOMINGO	48,20
EBRO	TALARN	48,20
AGENCIAANDALUZAAGUA	FIÑANA	48,10
GUADALQUIVIR	E26_YEGUAS	48,10
AGENCIAANDALUZAAGUA	DEPÓSITO DI-1	47,70
TAJO	AC10 SORBE - JARAMA	47,60
EBRO	LAGRAN	47,60
EBRO	VADIELLO	47,40
GUADIANA	EMBALSE TORRE ABRAHAM	47,20
AGENCIAANDALUZAAGUA	CONTRAVIESA	47,10
EBRO	LAS TORCAS	47,00
GUADIANA	NAVAS DE ESTENA	47,00
TAJO	AC16 CANAL DEL ROSARITO	47,00
GUADIANA	CARRASCOSA DE HARO	46,80
GUADALQUIVIR	E06_NEGRATIN	46,60
GUADIANA	AGUAS ABAJO EMBALSE MONTIJO	46,60
GUADALQUIVIR	N06_NACIMIENTO	46,60
EBRO	BOLLEGÁS	46,40
GUADIANA	M.C.ENTRADA EMBALSE LA SERENA A	46,40
GUADIANA	EMBALSE CUBILAR	46,20
TAJO	PN16 CAMPISABALOS	45,80
EBRO	ALPICAT	45,80
EBRO	TABESCAN	45,80
GUADIANA	HINOJOSA DEL DUQUE	45,80
AGENCIAANDALUZAAGUA	RÍO VERDE (CAZULAS)	45,40
AGENCIAANDALUZAAGUA	EMBALSE CUEVAS DEL ALMANZORA	45,40
TAJO	P_35 CASAS DE LOS VENEROS	45,40
AGENCIAANDALUZAAGUA	CASTALA	45,20

DEMARCACIÓN	DESCRIPCIÓN	P mensual (mm)
JUCAR	LA TOBA	45,20
EBRO	EM22C85PQUIN	45,00
EBRO	CAMBRILS	45,00
SEGURA	E.ALFONSO XIII	44,80
AGENCIAANDALUZAAGUA	RÍO GUADALFEO (ALMEGÍJAR)	44,60
GUADIANA	EMBALSE SIERRA BRAVA	44,60
GUADALQUIVIR	I26_EL_PORTAL	44,50
EBRO	HECHO	44,40
TAJO	PN05 LAS CUEVAS	44,40
EBRO	AJAMIL	44,20
AGENCIAANDALUZAAGUA	RÍO TREVELEZ	44,20
EBRO	CUEVA FORADADA	44,00
EBRO	UBIERGO	44,00
JUCAR	TERUEL	43,80
TAJO	E_45 ALCANTARA	43,60
EBRO	ARAGÓN EN MARTES	43,60
AGENCIAANDALUZAAGUA	TORRE TOMA DE CHARCO REDONDO	43,50
JUCAR	CERRO AGUILA	43,40
JUCAR	CUENCA	43,40
GUADALQUIVIR	P10_SILES	43,40
JUCAR	ALBARRACIN	43,40
EBRO	SANTOLEA	43,20
EBRO	CANAL DE PINA	43,20
EBRO	LA SOTONERA	43,00
TAJO	PN04 SETILES (LA MATANZA)	43,00
GUADALQUIVIR	E39_RETORTILLO	42,90
GUADIANA	PUERTO SANTA CRUZ	42,80
TAJO	P_55 LA ALBERCA	42,80
AGENCIAANDALUZAAGUA	PUNTA SABINAR	42,50
AGENCIAANDALUZAAGUA	ALBOX	42,40
EBRO	MAJALINO	42,40
GUADALQUIVIR	N02_SRRRA_NEVADA	42,40
AGENCIAANDALUZAAGUA	CAÑETE LA REAL	42,20
EBRO	A067T85PQUIN	42,20
TAJO	P_33 CEPEDA DE LA MORA	42,00
EBRO	VIRGEN DE LA SIERRA	42,00
EBRO	ULLIVARRI	42,00
EBRO	C001L85PQUIN	41,80
EBRO	CUCALÓN	41,80
TAJO	AR31 G.MINCHONES VILL.V.	41,80
EBRO	SOBRÓN	41,70
SEGURA	AF.COLA A.T.S.	41,70
EBRO	NOGUERA PALL. (ESCALÓ)	41,60
EBRO	SAN MARTÍN	41,60
AGENCIAANDALUZAAGUA	LOMAS DE CAMARA	41,50
GUADALQUIVIR	E23_JANDULA	41,50
EBRO	EM38H85PQUIN	41,48
TAJO	AR32 G.CUARTOS LOSAR VERA	41,40
JUCAR	CONTRERAS	41,40
EBRO	ZADORRA EN ARCE	41,30

DEMARCACIÓN	DESCRIPCIÓN	P mensual (mm)
AGENCIAANDALUZAAGUA	SIERRA DE LOS FILABRES	41,30
TAJO	E_13 EL VADO	41,00
TAJO	AR33 G.JARANDA VERA	41,00
EBRO	BOLTEROLS	41,00
EBRO	GUATIZALEMA EN P.ALCOFEA	41,00
GUADIANA	LOS YEBENES	41,00
TAJO	P_49 TORREJON DE ARRIBA	40,80
GUADALQUIVIR	E05_LA_BOLERA	40,60
GUADALQUIVIR	E24_ENCINAREJO	40,50
GUADIANA	VILLARTA DE LOS MONTES	40,20
EBRO	BRAZUELO	40,00
TAJO	P_45 SANTUARIO DE CHILLA	40,00
TAJO	AR51 TAMUJA STA. M. MAG.	40,00
EBRO	MONTNEGRE	39,60
GUADALQUIVIR	E46_BERMEJALES	39,30
AGENCIAANDALUZAAGUA	CASARABONELA	39,30
AGENCIAANDALUZAAGUA	BAYARCAL	39,20
AGENCIAANDALUZAAGUA	MAJADA DE LAS LOMAS	39,10
EBRO	ARGA EN ECHAURI	39,00
AGENCIAANDALUZAAGUA	LOS GUAJARES	39,00
GUADALQUIVIR	P06_MOLINILLO	38,70
GUADALQUIVIR	A11_SALADO_PORC	38,70
TAJO	E_36 GABRIEL Y GALAN	38,60
EBRO	AGUILERA	38,60
EBRO	CUBILLEJO DEL SITIO	38,60
AGENCIAANDALUZAAGUA	MOTRIL	38,60
EBRO	SANTA ANA	38,60
GUADALQUIVIR	P31_MORON_FRA	38,40
EBRO	JILOCA EN CALAMOCHA	38,40
TAJO	P_50 CASAS DE MINDANO	38,40
GUADIANA	ALÍA	38,40
TAJO	AR45 R. GATA LA MORALEJA	38,40
EBRO	EM_MONEVA	38,30
TAJO	P_61 ALTO DEL REY	38,20
EBRO	ROBRES	38,00
AGENCIAANDALUZAAGUA	EMBALSE DE BENINAR	37,90
EBRO	STA. EULALIA	37,80
EBRO	VALDELLOSA	37,80
GUADALQUIVIR	M03_GUADALB_CAM	37,50
GUADALQUIVIR	I18_LA_ALGABA	37,50
GUADALQUIVIR	M01_BAZA_BAZA	37,20
EBRO	ESCALES	37,10
GUADALQUIVIR	C16_TUNEL_CUBI	37,00
TAJO	PN20 CABIDA	37,00
TAJO	P_41 ROBLEHERMOSO	37,00
AGENCIAANDALUZAAGUA	EL SALTADOR	36,70
SEGURA	E.CAMARILLAS	36,60
EBRO	LOBERA DE ONSILLA	36,60
GUADIANA	GRANJA DE TORREHERMOSA	36,40
AGENCIAANDALUZAAGUA	SAN ENRIQUE DE GUADIARO	36,30

DEMARCACIÓN	DESCRIPCIÓN	P mensual (mm)
AGENCIAANDALUZAAGUA	AZUD DEL VÍNCULO	36,20
SEGURA	VENTA DEL OLIVO	36,20
EBRO	EM_CASPE	36,00
AGENCIAANDALUZAAGUA	EMBALSE DE CHARCO REDONDO	36,00
TAJO	E_11 BELENA	36,00
TAJO	P_27 C.GARGANTA-CRUZ ROJA	36,00
EBRO	SAVALLA	35,80
AGENCIAANDALUZAAGUA	PUJERRA	35,80
EBRO	CERVERA	35,80
GUADALQUIVIR	E61_ARACENA	35,80
GUADIANA	EMBALSE LA CABEZUELA	35,80
GUADIANA	EMBALSE GARGÁLIGAS	35,60
AGENCIAANDALUZAAGUA	CAPILEIRA	35,20
SEGURA	AF.SEGURA(AA.A.DE CENAJO)	35,10
JUCAR	ZARZUELA	35,00
TAJO	P_42 EL NAVAJO	35,00
GUADIANA	AGUAS ARRIBA CONFLUENCIA ARRO	34,80
EBRO	PIRACES	34,80
TAJO	PN39 PEGUERINOS	34,80
EBRO	ALCAINE	34,80
EBRO	ESCA EN ISABA	34,80
AGENCIAANDALUZAAGUA	LANJARÓN	34,70
GUADALQUIVIR	E27_MAR_GONZALO	34,70
AGENCIAANDALUZAAGUA	PARTIDOR DE CAÑIZARES	34,60
GUADALQUIVIR	E76_CELMIN	34,60
AGENCIAANDALUZAAGUA	RAMBLA DE TABERNAS	34,50
TAJO	PN01 PAJARES HERRADURA	34,40
TAJO	PN02 FUENTE DE HOCINILLO	34,40
EBRO	SIGENA	34,20
EBRO	AZUD DE LA ESTANCA	34,20
EBRO	LEZA (LEZA RÍO LEZA)	34,00
EBRO	NELA EN VILLARCAYO	34,00
GUADIANA	MONTE DE SAN BENITO (EL CERRO D	34,00
EBRO	CERROYERA	33,80
EBRO	AZUD DE MONEVA	33,70
GUADALQUIVIR	P34_PRUNA	33,50
SEGURA	FEREZ	33,50
GUADALQUIVIR	P27_MARTIN_JARA	33,40
JUCAR	CUERDA	33,40
EBRO	CERECEDA	33,40
AGENCIAANDALUZAAGUA	CANAL BENINAR-AGUADULCE	33,10
GUADALQUIVIR	C13_C_BRAZOESTE	33,00
GUADALQUIVIR	M12_GDALETE_JER	33,00
GUADIANA	LA PARRA	33,00
AGENCIAANDALUZAAGUA	ALMERIA	32,90
JUCAR	TALAYUELO	32,80
TAJO	E_35 NAVAMUNO	32,60
EBRO	OJA EN AZARRULLA	32,40
GUADIANA	DEL GUADIANA EN PUEBLA DE DON R	32,40
GUADALQUIVIR	A01_GUADIX	32,30

DEMARCACIÓN	DESCRIPCIÓN	P mensual (mm)
EBRO	ZIDACOS EN BARASOAIN	32,20
GUADIANA	CONQUISTA	32,00
GUADALQUIVIR	E71_ARCOS_FTRA	32,00
TAJO	E_10 POZO DE LOS RAMOS	32,00
AGENCIAANDALUZAAGUA	ALBUÑUELAS	31,90
TAJO	P_59 LOS REBOLLARES	31,80
EBRO	AZUD DE GONZALEZ LACASA	31,80
EBRO	LARRA	31,80
TAJO	E_29 AZUTAN	31,60
EBRO	VALLARTA DE BUREBA	31,60
EBRO	COGULLO	31,40
TAJO	P_18 UMBRALEJO	31,40
AGENCIAANDALUZAAGUA	ALCAUCÍN	31,30
GUADIANA	AGUAS ABAJO EMBALSE CANCHO DE	31,20
EBRO	MONLORA	31,20
JUCAR	LANDETE	31,20
EBRO	TORROLLÓN	31,00
EBRO	ALMENARA	30,80
AGENCIAANDALUZAAGUA	LOS REALES	30,80
TAJO	AR15 TAJUNA EN ARMUNA	30,80
AGENCIAANDALUZAAGUA	RÍO GENAL (JUBRIQUE)	30,70
TAJO	P_31 PRADO DOCTOR	30,60
EBRO	CAMARASA	30,50
GUADALQUIVIR	P33_ROCIANA	30,50
GUADIANA	MONTIEL	30,40
EBRO	AZUD DE ALMOCHUEL	30,40
GUADALQUIVIR	E45_CUBILLAS	30,40
GUADALQUIVIR	E25_MARMOLEJO	30,30
TAJO	P_06 VALSALOBRE - PENALEN	30,20
TAJO	E_33 ROSARITO	30,20
EBRO	CABECERA CANAL ALLOZ	30,20
AGENCIAANDALUZAAGUA	RÍO HOZGARGANTA (JIMENA)	30,10
GUADIANA	ALCONCHEL	30,00
GUADIANA	M.C.DEL GUADALEMAR ENTRADA EM	29,80
EBRO	TIRÓN EN CUZCURRITA	29,70
EBRO	MEQUINENZA	29,60
EBRO	TERRADETS	29,60
EBRO	STA. BÁRBARA	29,60
EBRO	RIALB	29,60
JUCAR	LOS ANGUIJES	29,60
EBRO	PANCORBO	29,60
TAJO	AR38 HURDANO EL LADRILLAR	29,40
EBRO	TABLONES	29,40
TAJO	AR41 AMBROZ EN EL VILLAR	29,40
AGENCIAANDALUZAAGUA	GERGAL	29,30
TAJO	P_21 PUEBLA DE LA SIERRA	29,20
GUADIANA	EMBALSE DE LAS MUELAS	29,00
TAJO	P_53 VALDESANGIL EN BEJAR	28,80
TAJO	E_46 SALOR	28,80
JUCAR	VILLAMALEA	28,80

DEMARCACIÓN	DESCRIPCIÓN	P mensual (mm)
EBRO	JEREA EN VIRUÉS	28,60
TAJO	E_02 MOLINO DE CHINCHA	28,60
JUCAR	PAJARONCILLO	28,40
JUCAR	C. ENCANTADA	28,40
TAJO	AR27 USO EN ALDEANUEVA	28,40
GUADALQUIVIR	P03_CANADA_CANE	28,30
EBRO	LA CARTUJA. COMIENZO TRAMO IV. M	28,20
GUADIANA	M.C.DEL ESTENA ENTRADA EMBALSE	28,20
TAJO	E_17 BURGUILLO	28,00
AGENCIAANDALUZAAGUA	EL TORCAL	28,00
TAJO	PN28 BARRANCA-NAVACERRADA	28,00
GUADIANA	ARACENA	28,00
TAJO	AR24 TAJO EN CEBOLLA	28,00
TAJO	E_40 JERTE-PLASENCIA	27,80
GUADIANA	AGUAS ABAJO EMBALSE (EN PROYEC	27,80
EBRO	SEGRE EN ISOBOL	27,80
TAJO	PN34 PUERTO DEL PICO	27,60
TAJO	AR04 GUADIELA EN RUIDERA	27,60
GUADALQUIVIR	E21_FRESNEDA	27,50
GUADALQUIVIR	A22_GUADIAMAR	27,50
GUADALQUIVIR	I11_FTE_PALMERA	27,40
TAJO	AR50 ALMONTE MOLINO BUIT.	27,40
EBRO	PINELL	27,40
EBRO	COLA DEL SASO. BARDENAS	27,20
EBRO	TIRÓN S. MIGUEL PEDROSO	27,20
GUADALQUIVIR	E03_SANCLEMENTE	27,10
GUADIANA	EN CONFLUENCIA BULLAQUE Y GUAD	27,00
TAJO	AR48 AYO.MONJAS EL BATAN	26,80
GUADIANA	FUENTE DE CANTOS	26,80
GUADALQUIVIR	A07_GUADALB_MEN	26,70
GUADIANA	VILLANUEVA DE LOS CASTILLEJOS	26,60
TAJO	E_25 CAZALEGAS	26,60
JUCAR	BELMONTEJO	26,60
GUADIANA	DEL AMARGUILLO EN HERENCIA	26,40
AGENCIAANDALUZAAGUA	LA CABRA MONTÉS	26,30
EBRO	VALLORIA	26,20
GUADALQUIVIR	C08_C_MARMOL	26,10
GUADALQUIVIR	E64_CALA	26,10
EBRO	EM19C85PQUIN	26,10
GUADALQUIVIR	P22_FUENTE_ARCO	26,00
TAJO	E_16 VALMAYOR	26,00
GUADIANA	EMBALSE LLERENA	26,00
TAJO	AR13 HENARES ESPINILLOS	26,00
GUADALQUIVIR	H01_C_H_PINTADO	26,00
TAJO	AC14 CANAL DE VALDECANAS	25,80
TAJO	AR25 PUSA EN LA MEDICA	25,80
GUADALQUIVIR	E42_QUENTAR	25,70
EBRO	FLIX	25,70
AGENCIAANDALUZAAGUA	CUEVAS DEL BECERRO	25,70
AGENCIAANDALUZAAGUA	ALBUÑOL	25,50

DEMARCACIÓN	DESCRIPCIÓN	P mensual (mm)
GUADIANA	EMBALSE RUECAS	25,20
TAJO	AR28 TIETAR LA IGLESUELA	25,00
EBRO	MONZÓN	25,00
GUADALQUIVIR	M07_GADAIRA_ARA	24,90
TAJO	AR47 BRONCO MONTEHERMOSO	24,80
TAJO	AC01 ENTREPENAS-BUENDIA	24,80
TAJO	AC02 TRASVASE TAJO-SEGURA	24,80
TAJO	P_52 ERMITA DEL CALVARIO	24,80
TAJO	PN03 ORIHUELA TREMEDAL	24,80
GUADALQUIVIR	E33_SRRRA_BOYERA	24,60
TAJO	AC17 RIEGOS DEL AMBROZ	24,60
GUADIANA	OSSA DE MONTIEL	24,40
TAJO	P_37 STA. CRUZ DE PINARES	24,40
TAJO	AR46 ARRAGO EN HUELAGA	24,40
GUADIANA	EMBALSE ORELLANA	24,20
EBRO	ALMATRET	24,20
TAJO	E_08 PALMACES	24,20
TAJO	E_38 BANOS	24,20
TAJO	P_14 GASCUENA DE BORNOVA	24,20
GUADALQUIVIR	E70_BORNOS	24,10
AGENCIAANDALUZAAGUA	AZUD DE PAREDONES	24,00
EBRO	FUENTES DE AGREDA	24,00
GUADIANA	M.C.DEL GUADALMEZ ENTRADA EMB	23,80
TAJO	AC15 VALDECANAS - TIETAR	23,60
EBRO	LA ALMOLDA	23,60
EBRO	LA ESTANCA	23,20
SEGURA	MINATEDA	23,10
TAJO	PN36 NAVANDRINAL-S.JUAN	23,00
TAJO	I_11 ELEV.DE ARROCAMPO	23,00
TAJO	P_30 CERCEDILLA	23,00
TAJO	AR22 COFIO EN SAN MARTIN	23,00
TAJO	AC08 CANAL DEL ATAZAR	22,80
JUCAR	ALBACETE	22,80
AGENCIAANDALUZAAGUA	RONDA	22,60
GUADALQUIVIR	E55_PBL_CAZALLA	22,50
AGENCIAANDALUZAAGUA	COÍN	22,30
TAJO	AR02 TAJO EN LA ROCHA	22,00
EBRO	MANSILLA	22,00
AGENCIAANDALUZAAGUA	VILLANUEVA DE LA CONCEPCIÓN	21,90
SEGURA	E.TALAVE	21,90
EBRO	LA TRANQUERA	21,80
GUADIANA	ALMODOVAR DEL CAMPO	21,80
TAJO	PN22 ROBREGORDO	21,80
TAJO	P_40 CASILLAS	21,80
TAJO	P_56 TRAVESADERO	21,60
TAJO	AR43 JERTE EN GALISTEO	21,60
TAJO	AC22 R DE GATA IIB Y IIIB	21,60
TAJO	AR12 AZUD DE HUMANES	21,60
TAJO	AR49 AZUD DEL ENCIN	21,60
GUADIANA	GALAROZA	21,60

DEMARCACIÓN	DESCRIPCIÓN	P mensual (mm)
GUADIANA	DEL GIGÜELA EN QUINTANAR DE LA	21,60
GUADALQUIVIR	E78_EL_CARPIO	21,50
TAJO	PN15 CONDEMIOS DE ARRIBA	21,40
EBRO	VIGAS	21,40
EBRO	GALLEGO EN ZARAGOZA	21,40
GUADALQUIVIR	C07_C_MORISCOS	21,30
GUADIANA	EMBALSE DE ANDÉVALO	21,20
TAJO	P_19 MAJAELEYO	21,20
EBRO	FRAGA	21,20
EBRO	ACEQUIA TERREU P.K. 33,400. CINCA	21,20
GUADALQUIVIR	C09_ISLAMINIMA	21,10
TAJO	AR21 ALBERCHE NAVALUENGA	21,00
TAJO	E_03 BUENDIA	21,00
EBRO	VAL	21,00
EBRO	EL PARTIDOR. CAC	20,90
TAJO	P_07 CULEBRAS	20,80
GUADALQUIVIR	E50_CORDOBILLA	20,80
TAJO	E_19 CHARCO DEL CURA	20,80
GUADALQUIVIR	A16_CABRA_SANTA	20,70
TAJO	E_15 SANTILLANA	20,60
EBRO	TOMA CANAL DE LODOSA	20,60
EBRO	AZUD MARGEN IZQUIERDA DEL NAJE	20,60
EBRO	MONEVA	20,60
EBRO	JALÓN EN JUBERA	20,20
GUADIANA	EN CONFLUENCIA GIGÜELA - AMARG	20,20
GUADIANA	AGUAS ABAJO EMBALSE SIERRA BRA	20,00
GUADALQUIVIR	E38_HORNACHUELO	20,00
TAJO	E_04 BOLARQUE	20,00
EBRO	BASCONCILLOS DEL TOZO	20,00
GUADALQUIVIR	C12_C_QUEIPO	19,80
EBRO	A209H85PQUIN	19,80
GUADALQUIVIR	E65_GERGAL	19,70
TAJO	MC07 ALAGON EN CORIA	19,60
TAJO	AR26 GEVALO ALCAUDETE	19,60
TAJO	AR16 JARAMA EN VALDEPENAS	19,40
TAJO	MC01 HENARES GUADALAJARA	19,40
EBRO	GUIAMETS	19,40
EBRO	JALÓN EN ATECA	19,20
GUADIANA	PUENTE NAVARRO	19,00
GUADIANA	EMBALSE DEL ZÚJAR	19,00
EBRO	TOBES Y RAHEDO	19,00
EBRO	LA MUELA	19,00
EBRO	COLA PARDINA. BARDENAS	19,00
TAJO	AR35 ALAGON EN GARCIBUEY	18,80
TAJO	AR06 GUADAMEJUD PERALEJA	18,60
TAJO	E_26 GUAJARAZ	18,40
GUADIANA	EMBALSE VICARIO	18,40
TAJO	E_42 ARRAGO	18,40
GUADIANA	TRES JUNCOS	18,40
AGENCIAANDALUZAAGUA	EMBALSE DE RULES	18,40

DEMARCACIÓN	DESCRIPCIÓN	P mensual (mm)
GUADIANA	M.C.AGUAS ABAJO EMBALSE (EN PRO	18,20
GUADALQUIVIR	I13_PILAS	18,20
TAJO	E_44 GUADILoba	18,20
GUADALQUIVIR	E32_VADOMOJON	18,10
GUADALQUIVIR	I08_SALADO_ARJ	18,10
GUADALQUIVIR	E48_IZNAJAR	18,10
EBRO	COLLADO BRINZOLA	18,00
GUADIANA	FUENTE DE PEDRO NAHARRO	18,00
TAJO	E_06 ALMOGUERA	18,00
TAJO	AR19 GUADARRAMA PICOTEJO	18,00
AGENCIAANDALUZAAGUA	LUJAR	18,00
EBRO	ALGAS EN BATEA	18,00
GUADIANA	CALAÑAS	18,00
GUADALQUIVIR	C06_C_LA_ISLETA	17,80
AGENCIAANDALUZAAGUA	MÁLAGA - PALACIO DE LA TINTA	17,80
GUADIANA	M.C.DEL VALDEMEDEL ENTRADA EMB	17,80
TAJO	AR17 JARAMA MEJORADA-S.F.	17,80
GUADALQUIVIR	C10_C_SECCION_1	17,50
EBRO	ACEQUIA SASTAGO2	17,40
TAJO	MC02 JARAMA S. FERNANDO	17,40
TAJO	AR39 HURDANO EN NUNOMORAL	17,40
GUADALQUIVIR	C11_C_COTEMSA	17,20
TAJO	AC09 RIEGOS DEL BORNOVA	17,20
GUADALQUIVIR	E60_ALCALA_RIO	17,10
EBRO	EM_LA TRANQUERA	17,00
GUADIANA	M.C.CONFLUENCIA MALAGÓN CON RI	17,00
EBRO	HERRERA	17,00
EBRO	MARTÍN EN HÍJAR	17,00
GUADIANA	AZUD MALAGÓN	17,00
EBRO	ARAGÓN EN CAPARROSO	16,80
TAJO	AR08 TAJO EN ALMOGUERA	16,80
GUADIANA	M.C.DEL ESTERAS ENTRADA EMBALS	16,60
TAJO	I_12 CANAL DEL SECT. XVII	16,60
TAJO	E_31 TORREJON	16,60
GUADIANA	M.C.DEL BONHABAL ENTRADA EMBAL	16,60
TAJO	E_34 PORTAJE	16,60
TAJO	MC05 TIETAR VALVERDE V.	16,60
GUADALQUIVIR	I12_GENIL_CABRA	16,40
TAJO	AC21 R DE GATA C. IIIA	16,40
EBRO	JALÓN EN GRISÉN	16,40
TAJO	E_09 ALCORLO	16,40
TAJO	AR23 PERALES VILLAMANT.	16,40
AGENCIAANDALUZAAGUA	TORROX	16,40
EBRO	CASILLA 21 FONTELLAS. LODOSA	16,40
GUADALQUIVIR	M05_ARR_BCO_ECI	16,40
AGENCIAANDALUZAAGUA	RÍO BENAMARGOSA (S. NEGRO)	16,40
GUADIANA	M.C.DEL FRESNEDOSO ENTRADA EM	16,40
TAJO	P_12 BOCHONES - ATIENZA	16,40
AGENCIAANDALUZAAGUA	EMBALSE DE LA VIÑUELA	16,30
GUADALQUIVIR	E79_VILLAFRANCA	16,30

DEMARCACIÓN	DESCRIPCIÓN	P mensual (mm)
EBRO	EM_MAIDEVERA	16,20
TAJO	AC19 C. P. ALAGON MD	16,20
GUADIANA	EMBALSE DE CORNALBO	16,00
AGENCIAANDALUZAAGUA	EMBALSE DE BEZNAR	15,90
TAJO	AC13 CENTRAL PUENTENUEVO	15,80
TAJO	E_39 VALDEOBISPO	15,80
TAJO	P_57 TESO DE LA GUIJA	15,80
TAJO	AR52 SALOR EN MEMBRIO	15,80
TAJO	P_09 EL NAVAJILLO	15,80
TAJO	AC18 C. P. ALAGON (COMUN)	15,60
EBRO	MAIDEVERA	15,60
JUCAR	TIO CALORES	15,60
EBRO	FLUMEN EN ALBALATILLO	15,60
TAJO	E_12 LA TAJERA	15,40
EBRO	TRASOBARES (R062)	15,40
JUCAR	LA RODA	15,20
GUADALQUIVIR	E57_EL_PINTADO	15,20
TAJO	P_60 SIERRA DEL SALIO	15,20
GUADALQUIVIR	E44_COLOMERA	15,10
AGENCIAANDALUZAAGUA	DEPURADORA DE MARBELLA	15,10
AGENCIAANDALUZAAGUA	DEPURADORA DEL ATABAL	15,00
TAJO	P_26 OLLA DEL QUINON	15,00
EBRO	RIBARROJA	14,90
EBRO	MONTEAGUDO	14,80
TAJO	PN24 ALBERGUE LOBERA	14,80
AGENCIAANDALUZAAGUA	AZUD DE VELEZ	14,80
GUADIANA	ARROYOMOLINOS DE MONTÁNCHEZ	14,80
AGENCIAANDALUZAAGUA	DEPURADORA DEL TRAPICHE	14,80
AGENCIAANDALUZAAGUA	TORRE DEL MAR	14,70
EBRO	ARBA EN TAUSTE	14,60
TAJO	AR10 TAJO EN HIGARES	14,60
GUADIANA	SANTA CRUZ DE MUDELA	14,40
GUADIANA	VALDEPEÑAS	14,20
SEGURA	AF.SEGURA(AA.DE FUENSANTA)	14,20
GUADIANA	AGUAS ARRIBA CONFLUENCIA CON G	14,20
GUADIANA	ZALAMEA LA REAL	14,20
GUADALQUIVIR	I14_LOS_HUMOSOS	14,10
GUADIANA	AGUAS ABAJO EMBALSE (EN PROYEC	14,00
GUADIANA	AGUAS ARRIBA CONFLUENCIA BÚRD	14,00
AGENCIAANDALUZAAGUA	VELEZ DE BENAUDALLA	14,00
GUADIANA	EMBALSE CANCHO DEL FRESNO	14,00
EBRO	VALMADRID	14,00
GUADIANA	EL BONILLO	14,00
GUADALQUIVIR	C14_B_G_B_XII	13,90
GUADIANA	VALVERDE DE MÉRIDA	13,80
TAJO	AR11 HENARES EN BUJALARO	13,80
EBRO	LINARES EN IGEA	13,80
TAJO	E_43 RIVERA DE GATA	13,80
TAJO	E_07 VALDAJOS	13,80
TAJO	P_11 VALDELCUBO	13,80

DEMARCACIÓN	DESCRIPCIÓN	P mensual (mm)
GUADIANA	AGUAS ABAJO CONFLUENCIA GUADIA	13,60
EBRO	PUNTO DE CONCENTRACIÓN DE ZAR	13,40
TAJO	AC12 CASTREJON MARGEN IZQ	13,40
GUADIANA	M.C.AGUAS ABAJO EMBALSE (EN PRO	13,40
GUADIANA	EMBALSE VEGA JABALÓN	13,40
TAJO	E_21 EL PARDO	13,40
GUADALQUIVIR	E36_LA_BREÑA	13,30
GUADIANA	EMBALSE VALUENGO	13,20
GUADIANA	AGUAS ARRIBA CONFLUENCIA RUEC	13,20
GUADALQUIVIR	E56_HUESNA	13,10
AGENCIAANDALUZAAGUA	EMBALSE DE LA CONCEPCIÓN	13,10
TAJO	I_08 ELEVACION PICADAS	13,00
GUADIANA	AGUAS ABAJO EMBALSE (EN PROYEC	13,00
TAJO	AR29 TIETAR AR. S. PEDRO	12,80
GUADALQUIVIR	H02_C_H_CALA	12,70
GUADIANA	AGUAS ABAJO EMBALSE (EN PROYEC	12,60
TAJO	P_58 ARROYO DEL ARGUIJO	12,60
TAJO	AR34 ARENAL AR. S. PEDRO	12,60
TAJO	E_24 EL CASTRO	12,60
GUADIANA	EMBALSE LOS CANCHALES	12,60
TAJO	AC07 CANAL DE LAS AVES	12,40
GUADIANA	LA CONTIENDA (ESCACENA DEL CAM	12,20
TAJO	E_27 CASTREJON	12,20
TAJO	AR03 TAJO EN TRILLO	12,20
EBRO	EM_MONTEAGUDO	12,10
TAJO	P_10 BUJARRABAL	12,00
TAJO	AC05 CAZ CHICO	12,00
GUADIANA	ZAFRA	12,00
EBRO	ATALAYA	12,00
TAJO	AC11 CASTREJON MARGEN DER	12,00
TAJO	P_54 POZAS DEL CARABA	12,00
GUADIANA	EMBALSE TENTUDÍA	12,00
TAJO	MC03 MANZANARES P. S. FER	12,00
AGENCIAANDALUZAAGUA	OJEN	11,80
TAJO	AC06 CAZ DE LA AZUDA	11,80
GUADIANA	EMBALSE NOGALES	11,60
AGENCIAANDALUZAAGUA	REPETIDOR LA ENCANTADA	11,60
TAJO	AR18 MANZANARES R.-VAC.	11,60
TAJO	E_14 EL ATAZAR	11,60
AGENCIAANDALUZAAGUA	COLMENAR	11,50
GUADIANA	USAGRE	11,40
GUADIANA	CAMPILLO DE LLERENA	11,40
GUADIANA	MANZANARES	11,40
EBRO	MEZALOCHA	11,40
TAJO	AR09 AZUD FUENTE HUELGA	11,20
GUADALQUIVIR	E54_JOSE_TORAN	11,20
TAJO	PN23 DEPOSITOS RASCAFRIA	11,20
EBRO	SANCHO ABARCA	11,20
AGENCIAANDALUZAAGUA	LA ARAÑA	11,10
TAJO	AR20 GUAD.BARRUELOS-BARG	11,00

DEMARCACIÓN	DESCRIPCIÓN	P mensual (mm)
TAJO	P_25 NAVAMOJAD-VILLAVIEJA	11,00
TAJO	E_32 NAVALCAN	11,00
EBRO	EL BUSTE	11,00
TAJO	E_22 DEL REY	10,80
AGENCIAANDALUZAAGUA	SANTÓN PITAR	10,80
GUADIANA	PUEBLA DE GUZMÁN	10,80
GUADIANA	EN CONFLUENCIA ZÁNCARA - CÓRCO	10,80
GUADALQUIVIR	E62_ZUFRE	10,70
EBRO	ARNEDILLO (R023)	10,60
GUADALQUIVIR	I06_MINGO	10,60
GUADIANA	POZOBLANCO	10,40
TAJO	AR14 TAJUNA EN PERALES	10,40
GUADIANA	M.C.AGUAS ARRIBA CONFLUENCIA LO	10,40
AGENCIAANDALUZAAGUA	SIERRA MIJAS	10,30
AGENCIAANDALUZAAGUA	LAGUNA DE FUENTE PIEDRA	10,20
EBRO	ALMENARA CASABLANCA. IMPERIAL	10,20
GUADALQUIVIR	E30_R_NAVALLANA	10,00
GUADIANA	CONFLUENCIA ZÁNCARA Y RÍO RUS	10,00
GUADIANA	AZUD BADAJOZ	9,80
GUADIANA	SAN BARTOLOMÉ DE LA TORRE	9,60
EBRO	YERGA	9,60
EBRO	AZUD DE MONTEAGUDO	9,40
GUADALQUIVIR	E40_DERIV_RETOR	9,30
AGENCIAANDALUZAAGUA	EMBALSE DEL LIMONERO	9,30
EBRO	CABECERA CANAL DE TAUSTE	9,20
GUADIANA	EMBALSE CHANZA	9,20
AGENCIAANDALUZAAGUA	RÍO GUADALHORCE (CARTAMA)	9,10
AGENCIAANDALUZAAGUA	PLUVIO FAHALA	9,10
AGENCIAANDALUZAAGUA	EMBALSE DE CASASOLA	8,90
GUADIANA	EMBALSE ALANGE	8,80
GUADIANA	DEL CÓRCOLES EN CABECERA	8,80
GUADIANA	AGUAS ABAJO EMBALSE (EN PROYEC	8,80
GUADIANA	EMBALSE PIEDRA AGUDA	8,60
GUADIANA	HONRUBIAS	8,40
EBRO	JALÓN EN CHODES	8,40
GUADIANA	VALVERDE DEL CAMINO	8,40
GUADALQUIVIR	M09_GLQUVIR_SEV	8,10
GUADALQUIVIR	A17_GENIL_ECIJA	8,10
EBRO	ALMAZUL	8,00
EBRO	DEZA	8,00
GUADALQUIVIR	E37_BEMBEZAR	8,00
AGENCIAANDALUZAAGUA	EMBALSE CONDE DE GUADALHORCE	7,90
GUADALQUIVIR	I15_VILLAR	7,80
GUADIANA	M.C.AGUAS ARRIBA CONFLUENCIA AL	7,60
TAJO	I_07 ELEVAC. TAJO ANOVER	7,60
GUADIANA	DEL GUADIANA ENTRADA PORTUGAL	7,60
AGENCIAANDALUZAAGUA	CANAL DE LA ENCANTADA	7,30
TAJO	P_62 PTO. DEMO CCC MADRID	7,20
AGENCIAANDALUZAAGUA	EMBALSE DEL GUADALTEBA	7,10
JUCAR	ALARCON	7,00

DEMARCACIÓN	DESCRIPCIÓN	P mensual (mm)
TAJO	PN38 NAVALPERAL PINARES	7,00
GUADALQUIVIR	M06_STE_ARR_VIL	6,90
TAJO	P_08 E. LA RESURECCION	6,80
TAJO	AR37 CUERPO DE H. COTOS	6,60
GUADIANA	EMBALSE LOS MOLINOS	6,60
GUADIANA	EMBALSE PROSERPINA	6,40
GUADIANA	EMBALSE PEÑARROYA	6,40
TAJO	P_13 MIEDES DE ATIENZA	6,00
GUADIANA	ALBUQUERQUE	5,80
TAJO	AR36 FRANCIA MIRANDA C.	5,80
GUADIANA	M.C.AGUAS ARRIBA CONFLUENCIA G	5,60
GUADIANA	OFICINA CIUDAD REAL	5,60
GUADIANA	EMBALSE AGUIJÓN	5,60
GUADALQUIVIR	E19_RUMBLAR	5,60
GUADALQUIVIR	I07_SALADO_MENG	5,60
GUADIANA	AGUAS ABAJO EMBALSE (EN PROYEC	5,40
GUADIANA	EMBALSE PIEDRAS	5,40
GUADIANA	M.C.DEL SAN JUAN ENTRADA EMBALS	5,20
GUADIANA	EMBALSE VILLAR DEL REY	4,80
EBRO	FALLADA DE MALPAS	4,80
EBRO	CINCA EN FRAGA	4,80
TAJO	AR40 LOS ANGELES CASAR P.	4,80
GUADALQUIVIR	E67_AGRIO	4,80
GUADIANA	M.C.AGUAS ARRIBA CONFLUENCIA G	4,20
GUADALQUIVIR	E53_PEÑAFLO	4,20
EBRO	SAN LORENZO	3,90
GUADIANA	M.C.AGUAS ARRIBA CONFLUENCIA G	3,80
TAJO	PN17 CANTALOJAS	3,80
EBRO	JUDES	3,80
GUADIANA	PUEBLA DE OBANDO	3,60
GUADIANA	M.C.DEL PALOMILLAS ENTRADA EMB	3,60
GUADIANA	M.C.AGUAS ARRIBA CONFLUENCIA E	3,00
SEGURA	CASAS DE NAVARRO	3,00
GUADALQUIVIR	C03_C_CUENCO	2,60
GUADIANA	EMBALSE HORNOTEJERO	2,00
GUADALQUIVIR	A08_GUADALQ_MEN	1,90
GUADIANA	SANTA BARBARA DE CASAS	1,80
TAJO	MC06 TIETAR CASATEJADA-J.	1,60
EBRO	GALLIPUEN	0,00
TAJO	P_44 CASA DEL TORNO	0,00
TAJO	I_05 TAJO-ESTR. BUENAMES.	0,00
TAJO	P_29 CVNTO. DEL CASTANAR	0,00
TAJO	I_04 TAJO-ESTR. FUENTID.	0,00
TAJO	I_09 ELEV.DE LAS PARRAS	0,00
TAJO	I_03 TAJO-ESTR. MAQUILON	0,00
TAJO	I_02 C. N. ZORITA	0,00
TAJO	I_01 C. N. TRILLO	0,00
TAJO	AC03 CANAL DE ESTREMER	0,00
GUADALQUIVIR	C01_C_ALBOLOTE	0,00
GUADALQUIVIR	C05_C_BADERA	0,00

DEMARCACIÓN	DESCRIPCIÓN	P mensual (mm)
GUADALQUIVIR	E16_GIRIBAILE	0,00
GUADIANA	M.C.DEL ALBUERA ENTRADA ZONA R	0,00
AGENCIAANDALUZAAGUA	EMBALSE DEL GUADALHORCE	0,00
GUADALQUIVIR	E22_MONTORO	0,00
GUADALQUIVIR	E41_CANALES	0,00
AGENCIAANDALUZAAGUA	GRANADA	0,00
GUADIANA	CASTUERA	0,00
GUADIANA	ALCAZAR DEL REY	0,00
GUADIANA	SAN TELMO (CORTEGANA)	0,00