

**Anexo 3. Evolución de Indicadores de sequía y escasez
por Demarcación Hidrográfica**

De acuerdo con los Planes Especiales de Sequía (PES), se utiliza un sistema doble de indicadores, que diferencia las situaciones de sequía prolongada (entendida como un fenómeno natural de falta de precipitaciones que ocasiona un descenso significativo de los caudales circulantes), de las situaciones de escasez (relacionadas con problemas coyunturales en la atención de las demandas a los diferentes usos).

Sequía Prolongada

La sequía prolongada, muy relacionada con la habitualmente conocida como sequía meteorológica, obedece a una situación natural independiente de las demandas originadas. Se produce directamente por la falta de precipitaciones, que ocasiona como uno de sus efectos una importante reducción de los caudales naturales circulantes. Si objetivamente se produce esa circunstancia, pasan a ser de aplicación los caudales ecológicos definidos normativamente para situación de sequía prolongada, más bajos que los correspondientes a una situación normal.

Los indicadores de Sequía Prolongada (normalmente basados en precipitaciones o aportaciones en régimen cuasi-natural) valoran, de forma objetiva, si las Unidades Territoriales de Sequía (UTS) definidas en los PES se encuentran o no en situación de sequía prolongada a los efectos normativos establecidos.

Por tanto, existen dos únicas situaciones posibles para cada UTS: sequía prolongada o ausencia de sequía prolongada.

Escasez Coyuntural

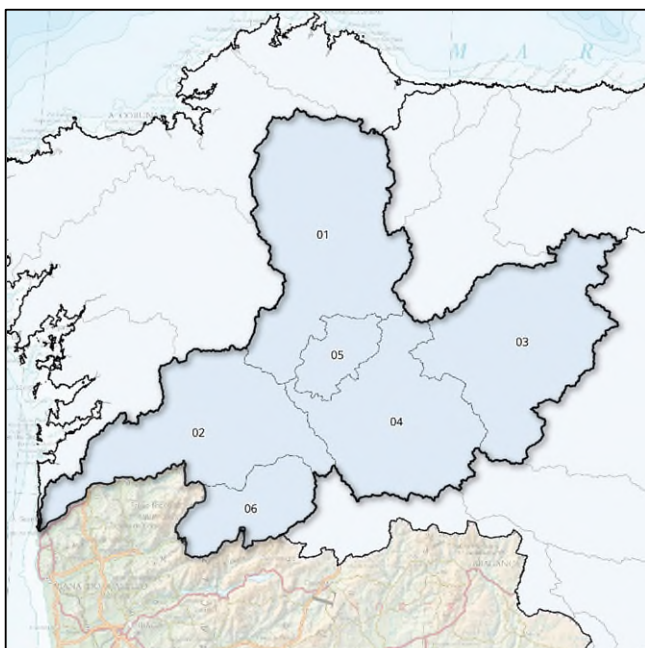
La escasez está relacionada con los posibles problemas de atención de las demandas. Suele presentarse diferida en el tiempo respecto a la sequía meteorológica o incluso no llegar a producirse, por la gestión hidrológica que puede llevarse a cabo en los sistemas o por no existir demandas importantes en un sistema.

Por tanto, los indicadores de Escasez Coyuntural (volúmenes de almacenamiento, niveles piezométricos, caudales en estaciones de aforo, etc.) definen los problemas que puede haber con respecto a abastecimientos, regadíos, etc. Estos indicadores valoran, de forma objetiva, la situación de las Unidades Territoriales de Escasez (UTE) definidas en los PES, traduciéndola en cuatro posibles escenarios o fases (Normalidad, Prealerta, Alerta y Emergencia), que representan las expectativas para los meses posteriores respecto a la atención de las demandas existentes, y por tanto definen objetivamente la gravedad de la situación de escasez. El objetivo es la implementación progresiva de las medidas definidas en los PES para cada escenario con el fin de evitar el avance hacia fases más severas de la escasez, mitigando en todo caso sus impactos negativos.

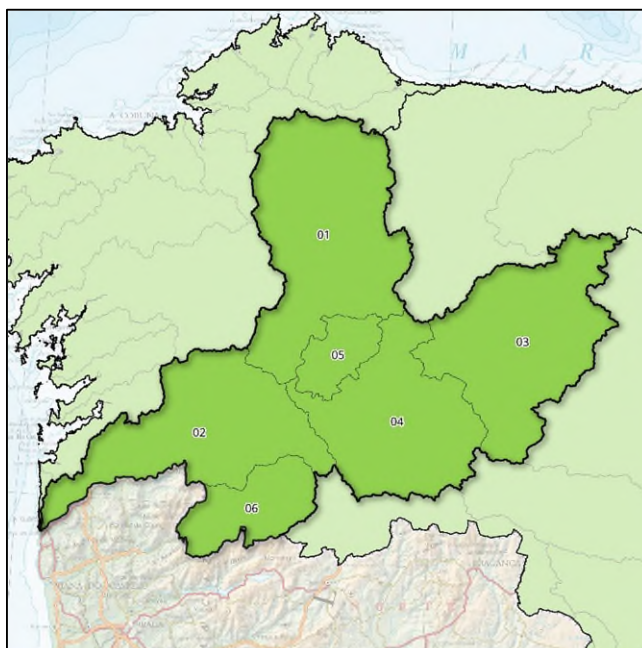
Por tanto, existen cuatro posibles escenarios para cada UTE: Normalidad, Prealerta, Alerta o Emergencia.

Demarcación Hidrográfica del Miño-Sil

Mapas de Sequía y Escasez a 29/2/2024:



Mapa sequía prolongada por UTS. Febrero 2024



Mapa escenarios escasez por UTE. Febrero 2024

Indicadores de sequía prolongada. Evolución mensual:

COD	UTS	MAR	ABR	MAY	JUN	JUL	AGO	SEP	OCT	NOV	DIC	ENE	FEB
010.01	Miño Alto	0,623	0,629	0,670	0,674	0,666	0,653	0,727	0,799	0,902	0,896	0,671	0,797
010.02	Miño Bajo	0,805	0,806	0,846	0,864	0,860	0,856	0,878	0,916	0,958	0,949	0,806	0,891
010.03	Sil Superior	0,498	0,494	0,535	0,582	0,545	0,522	0,558	0,665	0,833	0,812	0,520	0,705
010.04	Sil Inferior	0,454	0,455	0,496	0,520	0,513	0,498	0,532	0,621	0,734	0,691	0,539	0,638
010.05	Cabe	0,628	0,679	0,714	0,720	0,705	0,694	0,752	0,784	0,853	0,859	0,612	0,730
010.06	Limia	0,722	0,733	0,772	0,797	0,801	0,796	0,805	0,805	0,843	0,854	0,792	0,834

Evolución de los indicadores de **Sequía Prolongada** en las Unidades Territoriales de Sequía (UTS), en los últimos 12 meses (de marzo 2023 a febrero 2024).



Indicadores y escenarios de escasez. Evolución mensual:

COD	UTE	MAR	ABR	MAY	JUN	JUL	AGO	SEP	OCT	NOV	DIC	ENE	FEB
010.01	Miño Alto	0,496	0,389	0,363	0,418	0,426	0,301	0,530	0,670	0,941	0,556	0,582	0,699
010.02	Miño Bajo	0,785	0,733	0,693	0,718	0,695	0,620	0,668	0,743	0,797	0,620	0,621	0,618
010.03	Sil Superior	0,774	0,473	0,432	0,464	0,665	0,690	0,860	0,769	0,816	0,467	0,482	0,683
010.04	Sil Inferior	0,426	0,378	0,389	0,457	0,487	0,493	0,513	0,695	1,000	0,636	0,493	0,594
010.05	Cabe	0,513	0,471	0,446	0,472	0,510	0,543	0,645	0,618	0,731	0,770	0,824	0,822
010.06	Limia	0,479	0,342	0,309	0,611	0,474	0,227	0,229	0,562	0,956	0,601	0,602	0,636

Evolución de los indicadores y escenarios de **Escasez Coyuntural** en las Unidades Territoriales de Escasez (UTE), en los últimos 12 meses (de marzo 2023 a febrero 2024).

Escenarios:

Normalidad	Prealerta	Alerta	Emergencia
------------	-----------	--------	------------

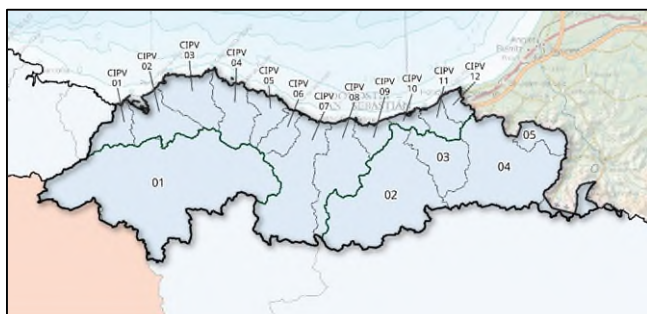
Indicadores globales de Demarcación¹. Evolución mensual:

INDICADOR D.H.	MAR	ABR	MAY	JUN	JUL	AGO.	SEP	OCT	NOV	DIC	ENE	FEB
GLOBAL SEQUÍA	0,609	0,613	0,653	0,675	0,662	0,649	0,691	0,760	0,861	0,846	0,647	0,766
GLOBAL ESCASEZ	0,664	0,478	0,444	0,502	0,585	0,538	0,684	0,717	0,857	0,539	0,550	0,676

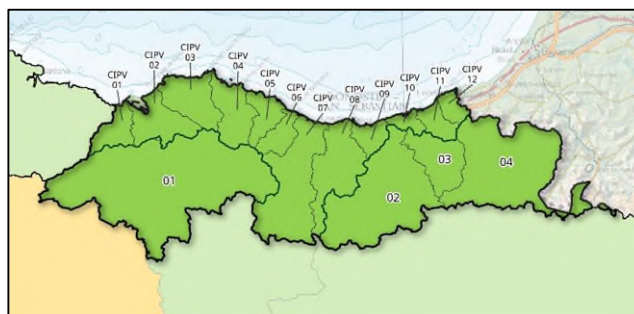
¹ Los indicadores globales de Demarcación se establecen solamente a efectos estadísticos y de información de la situación tendencial global. Sus valores no conllevan medidas de gestión u otras actuaciones.

Demarcación Hidrográfica del Cantábrico Oriental

Mapas de Sequía y Escasez a 29/2/2024:



Mapa sequía prolongada por UTS. Febrero 2024



Mapa escenarios escasez por UTE. Febrero 2024

Indicadores de sequía prolongada. Evolución mensual:

COD	UTS	MAR	ABR	MAY	JUN	JUL	AGO	SEP	OCT	NOV	DIC	ENE	FEB
017.01	Nervión	0,665	0,060	0,200	0,611	0,699	0,700	0,625	0,602	0,659	0,599	0,577	0,697
017.02	Oria	0,690	0,281	0,541	0,763	0,649	0,663	0,586	0,706	0,696	0,819	0,804	0,863
017.03	Urumea	0,570	0,295	0,734	0,936	0,886	0,750	0,683	0,664	0,726	0,816	0,807	0,790
017.04	Bidasoa	0,535	0,216	0,600	0,775	0,780	0,790	0,712	0,618	0,643	0,656	0,667	0,687
017.05	Ríos Pirenaicos	0,513	0,268	0,633	0,813	0,823	0,945	0,711	0,670	0,696	0,744	0,715	0,712

Evolución de los indicadores de **Sequía Prolongada** en las Unidades Territoriales de Sequía (UTS), en los últimos 12 meses (de marzo 2023 a febrero 2024).



Indicadores y escenarios de escasez. Evolución mensual:

COD	UTE	MAR	ABR	MAY	JUN	JUL	AGO	SEP	OCT	NOV	DIC	ENE	FEB
017.01	Nervión	0,704	0,575	0,565	0,577	0,467	0,491	0,510	0,472	0,643	0,779	0,822	0,939
017.02	Oria	0,741	0,734	0,842	0,815	0,777	0,769	0,765	0,784	0,889	0,948	0,935	0,956
017.03	Urumea	0,614	0,634	0,964	0,930	0,658	0,690	0,911	0,550	0,813	0,934	0,704	0,873
017.04	Bidasoa	0,871	0,915	0,956	0,960	1,000	0,955	1,000	0,895	0,944	0,926	0,913	0,945

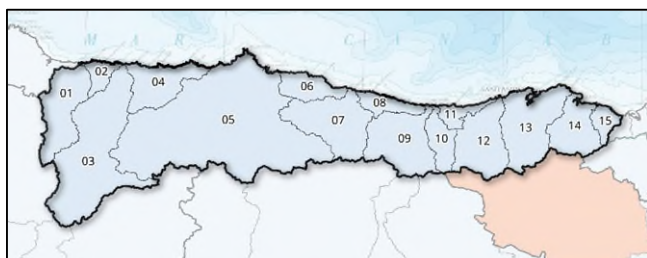
Evolución de los indicadores y escenarios de **Escasez Coyuntural** en las Unidades Territoriales de Escasez (UTE), en los últimos 12 meses (de marzo 2023 a febrero 2024).

Escenarios:

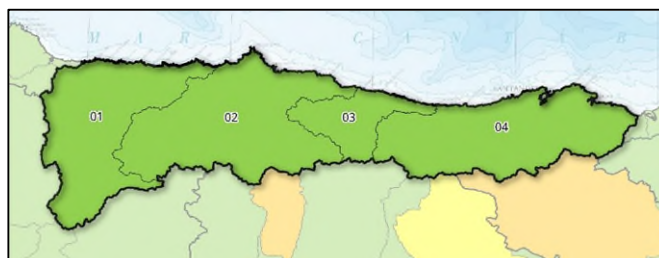


Demarcación Hidrográfica del Cantábrico Occidental

Mapas de Sequía y Escasez a 29/2/2024:



Mapa sequía prolongada por UTS. Febrero 2024



Mapa escenarios escasez por UTE. Febrero 2024

Indicadores de sequía prolongada. Evolución mensual:

COD	UTS	MAR	ABR	MAY	JUN	JUL	AGO	SEP	OCT	NOV	DIC	ENE	FEB
018.01	Eo	0,720	0,333	0,349	0,459	0,501	0,582	0,673	0,764	0,871	0,791	0,696	0,652
018.02	Porcía	0,670	0,257	0,215	0,390	0,404	0,534	0,626	0,728	0,830	0,652	0,613	0,570
018.03	Navia	0,759	0,387	0,437	0,571	0,602	0,614	0,606	0,869	0,953	0,874	0,728	0,756
018.04	Esva	0,704	0,103	0,174	0,505	0,525	0,693	0,825	0,627	0,669	0,630	0,645	0,702
018.05	Nalón	0,799	0,169	0,179	0,461	0,483	0,606	0,579	0,607	0,713	0,655	0,646	0,721
018.06	Villaviciosa	0,772	0,138	0,096	0,531	0,564	0,610	0,433	0,579	0,753	0,664	0,628	0,669
018.07	Sella	0,752	0,149	0,186	0,537	0,608	0,671	0,536	0,572	0,689	0,635	0,618	0,649
018.08	Llanes	0,756	0,254	0,296	0,563	0,631	0,614	0,526	0,557	0,673	0,665	0,666	0,654
018.09	Deva	0,870	0,201	0,293	0,592	0,624	0,604	0,209	0,419	0,595	0,543	0,551	0,616
018.10	Nansa	0,812	0,236	0,431	0,686	0,776	0,736	0,599	0,564	0,661	0,582	0,597	0,663
018.11	Gandarilla	0,801	0,211	0,357	0,581	0,621	0,638	0,593	0,580	0,678	0,612	0,619	0,586
018.12	Saja	0,656	0,117	0,426	0,671	0,751	0,720	0,686	0,575	0,564	0,534	0,536	0,567
018.13	Pas-Miera	0,689	0,127	0,290	0,503	0,618	0,596	0,587	0,559	0,671	0,654	0,665	0,640
018.14	Asón	0,754	0,103	0,279	0,596	0,666	0,662	0,582	0,577	0,733	0,745	0,760	0,691
018.15	Agüera	0,892	0,128	0,309	0,718	0,759	0,757	0,646	0,628	0,896	0,860	0,935	0,741

Evolución de los indicadores de **Sequía Prolongada** en las Unidades Territoriales de Sequía (UTS), en los últimos 12 meses (de marzo 2023 a febrero 2024).

No hay sequía prolongada	Sequía prolongada
--------------------------	-------------------

Indicadores y escenarios de escasez. Evolución mensual:

COD	UTE	MAR	ABR	MAY	JUN	JUL	AGO	SEP	OCT	NOV	DIC	ENE	FEB
018.01	Occid. Asturiano	0,809	0,672	0,698	0,800	0,780	0,762	0,715	0,682	0,963	0,829	0,923	0,838
018.02	Nalón	0,561	0,435	0,387	0,514	0,627	0,432	0,610	0,453	0,599	0,556	0,570	0,548
018.03	Sella-Llanes	0,687	0,468	0,533	0,642	0,598	0,661	0,702	0,577	0,724	0,769	0,714	0,725
018.04	Cantabria	0,667	0,561	0,571	0,613	0,520	0,608	0,656	0,544	0,661	0,693	0,629	0,671

Evolución de los indicadores y escenarios de **Escasez Coyuntural** en las Unidades Territoriales de Escasez (UTE), en los últimos 12 meses (de marzo 2023 a febrero 2024).

Escenarios:

Normalidad	Prealerta	Alerta	Emergencia
------------	-----------	--------	------------

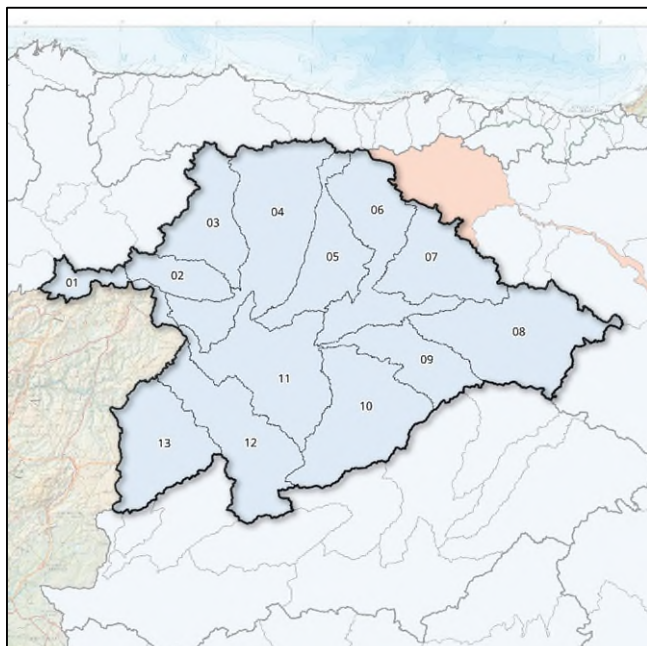
Indicadores globales de Demarcación¹. Evolución mensual:

INDICADOR D.H.	MAR	ABR	MAY	JUN	JUL	AGO	SEP	OCT	NOV	DIC	ENE	FEB
GLOBAL SEQUÍA	0,765	0,203	0,274	0,529	0,574	0,628	0,576	0,633	0,738	0,683	0,654	0,684
GLOBAL ESCASEZ	0,613	0,489	0,466	0,567	0,608	0,513	0,633	0,499	0,648	0,621	0,618	0,609

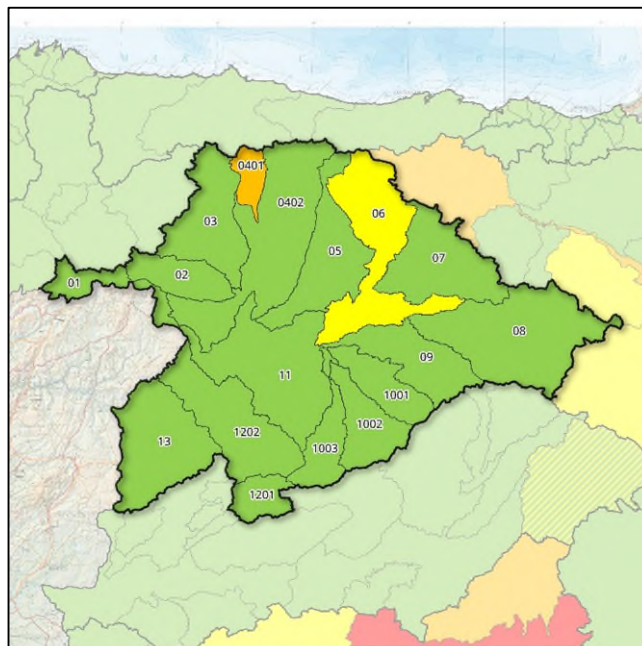
¹ Los indicadores globales de Demarcación se establecen solamente a efectos estadísticos y de información de la situación tendencial global. Sus valores no conllevan medidas de gestión u otras actuaciones.

Demarcación Hidrográfica del Duero

Mapas de Sequía y Escasez a 29/2/2024:



Mapa sequía prolongada por UTS. Febrero 2024



Mapa escenarios escasez por UTE. Febrero 2024

Indicadores de sequía prolongada. Evolución mensual:

COD	UTS	MAR	ABR	MAY	JUN	JUL	AGO	SEP	OCT	NOV	DIC	ENE	FEB
020.01	Támega-Manzanas	0,540	0,510	0,490	0,560	0,210	0,200	0,320	0,560	0,860	0,630	0,620	0,620
020.02	Tera	0,560	0,540	0,510	0,470	0,200	0,190	0,130	0,430	0,780	0,620	0,630	0,610
020.03	Órbigo	0,540	0,520	0,480	0,450	0,040	0,040	0,080	0,250	0,750	0,660	0,600	0,590
020.04	Esla	0,430	0,370	0,280	0,220	0,090	0,070	0,020	0,160	0,450	0,410	0,430	0,440
020.05	Carrión	0,530	0,490	0,350	0,240	0,050	0,040	0,030	0,240	0,610	0,570	0,560	0,550
020.06	Pisuerga	0,380	0,340	0,310	0,299	0,220	0,200	0,110	0,240	0,490	0,430	0,430	0,420
020.07	Arlanza	0,470	0,430	0,380	0,370	0,130	0,090	0,080	0,250	0,730	0,780	0,790	0,790
020.08	Alto Duero	0,560	0,540	0,510	0,500	0,200	0,190	0,140	0,460	0,880	0,890	0,850	0,880
020.09	Riaza-Duratón	0,570	0,550	0,530	0,480	0,250	0,200	0,220	0,280	0,590	0,580	0,760	0,740
020.10	Cega-Eresma-Adaja	0,530	0,490	0,450	0,390	0,270	0,210	0,200	0,300	0,570	0,570	0,630	0,650
020.11	Bajo Duero	0,540	0,450	0,410	0,560	0,510	0,450	0,340	0,460	0,540	0,480	0,640	0,680
020.12	Tormes	0,580	0,520	0,520	0,350	0,200	0,160	0,150	0,510	0,620	0,530	0,590	0,620
020.13	Águeda	0,550	0,540	0,540	0,370	0,250	0,300	0,320	0,430	0,530	0,400	0,450	0,450

Evolución de los indicadores de **Sequía Prolongada** en las Unidades Territoriales de Sequía (UTS), en los últimos 12 meses (de marzo 2023 a febrero 2024).

No hay sequía prolongada	Sequía prolongada
--------------------------	-------------------

Indicadores y escenarios de escasez. Evolución mensual:

COD	UTE	MAR	ABR	MAY	JUN	JUL	AGO	SEP	OCT	NOV	DIC	ENE	FEB
020.01	Támega-Manzanas	0,540	0,510	0,460	0,560	0,240	0,260	0,320	0,560	0,860	0,630	0,620	0,610
020.02	Tera	0,850	0,720	0,650	0,760	0,740	0,720	0,710	0,820	0,930	0,890	0,910	0,820
020.03	Órbigo	0,800	0,660	0,520	0,680	0,450	0,200	0,390	0,510	0,670	0,660	0,700	0,710
020.0401	Torío y Bernesga	0,370	0,310	0,220	0,160	0,090	0,080	0,070	0,170	0,330	0,300	0,340	0,280
020.0402	Esla	0,800	0,690	0,590	0,630	0,480	0,330	0,410	0,450	0,550	0,580	0,640	0,660
020.05	Carrión	0,870	0,410	0,260	0,380	0,280	0,170	0,280	0,510	0,690	0,820	1,000	1,000
020.06	Pisuerga	0,340	0,250	0,200	0,250	0,200	0,130	0,120	0,190	0,480	0,420	0,380	0,360
020.07	Arlanza	0,770	0,720	0,640	0,650	0,630	0,190	0,580	0,580	0,700	0,960	0,970	1,000
020.08	Alto Duero	0,740	0,610	0,490	0,550	0,560	0,540	0,570	0,600	0,780	1,000	1,000	0,990
020.09	Riaza-Duración	0,820	0,730	0,670	0,720	0,670	0,610	0,610	0,590	0,650	0,730	0,940	0,910
020.1001	Cega	0,530	0,480	0,440	0,390	0,150	0,140	0,060	0,230	0,530	0,610	0,730	0,760
020.1002	Eresma	0,930	0,910	0,930	0,970	0,890	0,680	0,610	0,660	0,960	0,950	0,970	0,990
020.1003	Adaja	0,930	0,710	0,570	0,740	0,620	0,540	0,590	0,580	0,640	0,760	1,000	1,000
020.11	Bajo Duero	0,480	0,370	0,300	0,360	0,330	0,270	0,280	0,330	0,580	0,620	0,600	0,580
020.1201	Alto Tormes	0,570	0,500	0,510	0,300	0,090	0,090	0,100	0,490	0,610	0,530	0,580	0,600
020.1202	Medio y Bajo Tormes	0,840	0,640	0,550	0,690	0,630	0,590	0,600	0,740	0,810	0,940	1,000	1,000
020.13	Águeda	0,870	0,630	0,580	0,640	0,630	0,630	0,640	0,660	0,740	1,000	0,960	0,880

Evolución de los indicadores y escenarios de **Escasez Coyuntural** en las Unidades Territoriales de Escasez (UTE), en los últimos 12 meses (de marzo 2023 a febrero 2024).

Escenarios:

Normalidad	Prealerta	Alerta	Emergencia
------------	-----------	--------	------------

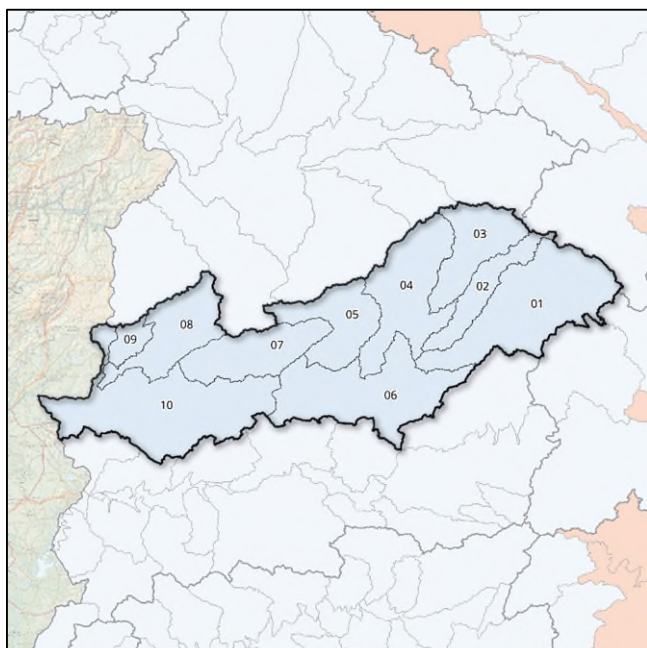
Indicadores globales de Demarcación¹. Evolución mensual:

INDICADOR D.H.	MAR	ABR	MAY	JUN	JUL	AGO	SEP	OCT	NOV	DIC	ENE	FEB
GLOBAL SEQUÍA	0,510	0,470	0,420	0,370	0,170	0,150	0,140	0,330	0,630	0,560	0,580	0,580
GLOBAL ESCASEZ	0,730	0,560	0,460	0,540	0,450	0,350	0,400	0,500	0,650	0,710	0,770	0,770

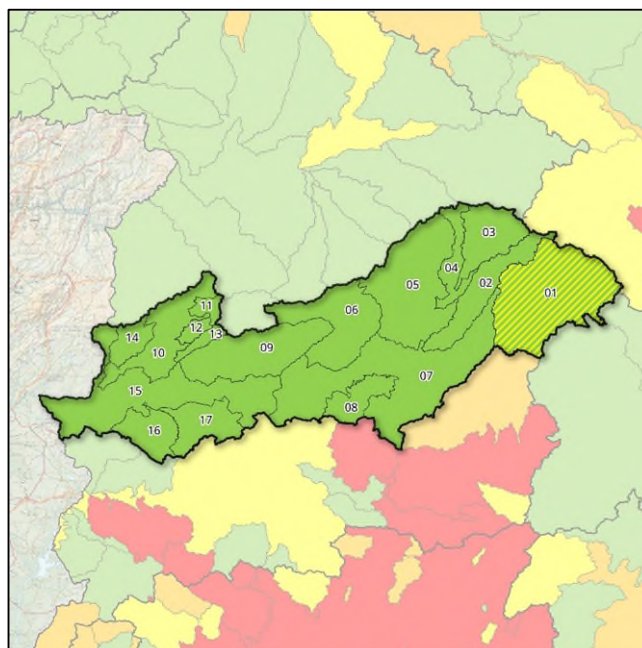
¹ Los indicadores globales de Demarcación se establecen solamente a efectos estadísticos y de información de la situación tendencial global. Sus valores no conllevan medidas de gestión u otras actuaciones.

Demarcación Hidrográfica del Tajo

Mapas de Sequía y Escasez a 29/2/2024:



Mapa sequía prolongada por UTS. Febrero 2024



Mapa escenarios escasez por UTE. Febrero 2024

Indicadores de sequía prolongada. Evolución mensual:

COD	UTS	MAR	ABR	MAY	JUN	JUL	AGO	SEP	OCT	NOV	DIC	ENE	FEB
030.01	Cabecera	0,550	0,390	0,340	0,320	0,340	0,390	0,380	0,380	0,660	0,650	0,650	0,640
030.02	Tajuña	0,590	0,470	0,360	0,390	0,380	0,340	0,290	0,450	0,620	0,650	0,820	0,870
030.03	Henares	0,560	0,470	0,280	0,240	0,260	0,340	0,520	0,840	0,870	0,710	0,820	0,860
030.04	Jarama-Guadarrama	0,620	0,510	0,390	0,280	0,270	0,360	0,790	0,940	1,000	0,820	0,890	0,920
030.05	Alberche	0,510	0,400	0,290	0,310	0,360	0,500	0,660	0,780	0,750	0,580	0,600	0,620
030.06	Tajo Izquierda	0,680	0,590	0,440	0,310	0,340	0,400	0,780	0,950	0,930	0,660	0,770	0,730
030.07	Tiétar	0,590	0,510	0,540	0,380	0,300	0,410	0,510	0,910	0,850	0,630	0,700	0,720
030.08	Alagón	0,520	0,350	0,340	0,380	0,500	0,570	0,560	0,840	0,760	0,640	0,610	0,580
030.09	Árrago	0,520	0,360	0,360	0,380	0,410	0,480	0,480	0,660	0,610	0,550	0,560	0,570
030.10	Bajo Tajo	0,710	0,610	0,560	0,340	0,280	0,400	0,560	0,950	0,710	0,560	0,670	0,690

Evolución de los indicadores de **Sequía Prolongada** en las Unidades Territoriales de Sequía (UTS), en los últimos 12 meses (de marzo 2023 a febrero 2024).

No hay sequía prolongada	Sequía prolongada
--------------------------	-------------------

Indicadores y escenarios de escasez. Evolución mensual:

COD	UTE	MAR	ABR	MAY	JUN	JUL	AGO	SEP	OCT	NOV	DIC	ENE	FEB
030.01	Trasvase ATS	Nor/N2	Nor/N2	Nor/N3	Nor/N3	Nor/N3	Nor/N3	Nor/N3	Nor/N3	Nor/N3	Nor/N3	Nor/N2	Nor/N2
030.02	Tajuña	0,290	0,220	0,100	0,190	0,310	0,400	0,420	0,370	0,320	0,420	0,530	0,540
030.03	Riegos del Henares	0,380	0,310	0,260	0,300	0,400	0,460	0,520	0,530	0,520	0,520	0,540	0,580
030.04	Abastecim. Sorbe	0,850	0,670	0,400	0,370	0,380	0,380	0,430	0,580	1,000	1,000	1,000	1,000
030.05	Abastecim. Madrid	0,670	0,590	0,570	0,630	0,640	0,630	0,640	0,670	0,790	0,840	0,940	0,880
030.06	Alberche	0,480	0,350	0,310	0,430	0,510	0,530	0,600	0,620	0,610	0,540	0,610	0,670
030.07	Tajo Medio	0,580	0,570	0,560	0,550	0,540	0,530	0,520	0,520	0,540	0,560	0,600	0,600
030.08	Abastecim. Toledo	0,520	0,470	0,440	0,490	0,510	0,480	0,630	0,650	0,660	0,720	0,860	0,890
030.09	Riegos del Tiétar	0,620	0,600	0,600	0,930	0,790	0,720	0,950	1,000	1,000	0,540	0,600	0,600
030.10	Riegos del Alagón	0,870	0,780	0,720	0,730	0,690	0,700	0,670	0,810	0,840	0,850	0,890	0,870
030.11	Abastecim. Béjar	0,830	0,830	0,820	0,830	0,780	0,710	0,570	0,630	0,840	0,890	0,900	0,900
030.12	Riegos del Ambroz	0,920	0,910	0,880	0,870	0,800	0,770	0,770	0,780	0,800	0,870	0,960	0,980
030.13	Abastecim. Plasencia	0,860	0,850	0,640	0,720	0,730	0,710	0,760	0,880	1,000	0,920	0,950	1,000
030.14	Riegos del Aragón	0,820	0,710	0,750	0,880	0,750	0,660	0,700	0,830	0,960	0,980	1,000	0,920
030.15	Bajo Tajo	0,750	0,730	0,730	0,700	0,650	0,630	0,640	0,700	0,730	0,770	0,880	0,900
030.16	Abastecim. Cáceres	0,450	0,390	0,380	0,430	0,480	0,530	0,590	0,770	0,810	0,780	0,780	0,720
030.17	Abastecim. Trujillo	1,000	0,970	0,840	0,850	0,770	0,630	0,560	0,660	1,000	1,000	1,000	1,000

Evolución de los indicadores y escenarios de **Escasez Coyuntural** en las Unidades Territoriales de Escasez (UTE), en los últimos 12 meses (de marzo 2023 a febrero 2024).

Escenarios:

Normalidad	Prealerta	Alerta	Emergencia
------------	-----------	--------	------------

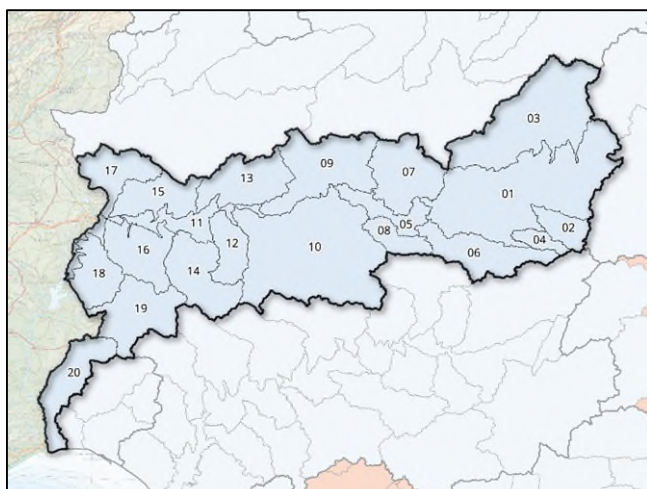
Indicadores globales de Demarcación¹. Evolución mensual:

INDICADOR D.H.	MAR	ABR	MAY	JUN	JUL	AGO	SEP	OCT	NOV	DIC	ENE	FEB
GLOBAL SEQUÍA	0,600	0,480	0,430	0,340	0,340	0,430	0,560	0,830	0,730	0,640	0,690	0,700
GLOBAL ESCASEZ	0,670	0,600	0,560	0,600	0,600	0,590	0,620	0,660	0,780	0,730	0,800	0,790

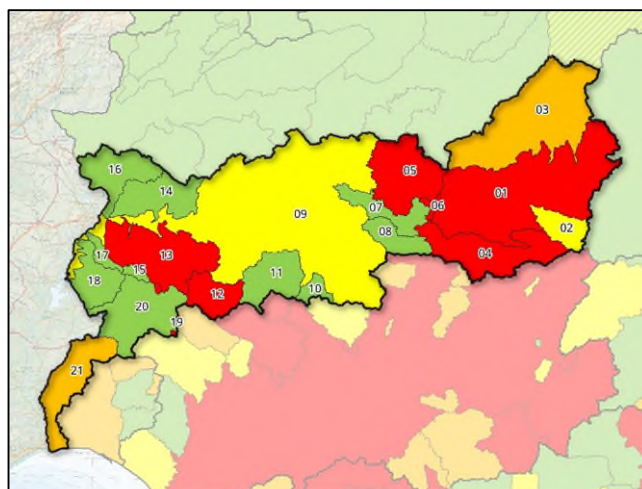
¹ Los indicadores globales de Demarcación se establecen solamente a efectos estadísticos y de información de la situación tendencial global. Sus valores no conllevan medidas de gestión u otras actuaciones.

Demarcación Hidrográfica del Guadiana

Mapas de Sequía y Escasez a 29/2/2024:



Mapa sequía prolongada por UTS. Febrero 2024



Mapa escenarios escasez por UTE. Febrero 2024

Indicadores de sequía prolongada. Evolución mensual:

COD	UTS	MAR	ABR	MAY	JUN	JUL	AGO	SEP	OCT	NOV	DIC	ENE	FEB
040.01	Mancha Occidental	0,357	0,349	0,347	0,369	0,437	0,434	0,364	0,393	0,386	0,372	0,568	0,517
040.02	Campo Montiel-Ruidera	0,281	0,286	0,183	0,221	0,328	0,272	0,155	0,242	0,239	0,262	0,452	0,455
040.03	Gigüela-Záncara	0,414	0,405	0,466	0,684	0,688	0,668	0,708	0,826	0,843	0,844	1,000	0,953
040.04	Azuer	0,488	0,480	0,506	0,563	0,600	0,593	0,516	0,585	0,630	0,604	0,680	0,545
040.05	Guadiana-Los Montes	0,314	0,292	0,250	0,336	0,412	0,461	0,394	0,523	0,545	0,549	0,698	0,683
040.06	Jabalón	0,404	0,379	0,408	0,460	0,484	0,509	0,287	0,493	0,506	0,502	0,562	0,550
040.07	Bullaque	0,433	0,413	0,319	0,395	0,474	0,498	0,404	0,487	0,549	0,527	0,613	0,590
040.08	Tirteafuera	0,323	0,310	0,256	0,337	0,394	0,389	0,355	0,473	0,531	0,500	0,606	0,611
040.09	Guadiana Medio	0,485	0,462	0,364	0,341	0,386	0,379	0,148	0,464	0,456	0,463	0,652	0,658
040.10	Zújar	0,224	0,233	0,192	0,234	0,325	0,352	0,431	0,588	0,566	0,476	0,510	0,571
040.11	Vegas del Guadiana	0,582	0,583	0,544	0,548	0,566	0,585	0,345	0,567	0,617	0,579	0,697	0,676
040.12	Ortigas-Guadámez	0,338	0,335		0,308	0,322	0,302	0,173	0,441	0,398	0,435	0,548	0,604
040.13	Ruecas	0,497	0,434	0,356	0,414	0,466	0,470	0,133	0,322	0,348	0,371	0,541	0,569
040.14	Matachel	0,310	0,321	0,294	0,343	0,368	0,380	0,247	0,454	0,481	0,432	0,541	0,533
040.15	Aljucén-Lácar-Alcazaba	0,571	0,553	0,495	0,509	0,515	0,524	0,155	0,401	0,444	0,513	0,638	0,637
040.16	Guadajira-Entrín-Rivillas	0,431	0,413	0,331	0,366	0,380	0,384	0,182	0,573	0,531	0,519	0,660	0,654
040.17	Gévora	0,620	0,599	0,567	0,555	0,557	0,572	0,208	0,347	0,344	0,434	0,528	0,534
040.18	Olivenza-Alcarrache	0,416	0,405	0,348	0,360	0,414	0,419	0,172	0,412	0,457	0,422	0,524	0,511
040.19	Ardila	0,308	0,289	0,198	0,187	0,226	0,227	0,046	0,184	0,312	0,309	0,411	0,455
040.20	Zona Sur	0,314	0,258	0,187	0,170	0,210	0,244	0,064	0,267	0,347	0,358	0,439	0,450

Evolución de los indicadores de **Sequía Prolongada** en las Unidades Territoriales de Sequía (UTS), en los últimos 12 meses (de marzo 2023 a febrero 2024).

No hay sequía prolongada	Sequía prolongada
--------------------------	-------------------

Indicadores y escenarios de escasez. Evolución mensual:

COD	UTE	MAR	ABR	MAY	JUN	JUL	AGO	SEP	OCT	NOV	DIC	ENE	FEB
040.01	Mancha Occidental	0,137	0,134	0,129	0,130	0,130	0,118	0,117	0,118	0,120	0,122	0,123	0,124
040.02	Peñarroya	0,652	0,677	0,662	0,717	0,529	0,383	0,414	0,421	0,433	0,441	0,458	0,476
040.03	Gigüela-Záncara	0,281	0,278	0,248	0,247	0,247	0,228	0,221	0,227	0,248	0,259	0,266	0,273
040.04	Jabalón-Azuer	0,074	0,068	0,064	0,077	0,068	0,051	0,046	0,041	0,038	0,035	0,034	0,035
040.05	Gasset-Torre Abraham	0,179	0,147	0,137	0,127	0,110	0,085	0,079	0,074	0,068	0,064	0,129	0,234
040.06	Vicario	0,000	0,000	0,000	0,000	0,000	0,000	0,000	0,000	0,000	0,000	0,000	0,000
040.07	Guadiana-Los Montes	0,292	0,215	0,250	0,336	0,412	0,461	0,394	0,523	0,545	0,489	0,650	0,639
040.08	Tirteafuera	0,310	0,242	0,256	0,337	0,393	0,389	0,355	0,473	0,531	0,500	0,606	0,611
040.09	Sistema General	0,318	0,301	0,264	0,194	0,142	0,112	0,106	0,117	0,130	0,137	0,312	0,378
040.10	La Colada	0,653	0,633	0,622	0,611	0,591	0,564	0,549	0,549	0,535	0,529	0,529	0,538
040.11	Alto Zujar	0,235	0,117	0,194	0,235	0,326	0,353	0,431	0,588	0,566	0,476	0,476	0,571
040.12	Molinos-Zafra-Llerena	0,086	0,073	0,067	0,058	0,048	0,032	0,030	0,033	0,031	0,030	0,029	0,087
040.13	Alange-Barros	0,100	0,089	0,082	0,076	0,074	0,047	0,053	0,049	0,057	0,059	0,072	0,075
040.14	Aljucén-Lácar-Alcazaba	1,000	0,987	0,937	0,877	0,821	0,725	0,730	0,908	1,000	1,000	1,000	1,000
040.15	Nogales-Jaime Ozores	0,987	0,939	0,896	0,865	0,811	0,754	0,733	0,781	0,776	0,769	0,949	0,999
040.16	Villar del Rey	0,976	0,927	0,894	0,812	0,706	0,572	0,548	0,740	0,875	0,848	1,000	0,939
040.17	Piedra Aguda	0,448	0,419	0,365	0,331	0,165	0,146	0,128	0,206	0,270	0,348	1,000	1,000
040.18	Táliga-Alcarrache	0,980	0,919	0,873	0,838	0,772	0,658	0,621	0,647	0,638	0,651	0,968	0,993
040.19	Tentudía	0,023	0,012	0,012	0,000	0,000	0,000	0,000	0,000	0,000	0,000	0,025	0,058
040.20	Valuengo-Brovaes	0,616	0,582	0,499	0,537	0,407	0,381	0,376	0,506	0,514	0,478	0,794	0,972
040.21	Chanza-Andévalo	0,373	0,355	0,331	0,287	0,256	0,244	0,210	0,209	0,219	0,218	0,243	0,275

Evolución de los indicadores y escenarios de **Escasez Coyuntural** en las Unidades Territoriales de Escasez (UTE), en los últimos 12 meses (de marzo 2023 a febrero 2024).

Escenarios:

Normalidad	Prealerta	Alerta	Emergencia
------------	-----------	--------	------------

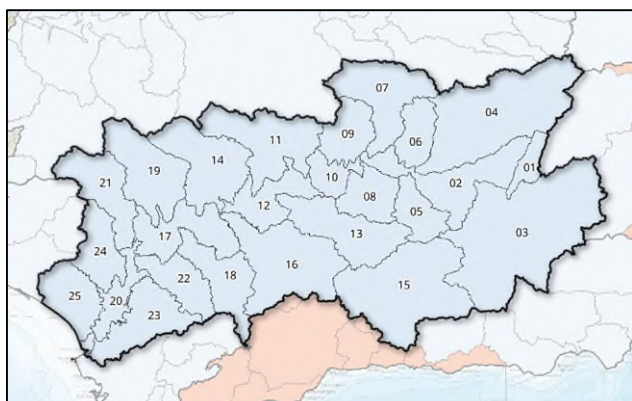
Indicadores globales de Demarcación¹. Evolución mensual:

INDICADOR D.H.	MAR	ABR	MAY	JUN	JUL	AGO	SEP	OCT	NOV	DIC	ENE	FEB
GLOBAL SEQUÍA	0,382	0,369	0,335	0,381	0,428	0,435	0,320	0,482	0,498	0,484	0,605	0,603
Global Esc. Zona Alta	0,215	0,207	0,199	0,208	0,192	0,168	0,165	0,173	0,179	0,179	0,199	0,215
Global Esc. Zona Media	0,327	0,309	0,274	0,211	0,162	0,129	0,124	0,141	0,155	0,161	0,324	0,385
Global Esc. Zona Baja	0,373	0,355	0,331	0,287	0,256	0,244	0,210	0,209	0,219	0,218	0,243	0,275
GLOBAL ESCASEZ	0,306	0,290	0,263	0,219	0,179	0,151	0,143	0,156	0,168	0,171	0,286	0,333

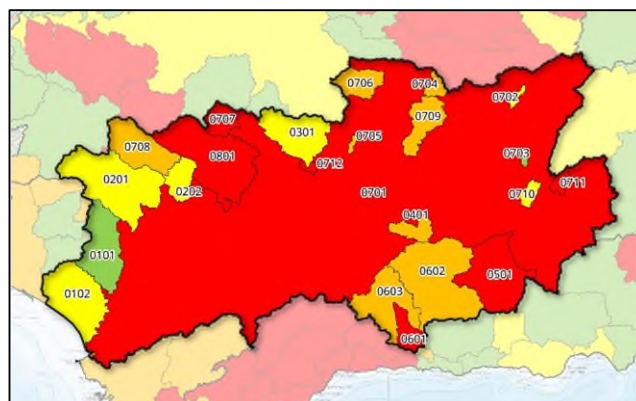
¹ Los indicadores globales de Demarcación se establecen solamente a efectos estadísticos y de información de la situación tendencial global. Sus valores no conllevan medidas de gestión u otras actuaciones.

Demarcación Hidrográfica del Guadalquivir

Mapas de Sequía y Escasez a 29/2/2024:



Mapa sequía prolongada por UTS. Febrero 2024



Mapa escenarios escasez por UTE. Febrero 2024

Indicadores de sequía prolongada. Evolución mensual:

COD	UTS	MAR	ABR	MAY	JUN	JUL	AGO	SEP	OCT	NOV	DIC	ENE	FEB
050.01	Guadalquivir hasta Emb. del Tranco	0,420	0,382	0,434	0,381	0,363	0,441	0,547	0,747	0,578	0,406	0,426	0,505
050.02	Gdqvir. entre El Tranco y Marmolejo	0,468	0,439	0,493	0,369	0,353	0,418	0,497	0,725	0,566	0,427	0,449	0,527
050.03	Guadiana Menor	0,370	0,347	0,498	0,454	0,466	0,552	0,634	0,779	0,476	0,335	0,349	0,459
050.04	Guadalimar	0,505	0,460	0,539	0,395	0,382	0,473	0,575	0,774	0,610	0,404	0,457	0,568
050.05	Guadalbullón	0,456	0,431	0,489	0,321	0,267	0,340	0,416	0,644	0,477	0,390	0,390	0,494
050.06	Guadiel y Rumbiar	0,497	0,457	0,549	0,295	0,304	0,376	0,491	0,704	0,578	0,429	0,479	0,552
050.07	Jándula	0,408	0,368	0,496	0,307	0,348	0,430	0,548	0,722	0,584	0,415	0,481	0,550
050.08	Salado de Arjona y Salado de Porcuna	0,287	0,184	0,287	0,350	0,349	0,343	0,361	0,455	0,456	0,219	0,255	0,393
050.09	Yeguas, Martín Gonzalo y Arenoso	0,434	0,411	0,490	0,232	0,247	0,267	0,404	0,651	0,553	0,403	0,491	0,551
050.10	Guadalquivir entre Marmolejo y Córdoba (Guadalmellato)	0,371	0,276	0,341	0,396	0,396	0,391	0,401	0,485	0,491	0,246	0,321	0,436
050.11	Guadalmellato y Guadiato	0,386	0,369	0,467	0,266	0,302	0,351	0,480	0,670	0,565	0,424	0,483	0,554
050.12	Guadalquivir entre Córdoba (Guadalmellato) y Palma	0,358	0,252	0,314	0,371	0,371	0,367	0,395	0,470	0,474	0,250	0,321	0,461
050.13	Guadajoz	0,394	0,380	0,443	0,294	0,289	0,352	0,452	0,642	0,480	0,389	0,410	0,472
050.14	Bembesar, Retortillo, Guadalora y Guadalbacar	0,373	0,353	0,433	0,229	0,246	0,290	0,455	0,672	0,568	0,426	0,479	0,540
050.15	Alto y Medio Genil hasta Emb. Iznajar	0,363	0,351	0,445	0,343	0,327	0,431	0,540	0,717	0,470	0,350	0,385	0,468
050.16	Bajo Genil	0,410	0,400	0,461	0,299	0,301	0,368	0,496	0,667	0,508	0,400	0,434	0,496
050.17	Guadalquivir entre Palma del Río (Genil) y Alcalá	0,308	0,222	0,280	0,344	0,344	0,338	0,368	0,462	0,467	0,262	0,319	0,458
050.18	Corbones	0,320	0,203	0,289	0,350	0,350	0,343	0,384	0,469	0,453	0,222	0,248	0,394
050.19	Rivera de Huesna y Viar	0,363	0,353	0,442	0,209	0,224	0,307	0,485	0,730	0,615	0,467	0,516	0,556
050.20	Gdqvir. entre Alcalá del Río y Bonanza	0,316	0,222	0,301	0,377	0,377	0,370	0,405	0,512	0,516	0,305	0,355	0,487
050.21	Rivera de Huelva	0,362	0,343	0,445	0,245	0,269	0,374	0,545	0,787	0,641	0,473	0,507	0,540
050.22	Guadaira	0,297	0,199	0,289	0,354	0,353	0,348	0,389	0,478	0,470	0,255	0,277	0,422
050.23	Fuente Vieja, Salado de Morón, Salado de Lebrija y Caño de Trebujena	0,310	0,196	0,301	0,362	0,362	0,358	0,407	0,490	0,486	0,293	0,314	0,441
050.24	Guadimar, Majalberaque y Pudío	0,367	0,358	0,458	0,277	0,291	0,417	0,598	0,793	0,645	0,469	0,488	0,537
050.25	Madre de las Marismas	0,336	0,251	0,317	0,384	0,384	0,379	0,411	0,516	0,523	0,329	0,376	0,498

Evolución de los indicadores **Sequía Prolongada** en las Unidades Territoriales de Sequía (UTS), en los últimos 12 meses (de marzo 2023 a febrero 2024).

No hay sequía prolongada	Sequía prolongada
--------------------------	-------------------

Indicadores y escenarios de escasez. Evolución mensual:

COD	UTE	MAR	ABR	MAY	JUN	JUL	AGO	SEP	OCT	NOV	DIC	ENE	FEB
050.0101	Guadamar	0,499	0,371	0,265	0,220	0,155	0,138	0,106	0,167	0,173	0,191	0,417	0,722
050.0102	Madre de las Marismas	0,236	0,125	0,177	0,237	0,237	0,224	0,213	0,455	0,414	0,192	0,252	0,409
050.0201	Rivera de Huelva	0,289	0,259	0,239	0,221	0,086	0,000	0,000	0,000	0,000	0,000	0,234	0,348
050.0202	Rivera de Huesna	0,440	0,406	0,367	0,334	0,293	0,263	0,253	0,271	0,255	0,261	0,334	0,459
050.03	Abastecimiento de Córdoba	0,342	0,319	0,291	0,252	0,198	0,156	0,130	0,116	0,099	0,099	0,150	0,373
050.04	Abastecimiento de Jaén	0,254	0,230	0,209	0,193	0,146	0,125	0,114	0,111	0,107	0,105	0,104	0,158
050.05	Hoya de Guadix	0,058	0,187	0,198	0,210	0,205	0,199	0,205	0,021	0,023	0,026	0,030	0,041
050.0601	Bermejales	0,081	0,254	0,276	0,296	0,270	0,244	0,227	0,019	0,024	0,030	0,039	0,050
050.0602	Vega Alta y Media de Granada	0,347	0,321	0,338	0,376	0,344	0,309	0,305	0,203	0,203	0,203	0,205	0,249
050.0603	Vega Baja de Granada	0,233	0,265	0,276	0,296	0,281	0,262	0,259	0,155	0,156	0,158	0,161	0,187
050.0701	Regulación General	0,118	0,142	0,146	0,162	0,154	0,153	0,155	0,063	0,065	0,070	0,083	0,117
050.0702	Dañador	0,406	0,341	0,329	0,443	0,339	0,274	0,250	0,234	0,220	0,220	0,222	0,361
050.0703	Aguascebas	0,952	0,794	0,643	0,527	0,376	0,347	0,311	0,298	0,272	0,265	0,282	0,761
050.0704	Fresneda	0,335	0,299	0,289	0,281	0,262	0,245	0,235	0,228	0,219	0,212	0,207	0,235
050.0705	Martín Gonzalo	0,121	0,107	0,093	0,081	0,063	0,047	0,035	0,027	0,022	0,023	0,104	0,224
050.0706	Montoro-Puertollano	0,224	0,210	0,198	0,187	0,170	0,153	0,128	0,097	0,066	0,036	0,022	0,168
050.0707	Sierra Boyera	0,000	0,000	0,000	0,000	0,000	0,000	0,000	0,000	0,000	0,002	0,007	0,027
050.0708	Viar	0,189	0,223	0,211	0,199	0,236	0,230	0,236	0,150	0,153	0,167	0,185	0,200
050.0709	Rumblar	0,276	0,245	0,251	0,255	0,236	0,212	0,219	0,117	0,116	0,115	0,136	0,193
050.0710	Guadalentín	0,359	0,274	0,292	0,341	0,321	0,323	0,301	0,108	0,110	0,117	0,129	0,398
050.0711	Guardal	0,140	0,152	0,166	0,188	0,188	0,184	0,186	0,073	0,079	0,082	0,086	0,119
050.0712	Guadalmellato	0,118	0,142	0,146	0,162	0,154	0,153	0,155	0,063	0,065	0,070	0,083	0,117
050.08	Bembézar-Retortillo	0,055	0,148	0,134	0,125	0,102	0,084	0,079	0,032	0,029	0,033	0,043	0,061

Evolución de los indicadores y escenarios de **Escasez Coyuntural** en las Unidades Territoriales de Escasez (UTE), en los últimos 12 meses (de marzo 2023 a febrero 2024).

Escenarios:

Normalidad	Prealerta	Alerta	Emergencia
------------	-----------	--------	------------

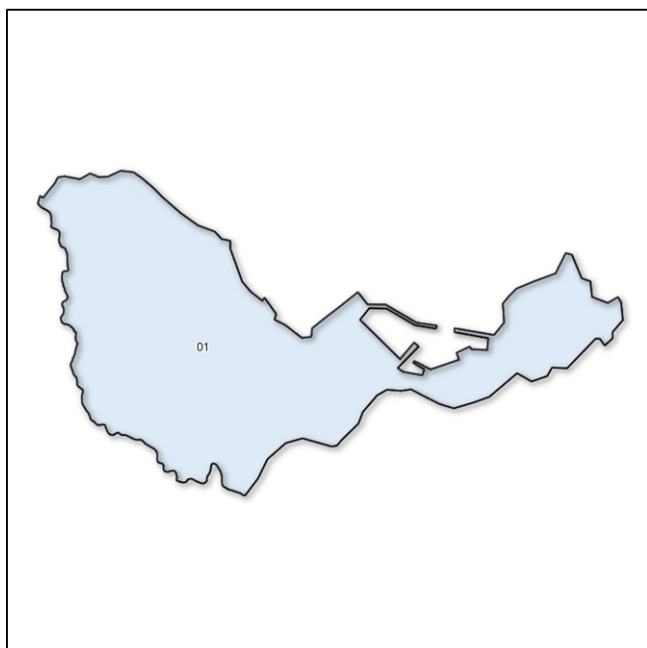
Indicadores globales de Demarcación¹. Evolución mensual:

INDICADOR D.H.	MAR	ABR	MAY	JUN	JUL	AGO	SEP	OCT	NOV	DIC	ENE	FEB
GLOBAL SEQUÍA	0,381	0,331	0,414	0,326	0,328	0,376	0,469	0,636	0,535	0,365	0,406	0,497
GLOBAL ESCASEZ	0,168	0,184	0,183	0,192	0,170	0,157	0,156	0,077	0,078	0,080	0,112	0,165

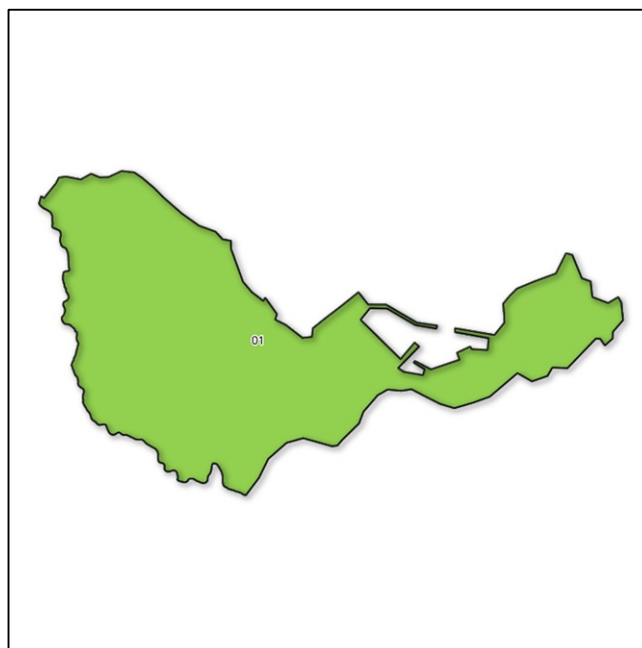
¹ Los indicadores globales de Demarcación se establecen solamente a efectos estadísticos y de información de la situación tendencial global. Sus valores no conllevan medidas de gestión u otras actuaciones.

Demarcación Hidrográfica de Ceuta

Mapas de Sequía y Escasez a 29/2/2024:



Mapa sequía prolongada por UTS. Febrero 2024



Mapa escenarios escasez por UTE. Febrero 2024

Indicadores de sequía prolongada. Evolución mensual:

COD	UTS	MAR	ABR	MAY	JUN	JUL	AGO	SEP	OCT	NOV	DIC	ENE	FEB
150.01	Ceuta	0,462	0,457	0,503	0,495	0,495	0,470	0,497	0,633	0,436	0,303	0,317	0,331

Evolución de los indicadores de **Sequía Prolongada** en la Unidad Territorial de Sequía (UTS), en los últimos 12 meses (de marzo 2023 a febrero 2024).



Indicadores y escenarios de escasez. Evolución mensual:

COD	UTE	MAR	ABR	MAY	JUN	JUL	AGO	SEP	OCT	NOV	DIC	ENE	FEB
150.01	Ceuta	1,000	1,000	1,000	1,000	1,000	1,000	1,000	1,000	1,000	1,000	1,000	1,000

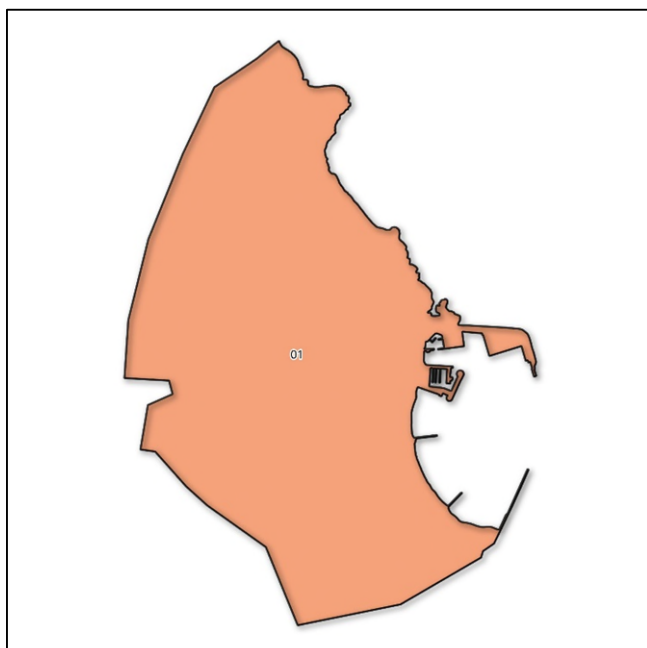
Evolución de los indicadores y escenarios de **Escasez Coyuntural** en la Unidad Territorial de Escasez (UTE), en los últimos 12 meses (de marzo 2023 a febrero 2024).

Escenarios:

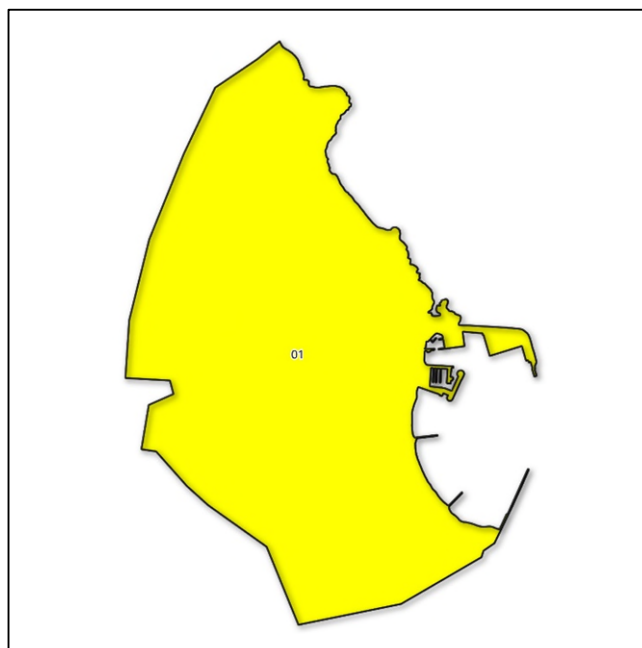


Demarcación Hidrográfica de Melilla

Mapas de Sequía y Escasez a 29/2/2024:



Mapa sequía prolongada por UTS. Febrero 2024



Mapa escenarios escasez por UTE. Febrero 2024

Indicadores de sequía prolongada. Evolución mensual:

COD	UTS	MAR	ABR	MAY	JUN	JUL	AGO	SEP	OCT	NOV	DIC	ENE	FEB
160.01	Melilla	0,239	0,152	0,363	0,365	0,422	0,430	0,614	0,638	0,440	0,368	0,303	0,243

Evolución de los indicadores de **Sequía Prolongada** en la Unidad Territorial de Sequía (UTS), en los últimos 12 meses (de marzo 2023 a febrero 2024).



Indicadores y escenarios de escasez. Evolución mensual:

COD	UTE	MAR	ABR	MAY	JUN	JUL	AGO	SEP	OCT	NOV	DIC	ENE	FEB
160.01	Melilla	0,500	0,500	0,500	0,500	0,500	0,500	0,500	0,500	0,500	0,500	0,500	0,500

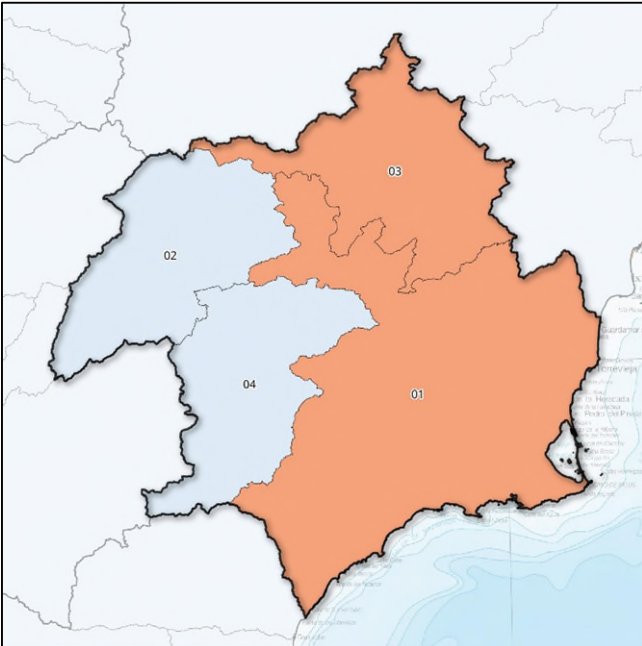
Evolución de los indicadores y escenarios de **Escasez Coyuntural** en la Unidad Territorial de Escasez (UTE), en los últimos 12 meses (de marzo 2023 a febrero 2024).

Escenarios:

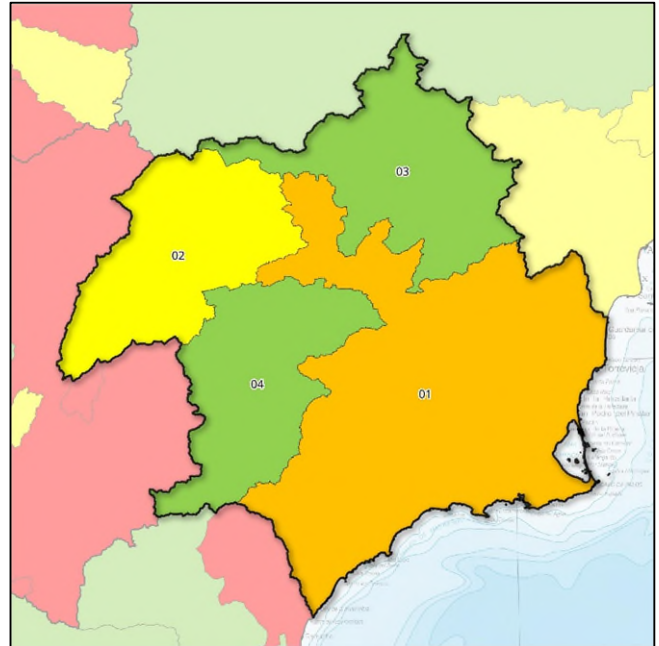


Demarcación Hidrográfica del Segura

Mapas de Sequía y Escasez a 29/2/2024:



Mapa sequía prolongada por UTS. Febrero 2024



Mapa escenarios escasez por UTE. Febrero 2024

Indicadores de sequía prolongada. Evolución mensual:

COD	UTS	MAR	ABR	MAY	JUN	JUL	AGO	SEP	OCT	NOV	DIC	ENE	FEB
070.01	Sistema Principal	0,340	0,156	0,505	0,510	0,521	0,555	0,591	0,579	0,480	0,515	0,565	0,131
070.02	Cabecera	0,197	0,000	0,347	0,408	0,431	0,454	0,470	0,431	0,397	0,363	0,422	0,388
070.03	Ríos Margen Izquierda	0,282	0,000	0,528	0,560	0,604	0,675	0,580	0,536	0,514	0,557	0,672	0,169
070.04	Ríos Margen Derecha	0,124	0,000	0,441	0,533	0,599	0,606	0,619	0,628	0,531	0,544	0,595	0,301
070.00	Global	0,205	0,026	0,396	0,454	0,485	0,507	0,524	0,500	0,442	0,430	0,487	0,324

Evolución de los indicadores de **Sequía Prolongada** en las Unidades Territoriales de Sequía (UTS), en los últimos 12 meses (de marzo 2023 a febrero 2024).



Indicadores y escenarios de escasez. Evolución mensual:

COD	UTE	MAR	ABR	MAY	JUN	JUL	AGO	SEP	OCT	NOV	DIC	ENE	FEB
070.01	Sistema Principal (y Global)	0,447	0,387	0,348	0,352	0,302	0,248	0,234	0,222	0,242	0,242	0,282	0,334
070.02	Cabecera	0,197	0,000	0,347	0,408	0,431	0,454	0,470	0,431	0,397	0,363	0,422	0,388
070.03	Ríos Margen Izquierda	0,282	0,000	0,528	0,560	0,604	0,675	0,580	0,536	0,514	0,557	0,672	0,169
070.04	Ríos Margen Derecha	0,124	0,000	0,441	0,533	0,599	0,606	0,619	0,628	0,531	0,544	0,595	0,301

Evolución de los indicadores y escenarios de **Escasez Coyuntural** en las Unidades Territoriales de Escasez (UTE), en los últimos 12 meses (de marzo 2023 a febrero 2024).

Escenarios:

Normalidad	Prealerta	Alerta	Emergencia
------------	-----------	--------	------------

Indicadores globales de Demarcación. Evolución mensual:

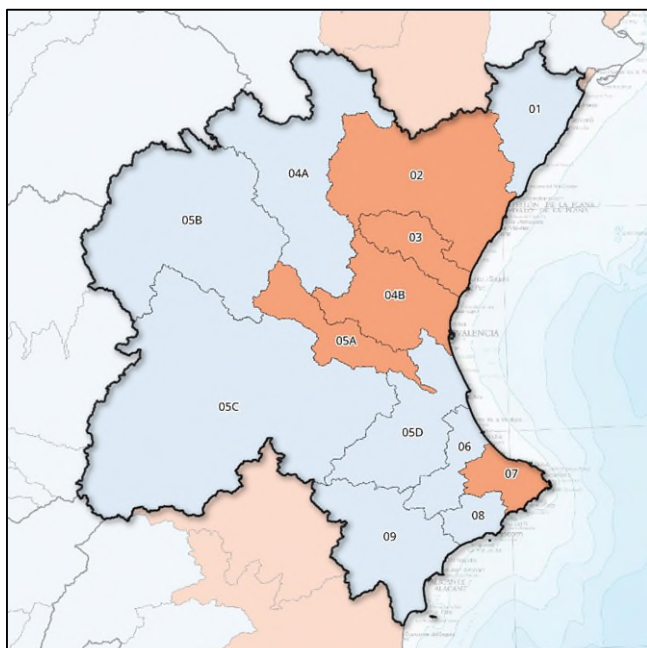
INDICADOR D.H.	MAR	ABR	MAY	JUN	JUL	AGO	SEP	OCT	NOV	DIC	ENE	FEB
GLOBAL SEQUÍA	0,205	0,026	0,396	0,454	0,485	0,507	0,524	0,500	0,442	0,430	0,487	0,324
GLOBAL ESCASEZ	0,447	0,387	0,348	0,552	0,302	0,248	0,234	0,222	0,242	0,242	0,282	0,334

No hay sequía prolongada	Sequía prolongada
--------------------------	-------------------

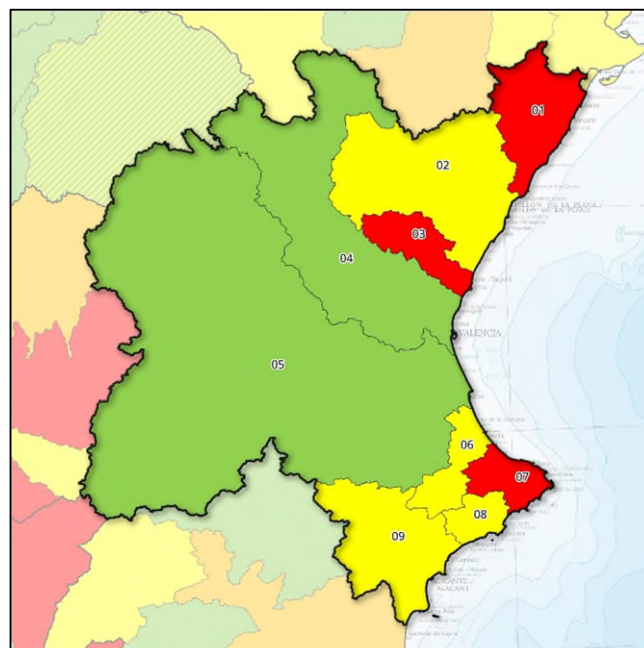
Normalidad	Prealerta	Alerta	Emergencia
------------	-----------	--------	------------

Demarcación Hidrográfica del Júcar

Mapas de Sequía y Escasez a 29/2/2024:



Mapa sequía prolongada por UTS. Febrero 2024



Mapa escenarios escasez por UTE. Febrero 2024

Indicadores de sequía prolongada. Evolución mensual:

COD	UTS	MAR	ABR	MAY	JUN	JUL	AGO	SEP	OCT	NOV	DIC	ENE	FEB
080.01	Cenia-Maestrazgo	0,520	0,390	0,450	0,470	0,480	0,490	0,610	0,530	0,340	0,340	0,350	0,300
080.02	Mijares-Plana Castellón	0,420	0,320	0,350	0,390	0,400	0,380	0,420	0,400	0,100	0,010	0,060	0,050
080.03	Palancia-Los Valles	0,120	0,000	0,000	0,180	0,300	0,270	0,340	0,310	0,140	0,000	0,010	0,000
080.04A	Alto Turia	0,450	0,360	0,410	0,590	0,570	0,480	0,490	0,500	0,450	0,380	0,420	0,450
080.04B	Bajo Turia	0,460	0,350	0,170	0,320	0,370	0,350	0,460	0,420	0,250	0,060	0,160	0,190
080.05A	Magro	0,300	0,030	0,320	0,400	0,400	0,330	0,390	0,370	0,270	0,000	0,060	0,180
080.05B	Alto Júcar	0,420	0,340	0,410	0,480	0,480	0,450	0,470	0,490	0,490	0,380	0,430	0,470
080.05C	Medio Júcar	0,380	0,020	0,330	0,390	0,390	0,320	0,360	0,380	0,350	0,200	0,300	0,330
080.05D	Bajo Júcar	0,490	0,350	0,410	0,450	0,460	0,460	0,610	0,510	0,440	0,380	0,400	0,350
080.06	Serpis	0,530	0,370	0,470	0,490	0,490	0,500	0,540	0,480	0,430	0,400	0,410	0,340
080.07	Marina Alta	0,540	0,430	0,470	0,470	0,500	0,520	0,480	0,420	0,380	0,340	0,340	0,020
080.08	Marina Baja	0,400	0,180	0,420	0,440	0,440	0,440	0,460	0,440	0,420	0,360	0,370	0,310
080.09	Vinalopó-Alacantí	0,430	0,000	0,520	0,590	0,590	0,590	0,630	0,550	0,500	0,460	0,490	0,490

Evolución de los indicadores de **Sequía Prolongada** en las Unidades Territoriales de Sequía (UTS), en los últimos 12 meses (de marzo 2023 a febrero 2024).



Indicadores y escenarios de escasez. Evolución mensual:

COD	UTE	MAR	ABR	MAY	JUN	JUL	AGO	SEP	OCT	NOV	DIC	ENE	FEB
080.01	Cenia-Maestrazgo	0,560	0,430	0,420	0,460	0,450	0,490	0,700	0,570	0,180	0,100	0,130	0,080
080.02	Mijares-Plana Castellón	0,610	0,530	0,450	0,580	0,580	0,530	0,500	0,500	0,440	0,350	0,300	0,310
080.03	Palancia-Los Valles	0,510	0,380	0,340	0,330	0,440	0,330	0,370	0,220	0,100	0,090	0,160	0,170
080.04	Turia	0,800	0,710	0,650	0,730	0,750	0,720	0,700	0,680	0,580	0,520	0,560	0,560
080.05	Júcar	0,700	0,590	0,540	0,600	0,650	0,700	0,730	0,730	0,750	0,680	0,660	0,670
080.06	Serpis	0,580	0,560	0,590	0,670	0,700	0,720	0,710	0,580	0,460	0,340	0,270	0,300
080.07	Marina Alta	0,640	0,370	0,380	0,500	0,610	0,630	0,590	0,350	0,250	0,100	0,080	0,070
080.08	Marina Baja	0,510	0,470	0,470	0,550	0,580	0,600	0,620	0,540	0,440	0,360	0,300	0,250
080.09	Vinalopó-Alacantí	0,420	0,240	0,590	0,640	0,640	0,640	0,660	0,580	0,490	0,450	0,470	0,480

Evolución de los indicadores y escenarios de **Escasez Coyuntural** en las Unidades Territoriales de Escasez (UTE), en los últimos 12 meses (de marzo 2023 a febrero 2024).

Escenarios:

Normalidad	Prealerta	Alerta	Emergencia
------------	-----------	--------	------------

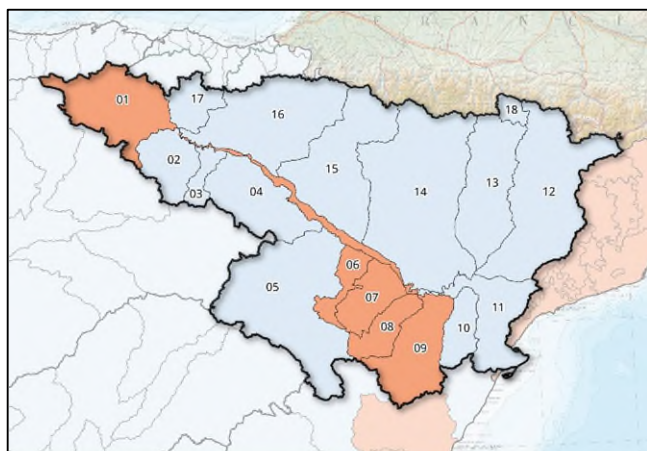
Indicadores globales de Demarcación¹. Evolución mensual:

INDICADOR D.H.	MAR	ABR	MAY	JUN	JUL	AGO	SEP	OCT	NOV	DIC	ENE	FEB
GLOBAL SEQUÍA	0,415	0,210	0,366	0,442	0,449	0,410	0,457	0,443	0,359	0,251	0,307	0,315
Global Esc. Zona Norte	0,560	0,447	0,403	0,457	0,490	0,450	0,523	0,430	0,240	0,180	0,197	0,187
Global Esc. Zona Central	0,700	0,590	0,540	0,600	0,650	0,700	0,700	0,680	0,580	0,520	0,560	0,560
Global Esc. Zona Sur	0,538	0,410	0,508	0,590	0,633	0,648	0,645	0,513	0,410	0,313	0,280	0,275
GLOBAL ESCASEZ	0,599	0,482	0,484	0,549	0,591	0,599	0,623	0,541	0,240	0,180	0,197	0,187

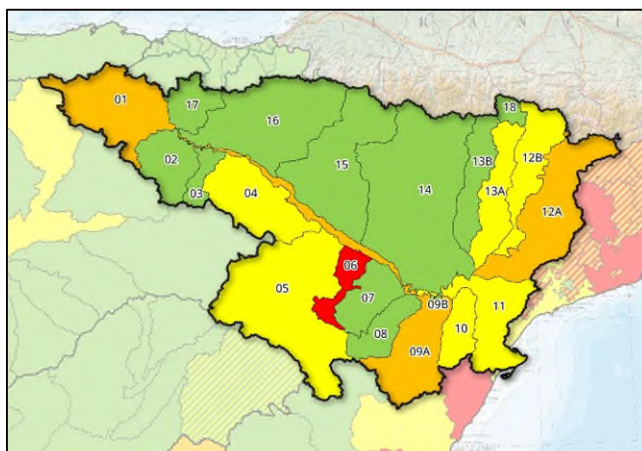
¹ Los indicadores globales de Demarcación se establecen solamente a efectos estadísticos y de información de la situación tendencial global. Sus valores no conllevan medidas de gestión u otras actuaciones.

Demarcación Hidrográfica del Ebro

Mapas de Sequía y Escasez a 29/2/2024:



Mapa sequía prolongada por UTS. Febrero 2024



Mapa escenarios escasez por UTE. Febrero 2024

Indicadores de sequía prolongada. Evolución mensual:

COD	UTS	MAR	ABR	MAY	JUN	JUL	AGO	SEP	OCT	NOV	DIC	ENE	FEB
090.01	Cabecera y Eje del Ebro	0,360	0,150	0,130	0,030	0,220	0,410	0,370	0,510	0,370	0,300	0,270	0,220
090.02	Cuencas del Tirón y Najerilla	0,560	0,240	0,140	0,000	0,090	0,140	0,100	0,410	1,000	1,000	0,730	0,640
090.03	Cuenca del Iregua	0,180	0,100	0,080	0,060	0,000	0,230	0,400	0,510	0,650	0,680	0,570	0,510
090.04	Cuencas afluentes al Ebro desde el Leza hasta el Huecha	0,310	0,130	0,000	0,180	0,200	0,680	0,700	0,820	0,550	0,580	0,450	0,520
090.05	Cuenca del Jalón	0,500	0,510	0,540	0,550	0,520	0,430	0,310	0,290	0,240	0,330	0,510	0,610
090.06	Cuenca del Huerva	0,240	0,210	0,000	0,170	0,250	0,390	0,190	0,080	0,000	0,050	0,060	0,040
090.07	Cuenca del Aguas Vivas	0,190	0,180	0,000	0,210	0,310	0,460	0,250	0,130	0,050	0,050	0,130	0,150
090.08	Cuenca del Martín	0,550	0,500	0,370	0,440	0,440	0,480	0,360	0,310	0,170	0,130	0,120	0,140
090.09	Cuenca del Guadalope	0,370	0,110	0,000	0,000	0,100	0,340	0,230	0,000	0,000	0,000	0,000	0,000
090.10	Cuenca del Matarraña	0,280	0,270	0,180	0,320	0,440	0,440	0,530	0,490	0,420	0,180	0,250	0,370
090.11	Bajo Ebro [cuencas afluentes desde desemboc. de Segre y Matarraña]	0,120	0,130	0,010	0,000	0,000	0,000	0,000	0,050	0,010	0,400	0,450	0,470
090.12	Cuenca del Segre [excluye Cinca y Noguera-Ribagorzana]	0,250	0,000	0,000	0,000	0,070	0,280	0,280	0,070	0,120	0,240	0,320	0,350
090.13	Cuencas Ésera y Noguera-Ribagorzana	0,380	0,140	0,000	0,030	0,120	0,370	0,530	0,640	0,720	0,760	0,700	0,630
090.14	Cuencas del Gállego y Cinca	0,520	0,350	0,040	0,020	0,110	0,340	0,150	0,560	0,750	0,770	0,650	0,560
090.15	Cuencas del Aragón y Arba	0,450	0,260	0,000	0,150	0,320	0,580	0,510	0,640	0,880	0,810	0,690	0,670
090.16	Cuencas del Irati, Arga y Ega	0,450	0,310	0,250	0,360	0,460	0,660	0,650	0,540	0,670	0,680	0,800	0,730
090.17	Cuencas del Bayas, Zadorra e Inglares	0,290	0,070	0,100	0,210	0,500	0,540	0,550	0,520	0,510	0,510	0,470	0,530
090.18	Cuenca del Garona	0,440	0,350	0,270	0,270	0,290	0,510	0,440	0,530	0,470	0,530	0,490	0,560

Evolución de los indicadores de **Sequía Prolongada** en las Unidades Territoriales de Sequía (UTS), en los últimos 12 meses (de marzo 2023 a febrero 2024).

No hay sequía prolongada	Sequía prolongada
--------------------------	-------------------

Indicadores y escenarios de escasez. Evolución mensual:

COD	UTE	MAR	ABR	MAY	JUN	JUL	AGO	SEP	OCT	NOV	DIC	ENE	FEB
090.01	Cabecera y Eje del Ebro	0,170	0,080	0,070	0,070	0,150	0,180	0,240	0,250	0,280	0,250	0,210	0,240
090.02	Cuencas del Tíron y Najerilla	0,880	0,700	0,550	0,680	0,730	0,500	0,660	0,820	1,000	0,880	0,920	0,940
090.03	Cuenca del Iregua	0,220	0,080	0,000	0,000	0,000	0,060	0,360	0,480	0,570	0,580	0,590	0,620
090.04	Cuencas afluentes al Ebro desde el Leza hasta el Huecha	0,710	0,660	0,640	0,660	0,550	0,460	0,380	0,320	0,280	0,280	0,300	0,340
090.05	Cuenca del Jalón	0,590	0,430	0,260	0,430	0,500	0,480	0,530	0,520	0,520	0,440	0,430	0,450
090.06	Cuenca del Huerva	0,220	0,210	0,150	0,260	0,240	0,420	0,500	0,280	0,110	0,080	0,060	0,060
090.07	Cuenca del Aguas Vivas	0,910	0,870	0,660	0,670	0,660	0,610	0,600	0,610	0,600	0,580	0,580	0,580
090.08	Cuenca del Martín	0,740	0,670	0,550	0,630	0,700	0,720	0,720	0,690	0,620	0,570	0,550	0,510
090.09A	Guadalupe Alto y Medio	0,650	0,500	0,340	0,510	0,540	0,480	0,540	0,420	0,340	0,290	0,260	0,210
090.09B	Guadalupe Bajo	0,660	0,570	0,540	0,550	0,570	0,560	0,560	0,500	0,580	0,590	0,570	0,520
090.10	Cuenca del Matarraña	0,700	0,670	0,640	0,630	0,600	0,580	0,600	0,570	0,540	0,500	0,480	0,460
090.11	Bajo Ebro [cuencas afluentes desde desemboc. de Segre y Matarraña]	0,240	0,000	0,000	0,000	0,000	0,000	0,030	0,000	0,390	0,530	0,490	0,470
090.12A	Segre	0,050	0,000	0,000	0,000	0,000	0,007	0,100	0,090	0,130	0,140	0,130	0,160
090.12B	Noguera Pallaresa	0,310	0,230	0,160	0,190	0,180	0,180	0,180	0,170	0,200	0,310	0,330	0,380
090.13A	Noguera Ribagorzana	0,270	0,200	0,150	0,180	0,180	0,150	0,150	0,210	0,270	0,330	0,310	0,320
090.13B	Ésera	0,380	0,230	0,190	0,380	0,430	0,410	0,380	0,620	0,600	0,580	0,650	0,830
090.14	Cuencas del Gállego-Cinca	0,380	0,160	0,020	0,270	0,290	0,250	0,250	0,460	0,780	0,830	0,850	0,980
090.15	Cuencas del Aragón y Arba	0,290	0,100	0,000	0,230	0,320	0,270	0,570	0,700	0,920	0,840	0,900	1,000
090.16	Cuencas del Irati, Arga y Ega	0,460	0,510	0,480	0,510	0,460	0,500	0,710	0,750	0,880	0,990	0,930	0,980
090.17	Cuencas del Bayas, Zadorra e Inglares	0,750	0,680	0,650	0,600	0,560	0,550	0,560	0,520	0,610	0,820	0,860	1,000
090.18	Cuenca del Garona	0,630	0,610	0,570	0,680	0,570	0,710	0,620	0,650	0,560	0,740	0,620	0,680

Evolución de los indicadores y escenarios de **Escasez Coyuntural** en las Unidades Territoriales de Escasez (UTE), en los últimos 12 meses (de marzo 2023 a febrero 2024).

Escenarios:

Normalidad	Prealerta	Alerta	Emergencia
------------	-----------	--------	------------

Indicadores globales de Demarcación¹. Evolución mensual:

INDICADOR D.H.	MAR	ABR	MAY	JUN	JUL	AGO	SEP	OCT	NOV	DIC	ENE	FEB
GLOBAL SEQUÍA	0,380	0,180	0,000	0,000	0,190	0,400	0,460	0,450	0,450	0,650	0,670	0,660
GLOBAL ESCASEZ	0,120	0,000	0,000	0,000	0,000	0,000	0,070	0,100	0,440	0,540	0,510	0,510

¹ Los indicadores globales de Demarcación se establecen solamente a efectos estadísticos y de información de la situación tendencial global. Sus valores no conllevan medidas de gestión u otras actuaciones.