



## SITUACIÓN respecto a SEQUÍA PROLONGADA y ESCASEZ COYUNTURAL a 30 de septiembre de 2021

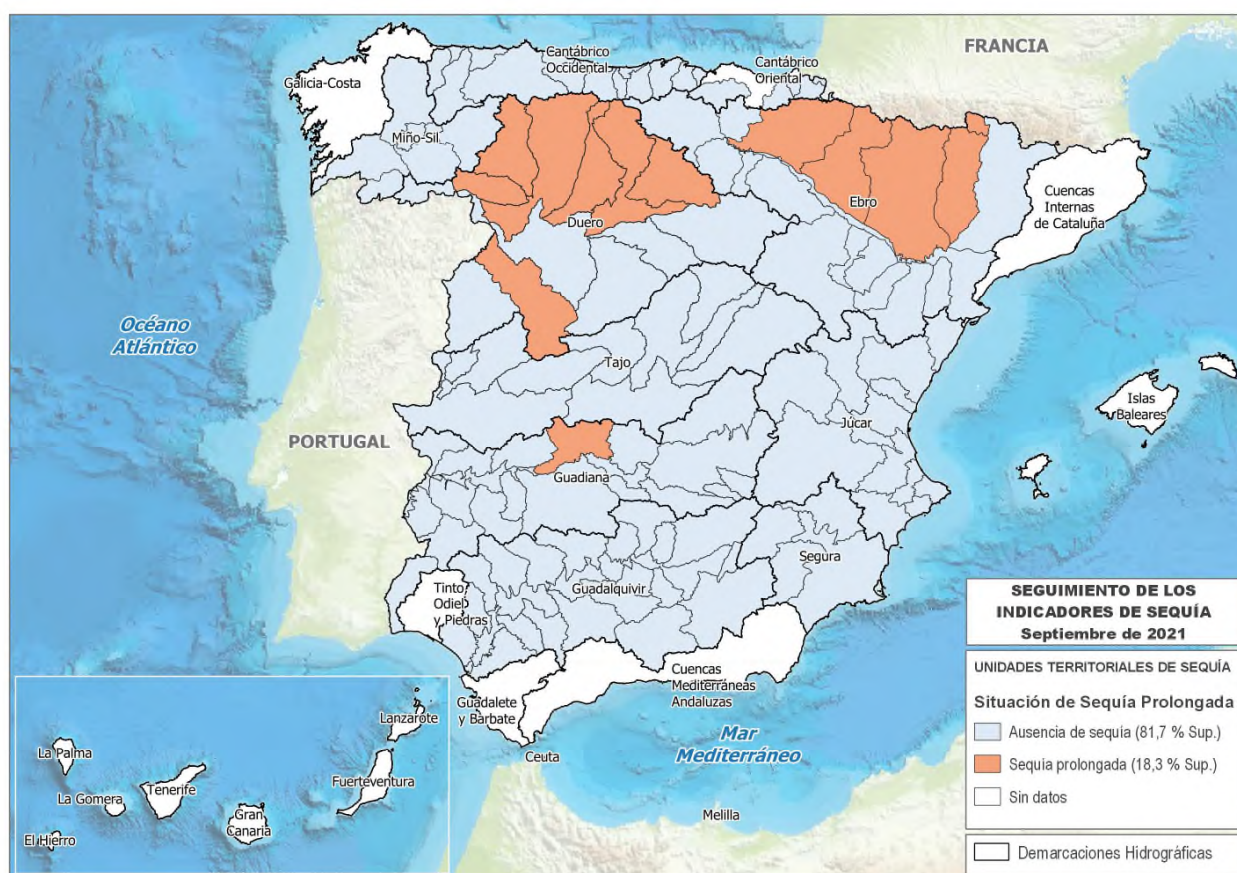
De acuerdo con los Planes Especiales de Sequía (PES), se utiliza un sistema doble de indicadores, que diferencia las situaciones de sequía prolongada (entendida como un fenómeno natural), de las de escasez (relacionadas con problemas coyunturales en la atención de las demandas).

### Situación respecto a la Sequía Prolongada

La sequía prolongada, muy relacionada con la habitualmente conocida como sequía meteorológica, se produce directamente por la falta de precipitaciones, que ocasiona que los caudales circulantes se reduzcan de forma importante, y por tanto puedan no cumplirse los caudales ecológicos de situación normal, siendo entonces de aplicación los caudales ecológicos definidos normativamente para situación de sequía prolongada.

Los indicadores de Sequía Prolongada (normalmente precipitaciones o aportaciones en régimen cuasi-natural) valoran, de forma objetiva, si las Unidades Territoriales de Sequía (UTS) definidas en los PES se encuentran o no en situación de Sequía Prolongada a los efectos normativos establecidos.

A finales de septiembre de 2021, la situación de los indicadores de Sequía Prolongada en las demarcaciones hidrográficas intercomunitarias era la que se muestra en la Figura 1:



**Figura 1. Mapa de situación respecto de la Sequía Prolongada. Septiembre 2021**

Fuente: Subdirección General de Planificación Hidrológica. Dirección General del Agua

Septiembre ha sido globalmente un mes bastante húmedo respecto a sus valores medios (58,8 mm frente a una media del periodo de referencia 1981-2010 de 44,6 mm). Esto no evita que el año hidrológico 2020/21 haya finalizado con una precipitación media en el conjunto de España de 606,1 mm, un 5,5% inferior al valor medio de referencia (640,9 mm) del periodo 1981-2010 (estos valores son provisionales y basados en un conjunto reducido de estaciones meteorológicas) (ver Anexo 1).

El mes de septiembre fue especialmente húmedo en las cuencas del Tajo (más del doble del valor normal), Guadiana y Duero (en sus zonas occidentales). Por el contrario, algunas cuencas como la del Segura, o especialmente las cuencas Mediterráneas Andaluzas y las Islas Canarias registraron valores muy bajos de precipitación.

Desde el punto de vista de la sequía prolongada, 4 de las 17 Unidades Territoriales de Sequía (UTS) que estaban en esa situación salen de ella en el mes de septiembre. Las 13 UTS que permanecen en sequía prolongada están en las demarcaciones del Duero (7, principalmente en el norte de la cuenca), Ebro (5, todas en su margen izquierda) y Guadiana (1).

### **Situación respecto a la Escasez Coyuntural**

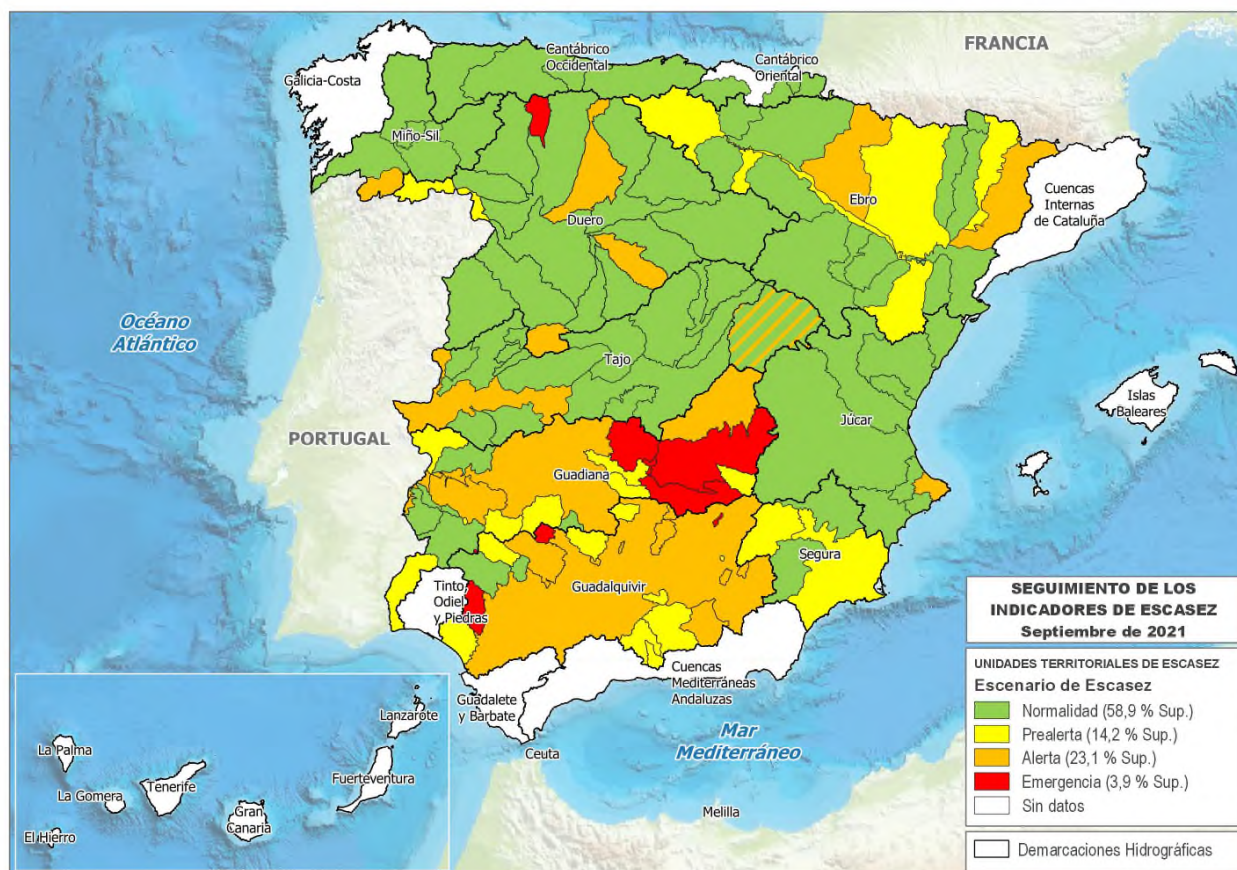
La escasez (también conocida como sequía hidrológica) está relacionada con los posibles problemas de atención de las demandas. Suele presentarse diferida en el tiempo respecto a la sequía meteorológica o incluso no llegar a producirse, por la gestión hidrológica que puede llevarse a cabo en los sistemas o por no existir demandas importantes en un sistema. Por tanto, sus indicadores (volúmenes de almacenamiento, niveles piezométricos, caudales en estaciones de aforo, etc.) definen los problemas que puede haber con respecto a abastecimientos, regadíos, etc. Estos indicadores valoran, de forma objetiva, la situación de las Unidades Territoriales de Escasez (UTE) definidas en los PES, traduciéndola en cuatro posibles escenarios (Normalidad, Prealerta, Alerta y Emergencia), que representan las expectativas para los meses posteriores respecto a la atención de las demandas existentes. El objetivo es la implementación progresiva de las medidas definidas en los PES para cada escenario con el fin de evitar el avance hacia fases más severas de la escasez, mitigando en todo caso sus impactos negativos.

A finales de septiembre de 2021 la situación de los indicadores de Escasez Coyuntural en las demarcaciones hidrográficas intercomunitarias era la que se muestra en la Figura 2.

Los problemas respecto de la escasez coyuntural siguen centrándose principalmente en las demarcaciones del Guadiana –en especial en su cuenca alta–, y del Guadalquivir.

En el resto de demarcaciones no hay, en general, problemas de importancia, aunque algunas Unidades Territoriales de Escasez (UTE) habían entrado el mes anterior en escenario de Alerta, e incluso en algún caso de Emergencia, producto de los descensos previstos en el almacenamiento de los embalses por la campaña de riego, unido a una pluviometría especialmente escasa en algunas zonas.

Las demarcaciones del **Cantábrico Oriental**, **Cantábrico Occidental**, **Segura**, **Ceuta** y **Melilla** tienen todas sus UTE en escenario de Normalidad o de Prealerta. Una sola excepción a esa situación presentan **Miño-Sil** (Limia, en Alerta), **Tajo** (Bajo Tajo, en Alerta), y **Júcar** (Marina Alta, en Alerta). La demarcación del **Ebro** tiene dos UTE en Alerta (Segre y Cuencas del Aragón y Arba). En la demarcación del **Duero** permanece en escenario de Emergencia la UTE de Torío y Bernesga, y en Alerta las de Carrión, Cega y Alto Tormes.



**Figura 2. Mapa de situación respecto de la Escasez Coyuntural. Septiembre 2021**

La zona de Cabecera del Tajo se encuentra en Normalidad (verde), desde el punto de vista de las demandas propias de la cuenca del Tajo, y en el Nivel 3 (naranja) a efectos del Trasvase Tajo-Segura, de acuerdo con sus Reglas de Explotación.

Fuente: Subdirección General de Planificación Hidrológica. Dirección General del Agua

En el caso del **Guadalquivir**, que había iniciado el año hidrológico 2020/21 ya en una situación preocupante, se produjo una notable mejoría durante los meses de enero y febrero, que hizo que ninguna UTE permaneciera en escenario de Emergencia. En los meses siguientes no se mantuvo esa pluviometría favorable, y la situación ha ido progresivamente empeorando. A finales de septiembre, 9 UTE se sitúan en escenario de Alerta, incluida la de Regulación General (de gran importancia desde el punto de vista de la atención de las demandas de la cuenca), y 3 están incluso en escenario de Emergencia. Las 11 UTE restantes están en Normalidad (2) o Prealerta (9).

En los embalses de la cuenca del Guadalquivir el volumen total almacenado al comienzo del año hidrológico 2020/21 era de 2.559 hm<sup>3</sup> (31,5% sobre la capacidad máxima). Tras la mencionada mejoría de enero y febrero se volvió a intensificar la secuencia seca, y al final del año hidrológico se ha llegado con un volumen almacenado de 2.198 hm<sup>3</sup> (27,1% sobre la capacidad máxima; ver Anexo 2), después de que la campaña de riego se desarrollara con las limitaciones acordes a la situación que habían sido establecidas.

La UTE de Regulación General ha entrado en septiembre en valores numéricos de Emergencia, por lo que a finales de octubre, de mantenerse en esos valores y de acuerdo con lo establecido en el Plan Especial de Sequías del Guadalquivir, entraría en escenario de Emergencia. No es una época de demandas importantes, pero se estaría a expensas de la meteorología de los próximos meses para que no fuera necesaria la adopción de medidas más severas de cara a los meses de mayor demanda del año 2022.



Por último, en la cuenca del **Guadiana** la situación también continúa siendo problemática, en especial en su cuenca alta. Así, mantienen el escenario de Emergencia las UTE de Mancha Occidental, Jabalón-Azuer, Gasset-Torre de Abraham, El Vicario (todas ellas en la cuenca alta), y Tentudía. Otras 3 UTE están en escenario de Alerta. Las restantes UTE de la demarcación están en Prealerta (7) o Normalidad (6).

Como en el caso del Guadalquivir, y a pesar de los incrementos de cierta importancia que se produjeron en enero y febrero, el año hidrológico finaliza con una reducción del volumen almacenado en los embalses (del 30,9% sobre la capacidad máxima con el que comenzó el año hidrológico, al 29,3% que suponen los 2.709 hm<sup>3</sup> con los que ha finalizado el año; ver Anexo 2).

Se están aplicando las medidas establecidas para los correspondientes escenarios en el Plan Especial de Sequías. La situación actual y las previsiones más relevantes para los próximos meses son estas:

– Abastecimiento:

Se deberá continuar movilizando recursos desde Torre de Abraham a Gasset y desde Los Molinos a Llerena.

Se deberá seguir movilizando recursos desde los pozos de emergencia habilitados por algunos de los Ayuntamientos del Consorcio de Campo de Calatrava para garantizar el abastecimiento de los municipios del Consorcio (Embalse de La Vega del Jabalón) y continuar con las acciones de investigación y habilitación de nuevas fuentes de recurso.

La situación en el embalse de Tentudía, cuya UTE se encuentra en escenario de emergencia, hace necesaria la puesta en marcha de pozos de sequía que apoyen el suministro a esta Mancomunidad.

– Regadío:

La situación de los embalses permitió el desarrollo de una campaña normal en la zona occidental de la cuenca. En la zona oriental, sin embargo, fue preciso establecer restricciones al riego en las UTE de Gasset-Torre de Abraham, El Vicario y Mancha Occidental, con las reducciones de dotaciones que fueron acordadas en la Junta de Gobierno de la Confederación Hidrográfica del Guadiana del pasado 26 de mayo.

Dada la situación muy negativa en la que están las reservas, y ante la posibilidad de que no se produzcan las aportaciones necesarias en los próximos meses, se convocará a los usuarios para informar de la situación, de modo que lo puedan tener en cuenta en sus previsiones de cultivos para la próxima campaña.

Por tanto, a finales de septiembre se encuentran en escenario de Emergencia 9 UTE (5 en la demarcación del Guadiana, 3 en la del Guadalquivir y una en la del Duero), y en Alerta 20 UTE (9 en la demarcación del Guadalquivir, 3 en las del Duero y Guadiana, 2 en la del Ebro, y una en las del Miño-Sil, Tajo y Júcar).

El Anexo 3 muestra la evolución de los indicadores y de los escenarios de sequía prolongada y de escasez coyuntural en cada una de las demarcaciones hidrográficas durante los 12 últimos meses.

Para una mayor información respecto a la situación y seguimiento por demarcación respecto a Sequía y Escasez, pueden consultarse las siguientes páginas web de los Organismos de Cuenca:

- Miño-Sil: <https://www.chminosil.es/es/chms/planificacionhidrologica/nuevo-plan-especial-de-sequia>
- Cantábrico: <https://www.chcantabrico.es/gestion-cuencas/plan-de-sequias>

- Duero: <https://www.chduero.es/web/guest/seguimiento-plan-sequias>
- Tajo: <http://www.chtajo.es/LaCuenca/SequiasAvenidas/Paginas/default.aspx>
- Guadiana: <https://www.chguadiana.es/comunicacion/campanas/situacion-sequia>
- Guadalquivir: <https://www.chguadalquivir.es/politica-de-gestion-de-sequias>
- Segura: <https://www.chsegura.es/es/cuenca/caracterizacion/sequias/>
- Júcar: <http://www.chj.es/es-es/medioambiente/gestionsequia/Paginas/InformesdeSeguimiento.aspx>
- Ebro: <http://www.chebro.es/contenido.visualizar.do?idContenido=57215&idMenu=5860>



**Anexo 1. Pluviometría del año hidrológico 2020/21  
en una serie de estaciones**





## Pluviometría del año hidrológico 2020/21 en una serie de estaciones <sup>1</sup>

Demarcación Hidrográfica	Estación	Precipitación año hidrológico 2020/21 (mm)	Desviación respecto media 1981-2010 (mm)
Galicia Costa	A Coruña	1.140,8	127,2
	A Coruña/Alvedro	1.074,6	-25,7
	Santiago de Comp./Labacolla	1.600,3	-186,9
	Pontevedra	1.873,4	253,1
	Vigo/Peinador	1.738,7	-51,7
Miño-Sil	Lugo/Rozas	1.127,4	58,7
	Ourense	922,6	112,6
	Ponferrada	584,4	-67,7
Cantábrico Oriental	Bilbao/Aeropuerto	1.153,1	33,0
	San Sebastián, Igueldo	1.849,4	342,7
	Hondarribia-Malkarroa	2.014,7	365,5
Cantábrico Occidental	Asturias/Avilés	1.363,8	300,8
	Gijón, Musel	1.247,5	313,6
	Oviedo	1.101,4	141,7
	Santander/Parayas	1.427,4	298,6
	Santander I, CMT	1.418,3	289,5
Duero	León/Virgen del Camino	509,1	-6,1
	Burgos/Villafría	454,8	-91,1
	Zamora	495,2	116,2
	Valladolid/Villanubla	492,8	57,8
	Valladolid	395,6	-37,1
	Soria	662,0	149,9
	Salamanca/Matacán	426,6	53,9
	Ávila	467,6	59,4
	Segovia	476,8	12,8
Tajo	Navacerrada, Puerto	1.474,2	251,1
	Colmenar Viejo/FAMET	501,5	-45,1
	Madrid/Barajas	397,3	26,6
	Madrid, Retiro	570,3	149,3
	Madrid/Cuatro Vientos	424,4	-3,0
	Madrid/Getafe	383,7	18,3
	Guadalajara	460,6	39,9
	Molina de Aragón	472,8	0,2
	Cáceres	545,4	-0,5
	Toledo	387,5	44,9
Guadiana	Badajoz/Talavera la Real	514,2	67,1
	Ciudad Real	372,4	-29,7
Guadalquivir	Sevilla/San Pablo	354,4	-184,3
	Morón de la Frontera	363,1	-189,3
	Córdoba/Aeropuerto	397,1	-190,3
	Jaén	392,2	-89,8
	Granada/Aeropuerto	325,8	-38,5
Cuencas Mediterráneas Andaluzas	Málaga/Aeropuerto	406,9	-126,8
	Almería/Aeropuerto	175,0	-25,1
Guadalete-Barbate	Jerez de la Frontera/Aerop.	446,6	-122,9
	Cádiz, Observatorio	534,4	6,7

<sup>1</sup> Datos facilitados por AEMET.

Demarcación Hidrográfica	Estación	Precipitación año hidrológico 2020/21 (mm)	Desviación respecto media 1981-2010 (mm)
Tinto, Odiel y Piedras	Huelva, Ronda Este	415,4	-91,5
Segura	Murcia/Alcantarilla	319,9	30,4
	Murcia	319,8	38,1
	Murcia/San Javier	277,7	-35,4
Júcar	Cuenca	484,2	-16,7
	Teruel	548,3	181,7
	Albacete, Obs.	427,1	77,4
	Albacete/Los Llanos	422,2	70,7
	Valencia/Aeropuerto	569,1	111,4
	Valencia II	583,5	132,2
	Castellón-Almazora	499,4	32,2
	Alicante	245,0	-66,1
	Alicante/El Altet	325,4	49,0
Ebro	Foronda-Txokiza	691,1	-55,0
	Logroño/Agoncillo	333,8	-70,8
	Pamplona/Noain	619,1	-54,2
	Huesca/Pirineos	401,4	-78,5
	Daroca I	490,2	96,9
	Zaragoza/Aeropuerto	313,4	-8,6
	Lleida	326,1	-15,2
	Tortosa	611,6	104,0
Distrito Cuenca Fluvial de Cataluña	Reus/Aeropuerto	301,4	-196,1
	Barcelona/Aeropuerto	334,7	-246,8
	Girona/Costa Brava	541,7	-178,0
Islas Baleares	Palma de Mallorca, CMT	361,3	-88,1
	Palma M./Son San Juan	284,4	-126,9
	Menorca/Maó	451,0	-97,4
	Ibiza/Es Codola	295,2	-115,9
Gran Canaria	Gran Canaria/Aeropuerto	77,7	-70,3
Fuerteventura	Fuerteventura/Aeropuerto	35,5	-62,5
Lanzarote	Lanzarote/Aeropuerto	111,9	1,3
Tenerife	Izaña	277,1	-100,1
	Tenerife/Los Rodeos	562,7	42,9
	Santa Cruz de Tenerife	222,2	-3,5
	Tenerife/Sur	108,7	-24,2
La Palma	La Palma/Aeropuerto	215,8	-154,7
La Gomera	La Gomera/Aeropuerto	128,1	-77,4
El Hierro	Hierro/Aeropuerto	127,5	-78,4
Ceuta	Ceuta	869,2	175,0
Melilla	Melilla	312,4	-76,5
Media Nacional		606,1	-34,8

**Precipitación media nacional año hidrológico 2020/21 (1/10/2020 al 30/9/2021): 606,1 mm**

**Precipitación media nacional normal para ese periodo: 640,9 mm**

La anomalía de la precipitación acumulada es la diferencia respecto al valor normal del periodo de referencia (1981-2010). Valores positivos indican más lluvia de la normal y negativos menos.

**Anexo 2. Situación de los embalses peninsulares  
a fecha 27/9/2021**



# Situación de los embalses peninsulares a fecha 27/9/2021 <sup>1</sup>

## Resumen de la situación (27/9/2021)

RESERVA hm <sup>3</sup>		%	% año anterior	% Med.5	% Med.10
Embalses de uso consuntivo	13.788	35,8	38,6	41,0	48,8
Embalses hidroeléctricos	8.749	50,2	64,0	59,6	61,7
TOTAL	22.537	40,3	46,5	46,8	52,8

**Embalses de uso consuntivo. Tendencia: media 10 años, media 5 años, situación hace 2 años, situación hace 1 año, situación hace una semana, situación actual (13/9/2021)**

ÁMBITOS	Capacidad Total Actual hm <sup>3</sup>	RESERVA							
		hm <sup>3</sup>		Porcentaje				Boletín 39	
		Actual	Semana Anterior	Actual	Semana Anterior	Año anterior	2 Años Antes	Media 5 Años	Media 10 Años
Cantábrico Oriental	73	50	50	68,5	68,5	69,9	74,0	71,0	68,9
Cantábrico Occidental	46	34	34	73,9	73,9	67,4	71,7	71,0	66,4
Miño - Sil	362	202	208	55,8	57,5	35,4	48,3	44,5	41,6
Galicia Costa	79	60	61	75,9	77,2	69,6	70,9	67,1	69,0
Cuencas Internas del País Vasco	21	15	15	71,4	71,4	66,7	66,7	65,7	67,1
Duero	2.815	1.189	1.208	42,2	42,9	47,3	36,1	41,5	39,1
Tajo	5.788	2.192	2.202	37,9	38,0	37,4	27,8	34,2	36,3
Guadiana	9.261	2.709	2.677	29,3	28,9	30,9	38,9	45,3	57,9
Tinto, Odiel y Piedras	229	156	152	68,1	66,4	62,0	65,1	68,4	70,8
Guadalete-Barbate	1.651	521	527	31,6	31,9	37,4	47,4	48,5	60,4
Guadalquivir	8.054	2.177	2.195	27,0	27,3	31,6	35,9	40,4	54,5
V. Atlántica	28.379	9.305	9.329	32,8	32,9	35,1	36,6	41,8	50,7
Cuenca Mediterránea Andaluza	1.174	454	459	38,7	39,1	44,6	52,7	44,5	52,2
Segura	1.134	431	435	38,0	38,4	38,9	27,3	25,3	39,1
Júcar	2.698	1.328	1.332	49,2	49,4	45,8	28,1	29,3	34,5
Ebro	4.403	1.791	1.842	40,7	41,8	48,5	38,4	43,4	45,1
Cuencas Internas de Cataluña	677	479	480	70,8	70,9	84,5	58,2	68,7	71,4
V. Mediterránea	10.086	4.483	4.548	44,4	45,1	48,7	37,0	38,9	43,7
<b>TOTAL PENINSULAR</b>	<b>38.465</b>	<b>13.788</b>	<b>13.877</b>	<b>35,8</b>	<b>36,1</b>	<b>38,6</b>	<b>36,7</b>	<b>41,0</b>	<b>48,8</b>

<sup>1</sup> Datos correspondientes al Boletín Hidrológico Semanal nº 39 de 2021. Para la obtención de datos de detalle y por demarcaciones hidrográficas, puede consultarse o descargarse en la siguiente dirección:  
<https://www.miteco.gob.es/es/agua/temas/evaluacion-de-los-recursos-hidricos/boletin-hidrologico/default.aspx>

**Datos de reserva total embalsada (todos los embalses). Valores absolutos y porcentajes sobre la capacidad máxima (13/9/2021)**

ÁMBITOS	RESERVA TOTAL EMBALSADA hm³				
	Capacidad TOTAL	Año ACTUAL	Año Anterior	Media 5 años	Media 10 años
Cantábrico Oriental	73	50	51	53	53
Cantábrico Occidental	518	317	335	359	345
Miño - Sil	3.030	1.323	1.659	1.725	1.715
Galicia Costa	684	386	387	412	411
Cuencas Internas del País Vasco	21	15	14	14	14
Duero	7.507	3.325	4.496	3.799	4.046
Tajo	11.056	4.631	5.127	4.977	5.226
Guadiana	9.261	2.709	2.866	4.197	5.182
Tinto, Odiel y Piedras	229	156	142	157	162
Guadalete-Barbate	1.651	521	618	800	997
Guadalquivir	8.113	2.198	2.559	3.279	4.425
Vertiente Atlántica	42.143	15.631	18.254	19.772	22.576
Cuenca Mediterránea Andaluza	1.174	454	524	523	614
Segura	1.140	436	446	293	450
Júcar	2.846	1.452	1.356	1.013	1.202
Ebro	7.919	4.085	4.716	4.109	4.098
Cuencas Internas de Cataluña	677	479	572	465	491
Vertiente Mediterránea	13.756	6.906	7.614	6.403	6.855
<b>TOTAL PENINSULAR</b>	<b>55.899</b>	<b>22.537</b>	<b>25.868</b>	<b>26.175</b>	<b>29.431</b>

ÁMBITOS	hm³ ACTUAL	RESERVA TOTAL EMBALSADA % S./Capacidad			
		Año ACTUAL	Año Anterior	Media 5 años	Media 10 años
Cantábrico Oriental	50	68,5	69,9	71,0	68,9
Cantábrico Occidental	317	61,2	64,7	67,8	63,8
Miño - Sil	1.323	43,7	54,8	56,9	56,6
Galicia Costa	386	56,4	56,6	60,2	60,0
Cuencas Internas del País Vasco	15	71,4	66,7	65,7	67,1
Duero	3.325	44,3	59,9	50,6	53,9
Tajo	4.631	41,9	46,4	45,1	47,4
Guadiana	2.709	29,3	30,9	45,3	57,9
Tinto, Odiel y Piedras	156	68,1	62,0	68,4	70,8
Guadalete-Barbate	521	31,6	37,4	48,5	60,4
Guadalquivir	2.198	27,1	31,5	40,4	54,4
Vertiente Atlántica	15.631	37,1	43,3	46,9	53,9
Cuenca Mediterránea Andaluza	454	38,7	44,6	44,5	52,2
Segura	436	38,2	39,1	25,7	39,4
Júcar	1.452	51,0	47,6	31,8	36,7
Ebro	4.085	51,6	61,7	54,1	54,3
Cuencas Internas de Cataluña	479	70,8	84,5	68,7	71,4
Vertiente Mediterránea	6.906	50,2	56,5	46,4	49,5
<b>TOTAL PENINSULAR</b>	<b>22.537</b>	<b>40,3</b>	<b>46,5</b>	<b>46,8</b>	<b>52,8</b>



**Datos de reserva total embalsada (embalses de uso consuntivo). Valores absolutos y porcentajes sobre la capacidad máxima (13/9/2021)**

ÁMBITOS	RESERVA TOTAL EMBALSADA hm³				
	Capacidad TOTAL	Año ACTUAL	Año Anterior	Media 5 años	Media 10 años
Cantábrico Oriental	73	50	51	53	53
Cantábrico Occidental	46	34	31	33	31
Miño - Sil	362	202	128	161	151
Galicia Costa	79	60	55	53	55
Cuencas Internas del País Vasco	21	15	14	14	14
Duero	2.815	1.189	1.331	1.169	1.103
Tajo	5.788	2.192	2.167	1.968	2.089
Guadiana	9.261	2.709	2.866	4.197	5.182
Tinto, Odiel y Piedras	229	156	142	157	162
Guadalete-Barbate	1.651	521	618	800	997
Guadalquivir	8.054	2.177	2.544	3.255	4.392
Vertiente Atlántica	28.379	9.305	9.947	11.860	14.229
Cuenca Mediterránea Andaluza	1.174	454	524	523	614
Segura	1.134	431	441	287	444
Júcar	2.698	1.328	1.235	889	1.078
Ebro	4.403	1.791	2.025	1.807	1.868
Cuencas Internas de Cataluña	677	479	572	465	491
Vertiente Mediterránea	10.086	4.483	4.797	3.971	4.495
<b>TOTAL PENINSULAR</b>	<b>38.465</b>	<b>13.788</b>	<b>14.744</b>	<b>15.831</b>	<b>18.724</b>

ÁMBITOS	hm³ ACTUAL	RESERVA TOTAL EMBALSADA % S./Capacidad			
		Año ACTUAL	Año Anterior	Media 5 años	Media 10 años
Cantábrico Oriental	50	68,5	69,9	71,0	68,9
Cantábrico Occidental	34	73,9	67,4	71,0	66,4
Miño - Sil	202	55,8	35,4	44,5	41,6
Galicia Costa	60	75,9	69,6	67,1	69,0
Cuencas Internas del País Vasco	15	71,4	66,7	65,7	67,1
Duero	1.189	42,2	47,3	41,5	39,1
Tajo	2.192	37,9	37,4	34,2	36,3
Guadiana	2.709	29,3	30,9	45,3	57,9
Tinto, Odiel y Piedras	156	68,1	62,0	68,4	70,8
Guadalete-Barbate	521	31,6	37,4	48,5	60,4
Guadalquivir	2.177	27,0	31,6	40,4	54,5
Vertiente Atlántica	9.305	32,8	35,1	41,8	50,7
Cuenca Mediterránea Andaluza	454	38,7	44,6	44,5	52,2
Segura	431	38,0	38,9	25,3	39,1
Júcar	1.328	49,2	45,8	29,3	34,5
Ebro	1.791	40,7	48,5	43,4	45,1
Cuencas Internas de Cataluña	479	70,8	84,5	68,7	71,4
Vertiente Mediterránea	4.483	44,4	48,7	38,9	43,7
<b>TOTAL PENINSULAR</b>	<b>13.788</b>	<b>35,8</b>	<b>38,6</b>	<b>41,0</b>	<b>48,8</b>

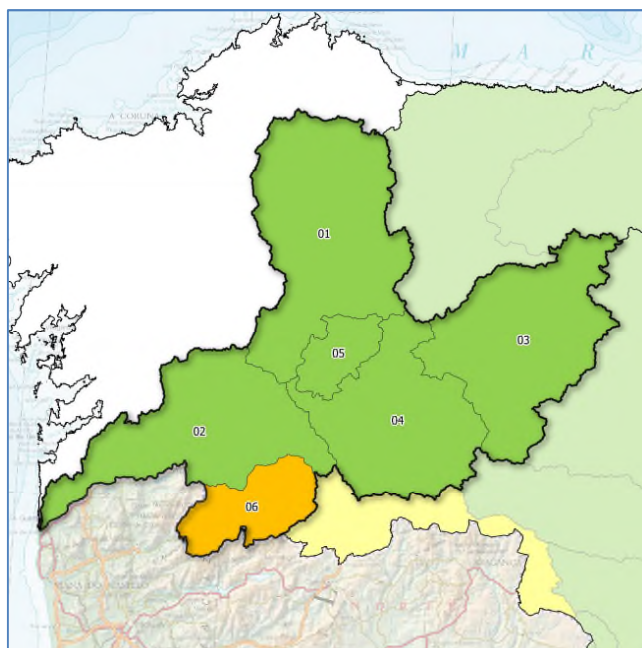
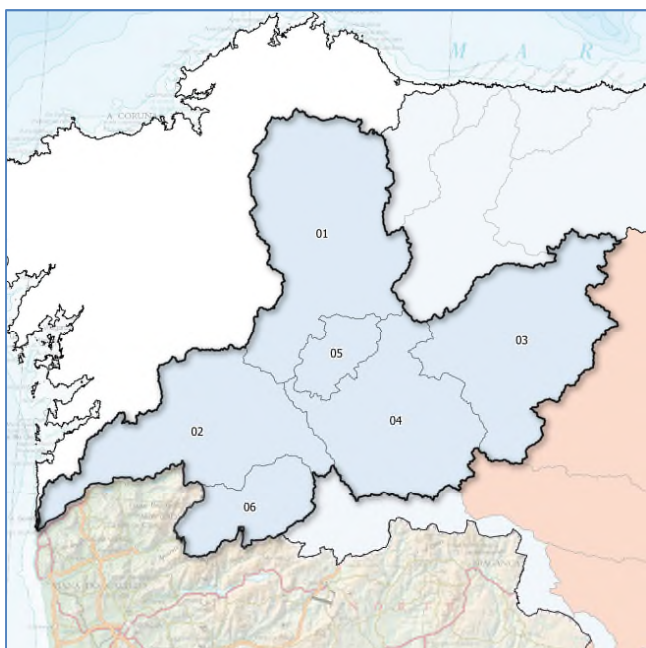


**Anexo 3. Evolución de Indicadores de sequía y escasez  
por Demarcación Hidrográfica**



# Demarcación Hidrográfica del Miño-Sil

## Mapas de Sequía y Escasez a 30/9/2021:



Mapa sequía prolongada por UTS. Septiembre 2021    Mapa escenarios escasez por UTE. Septiembre 2021

## Indicadores de sequía prolongada. Evolución mensual:

COD	UTS	OCT	NOV	DIC	ENE	FEB	MAR	ABR	MAY	JUN	JUL	AGO	SEP
010.01	Miño Alto	0,849	0,469	0,441	0,568	0,762	0,661	0,650	0,707	0,761	0,760	0,703	0,723
010.02	Miño Bajo	0,688	0,452	0,391	0,461	0,676	0,613	0,600	0,638	0,662	0,660	0,631	0,655
010.03	Sil Superior	0,738	0,477	0,333	0,411	0,596	0,562	0,518	0,533	0,561	0,551	0,534	0,542
010.04	Sil Inferior	0,613	0,421	0,238	0,390	0,563	0,537	0,530	0,531	0,550	0,552	0,542	0,557
010.05	Cabe	0,710	0,479	0,342	0,385	0,589	0,563	0,602	0,606	0,663	0,662	0,630	0,661
010.06	Limia	0,710	0,474	0,312	0,374	0,642	0,540	0,563	0,574	0,657	0,660	0,651	0,659

Evolución de los indicadores de **Sequía Prolongada** en las Unidades Territoriales de Sequía (UTS), en los últimos 12 meses (octubre 2020 a septiembre 2021).



## Indicadores y escenarios de escasez. Evolución mensual:

COD	UTE	OCT	NOV	DIC	ENE	FEB	MAR	ABR	MAY	JUN	JUL	AGO	SEP
010.01	Miño Alto	0,558	0,433	0,638	0,645	0,933	0,522	0,409	0,536	0,635	0,792	0,883	0,652
010.02	Miño Bajo	0,716	0,556	0,653	0,680	0,777	0,752	0,689	0,760	0,710	0,684	0,580	0,559
010.03	Sil Superior	0,461	0,483	0,609	0,488	0,865	1,000	0,609	0,477	0,477	0,884	0,710	0,756
010.04	Sil Inferior	0,536	0,384	0,659	0,614	1,000	0,504	0,360	0,425	0,480	0,543	0,588	0,530
010.05	Cabe	0,388	0,343	0,432	0,534	0,667	0,652	0,614	0,569	0,642	0,524	0,507	0,502
010.06	Limia	0,078	0,166	0,360	0,458	0,982	0,526	0,400	0,460	0,514	0,580	0,266	0,130

Evolución de los indicadores y escenarios de **Escasez Coyuntural** en las Unidades Territoriales de Escasez (UTE), en los últimos 12 meses (octubre 2020 a septiembre 2021).

Escenarios:

Normalidad	Prealerta	Alerta	Emergencia
------------	-----------	--------	------------

## Indicadores globales de Demarcación<sup>1</sup>. Evolución mensual:

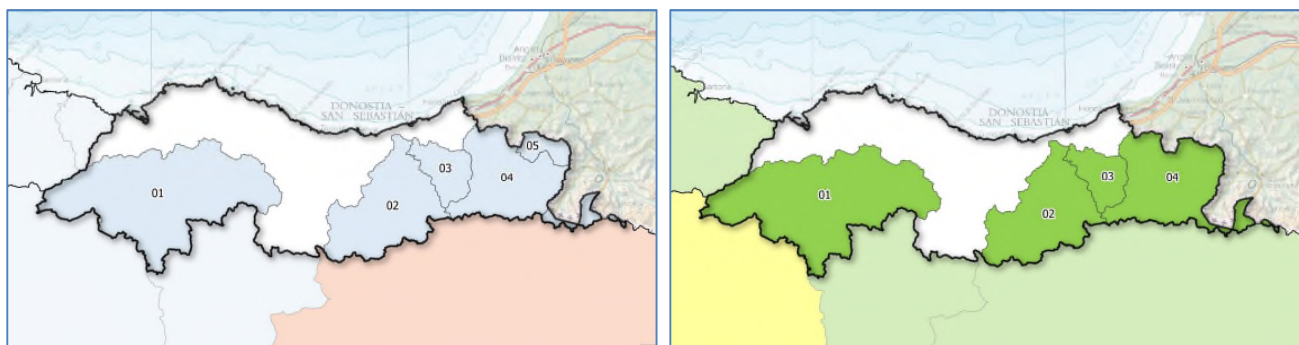
INDICADOR D.H.	OCT	NOV	DIC	ENE	FEB	MAR	ABR	MAY	JUN	JUL	AGO	SEP
GLOBAL SEQUÍA	0,731	0,460	0,355	0,456	0,654	0,593	0,580	0,607	0,645	0,643	0,614	0,630
GLOBAL ESCASEZ	0,493	0,449	0,598	0,558	0,874	0,781	0,549	0,534	0,559	0,783	0,687	0,637

<sup>1</sup> Los indicadores globales de Demarcación se establecen solamente a efectos estadísticos y de información de la situación tendencial global. Sus valores no conllevan medidas de gestión u otras actuaciones.



# Demarcación Hidrográfica del Cantábrico Oriental

## Mapas de Sequía y Escasez a 30/9/2021:



Mapa sequía prolongada por UTS. Septiembre 2021    Mapa escenarios escasez por UTE. Septiembre 2021

## Indicadores de sequía prolongada. Evolución mensual:

COD	UTS	OCT	NOV	DIC	ENE	FEB	MAR	ABR	MAY	JUN	JUL	AGO	SEP
017.01	Nerviión	0,707	0,616	0,809	0,760	0,951	0,570	0,304	0,186	0,487	0,563	0,591	0,593
017.02	Oria	0,927	0,640	0,826	0,795	0,945	0,654	0,316	0,129	0,479	0,582	0,555	0,543
017.03	Urumea	0,797	0,659	0,813	0,735	0,842	0,703	0,436	0,200	0,540	0,667	0,627	0,580
017.04	Bidasoa	0,757	0,645	0,722	0,637	0,808	0,562	0,179	0,004	0,502	0,646	0,599	0,788
017.05	Ríos Pirenaicos	0,820	0,679	0,690	0,569	0,672	0,481	0,054	0,000	0,415	0,596	0,606	0,524

Evolución de los indicadores de **Sequía Prolongada** en las Unidades Territoriales de Sequía (UTS), en los últimos 12 meses (octubre 2020 a septiembre 2021).



## Indicadores y escenarios de escasez. Evolución mensual:

COD	UTE	OCT	NOV	DIC	ENE	FEB	MAR	ABR	MAY	JUN	JUL	AGO	SEP
017.01	Nerviión	0,692	0,686	0,867	0,891	0,854	0,801	0,607	0,535	0,642	0,479	0,485	0,546
017.02	Oria	0,923	0,907	1,000	0,972	0,965	0,946	0,936	0,888	0,890	0,843	0,830	0,820
017.03	Urumea	0,799	0,612	0,928	0,866	0,956	0,852	0,517	0,600	0,869	0,855	0,589	0,640
017.04	Bidasoa	0,890	0,819	0,921	0,918	0,673	0,890	0,907	0,625	0,752	0,658	0,588	0,613

Evolución de los indicadores y escenarios de **Escasez Coyuntural** en las Unidades Territoriales de Escasez (UTE), en los últimos 12 meses (octubre 2020 a septiembre 2021).

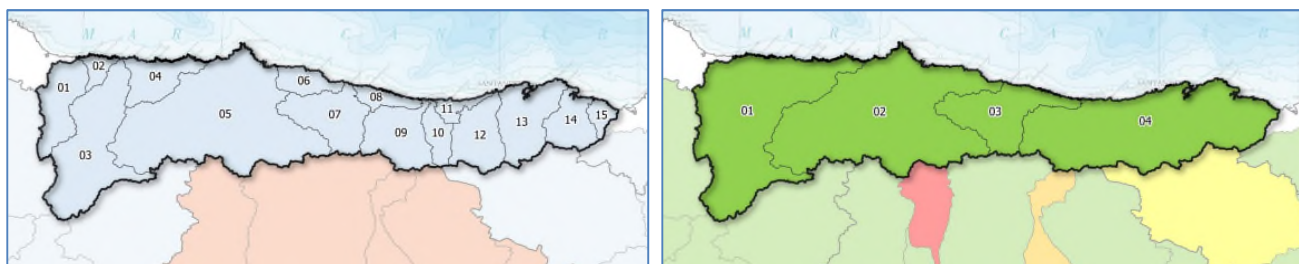
Escenarios:





# Demarcación Hidrográfica del Cantábrico Occidental

## Mapas de Sequía y Escasez a 30/9/2021:



Mapa sequía prolongada por UTS. Septiembre 2021      Mapa escenarios escasez por UTE. Septiembre 2021

## Indicadores de sequía prolongada. Evolución mensual:

COD	UTS	OCT	NOV	DIC	ENE	FEB	MAR	ABR	MAY	JUN	JUL	AGO	SEP
018.01	Eo	0,675	0,509	0,707	0,794	0,889	0,718	0,601	0,368	0,630	0,625	0,589	0,363
018.02	Porcia	0,694	0,467	0,600	0,669	0,798	0,646	0,526	0,197	0,573	0,560	0,556	0,356
018.03	Navia	0,810	0,567	0,781	0,780	0,963	0,755	0,597	0,386	0,611	0,643	0,570	0,356
018.04	Esva	0,889	0,601	0,901	0,892	1,000	0,691	0,392	0,217	0,425	0,501	0,531	0,579
018.05	Nalón	0,805	0,606	0,925	0,926	1,000	0,726	0,473	0,390	0,666	0,685	0,666	0,564
018.06	Villaviciosa	0,853	0,793	0,971	0,943	1,000	0,710	0,495	0,306	0,648	0,649	0,667	0,629
018.07	Sella	0,775	0,651	0,882	0,898	0,969	0,683	0,428	0,321	0,563	0,613	0,609	0,666
018.08	Llanes	0,743	0,675	0,784	0,721	0,874	0,631	0,523	0,272	0,668	0,721	0,675	0,524
018.09	Deva	0,715	0,544	0,830	0,901	0,951	0,749	0,520	0,353	0,596	0,633	0,648	0,593
018.10	Nansa	0,956	0,878	0,939	0,909	0,992	0,674	0,493	0,380	0,577	0,663	0,683	0,724
018.11	Gandarilla	0,937	0,846	0,845	0,748	0,949	0,687	0,393	0,190	0,533	0,618	0,650	0,628
018.12	Saja	0,817	0,649	0,712	0,702	0,862	0,614	0,361	0,314	0,577	0,696	0,678	0,704
018.13	Pas-Miera	0,746	0,676	0,874	0,859	0,942	0,639	0,300	0,179	0,505	0,660	0,637	0,566
018.14	Asón	0,817	0,686	0,978	0,921	0,996	0,635	0,366	0,127	0,546	0,635	0,728	0,601
018.15	Agüera	0,892	0,679	0,958	0,941	0,998	0,712	0,452	0,037	0,571	0,656	0,767	0,650

Evolución de los indicadores de **Sequía Prolongada** en las Unidades Territoriales de Sequía (UTS), en los últimos 12 meses (octubre 2020 a septiembre 2021).



## Indicadores y escenarios de escasez. Evolución mensual:

COD	UTE	OCT	NOV	DIC	ENE	FEB	MAR	ABR	MAY	JUN	JUL	AGO	SEP
018.01	Occid. Asturiano	0,712	0,642	0,826	0,988	0,984	0,820	0,643	0,705	0,789	0,850	0,712	0,634
018.02	Nalón	0,520	0,414	0,657	0,679	0,694	0,552	0,463	0,489	0,521	0,607	0,411	0,570
018.03	Sella-Llanes	0,798	0,626	0,974	0,998	0,879	0,715	0,656	0,649	0,740	0,805	0,665	0,714
018.04	Cantabria	0,697	0,527	0,780	0,774	0,793	0,643	0,606	0,666	0,698	0,691	0,618	0,644

Evolución de los indicadores y escenarios de **Escasez Coyuntural** en las Unidades Territoriales de Escasez (UTE), en los últimos 12 meses (octubre 2020 a septiembre 2021).

Escenarios:

Normalidad	Prealerta	Alerta	Emergencia
------------	-----------	--------	------------

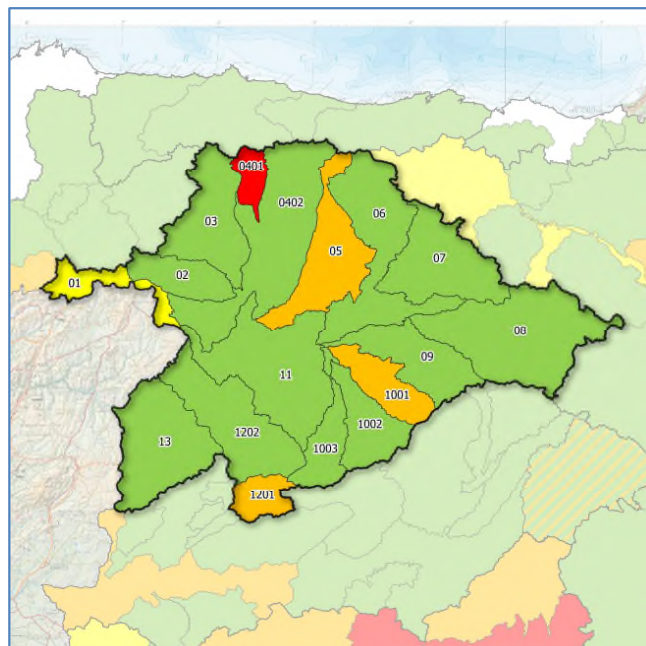
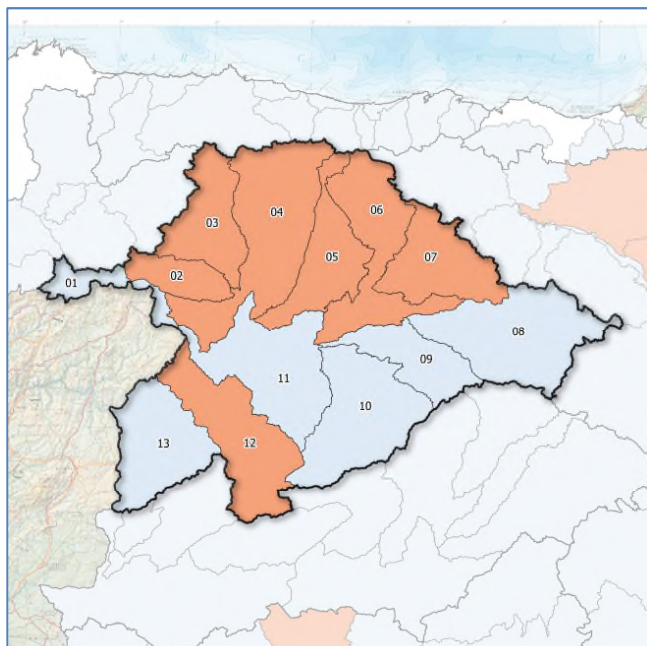
## Indicadores globales de Demarcación<sup>1</sup>. Evolución mensual:

INDICADOR D.H.	OCT	NOV	DIC	ENE	FEB	MAR	ABR	MAY	JUN	JUL	AGO	SEP
GLOBAL SEQUÍA	0,796	0,620	0,859	0,863	0,963	0,704	0,472	0,325	0,602	0,650	0,637	0,546
GLOBAL ESCASEZ	0,591	0,469	0,713	0,738	0,749	0,602	0,522	0,559	0,597	0,654	0,499	0,599

<sup>1</sup> Los indicadores globales de Demarcación se establecen solamente a efectos estadísticos y de información de la situación tendencial global. Sus valores no conllevan medidas de gestión u otras actuaciones.

# Demarcación Hidrográfica del Duero

## Mapas de Sequía y Escasez a 30/9/2021:



Mapa sequía prolongada por UTS. Septiembre 2021    Mapa escenarios escasez por UTE. Septiembre 2021

## Indicadores de sequía prolongada. Evolución mensual:

COD	UTS	OCT	NOV	DIC	ENE	FEB	MAR	ABR	MAY	JUN	JUL	AGO	SEP
020.01	Támega-Manzanas	0,480	0,130	0,290	0,390	0,550	0,520	0,520	0,530	0,610	0,650	0,490	0,470
020.02	Tera	0,360	0,380	0,460	0,470	0,560	0,540	0,520	0,500	0,510	0,500	0,299	0,200
020.03	Órbigo	0,370	0,310	0,450	0,480	0,630	0,600	0,570	0,570	0,570	0,540	0,170	0,160
020.04	Esla	0,330	0,360	0,550	0,560	0,670	0,620	0,550	0,540	0,500	0,400	0,120	0,080
020.05	Carrión	0,430	0,470	0,540	0,510	0,610	0,550	0,500	0,500	0,460	0,420	0,120	0,210
020.06	Pisuerga	0,490	0,410	0,420	0,450	0,550	0,480	0,400	0,380	0,360	0,330	0,190	0,210
020.07	Arlanza	0,450	0,380	0,450	0,520	0,660	0,600	0,550	0,560	0,590	0,540	0,210	0,270
020.08	Alto Duero	0,510	0,460	0,520	0,610	0,770	0,670	0,660	0,690	0,750	0,740	0,420	0,430
020.09	Riaza-Duratón	0,510	0,360	0,530	0,580	0,720	0,690	0,690	0,720	0,740	0,850	0,510	0,530
020.10	Cega-Eresma-Adaja	0,490	0,530	0,610	0,620	0,680	0,660	0,630	0,600	0,560	0,550	0,340	0,320
020.11	Bajo Duero	0,660	0,620	0,520	0,270	0,540	0,500	0,570	0,510	0,620	0,590	0,630	0,830
020.12	Tormes	0,590	0,690	0,600	0,590	0,690	0,650	0,590	0,550	0,520	0,530	0,290	0,260
020.13	Águeda	0,560	0,580	0,570	0,530	0,580	0,550	0,540	0,520	0,480	0,530	0,330	0,350

Evolución de los indicadores de **Sequía Prolongada** en las Unidades Territoriales de Sequía (UTS), en los últimos 12 meses (octubre 2020 a septiembre 2021).



## Indicadores y escenarios de escasez. Evolución mensual:

COD	UTE	OCT	NOV	DIC	ENE	FEB	MAR	ABR	MAY	JUN	JUL	AGO	SEP
020.01	Támega-Manzanas	0,460	0,230	0,320	0,390	0,540	0,520	0,510	0,500	0,610	0,640	0,480	0,450
020.02	Tera	0,630	0,610	0,760	0,630	0,970	0,980	0,800	0,760	0,710	0,660	0,640	0,650
020.03	Órbigo	0,560	0,600	0,700	0,820	0,840	0,860	0,840	0,860	0,860	0,620	0,460	0,540
020.0401	Torío y Bernesga	0,220	0,260	0,460	0,500	0,610	0,590	0,550	0,540	0,480	0,380	0,130	0,130
020.0402	Esla	0,630	0,660	0,860	0,890	0,970	0,930	0,870	0,840	0,800	0,650	0,550	0,550
020.05	Carrión	0,580	0,650	0,850	0,900	0,800	0,760	0,410	0,350	0,430	0,320	0,210	0,250
020.06	Pisuerga	0,690	0,700	0,800	0,820	0,810	0,730	0,550	0,490	0,540	0,540	0,500	0,520
020.07	Arlanza	0,650	0,630	0,700	0,800	0,930	0,800	0,730	0,690	0,730	0,700	0,670	0,640
020.08	Alto Duero	0,720	0,730	0,880	1,000	0,940	0,830	0,750	0,720	0,730	0,700	0,670	0,660
020.09	Riaza-Duración	0,640	0,640	0,730	0,880	0,830	0,760	0,710	0,810	0,770	0,700	0,640	0,640
020.1001	Cega	0,310	0,400	0,550	0,580	0,670	0,600	0,530	0,510	0,480	0,460	0,240	0,240
020.1002	Eresma	1,000	0,970	0,980	0,990	0,990	0,940	0,960	0,940	0,970	0,890	0,720	0,670
020.1003	Adaja	0,660	0,790	0,910	1,000	1,000	0,890	0,960	0,880	0,850	0,710	0,620	0,660
020.11	Bajo Duero	0,700	0,710	0,830	0,880	0,850	0,770	0,620	0,570	0,610	0,590	0,560	0,570
020.1201	Alto Tormes	0,570	0,700	0,630	0,630	0,700	0,650	0,590	0,550	0,500	0,510	0,240	0,190
020.1202	Medio y Bajo Tormes	0,770	0,820	0,940	0,960	0,960	0,880	0,860	0,770	0,750	0,680	0,630	0,650
020.13	Águeda	0,660	0,780	1,000	0,760	1,000	0,960	0,730	0,620	0,590	0,580	0,570	0,590

Evolución de los indicadores y escenarios de **Escasez Coyuntural** en las Unidades Territoriales de Escasez (UTE), en los últimos 12 meses (octubre 2020 a septiembre 2021).

Escenarios:

Normalidad	Prealerta	Alerta	Emergencia
------------	-----------	--------	------------

## Indicadores globales de Demarcación<sup>1</sup>. Evolución mensual:

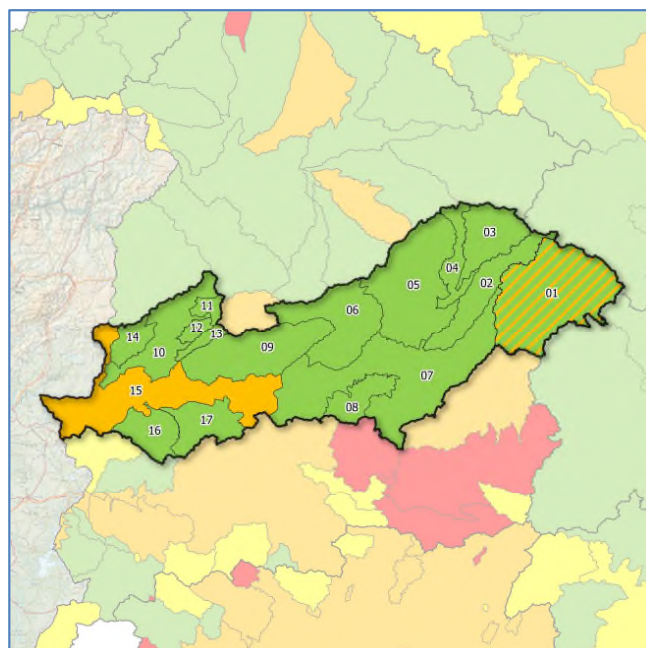
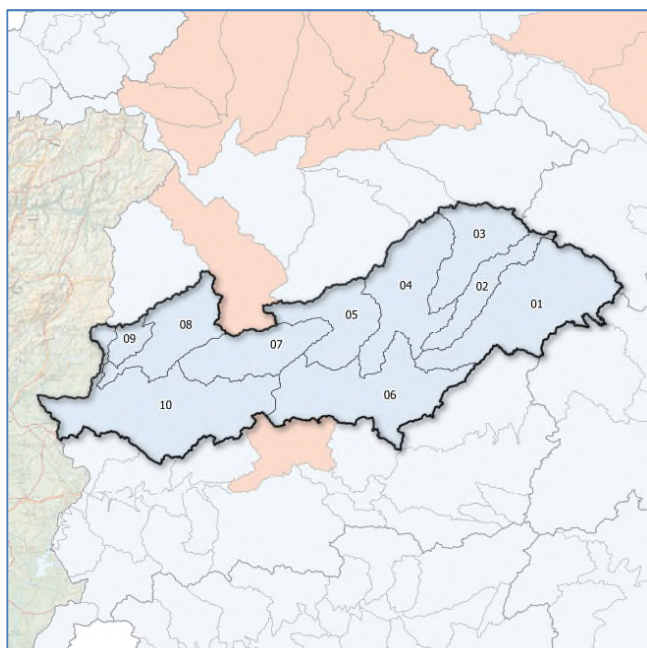
INDICADOR D.H.	OCT	NOV	DIC	ENE	FEB	MAR	ABR	MAY	JUN	JUL	AGO	SEP
GLOBAL SEQUÍA	0,450	0,420	0,500	0,520	0,640	0,590	0,550	0,540	0,540	0,510	0,260	0,260
GLOBAL ESCASEZ	0,650	0,680	0,820	0,870	0,880	0,820	0,720	0,680	0,690	0,600	0,510	0,530

<sup>1</sup> Los indicadores globales de Demarcación se establecen solamente a efectos estadísticos y de información de la situación tendencial global. Sus valores no conllevan medidas de gestión u otras actuaciones.



# Demarcación Hidrográfica del Tajo

## Mapas de Sequía y Escasez a 30/9/2021:



Mapa sequía prolongada por UTS. Septiembre 2021    Mapa escenarios escasez por UTE. Septiembre 2021

## Indicadores de sequía prolongada. Evolución mensual:

COD	UTS	OCT	NOV	DIC	ENE	FEB	MAR	ABR	MAY	JUN	JUL	AGO	SEP
030.01	Cabecera	0,430	0,350	0,210	0,500	0,590	0,610	0,610	0,430	0,440	0,470	0,470	0,480
030.02	Tajuña	0,650	0,710	0,470	0,460	0,580	0,570	0,630	0,500	0,470	0,460	0,490	0,560
030.03	Henares	0,560	0,560	0,520	0,550	0,650	0,550	0,560	0,470	0,490	0,490	0,410	0,480
030.04	Jarama-Guadarrama	0,640	0,710	0,660	0,710	0,770	0,640	0,590	0,440	0,440	0,430	0,400	0,580
030.05	Alberche	0,680	0,780	0,650	0,640	0,690	0,630	0,610	0,450	0,440	0,440	0,400	0,670
030.06	Tajo Izquierda	0,650	0,720	0,650	0,680	0,710	0,600	0,590	0,490	0,540	0,570	0,480	0,750
030.07	Tiétar	0,680	0,690	0,620	0,600	0,680	0,570	0,520	0,460	0,530	0,570	0,360	0,650
030.08	Alagón	0,660	0,610	0,900	0,900	0,920	0,600	0,590	0,360	0,340	0,380	0,410	0,520
030.09	Árrago	0,600	0,600	0,550	0,530	0,570	0,580	0,640	0,370	0,360	0,360	0,360	0,500
030.10	Bajo Tajo	0,680	0,670	0,630	0,630	0,740	0,650	0,650	0,540	0,630	0,650	0,480	0,850

Evolución de los indicadores de **Sequía Prolongada** en las Unidades Territoriales de Sequía (UTS), en los últimos 12 meses (octubre 2020 a septiembre 2021).



## Indicadores y escenarios de escasez. Evolución mensual:

COD	UTE	OCT	NOV	DIC	ENE	FEB	MAR	ABR	MAY	JUN	JUL	AGO	SEP
030.01	Trasvase ATS	Nor/N3	Nor/N3	Nor/N3	Nor/N2	Nor/N2	Nor/N2	Nor/N2	Nor/N2	Nor/N2	Nor/N3	Nor/N3	Nor/N3
030.02	Tajuña	0,710	0,690	0,650	0,650	0,720	0,750	0,760	0,770	0,790	0,790	0,780	0,780
030.03	Riegos del Henares	0,710	0,690	0,690	0,710	0,780	0,770	0,790	0,790	0,730	0,710	0,690	0,710
030.04	Abastecim. Sorbe	0,880	1,000	1,000	1,000	0,940	0,960	0,960	0,710	0,700	0,720	0,870	0,800
030.05	Abastecim. Madrid	0,800	0,880	0,970	1,000	0,900	0,890	0,840	0,820	0,820	0,800	0,770	0,760
030.06	Alberche	0,600	0,760	0,860	0,870	0,960	0,810	0,670	0,710	0,640	0,650	0,650	0,690
030.07	Tajo Medio	0,550	0,560	0,560	0,590	0,610	0,620	0,610	0,600	0,590	0,570	0,550	0,550
030.08	Abastecim. Toledo	0,430	0,420	0,410	0,520	0,600	0,590	0,550	0,510	0,530	0,560	0,530	0,530
030.09	Riegos del Tiétar	1,000	0,940	0,520	0,530	0,570	0,560	0,560	0,550	0,880	0,740	0,670	0,920
030.10	Riegos del Alagón	0,780	0,790	0,840	0,800	0,970	0,780	0,780	0,730	0,690	0,660	0,670	0,650
030.11	Abastecim. Béjar	0,560	0,600	0,660	0,770	0,960	0,950	0,960	0,940	0,860	0,740	0,680	0,540
030.12	Riegos del Ambroz	0,770	0,780	0,800	0,900	1,000	0,950	0,960	0,970	0,910	0,830	0,790	0,780
030.13	Abastecim. Plasencia	1,000	1,000	1,000	1,000	1,000	0,890	0,960	0,860	0,840	0,780	0,730	0,730
030.14	Riegos del Aragón	0,820	0,960	0,990	1,000	0,890	0,730	0,710	0,760	0,820	0,690	0,600	0,630
030.15	Bajo Tajo	0,550	0,550	0,560	0,540	0,880	0,860	0,700	0,620	0,550	0,270	0,270	0,300
030.16	Abastecim. Cáceres	0,250	0,260	0,280	0,330	0,570	0,430	0,390	0,360	0,370	0,410	0,460	0,500
030.17	Abastecim. Trujillo	0,820	1,000	1,000	1,000	1,000	1,000	1,000	0,990	0,990	0,910	0,800	0,740

Evolución de los indicadores y escenarios de **Escasez Coyuntural** en las Unidades Territoriales de Escasez (UTE), en los últimos 12 meses (octubre 2020 a septiembre 2021).

Escenarios:

Normalidad	Prealerta	Alerta	Emergencia
------------	-----------	--------	------------

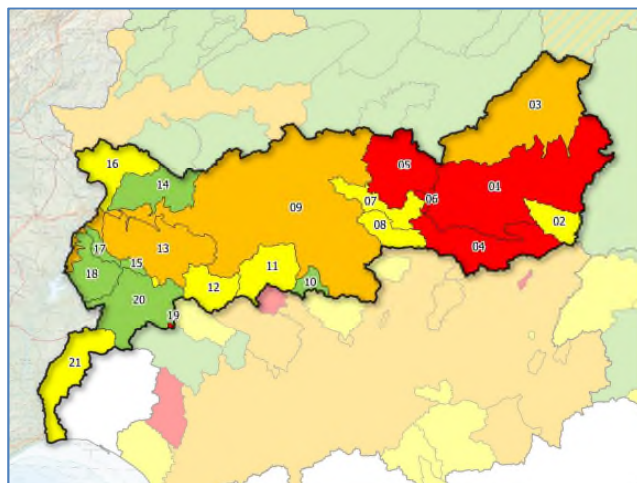
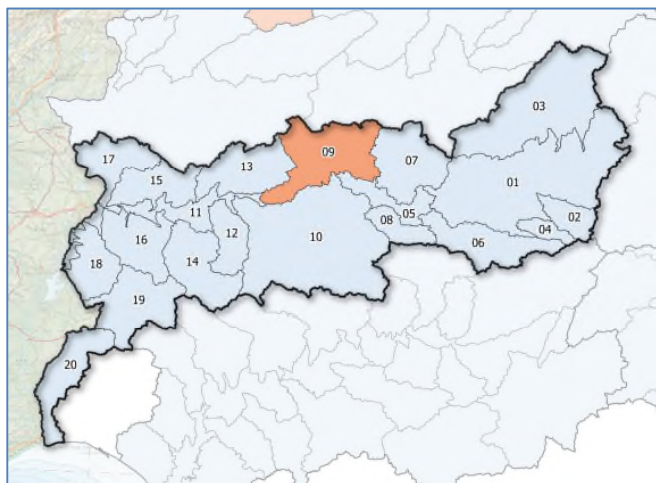
## Indicadores globales de Demarcación<sup>1</sup>. Evolución mensual:

INDICADOR D.H.	OCT	NOV	DIC	ENE	FEB	MAR	ABR	MAY	JUN	JUL	AGO	SEP
GLOBAL SEQUÍA	0,630	0,640	0,620	0,660	0,730	0,610	0,590	0,460	0,490	0,510	0,420	0,640
GLOBAL ESCASEZ	0,710	0,760	0,800	0,820	0,850	0,790	0,750	0,730	0,710	0,670	0,660	0,670

<sup>1</sup> Los indicadores globales de Demarcación se establecen solamente a efectos estadísticos y de información de la situación tendencial global. Sus valores no conllevan medidas de gestión u otras actuaciones.

# Demarcación Hidrográfica del Guadiana

## Mapas de Sequía y Escasez a 30/9/2021:



Mapa sequía prolongada por UTS. Septiembre 2021

Mapa escenarios escasez por UTE. Septiembre 2021

## Indicadores de sequía prolongada. Evolución mensual:

COD	UTS	OCT	NOV	DIC	ENE	FEB	MAR	ABR	MAY	JUN	JUL	AGO	SEP
040.01	Mancha Occidental	0,515	0,567	0,573	0,543	0,518	0,481	0,520	0,457	0,573	0,580	0,556	0,547
040.02	Campo Montiel-Ruidera	0,511	0,589	0,545	0,575	0,571	0,588	0,547	0,513	0,529	0,543	0,579	0,568
040.03	Gigüela-Záncara	0,569	0,701	0,640	0,681	0,667	0,511	0,578	0,491	0,550	0,603	0,590	0,662
040.04	Azuer	0,537	0,607	0,601	0,589	0,564	0,545	0,505	0,456	0,462	0,524	0,515	
040.05	Guadiana-Los Montes	0,445	0,556	0,408	0,465	0,456	0,442	0,424	0,368	0,380	0,406	0,387	0,369
040.06	Jabalón	0,415	0,508	0,366	0,439	0,450	0,405	0,425	0,368	0,388	0,397	0,418	0,436
040.07	Bullaque	0,354	0,491	0,367	0,434	0,478	0,468	0,500	0,453	0,464	0,503	0,500	0,557
040.08	Tirteafuera	0,537	0,591	0,415	0,440	0,406	0,385	0,430	0,334	0,375	0,426	0,426	0,513
040.09	Guadiana Medio	0,461	0,561	0,347	0,355	0,380	0,321	0,329	0,211	0,225	0,238	0,261	0,296
040.10	Zújar	0,464	0,535	0,386	0,489	0,528	0,502	0,508	0,428	0,440	0,450	0,444	0,450
040.11	Vegas del Guadiana	0,500	0,589	0,472	0,429	0,412	0,398	0,520	0,472	0,521	0,456	0,470	0,631
040.12	Ortigas-Guadámez	0,438	0,553	0,510	0,452	0,405	0,381	0,445	0,383	0,473	0,420	0,392	0,513
040.13	Ruecas	0,475	0,632	0,555	0,470	0,491	0,427	0,467	0,423	0,453	0,424	0,349	0,414
040.14	Matachel	0,339	0,509	0,448	0,470	0,522	0,510	0,522	0,478	0,533	0,475	0,441	0,640
040.15	Aljucén-Lácar-Alcazaba	0,598	0,669	0,645	0,595	0,579	0,540	0,581	0,517	0,534	0,512	0,466	0,598
040.16	Guadajira-Entrín-Rivillas	0,522	0,639	0,577	0,511	0,547	0,513	0,552	0,527	0,538	0,523	0,452	0,564
040.17	Gévora	0,539	0,644	0,590	0,495	0,547	0,529	0,545	0,517	0,513	0,515	0,471	0,604
040.18	Olivenza-Alcarrache	0,491	0,675	0,605	0,521	0,603	0,590	0,610	0,589	0,584	0,586	0,509	0,586
040.19	Ardila	0,547	0,709	0,659	0,668	0,663	0,664	0,652	0,621	0,622	0,584	0,498	0,597
040.20	Zona Sur	0,412	0,546	0,514	0,474	0,500	0,504	0,517	0,490	0,569	0,545	0,513	0,663

Evolución de los indicadores de **Sequía Prolongada** en las Unidades Territoriales de Sequía (UTS), en los últimos 12 meses (octubre 2020 a septiembre 2021).

No hay sequía prolongada	Sequía prolongada
--------------------------	-------------------

## Indicadores y escenarios de escasez. Evolución mensual:

COD	UTE	OCT	NOV	DIC	ENE	FEB	MAR	ABR	MAY	JUN	JUL	AGO	SEP
040.01	Mancha Occidental	0,143	0,147	0,145	0,150	0,153	0,163	0,159	0,154	0,149	0,141	0,135	0,139
040.02	Peñarroya	0,580	0,679	0,798	0,903	0,950	0,965	0,970	0,869	0,789	0,538	0,429	0,455
040.03	Gigüela-Záncara	0,244	0,250	0,260	0,286	0,295	0,295	0,332	0,336	0,337	0,280	0,237	0,264
040.04	Jabalón-Azuer	0,121	0,117	0,114	0,116	0,127	0,136	0,145	0,140	0,128	0,112	0,099	0,089
040.05	Gasset-Torre Abraham	0,063	0,062	0,059	0,085	0,136	0,144	0,147	0,142	0,123	0,100	0,081	0,073
040.06	Vicario	0,000	0,000	0,000	0,001	0,005	0,008	0,009	0,008	0,003	0,000	0,000	0,000
040.07	Guadiana-Los Montes	0,445	0,556	0,408	0,465	0,456	0,442	0,424	0,368	0,380	0,406	0,387	0,369
040.08	Tirteafuera	0,537	0,591	0,415	0,440	0,406	0,385	0,430	0,334	0,375	0,426	0,426	0,513
040.09	Sistema General	0,338	0,344	0,352	0,394	0,446	0,449	0,450	0,435	0,384	0,333	0,289	0,255
040.10	La Colada	0,650	0,659	0,664	0,704	0,747	0,751	0,752	0,743	0,735	0,714	0,695	0,690
040.11	Alto Zujar	0,464	0,535	0,386	0,489	0,528	0,502	0,508	0,428	0,440	0,450	0,444	0,450
040.12	Molinos-Zafra-Llerena	0,454	0,434	0,363	0,419	0,653	0,632	0,599	0,570	0,473	0,433	0,398	0,497
040.13	Alange-Barros	0,272	0,277	0,272	0,265	0,255	0,245	0,249	0,246	0,237	0,210	0,210	0,220
040.14	Aljucén-Lácar-Alcazaba	0,430	0,432	0,436	0,476	0,840	0,796	0,774	0,742	0,682	0,616	0,563	0,546
040.15	Nogales-Jaime Ozores	0,567	0,585	0,612	0,799	0,999	0,999	0,977	0,947	0,901	0,834	0,784	0,786
040.16	Villar del Rey	0,540	0,588	0,687	0,768	0,961	0,867	0,773	0,673	0,581	0,526	0,485	0,469
040.17	Piedra Aguda	0,082	0,090	0,144	0,348	1,000	1,000	1,000	0,969	0,814	0,603	0,562	0,460
040.18	Táliga-Alcarrache	0,483	0,493	0,534	0,779	0,993	0,983	0,975	0,942	0,894	0,792	0,746	0,699
040.19	Tentudía	0,138	0,138	0,138	0,150	0,231	0,196	0,185	0,173	0,150	0,127	0,115	0,092
040.20	Valuengo-Brovaes	0,393	0,492	0,649	0,919	0,944	0,971	0,966	0,925	0,869	0,729	0,699	0,717
040.21	Chanza-Andévalo	0,290	0,348	0,348	0,557	0,618	0,650	0,626	0,590	0,546	0,509	0,476	0,490

Evolución de los indicadores y escenarios de **Escasez Coyuntural** en las Unidades Territoriales de Escasez (UTE), en los últimos 12 meses (octubre 2020 a septiembre 2021).

Escenarios:

Normalidad	Prealerta	Alerta	Emergencia
------------	-----------	--------	------------

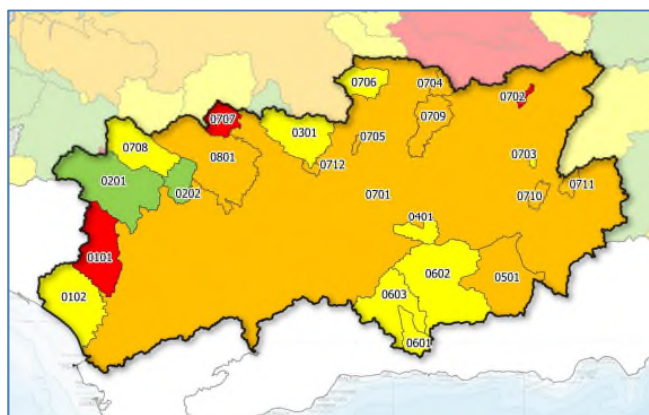
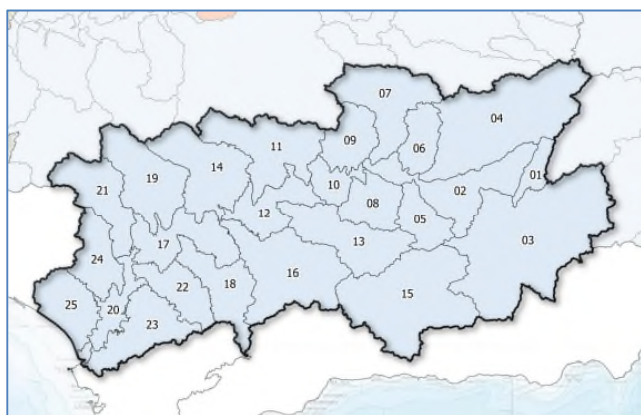
## Indicadores globales de Demarcación<sup>1</sup>. Evolución mensual:

INDICADOR D.H.	OCT	NOV	DIC	ENE	FEB	MAR	ABR	MAY	JUN	JUL	AGO	SEP
GLOBAL SEQUÍA	0,484	0,589	0,505	0,514	0,525	0,485	0,512	0,451	0,491	0,494	0,471	0,527
Global Esc. Zona Alta	0,201	0,219	0,222	0,244	0,258	0,265	0,269	0,254	0,242	0,204	0,181	0,187
Global Esc. Zona Media	0,342	0,350	0,359	0,405	0,462	0,462	0,460	0,444	0,394	0,343	0,302	0,274
Global Esc. Zona Baja	0,290	0,348	0,348	0,557	0,618	0,650	0,626	0,590	0,546	0,509	0,476	0,490
GLOBAL ESCASEZ	0,304	0,319	0,326	0,385	0,432	0,438	0,435	0,417	0,376	0,330	0,294	0,278

<sup>1</sup> Los indicadores globales de Demarcación se establecen solamente a efectos estadísticos y de información de la situación tendencial global. Sus valores no conllevan medidas de gestión u otras actuaciones.

# Demarcación Hidrográfica del Guadalquivir

## Mapas de Sequía y Escasez a 30/9/2021:



Mapa sequía prolongada por UTS. Septiembre 2021    Mapa escenarios escasez por UTE. Septiembre 2021

## Indicadores de sequía prolongada. Evolución mensual:

COD	UTS	OCT	NOV	DIC	ENE	FEB	MAR	ABR	MAY	JUN	JUL	AGO	SEP
050.01	Guadalquivir hasta Emb. del Tranco	0,412	0,358	0,468	0,529	0,562	0,536	0,543	0,527	0,531	0,442	0,455	0,509
050.02	Gdqvir. entre El Tranco y Marmolejo	0,398	0,390	0,458	0,525	0,555	0,536	0,546	0,513	0,522	0,418	0,379	0,450
050.03	Guadiana Menor	0,373	0,337	0,461	0,506	0,508	0,504	0,521	0,505	0,479	0,382	0,406	0,434
050.04	Guadalimar	0,356	0,312	0,418	0,517	0,555	0,542	0,551	0,522	0,533	0,389	0,363	0,433
050.05	Guadalbullón	0,422	0,424	0,462	0,524	0,549	0,531	0,524	0,490	0,496	0,393	0,294	0,412
050.06	Guadiel y Rumblar	0,399	0,387	0,389	0,484	0,515	0,497	0,519	0,478	0,513	0,373	0,271	0,388
050.07	Jándula	0,414	0,455	0,419	0,501	0,506	0,451	0,503	0,441	0,508	0,377	0,381	0,514
050.08	Salado de Arjona y Salado de Porcuna	0,540	0,490	0,349	0,419	0,528	0,466	0,411	0,387	0,424	0,421	0,419	0,434
050.09	Yeguas, Martín Gonzalo y Arenoso	0,372	0,410	0,352	0,426	0,445	0,393	0,439	0,386	0,461	0,354	0,284	0,453
050.10	Guadalquivir entre Marmolejo y Córdoba (Guadalmellato)	0,512	0,479	0,295	0,343	0,447	0,395	0,340	0,339	0,388	0,386	0,380	0,389
050.11	Guadalmellato y Guadiato	0,423	0,543	0,471	0,514	0,520	0,480	0,512	0,419	0,511	0,423	0,360	0,543
050.12	Guadalquivir entre Córdoba (Guadalmellato) y Palma	0,523	0,545	0,352	0,393	0,485	0,435	0,420	0,414	0,446	0,446	0,434	0,467
050.13	Guadajoz	0,440	0,450	0,432	0,476	0,488	0,479	0,500	0,459	0,511	0,448	0,401	0,484
050.14	Bembezar, Retortillo, Guadalora y Guadalbacar	0,397	0,511	0,427	0,479	0,492	0,480	0,537	0,464	0,542	0,492	0,425	0,605
050.15	Alto y Medio Genil hasta Emb. Iznajar	0,481	0,444	0,468	0,500	0,505	0,488	0,500	0,494	0,506	0,434	0,409	0,474
050.16	Bajo Genil	0,448	0,483	0,444	0,490	0,490	0,483	0,518	0,463	0,521	0,443	0,393	0,534
050.17	Guadalquivir entre Palma del Río (Genil) y Alcalá	0,535	0,572	0,416	0,405	0,488	0,441	0,464	0,432	0,445	0,444	0,440	0,485
050.18	Corbones	0,527	0,552	0,409	0,453	0,530	0,472	0,459	0,423	0,434	0,427	0,409	0,480
050.19	Rivera de Huesna y Viar	0,450	0,504	0,423	0,458	0,484	0,475	0,536	0,479	0,550	0,533	0,474	0,625
050.20	Gdqvir. entre Alcalá del Río y Bonanza	0,515	0,559	0,444	0,416	0,502	0,455	0,442	0,401	0,415	0,413	0,412	0,462
050.21	Rivera de Huelva	0,422	0,500	0,408	0,414	0,442	0,444	0,490	0,413	0,493	0,507	0,445	0,593
050.22	Guadaira	0,509	0,547	0,412	0,419	0,504	0,447	0,435	0,400	0,412	0,408	0,400	0,455
050.23	Fuente Vieja, Salado de Morón, Salado de Lebrija y Caño de Trebujena	0,469	0,521	0,403	0,417	0,493	0,436	0,402	0,366	0,384	0,383	0,380	0,421
050.24	Guadamar, Majalberaque y Pudío	0,497	0,493	0,394	0,403	0,431	0,441	0,485	0,429	0,497	0,512	0,452	0,601
050.25	Madre de las Marismas	0,519	0,562	0,461	0,422	0,506	0,466	0,457	0,414	0,425	0,424	0,425	0,481

Evolución de los indicadores **Sequía Prolongada** en las Unidades Territoriales de Sequía (UTS), en los últimos 12 meses (octubre 2020 a septiembre 2021).

No hay sequía prolongada	Sequía prolongada
--------------------------	-------------------



## Indicadores y escenarios de escasez. Evolución mensual:

COD	UTE	OCT	NOV	DIC	ENE	FEB	MAR	ABR	MAY	JUN	JUL	AGO	SEP
050.0101	Guadamar	0,139	0,164	0,186	0,216	0,479	0,551	0,544	0,484	0,240	0,130	0,091	0,068
050.0102	Madre de las Marismas	0,545	0,555	0,556	0,524	0,569	0,533	0,498	0,344	0,346	0,351	0,353	0,375
050.0201	Rivera de Huelva	0,558	0,565	0,571	0,589	0,649	0,644	0,639	0,610	0,593	0,573	0,555	0,534
050.0202	Rivera de Huesna	0,594	0,590	0,581	0,601	0,642	0,640	0,649	0,636	0,615	0,593	0,571	0,560
050.03	Abastecimiento de Córdoba	0,463	0,461	0,468	0,570	0,642	0,634	0,624	0,603	0,580	0,547	0,520	0,498
050.04	Abastecimiento de Jaén	0,374	0,370	0,410	0,505	0,562	0,553	0,545	0,536	0,481	0,425	0,399	0,378
050.05	Hoya de Guadix	0,132	0,136	0,141	0,147	0,165	0,168	0,245	0,257	0,264	0,256	0,249	0,075
050.0601	Bermejales	0,366	0,380	0,378	0,430	0,449	0,463	0,369	0,401	0,394	0,368	0,343	0,173
050.0602	Vega Alta y Media de Granada	0,281	0,282	0,316	0,342	0,391	0,435	0,400	0,499	0,509	0,453	0,392	0,281
050.0603	Vega Baja de Granada	0,268	0,273	0,288	0,321	0,366	0,384	0,335	0,403	0,401	0,354	0,309	0,222
050.0701	Regulación General	0,137	0,143	0,158	0,187	0,227	0,234	0,198	0,202	0,199	0,178	0,169	0,108
050.0702	Dañador	0,140	0,132	0,125	0,148	0,344	0,302	0,281	0,251	0,216	0,172	0,143	0,129
050.0703	Aguascebas	0,265	0,263	0,431	1,000	0,995	0,967	0,911	0,793	0,641	0,450	0,381	0,335
050.0704	Fresneda	0,349	0,342	0,334	0,336	0,355	0,347	0,324	0,309	0,295	0,278	0,264	0,257
050.0705	Martín Gonzalo	0,512	0,490	0,457	0,462	0,525	0,507	0,481	0,436	0,387	0,329	0,278	0,245
050.0706	Montoro-Puertollano	0,539	0,523	0,500	0,526	0,598	0,583	0,565	0,545	0,521	0,483	0,438	0,409
050.0707	Sierra Boyera	0,098	0,095	0,092	0,136	0,192	0,185	0,177	0,161	0,145	0,130	0,116	0,107
050.0708	Viar	0,354	0,368	0,382	0,422	0,489	0,497	0,479	0,481	0,456	0,422	0,393	0,294
050.0709	Rumblar	0,234	0,228	0,223	0,247	0,295	0,291	0,282	0,281	0,264	0,232	0,194	0,114
050.0710	Guadalentín	0,137	0,134	0,447	0,723	0,810	0,701	0,463	0,405	0,336	0,292	0,283	0,143
050.0711	Guardal	0,148	0,146	0,166	0,212	0,240	0,237	0,229	0,229	0,227	0,221	0,218	0,143
050.0712	Guadalmellato	0,137	0,143	0,158	0,187	0,227	0,234	0,198	0,202	0,199	0,178	0,169	0,108
050.08	Bembézar-Retortillo	0,127	0,129	0,132	0,182	0,245	0,233	0,297	0,296	0,280	0,258	0,239	0,108

Evolución de los indicadores y escenarios de **Escasez Coyuntural** en las Unidades Territoriales de Escasez (UTE), en los últimos 12 meses (octubre 2020 a septiembre 2021).

Escenarios:

Normalidad	Prealerta	Alerta	Emergencia
------------	-----------	--------	------------

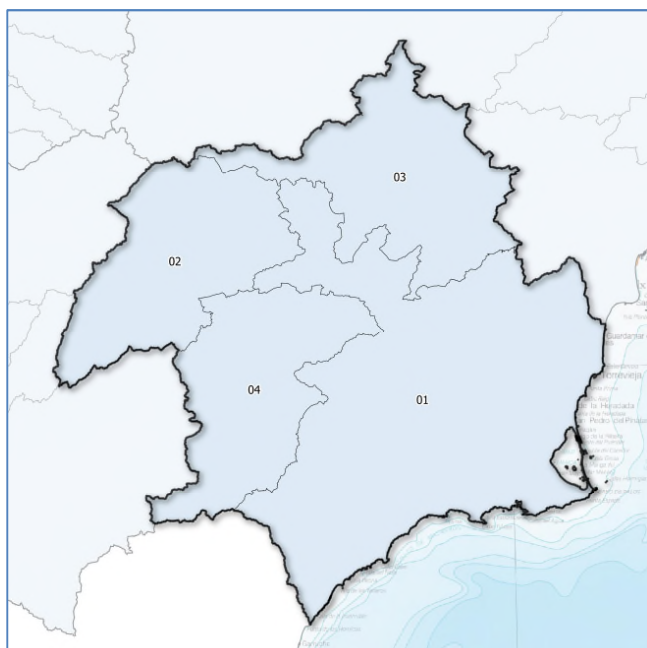
## Indicadores globales de Demarcación<sup>1</sup>. Evolución mensual:

INDICADOR D.H.	OCT	NOV	DIC	ENE	FEB	MAR	ABR	MAY	JUN	JUL	AGO	SEP
GLOBAL SEQUÍA	0,452	0,472	0,418	0,458	0,501	0,471	0,484	0,444	0,480	0,430	0,398	0,490
GLOBAL ESCASEZ	0,215	0,219	0,237	0,274	0,320	0,325	0,298	0,302	0,292	0,266	0,250	0,184

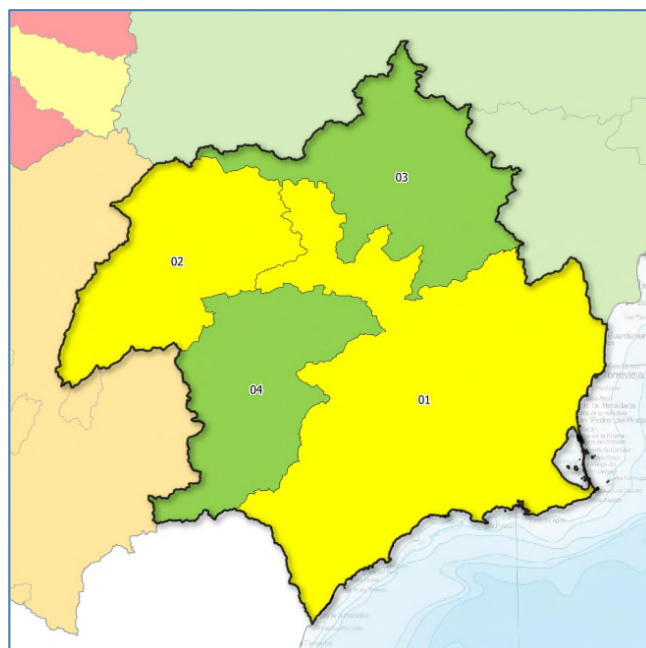
<sup>1</sup> Los indicadores globales de Demarcación se establecen solamente a efectos estadísticos y de información de la situación tendencial global. Sus valores no conllevan medidas de gestión u otras actuaciones.

# Demarcación Hidrográfica del Segura

## Mapas de Sequía y Escasez a 30/9/2021:



Mapa sequía prolongada por UTS. Septiembre 2021



Mapa escenarios escasez por UTE. Septiembre 2021

## Indicadores de sequía prolongada. Evolución mensual:

COD	UTS	OCT	NOV	DIC	ENE	FEB	MAR	ABR	MAY	JUN	JUL	AGO	SEP
070.01	Sistema Principal	0,638	0,651	0,352	0,341	0,230	0,405	0,475	0,556	0,641	0,727	0,732	0,715
070.02	Cabecera	0,342	0,473	0,334	0,355	0,409	0,417	0,400	0,397	0,447	0,482	0,452	0,473
070.03	Ríos Margen Izquierda	0,670	0,703	0,471	0,424	0,310	0,436	0,582	0,636	0,690	0,756	0,789	0,701
070.04	Ríos Margen Derecha	0,456	0,581	0,405	0,442	0,395	0,451	0,521	0,494	0,575	0,641	0,574	0,559
070.00	Global	0,419	0,529	0,354	0,373	0,373	0,423	0,441	0,447	0,510	0,560	0,528	0,429

Evolución de los indicadores de **Sequía Prolongada** en las Unidades Territoriales de Sequía (UTS), en los últimos 12 meses (octubre 2020 a septiembre 2021).

No hay sequía prolongada	Sequía prolongada
--------------------------	-------------------

## Indicadores y escenarios de escasez. Evolución mensual:

COD	UTE	OCT	NOV	DIC	ENE	FEB	MAR	ABR	MAY	JUN	JUL	AGO	SEP
070.01	Sistema Principal (y Global)	0,445	0,445	0,418	0,465	0,555	0,557	0,537	0,516	0,495	0,458	0,432	0,429
070.02	Cabecera	0,342	0,473	0,334	0,355	0,409	0,417	0,400	0,397	0,447	0,482	0,452	0,473
070.03	Ríos Margen Izquierda	0,670	0,703	0,471	0,424	0,310	0,436	0,582	0,636	0,690	0,756	0,789	0,701
070.04	Ríos Margen Derecha	0,456	0,581	0,405	0,442	0,395	0,451	0,521	0,494	0,575	0,641	0,574	0,559

Evolución de los indicadores y escenarios de **Escasez Coyuntural** en las Unidades Territoriales de Escasez (UTE), en los últimos 12 meses (octubre 2020 a septiembre 2021).

Escenarios:

Normalidad	Prealerta	Alerta	Emergencia
------------	-----------	--------	------------



## Indicadores globales de Demarcación. Evolución mensual:

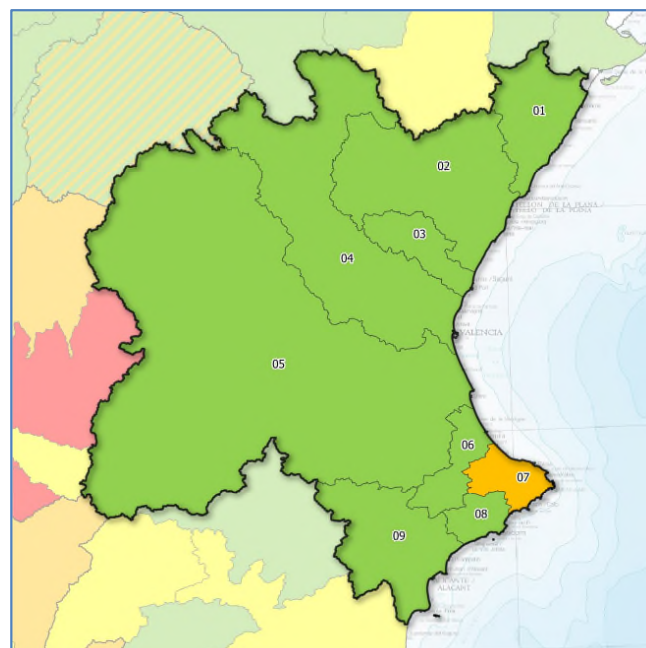
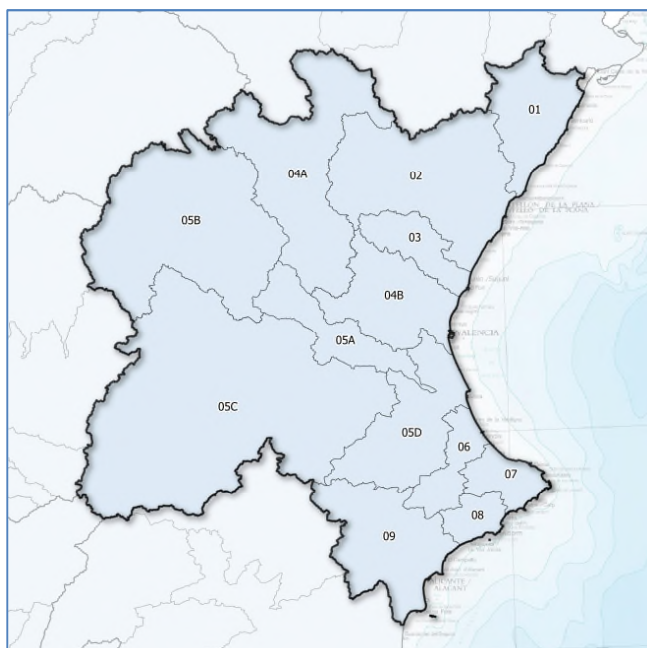
INDICADOR D.H.	OCT	NOV	DIC	ENE	FEB	MAR	ABR	MAY	JUN	JUL	AGO	SEP
GLOBAL SEQUÍA	0,419	0,529	0,354	0,373	0,373	0,423	0,441	0,447	0,510	0,560	0,528	0,429
GLOBAL ESCASEZ	0,445	0,445	0,418	0,465	0,555	0,557	0,537	0,516	0,495	0,458	0,432	0,429

No hay sequía prolongada	Sequía prolongada
--------------------------	-------------------

Normalidad	Prealerta	Alerta	Emergencia
------------	-----------	--------	------------

# Demarcación Hidrográfica del Júcar

## Mapas de Sequía y Escasez a 30/9/2021:



**Mapa sequía prolongada por UTS. Septiembre 2021**    **Mapa escenarios escasez por UTE. Septiembre 2021**

## Indicadores de sequía prolongada. Evolución mensual:

COD	UTS	OCT	NOV	DIC	ENE	FEB	MAR	ABR	MAY	JUN	JUL	AGO	SEP
080.01	Cenia-Maestrazgo	0,850	1,000	0,890	0,700	0,720	0,500	0,420	0,370	0,390	0,380	0,440	0,500
080.02	Mijares-Plana Castellón	0,660	0,880	0,780	0,700	0,750	0,510	0,490	0,470	0,480	0,490	0,600	0,720
080.03	Palancia-Los Valles	0,610	0,780	0,700	0,530	0,590	0,450	0,440	0,450	0,470	0,460	0,510	0,610
080.04A	Alto Turia	0,660	0,790	0,760	0,770	0,830	0,570	0,530	0,530	0,590	0,550	0,730	0,810
080.04B	Bajo Turia	0,600	0,880	0,800	0,700	0,730	0,600	0,630	0,630	0,630	0,610	0,710	0,830
080.05A	Magro	0,730	0,920	0,890	0,740	0,780	0,620	0,610	0,600	0,650	0,590	0,650	0,710
080.05B	Alto Júcar	0,680	0,650	0,630	0,730	0,810	0,610	0,560	0,520	0,610	0,550	0,660	0,680
080.05C	Medio Júcar	0,570	0,640	0,630	0,600	0,640	0,500	0,520	0,490	0,540	0,520	0,520	0,570
080.05D	Bajo Júcar	0,600	0,810	0,700	0,500	0,520	0,460	0,500	0,500	0,500	0,490	0,540	0,670
080.06	Serpis	0,810	0,880	0,710	0,460	0,460	0,420	0,460	0,460	0,430	0,420	0,440	0,520
080.07	Marina Alta	0,570	0,600	0,460	0,410	0,410	0,390	0,400	0,390	0,370	0,370	0,330	0,410
080.08	Marina Baja	0,600	0,600	0,460	0,280	0,280	0,200	0,300	0,340	0,260	0,240	0,250	0,310
080.09	Vinalopó-Alacantí	0,620	0,660	0,550	0,460	0,460	0,360	0,410	0,450	0,460	0,460	0,490	0,560

Evolución de los indicadores de **Sequía Prolongada** en las Unidades Territoriales de Sequía (UTS), en los últimos 12 meses (octubre 2020 a septiembre 2021).

No hay sequía prolongada	Sequía prolongada
--------------------------	-------------------

## Indicadores y escenarios de escasez. Evolución mensual:

COD	UTE	OCT	NOV	DIC	ENE	FEB	MAR	ABR	MAY	JUN	JUL	AGO	SEP
080.01	Cenia-Maestrazgo	0,850	0,880	0,790	0,730	0,750	0,630	0,440	0,470	0,400	0,500	0,550	0,740
080.02	Mijares-Plana Castellón	0,720	0,840	0,780	0,770	0,790	0,760	0,750	0,710	0,710	0,760	0,760	0,770
080.03	Palancia-Los Valles	0,820	0,760	0,720	0,830	0,740	0,720	0,700	0,710	0,760	0,820	0,720	0,890
080.04	Turía	0,930	0,940	0,920	0,910	0,850	0,850	0,870	0,840	0,860	0,880	0,890	0,900
080.05	Júcar	0,730	0,680	0,610	0,670	0,750	0,750	0,750	0,660	0,650	0,690	0,710	0,770
080.06	Serpis	0,630	0,570	0,480	0,490	0,490	0,450	0,470	0,490	0,540	0,590	0,650	0,580
080.07	Marina Alta	0,530	0,520	0,330	0,340	0,310	0,310	0,210	0,220	0,150	0,230	0,170	0,190
080.08	Marina Baja	0,750	0,680	0,580	0,530	0,480	0,490	0,510	0,530	0,530	0,570	0,570	0,590
080.09	Vinalopó-Alacantí	0,720	0,780	0,740	0,680	0,660	0,480	0,570	0,620	0,610	0,610	0,640	0,680

Evolución de los indicadores y escenarios de **Escasez Coyuntural** en las Unidades Territoriales de Escasez (UTE), en los últimos 12 meses (octubre 2020 a septiembre 2021).

Escenarios:

Normalidad	Prealerta	Alerta	Emergencia
------------	-----------	--------	------------

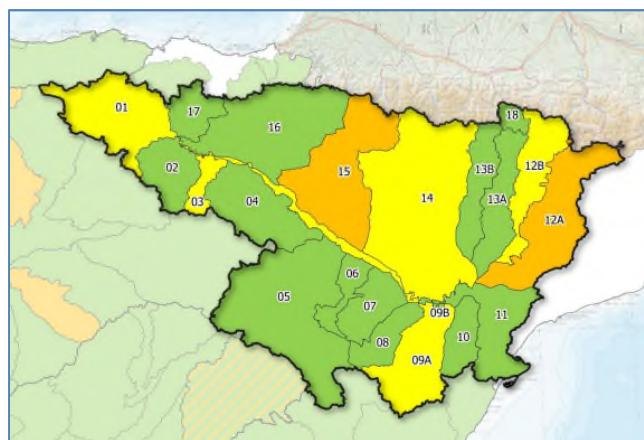
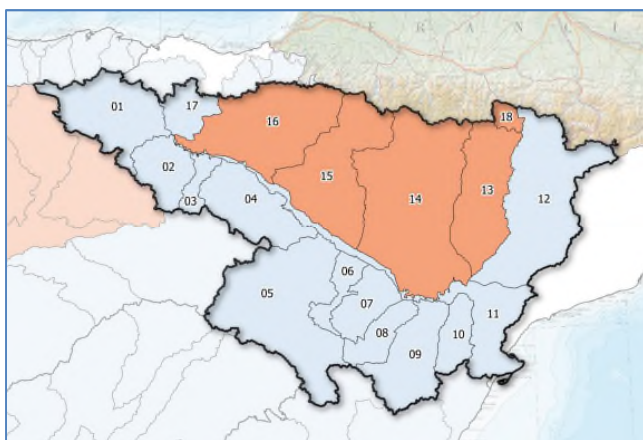
## Indicadores globales de Demarcación<sup>1</sup>. Evolución mensual:

INDICADOR D.H.	OCT	NOV	DIC	ENE	FEB	MAR	ABR	MAY	JUN	JUL	AGO	SEP
GLOBAL SEQUÍA	0,640	0,745	0,688	0,634	0,676	0,512	0,509	0,493	0,530	0,506	0,572	0,642
Global Esc. Zona Norte	0,797	0,827	0,763	0,777	0,760	0,703	0,630	0,630	0,623	0,693	0,677	0,800
Global Esc. Zona Central	0,730	0,680	0,610	0,670	0,750	0,750	0,750	0,660	0,650	0,690	0,710	0,770
Global Esc. Zona Sur	0,658	0,638	0,533	0,510	0,485	0,433	0,440	0,465	0,458	0,500	0,508	0,510
GLOBAL ESCASEZ	0,728	0,715	0,635	0,652	0,665	0,629	0,607	0,585	0,577	0,628	0,631	0,693

<sup>1</sup> Los indicadores globales de Demarcación se establecen solamente a efectos estadísticos y de información de la situación tendencial global. Sus valores no conllevan medidas de gestión u otras actuaciones.

# Demarcación Hidrográfica del Ebro

## Mapas de Sequía y Escasez a 30/9/2021:



Mapa sequía prolongada por UTS. Septiembre 2021    Mapa escenarios escasez por UTE. Septiembre 2021

## Indicadores de sequía prolongada. Evolución mensual:

COD	UTS	OCT	NOV	DIC	ENE	FEB	MAR	ABR	MAY	JUN	JUL	AGO	SEP
090.01	Cabecera y Eje del Ebro	0,670	0,660	0,520	0,420	0,540	0,440	0,250	0,110	0,050	0,150	0,380	0,400
090.02	Cuencas del Tíron y Najerilla	0,680	0,600	0,530	0,580	0,720	0,640	0,580	0,220	0,340	0,560	0,700	0,630
090.03	Cuenca del Iregua	0,500	0,420	0,350	0,430	0,520	0,480	0,240	0,200	0,300	0,410	0,390	0,440
090.04	Cuencas afluentes al Ebro desde el Leza hasta el Huecha	0,380	0,450	0,410	0,550	0,620	0,570	0,430	0,420	0,550	0,550	0,670	0,870
090.05	Cuenca del Jalón	0,720	0,700	0,820	0,710	0,730	0,740	0,790	0,690	0,680	0,680	0,640	0,600
090.06	Cuenca del Huerva	0,610	0,550	0,520	0,530	0,570	0,610	0,590	0,480	0,460	0,510	0,520	0,680
090.07	Cuenca del Aguas Vivas	0,520	0,540	0,530	0,560	0,590	0,600	0,570	0,470	0,470	0,480	0,500	0,660
090.08	Cuenca del Martín	0,920	0,770	0,760	0,920	0,810	0,850	0,640	0,560	0,550	0,550	0,610	0,980
090.09	Cuenca del Guadalope	0,360	0,600	0,640	0,750	0,620	0,540	0,540	0,510	0,520	0,680	0,850	1,000
090.10	Cuenca del Matarraña	0,270	0,550	0,540	0,710	0,600	0,550	0,500	0,410	0,560	0,550	0,550	0,540
090.11	Bajo Ebro [cuencas afluentes desde desemboc. de Segre y Matarraña]	0,630	0,590	0,570	0,560	0,630	0,600	0,510	0,210	0,000	0,080	0,310	0,510
090.12	Cuenca del Segre [excluye Cinca y Noguera-Ribagorzana]	0,590	0,620	0,590	0,520	0,510	0,540	0,490	0,240	0,230	0,250	0,370	0,400
090.13	Cuencas Ésera y Noguera-Ribagorzana	0,330	0,460	0,460	0,460	0,520	0,570	0,500	0,310	0,210	0,230	0,260	0,290
090.14	Cuencas del Gállego y Cinca	0,420	0,380	0,380	0,420	0,550	0,590	0,520	0,330	0,230	0,250	0,250	0,200
090.15	Cuencas del Aragón y Arba	0,520	0,440	0,490	0,520	0,830	0,680	0,520	0,000	0,000	0,120	0,110	0,020
090.16	Cuencas del Irati, Arga y Ega	0,510	0,450	0,550	0,650	0,740	0,510	0,230	0,020	0,000	0,030	0,180	0,120
090.17	Cuencas del Bayas, Zadorra e Inglares	0,590	0,510	0,620	0,660	0,710	0,490	0,260	0,130	0,120	0,320	0,560	0,550
090.18	Cuenca del Garona	0,670	0,660	0,640	0,530	0,720	0,690	0,640	0,390	0,240	0,230	0,230	0,290

Evolución de los indicadores de **Sequía Prolongada** en las Unidades Territoriales de Sequía (UTS), en los últimos 12 meses (octubre 2020 a septiembre 2021).

No hay sequía prolongada	Sequía prolongada
--------------------------	-------------------

## Indicadores y escenarios de escasez. Evolución mensual:

COD	UTE	OCT	NOV	DIC	ENE	FEB	MAR	ABR	MAY	JUN	JUL	AGO	SEP
090.01	Cabecera y Eje del Ebro	0,630	0,590	0,590	0,620	0,660	0,580	0,500	0,450	0,450	0,430	0,400	0,440
090.02	Cuencas del Tíron y Najerilla	0,740	0,650	0,590	0,920	0,870	0,830	0,560	0,630	0,760	0,780	0,760	0,830
090.03	Cuenca del Iregua	0,660	0,590	0,530	0,590	0,700	0,550	0,430	0,410	0,440	0,420	0,380	0,480
090.04	Cuencas afluentes al Ebro desde el Leza hasta el Huecha	0,610	0,590	0,490	0,660	0,680	0,480	0,340	0,540	0,560	0,470	0,780	0,800
090.05	Cuenca del Jalón	.	0,910	0,890	0,890	0,910	0,890	0,910	0,850	0,840	0,780	0,790	0,780
090.06	Cuenca del Huerva	0,800	0,810	0,790	0,670	0,730	0,700	0,690	0,670	0,780	0,690	0,680	0,770
090.07	Cuenca del Aguas Vivas	1,000	1,000	1,000	1,000	1,000	1,000	1,000	0,910	0,940	0,940	0,920	0,960
090.08	Cuenca del Martín	0,870	0,870	0,820	0,810	0,800	0,770	0,790	0,770	0,810	0,880	0,970	0,960
090.09A	Guadalope Alto y Medio	0,400	0,390	0,340	0,350	0,340	0,350	0,350	0,370	0,480	0,420	0,360	0,390
090.09B	Guadalope Bajo	0,760	0,760	0,780	0,830	0,830	0,670	0,540	0,440	0,380	0,500	0,510	0,530
090.10	Cuenca del Matarraña	0,950	0,930	0,870	0,890	0,880	0,850	0,840	0,820	0,840	0,830	0,790	0,810
090.11	Bajo Ebro [cuencas afluentes desde desemboc. de Segre y Matarraña]	0,500	0,260	0,380	0,740	1,000	0,420	0,270	0,240	0,500	0,520	0,440	0,520
090.12A	Segre	0,680	0,620	0,520	0,460	0,550	0,570	0,480	0,570	0,530	0,380	0,460	0,290
090.12B	Noguera Pallaresa	0,670	0,690	0,600	0,520	0,600	0,620	0,610	0,670	0,610	0,500	0,520	0,430
090.13A	Noguera Ribagorzana	0,990	0,860	0,820	0,880	0,820	0,850	0,860	0,860	0,960	0,850	0,780	0,770
090.13B	Ésera	0,500	0,530	0,560	0,720	0,810	0,650	0,560	0,620	0,640	0,730	0,790	0,720
090.14	Cuencas del Gállego-Cinca	0,500	0,410	0,460	0,550	0,810	0,780	0,680	0,670	0,670	0,460	0,320	0,320
090.15	Cuencas del Aragón y Arba	0,570	0,360	0,660	0,890	0,920	0,540	0,410	0,290	0,280	0,240	0,140	0,200
090.16	Cuencas del Irati, Arga y Ega	0,820	0,770	0,900	0,910	0,930	0,740	0,660	0,630	0,520	0,490	0,550	0,670
090.17	Cuencas del Bayas, Zadorra e Inglares	0,720	0,730	0,840	0,900	0,860	0,870	0,800	0,700	0,650	0,610	0,600	0,600
090.18	Cuenca del Garona	0,840	0,610	0,690	0,720	0,950	0,710	0,700	0,610	0,600	0,550	0,610	0,610

Evolución de los indicadores y escenarios de **Escasez Coyuntural** en las Unidades Territoriales de Escasez (UTE), en los últimos 12 meses (octubre 2020 a septiembre 2021).

Escenarios:

Normalidad	Prealerta	Alerta	Emergencia
------------	-----------	--------	------------

## Indicadores globales de Demarcación<sup>1</sup>. Evolución mensual:

INDICADOR D.H.	OCT	NOV	DIC	ENE	FEB	MAR	ABR	MAY	JUN	JUL	AGO	SEP
GLOBAL SEQUÍA	0,570	0,550	0,580	0,540	0,650	0,610	0,470	0,130	0,020	0,210	0,300	0,430
GLOBAL ESCASEZ	0,720	0,640	0,700	0,860	1,000	0,770	0,680	0,610	0,650	0,620	0,520	0,570

<sup>1</sup> Los indicadores globales de Demarcación se establecen solamente a efectos estadísticos y de información de la situación tendencial global. Sus valores no conllevan medidas de gestión u otras actuaciones.