



SITUACIÓN respecto a SEQUÍA PROLONGADA y ESCASEZ COYUNTURAL a 31 de agosto de 2021

De acuerdo con los Planes Especiales de Sequía (PES), se utiliza un sistema doble de indicadores, que diferencia las situaciones de sequía prolongada (entendida como un fenómeno natural), de las de escasez (relacionadas con problemas coyunturales en la atención de las demandas).

Situación respecto a la Sequía Prolongada

La sequía prolongada, muy relacionada con la habitualmente conocida como sequía meteorológica, se produce directamente por la falta de precipitaciones, que ocasiona que los caudales circulantes se reduzcan de forma importante, y por tanto puedan no cumplirse los caudales ecológicos de situación normal, siendo entonces de aplicación los caudales ecológicos definidos normativamente para situación de sequía prolongada.

Los indicadores de Sequía Prolongada (normalmente precipitaciones o aportaciones en régimen cuasi-natural) valoran, de forma objetiva, si las Unidades Territoriales de Sequía (UTS) definidas en los PES se encuentran o no en situación de Sequía Prolongada a los efectos normativos establecidos.

A finales de agosto de 2021, la situación de los indicadores de Sequía Prolongada en las demarcaciones hidrográficas intercomunitarias era la que se muestra en la Figura 1 y se detalla en el Anexo 3:

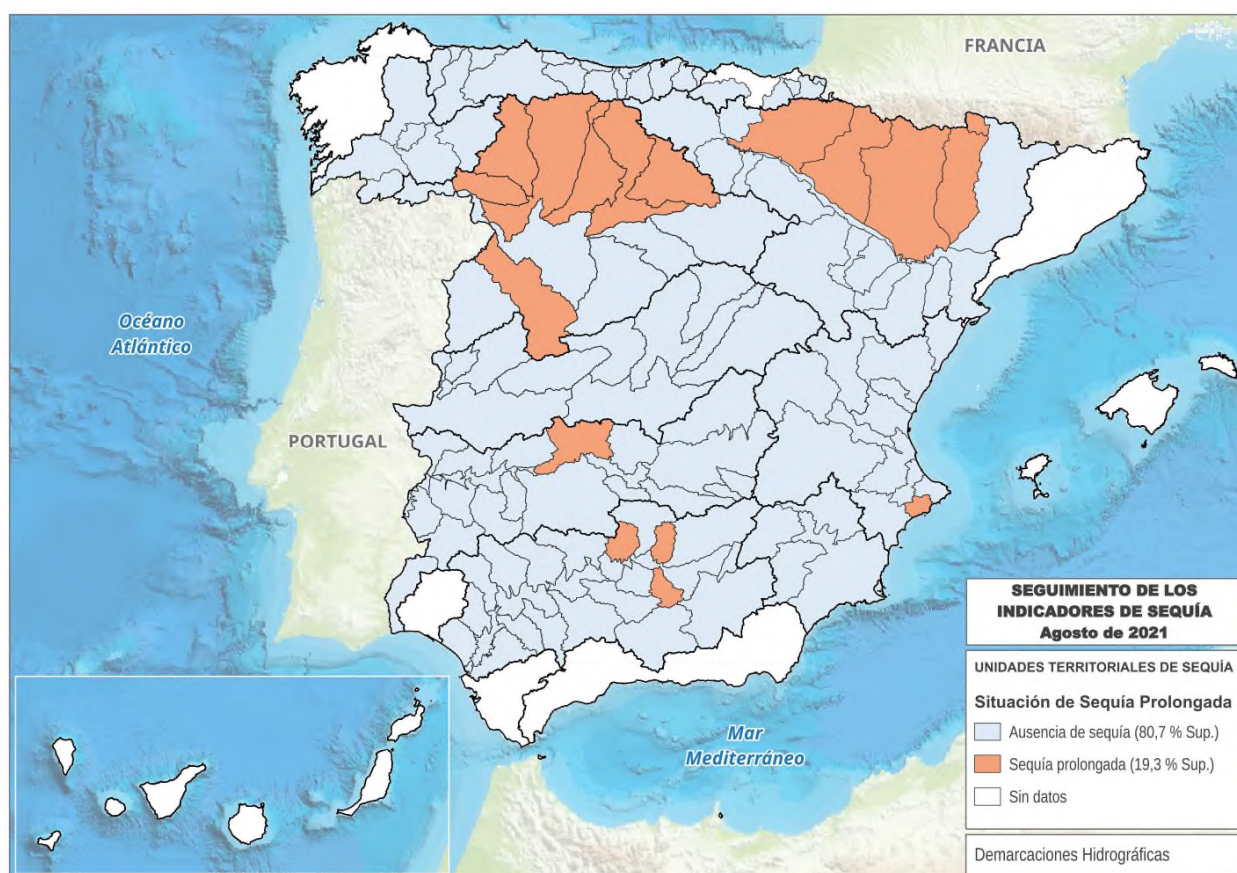


Figura 1. Mapa de situación respecto de la Sequía Prolongada. Agosto 2021

Fuente: Subdirección General de Planificación Hidrológica. Dirección General del Agua

Agosto ha sido globalmente un mes seco respecto a sus valores medios (15,9 mm frente a una media del periodo de referencia 1981-2010 de 22,9 mm). Son en todo caso cantidades muy bajas en su valor absoluto, propias de un mes en el que difícilmente puede darse la vuelta a los problemas de sequía y especialmente de escasez que pudiera haber.

El mes fue especialmente seco en la mayor parte de Andalucía y Murcia, en las cuencas del Duero y margen izquierda del Ebro o en Cataluña, aunque dentro de esas mismas zonas hay excepciones, producto de la importancia de los fenómenos tormentosos localizados. Por el contrario el mes fue húmedo en la parte oriental de Tajo y Guadiana, y especialmente en la cuenca del Júcar, siempre teniendo en cuenta que son análisis respecto a valores medio del mes de agosto, y que en ningún caso los valores absolutos son de gran importancia.

Desde el punto de vista de la sequía prolongada la escasez de precipitaciones hace que vaya aumentando el número de Unidades Territoriales de Sequía (UTS) que entran en situación de sequía prolongada. Tras el mes de agosto este número ha aumentado de 10 a 17 UTS, destacando las 7 que entran en sequía prolongada en la demarcación del Duero. Las restantes están en las demarcaciones del Ebro (5, todas en su margen izquierda), Guadalquivir (3), y una en Guadiana y Júcar.

Situación respecto a la Escasez Coyuntural

La escasez (también conocida como sequía hidrológica) está relacionada con los posibles problemas de atención de las demandas. Suele presentarse diferida en el tiempo respecto a la sequía meteorológica o incluso no llegar a producirse, por la gestión hidrológica que puede llevarse a cabo en los sistemas o por no existir demandas importantes en un sistema. Por tanto, sus indicadores (volúmenes de almacenamiento, niveles piezométricos, caudales en estaciones de aforo, etc.) definen los problemas que puede haber con respecto a abastecimientos, regadíos, etc. Estos indicadores valoran, de forma objetiva, la situación de las Unidades Territoriales de Escasez (UTE) definidas en los PES, traduciéndola en cuatro posibles escenarios (Normalidad, Prealerta, Alerta y Emergencia), que representan las expectativas para los meses posteriores respecto a la atención de las demandas existentes. El objetivo es la implementación progresiva de las medidas definidas en los PES para cada escenario con el fin de evitar el avance hacia fases más severas de la escasez, mitigando en todo caso sus impactos negativos.

A finales de agosto de 2021 la situación de los indicadores de Escasez Coyuntural en las demarcaciones hidrográficas intercomunitarias era la que se muestra en la Figura 2 y se detalla en el Anexo 3.

Los problemas respecto de la escasez coyuntural siguen centrándose principalmente en las demarcaciones del Guadiana –en especial en su cuenca alta–, y del Guadalquivir.

Aun así, en el resto de demarcaciones se ha producido en el último mes un ligero incremento de las Unidades Territoriales de Escasez (UTE) que han entrado en escenario de Alerta, e incluso en algún caso de Emergencia, producto de los descensos previstos en el almacenamiento de los embalses por la campaña de riego, unido a una pluviometría especialmente escasa en algunas zonas.

Las demarcaciones del **Miño-Sil**, **Cantábrico Oriental**, **Cantábrico Occidental**, **Segura**, **Ceuta y Melilla** tienen todas sus UTE en escenario de Normalidad o de Prealerta. Una sola excepción a esa situación presentan **Tajo** (Bajo Tajo, en Alerta), **Júcar** (Marina Alta, en Alerta), y **Ebro** (Cuencas del Aragón y Arba, en Emergencia). Donde más ha empeorado la situación es en el **Duero**, con una UTE en Emergencia (Torío y Bernesga), y tres en Alerta (Carrión, Cega y Alto Tormes). En este caso, las aportaciones de los últimos meses han estado bastante por debajo de los valores medios, lo que requiere un especial seguimiento los próximos meses, aunque esta situación

de los indicadores de escasez no es especialmente relevante puesto que las demandas disminuyen de forma importante ya en el mes de septiembre.

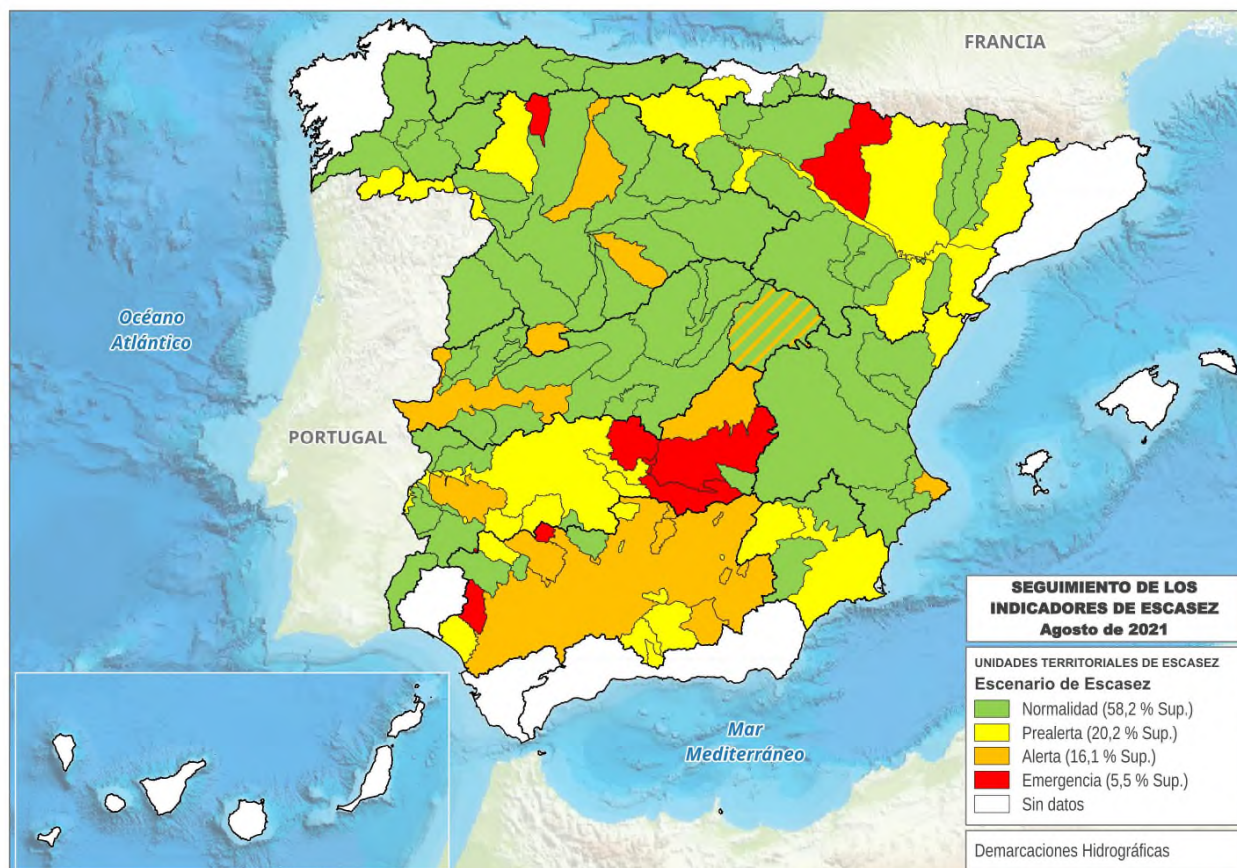


Figura 2. Mapa de situación respecto de la Escasez Coyuntural. Agosto 2021

La zona de Cabecera del Tajo se encuentra en Normalidad (verde), desde el punto de vista de las demandas propias de la cuenca del Tajo, y en el Nivel 3 (naranja) a efectos del Trasvase Tajo-Segura, de acuerdo con sus Reglas de Explotación.

Fuente: Subdirección General de Planificación Hidrológica. Dirección General del Agua

En el caso del **Guadalquivir**, que inició el año hidrológico en una situación preocupante, la mejoría producida durante los meses de enero y febrero hizo que ninguna UTE permaneciera en escenario de Emergencia. En los meses siguientes no se mantuvo esa pluviometría favorable, y la situación ha ido progresivamente empeorando (ver Anexo 3). A finales de agosto, 9 UTE se sitúan en escenario de Alerta, incluida la de Regulación General (de gran importancia desde el punto de vista de la atención de las demandas de la cuenca), y 2 están incluso en escenario de Emergencia. Las 12 UTE restantes están en Normalidad (3) o Prealerta (9).

En los embalses de la cuenca del Guadalquivir el volumen total almacenado al comienzo del presente año hidrológico 2020/21 era de 2.559 hm³ (31,5% sobre la capacidad máxima). Los primeros meses de este año hidrológico no fueron positivos desde el punto de vista de la pluviometría, y fue especialmente en enero cuando las lluvias hicieron posible un incremento de cierta importancia en el volumen de agua almacenada. Posteriormente ese almacenamiento se ha ido reduciendo, y a fecha del 13 de septiembre el porcentaje de almacenamiento de los embalses de la cuenca se sitúa en el 27,6%, habiéndose reducido en los cuatro últimos meses (los de mayor demanda para regadío) a razón de unos 3–3,5 puntos porcentuales por mes. La campaña de regadío se ha desarrollado con las limitaciones acordadas a la situación que habían sido establecidas.

Si en los próximos meses no se produjeran precipitaciones de importancia, es posible que la UTE de Regulación General entrara en escenario de Emergencia a finales de octubre o de noviembre. No es una época de demandas importantes, pero se estaría a expensas de la meteorología del final del

otoño y del invierno para que no fuera necesaria la adopción de medidas más severas de cara a los meses de mayor demanda del año 2022.

Por último, en la cuenca del **Guadiana** la situación de mejora tampoco ha podido mantenerse después de los positivos meses de enero y febrero. Así, mantienen el escenario de Emergencia 4 UTE de la cuenca alta: Mancha Occidental, Jabalón-Azuer, Gasset-Torre de Abraham y El Vicario. Se une a ellas la UTE del Tentudía. Otras 2 UTE están en escenario de Alerta (Gigüela-Záncara y Alange-Barros). Las restantes UTE de la demarcación están en Prealerta (5) o Normalidad (9).

Como en el caso del Guadalquivir, después de unos primeros meses del año hidrológico con lluvias poco importantes, el volumen almacenado en los embalses experimentó un incremento importante en enero y febrero. Tras frenarse este incremento y llegar la lógica disminución de reservas de los meses de verano, a fecha del 13 de septiembre el volumen almacenado supone el 29% de su capacidad máxima (el año hidrológico comenzó en octubre con las reservas en el 30,9%).

Se están aplicando las medidas establecidas para los correspondientes escenarios en el Plan Especial de Sequías. La situación actual y las previsiones más relevantes para los próximos meses son estas:

– Abastecimiento:

Se deberá continuar movilizandorecursos desde Torre de Abraham a Gasset y desde Los Molinos a Llerena.

Se deberá seguir movilizandorecursos desde los pozos de emergencia habilitados por algunos de los Ayuntamientos del Consorcio de Campo de Calatrava para garantizar el abastecimiento de los municipios del Consorcio (Embalse de La Vega del Jabalón) y continuar con las acciones de investigación y habilitación de nuevas fuentes de recurso.

La situación en el embalse de Tentudía, cuya UTE se encuentra en escenario de emergencia, hace necesaria la puesta en marcha de pozos de sequía que apoyen el suministro a esta Mancomunidad.

– Regadío:

La situación de los embalses ha permitido el desarrollo de una campaña normal en la zona occidental de la cuenca. En la zona oriental, sin embargo, fue preciso establecer restricciones al riego en las UTE de Gasset-Torre de Abraham, El Vicario y Mancha Occidental, con las reducciones de dotaciones que fueron acordadas en la Junta de Gobierno de la Confederación Hidrográfica del Guadiana del pasado 26 de mayo.

Por tanto, a finales de agosto se encuentran en escenario de Emergencia 9 UTE (5 en la demarcación del Guadiana, 2 en la del Guadalquivir y una en las del Duero y Ebro), y en Alerta 16 UTE (9 en la demarcación del Guadalquivir, 3 en la del Duero, 2 en la del Guadiana, y una en las del Tajo y Júcar).

Para una mayor información respecto a la situación y seguimiento por demarcación respecto a Sequía y Escasez, pueden consultarse las siguientes páginas web de los Organismos de Cuenca:

- Miño-Sil: <https://www.chminosil.es/es/chms/planificacionhidrologica/nuevo-plan-especial-de-sequia>
- Cantábrico: <https://www.chcantabrico.es/gestion-cuencas/plan-de-sequias>
- Duero: <https://www.chduero.es/web/guest/seguimiento-plan-sequias>
- Tajo: <http://www.chtajo.es/LaCuenca/SequiasAvenidas/Paginas/default.aspx>
- Guadiana: <https://www.chguadiana.es/comunicacion/campanas/situacion-sequia>

- Guadalquivir: <https://www.chguadalquivir.es/politica-de-gestion-de-sequias>
- Segura: <https://www.chsegura.es/es/cuenca/caracterizacion/sequias/>
- Júcar: <http://www.chj.es/es-es/medioambiente/gestionsequia/Paginas/InformesdeSeguimiento.aspx>
- Ebro: <http://www.chebro.es/contenido.visualizar.do?idContenido=57215&idMenu=5860>

**Anexo 1. Pluviometría del presente año hidrológico
en una serie de estaciones (desde 1/10/2020 a 14/9/2021)**

Datos de pluviometría en una serie de estaciones a fecha 14/9/2021 ¹

Demarcación Hidrográfica	Estación	Precipitación acumulada desde 1/10/2020 (mm)	Desviación respecto media 1981-2010 (mm)
Galicia Costa	A Coruña	1.109,6	137,0
	A Coruña/Alvedro	1.049,7	-6,1
	Santiago de Comp./Labacolla	1.562,5	-155,9
	Pontevedra	1.845,0	287,1
	Vigo/Peinador	1.717,5	-4,9
Miño-Sil	Lugo/Rozas	1.101,6	75,6
	Ourense	907,6	134,1
	Ponferrada	566,6	-55,6
Cantábrico Oriental	Bilbao/Aeropuerto	1.092,7	15,2
	San Sebastián, Iguelo	1.689,1	245,7
	Hondarribia-Malkarroa	1.851,8	276,7
Cantábrico Occidental	Asturias/Avilés	1.292,9	273,9
	Gijón, Musel	1.220,2	325,4
	Oviedo	1.041,0	120,1
	Santander/Parayas	1.361,6	281,5
	Santander I, CMT	1.363,7	283,6
Duero	León/Virgen del Camino	483,6	-8,4
	Burgos/Villafría	435,6	-87,4
	Zamora	472,8	111,2
	Valladolid/Villanubla	479,1	63,1
	Valladolid	371,6	-42,1
	Soria	638,4	145,9
	Salamanca/Matacán	412,8	59,3
	Ávila	422,8	32,9
	Segovia	447,2	0,2
Tajo	Navacerrada, Puerto	1.405,8	225,1
	Colmenar Viejo/FAMET	467,0	-56,1
	Madrid/Barajas	372,4	17,7
	Madrid, Retiro	516,2	111,1
	Madrid/Cuatro Vientos	416,5	5,7
	Madrid/Getafe	373,7	23,2
	Guadalajara	446,0	42,6
	Molina de Aragón	467,4	21,0
	Cáceres	503,4	-20,8
	Toledo	366,1	36,0
Guadiana	Badajoz/Talavera la Real	461,5	31,0
	Ciudad Real	358,2	-26,8
Guadalquivir	Sevilla/San Pablo	353,2	-166,6
	Morón de la Frontera	350,8	-182,9
	Córdoba/Aeropuerto	392,0	-173,8
	Jaén	383,6	-81,9
	Granada/Aeropuerto	324,9	-26,3
Cuencas Mediterráneas Andaluzas	Málaga/Aeropuerto	404,1	-114,2
	Almería/Aeropuerto	175,0	-16,0
Guadalete-Barbate	Jerez de la Frontera/Aerop.	421,6	-128,2
	Cádiz, Observatorio	533,0	22,7

¹ Datos facilitados por AEMET.

Demarcación Hidrográfica	Estación	Precipitación acumulada desde 1/10/2020 (mm)	Desviación respecto media 1981-2010 (mm)
Tinto, Odiel y Piedras	Huelva, Ronda Este	413,4	-76,0
Segura	Murcia/Alcantarilla	293,9	21,4
	Murcia	298,0	33,1
	Murcia/San Javier	260,1	-31,0
Júcar	Cuenca	480,0	4,0
	Teruel	538,7	190,4
	Albacete, Obs.	405,0	76,2
	Albacete/Los Llanos	397,6	65,8
	Valencia/Aeropuerto	532,9	110,7
	Valencia II	557,2	143,0
	Castellón-Almazora	474,2	46,1
	Alicante	241,6	-39,1
	Alicante/El Altet	316,5	63,0
Ebro	Foronda-Txokiza	672,5	-48,8
	Logroño/Agoncillo	313,8	-75,8
	Pamplona/Noain	600,1	-47,4
	Huesca/Pirineos	384,6	-68,2
	Daroca I	487,2	114,4
	Zaragoza/Aeropuerto	303,2	-2,1
	Lleida	320,9	2,0
	Tortosa	541,2	67,5
Distrito Cuenca Fluvial de Cataluña	Reus/Aeropuerto	278,2	-178,7
	Barcelona/Aeropuerto	308,9	-228,3
	Girona/Costa Brava	477,5	-202,7
Islas Baleares	Palma de Mallorca, CMT	341,2	-78,3
	Palma M./Son San Juan	264,9	-117,6
	Menorca/Maó	348,0	-164,5
	Ibiza/Es Codola	248,7	-130,8
Gran Canaria	Gran Canaria/Aeropuerto	77,4	-64,7
Fuerteventura	Fuerteventura/Aeropuerto	35,5	-60,6
Lanzarote	Lanzarote/Aeropuerto	111,1	2,5
Tenerife	Izaña	276,9	-90,8
	Tenerife/Los Rodeos	557,0	49,5
	Santa Cruz de Tenerife	221,6	1,2
	Tenerife/Sur	108,7	-21,1
La Palma	La Palma/Aeropuerto	205,4	-155,1
La Gomera	La Gomera/Aeropuerto	128,1	-73,2
El Hierro	Hierro/Aeropuerto	127,0	-75,6
Ceuta	Ceuta	867,2	190,4
Melilla	Melilla	264,0	-113,4
Media Nacional		580,2	-33,4

Precipitación media nacional desde el 1/10/2020 al 14/9/2021: 580,2 mm

Precipitación media nacional normal para ese periodo: 613,7 mm

Precipitación media nacional de los últimos 12 meses (15/9/2020 a 14/9/2021): 611,1 mm

Precipitación media nacional normal para el mismo periodo: 640,8 mm

La anomalía de la precipitación acumulada es la diferencia respecto al valor normal del periodo de referencia (1981-2010). Valores positivos indican más lluvia de la normal y negativos menos.

**Anexo 2. Situación de los embalses peninsulares
a fecha 13/9/2021**

Situación de los embalses peninsulares a fecha 13/9/2021 ¹

Resumen de la situación (13/9/2021)

RESERVA hm ³		%	% año anterior	% Med.5	% Med.10
Embalses de uso consuntivo	14.040	36,5	39,8	42,5	50,3
Embalses hidroeléctricos	8.828	50,6	67,2	62,4	63,9
TOTAL	22.868	40,9	48,3	48,7	54,5

Embalses de uso consuntivo. Tendencia: media 10 años, media 5 años, situación hace 2 años, situación hace 1 año, situación hace una semana, situación actual (13/9/2021)

ÁMBITOS	Capacidad Total Actual hm ³	RESERVA							
		hm ³		Porcentaje				Boletín 37	
		Actual	Semana Anterior	Actual	Semana Anterior	Año anterior	2 Años Antes	Media 5 Años	Media 10 Años
Cantábrico Oriental	73	51	52	69,9	71,2	69,9	74,0	71,3	71,1
Cantábrico Occidental	46	35	36	76,1	78,3	71,7	67,4	72,2	70,7
Miño - Sil	362	217	223	59,9	61,6	49,7	59,4	59,6	51,8
Galicia Costa	79	62	63	78,5	79,7	73,4	74,7	71,1	71,8
Cuencas Internas del País Vasco	21	15	15	71,4	71,4	71,4	71,4	69,5	71,0
Duero	2.815	1.229	1.294	43,7	46,0	49,0	38,7	44,5	42,1
Tajo	5.788	2.213	2.265	38,2	39,1	37,9	29,1	35,6	37,7
Guadiana	9.261	2.687	2.725	29,0	29,4	31,3	40,3	46,2	58,7
Tinto, Odiel y Piedras	229	150	150	65,5	65,5	62,9	64,2	69,4	72,1
Guadalete-Barbate	1.651	530	538	32,1	32,6	38,4	48,3	49,4	61,3
Guadalquivir	8.054	2.214	2.256	27,5	28,0	32,6	36,2	41,4	55,5
V. Atlántica	28.379	9.403	9.617	33,1	33,9	36,0	37,9	43,2	52,1
Cuenca Mediterránea Andaluza	1.174	467	475	39,8	40,5	46,2	52,3	45,3	53,0
Segura	1.134	449	463	39,6	40,8	41,4	20,6	25,0	39,7
Júcar	2.698	1.343	1.359	49,8	50,4	46,8	27,1	29,6	35,1
Ebro	4.403	1.892	1.953	43,0	44,4	51,4	42,3	46,9	48,4
Cuencas Internas de Cataluña	677	486	491	71,8	72,5	85,5	60,7	72,1	74,0
V. Mediterránea	10.086	4.637	4.741	46,0	47,0	50,7	37,6	40,7	45,6
TOTAL PENINSULAR	38.465	14.040	14.358	36,5	37,3	39,8	37,8	42,5	50,3

¹ Datos correspondientes al Boletín Hidrológico Semanal nº 37 de 2021. Para la obtención de datos de detalle y por demarcaciones hidrográficas, puede consultarse o descargarse en la siguiente dirección:
<https://www.miteco.gob.es/es/agua/temas/evaluacion-de-los-recursos-hidricos/boletin-hidrologico/default.aspx>

Datos de reserva total embalsada (todos los embalses). Valores absolutos y porcentajes sobre la capacidad máxima (13/9/2021)

ÁMBITOS	RESERVA TOTAL EMBALSADA hm³				
	Capacidad TOTAL	Año ACTUAL	Año Anterior	Media 5 años	Media 10 años
Cantábrico Oriental	73	51	51	53	54
Cantábrico Occidental	518	347	370	383	366
Miño - Sil	3.030	1.355	1.879	1.911	1.857
Galicia Costa	684	395	399	435	429
Cuencas Internas del País Vasco	21	15	15	15	15
Duero	7.507	3.449	4.753	4.009	4.235
Tajo	11.056	4.565	5.233	5.180	5.383
Guadiana	9.261	2.687	2.903	4.275	5.257
Tinto, Odiel y Piedras	229	150	144	159	165
Guadalete-Barbate	1.651	530	634	816	1.012
Guadalquivir	8.113	2.236	2.637	3.358	4.506
Vertiente Atlántica	42.143	15.780	19.018	20.594	23.279
Cuenca Mediterránea Andaluza	1.174	467	542	533	623
Segura	1.140	454	475	290	456
Júcar	2.846	1.461	1.386	1.020	1.221
Ebro	7.919	4.220	4.892	4.319	4.303
Cuencas Internas de Cataluña	677	486	579	488	509
Vertiente Mediterránea	13.756	7.088	7.874	6.650	7.112
TOTAL PENINSULAR	55.899	22.868	26.892	27.244	30.391

ÁMBITOS	hm³ ACTUAL	RESERVA TOTAL EMBALSADA % S./Capacidad			
		Año ACTUAL	Año Anterior	Media 5 años	Media 10 años
Cantábrico Oriental	51	69,9	69,9	71,3	71,1
Cantábrico Occidental	347	67,0	71,4	72,5	67,7
Miño - Sil	1.355	44,7	62,0	63,1	61,3
Galicia Costa	395	57,7	58,3	63,6	62,8
Cuencas Internas del País Vasco	15	71,4	71,4	69,5	71,0
Duero	3.449	45,9	63,3	53,4	56,4
Tajo	4.565	41,3	47,3	47,0	48,8
Guadiana	2.687	29,0	31,3	46,2	58,7
Tinto, Odiel y Piedras	150	65,5	62,9	69,4	72,1
Guadalete-Barbate	530	32,1	38,4	49,4	61,3
Guadalquivir	2.236	27,6	32,5	41,4	55,4
Vertiente Atlántica	15.780	37,4	45,1	48,9	55,6
Cuenca Mediterránea Andaluza	467	39,8	46,2	45,3	53,0
Segura	454	39,8	41,7	25,4	40,0
Júcar	1.461	51,3	48,7	32,0	37,3
Ebro	4.220	53,3	64,0	56,9	57,0
Cuencas Internas de Cataluña	486	71,8	85,5	72,1	74,0
Vertiente Mediterránea	7.088	51,5	58,4	48,2	51,4
TOTAL PENINSULAR	22.868	40,9	48,3	48,7	54,5

Datos de reserva total embalsada (embalses de uso consuntivo). Valores absolutos y porcentajes sobre la capacidad máxima (13/9/2021)

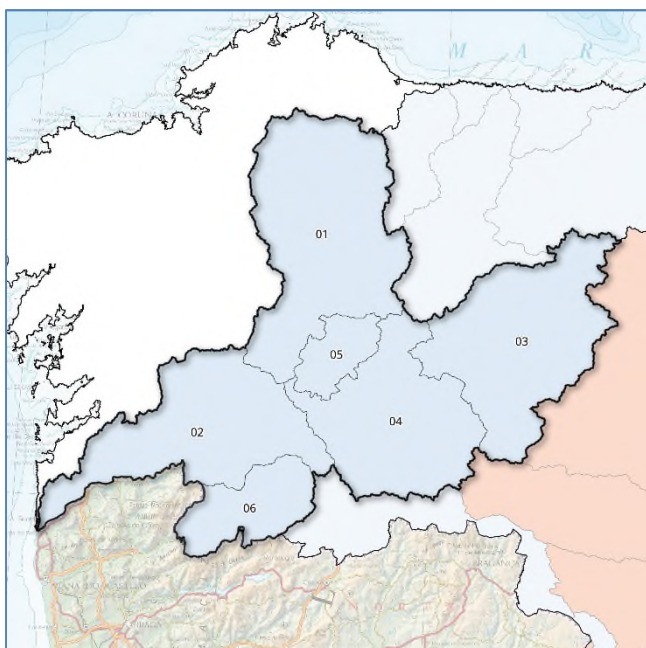
ÁMBITOS	RESERVA TOTAL EMBALSADA hm³				
	Capacidad TOTAL	Año ACTUAL	Año Anterior	Media 5 años	Media 10 años
Cantábrico Oriental	73	51	51	53	54
Cantábrico Occidental	46	35	33	33	33
Miño - Sil	362	217	180	216	188
Galicia Costa	79	62	58	56	57
Cuencas Internas del País Vasco	21	15	15	15	15
Duero	2.815	1.229	1.380	1.251	1.187
Tajo	5.788	2.213	2.195	2.053	2.171
Guadiana	9.261	2.687	2.903	4.275	5.257
Tinto, Odiel y Piedras	229	150	144	159	165
Guadalete-Barbate	1.651	530	634	816	1.012
Guadalquivir	8.054	2.214	2.622	3.333	4.472
Vertiente Atlántica	28.379	9.403	10.215	12.260	14.611
Cuenca Mediterránea Andaluza	1.174	467	542	533	623
Segura	1.134	449	469	284	450
Júcar	2.698	1.343	1.263	897	1.097
Ebro	4.403	1.892	2.143	1.950	2.007
Cuencas Internas de Cataluña	677	486	579	488	509
Vertiente Mediterránea	10.086	4.637	4.996	4.152	4.686
TOTAL PENINSULAR	38.465	14.040	15.211	16.412	19.297

ÁMBITOS	hm³ ACTUAL	RESERVA TOTAL EMBALSADA % S./Capacidad			
		Año ACTUAL	Año Anterior	Media 5 años	Media 10 años
Cantábrico Oriental	51	69,9	69,9	71,3	71,1
Cantábrico Occidental	35	76,1	71,7	72,2	70,7
Miño - Sil	217	59,9	49,7	59,6	51,8
Galicia Costa	62	78,5	73,4	71,1	71,8
Cuencas Internas del País Vasco	15	71,4	71,4	69,5	71,0
Duero	1.229	43,7	49,0	44,5	42,1
Tajo	2.213	38,2	37,9	35,6	37,7
Guadiana	2.687	29,0	31,3	46,2	58,7
Tinto, Odiel y Piedras	150	65,5	62,9	69,4	72,1
Guadalete-Barbate	530	32,1	38,4	49,4	61,3
Guadalquivir	2.214	27,5	32,6	41,4	55,5
Vertiente Atlántica	9.403	33,1	36,0	43,2	52,1
Cuenca Mediterránea Andaluza	467	39,8	46,2	45,3	53,0
Segura	449	39,6	41,4	25,0	39,7
Júcar	1.343	49,8	46,8	29,6	35,1
Ebro	1.892	43,0	51,4	46,9	48,4
Cuencas Internas de Cataluña	486	71,8	85,5	72,1	74,0
Vertiente Mediterránea	4.637	46,0	50,7	40,7	45,6
TOTAL PENINSULAR	14.040	36,5	39,8	42,5	50,3

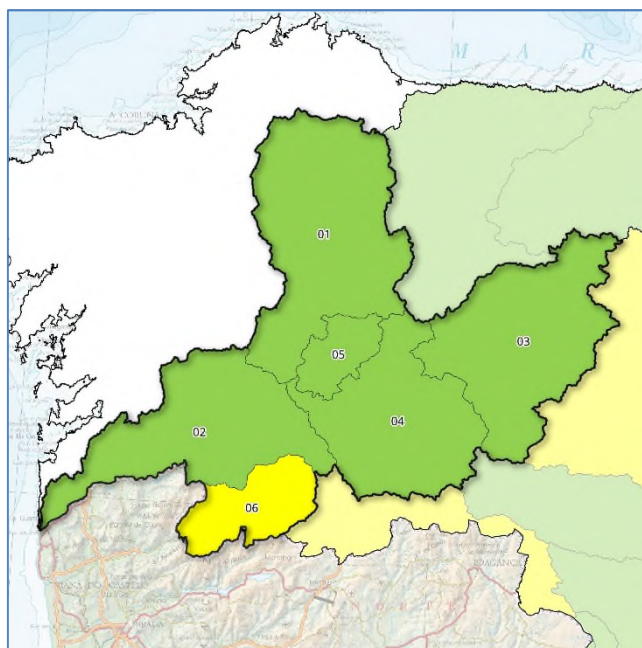
**Anexo 3. Evolución de Indicadores de sequía y escasez
por Demarcación Hidrográfica**

Demarcación Hidrográfica del Miño-Sil

Mapas de Sequía y Escasez a 31/8/2021:



Mapa sequía prolongada por UTS. Agosto 2021



Mapa escenarios escasez por UTE. Agosto 2021

Indicadores de sequía prolongada. Evolución mensual:

COD	UTS	SEP	OCT	NOV	DIC	ENE	FEB	MAR	ABR	MAY	JUN	JUL	AGO
010.01	Miño Alto	0,845	0,849	0,469	0,441	0,568	0,762	0,661	0,650	0,707	0,761	0,760	0,703
010.02	Miño Bajo	0,745	0,688	0,452	0,391	0,461	0,676	0,613	0,600	0,638	0,662	0,660	0,631
010.03	Sil Superior	0,721	0,738	0,477	0,333	0,411	0,596	0,562	0,518	0,533	0,561	0,551	0,534
010.04	Sil Inferior	0,631	0,613	0,421	0,238	0,390	0,563	0,537	0,530	0,531	0,550	0,552	0,542
010.05	Cabe	0,784	0,710	0,479	0,342	0,385	0,589	0,563	0,602	0,606	0,663	0,662	0,630
010.06	Limia	0,731	0,710	0,474	0,312	0,374	0,642	0,540	0,563	0,574	0,657	0,660	0,651

Evolución de los indicadores de **Sequía Prolongada** en las Unidades Territoriales de Sequía (UTS), en los últimos 12 meses (septiembre 2020 a agosto 2021).



Indicadores y escenarios de escasez. Evolución mensual:

COD	UTE	SEP	OCT	NOV	DIC	ENE	FEB	MAR	ABR	MAY	JUN	JUL	AGO
010.01	Miño Alto	0,598	0,558	0,433	0,638	0,645	0,933	0,522	0,409	0,536	0,635	0,792	0,883
010.02	Miño Bajo	0,476	0,716	0,556	0,653	0,680	0,777	0,752	0,689	0,760	0,710	0,684	0,580
010.03	Sil Superior	0,363	0,461	0,483	0,609	0,488	0,865	1,000	0,609	0,477	0,477	0,884	0,710
010.04	Sil Inferior	0,512	0,536	0,384	0,659	0,614	1,000	0,504	0,360	0,425	0,480	0,543	0,588
010.05	Cabe	0,345	0,388	0,343	0,432	0,534	0,667	0,652	0,614	0,569	0,642	0,524	0,507
010.06	Limia	0,085	0,078	0,166	0,360	0,458	0,982	0,526	0,400	0,460	0,514	0,580	0,266

Evolución de los indicadores y escenarios de **Escasez Coyuntural** en las Unidades Territoriales de Escasez (UTE), en los últimos 12 meses (septiembre 2020 a agosto 2021).

Escenarios:

Normalidad	Prealerta	Alerta	Emergencia
------------	-----------	--------	------------

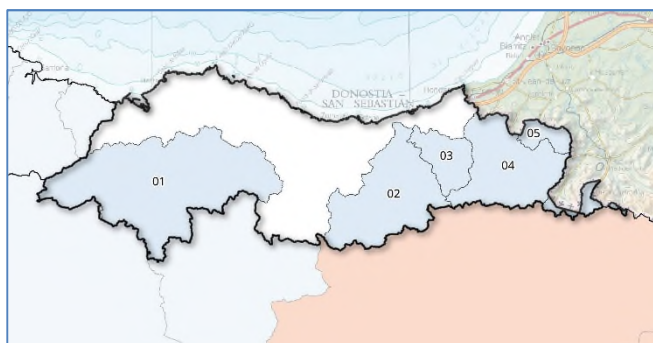
Indicadores globales de Demarcación¹. Evolución mensual:

INDICADOR D.H.	SEP	OCT	NOV	DIC	ENE	FEB	MAR	ABR	MAY	JUN	JUL	AGO
GLOBAL SEQUÍA	0,746	0,731	0,460	0,355	0,456	0,654	0,593	0,580	0,607	0,645	0,643	0,614
GLOBAL ESCASEZ	0,420	0,493	0,449	0,598	0,558	0,874	0,781	0,549	0,534	0,559	0,783	0,687

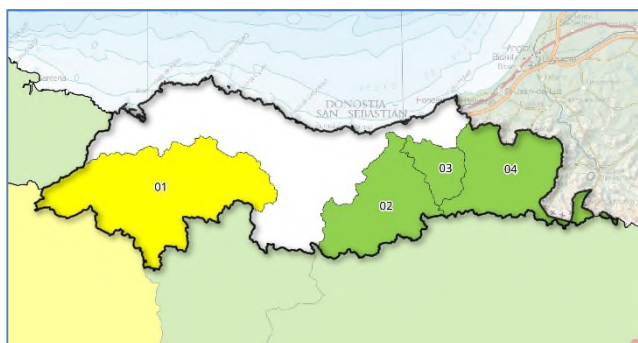
¹ Los indicadores globales de Demarcación se establecen solamente a efectos estadísticos y de información de la situación tendencial global. Sus valores no conllevan medidas de gestión u otras actuaciones.

Demarcación Hidrográfica del Cantábrico Oriental

Mapas de Sequía y Escasez a 31/8/2021:



Mapa sequía prolongada por UTS. Agosto 2021



Mapa escenarios escasez por UTE. Agosto 2021

Indicadores de sequía prolongada. Evolución mensual:

COD	UTS	SEP	OCT	NOV	DIC	ENE	FEB	MAR	ABR	MAY	JUN	JUL	AGO
017.01	Nervión	0,617	0,707	0,616	0,809	0,760	0,951	0,570	0,304	0,186	0,487	0,563	0,591
017.02	Oria	0,633	0,927	0,640	0,826	0,795	0,945	0,654	0,316	0,129	0,479	0,582	0,555
017.03	Urumea	0,602	0,797	0,659	0,813	0,735	0,842	0,703	0,436	0,200	0,540	0,667	0,627
017.04	Bidasoa	0,612	0,757	0,645	0,722	0,637	0,808	0,562	0,179	0,004	0,502	0,646	0,599
017.05	Ríos Pirenaicos	0,614	0,820	0,679	0,690	0,569	0,672	0,481	0,054	0,000	0,415	0,596	0,606

Evolución de los indicadores de **Sequía Prolongada** en las Unidades Territoriales de Sequía (UTS), en los últimos 12 meses (septiembre 2020 a agosto 2021).

No hay sequía prolongada	Sequía prolongada
--------------------------	-------------------

Indicadores y escenarios de escasez. Evolución mensual:

COD	UTE	SEP	OCT	NOV	DIC	ENE	FEB	MAR	ABR	MAY	JUN	JUL	AGO
017.01	Nervión	0,530	0,692	0,686	0,867	0,891	0,854	0,801	0,607	0,535	0,642	0,479	0,485
017.02	Oria	0,480	0,923	0,907	1,000	0,972	0,965	0,946	0,936	0,888	0,890	0,843	0,830
017.03	Urumea	0,710	0,799	0,612	0,928	0,866	0,956	0,852	0,517	0,600	0,869	0,855	0,589
017.04	Bidasoa	0,632	0,890	0,819	0,921	0,918	0,673	0,890	0,907	0,625	0,752	0,658	0,588

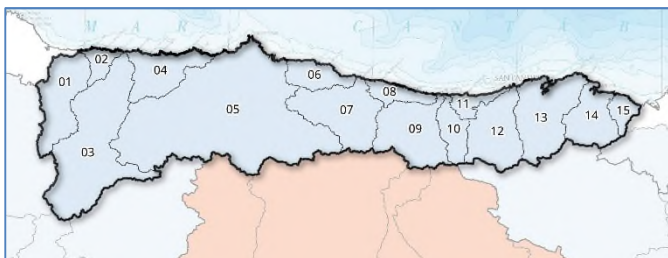
Evolución de los indicadores y escenarios de **Escasez Coyuntural** en las Unidades Territoriales de Escasez (UTE), en los últimos 12 meses (septiembre 2020 a agosto 2021).

Escenarios:

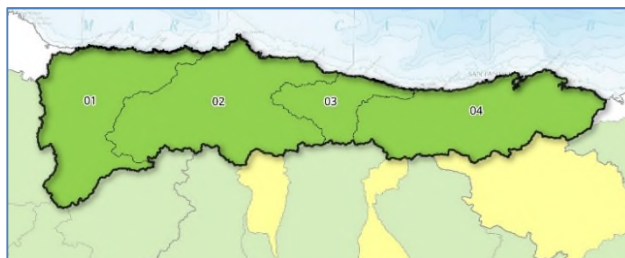
Normalidad	Prealerta	Alerta	Emergencia
------------	-----------	--------	------------

Demarcación Hidrográfica del Cantábrico Occidental

Mapas de Sequía y Escasez a 31/8/2021:



Mapa sequía prolongada por UTS. Agosto 2021



Mapa escenarios escasez por UTE. Agosto 2021

Indicadores de sequía prolongada. Evolución mensual:

COD	UTS	SEP	OCT	NOV	DIC	ENE	FEB	MAR	ABR	MAY	JUN	JUL	AGO
018.01	Eo	0,633	0,675	0,509	0,707	0,794	0,889	0,718	0,601	0,368	0,630	0,625	0,589
018.02	Porcía	0,616	0,694	0,467	0,600	0,669	0,798	0,646	0,526	0,197	0,573	0,560	0,556
018.03	Navia	0,710	0,810	0,567	0,781	0,780	0,963	0,755	0,597	0,386	0,611	0,643	0,570
018.04	Esva	0,716	0,889	0,601	0,901	0,892	1,000	0,691	0,392	0,217	0,425	0,501	0,531
018.05	Nalón	0,745	0,805	0,606	0,925	0,926	1,000	0,726	0,473	0,390	0,666	0,685	0,666
018.06	Villaviciosa	0,733	0,853	0,793	0,971	0,943	1,000	0,710	0,495	0,306	0,648	0,649	0,667
018.07	Sella	0,707	0,775	0,651	0,882	0,898	0,969	0,683	0,428	0,321	0,563	0,613	0,609
018.08	Llanes	0,604	0,743	0,675	0,784	0,721	0,874	0,631	0,523	0,272	0,668	0,721	0,675
018.09	Deva	0,651	0,715	0,544	0,830	0,901	0,951	0,749	0,520	0,353	0,596	0,633	0,648
018.10	Nansa	0,841	0,956	0,878	0,939	0,909	0,992	0,674	0,493	0,380	0,577	0,663	0,683
018.11	Gandarilla	0,695	0,937	0,846	0,845	0,748	0,949	0,687	0,393	0,190	0,533	0,618	0,650
018.12	Saja	0,733	0,817	0,649	0,712	0,702	0,862	0,614	0,361	0,314	0,577	0,696	0,678
018.13	Pas-Miera	0,587	0,746	0,676	0,874	0,859	0,942	0,639	0,300	0,179	0,505	0,660	0,637
018.14	Asón	0,658	0,817	0,686	0,978	0,921	0,996	0,635	0,366	0,127	0,546	0,635	0,728
018.15	Agüera	0,740	0,892	0,679	0,958	0,941	0,998	0,712	0,452	0,037	0,571	0,656	0,767

Evolución de los indicadores de **Sequía Prolongada** en las Unidades Territoriales de Sequía (UTS), en los últimos 12 meses (septiembre 2020 a agosto 2021).



Indicadores y escenarios de escasez. Evolución mensual:

COD	UTE	SEP	OCT	NOV	DIC	ENE	FEB	MAR	ABR	MAY	JUN	JUL	AGO
018.01	Occid. Asturiano	0,672	0,712	0,642	0,826	0,988	0,984	0,820	0,643	0,705	0,789	0,850	0,712
018.02	Nalón	0,518	0,520	0,414	0,657	0,679	0,694	0,552	0,463	0,489	0,521	0,607	0,411
018.03	Sella-Llanes	0,713	0,798	0,626	0,974	0,998	0,879	0,715	0,656	0,649	0,740	0,805	0,665
018.04	Cantabria	0,590	0,697	0,527	0,780	0,774	0,793	0,643	0,606	0,666	0,698	0,691	0,618

Evolución de los indicadores y escenarios de **Escasez Coyuntural** en las Unidades Territoriales de Escasez (UTE), en los últimos 12 meses (septiembre 2020 a agosto 2021).

Escenarios:

Normalidad	Prealerta	Alerta	Emergencia
------------	-----------	--------	------------

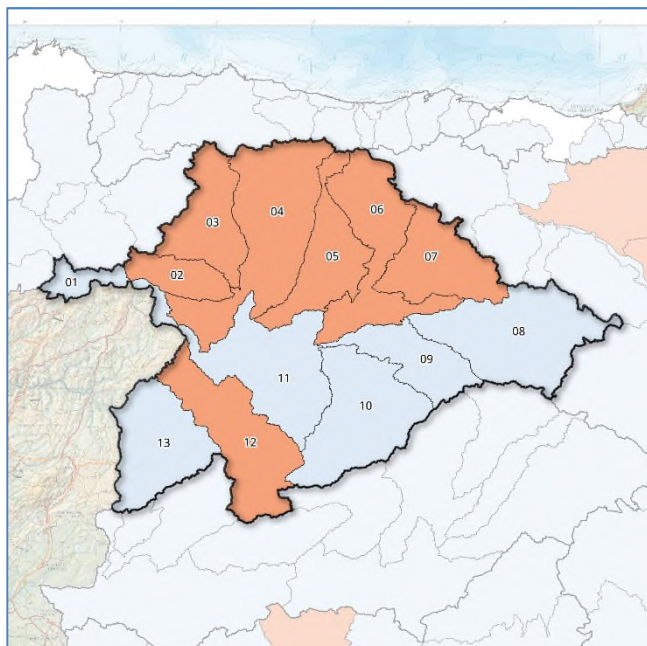
Indicadores globales de Demarcación¹. Evolución mensual:

INDICADOR D.H.	SEP	OCT	NOV	DIC	ENE	FEB	MAR	ABR	MAY	JUN	JUL	AGO
GLOBAL SEQUÍA	0,703	0,796	0,620	0,859	0,863	0,963	0,704	0,472	0,325	0,602	0,650	0,637
GLOBAL ESCASEZ	0,555	0,591	0,469	0,713	0,738	0,749	0,602	0,522	0,559	0,597	0,654	0,499

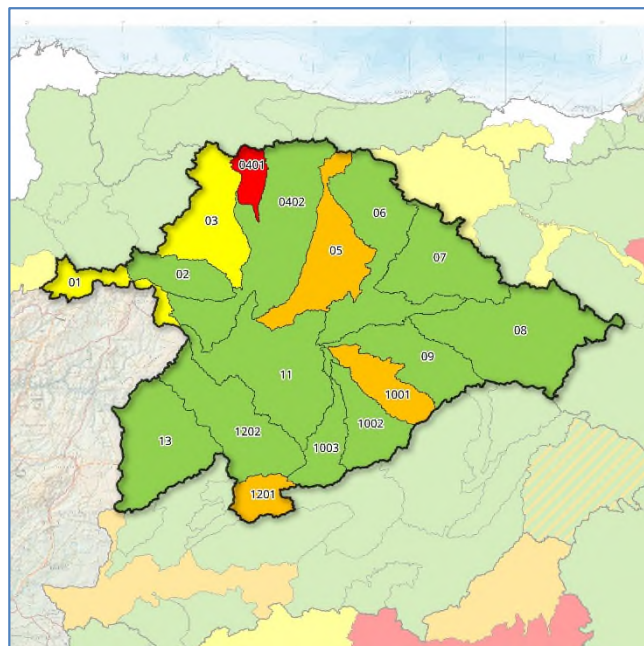
¹ Los indicadores globales de Demarcación se establecen solamente a efectos estadísticos y de información de la situación tendencial global. Sus valores no conllevan medidas de gestión u otras actuaciones.

Demarcación Hidrográfica del Duero

Mapas de Sequía y Escasez a 31/8/2021:



Mapa sequía prolongada por UTS. Agosto 2021



Mapa escenarios escasez por UTE. Agosto 2021

Indicadores de sequía prolongada. Evolución mensual:

COD	UTS	SEP	OCT	NOV	DIC	ENE	FEB	MAR	ABR	MAY	JUN	JUL	AGO
020.01	Támega-Manzanas	0,530	0,480	0,130	0,290	0,390	0,550	0,520	0,520	0,530	0,610	0,650	0,490
020.02	Tera	0,580	0,360	0,380	0,460	0,470	0,560	0,540	0,520	0,500	0,510	0,500	0,299
020.03	Órbigo	0,430	0,370	0,310	0,450	0,480	0,630	0,600	0,570	0,570	0,570	0,540	0,170
020.04	Esla	0,260	0,330	0,360	0,550	0,560	0,670	0,620	0,550	0,540	0,500	0,400	0,120
020.05	Carrión	0,410	0,430	0,470	0,540	0,510	0,610	0,550	0,500	0,500	0,460	0,420	0,120
020.06	Pisuerga	0,570	0,490	0,410	0,420	0,450	0,550	0,480	0,400	0,380	0,360	0,330	0,190
020.07	Arlanza	0,480	0,450	0,380	0,450	0,520	0,660	0,600	0,550	0,560	0,590	0,540	0,210
020.08	Alto Duero	0,600	0,510	0,460	0,520	0,610	0,770	0,670	0,660	0,690	0,750	0,740	0,420
020.09	Riaza-Duratón	0,560	0,510	0,360	0,530	0,580	0,720	0,690	0,690	0,720	0,740	0,850	0,510
020.10	Cega-Eresma-Adaja	0,540	0,490	0,530	0,610	0,620	0,680	0,660	0,630	0,600	0,560	0,550	0,340
020.11	Bajo Duero	0,570	0,660	0,620	0,520	0,270	0,540	0,500	0,570	0,510	0,620	0,590	0,630
020.12	Tormes	0,560	0,590	0,690	0,600	0,590	0,690	0,650	0,590	0,550	0,520	0,530	0,290
020.13	Águeda	0,750	0,560	0,580	0,570	0,530	0,580	0,550	0,540	0,520	0,480	0,530	0,330

Evolución de los indicadores de **Sequía Prolongada** en las Unidades Territoriales de Sequía (UTS), en los últimos 12 meses (septiembre 2020 a agosto 2021).

No hay sequía prolongada	Sequía prolongada
--------------------------	-------------------

Indicadores y escenarios de escasez. Evolución mensual:

COD	UTE	SEP	OCT	NOV	DIC	ENE	FEB	MAR	ABR	MAY	JUN	JUL	AGO
020.01	Támeaga-Manzanas	0,520	0,460	0,230	0,320	0,390	0,540	0,520	0,510	0,500	0,610	0,640	0,480
020.02	Tera	0,700	0,630	0,610	0,760	0,630	0,970	0,980	0,800	0,760	0,710	0,660	0,640
020.03	Órbigo	0,530	0,560	0,600	0,700	0,820	0,840	0,860	0,840	0,860	0,860	0,620	0,460
020.0401	Torío y Bernesga	0,180	0,220	0,260	0,460	0,500	0,610	0,590	0,550	0,540	0,480	0,380	0,130
020.0402	Esla	0,560	0,630	0,660	0,860	0,890	0,970	0,930	0,870	0,840	0,800	0,650	0,550
020.05	Carrión	0,410	0,580	0,650	0,850	0,900	0,800	0,760	0,410	0,350	0,430	0,320	0,210
020.06	Pisuerga	0,680	0,690	0,700	0,800	0,820	0,810	0,730	0,550	0,490	0,540	0,540	0,500
020.07	Arlanza	0,680	0,650	0,630	0,700	0,800	0,930	0,800	0,730	0,690	0,730	0,700	0,670
020.08	Alto Duero	0,740	0,720	0,730	0,880	1,000	0,940	0,830	0,750	0,720	0,730	0,700	0,670
020.09	Riaza-Duración	0,670	0,640	0,640	0,730	0,880	0,830	0,760	0,710	0,810	0,770	0,700	0,640
020.1001	Cega	0,340	0,310	0,400	0,550	0,580	0,670	0,600	0,530	0,510	0,480	0,460	0,240
020.1002	Eresma	0,640	1,000	0,970	0,980	0,990	0,990	0,940	0,960	0,940	0,970	0,890	0,720
020.1003	Adaja	0,780	0,660	0,790	0,910	1,000	1,000	0,890	0,960	0,880	0,850	0,710	0,620
020.11	Bajo Duero	0,700	0,700	0,710	0,830	0,880	0,850	0,770	0,620	0,570	0,610	0,590	0,560
020.1201	Alto Tormes	0,540	0,570	0,700	0,630	0,630	0,700	0,650	0,590	0,550	0,500	0,510	0,240
020.1202	Medio y Bajo Tormes	0,660	0,770	0,820	0,940	0,960	0,960	0,880	0,860	0,770	0,750	0,680	0,630
020.13	Águeda	0,590	0,660	0,780	1,000	0,760	1,000	0,960	0,730	0,620	0,590	0,580	0,570

Evolución de los indicadores y escenarios de **Escasez Coyuntural** en las Unidades Territoriales de Escasez (UTE), en los últimos 12 meses (septiembre 2020 a agosto 2021).

Escenarios:

Normalidad	Prealerta	Alerta	Emergencia
------------	-----------	--------	------------

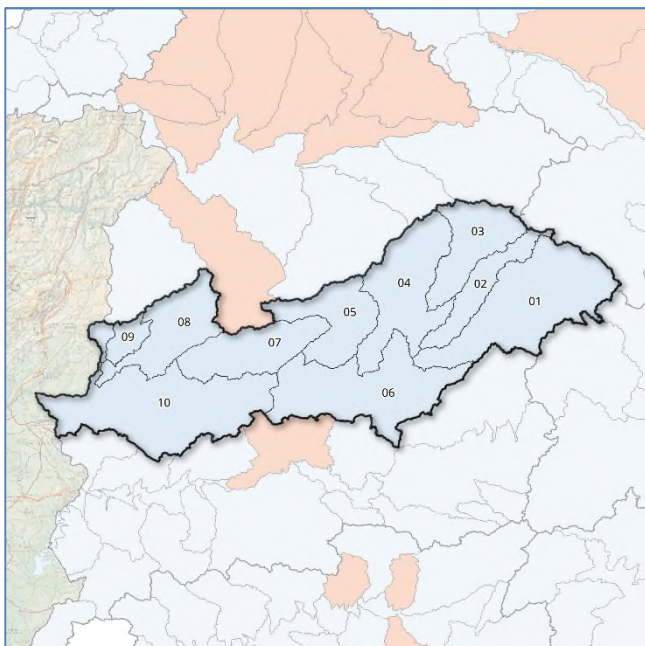
Indicadores globales de Demarcación¹. Evolución mensual:

INDICADOR D.H.	SEP	OCT	NOV	DIC	ENE	FEB	MAR	ABR	MAY	JUN	JUL	AGO
GLOBAL SEQUÍA	0,480	0,450	0,420	0,500	0,520	0,640	0,590	0,550	0,540	0,540	0,510	0,260
GLOBAL ESCASEZ	0,590	0,650	0,680	0,820	0,870	0,880	0,820	0,720	0,680	0,690	0,600	0,510

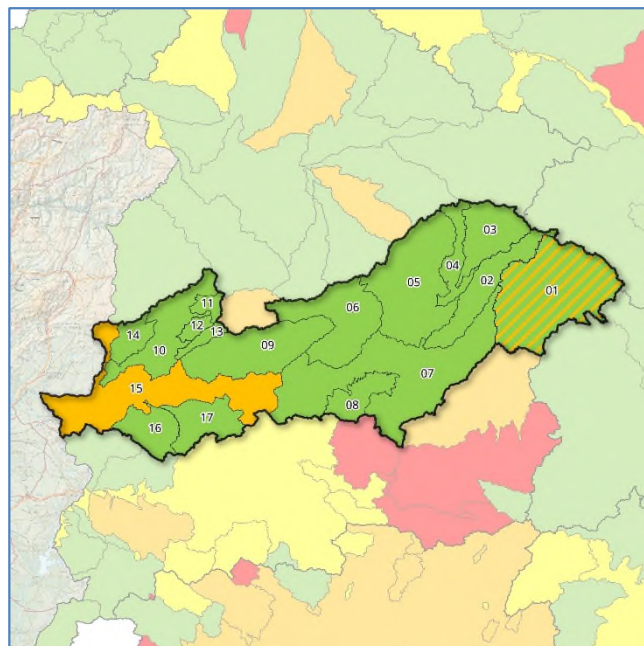
¹ Los indicadores globales de Demarcación se establecen solamente a efectos estadísticos y de información de la situación tendencial global. Sus valores no conllevan medidas de gestión u otras actuaciones.

Demarcación Hidrográfica del Tajo

Mapas de Sequía y Escasez a 31/8/2021:



Mapa sequía prolongada por UTS. Agosto 2021



Mapa escenarios escasez por UTE. Agosto 2021

Indicadores de sequía prolongada. Evolución mensual:

COD	UTS	SEP	OCT	NOV	DIC	ENE	FEB	MAR	ABR	MAY	JUN	JUL	AGO
030.01	Cabecera	0,460	0,430	0,350	0,210	0,500	0,590	0,610	0,610	0,430	0,440	0,470	0,470
030.02	Tajuña	0,610	0,650	0,710	0,470	0,460	0,580	0,570	0,630	0,500	0,470	0,460	0,490
030.03	Henares	0,580	0,560	0,560	0,520	0,550	0,650	0,550	0,560	0,470	0,490	0,490	0,410
030.04	Jarama-Guadarrama	0,610	0,640	0,710	0,660	0,710	0,770	0,640	0,590	0,440	0,440	0,430	0,400
030.05	Alberche	0,660	0,680	0,780	0,650	0,640	0,690	0,630	0,610	0,450	0,440	0,440	0,400
030.06	Tajo Izquierda	0,720	0,650	0,720	0,650	0,680	0,710	0,600	0,590	0,490	0,540	0,570	0,480
030.07	Tiétar	0,670	0,680	0,690	0,620	0,600	0,680	0,570	0,520	0,460	0,530	0,570	0,360
030.08	Alagón	0,500	0,660	0,610	0,900	0,900	0,920	0,600	0,590	0,360	0,340	0,380	0,410
030.09	Árrago	0,430	0,600	0,600	0,550	0,530	0,570	0,580	0,640	0,370	0,360	0,360	0,360
030.10	Bajo Tajo	0,780	0,680	0,670	0,630	0,630	0,740	0,650	0,650	0,540	0,630	0,650	0,480

Evolución de los indicadores de **Sequía Prolongada** en las Unidades Territoriales de Sequía (UTS), en los últimos 12 meses (septiembre 2020 a agosto 2021).



Indicadores y escenarios de escasez. Evolución mensual:

COD	UTE	SEP	OCT	NOV	DIC	ENE	FEB	MAR	ABR	MAY	JUN	JUL	AGO
030.01	Trasvase ATS	Nor/N3	Nor/N3	Nor/N3	Nor/N3	Nor/N2	Nor/N2	Nor/N2	Nor/N2	Nor/N2	Nor/N2	Nor/N3	Nor/N3
030.02	Tajuña	0,730	0,710	0,690	0,650	0,650	0,720	0,750	0,760	0,770	0,790	0,790	0,780
030.03	Riegos del Henares	0,710	0,710	0,690	0,690	0,710	0,780	0,770	0,790	0,790	0,730	0,710	0,690
030.04	Abastecim. Sorbe	0,890	0,880	1,000	1,000	1,000	0,940	0,960	0,960	0,710	0,700	0,720	0,870
030.05	Abastecim. Madrid	0,790	0,800	0,880	0,970	1,000	0,900	0,890	0,840	0,820	0,820	0,800	0,770
030.06	Alberche	0,590	0,600	0,760	0,860	0,870	0,960	0,810	0,670	0,710	0,640	0,650	0,650
030.07	Tajo Medio	0,550	0,550	0,560	0,560	0,590	0,610	0,620	0,610	0,600	0,590	0,570	0,550
030.08	Abastecim. Toledo	0,450	0,430	0,420	0,410	0,520	0,600	0,590	0,550	0,510	0,530	0,560	0,530
030.09	Riegos del Tiétar	0,820	1,000	0,940	0,520	0,530	0,570	0,560	0,560	0,550	0,880	0,740	0,670
030.10	Riegos del Alagón	0,670	0,780	0,790	0,840	0,800	0,970	0,780	0,780	0,730	0,690	0,660	0,670
030.11	Abastecim. Béjar	0,550	0,560	0,600	0,660	0,770	0,960	0,950	0,960	0,940	0,860	0,740	0,680
030.12	Riegos del Ambroz	0,780	0,770	0,780	0,800	0,900	1,000	0,950	0,960	0,970	0,910	0,830	0,790
030.13	Abastecim. Plasencia	0,820	1,000	1,000	1,000	1,000	1,000	0,890	0,960	0,860	0,840	0,780	0,730
030.14	Riegos del Árrago	0,730	0,820	0,960	0,990	1,000	0,890	0,730	0,710	0,760	0,820	0,690	0,600
030.15	Bajo Tajo	0,540	0,550	0,550	0,560	0,540	0,880	0,860	0,700	0,620	0,550	0,270	0,270
030.16	Abastecim. Cáceres	0,250	0,250	0,260	0,280	0,330	0,570	0,430	0,390	0,360	0,370	0,410	0,460
030.17	Abastecim. Trujillo	0,720	0,820	1,000	1,000	1,000	1,000	1,000	1,000	0,990	0,990	0,910	0,800

Evolución de los indicadores y escenarios de **Escasez Coyuntural** en las Unidades Territoriales de Escasez (UTE), en los últimos 12 meses (septiembre 2020 a agosto 2021).

Escenarios:

Normalidad	Prealerta	Alerta	Emergencia
------------	-----------	--------	------------

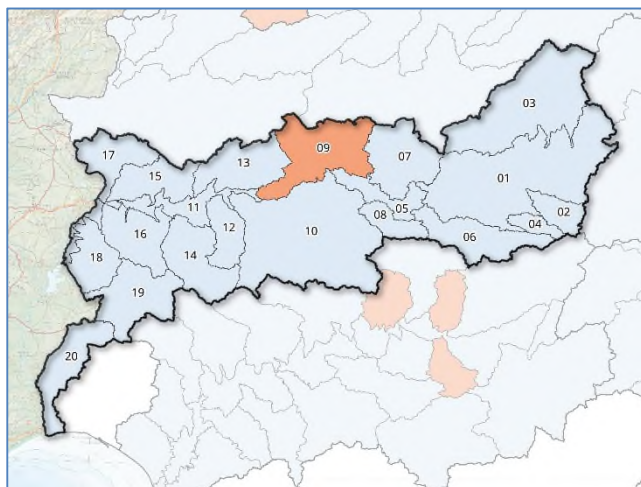
Indicadores globales de Demarcación¹. Evolución mensual:

INDICADOR D.H.	SEP	OCT	NOV	DIC	ENE	FEB	MAR	ABR	MAY	JUN	JUL	AGO
GLOBAL SEQUÍA	0,630	0,630	0,640	0,620	0,660	0,730	0,610	0,590	0,460	0,490	0,510	0,420
GLOBAL ESCASEZ	0,670	0,710	0,760	0,800	0,820	0,850	0,790	0,750	0,730	0,710	0,670	0,660

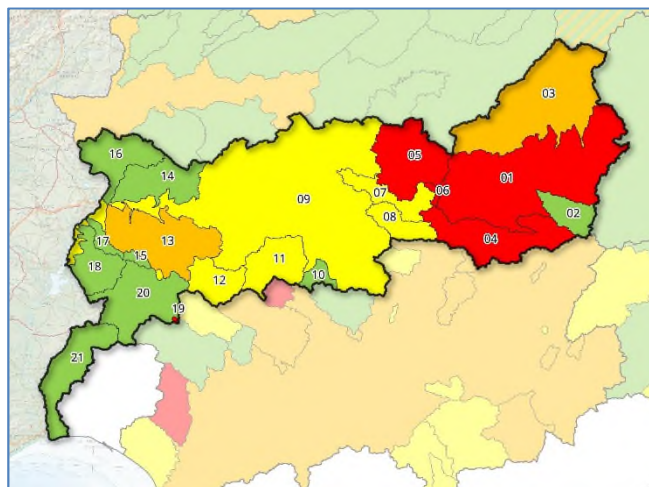
¹ Los indicadores globales de Demarcación se establecen solamente a efectos estadísticos y de información de la situación tendencial global. Sus valores no conllevan medidas de gestión u otras actuaciones.

Demarcación Hidrográfica del Guadiana

Mapas de Sequía y Escasez a 31/8/2021:



Mapa sequía prolongada por UTS. Agosto 2021



Mapa escenarios escasez por UTE. Agosto 2021

Indicadores de sequía prolongada. Evolución mensual:

COD	UTS	SEP	OCT	NOV	DIC	ENE	FEB	MAR	ABR	MAY	JUN	JUL	AGO
040.01	Mancha Occidental	0,582	0,515	0,567	0,573	0,543	0,518	0,481	0,520	0,457	0,573	0,580	0,556
040.02	Campo Montiel-Ruidera	0,531	0,511	0,589	0,545	0,575	0,571	0,588	0,547	0,513	0,529	0,543	0,579
040.03	Gigüela-Záncara	0,596	0,569	0,701	0,640	0,681	0,667	0,511	0,578	0,491	0,550	0,603	0,590
040.04	Azuer	0,550	0,537	0,607	0,601	0,589	0,564	0,545	0,505	0,456	0,462	0,524	0,515
040.05	Guadiana-Los Montes	0,430	0,445	0,556	0,408	0,465	0,456	0,442	0,424	0,368	0,380	0,406	0,387
040.06	Jabalón	0,369	0,415	0,508	0,366	0,439	0,450	0,405	0,425	0,368	0,388	0,397	0,418
040.07	Bullaque	0,402	0,354	0,491	0,367	0,434	0,478	0,468	0,500	0,453	0,464	0,503	0,500
040.08	Tirteafuera	0,531	0,537	0,591	0,415	0,440	0,406	0,385	0,430	0,334	0,375	0,426	0,426
040.09	Guadiana Medio	0,372	0,461	0,561	0,347	0,355	0,380	0,321	0,329	0,211	0,225	0,238	0,261
040.10	Zújar	0,404	0,464	0,535	0,386	0,489	0,528	0,502	0,508	0,428	0,440	0,450	0,444
040.11	Vegas del Guadiana	0,422	0,500	0,589	0,472	0,429	0,412	0,398	0,520	0,472	0,521	0,456	0,470
040.12	Ortigas-Guadamez	0,413	0,438	0,553	0,510	0,452	0,405	0,381	0,445	0,383	0,473	0,420	0,392
040.13	Ruecas	0,401	0,475	0,632	0,555	0,470	0,491	0,427	0,467	0,423	0,453	0,424	0,349
040.14	Matachel	0,195	0,339	0,509	0,448	0,470	0,522	0,510	0,522	0,478	0,533	0,475	0,441
040.15	Aljucén-Lácara-Alcázar	0,521	0,598	0,669	0,645	0,595	0,579	0,540	0,581	0,517	0,534	0,512	0,466
040.16	Guadajira-Entrín-Rivillas	0,502	0,522	0,639	0,577	0,511	0,547	0,513	0,552	0,527	0,538	0,523	0,452
040.17	Gévora	0,518	0,539	0,644	0,590	0,495	0,547	0,529	0,545	0,517	0,513	0,515	0,471
040.18	Olivenza-Alcarrache	0,448	0,491	0,675	0,605	0,521	0,603	0,590	0,610	0,589	0,584	0,586	0,509
040.19	Ardila	0,462	0,547	0,709	0,659	0,668	0,663	0,664	0,652	0,621	0,622	0,584	0,498
040.20	Zona Sur	0,344	0,412	0,546	0,514	0,474	0,500	0,504	0,517	0,490	0,569	0,545	0,513

Evolución de los indicadores de **Sequía Prolongada** en las Unidades Territoriales de Sequía (UTS), en los últimos 12 meses (septiembre 2020 a agosto 2021).



Indicadores y escenarios de escasez. Evolución mensual:

COD	UTE	SEP	OCT	NOV	DIC	ENE	FEB	MAR	ABR	MAY	JUN	JUL	AGO
040.01	Mancha Occidental	0,147	0,143	0,147	0,145	0,150	0,153	0,163	0,159	0,154	0,149	0,141	0,135
040.02	Peñarroya	0,502	0,580	0,679	0,798	0,903	0,950	0,965	0,970	0,869	0,789	0,538	0,429
040.03	Gigüela-Záncara	0,199	0,244	0,250	0,260	0,286	0,295	0,295	0,332	0,336	0,337	0,280	0,237
040.04	Jabalón-Azuer	0,130	0,121	0,117	0,114	0,116	0,127	0,136	0,145	0,140	0,128	0,112	0,099
040.05	Gasset-Torre Abraham	0,066	0,063	0,062	0,059	0,085	0,136	0,144	0,147	0,142	0,123	0,100	0,081
040.06	Vicario	0,001	0,000	0,000	0,000	0,001	0,005	0,008	0,009	0,008	0,003	0,000	0,000
040.07	Guadiana-Los Montes	0,430	0,445	0,556	0,408	0,465	0,456	0,442	0,424	0,368	0,380	0,406	0,387
040.08	Tirteafuera	0,531	0,537	0,591	0,415	0,440	0,406	0,385	0,430	0,334	0,375	0,426	0,426
040.09	Sistema General	0,339	0,338	0,344	0,352	0,394	0,446	0,449	0,450	0,435	0,384	0,333	0,289
040.10	La Colada	0,651	0,650	0,659	0,664	0,704	0,747	0,751	0,752	0,743	0,735	0,714	0,695
040.11	Alto Zuñar	0,404	0,464	0,535	0,386	0,489	0,528	0,502	0,508	0,428	0,440	0,450	0,444
040.12	Molinos-Zafra-Llerena	0,480	0,454	0,434	0,363	0,419	0,653	0,632	0,599	0,570	0,473	0,433	0,398
040.13	Alange-Barros	0,264	0,272	0,277	0,272	0,265	0,255	0,245	0,249	0,246	0,237	0,210	0,210
040.14	Aljucén-Lácar-Alcazaba	0,437	0,430	0,432	0,436	0,476	0,840	0,796	0,774	0,742	0,682	0,616	0,563
040.15	Nogales-Jaime Ozores	0,566	0,567	0,585	0,612	0,799	0,999	0,999	0,977	0,947	0,901	0,834	0,784
040.16	Villar del Rey	0,550	0,540	0,588	0,687	0,768	0,961	0,867	0,773	0,673	0,581	0,526	0,485
040.17	Piedra Aguda	0,083	0,082	0,090	0,144	0,348	1,000	1,000	1,000	0,969	0,814	0,603	0,562
040.18	Táliga-Alcarrache	0,491	0,483	0,493	0,534	0,779	0,993	0,983	0,975	0,942	0,894	0,792	0,746
040.19	Tentudía	0,138	0,138	0,138	0,138	0,150	0,231	0,196	0,185	0,173	0,150	0,127	0,115
040.20	Valuengo-Brovaes	0,380	0,393	0,492	0,649	0,919	0,944	0,971	0,966	0,925	0,869	0,729	0,699
040.21	Chanza-Andévalo	0,272	0,290	0,348	0,348	0,557	0,618	0,650	0,626	0,590	0,546	0,509	0,476

Evolución de los indicadores y escenarios de **Escasez Coyuntural** en las Unidades Territoriales de Escasez (UTE), en los últimos 12 meses (septiembre 2020 a agosto 2021).

Escenarios:

Normalidad	Prealerta	Alerta	Emergencia
------------	-----------	--------	------------

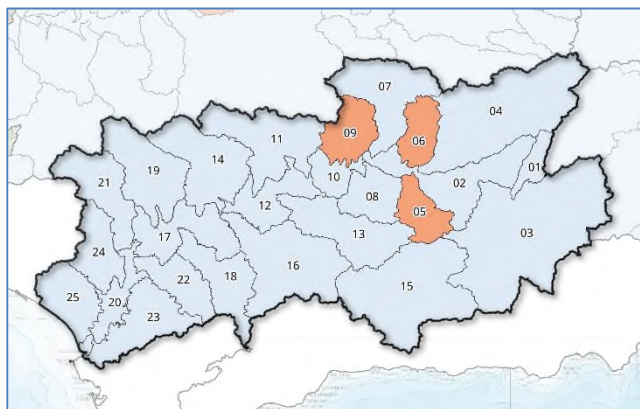
Indicadores globales de Demarcación¹. Evolución mensual:

INDICADOR D.H.	SEP	OCT	NOV	DIC	ENE	FEB	MAR	ABR	MAY	JUN	JUL	AGO
GLOBAL SEQUÍA	0,457	0,484	0,589	0,505	0,514	0,525	0,485	0,512	0,451	0,491	0,494	0,471
Global Esc. Zona Alta	0,189	0,201	0,219	0,222	0,244	0,258	0,265	0,269	0,254	0,242	0,204	0,181
Global Esc. Zona Media	0,342	0,342	0,350	0,359	0,405	0,462	0,462	0,460	0,444	0,394	0,343	0,302
Global Esc. Zona Baja	0,272	0,290	0,348	0,348	0,557	0,618	0,650	0,626	0,590	0,546	0,509	0,476
GLOBAL ESCASEZ	0,299	0,304	0,319	0,326	0,385	0,432	0,438	0,435	0,417	0,376	0,330	0,294

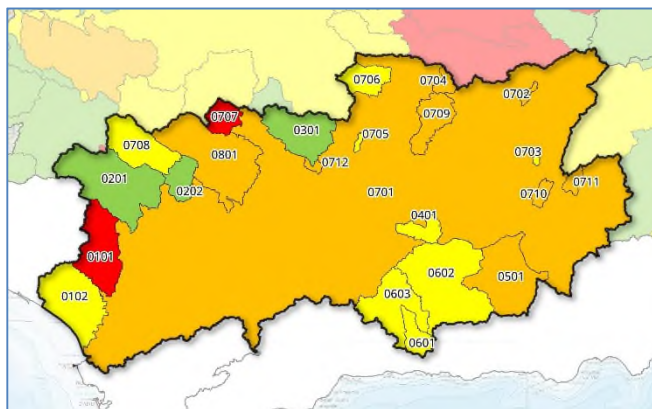
¹ Los indicadores globales de Demarcación se establecen solamente a efectos estadísticos y de información de la situación tendencial global. Sus valores no conllevan medidas de gestión u otras actuaciones.

Demarcación Hidrográfica del Guadalquivir

Mapas de Sequía y Escasez a 31/8/2021:



Mapa sequía prolongada por UTS. Agosto 2021



Mapa escenarios escasez por UTE. Agosto 2021

Indicadores de sequía prolongada. Evolución mensual:

COD	UTS	SEP	OCT	NOV	DIC	ENE	FEB	MAR	ABR	MAY	JUN	JUL	AGO
050.01	Guadalquivir hasta Emb. del Tranco	0,518	0,412	0,358	0,468	0,529	0,562	0,536	0,543	0,527	0,531	0,442	0,455
050.02	Gdqvir. entre El Tranco y Marmolejo	0,510	0,398	0,390	0,458	0,525	0,555	0,536	0,546	0,513	0,522	0,418	0,379
050.03	Guadiana Menor	0,512	0,373	0,337	0,461	0,506	0,508	0,504	0,521	0,505	0,479	0,382	0,406
050.04	Guadalimar	0,481	0,356	0,312	0,418	0,517	0,555	0,542	0,551	0,522	0,533	0,389	0,363
050.05	Guadalbullón	0,497	0,422	0,424	0,462	0,524	0,549	0,531	0,524	0,490	0,496	0,393	0,294
050.06	Guadiel y Rumblar	0,527	0,399	0,387	0,389	0,484	0,515	0,497	0,519	0,478	0,513	0,373	0,271
050.07	Jándula	0,548	0,414	0,455	0,419	0,501	0,506	0,451	0,503	0,441	0,508	0,377	0,381
050.08	Salado de Arjona y Salado de Porcuna	0,523	0,540	0,490	0,349	0,419	0,528	0,466	0,411	0,387	0,424	0,421	0,419
050.09	Yeguas, Martín Gonzalo y Arenoso	0,543	0,372	0,410	0,352	0,426	0,445	0,393	0,439	0,386	0,461	0,354	0,284
050.10	Guadalquivir entre Marmolejo y Córdoba (Guadalmellato)	0,484	0,512	0,479	0,295	0,343	0,447	0,395	0,340	0,339	0,388	0,386	0,380
050.11	Guadalmellato y Guadiato	0,555	0,423	0,543	0,471	0,514	0,520	0,480	0,512	0,419	0,511	0,423	0,360
050.12	Guadalquivir entre Córdoba (Guadalmellato) y Palma	0,498	0,523	0,545	0,352	0,393	0,485	0,435	0,420	0,414	0,446	0,446	0,434
050.13	Guadajoz	0,554	0,440	0,450	0,432	0,476	0,488	0,479	0,500	0,459	0,511	0,448	0,401
050.14	Bembezár, Retortillo, Guadaluora y Guadalbacar	0,510	0,397	0,511	0,427	0,479	0,492	0,480	0,537	0,464	0,542	0,492	0,425
050.15	Alto y Medio Genil hasta Emb. Iznajar	0,609	0,481	0,444	0,468	0,500	0,505	0,488	0,500	0,494	0,506	0,434	0,409
050.16	Bajo Genil	0,545	0,448	0,483	0,444	0,490	0,490	0,483	0,518	0,463	0,521	0,443	0,393
050.17	Guadalquivir entre Palma del Río (Genil) y Alcalá	0,516	0,535	0,572	0,416	0,405	0,488	0,441	0,464	0,432	0,445	0,444	0,440
050.18	Corbones	0,499	0,527	0,552	0,409	0,453	0,530	0,472	0,459	0,423	0,434	0,427	0,409
050.19	Rivera de Huesna y Viar	0,602	0,450	0,504	0,423	0,458	0,484	0,475	0,536	0,479	0,550	0,533	0,474
050.20	Gdqvir. entre Alcalá del Río y Bonanza	0,488	0,515	0,559	0,444	0,416	0,502	0,455	0,442	0,401	0,415	0,413	0,412
050.21	Rivera de Huelva	0,508	0,422	0,500	0,408	0,414	0,442	0,444	0,490	0,413	0,493	0,507	0,445
050.22	Guadaira	0,483	0,509	0,547	0,412	0,419	0,504	0,447	0,435	0,400	0,412	0,408	0,400
050.23	Fuente Vieja, Salado de Morón, Salado de Lebrija y Caño de Trebujena	0,444	0,469	0,521	0,403	0,417	0,493	0,436	0,402	0,366	0,384	0,383	0,380
050.24	Guadamar, Majalberraque y Pudío	0,612	0,497	0,493	0,394	0,403	0,431	0,441	0,485	0,429	0,497	0,512	0,452
050.25	Madre de las Marismas	0,493	0,519	0,562	0,461	0,422	0,506	0,466	0,457	0,414	0,425	0,424	0,425

Evolución de los indicadores **Sequía Prolongada** en las Unidades Territoriales de Sequía (UTS), en los últimos 12 meses (septiembre 2020 a agosto 2021).

No hay sequía prolongada	Sequía prolongada
--------------------------	-------------------

Indicadores y escenarios de escasez. Evolución mensual:

COD	UTE	SEP	OCT	NOV	DIC	ENE	FEB	MAR	ABR	MAY	JUN	JUL	AGO
050.0101	Guadimar	0,145	0,139	0,164	0,186	0,216	0,479	0,551	0,544	0,484	0,240	0,130	0,091
050.0102	Madre de las Marismas	0,517	0,545	0,555	0,556	0,524	0,569	0,533	0,498	0,344	0,346	0,351	0,353
050.0201	Rivera de Huelva	0,576	0,558	0,565	0,571	0,589	0,649	0,644	0,639	0,610	0,593	0,573	0,555
050.0202	Rivera de Huesna	0,610	0,594	0,590	0,581	0,601	0,642	0,640	0,649	0,636	0,615	0,593	0,571
050.03	Abastecimiento de Córdoba	0,493	0,463	0,461	0,468	0,570	0,642	0,634	0,624	0,603	0,580	0,547	0,520
050.04	Abastecimiento de Jaén	0,416	0,374	0,370	0,410	0,505	0,562	0,553	0,545	0,536	0,481	0,425	0,399
050.05	Hoya de Guadix	0,358	0,132	0,136	0,141	0,147	0,165	0,168	0,245	0,257	0,264	0,256	0,249
050.0601	Bermejales	0,518	0,366	0,380	0,378	0,430	0,449	0,463	0,369	0,401	0,394	0,368	0,343
050.0602	Vega Alta y Media de Granada	0,389	0,281	0,282	0,316	0,342	0,391	0,435	0,400	0,499	0,509	0,453	0,392
050.0603	Vega Baja de Granada	0,408	0,268	0,273	0,288	0,321	0,366	0,384	0,335	0,403	0,401	0,354	0,309
050.0701	Regulación General	0,215	0,137	0,143	0,158	0,187	0,227	0,234	0,198	0,202	0,199	0,178	0,169
050.0702	Dañador	0,151	0,140	0,132	0,125	0,148	0,344	0,302	0,281	0,251	0,216	0,172	0,143
050.0703	Aguascebas	0,290	0,265	0,263	0,431	1,000	0,995	0,967	0,911	0,793	0,641	0,450	0,381
050.0704	Fresneda	0,355	0,349	0,342	0,334	0,336	0,355	0,347	0,324	0,309	0,295	0,278	0,264
050.0705	Martín Gonzalo	0,534	0,512	0,490	0,457	0,462	0,525	0,507	0,481	0,436	0,387	0,329	0,278
050.0706	Montoro-Puertollano	0,563	0,539	0,523	0,500	0,526	0,598	0,583	0,565	0,545	0,521	0,483	0,438
050.0707	Sierra Boyera	0,106	0,098	0,095	0,092	0,136	0,192	0,185	0,177	0,161	0,145	0,130	0,116
050.0708	Viar	0,468	0,354	0,368	0,382	0,422	0,489	0,497	0,479	0,481	0,456	0,422	0,393
050.0709	Rumblar	0,333	0,234	0,228	0,223	0,247	0,295	0,291	0,282	0,281	0,264	0,232	0,194
050.0710	Guadalentín	0,322	0,137	0,134	0,447	0,723	0,810	0,701	0,463	0,405	0,336	0,292	0,283
050.0711	Guardal	0,225	0,148	0,146	0,166	0,212	0,240	0,237	0,229	0,229	0,227	0,221	0,218
050.0712	Guadalmellato	0,215	0,137	0,143	0,158	0,187	0,227	0,234	0,198	0,202	0,199	0,178	0,169
050.08	Bembézar-Retortillo	0,276	0,127	0,129	0,132	0,182	0,245	0,233	0,297	0,296	0,280	0,258	0,239

Evolución de los indicadores y escenarios de **Escasez Coyuntural** en las Unidades Territoriales de Escasez (UTE), en los últimos 12 meses (septiembre 2020 a agosto 2021).

Escenarios:

Normalidad	Prealerta	Alerta	Emergencia
------------	-----------	--------	------------

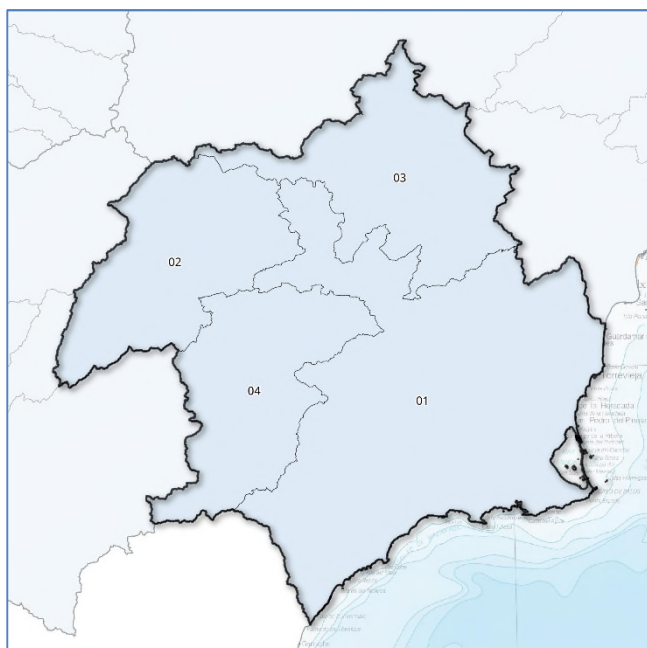
Indicadores globales de Demarcación¹. Evolución mensual:

INDICADOR D.H.	SEP	OCT	NOV	DIC	ENE	FEB	MAR	ABR	MAY	JUN	JUL	AGO
GLOBAL SEQUÍA	0,523	0,452	0,472	0,418	0,458	0,501	0,471	0,484	0,444	0,480	0,430	0,398
GLOBAL ESCASEZ	0,294	0,215	0,219	0,237	0,274	0,320	0,325	0,298	0,302	0,292	0,266	0,250

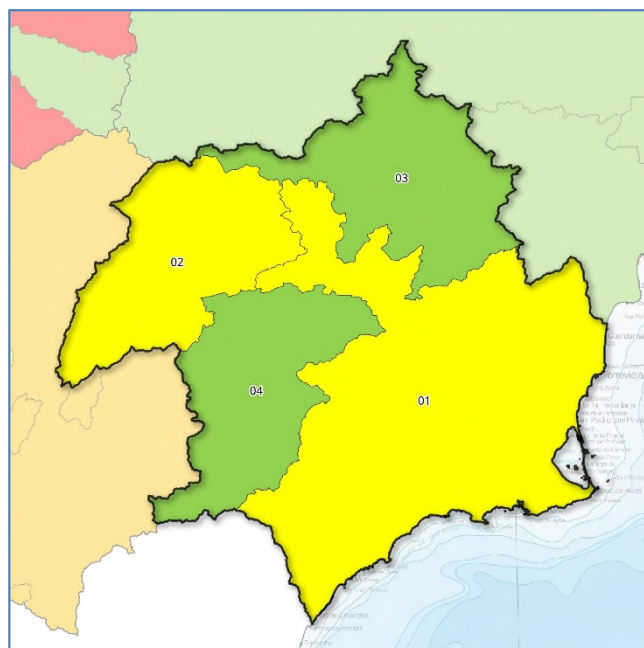
¹ Los indicadores globales de Demarcación se establecen solamente a efectos estadísticos y de información de la situación tendencial global. Sus valores no conllevan medidas de gestión u otras actuaciones.

Demarcación Hidrográfica del Segura

Mapas de Sequía y Escasez a 31/8/2021:



Mapa sequía prolongada por UTS. Agosto 2021



Mapa escenarios escasez por UTE. Agosto 2021

Indicadores de sequía prolongada. Evolución mensual:

COD	UTS	SEP	OCT	NOV	DIC	ENE	FEB	MAR	ABR	MAY	JUN	JUL	AGO
070.01	Sistema Principal	0,772	0,638	0,651	0,352	0,341	0,230	0,405	0,475	0,556	0,641	0,727	0,732
070.02	Cabecera	0,463	0,342	0,473	0,334	0,355	0,409	0,417	0,400	0,397	0,447	0,482	0,452
070.03	Ríos Margen Izquierda	0,786	0,670	0,703	0,471	0,424	0,310	0,436	0,582	0,636	0,690	0,756	0,789
070.04	Ríos Margen Derecha	0,582	0,456	0,581	0,405	0,442	0,395	0,451	0,521	0,494	0,575	0,641	0,574
070.00	Global	0,543	0,419	0,529	0,354	0,373	0,373	0,423	0,441	0,447	0,510	0,560	0,528

Evolución de los indicadores de **Sequía Prolongada** en las Unidades Territoriales de Sequía (UTS), en los últimos 12 meses (septiembre 2020 a agosto 2021).

No hay sequía prolongada	Sequía prolongada
--------------------------	-------------------

Indicadores y escenarios de escasez. Evolución mensual:

COD	UTE	SEP	OCT	NOV	DIC	ENE	FEB	MAR	ABR	MAY	JUN	JUL	AGO
070.01	Sistema Principal (y Global)	0,444	0,445	0,445	0,418	0,465	0,555	0,557	0,537	0,516	0,495	0,458	0,432
070.02	Cabecera	0,463	0,342	0,473	0,334	0,355	0,409	0,417	0,400	0,397	0,447	0,482	0,452
070.03	Ríos Margen Izquierda	0,786	0,670	0,703	0,471	0,424	0,310	0,436	0,582	0,636	0,690	0,756	0,789
070.04	Ríos Margen Derecha	0,582	0,456	0,581	0,405	0,442	0,395	0,451	0,521	0,494	0,575	0,641	0,574

Evolución de los indicadores y escenarios de **Escasez Coyuntural** en las Unidades Territoriales de Escasez (UTE), en los últimos 12 meses (septiembre 2020 a agosto 2021).

Escenarios:

Normalidad	Prealerta	Alerta	Emergencia
------------	-----------	--------	------------

Indicadores globales de Demarcación. Evolución mensual:

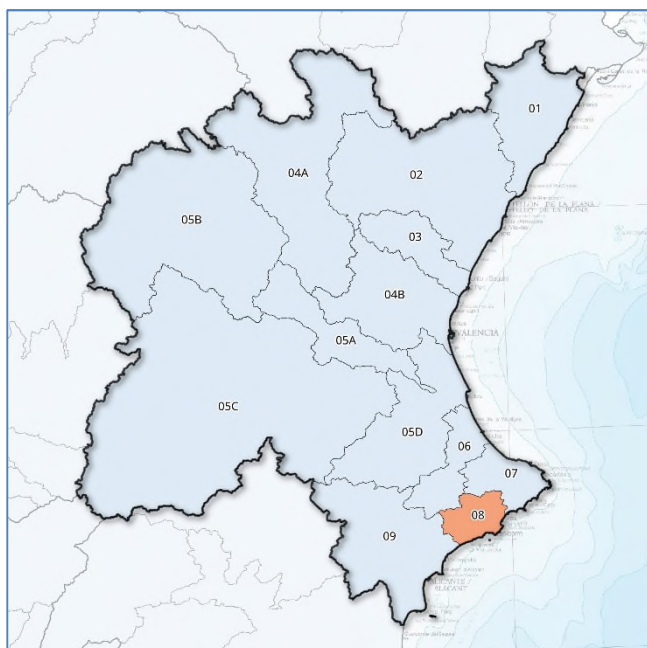
INDICADOR D.H.	SEP	OCT	NOV	DIC	ENE	FEB	MAR	ABR	MAY	JUN	JUL	AGO
GLOBAL SEQUÍA	0,543	0,419	0,529	0,354	0,373	0,373	0,423	0,441	0,447	0,510	0,560	0,528
GLOBAL ESCASEZ	0,444	0,445	0,445	0,418	0,465	0,555	0,557	0,537	0,516	0,495	0,458	0,432

No hay sequía prolongada	Sequía prolongada
--------------------------	-------------------

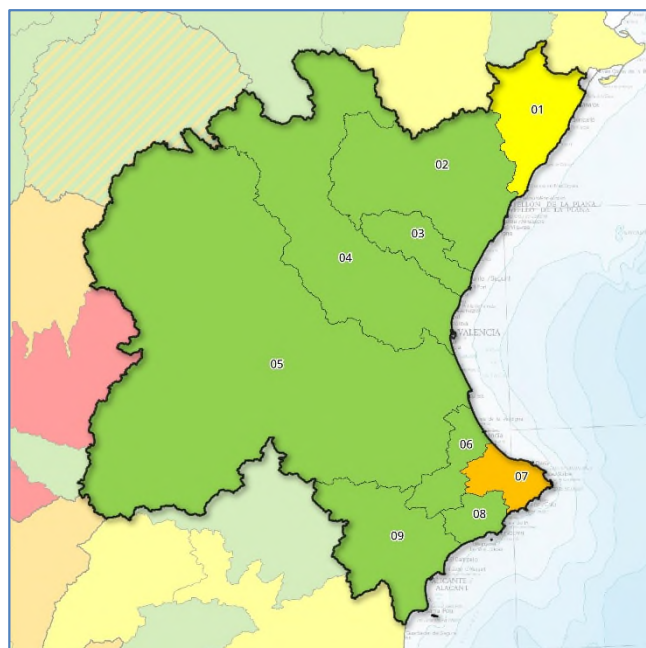
Normalidad	Prealerta	Alerta	Emergencia
------------	-----------	--------	------------

Demarcación Hidrográfica del Júcar

Mapas de Sequía y Escasez a 31/8/2021:



Mapa sequía prolongada por UTS. Agosto 2021



Mapa escenarios escasez por UTE. Agosto 2021

Indicadores de sequía prolongada. Evolución mensual:

COD	UTS	SEP	OCT	NOV	DIC	ENE	FEB	MAR	ABR	MAY	JUN	JUL	AGO
080.01	Cenia-Maestrazgo	0,920	0,850	1,000	0,890	0,700	0,720	0,500	0,420	0,370	0,390	0,380	0,440
080.02	Mijares-Plana Castellón	0,710	0,660	0,880	0,780	0,700	0,750	0,510	0,490	0,470	0,480	0,490	0,600
080.03	Palancia-Los Valles	0,630	0,610	0,780	0,700	0,530	0,590	0,450	0,440	0,450	0,470	0,460	0,510
080.04A	Alto Turia	0,700	0,660	0,790	0,760	0,770	0,830	0,570	0,530	0,530	0,590	0,550	0,730
080.04B	Bajo Turia	0,640	0,600	0,880	0,800	0,700	0,730	0,600	0,630	0,630	0,630	0,610	0,710
080.05A	Magro	0,750	0,730	0,920	0,890	0,740	0,780	0,620	0,610	0,600	0,650	0,590	0,650
080.05B	Alto Júcar	0,710	0,680	0,650	0,630	0,730	0,810	0,610	0,560	0,520	0,610	0,550	0,660
080.05C	Medio Júcar	0,590	0,570	0,640	0,630	0,600	0,640	0,500	0,520	0,490	0,540	0,520	0,520
080.05D	Bajo Júcar	0,640	0,600	0,810	0,700	0,500	0,520	0,460	0,500	0,500	0,500	0,490	0,540
080.06	Serpis	0,910	0,810	0,880	0,710	0,460	0,460	0,420	0,460	0,460	0,430	0,420	0,440
080.07	Marina Alta	0,640	0,570	0,600	0,460	0,410	0,410	0,390	0,400	0,390	0,370	0,370	0,330
080.08	Marina Baja	0,700	0,600	0,600	0,460	0,280	0,280	0,200	0,300	0,340	0,260	0,240	0,250
080.09	Vinalopó-Alacantí	0,730	0,620	0,660	0,550	0,460	0,460	0,360	0,410	0,450	0,460	0,460	0,490

Evolución de los indicadores de **Sequía Prolongada** en las Unidades Territoriales de Sequía (UTS), en los últimos 12 meses (septiembre 2020 a agosto 2021).



Indicadores y escenarios de escasez. Evolución mensual:

COD	UTE	SEP	OCT	NOV	DIC	ENE	FEB	MAR	ABR	MAY	JUN	JUL	AGO
080.01	Cenia-Maestrazgo	0,960	0,850	0,880	0,790	0,730	0,750	0,630	0,440	0,470	0,400	0,500	0,550
080.02	Mijares-Plana Castellón	0,720	0,720	0,840	0,780	0,770	0,790	0,760	0,750	0,710	0,710	0,760	0,760
080.03	Palancia-Los Valles	0,930	0,820	0,760	0,720	0,830	0,740	0,720	0,700	0,710	0,760	0,820	0,720
080.04	Turia	0,930	0,930	0,940	0,920	0,910	0,850	0,850	0,870	0,840	0,860	0,880	0,890
080.05	Júcar	0,750	0,730	0,680	0,610	0,670	0,750	0,750	0,750	0,660	0,650	0,690	0,710
080.06	Serpis	0,690	0,630	0,570	0,480	0,490	0,490	0,450	0,470	0,490	0,540	0,590	0,650
080.07	Marina Alta	0,840	0,530	0,520	0,330	0,340	0,310	0,310	0,210	0,220	0,150	0,230	0,170
080.08	Marina Baja	0,840	0,750	0,680	0,580	0,530	0,480	0,490	0,510	0,530	0,530	0,570	0,570
080.09	Vinalopó-Alacantí	0,800	0,720	0,780	0,740	0,680	0,660	0,480	0,570	0,620	0,610	0,610	0,640

Evolución de los indicadores y escenarios de **Escasez Coyuntural** en las Unidades Territoriales de Escasez (UTE), en los últimos 12 meses (septiembre 2020 a agosto 2021).

Escenarios:

Normalidad	Prealerta	Alerta	Emergencia
------------	-----------	--------	------------

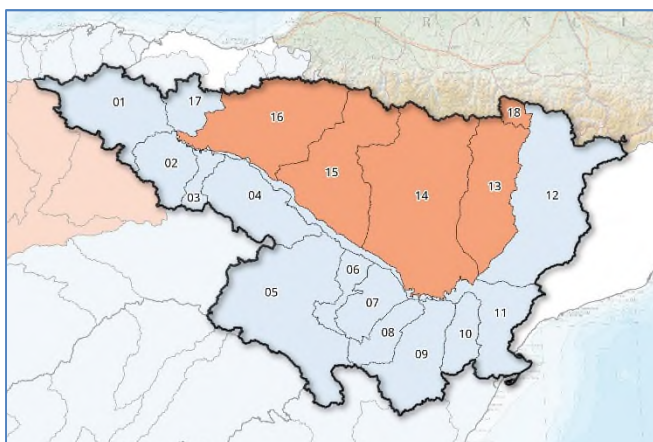
Indicadores globales de Demarcación¹. Evolución mensual:

INDICADOR D.H.	SEP	OCT	NOV	DIC	ENE	FEB	MAR	ABR	MAY	JUN	JUL	AGO
GLOBAL SEQUÍA	0,682	0,640	0,745	0,688	0,634	0,676	0,512	0,509	0,493	0,530	0,506	0,572
Global Esc. Zona Norte	0,870	0,797	0,827	0,763	0,777	0,760	0,703	0,630	0,630	0,623	0,693	0,677
Global Esc. Zona Central	0,750	0,730	0,680	0,610	0,670	0,750	0,750	0,750	0,660	0,650	0,690	0,710
Global Esc. Zona Sur	0,793	0,658	0,638	0,533	0,510	0,485	0,433	0,440	0,465	0,458	0,500	0,508
GLOBAL ESCASEZ	0,804	0,728	0,715	0,635	0,652	0,665	0,629	0,607	0,585	0,577	0,628	0,631

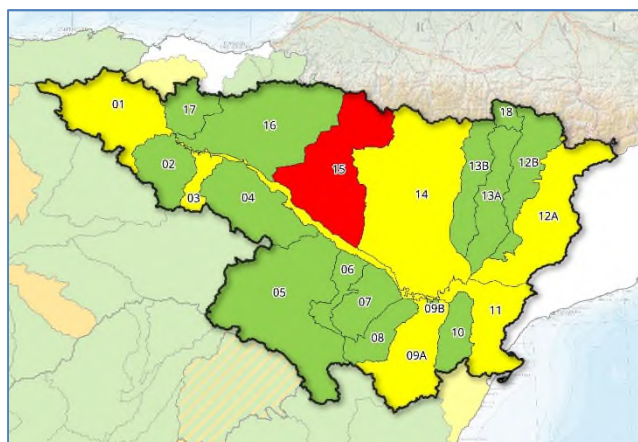
¹ Los indicadores globales de Demarcación se establecen solamente a efectos estadísticos y de información de la situación tendencial global. Sus valores no conllevan medidas de gestión u otras actuaciones.

Demarcación Hidrográfica del Ebro

Mapas de Sequía y Escasez a 31/8/2021:



Mapa sequía prolongada por UTS. Agosto 2021



Mapa escenarios escasez por UTE. Agosto 2021

Indicadores de sequía prolongada. Evolución mensual:

COD	UTS	SEP	OCT	NOV	DIC	ENE	FEB	MAR	ABR	MAY	JUN	JUL	AGO
090.01	Cabecera y Eje del Ebro	0,500	0,670	0,660	0,520	0,420	0,540	0,440	0,250	0,110	0,050	0,150	0,380
090.02	Cuencas del Tirón y Najerilla	0,590	0,680	0,600	0,530	0,580	0,720	0,640	0,580	0,220	0,340	0,560	0,700
090.03	Cuenca del Iregua	0,510	0,500	0,420	0,350	0,430	0,520	0,480	0,240	0,200	0,300	0,410	0,390
090.04	Cuencas afluentes al Ebro desde el Leza hasta el Huecha	0,350	0,380	0,450	0,410	0,550	0,620	0,570	0,430	0,420	0,550	0,550	0,670
090.05	Cuenca del Jalón	0,760	0,720	0,700	0,820	0,710	0,730	0,740	0,790	0,690	0,680	0,680	0,640
090.06	Cuenca del Huerva	0,630	0,610	0,550	0,520	0,530	0,570	0,610	0,590	0,480	0,460	0,510	0,520
090.07	Cuenca del Aguas Vivas	0,560	0,520	0,540	0,530	0,560	0,590	0,600	0,570	0,470	0,470	0,480	0,500
090.08	Cuenca del Martín	1,000	0,920	0,770	0,760	0,920	0,810	0,850	0,640	0,560	0,550	0,550	0,610
090.09	Cuenca del Guadalupe	0,550	0,360	0,600	0,640	0,750	0,620	0,540	0,540	0,510	0,520	0,680	0,850
090.10	Cuenca del Matarraña	0,460	0,270	0,550	0,540	0,710	0,600	0,550	0,500	0,410	0,560	0,550	0,550
090.11	Bajo Ebro [cuencas afluentes desde desemboc. de Segre y Matarraña]	0,560	0,630	0,590	0,570	0,560	0,630	0,600	0,510	0,210	0,000	0,080	0,310
090.12	Cuenca del Segre [excluye Cinca y Noguera-Ribagorzana]	0,600	0,590	0,620	0,590	0,520	0,510	0,540	0,490	0,240	0,230	0,250	0,370
090.13	Cuencas Ésera y Noguera-Ribagorzana	0,310	0,330	0,460	0,460	0,460	0,520	0,570	0,500	0,310	0,210	0,230	0,260
090.14	Cuencas del Gállego y Cinca	0,320	0,420	0,380	0,380	0,420	0,550	0,590	0,520	0,330	0,230	0,250	0,250
090.15	Cuencas del Aragón y Arba	0,230	0,520	0,440	0,490	0,520	0,830	0,680	0,520	0,000	0,000	0,120	0,110
090.16	Cuencas del Irati, Arga y Ega	0,020	0,510	0,450	0,550	0,650	0,740	0,510	0,230	0,020	0,000	0,030	0,180
090.17	Cuencas del Bayas, Zadorra e Inglares	0,570	0,590	0,510	0,620	0,660	0,710	0,490	0,260	0,130	0,120	0,320	0,560
090.18	Cuenca del Garona	0,480	0,670	0,660	0,640	0,530	0,720	0,690	0,640	0,390	0,240	0,230	0,230

Evolución de los indicadores de **Sequía Prolongada** en las Unidades Territoriales de Sequía (UTS), en los últimos 12 meses (septiembre 2020 a agosto 2021).



Indicadores y escenarios de escasez. Evolución mensual:

COD	UTE	SEP	OCT	NOV	DIC	ENE	FEB	MAR	ABR	MAY	JUN	JUL	AGO
090.01	Cabecera y Eje del Ebro	0,540	0,630	0,590	0,590	0,620	0,660	0,580	0,500	0,450	0,450	0,430	0,400
090.02	Cuencas del Tirón y Najerilla	0,740	0,740	0,650	0,590	0,920	0,870	0,830	0,560	0,630	0,760	0,780	0,760
090.03	Cuenca del Iregua	0,630	0,660	0,590	0,530	0,590	0,700	0,550	0,430	0,410	0,440	0,420	0,380
090.04	Cuencas afluentes al Ebro desde el Leza hasta el Huecha	0,460	0,610	0,590	0,490	0,660	0,680	0,480	0,340	0,540	0,560	0,470	0,790
090.05	Cuenca del Jalón	0,940	.	0,910	0,890	0,890	0,910	0,890	0,910	0,850	0,840	0,780	0,780
090.06	Cuenca del Huerva	0,860	0,800	0,810	0,790	0,670	0,730	0,700	0,690	0,670	0,780	0,690	0,680
090.07	Cuenca del Aguas Vivas	1,000	1,000	1,000	1,000	1,000	1,000	1,000	1,000	0,910	0,940	0,940	0,920
090.08	Cuenca del Martín	0,950	0,870	0,870	0,820	0,810	0,800	0,770	0,790	0,770	0,810	0,880	0,970
090.09A	Guadalupe Alto y Medio	0,510	0,400	0,390	0,340	0,350	0,340	0,350	0,350	0,370	0,480	0,420	0,360
090.09B	Guadalupe Bajo	0,900	0,760	0,760	0,780	0,830	0,830	0,670	0,540	0,440	0,380	0,500	0,510
090.10	Cuenca del Matarraña	0,960	0,950	0,930	0,870	0,890	0,880	0,850	0,840	0,820	0,840	0,830	0,790
090.11	Bajo Ebro [cuencas afluentes desde desemboc. de Segre y Matarraña]	0,780	0,500	0,260	0,380	0,740	1,000	0,420	0,270	0,240	0,500	0,520	0,440
090.12A	Segre	0,650	0,680	0,620	0,520	0,460	0,550	0,570	0,480	0,570	0,530	0,380	0,460
090.12B	Noguera Pallaresa	0,580	0,670	0,690	0,600	0,520	0,600	0,620	0,610	0,670	0,610	0,500	0,520
090.13A	Noguera Ribagorzana	0,980	0,990	0,860	0,820	0,880	0,820	0,850	0,860	0,860	0,960	0,850	0,780
090.13B	Ésera	0,540	0,500	0,530	0,560	0,720	0,810	0,650	0,560	0,620	0,640	0,730	0,790
090.14	Cuencas del Gállego-Cinca	0,480	0,500	0,410	0,460	0,550	0,810	0,780	0,680	0,670	0,670	0,460	0,320
090.15	Cuencas del Aragón y Arba	0,260	0,570	0,360	0,660	0,890	0,920	0,540	0,410	0,290	0,280	0,240	0,140
090.16	Cuencas del Irati, Arga y Ega	0,770	0,820	0,770	0,900	0,910	0,930	0,740	0,660	0,630	0,520	0,490	0,550
090.17	Cuencas del Bayas, Zadorra e Inglares	0,700	0,720	0,730	0,840	0,900	0,860	0,870	0,800	0,700	0,650	0,610	0,600
090.18	Cuenca del Garona	0,630	0,840	0,610	0,690	0,720	0,950	0,710	0,700	0,610	0,600	0,550	0,610

Evolución de los indicadores y escenarios de **Escasez Coyuntural** en las Unidades Territoriales de Escasez (UTE), en los últimos 12 meses (septiembre 2020 a agosto 2021).

Escenarios:

Normalidad	Prealerta	Alerta	Emergencia
------------	-----------	--------	------------

Indicadores globales de Demarcación¹. Evolución mensual:

INDICADOR D.H.	SEP	OCT	NOV	DIC	ENE	FEB	MAR	ABR	MAY	JUN	JUL	AGO
GLOBAL SEQUÍA	0,520	0,570	0,550	0,580	0,540	0,650	0,610	0,470	0,130	0,020	0,210	0,300
GLOBAL ESCASEZ	0,840	0,720	0,640	0,700	0,860	1,000	0,770	0,680	0,610	0,650	0,620	0,520

¹ Los indicadores globales de Demarcación se establecen solamente a efectos estadísticos y de información de la situación tendencial global. Sus valores no conllevan medidas de gestión u otras actuaciones.