

CR

CRUCIFERAE

Alyssum loiseleurii P. Fourn. **subsp. loiseleurii**

J. A. Campos

Subespecie presente en el SO de Francia y con algunas poblaciones en la costa cantábrica de las cuales sólo se conserva en la actualidad una población de menos de 1.000 individuos en la provincia de Guipúzcoa, en un arenal costero en el que está instalado un campo de golf. Las poblaciones de la costa gallega de esta especie se han descrito como una subespecie diferente.

Datos generales

Altitud: 10-15 m
Hábitat: Dunas costeras fijas
Fitosociología: *Helichryso stoechadis-Koelerietum arenariae* / *Euphorbio-Helichryson stoechadis*
Biotipo: Caméfito
Biología reproductiva: Hermafrodita
Floración: XI-VII
Fructificación: V-VII
Expresión sexual: Hermafrodita
Polinización: No conocida
Dispersión: Ninguna adaptación obvia a la dispersión
Nº cromosómico n=16
Reproducción asexual: No observada

Identificación

Planta perenne, de tallos prostrados. Hojas oblongo-lanceoladas, de ápice mayoritariamente redondeado, cubiertas de pelos estrellados. Flores con sépalos caducos, cubiertos de pelos estrellados. Pétalos amarillos, escotados, con algunos pelos estrellados en la mitad inferior de la cara externa. Estambres 6. Fruto en silícula, generalmente de 5-6 x 3,5-4,5 mm, anchamente oblonga y emarginada en el ápice, cubierta de pelos estrellados.

Distribución

Suroeste de Francia y actualmente una sola localidad en Guipúzcoa.

Biología

Se conoce poco de la biología de esta planta al margen de su carácter hermafrodita. No parece poseer adaptaciones evidentes a la dispersión de frutos y semillas salvo un posible comportamiento ombrobolórico.

Hábitat

Dunas costeras fijas. Algunas de las especies acompañantes más habituales son las siguientes: *Pancreaticum maritimum*, *Lagurus ovatus*, *Helichrysum serotinum*, *Sedum acre*, *Medicago marina*, *Plantago lanceolata*, *Galium arenarium*, *Asperula occidentalis*, *Dianthus hyssopifolius* subsp. *gallicus*.

Demografía

En la actualidad únicamente se conserva una población de 850 individuos de esta subespecie que vive colonizando unas dunas fijas de la playa de Zarautz (Guipúzcoa). En ese enclave está instalado un campo de golf de forma que los individuos de *Alyssum loiseleurii* subsp. *loiseleurii* están intercalados en dicho campo ocupando las pequeñas áreas en las que no está implantado el césped. Al estar el campo, que en si mismo constituye una amenaza para la población, rodeado por una vallado que restringe la entrada al público, de forma indirecta se protegen las poblaciones de *Alyssum* aunque, obviamente, no sea este el método más efectivo de preservar la planta. La existencia de referencias bibliográficas y de herbario alusivas a la presencia de este taxón en dos localidades más en la provincia de Guipúzcoa (Cabo Higer y Monte Jaizkibel)¹ y otra en la de Vizcaya (Bilbao)¹ además de referencias vagas a su presencia en Asturias² indica que sufrió una declinación importante en los últimos tiempos.

Amenazas

La principal amenaza que sufre la única población actualmente conocida es la propia existencia del campo de golf implantado en las dunas que impide o dificulta el desarrollo normal de la población y, por otra parte, cualquier posible remodelación o transformación del mismo podría acabar con ella. Además el pisoteo continuo provocado por los usuarios del campo puede resultar muy perjudicial a la larga teniendo en cuenta que se trata de una planta que vive habitualmente sobre suelos poco compactados.

Conservación

La única población existente está localizada en un zona protegida (Biotopo Protegido de Inurritza), pero como ya se comentó, toda ella esta localizada en un campo de golf con los riesgos para su conservación que eso conlleva. Sin embargo la presencia del vallado que rodea el campo de golf y restringe el acceso del publico, podría ser beneficiosa para la conservación de la población

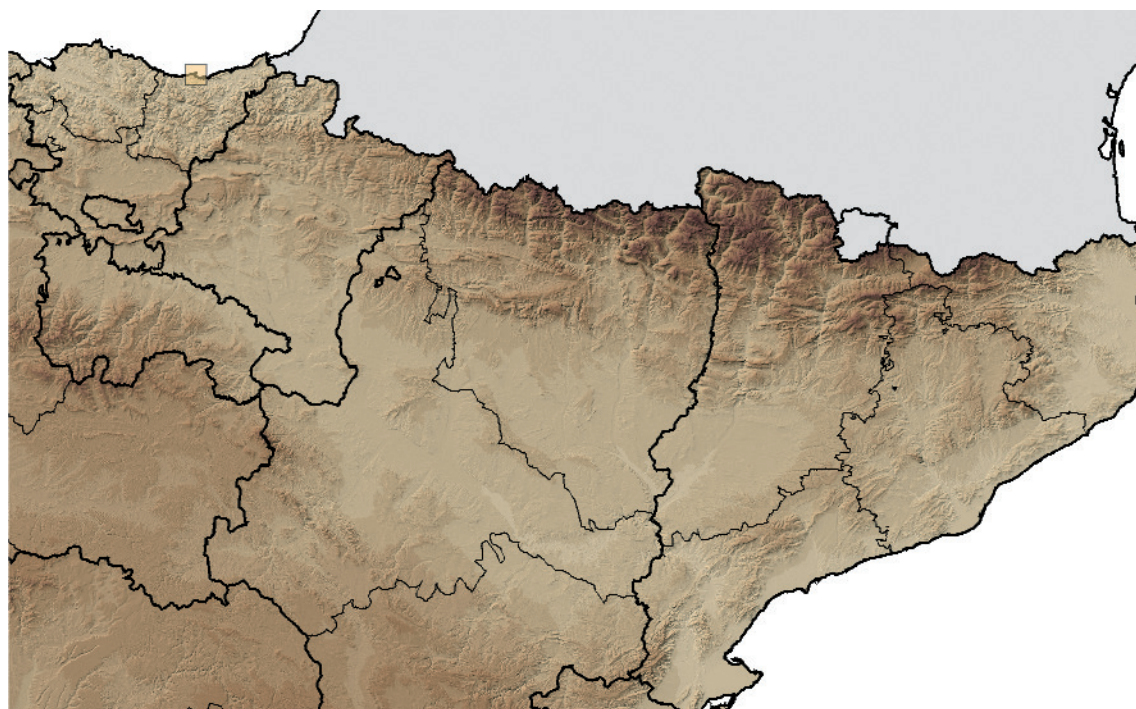
Medidas propuestas

Se hace aconsejable el establecimiento de un plan de conservación estricto para la población de Zarautz, que, de ser necesario, podría implicar el traslado del campo de golf instalado en las dunas. Una opción a estudiar, en función de las características del enclave, sería el establecimiento de una microreserva de flora para dicha población. Por otra parte sería aconsejable aplicar diversas medidas de conservación *ex situ* como almacenamiento de semillas en bancos de germoplasma, cultivo y micropropagación, etc. junto con un plan de reintroducción de esta planta en alguno de los lugares en los que todo indica que se extinguió.

Ficha Roja

Categoría UICN para España:
CR B1ab(i,ii,iii,iv,v)+2ab(i,ii,iii,iv,v)
Categoría UICN mundial:
No evaluada
Figuras legales de protección:
No existen

POBLACIÓN	INDIVIDUOS	PRESENCIA (UTM 1x1 km)	AMENAZAS
Zarautz (SS) 1	820 (D)	1	Pisoteo y artificialización



Corología

UTM 1x1 visitadas:	18
UTM 1x1 confirmadas:	1
Poblaciones confirmadas:	1
Poblaciones estudiadas:	1
Poblaciones nuevas:	0
Poblaciones extintas:	3
Poblaciones espontáneas:	1
Poblaciones restituidas s.l.:	0
Poblaciones no confirmadas:	3
Poblaciones no visitadas:	0
Poblaciones descartadas:	0



Referencias: [1] GANDOGER (1917); [2] KÜPFER & NIETO FELINER (1996); DANTON & BAFFRAY (1995).

Autores: S. ORTIZ.

Agradecimientos: Iñaki Aizpuru y Arantza Aldezabal.