

CR

POLYGONACEAE

Rumex hydrolapathum Huds.

J. van der Straaten © Saxifraga Foundation

Datos generales

Altitud: 0-5 m
Hábitat: Carrizales
Fitosociología: *Typho-Schoenoplectetum glauci*
Biotipo: Hemicriptófito
Biología reproductiva: Monoica
Floración: VII-VIII
Fructificación: VIII
Expresión sexual: Hermafrodita
Polinización: Anemófila
Dispersión: Boleoanemocora
Nº cromosómico: $2n = c. 100$,
 c. 200
Reproducción asexual:
 Multiplicación vegetativa
 extensiva

Identificación

Hierba perenne de hasta 2 m. Hojas basales de hasta 80 cm, lanceoladas, largamente atenuadas en la base, con su anchura mayor cerca de la mitad; nervios laterales casi perpendiculares al nervio medio; lámina de longitud superior a la del pecíolo, de relación longitud/anchura: 4-8. Inflorescencia grande, ramosa. Piezas externas del perianto fructífero libres, adpresas a las valvas. Valvas 5-7 mm, triangulares u ovado-triangulares, enteras, de anchura casi igual a su longitud, las 3 con un tubérculo fusiforme, de longitud 2-3 veces superior a su anchura. Aquenios 3,5-4,5 mm.

Distribución

Elemento de distribución fundamentalmente europea. En la Península Ibérica se encuentra en la zona de los Aiguamolls de l'Empordà, Alto Ampurdán, norte de la provincia de Girona¹.

Sólo dos pequeñas poblaciones ibéricas de escasa superficie, con un número de ejemplares muy bajo, en ambientes frágiles desde el punto de vista ecológico.

Biología

Hemicriptófito. La floración se inicia hacia finales de julio, alcanzando el máximo en las primeras semanas de agosto. La fructificación ocurre con un máximo a mediados y final de agosto, época en la que se inicia la dispersión de las semillas que se prolonga hasta los primeros días de septiembre.

La polinización es anemófila, y la dispersión parece estar favorecida por la longitud de los escapos floríferos, que actuarían como catapulta movidos por el viento o los animales, y las membranas desarrolladas alrededor de los aquenios.

Hábitat

Carrizales (*Typho-Schoenoplectetum glauci*), márgenes de lagunas, sobre suelos arcillosos hidromorfos. Entre las especies acompañantes destacan: *Phragmites australis* y *Lythrum salicaria*.

Demografía

Existen dos pequeñas poblaciones que en conjunto cuentan con 42 ejemplares reproductivos. Estas poblaciones se encuentran repartidas en 4 cuartiles de 2 cuadrículas UTM de 1 x 1 km. Aunque si se realizara una medición directa del área de ocupación real ésta seguramente no sería superior a 200 m².

Amenazas

Existe todo un conjunto de factores de riesgo que comprometen la continuidad de las poblaciones de la especie y que son de carácter antrópico (obras de acondicionamiento, transformación de cursos de agua, relleno de zonas húmedas, drenaje de la capa freática) o biótico (escasa plasticidad ecológica, ausencia de microambientes espacio-temporales para la germinación). Asimismo, existe la posibilidad de afectación por accidentes potenciales como son episodios de sequías, inundaciones y avenidas.

Conservación

A pesar de que el estado de conservación de la especie es preocupante, no existe ningún tipo de medida específica de conservación sobre ella. Las poblaciones se encuentran situadas en una área calificada como P. Natural, parcialmente incluida en una Reserva Natural Integral, lo cual debería favorecer su conservación.

Medidas propuestas

Incluirla en listados legales de protección; conservar semillas en bancos de germoplasma; gestionar las poblaciones con el objetivo de favorecer la aparición de individuos jóvenes; ampliar los límites de la Reserva Natural Integral; restaurar sus hábitats o microambientes; y vigilancia.

Ficha Roja

Categoría UICN para España:

CR B1ab(v)+2ab(v); C2a(i); D

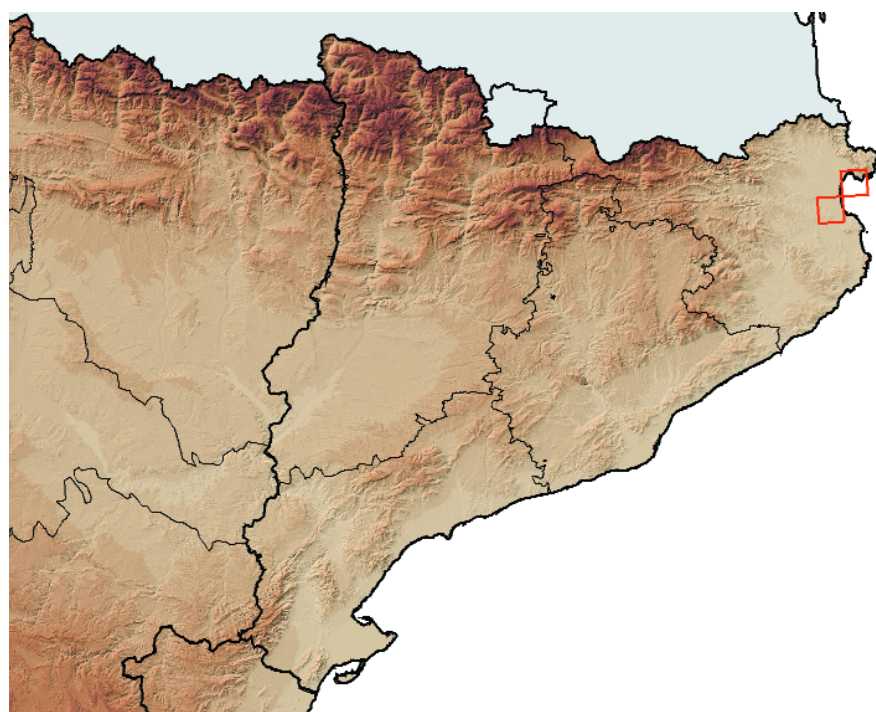
Categoría UICN mundial:

No evaluada

Figuras legales de protección:

No existen

POBLACIÓN	INDIVIDUOS	PRESENCIA (UTM 1x1 km)	AMENAZAS
Aiguamolls de l'Empordà I (Ge)	30	1	Obras de acondicionamiento, relleno de zonas húmedas, drenaje de la capa freática, escasa plasticidad ecológica, ausencia de microambientes espacio-temporales para la germinación, polución de aguas, sequías e inundaciones o avenidas
Aiguamolls de l'Empordà II (Ge)	12	1	Obras de acondicionamiento, transformación de cursos de agua, relleno de zonas húmedas, drenaje de la capa freática, escasa plasticidad ecológica, ausencia de microambientes espacio-temporales para la germinación, polución de aguas, sequías e inundaciones o avenidas



Corología

UTM 1x1 visitadas: 18

UTM 1x1 confirmadas: 2

Poblaciones confirmadas: 2

Poblaciones nuevas: 0

Poblaciones extintas: 0

Poblaciones restituidas: 0

Poblaciones no confirmadas: 0

Poblaciones no visitadas: 0

Poblaciones descartadas: 0



Referencias: [1] VAYREDA (1882).

Autor: J. FONT GARCÍA, J. GESTI PERICH y L. SÁEZ GOÑALONS. .